

Ársfundur Landspítala 2013

Björn Zoëga, forstjóri

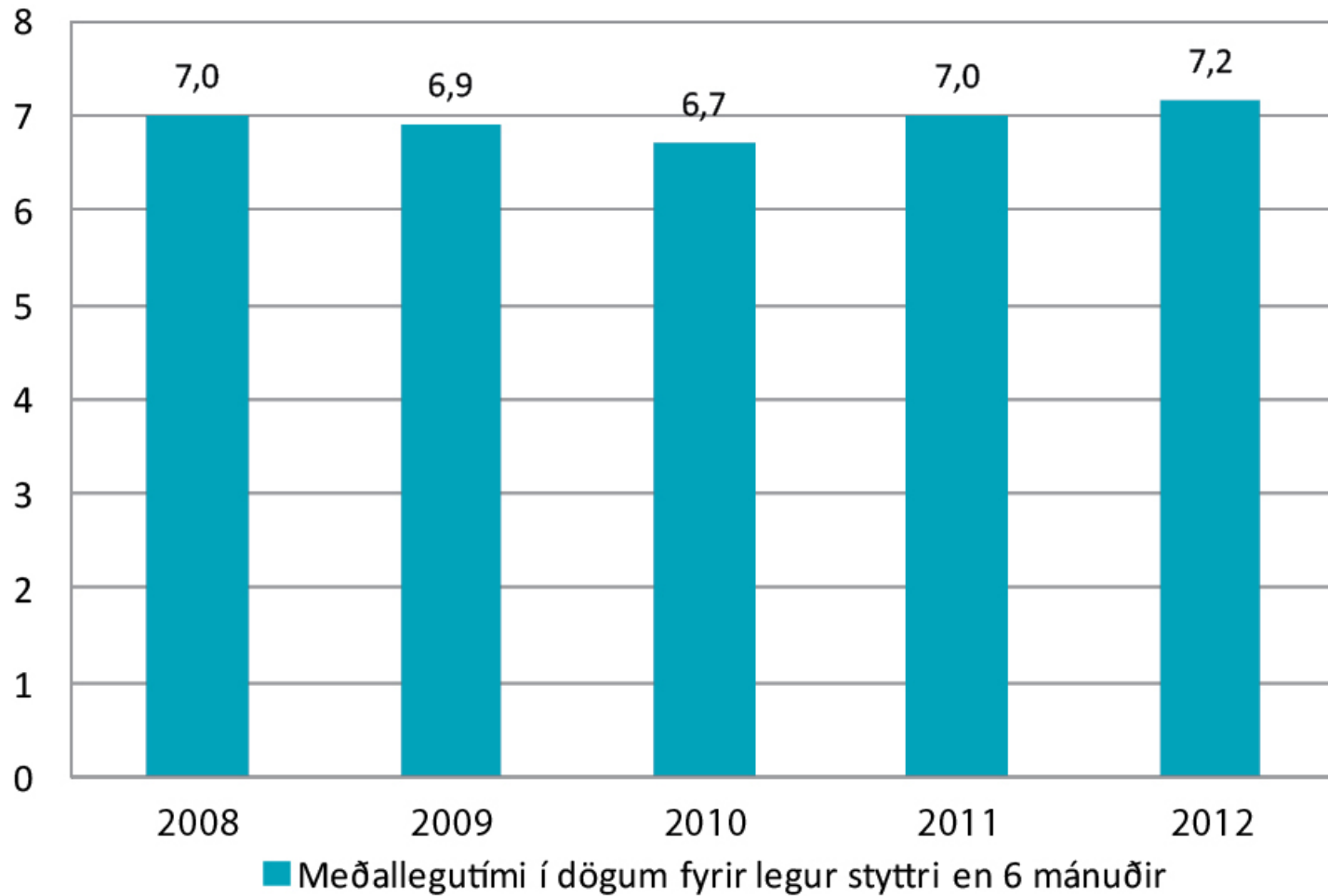


Árið 2012 og öruggir verkferlar

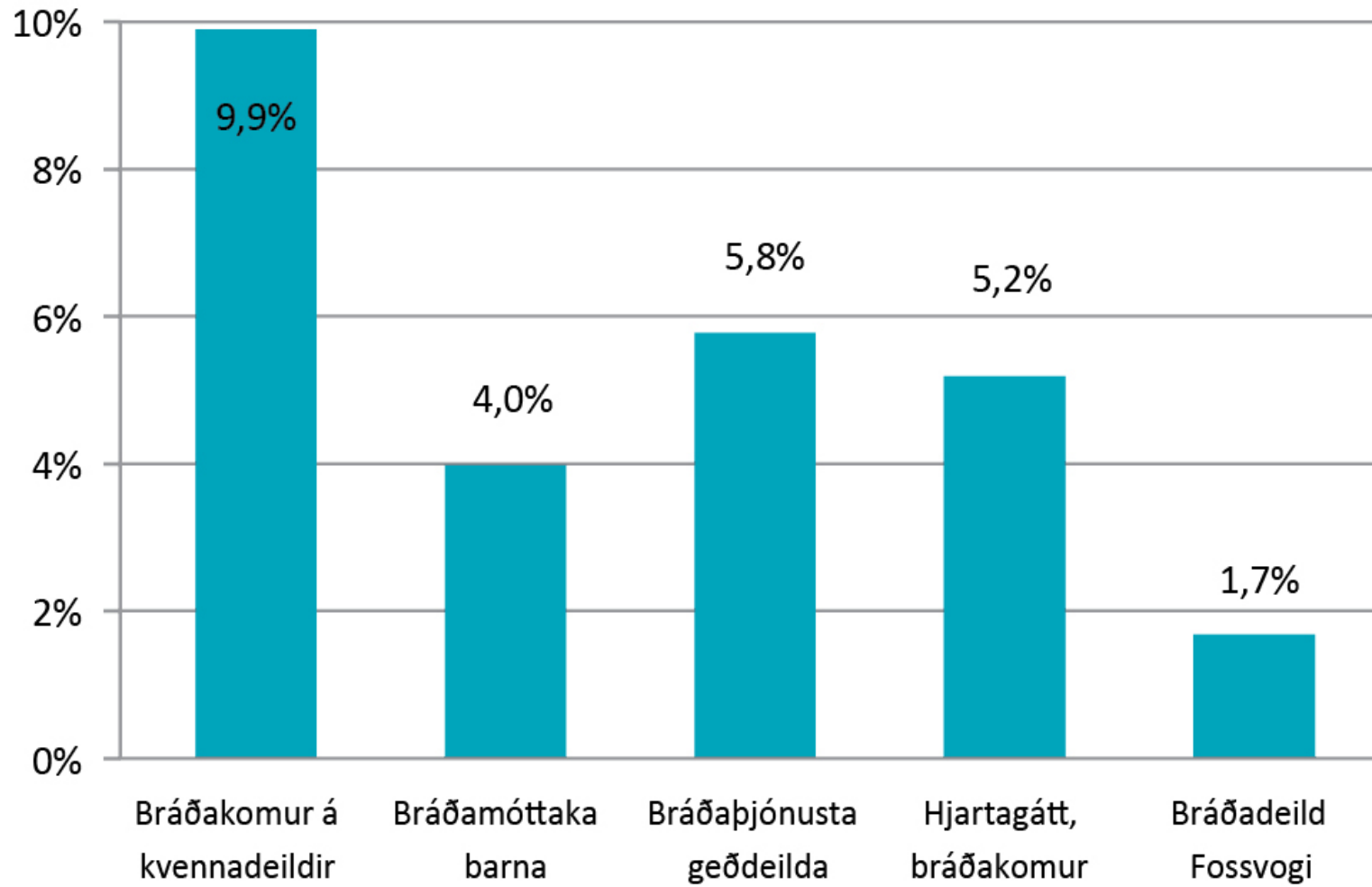
Umhyggja Fagmennska Öryggi Framþróun

23. apríl 2013

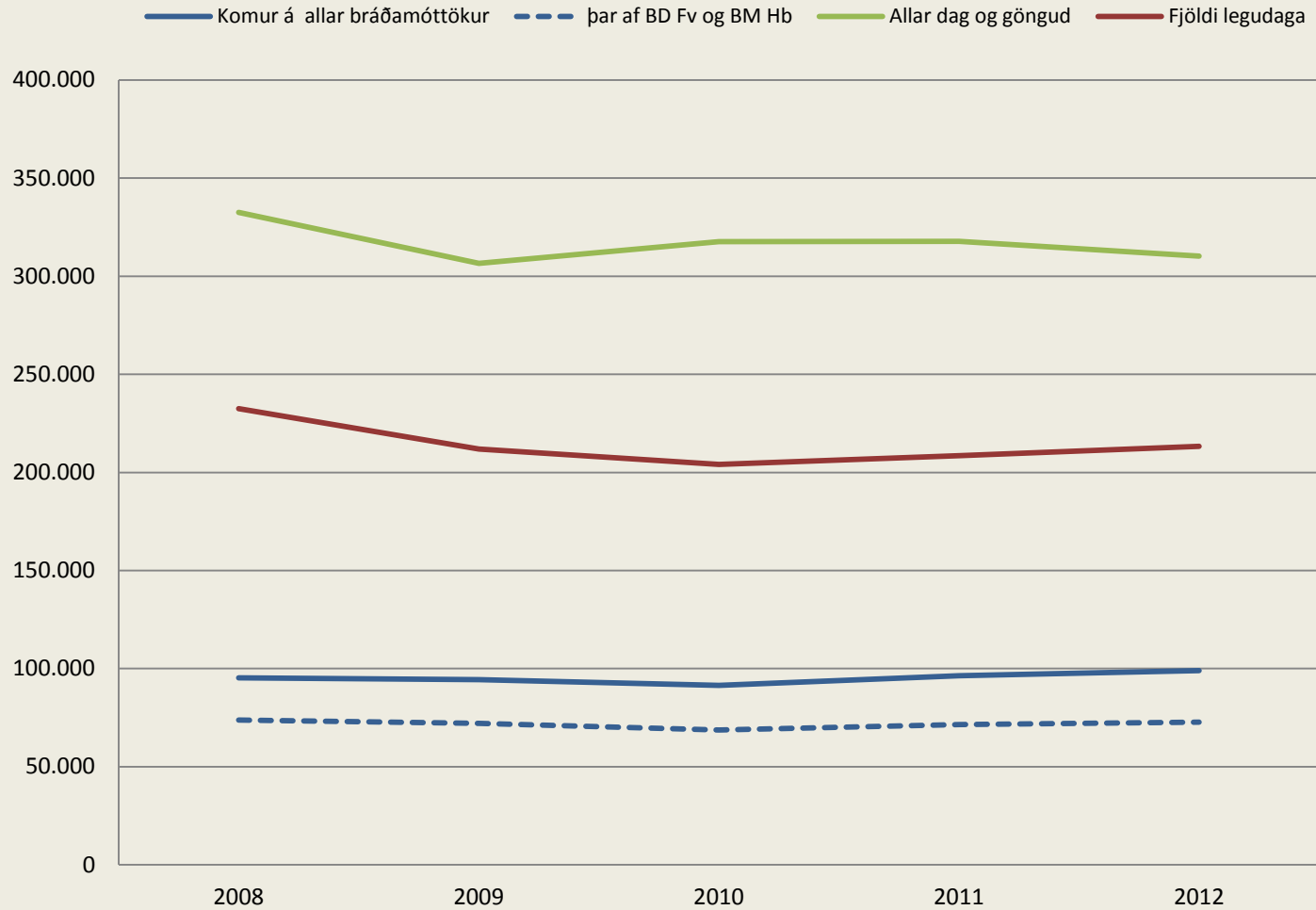
Meðallegutími sjúklinga er að lengjast



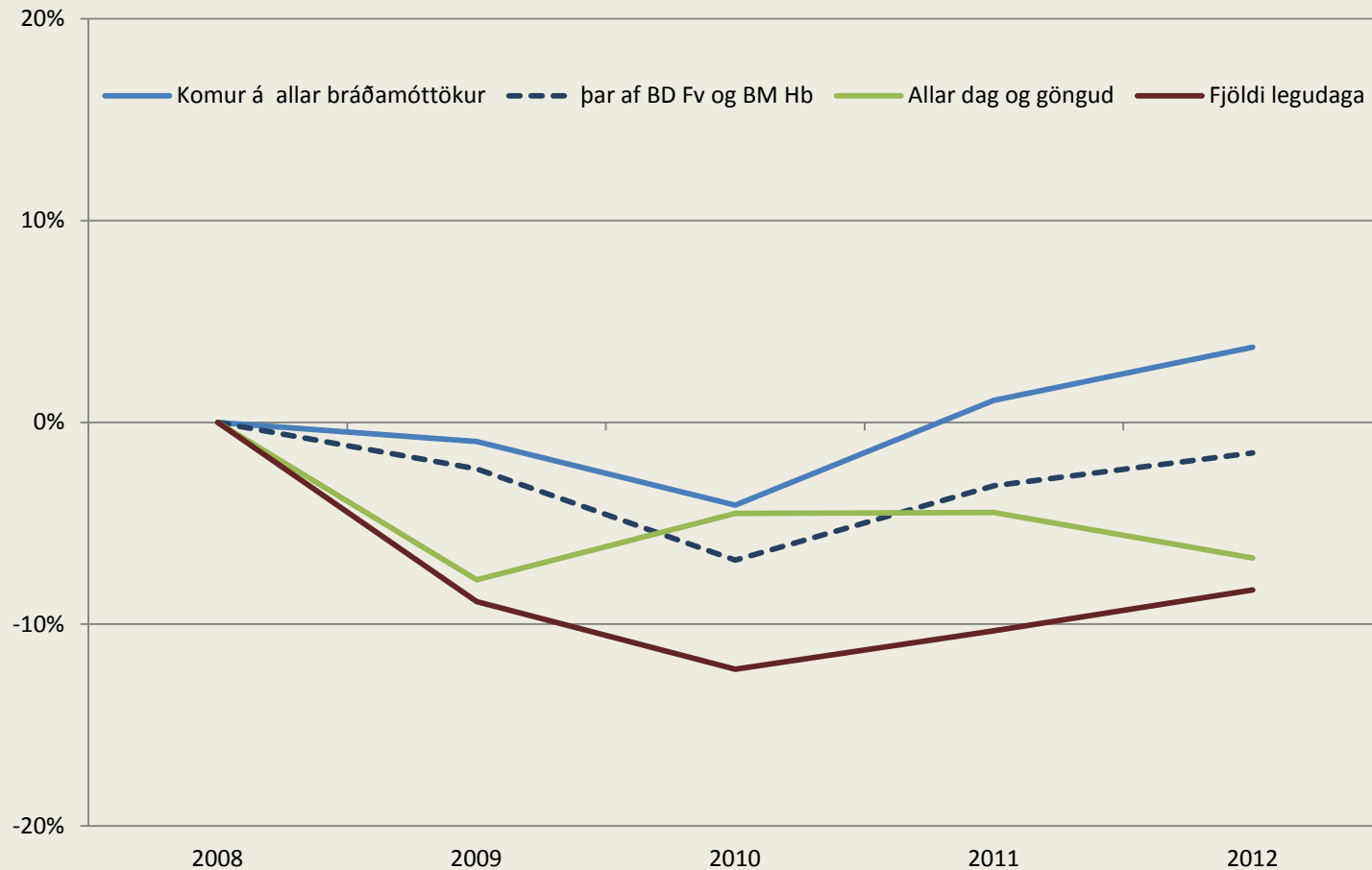
Fjölgun á komum á bráðamóttökum frá 2011 til 2012



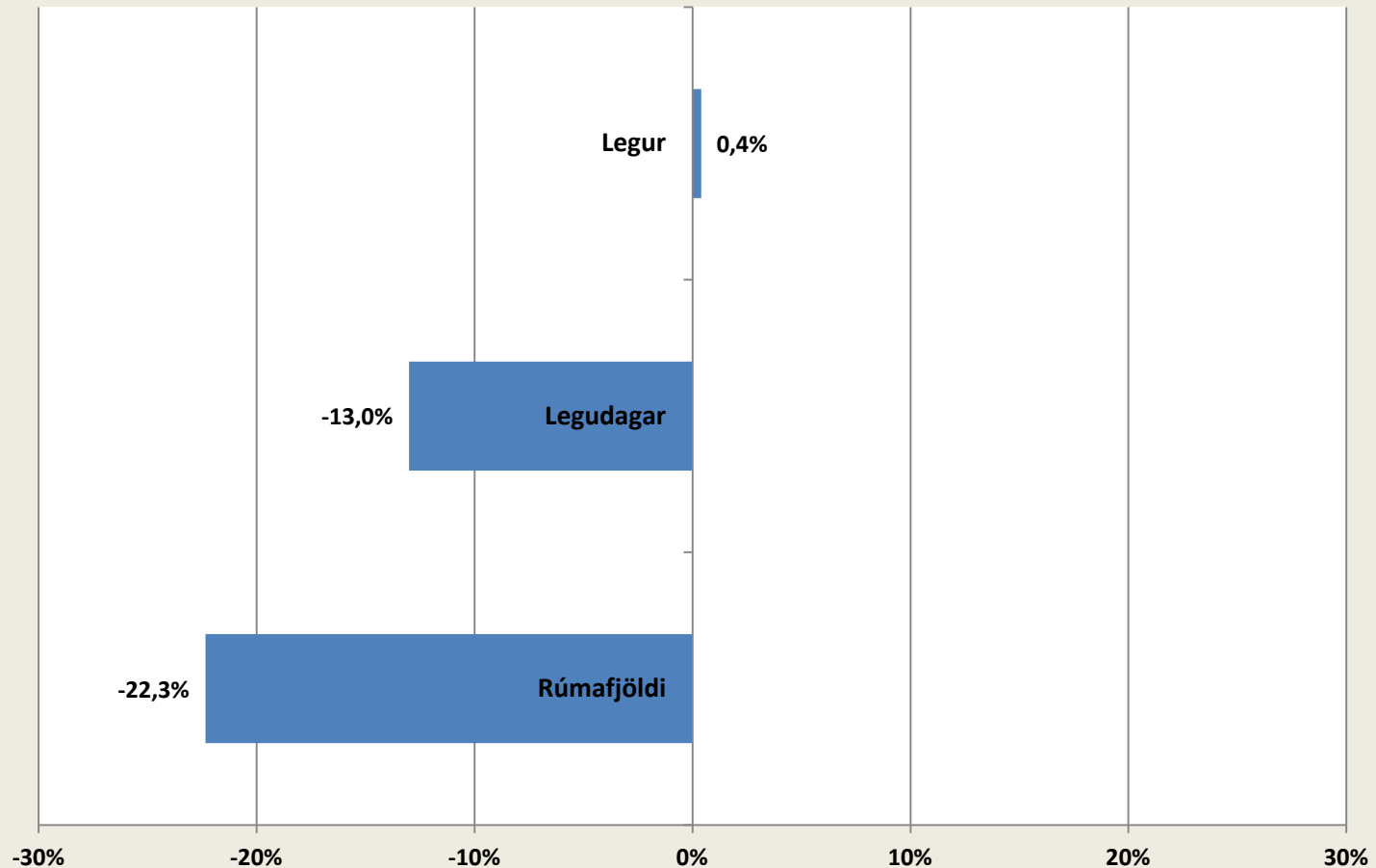
Þróun framleiðslu LSH frá 2008



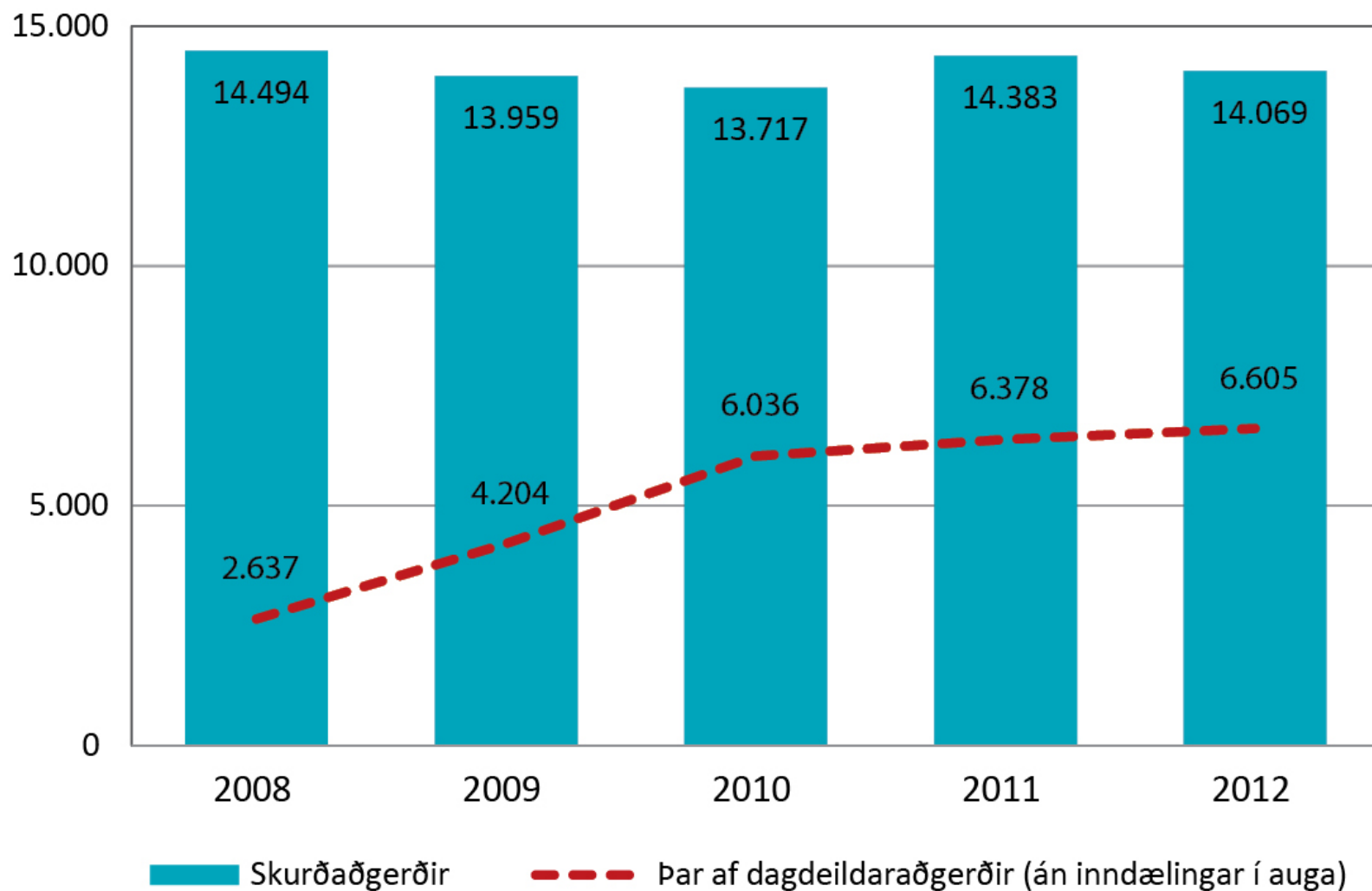
Hlutfallslegar breytingar á framleiðslu LSH miðað við árið 2008



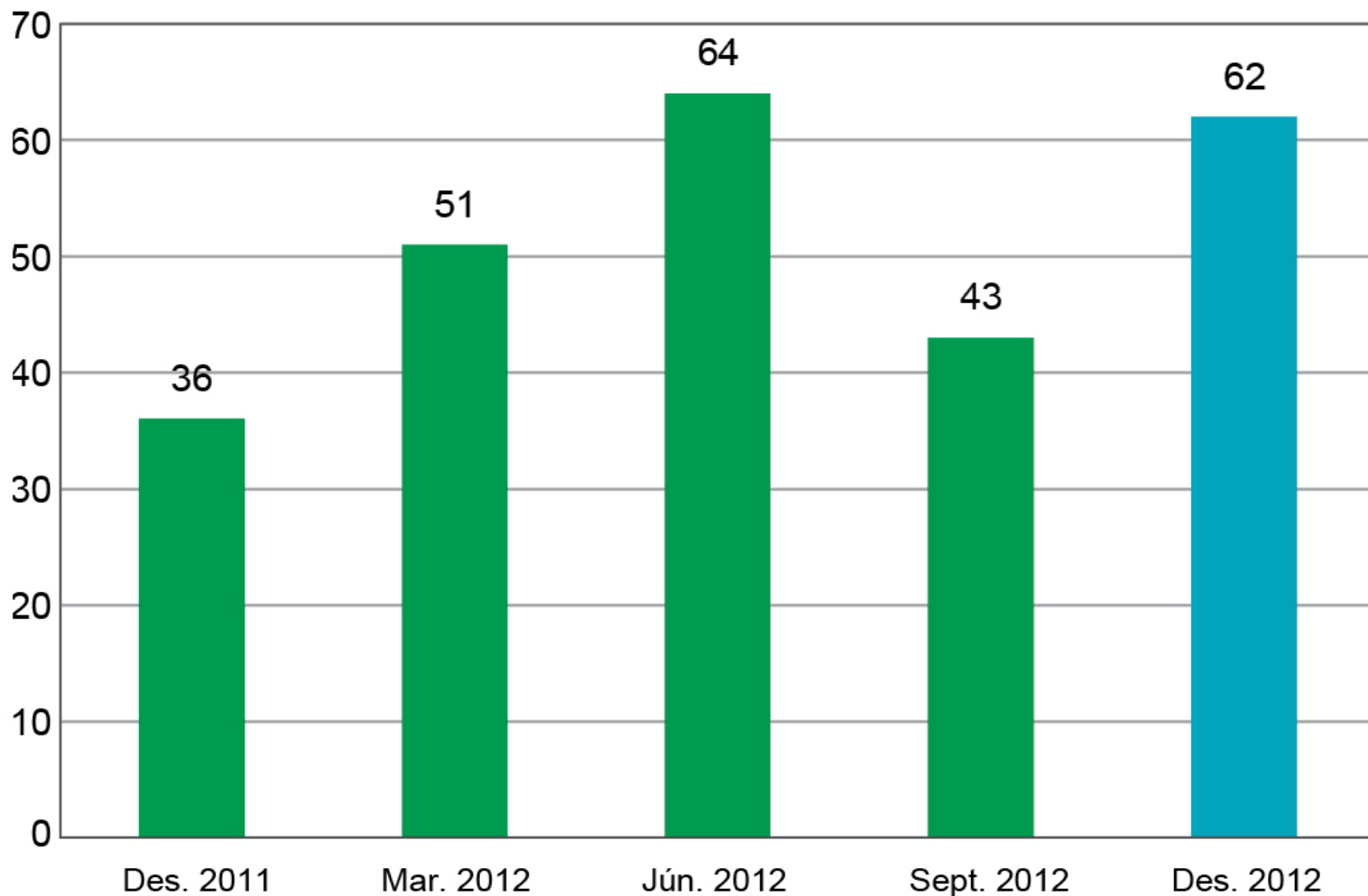
Hlutfallslegar breytinga á rúmafjölda, legum og legudögum milli ára 2007 og 2012



Dagdeildaraðgerðum fjölgar



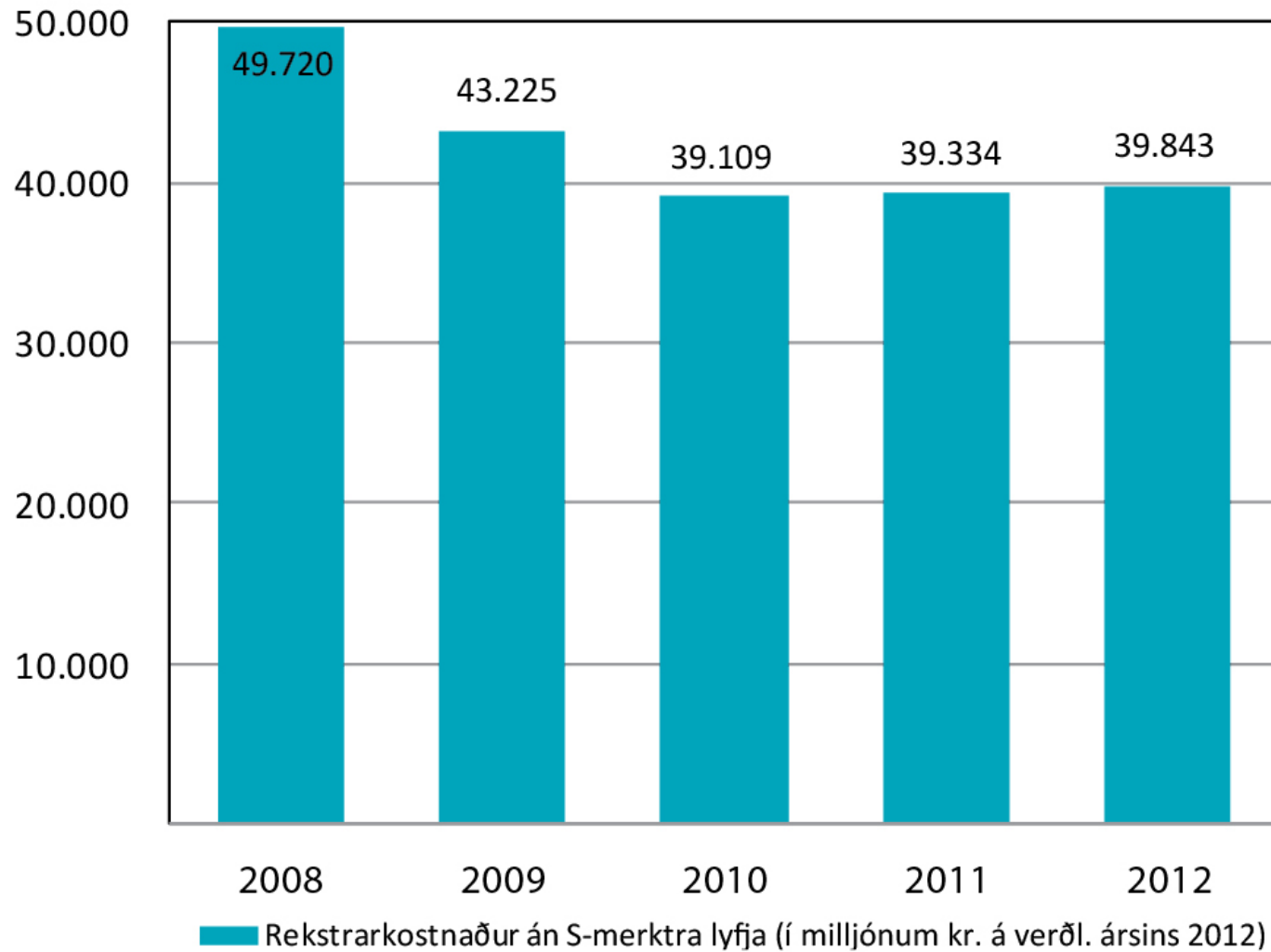
Fjöldi sjúklinga með gilt færnis- og heilsumat sem bíður á LSH eftir vistunarúrræði utan spítalans



Stöðugildum hefur fækkað



Rekstrarkostnaður hefur lækkað

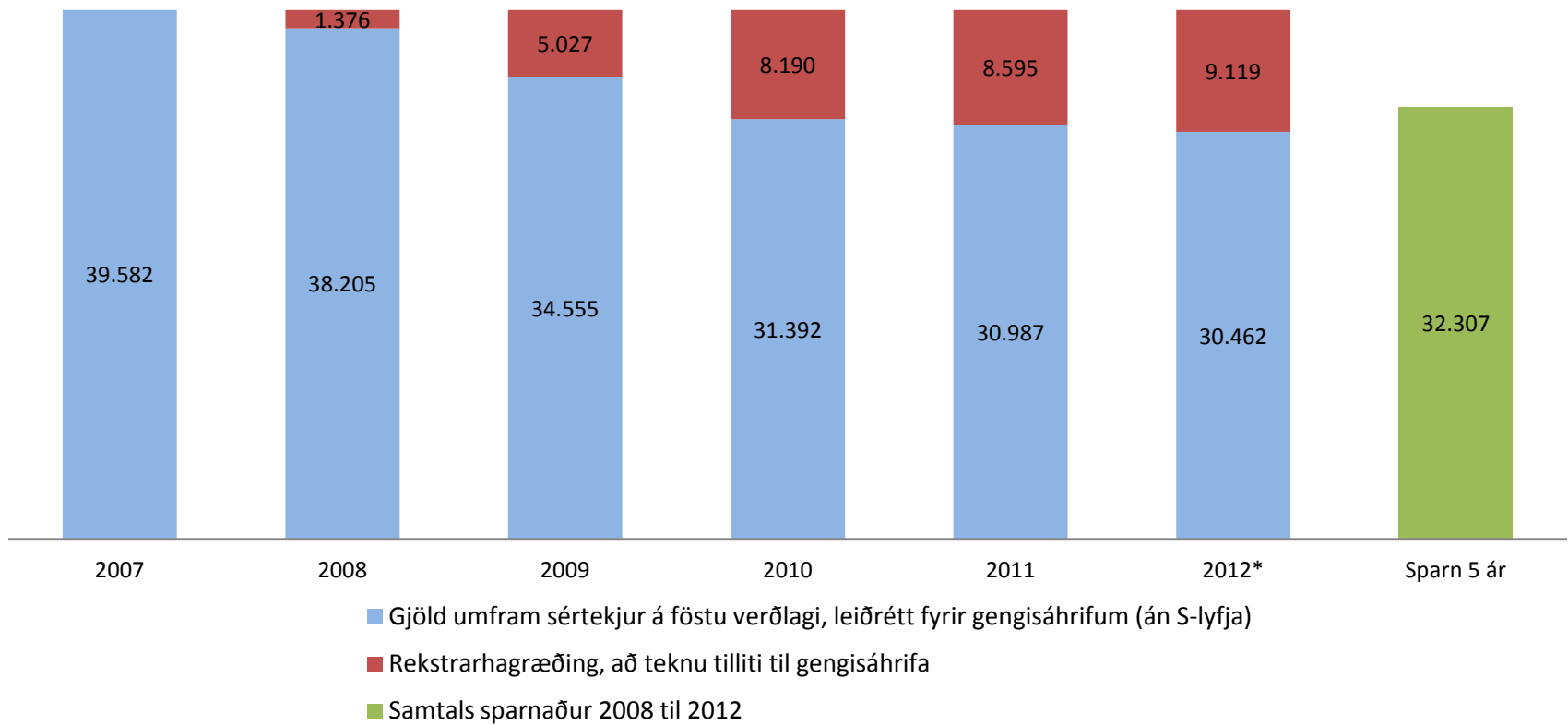


Þróun seinustu ár

Þróun heildargjalda umfram sértekjur frá 2007

Í milljónum króna á föstu verðlagi 2011
án sameiningar LSH og St Jósefsspítala og án Rjóðurs

*2012 mv. fjárlög



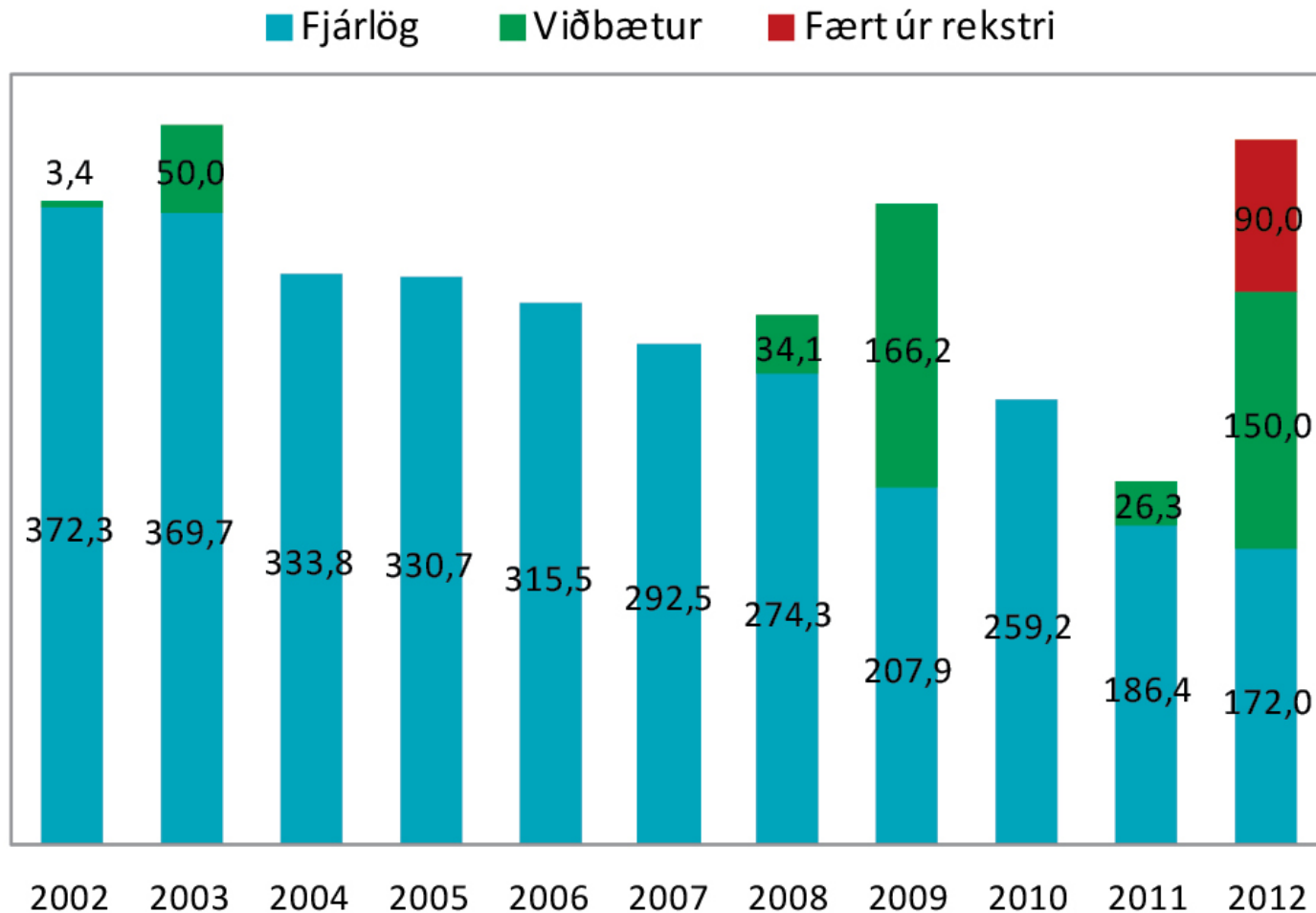
Samtals hagræðing 2008-2012

- 32.307.000 kr.

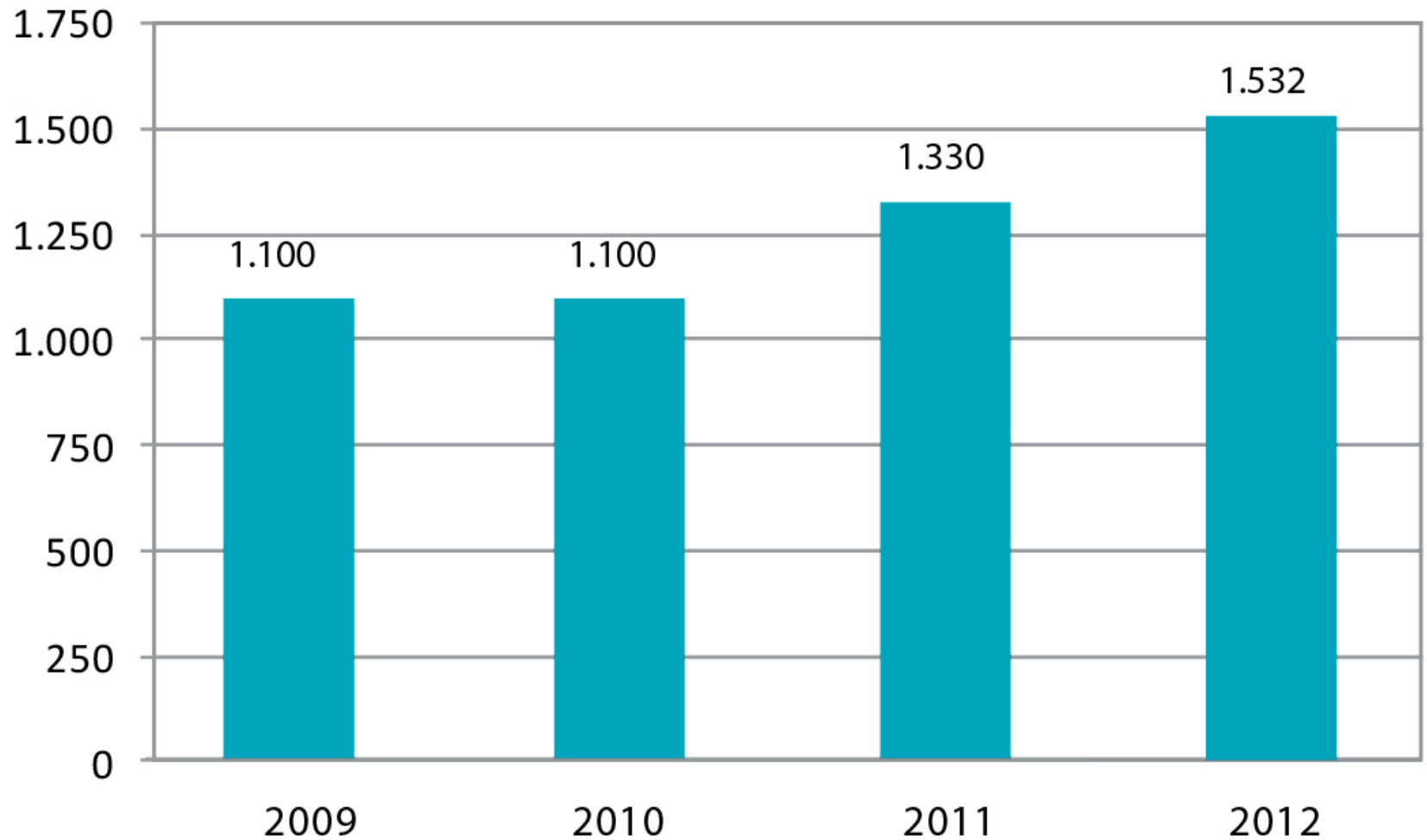
Hærra en ríkisframlagið 2012!

Landspítali - tæki og búnaður

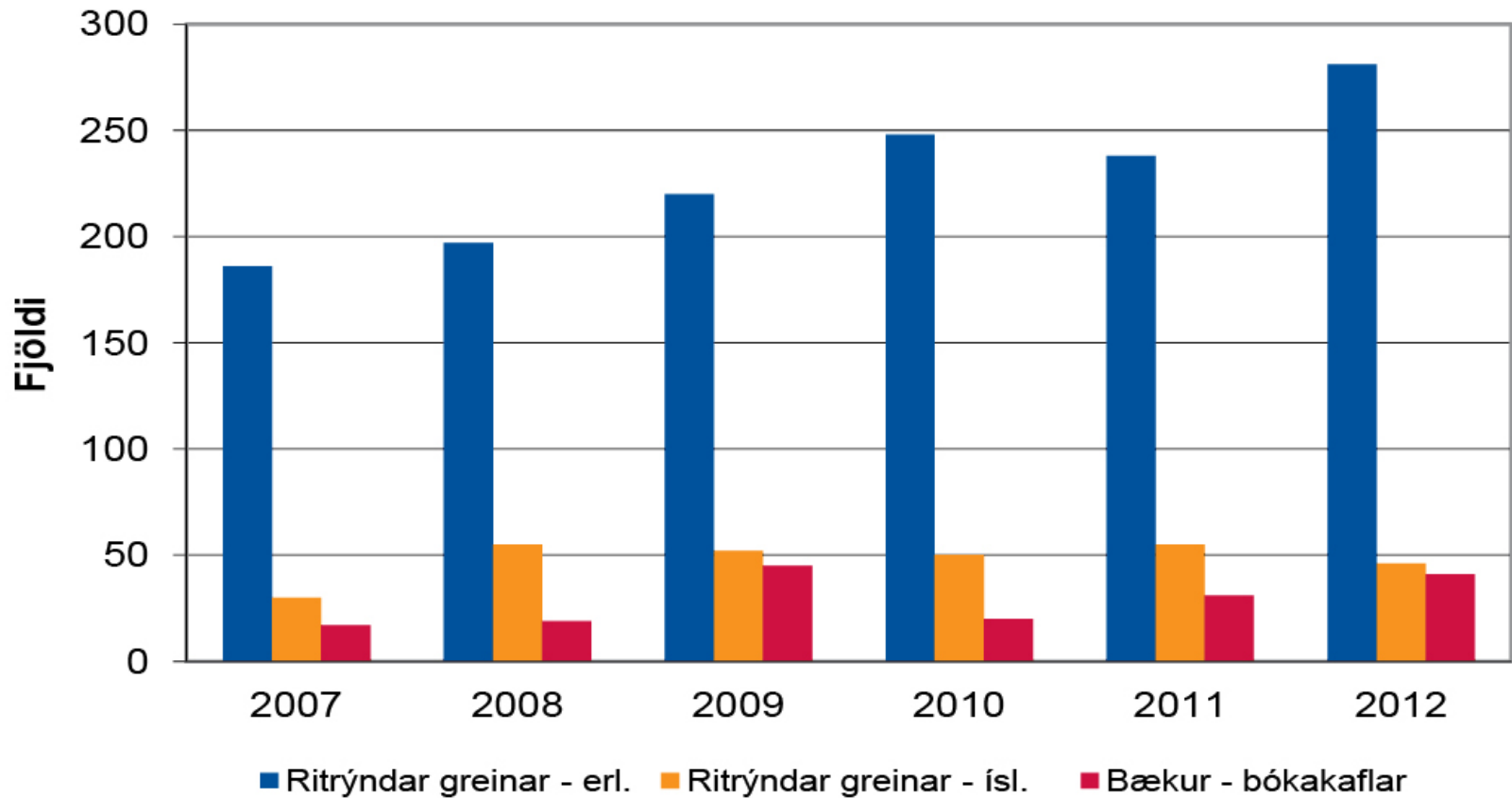
Ríkisframlag í milljónum króna á föstu verðlagi 2012 (m.v. neysluverðsvísitölu án húsnæðis)



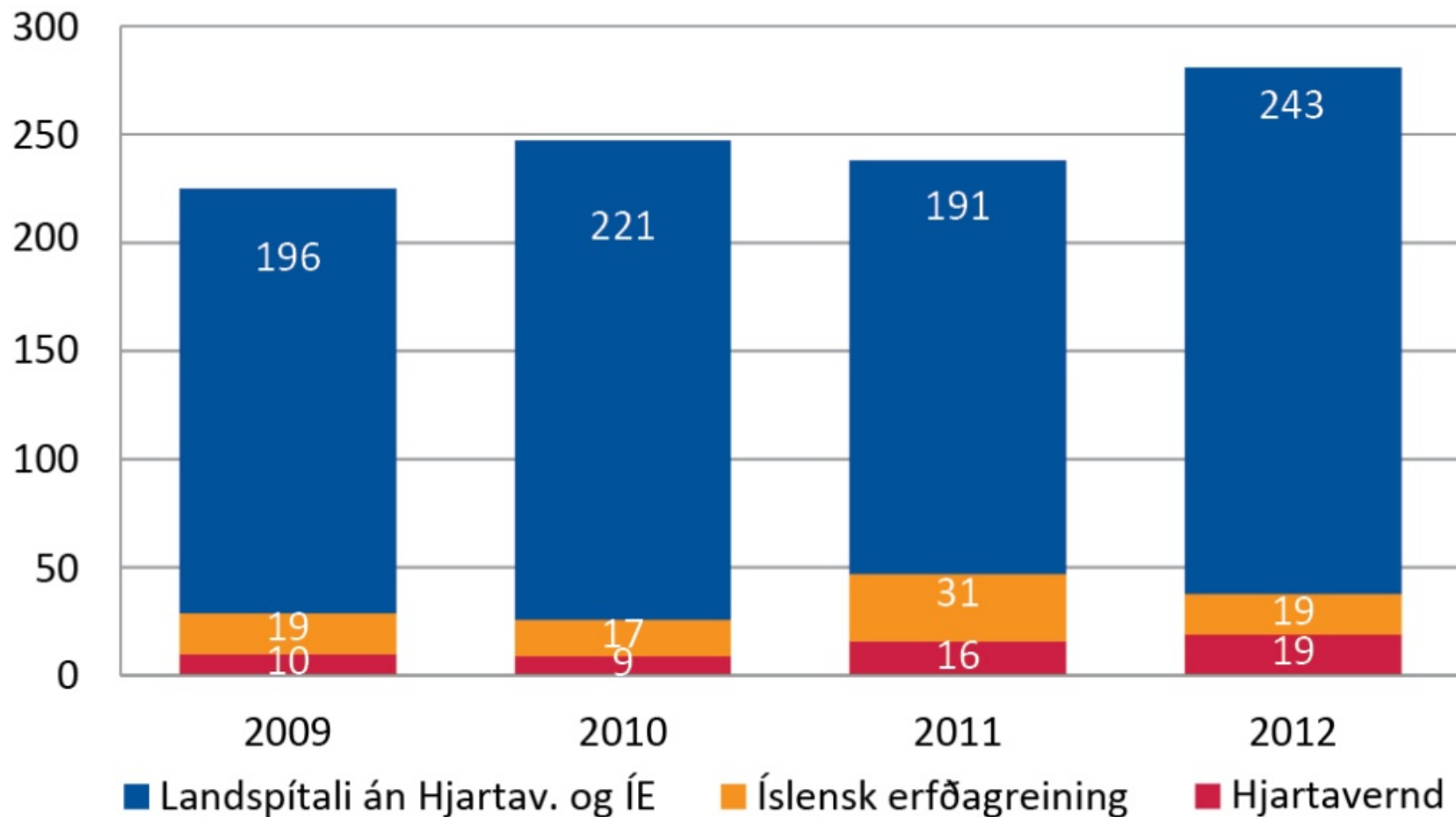
Fjöldi nemenda á Landspítala



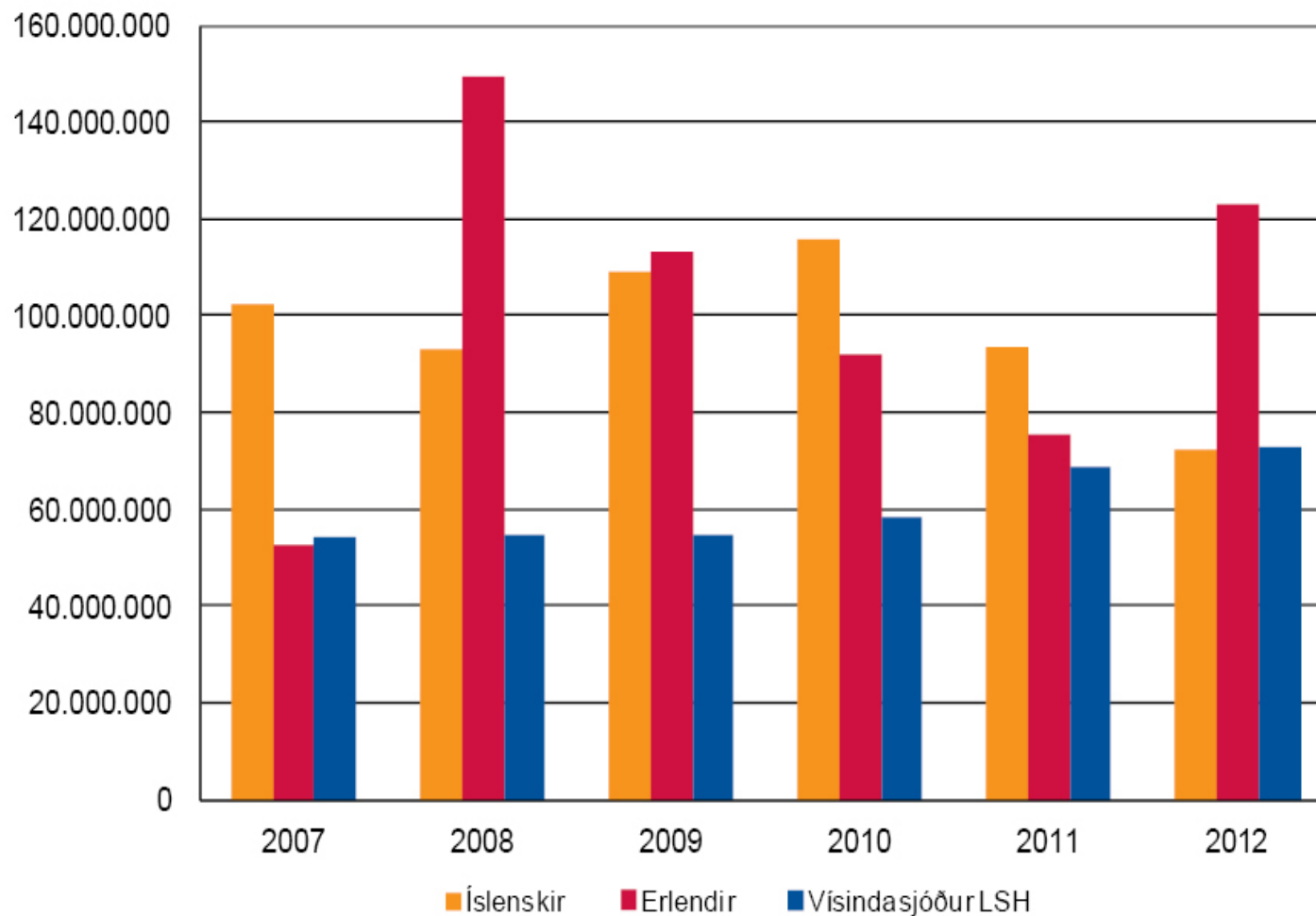
Ritrýndar greinar og bókakaflar LSH 2007-2012



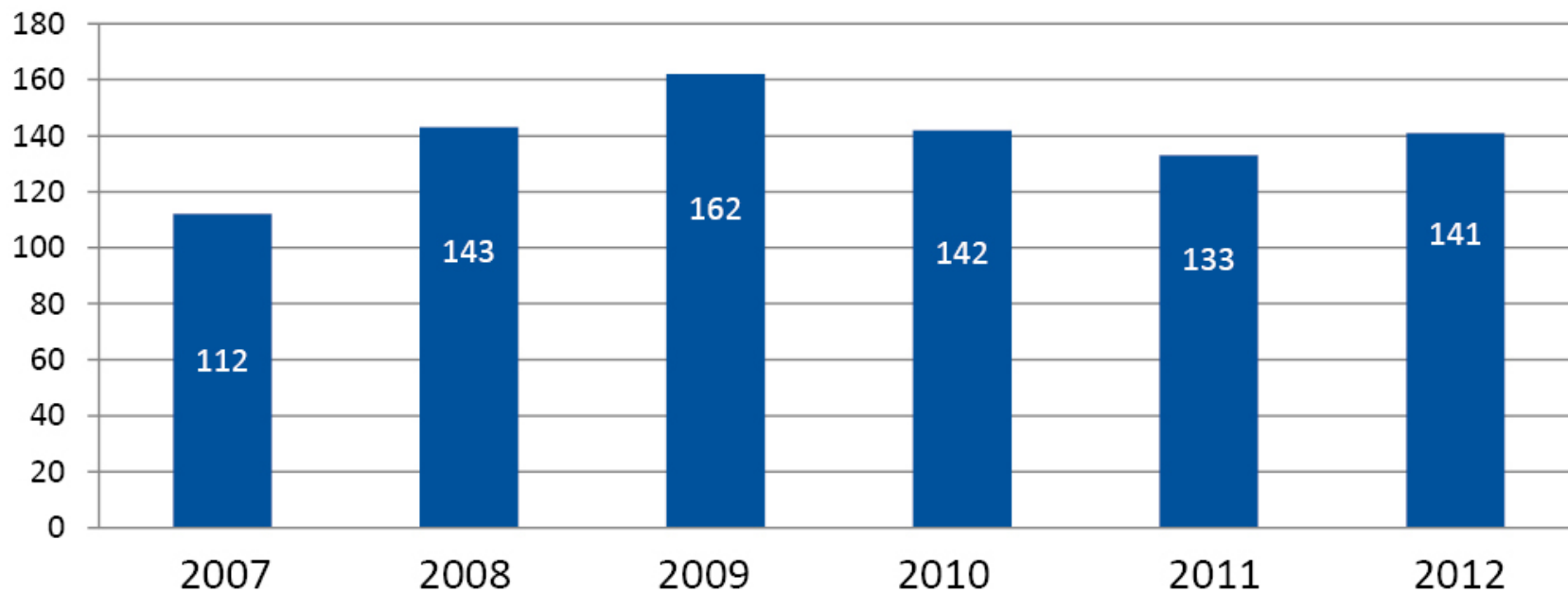
Fjöldi birtra ritrýndra greina í samstarfi við Hjartavernd og ÍE



Vísindastyrkir 2007 - 2012

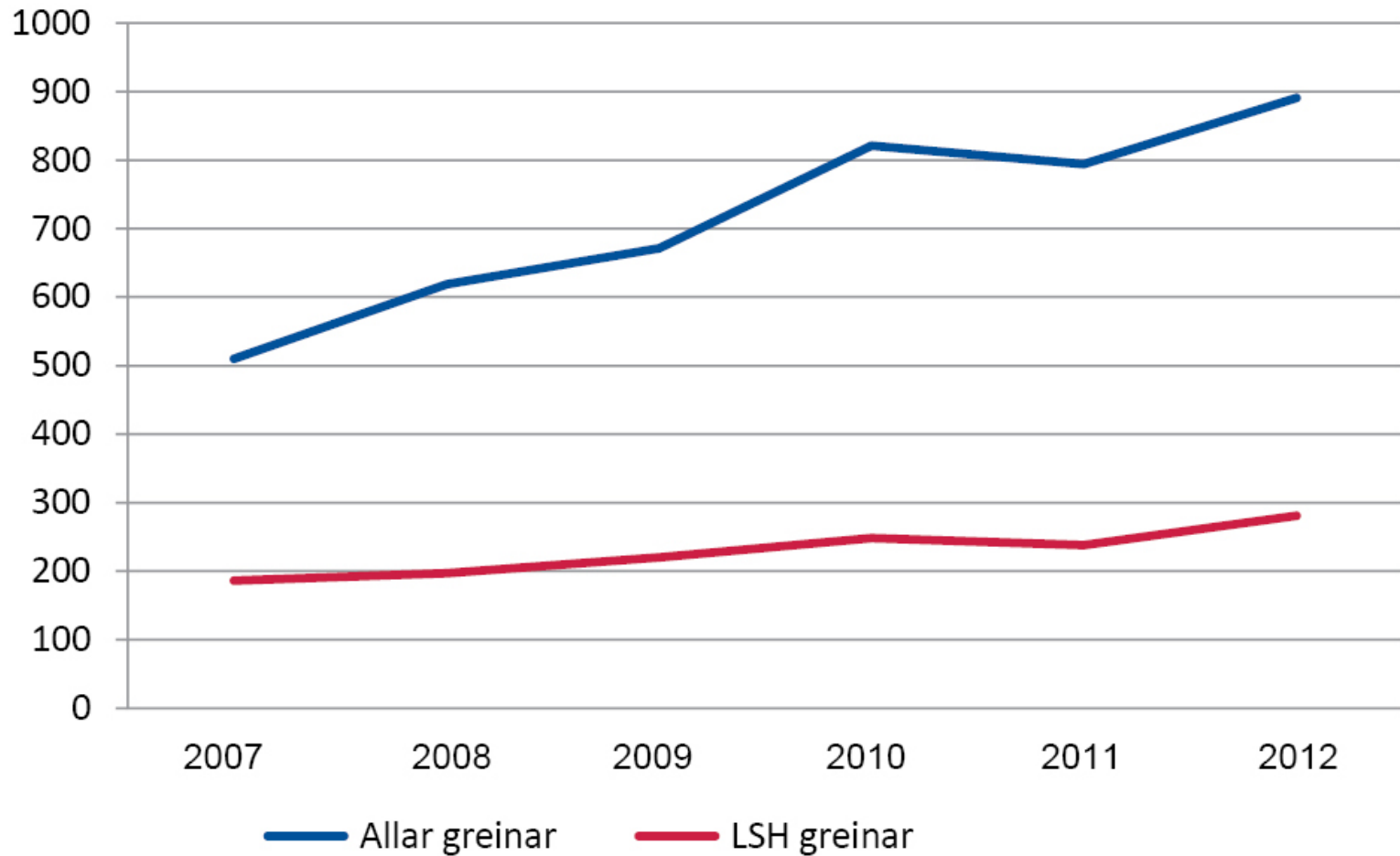


Fjöldi nýrra rannsókna á Landspítala 2007 - 2012



Fjöldi rannsókna sem Siðanefnd Landspítala, Siðanefnd stjórnáæslurannsókna og Vísindasiðanefnd veittu leyfi fyrir á árunum 2007-2012.

Heildarfjöldi ritrýndra greina á Íslandi og Landspítala



Öruggir verkferlar

- Við leggjum áherslu á öryggi
- Verkfæri okkar hefur verið og mun verða LEAN aðferðarfræðin

Öryggi og öruggur spítali

- Meginverkefni þessa og næstu ára
- Spítalar geta verið „hættulegir“ eins og allt sem er öflugt

Öryggi og öruggur spítali

- Við verðum að breytast og trúa á breytingar
- Menning er það sem verðum að breyta
- Vinna saman og þverfaglega
- Nota gögn og tölur til að keyra áfram
breytingar “What gets measured gets done!”

Öryggi og öruggur spítali

Viljum vera öruggur spítali og með öryggismenningu - “high security culture”

Það verður að vera

markviss áætlun og skýr markmið

- Ein leið til að styðja við slíkt eru skilvirkir ferlar/straumlínustjórnun (LEAN)

Breyta menningu

- Spítali fyrst => sjúklingur fyrst
- Bið er „góð“ => Bið er sóun
- Mistök verða => Við útrýmum mistökum
- Ábyrgð óljós => Ábyrgð alveg ljós

Breyta menningu

- Minnka kostnað=> Minnka sóun
- Gæðaeftirlit byggt á „gömlum” tölum => “Real time” gæðaeftirlit
- Stjórnendur fylgjast með => Stjórnendur eru á staðnum og með

LEAN

- Mikið að gerast, margir hópar í gangi



LEAN

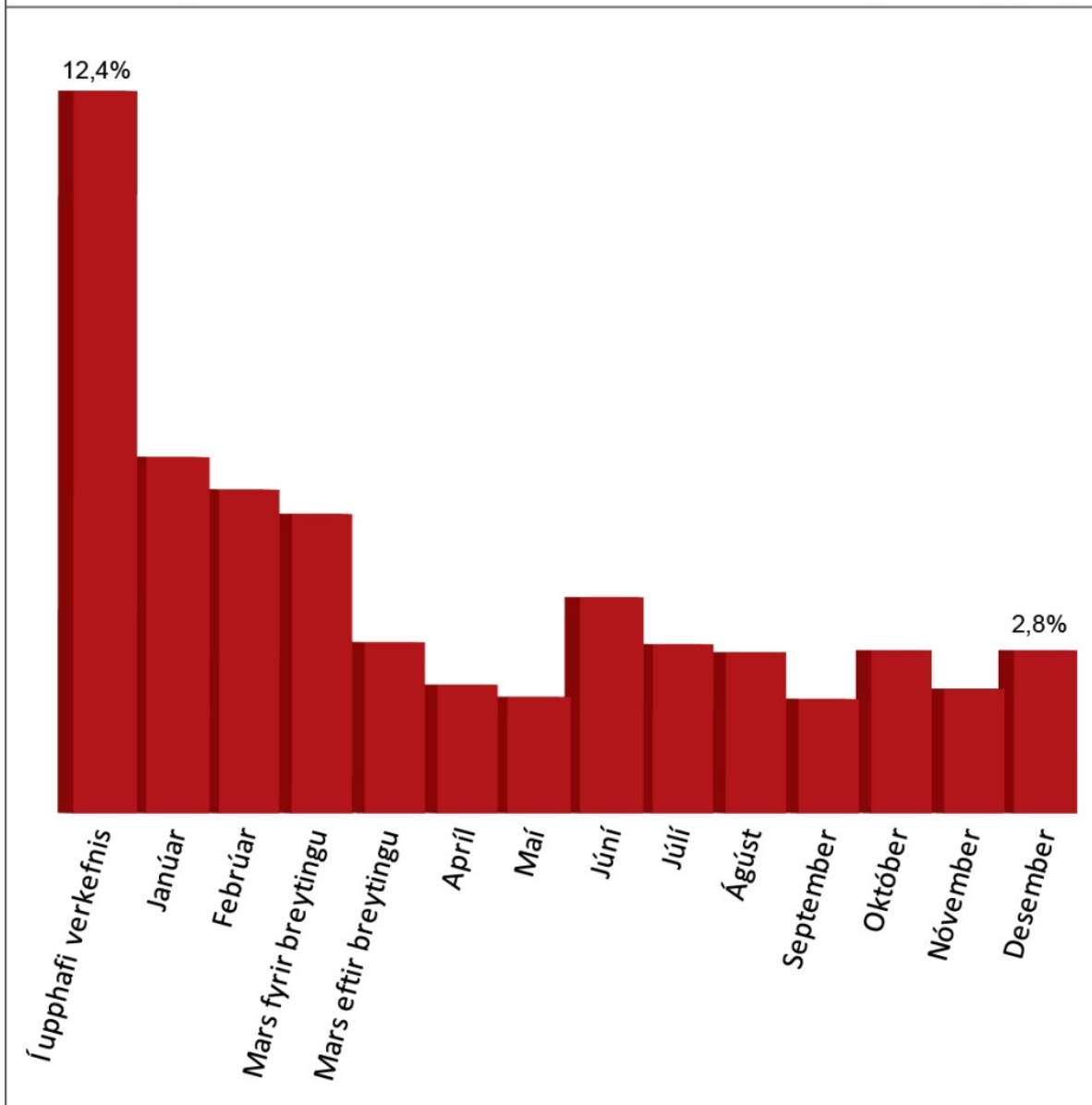
- Verkfæri okkar næstu árin við breytingar



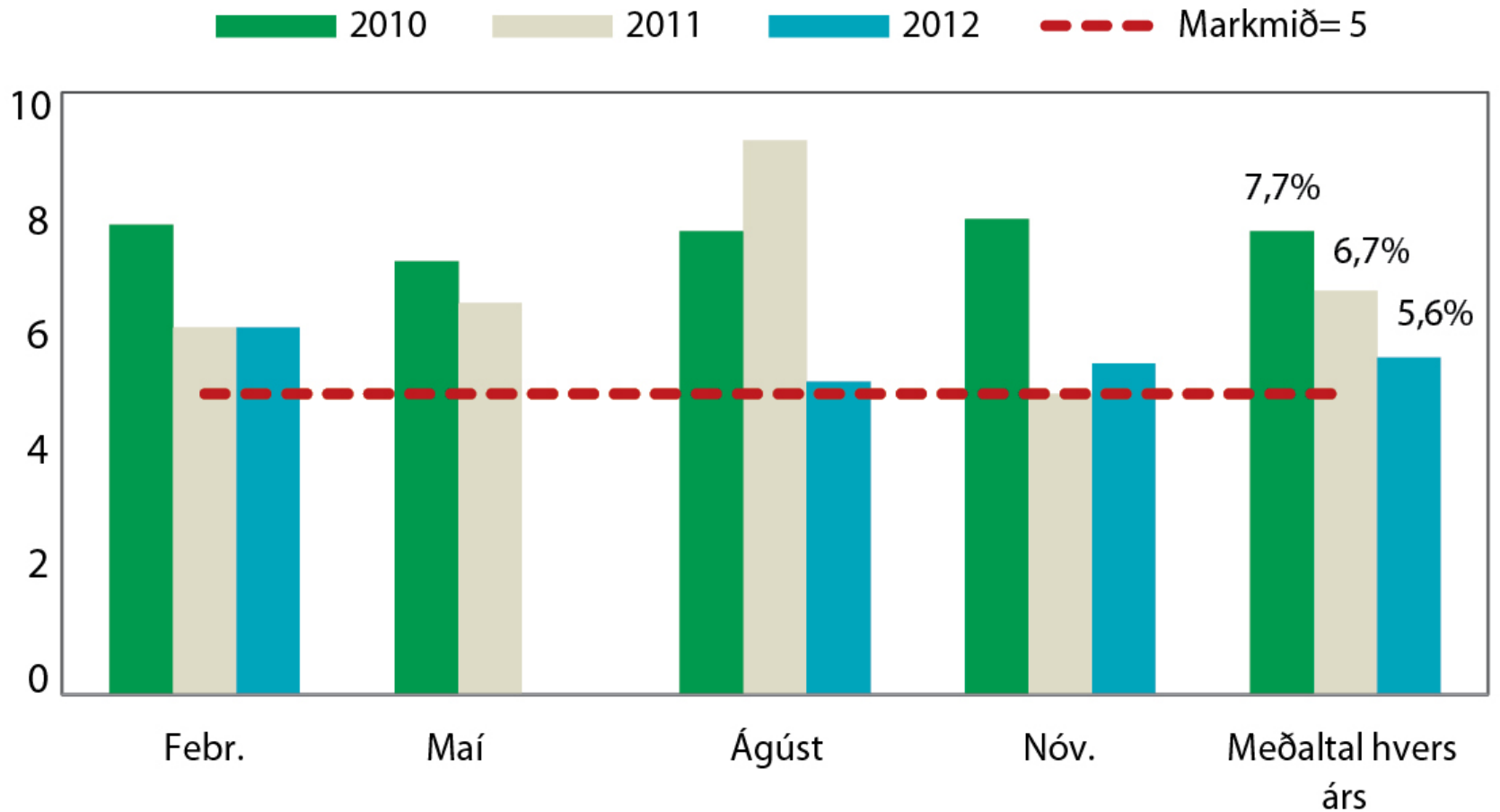
LEAN

- Sjúklingur í öndvegi
- Mestu mögulegu gæði
- Öryggi/með „öryggi á heilanum“
- Mikil starfsánægja
- Rekstur í jafnvægi (+)

Hlutfall sýna frá bráðadeild með rauðkornarof (hemólýsu)



Algengiskráning sýkinga með uppruna á Landspítala á árunum 2010-2012





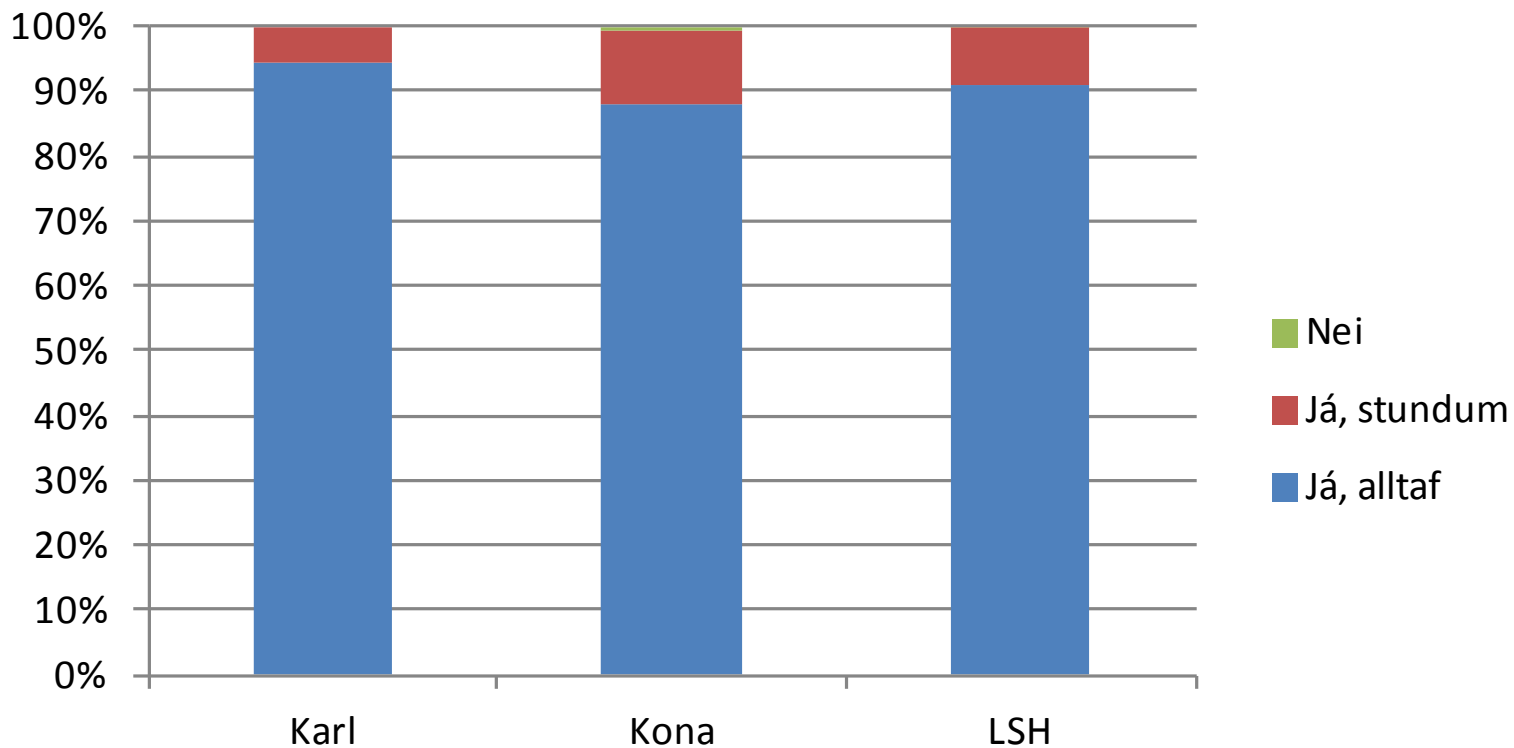
Niðurstöður þjónustukönnunar

Sjúklingar sem lágu inni á tímabilinu
janúar – mars 2012

Úrtak 1.172 – Svarhlutfall 46%

Könnun send út 26. apríl 2012

Þegar á heildina er litið fannst þér komið fram við þig af virðingu á meðan þú dvaldir á spítalanum?

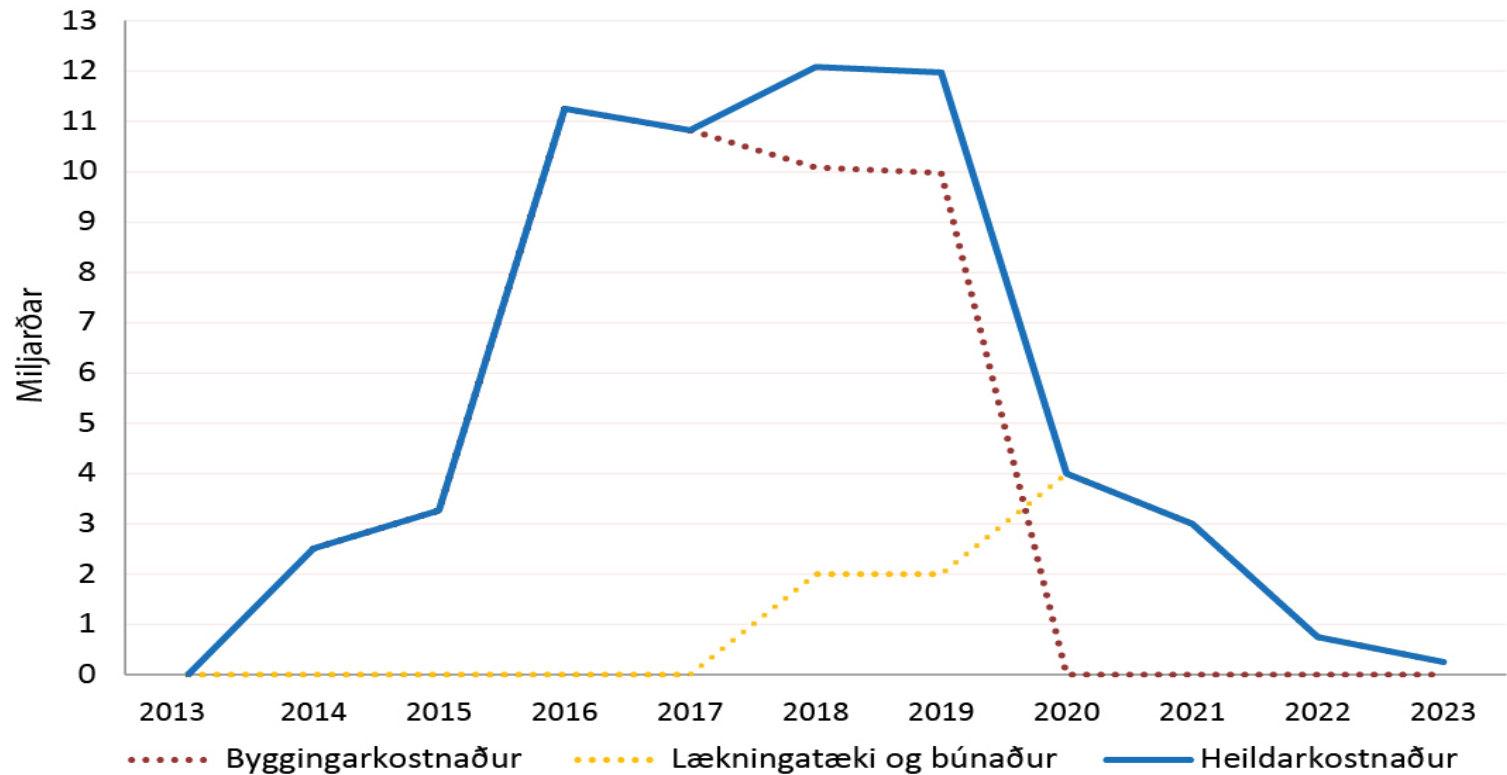


Endurnýjun húsnæðis

- Margir góðir áfangar á árinu
- Forval auglýst í dag



Viðbótarhúsnæði Landspítala 2013-2023 - dreifing kostnaðar



Heildarkostnaður við nýbyggingar, lækningatæki og búnað Landspítala dreifist á 10 ár. Hann er áætlaður 60,6 milljarðar króna. Í byrjun verður aðallega um að ræða kostnað við hönnun, gatnagerð og lóðaframkvæmdir, síðan við nýbyggingar og frá 2017 við tæki og búnað.

Takk fyrir !