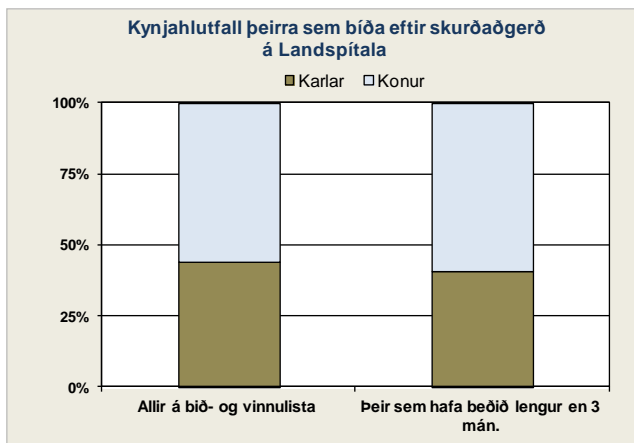


Fjöldi á biðlistum legudeilda

	Þeir sem hafa beiðið lengur en 3 mán.					Hlutfall sjúklinga sem beiðið hafa > 3 mán.		Heildarfjöldi á bið- og vinnulistum										
	2013	2012	Breyting milli ára	Kynjaskipting apríl 2013		2013	2012	2013	2012	Breyting milli ára	Kynjaskipting		2013			2012		
	Apríl	Apríl		Karlar	Konur	Apríl	Apríl	Apríl	Apríl		Karlar	Konur	Jan.	Okt.	Júlí	Jan.	Okt.	Júlí
Barna- og unglingsgeðdeild - yngri	0	13	-	0	0	-	-	4	15	-	4	0	3	5	12			
Barna- og unglingsgeðdeild - eldri	4	6	-	2	2	-	-	13	17	-24%	7	6	18	13	14			
Kvenna- og barnasvið	4	19				24%	59%	17	32	-47%	11	6	21	18	26			
Endurhæfingardeild Kleppi	5	4	-	4	1	-	-	17	27	-37%	13	4	8	12	9			
Vímuefnadeild 33A ¹⁾	0	0	-	-	-	-	-	0	8	-	0	0	12	15	17			
Geðsvið	5	4		4	1			17	35	-51%	13	4	20	27	26			
Hjartadeild	242	152	59%	134	108	52%	66%	466	229	103%	282	184	450	428	387			
Öldrunardeildir, endurhæfing	5	8	-	3	2	6%	12%	81	66	23%	31	50	89	74	69			
Taugadeild	13	12	-	3	10	-	-	18	9	100%	6	12	18	16	12			
Öldrunardeildir, meðf. v. öldrunarsjúkd.	1	0	-	1	0	-	-	5	4	25%	4	1	12	4	5			
Hvildarinnlög aldraðra	0	0	-	0	0	-	-	0	0	-	0	0	0	0	0			
Öldrunardeildir, annað	0	0	-	0	0	-	-	11	13	-15%	5	6	7	3	4			
Lyflækningasvið	261	172	52%	141	120	55%	54%	581	321	81%	328	253	576	525	477			
Almennar skurðlækningar	70	76	-8%	30	40	27%	42%	257	183	40%	107	150	233	335	274			
Augnlækningar	561	590	-5%	270	291	61%	113%	918	522	76%	381	537	1.019	1.040	966			
Brjóstholsskurðlækningar	24	18	-	16	8	29%	51%	84	35	140%	60	24	80	68	56			
Bæklunarlækningar	487	393	24%	222	265	66%	72%	737	546	35%	338	399	688	742	713			
Háls-, nef- og eyrnalækningar	102	143	-29%	55	47	45%	101%	225	142	58%	128	97	234	286	274			
Heila- og taugaskurðlækningar	12	11	9%	8	4	32%	31%	37	36	3%	18	19	52	64	69			
Lýtalækningar	109	111	-2%	23	86	66%	82%	164	135	21%	29	135	197	228	220			
Þvagfæraskurðlækningar	30	18	67%	27	3	22%	86%	136	21	548%	110	26	160	185	159			
Æðaskurðlækningar	2	8	-	1	1	13%	160%	16	5	220%	11	5	13	30	23			
Kjálkaskurðlækningar	26	-	-	14	12	90%	-	29	-	-	15	14	40	-	-			
Skurðlækningasvið ²⁾³⁾	1.397	1.368	7%	652	745	51%	84%	2.574	1.625	58%	1.197	1.406	2.676	2.978	2.754			
Alls	1.667	1.563	7%	793	865	51%	78%	3.189	2.013	58%	1.549	1.669	3.293	3.548	3.283			

¹⁾ Fækkun á biðlista að hluta til vegna breytts verklags. ²⁾ Hér eru taldir allir á bið- og vinnulistum, en áður voru undanskildir þeir sem höfðu fengið tíma í aðgerð. ³⁾ Börn á biðlista eftir skurðaðgerðum á skurðsviði eru meðalín þó svo að þau liggja á deildum Barnaspítalans í tengslum við skurðaðgerðina.



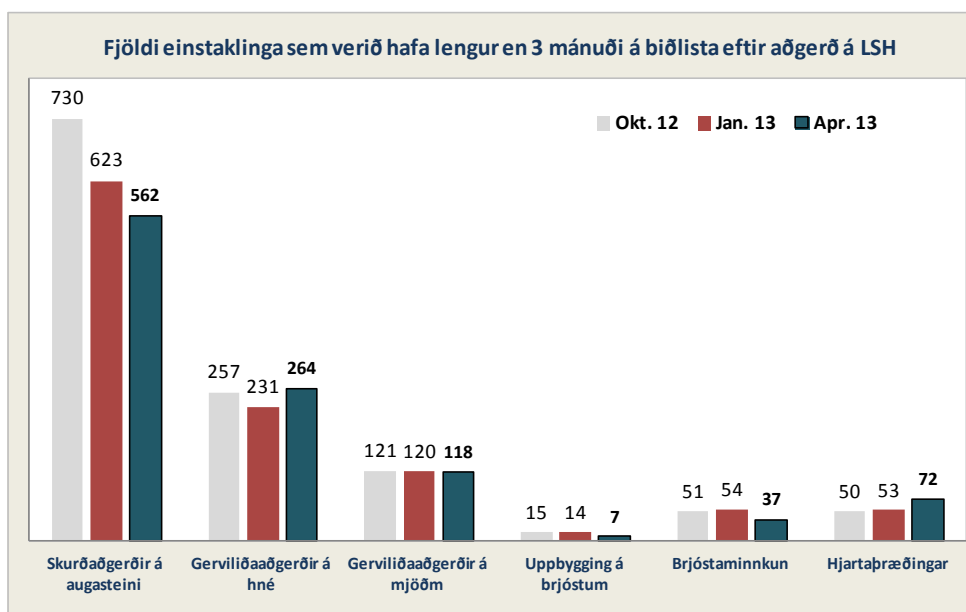
Fjöldi á bið- og vinnulistum

að meðtöldum þeim sjúklingum sem eiga bókaðan tíma í aðgerð eftir 31. mars 2013

	Á biðlista í yfir 3 mánuði					Heildar bið- og vinnulisti			Meðalfjöldi aðgerða á mán. jan. - mars		Raunmeðalbiðtími ¹⁾
	2013			2013	2012	2013	2013	2012	2013	2012	Jan. -mars 2013
	Apr. 13	Karlar	Konur	Jan. 13	Okt. 12	Apríl	Jan. 13	Okt. 12	2013	2012	
Skurðaðgerðir á augasteini	562	232	330	623	730	758	859	877	105	72	9,0
Gerviliðaaðgerðir á hné	264	116	148	231	257	359	322	338	24	35	10,1
Gerviliðaaðgerðir á mjöðm	118	52	66	120	121	181	182	191	42	42	4,3
Uppbygging á brjóstum	7	0	7	14	15	16	18	18	2	6	7,6
Brjóstaminnkun	37	0	37	54	51	651	67	61	3	5	9,4
Hjartapræðingar	72	50	22	53	50	195	163	149	147	161	-

¹⁾ Raunmeðalbiðtími þeirra sem fóru í aðgerð á tímabilinu, í mánuðum

²⁾ Á einungis við síðbúnar uppbyggingar á brjóstum. Oft eru gerðar aðgerðir til uppbyggingar á brjósti á sama tíma og brjóstnám og ekki er biðlisti eftir þeim.



Fjöldi sjúklinga á LSH sem biða eftir vistunar- eða búsetuúrræði utan LSH

	31. mars 2013			Kynjaskipting, allir		Fjöldi af stór-Reykjavíkur svæðinu	Áætlaðir legudagar/ár ¹⁾
	Fjöldi alls	Bið í 3 - 6 mán.	Bið lengur en 6 mán.	Karlar	Konur		
Lyflækningasvið, bráðadeildir	10	0	0	4	6	10	3.650
Lyflækningasvið, öldrunardeildir	15	4	0	11	4	15	5.475
Endurhæfingardeild - bið e. vistunarúrræði	0	0	0	0	0	0	0
Endurhæfingardeild - bið e. búsetuúrræði	0	0	0	0	0	0	0
Skurðlækningasvið	0	0	0	0	0	0	0
Landakot L-2, hjúkrunardeild	18	4	0	10	8	18	6.570
Samtals	43	8	0	25	18	43	15.695
Geðsvið - < 67 ára og með gilt vistunarmat	0	0	0	0	0	0	0
Geðsvið - bið e. búsetuúrræði	11	4	2	10	1	11	4.015
Samtals	11	4	2	10	1	11	4.015
Alls	54	12	2	35	19	54	19.710

1) Áætlaður fjöldi legudaga á ársgrunni m.v. núverandi fjölda sjúklinga á bið eftir varanlegri vistun.

Fjöldi sjúklinga á LSH sem biða eftir pláss á Landakoti

	31. mars 2013		
	Fjöldi alls	Bið í 6 vikur - 6 mán.	Bið lengur en 6 mán.
Lyflækningasvið	26	5	0
Skurðlækningasvið	11	0	0
Alls	37	5	0

