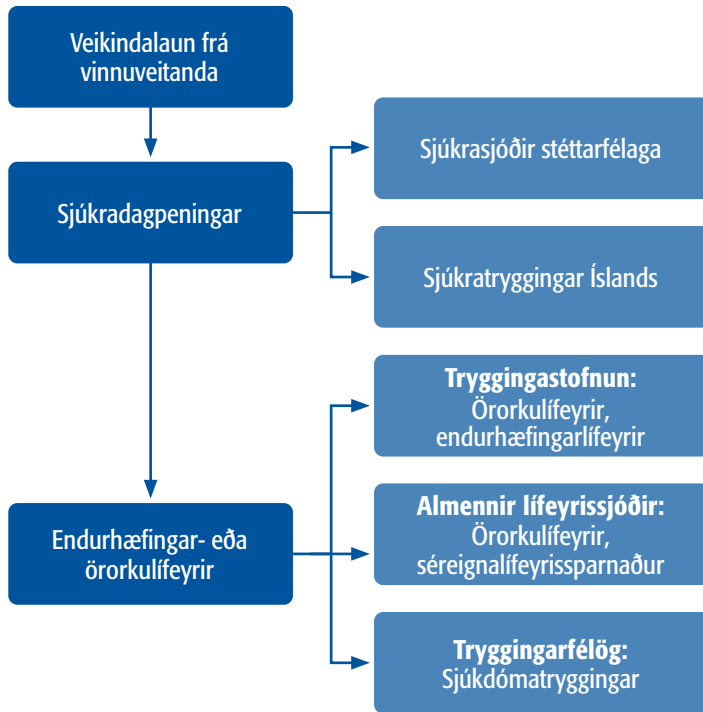




Félagsleg réttindi við veikindi

Félagsráðgjöf til sjúklinga kvenlækningadeildar

Á vinnumarkaði



Mynd 1. Ferli framfærsluréttinda í veikindum

Veikindaréttur hjá vinnuveitanda

Byrjað er á að klára að veikindarétt hjá vinnuveitanda. Kanna þarf réttarstöðu hjá launa-fulltrúa eða mannauðsstjóra.

Gögn sem þarf að skila: Atvinnurekandavottorð frá lækni.

Veikindaréttur hjá stéttarfélagi og Sjúkratryggingum Íslands

Þegar veikindarétti lýkur hjá vinnuveitanda er næsta skref að leita til viðkomandi stéttarfélags og sækja um sjúkradagpeninga. Mismunandi réttur er eftir stéttarfélögum. Kanna þarf sinn rétt hjá sínu stéttarfélagi. Samtímis er einnig hægt að sækja um sjúkradagpeninga hjá Sjúkratryggingum Íslands, sjá www.sjukra.is.

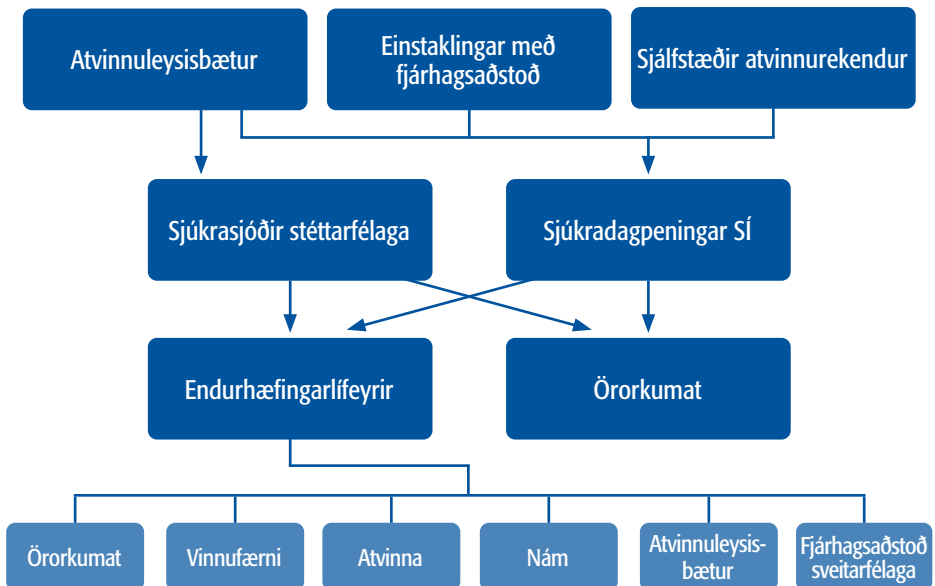
- Mögulegt getur verið fyrir maka sjúklings að sækja um greiðslur frá sínum sjúkrasjóði ef makinn er frá vinnu vegna veikindanna.
- Vottorð: Læknisvottorð þar sem staðfest eru veikindi sjúklings.

Gögn sem þarf að skila: Umsókn og sjúkradagpeningavottorð frá lækni.

Endurhæfingar- og örorkulífeyrir

Endurhæfingar- og örorkulífeyrir skiptist í réttindi hjá annars vegar Tryggingastofnun ríkisins (TR) og hins vegar hjá almennum lífeyrissjóðum (örorkulífeyrir, séreignalífeyrissparnaður). Einnig er hægt að eiga réttindi hjá tryggingafélögum (sjúkdómatryggingar). Kanna þarf rétt sinn hjá Tryggingastofnun ríkisins og sínum lífeyrissjóði og tryggingafélagi.

Utan vinnumarkaðar



Mynd 2. Framfærslukostnaður utan vinnumarkaðar

Veikindaréttur hjá stéttarfélagi og Sjúkratryggingum Íslands

Ef greitt hefur verið í stéttarfélag af atvinnuleysisbótum getur viðkomandi átt rétt til sjúkradagpeninga hjá sínu stéttarfélagi. Mismunandi réttur er eftir stéttarfélögum. Kanna þarf sinn rétt hjá sínu stéttarfélagi. Samtímis er hægt að sækja um sjúkradagpeninga hjá Sjúkratryggingum Íslands, sjá www.sjukra.is.

Mögulegt getur verið fyrir maka sjúklings að sækja um greiðslur frá sínum sjúkrasjóði ef makinn er frá vinnu vegna veikindanna.

Gögn sem þarf að skila: Umsókn og sjúkradagpeningavottorð frá lækni.

Endurhæfingar- og örorkulífeyrir

Endurhæfingar- og örorkulífeyrir skiptist í réttindi hjá annars vegar Tryggingastofnun ríkisins (TR) og hins vegar hjá almennum lífeyrissjóðum (Örorkulífeyrir, séreignalífeyrissparnaður). Einnig er hægt að eiga réttindi hjá tryggingafélögum (sjúkdómatryggingar). Kanna þarf rétt sinn hjá Tryggingastofnun ríkisins og hjá sínum lífeyrissjóði og tryggingarfélagi.”

Félagsþjónusta sveitarfélaga

Ef réttindi eru fullnýtt eða ekki til staðar er hægt að kanna hjá félagsþjónustu sveitarfélaga rétt á fjárhagsaðstoð og þjónustu í heimahúsi sem gæti komið að gagni, eins og til dæmis aðstoð við þríf, innkaup og fleira. Fá þarf viðtal hjá félagsráðgjafa á þjónustumiðstöð í sínu hverfi eða sveitarfélagi.

Ferðakostnaður ef lögheimili er utan höfuðborgarsvæðisins www.sjukra.is:

Hægt er að fá vikulegar ferðir milli heimilis og spítala endurgreiddar ef viðkomandi býr utan höfuðborgarsvæðisins:

1. Læknir útbýr ferðavottorð.
2. Ritari á deild staðfestir ferðir til læknis.
3. Sjúklingur þarf að skila inn staðfestingu á þessum ferðum ásamt kvittunum fyrir fargjaldi til umboðs Sjúkratrygginga Íslands hjá sýslumanni í sínu umdæmi. Ef fjarlægðin er meiri en svo að keyrt sé daglega á milli, endurgreiða SÍ 80% af kostnaði (með ákveðnu þaki) vegna gistingar á höfuðborgarsvæðinu, sjá www.sjukra.is.

Gistikostnaður ef lögheimili er utan höfuðborgarsvæðisins

Varðandi gistingu í bænum er yfirleitt fyrst athugað með gistingu á Sjúkrahótel Landspítala www.landspitali.is. Læknir eða hjúkrunarfræðingur sendir beiðni fyrir dvöl þar. Ef sjúkrahótelíð er ekki tiltækt, er hægt að kanna hvort stéttarfélag sem greitt hefur verið í eigi íbúð á höfuðborgarsvæðinu sem væri hægt að fá leigða.

Félagsráðgjafar á kvennadeildum

Hægt er að óska eftir tilvísun til félagsráðgjafa hjá sínum lækni eða hjúkrunarfræðingi. Félagráðgjafar á kvennadeildum styðja sjúklinga og fjölskyldur þeirra við að takast á við ýmsa erfiðleika vegna veikinda, álags sem getur fylgt veikindum og aðstæðna sem tengjast heilsufari. Þeir eru brú á milli spítalans og heimaumhverfis; fjölskyldulífs, heimilis og samfélags.

Athugið að sækja þarf um flest þau félagslegu réttindi sem nefnd hafa verið hér að framan

Frekari upplýsingar

Ef frekari upplýsinga er óskað hafið þá vinsamlegast samband við félagsráðgjafa á kvennadeildum: felagsradgjof.kvennadeild@landspitali.is eða í síma 543 1000.