

Starfsemisupplýsingar LSH

Janúar - september 2008

Fagmennska – Jafnræði – Virðing – Öryggi – Þekking
eru gildi Landspítala

Þjónusta við sjúklinga, menntun og þjálfun heilbrigðisstétta og rannsóknir á sviði heilbrigðisvísinda eru meginhlutverk háskólasjúkrahússins.

Klínísk starfsemi spítalans
skiptist í svið sem veita fjölbreytta þjónustu á göngudeildum, dagdeildum,
legudeildum, rannsóknardeildum og öðrum starfseiningum.

Önnur starfsemi
sem einnig skiptist í svið og deildir á skrifstofum felst meðal annars í kennslu, vísindastarfi,
fjármálastjórnun, rekstri, starfsmannamálum og byggingar- og tæknimálum.

Framkvæmdastjórn

Björn Zöega settur forstjóri

Anna Stefánsdóttir framkvæmdastjóri hjúkrunar
Anna Lilja Gunnarsdóttir framkvæmdastjóri fjárreiðna og upplýsinga
Björn Jónsson settur framkvæmdastjóri tækni og eigna
Kristján Erlendsson framkvæmdastjóri kennslu, vísinda og þróunar
Ólafur Baldursson settur framkvæmdastjóri lækninga

Landspítali er með efnismikinn upplýsingavef á Netinu (www.landspitali.is)

Landspítali sími: 5431000

Upplýsingafulltrúi LSH sími: 5431122

ÚTGEFANDI: LANDSPÍTALI, SKRIFSTOFA FJÁRREIÐNA OG UPPLÝSINGA

Ritstjóri: Elísabet Guðmundsdóttir, netfang: elisabeg@landspitali.is

Ábyrgðarmaður: María Heimisdóttir, netfang: mariahei@landspitali.is

Efnisyfirlit

Lykiltölur, <i>Starfsemi</i>	2
Lykiltölur, <i>Rekstur</i>	3
Starfsemistölur	4
Rekstrarupplýsingar, <i>Lyfjakostnaður</i>	20
Rekstrarupplýsingar, <i>Rekstrargjöld sviða</i>	21
Launaupplýsingar	22
Biðlistaupplýsingar	23
Helstu kennitölur sviða	28
Fimm ára tölfræðilegt yfirlit / Five years key statistics / Statistisk oversigt....	30
Framlag ríkis til LSH 1999-2008	31

Að þessu sinni inniheldur heftið ekki Sjónarhorn og Brennidepil.

Starfsemi LSH

	2008	2007	Breyting milli ára	Hlutfallsleg breyting
Klínísk þjónusta				
Fjöldi einstaklinga ¹⁾ sem leituðu til LSH	83.185	78.530	4.655	5,9%
Fjöldi koma á göngudeildir ²⁾	251.341	232.739	18.602	8,0%
Fjöldi koma á dagdeildir ²⁾	68.307	71.604	-3.297	-4,6%
Fjöldi koma á slysa- og bráðadeildir	71.165	69.621	1.544	2,2%
Fjöldi sjúkráhústengdra heimavítjana	11.223	10.122	1.101	10,9%
Fjöldi lega, á sérgrein	21.895	21.307	588	2,8%
Fjöldi legudaga sjúklinga	176.766	187.886	-11.120	-5,9%
Meðallengd sjúkráhúslegu	8,1	8,8	-0,7	-8,4%
þar af á kvenna-, barna-, skurð- og lyflækningasviðum	5,2	5,7	-0,5	-8,2%
Meðalhjúkrunarþyngd (bráðleiki) sjúklinga	1,18	1,20	-0,02	-1,5%
Fjöldi fæðinga	2.541	2.318	223	9,6%
Skurðaðgerðir	10.785	10.260	525	5,1%
Myndgreiningarrannsóknir	93.448	91.046	2.402	2,6%
Lyfjakostnaður vegna S-merktra lyfja (fjárhæðir í þús.kr.) ³⁾	2.194.588	1.577.136	617.452	39,2%
Starfsmenn				
Meðalfjöldi dagvinnustöðugilda (ársverka) ⁴⁾	3.898	3.917	-19	-0,5%

¹⁾ Þetta eru einstaklingar sem margir hverjir komu oft á spítalann, en hver einstaklingur er hér einungis talinn einu sinni.

²⁾ Eingöngu taldar komur sjúklinga sem ekki eru innlagðir á LSH.

³⁾ S-merkt lyf eru lyf eingöngu til sjúkráhúsnota, kostnaður birtur hér á innkaupsverði með álagi vegna lyfseðla.

⁴⁾ Stöðugildi starfsmanna án barnsburðarleyfa, foreldraorlofs og launalausra leyfa.

Rekstur LSH - Bráðabirgðastaða

	Rekstrarstaða	Áætlun tímabils	Hlutfall umfram áætlun	Áætlun ársins
Tekjur				
Rekstrarframlag ríkisins	25.792,7	25.792,7		34.713,7
Sértekjur ¹⁾	2.305,2	2.002,8	15,1%	2.613,5
Tekjur alls	28.097,8	27.795,4		37.327,2
Gjöld				
Launagjöld	19.390,8	19.183,2	1,1%	25.865,3
Rekstrarkostnaður ¹⁾	7.093,0	6.309,2	12,4%	8.338,4
S-merkt lyf ²⁾	2.166,8	1.741,2	24,4%	2.322,5
Fjármagnsliðir og gengismunur	112,5	60,0	87,5%	80,0
Samtals	28.763,1	27.293,6		36.606,2
Viðhald, tækjabúnaður og stofnkostnaður ³⁾	676,6	501,8	34,8%	721,0
Gjöld alls	29.439,7	27.795,4		37.327,2
Útgjöld umfram sértekjur og fjárheimildir	1.341,8	0,0	4,8%	0,0

Fjárhæðir í millj. kr

¹⁾ Innri viðskipti á LSH eru ekki meðtalín í rekstrargjöldum og sértekjum

²⁾ S-merkt lyf eru birt hér án álagningar

³⁾ Sérstakt framlag til meiriháttar viðhalds og stofnkostnaðar að fjárhæð 60 millj. kr er fært undir sértekjum. Halli á þessum lið í uppgjörinu skýrist að hluta af þeirri færslu og er hann því í raun 60 millj. kr. lægri

Starfsemistölur

Göngudeildarkomur

	Fjöldi koma ¹⁾		Breyting milli ára	Komur innlagðra sjúklinga 2008	Alls 2008
	2008	2007			
Göngudeild Barnaspítala	10.347	8.527	21,3%	954	11.301
Barnasvið samtals	10.347	8.527	21,3%	954	11.301
Móttaka kvenna ²⁾ , þar af:	6.720	6.004	11,9%	636	6.720
<i>innskriftir fyrir aðgerðir</i>	610	623	11,9%	12	610
Fósturgreiningardeild	7.815	7.311	6,9%	202	8.017
Mæðravern	3.937	3.152	24,9%	136	4.073
Brjóstgafaradögjóf	669	586	14,2%	307	976
Önnur göngudeildarþjónusta kvennasviðs ³⁾	1.325	1.053	25,8%	304	1.629
Kvennasvið samtals	20.466	18.106	13,0%	1.597	22.063
Göngudeild Hringbraut	15.385	14.969	2,8%	-	15.385
Göngudeild Kleppi	8.409	8.783	-4,3%	-	8.409
Fikni- og fjölkvilladeild	6.602	5.710	15,6%	-	6.602
Göngudeild Hvítabandi	1.629	1.920	-15,2%	70	1.699
Göngudeild átróskunar (31-C)	1.343	1.037	29,5%	-	1.343
Barna- og unglingageðdeild	4.689	4.891	-4,1%	307	4.996
Geðsvið samtals	38.057	37.310	2,0%	377	38.434
Almenn göngud.lyflækninga (10-E, G-3, E-3) ⁴⁾	1.872	3.246	-	49	1.921
Hjartasjúkdómar, alls ⁴⁾ , þar af:	11.805	9.862	-	9.156	20.961
<i>hjártlækningar</i>	1.790	823	-	102	1.892
<i>hjártabilun</i>	172	225	-	4	176
<i>kransæðasjúkdómar</i>	284	183	-	-	284
<i>hjátarannsóknarstofa</i>	9.401	8.601	9,3%	9.152	18.553
<i>innskriftarmiðstöð (10E)</i>	158	30	-	609	767
Gigtarsjúkdómar A-3	3.639	1.920	-	56	3.695
Ofnæmissjúkdómar A-3	2.858	2.858	0,0%	353	3.211
Lungnasjúkdómar A-3	2.737	2.710	1,0%	256	2.993
Svefnrannsóknir A-3	3.511	3.056	14,9%	-	3.511
Annað göngudeild A-3	956	1.176	-18,7%	48	1.004
Innkirtlasjúkdómar, alls, þar af:	5.565	5.357	3,9%	87	5.652
<i>sykursýki</i>	3.615	3.327	8,7%	76	3.691
<i>aðrir innkirtlasj.</i>	514	508	1,2%	11	525
<i>beinþéttimælingar</i>	1.436	1.522	-5,7%	75	1.511
Meltingarsjúkdómar (10E og G3) ⁴⁾	674	490	-	13	687
Nýrnasjúkdómar	1.037	890	16,5%	9	1.046
Smitsjúkdómar	1.133	1.058	7,1%	11	1.144
Taugasjúkdómar og taugarannsóknir	2.380	2.389	-0,4%	424	2.804
Húðsjúkdómar	13.897	14.822	-6,2%	790	14.687
Kynsjúkdómar	6.366	6.793	-6,3%	-	6.366
Lyflækningasvið I samtals	58.430	56.627	3,2%	12.038	70.468

¹⁾ Eingöngu komur sjúklinga sem ekki eru innlagðir á LSH.

²⁾ Þar með taldir bráðakomur á kvensjúkdómadeild utan dagvinnutíma, þegar móttaka kvenna er lokuð.

³⁾ Fæðingardeild, Hreiðrið og sængurkvennadeild

⁴⁾ Komur vegna hjarta- og meltingarsjúkdóma áður taldir með almennri göngudeild lyflækninga, en eru nú birtar sér. Þetta getur valdið misræmi milli mánaða og ára.

Aukning á komum vegna meltingarsjúkdóma frá ágúst til september 2008 skýrist m.a. af bættri skýrslugerð.

⁵⁾ Tölur um fjölda koma ekki aðgengilegar.

⁶⁾ Aukning á fjölda koma milli ára skýrist að hluta til af bættri komuskráningu.

⁷⁾ Komur voru vantaldir árið 2007 og fyrr, leiðrétt hér fyrir því. Með nýju upplýsingakerfi fást upplýsingar um heildarfjölda þeirra sem koma í blóðtökur, áður voru eingöngu skráðar komur þeirra sem greiddu fyrir blóðtökuna.

(Gögn úr Legu / Sögu)

	Fjöldi koma ¹⁾		Breyting milli ára	Komur innlagðra sjúklinga 2008	Alls 2008
	2008	2007			
Blóð- og krabbameinslækningar	6.735	6.214	8,4%	135	6.870
Göngudeild Líknardeildar	35	2	-	1	36
Geislæðisfræði, undirbúningur ⁵⁾	-	-	-	-	-
Geislameðferð	8.786	8.294	5,9%	-	8.786
Lyflækningasvið II samtals	15.556	14.510	7,2%	136	15.692
Almenn göngudeild (G-3 og 10E)	4.281	3.388	26,4%	270	4.551
Innskriftarmiðstöðvar aðgerða alls, þar af:	1.853	1.411	31,3%	690	2.543
<i>Háls-, nef- og eyrnalækningar</i>	334	62	-	8	342
<i>Lýtalækningar</i>	144	125	15,2%	10	154
<i>Æðaskurðlækningar</i>	163	169	-3,6%	70	233
<i>Bæklunarlækningar</i>	451	404	11,6%	233	684
<i>Heila- og taugaskurðlækningar</i>	324	322	0,6%	32	356
<i>Augnskurðlækningar</i>	71	43	-	45	-
<i>Hjartaskurðlækningar</i>	97	84	15,5%	71	-
<i>Þvagfæraskurðlækningar</i>	197	150	31,3%	165	-
<i>Innskriftir skurðl. 10-E, annað</i>	72	52	38,5%	56	128
Bæklunarskurðlækningar (G-3)	7.486	7.721	-3,0%	151	7.637
Heila- og taugaskurðlækningar (G-3)	1.374	1.088	26,3%	12	1.386
Háls-, nef- og eyrnalækningar (B-3)	7.236	7.260	-0,3%	742	7.978
Hjarta- og lungnaskurðlækningar (12E)	8	82	-	12	8
Augnlækningar	6.839	4.748	44,0%	461	7.300
Þvagfæraskurðlækningar	3.645	3.000	21,5%	263	3.908
Skurðlækningasvið samtals	32.722	28.698	14,0%	2.601	35.323
Endurkomur, bráðalækningar (G-3)	4.171	4.035	3,4%	252	4.423
Slysa- og bráðasvið samtals	4.171	4.035	3,4%	252	4.423
Verkjamiðstöð	24	36	-	-	24
Svæfinga-, gjörgæslu- og skurðst.svið samtals	24	36	-	-	24
Göngudeildarmeðferðir sjúkra- og iðjubjálfunar	14.272	13.525	5,5%	-	14.272
Læknar, sálfræðingar og talmeinafræðingar ⁶⁾	777	414	-	-	777
Endurhæfingarsvið samtals	15.049	13.939	8,0%	-	15.049
Almenn móttaka	590	658	-10,3%	3	593
Minnismóttaka	1.107	1.005	10,1%	4	1.111
Brota- og beinverndarmóttaka	82	55	49,1%	5	87
Endurkomu og móttökudeild	415	286	45,1%	18	433
Öldrunarsvið samtals	2.194	2.004	9,5%	30	2.224
Heilsuvernd starfsmanna samtals	1.218	1.025	18,8%	0	1.218
Blóðtökur á rannsóknasviði samtals⁷⁾	53.107	47.922	10,8%	-	53.107
Göngudeildir alls	251.341	232.739	8,0%	17.985	269.326

Dagdeildarkomur

(Gögn úr Legu / Sögu)

		Fjöldi koma		2008-2007	Breyting milli ára
		2008	2007		
Barnalækningar	Hringbraut	1.230	1.290	-60	-4,7%
	Fossvogi	731	350	381	108,9%
Nýburalækningar		511	602	-91	-15,1%
Barnasvið samtals		2.472	2.242	230	10,3%
Kvenlækningar		1.365	1.305	60	4,6%
Meðganga		2.794	2.644	150	5,7%
Kvennasvið samtals		4.159	3.949	210	5,3%
Almennar geðlækningar ¹⁾		10.550	12.986	-2.436	-18,8%
Geðlækningar, endurhæfing		19.078	22.613	-3.535	-15,6%
Fíknimeðferð (meðferð vímuefnasjúkl.)		5.473	4.499	974	21,6%
Geðsvið samtals		35.101	40.098	-4.997	-12,5%
Gigtlækningar		1.619	1.564	55	3,5%
Nýrnalækningar (sjá nánar Skilun á bls.20)		5.676	5.243	433	8,3%
Taugalækningar		1.164	799	365	45,7%
Hjartalækningar ²⁾		626	542	84	15,5%
Meltingarlækningar (þ.m.t. 13-E) ³⁾		84	60	24	40,0%
Lungnalækningar ³⁾		60	5	55	-
Speglanir meltingarfæra ⁴⁾		3.540	3.776	-236	-6,3%
Lyflækningasvið I samtals³⁾		12.769	11.989	780	6,5%
Blóð- og krabbameinslækningar		7.292	6.750	542	8,0%
Liknardeild, dagdeild ⁵⁾		202	10	-	-
Lyflækningasvið II samtals		7.494	6.760	734	10,9%
Almennar skurðlækningar		433	494	-61	-12,3%
Bæklunarskurðlækningar ³⁾		67	55	12	21,8%
Háls-, nef- og eyrnalækningar		59	242	-183	-75,6%
Þvágfæraskurðlækningar		260	157	103	65,6%
Skurðlækningasvið samtals		819	948	-129	-13,6%
Endurhæfingarlækningar		2.135	1.939	196	10,1%
Endurhæfingarsvið samtals		2.135	1.939	196	10,1%
Öldrunarlækningar		3.560	3.689	-129	-3,5%
Öldrunarsvið samtals		3.560	3.689	-129	-3,5%
Dagdeildir alls		68.509	71.614	-3.105	-4,3%

¹⁾ Þar með taldar komur á dagdeild iðjubjálfunar Hringbraut.

²⁾ Leiðréttar tölur fyrir 2007, legur undir 24.klst. vegna hjartarannsóknna árið 2007 nú taldar sem dagdeildarkomur.

³⁾ Leiðréttar tölur fyrir 2007, allir legudagar og fjöldi lega án innlagnar á deild á gæsludeild færðar í legutöflu.

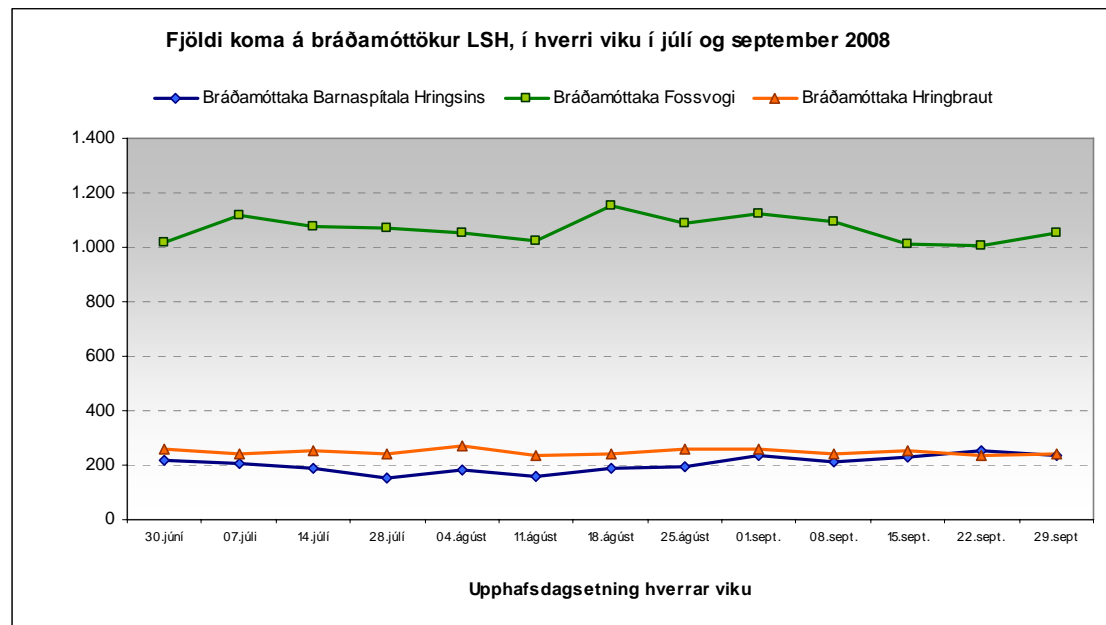
⁴⁾ Speglanir eru nú taldar sem dagdeildarkomur, en voru áður taldar með göngudeildarkomum. Eingöngu komur sjúklinga sem ekki eru innlagðir á LSH.

⁵⁾ Þetta er tiltölulega ný þjónusta á LSH og því ekki til tölur fyrir allt árið 2007.

Slysa- og bráðapjónusta

(Gögn úr Sögu)

	Fjöldi koma		Breyting milli ára		Meðalfjöldi koma/dag		Fjöldi innlagna		Breyting milli ára	Hlutfall innlagna		Breyting milli ára
	2008	2007	Fjöldi	Hlutfall	2008	2007	2008	2007		2008	2007	
Bráðamóttaka Barnaspítala Hringins	8.895	8.297	598	7,2%	32,6	30,4	758	748	10	8,5%	9,0%	-5,5%
Bráðapjónusta geðdeilda	6.190	7.096	-906	-12,8%	22,7	26,0	501	658	-157	8,1%	9,3%	-12,7%
Bráðamóttaka Hringbraut, þar af:	9.728	9.035	693	7,7%	35,6	33,1	3.443	3.106	337	35,4%	34,4%	3,0%
nýkomur	9.481	8.869	612	6,9%	34,7	32,5	-	-	-	-	-	-
endurkomur	247	166	81	48,8%	0,9	0,6	-	-	-	-	-	-
Slysa- og bráðadeild í Fossvogi (G-2), þar af:	46.352	45.193	1.159	2,6%	169,8	165,5	3.943	4.300	-357	8,5%	9,5%	-10,6%
nýkomur (G-2)	42.431	40.982	1.449	3,5%	155,4	150,1	-	-	-	-	-	-
endurkomur (G-2)	3.921	4.211	-290	-6,9%	14,4	15,4	-	-	-	-	-	-
komur á bráðavakt	10.854	10.816	38	0,4%	39,8	39,6	3.027	3.399	-372	27,9%	31,4%	-11,3%
komur á slysavakt (gönguvakt)	35.463	34.126	1.337	3,9%	129,9	125,0	915	901	14	2,6%	2,6%	0,0%
Alls	71.165	69.621	1.544	2,2%	260,7	255,0	8.645	8.812	-167	12,1%	12,7%	-4,0%



Sjúkrahústengdar heimavitjanir

	Fjöldi		Breyting milli ára	(Gögn frá starfseiningum) Fjöldi sjúklinga	
	2008	2007		2008	2007
Vettvangshjúkrun Geðsviðs ¹⁾ , vitjanir	1.209	-	-	55	-
Vettvangsteymi BUGL ^{1) 2)} , vitjanir	196	-	-	45	-
Samtals geðsvið	1.405	-	-	100	-
Heimahlýning	3.742	3.245	15,3%	-	-
Þar af skipulagðar heimavitjanir	3.372	2.909	15,9%	-	-
bráðavitjanir	370	336	10,1%	-	-
Sjúkrahústengd heimaþjónusta	5.826	6.410	-9,1%	683	696
Samtals lyflækningasvið II	9.568	9.655	-0,9%	683	-
Sérhæfð heimaþjónusta veikra aldraðra^{1) 3)}, vitjanir	250	467	-	82	-
Samtals	11.223	10.122	10,9%	865	696

¹⁾ Þetta er ný þjónusta á LSH og því ekki til tölur fyrir allt árið 2007.

²⁾ Áætlaðar tölur, þ.e. ekki bærust gögn fyrir september í tæka tíð fyrir útgáfu.

³⁾ Starfsemi hætt í ágúst 2008

Myndgreining

	Fjöldi rannsókna Fossv.		Fjöldi rannsókna Hringbr.		Samtals		Breyting milli ára
	2008	2007	2008	2007	2008	2007	
Almennar röntgenrannsóknir	37.266	37.686	17.294	17.263	54.560	54.949	-0,7%
Æðapræðingar og inngrip	768	622	41	44	809	666	21,5%
Ísótóparannsóknir	414	411	1.238	1.156	1.652	1.567	5,4%
Ómskoðanir	2.834	2.861	4.666	4.199	7.500	7.060	6,2%
Segulómun	4.326	4.223	3.101	2.336	7.427	6.559	13,2%
Tölvusneiðmyndir	9.814	9.683	9.044	8.262	18.858	17.945	5,1%
Tölvusneiðmynda- og ómstýrðar ástungur	214	199	265	194	479	393	21,9%
Endursýning eldri rannsókna	1.103	921	1.060	986	2.163	1.907	13,4%
Samtals	56.739	56.606	36.709	34.440	93.448	91.046	2,6%

Starfsemistölur – Legur eftir sérgreinum

Barnasvið

(Gögn úr Legu)

	Legur		Breyting milli ára	Fjöldi legudaga			Breyting milli ára	Meðallegutími		Breyting milli ára
	2008	2007		2008	2007	2008-2007		2008	2007	
Almennar barnalækningar	755	721	4,7%	3.332	3.482	-150	-4,3%	4,4	4,8	-8,6%
Barnaskurðlækningar	396	414	-4,3%	1.190	1.338	-148	-11,1%	3,0	3,2	-7,0%
Almennar skurðlækningar - börn	11	10	-	25	28	-3	-	-	-	-
Nýburalækningar	382	331	15,4%	3.662	4.161	-499	-12,0%	9,6	12,6	-23,7%
Aðrir þjónustuflokkar fyrir börn:										
Augnælækningar - börn	20	8	-	58	15	43	-	2,9	1,9	-
Brjóstholsskurðlækningar - börn	3	3	-	26	31	-5	-	8,7	10,3	-
Bæklunarskurðlækningar - börn	148	162	-	220	249	-29	-	1,5	1,5	-
Háls-, nef- og eyrnalækningar - börn	107	68	-	135	88	47	-	1,3	1,3	-
Heila- og taugaskurðlækningar - börn	12	28	-	29	212	-183	-	2,4	7,6	-
Lýtalækningar - börn	51	40	-	322	155	167	-	6,3	3,9	-
Samtals	1.885	1.785	5,6%	8.999	9.759	-760	-7,8%	4,8	5,5	-12,7%

Kvennasvið

Kvenlækningar	571	566	0,9%	1.473	1.755	-282	-16,1%	2,6	3,1	-16,8%
Meðganga og sængurlega	3.212	3.017	6,5%	7.329	7.702	-373	-4,8%	2,3	2,6	-10,6%
Almennar skurðlækningar kvenna	208	168	23,8%	441	307	134	43,6%	2,1	1,8	16,0%
Samtals	3.991	3.751	6,4%	9.243	9.764	-521	-5,3%	2,3	2,6	-11,0%

Geðsvið

Almennar geðlækningar	1.024	1.021	0,3%	13.081	13.246	-165	-1,2%	12,8	13,0	-1,5%
Barna- og unglingsgeðlækningar	128	123	4,1%	3.208	3.438	-230	-6,7%	25,1	28,0	-10,3%
Fíknimeðferð (meðferð vímuefnasjúklinga)	370	353	4,8%	3.753	3.843	-90	-2,3%	10,1	10,9	-6,8%
Geðlækningar, endurhæfing	248	262	-5,3%	19.316	21.248	-1.932	-9,1%	77,9	81,1	-4,0%
Samtals	1.770	1.759	0,6%	39.358	41.775	-2.417	-5,8%	22,2	23,7	-6,4%

Lyflækningasvið I

Almennar lyflækningar	173	70	147,1%	1.367	551	816	148,1%	7,9	7,9	0,0%
Efnaskipta- og innkirtlalækningar ¹⁾	282	314	-10,2%	2.683	2.622	61	2,3%	9,5	8,4	13,9%
Gigtlækningar ¹⁾	315	381	-17,3%	3.122	3.310	-188	-5,7%	9,9	8,7	14,1%
Hjartalækningar ²⁾	1.979	1.723	14,9%	9.911	9.804	107	1,1%	5,0	5,7	-12,0%
Húð- og kynsjúkdómalækningar	123	149	-17,4%	736	1.294	-558	-43,1%	6,0	8,7	-31,1%
Lungnalækningar ^{1) 3)}	1.354	1.382	-2,0%	9.327	9.646	-319	-3,3%	6,9	7,0	-1,3%
Meltingarlækningar	503	666	-24,5%	3.411	3.796	-385	-10,1%	6,8	5,7	19,0%
Nýrnalækningar ¹⁾	218	279	-21,9%	2.171	2.964	-793	-26,8%	10,0	10,6	-6,3%
Smitsjúkdómur ¹⁾	273	368	-25,8%	3.438	3.920	-482	-12,3%	12,6	10,7	18,2%
Taugalækningar ¹⁾	595	607	-2,0%	5.720	5.909	-189	-3,2%	9,6	9,7	-1,2%
Samtals	5.815	5.939	-2,1%	41.886	43.816	-1.930	-4,4%	7,2	7,4	-2,4%

¹⁾ Leiðréttar tölur fyrir 2007 vegna gæsludeildar. Legur þeirra sem tilheyrðu sviðinu og útskrifuðust heim (n=670) og allir legudagar (n=2678) færðar í legutöflu eftir sérgreinum. Þær voru taldar sem dagdeildarkomur árið 2007.

²⁾ Leiðréttar tölur árið 2007 vegna hjartarannsóknna á hjartadeild. Legur undir 24 klst. nú taldar sem dagdeildarkomur (n=258). Voru áður taldar sem legur vegna innskráningarmáta.

³⁾ Leiðréttar tölur vegna svefnrannsóknna á A-6 (næturmeðlingar). Frá og með júní hefti Starfsemisupplýsinga er fjöldi næturmeðlinga bætt við legur og legudaga bæði árin, sem styttr reiknaðan meðallegutíma umtalsvert miðað við fyrri birtar tölur.

Lyflækningasvið II

	Legur		Breyting milli ára	Fjöldi legudaga			Breyting milli ára	Meðallegutími		Breyting milli ára
	2008	2007		2008	2007	2008-2007		2008	2007	
Blóðlækningar	407	417	-2,4%	3.423	3.729	-306	-8,2%	8,4	8,9	-6,0%
Krabbameinslækningar	504	490	2,9%	3.451	4.188	-737	-17,6%	6,8	8,5	-19,9%
Líknandi meðferð	126	101	24,8%	2.350	2.085	265	12,7%	18,7	20,6	-9,7%
Samtals	1.037	1.008	2,9%	9.224	10.002	-778	-7,8%	8,9	9,9	-10,4%

(Gögn úr Legu)

Skurðlækningasvið

Almennar skurðlækningar	1.670	1.672	-0,1%	7.927	8.665	-738	-8,5%	4,7	5,2	-8,4%
Augnælækningar	239	205	16,6%	559	703	-144	-20,5%	2,3	3,4	-31,8%
Brjóstholsskurðlækningar	430	378	13,8%	3.826	3.698	128	3,5%	8,9	9,8	-9,1%
Bæklunarskurðlækningar ¹⁾	1.382	1.285	7,5%	6.987	7.882	-895	-11,4%	5,1	6,1	-17,6%
Háls-, nef- og eyrnalækningar	548	525	4,4%	1.104	1.310	-206	-15,7%	2,0	2,5	-19,3%
Heila- og taugaskurðlækningar	568	591	-3,9%	2.243	2.550	-307	-12,0%	3,9	4,3	-8,5%
Lýtalækningar	214	181	18,2%	1.369	1.806	-437	-24,2%	6,4	10,0	-35,9%
Tannlækningar	53	57	-7,0%	194	96	98	-	3,7	1,7	-
Þvagfæraskurðlækningar	731	812	-10,0%	3.698	3.611	87	2,4%	5,1	4,4	13,8%
Æðaskurðlækningar	432	386	11,9%	2.072	2.188	-116	-5,3%	4,8	5,7	-15,4%
Samtals	6.267	6.092	2,9%	29.979	32.509	-2.530	-7,8%	4,8	5,3	-10,4%

Endurhæfingarsvið

Endurhæfingarlækningar	344	243	41,6%	7.736	7.454	282	3,8%	22,5	30,7	-26,7%
Hæfingarlækningar	21	24	-12,5%	4.205	4.886	-681	-13,9%	200,2	203,6	-1,6%
Samtals	365	267	36,7%	11.941	12.340	-399	-3,2%	32,7	46,2	-29,2%

Öldrunarsvið

Öldrunarlækningar	765	706	8,4%	26.136	27.921	-1.785	-6,4%	34,2	39,5	-13,6%
Samtals	765	706	8,4%	26.136	27.921	-1.785	-6,4%	34,2	39,5	-13,6%

Legur á kvenna-, barna-, skurð- og lyflækningasviðum samtals	18.995	18.575	2,3%	99.331	105.850	-6.519	-6,2%	5,2	5,7	-8,2%
---	---------------	---------------	-------------	---------------	----------------	---------------	--------------	------------	------------	--------------

Legur á öllum sviðum samtals	21.895	21.307	2,8%	176.766	187.886	-11.120	-5,9%	8,1	8,8	-8,4%
-------------------------------------	---------------	---------------	-------------	----------------	----------------	----------------	--------------	------------	------------	--------------

¹⁾ Leiðréttar tölur fyrir 2007 vegna gæsludeildar, þeim legum og legudögum sem tilheyrðu bæklunarskurðlækningum bætt við. Þær voru taldar sem dagdeildarkomur árið 2007.

Algengustu DRG flokkar ¹⁾ á legudeildum LSH janúar - ágúst 2008

(Gögn úr legudeildarkerfinu Legu og upplýsingakerfinu Framtaki)

DRG heiti	Vefrænir flokkar	Fjöldi	Meðalaldur	Meðalfjöldi legudaga	Bráðleiki ²⁾	Verð skv. verðskrá ³⁾
373	Fæðing um leggöng án aukakvilla	1.234	29	1,7	1,11	190.009
372	Fæðing um leggöng með aukakvillum	443	30	2,6	1,12	336.559
215C	Aðrar aðgerðir á baki og hálsi án aukakvilla	331	52	1,8	1,10	305.733
209A	Liðskiptaaðgerðir á neðri útlím, fyrsta aðgerð	251	69	6,8	1,13	979.357
371	Keisaraskurður án aukakvilla	244	31	3,9	1,14	535.665
467	Aðrir þættir sem áhrif hafa á heilbrigðisástand	220	27	4,0	1,05	162.721
219	Aðgerðir á neðri útlím og á upparmslegg, nema mjöðm, fótur, lærleggur, án aukakvilla, 18 ára og eldri	184	50	2,9	1,01	456.326
012	Hrömunarraskanir í taugakerfi	175	78	56,4	1,17	717.083
112C	Kransæðavíkkun gegnum húð án hjartadreps án aukakvilla	173	63	1,7	1,14	404.781
087	Lungnabjúgur og öndunarfærabilun	169	69	14,1	1,36	681.204
183	Vélindisbólga, raskanir í maga og görnum og ýmsar meltingarraskanir án aukakvilla, 18 ára og eldri	160	59	3,3	0,95	265.811
014B	Heilablóðfall án aukakvilla	156	71	12,0	1,15	650.378
125	Blóðrásarraskanir, nema brátt hjartadrep, með hjartalegg án flókinna greiningar	156	65	3,8	1,09	313.313
494	Gallblöðrunám um kviðarholsspeglun með könnun gallrásar, án aukakvilla	155	54	2,2	0,98	488.162
167	Botnlangaskurður án margslunginnar megingreiningar eða aukakvilla	153	31	1,8	0,98	388.610
359	Aðgerðir á legi og viðhengjum legs, vegna sjúkdóms sem ekki er illkynja, án aukakvilla	142	48	2,1	1,08	470.475
127	Hjartabilun og lost	135	79	12,3	1,18	606.918
370	Keisaraskurður með aukakvillum	133	31	5,8	1,15	732.749
089	Einföld lungna- og brjóstthimnubólga með aukakvillum, 18 ára og eldri	127	74	11,5	1,28	715.567
082	Æxli í öndunarfærum	119	71	13,6	1,17	817.647

DRG heiti	Geðrænir flokkar og fíknimeðferð	Fjöldi	Meðalaldur	Meðalfjöldi legudaga	Bráðleiki ²⁾	Verð skv. verðskrá ³⁾
436B	Áfengis- og/eða vímuefnamisnotkun, án aukakvilla	429	41	15,3	1,01	511.408
426C	Aðrar raskanir á hugarástandi, yngri en 60 ára	331	33	19,2	1,12	633.196
430B	Geðklofi, 30-59 ára	172	45	87,8	1,14	788.337
427A	Kvíðaraskanir	150	33	16,7	1,05	346.666
426A	Geðhvörf, yngri en 60 ára	136	40	29,9	1,17	727.190
430D	Langvarandi geðrof án geðklofaeinkenna	92	42	56,9	1,13	806.529
428N	Persónuleikaraskanir	86	31	41,6	1,05	413.877
430A	Geðklofi, yngri en 30 ára	65	24	62,3	1,21	660.485
426B	Geðhvörf, eldri en 59 ára	60	67	70,1	1,38	1.041.009
431B	Taugageðraskanir	59	16	27,7	1,60	308.765

¹⁾ DRG flokkunarkerfið er staðlað framleiðslumælikerfi, sem byggist á flokkun sjúklunga, eftir sjúkdómsgreiningum og veittri meðferð. Kerfið er notað víða um heim sem

upplýsinga- og/eða fjármögnunarkerfi í sjúkráshjúfnun. Flokkar kerfisins eru alls 740, en fyrir utan 500 hefðbundna DRG flokka eru 240 flokkar fyrir stuttar legur á sjúkradeild og komur á dag- og göngudeildir. Kallast þeir flokkar DRG-O, en O stendur fyrir „outpatient“. Flokkarnir eru klínískt og kostnaðarlega einsleitir greiðsluflokkar.

²⁾ Bráðleiki er metin hjúkrunarþyngd sjúklings í sjúkraregu og endurspeglar hlutfallslega þörf sjúklings fyrir hjúkrun.

³⁾ DRG verð er samkvæmt DRG verðskrá LSH fyrir 2008 (íkr.). Verð DRG flokka byggist á hlutfallslegri vigt hvers DRG flokks og DRG einingarverði hvers árs.

Í DRG einingarverði er sá kostnaður sem tengist beint meðferðum sjúklunga á LSH. Einingarverðið nær ekki til stofn- og viðhaldskostnaðar, S-merktra lyfja á dag- og göngudeildum og kennstu- og vísindakostnaðar.

Algengustu DRG - O¹⁾ flokkar, stuttar legur (< 24 klst), á legudeildum LSH janúar - ágúst 2008

(Gögn úr legudeildarkerfinu Legu og upplýsingakerfinu Framtaki)

DRG-O heiti	Vefrænir flokkar	Fjöldi	Meðalaldur	Meðalfjöldi leguklst.	Bráðleiki ²⁾	Verð skv. verðskrá ³⁾
381O Fósturlát, stutt meðferð		696	27	6,5	1,09	50.534
999O Stutt meðferð án sjúkdómsgreiningar		453	43	7,1	1,04	0
125O Blóðrásarraskanir, nema brátt hjartadrepp, með hjartalegg án flókinnar greiningar, stutt meðferð		279	64	9,9	1,31	196.073
915O Nýburi og fyrirburi m. sjúkdóma sem eiga upptök sín á burðarmálmáttíma, stutt meðferð		228	0	3,6	1,03	42.904
364O Leghálts vikkaður og skafinn og skorinn fleygur úr honum, vegna sjúkleika sem ekki er illkynja, stutt meðferð.		165	36	6,9	1,07	66.705
373O Fæðing um leggöng, stutt meðferð		162	31	13,3	1,12	78.328
905O Sjúkdómar eða raskanir í blóðrásakerfikerfi, án viðtækra aðgerða, stutt meðferð		152	60	5,7	1,17	43.813
914O Þungun, fæðing og sængurlega, án verulegra aðgerða, stutt meðferð		90	29	7,2	1,20	51.697
908O Sjúkdómar og raskanir í vöðva- og beinakerfi, stutt meðferð		57	25	7,4	0,98	101.170
904O Sjúkdómar eða raskanir í öndunarfarakerfi, stutt meðferð		54	57	7,5	1,03	86.616
359O Aðgerðir á legi og viðhengjum legs vegna illkynja sjúkdóma, sem upprunnir eru utan þeirra, stutt meðferð		51	39	9,5	1,09	143.012
901O Sjúkdómar í taugakerfi, án viðtækra aðgerða, stutt meðferð		48	42	6,2	1,05	72.618
360O Aðgerðir á leggöngum, leghálsi og sköpum, stutt meðferð		37	42	7,5	1,10	89.446
115O Ígræðsla varanlegs hjartagangráðs í bráðu hjartadrep, hjartabilun eða losti, stutt meðferð		34	76	9,0	1,07	156.657
903O Sjúkdómar eða raskanir í eyra, nefi, munni og hálsi, stutt meðferð		34	23	6,9	0,97	134.826

(Gögn úr legudeildarkerfinu Legu og upplýsingakerfinu Framtaki)

DRG-O heiti	Geðrænir flokkar og fíknimeðferð	Fjöldi	Meðalaldur	Meðalfjöldi leguklst.	Bráðleiki ²⁾	Verð skv. verðskrá ³⁾
919O Geðsjúkdómur sem megingreining, án verulegra aðgerða, stutt meðferð		94	33	7,6	1,06	31.331
999O Stutt meðferð án sjúkdómsgreiningar		25	38	101,8	1,03	0
819O Minni háttar aðgerðir með geðsjúkdóm sem megingreiningu, stutt meðferð		10	59	5,3	1,00	46.391

¹⁾ DRG flokkunarkerfið er staðlað framleiðslumælikerfi, sem byggist á flokkun sjúklinga, eftir sjúkdómsgreiningum og veittri meðferð. Kerfið er notað víða um heim sem upplýsinga- og/eða fjármögnunarkerfi í sjúkráðgjafum. Flokkar kerfisins eru alls 740, en fyrir utan 500 hefðbundna DRG flokka eru 240 flokkar fyrir stuttar legur á sjúkradeild og komur á dag- og göngudeildir. Kallast þeir flokkar DRG-O, en O stendur fyrir „outpatient“. Flokkarnir eru klínískt og kostnaðarlega einsleitir greiðsluflokkar.

²⁾ Bráðleiki er metin hjúkrunarþyngd sjúklings í sjúkraregu og endurspeglar hlutfallslega þörf sjúklings fyrir hjúkrun.

³⁾ DRG verð er samkvæmt DRG verðskrá LSH fyrir 2008 (íkr.). Verð DRG flokka byggist á hlutfallslegri vigt hvers DRG flokks og DRG einingarverði hvers árs.

Í DRG einingarverði er sá kostnaður sem tengist beint meðferðum sjúklinga á LSH. Einingarverðið nær ekki til stofn- og viðhaldskostnaðar, S-merktra lyfja á dag- og göngudeildum og kennslu- og vísindakostnaðar.

Starfsemistölur – Legur eftir deildum

	Legur á deild ¹⁾		Breyting milli ára	Fjöldi legudaga á deild			Breyting milli ára	Meðallegutími á deild		Breyting milli ára
	2008	2007		2008	2007	2007-2006		2008	2007	
Barnadeild Fv	247	252	-2,0%	255	221	34	15,4%	1,0	0,9	17,7%
Barnaskurðeild 22D	664	549	20,9%	2.195	1.804	391	21,7%	3,3	3,3	0,6%
Barnadeild BH	649	726	-10,6%	2.310	2.898	-588	-20,3%	3,6	4,0	-10,8%
Vökudeild ²⁾	287	257	11,7%	3.555	4.040	-485	-12,0%	12,4	15,7	-21,2%
Barnasvið samtals	1.847	1.784	3,5%	8.315	8.963	-648	-7,2%	4,5	5,0	-10,4%
Fæðingargangur ²⁾	1.999	1.796	11,3%	918	906	12	1,3%	0,5	0,5	-9,0%
Meðgöngudeild	773	721	7,2%	1.643	2.097	-454	-21,6%	2,1	2,9	-26,9%
Sængurkvennadeild ²⁾	1.289	1.142	12,9%	3.230	3.224	6	0,2%	2,5	2,8	-11,2%
Kvenlækningadeild	824	776	6,2%	2.124	2.436	-312	-12,8%	2,6	3,1	-17,9%
Kvennasvið samtals	4.885	4.435	10,1%	7.915	8.663	-748	-8,6%	1,6	2,0	-17,1%
Barnageðdeild BUGL	38	43	-11,6%	967	1.038	-71	-6,8%	25,4	24,1	5,4%
Unglingageðdeild BUGL	89	83	7,2%	2.237	2.395	-158	-6,6%	25,1	28,9	-12,9%
Móttöku- og meðferðardeild D (32A)	354	340	4,1%	4.402	4.473	-71	-1,6%	12,4	13,2	-5,5%
Móttöku- og meðferðardeild B (32C)	384	371	3,5%	4.164	4.147	17	0,4%	10,8	11,2	-3,0%
Móttöku- og meðferðardeild A (33A-fjólkvilla)	367	347	5,8%	3.755	3.832	-77	-2,0%	10,2	11,0	-7,3%
Móttöku- og meðferðardeild C (33C)	256	296	-13,5%	4.321	4.472	-151	-3,4%	16,9	15,1	11,7%
Geðdeild 12, bráðameðferð	74	78	-5,1%	3.112	3.281	-169	-5,2%	42,1	42,1	0,0%
Geðdeild 13A, endurhæfing	66	67	-1,5%	3.097	2.832	265	9,4%	46,9	42,3	11,0%
Geðdeild 13 A 5d., endurhæfing	41	41	0,0%	1.366	1.278	88	6,9%	33,3	31,2	6,9%
Geðdeild 14, endurhæfing	28	29	-3,4%	3.039	2.970	69	2,3%	108,5	102,4	6,0%
Geðdeild 15, endurhæfing	19	19	0,0%	2.331	2.372	-41	-1,7%	122,7	124,8	-1,7%
Geðdeild 36 (læknisbústaður)	18	16	12,5%	1.967	3.226	-1.259	-39,0%	109,3	201,6	-45,8%
Endurhæfing LR/Laugar.+Reynim.2007	18	19	-5,3%	3.458	2.728	730	26,8%	192,1	143,6	33,8%
Meðferðarheimilið Hátúni, jan-júní 08, síðan breytt í dagd.	21	25	-	836	1.756	-	-	39,8	70,2	-43,3%
Geðsvið samtals	1.773	1.774	-0,1%	39.052	40.800	-1.748	-4,3%	22,0	23,0	-4,2%
Lyf- og húðlækningadeild (A-2)/Gæslud. + húðdeild 2007 ³⁾	775	902	-14,1%	2.146	4.407	-2.261	-51,3%	2,8	4,9	-43,3%
Lungnadeild ⁴⁾	420	574	-26,8%	3.522	5.458	-1.936	-35,5%	8,4	9,5	-11,8%
Lungnadeild, legur v. Svefnrannsóknna	547	575	-4,9%	547	575	-28	-4,9%	1,0	1,0	0,0%
Smitsjúkdómadeild	574	563	2,0%	5.530	5.891	-361	-6,1%	9,6	10,5	-7,9%
Taugalækningadeild	493	497	-0,8%	5.073	5.300	-227	-4,3%	10,3	10,7	-3,5%
Gigtar- og alm. lyflækniseild	565	525	7,6%	5.900	5.053	847	16,8%	10,4	9,6	8,5%
Hjartadeild G	784	766	2,3%	4.559	4.823	-264	-5,5%	5,8	6,3	-7,6%
Hjartadeild E ⁵⁾	1.191	975	22,2%	4.908	4.597	311	6,8%	4,1	4,7	-12,6%
Meltingar- og nyrnadeild	503	368	36,7%	4.358	3.004	1.354	45,1%	8,7	8,2	6,1%
Lyflækningasvið I samtals	5.852	5.745	1,9%	36.543	39.108	-2.565	-6,6%	6,2	6,8	-8,3%

¹⁾ Fjöldi lega og legudaga eftir legudeildum getur verið nokkuð frábrugðinn tölum um legur eftir sérgreinum sviða ma. vegna þess að í einni heildarlegu geta sjúklingar þurft að liggja á fleiri en einni deild og nokkrar deildir eru með innliggjandi sjúklinga frá sérgrein lækninga sem tilheyrir öðru sviði en legudeildin.

²⁾ Nýburar á kvennasviði eru ekki meðtaldir í legum og legudögum.

³⁾ Húðdeild var í Kópavogi árið 2007, fluttist síðan á A-2. Hér er einnig bætt við legum sjúklinga á gæsludeild 200. Legur þeirra sem tilheyrðu lyf I og útskrifuðust heim (n=698) og allir legudagar (n=3015).

⁴⁾ Leiðréttar tölur árið 2007 vegna svefnrannsóknna á A-6, en þær eru nú taldar sér í næstu línu.

⁵⁾ Leiðréttar tölur árið 2007 vegna hjartarannsóknna á hjartadeild. Legur undir 24.klst.nú taldar sem dagdeildarkomur (n=346). Voru áður taldar sem legur vegna innskráningarmáta.

	Legur á deild ¹⁾		Breyting	Fjöldi legudaga			Breyting	Meðallegutími		Breyting
	2008	2007	milli ára	2008	2007	2007-2006	milli ára	2008	2007	milli ára
Krabbameinslækningadeild	467	438	6,6%	3.161	3.571	-410	-11,5%	6,8	8,2	-17,0%
Blóðlækningadeild	463	420	10,2%	3.572	3.620	-48	-1,3%	7,7	8,6	-10,5%
Líknardeild Kópav.	93	104	-10,6%	2.075	2.091	-16	-0,8%	22,3	20,1	11,0%
Líknardeild, 5 daga ²⁾	45	-	-	284	-	-	-	6,3	-	-
Lyflækningasvið II	1.068	962	11,0%	8.808	9.282	-474	-5,1%	8,2	9,6	-14,5%
Lýtadeild (A4)	592	335	76,7%	2.707	2.631	76	2,9%	4,6	7,9	-41,8%
Háls-, nef-, eyrna- og bæklunarskurðeild ³⁾	773	1.051	-26,5%	2.633	4.381	-1.748	-39,9%	3,4	4,2	-18,3%
Bæklunarskurðeild (B5)	897	802	11,8%	4.490	4.310	180	4,2%	5,0	5,4	-6,9%
Heila-, tauga- og æðaskurðeild (B6)	1.161	1.054	10,2%	4.534	4.703	-169	-3,6%	3,9	4,5	-12,5%
Hjarta-, lungna- og augnskurðeild	716	621	15,3%	4.085	4.137	-52	-1,3%	5,7	6,7	-14,4%
Skurðlækningadeild A (12G)	789	890	-11,3%	3.822	4.145	-323	-7,8%	4,8	4,7	4,0%
Skurðlækningadeild B (13G)	970	796	21,9%	4.360	4.243	117	2,8%	4,5	5,3	-15,7%
Þvagfæraskurðeild	786	858	-8,4%	3.870	3.753	117	3,1%	4,9	4,4	12,6%
Skurðlækningasvið	6.684	6.407	4,3%	30.501	32.303	-1.802	-5,6%	4,6	5,0	-9,5%
Gjörgæsludeild Fossvogi	484	494	-2,0%	1.420	1.604	-184	-11,5%	2,9	3,2	-9,6%
Gjörgæsludeild Hringbraut	443	428	3,5%	1.308	1.380	-72	-5,2%	3,0	3,2	-8,4%
Svæfinga-, gjörgæslu- og skurðst.svið	927	922	0,5%	2.728	2.984	-256	-8,6%	2,9	3,2	-9,1%
Öldrunarlækningadeild (B4)	196	179	9,5%	5.029	4.759	270	5,7%	25,7	26,6	-3,5%
Öldrunarlækningadeild lungnaveikra (K1)	91	94	-3,2%	4.162	4.977	-815	-16,4%	45,7	52,9	-13,6%
Öldrunarlækningadeild A (K2)	108	148	-27,0%	5.190	4.653	537	11,5%	48,1	31,4	52,9%
Öldrunarlækningadeild D (L2)	157	123	27,6%	2.158	1.974	184	9,3%	13,7	16,0	-14,4%
Öldrunarlækningadeild E (L3)	130	131	-0,8%	2.235	2.459	-224	-9,1%	17,2	18,8	-8,4%
Öldrunarlækningadeild F (L4)	60	47	27,7%	2.568	3.332	-764	-22,9%	42,8	70,9	-39,6%
Líknardeild aldraðra (L5)	81	67	20,9%	2.351	2.360	-9	-0,4%	29,0	35,2	-17,6%
Öldrunarlækningadeild L-1	41	76	-46,1%	2.475	3.422	-947	-27,7%	60,4	45,0	34,1%
Öldrunarsvið	864	865	-0,1%	26.168	27.936	-1.768	-6,3%	30,3	32,3	-6,2%
Endurhæfingardeild A (R2)	255	166	53,6%	4.546	4.243	303	7,1%	17,8	25,6	-30,3%
Endurhæfingardeild B (R3)	102	95	7,4%	3.039	3.201	-162	-5,1%	29,8	33,7	-11,6%
Vistunardeild 18	9	10	-10,0%	1.529	1.883	-354	-18,8%	169,9	188,3	-9,8%
Vistunardeild 19	6	8	-25,0%	1.294	1.911	-617	-32,3%	215,7	238,9	-9,7%
Vistunardeild 20	12	8	50,0%	1.925	1.622	303	18,7%	160,4	202,8	-20,9%
Endurhæfingarsvið	384	287	33,8%	12.333	12.860	-527	-4,1%	32,1	44,8	-28,3%
Rjóðrið	466	532	-12,4%	1.898	2.074	-176	-8,5%	4,1	3,9	4,5%
Samtals	24.750	23.713	4,4%	174.261	184.973	-10.712	-5,8%	7,0	7,8	-9,7%

1) Fjöldi lega og legudaga eftir legudeildum getur verið nokkuð frábrugðinn tölum um legur eftir sérgreinum sviða m.a. vegna þess að í einni heildarlegu geta sjúklingar þurft að liggja á fleiri en einni deild og nokkrar deildir eru með inniliggjandi sjúklinga frá sérgrein lækninga sem tilheyrið öðru sviði en legudeildin.

2) Þetta er ný starfsemi og því ekki til sambærileg gögn frá árinu 2007.

3) Deildin var lokað vegna viðhalds frá 1.júní -20.sept 2008.

Sjúklingaflokkun á legudeildum

(Gögn úr sjúklingaflokkun hjúkrunar - Lega)

	Fjöldi sjúklingadaga	Fjöldi vinnuálagseininga janúar-sept.		Meðalhjúkrunarþyngd (bráðleiki) janúar-sept.			Meðalfjöldi flokkaðra sjúkl. pr.deild/dag í sept. 2008	Hjúkrunarklukkustundir fyrir hvern sjúkling á sólarhring í sept. 2008		
	2008	2008	2007	2008	2007	Breyting milli ára		Æskilegar ^{1) 2)}	Veittar ^{1) 2)}	Mismunur
Geðsvið ³⁾	40.827	52.450	56.027	1,29	1,31	-1,5%	11,3	7,2	7,5	0,3
Barnasvið	9.083	13.526	16.045	1,49	1,54	-3,2%	10,7	9,6	9,3	-0,3
Kvennasvið ⁴⁾	9.433	10.173	10.577	1,08	1,05	2,9%	12,2	4,5	5,8	1,3
Lyflækningasvið I	37.562	40.536	41.691	1,08	1,11	-2,7%	19,6	6,2	6,2	0,0
Lyflækningasvið II	9.237	10.529	11.128	1,14	1,14	0,0%	12,1	8,6	7,3	-1,3
Skurðlækningasvið	32.100	34.020	35.445	1,06	1,05	1,0%	16,3	6,3	6,8	0,5
Svæfinga-, gjörgæslu- og skurðstofusvið	2.723	10.601	11.596	3,89	3,75	3,7%	5,7	23,1	-	-
Endurhæfingarsvið	8.061	8.468	8.705	1,05	1,11	-5,4%	16,0	6,1	5,6	-0,5
Öldrunarsvið	26.084	30.850	33.489	1,18	1,19	-0,8%	15,9	5,7	6,1	0,4
Samtals ⁵⁾	134.283	158.703	168.676	1,18	1,20	-1,5%	-	-	-	-

¹⁾ Æskilegar hjúkrunarklst. pr. sjúkling eru einungis reiknaðar út fyrir legusjúklinga en veittar hjúkrunarklst./sjúkl. eru bæði fyrir legu- og dagsjúklinga.

²⁾ Frá nóv. 2006 eru hjúkrunarklukkustundir birtar sem vegin meðaltöl.

³⁾ Sjúklingaflokkun nær einungis til legusjúklinga.

⁴⁾ Bráðleiki og mönnunartölur kvennasviðs ná ekki til fæðingargangs og Hreiðurs, þær eru hins vegar með í vinnuálagseiningum kvennasviðs.

⁵⁾ Samtals bráðleiki er heildarfjöldi vinnuálagseininga / heildarfjöldi sjúklingadaga. Geðsvið er undanskilið í samtölum.

Fæðingar

(Gögn frá starfseiningu)

	Fjöldi		Breyting milli ára
	2008	2007	
Fæðingar	2.541	2.318	9,6%
Fædd börn	2.595	2.372	9,4%
Tvíburafæðingar	52	46	13,0%
Þríburafæðingar	1	4	-
Hlutfall fjölbura fæðinga	2,1%	2,2%	-
Hlutfall keisaraskurða	16,8%	18,7%	-

Svefnrannsóknir

(Gögn frá starfseiningu)

	Fjöldi legudeild		Breyting milli ára	Fjöldi göngudeild		Breyting milli ára
	2008	2007		2008	2007	
Nætur mælingar	220	240	-8,3%	369	341	8,2%
Innstilling á svefnöndunartæki	98	118	-16,9%	359	283	26,9%
Eftirlitsmæling v. svefnöndunartækis	176	206	-14,6%	51	59	-13,6%
Annað eftirlit og stuðningur	53	11	-	2.732	2.373	15,1%
Samtals	547	575	-4,9%	3.511	3.056	14,9%

Rannsóknarstofa í taugalífeðlisfræði

(Gögn frá starfseiningu)

	Fjöldi		Breyting milli ára
	2008	2007	
Heilarit	817	882	-7,4%
Vöðvarit	407	416	-2,2%
Botox meðferðir vegna taugasjúkdóma	218	229	-4,8%
Hálsæðaómanir	165	237	-30,4%
Hrifrit ¹⁾	67	55	21,8%
Síriti (heilarit yfir lengri tíma)	10	15	-33,3%
Samtals	1.684	1.834	-8,2%

¹⁾ Hrifrit er samheiti yfir mælingar á sjón-, skyn- og heyrnarhrifum.

Skilunardeild

(Gögn frá starfseiningu)

	Fjöldi meðferða		Breyting milli ára
	2008	2007	
Langvinn blóðskilun	4.947	4.246	16,5%
Bráð blóðskilun	291	445	-34,6%
Blóðvöskvaspti	17	20	-
Kviðskilun, þjálfun og eftirlit	188	170	10,6%
Símaráðgjöf	167	255	-34,5%
Annað	61	102	-40,2%
Samtals	5.671	5.238	8,3%

Líknarráðgjafarteymi

	Fjöldi meðferða		Breyting milli ára
	2008	2007	
Fjöldi sjúklinga	241	215	12,1%
Vitjanir til sjúklinga	527	572	-7,9%
<i>Helstu ástæður beiðna</i>			
Stuðningur við sjúklinga og aðstandendur	19	32	-40,6%
Útskriftaráætlun	54	38	42,1%
Beiðni á líknardeild	140	121	15,7%
Einkenameðferð	36	33	9,1%
Stuðningur/ráðgjöf við starfsfólk	12	14	-

Bjargráðsigræðslur

(Gögn frá starfseiningu)

	Fjöldi aðgerða		Breyting milli ára
	2008	2007	
Bjargráðsigræðslur	33	23	43,5%

Hjartarannsóknir og aðgerðir í hjartapræðingu

(Gögn frá starfseiningu)

	Fjöldi		Breyting milli ára
	2008	2007	
Hjartapræðingar, þar af:	1.434	1.263	13,5%
<i>Kransæðavíkkunar</i>	553	423	30,7%
Gangráðsigræðslur og -skiptingar	207	205	1,0%
Brennsluaðgerðir (Ablationir)	54	68	-20,6%
Lokanir á opum milli forhólfa hjarta (ASD)	14	22	-
Gangráðs- og bjargráðsmælingar	2.195	2.131	3,0%
Hjartalínurit	11.513	10.788	6,7%
Hjartaómanir	2.654	2.545	4,3%
Hjartasíritun (Holter)	1.270	1.102	15,2%
Áreynslupróf	769	774	-0,6%

Viðtöl og meðferðir sálfræðinga Geðsviðs

(Gögn frá starfseiningu)

	Fjöldi		Breyting milli ára
	2008	2007	
Geðdeildir fyrir fullorðna	10.411	13.250	-21,4%
Barna- og unglíngageðdeildir	2.430	2.134	13,9%
Samtals	12.841	15.384	-16,5%

Skurðaðgerðir

(Gögn frá starfseiningu)

	Fjöldi aðgerða		Breyting milli ára	Þar af bráða- aðg. 2008	Hlutfall bráðaaðg.
	2008	2007			
Almennar skurðlækningar	1.656	1.641	0,9%	534	32,2%
Augnskurðlækningar Hringbraut	279	249	12,0%	71	25,4%
Barnaskurðlækningar	578	526	9,9%	198	34,3%
Brjóstholsskurðlækningar	576	518	11,2%	263	45,7%
Bæklunarskurðlækningar	1.839	1.792	2,6%	1.036	56,3%
Háls-, nef- og eyrnaskurðlækningar	1.019	926	10,0%	156	15,3%
Heila- og taugaskurðlækningar	517	532	-2,8%	113	21,9%
Kvenskurðlækningar	2.269	2.165	4,8%	930	41,0%
Lýtaskurðlækningar	228	261	-12,6%	35	15,4%
Þvagfæraskurðlækningar	727	734	-1,0%	88	12,1%
Æðaskurðlækningar	219	224	-2,2%	63	28,8%
Óflokkað og annað	4	2	-	2	-
Samtals	9.911	9.570	3,6%	3.489	35,2%
Skurðaðg. á dagdeild augnskurðlækn.	874	690	26,7%	0	0,0%
Samtals m. dagskurðeild	10.785	10.260	5,1%	3.489	32,4%
Inndæling lyfs í auga á dagd.augnskurðl. ¹⁾	895	498	79,7%	0	-

1) Inndæling lyfs í glerhlaup auga hófst að marki í september 2006 en hefur síðan farið mjög vaxandi. Þær aðgerðir voru í upphafi taldar með öðrum augnaðgerðum á dagdeild augnskurðlækninga en eru nú taldar sérstaklega. Augasteinsaðgerðir af biðlistum eru hins vegar u.þ.b. 90 % annarra aðgerða á dagdeild augnskurðlækninga.

Svæfingar/Deyfingar

(Gögn frá starfseiningu)

	Í skurðaðgerð		Án skurðaðgerðar		Samtals		Breyting milli ára
	2008	2007	2008	2007	2008	2007	
Fossvogur	3.730	3.657	419	434	4.149	4.091	1,4%
Hringbraut	3.312	3.182	1.206	1.216	4.518	4.398	2,7%
Kvennadeild	2.391	2.256	967	768	3.358	3.024	11,0%
Samtals	9.433	9.095	2.592	2.418	12.025	11.513	4,4%

Gjörgæsla

(Gögn úr Legu)

	Innlagnir		Legudagar		Breyt. milli ára (legud.)	Meðallegutími	
	2008	2007	2008	2007		2008	2007
Fossvogur	503	514	1.420	1.605	-11,5%	2,8	3,1
Hringbraut	464	464	1.314	1.380	-4,8%	2,8	3,0
Samtals	967	978	2.734	2.985	-8,4%	2,8	3,1

Næringarstofa

(Gögn frá starfseiningu)

	Fjöldi viðtala		Breyting milli ára
	2008	2007	
Barnasvið	697	506	37,7%
Kvennasvið	95	170	-44,1%
Geðsvið	420	491	-14,5%
Lyflækningasvið I	2.177	2.022	7,7%
Lyflækningasvið II	574	513	11,9%
Skurðlækningasvið	671	602	11,5%
Öldrunarsvið	416	474	-12,2%
Endurhæfingarsvið	292	334	-12,6%
Annað	291	373	-22,0%
Samtals	5.633	5.485	2,7%

Félagsráðgjöf

(Gögn frá starfseiningu)

	Meðferðir/komur		Breyting milli ára
	2008	2007	
Barnasvið	1.268	1.251	1,4%
Kvennasvið	2.312	2.415	-4,3%
Geðsvið	4.214	4.834	-12,8%
Lyflækningasvið I	2.056	1.973	4,2%
Lyflækningasvið II	2.094	1.743	20,1%
Skurðlækningasvið	633	887	-28,6%
Öldrunarsvið	2.356	2.331	1,1%
Endurhæfingarsvið	602	712	-15,4%
Samtals	15.535	16.146	-3,8%

Sálgæsla presta og djákna

(Gögn frá starfseiningu)

	Fjöldi		Breyting milli ára
	2008	2007	
Sálgæslusamtöl	3.490	2.777	25,7%
Fjölskyldufundir	340	260	30,8%
Handleiðsla starfsmanna	289	182	58,8%
Útköll	403	387	4,1%
Helgistund við dánarbeð	397	378	5,0%
Guðsþjónustur, helgihald og kyrrðarstundir	325	296	9,8%
Eftirfylgd	676	533	26,8%
Samtals	5.920	4.813	23,0%

Sjúkra- og iðjubjálfun

(Gögn úr Sögu)

	Sjúkrabjálfun, komur		Breyting milli ára
	2008	2007	
Fossvogur			
Legud.barnasvið	8	17	-
Legud.lyflækningasvið I	10.776	10.216	5,5%
Legud.skurðlækningasvið	9.169	10.493	-12,6%
Legud.öldrunarsvið	3.631	4.142	-12,3%
Göngudeild	7.048	5.890	19,7%
Samtals	30.632	30.758	-0,4%
Grensás			
Legud.endurhæfingarsvið	9.715	10.647	-8,8%
Göngudeild	2.660	2.927	-9,1%
Samtals	12.375	13.574	-8,8%
Hringbraut			
Legud.barnasvið	1.030	1.301	-20,8%
Legud.kvennasvið	467	709	-34,1%
Legud.lyflækningasvið I	3.606	3.970	-9,2%
Legud.lyflækningasvið II	1.007	1.163	-13,4%
Legud.skurðlækningasvið	5.270	5.710	-7,7%
Göngudeild	2.603	2.137	21,8%
Samtals	13.983	14.990	-6,7%
Landakot			
Legud.öldrunarsvið	10.566	12.213	-13,5%
Göngudeild	718	1.285	-44,1%
Samtals	11.284	13.498	-16,4%
Alls innliggjandi	55.245	60.581	-8,8%
Alls göngudeild	13.029	12.239	6,5%

	Iðjubjálfun, komur		Breyting milli ára
	2008	2007	
	0	0	-
	1.544	1.582	-2,4%
	1.245	1.636	-23,9%
	1.140	1.102	3,4%
	779	790	-1,4%
Samtals	4.708	5.110	-7,9%
	4.914	4.248	15,7%
	191	212	-9,9%
Samtals	5.105	4.460	14,5%
	0	0	-
	3	14	-
	594	774	-23,3%
	237	313	-24,3%
	327	389	-15,9%
	150	220	-31,8%
Samtals	1.311	1.710	-23,3%
	4.027	3.486	15,5%
	123	142	-13,4%
Samtals	4.150	3.628	14,4%
Samtals	14.031	13.544	3,6%
Samtals	1.243	1.364	-8,9%

Alls	68.274	72.820	-6,2%
-------------	---------------	---------------	--------------

Samtals	15.274	14.908	2,5%
----------------	---------------	---------------	-------------

Sálfræðipjónusta

(Gögn frá starfseiningu)

	Fjöldi		Breyting milli ára
	2008	2007	
Viðtöl og meðferðir	3.190	2.840	12,3%
Taugasálfræðileg athugun	1.550	1.580	-1,9%
Handleiðsla	350	240	45,8%
Ráðgjöf	200	360	-44,4%
Námskeið og fyrirlestrar	340	2.250	-
Samtals	5.630	7.270	-22,6%

Rannsóknarsvið

(Gögn frá starfseiningu)

		Fjöldi rannsókna		Breyting milli ára
		2008	2007	
Ónæmisfræði	samtals	36.507	33.821	7,9%
Blóðmeinafræði	samtals	279.298	267.999	4,2%
Klínísk lífefnafræði	samtals	991.574	934.722	6,1%
Erfða- og sameindalæknisfræði				
DNA-rannsóknir		513	432	18,8%
Litningarannsóknir		545	477	14,3%
Nýburaskimun		3.663	3.372	8,6%
Fósturskimun		2.615	2.317	12,9%
Erfðaráðgjöf		684	394	73,6%
	Samtals	8.020	6.992	14,7%
Veirufræði				
Alm.blóðvatnspróf		12.407	10.089	23,0%
Ræktanir		7.867	8.761	-10,2%
Kjarnasýrumögnun (PCR)		6.196	3.906	58,6%
Áhætturannsóknir		25.159	23.354	7,7%
	Samtals	51.629	46.110	12,0%
Innsend sýni		14.669	13.667	7,3%
Sýklafræði				
Þvagræktanir		22.760	22.807	-0,2%
Blóðræktanir		8.032	8.617	-6,8%
Aðrar ræktanir		25.369	25.487	-0,5%
Fjöldi næmisprófa		17.466	16.714	4,5%
Klamydiu og lekanda PCR		18.072	17.270	4,6%
Blóðvatnspróf		10.136	9.852	2,9%
Sérrannsóknir		4.510	4.412	2,2%
	Samtals	106.345	105.159	1,1%
Rannsóknastofa í meinafræði				
Almennar vefjasneiðar		41.654	39.191	6,3%
Ýmsar sérlítanir (IP/IF/HK ofl.)		12.782	11.261	13,5%
Flæðigreiningar		240	198	21,2%
	Samtals	54.676	50.650	7,9%
Sjúkrahússkrufningar		52	61	-14,8%
Réttarkrufningar		155	138	12,3%
	Samtals	207	199	4,0%
Innsend sýni		8.753	8.517	2,8%

1) Tölur frá nýju útibúi blóðbanka LSH á Akureyri, en starfsemi hófst í ársbyrjun 2008.

(Gögn frá starfseiningu)

	Fjöldi		Breyting milli ára	
	2008	2007		
Blóðbanki - Reykjavík				
<i>Blóðgjafa</i>				
Ferðir Blóðbankabíls	67	52	28,8%	
Heildarfjöldi nýrra blóðgjafa	1.093	1.531	-28,6%	
<i>Blóðhlutar</i>				
Rauðkornabykkni	9.323	9.597	-2,9%	
Hvítkornasiun á rauðkornabykkni	2.307	2.103	9,7%	
Hlutfall rauðkornabykkna - hvítornasiuð í blóðbanka	25%	22%	13,6%	
Rauðkornabykkni - ungbarnaeyning - hvítornasiuð	150	200	-25,0%	
Blóðflögubykkni frá BC - hvítornasiuð	650	566	14,8%	
Blóðflögubykkni frá blóðfrumuskilju - hvítornasiuð	905	600	50,8%	
	Samtals	13.335	13.066	2,1%
<i>Þjónusta og rannsóknir</i>				
ABO RhD flokkun	10.978	11.615	-5,5%	
BKS próf - blóðflokkaþing og skimun fyrir krosspróf	943	1.053	-10,4%	
Krossprófað rauðkornabykkni	2.256	3.199	-29,5%	
BAS próf - blóðflokkaþing og skimun fyrir tölvufrátöku	6.274	6.075	3,3%	
Tölvufrátöku á rauðkornabykkni	13.732	13.257	3,6%	
Endursent rauðkornabykkni til Blóðbankans	7.006	7.032	-0,4%	
Frátekið plasma	3.484	3.502	-0,5%	
Fráteknar blóðflögur	1.508	887	70,0%	
	Samtals	46.181	46.620	-0,9%
Blóðbanki - Akureyri¹⁾				
<i>Blóðgjafa</i>				
Heildarfjöldi nýrra blóðgjafa	88	-	-	
<i>Blóðhlutar</i>				
Rauðkornabykkni	717	-	-	
<i>Þjónusta og rannsóknir</i>				
ABO RhD flokkun	613	-	-	
BKS próf - blóðflokkaþing og skimun fyrir krosspróf	879	-	-	
Krossprófað rauðkornabykkni	1.693	-	-	
Endursent rauðkornabykkni til Blóðbankans	1.002	-	-	
Frátekið plasma	271	-	-	
Fráteknar blóðflögur	18	-	-	
	Samtals	4.476	-	-

Bókasafn LSH, tímabilið janúar - júní

(Gögn frá starfseiningu)

	2008	2007
Rafræn tímarit, fjöldi greina ¹⁾		
Blackwell Synergy	8.124	6.985
BMJ Journals	12.956	3.039
Breast Cancer Research	130	135
Elsevier	20.431	17.638
Krager	700	635
Liebert	409	252
LWW	7.836	8.601
Nature Publishing Group	2.068	2.693
Oxford University Press	1.863	1.728
ProQuest - rafræn tímarit	4.764	6.106
Sage Publications	2.559	1.153
Science	409	
Springer	2.168	1.829
Wiley	1.510	1.256
Gagnasöfn		
Images MD myndir	552	1.104
Nat.Med.Compr.Dat.	585	331
Scopus-leitir	9.885	8.773
Scopus-heimsóknir	3.094	2.985
UpToDate - Topic Reviews	22.989	17.734
Rafbækur		
Books@Ovid	1.229	1.951
RedBook leitir	43	54
RedBook fulltext	34	75
Afgreiddar greinar úr safnkosti LSH		
Til starfsmanna ofl.	886	1.207
Til bókasafna - innlendra og erlendra	67	66
Samtals	953	1.273
Aðfengnar greinar, bækur ofl. frá öðrum söfnum ²⁾		
Fjöldi útlána á safnefni	389	458
Fjöldi sérhæfðra heimildaleita	26	17
Fjöldi keypra prentaðra bóka	22	28
Fjöldi námskeiða og kynninga	46	41
Fjöldi þáttakenda á námskeiðum.	361	410
Fjöldi sjúklinga myndaður að beiðni lækna ³⁾	215	-
Myndatökur í starfsmannaskírteini ³⁾	775	-
Hirsla heimsóknir ³⁾	22.225	-

¹⁾ Greinar bæði HTML og PDF formi²⁾ Innlend og erlend söfn³⁾ Ekki eru til sambærilegar tölur frá árinu 2007.

Rekstrarkostnaður – Lyfjakostnaður

Lyfjakostnaður LSH, án S-merktra lyfja ^{1) 2)}

(Gögn frá apóteki)

Lyfjakostnaður sviða	2008	2007	Mismunur 2008 - 2007	Breyting milli ára
Barnasvið	58.707	44.526	14.180	31,8%
Kvennasvið	21.634	22.381	-747	-3,3%
Geðsvið ³⁾	47.965	45.399	2.566	5,7%
Lyflækningasvið I	194.019	158.044	35.975	22,8%
Lyflækningasvið II	124.396	120.352	4.044	3,4%
Skurðlækningasvið	103.415	106.912	-3.498	-3,3%
Svæfinga- gjörgæslu- og skurðstofusvið	208.750	207.962	788	0,4%
Slysa- og bráðasvið	33.549	37.799	-4.250	-11,2%
Myndgreiningarsvið	34.412	33.814	598	1,8%
Endurhæfingarsvið ³⁾	20.016	18.714	1.302	7,0%
Öldrunarsvið ³⁾	18.370	24.558	-6.188	-25,2%
Önnur svið og þjónusta	3.475	2.965	510	17,2%
Leiðrétt vegna lyfjaskömmtnar utan LSH	18.024	-	-	-
Samtals	886.731	823.427	63.304	7,7%

¹⁾ Fjárhæðir í þús. kr.

²⁾ S-merkt lyf eru lyf eingöngu til sjúkrahúsnota.

³⁾ Lyfjakostnaður þessara sviða sýnir einungis kostnað vegna lyfja sem eru afgreidd úr sjúkrahúsapóteki LSH.

Kostnaður vegna lyfja sem skömmtuð utan LSH er talinn sér.

Sjúkrahúsapótek

(Gögn frá apóteki)

	2008	2007	Breyting milli ára
Krabbameinslyfjablöndur (skammtar)	10.369	10.460	-0,9%
Næringarblöndur	4.150	5.307	-21,8%
Samtals	14.519	15.767	-7,9%

Lyfjakostnaður LSH vegna S-merktra lyfja ^{1) 2)}

(Gögn frá apóteki)

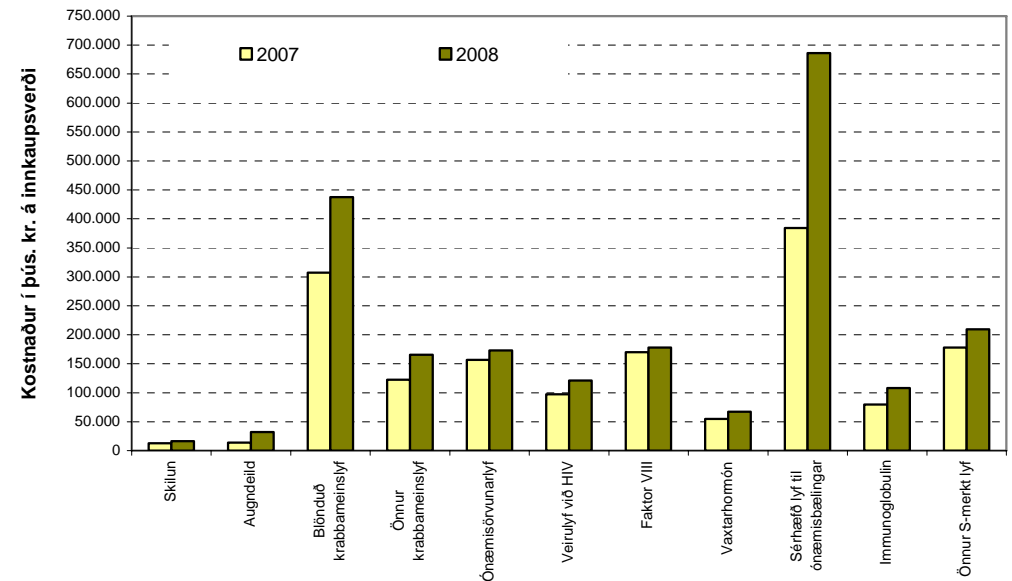
	2008	2007	Mismunur 2008 - 2007	Breyting milli ára
Skilun	16.151	12.968	3.183	24,5%
Augndeild	32.075	13.894	18.181	130,9%
Blönduð krabbameinslyf ³⁾	437.558	307.503	130.055	42,3%
Önnur krabbameinslyf	165.420	122.329	43.091	35,2%
Ónæmisörvunarlyf	172.910	156.391	16.519	10,6%
Veirulyf við HIV	121.114	97.272	23.842	24,5%
Faktor VIII	177.959	170.041	7.918	4,7%
Vaxtarhormón	67.385	55.083	12.302	22,3%
Sérhæfð lyf til ónæmisbælingar	686.103	384.546	301.557	78,4%
Immunoglobulín	108.242	79.489	28.753	36,2%
Önnur S-merkt lyf ³⁾	209.671	177.620	32.051	18,0%
Samtals S-merkt lyf	2.194.588	1.577.136	617.452	39,2%

¹⁾ Fjárhæðir í þús. kr.

²⁾ S-merkt lyf eru lyf eingöngu til sjúkrahúsnota. Þau eru birt hér á innkaupsverði með álagi vegna lyfseðla.

³⁾ Í jan-ágúst 2008 voru mistök í birtingu á flokkun lyfja milli þessarar tveggja flokka, heildarsamtalan birtist þó rétt. Þetta hefur verið nú leiðrétt.

Samanburður á kostnaði S-merktra lyfja



Rekstrargjöld sviða, bráðabirgðayfirlit

	Samtals rekstrargjöld				Sértekjur ¹⁾		Laun		Rekstrarkostnaður ¹⁾	
	2008	Áætlun	Mismunur	Frávik %	2008	Áætlun	2008	Áætlun	2008	Áætlun
Yfirstjórn	506,3	472,3	-34,0	-7,2%	10,0	3,0	441,3	418,1	75,0	57,2
Skrifstofa fjárreiðna og upplýsinga	457,3	473,9	16,6	3,5%	9,2	11,3	327,5	355,2	139,0	130,0
Skrifstofa tækni og eigna	3.519,1	3.400,7	-118,4	-3,5%	379,0	329,1	1.560,9	1.624,8	2.337,2	2.105,0
Skrifstofa kennslu, vísinda og þróunar	164,3	160,7	-3,7	-2,3%	26,4	18,7	112,9	111,8	77,8	67,7
Barnasvið	1.053,5	986,9	-66,6	-6,7%	71,7	69,1	965,2	929,5	159,9	126,5
Kvennasvið	891,5	881,9	-9,6	-1,1%	51,2	39,4	850,3	830,6	92,4	90,7
Geðsvið	2.378,4	2.323,8	-54,6	-2,3%	76,8	70,8	2.266,1	2.221,9	189,1	172,6
Lyflækningasvið I	3.258,7	2.992,9	-265,8	-8,9%	183,0	189,1	2.497,4	2.360,3	944,3	821,6
Lyflækningasvið II ²⁾	1.041,8	1.025,4	-16,4	-1,6%	306,3	313,3	1.044,9	1.049,5	303,2	289,3
Skurðlækningasvið	2.373,1	2.334,5	-38,6	-1,7%	70,0	64,7	2.122,2	2.105,9	321,0	293,3
Svæfinga-, gjörgæslu- og skurðstofusvið	2.779,0	2.797,2	18,2	0,7%	11,9	10,3	1.824,8	1.844,9	966,1	962,6
Slysa- og bráðasvið	1.182,9	1.128,4	-54,6	-4,8%	222,0	190,9	1.186,3	1.146,6	218,7	172,6
Myndgreiningarsvið	703,0	692,1	-10,9	-1,6%	163,4	154,9	678,7	671,9	187,8	175,1
Endurhæfingarsvið	1.113,7	1.090,4	-23,3	-2,1%	21,0	24,7	995,9	1.008,7	138,7	106,4
Öldrunarsvið	1.126,6	1.048,1	-78,5	-7,5%	48,9	48,1	979,7	904,8	195,9	191,5
Rannsóknarsvið	1.676,2	1.553,9	-122,3	-7,9%	680,4	616,5	1.517,0	1.481,9	839,6	688,6
Utan sviða - óreglulegir liðir	-46,9	126,5	173,4		378,1	253,0	19,7	116,8	311,5	262,7
Innri viðskipti á LSH	0,0	0,0	0,0		-404,1	-404,1			-404,1	-404,1
Samtals	24.178,6	23.489,6	-689,0	-2,9%	2.305,2	2.002,8	19.390,8	19.183,2	7.093,0	6.309,2

Fjárhæðir í millj. króna

¹⁾ Rekstrarkostnaður og sértekjur er áætlað í samráði við fjármálaráðgjafa sviðanna.

²⁾ Rekstur apóteks LSH er innan lyflækningasviðs II.

Stöðugildi og laun starfsmanna LSH

	Greidd stöðugildi ¹⁾		Heildarlaun ²⁾		Dagvinnulaun ²⁾		Önnur laun		Yfirvinnukl. umreiknaðar í stöðugildi ⁵⁾	
	2008	2007	2008	2007	2008	2007	2008	2007	2008	2007
Yfirstjórn	78,2	52,0	440,8	316,1	313,2	226,6	127,6	89,5	4,7	3,8
Skrifstofa fjárreiðna og upplýsinga ³⁾	75,3	90,4	327,3	345,4	229,7	244,2	97,6	101,2	2,6	3,0
Skrifstofa tækni og eigna	477,9	484,6	1.558,3	1.461,8	1.022,9	951,6	535,4	510,1	44,7	46,6
Skrifstofa kennslu, vísinda og þróunar	23,7	23,8	112,8	103,5	92,9	84,7	19,9	18,8	0,4	0,9
Barnasvið	176,6	172,5	965,0	897,0	627,5	564,2	337,4	332,9	7,1	9,6
Kvennasvið	163,2	161,1	850,3	787,9	556,5	511,3	293,8	276,7	7,5	8,0
Geðsvið ⁴⁾	497,8	508,6	2.260,6	2.086,7	1.543,3	1.457,9	717,2	628,8	42,5	39,5
Lyflækningasvið I ³⁾	451,9	427,5	2.495,1	2.194,3	1.540,7	1.359,1	954,4	835,2	49,2	43,8
Lyflækningasvið II	217,3	209,2	1.055,3	943,3	756,8	667,0	298,5	276,3	16,5	15,0
Skurðlækningasvið	367,1	370,4	2.121,7	2.015,2	1.293,4	1.225,0	828,4	790,2	26,3	27,8
Svæfinga-, gjörgæslu og skurðstofusvið	318,6	331,4	1.824,2	1.764,4	1.108,8	1.070,7	715,4	693,6	36,8	37,2
Slysa- og bráðasvið ³⁾	198,6	216,9	1.175,7	1.174,3	642,7	646,2	533,0	528,1	23,2	23,2
Myndgreiningarsvið	115,3	119,5	678,3	628,5	398,5	374,8	279,8	253,7	18,6	19,1
Endurhæfingarsvið	233,2	245,1	995,6	957,1	769,0	731,9	226,5	225,2	15,3	16,7
Öldrunarsvið	199,3	197,7	979,5	899,2	622,4	568,1	357,1	331,0	20,5	20,7
Rannsóknasvið	300,5	303,0	1.515,9	1.421,7	1.066,5	991,8	449,4	429,9	41,7	41,7
Utan sviða - óreglulegir liðir	3,5	3,6	28,9	20,9	19,4	12,8	9,5	8,1	0,0	0,0
Samtals	3.898,0	3.917,3	19.385,1	18.017,1	12.604,2	11.687,9	6.780,9	6.329,3	357,6	356,6

Fjárhæðir í millj. kr.

¹⁾ Stöðugildi starfsmanna án barnsburðarleyfa, foreldraorlofs og launalausra leyfa.

²⁾ Hluti launatengdra gjalda ekki meðtalinn.

³⁾ Breyting á stöðugildafjölda milli ára skýrist af flutningi á starfsemi milli eininga, m.a. færðust launafulltrúar frá sviðum til yfirstjórnar.

⁴⁾ Vistmannalaun eru undanskilin.

⁵⁾ Unnin yfirvinna (greidd og ógreidd) skv. stimplun (einnig útköll)

Fjöldi á biðlistum legudeilda

í einhverjum tilfellum eru meðtaldir þeir sjúklingar sem eiga bókaðan tíma eftir 20. okt. 2008.

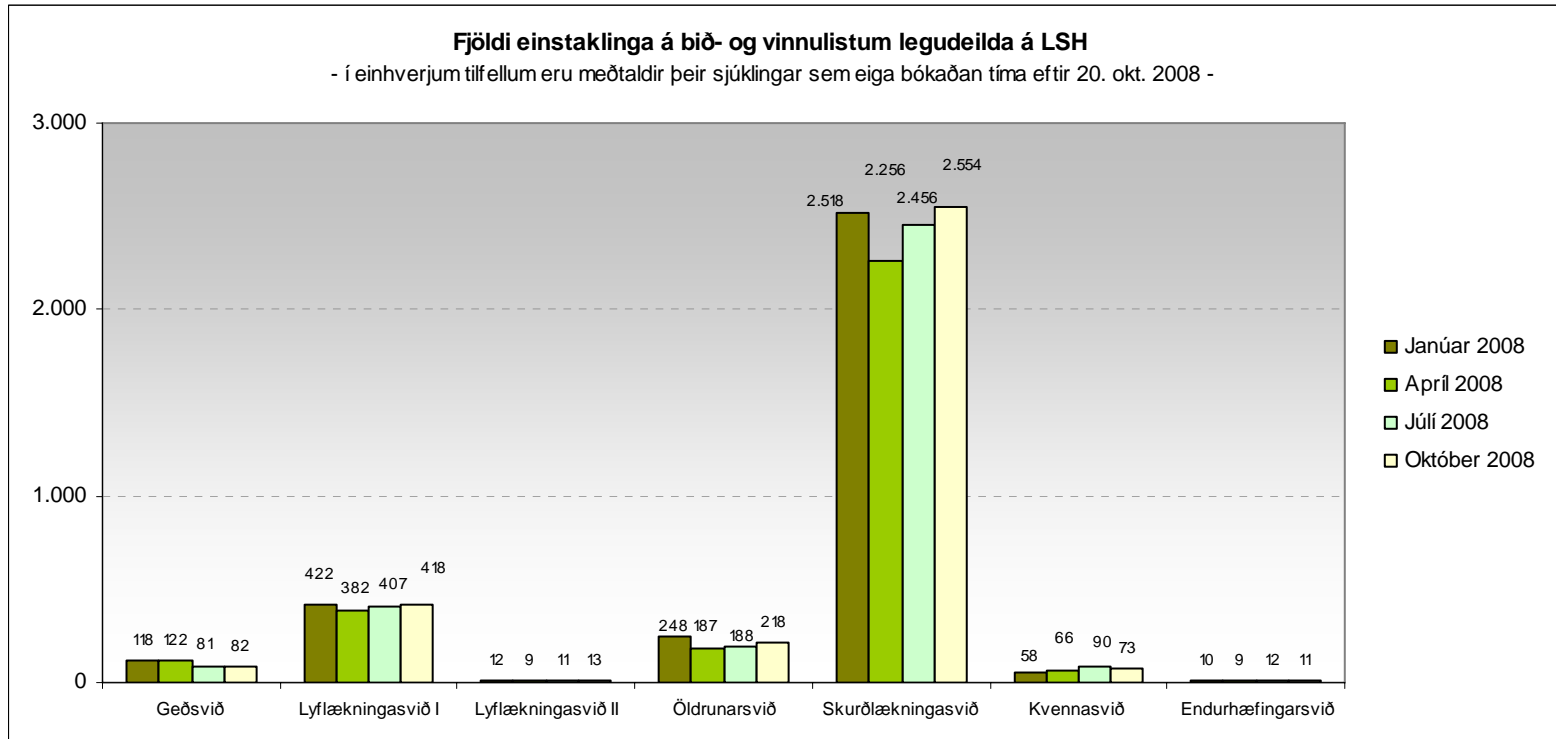
	Á biðlista lengur en 3 mán.	Heildarfjöldi á bið- og vinnulista										Kynjaskipting			
		2008					2007					2006		Okt. 2008	
		Okt.	Okt.	Júlí	Apríl	Janúar	Sept	Mái	Mars	Janúar	Nóv	Sept	Karlar	Konur	
Barnageðdeild	15	23	26	22	19	15	12	10	8	4	7	16	7		
Unglingageðdeild	11	19	17	18	13	13	24	19	14	15	6	11	8		
Endurhæfingardeild	-	12	17	11	10	17	20	11	18	15	9	8	4		
Vímuefnadeild	-	28	21	71	76	90	73	62	59	48	52	-	-		
Geðsvið samtals	26	82	81	122	118	135	129	102	99	82	74	35	19		
Hjartadeild	210	403	389	367	402	468	404	419	416	380	429	237	166		
Taugadeild	8	15	18	15	20	13	13	17	20	16	14	6	9		
Lyflækningasvið I samtals	218	418	407	382	422	481	417	436	436	396	443	-	-		
Líknardeild	1	13	11	9	12	11	17	7	6	11	-	6	7		
Lyflækningasvið II samtals	1	13	11	9	12	11	17	7	6	11	0	6	7		
Endurhæfing öldrunar	50	159	132	124	142	137	131	124	108	112	115	62	97		
Meðferð v. öldrunarsjúkdóma	4	25	20	21	18	11	17	25	33	22	26	12	13		
Hvíldarinnlögn	3	16	9	7	50	69	79	78	69	77	85	8	8		
Líknardeild Landakoti	1	6	4	6	6	4	2	1	4	5	5	4	2		
Annað	0	12	23	29	32	17	19	14	10	27	4	6	6		
Öldrunarsvið samtals	58	218	188	187	248	238	248	242	224	243	235	92	126		
Almennar skurðlækningar ¹⁾	19	124	94	67	57	157	163	198	178	176	173	47	77		
Augnælækningar	1.083	1.332	1.260	1.281	1.356	1.133	805	664	716	682	763	531	801		
Brjóstholsskurðlækningar	24	53	66	40	47	27	53	51	33	19	17	33	20		
Bæklunarlækningar	383	580	506	425	544	501	433	414	462	429	482	287	293		
Háls-, nef- og eyrnalækningar ¹⁾	73	127	194	153	242	405	407	404	441	359	403	77	50		
Heila- og taugaskurðlækningar ¹⁾	6	18	20	19	16	0	0	0	0	0	0	13	5		
Lýtalækningar ¹⁾	189	227	219	201	181	283	268	267	280	268	278	24	203		
Þvagfæraskurðlækningar ¹⁾	42	67	62	42	44	107	67	103	103	58	199	53	14		
Æðaskurðlækningar ¹⁾	22	26	35	28	31	31	50	21	34	26	23	7	19		
Skurðlækningasvið samtals²⁾	1.841	2.554	2.456	2.256	2.518	2.644	2.246	2.122	2.247	2.017	2.338	1.072	1.482		
Barnasvið³⁾ samtals	-	-	-	-	-	-	-	-	-	-	-	-	-		
Kvenlækningar ¹⁾	23	73	90	66	58	133	109	135	87	83	-	-	73		
Kvennasvið⁴⁾ samtals	23	73	90	66	58	133	109	135	87	83	-	-	73		
Endurhæfing	0	11	12	9	10	13	16	13	19	5	25	9	2		
Endurhæfingarsvið samtals	0	11	12	9	10	13	16	13	19	5	25	9	2		

¹⁾ Frá og með janúar 2008 eru eingöngu taldir þeir sem ekki hafa fengið tíma í aðgerð, er þeir eru meðtaldir í tölum fyrri mánaða. Ný upplýsingakerfi gera þessa aðgreiningu nú mögulega.

²⁾ Börn á biðlista eftir skurðaðgerðum á skurðsviði meðtalin þó svo að þau liggi á deildum Barnaspítalans í tengslum við skurðaðgerðina.

³⁾ Bið eftir þjónustu á barnasviði er lítil sem engin, en hins vegar eru sumar aðgerðir þess eðlis að einhver bið geti verið á þjónustu.

⁴⁾ Á kvennasviði er einungis bið eftir skurðaðgerðum og er hér birtur fjöldi þeirra sem ekki hafa fengið tíma.



Svefnrannsóknir, biðlisti

	Göngudeild (A3)	Legudeild (A6)	Samtals	Á biðlista lengur en 3 mán.
Næturmeðferð v. gruns um svefnháðar öndunartruflanir	101	58	159	62
Öndunarmæling í svefni með heilariti (polysomnografia)	21	6	27	10
Innstilling fyrir meðferð með svefnöndunartæki	91	28	119	56
Eftirlit v. meðferðar með svefnöndunartæki	15	110	125	103
Meðalbiðtími (vikur)	14	39	-	-

Fjöldi á bið- og vinnulistum

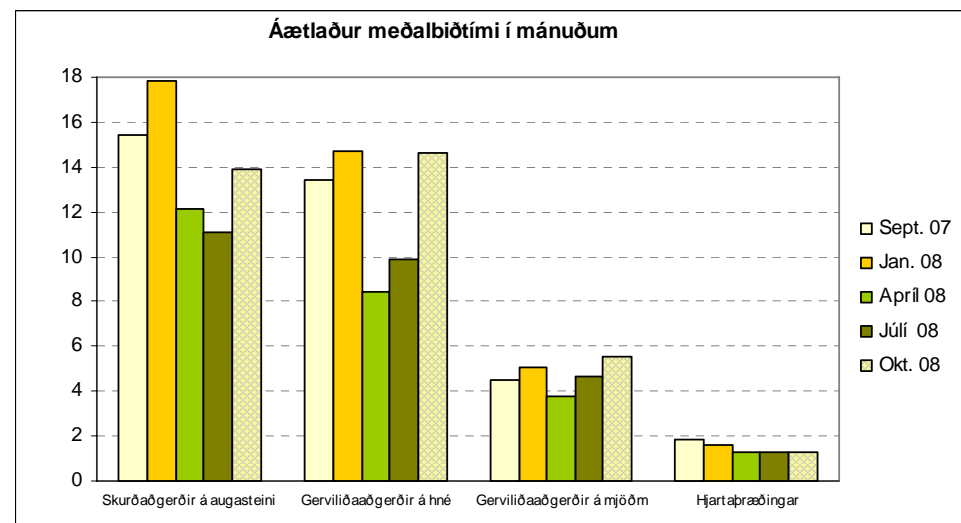
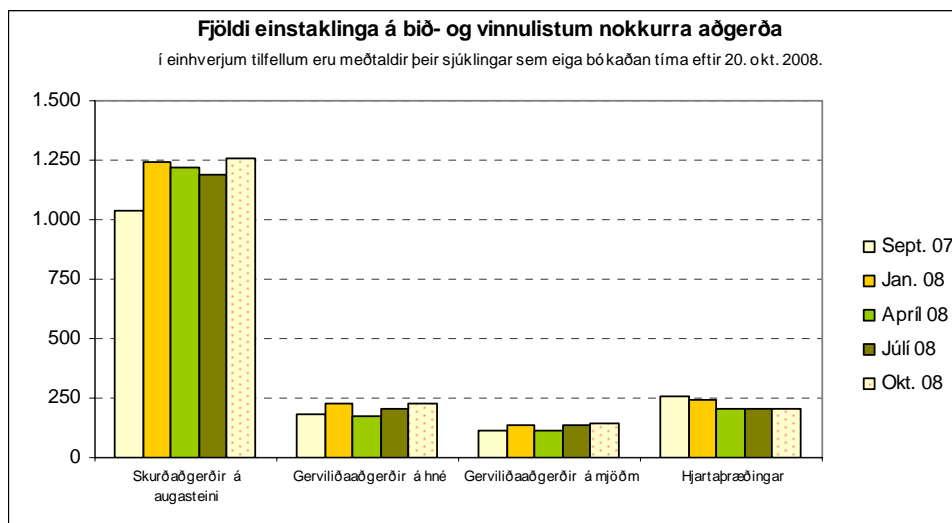
í einhverjum tilfellum eru meðtaldir þeir sjúklingar sem eiga bókaðan tíma eftir 20. okt. 2008.

	Á biðlista í yfir 3 mán		Biðlisti					Kynjaskipting		Meðalfjöldi aðgerða á mán.	
	2008		2008			2007		Okt. 2008		2008	2007
	Október	Október	Júlí	Apríl	Janúar	Sept.	Mái	Karlar	Konur	Jan. - sept.	Jan. -sept.
	Skurðaðgerðir á augasteini	1.043	1.255	1.190	1.216	1.240	1.041	766	494	761	90
Gerviliðaaðgerðir á hné ²⁾	168	226	202	177	229	179	170	100	126	15	15
Gerviliðaaðgerðir á mjöðm ²⁾	102	145	137	113	138	115	103	73	72	26	29
Hjartaþræðingar ³⁾	91	201	206	204	244	257	234	130	71	159	140

¹⁾ Áætlaður meðalbiðtími miðast við fjölda einstaklinga á bið- og vinnulistum á viðeigandi tíma og fjölda aðgerða á samsvarandi tímabili ársins. Bið eftir aðgerð hjá einstaka læknum getur verið lengri eða styttri.

²⁾ Bæklunaraðgerðum fjölgaði um 2,6 % milli ára. Þó voru valaðgerðir á hné og mjöð heldur færri sl. sumar en undanfarin sumar vegna viðhalds á húsnæði legudeildar. Þetta veldur því að áætlaður biðtími eftir þessum aðgerðum reiknast í hærra lagi.

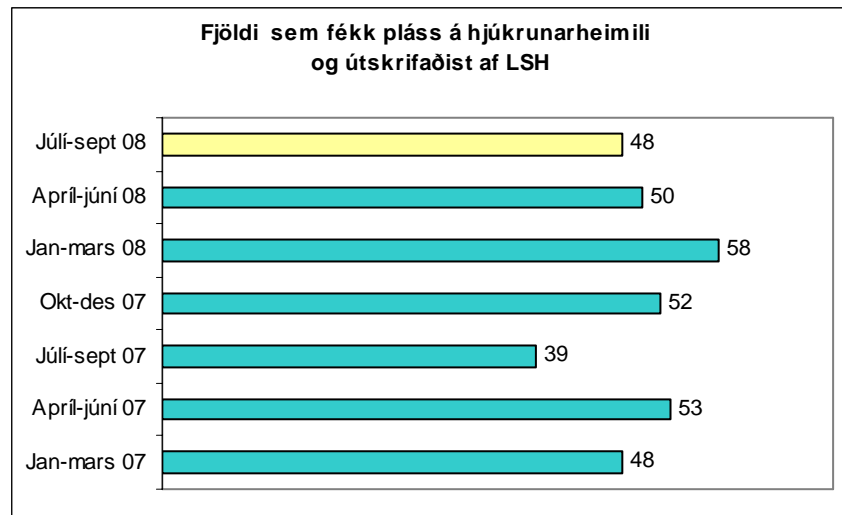
³⁾ Áður var bið eftir hjartaþræðingu og kransæðavíkkun, ásamt fjölda þessara aðgerða birt í sitthvoru lagi, þetta er nú birt saman þar sem það gefur réttari mynd.



Fjöldi sjúklinga á LSH sem biða framhaldsúrræðis innan LSH

	20. október 2008			Þjónusta sem beðið er eftir			Áætlaðir legudagar/ár ¹⁾
	Fjöldi alls	Bið í 6 vikur - 6 mán.	Bið lengur en 6 mán.	Öldrunarsvið	Endurhæfing	Annað	
Lyflækningasvið I	19	3	0	18	1	0	6.935
Skurðlækningasvið	10	1	0	6	4	0	3.650
Lyflækningasvið II	4	1	0	4	0	0	1.460
Samtals	33	5	0	28	5	0	12.045

¹⁾ Áætlaður fjöldi legudaga á ársgrunni m.v. núverandi fjölda sjúklinga á bið eftir varanlegri vistun.

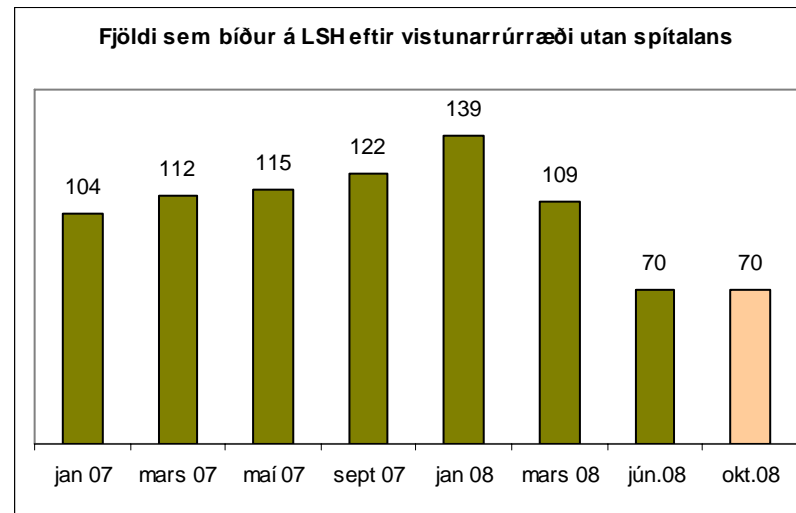


Fjöldi sjúklinga á LSH sem biða eftir varanlegri vistun utan LSH

	20. október 2008			Kynjaskipting, allir		Fjöldi af stór-Reykjavíkur svæðinu	Áætlaðir legudagar/ár ¹⁾	Áætlaðar ónýttar innlagnir/ár ²⁾
	Fjöldi alls	Bið í 3 - 6 mán.	Bið lengur en 6 mán.	Karlar	Konur			
Legudeildir öldrunarsviðs	29	8	12	15	14	29	10.585	1.203
Geðsvið - aldraðir og með gilt vistunarmat	4	-	-	1	3	4	1.460	166
Geðsvið - bið e. búsetuúrræði	34	10	24	22	12	33	12.410	1.410
Endurhæfingarsvið	1	1	0	1	0	1	365	41
Lyflækningasvið I	2	0	0	1	1	2	730	130
Skurðlækningasvið	0	0	0	0	0	0	0	0
Samtals	70	19	36	40	30	69	25.550	2.951

¹⁾ Áætlaður fjöldi legudaga á ársgrunni m.v. núverandi fjölda sjúklinga á bið eftir varanlegri vistun.

²⁾ Áætlaður fjöldi innlagna sem ekki nýtast á ársgrunni m.v. núverandi fjölda sjúklinga á bið eftir úrræði og meðallegutímann 8,8 daga á öldrunar-, endurhæfingar- og geðsviði, en 5,6 daga á lyflækninga- og skurðsviði.



Helstu kennitölur sviða

Barnasvið

	2008	2007	Breyting milli ára
Komur á dagdeild	2.472	2.242	10,3%
Komur á göngudeild	10.347	8.527	21,3%
Komur á bráðamóttöku	8.895	8.297	7,2%
Legur, án nýburagjörgæslu	1.503	1.454	3,4%
Fjöldi legudaga,án nýburagg.	5.337	5.598	-4,7%
Meðallegutími,án nýburagg.	3,6	3,9	-7,8%
Legur á nýburagjörgæslu	382	331	15,4%
Fjöldi legudaga á nýburagg.	3.662	4.161	-12,0%
Meðallegutími á nýburagjörgg.	9,6	12,6	-23,7%
Bráðleiki sjúklinga	1,49	1,54	-3,2%
Vinnuálagseiningar á legudeildum	13.526	16.045	-15,7%
Fjöldi starfa/ársverk	176,6	172,5	2,4%
Fjöldi yfirv. starfa/ársverk	7,1	9,6	-26,0%
	Gjöld	Áætlun	Mism.
Rekstrargjöld	1.053,5	986,9	6,7%

Kvennasvið

	2008	2007	Breyting milli ára
Komur á dagdeild	4.159	3.949	5,3%
Komur á göngudeild	20.466	18.106	13,0%
Legur	3.991	3.751	6,4%
Fjöldi legudaga á sérgreinum	9.243	9.764	-5,3%
Meðallegutími	2,3	2,6	-11,0%
Bráðleiki sjúklinga	1,08	1,05	2,9%
Fjöldi fæðinga	2541	2318	9,6%
Vinnuálagseiningar á legudeildum	10.173	10.577	-3,8%
Fjöldi starfa/ársverk	163,2	161,1	1,3%
Fjöldi yfirv. starfa/ársverk	7,5	8,0	-6,3%
	Gjöld	Áætlun	Mism.
Rekstrargjöld	891,5	881,9	1,1%

Geðsvið

	2008	2007	Breyting milli ára
Komur á dagdeild	35.101	40.098	-12,5%
Komur á göngudeild	38.057	37.310	2,0%
Bráðabjónusta geðdeilda	6.190	7.096	-12,8%
Legur	1.770	1.759	0,6%
Fjöldi legudaga á sérgreinum	39.358	41.775	-5,8%
Meðallegutími	22,2	23,7	-6,4%
Vinnuálagseiningar á legudeildum	52.450	56.027	-6,4%
Vettvangsteymi, vitjanir	1.405	-	-
Fjöldi starfa/ársverk	497,8	508,6	-2,1%
Fjöldi yfirv. starfa/ársverk	42,5	39,5	7,6%
	Gjöld	Áætlun	Mism.
Rekstrargjöld	2.378,4	2.323,8	2,3%

Lyflækningasvið I

	2008	2007	Breyting milli ára
Komur á dagdeild	12.769	11.989	6,5%
Komur á göngudeild	58.430	56.627	3,2%
Legur	5.815	5.939	-2,1%
Fjöldi legudaga á sérgreinum	41.886	43.816	-4,4%
Meðallegutími	7,2	7,4	-2,4%
Bráðleiki sjúklinga	1,08	1,11	-2,7%
Vinnuálagseiningar á legudeildum	40.536	41.691	-2,8%
Fjöldi starfa/ársverk	451,9	427,5	5,7%
Fjöldi yfirv. starfa/ársverk	49,2	43,8	12,3%
	Gjöld	Áætlun	Mism.
Rekstrargjöld	3.258,7	2.992,9	8,9%

Lyflækningasvið II

	2008	2007	Breyting milli ára
Komur á dagdeild	7.494	6.760	10,9%
Komur á göngudeild	15.556	14.510	7,2%
Legur	1.037	1.008	2,9%
Fjöldi legudaga á sérgreinum	9.224	10.002	-7,8%
Meðallegutími	8,9	9,9	-10,4%
Bráðleiki sjúklinga	1,14	1,14	0,0%
Vinnuálagseiningar á legudeildum	10.529	11.128	-5,4%
Sjúkrahústengdar heimavítjanir	9.568	9.655	-0,9%
Sjúkrahúsapótek, blöndur	14.519	15.767	-7,9%
Fjöldi starfa/ársverk	217,3	209,2	3,9%
Fjöldi yfirv. starfa/ársverk	16,5	15,0	10,0%
	Gjöld	Áætlun	Mism.
Rekstrargjöld	1.041,8	1.025,4	1,6%

Skurðlækningasvið

	2008	2007	Breyting milli ára
Komur á dagdeild	819	948	-13,6%
Komur á göngudeild	32.722	28.698	14,0%
Legur	6.267	6.092	2,9%
Fjöldi legudaga á sérgreinum	29.979	32.509	-7,8%
Meðallegutími	4,8	5,3	-10,4%
Bráðleiki sjúklinga	1,06	1,05	1,0%
Vinnuálagseiningar á legudeildum	34.020	35.445	-4,0%
Næringarstofa	5.633	5.485	2,7%
Fjöldi skurðaðgerða	10.785	10.260	5,1%
Inndæling lyfs í auga, á skurðstofu	895	498	79,7%
Fjöldi starfa/ársverk	367,1	370,4	-0,9%
Fjöldi yfirv. starfa/ársverk	26,3	27,8	-5,4%
	Gjöld	Áætlun	Mism.
Rekstrargjöld	2.373,1	2.334,5	-5,4%

Fjárhæðir í millj. kr.

Svæfinga-, gjörgæslu- og skurðstofusvið

	2008	2007	Breyting milli ára
Fjöldi skurðaðgerða	9.911	9.570	3,6%
Fjöldi á gjörgæslu	967	978	-1,1%
Meðallega á gjörgæslu	2,8	3,1	-7,4%
Bráðleiki sjúklinga á gjörgæslu	3,89	3,75	3,7%
Vinnuálagseiningar á gjörgæslu	10.601	11.596	-8,6%
Komur á göngudeild	24	36	-33,3%
Fjöldi starfa/ársverk	318,6	331,4	-3,9%
Fjöldi yfirv. starfa/ársverk	36,8	37,2	-1,1%
	Gjöld	Áætlun	Mism.
Rekstrargjöld	2.779,0	2.797,2	-0,7%

Slysa- og bráðasvið

	2008	2007	Breyting milli ára
Komur á slysa- og bráðamóttökur	56.080	54.228	3,4%
Komur á göngudeild	4.171	4.035	3,4%
Fjöldi starfa/ársverk	198,6	216,9	-8,4%
Fjöldi yfirv. starfa/ársverk	23,2	23,2	0,0%
	Gjöld	Áætlun	Mism.
Rekstrargjöld	1.182,9	1.128,4	4,8%

Myndgreiningarsvið

	2008	2007	Breyting milli ára
Fjöldi myndgreiningarrannsókna	93.448	91.046	2,6%
Fjöldi starfa/ársverk	115,3	119,5	-3,5%
Fjöldi yfirv. starfa/ársverk	18,6	19,1	-2,6%
	Gjöld	Áætlun	Mism.
Rekstrargjöld	703,0	692,1	1,6%

Endurhæfingarsvið

	2008	2007	Breyting milli ára
Komur á göngudeild	15.049	13.939	8,0%
Legur, endurhæfing	344	243	41,6%
Fjöldi legudaga, endurhæfing	7.736	7.454	3,8%
Meðallegutími, endurhæfing	22,5	30,7	-26,7%
Legur, hæfing	21	24	-12,5%
Fjöldi legudaga, hæfing	4.205	4.886	-13,9%
Meðallegutími, hæfing	200,2	203,6	-1,6%
Bráðleiki sjúklinga	1,05	1,11	-5,4%
Vinnuálagseiningar á legudeildum	8.468	8.705	-2,7%
Sjúkraþjálfun, innliggjandi sjúklingar	55.245	60.581	-8,8%
Iðjupþjálfun, innliggjandi sjúklingar	14.031	13.544	3,6%
Fjöldi starfa/ársverk	233,2	245,1	-4,8%
Fjöldi yfirv. starfa/ársverk	15,3	16,7	-8,4%
	Gjöld	Áætlun	Mism.
Rekstrargjöld	1.113,7	1.090,4	2,1%

Öldrunarsvið

	2008	2007	Breyting milli ára
Komur á dagdeild	3.560	3.689	-3,5%
Komur á göngudeild	2.194	2.004	9,5%
Legur	765	706	8,4%
Fjöldi legudaga á sérgreinum	26.136	27.921	-6,4%
Meðallegutími	34,2	39,5	-13,6%
Bráðleiki sjúklinga	1,18	1,19	-0,8%
Vinnuálagseiningar á legudeildum	30.850	33.489	-7,9%
Fjöldi starfa/ársverk	199,3	197,7	0,8%
Fjöldi yfirv. starfa/ársverk	20,5	20,7	-1,0%
	Gjöld	Áætlun	Mism.
Rekstrargjöld	1.126,6	1.048,1	7,5%

Rannsóknasvið

	2008	2007	Breyting milli ára
Ónæmisfræði	36.507	33.821	7,9%
Blóðmeinafræði	279.298	267.999	4,2%
Klínísk lífefnafræði	991.574	934.722	6,1%
Erfða- og sameindalæknisfræði	8.020	6.992	14,7%
Veirufræði	51.629	46.110	12,0%
Sýklafraði	106.345	105.159	1,1%
Meinafræði	54.676	50.650	7,9%
Krufningar	207	199	4,0%
Blóðbanki Rvík og Ak.			
Nýir blóðgjafar, fjöldi	1.181	1.531	-22,9%
Blóðhlutar	14.052	13.066	7,5%
Þjónusta og rannsóknir	50.657	46.620	8,7%
Fjöldi starfa/ársverk	300,5	303,0	-0,8%
Fjöldi yfirv. starfa/ársverk	41,7	41,7	0,0%
	Gjöld	Áætlun	Mism.
Rekstrargjöld	1.676,2	1.553,9	7,9%

Fjárhæðir í millj. kr.

Fimm ára tölfræðilegt yfirlit ¹⁾

Fem års statistisk oversigt ¹⁾

Five years statistical overview ¹⁾

	2007	2006	2005	2004	2003		
Þróun mannfjölda á höfuðborgarsvæðinu ²⁾						Udvikling af befolkningen i hovedstadsområdet ²⁾	Population development in the capital area²⁾
Íbúafjöldi	196.373	191.737	187.263	184.101	181.777	Befolkning	Number of inhabitants
Fjölgun íbúa	2,42%	2,39%	1,72%	1,28%	1,07%	Árleg vækst	Annual increase
Fjöldi einstaklinga 70 ára og eldri	16.399	16.282	16.079	15.818	15.534	Antal beboere 70 år og ældre	Number of inhabitants age 70 years and older
Hlutfall einstaklinga 70 ára og eldri	8,35%	8,49%	8,59%	8,59%	8,55%	Procent beboere 70 år og ældre	Proportion of inhabitants age 70 years and older
Fjöldi einstaklinga 80 ára og eldri	6.351	6.127	5.873	5.681	5.485	Antal beboere 80 år og ældre	Number of inhabitants age 80 years and older
Hlutfall einstaklinga 80 ára og eldri	3,23%	3,20%	3,14%	3,09%	3,02%	Procent beboere 80 år og ældre	Proportion of inhabitants age 80 years and older
Lykiltölur LSH ³⁾						Nøgletal for hospitalet ³⁾	Key operational statistics³⁾
Rekstrarkostnaður (ISK) ⁴⁾	34.841.912	34.121.126	33.321.951	33.174.213	33.891.613	Samlede udgifter ⁹⁾	Total operational costs (ISK) ⁹⁾
Launakostnaður	69%	70%	72%	72%	73%	Udgifter til personale	Salaries
Lyfjakostnaður (ISK) ⁴⁾	3.215.442	2.985.232	2.703.718	3.013.533	2.877.112	Udgifter til medicin ⁹⁾	Medication costs (incl. in total operational costs) ⁹⁾
Slysa- og bráðaðþjónusta - fjöldi koma ⁵⁾	93.054	90.589	87.060	80.054	77.817	Skadestue, antal besøg	Emergency units, visits
Fjöldi koma á göngudeildir ⁶⁾	328.694	274.585	254.579	238.726	211.554	Ambulante besøg	Outpatient units, visits
Fjöldi koma á dagdeildir ⁷⁾	94.234	101.383	99.227	99.703	102.381	Dagpatienter, antal besøg	Dayward units, visits
Sjúkrahústengdar heimavítjanir	16.008	10.990	6.419	6.389	6.011	Hjemmebesøg	Hospital at home service, visits
Fjöldi legudaga ⁷⁾	244.274	255.259	258.764	260.532	282.258	Antal sengedage	Patient days
Fjöldi innlagna ⁷⁾	27.535	27.943	31.060	31.583	31.687	Antal indlæggelser	Admissions
Meðallegutími (dagar) ⁷⁾	8,9	9,1	8,3	8,2	8,9	Gennemsnitlig liggetid	Average length of stay
Meðal hjúkrunarþyngd (bráðleiki) sjúklinga	1,20	1,15	1,12	1,13	1,13	Patient acuity	Patient acuity
Meðal DGR vigt legudeildasjúklinga ⁸⁾	1,28	1,40	1,22	1,17	-	Gennemsnitlig DRG-vægt af indlagte patienter	Mean DRG weight, inpatients
Fjöldi rúma	836	860	848	862	936	Antal senge	Hospital beds
Skurðaðgerðir	14.113	14.475	14.957	14.675	14.453	Kirurgiske behandlinger	Surgical procedures
Fæðingar	3.129	3.074	3.039	2.973	2.865	Antal fødsler	Number of births
Myndgreiningar	122.277	118.763	110.542	105.856	106.794	Antal radiologiske undersøgelser	Diagnostic imaging
Stöðugildi/ársverk	3.885	3.843	3.850	3.824	3.873	Antal ansatte/årsværk	Staffing, full time equivalents

¹⁾ Í sumum tilfellum eru tölur ekki sambærilegar milli ára vegna mikilla breytinga á starfsemi LSH á tímabilinu.

Some of the figures reported are not directly comparable due to considerable changes in the operation of the hospital in the period. I nogle tilfælde kan tallene ikke sammenlignes pga. ændringer af hospitalets drift i perioden

²⁾ Gögn frá Hagstofu Íslands. Data from Statistics Iceland. Data fra Íslands Statistík.

³⁾ Tölur úr ársskýrslum LSH. Data from hospital annual reports. Data fra hospitalets årsberetning.

⁴⁾ Krönutölur í þúsundum, á verðlagi ársins 2007 (skv. vísitölum Hagstofu Íslands).

⁵⁾ Komur á slysa- og bráðadeildir vantaldar um innlagða sjúklinga árin 2002,2003 og 2004, sem voru áætlaðar um 10% og er hér leiðrétt fyrir því.

⁶⁾ Komur í blóðtökur á göngudeild vantaldar 2006 og fyrr, ekki hefur verið leiðrétt fyrir því hér.

⁷⁾ Legur undir 12 klst. á kvennasviði taldar sem dagdeildarkomur frá 2006.

⁸⁾ Íslenskar DRG vigitir teknar í notkun 2007.

⁹⁾ Numbers in thousands (ISK), at fixed price level for the year 2007. Tal i tusind (ISK), ved fast pris for året 2007.

	2007	2006	2005	2004	2003
Average exchange rate USD to ISK	64,02	69,77	62,86	70,12	76,76
Average exchange rate EUR to ISK	87,60	87,72	78,14	87,15	86,72

Gennemsnitlig valutakurs **USD** til ISK

Gennemsnitlig valutakurs **EUR** til ISK

Framlag ríkis til LSH 1999 - 2008 á verðlagi hvers árs

Tölur úr Fjárlögum hvers árs, en að viðbættum Fjáraukalögum árin 1999 - 2007.

Ár	Framlag til LSH, sem % af heilbr.útgjöldum skv. Ríkisreikningi	Framlag til LSH, sem % af heildargjöldum ríkisins*	Framlag til LSH sem % af VLF
1999	36,26%	9,18%	2,80%
2000	36,53%	9,32%	2,75%
2001	36,27%	8,87%	2,69%
2002	36,48%	9,62%	2,96%
2003	36,60%	9,38%	3,04%
2004	33,89%	9,06%	2,75%
2005	34,54%	8,63%	2,67%
2006	33,43%	8,84%	2,53%
2007	34,13%	8,55%	2,60%
2008	32,24%	7,65%	2,44%

1) VLF 2008 skv. spá fjármálaráðuneytisins

Uppfært 22.09.08