



Starfsemisupplýsingar LSH

Janúar – nóvember 2012

Umhyggja – Fagmennska – Öryggi - Framþróun

eru gildi Landspítala

Hlutverk Landspítala

Landspítali er sjúkrahús allra landsmanna, aðalsjúkrahús Íslands og háskólasjúkrahús.

Klínísk starfsemi spítalans

skiptist í svið sem veita fjölbreytta þjónustu á göngudeildum, dagdeildum, legudeildum, rannsóknardeildum og öðrum starfseiningum.

Önnur starfsemi

sem einnig skiptist í svið og deildir felst meðal annars í kennslu, vísindastarfi, fjármálastjórnun, rekstri, starfsmannamálum og byggingar- og tæknimálum.

Framkvæmdastjórn

Björn Zoega forstjóri

Benedikt Olgeirsson aðstoðarforstjóri

Ásbjörn Jónsson framkvæmdastjóri rannsóknarsviðs

Erna Einarsdóttir framkvæmdastjóri mannauðssviðs

Guðlaug Rakel Guðjónsdóttir framkvæmdastjóri bráðasviðs

Ingólfur Þórisson framkvæmdastjóri rekstrarsviðs

Jón Hilmar Friðriksson framkvæmdastjóri kvenna- og barnasviðs

Kristján Erlendsson framkvæmdastjóri vísinda-, mennta- og nýsköpunarsviðs

Lilja Stefánsdóttir framkvæmdastjóri skurðlækningasviðs

María Heimisdóttir framkvæmdastjóri fjármálasviðs

Ólafur Baldursson framkvæmdastjóri lækninga

Páll Matthíasson framkvæmdastjóri geðsviðs

Sigríður Gunnarsdóttir framkvæmdastjóri hjúkrunar

Vilhelmína Haraldsdóttir framkvæmdastjóri lyflækningasviðs

Landspítali er með efnismikinn upplýsingavef á Netinu (www.landspitali.is)

Landspítali sími: 5431000

Upplýsingafulltrúi LSH sími: 5431122

ÚTGEFANDI: LANDSPÍTALI, FJÁRMÁLASVIÐ

Ritstjóri: Elísabet Guðmundsdóttir, netfang: elisabeg@landspitali.is

Ábyrgðarmaður: Helga Hrefna Bjarnadóttir, netfang: helgab@landspitali.is

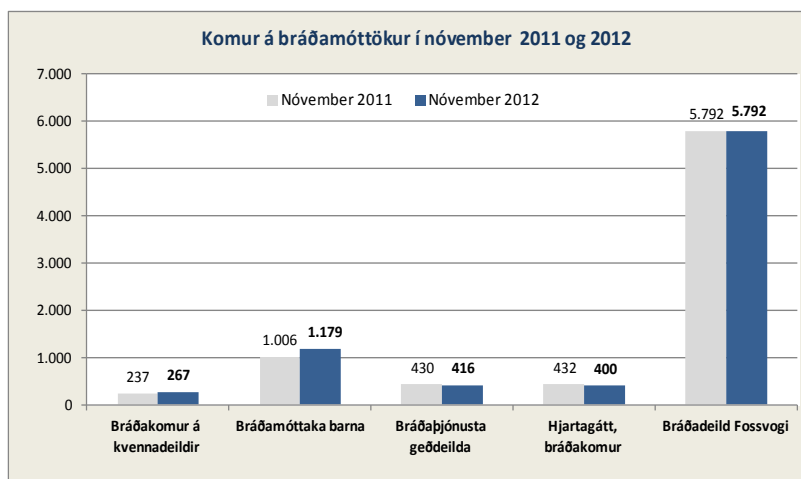
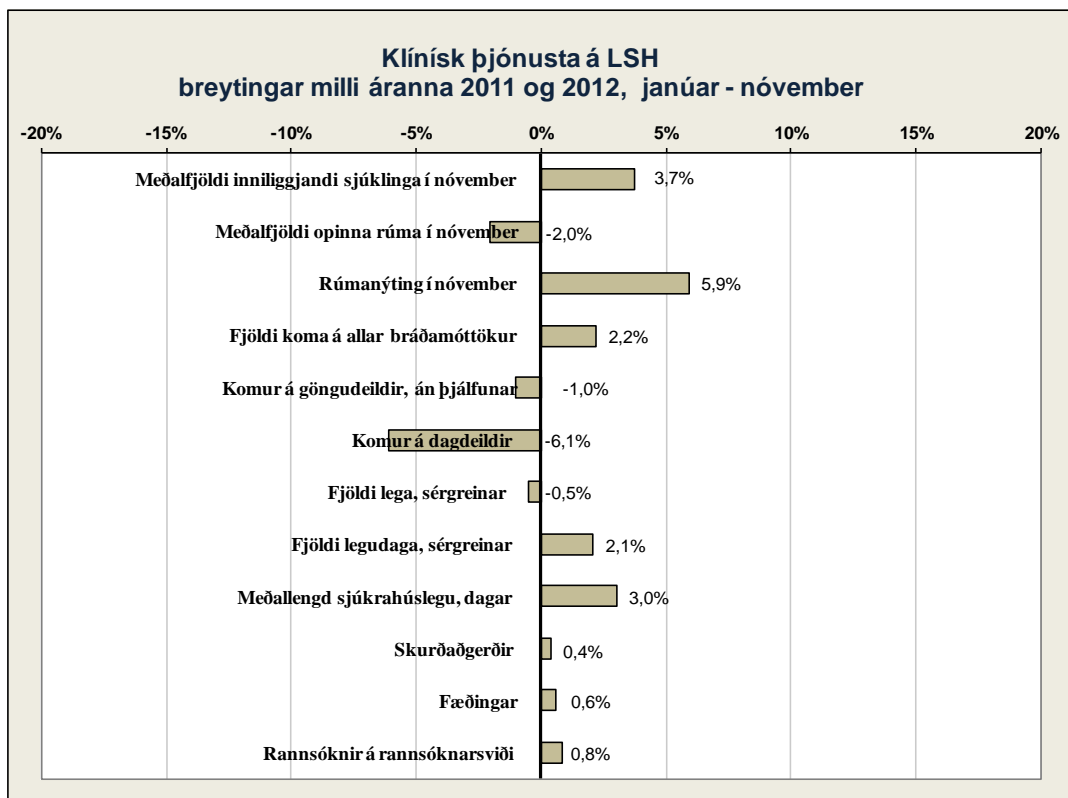
Efnisyfirlit

Lykiltölur LSH	4
Lykiltölur klínískra sviða	5
Starfsemistölur starfseininga.....	8
Fimm ára tölfræðilegt yfirlit / Five years key statistics / Statistisk oversigt	15

Lykiltölur LSH

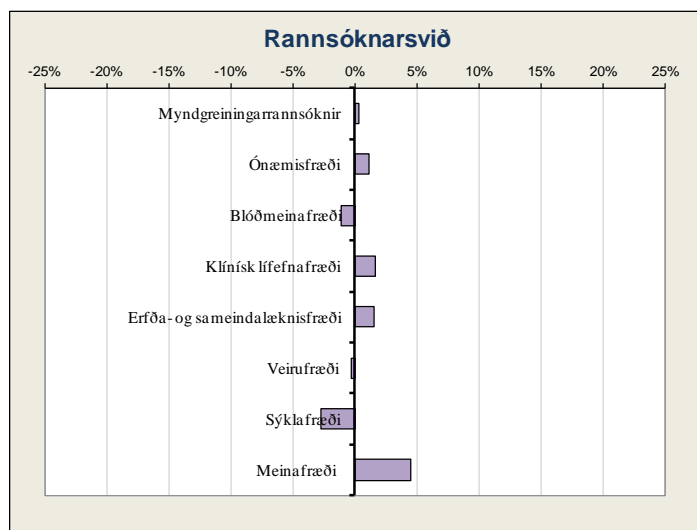
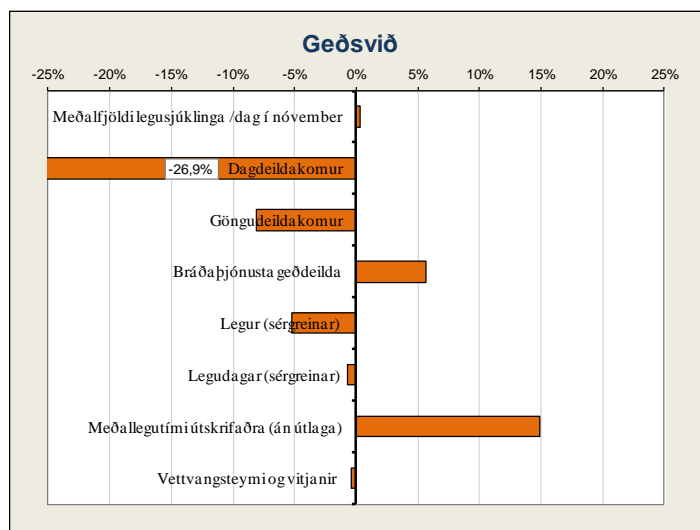
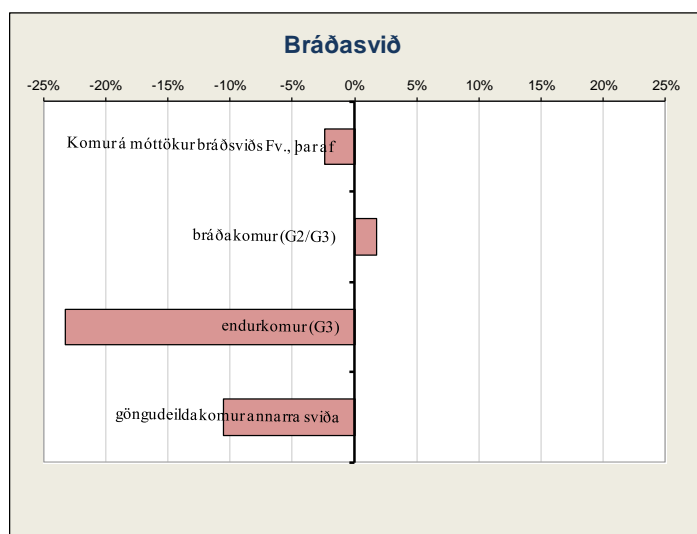
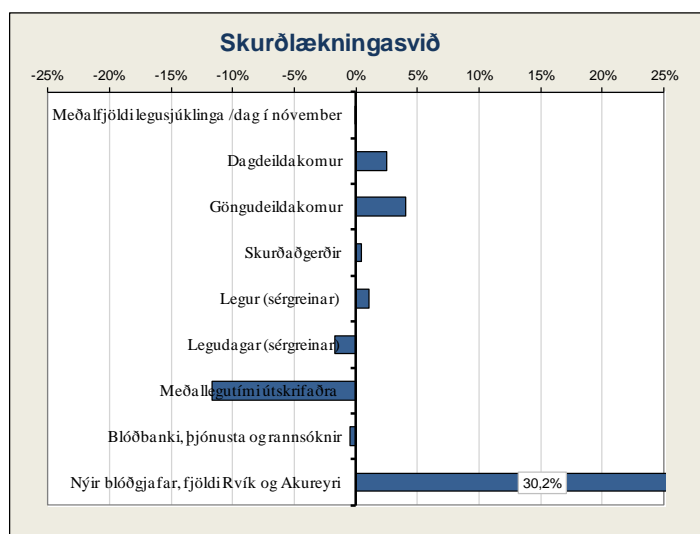
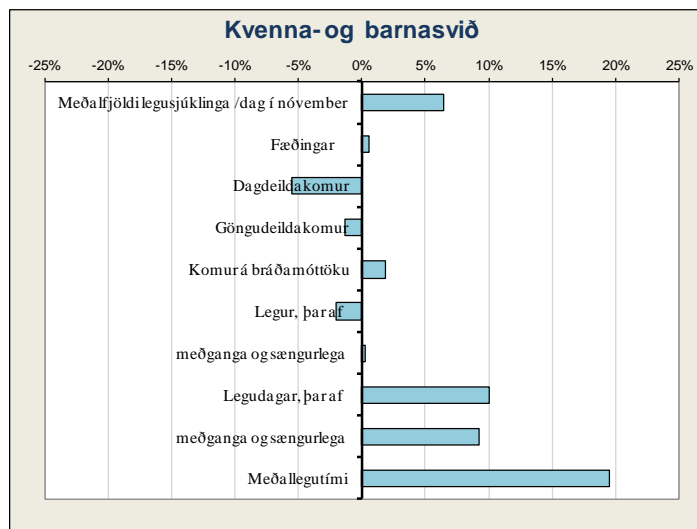
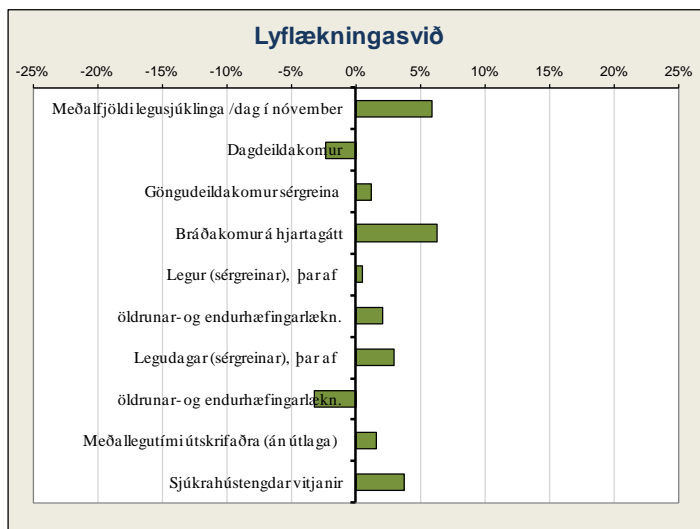
	Nóvember 2012	Nóvember 2011	Breyting milli ára	Hlutfallsleg breyting
Klínísk þjónusta				
Meðalfjöldi innliggjandi sjúklinga	640	617	23	3,7%
Meðalfjöldi opinna rúma	677	691	-14	-2,0%
Rúmanýting	95%	89%	-	5,9%
	Jan. - nóv. 2012	Jan.-nóv. 2011	Breyting milli ára	Hlutfallsleg breyting
Fjöldi koma á allar bráðamóttökur	90.503	88.564	1.939	2,2%
Komur á göngudeildir, án þjálfunar	217.020	219.208	-2.188	-1,0%
Komur á dagdeildir ¹⁾	73.457	78.236	-4.779	-6,1%
Fjöldi lega, sérgreinar	25.256	25.383	-127	-0,5%
Fjöldi legudaga, sérgreinar	195.916	191.924	3.992	2,1%
Meðallengd sjúkrahúslegu, dagar ²⁾	7,2	7,0	0,2	3,0%
Skurðaðgerðir	16.040	15.974	66	0,4%
Fæðingar	3.005	2.987	18	0,6%
Rannsóknir á rannsóknarsviði ³⁾	1.692.778	1.678.597	14.181	0,8%

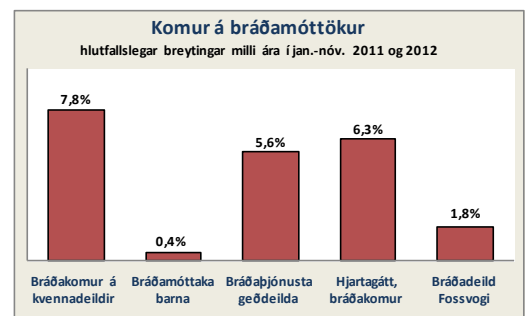
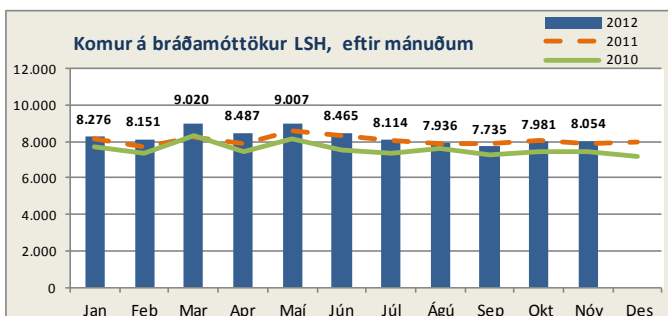
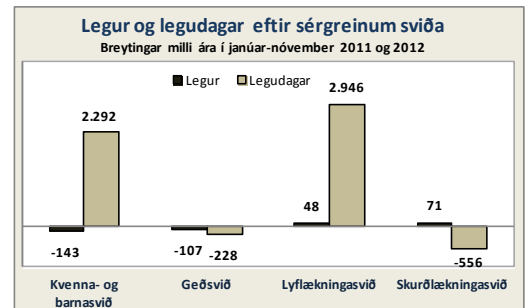
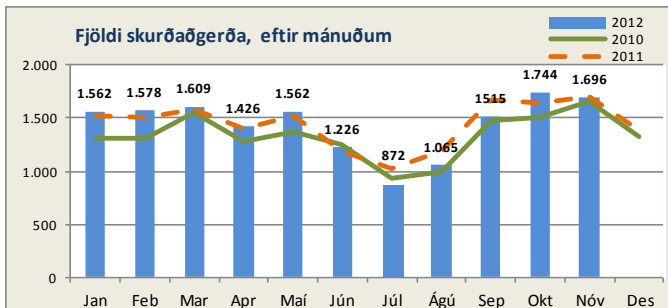
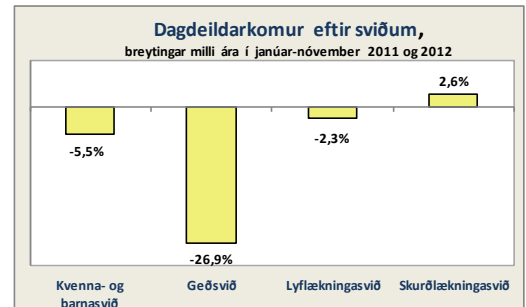
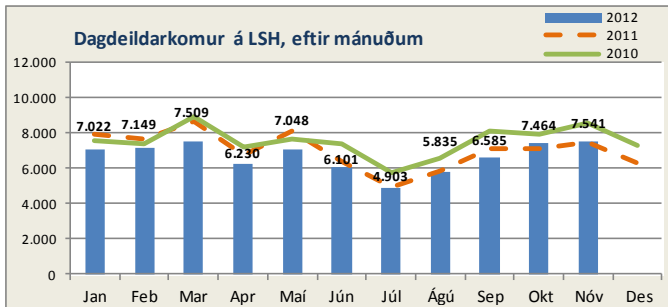
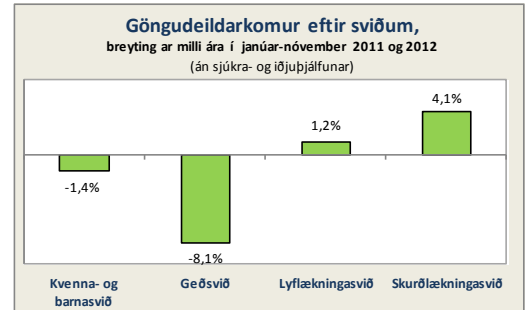
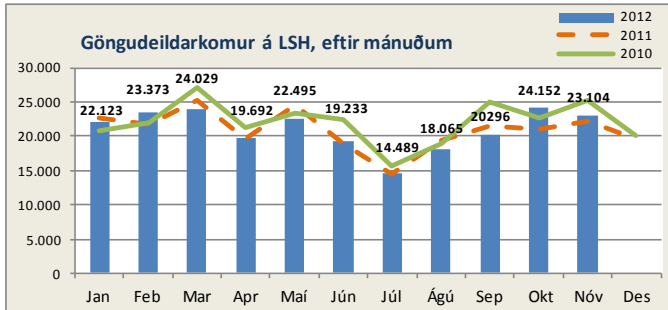
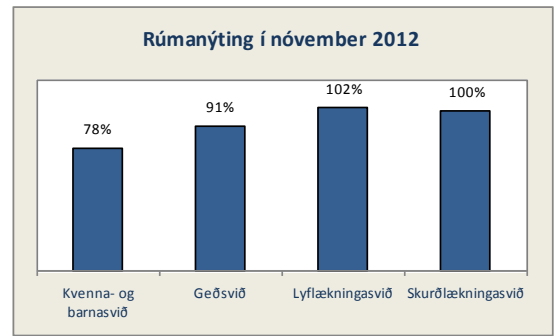
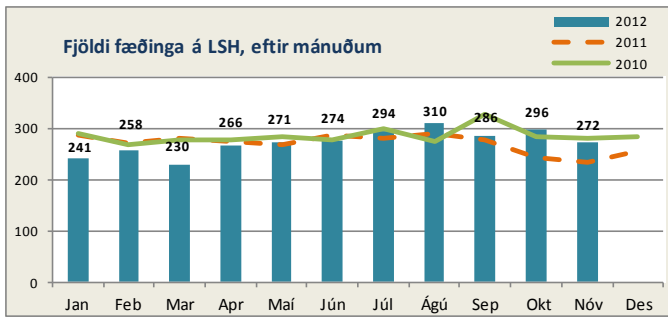
1) Lokun á dagdeild geðsviðs í Hátúni 2011 hefur veruleg áhrif hér. 2) Hér er fyrir bæði árin birtur raun meðallegutími þeirra sjúklinga sem hafa útskrifast frá áramótum, talið frá innskriftardegi til útskriftardags, án útlaga (m.v. legulengdina 6 mán). Langlegusjúklingar hafa í gegnum tíðina haft nokkur áhrif til hækkunar á meðallegutíma á spítalanum. Þar sem meginþorri lega er styttri en 6 mánuðir er meðallegutími þess hóps birtur hér. 3) Þetta eru allar rannsóknir framkvæmdar á LSH, fyrir sjúklinga LSH og aðra landsmenn auk aðsendra sýna.



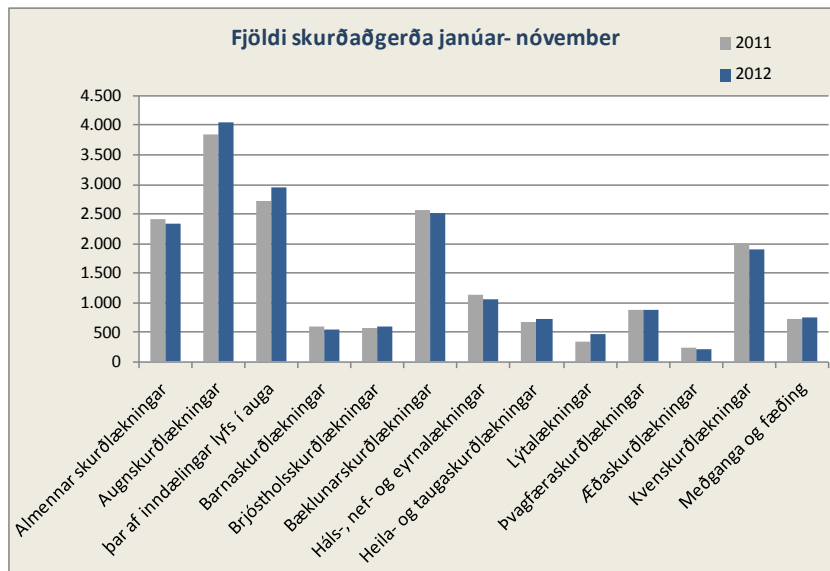
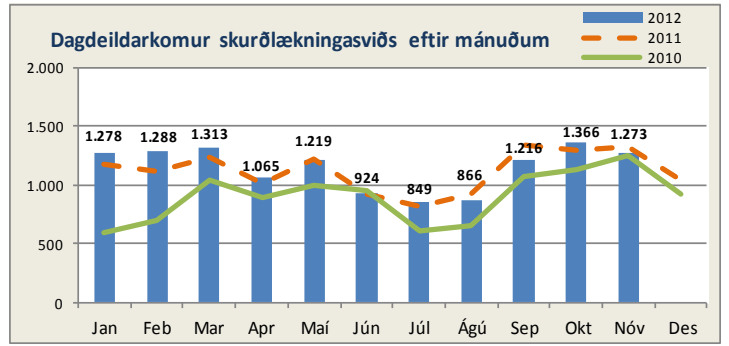
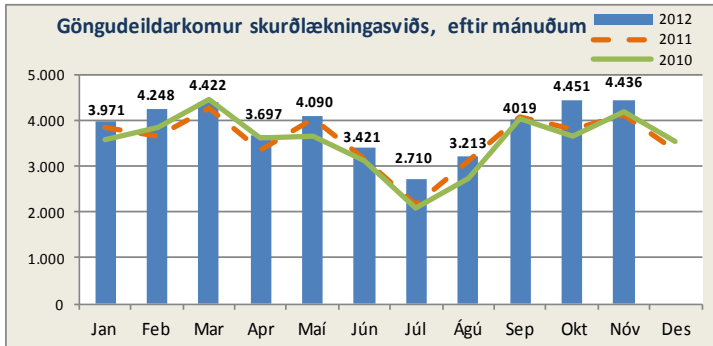
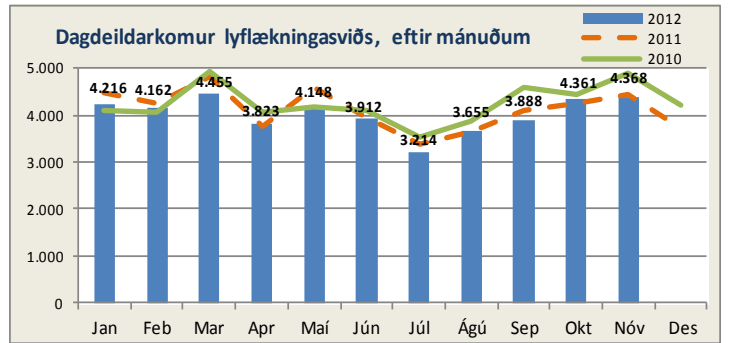
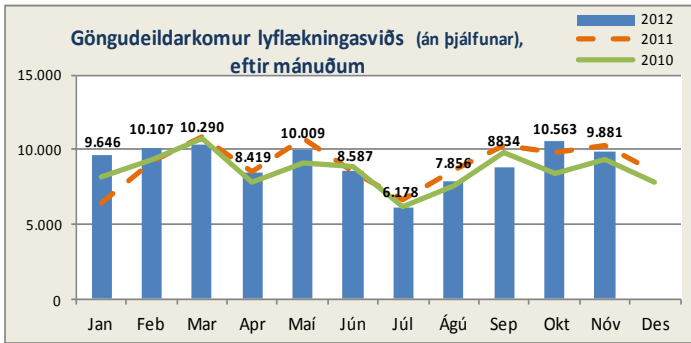
Lykiltölur klínískra sviða

Yfirlit yfir hlutfallslegar breytingar í rekstri janúar- nóvember 2011 og 2012





Nánar um lyflækninga- og skurðlækningasvið



Komur á göngudeildir

(Gögn úr klínísku vörðunni)

	Janúar - nóvember					Meðalfjöldi/ virkan dag
	Nóv.	2012	2011	Mism. milli ára	Breyting milli ára	Nóv.12
Göngudeild Barnaspítala	1.081	10.660	11.308	-648	-5,7%	49
Barna- og unglíngageðdeild, án vitjana ¹⁾	683	5.396	5.643	-247	-4,4%	31
Göngudeild kvenlækninga	572	5.671	5.732	-61	-1,1%	26
Fósturgreiningardeild	897	9.802	9.243	559	6,0%	41
Kvenlækningar, innskrifdir	68	528	574	-46	-8,0%	3
Mæðravernd	633	6.420	6.510	-90	-1,4%	29
Kvenna- og barnasvið samtals	3.934	38.477	39.010	-533	-1,4%	179
Göngudeild Hringbraut og Hvítabandi	1.122	10.445	12.080	-1.635	-13,5%	51
Göngudeild átröskunar	146	1.544	1.534	10	0,7%	7
Göngudeild fíknimeðferðar	534	7.077	8.062	-985	-12,2%	24
Göngudeild Kleppi án vitjana	520	6.284	6.952	-668	-9,6%	24
Félagsráðgjöf, utan geðsviðs	204	1.767	1.352	415	30,7%	9
Sálfræðipjónusta, utan geðsviðs	189	2.174	1.883	291	15,5%	9
Geðsvið samtals	2.715	29.291	31.863	-2.572	-8,1%	123
Hjartasjúkdómar, alls, þar af:	2.634	25.980	26.421	-441	-1,7%	120
hjartalækningar, kransæðasjd. og hjartabilun	395	4.016	4.475	-459	-10,3%	18
hjartarannsóknarstofa, þar af	2.239	21.964	21.946	18	0,1%	102
gang- og bjargráða eftirlit	337	3.524	3.280	244	7,4%	15
Göngudeild lyflækninga Fv. (A3), þar af:	1.914	20.553	19.922	631	3,2%	87
almennar lyflækningar	17	338	490	-152	-31,0%	1
gigtarsjúkdómar (A3 og B7)	387	4.426	4.846	-420	-8,7%	18
ofnæmissjúkdómar	447	4.297	4.273	24	0,6%	20
lungnasjúkdómar, án heimavitjana	381	3.878	3.426	452	13,2%	17
svefnrannsóknir	528	6.067	5.488	579	10,6%	24
smitsjúkdómar	154	1.547	1.399	148	10,6%	7
Innkirtlasjúkdómar, alls, þar af:	538	6.059	5.636	423	7,5%	24
sykursýki	441	4.966	4.562	404	8,9%	20
aðrir innkirtlasjúkdómar	97	1.093	1.074	19	1,8%	4
Meltingarsjúkdómar	158	1.717	1.702	15	0,9%	7
Nýrnalækningar, þar af	173	1.874	1.737	137	7,9%	8
vegna nýrnaigræðslu	16	232	289	-57	-19,7%	1
Taugalækningar	448	4.330	3.927	403	10,3%	20
Taugarannsóknir	95	1.324	1.425	-101	-7,1%	4
Húðsjúkdómar	1.119	10.223	10.337	-114	-1,1%	51
Kynsjúkdómar	619	6.728	6.594	134	2,0%	28
Krabbameinslækningar	623	5.822	6.081	-259	-4,3%	28
Kynlífráðgjöf krabbameinsveikra	4	28	42	-14	-	-
Blóðlækningar	170	1.895	2.043	-148	-7,2%	8
Líknardeild, göngudeildarkomur	3	22	64	-42	-	0
Geislæðlisfræði, undirbúningur	99	1.032	1.009	23	2,3%	5
Geislameðferð	991	10.100	9.724	376	3,9%	45
Endurhæfingarlækningar	28	338	325	13	4,0%	1
Göngudeild öldrunarlækninga Landakoti	265	2.485	2.341	144	6,2%	12
Lyflækningasvið, án þjálfunar alls	9.881	100.510	99.330	1.180	1,2%	449
Íðjupjálfun ¹⁾²⁾	91	759	1.466	-707	-48,2%	4
Sjúkraþjálfun ²⁾	1.460	14.207	14.816	-609	-4,1%	66
Talmeinaþjónusta ²⁾	31	267	407	-140	-34,4%	1
Lyflækningasvið samtals með þjálfun	11.432	115.476	115.612	-136	-0,1%	519
Almennar skurðlækningar	397	3.363	3.180	183	5,8%	18
Bæklunarskurðlækningar (G3)	847	8.219	8.570	-351	-4,1%	39
Heila- og taugaskurðlækningar (B3)	229	1.829	1.905	-76	-4,0%	10
Háls-, nef- og eyrnalækningar (B3)	879	9.325	9.442	-117	-1,2%	40
Hjarta- og lungnaskurðlækningar (10E)	33	368	355	13	3,7%	2
Augnlækningar	690	6.455	6.315	140	2,2%	31
Þvagfæraskurðlækningar (11A)	605	5.547	5.165	382	7,4%	28
Æðaskurðlækningar	4	32	0	32	-	0
Lýtalækningar	181	1.920	1.041	879	84,4%	8
Innskriftamiðstöðvar skurðlækninga	375	3.663	3.685	-22	-0,6%	17
Göngudeild skurðlækninga H (10-E), hjúkrun	128	1.284	1.337	-53	-4,0%	6
Göngudeild skurðlækninga F (B3), hjúkrun	68	711	47	664	-	3
Skurðlækningasvið samtals	4.436	42.716	41.042	1.674	4,1%	202
Endurkomur bráðasviðs (G-3)	419	4.320	5.651	-1.331	-23,6%	19
Verkjamiðstöð	9	45	35	10	28,6%	0
Komur á móttöku bráðasviðs (G3) sem tilheyra öðrum sviðum	1.787	17.256	19.285	-2.029	-10,5%	81
Bráðasvið samtals	2.215	21.621	24.971	-3.350	-13,4%	101
Næringarstofa ²⁾	25	261	399	-138	-34,6%	1
Sálgæsla presta og djákna ²⁾	40	621	1.103	-482	-43,7%	2
Klínísk sérverkefni framkvæmdastjóra samtals	65	882	1.502	-620	-41,3%	3
Starfsmannahjúkrunarfræðingur	94	1.046	1.182	-136	-11,5%	4
Göngudeildir alls	23.104	232.253	235.897	-3.644	-1,5%	1.050

1) Komur í íðjupjálfun á BUGL eru nú taldar með íðjupjálfun bæði árin en voru áður taldar með komum á BUGL.

2) Hér eru einungis taldar göngudeildarkomur, ekki þjónusta við innliggjandi sjúklinga eða sjúklinga á dagdeildum.

Komur á dagdeildir

(Gögn úr klínísku vöruhúsi)

	Janúar - nóvember					Meðalfjöldi/ virkan dag
	Nóvember	2012	2011	Mism. milli ára	Breyting milli ára	Nóvember 2012
Barnalækningar	149	1.222	1.243	-21	-1,7%	7
Nýburalækningar, dagdeildarkomur á vökudeild	59	504	476	28	5,9%	3
Rjóður, dagdeild	5	94	74	20	27,0%	0
Dagdeildarkomur kvenlækninga (21A)	182	1.371	1.889	-518	-27,4%	8
Dagdeild mæðraverndar (22B)	274	2.783	2.567	216	8,4%	12
Dagdeildarkomur á 22A	21	252	339	-87	-25,7%	1
Kvenna- og barnasvið samtals	690	6.226	6.588	-362	-5,5%	31
Dagdeild fíknimeðferðar	340	2.773	3.044	-271	-8,9%	15
Dagdeild átröskunar	122	685	719	-34	-4,7%	6
Dagdeild lífsfærni	11	59	46	13	-	-
Dagdeild Hvítabandi	344	2.783	2.436	347	14,2%	16
Dagdeildarkomur á Klepp	29	523	1.133	-610	-53,8%	1
Dagdeildarkomur á LR	364	3.182	1.898	1.284	67,7%	17
Dagdeild Hátúni, lokað 1.júní 2011	0	13	4.421	-4.408	-	0
Geðsvið samtals	1.210	10.018	13.697	-3.679	-26,9%	55
Dagdeild gigtar- og alm. lyflækninga (B7)	559	5.870	5.519	351	6,4%	25
Nýrnalækningar (Skilun)	758	8.933	8.897	36	0,4%	30
Dagdeild svefnrannsóknna	62	596	588	8	1,4%	3
Dagdeildarkomur hjartalækninga, hjartagátt	156	1.154	1.157	-3	-0,3%	7
Speglanir meltingarfæra	466	4.767	4.522	245	5,4%	21
Speglanir öndunarfæra	87	642	588	54	9,2%	4
Speglanir Hafnarfirði	0	0	663	-	-	0
Dagdeild endurhæfingar Grensás	470	4.298	4.126	172	4,2%	21
Dagdeild öldrunar Landakoti	356	3.333	3.341	-8	-0,2%	16
Dagdeild blóðlækninga (11B)	357	3.902	3.899	3	0,1%	16
Dagdeild blóðlækninga (11G)	15	60	0	60	-	-
Dagdeild krabbameinslækninga (11B)	778	7.504	7.747	-243	-3,1%	35
Dagdeildarkomur, líknardeild	63	358	378	-20	-5,3%	3
Dagdeildarkomur í iðjupjálfun (geðsvið)	241	3.130	4.175	-1.045	-25,0%	11
Lyflækningasvið samtals	4.368	44.547	45.600	-1.053	-2,3%	194
Dagdeild augnlækninga	403	3.405	3.230	175	5,4%	18
Dagdeild skurðlækninga F, þar af:	437	4.318	4.407	-89	-2,0%	20
bæklunarlækningar	185	1.776	1.801	-25	-1,4%	8
háls-, nef- og eyrnalækningar	132	1.214	1.488	-274	-18,4%	6
heila- og taugalækningar	57	630	543	87	16,0%	3
lýtalækningar	32	368	247	121	49,0%	1
æðaskurðlækningar	31	330	328	2	0,6%	1
Dagdeild skurðlækninga H, þar af:	433	4.943	4.714	229	4,9%	20
undirbúningur fyrir aðgerð o.fl.	115	1.537	1.739	-202	-11,6%	5
almennar skurðlækningar	150	1.372	1.223	149	12,2%	7
þvagfæraskurðlækningar	66	610	566	44	7,8%	3
meltingarlækningar	61	619	426	193	45,3%	3
lyflækningar krabbameina	7	152	244	-92	-37,7%	0
augnlækningar	23	424	345	79	22,9%	1
nýrnalækningar	4	74	70	4	5,7%	0
aðrar sérgreinar	7	155	101	54	53,5%	0
Skurðlækningasvið samtals	1.273	12.666	12.351	315	2,6%	58
Dagdeildir alls	7.541	73.457	78.236	-4.779	-6,1%	337

Sjúkrahústengdar heimavitjanir

(Gögn úr klínísku vöruhúsi)

	Janúar - nóvember					Meðalfjöldi/ dag
	Nóvember	2012	2011	Mism. milli ára	Breyting milli ára	Nóvember
Heimahlýgning	363	4.022	3.828	194	5,1%	12
Vitjanir til langveikra lungnasjúklinga	89	905	933	-28	-3,0%	4
Vitjanir frá göngudeild öldrunarlækninga	11	93	40	53	-	1
Vitjanir iðjupjálfa	3	25	59	-34	-57,6%	0
Lyflækningasvið samtals	466	5.045	4.860	185	3,8%	17
Vitjanir frá BUGL	21	217	256	-39	-15,2%	1
Kvenna- og barnasvið samtals	21	217	256	-39	-15,2%	1
Samfélagsþjónusta geðsviðs	237	2.540	2.563	-23	-0,9%	11
Vitjanir frá göngudeild á Kleppi	77	697	686	11	1,6%	4
Geðsvið samtals	314	3.237	3.249	-12	-0,4%	14
Sjúkrahústengd heimþjónusta ¹⁾	0	0	404	-404	-	-
Vitjanir alls	801	8.499	8.769	-270	-3,1%	32

¹⁾ Þessi þjónusta hætti í mars 2011

Legur eftir sérgreinum

(Gögn úr klínísku vöruhúsi)

	Legudagar				Legur			Meðallegutími útskrifaðra ¹⁾		
	Nóvember 2012	Samtals janúar-nóvember		Breyting milli ára	Samtals janúar-nóvember		Breyting milli ára	janúar-nóvember		Breyting milli ára
		2012	2011		2012	2011		2012	2011	
Almennar barnalækningar	235	3.185	2.797	13,9%	766	829	-7,6%	4,3	3,5	22,9%
Barna- og unglingageðlækningar	442	3.866	3.406	13,5%	199	217	-8,3%	20,2	17,8	13,5%
Barnaskurðlækningar	130	1.513	1.695	-10,7%	589	649	-9,2%	2,7	2,7	0,0%
Hvildarinnlagir - börn	180	1.938	1.942	-0,2%	443	411	7,8%	4,4	4,8	-8,3%
Nýburalækningar	426	4.695	4.189	12,1%	368	354	4,0%	13,2	12,0	10,0%
Kvenlækningar	334	2.515	2.012	25,0%	1.058	1.115	-5,1%	2,4	1,8	33,3%
Meðganga og sængurlega	617	7.370	6.749	9,2%	3.628	3.619	0,2%	2,0	1,8	11,1%
Kvenna- og barnasvið samtals ¹⁾	2364	25.082	22.790	10,1%	7.051	7.194	-2,0%	3,8	3,2	19,5%
Almennar geðlækningar	1425	14.789	14.087	5,0%	1.236	1.320	-6,4%	12,4	11,0	12,7%
Fíknimeðferð	397	4.016	3.939	2,0%	473	500	-5,4%	8,9	7,9	12,7%
Geðlækningar, endurhæfing	1029	10.535	11.464	-8,1%	190	184	3,3%	76,5	67,7	13,0%
Réttargeðlækningar	318	4.189	4.267	-1,8%	35	37	-5,4%	126,1	112,4	12,2%
Geðsvið samtals ¹⁾	3.169	33.529	33.757	-0,7%	1.934	2.041	-5,2%	14,5	12,6	14,9%
Almennar lyflækningar	336	3.902	6.287	-37,9%	506	699	-27,6%	7,4	8,8	-15,9%
Efnaskipta- og innkirtlalækningar	6	140	87	60,9%	52	46	13,0%	2,3	1,8	27,8%
Gigtarlækningar	435	4.699	4.410	6,6%	515	474	8,6%	9,1	9,2	-1,1%
Hjartalækningar	1008	10.667	10.407	2,5%	1.794	1.889	-5,0%	5,9	5,5	7,3%
Húð- og kynsjúkdómalækningar	95	864	687	25,8%	120	100	20,0%	5,9	5,7	3,5%
Lungnalækningar ²⁾	876	9.104	8.581	6,1%	1.237	1.072	15,4%	7,2	7,9	-8,9%
Meltingarlækningar	407	4.514	4.610	-2,1%	789	785	0,5%	5,7	5,8	-1,7%
Nýrnalækningar	288	3.523	3.286	7,2%	334	306	9,2%	11,0	11,4	-3,5%
Smitsjúkdómar	421	4.565	4.510	1,2%	655	602	8,8%	7,1	7,6	-6,6%
Taugalækningar	792	7.544	7.393	2,0%	826	871	-5,2%	8,8	8,4	4,8%
Blóðlækningar	287	4.030	3.787	6,4%	459	500	-8,2%	9,0	7,8	15,4%
Lyflækningar krabbameina	498	4.958	4.521	9,7%	652	647	0,8%	7,7	7,0	10,0%
Líknandi meðferð	306	2.709	3.249	-16,6%	161	210	-23,3%	17,8	15,7	13,4%
Endurhæfingarlækningar	749	7.404	6.963	6,3%	209	220	-5,0%	41,0	34,4	19,2%
Öldrunarlækningar	2742	28.914	30.541	-5,3%	988	953	3,7%	31,5	34,8	-9,5%
Öldrun, biðeild	439	4.728	0	-	125	0	-	37,6	0,0	-
Lyflækningasvið samtals ¹⁾	9.685	102.265	99.319	3,0%	9.422	9.374	0,5%	10,5	10,3	1,7%
Almennar skurðlækningar	937	10.066	10.005	0,6%	2.150	2.161	-0,5%	4,6	4,7	-2,1%
Augnlækningar	12	323	326	-0,9%	141	171	-17,5%	2,3	2,0	15,0%
Hjarta- og lungnaskurðlækningar	482	4.130	3.647	13,2%	489	441	10,9%	8,4	8,3	1,2%
Bæklunarskurðlækningar	930	8.818	8.886	-0,8%	1.812	1.747	3,7%	4,9	5,1	-3,9%
Háls-, nef- og eyrnalækningar	119	1.290	1.316	-2,0%	639	654	-2,3%	2,0	2,2	-9,1%
Heila- og taugaskurðlækningar	212	2.251	2.345	-4,0%	549	510	7,6%	4,2	4,6	-8,7%
Lýtalækningar	183	1.308	1.731	-24,4%	219	234	-6,4%	6,1	7,6	-19,7%
Þvagfæraskurðlækningar ³⁾	205	1.856	2.219	-16,4%	590	600	-1,7%	3,1	3,7	-16,2%
Æðaskurðlækningar	122	1.679	1.802	-6,8%	244	244	0,0%	7,0	7,8	-10,3%
Skurðlækningasvið samtals ^{1) 3)}	3.202	31.721	32.277	-1,7%	6.833	6.762	1,0%	4,3	4,8	-11,6%
Hæfingarlækningar	300	3.319	3.781	-12,2%	16	12	33,3%	-	-	-
Alls ¹⁾	18.720	195.916	191.924	2,1%	25.256	25.383	-0,5%	7,2	7,0	3,0%

1) Hér er fyrir bæði árin birtur raun meðallegutími þeirra sjúklinga sem hafa útskrifast frá áramótum, talið frá innskriftardegi til útskriftardags, en með tilkomu vöruhúss gagna eru þessi gögn nú aðgengileg. Hér eru samtölur fyrir meðallegutíma sviðanna birtar án útlaga (m.v. 6 mán.), en meðallegutími einstakra sérgreina birtur með útlögum. Bandstrik merkir að ekki var um neina útskrift að ræða á tímabilinu og því ekki birt tala. 2) Næturmeðlingar taldar með í legudögum, ekki legum. 3) Deild 13G var lokað um tíma í febrúar 2012 vegna sýkingar, sem á sinn þátt í fækkun á legum og legudögum.

Fæðingar

(Gögn úr klínísku vöruhúsi)

	Janúar-nóvember					Meðalfjöldi/ dag
	Nóv.	2012	2011	Mism. milli ára	Breyting milli ára	Nóv.
Fæðingar	272	3.005	2.987	18	0,6%	9
Fædd börn	278	3.066	3.034	32	1,1%	9
Fjöldi keisaraskurða	46	520	501	19	3,8%	2
Tviburafæðingar	6	61	47	14	29,8%	0,2
Þrjúburafæðingar	0	0	0	0	-	-
Hlutfall fjölburafæðinga	2,2%	2,0%	1,6%	-	-	-
Hlutfall keisaraskurða	16,9%	17,3%	16,8%	-	-	-

Dvalir e. legudeildum ¹⁾

	Nóvember 2012				Jan.-nóv. 2012
	Meðalfjöldi sjúkl. /dag	Núverandi rúmafjöldi	Rúma-nýting	Dvalardagar (yfir nótt)	Meðal-dvalartími
Barnadeild ²⁾	11,5	17	67%	344	3,4
Barna- og unglingsgeðdeild BUGL, 5 daga deild	20,1	17	118%	442	20,8
Vökudeild	14,2	22	65%	426	12,6
Rjóður	6,1	8	77%	184	4,3
Fæðingargangur	3,4	7	48%	101	0,6
Hreiðrið	4,5	8	56%	135	0,6
Meðgöngu- og sængurkvennadeild	12,7	19	67%	380	2,1
Kvenlækningadeild, (Hb-21A) (15rúm, en 10 um helgar)	13,7	13	105%	410	4,3
Kvenna- og barnasvið samtals ³⁾	86,1	111	78%	2.422	2,4
Móttökugeðdeild 32A	17,4	18	97%	522	14,2
Móttökugeðdeild 32C	14,0	17	83%	421	15,1
Móttökugeðdeild 32CB, bráðaherbergi	0,6	0	-	17	0,8
Móttökugeðdeild 33C	14,5	16	91%	435	8,1
Móttökugeðdeild fknimeðferðar (33A)	13,2	15	88%	397	8,3
Sérhæfð endurhæfingargeðdeild	10,1	10	101%	303	62,4
Endurhæfingargeðdeild	11,5	12	96%	345	41,2
Endurhæfingargeðdeild, 5-daga deild	9,0	11	82%	199	22,0
Öryggisgeðdeild	6,6	8	83%	199	92,7
Endurhæfing LR	7,0	7	100%	211	186,5
Réttargeðdeild	4,0	9	44%	120	-
Geðsvið samtals ³⁾	108,0	123	91%	3.169	16,3
Lyf- og húðlækningadeild (A-2), 5 daga deild	15,8	15	105%	348	2,9
Lungnadeild	21,6	20	108%	647	7,6
Smitsjúkdómadeild (A-7)	23,0	22	105%	691	6,7
Taugalækningadeild	22,1	20	111%	663	8,8
Gigta- og alm. lyflæknisdeild	14,7	12	123%	441	7,5
Hjartadeild E/G	32,2	32	101%	966	5,5
Meltingar- og nýrnadeild	21,8	21	104%	653	7,2
Krabbameinslækningadeild	13,6	14	97%	408	6,8
Blóðlækningadeild	12,8	14	92%	385	7,3
Liknardeild	8,9	8	111%	266	18,0
Endurhæfingardeild (R2)	25,0	24	104%	749	37,0
Bráðaöldrunarlækningadeild (B4)	21,7	21	103%	650	17,7
Öldrunarlækningadeild A (K1)	20,1	20	101%	603	49,3
Öldrunarlækningadeild B (K2)	20,6	20	103%	617	46,3
Öldrunarlækningadeild C (L4)	14,2	14	101%	426	42,8
Öldrunarlækningadeild F (L3), 5 daga deild	19,8	20	99%	435	10,1
Öldrunardeild H (L2), frá 6.febrúar 2012 ³⁾	14,6	18	81%	439	36,9
Lyflækningasvið samtals	322,4	315	102%	9.387	9,8
HNE-, lýta- og æðaskurðeild (A4)	16,0	16	100%	477	3,6
Bæklunarskurðeild (B5)	18,4	18	102%	553	4,5
Heila-, tauga- og bæklunarskurðeild (B6)	17,9	18	99%	537	3,7
Hjarta-, lungna- og augnskurðeild (12E)	16,7	18	93%	500	4,5
Skurðlækningadeild (12G)	15,7	14	112%	470	4,5
Skurðlækninga- og þvagfæraskurðeild (13G)	17,6	18	98%	528	3,6
Gjörgæsludeild Fossvogi	6,0	7	86%	180	2,9
Gjörgæsludeild Hringbraut	5,2	7	74%	155	2,8
Skurðlækningasvið samtals ³⁾	113,4	116	100%	3.400	3,9
Vistunardeild 18, hæfing	5,0	5	100%	155	-
Vistunardeild 20, hæfing	5,0	5	100%	155	-
Hæfing samtals	10,0	10	100%	310	-
Alls	640	675	95%	18.688	-

1) Fjöldi dvalardaga eftir legudeildum getur verið nokkuð frábrugðinn tölum um legudaga eftir þjónustuflokkum (sérgreinum) sviða m.a. vegna þess að nokkrar deildir eru með innliggjandi sjúklinga frá þjónustuflokki (sérgrein) sem tilheyrrir öðru sviði en legudeildin. Tölur um fjölda innskrifta, útskrifta og dvalardaga eftir deildum eru aðgengilegar stjórnendum í BO Infoview skýrslunni „Legur og legudagar“ undir „dvalir“. 2) Börn sem fara í skurðaðgerðir liggja á barnadeild og eru því talin með hér. 3) Ný deild sem opnuð var 1. febrúar 2012 og tók m.a. við sjúklingum af líknardeild aldraðra. 3) Rúmanýting er reiknuð án réttargeðdeilda og gjörgæsludeilda.

Slysa- og bráðapjónusta - bráðakomur

(Gögn úr klínísku vörðhúsi)

	Komur	Fjöldi koma jan.-nóv.			Breyting milli ára	Meðalfjöldi á dag jan.- nóv.		Innlagnir í kjölfar komu jan.-nóv.			Hlutfall innlagna	
		Nóvember	2012	2011		Mismunur	2012	2011	2012	2011	Mismunur	2012
	Bráðakomur á kvennadeildir	267	3.172	2.942	230	7,8%	10	10	414	335	79	13,1%
Bráðamóttaka barna	1.179	11.680	11.635	45	0,4%	38	38	659	698	-39	5,6%	6,0%
Bráðapjónusta geðdeilda	416	4.509	4.268	241	5,6%	15	14	772	718	54	17,1%	16,8%
Hjartagátt, bráðakomur	400	4.332	4.074	258	6,3%	23	22	1.049	1.157	-108	24,2%	28,4%
Bráðadeild Fossvogi	5.792	66.810	65.645	1.165	1,8%	220	216	7.678	7.558	120	11,5%	11,5%
þar af bráðavakt (G2)	2.467	26.470	25.109	1.361	5,4%	87	83	6.823	6.656	167	25,8%	26,5%
gönguvakt (G2/G3)	3.325	40.340	40.536	-196	-0,5%	133	133	855	902	-47	2,1%	2,2%
Samtals	8.054	90.503	88.564	1.939	2,2%	306	299	10.572	10.466	106	11,7%	11,8%

Sjúkrahótel

	Janúar - nóvember					Nóvember		
	Nóvember	2012	2011	Mism. milli ára	Breyting milli ára	Meðalfjöldi/ dag	Herbergi	Nýting
Innrítanir	282	1.973	1.901	72	3,8%	9	-	-
Gistinætur	1.564	13.256	12.226	1.030	8,4%	52	57	91,5%

Hjartarannsóknir og aðgerðir í hjartabæðingu

(Gögn frá starfseiningu)

	Fjöldi	Samtals janúar-nóvember			Meðalfjöldi/ virkan dag
		Nóvember	2012	2011	
Hjartabæðingar, þar af:	162	1.544	1.662	-7,1%	7,4
kransæðavíkkunar	57	578	582	-0,7%	2,6
Gangráðsigræðslur og -skiptingar	27	279	269	3,7%	1,2
Brennsluáðgerðir (Ablationir)	15	69	64	7,8%	0,7
Aortalokuaðgerðir	2	15	-	-	0,1
Lokanir á opum milli forhöfja hjarta (ASD)	3	25	17	-	0,1
Gangráðs- og bjargráðseftirlit	337	3.524	3.280	7,4%	15,3
Hjartalínurit	1.271	12.108	12.216	-0,9%	57,8
Hjartaómanir	397	3.764	3.639	3,4%	18,0
Hjartasíritun (Holter)	145	1.392	1.522	-8,5%	6,6
Áreynslupróf	78	909	1.105	-17,7%	3,5
Bjargráðsigræðslur	9	48	38	26,3%	0,4

Skilunardeild

(Gögn frá starfseiningu)

	Fjöldi		Breyting milli ára
	2012	2011	
Blóðskilun	8.569	8.583	-0,2%
Blóðvöskvasípti	48	78	-38,5%
Kviðskilun, þjálfun og eftirlit	223	225	-0,9%
Samtals	8.840	8.886	-0,5%

Rannsóknarstofa í taugalífeðlisfræði

(Gögn frá starfseiningu)

	Fjöldi		Breyting milli ára
	2012	2011	
Heilarit / svefnheilarit	778	809	-3,8%
Tauga- og vöðvarit / hrifrit / segulörvun ¹⁾	426	460	-7,4%
Ísetning / sírit	82	84	-2,4%
Viðtöl, skoðanir	39	106	-63,2%
Samtals	1.325	1.459	-9,2%

¹⁾ Hrifrit er samheiti yfir mælingar á sjón-, skyn- og heyrnarhrifum.

Speglunarrannsóknir

	Fjöldi	Samtals janúar-nóvember			Meðalfjöldi/ virkan dag
		Nóvember	2012	2011	
Magaspeglun	229	2.302	2.435	-5,5%	10,4
Ristilspeglun löng	115	1.257	1.295	-2,9%	5,2
Ristilspeglun stutt	30	376	436	-13,8%	1,4
Gallvegsspeglun	37	334	286	16,8%	1,7
Berkjúspeglun	60	484	450	7,6%	2,7
Ómun í speglun (EUS)	16	127	122	4,1%	0,7
Gastrostomía	5	57	44	29,5%	0,2
Þrýstingsmæling í vélinda	3	54	60	-10,0%	0,1
Myndhyllisrannsókn	2	30	27	11,1%	0,1
Sýrustigsmæling í vélinda	9	72	69	4,3%	0,4
Sýrustigsmæling, endurkoma	6	48	45	6,7%	0,3
Öndunarpróf UBT	17	132	124	6,5%	0,8
Skípti á næringarhnapp	6	35	57	-38,6%	0,3
Annað	18	104	499	-	0,8
Alls	553	5.412	5.949	-9,0%	25,1

Sjúkrþjálfun ¹⁾

(Gögn úr klínísku vörðhúsi)

	Fjöldi		Mism. milli ára	Breyting milli ára
	2012	2011		
Fossvogur (B1)	40.487	39.888	599	1,5%
Grensás (R1)	19.787	20.658	-871	-4,2%
Hringbraut (14D)	24.648	21.920	2.728	12,4%
Kleppur	1.061	1.340	-279	-20,8%
Landakot (K3)	17.441	17.267	174	1,0%
Alls	103.424	101.073	2.351	2,3%

¹⁾ Ambulant komur og þjálfun innliggjandi.

Þjúpþjálfun ¹⁾

(Gögn úr klínísku vörðhúsi)

	Fjöldi		Mism. milli ára	Breyting milli ára
	2012	2011		
BUGL	1.653	1.445	208	14,4%
Fossvogur (B1)	5.233	5.706	-473	-8,3%
Grensás (R1)	8.073	6.826	1.247	18,3%
Hringbraut (14D)	1.699	1.519	180	11,8%
Hringbraut (31C)	3.791	4.572	-781	-17,1%
Kleppur	3.850	4.639	-789	-17,0%
Landakot (K3)	5.094	5.649	-555	-9,8%
Sogn	0	55	-55	-
Alls	29.393	30.411	-1.018	-3,3%

¹⁾ Ambulant komur og þjálfun innliggjandi.

Skurðaðgerðir, eftir aðgerðarflokkun (leiðréttir hafa verið oftaldir kóðar vegna lyfjainndælinga og tvítaldar lyfjainndælingar, þ.e. með skurðaðgerðum)

	Allar aðgerðir í jan.-nóv.				Þar af bráðaaðgerðir					Þar af dagdeildaraðgerðir				
	Nóv.	2012	2011	Breyting milli ára	2012	2011	Breyting milli ára	2012	2011	2012	2011	Breyting milli ára	2012	2011
Almennar skurðlækningar	240	2.337	2.401	-2,7%	729	795	-8,3%	31,2%	33,1%	841	775	8,5%	36,0%	32,3%
Augnaskurðlækningar	449	4.042	3.835	5,4%	78	106	-26,4%	1,9%	2,8%	3.907	3.695	5,7%	96,7%	96,3%
þar af inndælingar lyfs í auga	299	2.961	2.713	9,1%	-	-	-	-	-	2.961	2.713	9,1%	100,0%	100,0%
Barnaskurðlækningar	60	540	597	-9,5%	224	276	-18,8%	41,5%	46,2%	266	265	0,4%	49,3%	44,4%
Brjóstholsskurðlækningar	65	598	580	3,1%	239	259	-7,7%	40,0%	44,7%	41	23	-	6,9%	4,0%
Bæklunarskurðlækningar	254	2.524	2.557	-1,3%	1.149	1.151	-0,2%	45,5%	45,0%	985	1.018	-3,2%	39,0%	39,8%
Háls-, nef- og eyrnalækningar	114	1.048	1.124	-6,8%	191	234	-18,4%	18,2%	20,8%	637	683	-6,7%	60,8%	60,8%
Heila- og taugaskurðlækningar	69	734	679	8,1%	175	194	-9,8%	23,8%	28,6%	337	276	22,1%	45,9%	40,6%
Lýtalækningar	42	467	348	34,2%	83	65	27,7%	17,8%	18,7%	232	75	209,3%	49,7%	21,6%
Þvagfæraskurðlækningar	98	886	889	-0,3%	111	104	6,7%	12,5%	11,7%	550	515	6,8%	62,1%	57,9%
Æðaskurðlækningar	16	211	243	-13,2%	72	89	-19,1%	34,1%	36,6%	70	70	0,0%	33,2%	28,8%
Kvenskurðlækningar	232	1.910	2.001	-4,5%	463	523	-11,5%	24,2%	26,1%	1.200	1.126	6,6%	62,8%	56,3%
Meðganga og fæðing	57	743	720	3,2%	542	531	2,1%	72,9%	73,8%	13	17	-	1,7%	2,4%
Samtals¹⁾	1.696	16.040	15.974	0,4%	4.056	4.327	-6,3%	25,3%	27,1%	9.079	8.538	6,3%	56,6%	53,4%

1) Inndælingar lyfs í auga á dagskurðeild auglækninga eru nú taldar með í heildarfjölda aðgerða, en voru áður taldar sér.

Nýting skurðsérgræina á úthlutaðum dagvinnutíma¹⁾

	Nóvember 2012			
	Fossvogur	Hringbraut	Eiríksgata	Kvennadeild
Almennar skurðlækningar	-	85,3%	-	99,6%
Augnælækningar	-	72,6%	67,3%	-
Barnaskurðlækningar	-	86,0%	-	-
Brjóstholsskurðlækningar	-	71,7%	-	-
Bæklunarskurðlækningar	84,5%	-	-	-
Háls-, nef- og eyrnalækningar	80,7%	-	-	-
Heila- og taugaskurðlækningar	78,3%	-	-	-
Lýtalækningar	57,6%	-	-	-
Þvagfæraskurðlækningar	-	79,1%	-	-
Æðaskurðlækningar	57,9%	-	-	-
Tannlækningar	67,7%	-	-	-
Kvenskurðlækningar	-	-	-	85,1%
Meðganga og fæðing	-	-	-	63,0%
Meðalnýting	77,4%	80,4%	67,3%	84,6%

1) Miðað er við samtals nýttan stofutíma ásamt millitíma til þrifa og undirbúnings fyrir næstu aðgerð. Nýting yfir 100% þýðir að sérgræinin nýtir meira en úthlutaðan tíma sinn.

Blóðbanki – Reykjavík og Akureyri

(Gögn frá starfseiningu)

	Samtals jan.-nóv.		Breyting milli ára
	2012	2011	
<i>Blóðgjafa</i>			
Heildarsöfnun heilblóðsgjafa	11.342	11.745	-3,4%
Heildarsöfnun nýrra blóðgjafa	1.646	1.264	30,2%
Ferðir Blóðbankabíls	78	75	4,0%
<i>Blóðhlutar</i>			
Heildarframleiðsla rauðkornaþykkis	11.702	12.057	-2,9%
Heildarframleiðsla blóðflögupykkis	2.282	2.156	5,8%
Heildarframleiðsla plasma	4.016	3.946	1,8%
Samtals	18.000	18.159	-0,9%
<i>Þjónusta og rannsóknir</i>			
ABO RhD flokkun	9.244	9.375	-1,4%
Samræmingarpróf	9.147	9.029	1,3%
Rauðkornþykkni frátekið fyrir sjúkling	15.580	16.192	-3,8%
Selt rauðkornþykkni	11.691	11.688	0,0%
Selt plasma	3.826	3.320	15,2%
Seldar blóðflögur	1.817	1.955	-7,1%
Samtals	51.305	51.559	-0,5%

Rannsóknarsvið ¹⁾

	Fjöldi rannsókna		Breyting milli ára	
	2012	2011		
Ónæmisfræði				
Sjálfsfögnæmissjúkdómar - Skimun	8.708	8.184	6,4%	
Sjálfsfögnæmissjúkdómar - Rannsókn	7.889	7.394	6,7%	
Magnakerfismælingar	3.167	3.395	-6,7%	
Vessabundið ónæmissvar	10.122	11.032	-8,2%	
Frumubundið ónæmissvar	669	661	1,2%	
Ofnæmispróf - Skimun	3.269	3.306	-1,1%	
Ofnæmispróf - Sérteki	7.635	7.401	3,2%	
Annað	375	0	-	
Samtals	41.834	41.373	1,1%	
Blóðmeinafræði	Samtals	285.660	288.948	-1,1%
Klínísk lífefnafræði	Samtals	1.000.128	984.003	1,6%
Erfða- og sameindalæknisfræði				
DNA-rannsóknir	904	804	12,4%	
Erfðaráðgjöf	518	496	4,4%	
Litningarannsóknir	585	660	-11,4%	
Lífnaerfðafræði	145	185	-21,6%	
Nýburaskimun	4.194	4.185	0,2%	
Fósturskimun	3.138	3.005	4,4%	
Samtals	9.484	9.335	1,6%	
Veirufræði				
Innsend sýni	15.610	15.952	-2,1%	
Alm.blóðvatnspróf	9.919	9.905	0,1%	
Ræktanir	5.458	6.235	-12,5%	
Kjarnasýrumögnun (PCR)	10.335	8.503	21,5%	
Áhætturannsóknir	24.256	25.480	-4,8%	
Samtals	49.968	50.123	-0,3%	
Sýklafræði				
Þvagræktanir	23.120	22.868	1,1%	
Blóðræktanir	7.331	7.657	-4,3%	
Aðrar ræktanir	22.553	23.022	-2,0%	
Fjöldi næmisprófa	15.231	17.534	-13,1%	
Klamydiu og lekanda PCR	27.872	28.340	-1,7%	
Blóðvatnspróf	9.248	9.139	1,2%	
Sérrannsóknir	3.726	3.558	4,7%	
Samtals	109.081	112.118	-2,7%	
Rannsóknastofa í meinafræði				
Fjöldi vefjasýna	11.525	11.393	1,2%	
Almennar vefjasneiðar	53.714	50.429	6,5%	
Ýmsar sérílitnir (IP/IF/HK ofl.)	16.534	16.285	1,5%	
Flæðigreiningar	152	271	-43,9%	
Sjúkrahússkrufningar	54	55	-1,8%	
Réttarkrufningar	142	131	8,4%	
Samtals	82.121	78.564	4,5%	
Myndgreining				
Almennar röntgenrannsóknir	65.280	65.312	0,0%	
Æðapræðingar og inngrip	936	937	-0,1%	
Ísótóparannsóknir	1.490	1.593	-6,5%	
Ómrannsóknir	9.175	9.057	1,3%	
Segulómun	8.816	8.732	1,0%	
Tölvusneiðmyndir	25.121	25.155	-0,1%	
Tölvusneiðmynda- og óstýrðar ástungur	757	675	12,1%	
Endursýning eldri rannsókna	2.927	2.672	9,5%	
Samtals	114.502	114.133	0,3%	
Alls	1.692.778	1.678.597	0,8%	

1) Þetta eru allar rannsóknir framkvæmdar á LSH, fyrir sjúklinga LSH og aðra landsmenn auk aðsendra sýna.

	2011	2010	2009	2008	2007		
Þróun mannfjölda á höfuðborgarsvæðinu ²⁾						Population development in the capital area ²⁾	Udvikling af befolkningen i hovedstadsområdet ²⁾
Íbúafjöldi	202.341	200.907	201.251	197.945	191.919	Number of inhabitants	Befolkning
Fjöldun íbúa	0,71%	-0,17%	1,67%	3,14%	2,40%	Annual increase	Árleg vaxst
Fjöldi einstaklinga 70 ára og eldri	16.770	16.638	16.470	16.410	16.291	Number of inhabitants age 70 years and older	Antal beboere 70 ár og ældre
Hlutfall einstaklinga 70 ára og eldri	8,29%	8,28%	8,18%	8,29%	8,49%	Proportion of inhabitants age 70 years and older	Procent beboere 70 år og ældre
Fjöldi einstaklinga 80 ára og eldri	6.936	6.730	6.537	6.351	6.127	Number of inhabitants age 80 years and older	Antal beboere 80 år og ældre
Hlutfall einstaklinga 80 ára og eldri	3,43%	3,35%	3,25%	3,21%	3,19%	Proportion of inhabitants age 80 years and older	Procent beboere 80 år og ældre
Lykiltölur LSH ³⁾						Key operational statistics ³⁾	Nøgletal for hospitalet ³⁾
Rekstrarkostnaður (ISK) ⁴⁾ uppreikn. á verðlag ársins 2011	37.016.906	36.808.802	40.695.372	46.846.386	45.576.253	Total operational costs (ISK) ⁴⁾	Samlede udgifter ⁴⁾
Launakostnaður ⁴⁾	73%	72%	70%	63%	66%	Salaries ⁴⁾	Udgifter til personale ⁴⁾
Lyfjakostnaður (ISK) ⁵⁾	1.331.550	1.402.302	1.620.382	5.629.938	4.676.533	Medication costs (incl. total operational costs) ⁵⁾	Udgifter til medicin ⁵⁾
Fjöldi einstaklinga sem leituðu til LSH	106.804	103.384	104.675	107.472	102.663	Number of persons served at the hospital	Antal personer som besøgte hospitalet
Slysa- og bráðáþjónusta - fjöldi koma	96.576	91.454	94.458	95.364	93.060	Emergency units, visits	Skadestue, antal besøg
Fjöldi koma á göngudeildir ⁶⁾	255.542	261.840	257.305	262.544	255.803	Outpatient units visits, thereof ⁶⁾	Ambulante besøg, deraf ⁶⁾
Fjöldi koma á dagdeildir ¹⁾	84.561	86.841	84.590	91.291	96.608	Dayward units, visits ¹⁾	Dagpatienter, antal besøg ¹⁾
Sjúkrahústengdar heimavítjanir	9.354	13.476	14.411	14.222	16.008	Hospital at home service, visits	Hjemmebesøg
Fjöldi legudaga ¹⁾	211.248	204.110	211.917	232.570	245.155	Patient days ¹⁾	Antal sengedage ¹⁾
Fjöldi lega/innlagna ¹⁾	27.583	27.728	28.596	28.563	27.241	Admissions ¹⁾	Antal indlæggelser ¹⁾
Meðallegutími (dagar)	7,7	7,4	7,5	8,1	9,0	Average length of stay, thereof	Gennemsnitlig liggetid, deraf
þar af legur < 6 mánuðir	6,9	6,7	6,9	7,0	7,1	stays < 6 months	liggetid < 6 måneder
Meðal hjúkrunarþyngd (bráðleiki) sjúklinga	-	-	1,20	1,18	1,20	Patient acuity	Patient acuity
Meðal DRG vigt legudeildasjúklinga ⁷⁾	1,28	1,22	1,20	1,20	1,20	Mean DRG weight, inpatients ⁷⁾	Gennemsnitlig DRG-vægt af indlagte patienter ⁷⁾
Fjöldi DRG eininga ⁸⁾	48.994	45.912	50.530	47.102	43.193	Total DRG weights ⁸⁾	Samlede DRG vægte ⁸⁾
Fjöldi rúma í árslok	659	677	718	788	836	Hospital beds	Antal senge
Skurðaðgerðir	14.383	13.717	13.959	14.494	14.070	Surgical procedures, thereof	Kirurgiske behandlinger, deraf
þar af dagdeildaraðgerðir	6.380	6.036	3.921	2.637	-	same day surgery	dagskirurgi
Fæðingar	3.240	3.420	3.500	3.376	3.129	Number of births	Antal fødsler
Rannsóknir á rannsóknarsviði	1.822.438	1.737.843	2.086.269	2.068.654	2.158.803	Diagnostic services, thereof	Diagnostiske undersøgelser, deraf
þar af myndgreiningar	124.140	119.126	125.744	123.950	122.277	Diagnostic imaging	antal radiologiske undersøgelser
Greidd stöðugildi/ársverk	3.641	3.648	3.899	3.873	3.884	Staffing, full time equivalents	Antal ansatte/ársverk
Fjöldi starfsmanna í upphafi árs (m. Rjóðri)	4.590	4.779	5.245	5.149	5.076	Number of employees	Antal ansatte personer
Starfsmannavella (%) ⁹⁾	10,9%	11,3%	11,6%	12,7%	15,0%	Staff turnover ⁹⁾	Personale omsætning ⁹⁾

1) Í sumum tilfellum eru tölur ekki sambærilegar milli ára vegna mikilla breytinga á starfsemi LSH á tímabilinu. Þann 1.febrúar 2011 voru St. Jósefsspítali í Hafnarfirði og LSH sameinaðir, en klínísk skráning var ekki að fullu samræmd fyrr en í apríl 2011. Hér hefur því verið bætt við 1.000 dagdeildarkomum, 1.024 legudögum og 96 legum sem eru áætlaðar tölur fyrir starfsemi LSH í Hafnarfirði frá 1. febrúar og fram í apríl 2011.

Some of the figures reported are not directly comparable due to considerable changes in the operation of the hospital in the period. In nogle tilfælde kan tallene ikke sammenlignes pga. ændringer af hospitalets drift i perioden.

2) Gögn frá Hagstofu Íslands. Data from Statistics Iceland. Data fra Islands Statistik.

3) Tölur úr ársskýrslum LSH. Data from hospital annual reports. Data fra hospitalets årsberetning.

4) Krónutölur í þúsundum, á verðlagi ársins 2011 (skv. vísitölum Hagstofu Íslands), án fjármagnsliða og viðhalds og stofnkostnaðar. Numbers in thousands (ISK), at fixed price level for the year 2011. Tal i tusind (ISK), ved fast pris for året 2011.

5) Kostnaður vegna S-merktra lyfja fluttist til Sjúkratrygginga Íslands 2009. Kostnaður LSH vegna S-merktra lyfja 2008 var 3.830.754 þús. kr. á verðlagi 2010. Það skýrir að einhverju leyti lækkun rekstrarkostnaðar og hlutfallslega aukningu launakostnaðar af heildargjöldum.

Cost of S-labelled medication paid by Icelandic Health Insurance since 2009. Hospital's cost of S-labelled medication in 2008 was 3.830.754 ISK at fixed price level for 2010. That explains to some extent lower operational costs and the higher proportion of salaries.

Udgifter for S-mærket medicin betales af Islands Sygeforsikring siden 2009. Hospitalets omkostninger pga. S-mærket medicin 2008 var 3.830.754 ISK ved fast pris for året 2010. Det forklarer en del af omkostningernes nedsættelse og den proportionelle stigning i lønudgifter.

6) Komur í blóðtökur á göngudeild rannsóknarsviðs ekki meðtaldar, eins og áður var. Number of visits for bloodsamples not included. Besøg for blodprøve er ikke med.

7) Íslenskar DRG vígír teknar í notkun 2007. Tölur voru í september 2011 uppfærðar öll árin með nákvæmari tölum úr nýju upplýsingakerfi (Framtak 2). Numbers were updated in 2011 when more precise data became available with a new information system. Tal blev i 2011 updateret med bedre data fra et nyt informationssystem.

8) Einingar samkvæmt DRG vígírnum hvers árs. Tölur uppfærðar aftur til ársins 2007 í október 2011, úr nýju upplýsingakerfi (Framtak 2). Total DRG weights based on each years DRG weights. Samlede DRG vægte baseret på årlige DRG vægte.

9) Starfsmannavella hefur verið endurreiknuð fyrir árið 2010 og fyrr með Rjóður innanborðs. Staff turnover has been recalculated for the years 2010 and earlier, now including Rjóður. Personale omsætning blev omregnet for 2010 og tidligere, hvor Rjóður blev inkluderet.

	2011	2010	2009	2008	2007	
Average exchange rate USD to ISK	116,07	122,04	123,59	88,07	64,02	Gennemsnitlig valutakurs USD til ISK
Average exchange rate EUR to ISK	161,42	161,89	172,67	127,46	87,60	Gennemsnitlig valutakurs EUR til ISK

Uppfært/Updated/Opdateret april 2012