

# LOFTSLAGSMARKMIÐ

## LANDSPÍTALA 2020

Landspítali hefur einsett sér að vera til fyrirmyndar í umhverfismálum. Áhersla hefur meðal annars verið á flokkun úrgangs og minni sóun, vistvænni samgöngur og innkaup. Landspítali hefur vaktað þessa þætti og upplýst um árangur sinn.

Landspítali setur sér nú loftslagsmarkmið til að draga úr losun gróðurhúslofttegunda ásamt um 100 íslenskum fyrirtækjum og stofnunum, Reykjavíkurborg og Festu. Markmiðunum er ætlað að sporna við áhrifum loftslagsbreytinga og knýja á um mótvægisáðgerðir sem þjóðir heims, stjórnvöld, fyrirtæki og almenningur þurfa að grípa til.

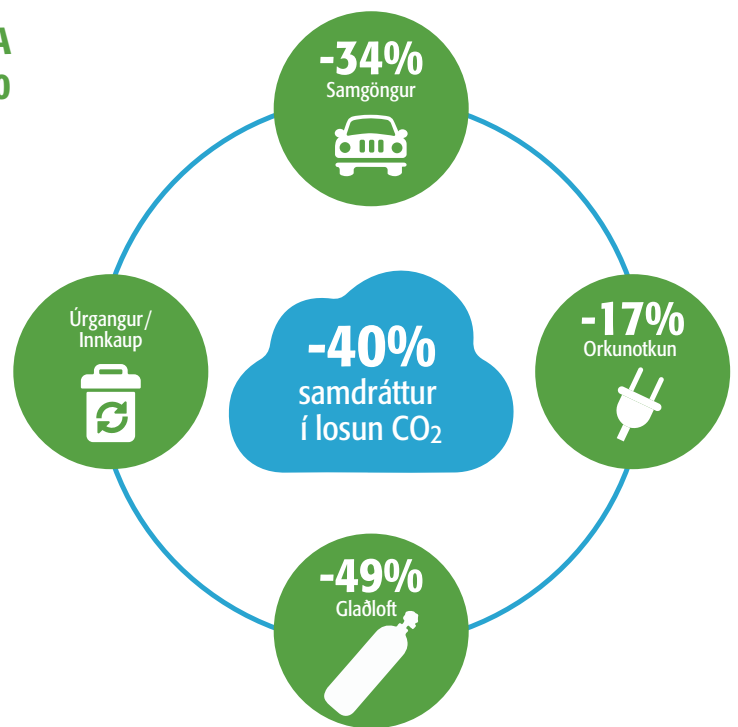
Loftslagsmarkmið Landspítala 2020 taka til alls spítalans. Með skýrum markmiðum og aðgerðum stuðla starfsmenn að betra umhverfi og heilsu fyrir komandi kynslóðir. Þannig sýnir spítalinn ábyrgð í verki, er drifkraftur í samfélaginu og bregst við loftslagsvandanum.

### MARKMIÐ LANDSPÍTALA ER AÐ DRAGA ÚR LOSUN CO<sub>2</sub> UM 40% FRAM TIL 2020

Loftslagsmarkmiðin eru í samræmi við stefnu og starfsáætlun umhverfismála Landspítala og taka til samgangna, orku- og glaðloftsnotkunar. Einnig eru sett markmið í úrgangsmálum og innkaupum sem hafa ekki verið metin í kolefnisspori spítalans þó áhrifa gæti.

Markmiðin miða við stöðu Landspítala árið 2015. Í ljósi þess að ör þróun er á reikniaðferðum, þekkingu og spítalaumhverfinu verða markmið og aðgerðir endurskoðuð árlega.

*Myndin sýnir hvernig samdráttur í losun Landspítala skiptist milli flokka. Af 40% samdrætti er skiptingin: samgöngur 34%, orkunotkun 17% og glaðloft 49%*



# LOFTSLAGSMARKMIÐ LANDSPÍTALA 2020

Málaflokkur	Markmið	Aðgerð	Samdráttur í losun (tonn CO <sub>2</sub> )
Samgöngur	Við ætlum að auka vistvænar samgöngur starfsmanna í 30 %.	Fjölga samgöngusamningum starfsmanna upp í 30%. Bæta aðstöðu fyrir hjólandi, t.d. hjólaskýli í Fossvogi og á Hringbraut.	225
	Við ætlum að bæta aðgengi að hleðslustöðvum fyrir rafbíla.	Koma upp hleðslustöðvum fyrir rafbíla.	100
	Við ætlum eingöngu að knýja bíla Landspítala með rafmagni.	Við endurnýjun á bílum eru keyptir rafmagnsbílar.	100
	Við ætlum að draga úr losun vegna vinnuferða okkar um 20%.	Innleiða kröfur um visthæfa leigubíla og flutninga á mat og líni. Greina akstur starfsmanna á eigin bíl og kanna leiðir til að draga úr losun vegna þeirra, til dæmis að auðvelda fjarfundi.	50
	Við ætlum að minnka losun vegna flugs starfsmanna um 10%.	Átak í að draga úr flugferðum starfsmanna þar sem það er hægt. Mögulega samstarfsverkefni.	48
Orkunotkun	Við ætlum að taka í notkun rafskautaketil á Hringbraut.	Koma upp rafskautakatli í stað svartolíuketils á Hringbraut.	260
Glaðloft	Við ætlum að minnka losun á glaðlofti um 50%.	Greina tækifæri til að draga úr notkun glaðlofts. Setja upp eyðingabúnað fyrir glaðloft á Hringbraut.	740
Úrgangur	Við ætlum að minnka magn úrgangs um 10%.	Minnka magn úrgangs í 320 kg/stöðugildi. Draga úr notkun valdra einnota hluta um 20%. Minnka magn umbúða í gegnum vistvæn innkaup. Minnka sóun á matvælum um 4%.	
	Við ætlum að endurvinna 35% úrgangs.	Greina tækifæri til að auka endurvinnslu og koma þeim í framkvæmd.	
Innkaup	Við ætlum að auka vistvæn innkaup með sérstaka áherslu á vöruflokka er snúa að efna- og loftslagsmálum.	Auka vistvæn innkaup.	
<b>Samtals</b>			<b>1523</b>

Reglulega eru reikniðferðir yfirfarðar og uppfærðar og tekið tillit til órrar þróunar á þessu sviði. Miðað er við árið 2015.

Miðað er við losun Landspítala á CO<sub>2</sub> árið 2015; 3851 tonn. Með aðgerðum Landspítala mun losun CO<sub>2</sub> minnka um 1520 tonn árið 2020 eða 40%, sem samsvarar árlegum akstri 450 fólksbíla.

Reykjavík, 20.06 2016



Páll Matthíasson,  
Forstjóri Landspítala