



STARFSEMISUPPLÝSINGAR LANDSPÍTALA

SEPTEMBER 2016

Umhyggja – Fagmennska – Öryggi - Framþróun

eru gildi Landspítala

Hlutverk Landspítala

Landspítali er þjóðarsjúkrahús Íslendinga og háskólasjúkrahús. Þar er veitt fjölbreytt, almenn og sérhæfð heilbrigðisþjónusta. Landspítali er miðstöð menntunar, þjálfunar og rannsókna á sviði heilbrigðisvísinda þar sem markvisst er unnið að nýsköpun á grundvelli þekkingar.

Klínísk starfsemi spítalans

skiptist í svið sem veita fjölbreytta þjónustu á göngudeildum, dagdeildum, legudeildum, rannsóknardeildum og öðrum starfseiningum.

Önnur starfsemi

sem einnig skiptist í svið og deildir felst meðal annars í kennslu, vísindastarfi, fjármálastjórnun, rekstri, starfsmannamálum og byggingar- og tæknimálum.

Framkvæmdastjórn

Páll Matthíasson forstjóri

Alma Möller framkvæmdastjóri aðgerðasviðs

Ásta Bjarnadóttir framkvæmdastjóri mannauðssviðs

Benedikt Olgeirsson framkvæmdastjóri þróunar

Guðlaug Raket Guðjónsdóttir framkvæmdastjóri flæðisviðs

Hlíf Steingrimsdóttir framkvæmdastjóri lyflækningasviðs

Ingólfur Þórisson framkvæmdastjóri rekstrarsviðs

Jón Hilmar Friðriksson framkvæmdastjóri kvenna- og barnasviðs og rannsóknasviðs

Lilja Stefánsdóttir framkvæmdastjóri skurðlækningasviðs

María Einisdóttir framkvæmdastjóri geðsviðs

María Heimisdóttir framkvæmdastjóri fjármálasviðs

Ólafur Baldursson framkvæmdastjóri lækninga

Sigríður Gunnarsdóttir framkvæmdastjóri hjúkrunar

Landspítali er með efnismikinn upplýsingavef á Netinu (www.landspitali.is)

Landspítali sími: 5431000

Upplýsingafulltrúi LSH sími: 5431106

ÚTGEFANDI: LANDSPÍTALI, FJÁRMÁLASVIÐ

Ritstjóri: Elísabet Guðmundsdóttir, netfang: elisabeg@landspitali.is

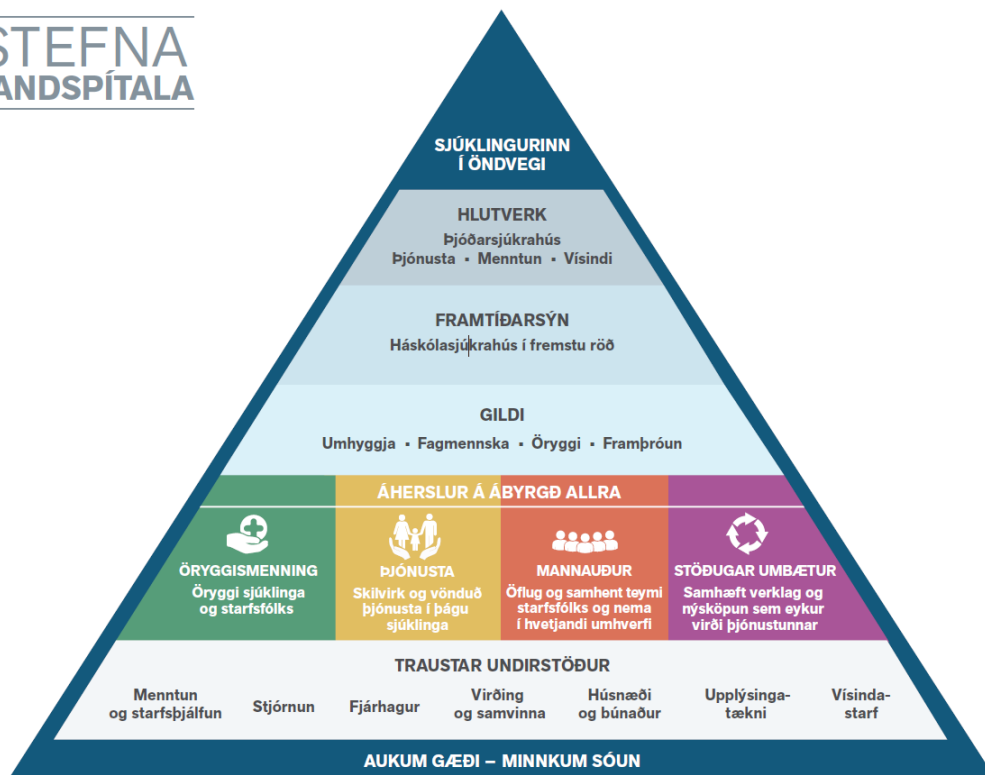
Ábyrgðarmaður: Helga Hrefna Bjarnadóttir, netfang: helgab@landspitali.is

Efnisyfirlit

Stefna og starfsáætlun 2016	4
Árangursvísar	5
Atvik sjúklinga og mönnun legudeilda miðað við hjúkrunarálag	6
Lykiltölur LSH	7
Starfsemistölur janúar - september, breytingar milli áranna 2015 og 2016	8
Nokkrar starfsemistölur niður á mánuði, frá árinu 2014 til 2016	9
Flæðisvið	10
Lyflækningasvið	12
Kvenna- og barnasvið	14
Geðsvið	16
Skurðlækningasvið og aðgerðasvið	18
Rannsóknarsvið	21
DRG-yfirlit	22
Biðlistar	23
Bið sjúklinga eftir úrræðum	24
Mannauður og laun	25
Rekstrargjöld	26
Fimm ára tölfræðilegt yfirlit / Five years key statistics / Statistisk oversigt	27

Stefna og starfsáætlun 2016

STEFNA LANDSPÍTALA



STARFSÁÆTLUN LANDSPÍTALA 2016

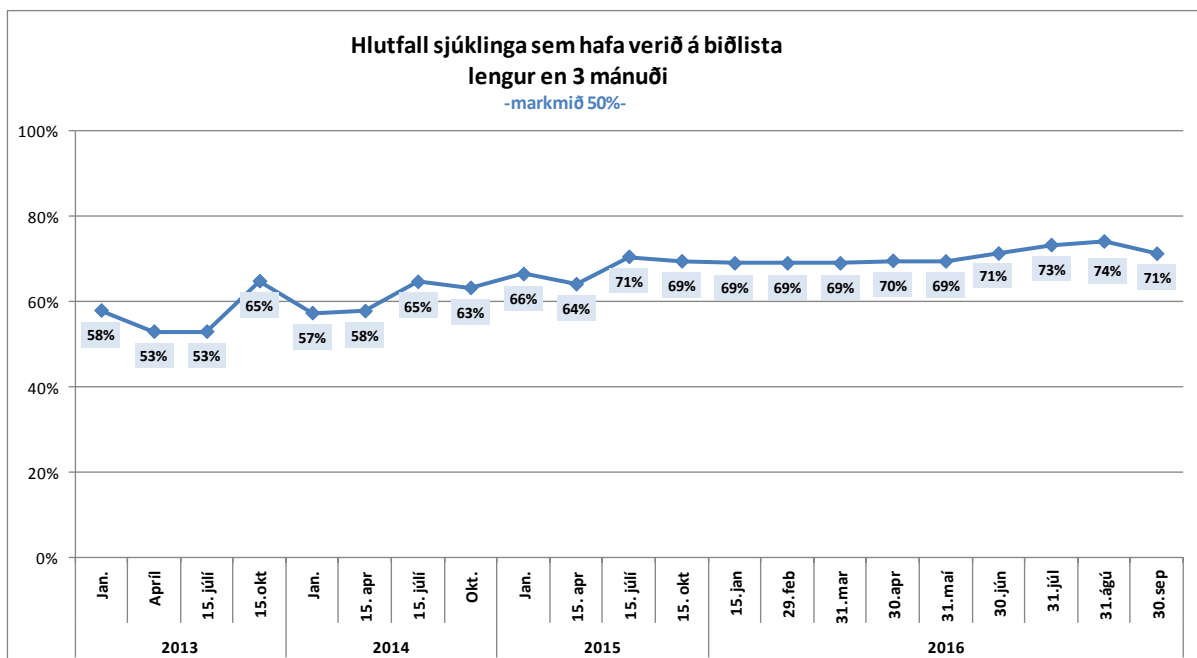
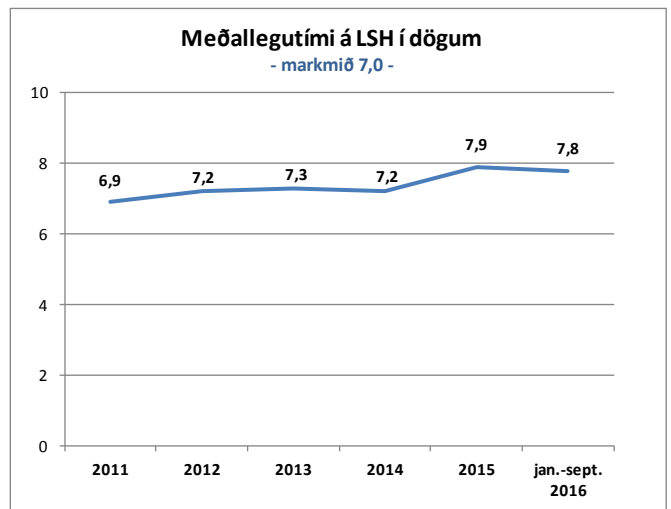
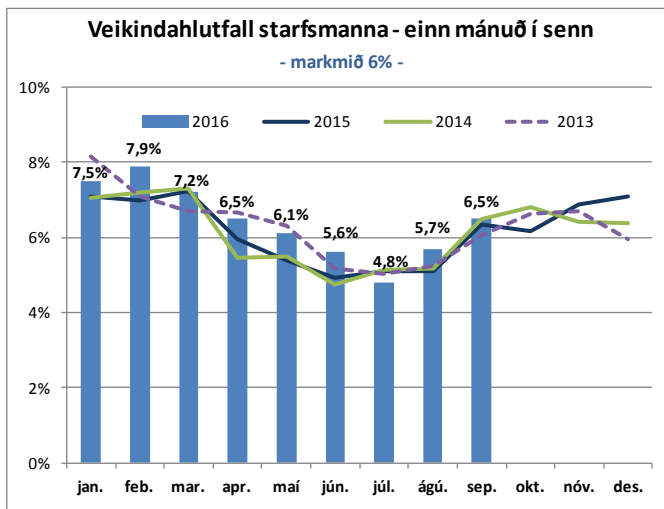
LYKILÁHERSLUR	ÁRANGURSVÍSAR	Staðan 2015	Markmið 2016
ÖRYGGISMENNING <ul style="list-style-type: none"> Innleiðing stöðumats Stöðluð klínísk upplýsingagjöf og markviss yfirfærsla ábyrgðar Fyrirbyggja spítalasykingar 	ÖRYGGISMENNING <ul style="list-style-type: none"> Hlutfall eininga með virkt stöðumat Fjöldi alvarlegra atvika Spítalasykingar 	50% 13 7,6%	70% 0 6,5%
ÞJÓNUSTA <ul style="list-style-type: none"> Þróa og innleiða meðferðarferla Stytta bið eftir þjónustu 	ÞJÓNUSTA <ul style="list-style-type: none"> Meðallegutími, dagar Gæði útskrifta skv. þjónustukönnun (á skala 1-10) Hlutfall sjúklinga á biðlista sem beðið hafa meira en 3 mánuði eftir meðferð 	7,9 6,9 67%	7,0 8,0 50%
MANNAUÐUR <ul style="list-style-type: none"> Efla teymisvinnu og bæta samskipti Markvissar ráðningar og starfsþjálfun 	MANNAUÐUR <ul style="list-style-type: none"> Starfsánægja (á skala 1-5) Veikindahlutfall Starfsmannavelta 	4,1 6,4% 11%	4,3 6% 10%
STÖÐUGAR UMBÆTUR <ul style="list-style-type: none"> Auka gæði og minnka sóun Efla vísindastarf 	STÖÐUGAR UMBÆTUR <ul style="list-style-type: none"> Hlutfall eininga með virkt umbótastarf 	60%	70%

Árangursvísar

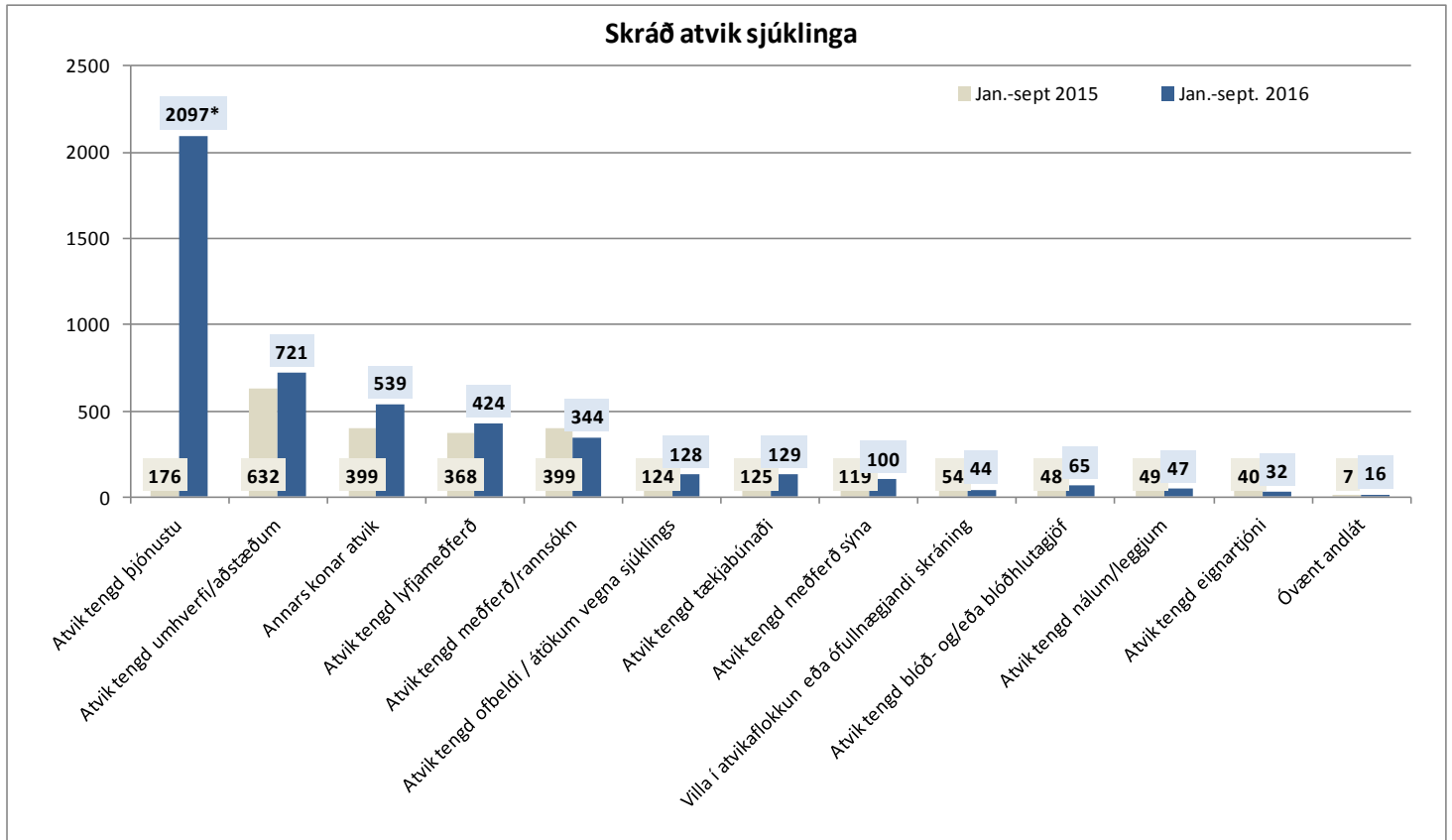
Árangursvísar Landspítala 2016

	jan.	febr.	mars	apríl	maí	júní	júlí	Ágúst	Sept.	Markmið 2016
Öryggismening										
Hlutfall eininga með virkt stöðumat	56%	57%	-	59%	-	-	-	-	65%	70%
Fjöldi alvarlegra atvika	2	2	1	0	2	1	1	3	2	0
Spítalasykingar ¹⁾ (mælt x3 á ári)	-	9,0%	-	-	6,3%	-	-	6,4%	-	6,5%
Þjónusta										
Meðallegutími, dagar ²⁾	8,1	8,1	8,1	7,5	7,4	7,4	8,6	7,6	7,6	7,0
Gæði útskrifta skv. þjónustukönnun (á skala 1-10) ³⁾	-	-	-	6,7	-	-	-	-	-	8,0
Hlutfall aðgerða þar sem sjúklingar á biðlista hafa verið lengur en 3 mánuði eftir meðferð	69%	69%	69%	70%	69%	71%	73%	74%	71%	50%
Mannauður										
Starfsánægja (á skala 1 - 5) ⁴⁾	-	4,02	-	-	3,84	-	-	-	-	4,3
Veikindahlutfall (án kauplausra veikinda sem eru 0,3%)	7,5%	7,9%	7,2%	6,5%	6,1%	5,6%	4,8%	5,7%	6,5%	6,0%
Starfsmannavelta (sl. 12 mánuði) ⁵⁾	13,2%	13,1%	13,4%	13,5%	14,2%	14,1%	13,9%	13,6%	12,8%	10,0%
Stöðugar um bætur										
Hlutfall eininga með virkt umbótarstarf	64%	64%	65%	71%	-	-	-	-	75%	70,0%

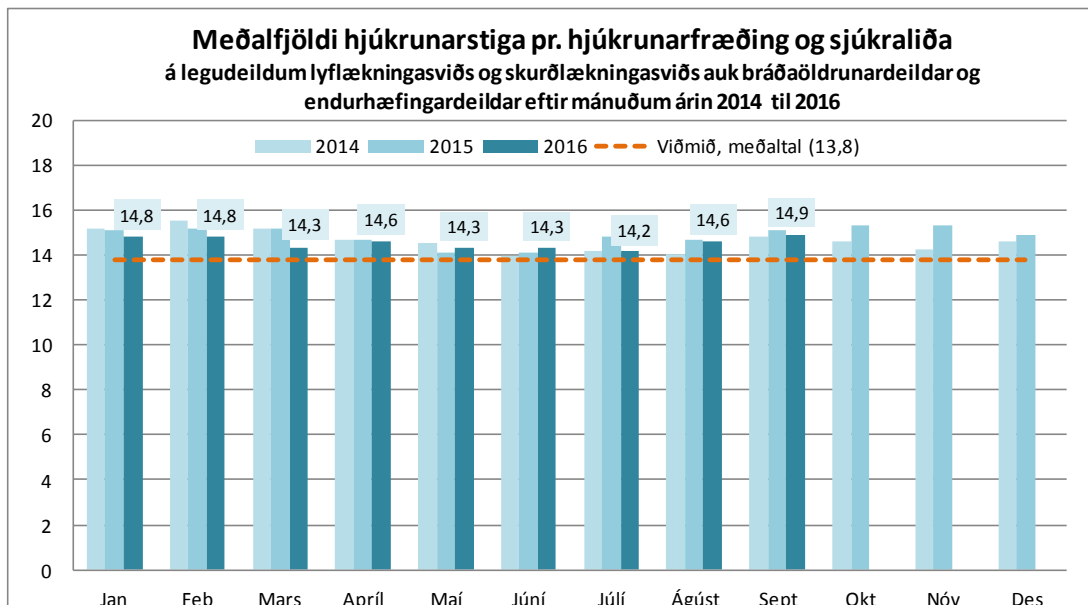
1) Fjöldi sjúklinga með spítalasykingu/fjölda innliggjandi sjúklinga á þeim deildum sem könnun á algengi er framkvæmd. Um er að ræða þversniðskönnun á einum degi á hverjum ársfjórðungi (febr.-maí-ágúst-nóv). Undanfarin ár hafa bara náðst 3 mælingar/ár vegna mannekklu í verkefnið. 2) Legur lengri en 6 mánuðir undanskildar. 3) Útkoma einnar valinnar spurningar um samráð við sjúkling um útskrift í árlegri þjónustukönnun sjúklinga: „Fannst þér þú höfð/hafður með í ráðum þegar teknar voru ákvarðanir um útskrif þína af spítalanum“. 4) Útkoma einnar valinnar spurningar um starfsánægju í starfsumhverfiskönnun: „Þegar á heildina er lítið er ég ánægð/-ur í starfi“. 5) Útreikningur starfsmannaveltu hefur verið endurskoðaður og nú eru starfsmenn sem hætta og hefja störf aftur innan tímabilsins taldir með, en voru það ekki áður.



Atvik sjúklinga og mönnun legudeilda miðað við hjúkrunarálag



* Nýverið var tekin upp skráning á flæðishindrunum sem atvik. Þau tilvik eru orðin nær 2.000 það sem af er ári og skýrir það fjölgun skráðra atvika milli ára.



Hjúkrunarstig eru reiknuð daglega fyrir legudeildir á lyf- og skurðlækningasviði, auk bráðaöldrunardeildar og endurhæfingardeildar á flæðisviði, með Rafaela sjúklingaflokkunarkerfinu. Það nær yfir metnar hjúkrunarþarfir sjúklinga, umreiknaðar í hjúkrunarstig, sem síðan er deilt niður á hvern skráðan starfsmann.

Æskilegt viðmið er fundið fyrir hverja og eina deild sem lýsir því vinnuumfangi sem ásettannlegt er talið fyrir hvern hjúkrunarfræðing og sjúkraliða á viðkomandi deild.

Lykiltölur LSH

Lykiltölur LSH

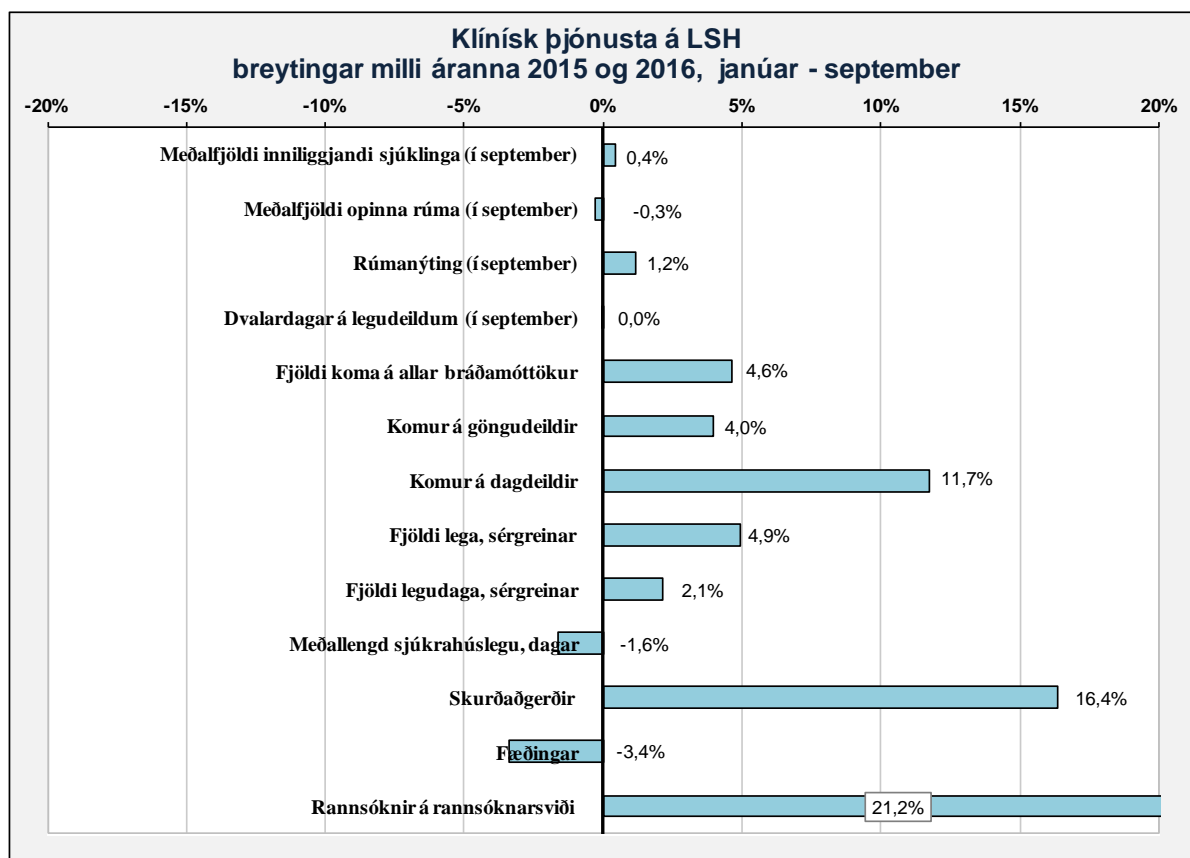
	September 2016	September 2015	Breyting milli ára	Hlutfallsleg breyting
Klínísk þjónusta				
Meðalfjöldi innliggjandi sjúklinga	645	642	3	0,4%
Meðalfjöldi opinna rúma	671	673	-2	-0,3%
Rúmanýting	96%	95%	1%	1,2%
Dvalardagar á legudeildum	19.246	19.247	-1	0,0%
	Jan.-sept. 2016	Jan.-sept. 2015	Breyting milli ára	Hlutfallsleg breyting
Fjöldi koma á allar bráðamóttökur	78.221	74.779	3.442	4,6%
Komur á göngudeildir	170.914	164.403	6.511	4,0%
Komur á dagdeildir	65.543	58.666	6.877	11,7%
Fjöldi lega, sérgreinar	19.849	18.919	930	4,9%
Fjöldi legudaga, sérgreinar	170.269	166.718	3.551	2,1%
Meðallengd sjúkrahúslegu, dagar ¹⁾	7,8	7,9	-0,1	-1,6%
Skurðaðgerðir	15.068	12.949	2.119	16,4%
Fæðingar	2.242	2.320	-78	-3,4%
Rannsóknir á rannsóknarsviði ²⁾	1.673.948	1.381.274	292.674	21,2%
Öryggi sjúklinga				
Skráð atvik sjúklinga ³⁾	4.686	2.540	2.146	84,5%
Rekstur ⁴⁾				
	Gjöld	Áætlun	Frávik	Hlutfallsleg breyting
Rekstrargjöld, frávik frá áætlun	37.337	36.549	-787	-2,2%

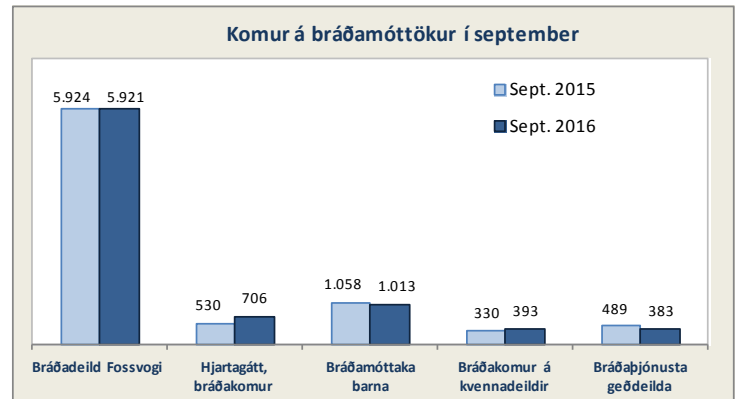
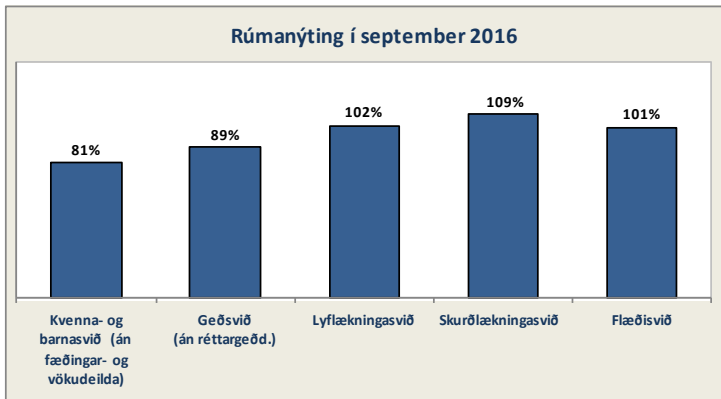
Að teknu tilliti til verkfalla 2015 er fjölgun legudaga=0,9% koma á göngudeild og dagdeildir=3,0% skurðaðgerða=8,8%

Ef einnig er tekið tillit til biðlistaátaks er fjölgun skurðaðgerða **2,9%**

Áhrif verkfalla á rannsóknir er erfitt að meta.

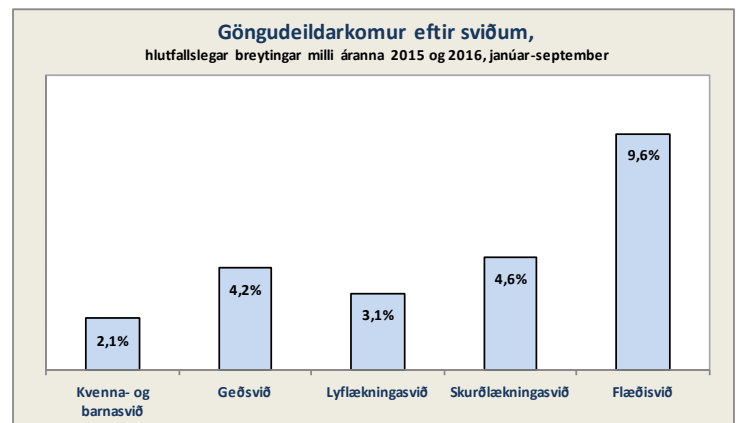
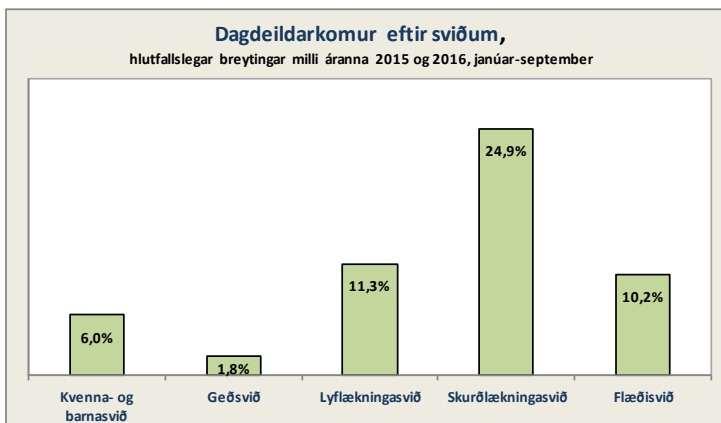
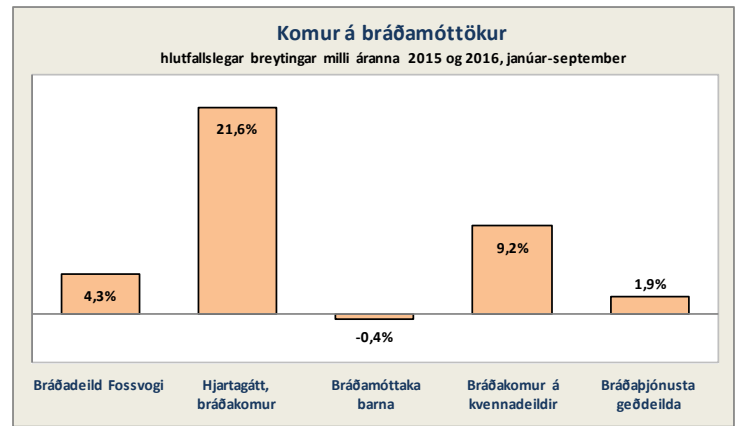
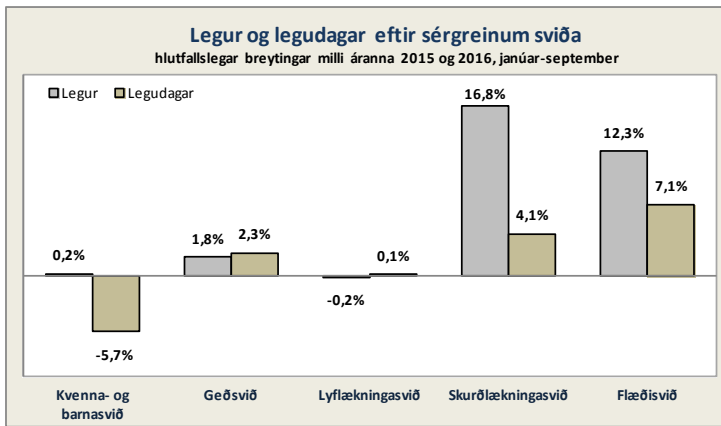
1) Hér er fyrir bæði árin birtur raun meðallegutími þeirra sjúklinga sem hafa útskrifast frá áramótum, talið frá innskriftardegi til útskriftardags, án útlaga (m.v. legulengdina 6 mán). Langlegusjúklingar hafa í gegnum tíðina haft nokkur áhrif til hækkunar á meðallegutíma á spítalanum. Þar sem meginþorri lega er styttri en 6 mánuðir er meðallegutími þess hóps birtur hér. 2) Þetta eru allar rannsóknir framkvæmdar á LSH, fyrir sjúklinga LSH og aðra landsmenn auk aðsendra sýna. 3) Nýverið var tekin upp skráning á flæðishindrunum sem atvik. Þau tilvik eru orðin nær 2.000 það sem af er ári og skýrir að einhverju leyti fjölgun skráðra atvika milli ára. **Ath fyrri hluta árs 2015 var skert valkvæð starfsemi vegna verkfalla sem skýrir að einhverju leyti aukna starfsemi milli ára.** 4) Fjárhæðir í milljónum króna.





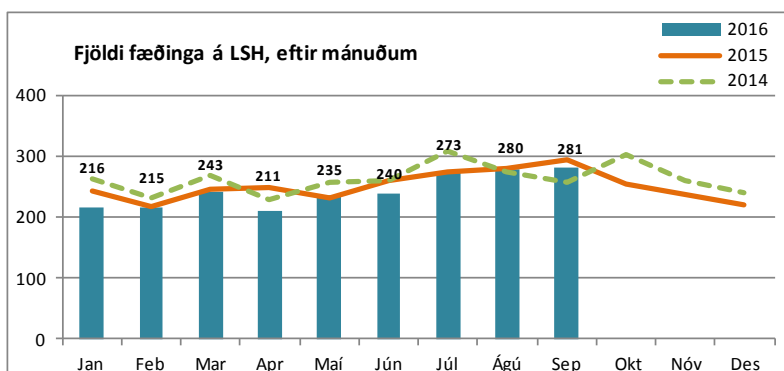
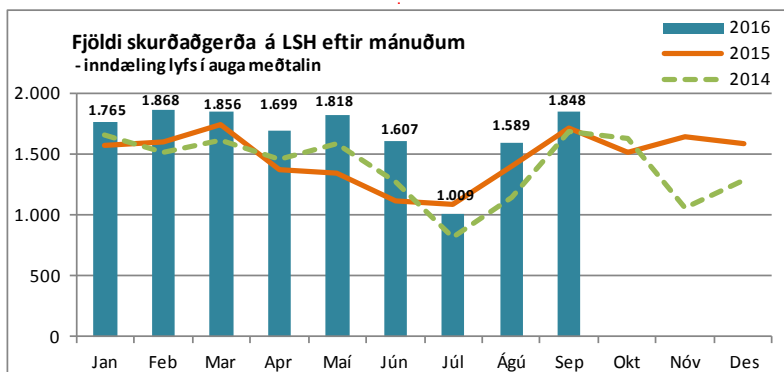
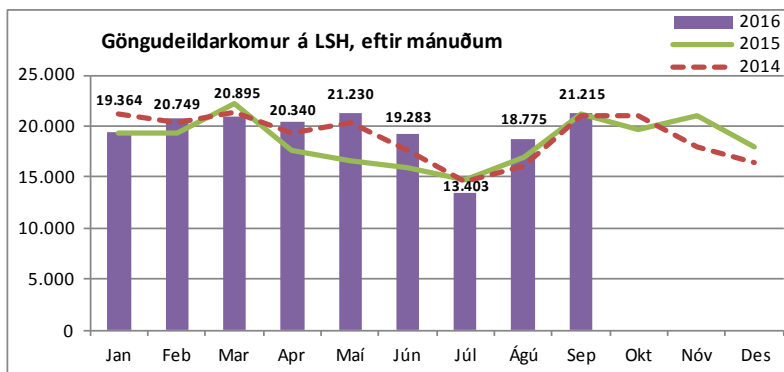
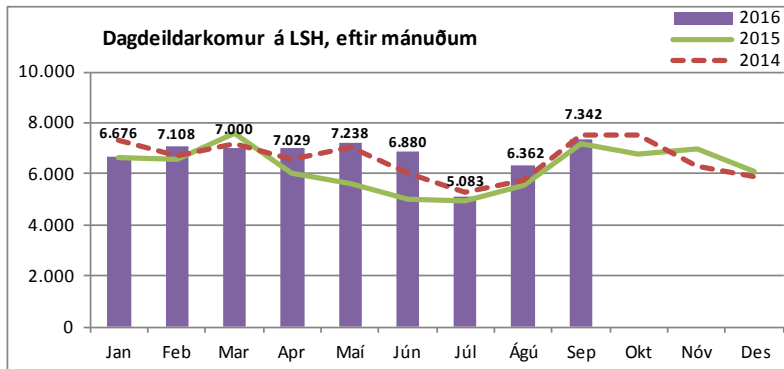
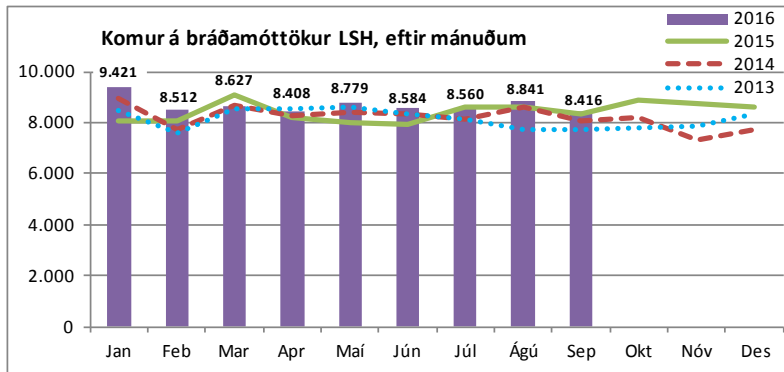
Starfsemistölur janúar - september, breytingar milli ára 2015 og 2016

áhrif verkfalla í minni starfsemi 2015 eru víða sýnileg

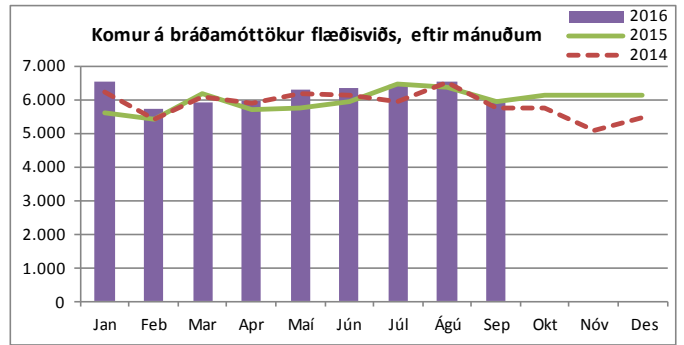
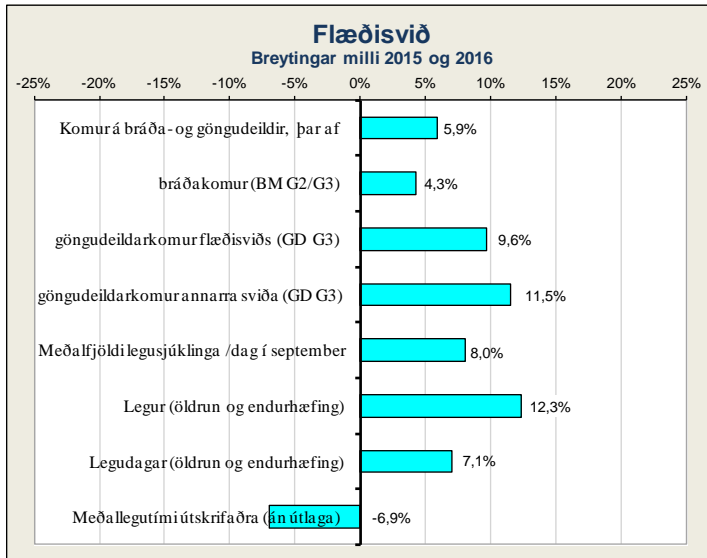


Nokkrar starfsemistölur niður á mánuði, frá árinu 2014 til 2016

hér má víða sjá áhrif verkfalla í minni starfsemi haustið 2014 og fyrri hluta árs 2015



Flæðisvið

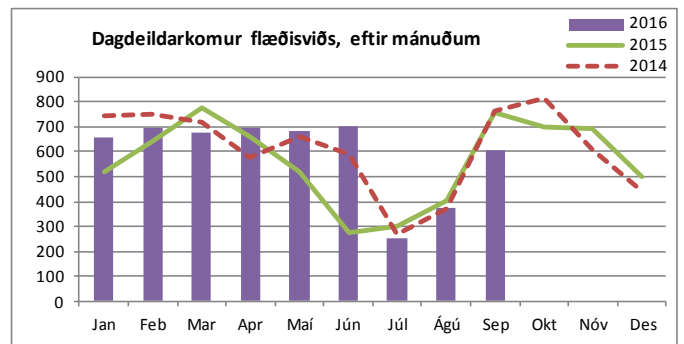
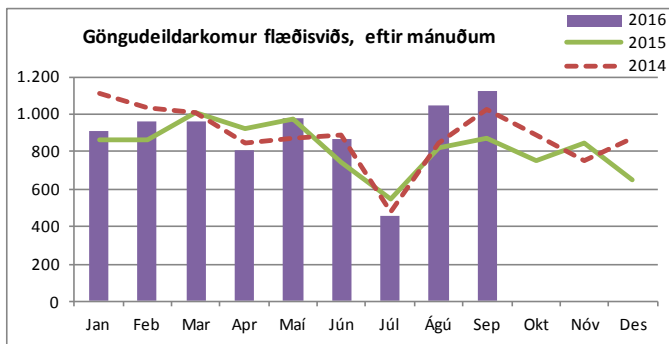


Komur á dagdeildir og klínískar rannsóknardeildir (innliggjandi sjúklingar meðaldir)

	September 2016		Janúar - september		
	Komur	Meðalfjöldi /virkan dag	2016	2015	Breyting milli ára
Dagdeild endurhæfingar	347	16	3.358	2.894	16,0%
Dagdeild aldraðra	257	12	1.991	1.962	1,5%
Flæðisvið samtals	604	27	5.349	4.856	10,2%

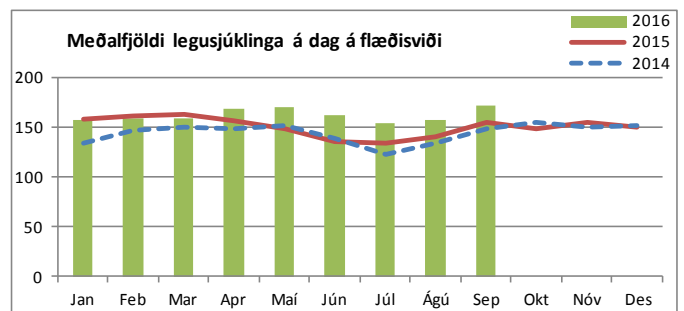
Bráðamóttökur

	Komur		Fjöldi koma janúar - sept.			Breyting milli ára	Meðalfjöldi á dag		Innlagnir í kjölfar komu			Hlutfall innlagna	
	Sept. 2016	Sept. 2015	2016	2015	Mismunur		2016	2015	2016	2015	Mismunur	2016	2015
Bráðadeild Fossvogi	5.921	5.924	55.610	53.336	2.274	4,3%	203	195	6.325	6.221	104	11,4%	11,7%
þar af bráðavakt (G2)	2.452	2.550	23.541	23.182	359	1,5%	86	85	5.717	5.711	6	24,3%	24,6%
gönguvakt (G2)	412	398	3.705	3.539	166	4,7%	14	13	122	89	33	3,3%	2,5%
gönguvakt (G3)	3.057	2.976	28.364	26.615	1.749	6,6%	104	97	486	421	65	1,7%	1,6%



Komur á göngudeildir ¹⁾

	September 2016		Janúar - september		
	Komur	Meðalfjöldi /virkan dag	2016	2015	Breyting milli ára
Áfallahjálpi	87	4,0	600	351	70,9%
Endurkomur bráðalækninga (m. innliggjandi)	290	13	2.356	2.130	10,6%
Hjúkrunarmóttaka (G3)	110	5	845	835	1,2%
Göngudeild lyfjagjafa	266	12	1.385	1.703	-18,7%
Endurhæfingarlækningar (R1 og R3)	77	4	714	282	153,2%
Öldrunarlækningar Landakoti	258	12	1.934	1.845	4,8%
Komur sem tilheyra flæðisviði alls	1.088	49	7.834	7.146	9,6%
Komur á móttöku G3 sem tilheyra SKU (bækun og innk.)	1.324	60	11.489	10.300	11,5%
Flæðisvið samtals	2.412	110	19.323	17.446	10,8%



1) Hér eru einungis taldar göngudeildarkomur, ekki þjónusta við innliggjandi sjúklinga eða sjúklinga á dagdeildum. Símtöl undanskilin.

Legur eftir þjónustuflokkum

	September 2016		Janúar - september								
	Legudagar	Meðalfjöldi sjúkl./dag	Legudagar			Legur			Meðallegutími		
			2016	2015	Breyting milli ára	2016	2015	Breyting milli ára	2016	2015	Breyting milli ára
Endurhæfingarlækningar	615	20,5	5.490	5.754	-4,6%	167	163	2,5%	38,1	41,8	-8,9%
Öldrunarlækningar ²⁾	3.188	149,7	26.795	23.361	14,7%	921	780	18,1%	33,5	33,6	-0,3%
Öldrun, biðeild	1.279	42,6	11.873	12.131	-2,1%	226	227	-0,4%	66,9	67,7	-1,2%
Flæðisvið samtals ¹⁾	5.082	212,8	44.158	41.246	7,1%	1.314	1.170	12,3%	30,9	33	-6,9%

1) Hér er fyrir bæði árin birtur raun meðallegutími þeirra sjúklinga sem hafa útskrifast frá áramótum, talið frá innskriftardegi til útskriftardags. Hér eru samtölur fyrir meðallegutíma sviðanna birtar án útlaga (m.v. 6 mán.), en meðallegutími einstakra sérgreina birtur með útlögum. Bandstrik merkir að ekki var um neina útskrift að ræða á tímabilinu og því ekki birt tala.

2) Opnuð var ný deild á Landakoti í mars 2016, útskriftardeild aldraðra.

Dvalir e. legudeildum ¹⁾

	September 2016 (aðeins einn mánuður)				
	Meðalfjöldi sjúkl./sólárhring	Meðalfjöldi opinna rúma/mán.	Rúma-nýting	Dvalardagar (yfir nótt)	Meðaldvalartími útskrifaðra sjúklinga í sept.
Endurhæfingardeild (R2)	20,4	21	97%	613	36,9
Útskriftardeild aldraðra (Lk-L2)	14,5	14	104%	435	22,4
Bráðaöldrunarlækningadeild (B4)	21,8	22	99%	654	19,0
Öldrunardeild H (Vífilsstöðum)	42,0	41	102%	1.279	65,1
Öldrunarlækningadeild A (K1)	20,0	20	100%	600	46,5
Öldrunarlækningadeild B (K2)	20,9	20	105%	627	44,3
Öldrunarlækningadeild C (L4)	14,8	14	106%	445	47,5
Öldrunarlækningadeild F (L3), 5 daga deild	14,1	15	94%	422	7,9
Flæðisvið samtals	168,5	167	101%	5.075	27,9

1) Fjöldi dvalardaga eftir legudeildum getur verið nokkuð frábrugðinn tölum um legudaga eftir þjónustuflokkum (sérgreinum) sviða m.a. vegna þess að nokkrar deildir eru með innliggjandi sjúklinga frá þjónustuflokki (sérgrein) sem tilheyrir öðru sviði en legudeildin. Tölur um fjölda innskrifta, útskrifta og dvalardaga eftir deildum eru aðgengilegar stjórnendum í Gagnagátt LSH í skýrslunni „Legur og legudagar“ undir „dvalir“.

Talmeinafræðingar

(Gögn frá starfsárinu)

	Jan.-sept.		Breyting milli ára
	2016	2015	
Viðtöl og meðferðir	3.557	3.362	5,8%

Sjúkrabjálfun ¹⁾

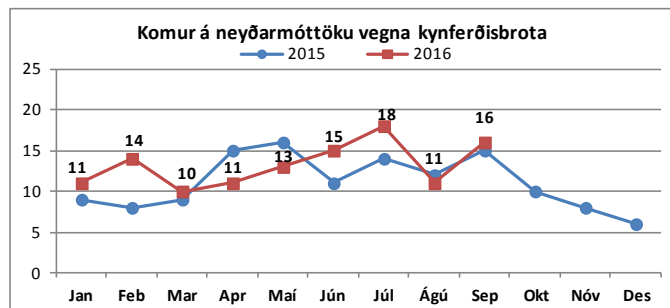
	Fjöldi jan.-sept.		Mism. milli ára	Breyting milli ára
	2016	2015		
Fossvogur (B1)	35.877	31.092	4.785	15,4%
Grensás (R1)	18.306	17.735	571	3,2%
Hringbraut (14D)	16.188	17.695	-1.507	-8,5%
Kleppur	579	800	-221	-27,6%
Landakot (K3)	14.757	12.768	1.989	15,6%
Alls	85.707	80.090	5.617	7,0%

1) Ambulant komur og þjálfun innliggjandi.

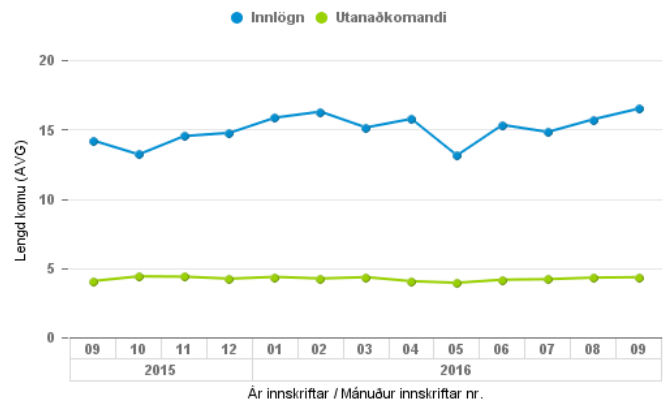
Iðjubjálfun ¹⁾

	Fjöldi jan.-sept.		Mism. milli ára	Breyting milli ára
	2016	2015		
BUGL	1.070	861	209	24,3%
Fossvogur (B1)	5.272	3.846	1.426	37,1%
Grensás (R1)	5.481	5.083	398	7,8%
Hringbraut (14D)	683	888	-205	-23,1%
Hringbraut (31C)	1.192	1.753	-561	-32,0%
Kleppur	2.602	2.194	408	18,6%
Landakot (K3)	3.780	3.270	510	15,6%
Alls	20.080	17.895	2.185	12,2%

1) Ambulant komur og þjálfun innliggjandi.



Meðaldvalartími á BMT - innlagðir og þeir sem fóru heim (utanaðkomandi)



Sjúkrahúsapótek

(Gögn frá apóteki)

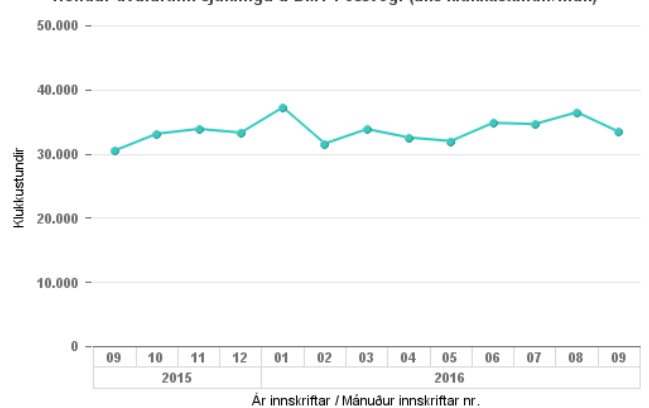
	Samtals jan.-sept.		Breyting milli ára
	2016	2015	
Lyfjablöndur			
Krabbameinslyf	11.186	10.134	10,4%
Inflíximab	1.488	1.222	21,8%
Næring í æð:			
Sjúklingar á LSH (án vökudeilda)	2.475	2.330	6,2%
Sjúklingar á LSH sérblöndur	44	151	-70,9%
Vökudeild næring	171	438	-61,0%
Vökudeild lyfjasprautur	270	351	-23,1%
Sjúklingar utan LSH	701	656	6,9%
Sjúklingar utan LSH sérblöndur	818	572	43,0%
Augndropar	211	213	-0,9%
Verkjadreypi í poka / hylki	225	249	-9,6%
Epidural verkjadreypi (BFA)	562	487	15,4%
Annað	190	101	-
Samtals	18.341	16.904	9%
Viðtöl og ráðgjöf lyfjafræðinga ¹⁾			
Flæðisvið	585	858	-32%
Geðsvið	1	8	-88%
Kvenna- og barnasvið	9	11	-18%
Lyflækningasvið	873	1.062	-18%
Skurðlækningasvið	444	755	-41%
Aðgerðasvið	4	-	-
Ráðgjöf um næringu í æð ²⁾	515	511	1%
Samtals	2.431	3.205	-24%
Miðstöð lyfjaupplýsinga, fyrirspurnir ³⁾	140	131	7%

1) Flokkunin nú er samkvæmt skipuriti sviðanna sex, í fyrsta sinn hjá okkur er aðgerðasvið aðgreint frá skurðlækningasviði, öldrun og endurhæfing með flæðisviði. Lækkun er vegna fækkunar lyfjafræðinga í starfi um 2-3 á tímabilinu m.v. sama tíma 2015.

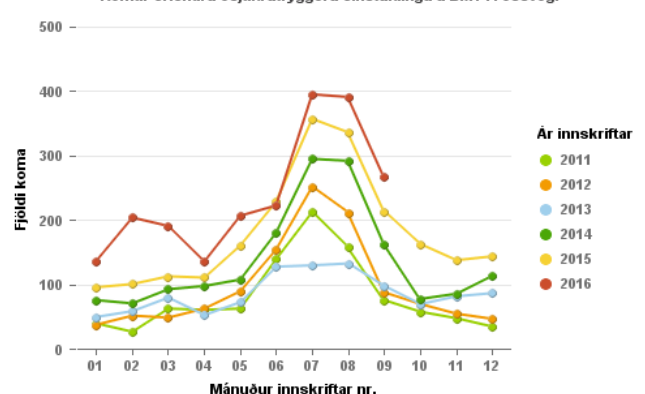
2) Hækkun í Ráðgjöf í næringu í æð, er vegna stöðugildis lyfjafræðings þar og markvissari vinnu í ráðgjöf og eftirfylgni.

3) Hækkun í miðstöð lyfjaupplýsinga er vegna markvissari skráningar í gagnagrunninum MI Databank.

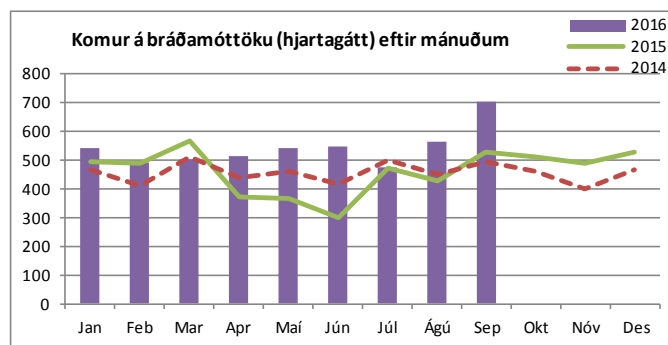
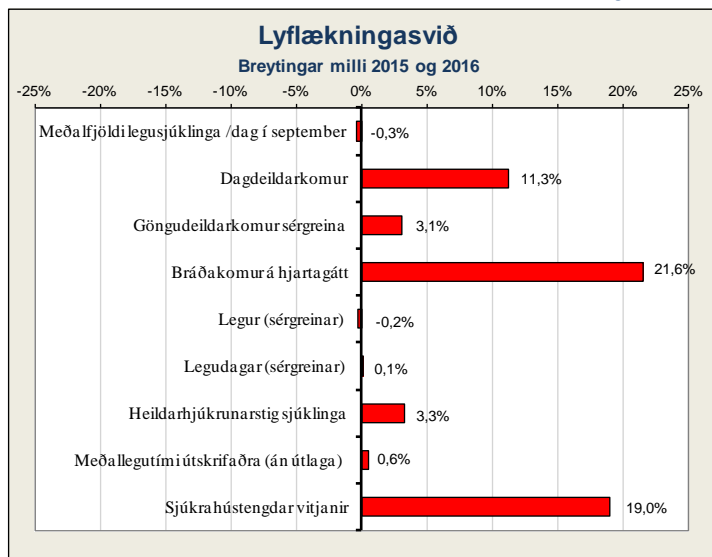
Heildar dvalartími sjúklinga á BMT Fossvogi (alls klukkustundir/mán)



Komur erlendra ósjúkratryggðra einstaklinga á BMT í Fossvogi



Lyflækningasvið



Bráðamóttökur

	Komur		Fjöldi koma janúar - sept.			Breyting milli ára	Meðalfjöldi á dag		Innlagnir í kjölfar komu			Hlutfall innlagna	
	Sept. 2016	Sept. 2015	2016	2015	Mismunur		2016	2015	2016	2015	Mismunur	2016	2015
Hjärtagátt, bráðakomur	706	530	4.889	4.020	869	21,6%	27	24	1.071	859	212	21,9%	21,4%

Legur eftir þjónustuflokkum

	September 2016		Janúar - september								
	Legu-dagar	Meðalfjöldi sjúkl./dag	Legudagar			Legur			Meðallegutími		
			2016	2015	Breyting milli ára	2016	2015	Breyting milli ára	2016	2015	Breyting milli ára
Almennar lyflækningar	409	13,6	3.960	3.756	5,4%	998	942	5,9%	4,0	4,0	0,0%
Innkirtlalækningar	117	3,9	2.904	3.261	-10,9%	244	292	-16,4%	12,2	12,3	-0,8%
Gigtarlækningar	506	16,9	4.229	3.983	6,2%	336	314	7,0%	13,1	13,3	-1,5%
Hjartalækningar	1.085	36,2	9.583	9.182	4,4%	1.551	1.386	11,9%	6,3	6,6	-4,5%
Húð- og kynsjúkdómalækningar	0	0,0	53	106	-50,0%	9	15	-40,0%	5,9	6,9	-14,5%
Lungnalækningar	634	21,1	6.054	6.372	-5,0%	660	644	2,5%	9,4	10,0	-6,0%
Meltingarlækningar	405	13,5	4.083	5.796	-29,6%	511	699	-26,9%	8,5	8,4	1,2%
Nýrnalækningar	274	9,1	1.954	529	269,4%	135	39	246,2%	14,4	14,6	-1,4%
Smitsjúkdómalækningar	534	17,8	3.609	3.291	9,7%	258	275	-6,2%	15,0	11,8	27,1%
Taugalækningar	584	19,5	5.678	5.917	-4,0%	499	588	-15,1%	11,4	10,6	7,5%
Blóðlækningar	459	15,3	4.085	3.885	5,1%	347	376	-7,7%	12,5	10,4	20,2%
Lyflækningar krabbameina	489	16,3	4.522	4.313	4,8%	452	447	1,1%	10,4	10,0	4,0%
Líknandi meðferð	355	11,8	3.021	3.298	-8,4%	182	179	1,7%	17,3	18,9	-8,5%
Lyflækningasvið samtals¹⁾	5.851	151,6	53.735	53.689	0,1%	6.182	6.196	-0,2%	8,8	8,8	0,6%

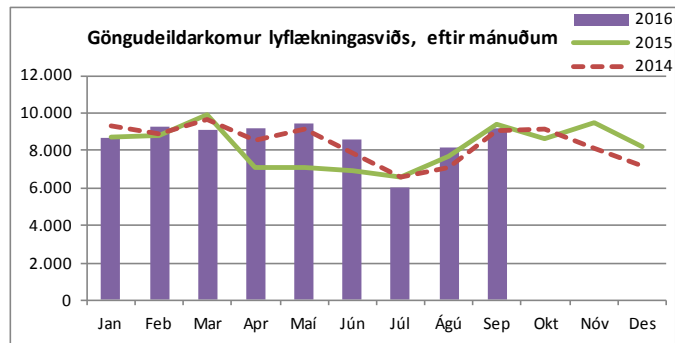
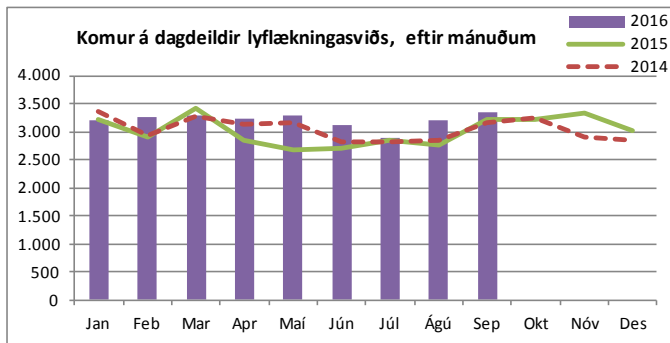
1) Hér er fyrir bæði árin birtur raun meðallegutími þeirra sjúklinga sem hafa útskrifast frá áramótum, talið frá innskriftardegi til útskriftardags. Hér eru samtölur fyrir meðallegutíma sviðanna birtar án útlaga (m.v. 6 mánn.), en meðallegutími einstakra sérgreina birtur með útlögum. Bandstrik merkir að ekki var um neina útskrift að ræða á tímabilinu og því ekki birt tala.

Dvalir e. legudeildum¹⁾

	September 2016 (aðeins einn mánuður)				
	Meðalfjöldi sjúkl./sólárhring	Meðalfjöldi opinna rúma/mán.	Rúma-nýting	Dvalardagar (yfir nótt)	Meðaldvalartími útskrifaðra sjúklinga í sept.
Blóðlækningadeild	14,8	14	106%	444	10,7
Bráðalyflækningadeild (A2)	15,0	15	100%	450	3,9
Gigtar- og alm. lyflækningadeild	15,1	14	108%	452	11,4
Hjartadeild E/G	35,1	34	103%	1.053	5,9
Krabbameinslækningadeild	14,4	15	96%	433	17,9
Líknardeild	11,8	12	99%	355	22,1
Lungnadeild (A6) ²⁾	18,3	17	108%	549	11,3
Meltingar- og nýrnadeild	20,2	19	106%	607	10,8
Smitsjúkdómadeild (A7)	20,6	21	98%	619	20,9
Taugalækningadeild	20,0	20	100%	599	14,3
Lyflækningasvið samtals	185,4	181	102%	5.561	10,0

1) Fjöldi dvalardaga eftir legudeildum getur verið nokkuð frábrugðinn tölum um legudaga eftir þjónustuflokkum (sérgreinum) sviða m.a. vegna þess að nokkrar deildir eru með innliggjandi sjúklinga frá þjónustuflokki (sérgrein) sem tilheyrir öðru sviði en legudeildin. Tölur um fjölda innskrifta, útskrifta og dvalardaga eftir deildum eru aðgengilegar stjórnendum í Gagnagátt LSH í skýrslunni „Legur og legudagar“ undir „dvalir“.

2) Svefnrannsóknir, næturmælingar á A-6 eru taldir í töflunni „Komur á dagdeildir og klínískar rannsóknardeildir“.



Komur á dagdeildir og klínískar rannsóknardeildir (innliggjandi sjúklingar meðtaldir)

	September 2016		Janúar - september		
	Komur	Meðalfjöldi /virkan dag	2016	2015	Breyting milli ára
Dagdeild krabbameinslækninga (11B)	721	33	6.460	5.379	20,1%
Dagdeild blóðlækninga (11C)	427	19	3.743	3.631	3,1%
Nýrnalækningar (Skilun)	660	25	5.951	6.183	-3,8%
Dagdeild gigtar- og alm. lyflækninga (B7)	637	29	5.053	4.788	5,5%
Hjarta- og æðapræðingarstofa	205	9	1.699	1.564	8,6%
Dagdeildarkomur á hjartagátt	175	8	1.222	1.041	17,4%
Svefnrannsóknir, næturmælingar á legud.(A6)	58	3	463	380	21,8%
Dagdeildarkomur, líknardeild	36	2	283	202	40,1%
Meltingarlækningar (speglanir og komur á 13D)	599	27	4.998	3.680	35,8%
Lyflækningasvið samtals	3.518	155	29.872	26.848	11,3%

Komur á göngudeildir ¹⁾

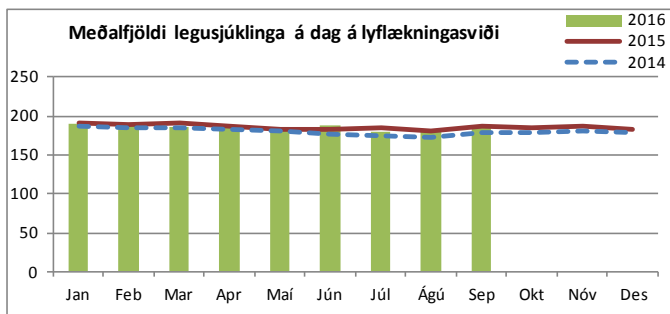
	September 2016		Janúar - september		
	Komur	Meðalfjöldi /virkan dag	2016	2015	Breyting milli ára
Húðsjúkdómar (A1)	488	22	5.948	5.731	3,8%
Kynsjúkdómar (A1)	688	31	5.523	5.778	-4,4%
Taugalækningar (A2)	359	16	3.096	3.292	-6,0%
Göngudeild lyflækninga Fv. (A3), þar af	1.868	85	16.757	15.824	5,9%
gigtarsjúkdómar (A3 og B7)	331	15	2.484	2.780	-10,6%
gd. langvinnra lungnasjúkdóma	54	2	403	397	1,5%
gd. lungnalækninga	278	13	2.566	2.451	4,7%
almennar lyflækningar	35	2	199	193	3,1%
ofnæmislækningar	408	19	3.557	3.483	2,1%
smitsjúkdómalækningar	152	7	1.281	1.193	7,4%
svefnrannsóknir	610	28	6.267	5.327	17,6%
Taugarannsóknir (C2)	154	7	1.509	1.312	15,0%
Hjartarannsóknir	2.191	100	17.307	16.383	5,6%
Innkirtlasjúkdómar (G3, 22B og B3)	446	20	4.172	4.307	-3,1%
Fótamein sykursjúkra	16	-	125	40	-
Hjartagátt (10D), þar af	274	12	2.401	2.963	-19,0%
gd. Hjartagátt	89	4	678	1.050	-35,4%
innskriftir	0	0	464	608	-23,7%
gd. hjartabilunar	185	8	1.259	1.305	-3,5%
Meltingarsjúkdómar (10E)	143	7	949	1.063	-10,7%
Nýrnalækningar (10E), þar af	192	9	1.642	1.515	8,4%
vegna nýraígræðslu	25	1	163	112	45,5%
Geislameðferð	1.119	51	9.284	8.180	13,5%
Blóðlækningar	174	8	1.489	1.398	6,5%
Krabbameinslækningar	467	21	3.442	3.613	-4,7%
Líknardeild, göngudeildarkomur *	4	0,2	37	53	-30,2%
Lyflækningasvið samtals	8.583	390	73.681	71.452	3,1%

Aðgerðir í hjartapræðingu og eftirlit

	Sept. 2016		Janúar - september	
	Fjöldi	2016	2015	Breyting milli ára
Hjartapræðingar, þar af:	149	1.296	1.242	4,3%
kransæðavíkkunar	61	543	450	20,7%
Hlutfall vikkana af öllum þræðingum	41%	42%	36%	15,6%
Gangráðsigræðslur og -skiptingar	28	218	207	5,3%
Gangráðs- og bjargráðsmælingar	372	2.913	2.835	2,8%
Brennsluaðgerðir (Ablationir)	21	107	77	39,0%
Aortalokuaðgerðir	0	13	5	-
Lokanir á opum milli forhólfu hjarta (ASD)	1	15	6	-
Bjargráðsigræðslur	6	40	48	-16,7%

Heimavítjanir

	September 2016		Janúar - september		
	Vítjanir	Meðalfjöldi /dag	2016	2015	Breyting milli ára
Heimahlýning	415	19	3.419	3.154	8,4%
Vítjanir til langveikra lungnasjúklinga	111	5	1.065	613	73,7%
Lyflækningasvið samtals	526	24	4.484	3.767	19,0%



¹⁾ Hér eru einungis taldir göngudeildarkomur, ekki þjónusta við innliggjandi sjúklinga eða sjúklinga á dagdeildum. Símtöl undanskilin.

*Auk þess 21 koma á göngudeild krabbameina.

*Auk þess 270 símtöl vegna ráðgjafar það sem af er ári

Skilunardeild

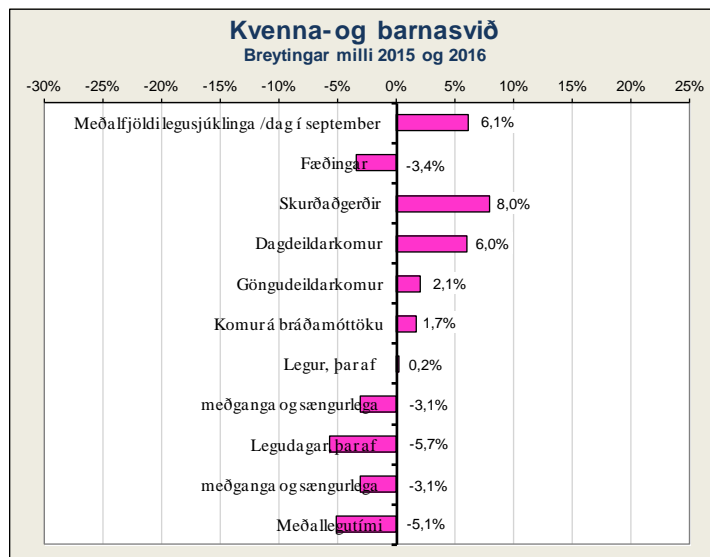
	Fjöldi jan.-sept.		Mism. milli ára	Breyting milli ára
	2016	2015		
Blóðskilun	5.692	5.864	-172	-2,9%
Kviðskilun	110	148	-38	-25,7%
Blóðvöskvasipti	24	29	-5	-17,2%
Alls	5.826	6.041	-215	-3,6%

Rannsóknarstofa í taugalfeðlisfræði

	Fjöldi jan.-sept.		Mism. milli ára	Breyting milli ára
	2016	2015		
Heilarit / svefnheilarit	931	848	83	9,8%
Tauga- og vöðvarit / hrífrít / segulörvun ¹⁾	553	405	148	36,5%
Ísetning / sírit	27	33	-6	-18,2%
Alls	1.511	1.286	225	17,5%

¹⁾ Hrífrít er samheiti yfir mælingar á sjón-, skyn- og heyrnarhrifum.

Kvenna- og barnasvið



Fæðingar

	Sept. 2016	Janúar - september		Breyting milli ára
	Fjöldi	2016	2015	
Fædd börn	291	2.294	2.367	-3,1%
Fæðingar, þar af	281	2.242	2.320	-3,4%
keisaraskurðir	62	394	403	-2,2%
tvíburafæðingar	8	47	45	4,4%
þríburafæðingar	1	2	1	-
Hlutfall fjölbura fæðinga	3,2%	2,2%	2,0%	-
Hlutfall keisaraskurða	22,1%	17,6%	17,4%	-

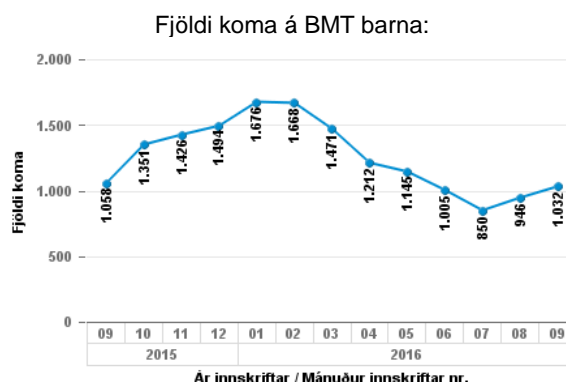
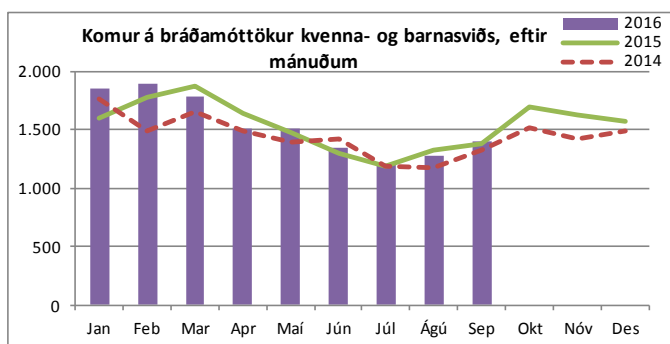
Bráðamóttökur

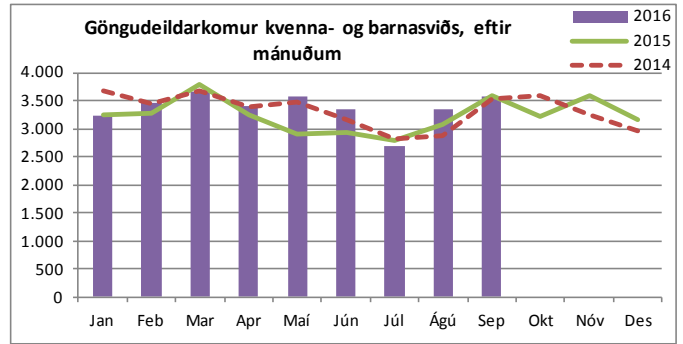
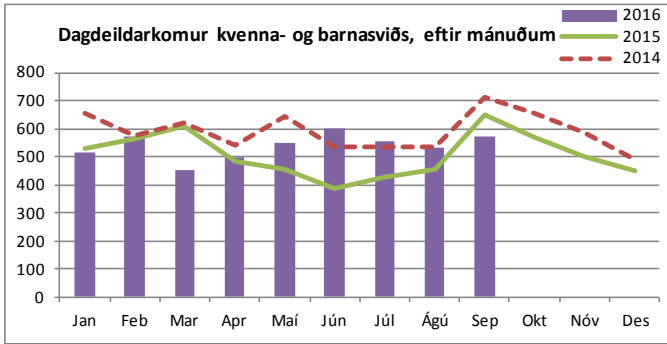
	Komur		Fjöldi koma janúar - sept.			Breyting milli ára	Meðalfjöldi á dag		Innlagnir í kjölfar komu			Hlutfall innlagna	
	Sept. 2016	Sept. 2015	2016	2015	Mismunur		2016	2015	2016	2015	Mismunur	2016	2015
Bráðamóttaka barna	1.013	1.058	10.571	10.618	-47	-0,4%	39	39	601	666	-65	5,7%	6,3%
Kvinnadeildir, bráðakomur	393	330	3.230	2.958	272	9,2%	12	11	590	503	87	18,3%	17,0%
v. kvenlækninga	63	52	688	528	160	30,3%	3	2	126	90	36	18,3%	17,0%
v. meðgöngu og fæðinga, þar af	330	278	2.542	2.430	112	4,6%	9	9	464	413	51	18,3%	17,0%
á deild 22A	172	123	1.257	1.023	234	22,9%	5	4	137	109	28	10,9%	10,7%
á deild 23B	158	155	1.285	1.407	-122	-8,7%	5	5	327	304	23	25,4%	21,6%

Legur eftir þjónustuflokkum

	September 2016		Janúar - september								
	Legudagar	Meðalfjöldi sjúkl./dag	Legudagar			Legur			Meðallegutími		
			2016	2015	Breyting milli ára	2016	2015	Breyting milli ára	2016	2015	Breyting milli ára
Almennar barnalækningar	305	10,2	2.694	2.704	-0,4%	685	753	-9,0%	4,2	3,5	20,0%
Barna- og unglíngageðlækningar	293	9,8	2.511	2.770	-9,4%	177	202	-12,4%	15,5	14,9	4,0%
Barnaskurðlækningar	124	4,1	1.109	1.315	-15,7%	456	463	-1,5%	2,6	3,0	-13,3%
Hvildarinnlagnir - börn	122	4,1	1.141	1.066	7,0%	296	263	12,5%	3,9	4,1	-4,9%
Nýburalækningar	493	16,4	2.775	3.742	-25,8%	280	292	-4,1%	10,4	12,9	-19,4%
Kvenlækningar	180	6,0	1.850	1.372	34,8%	726	548	32,5%	2,5	2,5	0,0%
Meðganga og sængurlega	770	25,7	5.919	6.109	-3,1%	2.797	2.886	-3,1%	2,1	2,0	5,0%
Kvenna- og barnasvið samtals¹⁾	2.287	76,2	17.999	19.078	-5,7%	5.417	5.407	0,2%	3,3	3,5	-5,1%

1) Hér er fyrir bæði árin birtur raun meðallegutími þeirra sjúklinga sem hafa útskrifast frá áramótum, talið frá innskriftardegi til útskriftardags. Hér eru samtölur fyrir meðallegutíma sviðanna birtar án útlaga (m.v. 6 mán.), en meðallegutími einstakra sérgreina birtur með útlögum. Bandstrik merkir að ekki var um neina útskrift að ræða á tímabilinu og því ekki birt tala.





Komur á dagdeildir og klínískar rannsóknardeildir (innliggjandi sjúklingar meðtaldir)

	September 2016		Janúar - september		
	Komur	Meðalfjöldi /virkan dag	2016	2015	Breyting milli ára
Dagdeild barna	167	8	1.202	1.040	15,6%
Dagdeild mæðravendur (22B)	216	10	1.930	1.736	11,2%
Dagdeildarkomur kvenlækninga (21A)	159	7	1.198	1.053	13,8%
Dagdeildarkomur á vökudeild	21	1	292	392	-25,5%
Rjóður, dagdeild	1	0	142	313	-
Dagdeildarkomur á 22A	6	0,3	62	18	244,4%
Kvenna- og barnasvið samtals	570	26	4.826	4.552	6,0%

Komur á göngudeildir ¹⁾

	September 2016		Janúar - september		
	Komur	Meðalfjöldi /virkan dag	2016	2015	Breyting milli ára
Barna- og unglíngageðdeild (m íþjúbjálfun)	464	21	3.974	4.153	-4,3%
Göngudeild Barnaspítala	1.023	47	8.576	9.026	-5,0%
Kvenlækningar, innskriftir	18	1	171	182	-6,0%
Göngudeild kvenlækninga	433	20	3.633	3.317	9,5%
Fósturgreiningardeild	826	38	7.892	7.768	1,6%
Mæðravend	652	30	4.723	3.930	20,2%
Kvenna- og barnasvið samtals	3.416	155	28.969	28.376	2,1%

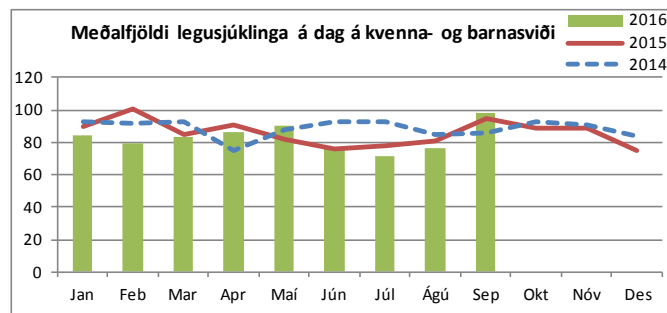
¹⁾ Hér eru einungis taldar göngudeildarkomur, ekki þjónusta við innliggjandi sjúklinga eða sjúklinga á dagdeildum. Símtöl undanskilin.

Dvalir e. legudeildum ¹⁾

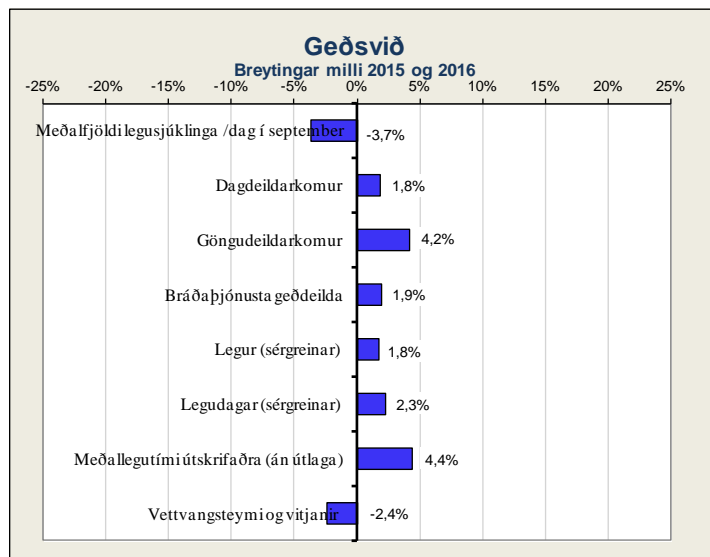
	September 2016 (aðeins einn mánuður)				
	Meðalfjöldi sjúkl./sólárhring	Meðalfjöldi opinna rúma/mán.	Rúmanýting	Dvalardagar (yfir nótt)	Meðaldvalartími útskrifaðra sjúklinga í sept.
Barna- og unglíngageðdeild BUGL, 5 daga deild	13,3	17	78%	293	9,1
Barnadeild	14,0	20	70%	420	2,9
Fæðingavakt	5,3	9	59%	159	0,6
Kvenlækningadeild	12,2	12	101%	365	2,6
Meðgöngu- og sængurlegudeild	21,0	24	88%	630	1,7
Rjóður	4,1	7	58%	122	4,4
Vökudeild	16,1	22	73%	483	9,0
Kvenna- og barnasvið samtals²⁾	86,0	111	81%	2.472	2,1

¹⁾ Fjöldi dvalardaga eftir legudeildum getur verið nokkuð frábrugðinn tölum um legudaga eftir þjónustuflokkum (sérgreinum) sviða m.a. vegna þess að nokkrar deildir eru með innliggjandi sjúklinga frá þjónustuflokki (sérgrein) sem tilheyrir öðru sviði en legudeildin. Tölur um fjölda innskrifta, útskrifta og dvalardaga eftir deildum eru aðgengilegar stjórnendum í Gagnagátt LSH í skýrslunni „Legur og legudagar“ undir „dvalir“.

²⁾ Rúmanýting alls er reiknuð án fæðingardeilda og vökudeilda.

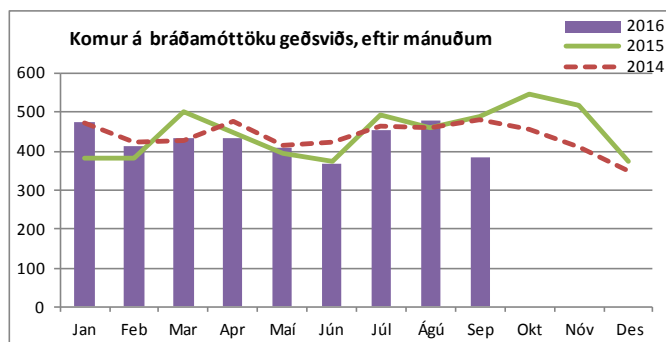


Geðsvið



Heimavitjanir

	September 2016		Janúar - september		
	Vitjanir	Meðalfjöldi /dag	2016	2015	Breyting milli ára
Samfélagsþjónusta geðsviðs	137	6,2	1.292	1.324	-2,4%
Vitjanir frá göngudeild á Kleppi	26	1,2	221	226	-2,2%
Geðsvið samtals	163	7	1.513	1.550	-2,4%



Bráðamóttökur

	Komur		Fjöldi koma janúar - sept.			Breyting milli ára	Meðalfjöldi á dag		Innlagnir í kjölfar komu			Hlutfall innlagna	
	Sept. 2016	Sept. 2015	2016	2015	Mismunur		2016	2015	2016	2015	Mismunur	2016	2015
Geðeildir, bráðakomur	383	489	3.921	3.847	74	1,9%	14	14	684	749	-65	17,4%	19,5%

Legur eftir þjónustuflokkum

	September 2016		Janúar - september								
	Legudagar	Meðalfjöldi sjúkl./dag	Legudagar			Legur			Meðallegutími		
			2016	2015	Breyting milli ára	2016	2015	Breyting milli ára	2016	2015	Breyting milli ára
Almennar geðlækningar (og fíknimeðferð)	1.695	56,5	14.811	14.657	1,1%	1.450	1.430	1,4%	10,8	10,4	3,8%
Geðlækningar, endurhæfing	1.044	34,8	9.301	8.983	3,5%	159	155	2,6%	69,5	78,9	-11,9%
Réttargeðlækningar	323	10,8	3.208	3.078	4,2%	37	32	15,6%	108,0	118,5	-
Geðsvið samtals¹⁾	3.062	102,1	27.320	26.718	2,3%	1.646	1.617	1,8%	14,1	13,5	4,4%

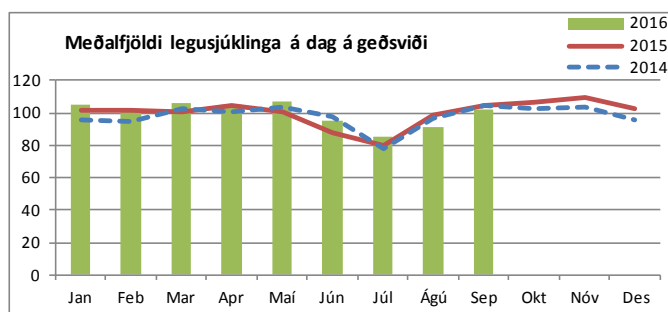
1) Hér er fyrir bæði árin birtur raun meðallegutími þeirra sjúklinga sem hafa útskrifast frá áramótum, talið frá innskriftardegi til útskriftardags. Hér eru samtölur fyrir meðallegutíma sviðanna birtar án útlaga (m.v. 6 mán.), en meðallegutími einstakra sérgreina birtur með útlögum. Bandstrik merkir að ekki var um neina útskrift að ræða á tímabilinu og því ekki birt tala.

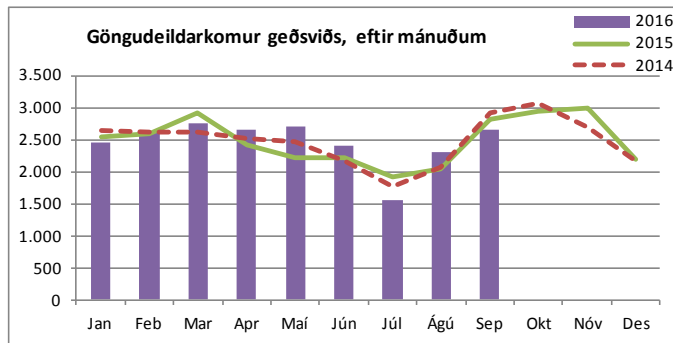
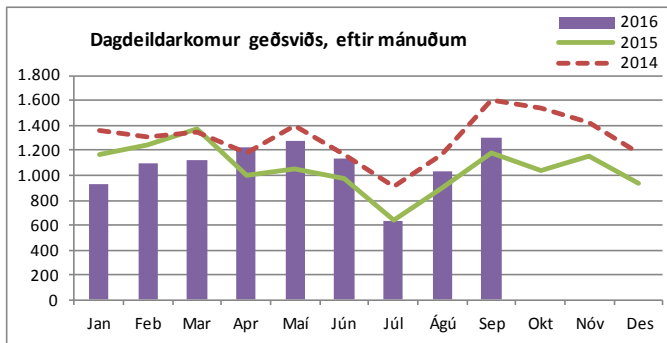
Dvalir e. legudeildum¹⁾

	September 2016 (aðeins einn mánuður)				
	Meðalfjöldi sjúkl./sólarhring	Meðalfjöldi opinna rúma/mán.	Rúmanýting	Dvalardagar (yfir nótt)	Meðaldvalartími útskrifaðra sjúklinga í sept.
Bráðageðdeild 32CB, bráðaherbergi	0,3	1	-	8	0,6
Bráðageðdeild 32C	8,4	10	84%	252	11,5
Endurhæfingargeðdeild, 5-daga deild	7,4	8	93%	223	-
Endurhæfingargeðdeild	11,9	12	99%	357	25,8
Laugarásinn meðferðargeðdeild (Endurhæfing LR)	4,6	7	66%	139	50,8
Móttökugeðdeild 32A	16,7	17	98%	501	9,4
Móttökugeðdeild fíknimeðferðar (33A)	13,8	15	92%	415	5,6
Móttökugeðdeild 33C	17,2	16	108%	516	8,4
Réttargeðdeild	5,0	9	56%	150	-
Sérhæfð endurhæfingargeðdeild	10,0	10	100%	325	51,0
Öryggisgeðdeild	5,8	8	72%	173	-
Geðsvið samtals²⁾	101,1	113	89%	3.059	10,3

1) Fjöldi dvalardaga eftir legudeildum getur verið nokkuð frábrugðinn tölum um legudaga eftir þjónustuflokkum (sérgreinum) sviða m.a. vegna þess að nokkrar deildir eru með innliggjandi sjúklinga frá þjónustuflokki (sérgrein) sem tilheyrir öðru sviði en legudeildin. Tölur um fjölda innskrifta, útskrifta og dvalardaga eftir deildum eru aðgengilegar stjórndendum í Gagnagátt LSH í skýrslunni „Legur og legudagar“ undir „dvalir“.

2) Rúmanýting alls er reiknuð án réttargeðeilda.





Komur á dagdeildir og klínískar rannsóknardeildir (innliggjandi sjúklingar meðtaldir)

	September 2016		Janúar - september		
	Komur	Meðalfjöldi /virkan dag	2016	2015	Breyting milli ára
Laugarásinn meðferðargeðdeild (LR)	617	28	5.006	5.659	-11,5%
Dagdeild fíknimeðferðar	323	15	2.024	1.733	16,8%
Dagdeild Hvítabandi (m. lífsfærni)	223	10	1.621	1.373	18,1%
Dagdeild átröskunar	118	5	1.035	601	72,2%
Dagd. komur á endurhæfingargeðdeild	0	0,0	55	199	-72,4%
Geðsvið samtals	1.281	30	9.741	9.565	1,8%

Komur á göngudeildir ¹⁾

	September 2016		Janúar - september		
	Komur	Meðalfjöldi /virkan dag	2016	2015	Breyting milli ára
Félagsráðgjöf, utan geðsviðs	153	7	1.275	1.347	-5,3%
Göngudeild fíknimeðferðar	559	25	5.006	4.784	4,6%
Göngudeild geðsviðs 31E (m. Hvítabandi)	883	40	7.205	7.014	2,7%
Göngudeild átröskunar	113	5	668	930	-28,2%
Göngudeild Kleppi án vitjana	374	17	2.995	4.026	-25,6%
Göngudeild lyfjaumsjón Kleppi	210	10	1.849	954	-
Göngudeild FMB teymis	110	5	900	1.124	-19,9%
Göngudeild Laugarásinn meðferð	0	0	115	0	-
Salgæsla presta og djákna	76	3	716	580	23,4%
Sálfræðipjónusta, utan geðsviðs	146	7	1.139	770	47,9%
Göngudeild samfélagsgeóteymi	193	9	1.485	890	66,9%
Geðsvið samtals	2.817	128	23.353	22.419	4,2%

¹⁾ Hér eru einungis taldir göngudeildarkomur, ekki þjónusta við innliggjandi sjúklinga eða sjúklinga á dagdeildum. Símtöl undanskilin.

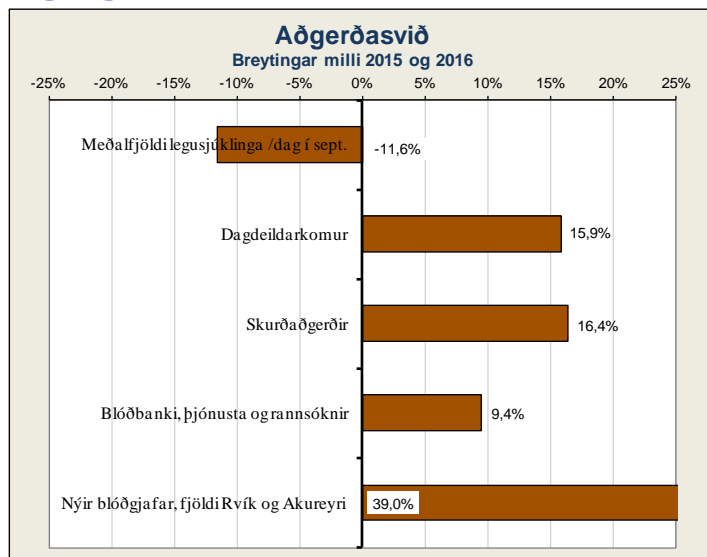
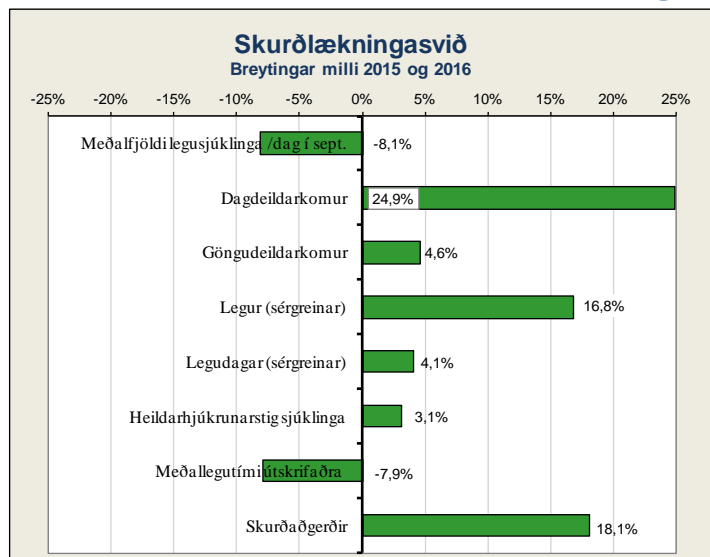
Salgæsla presta og djákna

	Fjöldi jan.-sept.		Mism. milli ára	Breyting milli ára
	2016	2015		
Salgæslusamtöl við einstaklinga	1.084	923	161	17,4%
Salgæslusamtöl með fjölskyldu	923	891	32	3,6%
Eftirfylgd	753	583	170	29,2%
Salgæslusímtöl	349	420	-71	-16,9%
Guðsþjónustur, helgihald og kyrrðarstundir	198	211	-13	-6,2%
Stuðningur v. starfsmenn	254	204	50	24,5%
Hópastarf	22	35	-13	-37,1%
Helgistund við dánarbeð ¹⁾	129	131	-2	-1,5%
Handleiðsla starfsmanna	61	92	-31	-33,7%
Fjölskyldufundir	75	100	-25	-25,0%
Útköll ²⁾	524	527	-3	-0,6%
Samtals	4.372	4.117	255	6,2%

¹⁾ Einungis helgistundir á dagvinnutíma, aðrar koma fram með útköllum.

²⁾ Útköll, utan dagvinnutíma, vegna stuðnings við aðstandendur, sjúklinga, starfsmenn eða vegna helgistundar við dánarbeð.

Skurðlækningsvið og aðgerðasvið



Legur eftir þjónustuflokkum

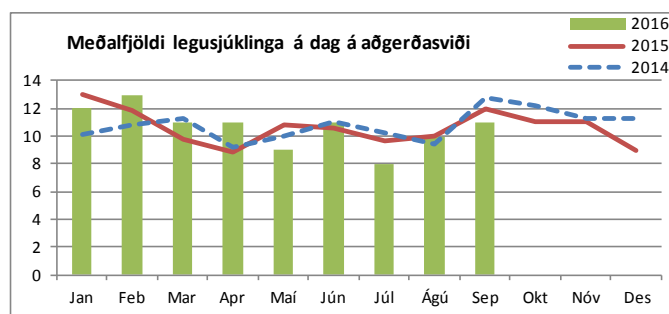
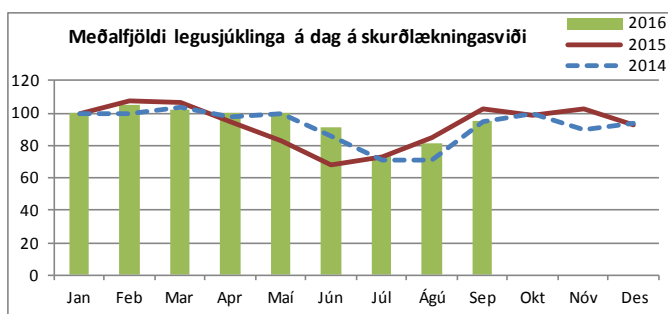
	September 2016		Janúar - september								
	Legu- dagar	Meðalfjöldi sjúkl./dag	Legudagar			Legur			Meðallegutími		
			2016	2015	Breyting milli ára	2016	2015	Breyting milli ára	2016	2015	Breyting milli ára
Almennar skurðlæknings	796	26,5	8.143	8.165	-0,3%	1.683	1.556	8,2%	4,8	5,2	-7,7%
Augnlæknings	52	1,7	323	277	16,6%	135	105	28,6%	2,5	2,8	-10,7%
Hjarta- og lungnaskurðlæknings	376	12,5	3.164	3.343	-5,4%	411	385	6,8%	7,8	9,1	-14,3%
Bæklunarskurðlæknings	991	33,0	8.814	7.076	24,6%	1.550	1.134	36,7%	5,8	6,2	-6,5%
Háls-, nef- og eyrnalæknings	164	5,5	1.065	851	25,1%	352	304	15,8%	2,9	2,4	20,8%
Heila- og taugaskurðlæknings	274	9,1	1.887	1.825	3,4%	347	321	8,1%	5,7	5,9	-3,4%
Lýtalæknings	113	3,8	1.159	1.206	-3,9%	160	158	1,3%	7,4	8,1	-8,6%
Þvagfæraskurðlæknings	115	3,8	1.126	1.300	-13,4%	467	394	18,5%	2,5	3,1	-19,4%
Æðaskurðlæknings	174	5,8	1.376	1.944	-29,2%	185	172	7,6%	7,6	9,0	-15,6%
Skurðlækningsvið samtals¹⁾	3.055	101,8	27.057	25.987	4,1%	5.290	4.529	16,8%	5,1	5,6	-7,9%

1) Hér er fyrir bæði árin birtur raun meðallegutími þeirra sjúklinga sem hafa útskrifast frá áramótum, talið frá innskriftardegi til útskriftardags. Hér eru samtölur fyrir meðallegutíma sviðanna birtar án útlaga (m.v. 6 mán.), en meðallegutími einstakra sérgreina birtur með útlögum. Bandstrik merkir að ekki var um neina útskrift að ræða á tímabilinu og því ekki birt tala.

Dvalir e. legudeildum¹⁾

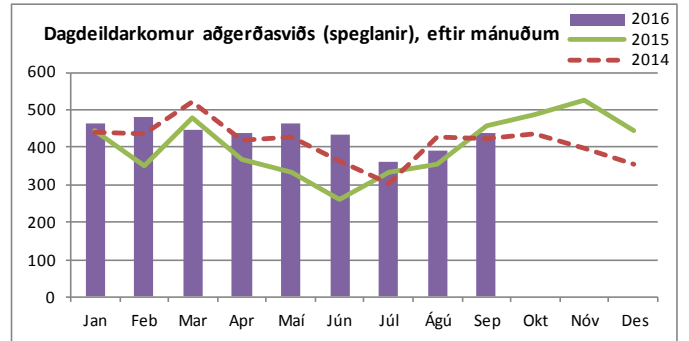
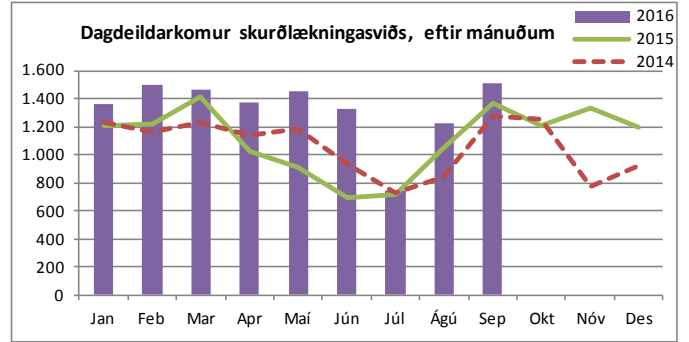
	September 2016 (aðeins einn mánuður)				
	Meðalfjöldi sjúkl./sólhring	Meðalfjöldi opinna rúma/mán.	Rúma- nýting	Dvalardagar (yfir nótt)	Meðaldvalartími útskrifaðra sjúklinga í sept.
Bæklunarskurðeild (B5)	19,8	18	110%	595	6,1
Dagdeild skurðlækninga F - legudeild (Fv-A5)	4,1	4	103%	91	2,0
Heila-, tauga- og bæklunarskurðeild (B6)	15,5	12	129%	466	5,3
Hjarta-, lungna- og augnskurðeild (12E)	15,7	15	104%	470	4,1
HNE-, lýta- og æðaskurðeild (A4)	17,7	18	98%	531	5,3
Skurðlækningsdeild (12G)	0,0	0	-	0	-
Skurðlækninga- og þvagfæraskurðeild (13G)	19,9	18	111%	597	3,8
Skurðlækningsvið samtals	92,8	85	109%	2.750	4,2
Gjörgæsludeild Fossvogi	5,7	7	81%	171	3,2
Gjörgæsludeild Hringbraut	5,3	7	75%	158	2,8
Aðgerðasvið samtals	11,0	14	78%	329	3,0

1) Fjöldi dvalardaga eftir legudeildum getur verið nokkuð frábrugðinn tölum um legudaga eftir þjónustuflokkum (sérgreinum) sviða m.a. vegna þess að nokkrar deildir eru með innliggjandi sjúklinga frá þjónustuflokki (sérgrein) sem tilheyrir öðru sviði en legudeildin. Tölur um fjölda innskrifta, útskrifta og dvalardaga eftir deildum eru aðgengilegar stjórnendum í Gagnagátt LSH í skýrslunni „Legur og legudagar“ undir „dvalir“.



Komur á dagdeildir og klínískar rannsóknardeildir (innliggjandi sjúklingar meðtaldir)

	September 2016		Janúar - september		
	Komur	Meðalfjöldi /virkan dag	2016	2015	Breyting milli ára
Dagdeild augnlækninga	669	30	5.291	4.069	30,0%
Dagdeild skurðlækninga F, þar af:	425	19	3.322	2.765	20,1%
bæklunarlækningar	190	9	1.489	1.076	38,4%
háls-, nef- og eyrnalækningar	101	5	795	786	1,1%
heila- og taugalækningar	55	3	438	412	6,3%
æðaskurðlækningar	53	2	356	302	17,9%
lýtalækningar	26	1	244	189	29,1%
Dagdeild skurðlækninga H, þar af:	401	18	3.310	2.713	22,0%
undirbúningur fyrir aðgerð o.fl.	112	5	948	729	30,0%
almennar skurðlækningar	149	7	1.205	1.015	18,7%
þvagfæraskurðlækningar	61	3	475	457	3,9%
augnlækningar	37	2	214	182	17,6%
svæfinga- og gjörgæslulækningar	27	1	201	139	-
lyflækningar krabbameina	4	0	66	30	120,0%
meltingarlækningar	6	0,3	83	81	2,5%
nýrnalækningar	1	0,0	29	19	-
aðrar sérgreinar	4	0	89	61	45,9%
Skurðlækningavið samtals	1.495	68	11.923	9.547	24,9%
Speglanir Hringbraut	390	18	3.575	3.060	16,8%
Speglanir Fossvogi	47	2	340	319	6,6%
Aðgerðasvið samtals	437	2	3.915	3.379	15,9%



Komur á göngudeildir ¹⁾

	September 2016		Janúar - september		
	Komur	Meðalfjöldi /virkan dag	2016	2015	Breyting milli ára
Augnlækningar	661	30	4.282	4.838	-11,5%
Göngudeild skurðlækninga F (B3) alls, þar af:	1.399	64	10.990	10.377	5,9%
háls-, nef- og eyrnalækningar	786	36	6.152	6.033	2,0%
heila- og taugaskurðlækningar	92	4	666	728	-8,5%
innskriftamíðstöð	228	10	1.568	1.202	30,4%
lýtalækningar	83	4	700	592	18,2%
sáramíðstöð	178	8	1.618	1.650	-1,9%
æðaskurðlækningar	32	1	286	172	66,3%
Bæklunarlækningar (G3)	878	40	7.317	5.993	22,1%
Göngudeild skurðlækninga H (10E) alls, þar af:	632	29	6.386	6.279	1,7%
hjarta- og lungnaskurðlækningar	39	2	446	357	24,9%
hjúkrunarmóttaka	261	12	2.514	2.564	-2,0%
innskriftamíðstöð	32	1	1.096	1.243	-11,8%
lýtalækningar	53	3	286	123	132,5%
skurðlækningar almennar	195	9	1.681	1.664	1,0%
deildarlæknar	33	2	231	212	9,0%
verkjámíðstöð	19	0,9	132	116	13,8%
Þvagfæraskurðlækningar (11A)	571	26	4.990	5.067	-1,5%
Skurðlækningar 12G	8	0	35	34	2,9%
Næringarstofa	56	3	467	368	26,9%
Skurðlækningavið samtals	4.205	191	34.467	32.956	4,6%

1) Hér eru einungis taldir göngudeildarkomur, ekki þjónusta við innliggjandi sjúklinga eða sjúklinga á dagdeildum. Síntöl undanskilin.

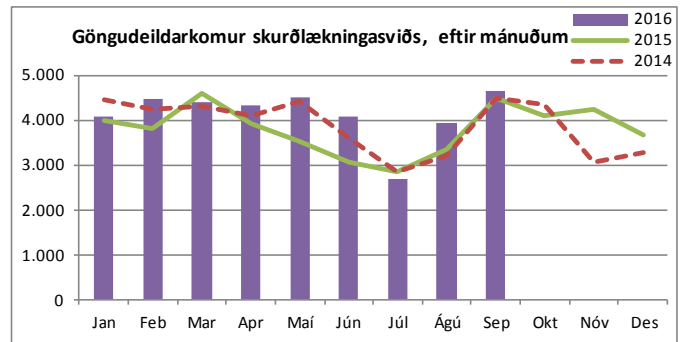
Nýting skurðgreina á úthlutaðum dagvinnutíma ¹⁾

	September 2016			
	Fossvogur	Hringbraut	Eiríksgrata	Kvinnadeild
Bæklunarskurðlækningar	79,4%			
Háls-, nef- og eyrnalækningar	71,0%			
Heila- og taugaskurðlækningar	81,0%			
Lýtalækningar	54,4%			
Æðaskurðlækningar	93,0%			
Almennar skurðlækningar		90,9%		
Augnlækningar		52,6%		
Barnaskurðlækningar		92,6%		
Brjóstholsskurðlækningar		68,8%		
Kvenskurðlækningar ²⁾		17,6%		
Þvagfæraskurðlækningar		85,0%		
Augnlækningar			67,6%	
Almennar skurðlækningar				74,6%
Kvenskurðlækningar				90,2%
Meðganga og fæðing				91,1%
Meðalnýting sérgreina	75,8%	67,9%	67,6%	85,3%

1) Miðað er við samtals nýttan stofutíma ásamt millitíma til þrifa og undirbúnings fyrir næstu aðgerð. Nýting yfir 100% þýðir að sérgreinin nýtir meira en úthlutaðan tíma sinn.

2) Kvenskurðlækningar hafa fengið aðstöðu á Hringbraut einn dag í viku fyrir aðgerðir með þjarkí.

ATH! Sumarlökanir skurðstofa í júní-ágúst valda lækkuðum nýtingartölum þá mánuði þar sem ekki er gert ráð fyrir samdrættinum í forsendum útreiknings.



Blóðbanki – Reykjavík og Akureyri

(Gögn frá starfseiningu)

	Samtals jan.-sept.		Breyting milli ára
	2016	2015	
Blóðgjafar			
Safnaðar heilblóðseiningar	7.926	8.081	-1,9%
Sértæk blóðsöfnun (blóðfl./plasma/rauðk)	625	700	-10,7%
Nýskráðir blóðgjafar	1.557	1.120	39,0%
Fjöldi blóðsöfnunarferða	86	62	38,7%
Blóðhlutar			
Heildarframleiðsla rauðkornabykknis	8.086	8.167	-1,0%
Heildarframleiðsla blóðflögubykknis	1.523	1.744	-12,7%
Heildarframleiðsla plasma	1.662	1.698	-2,1%
Inngæfin rauðkornabykkni	7.881	7.966	-1,1%
Inngæfin blóðflögubykkni	1.370	1.644	-16,7%
Inngæfið plasma	1.591	2.041	-22,0%
Rannsóknir			
ABO RhD flokkanir	7.628	7.009	8,8%
Samræmingarpróf	8.124	7.384	10,0%

Speglanir

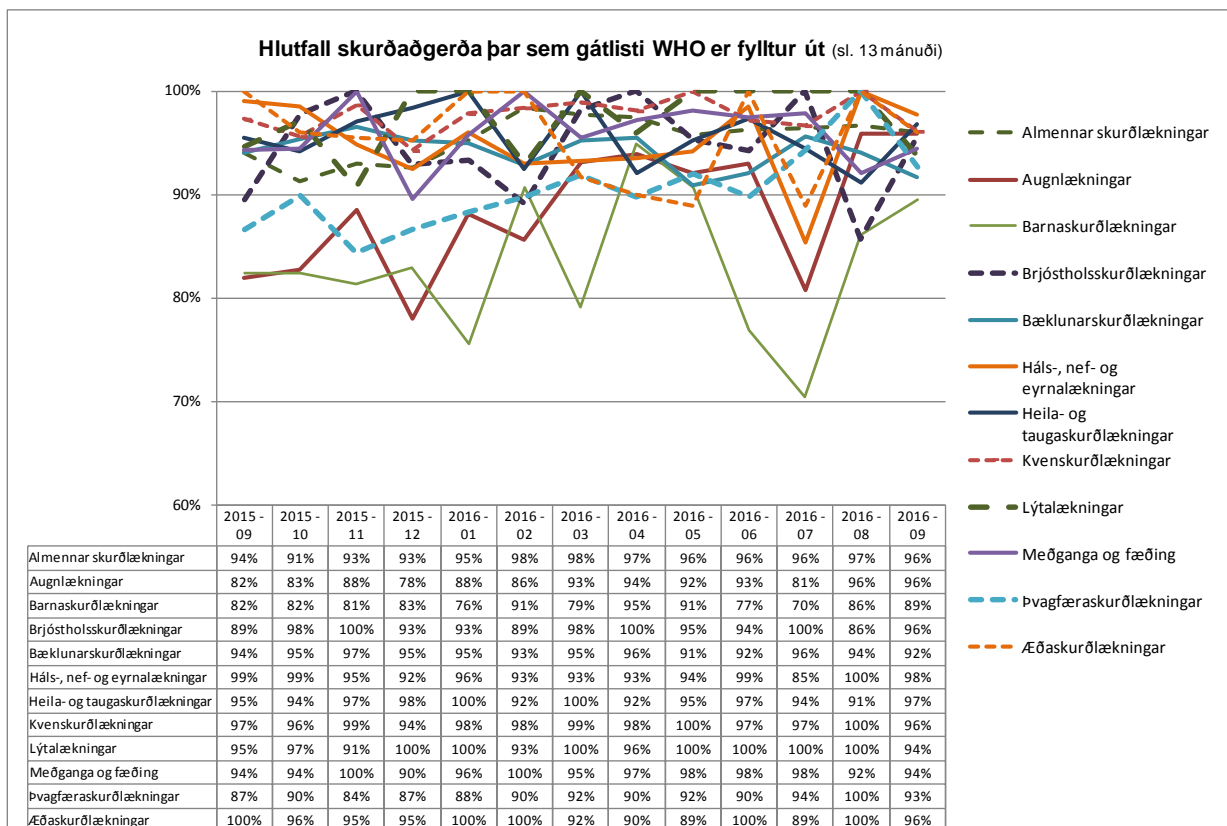
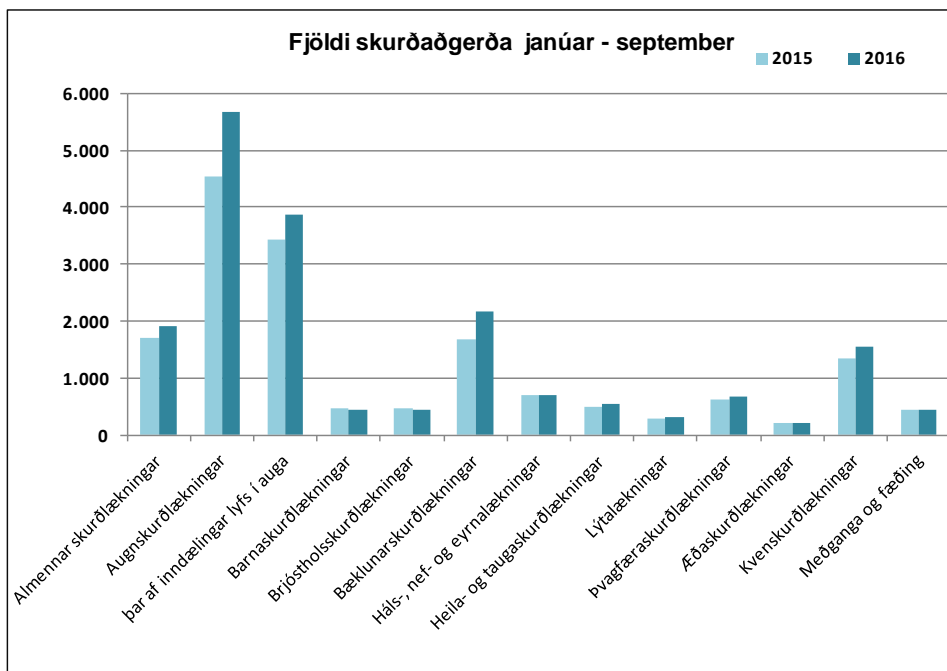
	Sept. 2016	Janúar - september		Breyting milli ára
	Fjöldi	2016	2015	
Magaspeglun	271	2.115	1.370	54,4%
Ristilspeglun löng	131	1.038	620	67,4%
Ristilspeglun stutt	38	373	232	60,8%
Maga- og ristilspeglun löng	43	283	153	85,0%
Maga- og ristilspeglun stutt	4	35	17	105,9%
Ómspeglun melting	28	183	119	53,8%
Gallvegsspeglun	40	339	266	27,4%
Berkjuspeglun	44	326	321	1,6%
Hjúkrun, móttaka og ráðgjöf	15	320	124	158,1%
Annað	23	229	377	-39,3%
Alls	637	5.241	3.599	45,6%

Fjölgun rannsókna milli ára skýrist m.a. af færri rannsóknum 2015 vegna verkfalla.

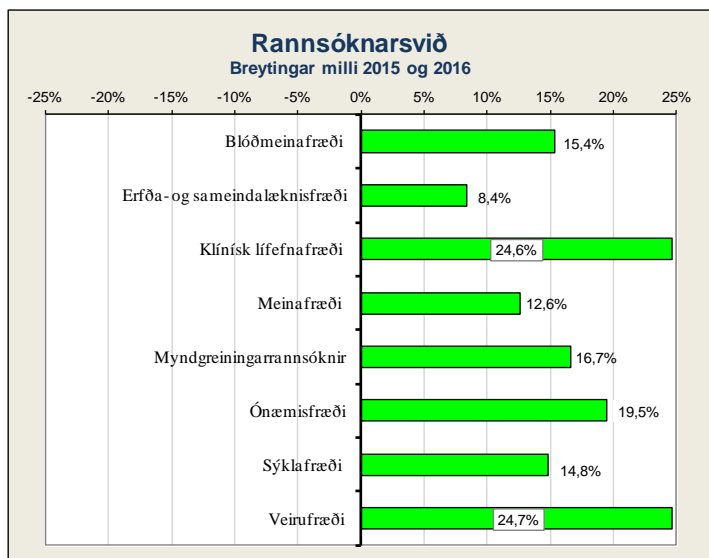
Skurðaðgerðir, eftir aðgerðarflokkun

	Allar aðgerðir í jan.-sept.				þar af bráðaáðgerðir					þar af dagdeildaraðgerðir				
	Sept.	2016	2015	Breyting milli ára	2016	2015	Breyting milli ára	2016	2015	2016	2015	Breyting milli ára	2016	2015
Almennar skurðlækningar	229	1.912	1.709	11,9%	680	635	7,1%	35,6%	37,2%	701	585	19,8%	36,7%	34,2%
Augnlækningar	722	5.667	4.547	24,6%	103	83	24,1%	1,8%	1,8%	5.557	4.445	25,0%	98,1%	97,8%
þar af lyfjainndælingar (án aðg.)	431	3.883	3.430	13,2%	-	-	-	-	-	3.883	3.430	13,2%	100%	100%
Barnaskurðlækningar	59	453	459	-1,3%	170	216	-21,3%	37,5%	47,1%	236	219	7,8%	52,1%	47,7%
Brjóstholsskurðlækningar	60	448	472	-5,1%	151	201	-24,9%	33,7%	42,6%	33	27	22,2%	7,4%	5,7%
Bæklunarskurðlækningar	252	2.181	1.683	29,6%	1.002	913	9,7%	45,9%	54,2%	822	672	22,3%	37,7%	39,9%
Háls-, nef- og eyrnalækningar	88	708	708	0,0%	126	103	22,3%	17,8%	14,5%	475	516	-7,9%	67,1%	72,9%
Heila- og taugaskurðlækningar	68	543	484	12,2%	106	120	-11,7%	19,5%	24,8%	279	238	17,2%	51,4%	49,2%
Lýtalækningar	32	300	281	6,8%	51	67	-23,9%	17,0%	23,8%	133	101	31,7%	44,3%	35,9%
Þvagfæraskurðlækningar	81	672	627	7,2%	102	87	17,2%	15,2%	13,9%	398	369	7,9%	59,2%	58,9%
Æðaskurðlækningar	29	216	196	10,2%	62	57	8,8%	28,7%	29,1%	70	65	7,7%	32,4%	33,2%
Kvenskurðlækningar	155	1.537	1.353	13,6%	382	388	-1,5%	24,9%	28,7%	904	872	3,7%	58,8%	64,4%
Meðganga og fæðing	73	431	430	0,2%	282	273	3,3%	65,4%	63,5%	13	5	-	3,0%	1,2%
Samtals ¹⁾	1.848	15.068	12.949	16,4%	3.217	3.143	2,4%	21,3%	24,3%	9.621	8.114	18,6%	63,9%	62,7%

1) Inndælingar lyfs í auga á dagskurðdeild augnlækninga eru nú taldar með í heildarfjölda aðgerða, en voru áður taldar sér.



Rannsóknarsvið



Komur á göngudeildir ¹⁾

	September 2016		Janúar - september		
	Komur	Meðalfjöldi /virkan dag	2016	2015	Breyting milli ára
Erfða- og sameindalæknisfræði*	72	3	639	598	6,9%
Rannsóknarsvið samtals	72	3	639	598	6,9%

1) Hér eru einungis taldar göngudeildarkomur, ekki þjónusta við innliggjandi sjúklinga eða sjúklinga á dagdeildum. Símtöl undanskilin.

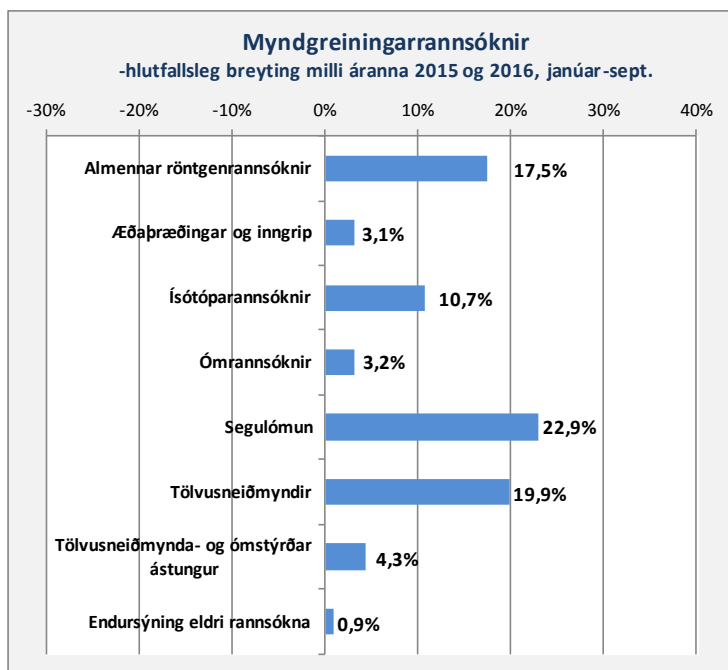
*Auk þess 270 símtöl vegna ráðgjafar það sem af er ári

Rannsóknir ¹⁾

Gögn frá starfseiningu

	Fjöldi rannsókna jan.-sept.		Breyting milli ára	
	2016	2015		
Blóðmeinafræði	Samtals	263.447	228.318	15,4%
Erfða- og sameindalæknisfræði	DNA-rannsóknir	1.414	1.073	31,8%
	Erfðaráðgjöf	871	717	21,5%
	Litningarannsóknir	621	496	25,2%
	Lífefnaerfðafærði	157	104	51,0%
	Nýburaskimun	3.108	3.198	-2,8%
	Fósturskimun	2.460	2.377	3,5%
	Samtals	8.631	7.965	8,4%
Klínísk lífefnafræði	Samtals	1.019.211	817.841	24,6%
Meinafræði	Fjöldi vefjasýna	11.194	9.797	14,3%
	Almennar vefjasneiðar	42.868	38.119	12,5%
	Ýmsar sérlitnir (IP/IF/HK ofl.)	21.369	19.144	11,6%
	Flæðigreiningar	2	3	-
	Frumulíf fræði rannsóknir	388	275	41,1%
	Faðernisgreiningar	43	35	22,9%
	Sjúkrahússkrufningar	31	37	25,0%
	Réttarkrufningar	155	118	31,4%
	Samtals	76.050	67.528	12,6%
Myndgreining	Almennar röntgenrannsóknir	53.291	45.336	17,5%
	Æðapræðingar og inngrip	835	810	3,1%
	Ísótóparannsóknir	1.240	1.120	10,7%
	Ómrannsóknir	6.581	6.376	3,2%
	Segulómun	6.477	5.269	22,9%
	Tölvusneiðmyndir	24.980	20.840	19,9%
	Tölvusneiðmynda- og ómstýrðar ástungur	677	649	4,3%
	Endursýning eldri rannsókna	1.700	1.685	0,9%
	Samtals	95.781	82.085	16,7%
Ónæmisfræði	Sjálfsföndunarsjúkdómur - Skimun	7.713	6.475	19,1%
	Sjálfsföndunarsjúkdómur - Sértaekir	7.947	6.038	31,6%
	Magnakerfismælingar	3.004	2.746	9,4%
	Vessabundið ónæmissvar	9.463	7.882	20,1%
	Frumubundið ónæmissvar	671	585	14,7%
	Ofnæmispróf - Skimun	2.939	2.578	14,0%
	Ofnæmispróf - Sértaeki	8.671	7.061	22,8%
	Annað	265	684	-
	Samtals	40.673	34.049	19,5%
Sýklafræði	Þvagræktanir	21.287	18.072	17,8%
	Blóðræktanir	8.094	7.291	11,0%
	Aðrar ræktanir	26.238	23.217	13,0%
	Fjöldi næmisprófa	13.786	12.278	12,3%
	Klamydiu og lekanda PCR	28.693	24.426	17,5%
	Blóðvatnspróf	377	294	28,2%
	Sérrannsóknir	3.334	3.097	7,7%
	Samtals	101.809	88.675	14,8%
Veirufræði	Alm.blóðvatnspróf	8.476	8.305	2,1%
	Ræktanir	1.779	1.844	-3,5%
	Kjarnasýrumögnun (PCR)	22.964	18.434	24,6%
	Áhætturannsóknir	27.897	20.462	36,3%
	Aðrar rannsóknir	7.230	5.768	25,3%
	Samtals	68.346	54.813	24,7%
	Alls	1.673.948	1.381.274	21,2%

1) Þetta eru allar rannsóknir framkvæmdar á LSH, fyrir sjúklinga LSH og aðra landsmenn.



DRG-yfirlit

Algenngustu DRG flokkar ¹⁾ á legudeildum LSH janúar-september 2016

(Gögn úr klínísku vöruhúsi)

Nr.	DRG heiti	Fjöldi lega	Meðal-aldur	Meðalfjöldi legudaga	Verð skv. verðskrá
Vefrænir flokkar					
373	Fæðing um leggöng án aukakvilla	828	30	1,6	332.058
372	Fæðing um leggöng með aukakvillum	684	31	2,2	540.165
373O	Fæðing um leggöng, stutt meðferð	333	32	1,0	144.038
209G	Meiri háttar líðskiptiaðgerð á hné/ökla, fyrsta aðgerð	281	68	2,6	993.983
183	Vélinðisbólga, raskanir í maga og görnum og ýmsar meltingarraskanir án aukakvilla, 18 ára og eldri	275	57	6,3	485.996
209E	Meiri háttar líðskiptiaðgerð á mjöðm, fyrsta aðgerð, án aukakvilla	273	70	4,7	1.108.604
127	Hjartabilun og lost	269	81	13,0	861.750
088	Langvinnur teppulungnasjúkdómur	218	74	7,6	830.715
370	Keisaraskurður með aukakvillum	218	32	4,7	1.026.637
167	Botnlangaskurður án margslunginnar megingreiningar eða aukakvilla	202	32	1,9	596.714
466	Framhaldsmeðferð án sögu um illkynja sjúkdóm sem fylgigreiningu	199	38	1,3	475.810
219	Aðgerðir á neðri útlím og á upphandlegg, nema mjöðm, fótur, lærleggur, án aukakvilla, 18 ára og eldri	197	53	3,8	770.073
371	Keisaraskurður án aukakvilla	175	32	2,7	705.718
090	Einföld lungna- og brjósthimubólga án aukakvilla, 18 ára og eldri	167	66	5,3	620.418
359	Aðgerðir á legi og viðhengjum legs, vegna sjúkdóms sem ekki er illkynja, án aukakvilla	164	48	1,8	851.183
012	Hrófnunarraskanir í taugakerfi	163	80	36,5	1.323.470
082	Æxli í öndunarfærum	158	68	11,8	937.149
467	Aðrir þættir sem áhrif hafa á heilbrigðisástand	156	45	6,4	332.248
494	Gallblöðrunám um kviðarholsspeglun, án aukakvilla	154	52	3,4	681.061
089	Einföld lungna- og brjósthimubólga með aukakvillum, 18 ára og eldri	150	73	8,5	1.111.270
Geðrænir flokkar og fíknimeðferð					
436B	Áfengis- og/eða vímuefnamisnotkun, án aukakvilla	229	38	5,7	596.238
432M	Endurhæfing innliggjandi sjúklinga á geðsviði (30-90 d)	166	37	48,8	4.608.537
426C	Aðrar raskanir á hugarástandi, yngri en 60 ára	125	33	7,1	715.809
436C	Geðrof vegna misnotkunar áfengis og/eða vímuefna	109	33	8,0	650.216
427A	Kviðaraskanir	100	38	6,9	556.063
426A	Geðhvörf, yngri en 60 ára	91	36	11,6	1.072.714
436A	Áfengis- og/eða vímuefnamisnotkun, með aukakvillum	89	37	7,5	803.488
428N	Persónuleikaraskanir	70	32	3,8	357.476
9190	Geðsjúkdómur sem megingreining, án verulegra aðgerða, stutt meðferð	69	33	1,0	80.825
430D	Langvarandi geðrof án geðklofæinkenna	54	44	10,1	816.150

1) DRG flokkunarkerfið er staðlað framlíðslumælkerfi, sem byggist á flokkun sjúklinga, eftir sjúkdómsgreiningum og veittri meðferð. Kerfið er notað víða um heim sem upplýsinga- og/eða fjármögnunarkerfi í sjúkrahúsjónustu. Flokkar kerfisins eru alls 870, en fyrir utan 573 hefðbundna DRG flokka eru 297 flokkar fyrir stuttar legur á sjúkrahúsi og komur á dag- og göngudeildir. Kallast þeir flokkar DRG-O, en O stendur fyrir „outpatient“. Flokkarnir eru klínískt og kostnaðarlega einsleitir greiðsluflokkar.

Algenngustu DRG-O ¹⁾ flokkar á dag-, göngu- og bráðadeildum LSH janúar-september 2016

(Gögn úr klínísku vöruhúsi)

Nr.	DRG-O heiti	Fjöldi koma	Meðal-aldur	Meðallengd komu klst.	Verð skv. verðskrá
9190	Geðsjúkdómur sem megingreining, án verulegra aðgerða, stutt meðferð	36.182	35	2,4	21.801
9080	Sjúkdómur og raskanir í vöðva- og beinakerfi, stutt meðferð	22.774	44	2,9	30.083
9230	Þættir sem hafa áhrif á heilbrigðisástand og önnur tengsl við heilbrigðisþjónustu, stutt meðferð	20.246	42	1,9	28.750
9140	Þungun, fæðing og sængurlega, án verulegra aðgerða, stutt meðferð	13.971	30	1,0	15.708
9030	Sjúkdómur eða raskanir í eyra, nefi, munni og hálsi, stutt meðferð	13.453	47	1,8	27.608
9060	Sjúkdómur og raskanir í meltingarfærum, stutt meðferð	12.427	44	4,2	47.886
9090	Sjúkdómur eða raskanir á húð eða húðvef, án fylgikvilla, stutt meðferð	11.649	40	2,2	25.418
9010	Sjúkdómur í taugakerfi, án viðtækra aðgerða, stutt meðferð	11.354	48	3,6	38.651
9050	Sjúkdómur eða raskanir í blóðrásakerfi, án viðtækra aðgerða, stutt meðferð	8.736	60	5,0	51.027
9040	Sjúkdómur eða raskanir í öndunarfærum, stutt meðferð	8.491	57	4,1	41.602
9020	Sjúkdómur eða raskanir í auga, án viðtækra aðgerða, stutt meðferð	6.742	60	1,3	23.705
9110	Sjúkdómur eða raskanir á nýrum og þvagvegi, stutt meðferð	5.788	54	4,1	42.840
3170	Innlögn vegna blóðskilunar með gervinýra, stutt meðferð	5.674	61	4,7	54.550
9100	Innkirtla-, næringar- og efnaskiptaraskanir, stutt meðferð	5.029	45	2,0	27.418
9120	Sjúkdómur og raskanir í getnaðarfærum karla, stutt meðferð	4.749	62	1,1	23.990
808Y	Bæklunarbúðir, stutt meðferð	4.687	31	2,5	27.322
9300	Vandi í brjóstskirtlum, án viðtækra aðgerða, stutt meðferð	4.676	59	1,5	31.987
9980	Hópmeðferð	4.514	62	0,7	32.749
9150	Nýburi og fyrirburi m. sjúkdóma sem eiga upptök sín á burðarmálmstíma, stutt meðferð	3.066	0	0,9	20.182
9210	Slys, eitranir af efnum og eitrunaráhrif lyfja, án viðtækra aðgerða, stutt meðferð	3.005	32	3,6	35.510

1) DRG flokkunarkerfið er staðlað framlíðslumælkerfi, sem byggist á flokkun sjúklinga, eftir sjúkdómsgreiningum og veittri meðferð. Kerfið er notað víða um heim sem upplýsinga- og/eða fjármögnunarkerfi í sjúkrahúsjónustu. Flokkar kerfisins eru alls 870, en fyrir utan 573 hefðbundna DRG flokka eru 297 flokkar fyrir stuttar legur á sjúkrahúsi og komur á dag- og göngudeildir. Kallast þeir flokkar DRG-O, en O stendur fyrir „outpatient“. Flokkarnir eru klínískt og kostnaðarlega einsleitir greiðsluflokkar.

Biðlistar

Fjöldi á biðlistum ¹⁾

	Þeir sem hafa beðið lengur en 3 mán.					Hlutfall sjúklinga sem beðið hafa > 3 mán.		Heildarfjöldi á bið- og vinnulistum								
	2016	2015	Breyting milli ára	Kynjaskipting		2016	2015	2016	2015	Mism. milli ára	Breyting milli ára	Kynjaskipting		2016		
	15. Okt.	15. Okt.		Karlar	Konur	15. Okt.	15. Okt.	15. Okt.	15. Okt.			Karlar	Konur	15. júl.	15. apr.	15. jan.
Hjartadeild	469	401	17%	288	203	66%	65%	707	619	88	14%	465	300	668	352	558
Öldrunarlækningadeildir	15	28	-	4	11	17%	23%	86	121	-35	-29%	34	52	60	95	116
Almennar skurðlækningar	225	190	18%	95	130	46%	42%	493	455	38	8%	201	292	497	499	609
Augnlækningar	2.154	2.246	-4%	868	1.286	84%	79%	2.555	2.841	-286	-10%	1.058	1.497	2.886	2.891	2.061
Brjóstholsskurðlækningar	121	120	1%	98	23	76%	73%	160	165	-5	-3%	125	35	164	170	179
Bæklunarlækningar	727	858	-15%	315	412	70%	76%	1.041	1.123	-82	-7%	469	572	991	1.073	1.110
Háls-, nef- og eyrnalækningar	96	115	-17%	52	44	41%	48%	232	241	-9	-4%	124	108	179	193	210
Heila- og taugasurðlækningar	5	34	-	2	3	8%	49%	60	69	-9	-13%	30	30	42	68	71
Lýtalækningar	155	119	30%	28	127	71%	70%	217	169	48	28%	40	177	192	190	193
Þvagfæraskurðlækningar	78	102	-24%	65	13	41%	46%	188	220	-32	-15%	148	40	180	180	207
Æðaskurðlækningar	3	2	-	3	0	15%	10%	20	20	0	0%	17	7	21	13	16
Kvenskurðlækningar	337	367	-8%	0	337	60%	65%	565	567	-2	0%	1	564	490	427	559
Alls	4.385	4.582	-4%	1.818	2.589	69%	69%	6.324	6.610	-286	-4%	2.712	3.674	6.370	6.151	5.889

1) Frá júní 2014 er hætt að birta biðlistatölur fyrir innlagin á geðdeildir þ.e. þar hefur tekist að anna nær öllum innan 3 mánaða tímarammans.

	Á biðlista	Innkallaðir	Í meðferð ¹⁾	Nýjar beiðnir í vinnslu
Göngudeild BUGL (staðn 27.10.2016)	33	16	695	38

¹⁾ Í meðferð stendur fyrir þá sem eru komin í fyrsta viðtal í e-maf grunnteymum (bráðateymi, A og B gd.teymi og Átröskunarteymi) og ekki er búið að útskrifa frá BUGL. Eftirlitsteymið (vinnsla búin í gd. önnur en flókin lyfjameðferð) er ekki grunnteymi en þarf þó að vera með þarna þar sem enn er þjónusta í gangi frá BUGL).

Fjöldi á bið- og vinnulistum

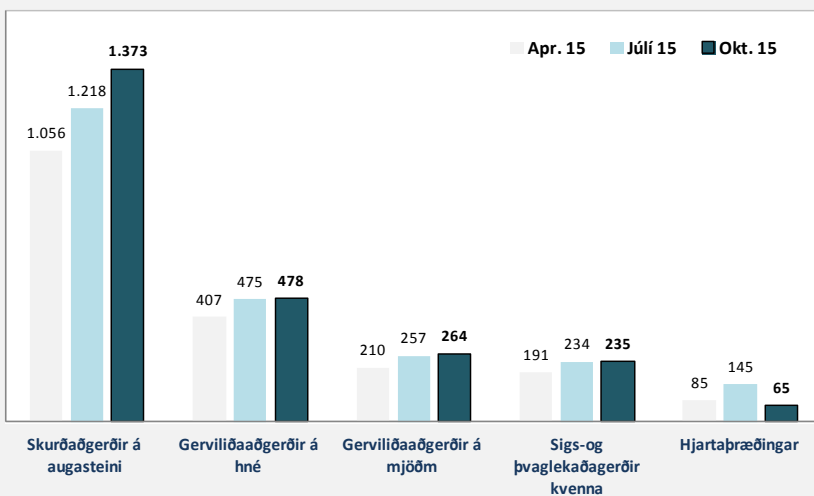
að meðtöldum þeim sjúklingum sem eiga bókaðan tíma í aðgerð eftir 15. okt 2016

	Á biðlista í yfir 3 mánuði					Heildar bið- og vinnulisti			Meðalfjöldi aðgerða á mán. jan. - sept.		Raunmeðalbiðtími ¹⁾
	2016			2016	2016	2016			2016	2015	2016
	Sept. 16	Karlar	Konur	Jún. 16	Apr. 16	Sept.	Jún.	Apr.	2016	2015	2016
Skurðaðgerðir á augasteini ²⁾	1.977	776	1.201	2.180	2.068	2.269	2.600	2.605	142	76	15,1
Gerviliðaaðgerðir á hné	420	179	241	433	473	525	524	552	36	17	14,7
Gerviliðaaðgerðir á mjöðm	195	86	109	227	222	278	277	302	42	27	10,3
Sigs- og þvaglekaaðgerðir kvenna	179	0	179	146	142	232	200	191	22	13	11,3
Hjartaþræðingar	80	50	30	14	90	226	180	258	144	138	-

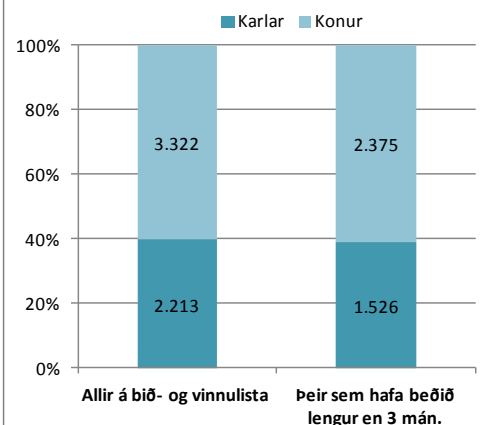
1) Raunmeðalbiðtími þeirra sem fóru í aðgerð á tímabilinu, í mánuðum

2) Að auki eru 54 að biða eftir augasteinsaðgerð en eru skráðir á biðlista annarar aðgerðar t.d. glákuaðgerð. Jafnframt voru framkvæmdar 70 augasteinsaðgerðir þar sem sú aðgerð var skráð sem aukameðferð og er því ekki í aðgerðafjöldatölunni í töflunni hér að ofan.

Fjöldi tiltekinnar aðgerða þar sem einstaklingar hafa verið lengur en 3 mánuði á biðlista á LSH



Kynjahlutfall á biðlistum eftir skurðaðgerð á Landspítala



Bið sjúklinga eftir úrræðum

Fjöldi sjúklinga á LSH sem bíða eftir vistunar- eða búsetuúrræði utan LSH

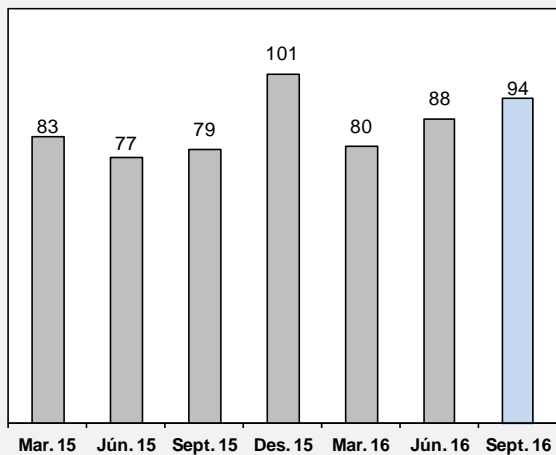
	30. sept. 2016			Kynjaskipting, allir		Fjöldi af stór-Reykjavíkursvæðinu	Áætlaðir legudagar/ár ¹⁾
	Fjöldi alls	Bið í 3 - 6 mán.	Bið lengur en 6 mán.	Karlar	Konur		
Lyflækningasvið, bráðadeildir	17	0	1	7	10	17	6.205
Flæðisvið, öldrunardeildir	19	3	4	9	10	19	6.935
Flæðisvið, endurhæfingardeild	10	1	0	7	3	10	3.650
Skurðlækningasvið	0	0	0	0	0	0	0
Vífilsstaðir, hjúkrunardeild	43	15	5	22	21	43	15.695
Samtals	89	19	10	45	44	89	32.485
Geðsvið - < 67 ára og með gilt vistunarmat	0	0	0	0	0	0	0
Geðsvið - bið e. búsetuúrræði	5	2	2	5	0	5	1.825
Samtals	5	2	2	5	0	5	1.825
Alls	94	21	12	50	44	94	34.310

1) Áætlaður fjöldi legudaga á ársgrunni m.v. núverandi fjölda sjúklinga á bið eftir varanlegri vistun.

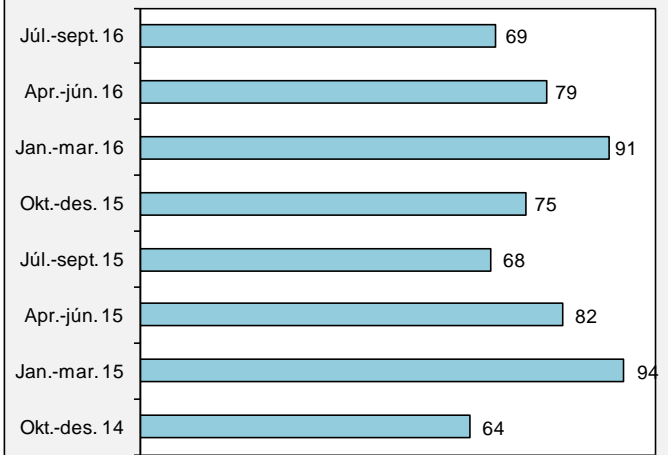
Fjöldi sjúklinga á LSH sem bíða eftir plássi á Landakoti

	30. sept. 2016		
	Fjöldi alls	Bið í 6 vikur - 6 mán.	Bið lengur en 6 mán.
Geðsvið	0	0	0
Lyflækningasvið	14	0	0
Flæðisvið B4	3	0	0
Skurðlækningasvið	4	0	0
Kvennadeild	1	0	0
Alls	22	0	0

Fjöldi sjúklinga sem bíður á LSH eftir vistunarúrræði utan spítalans



Fjöldi sjúklinga sem fékk pláss á hjúkrunarheimili og útskrifaðist af LSH



Mannauður og laun

Stöðugildi og laun starfsmanna

	Greidd stöðugildi ¹⁾			Heildarlaun ²⁾			Föst laun ²⁾		Önnur laun	
	2016	2015	Mism. milli ára	2016	2015	Mism. milli ára	2016	2015	2016	2015
	Aðgerðasvið	436,9	401,3	35,6	3.830,2	3.286,0	544,2	2.552,2	2.156,7	1.278,0
Fjármálasvið	90,2	87,6	2,6	615,2	542,2	73,0	603,2	527,0	11,9	15,2
Flæðisvið	634,4	609,6	24,8	5.041,4	4.396,6	644,8	3.276,2	2.907,8	1.765,2	1.488,8
Frkv. stjóri hjúkrunar og frkv. stjóri lækninga	57,9	41,4	16,4	481,0	358,4	122,6	460,4	349,9	20,6	8,6
Geðsvið	444,5	435,5	9,0	3.231,4	2.897,9	333,5	2.422,8	2.180,7	808,6	717,2
Kvenna- og barnasvið	447,4	436,1	11,3	3.975,8	3.611,3	364,5	2.732,8	2.477,8	1.243,0	1.133,5
Lyflækningasvið	728,6	680,4	48,2	6.255,5	5.490,5	765,0	4.200,1	3.628,7	2.055,4	1.861,8
Mannauðssvið	15,2	13,5	1,7	123,8	113,1	10,7	121,7	107,5	2,1	5,6
Rannsóknarsvið	354,2	319,6	34,6	3.081,1	2.682,0	399,1	2.230,5	1.845,7	850,6	836,4
Rekstrarsvið	297,8	296,3	1,5	1.616,4	1.414,7	201,8	1.186,2	1.048,7	430,2	366,0
Skrifstofa forstjóra	19,3	14,2	5,1	218,2	160,5	57,7	214,2	155,4	4,0	5,1
Skurðlækningasvið	443,6	426,6	17,0	3.793,2	3.394,5	398,6	2.522,4	2.243,2	1.270,7	1.151,3
Utan sviða	0,0	0,0	0,0	0,3	0,1	0,2	0,2	0,1	0,1	0,0
Samtals	3.970,0	3.762,2	207,9	32.263,5	28.347,8	3.915,7	22.522,9	19.629,1	9.740,6	8.718,7

¹⁾ Stöðugildi starfsmanna án barnsburðarleyfa, foreldraorlofs og launalausra leyfa.

²⁾ Hér eru launagjöld án launatengdra gjalda af fata-, fæðis-, aksturspaningum og símakostnaði. Launagjöld samkvæmt rekstruppjöri eru hærri sem því nemur.

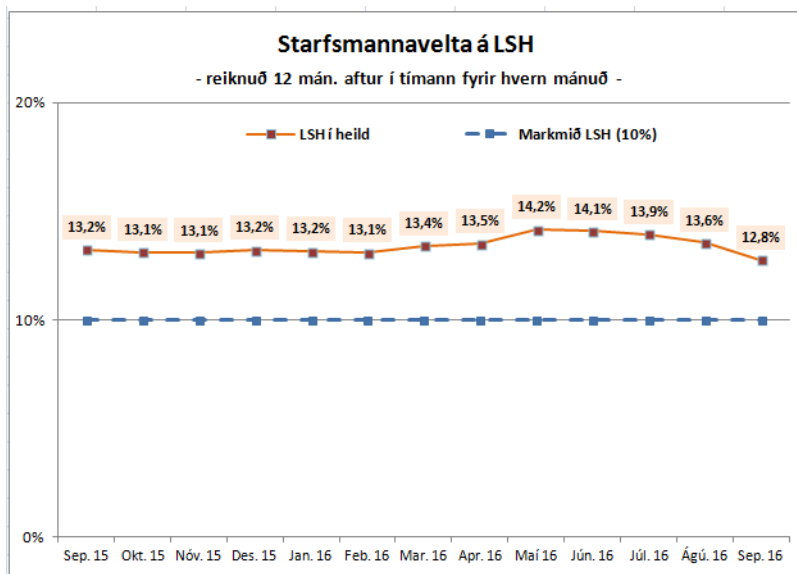
Fjarvistir

	Fjöldi stöðugilda	Hlutfall fjarvista af greiddum stöðugildum jan.-sept.		
		2016	2015	Mism. milli ára
Veikindi starfsmanna	253,5	6,5%	6,0%	0,5%
Veikindi barna	19,1	0,5%	0,5%	0,0%
Kauplaus veikindi	16,5	0,4%	0,4%	0,0%
Fæðingarorlof	65,6	1,7%	1,6%	0,0%
Námsferðir og námsleyfi	31,2	0,8%	0,8%	0,0%

Fjarvera vegna veikinda, eftir sviðum ¹⁾

	Hlutfall veikinda af greiddum stöðugildum jan.-sept.			Hlutfallsleg breyting milli ára
	2016	2015	Mism. milli ára	
Skrifstofa forstjóra	1,2 %	1,0 %	0,3 %	29,2 %
Mannauðssvið	2,5 %	1,3 %	1,2 %	89,4 %
Fjármálasvið	3,9 %	3,0 %	0,9 %	30,5 %
Rekstrarsvið	6,6 %	6,0 %	0,6 %	10,6 %
Frkv. stj. hjúkrunar og frkv. stj. lækninga	2,8 %	5,0 %	-2,2 %	-43,7 %
Flæðisvið	6,7 %	6,7 %	0,0 %	-0,1 %
Lyflækningasvið	6,3 %	5,3 %	1,0 %	18,5 %
Skurðlækningasvið	5,8 %	5,8 %	0,0 %	-0,1 %
Kvenna- og barnasvið	6,2 %	6,3 %	-0,1 %	-0,9 %
Geðsvið	8,4 %	7,2 %	1,2 %	16,6 %
Aðgerðasvið	6,2 %	7,0 %	-0,8 %	-11,4 %
Rannsóknarsvið	6,2 %	4,6 %	1,6 %	35,8 %
LSH í heild	6,5 %	6,0 %	0,5 %	9,0 %
Kauplaus veikindi, allur spítalinn	0,4 %	0,4 %	0,0 %	13,3 %
Alls með kauplausum veikindum	6,9 %	6,4 %	0,5 %	0,0 %

¹⁾ Fjarvera vegna veikinda, veikinda vegna vinnuslyss og veikinda skv. samningi um hlutaveikindi.



Útreikningur starfsmannaveltu hefur verið endurskoðaður og nú eru starfsmenn sem hætta og hefja störf aftur innan tímabilsins taldir með, en voru það ekki í fyrri tölum (okt 2016).

Rekstrargjöld

Rekstur LSH - Bráðabirgðastaða jan. - sept.

	Rekstrarstaða	Áætlun tímabils	Frávik frá áætlun
Tekjur			+Tekjur yfir áætlun
Rekstrarframlag ríkisins	38.146,7	38.146,7	
Sértekjur ¹⁾	6.169,2	6.093,0	1,3%
Tekjur frá Sí vegna S-merktra lyfja ²⁾	2.123,1	2.317,2	-8,4%
Tekjur alls	46.438,9	46.556,9	
			+Gjöld undir áætlun
Gjöld			
Launagjöld	32.726,4	32.115,4	-1,9%
Rekstrarkostnaður ¹⁾	10.779,5	10.619,3	-1,5%
S-merkt lyf ²⁾	2.076,9	2.225,0	6,7%
Samtals	45.582,8	44.959,6	
Viðhald, tækjabúnaður og stofnkostnaður	1.667,4	1.597,3	-4,4%
Gjöld alls	47.250,3	46.556,9	
Tekjuafgangur / (Tekjuhalli) án fjármagnsliða	(811,3)	0,0	
Fjármunatekjur og (fjármagnsgjöld)	47,1	0,0	
Tekjuafgangur / (Tekjuhalli) tímabils	(764,3)	0,0	
Í hlutfalli af tekjum alls	-1,6%		Fjárhæðir í millj. kr

1) Innri viðskipti á LSH eru ekki meðtalin í rekstrargjöldum og sértekjum.

2) Sjúkratryggingar Íslands.

Rekstrargjöld sviða - bráðabirgðayfirlit jan. - sept.

	Samtals rekstrargjöld				Sértekjur ¹⁾		Laun		Rekstrarkostnaður ¹⁾	
	2016	Áætlun	Mismunur	Frávik %	2016	Áætlun	2016	Áætlun	2016	Áætlun
Skrifstofa forstjóra	286,2	294,9	8,7	3,0%	0,4	0,0	218,2	221,2	68,4	73,7
Mannauðssvið	176,3	192,8	16,4	8,5%	8,9	1,1	123,8	134,9	61,4	58,9
Fjármálasvið	733,0	735,1	2,1	0,3%	(1,5)	3,3	616,1	622,5	115,4	115,9
Rekstrarsvið	3.516,7	3.461,5	(55,2)	-1,6%	627,0	615,0	1.642,4	1.634,7	2.501,3	2.441,8
Frkv.stjóri hjúkrunar og frkv.stjóri lækninga	575,6	578,9	3,4	0,6%	31,4	26,4	481,4	480,9	125,6	124,4
Flæðisvið	5.236,7	4.724,5	(512,3)	-10,8%	5.060,1	5.204,9	5.133,5	4.933,3	5.163,3	4.996,1
Lyflækningasvið	7.137,2	6.941,4	(195,8)	-2,8%	817,0	741,0	6.348,3	6.078,6	1.605,9	1.603,8
Skurðlækningasvið	4.132,4	4.127,6	(4,9)	-0,1%	194,8	174,4	3.858,9	3.830,9	468,3	471,1
Kvenna- og barnasvið	4.517,0	4.465,4	(51,6)	-1,2%	252,4	207,3	4.033,1	3.960,9	736,3	711,8
Geðsvið	3.382,9	3.338,4	(44,4)	-1,3%	92,3	85,5	3.274,7	3.228,5	200,5	195,4
Áðgerðasvið	5.646,9	5.517,5	(129,4)	-2,3%	335,4	288,7	3.901,4	3.808,4	2.080,9	1.997,9
Rannsóknarsvið	2.955,8	2.993,7	38,0	1,3%	1.182,3	1.132,6	3.123,1	3.055,3	1.014,9	1.071,0
Utan sviða, óreglulegir liðir	(959,9)	(822,4)	137,6	-16,7%	1.255,2	1.302,6	(28,5)	125,2	323,7	355,1
Innri viðskipti á LSH	0,0	0,0	0,0	-	(3.686,5)	(3.689,8)	0,0	0,0	(3.686,5)	(3.689,8)
Samtals	37.336,8	36.549,4	(787,4)	-2,2%	6.169,2	6.093,0	32.726,4	32.115,4	10.779,5	10.527,0

1) Rekstrarkostnaður og sértekjur er áætlað í samráði við fjármálaráðgjafa sviðanna. Tölur innan sviga sýna rekstrarhalla.

Fjárhæðir í millj. króna

Fimm ára tölfræðilegt yfirlit / Five years key statistics / Statistisk oversigt

Fimm ára tölfræðilegt yfirlit ¹⁾	Five years statistical overview ¹⁾					Fem års statistisk oversigt ¹⁾
	2015	2014	2013	2012	2011	
Þróun mannfjölda á höfuðborgarsvæðinu ²⁾						Population development in the capital area ²⁾
Íbúafjöldi	211.282	208.752	205.675	203.594	202.341	Number of inhabitants
Fjöldun íbúa	1,21%	1,50%	1,02%	0,62%	0,71%	Annual increase
Fjöldi einstaklinga 70 ára og eldri	18.582	18.021	17.556	17.082	16.770	Number of inhabitants age 70 years and older
Hlutfall einstaklinga 70 ára og eldri	8,79%	8,63%	8,54%	8,39%	8,29%	Proportion of inhabitants age 70 years and older
Fjöldi einstaklinga 80 ára og eldri	7.584	7.425	7.320	7.148	6.936	Number of inhabitants age 80 years and older
Hlutfall einstaklinga 80 ára og eldri	3,59%	3,56%	3,56%	3,51%	3,43%	Proportion of inhabitants age 80 years and older
Lykiltölur LSH ³⁾						Key operational statistics ³⁾
Rekstrarkostnaður alls uppreiðn. á verðlag ársins 2015 ⁴⁾	52.281.310	49.386.049	48.077.722	46.003.894	45.951.421	Total operational costs (ISK) ⁴⁾
Launakostnaður	74%	75%	75%	75%	76%	Salaries
Lyfjakostnaður ⁴⁾	2.805.007	1.673.947	1.602.726	1.471.921	1.469.233	Medication costs (ISK) ⁴⁾
Fjöldi einstaklinga sem leituðu til LSH	106.861	107.766	107.056	106.528	106.814	Number of individuals receiving hospital care
Slysa- og bráðþjónusta - fjöldi koma	101.094	98.343	97.633	98.922	96.403	Emergency units, visits
Fjöldi koma á gönguæilidri	222.407	226.521	236.833	235.403	238.203	Outpatient units, visits
Fjöldi koma á dagdeildir ¹⁾	78.867	83.639	77.811	77.922	79.505	Dayward units, visits ¹⁾
Fjöldi legudaga ¹⁾	224.551	219.981	215.357	213.515	208.563	Patient days ¹⁾
Fjöldi legaínnlagna ¹⁾	25.239	26.227	26.753	27.317	27.534	Admissions ¹⁾
Meðallegutími (dagar)	8,9	8,3	8,6	8,4	7,6	Average length of stay, thereof
þar af legur < 6 mánuðir	7,9	7,5	7,3	7,2	7,0	stays < 6 months
Meðal DRG vigt leguæildasjúklinga ⁵⁾	1,15	1,12	1,14	1,12	1,13	DRG casemix index, inpatients ⁵⁾
Fjöldi DRG eininga ⁵⁾	42.933	43.118	44.728	44.406	44.911	Total DRG units ⁵⁾
Fjöldi rúma í árslok	667	674	650	649	659	Hospital beds
Skurðaðgerðir ¹⁾	13.006	12.951	13.688	14.070	14.383	Surgical procedures, thereof
þar af dagdeildaraðgerðir	6.378	6.239	6.628	6.602	6.378	same day surgery
Fæðingar	3.037	3.133	3.229	3.265	3.241	Number of births
Rannsóknir á rannsóknarsviði	1.906.030	1.967.654	1.921.338	1.832.182	1.822.438	Diagnostic procedures, thereof
þar af myndgreiningar	113.072	118.568	116.600	123.901	124.140	diagnostic imaging
Greidd stöðugildi/ársverk, meðaltal á mánuði	3.739	3.752	3.667	3.643	3.641	Staffing, full time equivalents
Fjöldi starfsmanna í upphafi árs	5.019	4.875	4.764	4.670	4.585	Number of employees
Starfsmannavelta (%)	11,7%	10,4%	11,1%	11,1%	10,8%	Staff turnover

1) Árið 2015 var mikið um verkföll hjá heilbrigðisstarfsmönnum sem dró verulega úr starfsemi á verkfallstíma. Figures in 2015 are affected by strikes. Tallene i 2015 er þávirkt af strejker.

2) Gögn frá Hagstofu Íslands. Data from Statistics Iceland. Data fra Islands Statistisk.

3) Tölur úr ársskýrslum LSH. Data from hospital annual reports. Data fra hospitalets årsberetning.

4) Krónutölur í þúsundum, á verðlagi ársins 2015 (skv. vísitölum Hagstofu Íslands), án fjármagnsliða og viðhalds og stofnkostnaðar. Numbers in thousands (ISK), at fixed price level for the year 2015. Tal i tusind (ISK), ved fast pris for året 2015.

5) Staðlaðar vgtir 2015, ófrágengið uppreiðnað. Án nýbura, hæfingar og sjúkrahótels. Í áður birtum tölum var ófætt fyrir ófrágengið. Total DRG units based on 2015 DRG weights. Without newborns, habilitation and patient hotel. Previously published figures overestimated uncoded records. Samlede DRG enheder baseres på 2015 DRG vægt. Uden nyfødte, habilitering og patienthotel. I de tidligere offentliggjorte tal blev ukodede journaler overvurderet.

Árin 2014 og 2015 voru umfangsmikil verkföll á spítalanum vegna kjaradeilu.

Þetta hafði viðtak á starfsemi og um leið starfsmistölur. Auk þess teljast greidd stöðugildi 90-95 færri en ella árið 2015 og 8-9 færri árið 2014 vegna minna vinnuframlags starfsmanna í verkföllum.

	2015	2014	2013	2012	2011	
Average exchange rate USD to ISK	131,85	116,75	122,23	125,05	116,07	Gennemsnitlig valutakurs USD til ISK
Average exchange rate EUR to ISK	146,30	154,86	162,38	160,73	161,42	Gennemsnitlig valutakurs EUR til ISK

Uppfært/Updated/Opdateret mai/May/maj 2016