



Starfsemisupplýsingar Landspítala Ágúst 2015



Umhyggja – Fagmennska – Öryggi - Framþróun

eru gildi Landspítala

Hlutverk Landspítala

Landspítali er sjúkrahús allra landsmanna, aðalsjúkrahús Íslands og háskólasjúkrahús.

Klínísk starfsemi spítalans

skiptist í svið sem veita fjölbreytta þjónustu á göngudeildum, dagdeildum, legudeildum, rannsóknardeildum og öðrum starfseiningum.

Önnur starfsemi

sem einnig skiptist í svið og deildir felst meðal annars í kennslu, vísindastarfi, fjármálastjórnun, rekstri, starfsmannamálum og byggingar- og tæknimálum.

Framkvæmdastjórn

Páll Matthíasson forstjóri

Benedikt Olgeirsson aðstoðarforstjóri

Alma Möller framkvæmdastjóri aðgerðasviðs

Guðlaug Rakel Guðjónsdóttir framkvæmdastjóri flæðisviðs

Hlíf Steingrimsdóttir framkvæmdastjóri lyflækningasviðs

Ingólfur Þórisson framkvæmdastjóri rekstrarsviðs

Jón Hilmar Friðriksson framkvæmdastjóri kvenna- og barnasviðs

Lilja Stefánsdóttir framkvæmdastjóri skurðlækningasviðs

María Einisdóttir framkvæmdastjóri geðsviðs

María Heimisdóttir framkvæmdastjóri fjármálasviðs

Ólafur Baldursson framkvæmdastjóri lækninga og vísinda- og þróunarsviðs

Óskar Reykdalsson framkvæmdastjóri rannsóknarsviðs

Sigríður Gunnarsdóttir framkvæmdastjóri hjúkrunar og vísinda- og þróunarsviðs

Landspítali er með efnismikinn upplýsingavef á Netinu (www.landspitali.is)

Landspítali sími: 5431000

Upplýsingafulltrúi LSH sími: 5431122

ÚTGEFANDI: LANDSPÍTALI, FJÁRMÁLASVIÐ

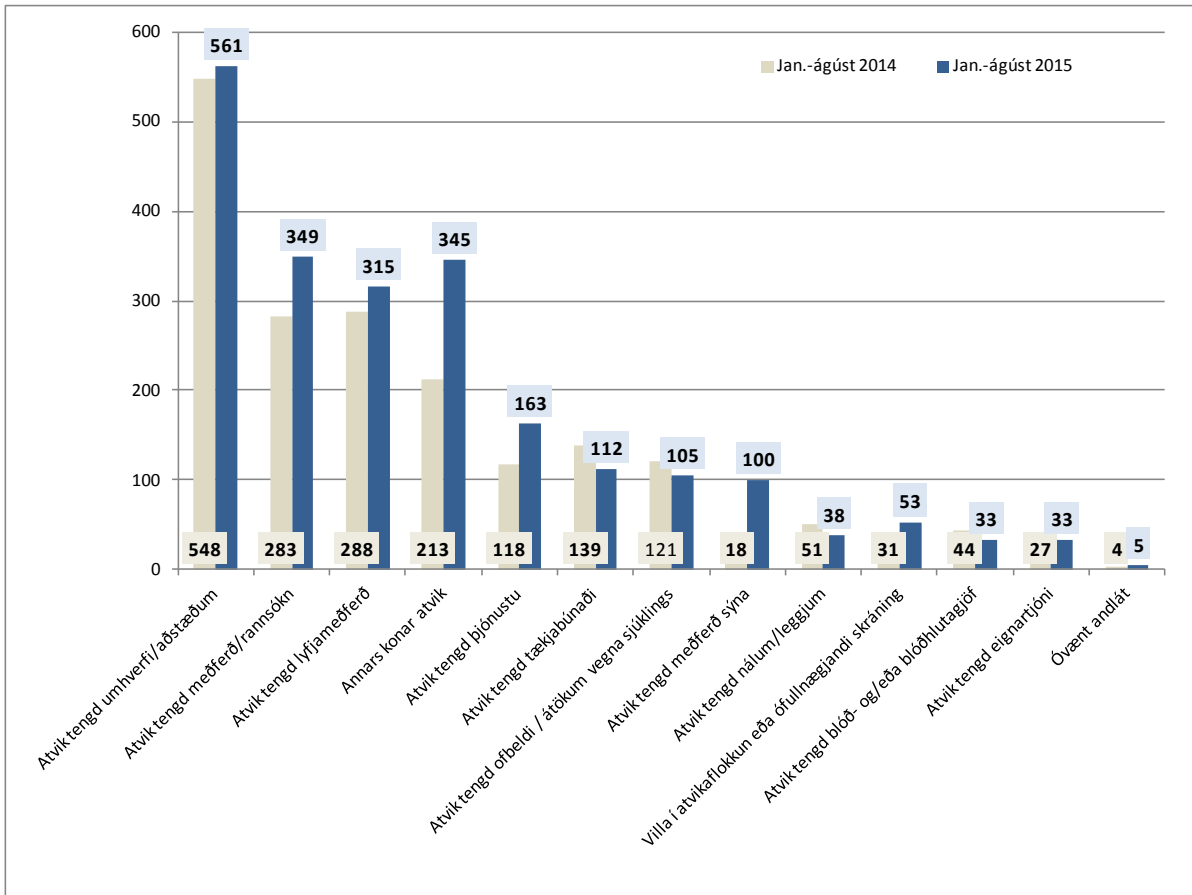
Ritstjóri: Elísabet Guðmundsdóttir, netfang: elisabeg@landspitali.is

Ábyrgðarmaður: Helga Hrefna Bjarnadóttir, netfang: helgab@landspitali.is

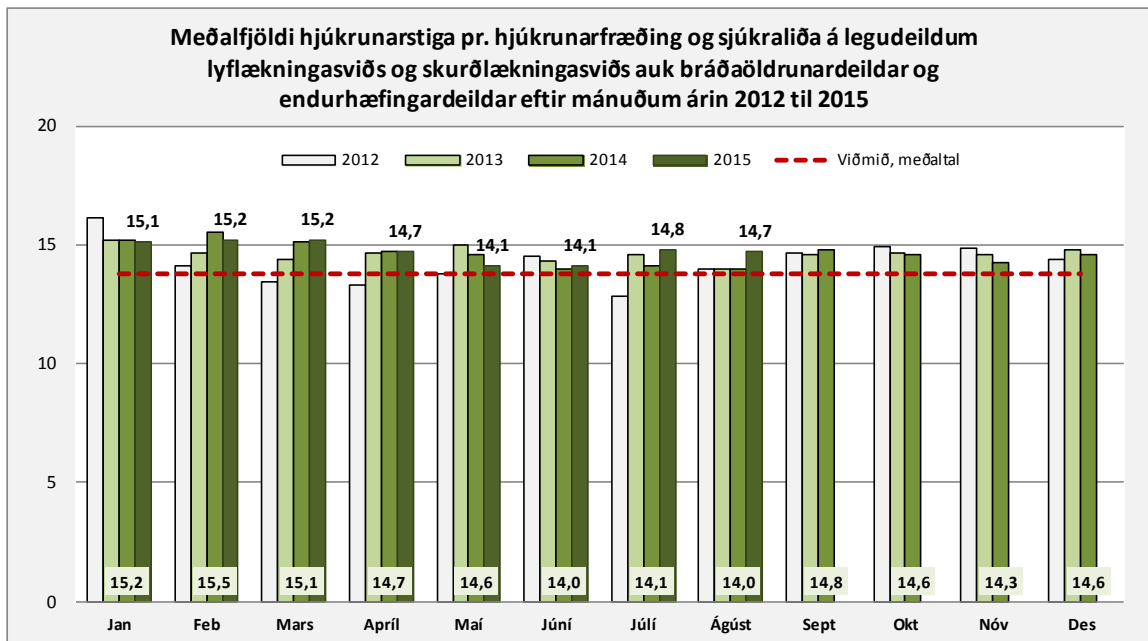
Efnisyfirlit

Skráð atvik sjúklinga á LSH	4
Hjúkrunarþyngd sjúklinga	4
Lykiltölur LSH	5
Starfsemistölur janúar-ágúst, breytingar milli ára 2014 og 2015	6
Nokkrar starfsemistölur niður á mánuði, frá árinu 2013 til 2015	7
Flæðisvið	8
Lyflækningasvið	10
Kvenna- og barnasvið	12
Geðsvið	14
Skurðlækningasvið og aðgerðasvið	16
Rannsóknarsvið	19
Fimm ára tölfræðilegt yfirlit / Five years key statistics / Statistisk oversigt	20

Skráð atvik sjúklinga á LSH



Hjúkrunarþyngd sjúklinga



Hjúkrunarstig eru reiknuð daglega fyrir legudeildir á lyf- og skurðlækningasviði, auk bráðaöldrunardeildar og endurhæfingardeildar á flæðisviði, með Rafaela sjúklingaflokkunarkerfinu. Það nær yfir metnar hjúkrunarþarfir sjúklinga, sem breytt er í stigafjölda sem síðan er deilt niður á hvern skráðan starfsmann.

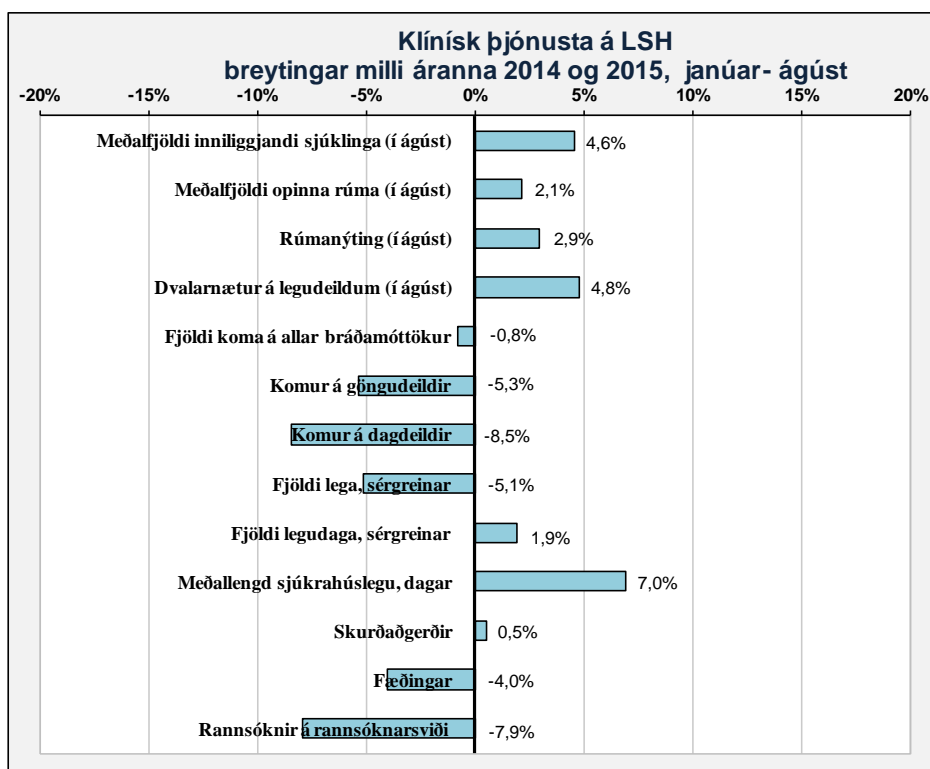
Æskilegt viðmið er fundið fyrir hverja og eina deild sem lýsir því vinnuþingum sem ásætlanlegt er talið fyrir hvern hjúkrunarfræðing og sjúkraliða á viðkomandi deild.

Lykiltölur LSH

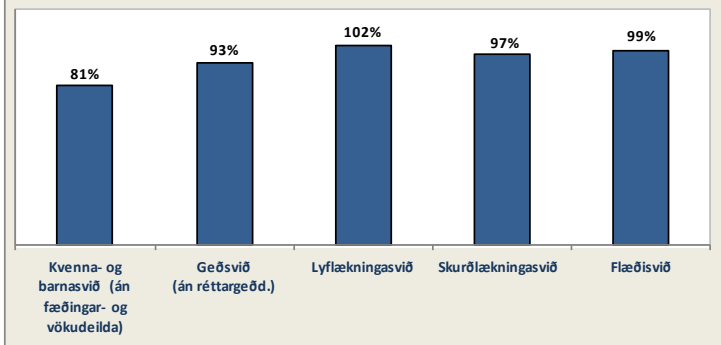
Lykiltölur LSH

	Ágúst 2015	Ágúst 2014	Breyting milli ára	Hlutfallsleg breyting
Klínísk þjónusta				
Meðalfjöldi innliggjandi sjúklinga	582	556	26	4,6%
Meðalfjöldi opinna rúma	621	608	13	2,1%
Rúmanýting	94%	91%	3%	2,9%
Dvalarnætur á legudeildum	18.030	17.206	824	4,8%
	Jan.-ágúst 2015	Jan. - ágúst 2014	Breyting milli ára	Hlutfallsleg breyting
Fjöldi koma á allar bráðamóttökur	66.526	67.048	-522	-0,8%
Komur á göngudeildir	142.044	150.067	-8.023	-5,3%
Komur á dagdeildir	47.556	51.953	-4.397	-8,5%
Fjöldi lega, sérgreinar	16.766	17.670	-904	-5,1%
Fjöldi legudaga, sérgreinar	147.594	144.818	2.776	1,9%
Meðallengd sjúkrahúslegu, dagar ¹⁾	8,0	7,5	0,5	7,0%
Skurðaðgerðir ²⁾	11.201	11.142	59	0,5%
Fæðingar	2.016	2.100	-84	-4,0%
Rannsóknir á rannsóknarsviði ³⁾	1.198.317	1.301.376	-103.059	-7,9%
Öryggi sjúklinga				
Skráð atvik sjúklinga	2.213	1.885	328	17,4%

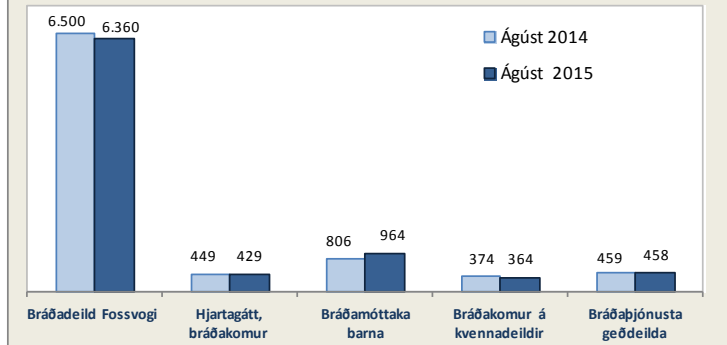
1) Hér er fyrir bæði árin birtur raun meðallegutími þeirra sjúklinga sem hafa útskrifast frá áramótum, talið frá innskriftardegi til útskriftardags, án útlaga (m.v. legulengdina 6 mán). Langlegusjúklingar hafa í gegnum tíðina haft nokkur áhrif til hækkunar á meðallegutíma á spítalanum. Þar sem meginþorri lega er styttri en 6 mánuðir er meðallegutími þess hóps birtur hér. **Ef Vífilsstaðir eru undanskildir er meðallegutími 2015 um 8 dagar.** 2) **Augnaðgerðum hefur fjölgað verulega milli ára, að þeim frádregnum er fækkun skurðaðgerða um c.a. 466 milli ára. Að mestu tengt verkfalli BHM 7.apríl - 13 júní 2015 og verkfalli Fih frá 27.maí - 13.júní 2015.** 3) Þetta eru allar rannsóknir framkvæmdar á LSH, fyrir sjúklinga LSH og aðra landsmenn auk aðsendra sýna. **Fækkun rannsókna skýrist að mestu af verkfalli BHM.**



Rúmanýting í ágúst 2015



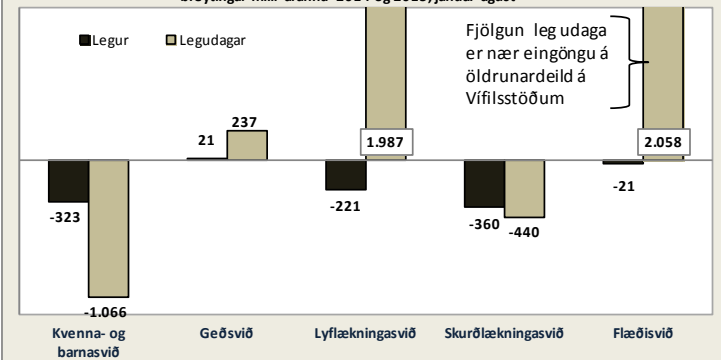
Komur á bráðamóttökur í ágúst



Starfsemistölur janúar-ágúst, breytingar milli ára 2014 og 2015

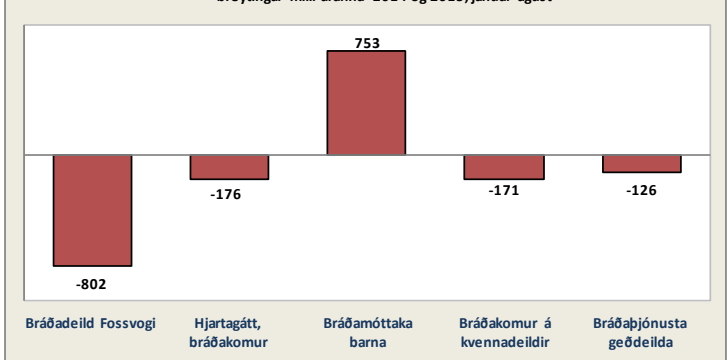
Legur og legudagar eftir sérgreinum sviða

breytingar milli ára 2014 og 2015, janúar-ágúst



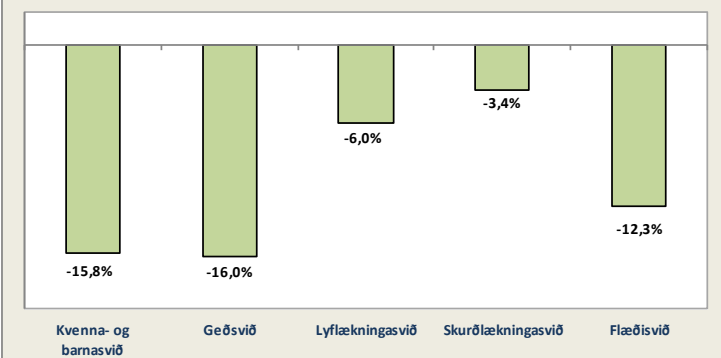
Komur á bráðamóttökur

breytingar milli ára 2014 og 2015, janúar-ágúst



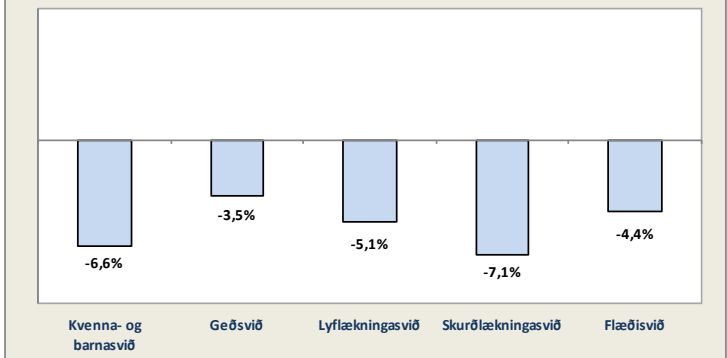
Dagdeildarkomur eftir sviðum,

hlutfallslegar breytingar milli ára 2014 og 2015, janúar-ágúst



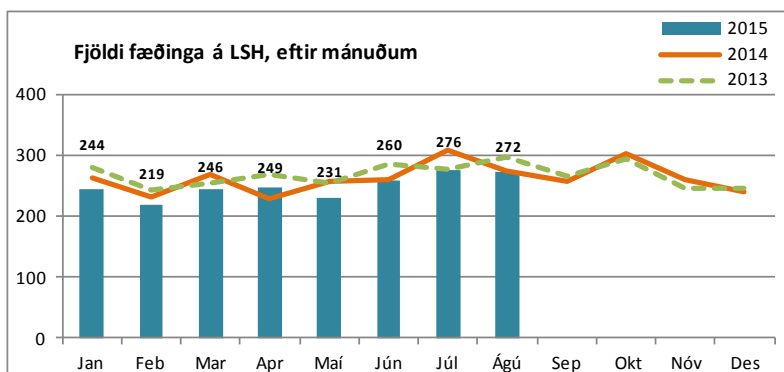
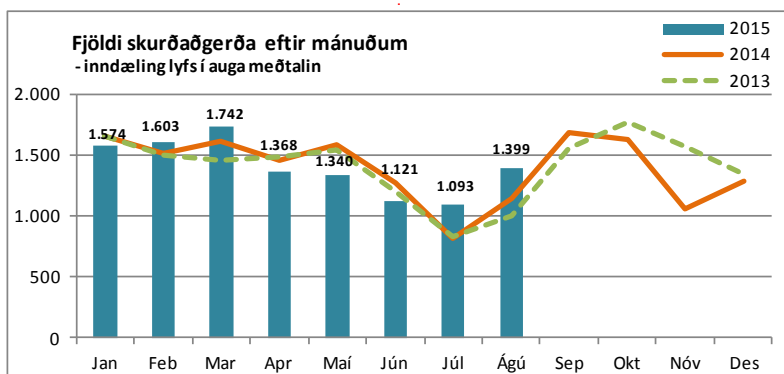
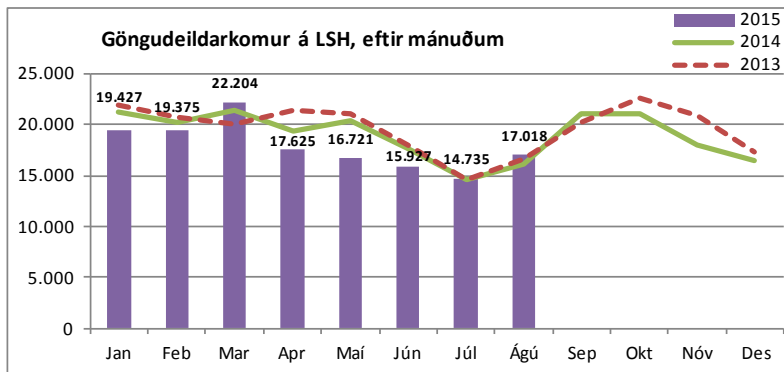
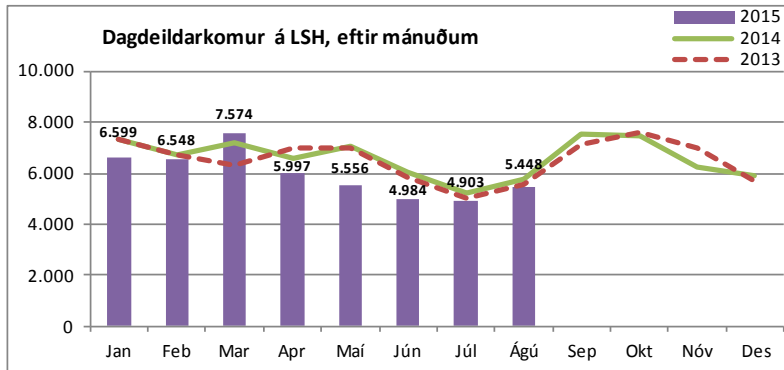
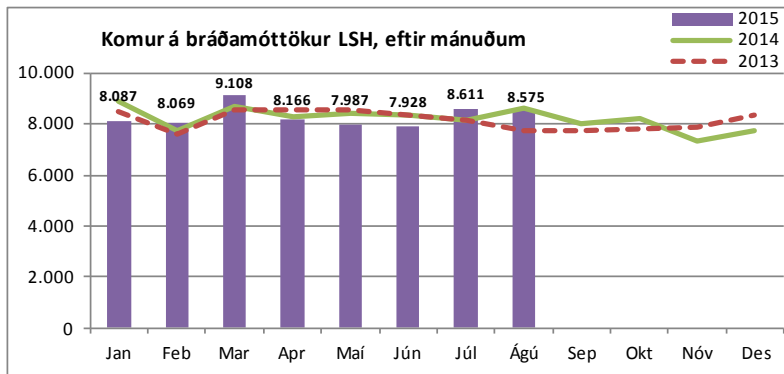
Göngudeildarkomur eftir sviðum,

hlutfallslegar breytingar milli ára 2014 og 2015, janúar-ágúst

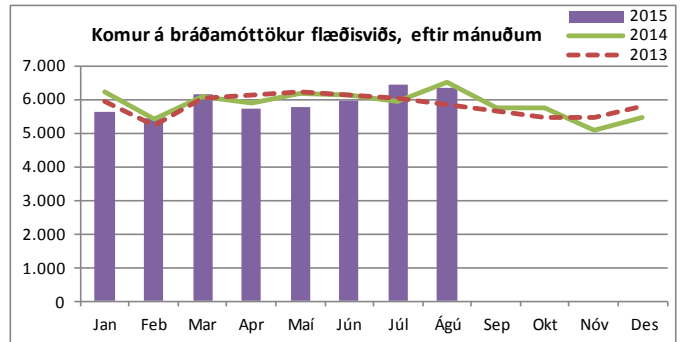
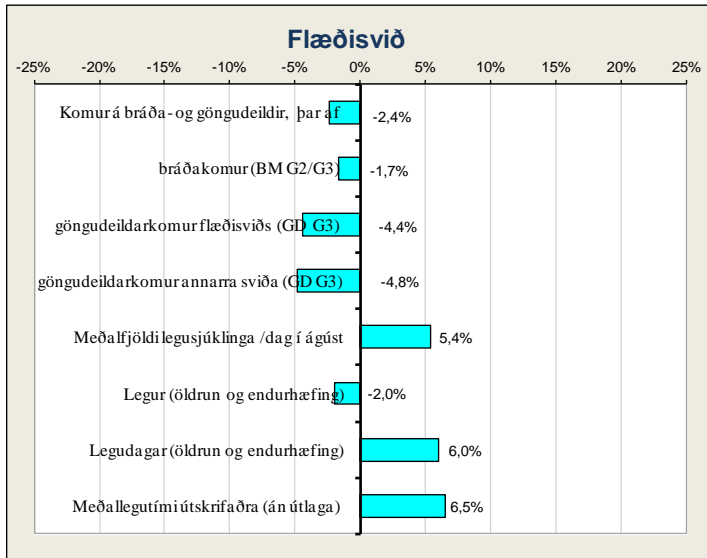


Nokkrar starfsemistölur niður á mánuði, frá árinu 2013 til 2015

- hér má víða sjá áhrif verkfalla; Lækna (fyrstu viku janúar 2015), BHM (7.apríl-13.júní 2015) og Fíh (27.maí-13.júní 2015). -



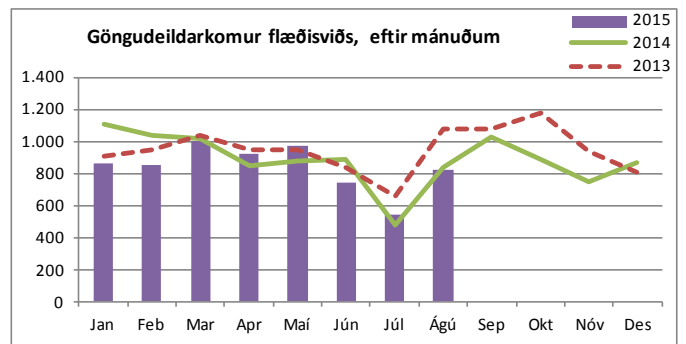
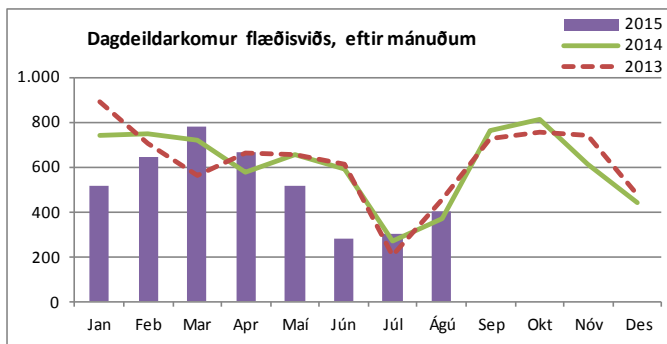
Flæðisvið



Bráðamóttökur

	Komur		Fjöldi koma jan.-ágúst			Breyting milli ára	Meðalfjöldi á dag		Innlagnir í kjölfar komu			Hlutfall innlagna	
	Ágúst 2015	Ágúst 2014	2015	2014	Mismunur		2015	2014	2015	2014	Mismunur	2015	2014
Bráðadeild Fossvogi	6.360	6.500	47.412	48.214	-802	-1,7%	195	198	5.603	5.667	-64	11,8%	11,8%
þar af bráðavakt (G2)	2.696	2.466	20.630	19.639	991	5,0%	85	81	5.133	5.096	37	24,9%	25,9%
gönguvakt (G2)	441	565	3.141	3.837	-696	-18,1%	13	16	94	139	-45	3,0%	3,6%
gönguvakt (G3)	3.223	3.469	23.641	24.738	-1.097	-4,4%	97	102	376	432	-56	1,6%	1,7%

(Gögn úr klínísku vöruhúsi)



Komur á dagdeildir og klínískar rannsóknardeildir¹⁾ (innliggjandi sjúklingar meðtaldir)

	Ágúst 2015		Janúar- ágúst 2015		
	Komur	Meðalfjöldi /virkan dag	2015	2014	Breyting milli ára
Dagdeild aldraðra	166	8	1.674	2.017	-17,0%
Dagdeild endurhæfingar	239	12	2.424	2.656	-8,7%
Flæðisvið samtals	405	20	4.098	4.673	-12,3%

Heimavitjanir

	Ágúst 2015		Janúar - ágúst		
	Vitjanir	Meðalfjöldi /dag	2015	2014	Breyting milli ára
Vitjanir frá göngud. öldrunarlækninga	7	0,4	51	37	37,8%
Flæðisvið samtals	7	0,4	51	37	37,8%

Komur á göngudeildir¹⁾

(Gögn úr klínísku vöruhúsi)

	Ágúst 2015		Janúar- ágúst 2015		
	Komur	Meðalfjöldi /virkan dag	2015	2014	Breyting milli ára
Áfallahjálp	57	2,9	278	330	-15,8%
Endurkomur bráðalækninga (m. innliggjandi)	211	11	1.936	2.230	-13,2%
Hjúkrunarmóttaka (G3)	97	5	753	823	-8,5%
Göngudeild lyfjagjafa	195	10	1.587	1.315	20,7%
Endurhæfingarlækningar (R1 og R3)	29	1	244	249	-2,0%
Öldrunarlækningar Landakoti	191	10	1.534	1.677	-8,5%
Komur sem tilheyra flæðisviði alls	780	39	6.332	6.624	-4,4%
Komur á móttöku G3, sem tilheyra öðrum sviðum	1.082	54	8.936	9.387	-4,8%
Flæðisvið samtals	1.862	93	15.268	16.011	-4,6%

1) Hér eru einungis taldir göngudeildarkomur, ekki þjónusta við innliggjandi sjúklinga eða sjúklinga á dagdeildum. Sírtöl undanskilin.

Legur eftir þjónustuflokkum

(Gögn úr klínísku vöruhúsi)

	Ágúst 2015		Janúar - ágúst								
	Legudagar	Meðalfjöldi sjúkl. /dag	Legudagar			Legur			Meðallegutími		
			2015	2014	Breyting milli ára	2015	2014	Breyting milli ára	2015	2014	Breyting milli ára
Endurhæfingarlækningar	555	17,9	5.099	5.102	-0,1%	140	138	1,4%	42,2	41,5	1,7%
Öldrun, biðeild	1.274	41,1	10.851	9.406	15,4%	216	210	2,9%	66,2	50,4	31,3%
Öldrunarlækningar	2.557	82,5	20.592	19.976	3,1%	689	718	-4,0%	34,2	31,9	7,2%
Flæðisvið samtals¹⁾	4.386	141,5	36.542	34.484	6,0%	1.045	1.066	-2,0%	34,3	32,2	6,5%

1) Hér er fyrir bæði árin birtur raun meðallegutími þeirra sjúklinga sem hafa útskrifast frá áramótum, talið frá innskriftardegi til útskriftardags, en með tilkomu vöruhúss gagna eru þessi gögn nú aðgengileg. Hér eru samtölur fyrir meðallegutíma sviðanna birtar án útlaga (m.v. 6 mán.), en meðallegutími einstakra sérgreina birtur með útlögum. Bandstrik merkir að ekki var um neina útskrift að ræða á tímabilinu og því ekki birt tala.

Dvalir e. legudeildum ¹⁾

	Ágúst 2015				Meðal-dvalartími útskrifaðra sjúklinga í ágúst 2015
	Meðalfjöldi sjúkl./sólarhring	Meðalfjöldi opinna rúma/mán.	Rúma-nýting	Dvalardagar (yfir nótt)	
Endurhæfingardeild (R2)	17,9	20	89%	554	37,9
Bráðaöldrunarlækningadeild (B4)	21,2	21	101%	657	17,3
Öldrunardeild H (Vífilsstöðum)	41,1	41	100%	1.274	70,3
Öldrunarlækningadeild A (K1)	20,1	20	100%	623	66,5
Öldrunarlækningadeild B (K2)	20,5	20	102%	634	48,5
Öldrunarlækningadeild C (L4)	14,2	14	101%	440	74,8
Öldrunarlækningadeild F (L3), 5 daga deild	6,5	7	94%	203	-
Flæðisvið samtals	141,5	143	99%	4.385	-

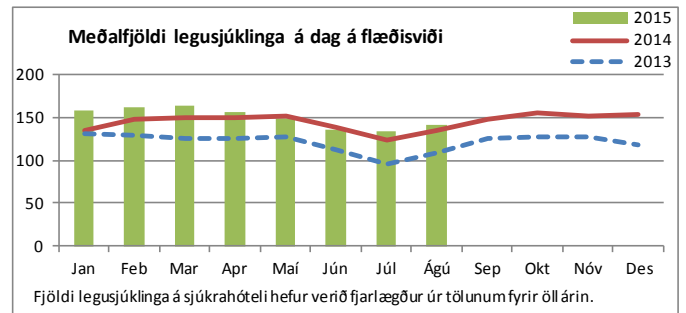
1) Fjöldi dvalardaga eftir legudeildum getur verið nokkuð frábrugðinn tölum um legudaga eftir þjónustuflokkum (sérgreinum) sviða m.a. vegna þess að nokkrar deildir eru með innliggjandi sjúklinga frá þjónustuflokk (sérgrein) sem tilheyrir öðru sviði en legudeildin. Tölur um fjölda innskrifta, útskrifta og dvalardaga eftir deildum eru aðgengilegar stjórnendum í Gagnagátt LSH í skýrslunni „Legur og legudagar“ undir „dvalir“.

Sjúkrahúsapótek

(Gögn frá apóteki)

	Samtals janúar - júlí		Breyting milli ára
	2015	2014	
Miðstöð lyfjaupplýsinga, fyrirspurnir			-
Viðtöl og ráðgjöf lyfjafræðinga ¹⁾			
Kvenna og barnasvið	7	6	17%
Geðsvið	4	7	-43%
Lyflækningasvið	686	645	6%
Skurðlækningasvið	550	609	-10%
Flæðisvið	599	595	1%
Ráðgjöf um næringu í æð	340	236	44%
Samtals	2.186	2.098	4%

1) Aukning milli ára er að hluta til vegna betra skipulags og markvissari þjónustu lyfjafræðinga.



Sjúkraþjálfun ¹⁾

(Gögn úr klínísku vörðunni)

	Fjöldi jan. - ágúst		Mism. milli ára	Breyting milli ára
	2015	2014		
Fossvogur (B1)	27.102	29.086	-1.984	-6,8%
Grensás (R1)	14.540	12.467	2.073	16,6%
Hringbraut (14D)	15.397	14.988	409	2,7%
Kleppur	703	826	-123	-14,9%
Landakot (K3)	10.953	10.822	131	1,2%
Alls	68.695	68.189	506	0,7%

1) Ambulant komur og þjálfun innliggjandi.

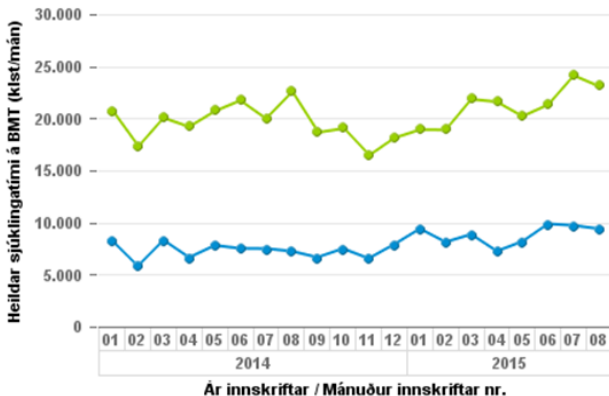
löjubjálfun ¹⁾

(Gögn úr klínísku vörðunni)

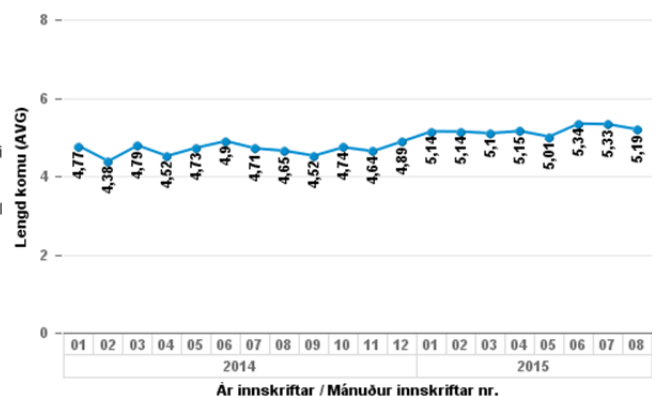
	Fjöldi jan. - ágúst		Mism. milli ára	Breyting milli ára
	2015	2014		
BUGL	722	914	-192	-21,0%
Fossvogur (B1)	3.249	2.884	365	12,7%
Grensás (R1)	4.439	5.363	-924	-17,2%
Hringbraut (14D)	834	659	175	26,6%
Hringbraut (31C)	1.621	2.633	-1.012	-38,4%
Kleppur	1.814	1.998	-184	-9,2%
Landakot (K3)	2.882	3.622	-740	-20,4%
Alls	15.561	18.073	-2.512	-13,9%

1) Ambulant komur og þjálfun innliggjandi.

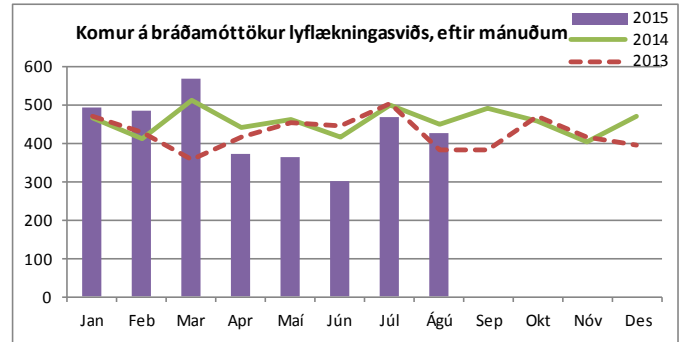
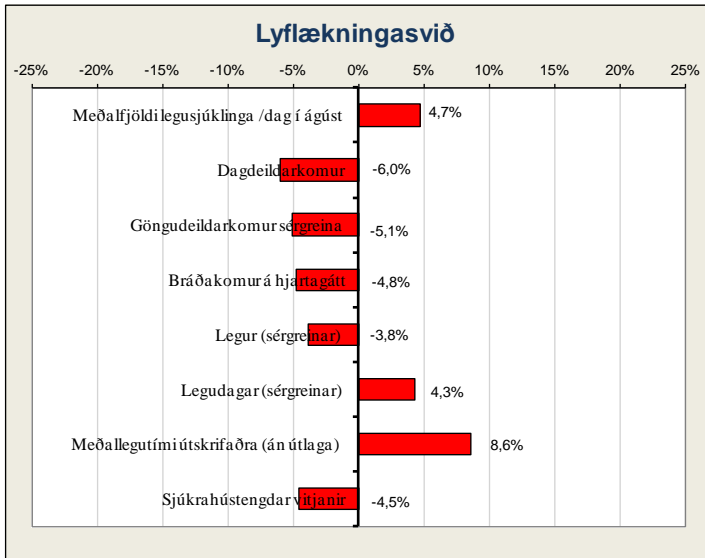
Komur eftir tegundum á BMT Fossvogi:



Meðal dvalartími sjúklinga BMT Fossvogi:



Lyflækningasvið



Bráðamóttökur

(Gögn úr klínísku vöruhúsi)

	Komur		Fjöldi koma jan.-ágúst			Breyting milli ára	Meðalfjöldi á dag		Innlagnir í kjölfar komu			Hlutfall innlagna	
	Ágúst 2015	Ágúst 2014	2015	2014	Mismunur		2015	2014	2015	2014	Mismunur	2015	2014
Hjartagátt, bráðakomur	429	449	3.490	3.666	-176	-4,8%	24	25	742	851	-109	21,3%	23,2%

Legur eftir þjónustuflokkum

(Gögn úr klínísku vöruhúsi)

	Ágúst 2015		Janúar - ágúst								
	Legudagar	Meðalfjöldi sjúkl./dag	Legudagar			Legur			Meðallegutími		
			2015	2014	Breyting milli ára	2015	2014	Breyting milli ára	2015	2014	Breyting milli ára
Almennar lyflækningar ²⁾	418	13,5	3.358	2.962	13,4%	844	875	-3,5%	4,0	3,4	17,6%
Blóðlækningar	460	14,8	3.466	3.193	8,5%	354	327	8,3%	10,1	10,5	-3,8%
Innkirtlalækningar	369	11,9	2.943	3.302	-10,9%	252	313	-19,5%	13,0	11,1	17,1%
Gigtarlækningar	459	14,8	3.546	2.605	36,1%	283	251	12,7%	13,0	10,4	25,0%
Hjartalækningar	1.002	32,3	8.124	8.052	0,9%	1.223	1.357	-9,9%	6,8	6,0	13,3%
Húð- og kynsjúkdómalækningar	16	0,5	90	128	-29,7%	15	21	-28,6%	5,7	6,1	-6,6%
Líknandi meðferð	261	8,4	2.953	2.604	13,4%	161	147	9,5%	18,7	18,5	1,1%
Lungnalækningar	701	22,6	5.704	5.515	3,4%	581	579	0,3%	10,1	9,8	3,1%
Lyflækningar krabbameina	502	16,2	3.788	3.926	-3,5%	394	386	2,1%	10,0	10,2	-2,0%
Meltingarlækningar	752	24,3	5.270	4.636	13,7%	641	608	5,4%	8,5	8,0	6,3%
Nýrnalækningar ²⁾	4	0,1	303	669	-54,7%	23	70	-67,1%	14,3	9,7	47,4%
Smitsjúkdómalækningar	350	11,3	2.911	3.009	-3,3%	245	277	-11,6%	12,2	11,1	9,9%
Taugalækningar	635	20,5	5.283	5.151	2,6%	531	557	-4,7%	10,5	9,6	9,4%
Lyflækningasvið samtals¹⁾	5.929	191,3	47.739	45.752	4,3%	5.547	5.768	-3,8%	8,8	8,1	8,6%

1) Hér er fyrir bæði árin birtur raun meðallegutími þeirra sjúklinga sem hafa útskrifast frá áramótum, talið frá innskrifardeggi til útskriftardags, en með tilkomu vöruhúss gagna eru þessi gögn nú aðgengileg. Hér eru samtölur fyrir meðallegutíma sviðanna birtar án útlaga (m.v. 6 mán.), en meðallegutími einstakra sérgreina birtur með útlögum. Bandstrik merkir að ekki var um neina útskrift að ræða á tímabilinu og því ekki birt tala.

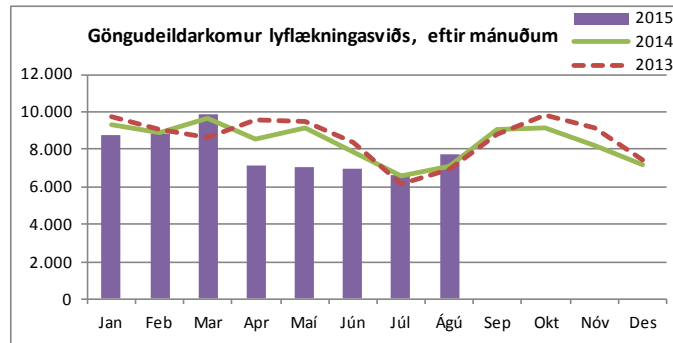
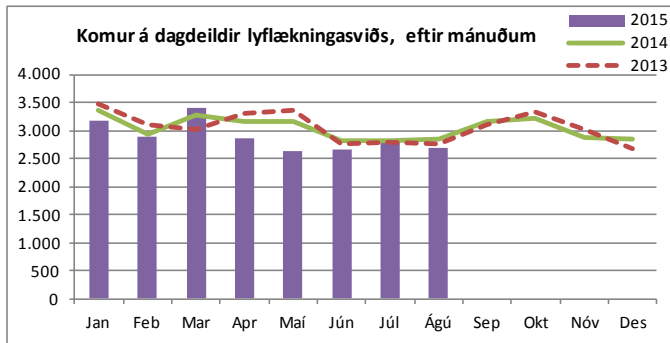
2) Almennar lyflækningar hafa tekið við mörgum stuttum legum frá öðrum sérgreinum. Það skýrir að einhverju leyti fækkun lega og legudaga á öðrum sérgreinum ss. nýrnalækningum.

Dvalir e. legudeildum¹⁾

	Ágúst 2015				
	Meðalfjöldi sjúkl./sólárhvring	Meðalfjöldi opinna rúma/mán.	Rúmanýting	Dvalardagar (yfir nótt)	Meðal-dvalartími útskrifaðra sjúklinga í ágúst 2015
Blóðlækningadeild	13,9	14	99%	431	9,5
Bráðalyflækningadeild (A2)	15,7	15	105%	486	4,0
Gigtar- og alm. lyflækningadeild	14,0	12	117%	434	10,8
Hjartadeild E/G	31,4	32	98%	974	6,0
Krabbameinslækningadeild	14,5	14	103%	449	13,4
Líknardeild	8,4	8	105%	261	17,4
Líknardeild, 5 daga deild	0,0	0	-	-	-
Lungnadeild (A6) ²⁾	20,4	20	102%	631	11,4
Meltingar- og nýrnadeild	18,5	19	97%	574	6,5
Smitsjúkdómadeild (A7)	21,9	22	99%	678	12,4
Taugalækningadeild	20,2	20	101%	627	9,1
Lyflækningasvið samtals	178,9	176	102%	5.545	-

1) Fjöldi dvalardaga eftir legudeildum getur verið nokkuð frábrugðinn tölum um legudaga eftir þjónustuflokkum (sérgreinum) sviða m.a. vegna þess að nokkrar deildir eru með innliggjandi sjúklinga frá þjónustuflokk (sérgrein) sem tilheyra öðru sviði en legudeildin. Tölur um fjölda innskrifa, útskrifa og dvalardaga eftir deildum eru aðgengilegar stjórnendum í Gagnagátt LSH í skýrslunni „Legur og legudagar“ undir „dvalir“.

2) Svefnrannsóknir, næturmeðlingar á A-6 eru taldir í töflunni „Komur á dagdeildir og klínískar rannsóknardeildir“.



Komur á dagdeildir og klínískar rannsóknardeildir (innliggjandi sjúklingar meðtaldir)

	Ágúst 2015		Janúar- ágúst 2015		
	Komur	Meðalfjöldi /virkan dag	2015	2014	Breyting milli ára
Dagdeild gigtar- og alm. lyflækninga (B7)	497	25	4.297	4.336	-0,9%
Nýrnalækningar (Skilun)	628	25	5.534	5.994	-7,7%
Dagdeildarkomur á hjartagátt	122	6	864	858	0,7%
Hjarta- og æðþræðingarsstofa	156	8	1.327	1.359	-2,4%
Svefnrannsóknir, næturmælingar á legud.(A6)	31	2	314	383	-18,0%
Dagdeild blóðlækninga (11C)	330	17	2.994	5.043	-40,6%
Dagdeild krabbameinslækninga (11B)	569	28	4.692	2.834	65,6%
Dagdeildarkomur, líknardeild	10	1	172	189	-9,0%
Meltingarlækningar (speglanir og komur á 13D)	322	16	2.720	3.368	-19,2%
Lyflækningasvið samtals	2.665	127	22.914	24.364	-6,0%

Komur á göngudeildir ¹⁾

(Gögn úr klínísku vöruhúsi)

	Ágúst 2015		Janúar- ágúst 2015		
	Komur	Meðalfjöldi /virkan dag	2015	2014	Breyting milli ára
Húðsjúkdómar (A1)	309	15	5.104	5.995	-14,9%
Kynsjúkdómar (A1)	724	36	4.966	5.648	-12,1%
Taugalækningar (A2)	392	20	2.849	3.043	-6,4%
Göngudeild lyflækninga Fv. (A3), þar af:	1.694	85	13.749	13.833	-0,6%
gigtarsjúkdómar (A3 og B7)	228	11	2.449	2.834	-13,6%
gd. lungnalækninga	301	15	2.143	2.120	1,1%
gd. langvinnra lungnasjúkdóma	36	2	342	397	-13,9%
almennar lyflækningar	22	1	164	15	-
ofnæmissjúkdómalækningar	295	15	2.979	2.849	4,6%
smitsjúkdómalækningar	162	8	1.055	1.102	-4,3%
svefnrannsóknir	650	33	4.617	4.516	2,2%
Taugarannsóknir (C2)	132	7	1.146	1.243	-7,8%
Hjartarannsókn (E1, 10E og 13F)	1.797	90	14.084	14.907	-5,5%
Innkirtlasjúkdómar (G3 og 22B)	500	25	3.762	3.726	1,0%
Hjartagátt (10D), þar af:	260	13	2.561	2.384	7,4%
gd. hjartabilunar	116	6	1.153	985	17,1%
gd. Hjartagátt	78	4	923	915	0,9%
innskriðtir	66	3	485	484	0,2%
Meltingarsjúkdómar (10E)	86	4	919	1.196	-23,2%
Nýrnalækningar (10E), þar af:	146	7	1.220	1.301	-6,2%
vegna nýraigræðslu	15	1	96	157	-38,9%
Geislameðferð	1.004	50	7.261	7.566	-4,0%
Blóðlækningar	196	10	1.233	1.136	8,5%
Krabbameinslækningar	377	19	3.177	3.358	-5,4%
Líknardeild, göngudeildarkomur *	6	0,3	48	49	-
Lyflækningasvið samtals	7.623	381	62.079	65.385	-5,1%

1) Hér eru einungis taldar göngudeildarkomur, ekki þjónusta við innliggjandi sjúklinga eða sjúklinga á dagdeildum. Símtöl undanskilin.

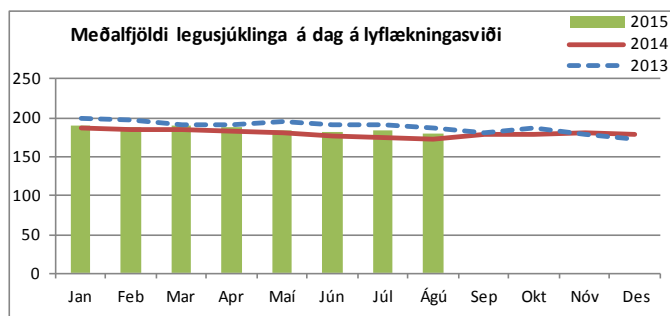
*Auk 16 komu á göngudeild krabbameina.

Aðgerðir í hjartapræðingu og eftirlit

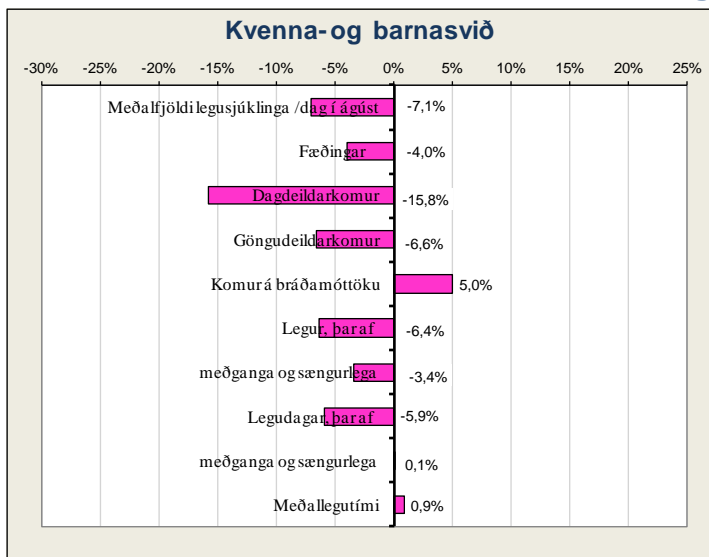
	Fjöldi	Janúar - ágúst		
		Ágúst 2015	2015	2014
Hjartapræðingar, þar af:	122	1.056	1.101	-4,1%
kransæðavíkkunar	46	383	455	-15,8%
Hlutf. all vikkana af öllum þræðingum	38%	36%	41%	-12,2%
Gangráðsigræðslur og -skiptingar	25	178	172	3,5%
Gangráðs- og bjargráðsmælingar	408	2.361	2.541	-7,1%
Brennsluáðgerðir (Ablationir)	8	56	55	1,8%
Aortalokuaðgerðir	0	3	0	-
Lokanir á opum milli forhöfva hjarta (Asd)	0	5	0	-
Bjargráðsigræðslur	2	41	32	28,1%

Heimavitjanir

	Ágúst 2015		Janúar - ágúst		
	Vitjanir	Meðalfjöldi /dag	2015	2014	Breyting milli ára
Heimahlygning	317	16	2.797	2.845	-1,7%
Vitjanir til langveikra lungnasjúklinga	59	3	524	603	-13,1%
Vitjanir v. svefnrannsóknna	5	0,3	26	58	-55,2%
Lyflækningasvið samtals	381	19	3.347	3.506	-4,5%



Kvenna- og barnasvið



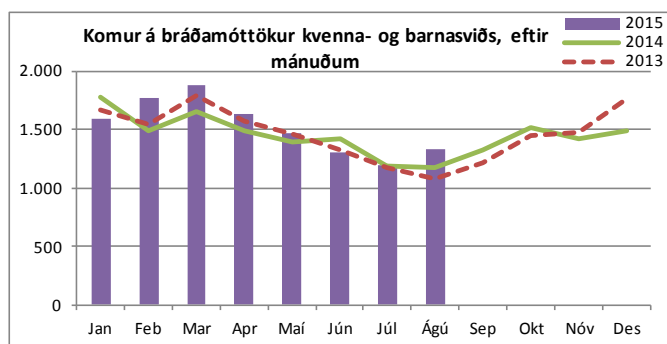
Fæðingar

	Ágúst 2015	Janúar - ágúst		
		2015	2014	Breyting milli ára
Fædd börn	277	2.059	2.146	-4,1%
Fæðingar, þar af	272	2.016	2.100	-4,0%
keisaraskurðir	58	350	389	-10,0%
tvíburafæðingar	5	42	46	-8,7%
þríburafæðingar	0	0	0	-
Hlutfall fjölburafæðinga	1,8%	2,1%	2,2%	-
Hlutfall keisaraskurða	21,3%	17,4%	18,5%	-

Bráðamóttökur

	Komur		Fjöldi koma jan.-ágúst			Breyting milli ára	Meðalfjöldi á dag		Innlagnir í kjölfar komu			Hlutfall innlagna	
	Ágúst 2015	Ágúst 2014	2015	2014	Mismunur		2015	2014	2015	2014	Mismunur	2015	2014
	Bráðamóttaka barna	964	806	9.560	8.807		753	8,6%	39	36	606	579	27
Bráðakomur á kvennadeildir	364	374	2.631	2.802	-171	-6,1%	11	12	447	460	-13	17,0%	16,4%
v. kvenlækninga	61	55	478	564	-86	-15,2%	2	2	84	121	-37	17,6%	21,5%
v. meðgöngu og fæðinga, þar af	303	319	2.153	2.238	-85	-3,8%	9	9	363	339	24	16,9%	15,1%
á deild 22A	113	150	900	1.012	-112	-11,1%	4	4	96	124	-28	10,7%	12,3%
á deild 23B	190	169	1.253	1.145	108	9,4%	5	5	267	200	67	21,3%	17,5%
Hreiður 23B	0	0	0	81	-81	-100,0%	0	0	0	15	-15	-	18,5%

(Gögn úr klínísku vöruhúsi)

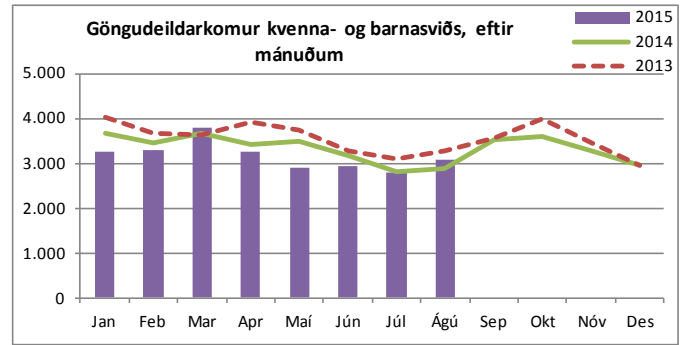
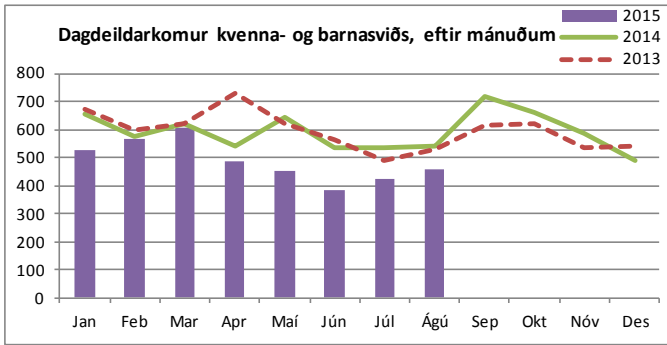


Legur eftir þjónustuflokkum

	Ágúst 2015		Janúar - ágúst								
	Legu-dagar	Meðalfjöldi sjúkl./dag	Legudagar			Legur			Meðallegutími		
			2015	2014	Breyting milli ára	2015	2014	Breyting milli ára	2015	2014	Breyting milli ára
Almennar barnalækningar	213	6,9	2.351	2.693	-12,7%	678	692	-2,0%	3,4	3,9	-12,8%
Barna- og unglingageðlækningar	202	6,5	2.396	2.490	-3,8%	181	151	19,9%	14,8	18,8	-21,3%
Barnaskurðlækningar	142	4,6	1.166	1.152	1,2%	408	440	-7,3%	3,1	2,7	14,8%
Hvildarinnlagnir - börn	79	2,5	932	1.155	-19,3%	226	275	-17,8%	4,2	4,2	0,0%
Nýburarlækningar	402	13,0	3.399	3.308	2,8%	256	299	-14,4%	13,5	11,0	22,7%
Kvenlækningar	125	4,0	1.211	1.727	-29,9%	484	611	-20,8%	2,6	2,8	-7,1%
Meðganga og sængurlega	809	26,1	5.525	5.521	0,1%	2.530	2.618	-3,4%	2,0	2,0	0,0%
Kvenna- og barnasvið samtals¹⁾	1.972	63,6	16.980	18.046	-5,9%	4.763	5.086	-6,4%	3,5	3,5	0,9%

(Gögn úr klínísku vöruhúsi)

1) Hér er fyrir bæði árin birtur raun meðallegutími þeirra sjúklinga sem hafa útskrifast frá áramótum, talið frá innskriftardegi til útskriftardags, en með tilkomu vöruhúss gagna eru þessi gögn nú aðgengileg. Hér eru samtölur fyrir meðallegutíma sviðanna birtar án útlaga (m.v. 6 mán.), en meðallegutími einstakra sérgreina birtur með útlögum. Bandstriker merkir að ekki var um neina útskrift að ræða á tímabilinu og því ekki birt tala.



Komur á dagdeildir og klínískar rannsóknardeildir (innliggjandi sjúklingar meðtaldir)

	Ágúst 2015		Janúar- ágúst 2015		
	Komur	Meðalfjöldi /virkan dag	2015	2014	Breyting milli ára
Dagdeild barna	110	6	898	1.045	-14,1%
Dagdeild mæðravendur (22B)	174	9	1.491	1.606	-7,2%
Dagdeildarkomur á 22A	1	0,1	17	25	-32,0%
Dagdeildarkomur kvenlækninga (21A)	92	5	915	1.176	-22,2%
Dagdeildarkomur á vökudeild	43	2	317	550	-42,4%
Rjódur, dagdeild	34	2	262	231	-
Kvenna- og barnasvið samtals	454	23	3.900	4.633	-15,8%

Komur á göngudeildir ¹⁾

(Gögn úr klínísku vöruhúsi)

	Ágúst 2015		Janúar- ágúst 2015		
	Komur	Meðalfjöldi /virkan dag	2015	2014	Breyting milli ára
Göngudeild Barnaspítala	1.011	51	7.873	7.313	7,7%
Barna- og unglíngageðdeild, án vitjana	302	15	3.246	3.869	-16,1%
Kvenlækningar, innskriftir	8	0	156	251	-37,8%
Göngudeild kvenlækninga	331	17	2.922	3.891	-24,9%
Fósturgreiningardeild	850	43	6.904	7.114	-3,0%
Mæðravend	444	22	3.499	3.891	-10,1%
Kvenna- og barnasvið samtals	2.946	147	24.600	26.329	-6,6%

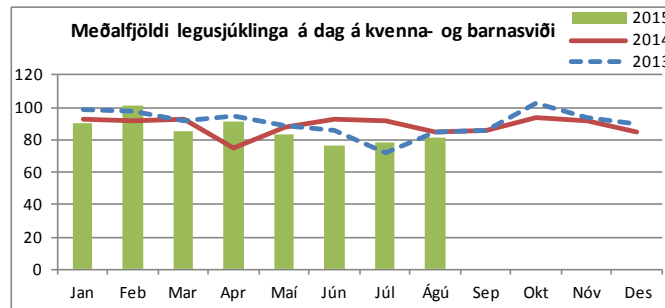
1) Hér eru einungis taldir göngudeildarkomur, ekki þjónusta við innliggjandi sjúklinga eða sjúklinga á dagdeildum. Símtöl undanskilin.

Dvalir e. legudeildum ¹⁾

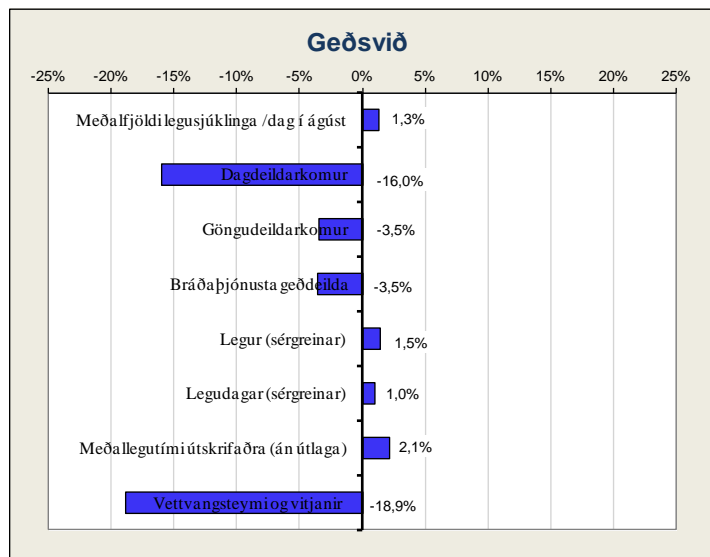
	Ágúst 2015				
	Meðalfjöldi sjúkl./sólárhing	Meðalfjöldi opinna rúma/mán.	Rúmanýting	Dvalardagar (yfir nótt)	Meðaldvalartími útskrifaðra sjúklinga í ágúst 2015
Barna- og unglíngageðdeild BUGL, 5 daga deild	6,5	8	81%	202	2,9
Barnadeild	11,4	14	81%	353	2,9
Fæðingarvakt	6,5	9	72%	200	0,5
Kvenlækningadeild	9,0	10	90%	278	2,9
Meðgöngu- og sængurlegudeild	20,1	24	84%	622	1,8
Rjódur	2,5	5	51%	79	4,0
Vökudeild	12,3	22	56%	380	12,1
Kvenna- og barnasvið samtals²⁾	68,2	92	81%	2.114	-

1) Fjöldi dvalardaga eftir legudeildum getur verið nokkuð frábrugðinn tölum um legudaga eftir þjónustuflokkum (sérgreinum) sviða m.a. vegna þess að nokkrar deildir eru með innliggjandi sjúklinga frá þjónustuflokk (sérgrein) sem tilheyra öðru sviði en legudeildin. Tölur um fjölda innskrifta, útskrifta og dvalardaga eftir deildum eru aðgengilegar stjórnendum í Gagnagátt LSH í skýrslunni „Legur og legudagar“ undir „dvalir“.

2) Rúmanýting alls er reiknuð án fæðingardeilda og vökudeilda.

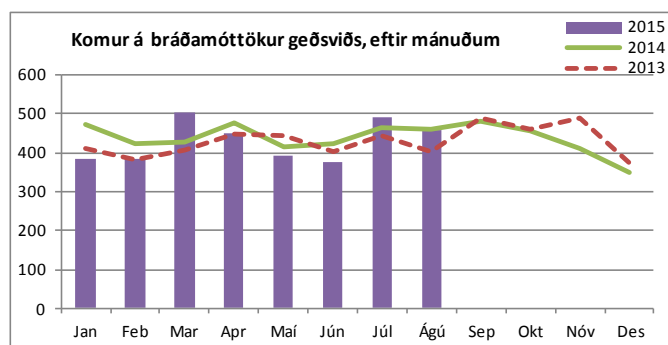


Geðsvið



Heimavítjanir

	Ágúst 2015		Janúar - ágúst		Breyting milli ára
	Vítjanir	Meðalfjöldi /dag	2015	2014	
Samfélagsþjónusta geðsviðs	128	6,4	1.182	1.310	-9,8%
Vítjanir frá göngudeild á Kleppi	18	0,9	198	392	-49,5%
Geðsvið samtals	146	7	1.380	1.702	-18,9%



Bráðamóttökur

	Komur		Fjöldi koma jan.-ágúst			Breyting milli ára	Meðalfjöldi á dag		Innlagnir í kjölfar komu			Hlutfall innlagna	
	Ágúst 2015	Ágúst 2014	2015	2014	Mismunur		2015	2014	2015	2014	Mismunur	2015	2014
	Bráðþjónusta geðdeilda	458	459	3.433	3.559		-126	-3,5%	14	15	655	613	42

(Gögn úr klínísku vöruhúsi)

Legur eftir þjónustuflokkum

	Ágúst 2015		Janúar - ágúst								
	Legudagar	Meðalfjöldi sjúkl./dag	Legudagar			Legur			Meðallegutími		
			2015	2014	Breyting milli ára	2015	2014	Breyting milli ára	2015	2014	Breyting milli ára
Almennar geðlækningar (og fíknimeðferð)	1.644	53,0	12.915	12.726	1,5%	1.267	1.239	2,3%	106,0	10,7	890,7%
Geðlækningar, endurhæfing	1.085	35,0	7.915	7.966	-0,6%	139	142	-2,1%	81,7	66,6	22,7%
Réttargeðlækningar	336	10,8	2.787	2.688	3,7%	29	33	-12,1%	126,9	113,2	-
Geðsvið samtals¹⁾	3.065	98,9	23.617	23.380	1,0%	1.435	1.414	1,5%	13,3	13,1	2,1%

(Gögn úr klínísku vöruhúsi)

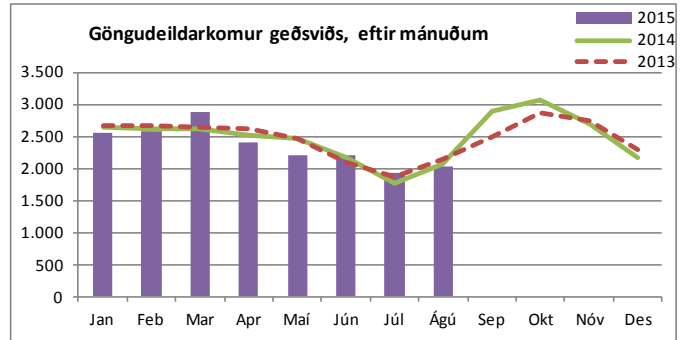
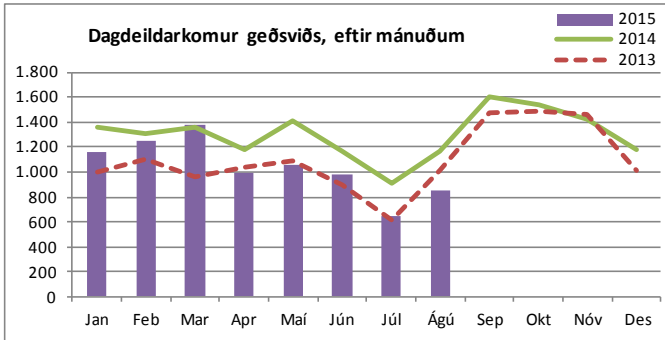
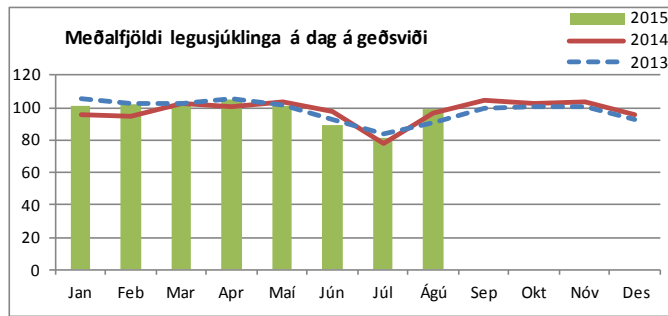
1) Hér er fyrir bæði árin birtur raun meðallegutími þeirra sjúklinga sem hafa útskrifast frá áramótum, talið frá innskrifardegi til útskrifardags, en með tilkomu vöruhúss gagna eru þessi gögn nú aðgengileg. Hér eru samtölur fyrir meðallegutíma sviðanna birtar án útlaga (m.v. 6 máñ.), en meðallegutími einstakra sérgreina birtur með útlögum. Bandstrik merkir að ekki var um neina útskrift að ræða á tímabilinu og því ekki birt tala.

Dvalir e. legudeildum¹⁾

	Ágúst 2015				
	Meðalfjöldi sjúkl./sólarhring	Meðalfjöldi opinna rúma/mán.	Rúmanýting	Dvalardagar (yfir nótt)	Meðaldvalartími útskrifaðra sjúklinga í ágúst 2015
Endurhæfingargeðdeild	11,5	12	95%	355	74,9
Endurhæfingargeðdeild, 5-daga deild	6,0	6	100%	186	15,6
Móttökugeðdeild 32A	15,7	18	87%	487	6,9
Bráðageðdeild 32C	8,2	10	82%	253	7,0
Bráðageðdeild 32CB, bráðaherbergi	0,7	2	-	21	0,7
Laugarásinn meðferðargeðdeild (Endurhæfing LR)	7,6	7	108%	235	40,7
Móttökugeðdeild 33C	13,9	14	99%	430	7,6
Móttökugeðdeild fíknimeðferðar (33A)	14,5	15	97%	451	6,6
Réttargeðdeild	4,0	9	44%	124	-
Sérhæfð endurhæfingargeðdeild	10,0	10	100%	309	68,5
Öryggisgeðdeild	6,8	8	85%	212	-
Geðsvið samtals²⁾	98,8	111	93%	3.063	-

1) Fjöldi dvalardaga eftir legudeildum getur verið nokkuð frábrugðinn tölum um legudaga eftir þjónustuflokkum (sérgreinum) sviða m.a. vegna þess að nokkrar deildir eru með innliggjandi sjúklinga frá þjónustuflokki (sérgrein) sem tilheyri öðru sviði en legudeildin. Tölur um fjölda innskrifta, útskrifta og dvalardaga eftir deildum eru aðgengilegar stjórnendum í Gagnagátt LSH í skýrslunni „Legur og legudagar“ undir „dvalir“.

2) Rúmanýting alls er reiknuð án réttargeðdeilda.



Komur á dagdeildir og klínískar rannsóknardeildir (innliggjandi sjúklingar meðtaldir)

	Ágúst 2015		Janúar- ágúst 2015		Breyting milli ára
	Komur	Meðalfjöldi /virkan dag	2015	2014	
Dagdeild fíknimeðferðar	142	7	1.414	1.772	-20,2%
Dagdeild átröskunar	6	0	496	635	-21,9%
Dagdeild Hvítabandi (m. lífsfærni)	139	7	1.193	1.990	-40,1%
Dagld. komur á legudeildir geðsviðs	16	0,8	173	301	-42,5%
Laugarásinn meðferðargeðdeild (LR)	544	27	5.056	5.225	-3,2%
Geðsvið samtals	847	42	8.332	9.923	-16,0%

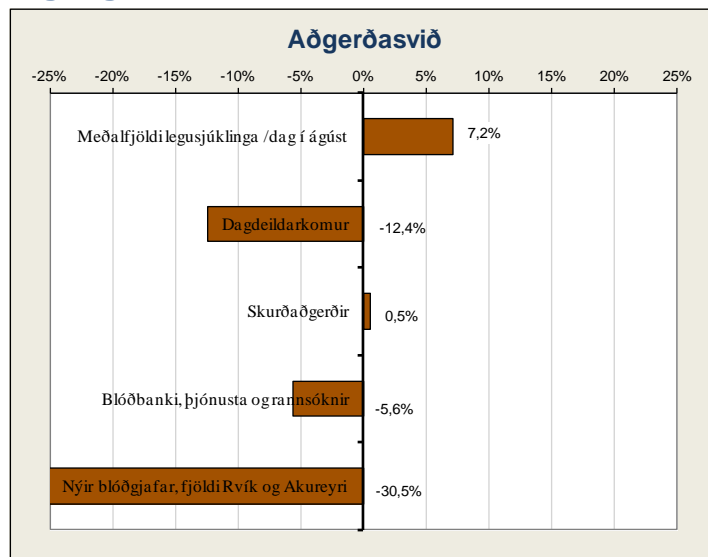
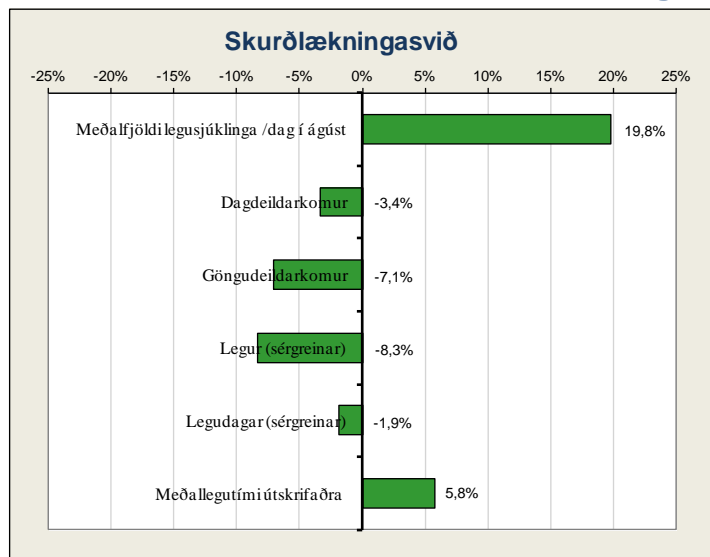
Komur á göngudeildir ¹⁾

(Gögn úr klínísku vöruhúsi)

	Ágúst 2015		Janúar- ágúst 2015		Breyting milli ára
	Komur	Meðalfjöldi /virkan dag	2015	2014	
Félagsráðgjöf, utan geðsviðs	145	7	1.191	1.258	-5,3%
Göngudeild fíknimeðferðar	502	25	4.161	4.286	-2,9%
Göngudeild geðsviðs 31E (m. Hvítabandi)	572	29	6.080	6.143	-1,0%
Göngudeild átröskunar	94	5	774	693	11,7%
Göngudeild Kleppi án vitjana	342	17	3.593	4.396	-18,3%
GD FMB teymis	83	4	975	753	29,5%
Sálgæsla presta og djákna	49	2	519	556	-6,7%
Sálfræðipjónusta, utan geðsviðs	66	3	665	688	-3,3%
Göngudeild samfélagsgeðteymi	95	5	758	619	22,5%
Geðsvið samtals	1.948	93	18.716	19.392	-3,5%

1) Hér eru einungis taldar göngudeildarkomur, ekki þjónusta við innliggjandi sjúklinga eða sjúklinga á dagdeildum. Símtöl undanskilin.

Skurðlækningsvið og aðgerðasvið



Legur eftir þjónustuflokkum

(Gögn úr klínísku vöruhúsi)

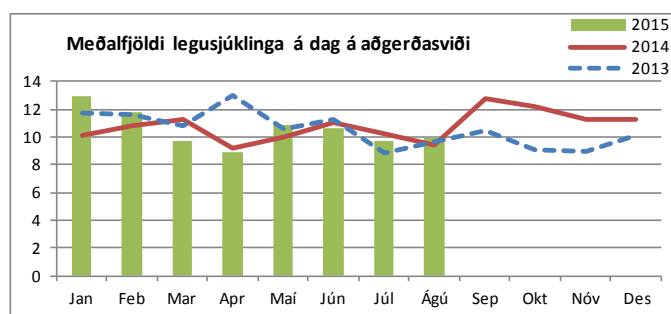
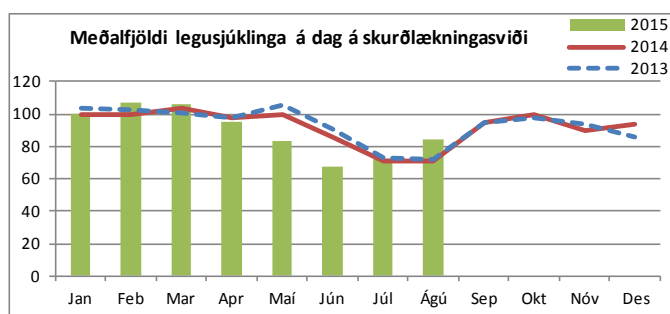
	Ágúst 2015		Janúar - ágúst								
	Legu- dagar	Meðalfjöldi sjúkl./dag	Legudagar			Legur			Meðallegutími		
			2015	2014	Breyting milli ára	2015	2014	Breyting milli ára	2015	2014	Breyting milli ára
Almennar skurðlækingar	757	24,4	7.201	7.347	-2,0%	1.369	1.455	-5,9%	5,3	5,0	6,0%
Augnlækingar	32	1,0	264	204	29,4%	97	100	-3,0%	2,9	2,1	38,1%
Bæklunarskurðlækingar	691	22,3	6.128	6.210	-1,3%	1.011	1.156	-12,5%	6,1	5,5	10,9%
Háls-, nef- og eyrnalækingar	96	3,1	739	733	0,8%	257	296	-13,2%	2,5	2,7	-7,4%
Heila- og taugaskurðlækingar	286	9,2	1.606	1.612	-0,4%	286	305	-6,2%	5,4	4,9	10,2%
Hjarta- og lungnaskurðlækingar	304	9,8	2.911	3.205	-9,2%	330	311	6,1%	9,4	10,1	-6,9%
Lýtalækingar	177	5,7	1.014	1.097	-7,6%	132	128	3,1%	8,6	9,4	-8,5%
Þvagfæraskurðlækingar	155	5,0	1.158	1.394	-16,9%	342	425	-19,5%	3,3	3,2	3,1%
Æðaskurðlækingar	180	5,8	1.695	1.354	25,2%	152	160	-5,0%	8,1	8,5	-4,7%
Skurðlækningsvið samtals¹⁾	2.678	86,4	22.716	23.156	-1,9%	3.976	4.336	-8,3%	5,7	5,3	5,8%

1) Hér er fyrir bæði árin birtur raun meðallegutími þeirra sjúklinga sem hafa útskrifast frá áramótum, talið frá innskriftardegi til útskriftardags, en með tilkomu vörhúss gagna eru þessi gögn nú aðgengileg. Hér eru samtölur fyrir meðallegutíma sviðanna birtar án útlaga (m.v. 6 mán.), en meðallegutími einstakra sérgreina birtur með útlögum. Bandstrik merkir að ekki var um neina útskrift að ræða á tímabilinu og því ekki birt tala.

Dvalir e. legudeildum¹⁾

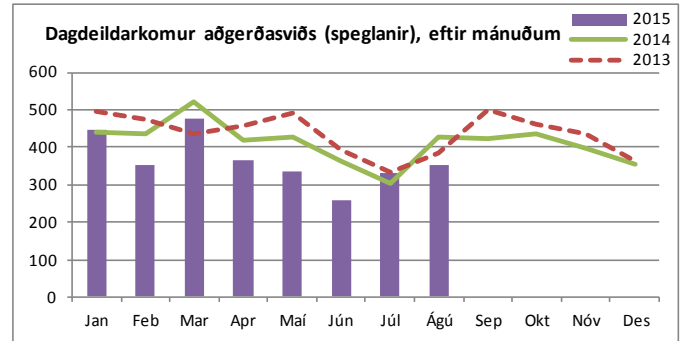
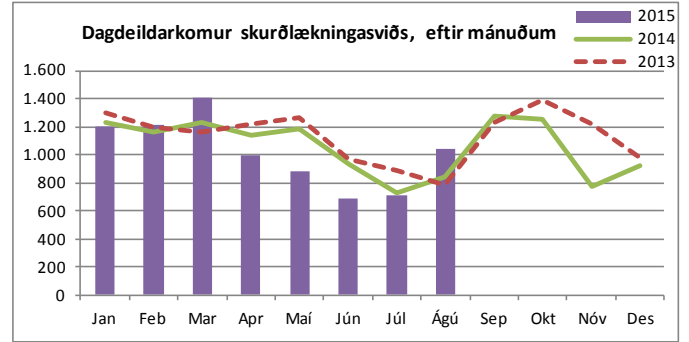
	Ágúst 2015				
	Meðalfjöldi sjúkl./sólárhring	Meðalfjöldi opinna rúma/mán.	Rúma- nýting	Dvalardagar (yfir nótt)	Meðal- dvalartími útskrifaðra sjúklinga í ágúst 2015
Bæklunarskurðeild (B5)	16,2	15	108%	501	6,4
Heila-, tauga- og bæklunarskurðeild (B6)	17,0	17	100%	527	7,8
Hjarta-, lungna- og augnaskurðeild (12E)	14,1	15	94%	436	4,5
HNE-, lýta- og æðaskurðeild (A4)	11,1	11	101%	344	2,5
Skurðlækningsdeild (12G)	15,0	16	94%	465	5,8
Skurðlæknings- og þvagfæraskurðeild (13G)	11,0	13	85%	341	3,0
Skurðlækningsvið samtals	84,3	87	97%	2.614	-
Gjörgæsludeild Fossvogi	4,9	6	82%	152	2,8
Gjörgæsludeild Hringbraut	5,1	6	84%	157	1,4
Aðgerðasvið samtals	10,0	12	83%	309	-

1) Fjöldi dvalardaga eftir legudeildum getur verið nokkuð frábrugðinn tölum um legudaga eftir þjónustuflokkum (sérgreinum) sviða m.a. vegna þess að nokkrar deildir eru með innliggjandi sjúklinga frá þjónustuflokk (sérgrein) sem tilheyrir öðru sviði en legudeildin. Tölur um fjölda innskrifta, útskrifta og dvalardaga eftir deildum eru aðgengilegar stjórnendum í Gagnagátt LSH í skýrslunni „Legur og legudagar“ undir „dvalir“.



Komur á dagdeildir og klínískar rannsóknardeildir (innliggjandi sjúklingar meðtaldir)

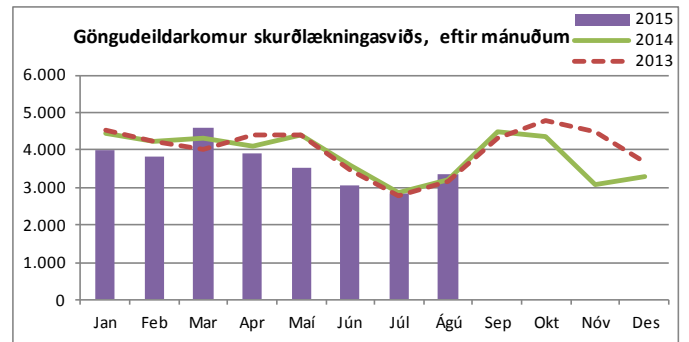
	Ágúst 2015		Janúar - ágúst 2015		
	Komur	Meðalfjöldi /virkan dag	2015	2014	Breyting milli ára
Dagdeild augnlækninga	472	24	3.465	3.014	15,0%
Dagdeild skurðlækninga F, þar af:	273	14	2.354	2.719	-13,4%
bæklunarlækningar	108	5	913	1.129	-19,1%
háls-, nef- og eyrnalækningar	59	3	662	802	-17,5%
heila- og taugalækningar	45	2	347	377	-8,0%
lýtalækningar	20	1	162	178	-9,0%
æðaskurðlækningar	41	2	270	233	15,9%
Dagdeild skurðlækninga H, þar af:	295	15	2.293	2.662	-13,9%
undirbúningur fyrir aðgerð o.fl.	80	4	612	733	-16,5%
almennar skurðlækningar	114	6	859	861	-0,2%
þvagfæraskurðlækningar	45	2	390	393	-0,8%
mellingarlækningar	6	0,3	66	117	-43,6%
lyflækningar krabbameina	4	0	25	65	-61,5%
augnlækningar	19	1	152	346	-56,1%
nýrnalækningar	4	0,2	16	20	-20,0%
aðrar sérgreinar	23	1	173	127	36,2%
Skurðlækningasvið samtals	1.040	52	8.112	8.395	-3,4%
Speglanir Fossvogur	35	2	268	288	-6,9%
Speglanir Hringbraut	317	16	2.652	3.045	-12,9%
Aðgerðasvið samtals	352	18	2.920	3.333	-12,4%



Komur á göngudeildir ¹⁾

(Gögn úr klínísku vörðhösi)

	Ágúst 2015		Janúar - ágúst 2015		
	Komur	Meðalfjöldi /virkan dag	2015	2014	Breyting milli ára
Augnlækningar	574	29	4.216	4.556	-7,5%
Göngudeild skurðlækninga F (B3) alls, þar af:	1.025	51	9.012	10.241	-12,0%
æðaskurðlækningar	11	1	149	169	-11,8%
háls-, nef- og eyrnalækningar	605	30	5.247	5.833	-10,0%
heila- og taugaskurðlækningar	64	3	629	1.046	-39,9%
hjúkrunarmóttaka	158	8	1.488	1.021	45,7%
innskriftamiðstöð	137	7	1.001	1.149	-12,9%
lýtalækningar	50	3	498	1.023	-51,3%
Bæklunarlækningar (G3)	582	29	5.174	5.661	-8,6%
Göngudeild skurðlækninga H (10E) alls, þar af:	607	30	5.498	5.873	-6,4%
hjarta- og lungnaskurðlækningar	24	1	315	247	27,5%
hjúkrunarmóttaka	223	11	2.282	2.422	-5,8%
innskriftamiðstöð	129	6	1.041	1.379	-24,5%
almennar skurðlækningar	189	9	1.547	1.539	0,5%
deildarlækjar	26	1	185	180	2,8%
skurðlækningar 12G	2	0	27	80	-66,3%
verkjamiðstöð	14	0,7	101	26	288,5%
þvagfæraskurðlækningar (11A)	451	23	4.452	4.142	7,5%
Næringarstofa	33	0	312	371	-15,9%
Skurðlækningasvið samtals	3.272	162	28.664	30.844	-7,1%



1) Hér eru einungis taldir göngudeildarkomur, ekki þjónusta við innliggjandi sjúklinga eða sjúklinga á dagdeildum. Símtöl undanskilin.

Speglanir

	Fjöldi Ágúst 2015	Janúar - ágúst		
		2015	2014	Breyting milli ára
Magaspeglun	135	1.116	1.304	-14,4%
Ristilspeglun löng	76	496	668	-25,7%
Ristilspeglun stutt	20	198	265	-25,3%
Gallvegsspeglun	27	229	207	10,6%
Berkjusspeglun	36	259	267	-3,0%
Ómun í speglun (EUS)	7	87	76	14,5%
Annað	51	528	731	-27,8%
Alls	352	2.913	3.518	-17,2%

Blóðbanki – Reykjavík og Akureyri

(Gögn frá starfseiningu)

	Samtals jan. - ágúst		Breyting milli ára
	2015	2014	
Blóðgjafar			
Safnaðar heilblóðsæiningar.	7.083	7.592	-6,7%
Sértæk blóðsöfnun (blóðfl./plasma/rauðk)	623	637	-2,2%
Nýskráðir blóðgjafar	925	1.330	-30,5%
Fjöldi blóðsöfnunarferða	46	68	-32,4%
Blóðhlutar			
Heildarframleiðsla rauðkornaþykknis	7.142	7.665	-
Heildarframleiðsla blóðflögupykknis	1.570	1.368	-
Heildarframleiðsla plasma	1.554	1.827	-
Inngefin rauðkornaþykknis	7.060	7.779	-9,2%
Inngefin blóðflögupykknis	1.463	1.250	17,0%
Inngefið plasma	1.847	1.983	-6,9%
Samtals	20.636	21.872	-5,7%
Rannsóknir			
ABO RhD flokkanir	6.188	6.560	-5,7%
Samræmingarpróf	6.453	6.833	-5,6%
Samtals	12.641	13.393	-5,6%

Nýting skurðgreina á úthlutaðum dagvinnutíma ¹⁾

	Jan. - ágúst			
	Fossvogur	Hringbraut	Eriksgrata	Kvennadeild
Bæklunarskurðlækningar	63,8%			
Háls-, nef- og eyrnalækningar	23,9%			
Heila- og taugaskurðlækningar	74,3%			
Lýtalækningar	51,9%			
Æðaskurðlækningar	31,6%			
Almennar skurðlækningar		69,4%		
Augnlækningar		50,4%		
Barnaskurðlækningar		71,2%		
Brjóstholsskurðlækningar		48,6%		
þvagfæraskurðlækningar		62,9%		
Augnlækningar			58,4%	
Almennar skurðlækningar				35,2%
Kvenskurðlækningar				41,4%
Meðganga og fæðing				74,9%
Meðalnýting sérgreina	49,1%	60,5%	58,4%	50,5%

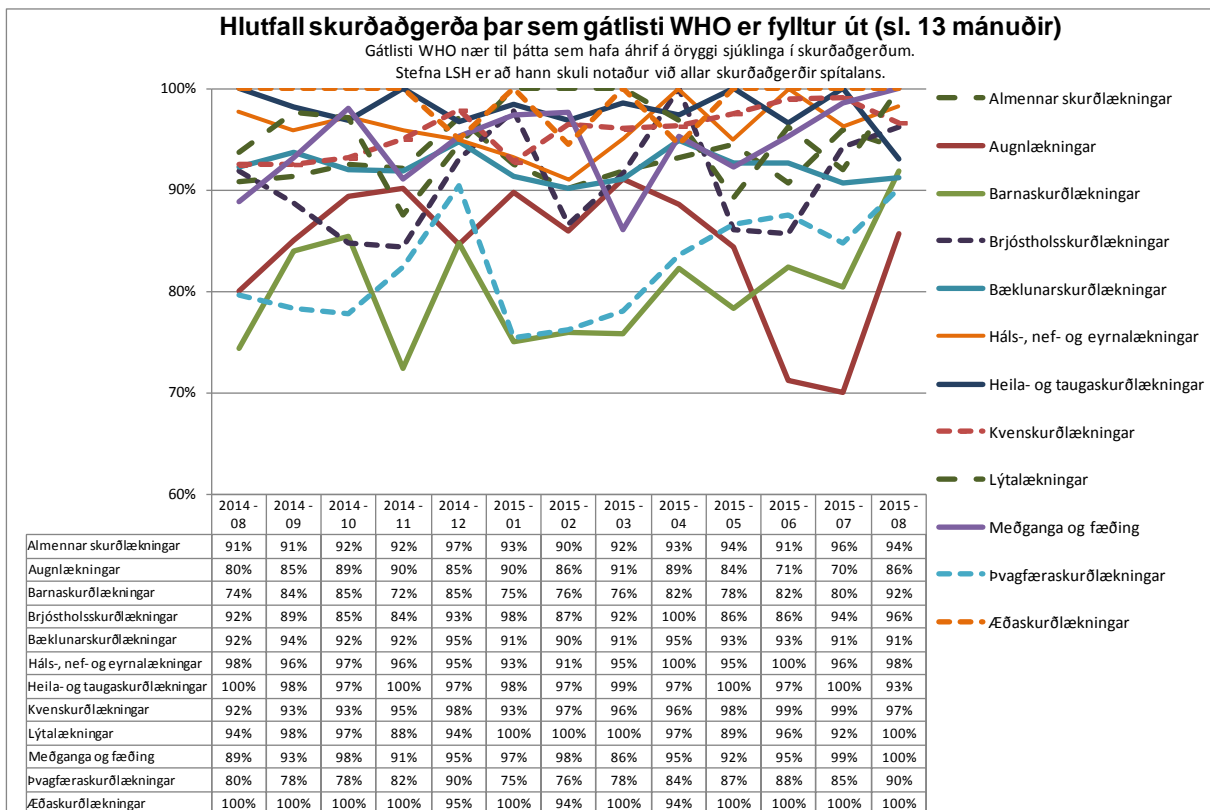
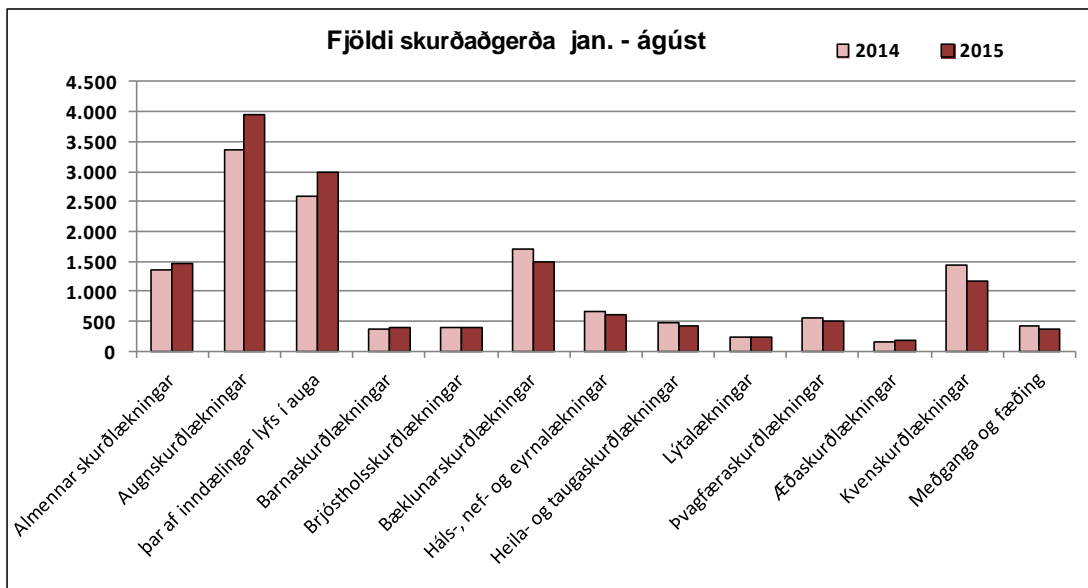
1) Meðalnýting sérgreina á úthlutaðum dagvinnutíma til þrifa og undirbúnings fyrir næstu aðgerð. Nýting yfir 100% þýðir að sérgreinir nýtir meira en úthlutaðan tíma sinn.

ATH! Sumarlökanir skurðstofa í júní-ágúst valda lækkuðum nýtingartölum þá mánuði þar sem ekki er gert ráð fyrir samdrættinum í forsendum útreiknings.

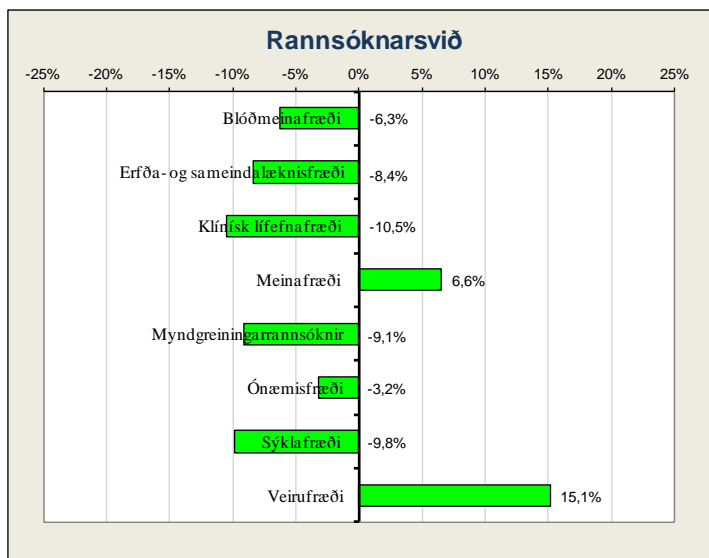
Skurðaðgerðir, eftir aðgerðarflokkun

	Allar aðgerðir í jan. - ágúst				þar af bráðaaðgerðir					þar af dagdeildaraðgerðir				
	Ágúst	2015	2014	Breyting milli ára	2015	2014	Breyting milli ára	2015	2014	2015	2014	Breyting milli ára	2015	2014
Almennar skurðlækningar	186	1.471	1.359	8,2%	559	436	28,2%	38,0%	32,1%	493	430	14,7%	33,5%	31,6%
Augnækningar	507	3.953	3.373	17,2%	78	68	14,7%	2,0%	2,0%	3.857	3.286	17,4%	97,6%	97,4%
þar af lyfjainndælingar (án aðg.)	388	2.990	2.581	15,8%	-	-	-	-	-	2.990	2.581	15,8%	100,0%	100,0%
Barnskurðlækningar	64	406	379	7,1%	193	160	20,6%	47,5%	42,2%	188	193	-2,6%	46,3%	50,9%
Brjóstholsskurðlækningar	36	407	384	6,0%	178	164	8,5%	43,7%	42,7%	20	31	-35,5%	4,9%	8,1%
Bæklunarskurðlækningar	184	1.479	1.695	-12,7%	849	830	2,3%	57,4%	49,0%	584	691	-15,5%	39,5%	40,8%
Háls-, nef- og eyrnalækningar	58	603	657	-8,2%	91	120	-24,2%	15,1%	18,3%	443	454	-2,4%	73,5%	69,1%
Heila- og taugaskurðlækningar	59	418	463	-9,7%	107	126	-15,1%	25,6%	27,2%	205	206	-0,5%	49,0%	44,5%
Lýtalækningar	37	244	240	1,7%	59	37	59,5%	24,2%	15,4%	86	97	-11,3%	35,2%	40,4%
Þvagfæraskurðlækningar	72	507	560	-9,5%	76	86	-11,6%	15,0%	15,4%	312	321	-2,8%	61,5%	57,3%
Æðaskurðlækningar	15	171	162	5,6%	47	55	-14,5%	27,5%	34,0%	60	44	36,4%	35,1%	27,2%
Kvenskurðlækningar	119	1.165	1.447	-19,5%	344	388	-11,3%	29,5%	26,8%	757	989	-23,5%	65,0%	68,3%
Meðganga og fæðing	62	377	423	-10,9%	243	284	-14,4%	64,5%	67,1%	5	7	-	1,3%	1,7%
Samtals¹⁾	1.399	11.201	11.142	0,5%	2.824	2.754	2,5%	25,2%	24,7%	7.010	6.749	3,9%	62,6%	60,6%

1) Inndælingar lyfs í auga á dagskurðeild augnlækninga eru nú taldar með í heildarfjölda aðgerða, en voru áður taldar sér.



Rannsóknarsvið



Komur á göngudeildir ¹⁾

(Gögn úr klínisku vöruhúsi)

	Ágúst 2015		Janúar - ágúst 2015		
	Komur	Meðalfjöldi /virkan dag	2015	2014	Breyting milli ára
Erfða- og sameindalækisfræði	68	3	504	431	16,9%
Rannsóknarsvið samtals	68	3	504	431	16,9%

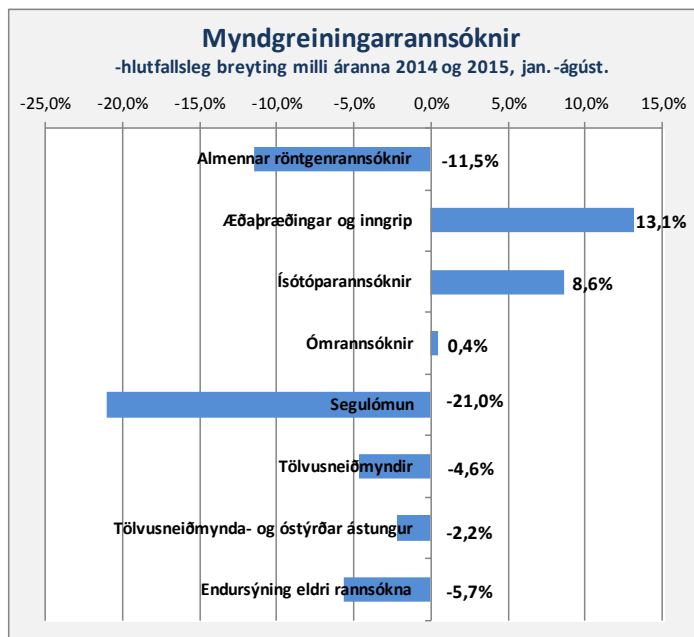
1) Hér eru einungis taldar göngudeildarkomur, ekki þjónusta við innliggjandi sjúklinga eða sjúklinga á dagdeildum. Símtöl undanskilin.

Rannsóknir

	Fjöldi rannsókna		Breyting milli ára
	2015	2014	
Blóðmeinafræði	Samtals 199.775	213.159	-6,3%
Erfða- og sameindalækisfræði			
DNA-rannsóknir	928	1.013	-8,4%
Erfðaráðgjöf	630	735	-14,3%
Litningarannsóknir	420	540	-22,2%
Lífefnaerfðafræði	89	95	-6,3%
Nýburaskimun	2.754	2.891	-4,7%
Fósturskimun	2.122	2.308	-8,1%
Samtals	6.943	7.582	-8,4%
Klínísk lífefnafræði	Samtals 705.993	788.442	-10,5%
Meinafræði			
Fjöldi vefjasýna	8.426	7.839	7,5%
Almennar vefjasneiðar	33.273	35.661	-6,7%
Ýmsar sérílitnir (IP/IF/HK ofl.)	16.610	11.206	48,2%
Flæðigreiningar	3	6	-
Frumulíf fræði rannsóknir	*	*	-
Faðernisgreiningar	*	*	-
Sjúkrahússkrufningar	35	30	25,0%
Réttarkrufningar	106	115	-7,8%
Samtals	58.453	54.857	6,6%
Myndgreining			
Almennar röntgenrannsóknir	39.838	45.020	-11,5%
Æðapræðingar og inngrip	724	640	13,1%
Ísótóparannsóknir	946	871	8,6%
Ómrrannsóknir	5.567	5.543	0,4%
Segulómun	4.654	5.892	-21,0%
Tölvusneiðmyndir	18.257	19.147	-4,6%
Tölvusneiðmynda- og óstýrðar ástungur	565	578	-2,2%
Endursýning eldri rannsókna	1.428	1.514	-5,7%
Samtals	71.979	79.205	-9,1%
Ónæmisfræði			
Sjálfsf næmissjúkdómar - Skimun	5.447	5.941	-8,3%
Sjálfsf næmissjúkdómar - Sértaekir	5.185	5.732	-9,5%
Magnakerfismælingar	2.332	2.446	-4,7%
Vessabundið ónæmissvar	7.014	6.957	0,8%
Frumubundið ónæmissvar	492	503	-2,2%
Ófnæmispróf - Skimun	2.236	2.379	-6,0%
Ófnæmispróf - Sértaeki	6.053	5.960	1,6%
Annað	426	239	-
Samtals	29.185	30.157	-3,2%
Sýklafræði			
Þvagræktanir	15.772	17.145	-8,0%
Blóðræktanir	6.490	5.769	12,5%
Aðrar ræktanir	20.087	19.158	4,8%
Fjöldi næmisprófa	10.766	11.368	-5,3%
Klamydiu og lekanda PCR	21.066	22.422	-6,0%
Blóðvatnspróf	223	7.075	-96,8%
Sérrannsóknir	2.718	2.598	4,6%
Samtals	77.122	85.535	-9,8%
Veirufræði			
Innsend sýni	-	-	-
Alm.blóðvatnspróf	7.418	6.922	7,2%
Ræktanir	1.698	3.340	-49,2%
Kjarnasýrumögnun (PCR)	17.192	13.498	27,4%
Áhætturannsóknir	17.525	18.679	-6,2%
Aðrar rannsóknir	5.034	-	-
Samtals	48.867	42.439	15,1%
Alls	1.198.317	1.301.376	-7,9%

1) Þetta eru allar rannsóknir framkvæmdar á LSH, fyrir sjúklinga LSH og aðra landsmenn auk aðsendra sýna.

* Sundurlöun vantar



Fimm ára tölfræðilegt yfirlit / Five years key statistics / Statistisk oversigt

Fimm ára tölfræðilegt yfirlit ¹⁾

Five years statistical overview ¹⁾

Fem års statistisk oversigt ¹⁾

	2014	2013	2012	2011	2010		
Þróun mannfjölda á höfuðborgarsvæðinu ²⁾						Population development in the capital area ²⁾	Udvikling af befolkningen i hovedstadsområdet ²⁾
Ibúafjöldi	208.752	205.675	203.594	202.341	200.907	Number of inhabitants	Befolkning
Fjölgingun íbúa	1,50%	1,02%	0,62%	0,71%	-0,17%	Annual increase	Årlig vækst
Fjöldi einstaklinga 70 ára og eldri	18.021	17.556	17.082	16.770	16.638	Number of inhabitants age 70 years and older	Antal beboere 70 år og ældre
Hlutfall einstaklinga 70 ára og eldri	8,63%	8,54%	8,39%	8,29%	8,28%	Proportion of inhabitants age 70 years and older	Procent beboere 70 år og ældre
Fjöldi einstaklinga 80 ára og eldri	7.425	7.320	7.148	6.936	6.730	Number of inhabitants age 80 years and older	Antal beboere 80 år og ældre
Hlutfall einstaklinga 80 ára og eldri	3,56%	3,56%	3,51%	3,43%	3,35%	Proportion of inhabitants age 80 years and older	Procent beboere 80 år og ældre
Lykiltölur LSH ³⁾						Key operational statistics ³⁾	Nøgletal for hospitalet ³⁾
Rekstrarkostnaður alls uppreiðn. á verðlag ársins 2014 ⁴⁾	46.886.493	45.642.952	43.689.536	43.602.789	43.659.441	Total operational costs (ISK) ⁴⁾	Samlede udgifter (ISK) ⁴⁾
Launakostnaður	74%	74%	74%	75%	74%	Salaries	Udgifter til personale
Lyfjakostnaður ⁴⁾	1.671.833	1.600.702	1.470.062	1.467.377	1.545.346	Medication costs (ISK) ⁴⁾	Udgifter til medicin (ISK) ⁴⁾
Fjöldi einstaklinga sem leituðu til LSH	107.766	107.056	106.528	106.814	103.384	Number of individuals receiving hospital care	Antal personer som fik tjeneste fra hospitalet
Slysa- og bráðajónusta - fjöldi koma	98.344	97.633	98.922	96.403	91.454	Emergency units, visits	Skadestue, antal besøg
Fjöldi koma á gönguðeildir	227.333	236.833	235.403	238.203	236.339	Outpatient units, visits, thereof	Ambulante besøg, deraf
Fjöldi koma á dagdeildir ¹⁾	79.114	77.811	77.922	79.505	81.205	dayward units, visits ¹⁾	dagpatienter, antal besøg ¹⁾
Fjöldi legudaga ¹⁾	219.821	215.357	213.515	208.563	204.110	Patient days ¹⁾	Antal sengedage ¹⁾
Fjöldi lega/innlagna ¹⁾	26.270	26.753	27.317	27.534	27.728	Admissions ¹⁾	Antal indlæggelser ¹⁾
Meðallegutími (dagar)	8,2	8,6	7,8	7,6	7,4	Average length of stay, thereof	Gennemsnitlig liggetid, deraf
þar af legur < 6 mánuðir	7,5	7,3	7,2	7,0	6,7	stays < 6 months	liggetid < 6 måneder
Meðal DRG vigt legudeildasjúklinga ⁵⁾	1,12	1,14	1,12	1,13	1,24	DRG casemix index, inpatients ⁵⁾	Gennemsnitlig DRG-vægt af indlagte patienter ⁵⁾
Fjöldi DRG eininga ⁵⁾	45.152	46.199	46.045	46.473	49.238	Total DRG units ⁵⁾	Samlede DRG enheder ⁵⁾
Fjöldi rúma í árslok	674	650	649	659	677	Hospital beds	Antal senge
Skurðaðgerðir ¹⁾	12.954	13.688	14.070	14.383	13.717	Surgical procedures, thereof	Kirurgiske behandlinger, deraf
þar af dagdeildaraðgerðir	6.242	6.628	6.602	6.378	6.036	same day surgery	dagskirurgi
Fæðingar	3.165	3.229	3.265	3.241	3.420	Number of births	Antal fødsler
Rannsóknir á rannsóknarsviði	1.964.669	1.921.338	1.832.182	1.822.438	1.737.843	Diagnostic services, thereof	Diagnostiske undersøgelser, deraf
þar af myndgreiningar	116.099	116.600	123.901	124.140	119.126	Diagnostic imaging	antal radiologiske undersøgelser
Greidd stöðugildi/ársverk, meðtalt á mánuði	3.752	3.667	3.643	3.641	3.648	Staffing, full time equivalents	Antal ansatte/ársverk
Fjöldi starfsmanna í upphafi árs (m. Rjóðni) ⁶⁾	4.875	4.764	4.670	4.585	4.774	Number of employees	Antal ansatte personer ⁶⁾
Starfsmannavelta (%)	10,4%	11,1%	11,1%	10,8%	11,3%	Staff turnover	Personale omsætning

1) Í sumum tilfellum eru tölur ekki sambærilegar milli ára vegna mikilla breytinga á starfsemi LSH á tímabilinu.

Figures may be affected by considerable operational changes in the period. I nogle tilfælde kan tallene ikke sammenlignes pga. ændringer af hospitalets drift i perioden.

2) Gögn frá Hagstofu Íslands. Data from Statistics Iceland. Data fra Islands Statistik.

3) Tölur úr ársskýrslum LSH. Data from hospital annual reports. Data fra hospitalets årsberetning.

4) Krónutölur í þúsundum, á verðlagi ársins 2014 (skv. vísitölum Hagstofu Íslands), án fjármagnsliða og vðhalds og stofnkostnaðar. Numbers in thousands (ISK), at fixed price level for the year 2014. Tal i tusind (ISK), ved fast pris for året 2014.

5) Staðlaðar vigtir 2014, ófrágengió uppreiðnað. Án nýbura, hæfingar og sjúkrahótels. Total DRG units based on 2014 DRG weights. Without newborns, rehabilitation and patient hotel. Samlede DRG enheder baseres på 2014 DRG vægt. Uden nyfødte, rehabilitering og patienthotel.

6) Talan fyrir árið 2013 hefur verið leiðrétt frá útgáfunni tölu 2014. The number for 2013 has been corrected from the number published in 2014. Tallet for 2013 er korrigeret fra tal udgivet i 2014

Gengi/Exchange rate

	2014	2013	2012	2011	2010	
Average exchange rate USD to ISK	116,75	122,23	125,05	116,07	122,04	Gennemsnitlig valutakurs USD til ISK
Average exchange rate EUR to ISK	154,86	162,38	160,73	161,42	161,89	Gennemsnitlig valutakurs EUR til ISK

Uppfært/Updated/Opdateret mai /May /maj 2015