



Starfsemisupplýsingar Landspítala

Nóvember 2013

Umhyggja – Fagmennska – Öryggi - Framþróun

eru gildi Landspítala

Hlutverk Landspítala

Landspítali er sjúkrahús allra landsmanna, aðalsjúkrahús Íslands og háskólasjúkrahús.

Klínísk starfsemi spítalans

skiptist í svið sem veita fjölbreytta þjónustu á göngudeildum, dagdeildum, legudeildum, rannsóknardeildum og öðrum starfseiningum.

Önnur starfsemi

sem einnig skiptist í svið og deildir felst meðal annars í kennslu, vísindastarfi, fjármálastjórnun, rekstri, starfsmannamálum og byggingar- og tæknimálum.

Framkvæmdastjórn

Páll Matthíasson forstjóri

Benedikt Olgeirsson aðstoðarforstjóri

Ásbjörn Jónsson framkvæmdastjóri rannsóknarsviðs

Davíð O Arnar settur framkvæmdastjóri lyflækningasviðs

Guðlaug Rakel Guðjónsdóttir framkvæmdastjóri bráðasviðs

Ingólfur Þórisson framkvæmdastjóri rekstrarsviðs

Jón Hilmar Friðriksson framkvæmdastjóri kvenna- og barnasviðs

Lilja Stefánsdóttir framkvæmdastjóri skurðlækningasviðs

María Einisdóttir settur framkvæmdastjóri geðsviðs

María Heimisdóttir framkvæmdastjóri fjármálasviðs

Ólafur Baldursson framkvæmdastjóri lækninga og vísinda- og þróunarsviðs

Sigríður Gunnarsdóttir framkvæmdastjóri hjúkrunar og vísinda- og þróunarsviðs

Landspítali er með efnismikinn upplýsingavef á Netinu (www.landspitali.is)

Landspítali sími: 5431000

Upplýsingafulltrúi LSH sími: 5431122

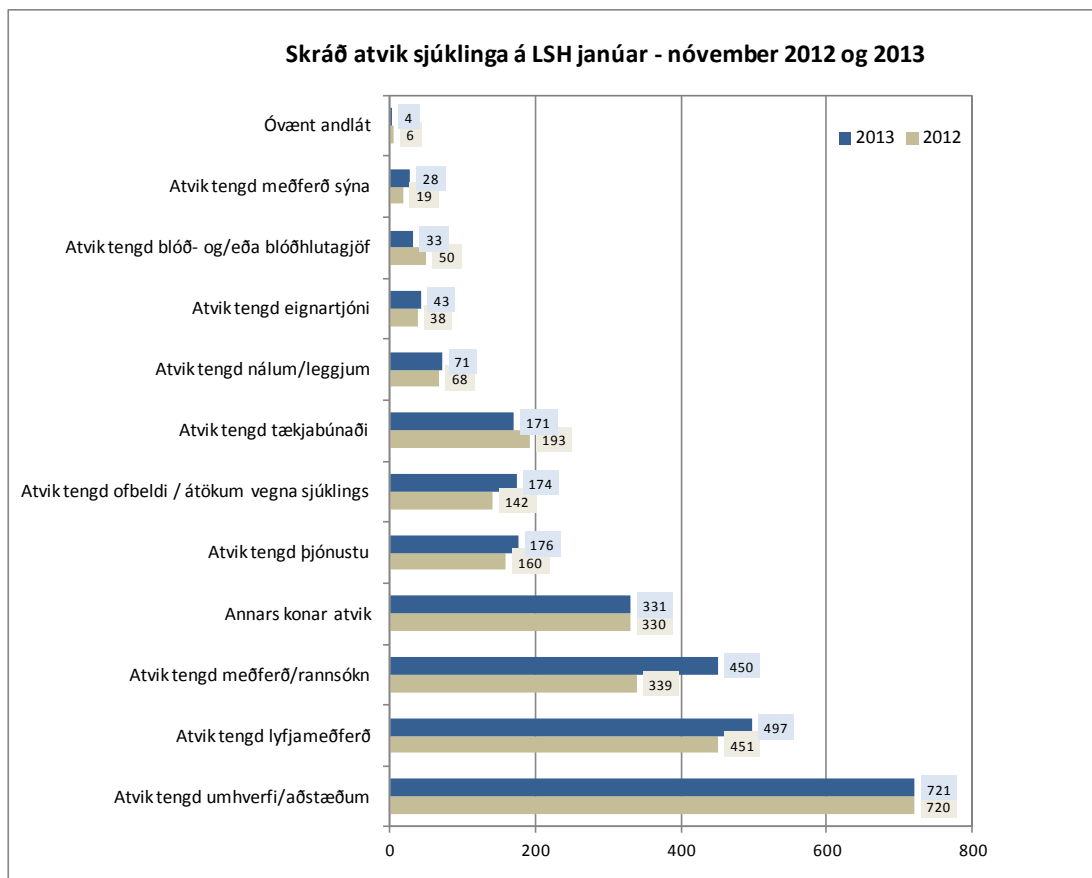
ÚTGEFANDI: LANDSPÍTALI, FJÁRMÁLASVIÐ

Ritstjóri: Elísabet Guðmundsdóttir, netfang: elisabeg@landspitali.is

Ábyrgðarmaður: Helga Hrefna Bjarnadóttir, netfang: helgab@landspitali.is

Efnisyfirlit

Lykiltölur LSH	4
Starfsemistölur janúar-nóvember, breytingar milli ára 2012 og 2013	5
Nokkrar starfsemistölur niður á mánuði, frá árinu 2010 til 2013	6
Bráðasvið	7
Geðsvið	8
Kvenna- og barnasvið	9
Lyflækningasvið	10
Skurðlækningasvið	12
Rannsóknarsvið	14
Fimm ára tölfræðilegt yfirlit / Five years key statistics / Statistisk oversigt	15

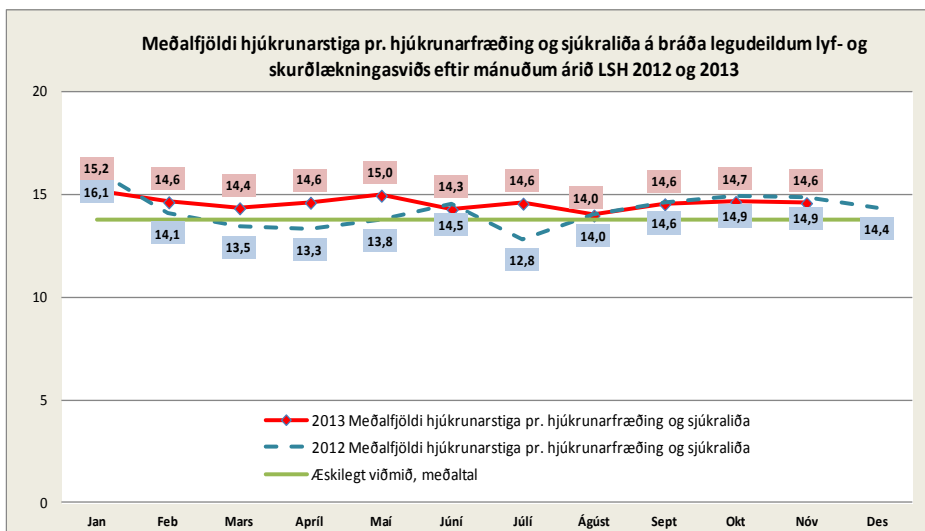
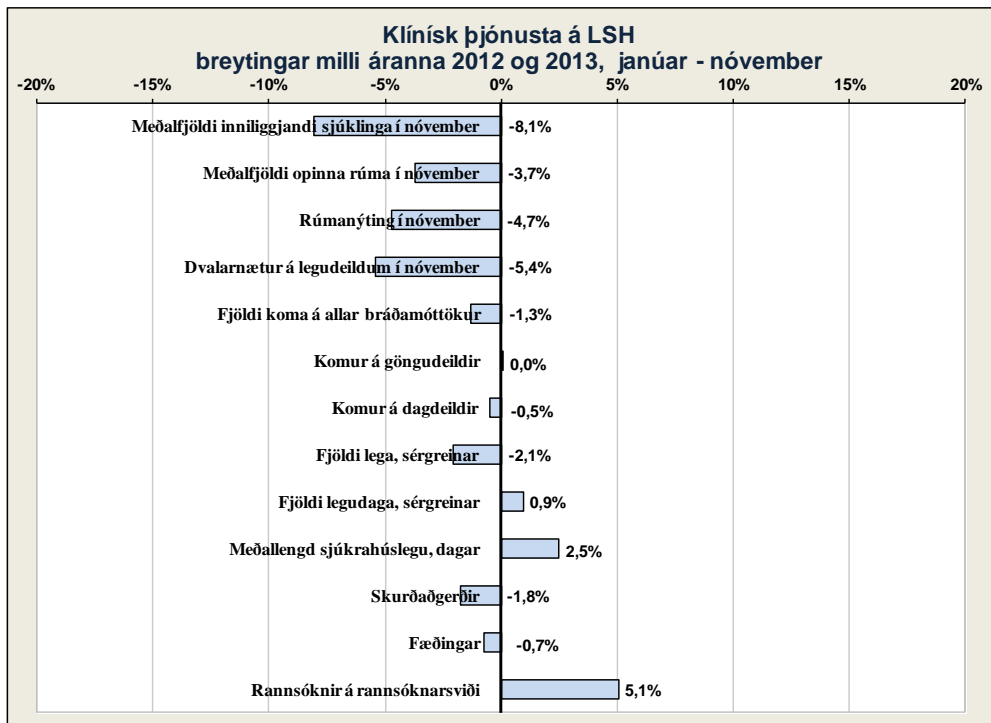


Lykiltölur LSH

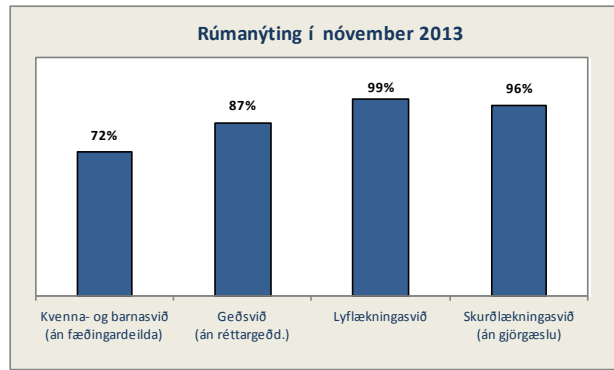
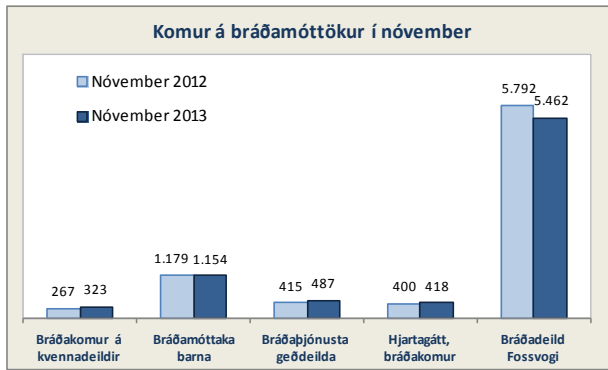
Lykiltölur LSH

	Nóvember 2013	Nóvember 2012	Breyting milli ára	Hlutfallsleg breyting
Klínísk þjónusta				
Meðalfjöldi innliggjandi sjúklinga ¹⁾	588	640	-52	-8,1%
Meðalfjöldi opinna rúma	650	675	-25	-3,7%
Rúmanýting	91%	95%	-	-4,7%
Dvalarnætur á legudeildum	17.679	18.688	-1.009	-5,4%
	Jan. - nóv. 2013	Jan. - nóv. 2012	Breyting milli ára	Hlutfallsleg breyting
Fjöldi koma á allar bráðamóttökur	89.300	90.503	-1.203	-1,3%
Komur á göngudeildir	218.571	218.546	25	0,0%
Komur á dagdeildir	72.098	72.463	-365	-0,5%
Fjöldi lega, sérgreinar ¹⁾	24.688	25.216	-528	-2,1%
Fjöldi legudaga, sérgreinar ¹⁾	197.748	195.902	1.846	0,9%
Meðallengd sjúkrahúslegu, dagar ¹⁾²⁾	7,4	7,2	0,2	2,5%
Skurðaðgerðir	15.757	16.041	-284	-1,8%
Fæðingar	2.983	3.005	-22	-0,7%
Rannsóknir á rannsóknarsviði ³⁾	1.778.834	1.692.778	86.056	5,1%

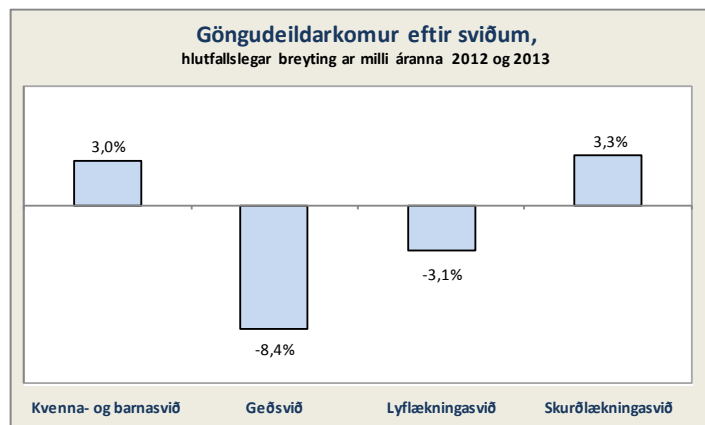
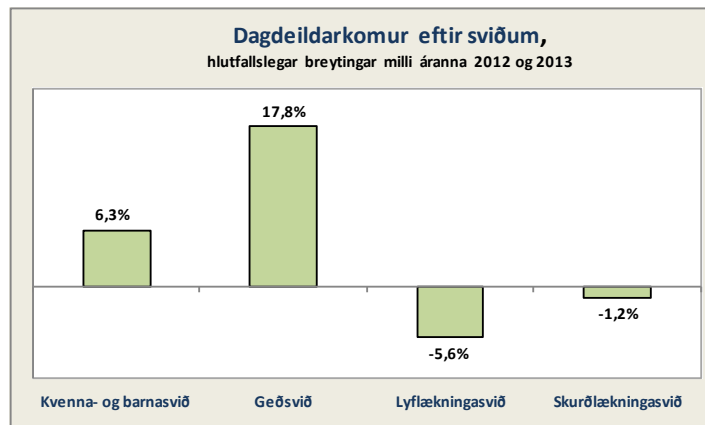
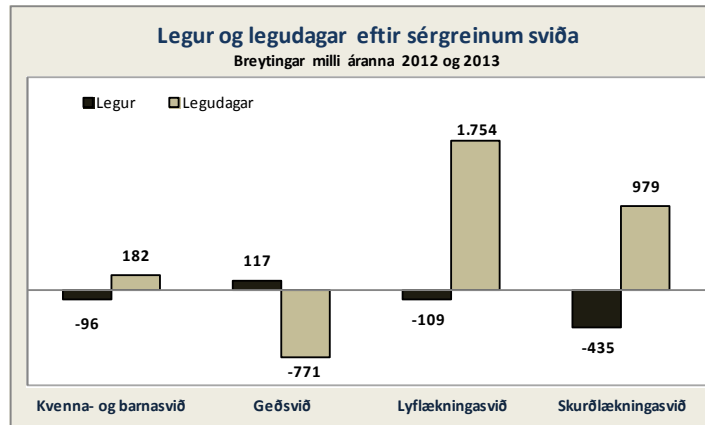
1) Á Landspítala í heild liggja milli 40 og 50 sjúklingar sem eru tilbúnir til útskriftar en bíða vistunarræða utan LSH og eru legur og legudagar þessara sjúklinga inni í þessum tölum. Meðalvalartími þessara sjúklinga var 52 dagar pr. einstakling. 2) Hér er fyrir bæði árin birtur raun meðallegutími þeirra sjúklinga sem hafa útskrifast frá áramótum, talið frá innskriftardegi til útskriftardags, án útlaga (m.v. legulengdina 6 mán). Langlegusjúklingar hafa í gegnum tíðina haft nokkur áhrif til hækkunar á meðallegutíma á spítalanum. Þar sem meginþorri lega er styttri en 6 mánuðir er meðallegutími þess hóps birtur hér. 3) Þetta eru allar rannsóknir framkvæmdar á LSH, fyrir sjúklinga LSH og aðra landsmenn auk aðsendra sýna.



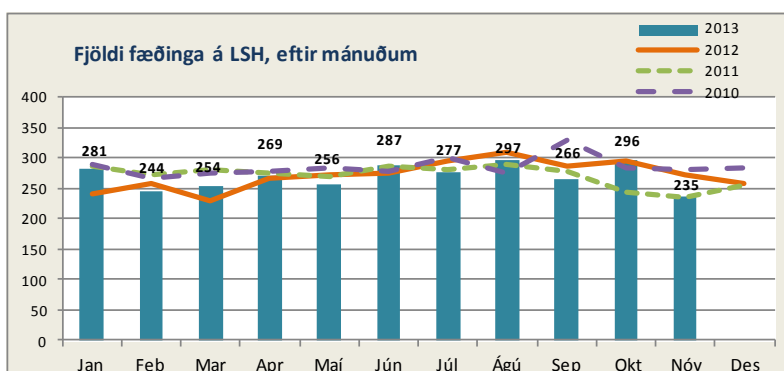
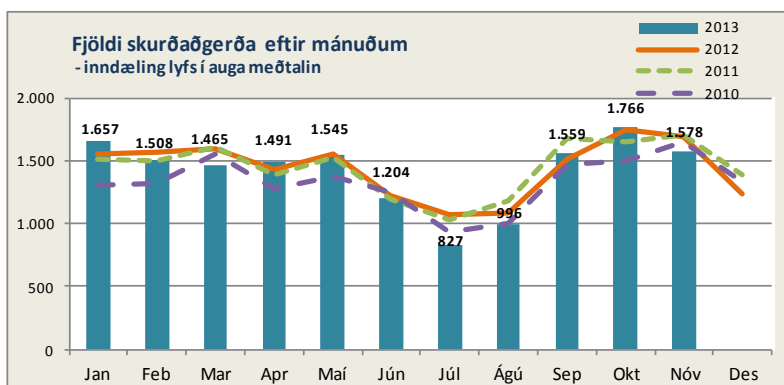
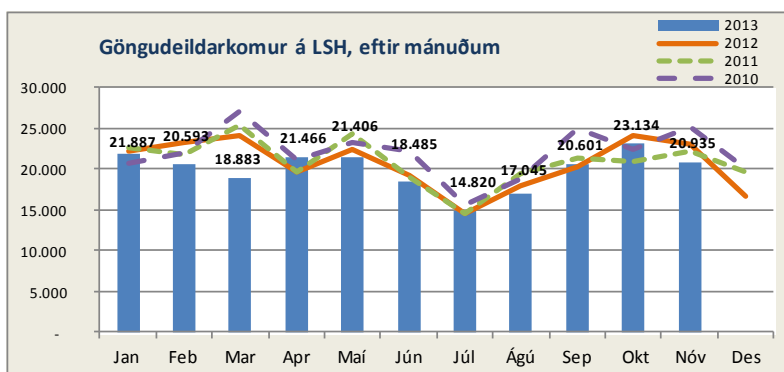
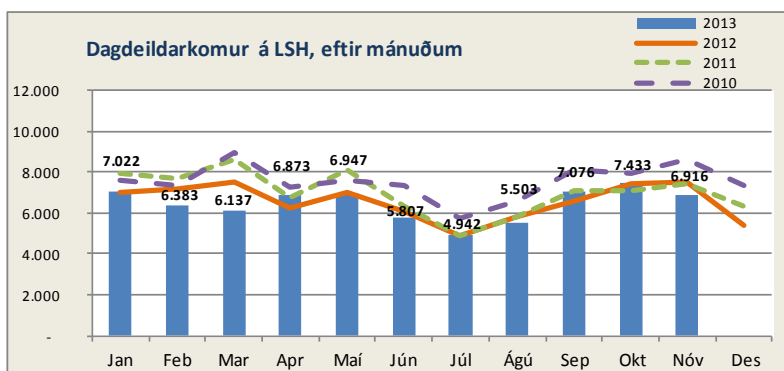
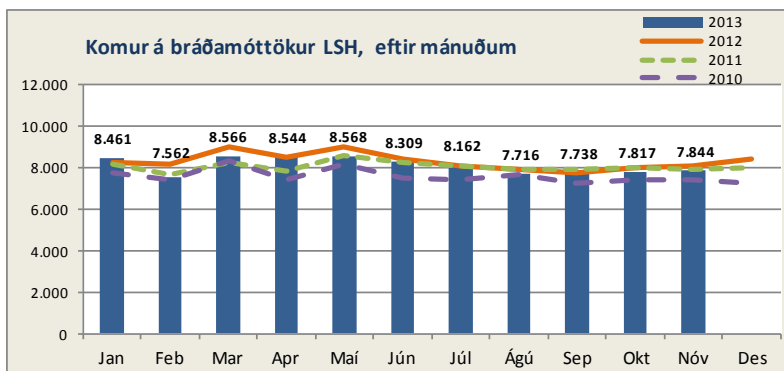
Hjúkrunarstig eru reiknuð daglega fyrir legudeildir á lyf- og skurðlækningasviði með Rafaela sjúklingaflokkunarkerfinu. Það nær yfir metnar hjúkrunarþarfir sjúklinga, sem breytt er í stigafjölda sem deilt er niður á hvern skráðan starfsmann. Æskilegt viðmið er fundið fyrir hverja og eina deild sem lýsir því vinnuumfangi sem æskilegt er talið fyrir hvern hjúkrunarfræðing og sjúkraliða á viðkomandi deild.



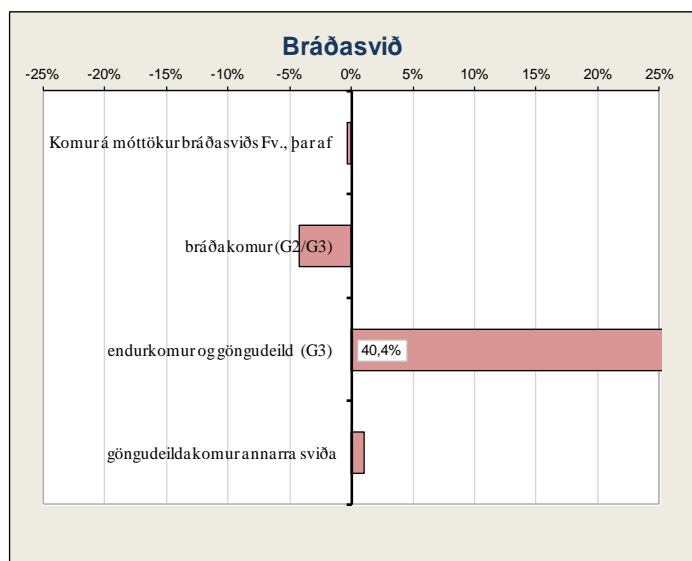
Starfsemistölur janúar-nóvember, breytingar milli árana 2012 og 2013



Nokkrar starfsemistölur niður á mánuði, frá árinu 2010 til 2013



Bráðasvið



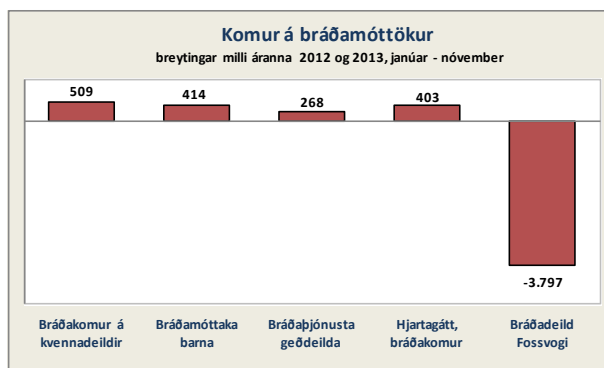
Sjúkrahótel

	Nóvember 2013				Janúar - nóvember		
	Fjöldi	Meðalfjöldi/dag	Herbergi	Nýting	2013	2012	Breyting milli ára
Innritanir	245	8	-	-	1.967	1.970	-0,2%
Gistinætur	1.319	44	57	77,1%	12.124	13.256	-8,5%

Bráðamóttökur

(Gögn úr klínísku vörðhúsi)

	Komur		Fjöldi koma janúar-nóvember			Breyting milli ára	Meðalfjöldi á dag		Innlagnir í kjölfar komu			Hlutfall innlagna	
	Nóv. 2013	Nóv. 2012	2013	2012	Mismunur		2013	2012	2013	2012	Mismunur	2013	2012
Bráðadeild Fossvogí	5.462	5.792	64.013	66.810	-2.797	-4,2%	192	200	7.390	7.678	-288	11,5%	11,5%
þar af bráðavakt (G2)	2.390	2.467	27.890	26.470	1.420	5,4%	84	79	6.647	6.823	-176	23,8%	25,8%
gönguvakt (G2)	476	397	5.262	5.792	-530	-9,2%	16	17	200	217	-17	3,8%	3,7%
gönguvakt (G3)	2.596	2.928	30.861	34.548	-3.687	-10,7%	92	103	543	638	-95	1,8%	1,8%
Samtals	7.844	8.053	89.300	90.503	-1.203	-1,3%	287	289	10.755	10.986	-231	12,0%	12,1%

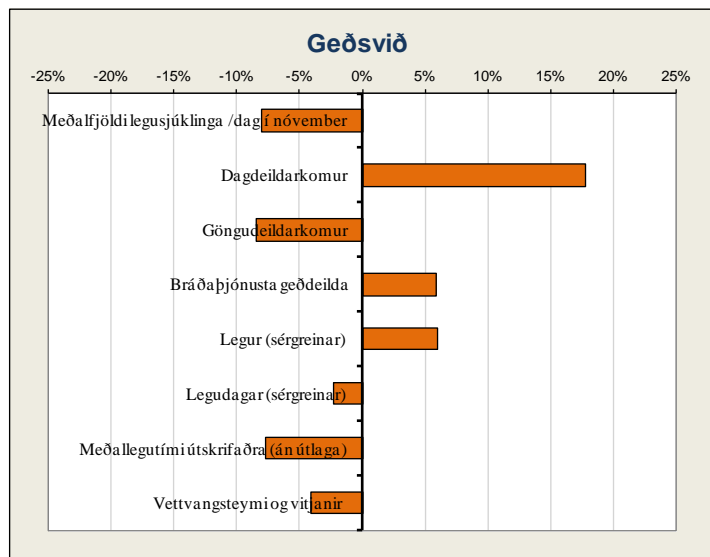


Komur á göngudeildir

(Gögn úr klínísku vörðhúsi)

	Nóvember 2013		Janúar - nóvember		
	Komur	Meðalfjöldi/virkan dag	2013	2012	Breyting milli ára
Áfallahjálp	57	2,7	323	448	-27,9%
Endurkomur bráðalækninga (m. innliggjandi)	455	22	4.213	3.856	9,3%
Hjúkrunarmóttaka (G3)	133	6	1.325	1.345	-1,5%
Göngudeild lyfjagjafa	140	7	2.609	383	-
Komur sem tilheyra bráðasviði alls:	785	37	8.470	6.032	40,4%
Komur á móttöku G3, sem tilheyra öðrum sviðum	1.581	75	9.458	9.363	1,0%
Bráðasvið samtals	2.366	113	17.928	15.395	16,5%

Geðsvið



Heimavitanir

	Nóvember 2013		Janúar - nóvember		
	Vitjanir	Meðalfjöldi/dag	2013	2012	Breyting milli ára
Samfélagsþjónusta geðsviðs	163	7,8	1.732	1.869	-7,3%
Vitjanir frá göngudeild á Kleppi	67	3,2	621	702	-11,5%
Vitjanir frá göngudeild geðsvið við Hb	14	0,7	127	15	-
Geðsvið samtals	244	12	2.480	2.586	-4,1%

Bráðamóttökur

(Gögn úr klínísku vörðhúsi)

	Komur		Fjöldi koma janúar-nóvember			Breyting milli ára	Meðalfjöldi á dag		Innlagnir í kjölfar komu			Hlutfall innlagna	
	Nóv. 2013	Nóv. 2012	2013	2012	Mismunur		2013	2012	2013	2012	Mismunur	2013	2012
Bráðáþjónusta geðdeilda	487	415	4.777	4.509	268	5,9%	14	14	799	772	27	16,7%	17,1%

Legur eftir sérgreinum

(Gögn úr klínísku vörðhúsi)

	Nóvember 2013		Janúar - nóvember								
	Legudagar	Meðalfjöldi sjúkl./dag	Legudagar			Legur			Meðallegutími		
			2013	2012	Breyting milli ára	2013	2012	Breyting milli ára	2013	2012	Breyting milli ára
Almennar geðlækningar	1.420	47,3	14.181	14.800	-4,2%	1.308	1.236	5,8%	11,0	12,4	-11,3%
Fíknimeðferð	256	8,5	3.827	4.000	-4,3%	505	472	7,0%	7,7	8,9	-13,5%
Geðlækningar, endurhæfing	1.036	34,5	10.986	10.533	4,3%	194	189	2,6%	79,7	76,5	4,2%
Réttargeðlækningar	324	10,8	3.758	4.190	-10,3%	43	36	19,4%	110,4	126,1	-12,5%
Geðsvið samtals¹⁾	3.036	101,2	32.752	33.523	-2,3%	2.050	1.933	6,1%	13,6	14,7	-7,7%

1) Hér er fyrir bæði árin birtur raun meðallegutími þeirra sjúklinga sem hafa útskrifast frá áramótum, talið frá innskriftardegi til útskriftardags, en með tilkomu vörðhúss gagna eru þessi gögn nú aðgengileg. Hér eru samtölur fyrir meðallegutíma sviðanna birtar án útlaga (m.v. 6 mán.), en meðallegutími einstakra sérgreina birtur með útlögum. Bandstrik merkir að ekki var um neina útskrift að ræða á tímabilinu og því ekki birt tala. Á Landspítala í heild liggja milli 40 og 50 sjúklingar sem eru tilbúnir til útskriftar en bíða vistunarúræða utan LSH og eru legur og legudagar þessara sjúklinga inni í þessum tölum. Meðaldvalartími þessara sjúklinga var 52 dagar pr. einstakling.

Dvalir e. legudeildum¹⁾

	Nóvember 2013				
	Meðalfjöldi sjúkl./sólalring	Meðalfjöldi opinna rúma/mán.	Rúmanýting	Dvalardagar (yfir nótt)	Meðaldvalartími
Endurhæfing LR	7,0	7	100%	240	-
Endurhæfingargeðdeild	11,6	12	97%	349	45,8
Endurhæfingargeðdeild, 5-daga deild	6,1	8	76%	182	23,6
Móttökugeðdeild 32A	17,8	18	99%	533	11,8
Bráðageðdeild 32C	7,3	10	73%	218	8,0
Bráðageðdeild 32CB, bráðaherbergi	0,6	1	-	18	0,8
Móttökugeðdeild 33C	15,3	16	95%	458	11,7
Móttökugeðdeild fíknimeðferðar (33A)	13,1	15	87%	393	6,2
Réttargeðdeild	4,1	9	46%	123	-
Sérhæfð endurhæfingargeðdeild	9,8	10	98%	294	51,0
Öryggisgeðdeild	6,7	8	84%	201	38,5
Geðsvið samtals²⁾	99,3	114	87%	3.009	-

1) Fjöldi dvalardaga eftir legudeildum getur verið nokkuð frábrugðinn tölum um legudaga eftir þjónustuflokkum (sérgreinum) sviða m.a. vegna þess að nokkrar deildir eru með innliggjandi sjúklinga frá þjónustuflokk (sérgrein) sem tilheyrir öðru sviði en legudeildin. Tölur um fjölda innskrifta, útskrifta og dvalardaga eftir deildum eru aðgengilegar stjórnendum í Gagnagátt LSH í

2) Rúmanýting alls er reiknuð án réttargeðdeilda.

Komur á göngudeildir

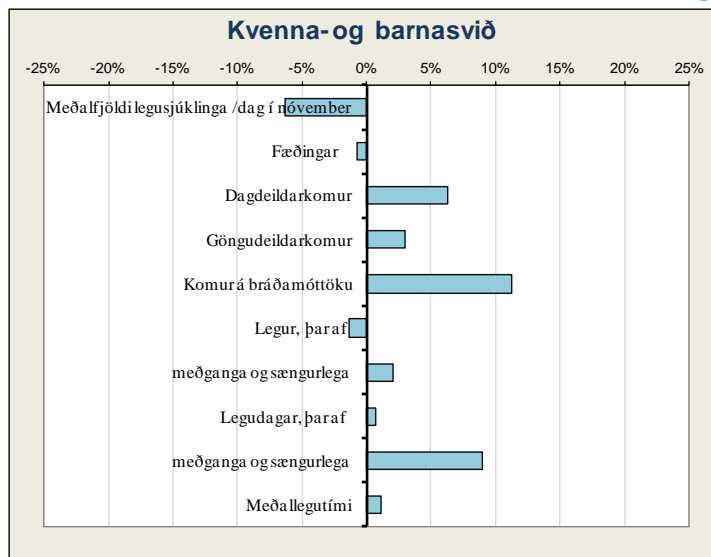
(Gögn úr klínísku vörðhúsi)

Komur á dagdeildir og klínískar rannsóknardeildir (komur innliggjandi sjúklinga meðtaldar)

	Nóvember 2013		Janúar - nóvember		
	Komur	Meðalfjöldi/virkan dag	2013	2012	Breyting milli ára
Dagdeild fíknimeðferðar	309	15	2.533	2.772	-8,6%
Dagdeild átröskunar	146	7	736	687	7,1%
Dagdeild Hvítabandi (m. lífsfærni)	294	14	2.807	2.842	-1,2%
Dagd. komur á legudeildir geðsviðs	6	0,3	451	708	-36,3%
Dagdeildarkomur á LR	646	31	5.496	3.196	72,0%
Geðsvið samtals	1.401	67	12.023	10.205	17,8%

	Nóvember 2013		Janúar - nóvember		
	Komur	Meðalfjöldi/virkan dag	2013	2012	Breyting milli ára
Göngudeild Hvítabandi	47	2	521	733	-28,9%
Göngudeild geðsviðs 31-E	869	41	9.204	9.888	-6,9%
Göngudeild átröskunar	136	6	1.349	1.543	-12,6%
Göngudeild fíknimeðferðar	675	32	6.336	7.075	-10,4%
Göngudeild Kleppi án vitjana	546	26	5.797	6.276	-7,6%
Félagsráðgjöf, utan geðsviðs	177	8	1.876	1.888	-0,6%
Sálfræðiþjónusta, utan geðsviðs	228	11	2.165	2.344	-7,6%
Geðsvið samtals	2.678	128	27.248	29.747	-8,4%

Kvenna- og barnasvið



Fæðingar

	Janúar - nóvember			Breyting milli ára
	Nóv.2013	2013	2012	
Fæðingar	247	2.983	3.005	-0,7%
Fædd börn, þar af	252	3.041	3.066	-0,8%
keisaraskurðir	47	527	520	1,3%
tvíburafæðingar	5	54	61	-11,5%
þríburafæðingar	0	2	0	-
Hlutfall fjölburafæðinga	2,0%	1,9%	2,0%	-
Hlutfall keisaraskurða	19,0%	17,7%	17,3%	-

Bráðamóttökur

(Gögn úr klínísku vörðhúsi)

	Komur		Fjöldi koma janúar-nóvember			Breyting milli ára	Meðalfjöldi á dag		Innlagnir í kjölfar komu			Hlutfall innlagna	
	Nóv. 2013	Nóv. 2012	2013	2012	Mismunur		2013	2012	2013	2012	Mismunur	2013	2012
Bráðakomur á kvennadeildir	323	267	3.681	3.172	509	16,0%	11	9	452	414	38	12,3%	13,1%
þar af v. meðgöngu og fæðinga	258	197	2.888	2.501	387	15,5%	9	7	329	257	72	11,4%	10,3%
v. kvenlækninga	65	70	793	671	122	18,2%	2	2	123	157	-34	15,5%	23,4%
Bráðamóttaka barna	1.154	1.179	12.094	11.680	414	3,5%	36	35	831	659	172	6,9%	5,6%

Legur eftir sérgreinum

(Gögn úr klínísku vörðhúsi)

	Nóvember 2013		Janúar - nóvember								
	Legudagar	Meðalfjöldi sjúkl./dag	Legudagar			Legur			Meðallegutími		
			2013	2012	Breyting milli ára	2013	2012	Breyting milli ára	2013	2012	Breyting milli ára
Almennar barnalækningar	226	7,5	3.281	3.184	3,0%	827	764	8,2%	4,1	4,4	-6,8%
Barna- og unglíngageðlækningar	465	15,5	3.780	3.864	-2,2%	205	199	3,0%	19,6	20,2	-3,0%
Barnaskurðlækningar	139	4,6	1.713	1.536	11,5%	594	589	0,8%	3,1	2,7	14,8%
Hvildarinnlagnir - börn	172	5,7	1.877	1.942	-3,3%	411	448	-8,3%	4,6	4,3	7,0%
Nýburalækningar	425	14,2	4.284	4.674	-8,3%	371	366	1,4%	11,8	13,2	-10,6%
Kvenlækningar	241	8,0	2.338	2.515	-7,0%	845	1.057	-20,1%	2,7	2,4	12,5%
Meðganga og sængurlega	700	23,3	7.592	6.968	9,0%	3.703	3.629	2,0%	2,0	1,9	5,3%
Kvenna- og barnasvið samtals¹⁾	2.368	78,9	24.865	24.683	0,7%	6.956	7.052	-1,4%	3,6	3,5	1,1%

1) Hér er fyrir bæði árin birtur raun meðallegutími þeirra sjúklinga sem hafa útskrifast frá áramótum, talið frá innskriftardegi til útskriftardags, en með tilkomu vörðhúss gagna eru þessi gögn nú aðgengileg. Hér eru samtölur fyrir meðallegutíma sviðanna birtar án útlaga (m.v. 6 mán.), en meðallegutími einstakra sérgreina birtur með útlögum. Bandstrik merkir að ekki var um neina útskrift að ræða á tímabilinu og því ekki birt tala. Á Landspítala í heild liggja milli 40 og 50 sjúklingar sem eru tilbúnir til útskriftar en biða vistunarúrræða utan LSH og eru legur og legudagar þessara sjúklinga inni í þessum tölum. Meðaldvalartími þessara sjúklinga var 52 dagar pr. einstakling.

Dvalir e. legudeildum¹⁾

	Nóvember 2013				
	Meðalfjöldi sjúkl./sóláhring	Meðalfjöldi opinna rúma/mán.	Rúmanýting	Dvalardagar (yfir nótt)	Meðaldvalartími
Barna- og unglíngageðdeild BUGL, 5 daga deild	15,5	17	91%	465	19,3
Barnadeild	11,9	21	57%	358	3,0
Fæðingargangur	3,2	7	45%	95	0,5
Hreiðrið	5,1	8	64%	153	0,7
Kvenlækningadeild	9,9	13	76%	298	2,1
Meðgöngu- og sængurkvennadeild	15,2	19	80%	455	2,2
Rjóður	5,7	8	71%	171	4,8
Vökudeild	14,1	22	64%	422	13,4
Kvenna- og barnasvið samtals²⁾	80,6	115	72%	2.417	-

1) Fjöldi dvalardaga eftir legudeildum getur verið nokkuð frábrugðinn tölum um legudaga eftir þjónustuflokkum (sérgreinum) sviða m.a. vegna þess að nokkrar deildir eru með innliggjandi sjúklinga frá þjónustuflokk (sérgrein) sem tilheyrir öðru sviði en legudeildin. Tölur um fjölda innskrifta, útskrifta og dvalardaga eftir deildum eru aðgengilegar stjórnendum í Gagnagátt LSH í

2) Rúmanýting alls er reiknuð án fæðingardeilda.

Komur á dagdeildir og klínískar rannsóknardeildir (komur innliggjandi sjúklinga meðtaldar)

	Nóvember 2013		Janúar - nóvember		
	Komur	Meðalfjöldi/virkan dag	2013	2012	Breyting milli ára
Dagdeild barna	141	7	1.304	1.220	6,9%
Dagdeild mæðraverndar (22B)	193	9	3.036	2.783	9,1%
Dagdeildarkomur á 22A	1	0,0	108	252	-57,1%
Dagdeildarkomur kvenlækninga (21A)	144	7	1.487	1.371	8,5%
Dagdeildarkomur á vökudeild	40	2	558	504	10,7%
Rjóður, dagdeild	26	1	120	94	-
Kvenna- og barnasvið samtals	545	26	6.613	6.224	6,3%

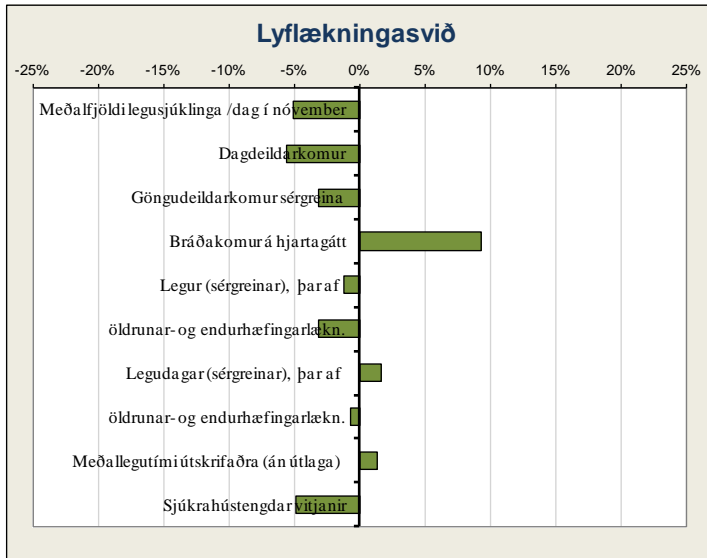
Komur á göngudeildir

(Gögn úr klínísku vörðhúsi)

	Nóvember 2013		Janúar - nóvember		
	Komur	Meðalfjöldi/virkan dag	2013	2012	Breyting milli ára
Göngudeild Barnspítala	990	47	10.861	10.661	1,9%
Barna- og unglíngageðdeild, án vitjana	683	33	6.134	5.562	10,3%
Göngudeild kvenlækninga	505	24	5.555	5.671	-2,0%
Fósturgreiningardeild	777	37	9.857	9.802	0,6%
Kvenlækningar, innskriftir	55	3	530	528	0,4%
Mæðravernd	482	23	6.777	6.418	5,6%
Sálgæsla presta og djákna ¹⁾	61	3	766	675	13,5%
Kvenna- og barnasvið samtals	3.553	169	40.480	39.317	3,0%

1) Hér eru einungis taldar göngudeildarkomur, ekki þjónusta við innliggjandi sjúklinga eða sjúklinga á dagdeildum.

Lyflækningasvið



Heimavitjanir

	Nóvember 2013		Janúar - nóvember		
	Vitjanir	Meðalfjöldi/dag	2013	2012	Breyting milli ára
Heimahlýning	306	15	3.897	4.008	-2,8%
Vitjanir til langveikra lungnasjúklinga	82	4	691	796	-13,2%
Vitjanir v. svefnrannsókn	8	0,4	109	109	0,0%
Vitjanir frá göngud. öldrunarlækninga	3	0,1	68	93	-
Lyflækningasvið samtals	399	19	4.765	5.006	-4,8%

Skilunardeild

(Gögn frá starfseiningu)

	Fjöldi		Mism. milli ára	Breyting milli ára
	2013	2012		
Blóðskilun	7.404	8.569	-1.165	-13,6%
Kviðskilun	320	223	97	43,5%
Blóðvöskvaspti	148	48	100	208,3%
Alls	7.872	8.840	-968	-11,0%

Bráðamóttökur

(Gögn úr klínísku vöruhúsi)

	Komur		Fjöldi koma janúar-nóvember			Breyting milli ára	Meðalfjöldi á dag		Innlagnir í kjölfar komu			Hlutfall innlagna	
	Nóv. 2013	Nóv. 2012	2013	2012	Mismunur		2013	2012	2013	2012	Mismunur	2013	2012
	Hjartagátt, bráðakomur	418	400	4.735	4.332		403	9,3%	23	21	831	1.049	-218

Legur eftir sérgreinum

(Gögn úr klínísku vöruhúsi)

	Nóvember 2013			Janúar - nóvember								
	Legudagar	Meðalfjöldi sjúkl./dag	Breyting milli ára	Legudagar			Legur			Meðallegutími		
				2013	2012	Breyting milli ára	2013	2012	Breyting milli ára	2013	2012	Breyting milli ára
Almennar lyflækningar	320	10,7	3.567	3.881	-8,1%	969	497	95,0%	3,7	7,5	-50,7%	
Blóðlækningar	410	13,7	3.983	4.025	-1,0%	380	455	-16,5%	11,1	9,0	23,3%	
Efnaskipta- og innkirtlælækningar	305	10,2	1.817	147	-	201	52	-	9,1	2,4	-	
Endurhæfingarlækningar	654	21,8	6.907	7.416	-6,9%	179	209	-14,4%	41,5	41,1	1,0%	
Gigtarlækningar	365	12,2	3.838	4.698	-18,3%	384	510	-24,7%	10,5	9,1	15,4%	
Hjartalækningar	892	29,7	10.720	10.664	0,5%	1.866	1.791	4,2%	5,9	5,9	0,0%	
Húð- og kynsjúkdómælækningar	30	1,0	308	864	-	48	120	-60,0%	5,7	5,9	-3,4%	
Líknandi meðferð	302	10,1	3.363	2.709	24,1%	205	161	27,3%	16,9	17,8	-5,1%	
Lungnalækningar ²⁾	667	22,2	9.602	9.107	5,4%	1.040	1.236	-15,9%	9,2	7,3	26,0%	
Lyflækningar krabbameina	393	13,1	4.932	4.969	-0,7%	606	654	-7,3%	8,2	7,7	6,5%	
Meltingarlækningar	452	15,1	4.779	4.521	5,7%	754	788	-4,3%	6,0	5,7	5,3%	
Nýrnalækningar	224	7,5	3.759	3.527	6,6%	345	335	3,0%	11,4	11,0	3,6%	
Smitsjúkdómar	471	15,7	5.447	4.566	19,3%	506	652	-22,4%	10,8	7,1	52,1%	
Taugalækningar	677	22,6	7.139	7.551	-5,5%	782	826	-5,3%	9,2	8,8	4,5%	
Öldrun, biðeild frá 6.febrúar 2012	514	17,1	5.821	4.728	23,1%	139	125	11,2%	49,1	37,6	-	
Öldrunarlækningar	2.677	86,4	28.059	28.914	-3,0%	887	989	-10,3%	36,0	31,6	13,9%	
Lyflækningasvið samtals¹⁾	9.353	308,9	104.041	102.287	1,7%	9.291	9.400	-1,2%	10,6	10,4	1,3%	

1) Hér er fyrir bæði árin birtur raun meðallegutími þeirra sjúklinga sem hafa útskrifast frá áramótum, talið frá innskriftardegi til útskriftardags, en með tilkomu vöruhúss gagna eru þessi gögn nú aðgengileg. Hér eru samtölur fyrir meðallegutíma sviðanna birtar án útlaga (m.v. 6 mán.), en meðallegutími einstakra sérgreina birtur með útlögum. Bandstrikk merkir að ekki var um neina útskrift að ræða á tímabilinu og því ekki birt tala. Á Landspítala í heild liggja milli 40 og 50 sjúklingar sem eru tilbúin til útskriftar en bíða vistunarúræða utan LSH og eru legur og legudagar þessara sjúklinga inni í þessum tölum. Meðaldvalartími þessara sjúklinga var 52 dagar pr. einstakling.

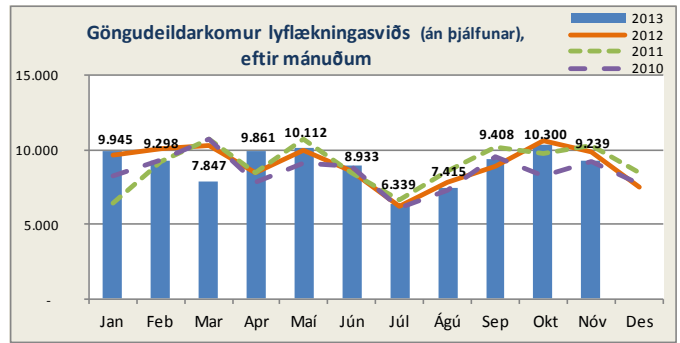
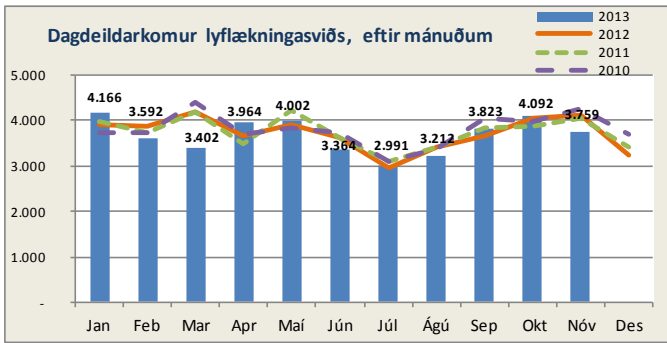
2) Svefnrannsóknir, næturmælingar á A-6 eru taldir í töflunni „Komur á dagdeildir og klínískar rannsóknardeildir“.

Dvalir e. legudeildum¹⁾

	Nóvember 2013				
	Meðalfjöldi sjúkl./sólahring	Meðalfjöldi opinna rúma/mán.	Rúmanýting	Dvalardagar (yfir nótt)	Meðaldvalartími
Blóðlækningadeild	13,4	14	96%	403	10,8
Bráðalyflækningadeild (A-2)	14,6	15	98%	439	3,3
Bráðaöldrunarlækningadeild (B4)	21,0	21	100%	630	15,9
Endurhæfingardeild (R2)	21,8	23	95%	654	42,4
Gigtar- og alm. lyflækisdeild	13,6	12	113%	407	10,3
Hjartadeild E/G	30,5	32	95%	916	5,0
Krabbameinslækningadeild	13,4	14	95%	401	7,9
Líknardeild	7,8	8	98%	234	16,3
Líknardeild, 5 daga deild	2,3	3	78%	70	4,5
Lungnadeild (A-6) ²⁾	19,7	20	99%	591	6,8
Meltingar- og nýrnadeild	19,3	19	101%	578	7,2
Smitsjúkdómadeild (A-7)	22,2	22	101%	665	8,6
Taugalækningadeild	21,4	20	107%	642	9,9
Öldrunardeild H V í f (L2)	17,1	18	95%	514	15,8
Öldrunarlækningadeild A (K1)	19,8	20	99%	593	37,2
Öldrunarlækningadeild B (K2)	20,1	20	101%	603	26,4
Öldrunarlækningadeild C (L4)	14,0	14	100%	419	40,5
Öldrunarlækningadeild F (L3), 5 daga deild	13,6	14	97%	409	7,8
Lyflækningasvið samtals	305,6	309	99%	9.168	-

1) Fjöldi dvalardaga eftir legudeildum getur verið nokkuð frábrugðinn tölum um legudaga eftir þjónustuflokkum (sérgreinum) sviða m.a. vegna þess að nokkrar deildir eru með innliggjandi sjúklinga frá þjónustuflokkum (sérgrein) sem tilheyri öðru sviði en legudeildin. Tölur um fjölda innskrifta, útskrifta og dvalardaga eftir deildum eru aðgengilegar stjórnendum í Gagnagátt LSH í

2) Svefnrannsóknir, næturmælingar á A-6 eru taldir í töflunni „Komur á dagdeildir og klínískar rannsóknardeildir“.



Komur á dagdeildir og klínískar rannsóknardeildir (komur innliggjandi sjúklinga meðtaldar)

	Nóvember 2013		Janúar - nóvember		
	Komur	Meðalfjöldi/virkan dag	2013	2012	Breyting milli ára
Dagdeild gigtar- og alm. lyflækninga (B7)	531	25	5.989	5.872	2,0%
Nýrnalækningar (Skilun)	636	24	7.917	8.931	-11,4%
Dagdeildarkomur á hjartagátt	140	7	1.294	1.154	12,1%
Hjarta- og æðapræðingarsstofa ¹⁾	187	9	2.016	2.025	-0,4%
Svefnrannsóknir, næturmeðlingar á legud (A6)	57	3	591	596	-0,8%
Speglanir Fossvogi	31	1	685	952	-28,0%
Speglanir Hringbraut	404	19	4.174	4.458	-6,4%
Dagdeild endurhæfingar Grensás	399	19	3.798	4.298	-11,6%
Dagdeild öldrunar Landakoti	339	16	3.180	3.333	-4,6%
Dagdeild blóðlækninga (11B)	331	16	3.543	3.904	-9,2%
Dagdeild krabbameinslækninga (11B)	660	31	7.323	7.504	-2,4%
Dagdeildarkomur, líknardeild	44	2	459	358	28,2%
Lyflækningasvið samtals	3.759	173	40.969	43.385	-5,6%

1) Fyrir apríl mánuð 2013 var þessi deild talin með göngudeildum.

Aðgerðir í hjartapræðingu og eftirlit

	Fjöldi	Janúar - nóvember			
		Nóv. 2013	2013	2012	Breyting milli ára
Hjartapræðingar, þar af:					
kransæðavíkkunar	58	629	578	8,8%	
Gangráðsigræðslur og -skiptingar	21	292	279	4,7%	
Gangráðs- og bjargráðaeftirlit	351	3.731	3.524	5,9%	
Brennsluáðgerðir (Ablationir)	14	81	69	17,4%	
Aortalokuaðgerðir	2	9	15	-	
Lokanir á opum milli forhöfða hjarta (ASD)	0	10	25	-	
Bjargráðsigræðslur	4	58	48	20,8%	

Speglunarrannsóknir

	Fjöldi	Janúar - nóvember		
		Nóv. 2013	2013	2012
Magaspeglun	177	2.011	2.302	-12,6%
Ristilspeglun löng	89	1.070	1.257	-14,9%
Ristilspeglun stutt	15	356	376	-5,3%
Gallvegsspeglun	27	307	334	-8,1%
Berkjuspæglun	30	434	483	-10,1%
Ómun í speglun (EUS)	-	69	127	-45,7%
Gastrostoma	-	64	57	12,3%
Annað	97	538	476	13,0%
Alls	435	4.849	5.412	-10,4%

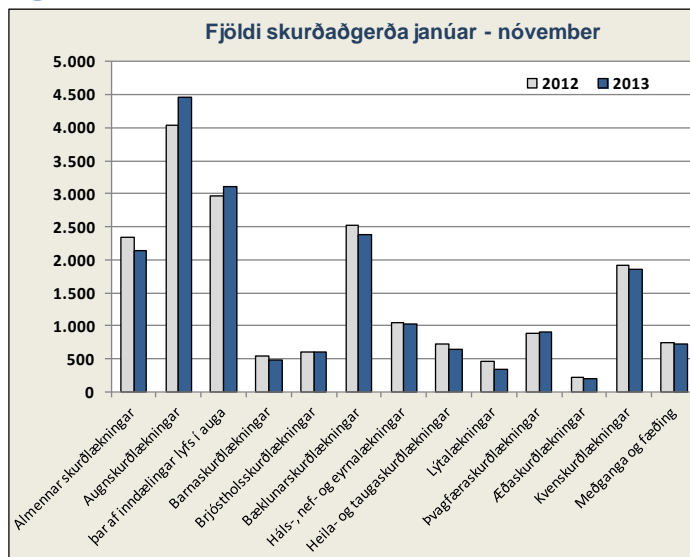
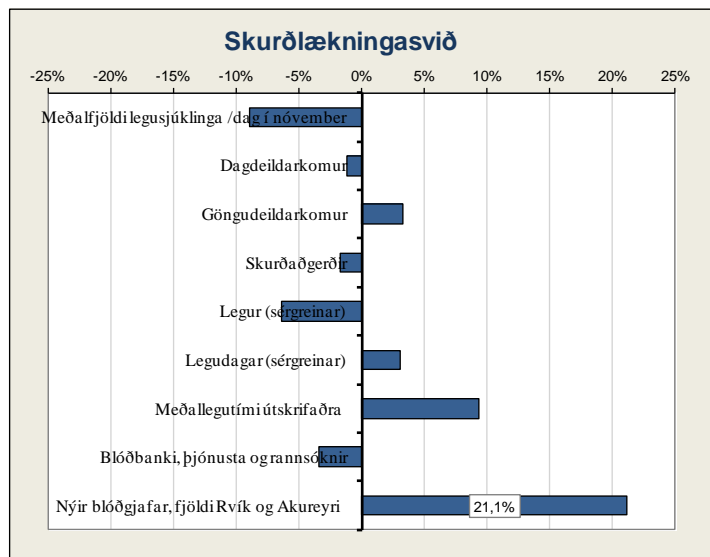
Komur á göngudeildir

(Gögn úr klínísku vörubás)

	Nóvember 2013		Janúar - nóvember		
	Komur	Meðalfjöldi/virkan dag	2013	2012	Breyting milli ára
Blóðlækningar	157	7	1.685	1.893	-11,0%
Endurhæfingarlækningar	26	1	297	338	-12,1%
Geislæðisfræði, undirbúningur	98	5	1.050	1.032	1,7%
Geislameðferð	920	44	10.249	10.100	1,5%
Göngudeild lyflækninga Fv. (A3), þar af:	1.914	91	20.704	21.227	-2,5%
almennar lyflækningar	9	0	101	213	-52,6%
gigtarsjúkdómar (A3 og B7)	400	19	4.173	4.426	-5,7%
of næmissjúkdómar	445	21	4.325	4.298	0,6%
lungnasjúkdómar, án heimavítjana	309	15	3.784	4.673	-19,0%
svefnrannsóknir	605	29	6.746	6.068	11,2%
smitsjúkdómar	146	7	1.575	1.549	1,7%
Göngud. innkirtlasjúkdóma (G3) (m. sykursýki) ¹⁾	730	35	7.868	7.159	9,9%
Hjartagátt (10D), þar af	382	18	3.558	4.018	-11,4%
gd. Hjartagátt	195	9	1.730	2.271	-23,8%
gd. hjartabilunar	99	5	1.026	927	10,7%
innskriftir	88	4	802	820	-2,2%
Hjartarannsókn	2.067	98	22.106	21.967	0,6%
Meltingarsjúkdómar (10E)	163	8	1.813	1.717	5,6%
Nýrnalækningar (10E), þar af	152	7	1.709	1.875	-8,9%
vegna nýrnaigræðslu	23	1	193	232	-16,8%
Taugalækningar (A2)	479	23	4.468	4.295	4,0%
Taugarannsóknir (C2)	129	6	1.340	1.324	1,2%
Húðsjúkdómar (A1)	821	39	8.576	10.223	-16,1%
Kynsjúkdómar (A1)	729	35	6.966	6.728	3,5%
Krabbameinslækningar	573	27	5.276	5.822	-9,4%
Líknardeild, göngudeildarkomur	4	0	44	22	-
Öldrunarlækningar Landakoti	243	12	2.612	2.484	5,2%
Lyflækningasvið samtals	9.239	469	96.011	99.083	-3,1%

1) Símaráðgjöf er veitt í auknum mæli í stað þess að sjúklingar mæti á göngudeild og er hún því meðtalin hér.

Skurðlækningasvið



Legur eftir sérgreinum

(Gögn úr klínísku vörðhúsi)

	Nóvember 2013		Janúar - nóvember								
	Legu- dagar	Meðalfjöldi sjúkl./dag	Legudagar			Legur			Meðallegutími		
			2013	2012	Breyting milli ára	2013	2012	Breyting milli ára	2013	2012	Breyting milli ára
Almennar skurðlækningar	977	32,6	10.367	10.060	3,1%	2.043	2.148	-4,9%	5,1	4,6	10,9%
Augnlækningar	11	0,4	331	329	0,6%	152	142	7,0%	2,2	2,3	-4,3%
Bæklunarskurðlækningar	680	22,7	9.065	8.837	2,6%	1.641	1.808	-9,2%	5,6	4,9	14,3%
Háls-, nef- og eyrnalækningar	200	6,7	1.361	1.292	5,3%	526	637	-17,4%	2,5	2,0	25,0%
Heila- og taugaskurðlækningar	280	9,3	2.538	2.602	-2,5%	416	551	-24,5%	5,2	4,3	20,9%
Hjarta- og lungnaskurðlækningar	425	14,2	4.510	4.146	8,8%	514	485	6,0%	8,7	8,4	3,6%
Lýtalækningar	97	3,2	1.299	1.293	0,5%	197	217	-9,2%	6,4	6,1	4,9%
Þvagfæraskurðlækningar	186	6,2	1.970	1.854	6,3%	662	588	12,6%	3,0	3,1	-3,2%
Æðaskurðlækningar	113	3,8	1.628	1.677	-2,9%	229	239	-4,2%	7,4	7,1	4,2%
Skurðlækningasvið samtals¹⁾	2.969	99,0	33.069	32.090	3,1%	6.380	6.815	-6,4%	5,1	4,6	9,3%

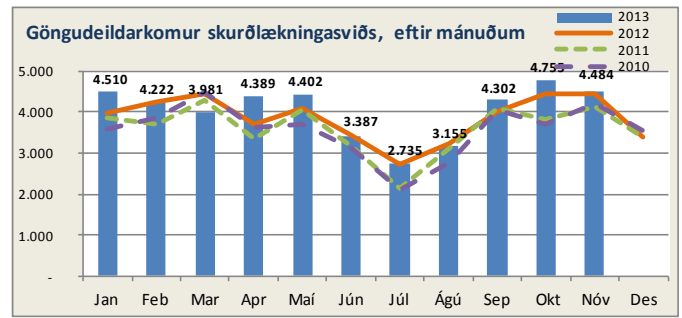
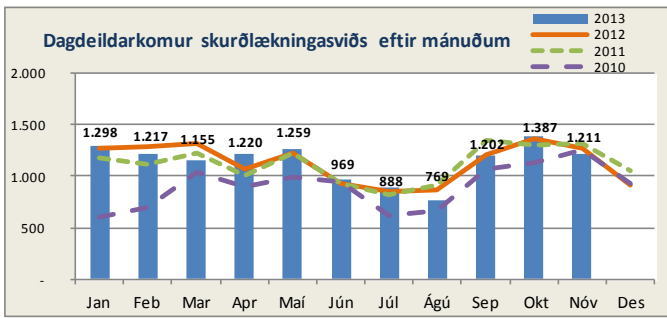
1) Hér er fyrir bæði árin birtur raun meðallegutími þeirra sjúklinga sem hafa útskrifast frá áramótum, talið frá innskriftardegi til útskriftardags, en með tilkomu vörðhúss gagna eru þessi gögn nú aðgengileg. Hér eru samtölur fyrir meðallegutíma sviðanna birtar án útlaga (m.v. 6 mán.), en meðallegutími einstakra sérgreina birtur með útlögum. Bandstrik merkir að ekki var um neina útskrift að ræða á tímabilinu og því ekki birt tala. Á Landspítala í heild liggja milli 40 og 50 sjúklingar sem eru tilbúnir til útskriftar en biða vistunarúrræða utan LSH og eru legur og legudagar þessara sjúklinga inni í þessum tölum. Meðaldvalartími þessara sjúklinga var 52 dagar pr. einstakling.

Dvalir e. legudeildum¹⁾

	Nóvember 2013				
	Meðalfjöldi sjúkl./sóláhring	Meðalfjöldi opinna rúma/mán.	Rúma- nýting	Dvalardagar (yfir nótt)	Meðal- dvalartími
Bæklunarskurðeild (B5)	14,3	17	84%	429	3,3
Gjörgæsludeild Fossvogi	5,0	7	71%	150	2,4
Gjörgæsludeild Hringbraut	4,0	7	57%	119	2,2
Heila-, tauga- og bæklunarskurðeild (B6)	15,0	14	107%	451	4,2
Hjarta-, lungna- og augnskurðeild (12E)	15,2	16	95%	455	4,6
HNE-, lýta- og æðaskurðeild (A4)	15,0	17	88%	449	2,9
Skurðlækningadeild (12G)	16,0	16	100%	479	5,8
Skurðlækninga- og þvagfæraskurðeild (13G)	18,4	18	102%	553	3,7
Skurðlækningasvið²⁾ samtals	102,8	112	96%	3.085	-
Alls	588	650	91%	17.679	-

1) Fjöldi dvalardaga eftir legudeildum getur verið nokkuð frábrugðinn tölum um legudaga eftir þjónustuflokkum (sérgreinum) sviða m.a. vegna þess að nokkrar deildir eru með innliggjandi sjúklinga frá þjónustuflokki (sérgrein) sem tilheyrir öðru sviði en legudeildin. Tölur um fjölda innskrifta, útskrifta og dvalardaga eftir deildum eru aðgengilegar stjórnendum í Gagnagátt LSH í

2) Rúmanýting alls er reiknuð án gjörgæsludeilda.



Komur á dagdeildir og klínískar rannsóknardeildir (komur innliggjandi sjúklinga meðtaldar)

	Nóvember 2013		Janúar - nóvember		
	Komur	Meðalfjöldi/virkan dag	2013	2012	Breyting milli ára
Dagdeild augnlækninga	424	20	3.930	3.405	15,4%
Dagdeild skurðlækninga F, þar af:	430	20	4.059	4.303	-5,7%
bæklunarlækningar	178	8	1.687	1.770	-4,7%
háls-, nef- og eyrnalækningar	145	7	1.210	1.211	-0,1%
heila- og taugalækningar	55	3	557	629	-11,4%
lýtalækningar	22	1	260	367	-29,2%
æðaskurðlækningar	30	1	345	326	5,8%
Dagdeild skurðlækninga H, þar af:	357	17	4.504	4.941	-8,8%
undirbúningur fyrir aðgerð o.fl.	100	5	1.125	1.536	-26,8%
almennar skurðlækningar	135	6	1.260	1.372	-8,2%
þvagfæraskurðlækningar	77	4	643	610	5,4%
meltingarlækningar	10	0	629	619	1,6%
lyflækningar krabbameina	4	0	126	152	-17,1%
augnlækningar	21	1	512	423	21,0%
nýrnalækningar	2	0,1	117	74	58,1%
aðrar sérgreinar	8	0	92	155	-40,6%
Skurðlækningsvið samtals	1.211	58	12.493	12.649	-1,2%

Komur á göngudeildir

(Gögn úr klínisku vörðslu)

	Nóvember 2013		Janúar - nóvember		
	Komur	Meðalfjöldi/virkan dag	2013	2012	Breyting milli ára
Augnlækningar	714	34	6.743	6.455	4,5%
Bæklunarlækningar (G3)	747	36	8.173	8.219	-0,6%
Göngudeild skurðlækninga H (10E) alls, þar af	884	42	7.591	6.803	11,6%
hjarta- og lungnaskurðlækningar	46	2	483	368	31,3%
hjúkrunarmóttaka	319	15	2.240	1.284	74,5%
almennar skurðlækningar	255	12	2.596	2.976	-12,8%
deildarlæknar	26	1	349	387	-9,8%
innskriftamiðstöð	231	11	1.868	1.743	7,2%
verkjamiðstöð	7	0,3	55	45	22,2%
Göngudeild skurðlækninga F (B3) alls, þar af	482	23	15.391	15.749	-2,3%
háls-, nef- og eyrnalækningar	833	40	9.152	9.326	-1,9%
heila- og taugaskurðlækningar	146	7	1.664	1.829	-9,0%
hjúkrunarmóttaka	69	3	750	711	5,5%
innskriftamiðstöð	218	10	1.695	1.919	-11,7%
lýtalækningar	241	11	1.929	1.933	-0,2%
æðaskurðlækningar	23	1	201	31	-
Þvagfæraskurðlækningar (11A)	548	26	6.127	5.547	10,5%
Göngudeildarkomur á skurðlækningsdeild (12G)	15	0,7	87	0	-
Næringarstofa	46	0	336	261	28,7%
Skurðlækningsvið samtals	4.484	211	44.448	43.034	3,3%

Skurðaðgerðir, eftir aðgerðarflokkum

	nóv	Allar aðgerðir í janúar-nóv.			þar af bráðaáðgerðir					þar af dagdeildaraðgerðir				
		2013	2012	Breyting milli ára	2013	2012	Breyting milli ára	2013	2012	2013	2012	Breyting milli ára	2013	2012
Almennar skurðlækningar	208	2.145	2.337	-8,2%	696	729	-4,5%	32,4%	31,2%	705	842	-16,3%	32,9%	36,0%
Augnlækningar	465	4.459	4.042	10,3%	68	78	-12,8%	1,5%	1,9%	4.349	3.907	11,3%	97,5%	96,7%
þar af lyfjainndælingar (án aðg.)	315	3.111	2.961	5,1%	-	-	-	-	-	3.111	2.961	5,1%	100,0%	100,0%
Barnaskurðlækningar	54	485	541	-10,4%	202	225	-10,2%	41,6%	41,6%	245	267	-8,2%	50,5%	49,4%
Brjóstholsskurðlækningar	58	600	598	0,3%	211	239	-11,7%	35,2%	40,0%	34	41	-	5,7%	6,9%
Bæklunarskurðlækningar	229	2.384	2.524	-5,5%	1.098	1.149	-4,4%	46,1%	45,5%	997	982	1,5%	41,8%	38,9%
Háls-, nef- og eyrnalækningar	112	1.017	1.048	-3,0%	196	191	2,6%	19,3%	18,2%	635	636	-0,2%	62,4%	60,7%
Heila- og taugaskurðlækningar	68	646	734	-12,0%	143	175	-18,3%	22,1%	23,8%	309	337	-8,3%	47,8%	45,9%
Lýtalækningar	24	342	467	-26,8%	50	83	-39,8%	14,6%	17,8%	115	232	-50,4%	33,6%	49,7%
Þvagfæraskurðlækningar	89	912	886	2,9%	133	111	19,8%	14,6%	12,5%	518	550	-5,8%	56,8%	62,1%
Æðaskurðlækningar	13	189	211	-10,4%	58	72	-19,4%	30,7%	34,1%	52	70	-25,7%	27,5%	33,2%
Kvenskurðlækningar	190	1.849	1.910	-3,2%	437	463	-5,6%	23,6%	24,2%	1.281	1.201	6,7%	69,3%	62,9%
Meðganga og fæðing	68	729	743	-1,9%	514	542	-5,2%	70,5%	72,9%	12	13	-	1,6%	1,7%
Samtals²⁾	1.578	15.757	16.041	-1,8%	3.806	4.057	-6,2%	24,2%	25,3%	9.252	9.078	1,9%	58,7%	56,6%

1) Fjöldi aðgerða lýtalækna árið 2012 er að hluta til vegna sérsamnings um að fjarlægja PIP brjóstapúða
2) Inndælingar lyfs í auga á dagskurðdeild auglækninga eru nú taldar með í heildarfjölda aðgerða, en voru áður taldar sér.

Nýting skurðsérgræina á úthlutuðum dagvinnutíma¹⁾

	Nóvember 2013			
	Fossvogur	Hringbraut	Eiríksgata	Kvennadeild
Almennar skurðlækningar	-	80,2%	-	55,9%
Augnlækningar	-	60,9%	76,5%	-
Barnaskurðlækningar	-	100,3%	-	-
Brjóstholsskurðlækningar	-	75,2%	-	-
Bæklunarskurðlækningar	91,3%	-	-	-
Háls-, nef- og eyrnalækningar	77,4%	-	-	-
Heila- og taugaskurðlækningar	84,4%	-	-	-
Lýtalækningar	50,8%	-	-	-
Þvagfæraskurðlækningar	-	89,0%	-	-
Æðaskurðlækningar	39,1%	-	-	-
Kvenskurðlækningar	-	-	-	77,0%
Meðganga og fæðing	-	-	-	79,2%
Meðalnýting	79,4%	80,6%	76,5%	72,7%

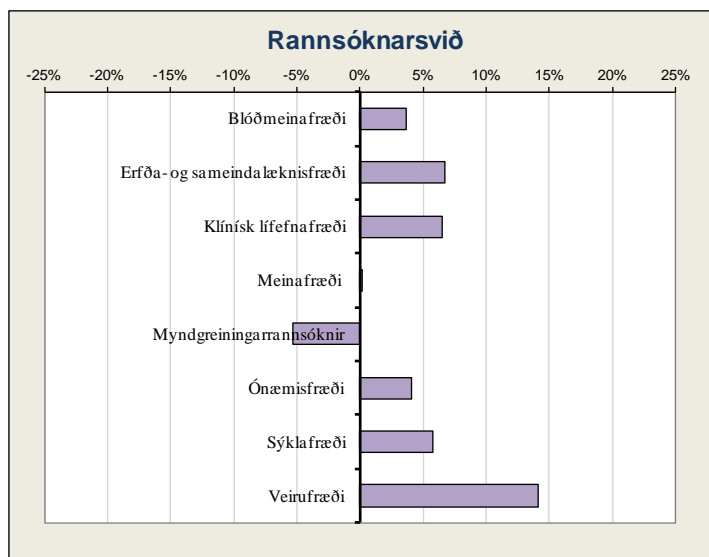
1) Miðað er við samtals nýttan stofutíma ásamt millitíma til þrifa og undirbúnings fyrir næstu aðgerð. Nýting yfir 100% þýðir að sérgreinin nýtir meira en úthlutaðan tíma sinn.

Blóðbanki – Reykjavík og Akureyri

(Gögn frá starfseiningu)

	Samtals jan.-nóv.		Breyting milli ára
	2013	2012	
Blóðgjafar			
Heildarsöfnun heilblóðsgjafa	10.689	11.427	-6,5%
Heildarsöfnun nýrra blóðgjafa	2.038	1.683	21,1%
Ferðir Blóðbankabíls	103	78	32,1%
Blóðhlutar			
Heildarframleiðsla rauðkornabykknis	10.830	11.702	-7,5%
Heildarframleiðsla blóðflögubykknis	2.075	2.282	-9,1%
Heildarframleiðsla plasmá	4.506	4.016	12,2%
Samtals	17.411	18.000	-3,3%
Þjónusta og rannsóknir			
ABO RhD flokkun	9.066	9.251	-2,0%
Samræmingarpróf	8.964	9.146	-2,0%
Rauðkornabykkni frátekni fyrir sjúkling	14.715	15.870	-7,3%
Selt rauðkornabykkni	10.665	11.694	-8,8%
Selt plasmá	4.559	3.828	19,1%
Seldar blóðflögur	1.892	1.817	4,1%
Samtals	49.861	51.606	-3,4%

Rannsóknarsvið



Komur á göngudeildir

(Gögn úr klínisku vóruhösi)

	Nóvember 2013		Janúar - nóvember		
	Komur	Meðalfjöldi/virkan dag	2013	2012	Breyting milli ára
Erfða- og sameindalæknisfræði	110	5	730	287	-
Rannsóknarsvið samtals	110	5	730	287	-

Rannsóknarsvið ¹⁾

	Fjöldi rannsókna		Breyting milli ára
	2013	2012	
Blóðmeinafræði	Samtals 296.258	285.660	3,7%
Erfða- og sameindalæknisfræði			
DNA-rannsóknir	1.268	904	40,3%
Erfðaráðgjöf	962	518	85,7%
Litningarannsóknir	592	585	1,2%
Lífefnaerfðafræði	129	145	-11,0%
Nýburaskimun	4.037	4.194	-3,7%
Fósturskimun	3.131	3.138	-0,2%
Samtals	10.119	9.484	6,7%
Klínísk lífefnafræði	Samtals 1.065.744	1.000.128	6,6%
Meinafræði			
Fjöldi vefjasýna	11.504	11.525	-0,2%
Almennar vefjasneiðar	53.939	53.714	0,4%
Ýmsar sérílitnir (IP/IF/HK ofl.)	16.646	16.534	0,7%
Flæðigreiningar	24	152	-84,2%
Sjúkrahússkrufningar	46	54	-14,8%
Réttarkrufningar	132	142	-7,0%
Samtals	82.291	82.121	0,2%
Myndgreining			
Almennar röntgenrannsóknir	60.353	65.280	-7,5%
Æðapræðingar og inngrip	908	936	-3,0%
Ísótóparannsóknir	1.393	1.490	-6,5%
Ómrannsóknir	8.941	9.175	-2,6%
Segulómun	7.697	8.816	-12,7%
Tölvusneiðmyndir	24.962	25.121	-0,6%
Tölvusneiðmynda- og óstýrðar ástungur	727	757	-4,0%
Endursýning eldri rannsókna	3.390	2.927	15,8%
Samtals	108.371	114.502	-5,4%
Ónæmisfræði			
Sjálfsöfnæmissjúkdómar - Skimun	9.293	8.708	6,7%
Sjálfsöfnæmissjúkdómar - Sértekir	8.343	7.889	5,8%
Magnakerfismælingar	3.054	3.167	-3,6%
Vessabundið ónæmissvar	10.045	10.122	-0,8%
Frumubundið ónæmissvar	633	669	-5,4%
Ofnæmispróf - Skimun	3.387	3.269	3,6%
Ofnæmispróf - Sértekir	8.247	7.635	8,0%
Annað	562	375	-
Samtals	43.564	41.834	4,1%
Sýklafræði			
Þvagræktanir	24.251	23.120	4,9%
Blóðræktanir	7.754	7.331	5,8%
Aðrar ræktanir	22.717	22.553	0,7%
Fjöldi næmisprófa	15.873	15.231	4,2%
Klamydiu og lekanda PCR	31.180	27.872	11,9%
Blóðvatnspróf	9.646	9.248	4,3%
Sérrannsóknir	4.015	3.726	7,8%
Samtals	115.436	109.081	5,8%
Veirufræði			
Innsend sýni	-	15.610	-
Alm.blóðvatnspróf	10.127	9.919	2,1%
Ræktanir	4.780	5.458	-12,4%
Kjarnasýrumögnun (PCR)	16.253	10.335	57,3%
Áhætturannsóknir	25.891	24.256	6,7%
Samtals	57.051	49.968	14,2%
Alls	1.778.834	1.692.778	5,1%

1) Þetta eru allar rannsóknir framkvæmdar á LSH, fyrir sjúklinga LSH og aðra landsmenn auk utanaðkomandi sjúklinga.

Fimm ára tölfræðilegt yfirlit / Five years key statistics / Statistisk oversigt

Fimm ára tölfræðilegt yfirlit ¹⁾

Five years statistical overview ¹⁾

Fem års statistisk oversigt ¹⁾

	2012	2011	2010	2009	2008		
Þróun mannfjölda á höfuðborgarsvæðinu ²⁾						Population development in the capital area ²⁾	Udvikling af befolkningen i hovedstadsområdet ²⁾
Íbúafjöldi	203.594	202.341	200.907	201.251	197.945	Number of inhabitants	Befolkning
Fjölgun íbúa	0,62%	0,71%	-0,17%	1,67%	3,14%	Annual increase	Árleg vækst
Fjöldi einstaklinga 70 ára og eldri	17.082	16.770	16.638	16.470	16.410	Number of inhabitants age 70 years and older	Antal beboere 70 år og ældre
Hlutfall einstaklinga 70 ára og eldri	8,39%	8,29%	8,28%	8,18%	8,29%	Proportion of inhabitants age 70 years and older	Procent beboere 70 år og ældre
Fjöldi einstaklinga 80 ára og eldri	7.148	6.936	6.730	6.537	6.351	Number of inhabitants age 80 years and older	Antal beboere 80 år og ældre
Hlutfall einstaklinga 80 ára og eldri	3,51%	3,43%	3,35%	3,25%	3,21%	Proportion of inhabitants age 80 years and older	Procent beboere 80 år og ældre
Lykiltölur LSH ³⁾						Key operational statistics ³⁾	Nøgletal for hospitalet ³⁾
Rekstrarkostnaður (ISK) uppreikn. á verðlag ársins 2012 ⁴⁾	39.843.615	39.334.783	39.109.923	43.225.844	49.720.162	Total operational costs (ISK) ⁴⁾	Samlede udgifter ⁴⁾
Launakostnaður	72%	73%	73%	70%	64%	Salaries	Udgifter til personale
Lyfjakostnaður (ISK) ^{4) 5)}	1.404.627	1.402.061	1.476.559	1.706.188	5.928.067	Medication costs (incl. total operational costs) ^{4) 5)}	Udgifter til medicin ^{4) 5)}
Fjöldi einstaklinga sem leituðu til LSH	106.528	106.814	103.384	104.675	107.472	Number of individuals receiving hospital care	Antal personer som fik tjeneste fra hospitalet
Slysa- og bráðþjónusta - fjöldi koma	98.923	96.403	91.454	94.458	95.364	Emergency units, visits	Skadestue, antal besøg
Fjöldi koma á göngudeildir	234.430	238.203	236.339	230.184	242.391	Outpatient units visits, thereof	Ambulante besøg, deraf
Fjöldi koma á dagdeildir ¹⁾	75.781	79.505	81.205	76.413	90.140	dayward units, visits ¹⁾	dagpatienter, antal besøg ¹⁾
Sjúkrahústengdar heimavítjanir	9.177	9.503	13.476	14.411	14.222	hospital at home service, visits	hjemmebesøg
Fjöldi legudaga ¹⁾	213.264	208.563	204.110	211.917	232.570	Patient days ¹⁾	Antal senge dage ¹⁾
Fjöldi lega/innlagna ¹⁾	27.349	27.534	27.728	28.596	28.563	Admissions ¹⁾	Antal indlæggelser ¹⁾
Meðallegutími (dagar)	7,8	7,6	7,4	7,5	8,1	Average length of stay, thereof	Gennemsnitlig liggetid, deraf
þar af legur < 6 mánuðir	7,2	7,0	6,7	6,9	7,0	stays < 6 months	liggetid < 6 måneder
Meðal hjúkrunarþyngd (bráðleiki) sjúklinga	-	-	-	1,20	1,18	Patient acuity	Patient plejetyngde
Meðal DRG vigt legudeildasjúklinga	1,26	1,28	1,22	1,20	1,20	DRG casemix index, inpatients	Gennemsnitlig DRG-vægt af indlagte patienter
Fjöldi DRG eininga ⁶⁾	45.232	48.994	45.912	50.530	47.102	Total DRG units ⁶⁾	Samlede DRG enheder ⁶⁾
Fjöldi rúma í árslok	649	659	677	718	788	Hospital beds	Antal senge
Skurðaðgerðir	14.069	14.383	13.717	13.959	14.494	Surgical procedures, thereof	Kirurgiske behandlinger, deraf
þar af dagdeildaragerðir	6.605	6.378	6.036	3.921	2.637	same day surgery	dagskirurgi
Fæðingar	3.263	3.241	3.420	3.500	3.376	Number of births	Antal fødsler
Rannsóknir á rannsóknarsviði	1.832.182	1.822.438	1.737.843	2.086.269	2.068.654	Diagnostic services, thereof	Diagnostiske undersøgelser, deraf
þar af myndgreiningar	123.901	124.140	119.126	125.744	123.950	Diagnostic imaging	antal radiologiske undersøgelser
Greidd stöðugildi/ársverk, meðaltal á mánuði	3.643	3.657	3.648	3.899	3.873	Staffing, full time equivalents	Antal ansatte/ársverk
Fjöldi starfsmanna í upphafi árs (m. Rjóðri)	4.670	4.585	4.774	5.242	5.147	Number of employees	Antal ansatte personer
Starfsmannavella (%)	11,1%	10,8%	11,3%	11,6%	12,7%	Staff turnover	Personale omsætning

1) Í sumum tilfellum eru tölur ekki sambærilegar milli ára vegna mikilla breytinga á starfsemi LSH á tímabilinu. Þann 1. febrúar 2011 voru St. Jósefsspítali í Hafnarfirði og LSH sameinaðir, en klínísk skráning var ekki að fullu samræmd fyrir en í apríl 2011. Hér hefur því verið bætt við 1.000 dagdeildarkomum, 1.024 legudögum og 96 legum sem eru áætlaðar tölur fyrir starfsemi LSH í Hafnarfirði frá 1. febrúar og fram í apríl 2011.

Figures may be affected by considerable operational changes in the period. In nogle tilfælde kan tallene ikke sammenlignes pga. ændringer af hospitalets bedrift i perioden.

2) Gögn frá Hagstofu Íslands. Data from Statistics Iceland. Data fra Íslands Statistikk.

3) Tölur úr ársskýrslum LSH. Data from hospital annual reports. Data fra hospitalets årsberetning.

4) Krónutölur í þúsundum, á verðlagi ársins 2012 (skv. vísitölum Hagstofu Íslands), án fjármagnstíða og viðhalds og stofnkostnaðar. Numbers in thousands (ISK), at fixed price level for the year 2012. Tal i tusind (ISK), ved fast pris for året 2012.

5) Kostnaður vegna S-merktra lyfja flutist til Sjúkratrygginga Íslands 2009. Kostnaður LSH vegna S-merktra lyfja 2008 var 4.188.882 þús.kr. á verðlagi 2012. Það skýrir að einhverju leyti lækkun rekstrarkostnaðar og hlutfallslega aukningu launakostnaðar af heildargjöldum.

Cost of S-labelled medication paid by Icelandic Health Insurance since 2009. Hospital's cost of S-labelled medication in 2008 was 4,188,882 ISK at fixed price level for 2012. That explains to some extent lower operational costs and the higher proportion of salaries between 2008 and 2009.

Udgifter for S-mærket medicin betales af Íslands Sygeforsikring siden 2009. Hospitalets omkostninger pga. S-mærket medicin 2008 var 4.188.882 ISK ved fast pris for året 2012. Det forklarer en del af omkostningernes nedsættelse og den proportionelle stigning i lønudgifter mellem 2008 og 2009.

6) Tölur fyrir 2012 eru m.v. stöðuna í febrúar 2013. Einingar samkvæmt DRG vigtum hvers árs. Total DRG units based on each years DRG weights. Samlede DRG enheder baseres på årlige DRG vægte.

	2012	2011	2010	2009	2008	
Average exchange rate USD to ISK	125,05	116,07	122,04	123,59	88,07	Gennemsnitlig valutakurs USD til ISK
Average exchange rate EUR to ISK	160,73	161,42	161,89	172,67	127,46	Gennemsnitlig valutakurs EUR til ISK

Uppfært/Updated/Opdateret ágúst 2013