



Starfsemisupplýsingar Landspítala Nóvember 2015



Umhyggja – Fagmennska – Öryggi - Framþróun

eru gildi Landspítala

Hlutverk Landspítala

Landspítali er sjúkrahús allra landsmanna, aðalsjúkrahús Íslands og háskólasjúkrahús.

Klínísk starfsemi spítalans

skiptist í svið sem veita fjölbreytta þjónustu á göngudeildum, dagdeildum, legudeildum, rannsóknardeildum og öðrum starfseiningum.

Önnur starfsemi

sem einnig skiptist í svið og deildir felst meðal annars í kennslu, vísindastarfi, fjármálastjórnun, rekstri, starfsmannamálum og byggingar- og tæknimálum.

Framkvæmdastjórn

Páll Matthíasson forstjóri

Benedikt Olgeirsson aðstoðarforstjóri

Alma Möller framkvæmdastjóri aðgerðasviðs

Guðlaug Rakel Guðjónsdóttir framkvæmdastjóri flæðisviðs

Hlíf Steingrimsdóttir framkvæmdastjóri lyflækningasviðs

Ingólfur Þórisson framkvæmdastjóri rekstrarsviðs

Jón Hilmar Friðriksson framkvæmdastjóri kvenna- og barnasviðs

Lilja Stefánsdóttir framkvæmdastjóri skurðlækningasviðs

María Einisdóttir framkvæmdastjóri geðsviðs

María Heimisdóttir framkvæmdastjóri fjármálasviðs

Ólafur Baldursson framkvæmdastjóri lækninga og vísinda- og þróunarsviðs

Óskar Reykdalsson framkvæmdastjóri rannsóknarsviðs

Sigríður Gunnarsdóttir framkvæmdastjóri hjúkrunar og vísinda- og þróunarsviðs

Landspítali er með efnismikinn upplýsingavef á Netinu (www.landspitali.is)

Landspítali sími: 5431000

Upplýsingafulltrúi LSH sími: 5431106

ÚTGEFANDI: LANDSPÍTALI, FJÁRMÁLASVIÐ

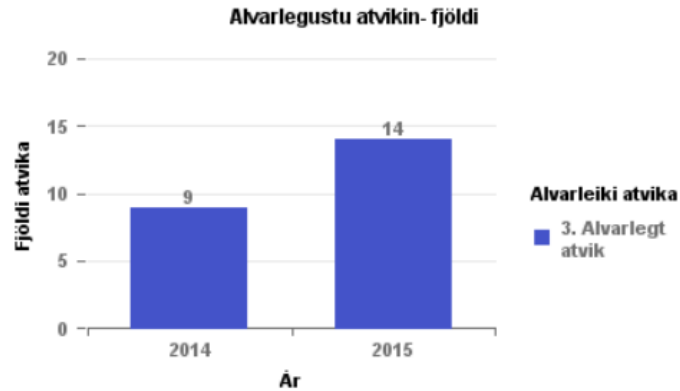
Ritstjóri: Elísabet Guðmundsdóttir, netfang: elisabeg@landspitali.is

Ábyrgðarmaður: Helga Hrefna Bjarnadóttir, netfang: helgab@landspitali.is

Efnisyfirlit

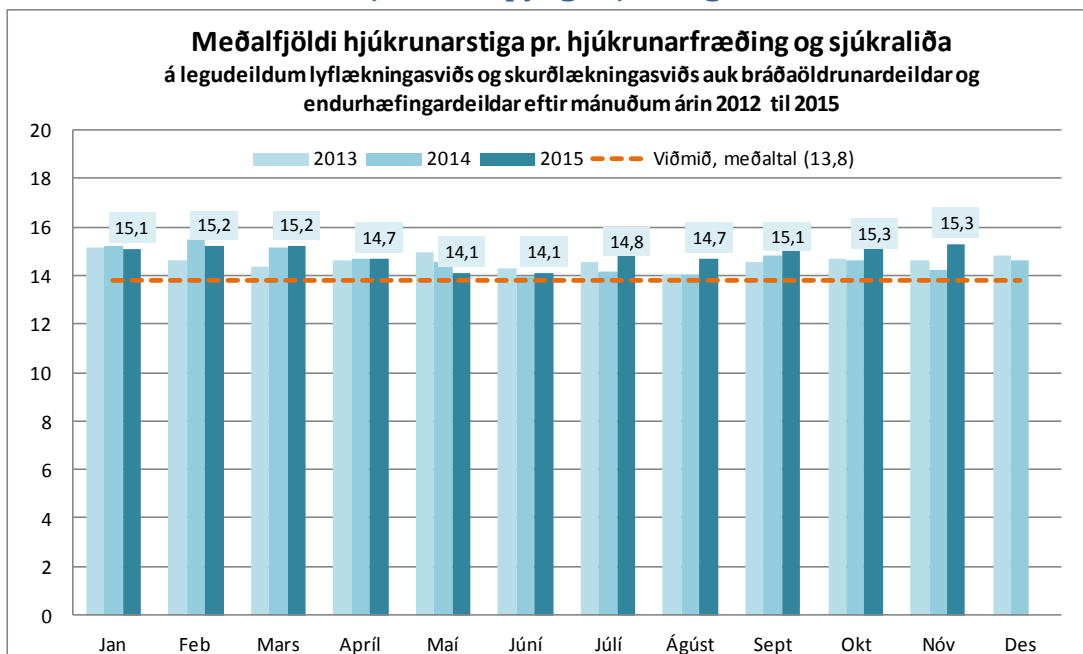
Skráð atvik sjúklinga á LSH	4
Hjúkrunarþyngd sjúklinga	4
Lykiltölur LSH	5
Starfsemistölur janúar-nóvember, breytingar milli ára 2014 og 2015	6
Nokkrar starfsemistölur niður á mánuði, frá árinu 2013 til 2015	7
Flæðisvið	8
Lyflækningasvið	10
Kvenna- og barnasvið	12
Geðsvið	14
Skurðlækningasvið og aðgerðasvið	16
Rannsóknarsvið	19
Fimm ára tölfræðilegt yfirlit / Five years key statistics / Statistisk oversigt	20

Skráð atvik sjúklinga á LSH (ný framsetning til reynslu)



Ath. eitt alvarlegt atvik er tvískráð árið 2015, þar er í gangi rótargreining og úrvinnslu ólókíð.

Hjúkrunarþyngd sjúklinga



Hjúkrunarstig eru reiknuð daglega fyrir legudeildir á lyf- og skurðlækningasviði, auk bráðaöldrunardeildar og endurhæfingardeildar á flæðisviði, með Rafaela sjúklingaflokkunarkerfinu. Það nær yfir metnar hjúkrunarþarfir sjúklinga, sem breytt er í stigafjölda sem síðan er deilt niður á hvern skráðan starfsmann.

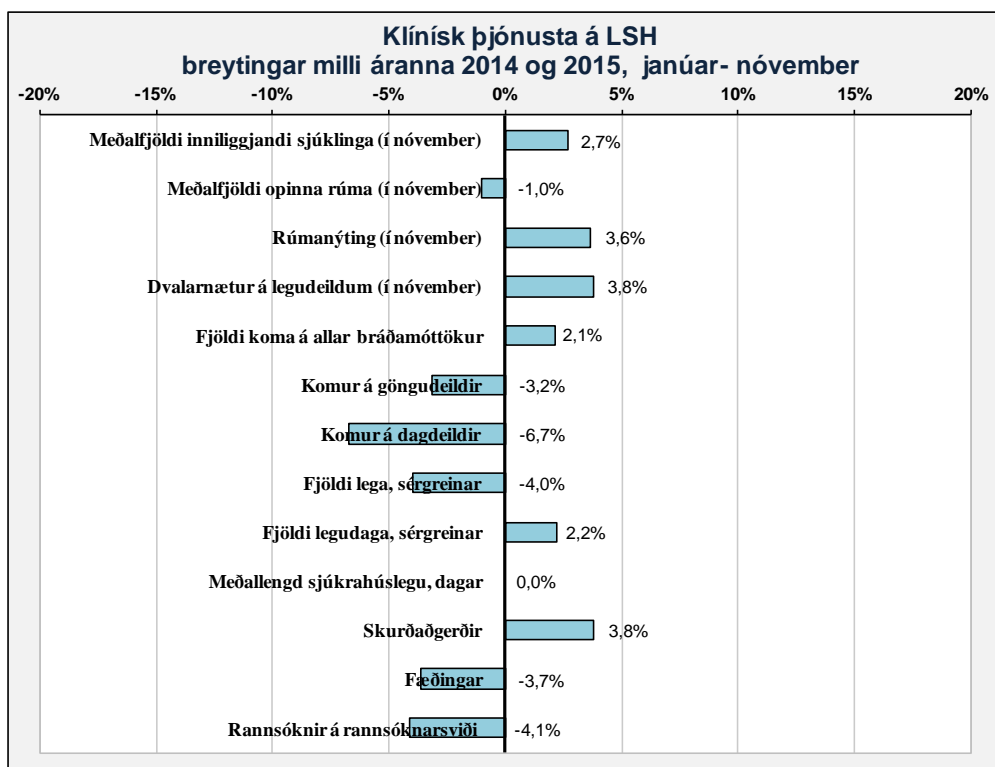
Æskilegt viðmið er fundið fyrir hverja og eina deild sem lýsir því vinnuumfangi sem ásettandi er talið fyrir hvern hjúkrunarfræðing og sjúkraliða á viðkomandi deild.

Lykiltölur LSH

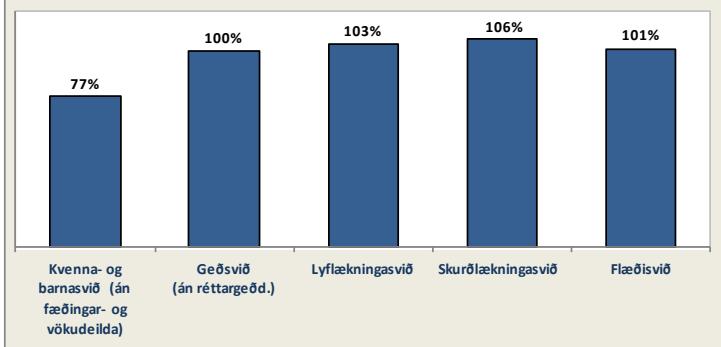
Lykiltölur LSH

	Nóvember 2015	Nóvember 2014	Breyting milli ára	Hlutfallsleg breyting
Klínísk þjónusta				
Meðalfjöldi innliggjandi sjúklinga	643	626	17	2,7%
Meðalfjöldi opinna rúma	667	674	-7	-1,0%
Rúmanýting	96%	93%	3%	3,6%
Dvalarnætur á legudeildum	19.288	18.580	708	3,8%
	Jan.-nóv. 2015	Jan. - nóv. 2014	Breyting milli ára	Hlutfallsleg breyting
Fjöldi koma á allar bráðamóttökur	92.509	90.590	1.919	2,1%
Komur á göngudeildir	203.287	209.979	-6.692	-3,2%
Komur á dagdeildir	72.282	77.475	-5.193	-6,7%
Fjöldi lega, sérgreinar	23.233	24.203	-970	-4,0%
Fjöldi legudaga, sérgreinar	205.571	201.148	4.423	2,2%
Meðallengd sjúkrahúslegu, dagar ¹⁾	7,9	7,9	0,0	0,0%
Skurðaðgerðir ²⁾	16.126	15.539	587	3,8%
Fæðingar	2.818	2.925	-107	-3,7%
Rannsóknir á rannsóknarsviði ³⁾	1.737.438	1.811.840	-74.402	-4,1%
Öryggi sjúklinga				
Skráð atvik sjúklinga	3.149	2.728	421	15,4%

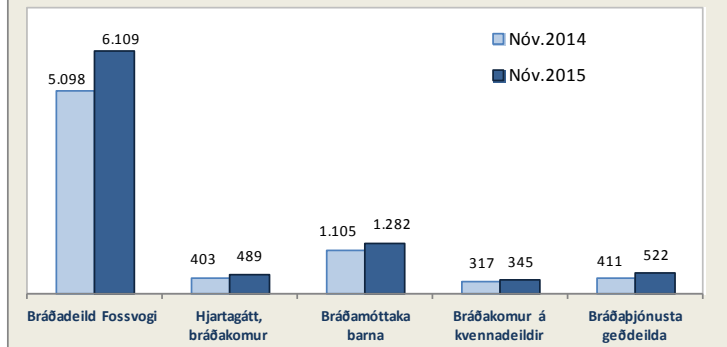
1) Hér er fyrir bæði árin birtur raun meðallegutími þeirra sjúklinga sem hafa útskrifast frá áramótum, talið frá innskriftardegi til útskriftardags, án útlaga (m.v. legulengdina 6 mán). Langlegusjúklingar hafa í gegnum tíðina haft nokkur áhrif til hækkunar á meðallegutíma á spítalanum. Þar sem meginþorri lega er styttri en 6 mánuðir er meðallegutími þess hóps birtur hér. **Ef Vífilsstaðir eru undanskildir er meðallegutími 2015 um 8 dagar.** 2) Augnaðgerðum hefur fjölgað verulega milli ára, að þeim frádregnum er fækkun skurðaðgerða um c.a. 466 milli ára. **Að mestu tengt verkfalli BHM 7. apríl -13. júní 2015, verkfalli Fih frá 27. maí -13. júní 2015 og verkfalli sjúkraliða og SFR 15. til 26. október.** 3) Þetta eru allar rannsóknir framkvæmdar á LSH, fyrir sjúklinga LSH og aðra landsmenn auk aðsendra sýna. **Fækkun rannsókna skýrist að mestu af verkfalli BHM.**



Rúmanýting í nóvember 2015

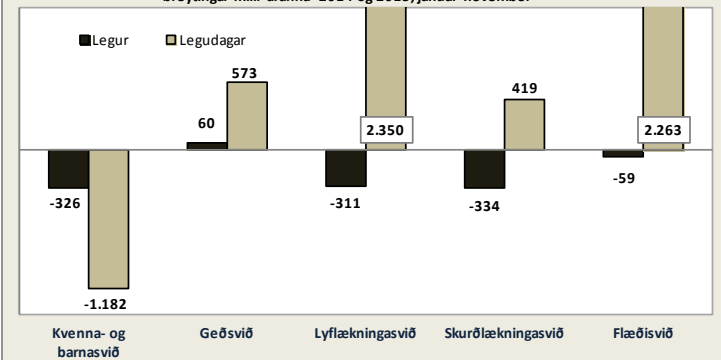


Komur á bráðamóttökur í nóvember

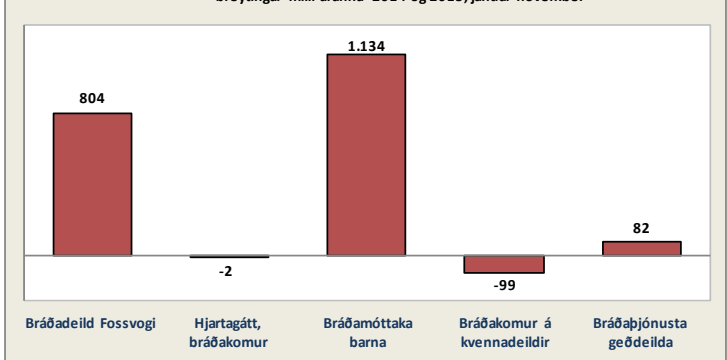


Starfsemistölur janúar-nóvember, breytingar milli ára 2014 og 2015 (áhrif verkfalla víða sýnileg)

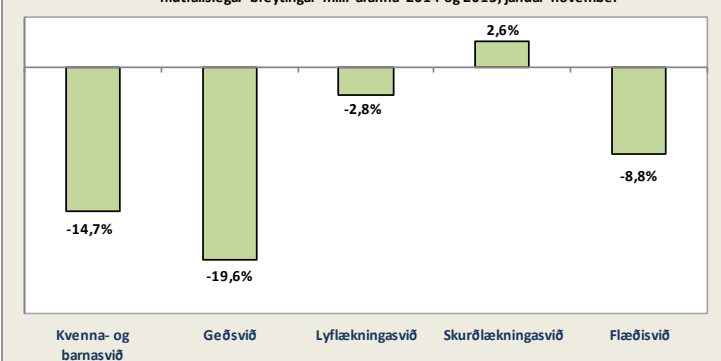
Legur og legudagar eftir sérgreinum sviða breytingar milli ára 2014 og 2015, janúar-nóvember



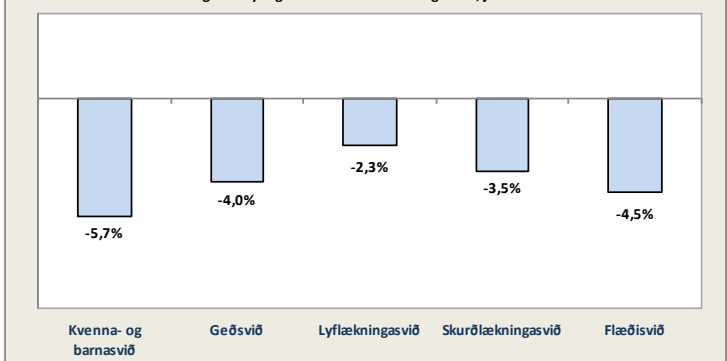
Komur á bráðamóttökur breytingar milli ára 2014 og 2015, janúar-nóvember



Dagdeildarkomur eftir sviðum, hlutfallslegar breytingar milli ára 2014 og 2015, janúar-nóvember

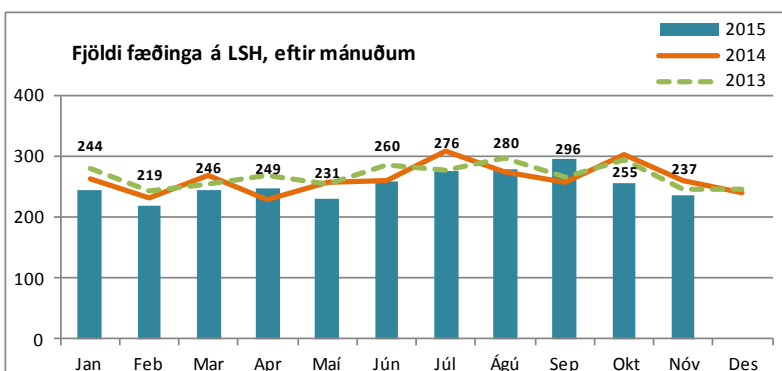
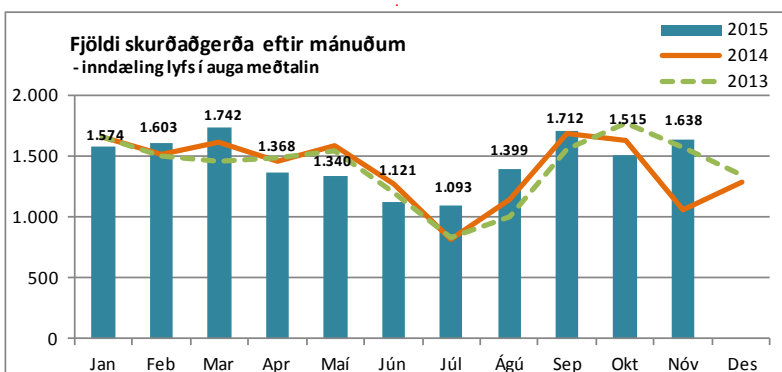
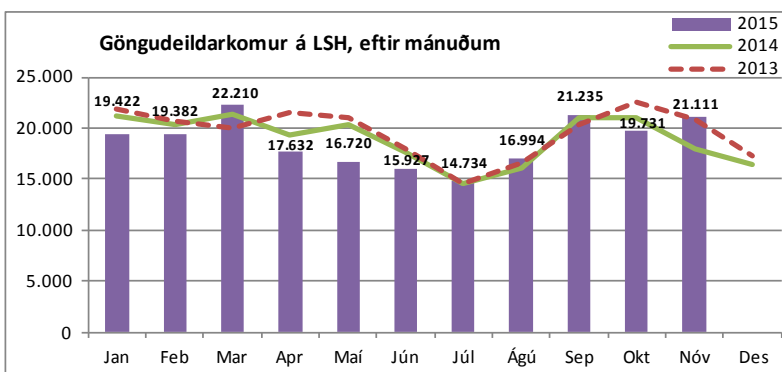
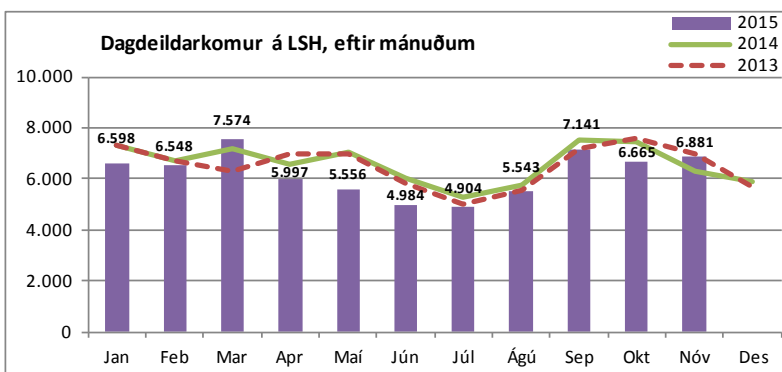
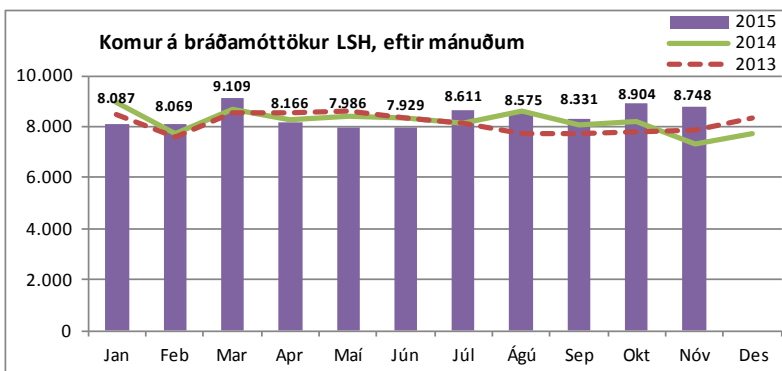


Göngudeildarkomur eftir sviðum, hlutfallslegar breytingar milli ára 2014 og 2015, janúar-nóvember

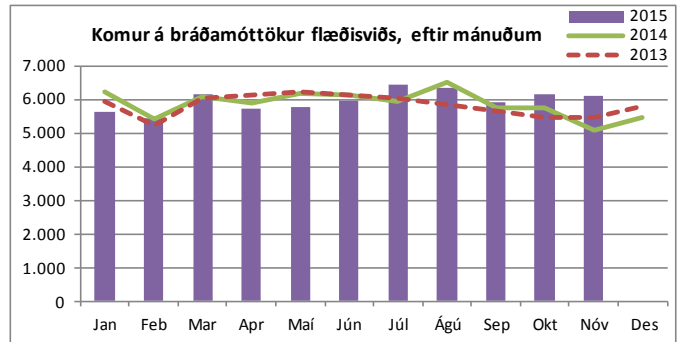
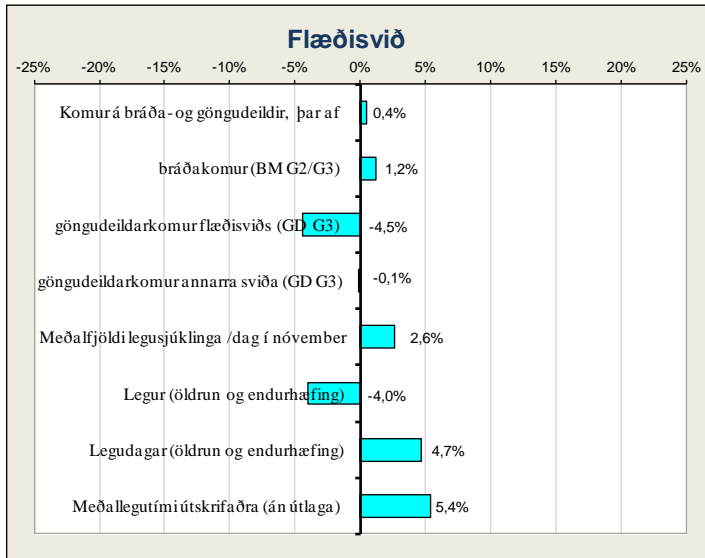


Nokkrar starfsemistölur niður á mánuði, frá árinu 2013 til 2015

– hér má víða sjá áhrif verkfalla í minni starfsemi í verkfallsmánuðum –



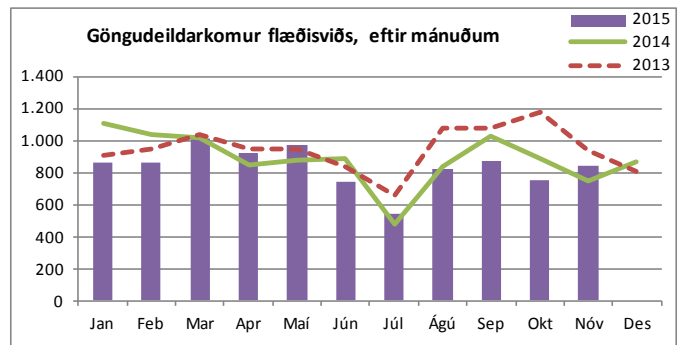
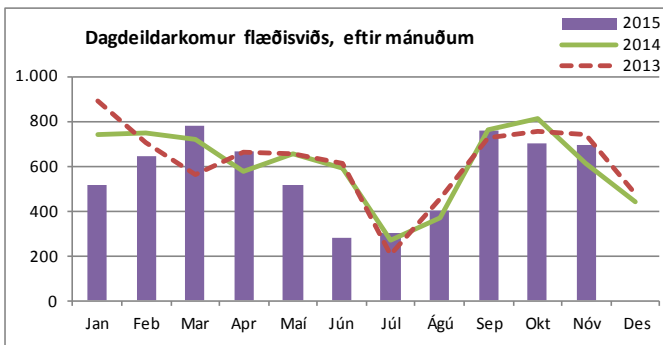
Flæðisvið



Bráðamóttökur

(Gögn úr klínísku vöruhúsi)

	Komur		Fjöldi koma jan.-nóv.			Breyting milli ára	Meðalfjöldi á dag		Innlagnir í kjölfar komu			Hlutfall innlagna	
	Nóv.2015	Nóv.2014	2015	2014	Mismunur		2015	2014	2015	2014	Mismunur	2015	2014
	Bráðadeild Fossvogi	6.109	5.098	65.586	64.782		804	1,2%	196	194	7.589	7.730	-141
þar af bráðavakt (G2)	2.622	2.342	28.523	26.859	1.664	6,2%	85	80	6.966	6.957	9	24,4%	25,9%
gönguvakt (G2)	361	343	4.254	5.007	-753	-15,0%	13	15	120	186	-66	2,8%	3,7%
gönguvakt (G3)	3.126	2.413	32.809	32.916	-107	-0,3%	98	99	503	587	-84	1,5%	1,8%



Komur á dagdeildir og klínískar rannsóknardeildir (innliggjandi sjúklingar meðtaldir)

	Nóvember 2015		Janúar - nóvember		
	Komur	Meðalfjöldi /virkan dag	2015		Breyting milli ára
			2015	2014	
Dagdeild aldraðra	237	11	2.476	2.891	-14,4%
Dagdeild endurhæfingar	456	22	3.778	3.969	-4,8%
Flæðisvið samtals	693	33	6.254	6.860	-8,8%

Heimavitjanir

	Nóvember 2015		Janúar - nóvember		
	Vitjanir	Meðalfjöldi /dag	2015		Breyting milli ára
			2015	2014	
Vitjanir frá göngud. öldrunarlækninga	18	0,9	94	56	67,9%
Flæðisvið samtals	18	0,9	94	56	67,9%

Komur á göngudeildir ¹⁾

(Gögn úr klínísku vöruhúsi)

	Nóvember 2015		Janúar - nóvember		
	Komur	Meðalfjöldi /virkan dag	2015		Breyting milli ára
			2015	2014	
Áfallahjálp	74	3,5	507	453	11,9%
Endurkomur bráðalækninga (m. innliggjandi)	172	8	2.463	3.033	-18,8%
Hjúkrunarmóttaka (G3)	103	5	1.036	1.133	-8,6%
Göngudeild lyfjagjafa	132	6	1.950	1.659	17,5%
Endurhæfingarlækningar (R1 og R3)	37	2	342	349	-2,0%
Öldrunarlækningar Landakoti	288	14	2.374	2.451	-3,1%
Komur sem tilheyra flæðisviði alls	806	38	8.672	9.078	-4,5%
Komur á móttöku G3, sem tilheyra öðrum sviðum	1.439	69	13.009	13.018	-0,1%
Flæðisvið samtals	2.245	107	21.681	22.096	-1,9%

1) Hér eru einungis taldir göngudeildarkomur, ekki þjónusta við innliggjandi sjúklinga eða sjúklinga á dagdeildum. Símtöl undanskilin.

Legur eftir þjónustuflokkum

(Gögn úr klínísku vöruhúsi)

	Nóvember 2015		Janúar - nóvember								
	Legudagar	Meðalfjöldi sjúkl. /dag	Legudagar			Legur			Meðallegutími		
			2015	2014	Breyting milli ára	2015	2014	Breyting milli ára	2015	2014	Breyting milli ára
Endurhæfingarlækningar	643	21,4	7.091	6.967	1,8%	192	202	-5,0%	39,7	38,6	2,8%
Öldrun, biðeild	1.288	42,9	14.734	13.372	10,2%	264	266	-0,8%	68,2	54,2	25,8%
Öldrunarlækningar	2.774	78,8	28.816	28.039	2,8%	949	996	-4,7%	32,1	29,9	7,4%
Flæðisvið samtals ¹⁾	4.705	143,2	50.641	48.378	4,7%	1.405	1.464	-4,0%	31,8	30,2	5,4%

1) Hér er fyrir bæði árin birtur raun meðallegutími þeirra sjúklinga sem hafa útskrifast frá áramótum, talið frá innskriftardegi til útskriftardags, en með tilkomu vöruhúss gagna eru þessi gögn nú aðgengileg. Hér eru samtölur fyrir meðallegutíma sviðanna birtar án útlaga (m.v. 6 mán.), en meðallegutími einstakra sérgreina birtur með útlögum. Bandstrik merkir að ekki var um neina útskrift að ræða á tímabilinu og því ekki birt tala.

Dvalir e. legudeildum ¹⁾

	Nóvember 2015				
	Meðalfjöldi sjúkl./sólárhring	Meðalfjöldi opinna rúma/mán.	Rúma-nýting	Dvalardagar (yfir nótt)	Meðal- dvalartími útskrifaðra sjúklinga í nóv.
Endurhæfingardeild (R2)	21,4	24	89%	643	24,6
Bráðaöldrunarlækningadeild (B4)	21,4	21	102%	641	15,2
Öldrunardeild H (Vfílsstöðum)	43,0	42	102%	1.291	58,5
Öldrunarlækningadeild A (K1)	20,8	20	104%	623	57,0
Öldrunarlækningadeild B (K2)	20,6	20	103%	619	28,0
Öldrunarlækningadeild C (L4)	14,8	14	105%	443	73,8
Öldrunarlækningadeild F (L3), 5 daga deild	14,0	14	100%	420	7,9
Flæðisvið samtals	156,0	155	101%	4.680	-

EKKI Hafa BORIST GÖGN síðan í september

Sjúkrahúsapótek

(Gögn frá apóteki)

	Samtals janúar - sept.		Breyting milli ára
	2015	2014	
Viðtöl og ráðgjöf lyfjafræðinga ¹⁾			
Kvenna og barnasvið	11	9	22%
Geðsvið	8	9	-11%
Lyflækningasvið	1.062	1.094	-3%
Skurðlækningasvið	755	975	-23%
Flæðisvið	858	778	10%
Ráðgjöf um næringu í æð	511	367	39%
Samtals	3.205	3.232	-1%

1) Aukning milli ára er að hluta til vegna betra skipulags og markvissari þjónustu lyfjafræðinga.

Sjúkraþjálfun ¹⁾

(Gögn úr klínisku vörðhúsi)

	Fjöldi jan.- nóv.		Mism. milli ára	Breyting milli ára
	2015	2014		
Fossvogur (B1)	38.786	40.628	-1.842	-4,5%
Grensás (R1)	21.900	18.264	3.636	19,9%
Hringbraut (14D)	21.851	21.581	270	1,3%
Kleppur	901	1.179	-278	-23,6%
Landakot (K3)	15.924	16.188	-264	-1,6%
Alls	99.362	97.840	1.522	1,6%

1) Ambulant komur og þjálfun innliggjandi.

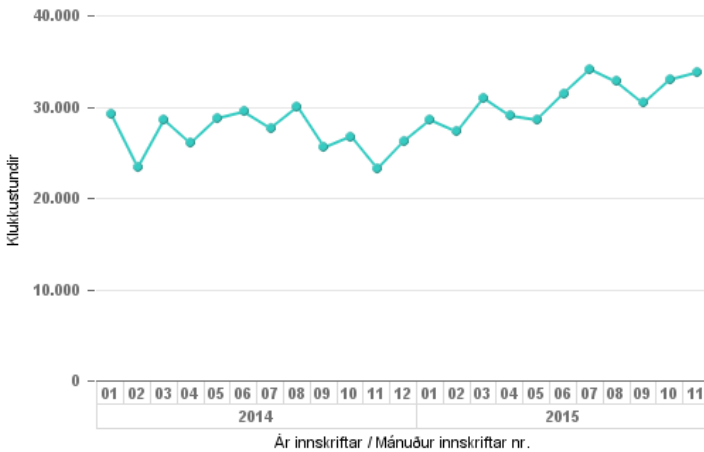
löjubjálfun ¹⁾

(Gögn úr klínisku vörðhúsi)

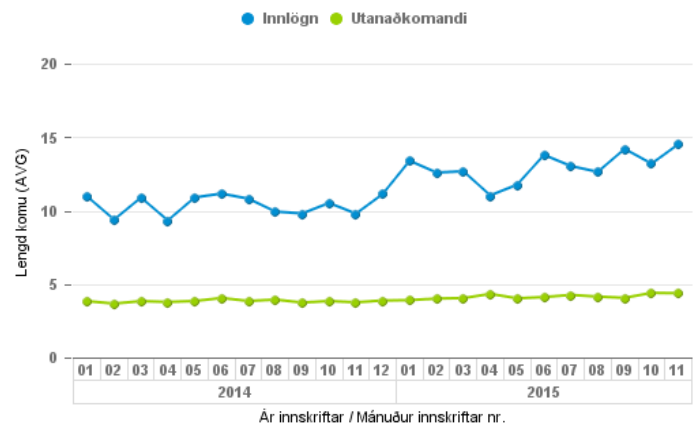
	Fjöldi jan.- nóv.		Mism. milli ára	Breyting milli ára
	2015	2014		
BUGL	1.162	1.241	-79	-6,4%
Fossvogur (B1)	4.872	4.400	472	10,7%
Grensás (R1)	6.480	8.188	-1.708	-20,9%
Hringbraut (14D)	1.039	951	88	9,3%
Hringbraut (31C)	2.310	3.534	-1.224	-34,6%
Kleppur	2.470	2.970	-500	-16,8%
Landakot (K3)	3.955	5.172	-1.217	-23,5%
Alls	22.288	26.456	-4.168	-15,8%

1) Ambulant komur og þjálfun innliggjandi.

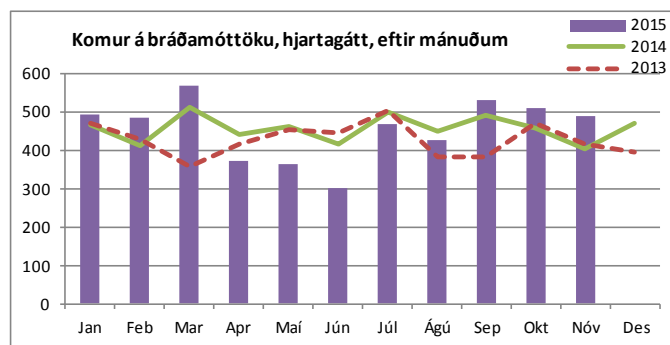
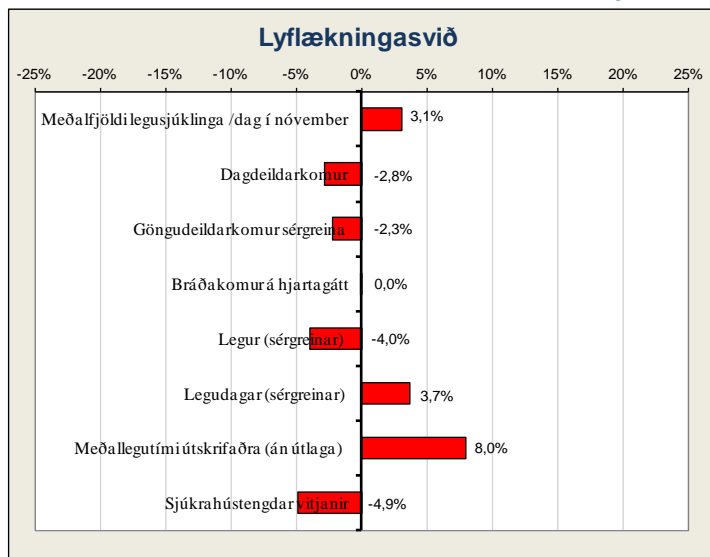
Heildar dvalartími sjúklinga á BMT Fossvogi (alls klukkustundir/mán)



Meðaldvalartími á BMT - innlagðir og þeir sem fóru heim (utanaðkomandi)



Lyflækningasvið



Bráðamóttökur

(Gögn úr klínísku vörúhúsi)

	Komur		Fjöldi koma jan.-nóv.			Breyting milli ára	Meðalfjöldi á dag		Innlagnir í kjölfar komu			Hlutfall innlagna	
	Nóv.2015	Nóv.2014	2015	2014	Mismunur		2015	2014	2015	2014	Mismunur	2015	2014
Hjartagátt, bráðakomur	489	403	5.022	5.024	-2	0,0%	24	25	1.087	1.167	-80	21,6%	23,2%

Legur eftir þjónustuflokkum

(Gögn úr klínísku vörúhúsi)

	Nóvember 2015		Janúar - nóvember								
	Legudagar	Meðalfjöldi sjúkl./dag	Legudagar			Legur			Meðallegutími		
			2015	2014	Breyting milli ára	2015	2014	Breyting milli ára	2015	2014	Breyting milli ára
Almennar lyflækningar ²⁾	446	14,9	4.658	4.136	12,6%	1.159	1.196	-3,1%	4,0	3,5	14,3%
Blóðlækningar	383	12,8	4.672	4.402	6,1%	456	444	2,7%	10,4	10,3	1,0%
Innkirtalækningar	398	13,3	3.999	4.423	-9,6%	366	400	-8,5%	11,7	11,1	5,4%
Gigtarlækningar	396	13,2	4.809	3.768	27,6%	372	346	7,5%	13,3	10,8	23,1%
Hjartalækningar	1.003	33,4	11.167	11.041	1,1%	1.717	1.845	-6,9%	6,6	6,0	10,0%
Húð- og kynsjúkdómálækningar	14	0,5	127	147	-13,6%	17	24	-29,2%	7,4	6,0	23,3%
Líknanandi meðferð	343	11,4	3.997	3.735	7,0%	213	217	-1,8%	19,1	17,9	6,7%
Lungnalækningar	683	22,8	7.750	7.610	1,8%	806	810	-0,5%	9,9	9,5	4,2%
Lyflækningar krabbameina	464	15,5	5.266	5.237	0,6%	547	539	1,5%	9,9	9,9	0,0%
Meltingarlækningar	666	22,2	7.250	6.493	11,7%	856	830	3,1%	8,7	7,9	10,1%
Nýrnalækningar ²⁾	0	0,0	437	837	-47,8%	32	79	-59,5%	14,5	11,3	28,3%
Smitsjúkdómálækningar	304	10,1	3.972	4.149	-4,3%	309	378	-18,3%	12,0	11,2	7,1%
Taugalækningar	678	22,6	7.330	7.106	3,2%	706	759	-7,0%	10,4	9,5	9,5%
Lyflækningasvið samtals¹⁾	5.778	192,6	65.434	63.084	3,7%	7.556	7.867	-4,0%	8,8	8,1	8,0%

1) Hér er fyrir bæði árin birtur raun meðallegutími þeirra sjúklinga sem hafa útskrifast frá áramótum, talið frá innskriftardegi til útskriftardags, en með tilkomu vörúhúss gagna eru þessi gögn nú aðgengileg. Hér eru samtölur fyrir meðallegutíma sviðanna birtar án útlaga (m.v. 6 mán.), en meðallegutími einstakra sérgreina birtur með útlögum. Bandstriker merkir að ekki var um neina útskrift að ræða á tímabilinu og því ekki birt tala.

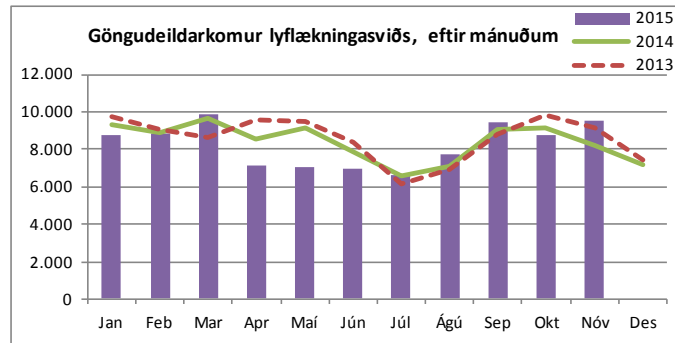
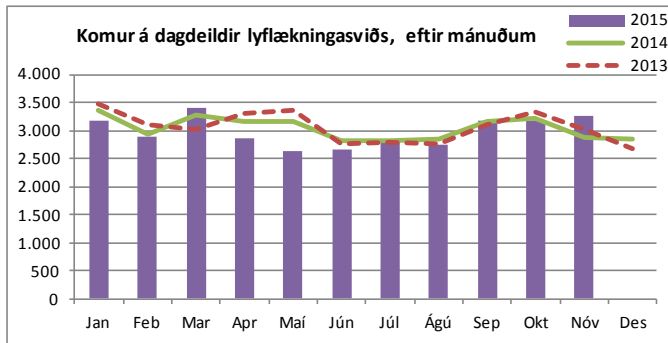
2) Almennar lyflækningar hafa tekið við mörgum stuttum legum frá öðrum sérgreinum. Það skýrir að einhverju leyti fækkun lega og legudaga á öðrum sérgreinum ss. nýrnalækningum.

Dvalir e. legudeildum¹⁾

	Nóvember 2015				
	Meðalfjöldi sjúkl./sólarhring	Meðalfjöldi opinna rúma/mán.	Rúmanýting	Dvalardagar (yfir nótt)	Meðal- dvalartími útskrifaðra sjúklinga í nóv.
Blóðlækningadeild	13,9	14	99%	416	9,8
Bráðalyflækningadeild (A2)	15,8	15	105%	473	4,1
Gigtar- og alm. lyflækningadeild	13,9	12	116%	418	11,4
Hjartadeild E/G	33,2	32	104%	995	5,3
Krabbameinslækningadeild	14,3	14	102%	428	9,0
Líknaardeild	11,4	12	95%	343	15,8
Líknaardeild, 5 daga deild	0,0	0	-	-	-
Lungnadeild (A6) ²⁾	19,7	20	99%	592	9,4
Meltingar- og nýrnadeild	19,8	19	104%	593	8,3
Smitsjúkdómadeild (A7)	21,8	22	99%	654	11,3
Taugalækningadeild	21,8	20	109%	655	9,2
Lyflækningasvið samtals	185,6	180	103%	5.567	-

1) Fjöldi dvalardaga eftir legudeildum getur verið nokkuð frábrugðinn tölum um legudaga eftir þjónustuflokkum (sérgreinum) sviða m.a. vegna þess að nokkrar deildir eru með innliggjandi sjúklinga frá þjónustuflokkum (sérgreinum) sem tilheyra öðru sviði en legudeildin. Tölur um fjölda innskrifta, útskrifta og dvalardaga eftir deildum eru aðgengilegar stjórnumendum í Gagnagátt LSH í skýrslunni „Legur og legudagar“ undir „dvalir“.

2) Svefnrannsóknir, næturmeðlingar á A-6 eru taldir í töflunni „Komur á dagdeildir og klínískar rannsóknardeildir“.



Komur á dagdeildir og klínískar rannsóknardeildir (innliggjandi sjúklingar meðtaldir)

	Nóvember 2015		Janúar - nóvember		
	Komur	Meðalfjöldi /virkan dag	2015	2014	Breyting milli ára
Dagdeild gigtar- og alm. lyflækninga (B7)	508	24	5.821	5.963	-2,4%
Nýrnalækningar (Skilun)	636	25	7.467	8.203	-9,0%
Dagdeildarkomur á hjartagátt	192	9	1.403	1.281	9,5%
Hjarta- og æðapræðingarsstofa	254	12	2.025	1.964	3,1%
Svefnrannsóknir, næturmælingar á legud.(A6)	69	3	511	530	-3,6%
Dagdeild blóðlækninga (11C)	381	18	4.177	3.971	5,2%
Dagdeild krabbameinslækninga (11B)	598	28	6.637	6.804	-2,5%
Dagdeildarkomur, líknardeild	46	2	272	273	-0,4%
Meltingarlækningar (speglanir og komur á 13D)	495	24	4.132	4.392	-5,9%
Lyflækningsvið samtals	3.179	147	32.445	33.381	-2,8%

Komur á göngudeildir ¹⁾

(Gögn úr klínísku vörðhúsi)

	Nóvember 2015		Janúar - nóvember		
	Komur	Meðalfjöldi /virkan dag	2015	2014	Breyting milli ára
Húðsjúkdómar (A1)	751	36	7.031	8.299	-15,3%
Kynsjúkdómar (A1)	738	35	7.128	7.939	-10,2%
Taugalækningar (A2)	497	24	4.159	4.210	-1,2%
Göngudeild lyflækninga Fv. (A3), þar af:	2.003	95	19.948	19.698	1,3%
gigtarsjúkdómar (A3 og B7)	242	12	3.371	4.080	-17,4%
gd. lungnalækninga	248	12	2.979	2.940	1,3%
gd. langvinnra lungnasjúkdóma	47	2	483	562	-14,1%
almennar lyflækningar	39	2	277	106	-
ofnæmissjúkdómalækningar	570	27	4.608	4.092	12,6%
smitsjúkdómalækningar	139	7	1.484	1.493	-0,6%
svefnrannsóknir	718	34	6.746	6.425	5,0%
Taugarannsóknir (C2)	176	8	1.636	1.651	-0,9%
Hjartarannsókn (E1, 10E og 13F)	2.214	105	20.593	21.187	-2,8%
Innkirtlasjúkdómar (G3 og 22B)	627	30	5.443	5.243	3,8%
Hjartagátt (10D), þar af:	378	18	3.676	3.529	4,2%
gd. hjartabilunar	141	7	1.583	1.461	8,4%
gd. Hjartagátt	115	5	1.254	1.313	-4,5%
innskrifdir	122	6	839	755	11,1%
Meltingarsjúkdómar (10E)	145	7	1.344	1.617	-16,9%
Nýrnalækningar (10E), þar af	125	6	1.668	1.802	-7,4%
vegna nýraigræðslu	27	1	166	201	-17,4%
Geislameðferð	1.003	48	10.238	9.722	5,3%
Blóðlækningar	223	11	1.791	1.617	10,8%
Krabbameinslækningar	476	23	4.520	4.704	-3,9%
Líknardeild, göngudeildarkomur *	3	0,1	59	74	-
Lyflækningsvið samtals	9.359	446	89.234	91.292	-2,3%

1) Hér eru einungis taldir göngudeildarkomur, ekki þjónusta við innliggjandi sjúklinga eða sjúklinga á dagdeildum. Símtöl undanskilin.

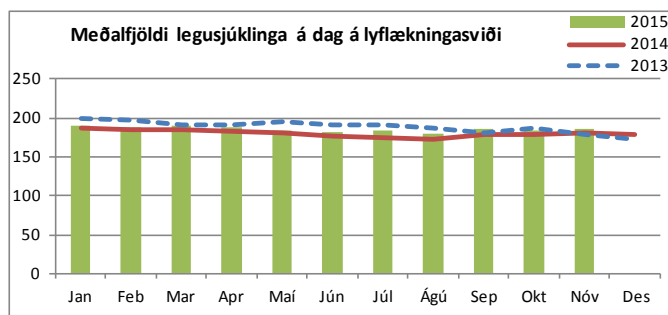
*Auk 6 koma á göngudeild krabbameina.

Aðgerðir í hjartaþræðingu og eftirlit

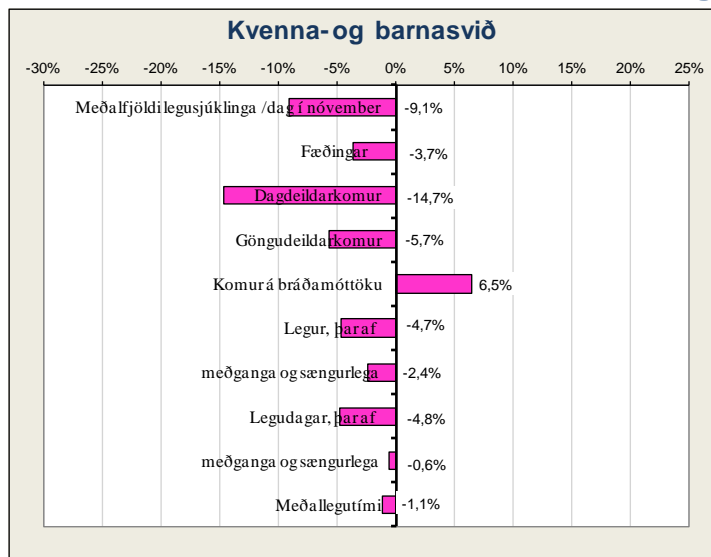
	Fjöldi		Janúar - nóvember	
	Nóv. 2015	2015	2014	Breyting milli ára
Hjartaþræðingar, þar af:	187	1.591	1.568	1,5%
kransæðavíkkunar	74	576	629	-8,4%
Hlutfall vikkana af öllum þræðingum	40%	36%	40%	-9,7%
Gangráðsigræðslur og -skiptingar	34	263	260	1,2%
Gangráðs- og bjargráðsmælingar	344	3.563	3.769	-5,5%
Brennsluaðgerðir (Ablationir)	20	109	79	38,0%
Aortalokuaðgerðir	4	9	9	-
Lokanir á opum milli forhöfða hjarta (Asd)	2	13	16	-
Bjargráðsigræðslur	5	61	52	17,3%

Heimavitjanir

	Nóvember 2015		Janúar - nóvember		
	Vitjanir	Meðalfjöldi /dag	2015	2014	Breyting milli ára
Heimahlýning	306	15	3.832	3.917	-2,2%
Vitjanir til langveikra lungnasjúklinga	98	5	759	850	-10,7%
Vitjanir v. svefnrannsóknna	3	0,1	38	100	-62,0%
Lyflækningsvið samtals	407	19	4.629	4.867	-4,9%



Kvenna- og barnasvið



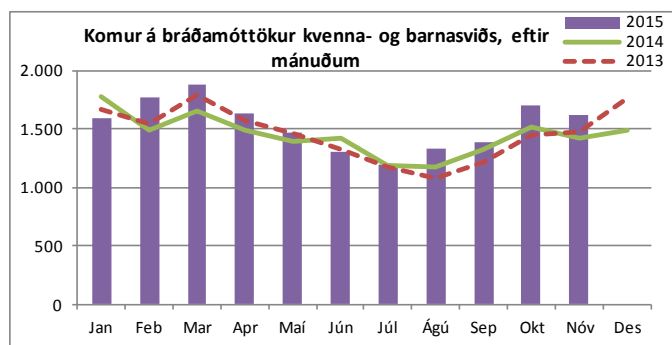
Fæðingar

	Janúar - nóvember			
	Nóv. 2015	2015	2014	Breyting milli ára
Fædd börn	237	2.884	2.988	-3,5%
Fæðingar, þar af	229	2.818	2.925	-3,7%
keisaraskurðir	35	497	504	-1,4%
tvíburafæðingar	8	63	63	0,0%
þrjúburafæðingar	0	1	0	-
Hlutfall fjóburafæðinga	3,5%	2,3%	2,2%	-
Hlutfall keisaraskurða	15,3%	17,6%	17,2%	-

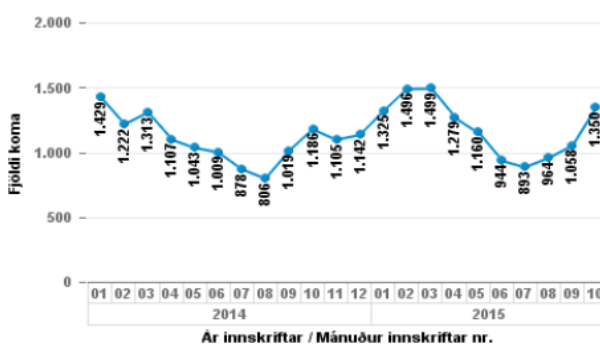
Bráðamóttökur

(Gögn úr klínisku vörðuhúsi)

	Komur		Fjöldi koma jan.-nóv.			Breyting milli ára	Meðalfjöldi á dag		Innlagnir í kjölfar komu			Hlutfall innlagna	
	Nóv.2015	Nóv.2014	2015	2014	Mismunur		2015	2014	2015	2014	Mismunur	2015	2014
Bráðamóttaka barna	1.282	1.105	13.251	12.117	1.134	9,4%	40	36	785	777	8	5,9%	6,4%
Kvennadeildir, bráðakomur	345	317	3.660	3.759	-99	-2,6%	11	11	629	612	17	17,2%	16,3%
v. kvenlækninga	81	65	680	762	-82	-10,8%	2	2	124	159	-35	18,2%	20,9%
v. meðgöngu og fæðinga, þar af	264	252	2.980	2.997	-17	-0,6%	9	9	505	453	52	16,9%	15,1%
á deild 22A	115	112	1.287	1.356	-69	-5,1%	4	4	140	155	-15	10,9%	11,4%
á deild 23B	149	140	1.693	1.560	133	8,5%	5	5	365	283	82	21,6%	18,1%
Hreiður 23B	0	0	0	81	-81	-100,0%	0	0	0	15	-15	-	18,5%



Fjöldi koma á BMT barna:

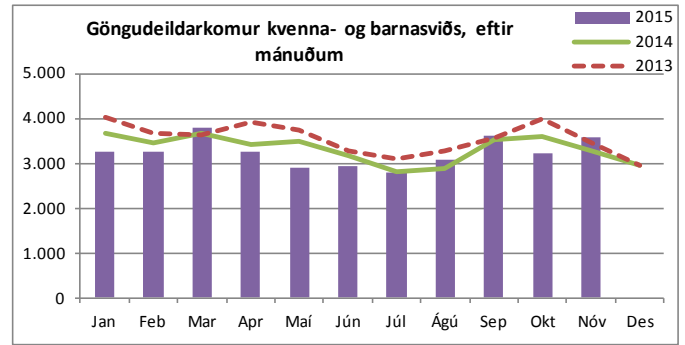
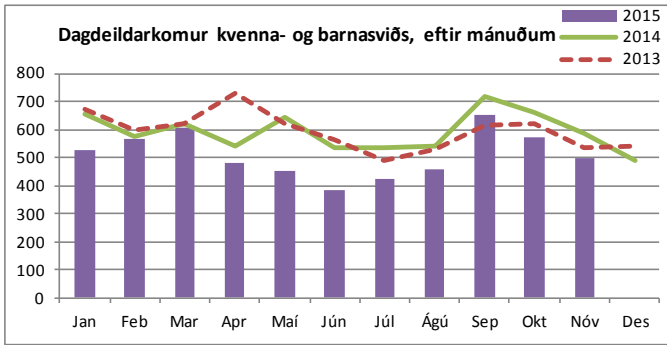


Legur eftir þjónustuflokkum

(Gögn úr klínisku vörðuhúsi)

	Nóvember 2015		Janúar - nóvember								
	Legudagar	Meðalfjöldi sjúkl./dag	Legudagar			Legur			Meðallegutími		
			2015	2014	Breyting milli ára	2015	2014	Breyting milli ára	2015	2014	Breyting milli ára
Almennar barnalækningar	314	10,5	3.320	3.440	-3,5%	890	908	-2,0%	3,6	3,9	-7,7%
Barna- og unglíngageðlækningar	428	14,3	3.488	3.504	-0,5%	256	232	10,3%	14,4	16,8	-14,3%
Barnaskurðlækningar	108	3,6	1.572	1.605	-2,1%	567	590	-3,9%	3,0	2,8	7,1%
Hvildarinnlagnir - börn	144	4,8	1.307	1.614	-19,0%	337	383	-12,0%	3,9	4,2	-7,1%
Nýburalækningar	309	10,3	4.430	4.494	-1,4%	352	411	-14,4%	12,5	11,1	12,6%
Kvenlækningar	271	9,0	1.857	2.450	-24,2%	723	840	-13,9%	2,6	2,9	-10,3%
Meðganga og sængurlega	616	20,5	7.716	7.765	-0,6%	3.519	3.606	-2,4%	2,1	2,1	0,0%
Kvenna- og barnasvið samtals¹⁾	2.190	73,0	23.690	24.872	-4,8%	6.644	6.970	-4,7%	3,5	3,5	-1,1%

1) Hér er fyrir bæði árin birtur raun meðallegutími þeirra sjúklinga sem hafa útskrifast frá áramótum, talið frá innskriftardegi til útskriftardags, en með tilkomu vörðuhúss gagna eru þessi gögn nú aðgengileg. Hér eru samtölur fyrir meðallegutíma sviðanna birtar án útlaga (m.v. 6 mán.), en meðallegutími einstakra sérgreina birtur með útlögum. Bandstrik merkir að ekki var um neina útskrift að ræða á tímabilinu og því ekki birt tala.



Komur á dagdeildir og klínískar rannsóknardeildir (innliggjandi sjúklingar meðtaldir)

	Nóvember 2015		Janúar- nóvember		
	Komur	Meðalfjöldi /virkan dag	2015	2014	Breyting milli ára
Dagdeild barna	149	7	1.341	1.477	-9,2%
Dagdeild mæðraverndar (22B)	186	9	2.186	2.462	-11,2%
Dagdeildarkomur á 22A	1	0,0	19	31	-38,7%
Dagdeildarkomur kvenlækninga (21A)	91	4	1.245	1.604	-22,4%
Dagdeildarkomur á vökudeild	31	1	440	689	-36,1%
Rjóður, dagdeild	36	2	386	322	-
Kvenna- og barnasvið samtals	494	24	5.617	6.585	-14,7%

Komur á göngudeildir ¹⁾

(Gögn úr klínísku vörðhúsi)

	Nóvember 2015		Janúar - nóvember		
	Komur	Meðalfjöldi /virkan dag	2015	2014	Breyting milli ára
Göngudeild Barnaspítala	1.214	58	11.124	10.371	7,3%
Barna- og unglingageðdeild, án vitjana	588	28	4.827	5.501	-12,3%
Kvenlækningar, innskritir	26	1	226	351	-35,6%
Göngudeild kvenlækninga	422	20	4.182	5.234	-20,1%
Fósturgreiningardeild	798	38	9.401	9.748	-3,6%
Mæðravernd	393	19	4.802	5.432	-11,6%
Kvenna- og barnasvið samtals	3.441	164	34.562	36.637	-5,7%

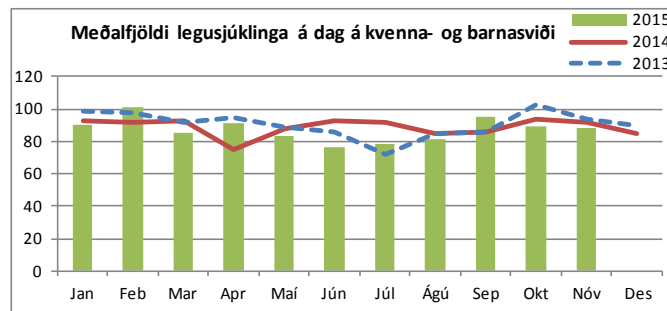
¹⁾ Hér eru einungis taldar göngudeildarkomur, ekki þjónusta við innliggjandi sjúklinga eða sjúklinga á dagdeildum. Símtöl undanskilin.

Dvalir e. legudeildum ¹⁾

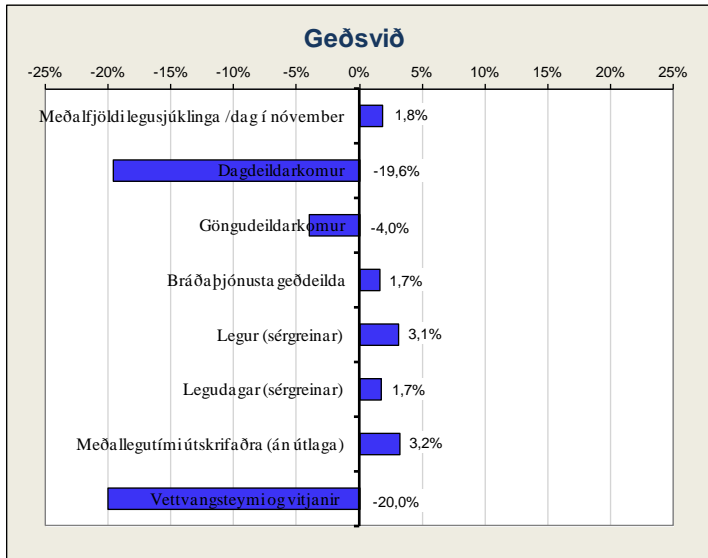
	Nóvember 2015				
	Meðalfjöldi sjúkl./sólárhring	Meðalfjöldi opinna rúma/mán.	Rúmanýting	Dvalardagar (yfir nótt)	Meðal- dvalartími útskrifaðra sjúklinga í nóv.
Barna- og unglingageðdeild BUGL, 5 daga deild	14,3	17	84%	428	8,6
Barnadeild	13,8	21	66%	415	2,8
Fæðingavakt	4,6	9	51%	139	0,5
Kvenlækningadeild	13,5	12	113%	405	2,9
Meðgöngu- og sængurlegudeild	16,5	24	69%	495	1,7
Rjóður	4,8	8	60%	144	3,6
Vökudeild	9,7	22	44%	291	8,1
Kvenna- og barnasvið samtals²⁾	77,2	113	77%	2.317	-

¹⁾ Fjöldi dvalardaga eftir legudeildum getur verið nokkuð frábrugðinn tölum um legudaga eftir þjónustuflokkum (sérgreinum) sviða m.a. vegna þess að nokkrar deildir eru með innliggjandi sjúklinga frá þjónustuflokki (sérgrein) sem tilheyrir öðru sviði en legudeildin. Tölur um fjölda innskrita, útskrifta og dvalardaga eftir deildum eru aðgengilegar stjórnendum í Gagnagátt LSH í skýrslunni „Legur og legudagar“ undir „dvalir“.

²⁾ Rúmanýting alls er reiknuð án fæðingardeilda og vökudeilda.

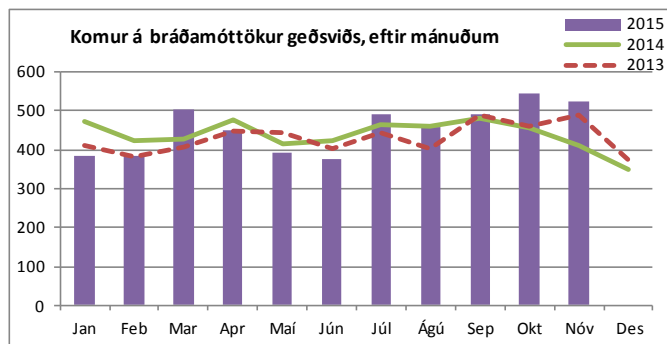


Geðsvið



Heimavitjanir

	Nóvember 2015		Janúar - nóvember		
	Vitjanir	Meðalfjöldi /dag	2015	2014	Breyting milli ára
Samfélagsþjónusta geðsviðs	148	7,0	1.585	1.835	-13,6%
Vitjanir frá göngudeild á Kleppi	23	1,1	267	480	-44,4%
Geðsvið samtals	171	8	1.852	2.315	-20,0%



Bráðamóttökur

(Gögn úr klínisku vörðhúsi)

	Komur		Fjöldi koma jan.-nóv.			Breyting milli ára	Meðalfjöldi á dag		Innlagnir í kjölfar komu			Hlutfall innlagna	
	Nóv.2015	Nóv.2014	2015	2014	Mismunur		2015	2014	2015	2014	Mismunur	2015	2014
Geðdeildir, bráðakomur	522	411	4.990	4.908	82	1,7%	15	15	904	865	39	18,1%	17,6%

Legur eftir þjónustuflokkum

(Gögn úr klínisku vörðhúsi)

	Nóvember 2015		Janúar - nóvember								
	Legudagar	Meðalfjöldi sjúkl./dag	Legudagar			Legur			Meðallegutími		
			2015	2014	Breyting milli ára	2015	2014	Breyting milli ára	2015	2014	Breyting milli ára
Almennar geðlækningar (og fíknimeðferð)	1.813	60,4	18.367	17.774	3,3%	1.751	1.705	2,7%	10,6	10,6	0,0%
Geðlækningar, endurhæfing	1.107	36,9	11.200	11.273	-0,6%	189	171	10,5%	84,2	78,1	7,8%
Réttargeðlækningar	380	12,7	3.810	3.757	1,4%	38	42	-9,5%	123,3	92,3	-
Geðsvið samtals¹⁾	3.300	110,0	33.377	32.804	1,7%	1.978	1.918	3,1%	13,4	13,0	3,2%

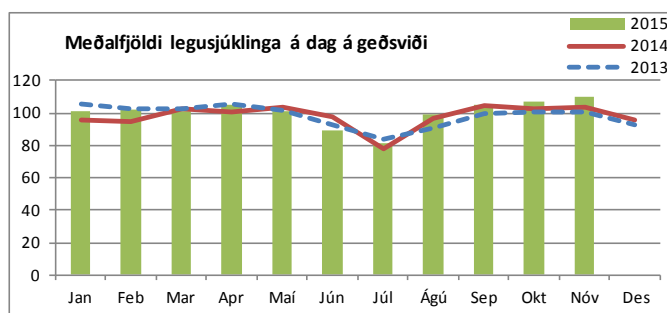
1) Hér er fyrir bæði árin birtur raun meðallegutími þeirra sjúklinga sem hafa útskrifast frá áramótum, talið frá innskriftardegi til útskriftardags, en með tilkomu vörðhúss gagna eru þessi gögn nú aðgengileg. Hér eru samtölur fyrir meðallegutíma sviðanna birtar án útlaga (m.v. 6 mán.), en meðallegutími einstakra sérgreina birtur með útlögum. Bandstrik merkir að ekki var um neina útskrift að ræða á tímabilinu og því ekki birt tala.

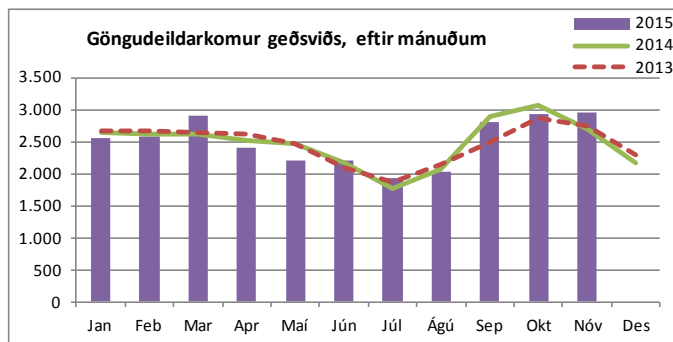
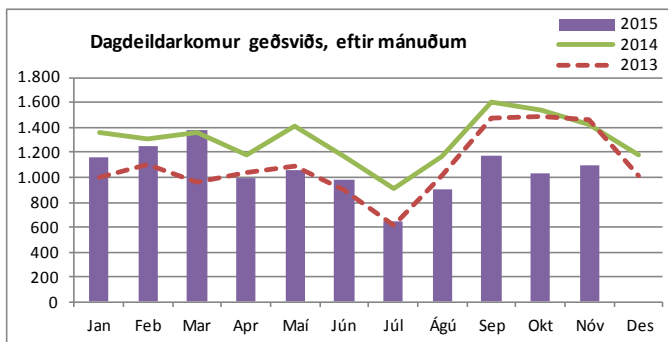
Dvalir e. legudeildum¹⁾

	Nóvember 2015				
	Meðalfjöldi sjúkl./sólarhring	Meðalfjöldi opinna rúma/mán.	Rúmanýting	Dvalardagar (yfir nótt)	Meðal- dvalartími útskrifaðra sjúklinga í nóv.
Endurhæfingargeðdeild	11,6	12	97%	349	100,8
Endurhæfingargeðdeild, 5-daga deild	8,1	8	101%	242	16,5
Móttökugeðdeild 32A	19,2	18	106%	575	13,2
Bráðageðdeild 32C	8,6	10	86%	258	9,5
Bráðageðdeild 32CB, bráðaherbergi	0,6	1	-	19	0,8
Laugarásinn meðferðargeðdeild (Endurhæfing LR)	7,3	7	105%	220	13,5
Móttökugeðdeild 33C	17,3	16	108%	519	13,1
Móttökugeðdeild í fíknimeðferðar (33A)	14,7	15	98%	441	6,8
Réttargeðdeild	4,8	9	53%	143	-
Sérhæfð endurhæfingargeðdeild	9,9	10	99%	296	-
Öryggisgeðdeild	7,9	8	99%	237	-
Geðsvið samtals²⁾	110,0	114	100%	3.299	-

1) Fjöldi dvalardaga eftir legudeildum getur verið nokkuð frábrugðinn tölum um legudaga eftir þjónustuflokkum (sérgreinum) sviða m.a. vegna þess að nokkrar deildir eru með innliggjandi sjúklinga frá þjónustuflokki (sérgrein) sem tilheyrir öðru sviði en legudeildin. Tölur um fjölda innskrifta, útskrifta og dvalardaga eftir deildum eru aðgengilegar stjórnendum í Gagnagátt LSH í skýrslunni „Legur og legudagar“ undir „dvalir“.

2) Rúmanýting alls er reiknuð án réttargeðdeilda.





Komur á dagdeildir og klínískar rannsóknardeildir (innliggjandi sjúklingar meðtaldir)

	Nóvember 2015		Janúar - nóvember		
	Komur	Meðalfjöldi /virkan dag	2015	2014	Breyting milli ára
Dagdeild fíknimeðferðar	256	12	2.246	2.623	-14,4%
Dagdeild átröskunar	164	8	914	949	-3,7%
Dagdeild Hvítabandi (m. lífsfærni)	139	7	1.673	2.871	-41,7%
Dagd. komur á legudeildir geðsviðs	14	0,7	240	417	-42,4%
Laugarásinn meðferðargeðdeild (LR)	520	25	6.615	7.680	-13,9%
Geðsvið samtals	1.093	52	11.688	14.540	-19,6%

Komur á göngudeildir ¹⁾

(Gögn úr klínísku vöruhúsi)

	Nóvember 2015		Janúar - nóvember		
	Komur	Meðalfjöldi /virkan dag	2015	2014	Breyting milli ára
Félagsráðgjöf, utan geðsviðs	146	7	1.656	1.814	-8,7%
Göngudeild fíknimeðferðar	618	29	6.053	6.366	-4,9%
Göngudeild geðsviðs 31E (m. Hvítabandi)	1.048	50	9.081	8.971	1,2%
Göngudeild átröskunar	133	6	1.233	1.037	18,9%
Göngudeild Kleppi án vitjana	398	19	4.784	6.251	-23,5%
GD FMB teymis	160	8	1.406	1.106	27,1%
Sálgæsla presta og djákna	67	3	724	797	-9,2%
Sálfræðipjónusta, utan geðsviðs	132	6	987	1.004	-1,7%
Göngudeild samfélagsgeðteymi	109	5	1.149	861	33,4%
Geðsvið samtals	2.811	129	27.073	28.207	-4,0%

1) Hér eru einungis taldir göngudeildarkomur, ekki þjónusta við innliggjandi sjúklinga eða sjúklinga á dagdeildum. Símtöl undanskilin.

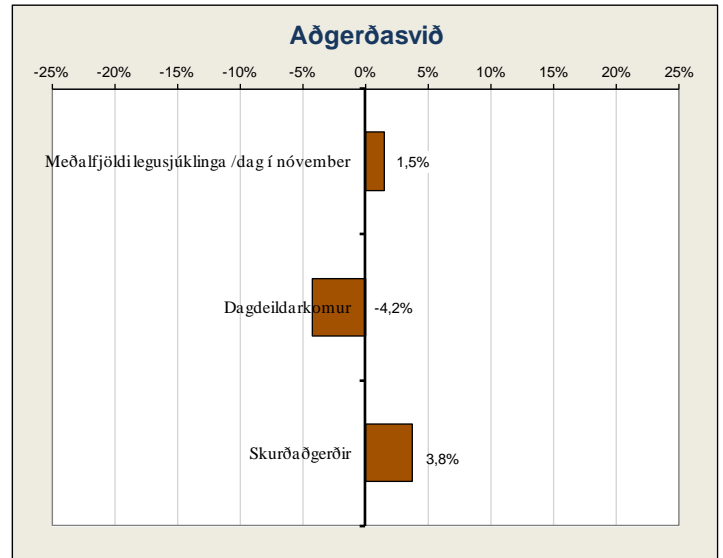
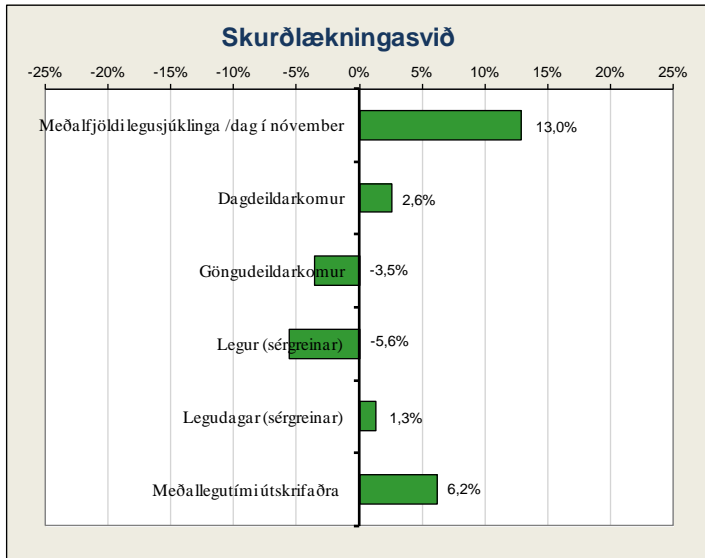
Sálgæsla presta og djákna

	Fjöldi jan. - nóv.		Mism. milli ára	Breyting milli ára
	2015	2014		
Sálgæslusamtöl við einstaklinga	1.146	1.108	38	3,4%
Sálgæslusamtöl með fjölskyldu	1.149	961	188	19,6%
Eftirfylgd	805	700	105	15,0%
Sálgæslusímtöl	524	478	46	9,6%
Guðspjónustur, helgihald og kyrrðarstundir	268	258	10	3,9%
Stuðningur v. starfsmenn	251	245	6	2,4%
Hópastarf	47	70	-23	-32,9%
Helgistund við dánarbed ¹⁾	160	124	36	29,0%
Handleiðsla starfsmanna	109	88	21	23,9%
Fjölskyldufundir	121	65	56	86,2%
Útköll ²⁾	659	574	85	14,8%
Samtals	5.239	4.671	568	12,2%

1) Einungis helgistundir á dagvinnutíma, aðrar koma fram með úrköllum.

2) Útköll, utan dagvinnutíma, vegna stuðnings við aðstandendur, sjúklinga, starfsmenn eða vegna helgistundar við dánarbed.

Skurðlækningsvið og aðgerðasvið



Legur eftir þjónustuflokkum

(Gögn úr klínísku vörðhúsi)

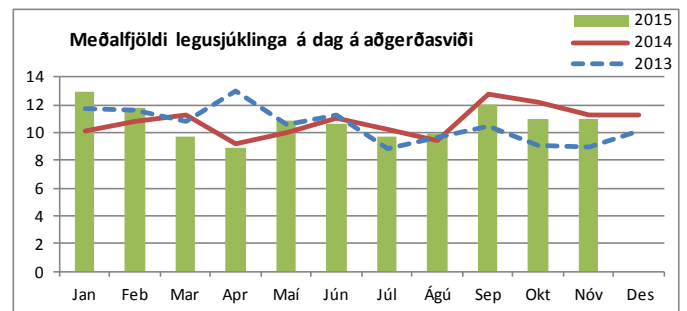
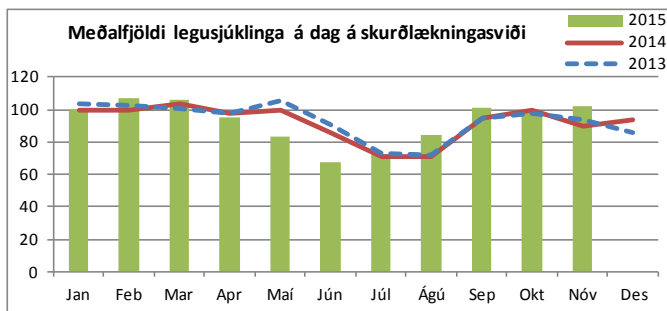
	Nóvember 2015		Janúar - nóvember								
	Legu- dagar	Meðalfjöldi sjúkl./dag	Legudagar			Legur			Meðallegutími		
			2015	2014	Breyting milli ára	2015	2014	Breyting milli ára	2015	2014	Breyting milli ára
Almennar skurðlækningar	947	31,6	10.134	9.998	1,4%	1.933	1.990	-2,9%	5,1	5,0	2,0%
Augnlækningar	36	1,2	338	327	3,4%	143	132	8,3%	2,5	2,5	0,0%
Bæklunarskurðlækningar	954	31,8	8.860	8.338	6,3%	1.407	1.575	-10,7%	6,4	5,3	20,8%
Háls-, nef- og eyrnalækningar	93	3,1	1.020	1.022	-0,2%	373	424	-12,0%	2,2	2,6	-15,4%
Heila- og taugaskurðlækningar	228	7,6	2.205	2.359	-6,5%	388	408	-4,9%	5,8	5,8	0,0%
Hjarta- og lungnaskurðlækningar	499	16,6	4.271	4.569	-6,5%	494	452	9,3%	9,1	9,8	-7,1%
Lýtalækningar	92	3,1	1.440	1.634	-11,9%	202	187	8,0%	7,9	8,7	-9,2%
Þvagfæraskurðlækningar	154	5,1	1.593	1.898	-16,1%	494	593	-16,7%	3,2	3,1	3,2%
Æðaskurðlækningar	302	10,1	2.568	1.865	37,7%	216	223	-3,1%	11,2	8,3	34,9%
Skurðlækningsvið samtals¹⁾	3.305	110,2	32.429	32.010	1,3%	5.650	5.984	-5,6%	5,6	5,3	6,2%

1) Hér er fyrir bæði árin birtur raun meðallegutími þeirra sjúklinga sem hafa útskrifast frá áramótum, talið frá innskriftardegi til útskriftardags, en með tilkomu vörðhúss gagna eru þessi gögn nú aðgengileg. Hér eru samtölur fyrir meðallegutíma sviðanna birtar án útlaga (m.v. 6 mán.), en meðallegutími einstakra sérgreina birtur með útlögum. Bandstrik merkir að ekki var um neina útskrift að ræða á tímabilinu og því ekki birt tala.

Dvalir e. legudeildum¹⁾

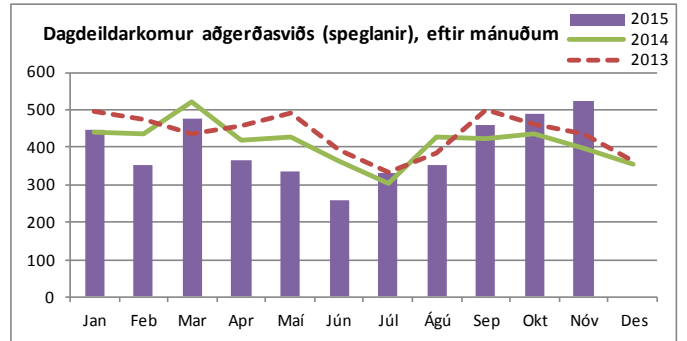
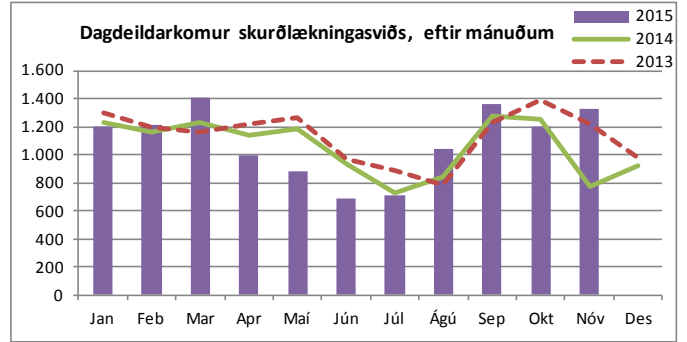
	Nóvember 2015				
	Meðalfjöldi sjúkl./sólárhring	Meðalfjöldi opinna rúma/mán.	Rúma- nýting	Dvalardagar (yfir nótt)	Meðal- dvalartími útskrifaðra sjúklinga í nóv.
Bæklunarskurðeild (B5)	18,7	17	110%	560	6,3
Heila-, tauga- og bæklunarskurðeild (B6)	17,8	17	105%	534	6,4
Hjarta-, lungna- og augnaskurðeild (12E)	16,1	14	115%	483	4,2
HNE-, lýta- og æðaskurðeild (A4)	17,0	17	100%	510	5,2
Skurðlækningadeild (12G)	15,2	14	108%	455	4,3
Skurðlækninga- og þvagfæraskurðeild (13G)	18,1	18	100%	542	3,3
Skurðlækningsvið samtals	102,8	97	106%	3.084	-
Gjörgæsludeild Fossvogi	5,9	7	85%	178	2,6
Gjörgæsludeild Hringbraut	5,4	7	78%	163	2,2
Aðgerðasvið samtals	11,4	14	81%	341	-

1) Fjöldi dvalardaga eftir legudeildum getur verið nokkuð frábrugðinn tölum um legudaga eftir þjónustuflokkum (sérgreinum) sviða m.a. vegna þess að nokkrar deildir eru með innliggjandi sjúklinga frá þjónustuflokkum (sérgrein) sem tilheyrir öðru sviði en legudeildin. Tölur um fjölda innskrifta, útskrifta og dvalardaga eftir deildum eru aðgengilegar stjórnendum í Gagnagátt LSH í skýrslunni „Legur og legudagar“ undir „dvalir“.



Komur á dagdeildir og klínískar rannsóknardeildir (innliggjandi sjúklingar meðtaldir)

	Nóvember 2015		Janúar - nóvember		
	Komur	Meðalfjöldi /virkan dag	2015	2014	Breyting milli ára
Dagdeild augnlækninga	497	24	5.005	4.242	18,0%
Dagdeild skurðlækninga F, þar af:	421	20	3.509	3.815	-8,0%
bæklunarlækningar	172	8	1.376	1.564	-12,0%
háls-, nef- og eyrnalækningar	123	6	998	1.142	-12,6%
heila- og taugalækningar	65	3	522	508	2,8%
lýtalækningar	29	1	237	256	-7,4%
æðaskurðlækningar	32	2	376	345	9,0%
Dagdeild skurðlækninga H, þar af:	400	19	3.469	3.621	-4,2%
undirbúningur fyrir aðgerð o.fl.	123	6	947	1.030	-8,1%
almennar skurðlækningar	152	7	1.309	1.201	9,0%
þvagfæraskurðlækningar	61	3	564	543	3,9%
meltingarlækningar	7	0,3	98	156	-37,2%
lyflækningar krabbameina	3	0	36	85	-57,6%
augnlækningar	23	1	236	407	-42,0%
nýrnalækningar	3	0,1	24	22	9,1%
aðrar sérgreinar	28	1	255	177	44,1%
Skurðlækningavið samtals	1.318	63	11.983	11.678	2,6%
Speglanir Fossvogi	43	2	404	386	4,7%
Speglanir Hringbraut	482	23	3.989	4.201	-5,0%
Aðgerðasvið samtals	525	25	4.393	4.587	-4,2%

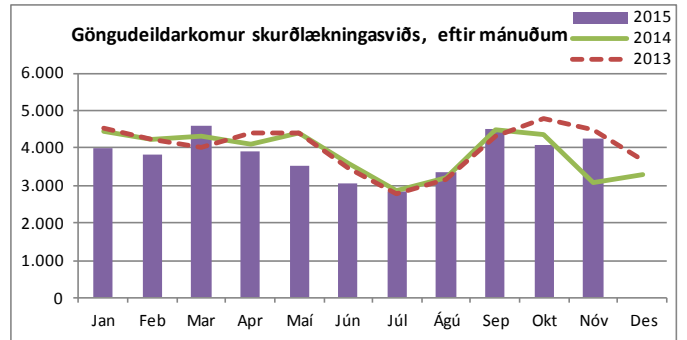


Komur á göngudeildir ¹⁾

(Gögn úr klínísku vörðhúsi)

	Nóvember 2015		Janúar - nóvember		
	Komur	Meðalfjöldi /virkan dag	2015	2014	Breyting milli ára
Augnlækningar	613	29	6.116	6.212	-1,5%
Göngudeild skurðlækninga F (B3) alls, þar af:	1.269	60	12.832	14.084	-8,9%
æðaskurðlækningar	29	1	218	229	-4,8%
háls-, nef- og eyrnalækningar	693	33	7.463	8.019	-6,9%
heila- og taugaskurðlækningar	95	5	883	1.459	-39,5%
hjúkrunarmóttaka	174	8	1.964	1.487	32,1%
innskriftamiðstöð	181	9	1.531	1.648	-7,1%
lýtalækningar	97	5	773	1.242	-37,8%
Bæklunarlækningar (G3)	812	39	7.566	7.775	-2,7%
Göngudeild skurðlækninga H (10E) alls, þar af:	816	39	7.940	8.188	-3,0%
hjarta- og lungnaskurðlækningar	47	2	452	355	27,3%
hjúkrunarmóttaka	312	15	3.199	3.192	0,2%
innskriftamiðstöð	155	7	1.567	1.953	-19,8%
almennar skurðlækningar	258	12	2.269	2.261	0,4%
deildarlækna	29	1	273	247	10,5%
skurðlækningar 12G	1	0	39	128	-69,5%
verkjamiðstöð	14	0,7	141	52	171,2%
Þvagfæraskurðlækningar (11A)	527	25	6.189	5.842	5,9%
Næringarstofa	49	0	456	498	-8,4%
Skurðlækningasvið samtals	4.086	192	41.099	42.599	-3,5%

1) Hér eru einungis taldar göngudeildarkomur, ekki þjónusta við innliggjandi sjúklinga eða sjúklinga á dagdeildum. Símtöl undanskilin.



Speglanir

	Fjöldi	Janúar - nóvember		
		Nóv.2015	2015	2014
Magaspeglun	173	1.601	1.795	-10,8%
Ristilspeglun löng	94	789	924	-14,6%
Ristilspeglun stutt	35	285	332	-14,2%
Gallvegsspeglun	32	325	285	14,0%
Berkjuspeglun	41	400	368	8,7%
Ömun í speglun (EUS)	14	131	114	14,9%
Annað	140	903	786	14,9%
Alls	529	4.434	4.604	-3,7%

Blóðbanki – Reykjavík og Akureyri

(Gögn frá starfseiningu)

	Samtals jan. - nóv.		Breyting milli ára
	2015	2014	
Blóðgjafar			
Safnaðar heilblóðseiningar.	9.807	10.341	-5,2%
Sértæk blóðsöfnun (blóðfl./plasma/rauðk)	842	847	-0,6%
Nýskráðir blóðgjafar	1.442	1.950	-26,1%
Fjöldi blóðsöfnunarferða	81	105	-22,9%
Blóðhlutar			
Heildarframleiðsla rauðkornabykknis	9.925	10.470	-
Heildarframleiðsla blóðflogupykknis	2.040	1.810	-
Heildarframleiðsla plasma	2.307	2717	-
Inngæfin rauðkornabykkni	9.722	11.552	-15,8%
Inngæfin blóðflogupykkni	1.918	1.837	4,4%
Inngæfið plasma	2.543	2.874	-11,5%
Samtals	28.455	31.260	-9,0%
Rannsóknir			
ABO RhD flokkanir	8.652	9.042	-4,3%
Samræmingarpróf	9.153	9.527	-3,9%
Samtals	17.805	18.569	-4,1%

Nýting skurðgreina á úthlutaðum dagvinnutíma ¹⁾

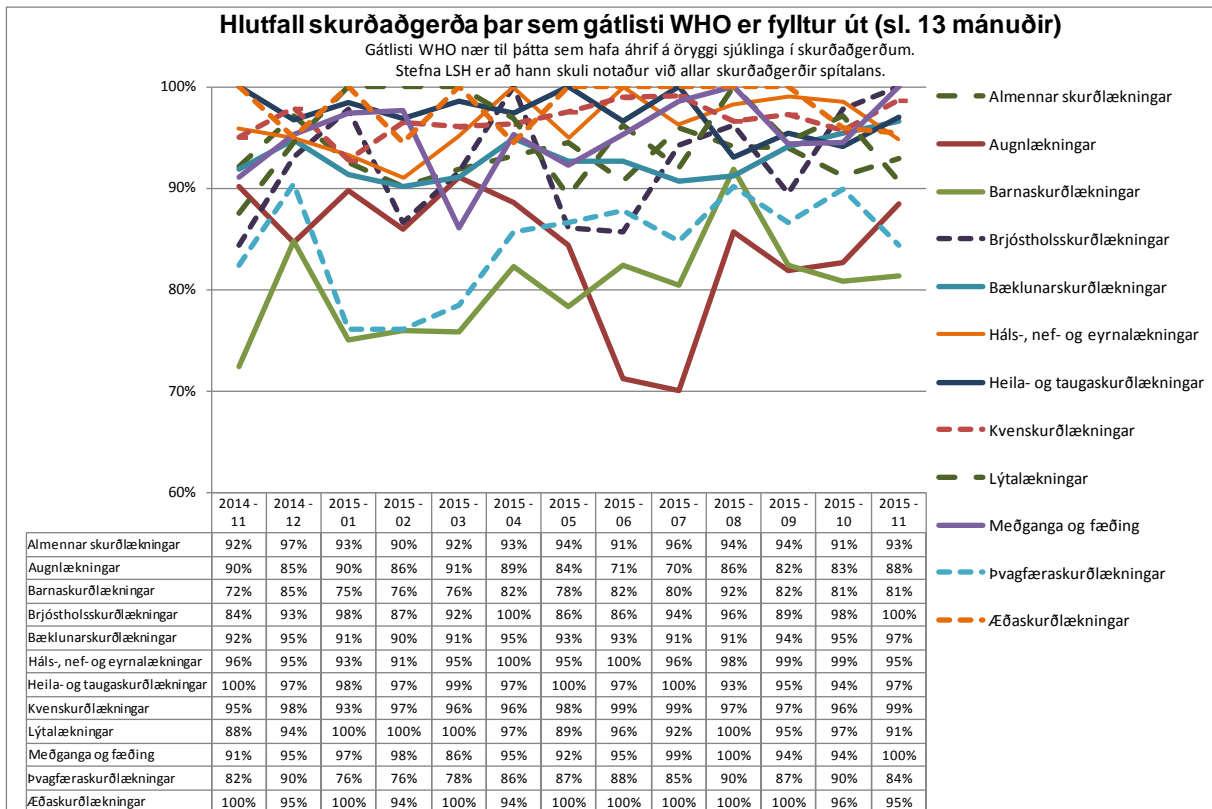
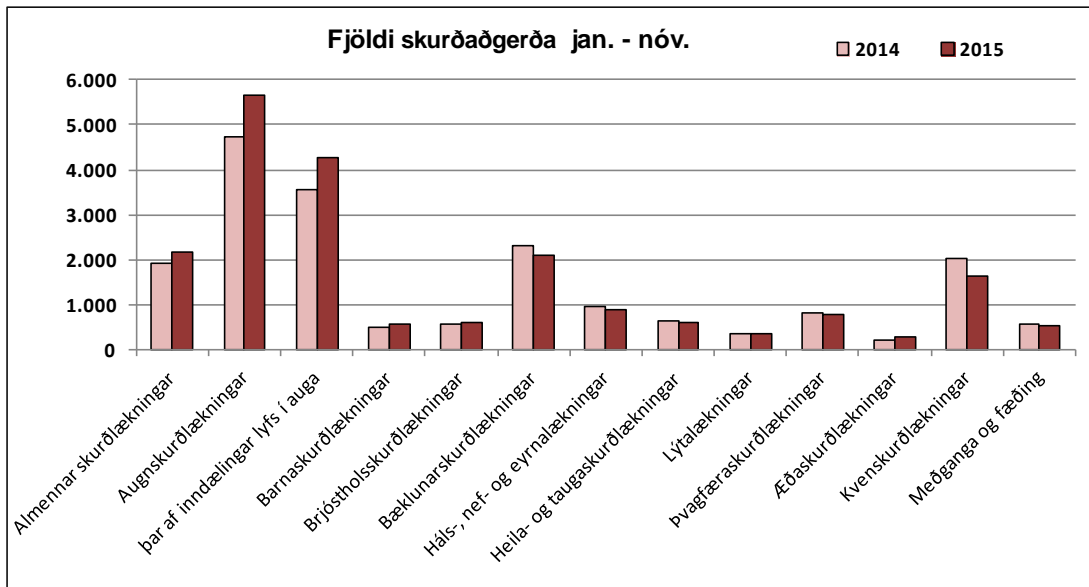
	Jan. - nóv.			
	Fossvogur	Hringbraut	Eriksgrata	Kvennadeild
Bæklunarskurðlækningar	91,6%			
Háls-, nef- og eyrnalækningar	70,7%			
Heila- og taugaskurðlækningar	85,9%			
Lýtalækningar	82,2%			
Æðaskurðlækningar	94,8%			
Almennar skurðlækningar		91,0%		
Augnlækningar		71,8%		
Barnaskurðlækningar		67,4%		
Brjóstholsskurðlækningar		83,5%		
Þvagfæraskurðlækningar		79,9%		
Augnlækningar			76,1%	
Almennar skurðlækningar				79,8%
Kvenskurðlækningar				68,9%
Meðganga og fæðing				55,8%
Meðalnýting sérgreina	85,0%	65,6%	76,1%	68,2%

1) Miðað er við samtals nýttan stofutíma ásamt millitíma til þrifa og undirbúnings fyrir næstu aðgerð. Nýting yfir 100% þýðir að sérgreinin nýtir meira en úthlutaðan tíma sinn.

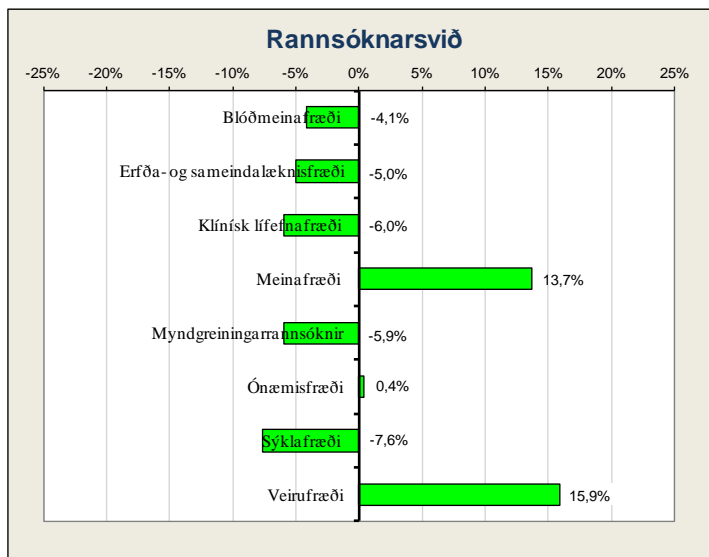
Skurðaðgerðir, eftir aðgerðarflokkun

	Nóv.	Allar aðgerðir í jan. - nóv.			Þar af bráðaáðgerðir					Þar af dagdeildaraðgerðir				
		2015	2014	Breyting milli ára	2015	2014	Breyting milli ára	2015	2014	2015	2014	Breyting milli ára	2015	2014
Almennar skurðlækningar	228	2.157	1.934	11,5%	786	631	24,6%	36,4%	32,6%	736	610	20,7%	34,1%	31,5%
Augnlækningar	551	5.669	4.740	19,6%	110	96	14,6%	1,9%	2,0%	5.536	4.626	19,7%	97,7%	97,6%
þar af lyfjainndælingar (án aðg.)	383	4.252	3.544	20,0%	-	-	-	-	-	4.252	3.544	20,0%	100,0%	100,0%
Barnskurðlækningar	46	562	501	12,2%	252	213	18,3%	44,8%	42,5%	276	257	7,4%	49,1%	51,3%
Brjóstholsskurðlækningar	66	597	571	4,6%	250	253	-1,2%	41,9%	44,3%	36	43	-16,3%	6,0%	7,5%
Bæklunarskurðlækningar	233	2.090	2.298	-9,1%	1.101	1.059	4,0%	52,7%	46,1%	841	917	-8,3%	40,2%	39,9%
Háls-, nef- og eyrnalækningar	99	877	941	-6,8%	130	171	-24,0%	14,8%	18,2%	635	652	-2,6%	72,4%	69,3%
Heila- og taugaskurðlækningar	71	610	623	-2,1%	146	168	-13,1%	23,9%	27,0%	307	265	15,8%	50,3%	42,5%
Lýtalækningar	44	359	336	6,8%	78	50	56,0%	21,7%	14,9%	130	125	4,0%	36,2%	37,2%
Þvagfæraskurðlækningar	81	778	800	-2,8%	109	136	-19,9%	14,0%	17,0%	454	450	0,9%	58,4%	56,3%
Æðaskurðlækningar	28	262	221	18,6%	74	75	-1,3%	28,2%	33,9%	85	56	51,8%	32,4%	25,3%
Kvenskurðlækningar	151	1.641	2.012	-18,4%	473	560	-15,5%	28,8%	27,8%	1.031	1.346	-23,4%	62,8%	66,9%
Meðganga og fæðing	40	524	562	-6,8%	329	367	-10,4%	62,8%	65,3%	6	8	-	1,1%	1,4%
Samtals¹⁾	1.638	16.126	15.539	3,8%	3.838	3.779	1,6%	23,8%	24,3%	10.073	9.355	7,7%	62,5%	60,2%

1) Inndælingar lyfs í auga á dagskurðdeild augnlækninga eru nú taldar með í heildarfjölda aðgerða, en voru áður taldar sér.



Rannsóknarsvið



Komur á göngudeildir ¹⁾

(Gögn úr klínisku vörubúsi)

	Nóvember 2015		Janúar - nóvember		
	Komur	Meðalfjöldi /virkan dag	2015	2014	Breyting milli ára
Erfða- og sameindalæknisfræði	60	3	696	593	17,4%
Rannsóknarsvið samtals	60	3	696	593	17,4%

¹⁾ Hér eru einungis taldar göngudeildarkomur, ekki þjónusta við innliggjandi sjúklinga eða sjúklinga á dagdeildum. Símtöl undanskilin.

Rannsóknir ¹⁾

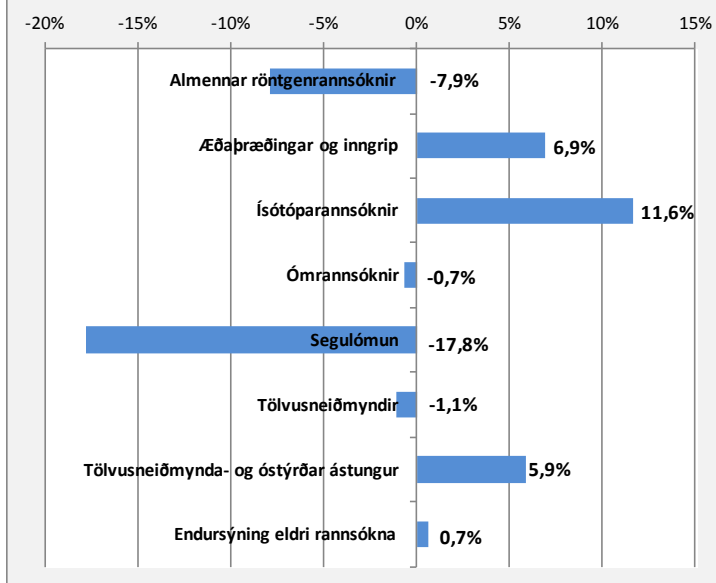
	Fjöldi rannsókna jan.-nóv.		Breyting milli ára	
	2015	2014		
Blóðmeinafræði	Samtals	284.361	296.609	-4,1%
Erfða- og sameindalæknisfræði	DNA-rannsóknir	1.378	1.398	-1,4%
	Erfðaradgjöf	897	1.001	-10,4%
	Litningarannsóknir	667	718	-7,1%
	Lífefnaerfðafræði	130	125	4,0%
	Nýburaskimun	3.869	4.030	-4,0%
	Fósturskimun	2.894	3.078	-6,0%
	Samtals	9.835	10.350	-5,0%
Klínísk lífeinafræði	Samtals	1.034.505	1.100.231	-6,0%
Meinafræði	Fjöldi vefjasýna	12.493	10.941	14,2%
	Almennar vefjasneiðar	48.150	48.203	-0,1%
	Ýmsar sérílitánir (IP/IF/HK ofl.)	24.288	15.377	58,0%
	Flæðigreiningar	5	8	-
	Frumlíffræði rannsóknir	352	426	-17,4%
	Faðernisgreiningar	41	71	-42,3%
	Sjúkrahússkrufningar	44	43	25,0%
	Réttarkrufningar	148	157	-5,7%
	Samtals	85.521	75.226	13,7%
Myndgreining	Almennar röntgenrannsóknir	56.831	61.723	-7,9%
	Æðapræðingar og inngrip	1.007	942	6,9%
	Ísótóparannsóknir	1.400	1.254	11,6%
	Ómrannsóknir	7.812	7.867	-0,7%
	Segulömun	6.878	8.369	-17,8%
	Tölvusneiðmyndir	26.089	26.386	-1,1%
	ástungur	829	783	5,9%
	Endursýning eldri rannsókna	2.128	2.114	0,7%
	Samtals	102.974	109.438	-5,9%
Ónæmisfræði	Sjálfsónæmissjúkdómar - Skimun	8.146	8.498	-4,1%
	Sjálfsónæmissjúkdómar - Sértekir	7.865	8.377	-6,1%
	Magnakerfismælingar	3.437	3.447	-0,3%
	Vessabundið ónæmissvar	9.912	9.615	3,1%
	Frumubundið ónæmissvar	737	686	7,4%
	Ófnæmispróf - Skimun	3.257	3.295	-1,2%
	Ófnæmispróf - Sértekir	8.969	8.614	4,1%
	Annað	684	321	-
	Samtals	43.007	42.853	0,4%
Sýklafræði ²⁾	Þvagræktanir	22.623	23.929	-5,5%
	Blóðræktanir	8.863	8.025	10,4%
	Aðrar ræktanir	28.509	28.120	1,4%
	Fjöldi næmisprófa	15.106	15.695	-3,8%
	Klamydiu og lekanda PCR	30.780	31.574	-2,5%
	Blóðvatnspróf	435	8.225	-94,7%
	Sérrannsóknir	3.869	3.724	3,9%
	Samtals	110.185	119.292	-7,6%
Veirufraði ²⁾	Alm.blóðvatnspróf	10.324	9.429	9,5%
	Ræktanir	2.228	4.028	-44,7%
	Kjarnasýrumögnun (PCR)	21.526	17.112	25,8%
	Áhætturannsóknir	25.746	26.157	-1,6%
	Aðrar rannsóknir	7.226	1.115	548,1%
	Samtals	67.050	57.841	15,9%
Alls		1.737.438	1.811.840	-4,1%

¹⁾ Þetta eru allar rannsóknir framkvæmdar á LSH, fyrir sjúklinga LSH og aðra landsmenn auk aðsendra sýna.

²⁾ Stór skýring á sveiflu milli ára á þessum deildum er að rannsóknir voru fluttar frá sýklafræðinni yfir á veirufraðina í lok árs 2014.

Myndgreiningarrannsóknir

-hlutfallsleg breyting milli árunna 2014 og 2015, jan.-nóv.



Fimm ára tölfræðilegt yfirlit / Five years key statistics / Statistisk oversigt

Fimm ára tölfræðilegt yfirlit ¹⁾

Five years statistical overview ¹⁾

Fem års statistisk oversigt ¹⁾

	2014	2013	2012	2011	2010		
Þróun mannfjölda á höfuðborgarsvæðinu ²⁾						Population development in the capital area ²⁾	Udvikling af befolkningen i hovedstadsområdet ²⁾
Ibúafjöldi	208.752	205.675	203.594	202.341	200.907	Number of inhabitants	Befolkning
Fjölgun íbúa	1,50%	1,02%	0,62%	0,71%	-0,17%	Annual increase	Årlig vækst
Fjöldi einstaklinga 70 ára og eldri	18.021	17.556	17.082	16.770	16.638	Number of inhabitants age 70 years and older	Antal beboere 70 år og ældre
Hlutfall einstaklinga 70 ára og eldri	8,63%	8,54%	8,39%	8,29%	8,28%	Proportion of inhabitants age 70 years and older	Procent beboere 70 år og ældre
Fjöldi einstaklinga 80 ára og eldri	7.425	7.320	7.148	6.936	6.730	Number of inhabitants age 80 years and older	Antal beboere 80 år og ældre
Hlutfall einstaklinga 80 ára og eldri	3,56%	3,56%	3,51%	3,43%	3,35%	Proportion of inhabitants age 80 years and older	Procent beboere 80 år og ældre
Lykiltölur LSH ³⁾						Key operational statistics ³⁾	Nøgletal for hospitalet ³⁾
Rekstrarkostnaður alls uppreiðn. á verðlag ársins 2014 ⁴⁾	46.886.493	45.642.952	43.689.536	43.602.789	43.659.441	Total operational costs (ISK) ⁴⁾	Samlede udgifter (ISK) ⁴⁾
Launakostnaður	74%	74%	74%	75%	74%	Salaries	Udgifter til personale
Lyfjakostnaður ⁴⁾	1.671.833	1.600.702	1.470.062	1.467.377	1.545.346	Medication costs (ISK) ⁴⁾	Udgifter til medicin (ISK) ⁴⁾
Fjöldi einstaklinga sem leituðu til LSH	107.766	107.056	106.528	106.814	103.384	Number of individuals receiving hospital care	Antal personer som fik tjeneste fra hospitalet
Slysa- og bráðajónusta - fjöldi koma	98.344	97.633	98.922	96.403	91.454	Emergency units, visits	Skadestue, antal besøg
Fjöldi koma á gönguðeildir	227.333	236.833	235.403	238.203	236.339	Outpatient units, visits, thereof	Ambulante besøg, deraf
Fjöldi koma á dagdeildir ¹⁾	79.114	77.811	77.922	79.505	81.205	dayward units, visits ¹⁾	dagpatienter, antal besøg ¹⁾
Fjöldi legudaga ¹⁾	219.821	215.357	213.515	208.563	204.110	Patient days ¹⁾	Antal senge dage ¹⁾
Fjöldi lega/innlagna ¹⁾	26.270	26.753	27.317	27.534	27.728	Admissions ¹⁾	Antal indlæggelser ¹⁾
Meðallegutími (dagar)	8,2	8,6	7,8	7,6	7,4	Average length of stay, thereof	Gennemsnitlig liggetid, deraf
þar af legur < 6 mánuðir	7,5	7,3	7,2	7,0	6,7	stays < 6 months	liggetid < 6 måneder
Meðal DRG vigt legudeildasjúklinga ⁵⁾	1,12	1,14	1,12	1,13	1,24	DRG casemix index, inpatients ⁵⁾	Gennemsnitlig DRG-vægt af indlagte patienter ⁵⁾
Fjöldi DRG eininga ⁵⁾	45.152	46.199	46.045	46.473	49.238	Total DRG units ⁵⁾	Samlede DRG enheder ⁵⁾
Fjöldi rúma í árslok	674	650	649	659	677	Hospital beds	Antal senge
Skurðaðgerðir ¹⁾	12.954	13.688	14.070	14.383	13.717	Surgical procedures, thereof	Kirurgiske behandlinger, deraf
þar af dagdeildaraðgerðir	6.242	6.628	6.602	6.378	6.036	same day surgery	dagskirurgi
Fæðingar	3.165	3.229	3.265	3.241	3.420	Number of births	Antal fødsler
Rannsóknir á rannsóknarsviði	1.964.669	1.921.338	1.832.182	1.822.438	1.737.843	Diagnostic services, thereof	Diagnostiske undersøgelser, deraf
þar af myndgreiningar	116.099	116.600	123.901	124.140	119.126	Diagnostic imaging	antal radiologiske undersøgelser
Greidd stöðugildi/ársverk, meðtalt á mánuði	3.752	3.667	3.643	3.641	3.648	Staffing, full time equivalents	Antal ansatte/ársverk
Fjöldi starfsmanna í upphafi árs (m. Rjóðri) ⁶⁾	4.875	4.764	4.670	4.585	4.774	Number of employees	Antal ansatte personer ⁶⁾
Starfsmannavelta (%)	10,4%	11,1%	11,1%	10,8%	11,3%	Staff turnover	Personale omsætning

1) Í sumum tilfellum eru tölur ekki sambærilegar milli ára vegna mikilla breytinga á starfsemi LSH á tímabilinu.

Figures may be affected by considerable operational changes in the period. I nogle tilfælde kan tallene ikke sammenlignes pga. ændringer af hospitalets drift i perioden.

2) Gögn frá Hagstofu Íslands. Data from Statistics Iceland. Data fra Islands Statistik.

3) Tölur úr ársskýrslum LSH. Data from hospital annual reports. Data fra hospitalets årsberetning.

4) Krónutölur í þúsundum, á verðlagi ársins 2014 (skv. vísitölum Hagstofu Íslands), án fjármagnsliða og vðhalds og stofnkostnaðar. Numbers in thousands (ISK), at fixed price level for the year 2014. Tal i tusind (ISK), ved fast pris for året 2014.

5) Staðlaðar vigtir 2014, ófrágengió uppreiðnað. Án nýbura, hæfingar og sjúkrahótels. Total DRG units based on 2014 DRG weights. Without newborns, rehabilitation and patient hotel. Samlede DRG enheder baseres på 2014 DRG vægt. Uden nyfødte, rehabilitering og patienthotel.

6) Talan fyrir árið 2013 hefur verið leiðrétt frá útgáfunni tölu 2014. The number for 2013 has been corrected from the number published in the number published in 2014. Tallet for 2013 er korrigeret fra tal udgivet i 2014

Gengi/Exchange rate

	2014	2013	2012	2011	2010	
Average exchange rate USD to ISK	116,75	122,23	125,05	116,07	122,04	Gennemsnitlig valutakurs USD til ISK
Average exchange rate EUR to ISK	154,86	162,38	160,73	161,42	161,89	Gennemsnitlig valutakurs EUR til ISK

Uppfært/Updated/Opdateret mai /May /maj 2015