



Starfsemisupplýsingar Landspítala

Umhyggja – Fagmennska – Öryggi - Framþróun

eru gildi Landspítala

Hlutverk Landspítala

Landspítali er sjúkrahús allra landsmanna, aðalsjúkrahús Íslands og háskólasjúkrahús.

Klínísk starfsemi spítalans

skiptist í svið sem veita fjölbreytta þjónustu á göngudeildum, dagdeildum, legudeildum, rannsóknardeildum og öðrum starfseiningum.

Önnur starfsemi

sem einnig skiptist í svið og deildir felst meðal annars í kennslu, vísindastarfi, fjármálastjórnun, rekstri, starfsmannamálum og byggingar- og tæknimálum.

Framkvæmdastjórn

Páll Matthíasson forstjóri

Benedikt Olgeirsson aðstoðarforstjóri

Alma Möller framkvæmdastjóri aðgerðasviðs

Guðlaug Raket Guðjónsdóttir framkvæmdastjóri flæðissviðs

Hlíf Steingrimsdóttir framkvæmdastjóri lyflækningasviðs

Ingólfur Þórisson framkvæmdastjóri rekstrarsviðs

Jón Hilmar Friðriksson framkvæmdastjóri kvenna- og barnasviðs

Lilja Stefánsdóttir framkvæmdastjóri skurðlækningasviðs

María Einisdóttir framkvæmdastjóri geðsviðs

María Heimisdóttir framkvæmdastjóri fjármálasviðs

Ólafur Baldursson framkvæmdastjóri lækninga og vísinda- og þróunarsviðs

Óskar Reykdalsson framkvæmdastjóri rannsóknarsviðs

Sigríður Gunnarsdóttir framkvæmdastjóri hjúkrunar og vísinda- og þróunarsviðs

Landspítali er með efnismikinn upplýsingavef á Netinu (www.landspitali.is)

Landspítali sími: 5431000

Upplýsingafulltrúi LSH sími: 5431122

ÚTGEFANDI: LANDSPÍTALI, FJÁRMÁLASVIÐ

Ritstjóri: Elísabet Guðmundsdóttir, netfang: elisabeg@landspitali.is

Ábyrgðarmaður: Helga Hrefna Bjarnadóttir, netfang: helgab@landspitali.is

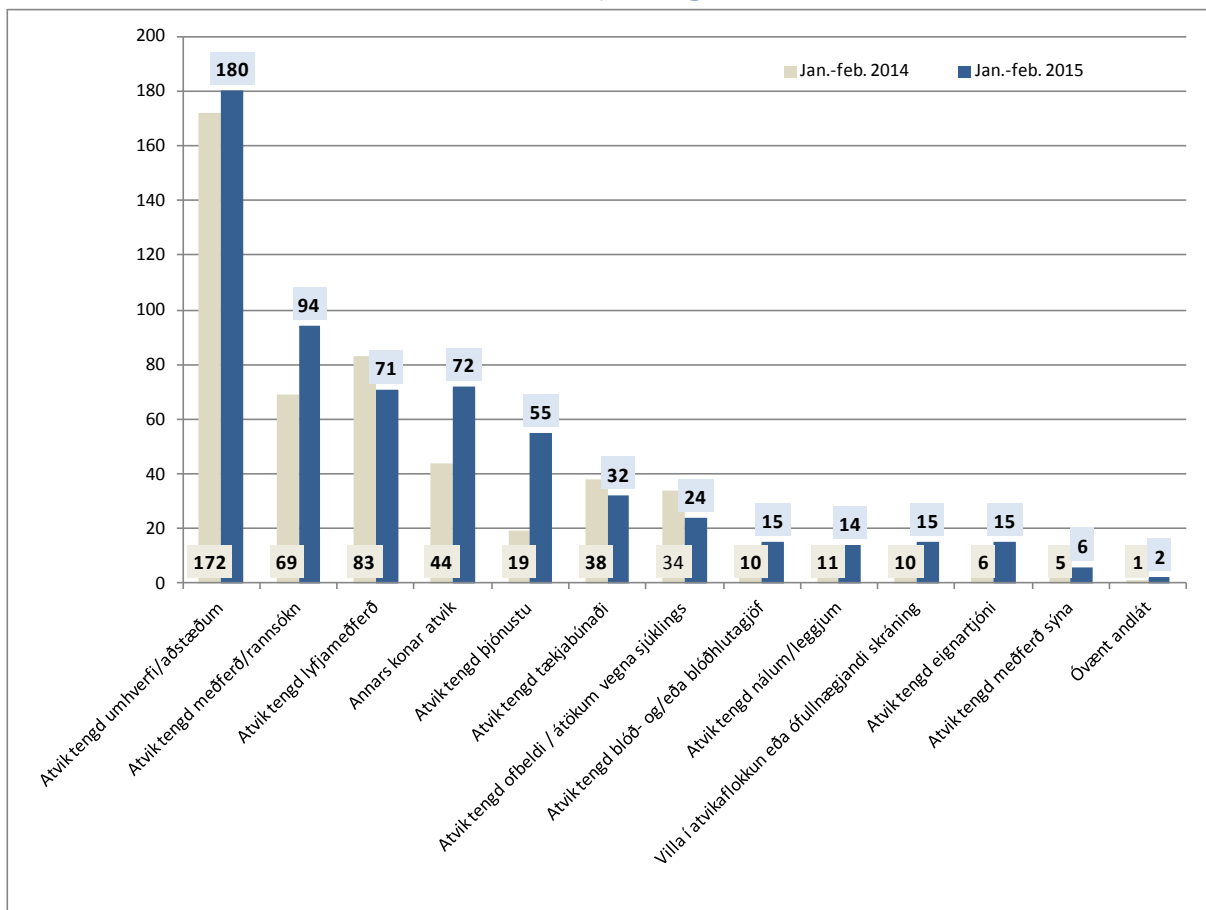
Efnisyfirlit

Skráð atvik sjúklinga á LSH	4
Hjúkrunarþyngd sjúklinga	4
Lykiltölur LSH	5
Starfsemistölur janúar-febrúar, breytingar milli ára 2014 og 2015	6
Nokkrar starfsemistölur niður á mánuði, frá árinu 2013 til 2015	7
Flæðissvið	8
Lyflækningasvið	10
Kvenna- og barnasvið	12
Geðsvið	14
Skurðlækningasvið og aðgerðasvið	16
Rannsóknarsvið	19
Fimm ára tölfræðilegt yfirlit / Five years key statistics / Statistisk oversigt	20

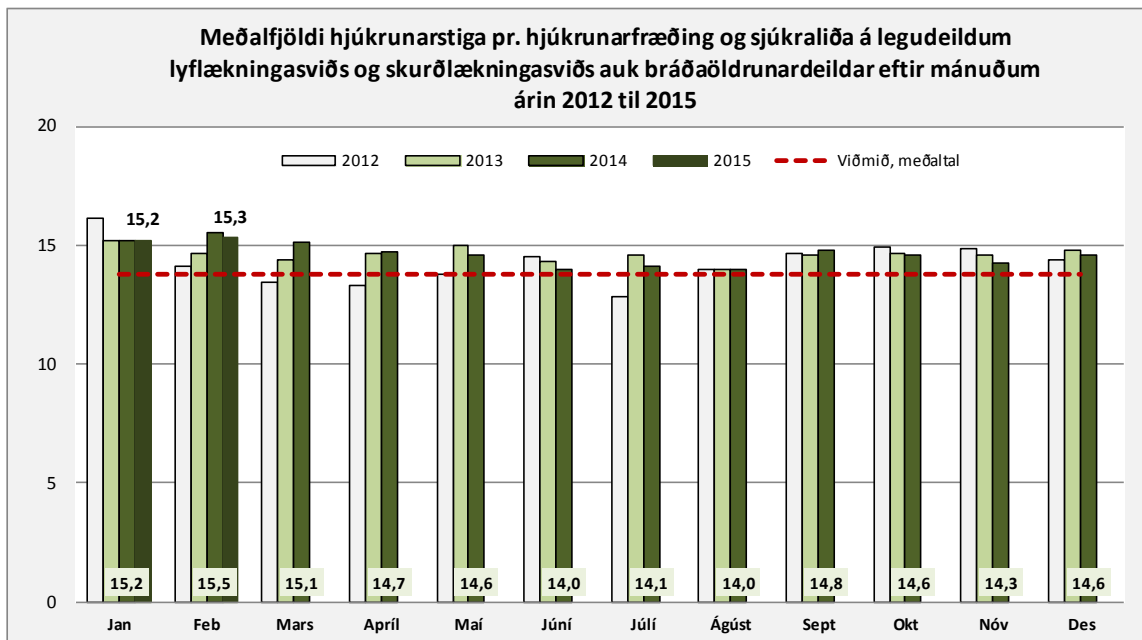
Ath. Víða má sjá áhrif læknaverkfalls

í fyrstu viku janúar 2015

Skráð atvik sjúklinga á LSH



Hjúkrunarþyngd sjúklinga



Hjúkrunarstig eru reiknuð daglega fyrir legudeildir á lyf- og skurðlækningasviði með Rafaela sjúklingaflokkunarkerfinu. Það nær yfir metnar hjúkrunarþarfir sjúklinga, sem breytt er í stigafjölda sem síðan er deilt niður á hvern skráðan starfsmann.

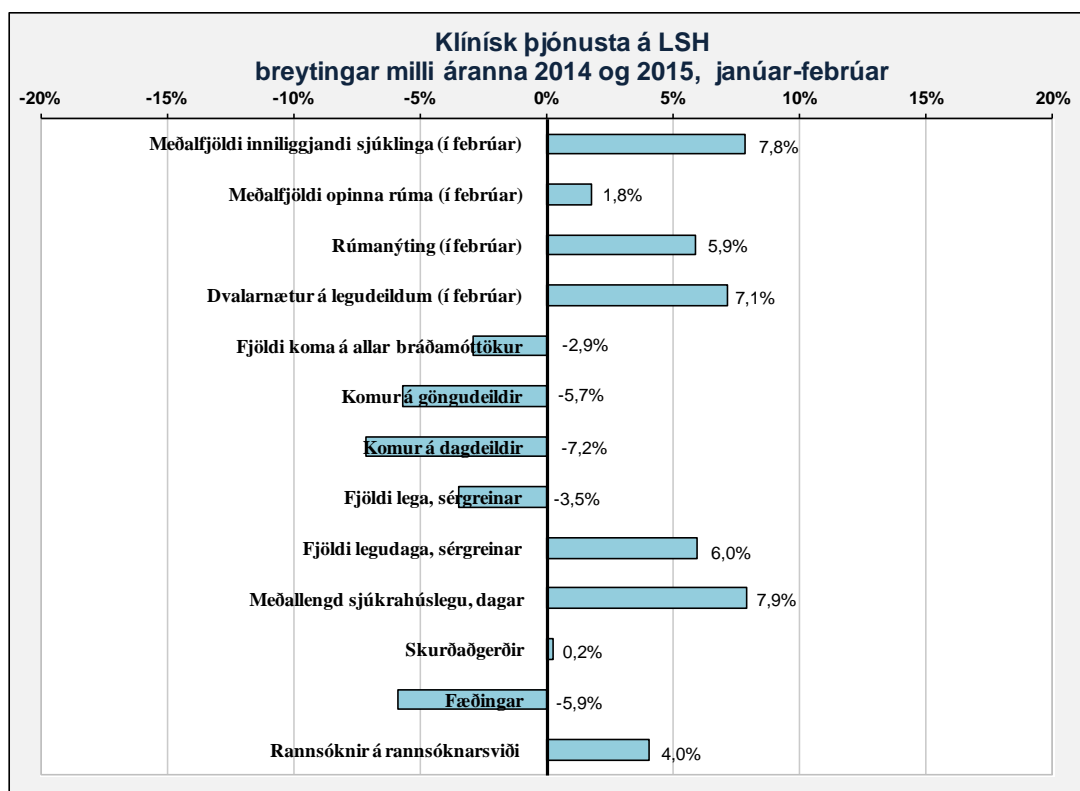
Æskilegt viðmið er fundið fyrir hverja og eina deild sem lýsir því vinnuþingum sem æskilegt er talið fyrir hvern hjúkrunarfræðing og sjúkraliða á viðkomandi deild.

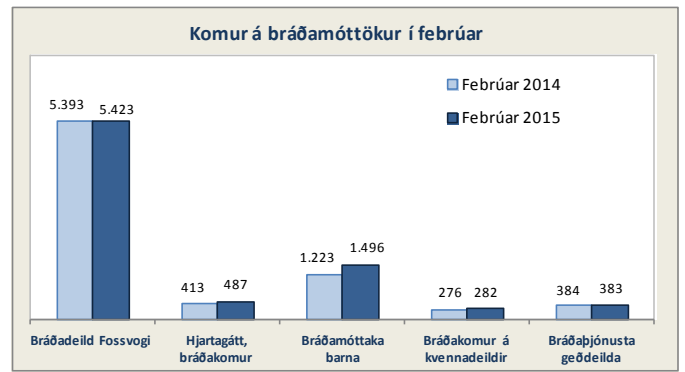
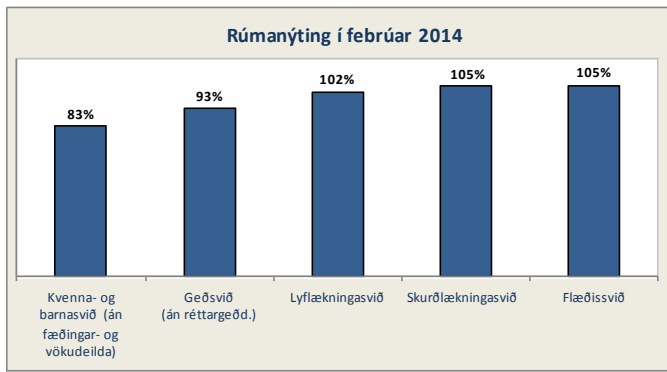
Lykiltölur LSH

Lykiltölur LSH

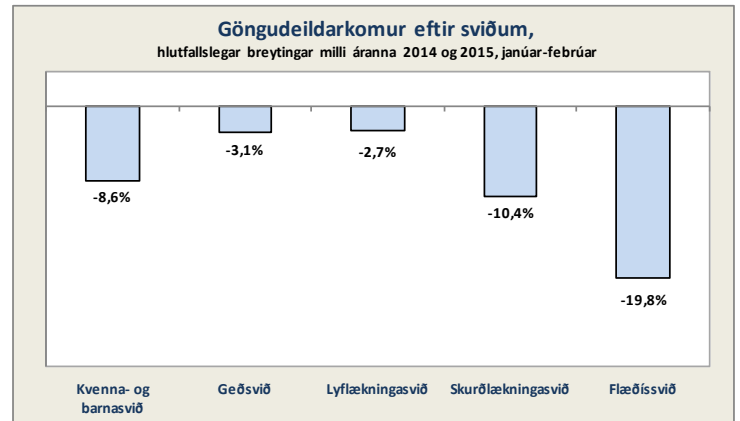
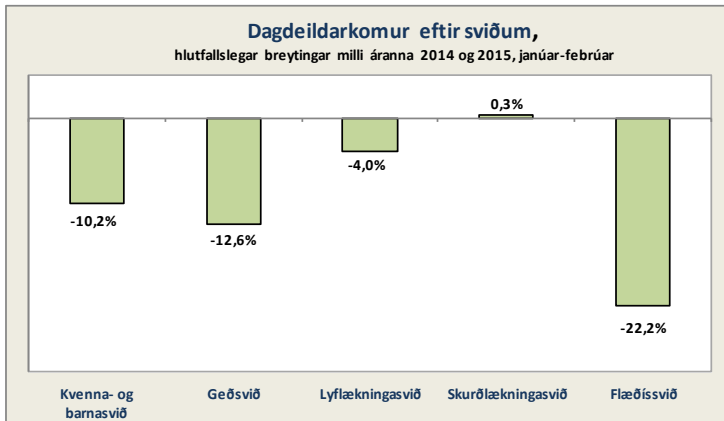
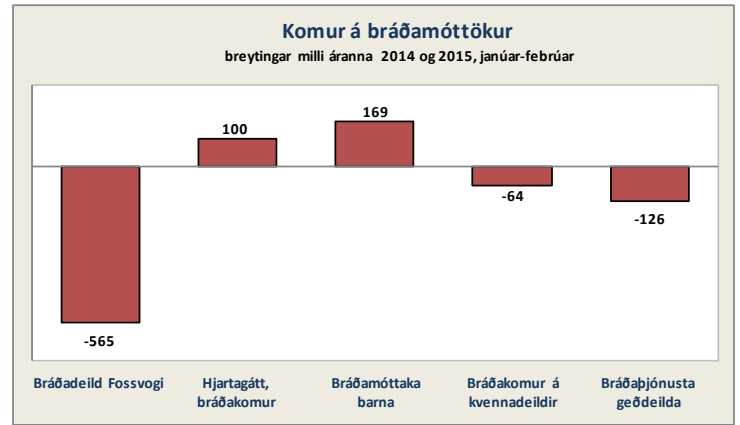
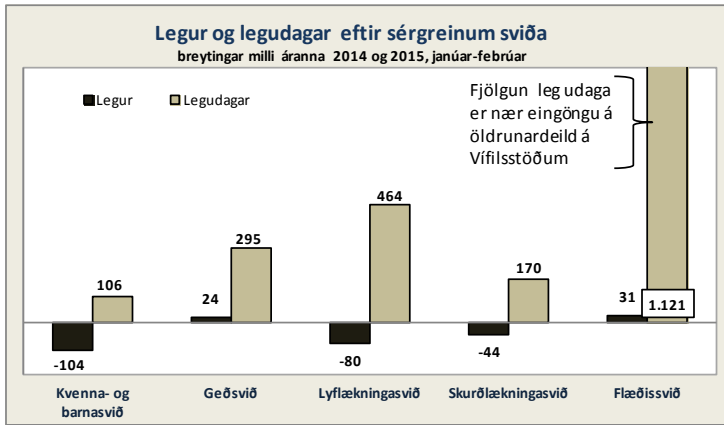
	Febrúar 2015	Febrúar 2014	Breyting milli ára	Hlutfallsleg breyting
Klínísk þjónusta				
Meðalfjöldi innliggjandi sjúklinga	666	618	48	7,8%
Meðalfjöldi opinna rúma	684	672	12	1,8%
Rúmanýting	97%	92%	5%	5,9%
Dvalarnætur á legudeildum	18.470	17.244	1.226	7,1%
	Jan.-feb. 2015	Jan. - feb. 2014	Breyting milli ára	Hlutfallsleg breyting
Fjöldi koma á allar bráðamóttökur	16.157	16.643	-486	-2,9%
Komur á göngudeildir	38.777	41.133	-2.356	-5,7%
Komur á dagdeildir	13.041	14.048	-1.007	-7,2%
Fjöldi lega, sérgreinar	4.808	4.981	-173	-3,5%
Fjöldi legudaga, sérgreinar	38.367	36.211	2.156	6,0%
Meðallengd sjúkrahúslegu, dagar ¹⁾	8,1	7,5	0,2	7,9%
Skurðaðgerðir	3.175	3.168	7	0,2%
Fæðingar	465	494	-29	-5,9%
Rannsóknir á rannsóknarsviði ²⁾	352.157	338.529	13.628	4,0%
Öryggi sjúklinga				
Skráð atvik sjúklinga	502	596	-94	-15,8%

1) Hér er fyrir bæði árin birtur raun meðallegutími þeirra sjúklinga sem hafa útskrifast frá áramótum, talið frá innskriftardegi til útskriftardags, án útlaga (m.v. legulengdina 6 mán). Langlegusjúklingar hafa í gegnum tíðina haft nokkur áhrif til hækkunar á meðallegutíma á spítalanum. Þar sem meginþorri lega er styttri en 6 mánuðir er meðallegutími þess hóps birtur hér. 2) Þetta eru allar rannsóknir framkvæmdar á LSH, fyrir sjúklinga LSH og aðra landsmenn auk aðsendra sýna.



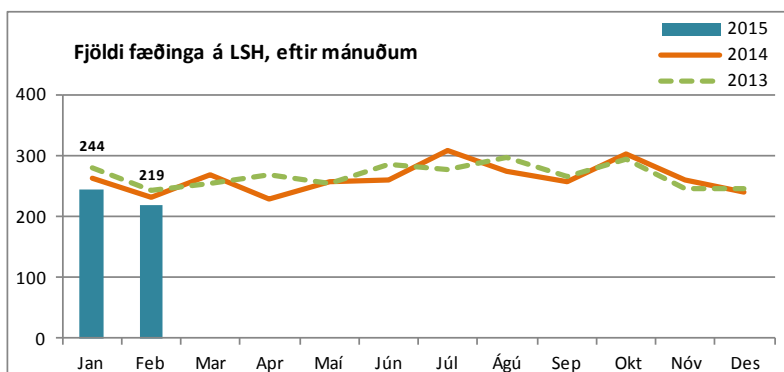
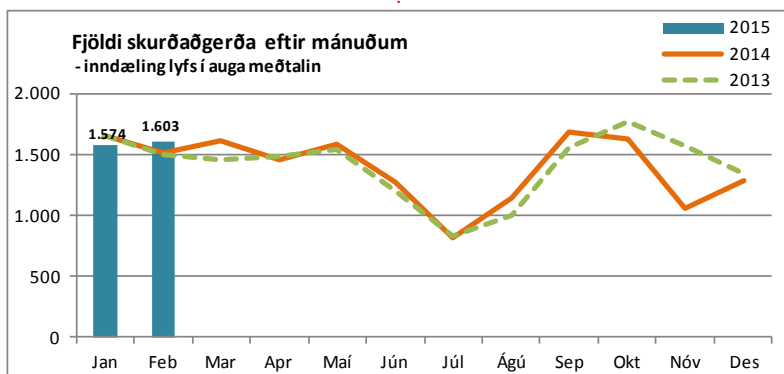
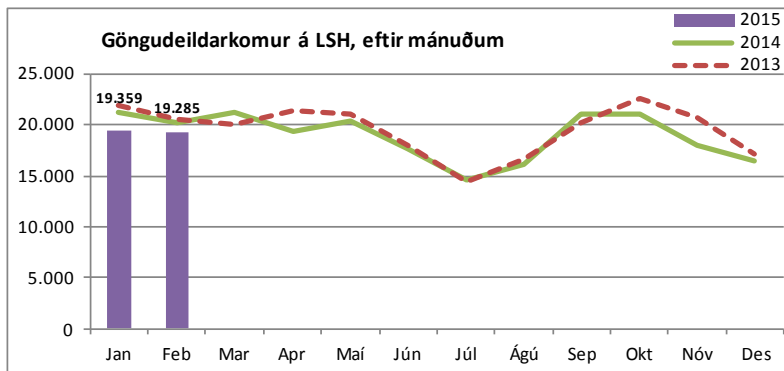
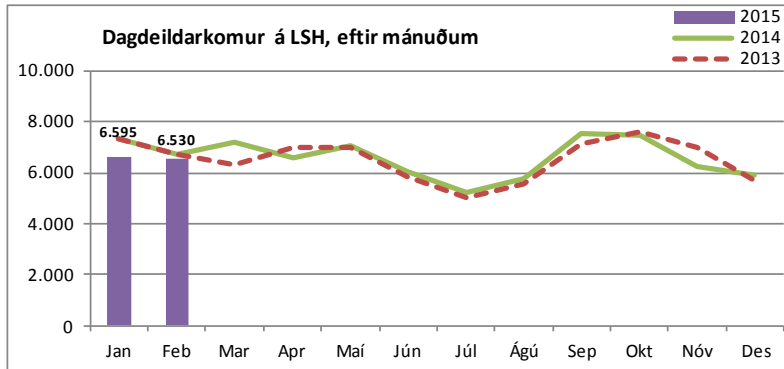
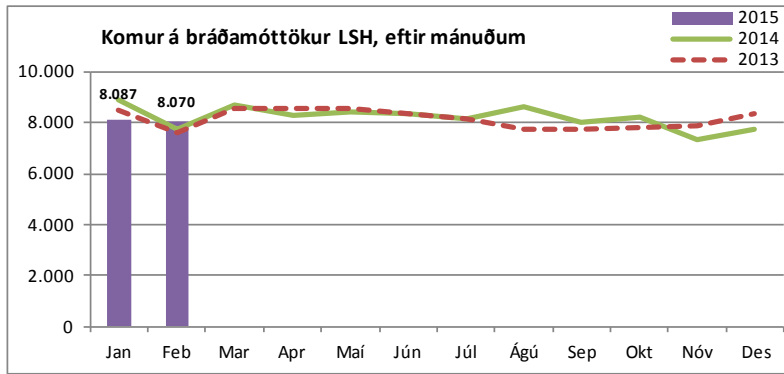


Starfsemistölur janúar-febrúar, breytingar milli ára 2014 og 2015

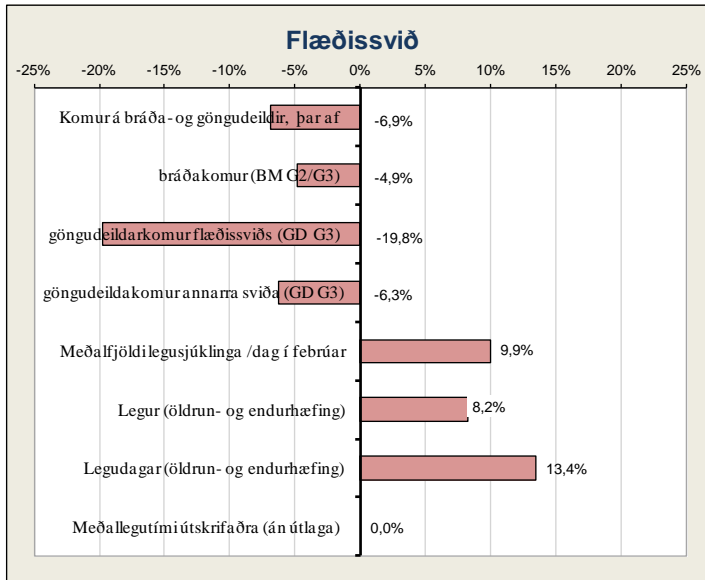


Nokkrar starfsemistölur niður á mánuði, frá árinu 2013 til 2015

- hér má víða sjá áhrif læknaverkfalls -



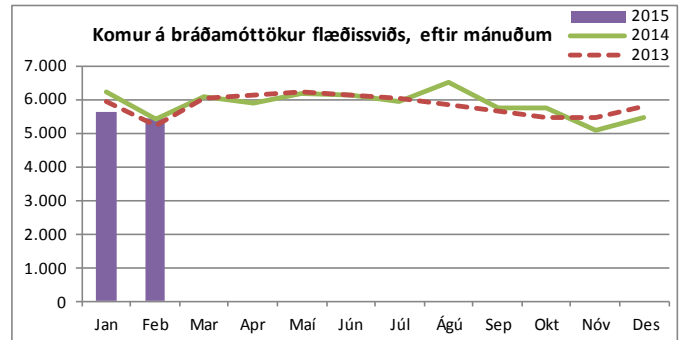
Flæðissvið



Sjúkrahótel

	Febrúar 2015				Janúar - febrúar		
	Fjöldi	Meðalfjöldi /dag	Herbergi	Nýting	2015	2014	Breyting milli ára
Innritanir	294	11	-	-	507	457	10,9%
Gistinætur ¹⁾	1.361	49	57	85,3%	2.595	2.862	-9,3%

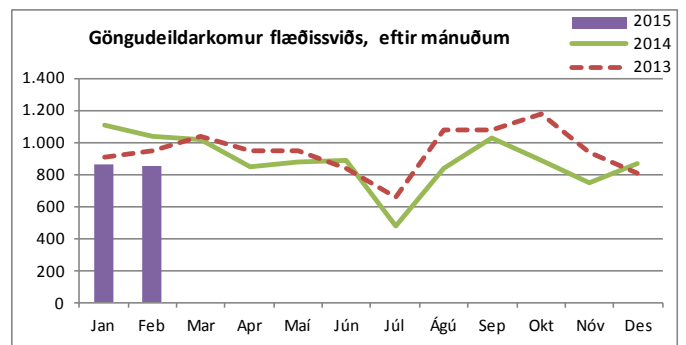
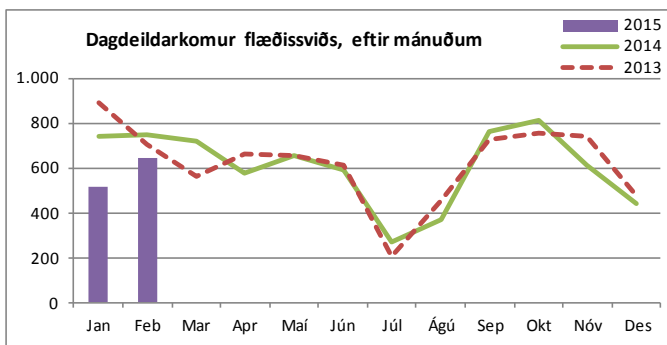
1) Nokkur herbergi eru tveggja manna og getur herbergjanýting farið yfir 100% af þeim sökum.



Bráðamóttökur

Bráðadeild Fossvogu	Komur		Fjöldi koma jan.-febr.			Breyting milli ára	Meðalfjöldi á dag		Innlagnir í kjölfar komu			Hlutfall innlagna	
	Febr.2015	Febr.2014	2015	2014	Mismunur		2015	2014	2015	2014	Mismunur	2015	2014
	þar af bráðavakt (G2)	5.423	5.393	11.034	11.599		-565	-4,9%	187	197	1.349	1.375	-26
gönguvakt (G2)	2.372	2.192	4.798	4.782	16	0,3%	81	81	1.219	1.240	-21	25,4%	25,9%
gönguvakt (G3)	380	437	812	897	-85	-9,5%	14	15	32	26	6	3,9%	2,9%
gönguvakt (G3)	2.671	2.764	5.424	5.920	-496	-8,4%	92	100	98	109	-11	1,8%	1,8%

(Gögn úr klínisku vörubúsi)



Komur á dagdeildir og klínískar rannsóknardeildir (innliggjandi sjúklingar meðtaldir)

	Febrúar 2015		Janúar - febrúar		
	Komur	Meðalfjöldi /virkan dag	2015	2014	Breyting milli ára
Dagdeild aldraðra	3.174	159	579	640	-9,5%
Dagdeild endurhæfingar	325	16	580	850	-31,8%
Flæðissvið samtals	3.499	175	1.159	1.490	-22,2%

Komur á göngudeildir¹⁾

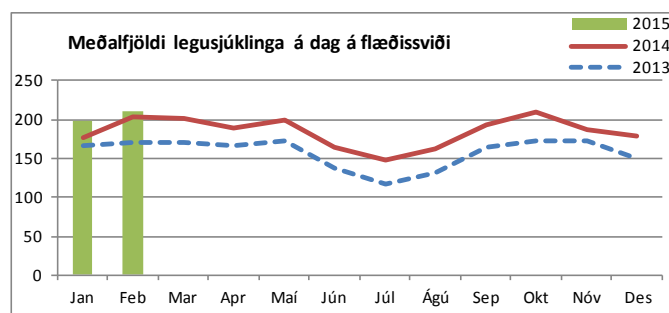
	Febrúar 2015		Janúar - febrúar		
	Komur	Meðalfjöldi /virkan dag	2015	2014	Breyting milli ára
Áfallahjálpi	22	1,1	58	97	-40,2%
Endurkomur bráðalækninga (m. innliggjandi)	261	13	519	669	-22,4%
Hjúkrunarmóttaka (G3)	105	5	228	250	-8,8%
Göngudeild lyfjagjafa	130	7	271	434	-37,6%
Endurhæfingarlækningar (R1 og R3)	28	1	66	52	26,9%
Öldrunarlækningar Landakoti	248	12	447	479	-6,7%
Komur sem tilheyra flæðissviði alls	794	40	1.589	1.981	-19,8%
Komur á móttöku G3, sem tilheyra öðrum sviðum	1.113	56	2.349	2.506	-6,3%
Flæðissvið samtals	1.907	95	3.938	4.487	-12,2%

(Gögn úr klínisku vörubúsi)

1) Hér eru einungis taldir göngudeildarkomur, ekki þjónusta við innliggjandi sjúklinga eða sjúklinga á dagdeildum. Símtöl undanskilin.

Heimavítjanir

	Febrúar 2015		Janúar - febrúar		
	Vítjanir	Meðalfjöldi /dag	2015	2014	Breyting milli ára
Vítjanir frá göngud. öldrunarlækninga	3	0,2	11	10	10,0%
Flæðissvið samtals	3	0,2	11	10	10,0%



	Febrúar 2015		Janúar - febrúar								
	Legu- dagar	Meðalfjöldi sjúkl./dag	Legudagar			Legur			Meðallegutími		
			2015	2014	Breyting milli ára	2015	2014	Breyting milli ára	2015	2014	Breyting milli ára
Endurhæfingarlækningar	666	23,8	1.372	1.233	11,3%	55	42	31,0%	43,5	32,9	32,2%
Öldrun, biðdeild	1.318	47,1	2.762	1.877	47,1%	96	74	29,7%	68,5	40,9	67,5%
Öldrunarlækningar	2.578	97,3	5.333	5.236	1,9%	258	262	-1,5%	32,8	33,6	-2,4%
Flæðissvið samtals¹⁾	4.562	168,1	9.467	8.346	13,4%	409	378	8,2%	33,5	33,5	0,0%

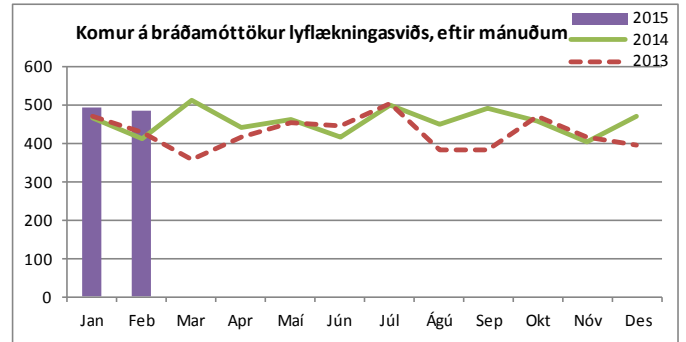
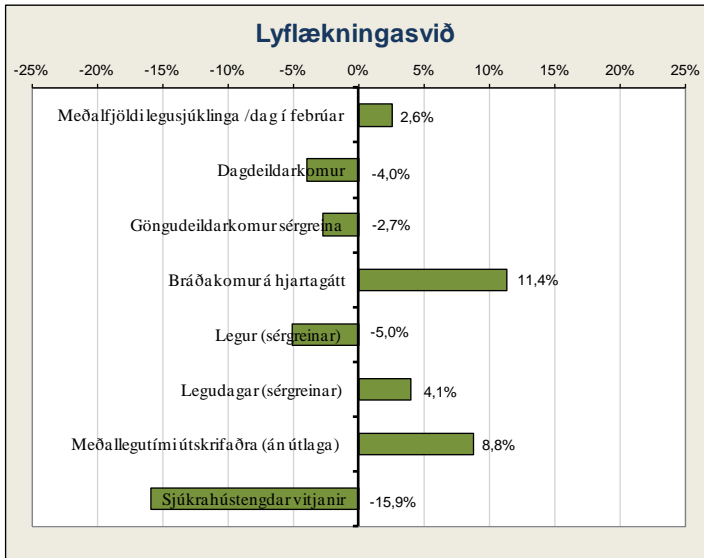
1) Hér er fyrir bæði árin birtur raun meðallegutími þeirra sjúklinga sem hafa útskrifast frá áramótum, talið frá innskriftardegi til útskriftardags, en með tilkomu vörðhúss gagna eru þessi gögn nú aðgengileg. Hér eru samtölur fyrir meðallegutíma sviðanna birtar án útlaga (m.v. 6 mán.), en meðallegutími einstakra sérgreina birtur með útlögum. Bandstrik merkir að ekki var um neina útskrift að ræða á tímabilinu og því ekki birt tala.

Dvalir e. legudeildum¹⁾

	Febrúar 2015				
	Meðalfjöldi sjúkl./sólarhring	Meðalfjöldi opinna rúma/mán.	Rúma- nýting	Dvalardagar (yfir nótt)	Meðal- dvalartími útskrifaðra sjúklinga í janúar
Endurhæfingardeild (R2)	23,8	24	99%	665	34,0
Bráðaöldrunarlækningadeild (B4)	21,6	21	103%	605	18,1
Öldrunardeild H (Vífilsstöðum)	47,1	42	112%	1.320	56,6
Öldrunarlækningadeild A (K1)	21,4	20	107%	598	40,7
Öldrunarlækningadeild B (K2)	20,7	20	103%	579	44,0
Öldrunarlækningadeild C (L4)	14,1	14	101%	396	25,1
Öldrunarlækningadeild F (L3), 5 daga deild	14,0	14	100%	393	7,6
Flæðissvið samtals	162,7	155	105%	4.556	-

1) Fjöldi dvalardaga eftir legudeildum getur verið nokkuð frábrugðinn tölum um legudaga eftir þjónustuflokkum (sérgreinum) sviða m.a. vegna þess að nokkrar deildir eru með innliggjandi sjúklinga frá þjónustuflokkí (sérgrein) sem tilheyra öðru sviði en legudeildin. Tölur um fjölda innskrifta, útskrifta og dvalardaga eftir deildum eru aðgengilegar stjórnendum í Gagnagátt LSH í skýrslunni „Legur og legudagar“ undir „dvalir“.

Lyflækningasvið



Bráðamóttökur

(Gögn úr klínisku vöruhúsi)

	Komur		Fjöldi koma jan.-febr.			Breyting milli ára	Meðalfjöldi á dag		Innlagnir í kjölfar komu			Hlutfall innlagna	
	Febr.2015	Febr.2014	2015	2014	Mismunur		2015	2014	2015	2014	Mismunur	2015	2014
Hjartagátt, bráðakomur	487	413	980	880	100	11,4%	27	24	212	206	6	21,6%	23,4%

Legur eftir þjónustuflokkum

(Gögn úr klínisku vöruhúsi)

	Febrúar 2015		Janúar - febrúar								
	Legudagar	Meðalfjöldi sjúkl./dag	Legudagar			Legur			Meðallegutími		
			2015	2014	Breyting milli ára	2015	2014	Breyting milli ára	2015	2014	Breyting milli ára
Almennar lyflækningar ²⁾	371	13,3	841	676	24,4%	214	200	7,0%	4,2	3,6	16,7%
Blóðlækningar	436	15,6	908	753	20,6%	102	84	21,4%	9,0	10,5	-14,3%
Efnaskipta- og innkirtlalækningar	319	11,4	712	901	-	61	97	-	13,6	10,5	29,5%
Gigtarlækningar	417	14,9	897	555	61,6%	82	66	24,2%	13,4	9,8	36,7%
Hjartalækningar	948	33,9	2.081	2.015	3,3%	330	363	-9,1%	7,0	6,3	11,1%
Húð- og kynsjúkdómalækningar	29	1,0	37	57	-35,1%	5	10	-50,0%	7,3	5,6	30,4%
Liknandi meðferð	390	13,9	795	760	4,6%	56	49	14,3%	16,6	18,1	-8,3%
Lungnalækningar	646	23,1	1.381	1.464	-5,7%	167	179	-6,7%	9,5	9,1	4,4%
Lyflækningar krabbameina	391	14,0	829	946	-12,4%	108	124	-12,9%	8,6	9,5	-9,5%
Meltingarlækningar	614	21,9	1.319	1.100	19,9%	176	143	23,1%	8,7	9,1	-4,4%
Nýrnalækningar ²⁾	4	0,1	8	226	-96,5%	2	35	-94,3%	4,0	8,5	-52,9%
Smitsjúkdómar	333	11,9	750	732	2,5%	67	84	-20,2%	13,0	11,0	18,2%
Taugalækningar	630	22,5	1.324	1.233	7,4%	144	160	-10,0%	12,0	8,7	37,9%
Lyflækningasvið samtals¹⁾	5.528	197,4	11.882	11.418	4,1%	1.514	1.594	-5,0%	8,9	8,2	8,8%

1) Hér er fyrir bæði árin birtur raun meðallegutími þeirra sjúklinga sem hafa útskrifast frá áramótum, talið frá innskriftardegi til útskriftardags, en með tilkomu vöruhúss gagna eru þessi gögn nú aðgengileg. Hér eru samtölur fyrir meðallegutíma sviðanna birtar án útlaga (m.v. 6 mánn.), en meðallegutími einstakra sérgreina birtur með útlögum. Bandstrik merkir að ekki var um neina útskrift að ræða á tímabilinu og því ekki birt tala.

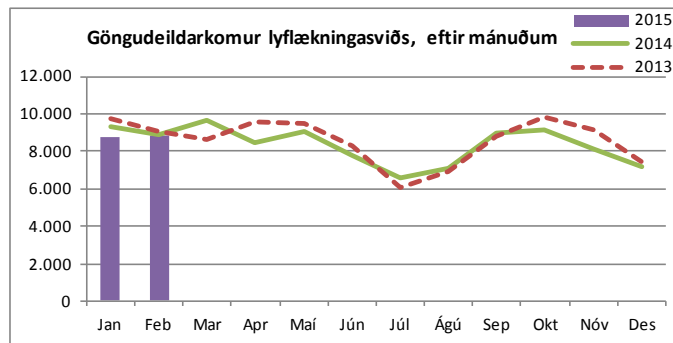
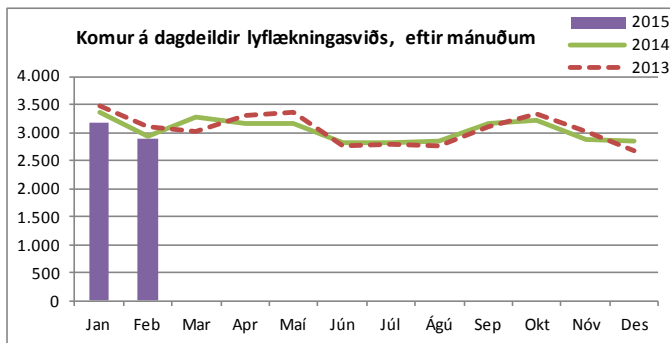
2) Almennar lyflækningar hafa tekið við mörgum stuttum legur frá öðrum sérgreinum. Það skýrir að einhverju leyti fækkun lega og legudaga á öðrum sérgreinum s.s. nýrnalækningum.

Dvalir e. legudeildum¹⁾

	Febrúar 2015				
	Meðalfjöldi sjúkl./sólarhring	Meðalfjöldi opinna rúma/mán.	Rúmanýting	Dvalardagar (yfir nótt)	Meðal-dvalartími útskrifaðra sjúklinga í janúar
Blóðlækningadeild	14,1	14	101%	395	8,3
Bráðalyflækningadeild (A2)	16,0	15	107%	449	4,3
Gigtar- og alm. lyflæknisdeild	14,8	13	114%	414	14,0
Hjartadeild E/G	32,6	32	102%	914	6,4
Krabbameinslækningadeild	13,6	14	97%	382	8,0
Liknardeild	11,8	12	99%	331	23,3
Liknardeild, 5 daga deild	2,1	3	69%	58	7,6
Lungnadeild (A6) ²⁾	19,7	20	98%	551	8,3
Meltingar- og nýrnadeild	19,5	19	103%	546	7,4
Smitsjúkdómadeild (A7)	21,6	22	98%	604	12,0
Taugalækningadeild	21,6	20	108%	606	12,2
Lyflækningasvið samtals	187,5	184	102%	5.250	-

1) Fjöldi dvalardaga eftir legudeildum getur verið nokkuð frábrugðinn tölum um legudaga eftir þjónustuflokkum (sérgreinum) sviða m.a. vegna þess að nokkrar deildir eru með innliggjandi sjúklinga frá þjónustuflokkum (sérgrein) sem tilheyri öðru sviði en legudeildin. Tölur um fjölda innskrifta, útskrifta og dvalardaga eftir deildum eru aðgengilegar stjórnendum í Gagnagátt LSH í skýrslunni „Legur og legudagar“ undir „dvalir“.

2) Svefnrannsóknir, næturmeðlingar á A-6 eru taldir í töflunni „Komur á dagdeildir og klínískar rannsóknardeildir“.



Komur á dagdeildir og klínískar rannsóknardeildir (innliggjandi sjúklingar meðtaldir)

	Febrúar 2015		Janúar - febrúar		
	Komur	Meðalfjöldi /virkan dag	2015	2014	Breyting milli ára
Dagdeild gigtar- og alm. lyflækninga (B7)	518	26	1.116	1.141	-2,2%
Nýrnalækningar (Skilun)	680	28	1.416	1.411	0,4%
Dagdeildarkomur á hjartagátt	147	7	302	250	20,8%
Hjarta- og æðapræðingarsstofa	214	11	422	353	19,5%
Svefnrannsóknir, næturmælingar á legud.(A6)	57	3	118	119	-0,8%
Dagdeild blóðlækninga (11C)	352	18	728	721	1,0%
Dagdeild krabbameinslækninga (11B)	530	27	1.100	1.342	-18,0%
Dagdeildarkomur, líknardeild	28	1	63	70	-10,0%
Meltingarlækningar (speglanir og komur á 13D)	739	37	750	857	-12,5%
Lyflækningasvið samtals	3.265	158	6.015	6.264	-4,0%

Komur á göngudeildir ¹⁾

(Gögn úr klínísku vörubúsi)

	Febrúar 2015		Janúar - febrúar		
	Komur	Meðalfjöldi /virkan dag	2015	2014	Breyting milli ára
Húðsjúkdómar (A1)	819	41	1.595	1.858	-14,2%
Kynsjúkdómar (A1)	700	35	1.404	1.505	-6,7%
Taugalækningar (A2)	414	21	775	787	-1,5%
Göngudeild lyflækninga Fv. (A3), þar af:	1.829	91	3.788	3.840	-1,4%
gigtarsjúkdómar (A3 og B7)	395	20	768	761	0,9%
gd. lungnalækninga	250	13	521	550	-5,3%
gd. langvinnra lungnasjúkdóma	43	2	124	96	29,2%
almennar lyflækningar	27	1	55	3	-
ofnæmissjúkdómar	440	22	889	889	0,0%
smitsjúkdómar	105	5	229	326	-29,8%
svefnrannsóknir	569	28	1.202	1.215	-1,1%
Taugarannsóknir (C2)	154	8	307	317	-3,2%
Hjartarannsókn (E1, 10E og 13F)	2.032	102	4.149	4.080	1,7%
Innkirtlasjúkdómar (G3 og 22B)	468	23	975	967	0,8%
Hjartagátt (10D), þar af:	402	20	837	620	35,0%
gd. hjartabilunar	146	7	323	227	42,3%
gd. Hjartagátt	146	7	299	251	19,1%
innskriftir	110	6	215	142	51,4%
Meltingarsjúkdómar (10E)	143	7	279	329	-15,2%
Nýrnalækningar (10E), þar af:	155	8	333	343	-2,9%
vegna nýraigræðslu	22	1	40	44	-9,1%
Geislameðferð	984	49	1.673	1.941	-13,8%
Blóðlækningar	159	8	321	277	15,9%
Krabbameinslækningar	431	22	872	934	-6,6%
Líknardeild, göngudeildarkomur *	8	0,4	15	10	-
Lyflækningasvið samtals	8.698	435	17.323	17.808	-2,7%

1) Hér eru einungis taldir göngudeildarkomur, ekki þjónusta við innliggjandi sjúklinga eða sjúklinga á dagdeildum. Símtöl undanskilin.

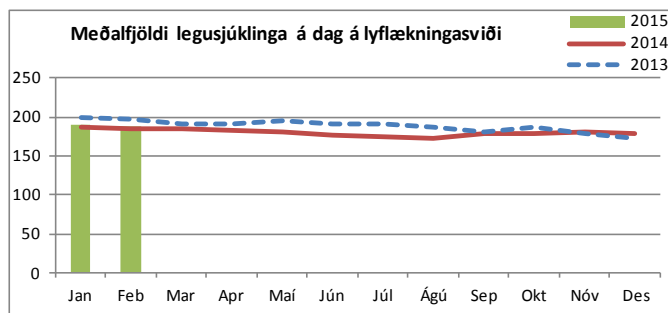
*Auk 8 koma á göngudeild krabbameina.

Aðgerðir í hjartapræðingu og eftirlit

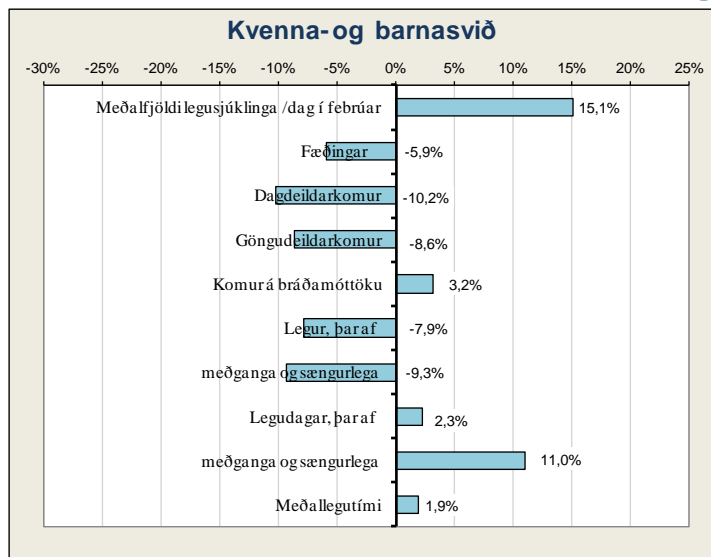
	Fjöldi	Janúar - febrúar		
		Febr.2015	2015	2014
Hjartapræðingar, þar af:	160	330	269	22,7%
kransæðavíkanir	56	110	118	-6,8%
Hlutfall vikkana af öllum þræðingum	35%	33%	44%	-24,0%
Gangráðsigræðslur og -skiptingar	34	57	56	1,8%
Gangráðs- og bjargráðæftirlit	348	684	716	-4,5%
Brennsluáðgerðir (Ablationir)	12	23	23	0,0%
Aortalokuaðgerðir	0	1	0	-
Lokanir á opnum milli forhöfða hjarta (Asd)	1	3	-	-
Bjargráðsigræðslur	6	11	8	37,5%

Heimavítjanir

	Febrúar 2015		Janúar - febrúar		
	Vítjanir	Meðalfjöldi /dag	2015	2014	Breyting milli ára
Heimhlyning	322	16	673	827	-18,6%
Vítjanir til langveikra lungnasjúklinga	71	4	149	157	-5,1%
Vítjanir v. svefnrannsóknna	2	0,1	14	10	40,0%
Lyflækningasvið samtals	395	20	836	994	-15,9%



Kvenna- og barnasvið



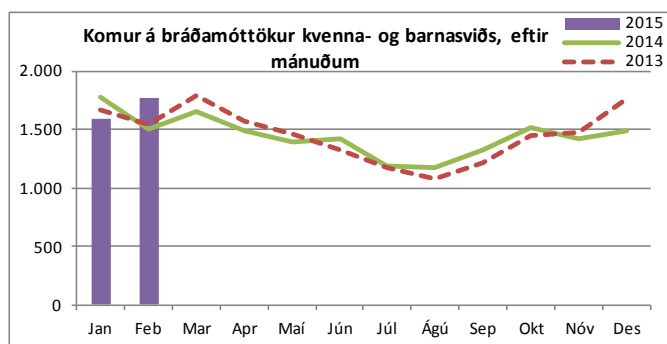
Fæðingar

	Janúar - febrúar			
	Febr.2015	2015	2014	Breyting milli ára
Fædd börn	223	476	504	-5,6%
Fæðingar, þar af	219	465	494	-5,9%
keisaraskurðir	41	83	85	-2,4%
tvíburafæðingar	4	11	10	10,0%
þríburafæðingar	0	0	0	-
Hlutfall fjölburafæðinga	1,8%	2,4%	2,0%	-
Hlutfall keisaraskurða	18,7%	17,8%	17,2%	-

Bráðamóttökur

	Komur		Fjöldi koma jan.-febr.			Breyting milli ára	Meðalfjöldi á dag		Innlagnir í kjölfar komu			Hlutfall innlagna	
	Febr.2015	Febr.2014	2015	2014	Mismunur		2015	2014	2015	2014	Mismunur	2015	2014
Bráðamóttaka barna	1.496	1.223	2.821	2.652	169	6,4%	48	45	172	182	-10	6,1%	6,9%
Bráðakomur á kvennadeildir	282	276	556	620	-64	-10,3%	9	11	87	104	-17	15,6%	16,8%
v. kvenlækninga	58	75	114	148	-34	-23,0%	2	3	21	31	-10	18,4%	20,9%
v. meðgöngu og fæðinga, þar af	224	201	442	472	-30	-6,4%	7	8	66	73	-7	14,9%	15,5%
á deild 22A	101	92	197	198	-1	-0,5%	3	3	17	33	-16	8,6%	16,7%
á deild 23B	123	75	245	193	52	26,9%	4	3	49	25	24	20,0%	13,0%
Hreiður 23B	0	34	0	81	-81	-100,0%	0	0	0	15	-15	-	18,5%

(Gögn úr klínisku vöruhúsi)

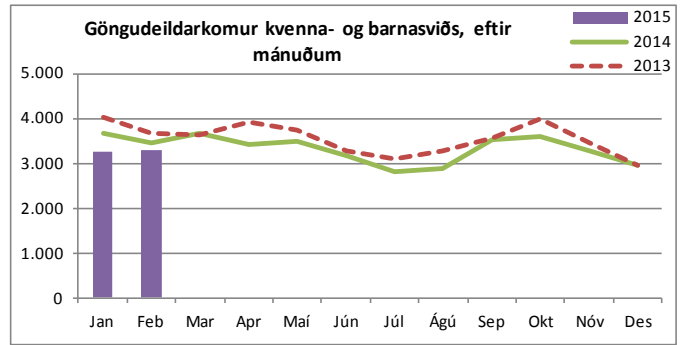
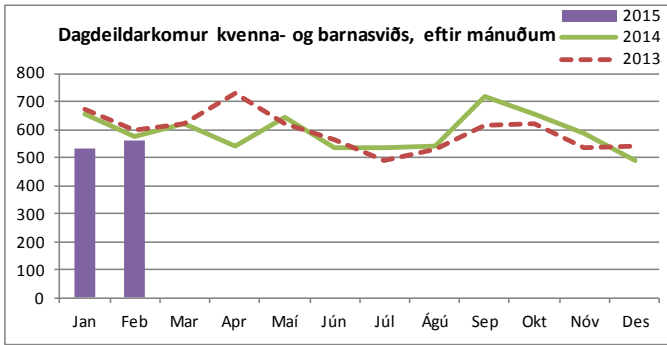


Legur eftir þjónustuflokkum

	Febrúar 2015		Janúar - febrúar								
	Legudagar	Meðalfjöldi sjúkl./dag	Legudagar			Legur			Meðallegutími		
			2015	2014	Breyting milli ára	2015	2014	Breyting milli ára	2015	2014	Breyting milli ára
Almennar barnalækningar	317	11,3	670	734	-8,7%	186	187	-0,5%	3,7	4,1	-9,8%
Barna- og unglingageðlækningar	349	12,5	752	766	-1,8%	65	53	22,6%	16,1	21,3	-24,4%
Barnaskurðlækningar	183	6,5	254	378	-32,8%	105	122	-13,9%	2,1	3,0	-30,0%
Hvildarinnlagnir - börn	138	4,9	282	315	-10,5%	67	82	-18,3%	4,3	4,1	4,9%
Nýburalækningar	560	20,0	1.023	708	44,5%	73	67	9,0%	11,4	10,9	4,6%
Kvenlækningar	198	7,1	403	511	-21,1%	139	169	-17,8%	2,7	3,3	-18,2%
Meðganga og sængurlega	664	23,7	1.356	1.222	11,0%	577	636	-9,3%	2,2	1,9	15,8%
Kvenna- og barnasvið samtals¹⁾	2.409	86,0	4.740	4.634	2,3%	1.212	1.316	-7,9%	3,7	3,6	1,9%

(Gögn úr klínisku vöruhúsi)

1) Hér er fyrir bæði árin birtur raun meðallegutími þeirra sjúklinga sem hafa útskrifast frá áramótum, talið frá innskriftardegi til útskriftardags, en með tilkomu vöruhúss gagna eru þessi gögn nú aðgengileg. Hér eru samtölur fyrir meðallegutíma sviðanna birtar án útlaga (m.v. 6 mán.), en meðallegutími einstakra sérgreina birtur með útlögum. Bandstrik merkir að ekki var um neina útskrift að ræða á tímabilinu og því ekki birt tala.



Komur á dagdeildir og klínískar rannsóknardeildir (innliggjandi sjúklingar meðtaldir)

	Febrúar 2015		Janúar - febrúar		
	Komur	Meðalfjöldi /virkan dag	2015	2014	Breyting milli ára
Dagdeild barna	149	7	277	281	-1,4%
Dagdeild mæðravendur (22B)	184	9	355	362	-1,9%
Dagdeildarkomur á 22A	3	0,2	7	4	75,0%
Dagdeildarkomur kvenlækninga (21A)	153	8	295	362	-18,5%
Dagdeildarkomur á vökudeild	23	1	69	130	-46,9%
Rjúður, dagdeild	50	3	86	74	-
Kvenna- og barnasvið samtals	562	28	1.089	1.213	-10,2%

Komur á göngudeildir ¹⁾

(Gögn úr klínísku vörðhúsi)

	Febrúar 2015		Janúar - febrúar		
	Komur	Meðalfjöldi /virkan dag	2015	2014	Breyting milli ára
Göngudeild Barnspítala	972	49	1.976	1.985	-0,5%
Barna- og unglíngageðdeild, án vitjana	516	26	983	1.217	-19,2%
Kvenlækningar, innskriftir	37	2	60	93	-35,5%
Göngudeild kvenlækninga	425	21	847	1.058	-19,9%
Fósturgreiningardeild	853	43	1.740	1.772	-1,8%
Mæðravend	440	22	863	956	-9,7%
Kvenna- og barnasvið samtals	3.243	162	6.469	7.081	-8,6%

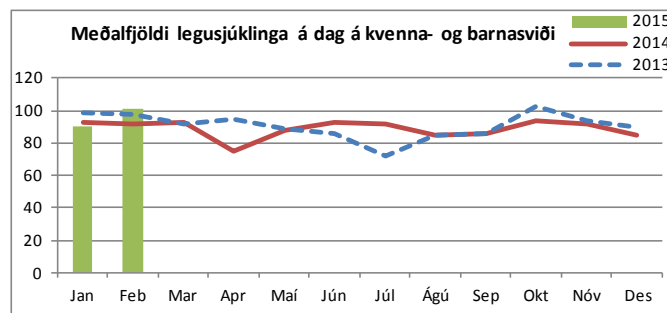
1) Hér eru einungis taldar göngudeildarkomur, ekki þjónusta við innliggjandi sjúklinga eða sjúklinga á dagdeildum. Símtöl undanskilin.

Dvalir e. legudeildum ¹⁾

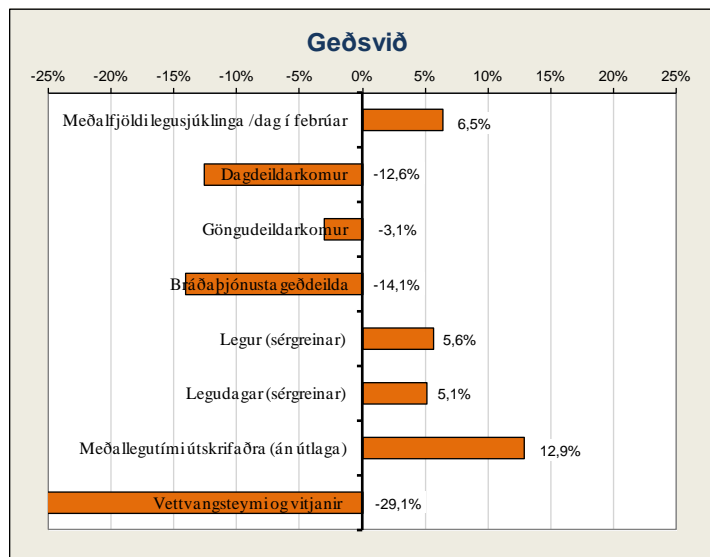
	Febrúar 2015				Meðaldvalartím i útskrifaðra sjúklinga í janúar
	Meðalfjöldi sjúkl./sólárhring	Meðalfjöldi opinna rúma/mán.	Rúmanýting	Dvalardagar (yfir nótt)	
Barna- og unglíngageðdeild BUGL, 5 daga deild	17,5	17	103%	349	12,6
Barnadeild	15,6	21	74%	437	3,0
Fæðingavakt	5,6	9	63%	158	0,5
Kvenlækningadeild	11,6	12	97%	325	2,1
Meðgöngu- og sængurlegudeild	18,7	24	78%	523	1,8
Rjúður	4,9	8	62%	138	4,7
Vökudeild	19,5	22	89%	547	11,8
Kvenna- og barnasvið samtals²⁾	93,5	113	83%	2.477	-

1) Fjöldi dvalardaga eftir legudeildum getur verið nokkuð frábrugðinn tölum um legudaga eftir þjónustuflokkum (sérgreinum) sviða m.a. vegna þess að nokkrar deildir eru með innliggjandi sjúklinga frá þjónustuflokki (sérgrein) sem tilheyrir öðru sviði en legudeildin. Tölur um fjölda innskrifta, útskrifta og dvalardaga eftir deildum eru aðgengilegar stjórnendum í Gagnagátt LSH í skýrslunni „Legur og legudagar“ undir „dvalir“.

2) Rúmanýting alls er reiknuð án fæðingardeilda og vökudeilda.

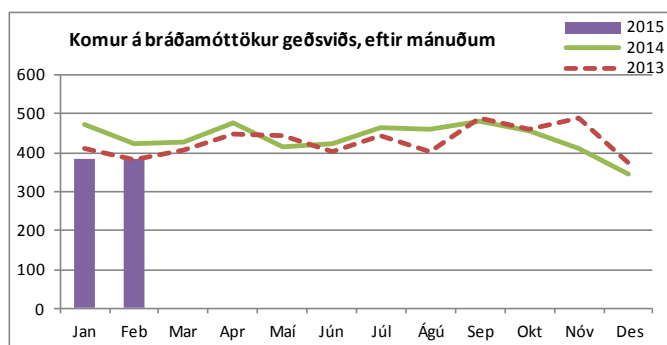


Geðsvið



Heimavitjanir

	Febrúar 2015		Janúar - febrúar		Breyting milli ára
	Vitjanir	Meðalfjöldi /dag	2015	2014	
Samfélagsþjónusta geðsviðs	148	7,4	298	365	-18,4%
Vitjanir frá göngudeild á Kleppi	27	1,4	57	136	-58,1%
Geðsvið samtals	175	9	355	501	-29,1%



Bráðamóttökur

	Komur		Fjöldi koma jan.-febr.			Breyting milli ára	Meðalfjöldi á dag		Innlagnir í kjölfar komu			Hlutfall innlagna	
	Febr.2015	Febr.2014	2015	2014	Mismunur		2015	2014	2015	2014	Mismunur	2015	2014
	Bráðapjónusta geðdeilda	383	384	766	892		-126	-14,1%	13	15	168	153	15

(Gögn úr klínisku vörðhúsi)

Legur eftir þjónustuflokkum

	Febrúar 2015		Janúar - febrúar								
	Legudagar	Meðalfjöldi sjúkl./dag	Legudagar			Legur			Meðallegutími		
			2015	2014	Breyting milli ára	2015	2014	Breyting milli ára	2015	2014	Breyting milli ára
Almennar geðlækningar (og fíknimeðferð)	1.599	57,1	3.348	3.153	6,2%	370	350	5,7%	10,6	9,0	17,7%
Geðlækningar, endurhæfing	931	33,3	1.984	1.919	3,4%	65	61	6,6%	91,0	60,2	51,2%
Réttargeðlækningar	325	11,6	698	663	5,3%	14	14	0,0%	-	-	-
Geðsvið samtals¹⁾	2.855	102,0	6.030	5.735	5,1%	449	425	5,6%	14,5	12,8	12,9%

(Gögn úr klínisku vörðhúsi)

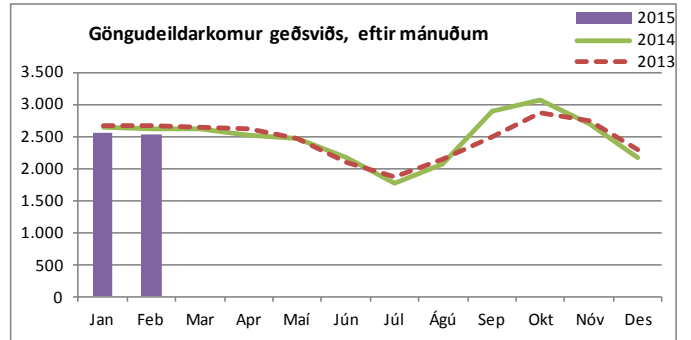
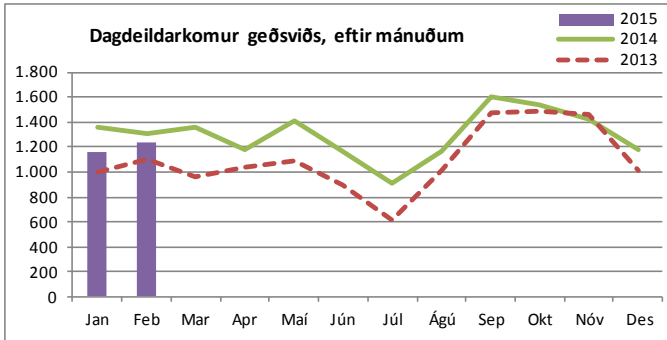
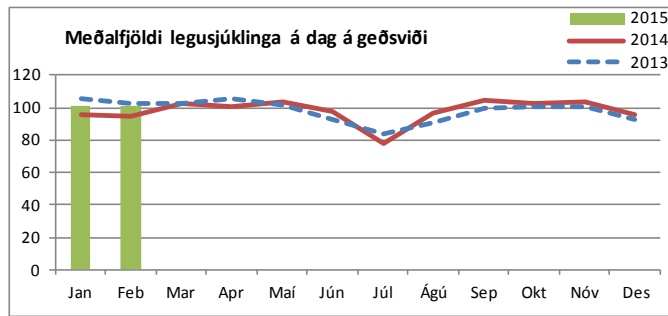
1) Hér er fyrir bæði árin birtur raun meðallegutími þeirra sjúklinga sem hafa útskrifast frá áramótum, talið frá innskriftardegi til útskriftardags, en með tilkomu vörðhúss gagna eru þessi gögn nú aðgengileg. Hér eru samtölur fyrir meðallegutíma sviðanna birtar án útlaga (m.v. 6 mán.), en meðallegutími einstakra sérgreina birtur með útlögum. Bandstrik merkir að ekki var um neina útskrift að ræða á tímabilinu og því ekki birt tala.

Dvalir e. legudeildum¹⁾

	Febrúar 2015				
	Meðalfjöldi sjúkl./sólárhring	Meðalfjöldi opinna rúma/mán.	Rúmanýting	Dvalardagar (yfir nótt)	Meðaldvalartími útskrifaðra sjúklinga í janúar
Endurhæfingargeðdeild	10,7	12	89%	299	56,5
Endurhæfingargeðdeild, 5-daga deild	6,9	8	87%	194	16,1
Móttökugeðdeild 32A	17,3	18	96%	485	7,7
Bráðageðdeild 32C	7,9	10	79%	222	8,5
Bráðageðdeild 32CB, bráðaherbergi	0,6	2	-	17	0,7
Laugarásinn meðferðargeðdeild (Endurhæfing LR)	7,0	7	100%	152	-
Móttökugeðdeild 33C	15,9	16	100%	446	9,4
Móttökugeðdeild fíknimeðferðar (33A)	14,3	15	95%	401	11,9
Réttargeðdeild	4,0	9	45%	113	-
Sérhæfð endurhæfingargeðdeild	10,2	10	102%	286	30,2
Öryggisgeðdeild	7,6	8	95%	212	-
Geðsvið samtals²⁾	102,5	115	93%	2.827	-

1) Fjöldi dvalardaga eftir legudeildum getur verið nokkuð frábrugðinn tölum um legudaga eftir þjónustuflokkum (sérgreinum) sviða m.a. vegna þess að nokkrar deildir eru með innliggjandi sjúklinga frá þjónustuflokk (sérgrein) sem tilheyra öðru sviði en legudeildin. Tölur um fjölda innskrifta, útskrifta og dvalardaga eftir deildum eru aðgengilegar stjórnendum í Gagnagátt LSH í skýrslunni „Legur og legudagar“ undir „dvalir“.

2) Rúmanýting alls er reiknuð án réttargeðdeilda.



Komur á dagdeildir og klínískar rannsóknardeildir (innliggjandi sjúklingar meðtaldir)

	Febrúar 2015		Janúar - febrúar		Breyting milli ára
	Komur	Meðalfjöldi /virkan dag	2015	2014	
Dagdeild fíknimeðferðar	247	12	354	465	-23,9%
Dagdeild átröskunar	94	5	182	252	-27,8%
Dagdeild Hvítabandi (m. lífsfærni)	187	9	411	640	-35,8%
Dagd. komur á legudeildir geðsviðs	21	1,1	44	88	-50,0%
Laugarásinn meðferðargeðdeild (LR)	613	31	1.338	1.220	9,7%
Geðsvið samtals	1.162	58	2.329	2.665	-12,6%

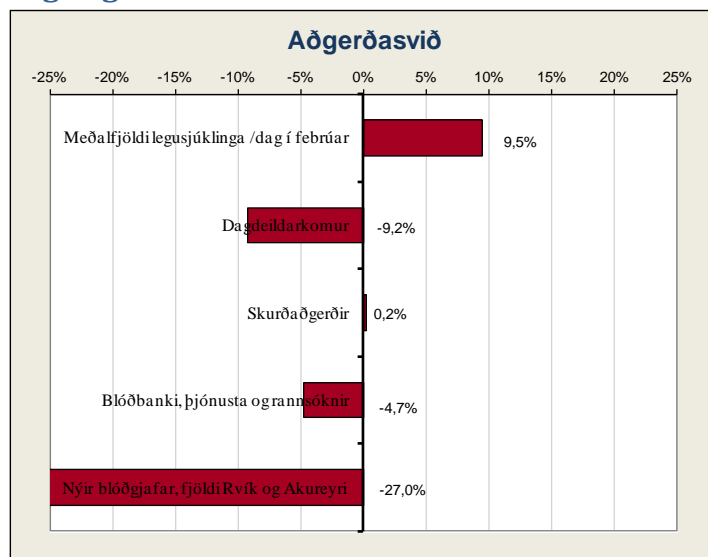
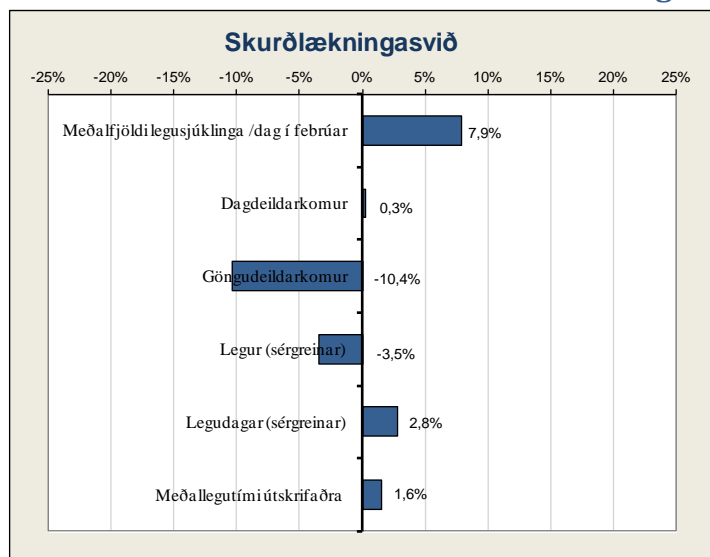
Komur á göngudeildir ¹⁾

(Gögn úr klínísku vöruhúsi)

	Febrúar 2015		Janúar - febrúar		Breyting milli ára
	Komur	Meðalfjöldi /virkan dag	2015	2014	
Félagsráðgjöf, utan geðsviðs	149	7	330	386	-14,5%
Göngudeild fíknimeðferðar	568	28	1.120	1.272	-11,9%
Göngudeild geðsviðs 31E (m. Hvítabandi)	902	45	1.738	1.705	1,9%
Göngudeild átröskunar	130	7	208	210	-1,0%
Göngudeild Kleppi án vitjana	520	26	1.114	1.134	-1,8%
GD FMB teymis	120	6	250	155	-
Sálgæsla presta og djákna	86	4	159	168	-5,4%
Sálfræðipjónusta, utan geðsviðs	52	3	115	211	-45,5%
Göngudeild samfélagsgeðteymi	80	4	178	136	30,9%
Geðsvið samtals	2.607	126	5.212	5.377	-3,1%

1) Hér eru einungis taldar göngudeildarkomur, ekki þjónusta við innliggjandi sjúklinga eða sjúklinga á dagdeildum. Símtöl undanskilin.

Skurðlækningasvið og aðgerðasvið



Legur eftir þjónustuflokkum

(Gögn úr klínisku vöruhúsi)

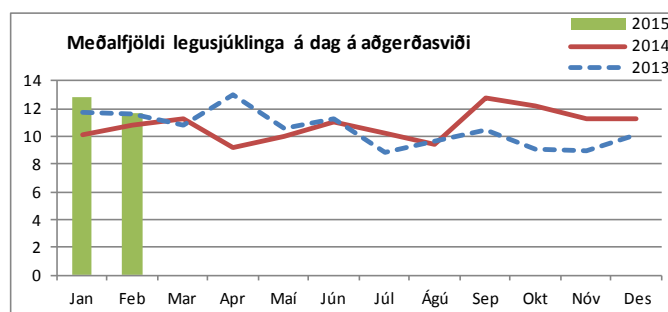
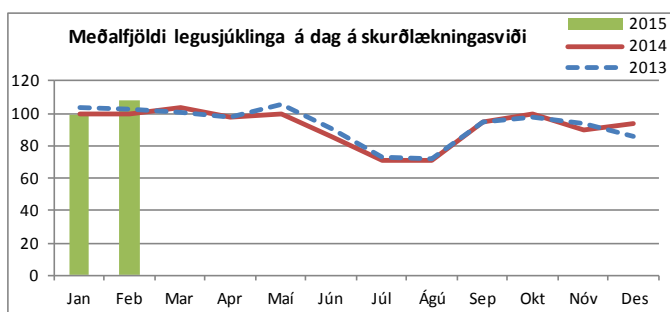
	Febrúar 2015		Janúar - febrúar								
	Legu- dagar	Meðalfjöldi sjúkl./dag	Legudagar			Legur			Meðallegutími		
			2015	2014	Breyting milli ára	2015	2014	Breyting milli ára	2015	2014	Breyting milli ára
Almennar skurðlækningar	891	31,8	1.794	1.913	-6,2%	398	402	-1,0%	4,4	5,0	-12,0%
Augnælækningar	52	1,9	103	40	157,5%	27	24	12,5%	3,5	1,7	105,9%
Bæklunarskurðlækningar	965	34,5	1.912	1.786	7,1%	345	375	-8,0%	5,5	5,2	5,8%
Háls-, nef- og eyrnalækningar	73	2,6	151	232	-34,9%	75	91	-17,6%	2,2	3,4	-35,3%
Heila- og taugaskurðlækningar	195	7,0	413	459	-10,0%	84	89	-5,6%	5,1	5,3	-3,8%
Hjarta- og lungnaskurðlækningar	444	15,9	902	783	15,2%	102	86	18,6%	9,8	8,7	12,6%
Lýtalækningar	154	5,5	283	269	5,2%	42	36	16,7%	10,5	11,3	-7,1%
Þvagfæraskurðlækningar	177	6,3	334	289	15,6%	105	115	-8,7%	2,9	2,5	16,0%
Æðaskurðlækningar	193	6,9	356	307	16,0%	46	50	-8,0%	7,3	6,0	21,7%
Skurðlækningasvið samtals¹⁾	3.144	112,3	6.248	6.078	2,8%	1.224	1.268	-3,5%	5,2	5,1	1,6%

1) Hér er fyrir bæði árin birtur raun meðallegutími þeirra sjúklinga sem hafa útskrifast frá áramótum, talið frá innskriftardegi til útskriftardags, en með tilkomu vöruhúss gagna eru þessi gögn nú aðgengileg. Hér eru samtölur fyrir meðallegutíma sviðanna birtar án útlaga (m.v. 6 mán.), en meðallegutími einstakra sérgreina birtur með útlögum. Bandstrik merkir að ekki var um neina útskrift að ræða á tímabilinu og því ekki birt tala.

Dvalir e. legudeildum¹⁾

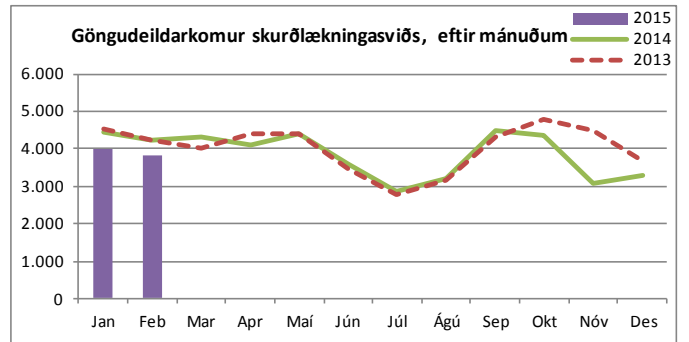
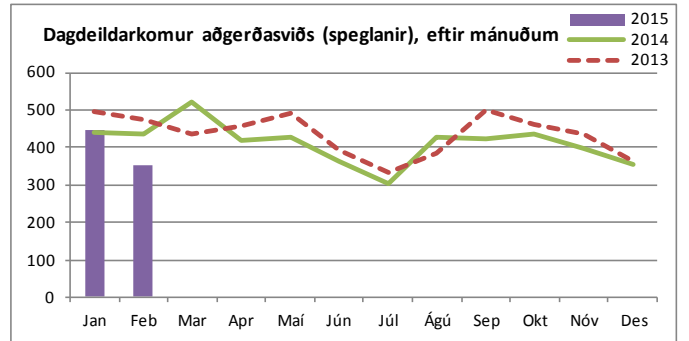
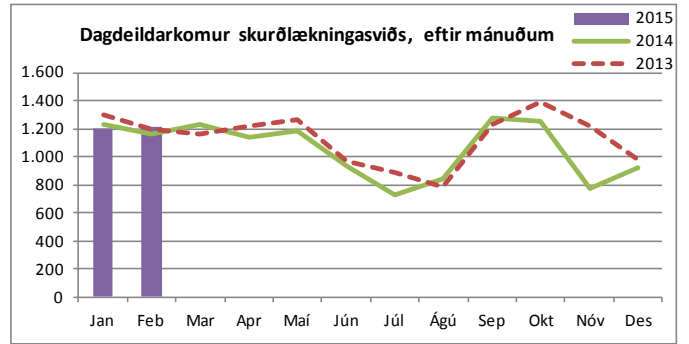
	Febrúar 2015				
	Meðalfjöldi sjúkl./sólárhring	Meðalfjöldi opinna rúma/mán.	Rúma- nýting	Dvalardagar (yfir nótt)	Meðal- dvalartími útskrifaðra sjúklinga í janúar
Bæklunarskurðeild (B5)	19,5	17	114%	545	4,7
Heila-, tauga- og bæklunarskurðeild (B6)	19,1	17	112%	535	5,6
Hjarta-, lungna- og augnskurðeild (12E)	17,9	16	112%	502	4,7
HNE-, lýta- og æðaskurðeild (A4)	16,7	17	98%	468	4,1
Skurðlækningadeild (12G)	17,2	18	96%	482	4,3
Skurðlækninga- og þvagfæraskurðeild (13G)	17,9	18	99%	500	3,0
Skurðlækningasvið samtals	108,3	103	105%	3.032	-
Gjörgæsludeild Fossvogi	5,8	7	83%	163	2,8
Gjörgæsludeild Hringbraut	5,9	7	84%	165	2,6
Aðgerðasvið samtals	11,7	14	84%	328	-

1) Fjöldi dvalardaga eftir legudeildum getur verið nokkuð frábrugðinn tölum um legudaga eftir þjónustuflokkum (sérgreinum) sviða m.a. vegna þess að nokkrar deildir eru með innliggjandi sjúklinga frá þjónustuflokki (sérgrein) sem tilheyrir öðru sviði en legudeildin. Tölur um fjölda innskrifta, útskrifta og dvalardaga eftir deildum eru aðgengilegar stjórnendum í Gagnagátt LSH í skýrslunni „Legur og legudagar“ undir „dvalir“.



Komur á dagdeildir og klínískar rannsóknardeildir (innliggjandi sjúklingar meðtaldir)

	Febrúar 2015		Janúar - febrúar		
	Komur	Meðalfjöldi /virkan dag	2015	2014	Breyting milli ára
Dagdeild augnlækninga	426	21	928	856	8,4%
Dagdeild skurðlækninga F, þar af:	405	20	775	815	-4,9%
bæklunarlækningar	156	8	300	366	-18,0%
háls-, nef- og eyrnalækningar	124	6	229	233	-1,7%
heila- og taugalækningar	65	3	120	104	15,4%
lýtalækningar	22	1	49	49	0,0%
æðaskurðlækningar	38	2	77	63	22,2%
Dagdeild skurðlækninga H, þar af:	413	21	700	725	-3,4%
undirbúningur fyrir aðgerð o.fl.	103	5	194	231	-16,0%
almennar skurðlækningar	136	7	247	232	6,5%
þvagfæraskurðlækningar	66	3	129	111	16,2%
meltingarlækningar	11	0,6	22	39	-43,6%
lyflækningar krabbameina	3	0	9	15	-40,0%
augnlækningar	25	1	43	47	-8,5%
nýrnalækningar	2	0,1	4	6	-33,3%
aðrar sérgreinar	67	3	52	44	18,2%
Skurðlækningavið samtals	1.244	62	2.403	2.396	0,3%
Speglanir Fossvogi	36	2	66	71	-7,0%
Speglanir Hringbraut	315	16	730	806	-9,4%
Aðgerðasvið samtals	351	18	796	877	-9,2%



Speglanir

	Fjöldi		Janúar - febrúar	
	Febr.2015	2015	2014	Breyting milli ára
Magaspeglun	133	303	344	-11,9%
Ristilspeglun löng	56	126	188	-33,0%
Ristilspeglun stutt	16	52	54	-3,7%
Gallvegsspeglun	15	41	55	-25,5%
Berkjuspeglun	39	68	59	15,3%
Ómun í speglun (EUS)	10	26	23	13,0%
Annað	82	180	154	16,9%
Alls	351	796	877	-9,2%

Komur á göngudeildir ¹⁾

(Gögn úr klínisku vörubúsi)

	Febrúar 2015		Janúar - febrúar		
	Komur	Meðalfjöldi /virkan dag	2015	2014	Breyting milli ára
Augnlækningar	481	24	1.013	1.291	-21,5%
Göngudeild skurðlækninga F (B3) alls, þar af	1.286	64	2.630	2.904	-9,4%
æðaskurðlækningar	31	2	50	55	-9,1%
háls-, nef- og eyrnalækningar	682	34	1.400	1.660	-15,7%
heila- og taugaskurðlækningar	81	4	213	295	-27,8%
hjúkrunarmóttaka	224	11	441	141	212,8%
innskriftamiðstöð	211	11	394	388	1,5%
lýtalækningar	57	3	132	365	-63,8%
Bæklunarlækningar (G3)	645	32	1.374	1.539	-10,7%
Göngudeild skurðlækninga H (10E) alls, þar af	748	37	1.434	1.611	-11,0%
hjarta- og lungnaskurðlækningar	46	2	90	68	32,4%
hjúkrunarmóttaka	282	14	520	619	-16,0%
innskriftamiðstöð	169	8	332	431	-23,0%
almennar skurðlækningar	208	10	399	418	-4,5%
deildarlækningar	26	1	49	51	-3,9%
skurðlækningar 12G	2	0	11	17	-35,3%
verkjamiðstöð	15	0,8	33	7	371,4%
Þvagfæraskurðlækningar (11A)	536	27	1.138	1.113	2,2%
Næringarstofa	40	0	79	102	-22,5%
Skurðlækningavið samtals	3.736	185	7.668	8.560	-10,4%

1) Hér eru einungis taldar göngudeildarkomur, ekki þjónusta við innliggjandi sjúklinga eða sjúklinga á dagdeildum. Símtöl undanskilin.

Blóðbanki – Reykjavík og Akureyri

(Gögn frá starfseiningu)

	Samtals jan. - febr.		Breyting milli ára
	2015	2014	
Blóðgjafar			
Safnaðar heilblóðseiningar.	1.743	1.868	-6,7%
Sértæk blóðsöfnun (blóðfl./plasma/rauðk)	135	170	-20,6%
Ný skráðir blóðgjafar	268	367	-27,0%
Fjöldi blóðsöfnunarferða	19	22	-13,6%
Blóðhlutar			
Heildarframleiðsla rauðkornaþykknis	1.770	1.885	-6,1%
Heildarframleiðsla blóðflögubþykknis	331	352	-6,0%
Heildarframleiðsla plasma	409	72	468,1%
Gefið rauðkornaþykknis	1.804	1.931	-6,6%
Gefið blóðflögubþykknis	308	299	3,0%
Gefið plasma	513	493	4,1%
Samtals	5.135	5.032	2,0%
Rannsóknir			
ABO RhD flokkanir	2.204	2.416	-8,8%
Samræmingapróf	1.853	1.843	0,5%
Samtals	4.057	4.259	-4,7%

Nýting skurðsérgræina á úthlutuðum dagvinnutíma ¹⁾

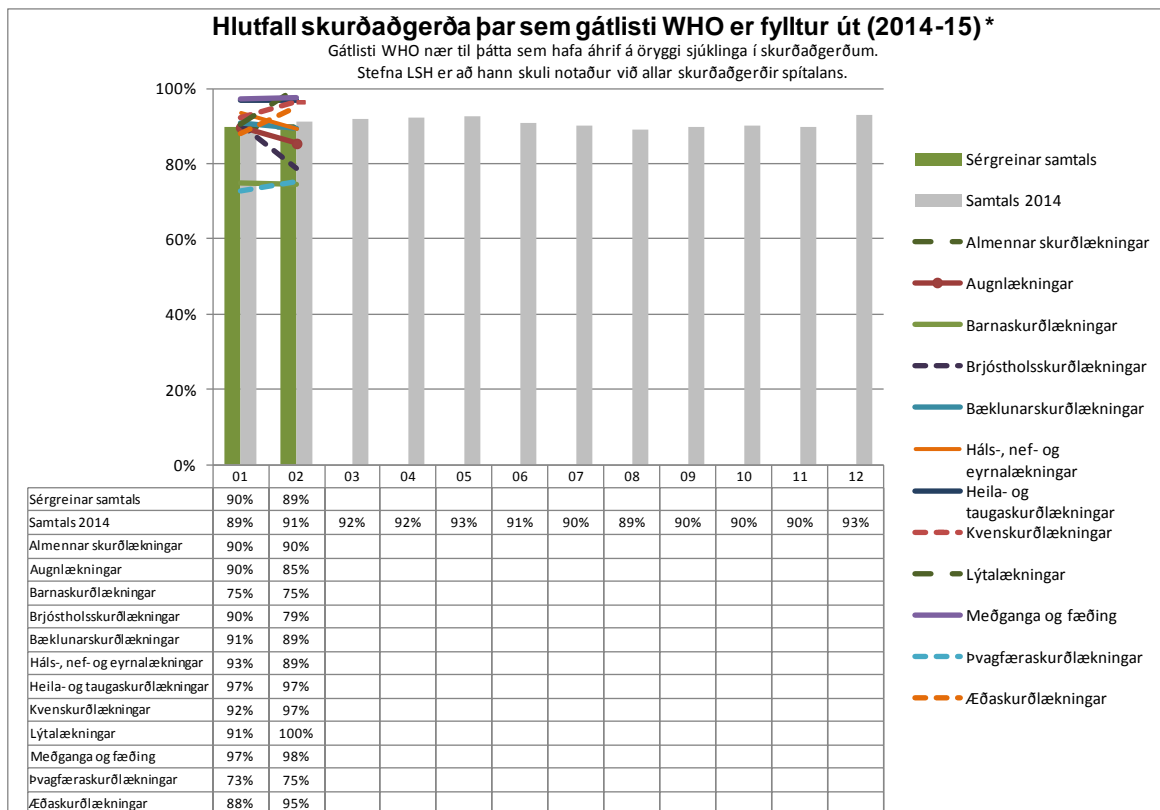
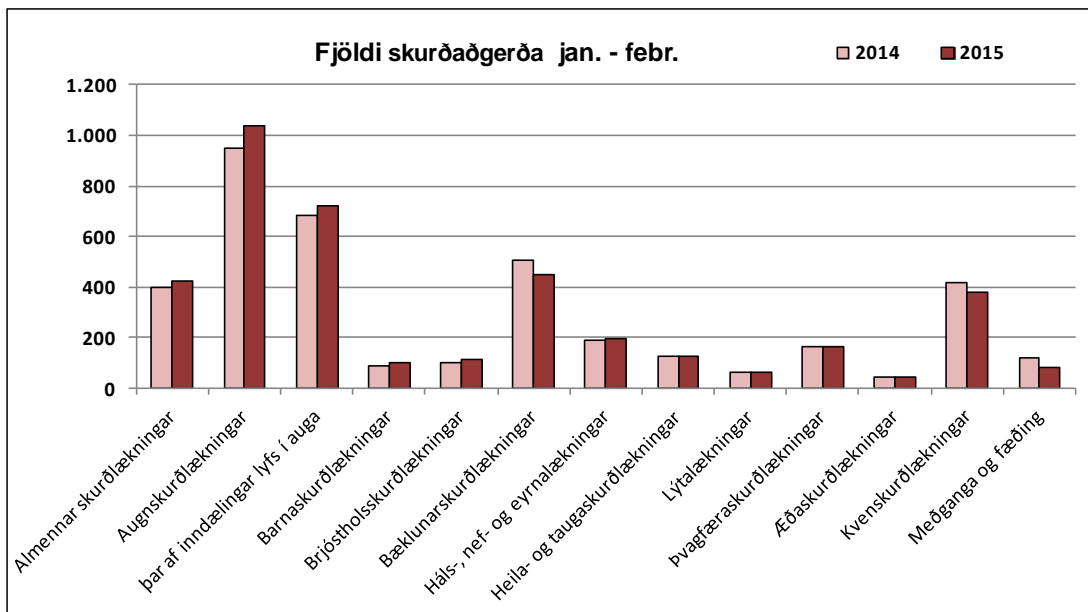
	Jan. - febr.			
	Fossvogur	Hringbraut	Eiríksgrata	Kvennadeild
Bæklunarskurðlækningar	91,8%			
Háls-, nef- og eyrnalækningar	87,0%			
Heila- og taugaskurðlækningar	83,1%			
Lýtalækningar	57,8%			
Æðaskurðlækningar	58,7%			
Almennar skurðlækningar		91,3%		
Augnlækningar		81,8%		
Barnaskurðlækningar		93,5%		
Brjóstholsskurðlækningar		82,5%		
Þvagfæraskurðlækningar		95,4%		
Augnlækningar			65,0%	
Almennar skurðlækningar				73,8%
Kvenskurðlækningar				80,3%
Meðganga og fæðing				54,8%
Meðalnýting sérgræina	75,7%	88,9%	65,0%	69,6%

1) Miðað er við samtals nýttan stofutíma ásamt millitíma til þrifa og undirbúnings fyrir næstu aðgerð. Nýting yfir 100% þýðir að sérgreinir nýtir meira en úthlutaðan tíma sinn.

Skurðaðgerðir, eftir aðgerðarflokkun

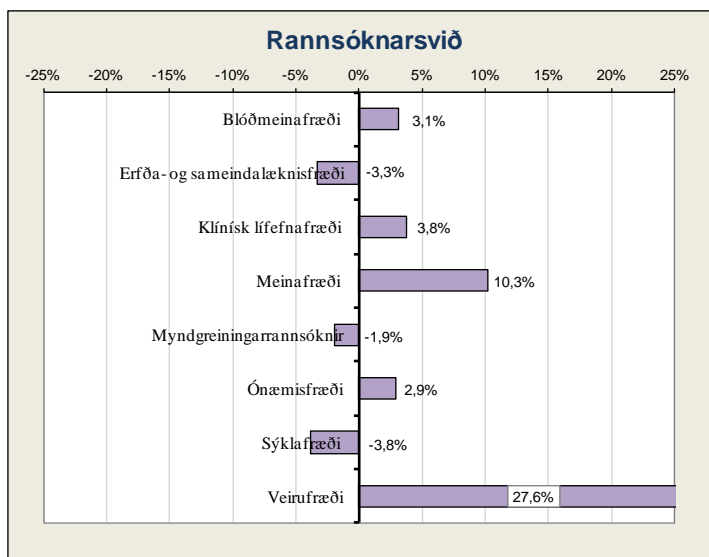
	Allar aðgerðir í jan. - febr.				þar af bráðaaðgerðir					þar af dagdeildaraðgerðir				
	Febr.	2015	2014	Breyting milli ára	2015	2014	Breyting milli ára	2015	2014	2015	2014	Breyting milli ára	2015	2014
Almennar skurðlækningar	227	421	398	5,8%	134	109	22,9%	31,8%	27,4%	149	134	11,2%	35,4%	33,7%
Augnækningar	486	1.039	946	9,8%	19	14	35,7%	1,8%	1,5%	1.012	925	9,4%	97,4%	97,8%
þar af lyfjainndælingar (án aðg.)	335	723	684	5,7%	-	-	-	-	-	723	684	5,7%	100,0%	100,0%
Barnaskurðlækningar	51	103	90	14,4%	45	36	25,0%	43,7%	40,0%	55	45	22,2%	53,4%	50,0%
Brjóstholsskurðlækningar	61	113	103	9,7%	42	38	10,5%	37,2%	36,9%	5	5	0,0%	4,4%	4,9%
Bæklunarskurðlækningar	226	446	509	-12,4%	210	219	-4,1%	47,1%	43,0%	148	193	-23,3%	33,2%	37,9%
Háls-, nef- og eyrnalækningar	102	193	192	0,5%	21	23	-8,7%	10,9%	12,0%	139	128	8,6%	72,0%	66,7%
Heila- og taugaskurðlækningar	63	128	125	2,4%	24	37	-35,1%	18,8%	29,6%	65	50	30,0%	50,8%	40,0%
Lýtalækningar	30	62	65	-4,6%	7	5	40,0%	11,3%	7,7%	24	31	-22,6%	38,7%	47,7%
Þvagfæraskurðlækningar	93	163	163	0,0%	19	13	46,2%	11,7%	8,0%	100	96	4,2%	61,3%	58,9%
Æðaskurðlækningar	21	46	45	2,2%	13	14	-7,1%	28,3%	31,1%	14	11	27,3%	30,4%	24,4%
Kvenskurðlækningar	200	380	415	-8,4%	115	82	40,2%	30,3%	19,8%	258	306	-15,7%	67,9%	73,7%
Meðganga og fæðing	43	81	117	-30,8%	48	80	-40,0%	59,3%	68,4%	0	2	-	0,0%	1,7%
Samtals¹⁾	1.603	3.175	3.168	0,2%	697	670	4,0%	22,0%	21,1%	1.969	1.926	2,2%	62,0%	60,8%

1) Inndælingar lyfs í auga á dagskurðdeild augnlækninga eru nú taldar með í heildarfjölda aðgerða, en voru áður taldar sér.



*Tölur hafa verið uppfærðar aftur í tímann, kemur einkum fram í augnlækningum

Rannsóknarsvið



Komur á göngudeildir ¹⁾

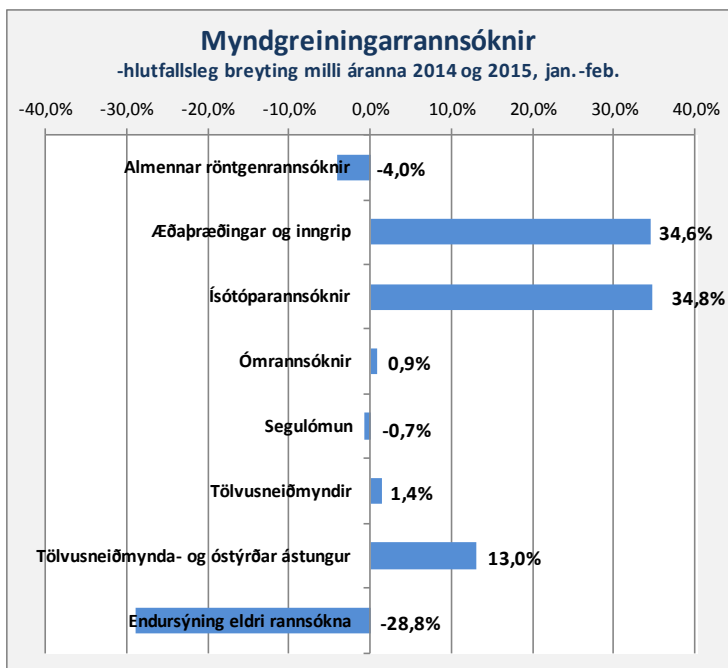
(Gögn úr klínisku vörubúsi)

	Febrúar 2015		Janúar - febrúar		
	Komur	Meðalfjöldi /virkan dag	2015	2014	Breyting milli ára
Erfða- og sameindalæknisfræði	58	3	165	118	39,8%
Rannsóknarsvið samtals	58	3	165	118	39,8%

1) Hér eru einungis taldar göngudeildarkomur, ekki þjónusta við innliggjandi sjúklinga eða sjúklinga á dagdeildum. Símtöl undanskilin.

	Fjöldi rannsókna		Breyting milli ára
	2015	2014	
Blóðmeinafræði	Samtals 56.083	54.372	3,1%
Erfða- og sameindalæknisfræði			
DNA-rannsóknir	270	270	0,0%
Erfðaráðgjöf	165	179	-7,8%
Litningarannsóknir	133	126	5,6%
Lífefnaerfðafræði	30	24	25,0%
Nýburaskimun	667	699	-4,6%
Fósturskimun	587	618	-5,0%
Samtals	1.852	1.916	-3,3%
Klínísk lífefnafræði	Samtals 212.374	204.586	3,8%
Meinafræði			
Fjöldi vefjasýna	2.358	2.179	8,2%
Almennar vefjasneiðar	9.615	9.937	-3,2%
Ýmsar sérítanir (IP/IF/HK ofl.)	4.725	3.007	57,1%
Flæðigreiningar	0	2	-
Frumlífræði rannsóknir	66	77	-14,3%
Faðernisgreiningar	9	9	0,0%
Sjúkrahússkrufningar	12	4	25,0%
Réttarkrufningar	25	29	-13,8%
Samtals	16.810	15.244	10,3%
Myndgreining			
Almennar röntgenrannsóknir	11.356	11.830	-4,0%
Æðapræðingar og inngrip	245	182	34,6%
Ísótóparannsóknir	279	207	34,8%
Ómrrannsóknir	1.393	1.380	0,9%
Segulómun	1.496	1.507	-0,7%
Tölvusneiðmyndir	4.939	4.871	1,4%
Tölvusneiðmynda- og óstýrðar ástungur	156	138	13,0%
Endursýning eldri rannsókna	358	503	-28,8%
Samtals	20.222	20.618	-1,9%
Ónæmisfræði			
Sjálfsfæræmisjúkdómar - Skimun	1.472	1.471	0,1%
Sjálfsfæræmisjúkdómar - Sértaekir	1.283	1.450	-11,5%
Magnakerfismælingar	702	648	8,3%
Vessabundið ónæmissvar	2.132	2.041	4,5%
Frumubundið ónæmissvar	124	133	-6,8%
Ofnæmispróf - Skimun	693	647	7,1%
Ofnæmispróf - Sértaeki	1.725	1.685	2,4%
Annað	426	239	-
Samtals	8.557	8.314	2,9%
Sýklafræði			
Þvagræktanir	4.361	4.368	-0,2%
Blóðræktanir	1.710	1.295	32,0%
Aðrar ræktanir	4.309	3.814	13,0%
Fjöldi næmisprófa	2.785	2.790	-0,2%
Klamydiu og lekanda PCR	5.712	5.890	-3,0%
Blóðvatnspróf	60	1.808	-96,7%
Sérrannsóknir	853	611	39,6%
Samtals	19.790	20.576	-3,8%
Veirufræði			
Innsend sýni	-	-	-
Alm.blóðvatnspróf	1.834	1.709	7,3%
Ræktanir	993	1.454	-31,7%
Kjarnasýrumögnun (PCR)	7.332	5.163	42,0%
Áhætturannsóknir	4.925	4.577	7,6%
Aðrar rannsóknir	1.385	-	-
Samtals	16.469	12.903	27,6%
Alls	352.157	338.529	4,0%

1) Þetta eru allar rannsóknir framkvæmdar á LSH, fyrir sjúklinga LSH og aðra landsmenn auk utanaðkomandi sjúklinga.



Fimm ára tölfræðilegt yfirlit / Five years key statistics / Statistisk oversigt

Fimm ára tölfræðilegt yfirlit ¹⁾

Five years statistical overview ¹⁾

Fem års statistisk oversigt ¹⁾

	Bráðabirgða- tölur 2014	2013	2012	2011	2010		
Þróun mannfjölda á höfuðborgarsvæðinu ²⁾						Population development in the capital area ²⁾	Udvikling af befolkningen i hovedstadsområdet ²⁾
Ibúafjöldi	208.752	205.675	203.594	202.341	200.907	Number of inhabitants	Befolkning
Fjöldunni breyting	1,50%	1,02%	0,62%	0,71%	-0,17%	Annual increase	Árlig vækst
Fjöldi einstaklinga 70 ára og eldri	18.021	17.556	17.082	16.770	16.638	Number of inhabitants age 70 years and older	Antal beboere 70 år og ældre
Hlutfall einstaklinga 70 ára og eldri	8,63%	8,54%	8,39%	8,29%	8,28%	Proportion of inhabitants age 70 years and older	Procent beboere 70 år og ældre
Fjöldi einstaklinga 80 ára og eldri	7.425	7.320	7.148	6.936	6.730	Number of inhabitants age 80 years and older	Antal beboere 80 år og ældre
Hlutfall einstaklinga 80 ára og eldri	3,56%	3,56%	3,51%	3,43%	3,35%	Proportion of inhabitants age 80 years and older	Procent beboere 80 år og ældre
Lykiltölur LSH ³⁾						Key operational statistics ³⁾	Nøgletal for hospitalet ³⁾
Rekstrarkostnaður (ISK) uppreiðn. á verðlag ársins 2013 ⁴⁾	-	43.587.729	41.733.847	41.623.229	41.689.085	Total operational costs (ISK) ⁴⁾	Samlede udgifter ⁴⁾
Launakostnaður	-	73%	73%	74%	73%	Salaries	Udgifter til personale
Lyfjakostnaður (ISK) ⁴⁾	-	1.588.152	1.458.537	1.455.873	1.533.230	Medication costs ⁴⁾	Udgifter til medicin ⁴⁾
Fjöldi einstaklinga sem leituðu til LSH	107.766	107.056	106.528	106.814	103.384	Number of individuals receiving hospital care	Antal personer som fik tjeneste fra hospitalet
Slysa- og bráðabjónusta - fjöldi koma	98.344	97.633	98.922	96.403	91.454	Emergency units, visits	Skadestue, antal besøg
Fjöldi koma á göngudeildir	227.333	236.833	235.403	238.203	236.339	Outpatient units, visits, thereof	Ambulante besøg, deraf
Fjöldi koma á dagdeildir ¹⁾	79.114	77.811	77.922	79.505	81.205	dayward units, visits ¹⁾	dagpatienter, antal besøg ¹⁾
Fjöldi legudaga ¹⁾	219.821	215.357	213.515	208.563	204.110	Patient days ¹⁾	Antal senge dage ¹⁾
Fjöldi lega/innlagna ¹⁾	26.270	26.753	27.317	27.534	27.728	Admissions ¹⁾	Antal indlæggelser ¹⁾
Meðallegutími (dagar)	8,2	8,6	7,8	7,6	7,4	Average length of stay, thereof	Gennemsnitlig liggetid, deraf
þar af legur < 6 mánuðir	7,5	7,3	7,2	7,0	6,7	stays < 6 months	liggetid < 6 måneder
Meðal DRG vgt legudeildasjúklinga	-	1,21	1,26	1,28	1,22	DRG casemix index, inpatients	Gennemsnitlig DRG-vægt af indlagte patienter
Fjöldi DRG einheda ⁵⁾	-	43.480	45.232	48.994	45.912	Total DRG units ⁵⁾	Samlede DRG enheder ⁵⁾
Fjöldi rúma í árslok	674	650	649	659	677	Hospital beds	Antal senge
Skurðaðgerðir ¹⁾	12.954	13.688	14.070	14.383	13.717	Surgical procedures, thereof	Kirurgiske behandlinger, deraf
þar af dagdeildaraðgerðir	6.242	6.628	6.602	6.378	6.036	same day surgery	dagskirurgi
Fæðingar	3.165	3.229	3.265	3.241	3.420	Number of births	Antal fødsler
Rannsóknir á rannsóknarsviði	1.964.669	1.921.338	1.832.182	1.822.438	1.737.843	Diagnostic services, thereof	Diagnostiske undersøgelser, deraf
þar af myndgreiningar	116.099	116.600	123.901	124.140	119.126	Diagnostic imaging	antal radiologiske undersøgelser
Greidd stöðugildi/ársverk, meðtalt á mánuði	3.752	3.667	3.643	3.641	3.648	Staffing, full time equivalents	Antal ansatte/ársverk
Fjöldi starfsmanna í upphafi árs (m. Rjóðri) ⁶⁾	4.875	4.764	4.670	4.585	4.774	Number of employees	Antal ansatte personer
Starfsmannavella (%)	10,4%	11,1%	11,1%	10,8%	11,3%	Staff turnover	Personale omsætning

1) Í sumum tilfellum eru tölur ekki sambærilegar milli ára vegna mikilla breytinga á starfsemi LSH á tímabilinu.

Figures may be affected by considerable operational changes in the period. I nogle tilfælde kan tallene ikke sammenlignes pga. ændringer af hospitalets drift i perioden.

2) Gögn frá Hagstofu Íslands. Data from Statistics Iceland. Data fra Islands Statistik.

3) Tölur úr ársskýrslum LSH. Data from hospital annual reports. Data fra hospitalets årsberetning.

4) Krönutölur í þúsundum, á verðlagi ársins 2013 (skv. vísitölum Hagstofu Íslands), án fjármagnsliða og viðhalds og stofnkostnaðar. Numbers in thousands (ISK), at fixed price level for the year 2013. Tal i tusind (ISK), ved fast pris for året 2013.

5) Tölur fyrir 2013 eru m.v. stöðuna í mars 2014. Einingar samkvæmt DRG vgtum hvers árs. Total DRG units based on each years DRG weights. Samlede DRG enheder baseres på årlige DRG vægte.

6) Talan fyrir árið 2013 hefur verið leiðrétt frá útgáfunni tölu 2014. The number for 2013 has been corrected from the number published in 2014. Tallet for 2013 er korrigeret fra tal udgivet i 2014

	2014	2013	2012	2011	2010	
Average exchange rate USD to ISK	-	122,23	125,05	116,07	122,04	Gennemsnitlig valutakurs USD til ISK
Average exchange rate EUR to ISK	-	162,38	160,73	161,42	161,89	Gennemsnitlig valutakurs EUR til ISK

Uppfært/Updated/Opdateret febrúar 2015