



STARFSEMISUPPLÝSINGAR LANDSPÍTALA

JÚLÍ 2016

Umhyggja – Fagmennska – Öryggi - Framþróun

eru gildi Landspítala

Hlutverk Landspítala

Landspítali er þjóðarsjúkrahús Íslendinga og háskólasjúkrahús. Þar er veitt fjölbreytt, almenn og sérhæfð heilbrigðisþjónusta.

Landspítali er miðstöð menntunar, þjálfunar og rannsókna á sviði heilbrigðisvísinda þar sem markvisst er unnið að nýsköpun á grundvelli þekkingar.

Klínísk starfsemi spítalans

skiptist í svið sem veita fjölbreytta þjónustu á göngudeildum, dagdeildum, legudeildum, rannsóknardeildum og öðrum starfseiningum.

Önnur starfsemi

sem einnig skiptist í svið og deildir felst meðal annars í kennslu, vísindastarfi, fjármálastjórnun, rekstri, starfsmannamálum og byggingar- og tæknimálum.

Framkvæmdastjórn

Páll Matthíasson forstjóri

Alma Möller framkvæmdastjóri aðgerðasviðs

Ásta Bjarnadóttir framkvæmdastjóri mannauðssviðs

Benedikt Olgeirsson framkvæmdastjóri þróunar

Guðlaug Raket Guðjónsdóttir framkvæmdastjóri flæðisviðs

Hlíf Steingrimsdóttir framkvæmdastjóri lyflækningasviðs

Ingólfur Þórisson framkvæmdastjóri rekstrarsviðs

Jón Hilmar Friðriksson framkvæmdastjóri kvenna- og barnasviðs og rannsóknasviðs

Lilja Stefánsdóttir framkvæmdastjóri skurðlækningasviðs

María Einisdóttir framkvæmdastjóri geðsviðs

María Heimisdóttir framkvæmdastjóri fjármálasviðs

Ólafur Baldursson framkvæmdastjóri lækninga

Sigríður Gunnarsdóttir framkvæmdastjóri hjúkrunar

Landspítali er með efnismikinn upplýsingavef á Netinu (www.landspitali.is)

Landspítali sími: 5431000

Upplýsingafulltrúi LSH sími: 5431106

ÚTGEFANDI: LANDSPÍTALI, FJÁRMÁLASVIÐ

Ritstjóri: Elísabet Guðmundsdóttir, netfang: elisabeg@landspitali.is

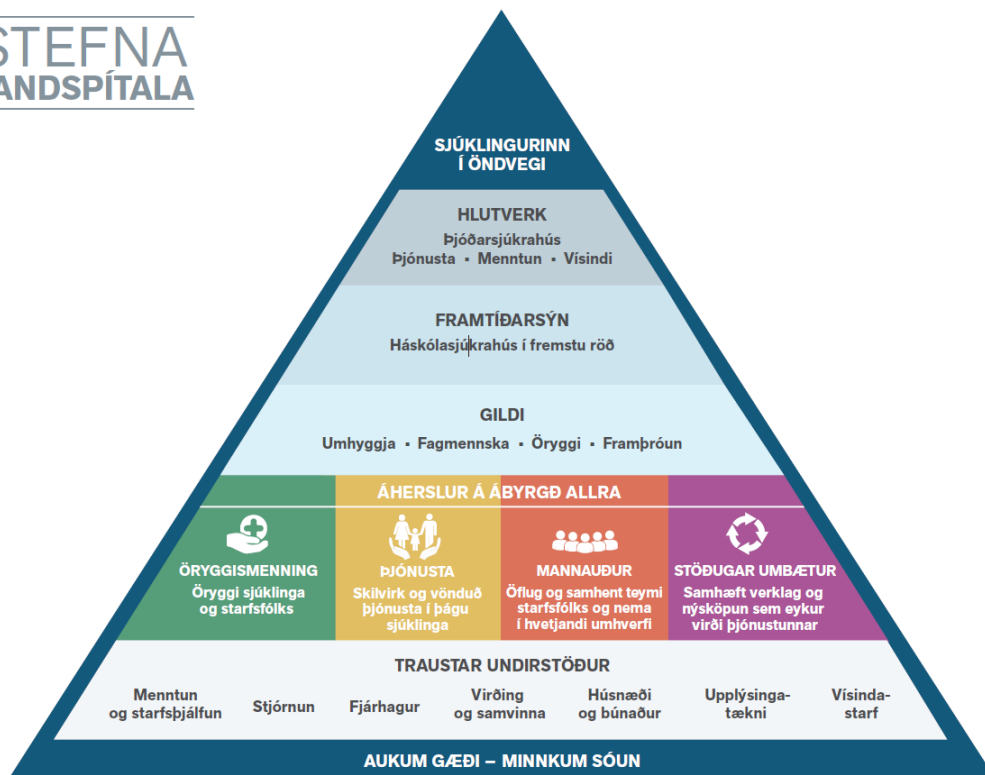
Ábyrgðarmaður: Helga Hrefna Bjarnadóttir, netfang: helgab@landspitali.is

Efnisyfirlit

Stefna og starfsáætlun 2016	4
Árangursvísar	5
Atvik sjúklinga og mönnun legudeilda miðað við hjúkrunarálag	7
Lykiltölur LSH	8
Starfsemistölur janúar - júlí, breytingar milli áranna 2015 og 2016	9
Nokkrar starfsemistölur niður á mánuði, frá árinu 2014 til 2016	10
Flæðisvið	11
Lyflækningasvið	13
Kvenna- og barnasvið	15
Geðsvið	17
Skurðlækningasvið og aðgerðasvið	19
Rannsóknarsvið	22
Fimm ára tölfræðilegt yfirlit / Five years key statistics / Statistisk oversigt	23

Stefna og starfsáætlun 2016

STEFNA LANDSPÍTALA



STARFSÁÆTLUN LANDSPÍTALA 2016

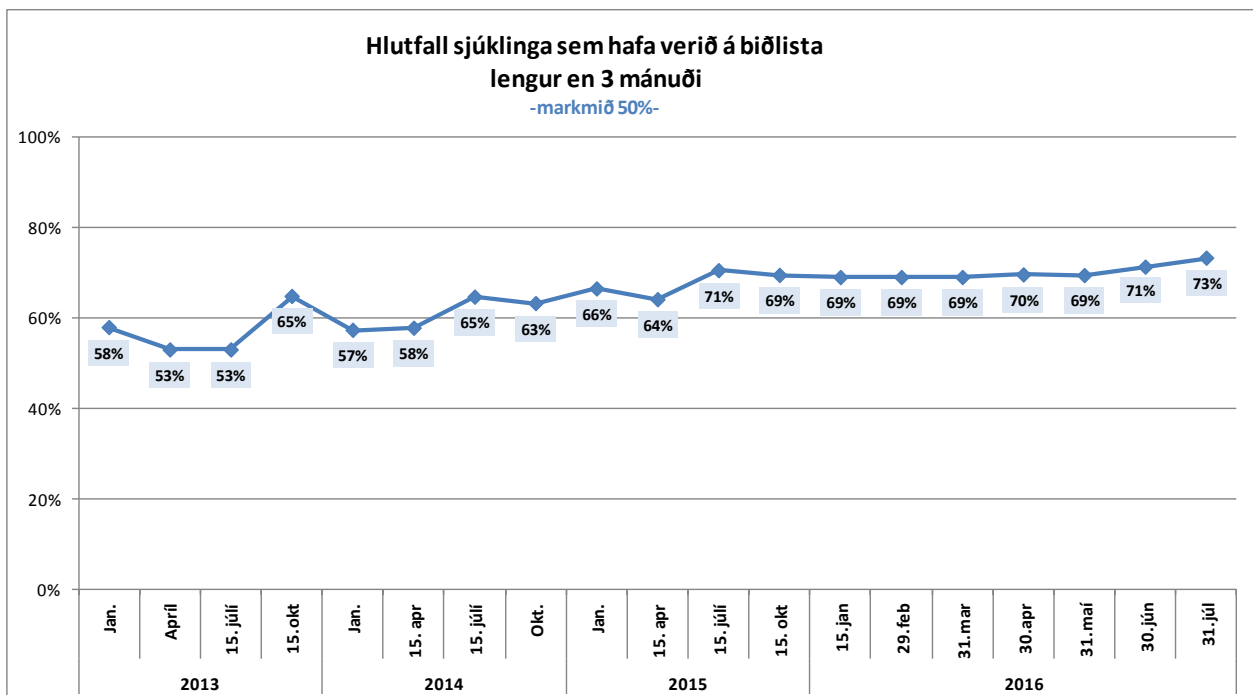
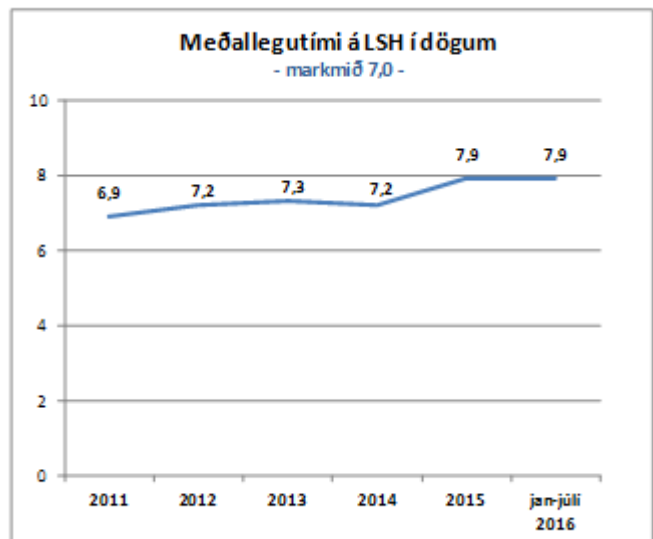
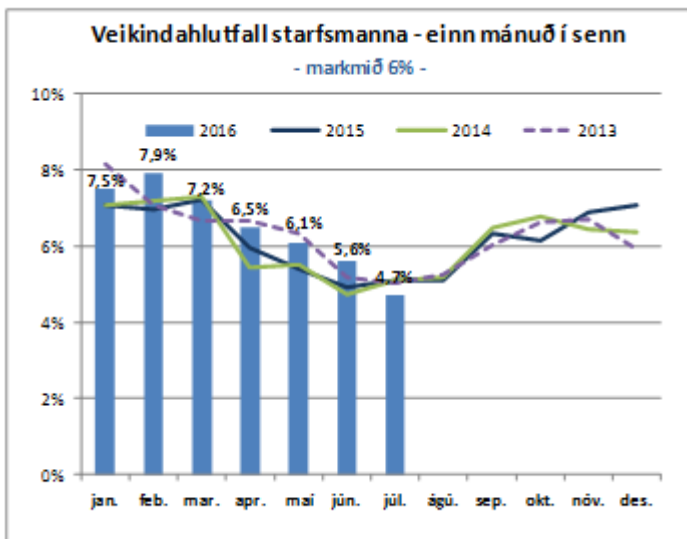
LYKILÁHERSLUR	ÁRANGURSVÍSAR	Staðan 2015	Markmið 2016
ÖRYGGISMENNING <ul style="list-style-type: none"> Innleiðing stöðumats Stöðluð klínísk upplýsingagjöf og markviss yfirfærsla ábyrgðar Fyrirbyggja spítalasykingar 	ÖRYGGISMENNING <ul style="list-style-type: none"> Hlutfall eininga með virkt stöðumat Fjöldi alvarlegra atvika Spítalasykingar 	50% 13 7,6%	70% 0 6,5%
ÞJÓNUSTA <ul style="list-style-type: none"> Þróa og innleiða meðferðarferla Stytta bið eftir þjónustu 	ÞJÓNUSTA <ul style="list-style-type: none"> Meðallegutími, dagar Gæði útskrifta skv. þjónustukönnun (á skala 1-10) Hlutfall sjúklinga á biðlista sem beðið hafa meira en 3 mánuði eftir meðferð 	7,9 6,9 67%	7,0 8,0 50%
MANNAUÐUR <ul style="list-style-type: none"> Efla teymisvinnu og bæta samskipti Markvissar ráðningar og starfsþjálfun 	MANNAUÐUR <ul style="list-style-type: none"> Starfsánægja (á skala 1-5) Veikindahlutfall Starfsmannavelta 	4,1 6,4% 11%	4,3 6% 10%
STÖÐUGAR UMBÆTUR <ul style="list-style-type: none"> Auka gæði og minnka sóun Efla vísindastarf 	STÖÐUGAR UMBÆTUR <ul style="list-style-type: none"> Hlutfall eininga með virkt umbótastarf 	60%	70%

Árangursvísar

Árangursvísar Landspítala 2016

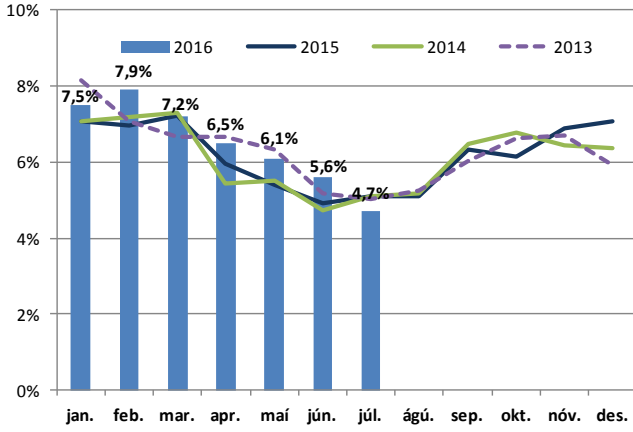
Öryggismening	jan.	febr.	mars	apríl	maí	júní	júlí	Markmið 2016
Hlutfall eininga með virkt stöðumat	56%	57%	-	59%	-	-	-	70%
Fjöldi alvarlegra atvika	2	2	1	0	2	1	1	0
Spítalasykingar ¹⁾ (mælt x3 á ári)	-	9,0%	-	-	6,3%	-	-	6,5%
Þjónusta								
Meðallegutími, dagar ²⁾	8,1	8,1	8,1	7,5	7,4	7,4	8,6	7,0
Gæði útskrifta skv. þjónustukönnun (á skala 1-10) ³⁾	-	-	-	6,7	-	-	-	8,0
Hlutfall sjúklinga á biðlista sem beið hafa lengur en 3 mánuði eftir meðferð	69%	69%	69%	70%	69%	71%	73%	50%
Mannauður								
Starfsánægja (á skala 1 - 5) ⁴⁾	-	4,02	-	-	3,84	-	-	4,3
Veikindahlutfall (án kauplausra veikinda sem eru 0,3%)	7,5%	7,9%	7,2%	6,5%	6,1%	5,6%	4,7%	6,0%
Starfsmannavelta (sl. 12 mánuði) ⁵⁾	-	-	-	-	-	-	-	10,0%
Stöðugar umbætur								
Hlutfall eininga með virkt umbótarstarf	64%	64%	65%	71%	-	-	-	70,0%

1) Fjöldi sjúklinga með spítalasykingu/fjölda innliggjandi sjúklinga á þeim deildum sem könnun á algengi er framkvæmd. Um er að ræða þversniðskönnun á einum degi á hverjum ársfjórðungi (febr.-maí-ágúst-nóv.). Undanfarin ár hafa bara náðst 3 mælingar/ár vegna manneflu í verkefnið. 2) Legur lengri en 6 mánuðir undanskildar. 3) Útkoma einnar valinnar spurningar um samráð við sjúkling um útskrift í þjónustukönnun sjúklinga: „Fannst þér þú höfð/hafður með í ráðum þegar teknar voru ákvarðanir um útskrift þín af spítalanum“. 4) Útkoma einnar valinnar spurningar um starfsánægju í starfsumhverfiskönnun: „Þegar á heildina lítið er ég ánægð/-ur í starfi“. 5) Útreikningur starfsmannaveltu er í endurskoðun, tölur því ekki birtar sem stendur.



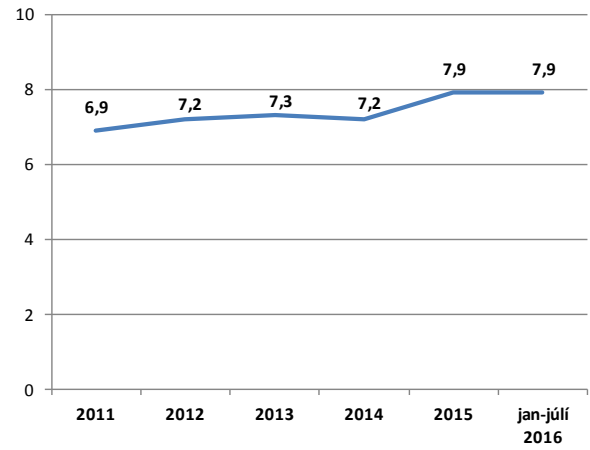
Veikindahlutfall starfsmanna - einn mánuð í senn

- markmið 6% -



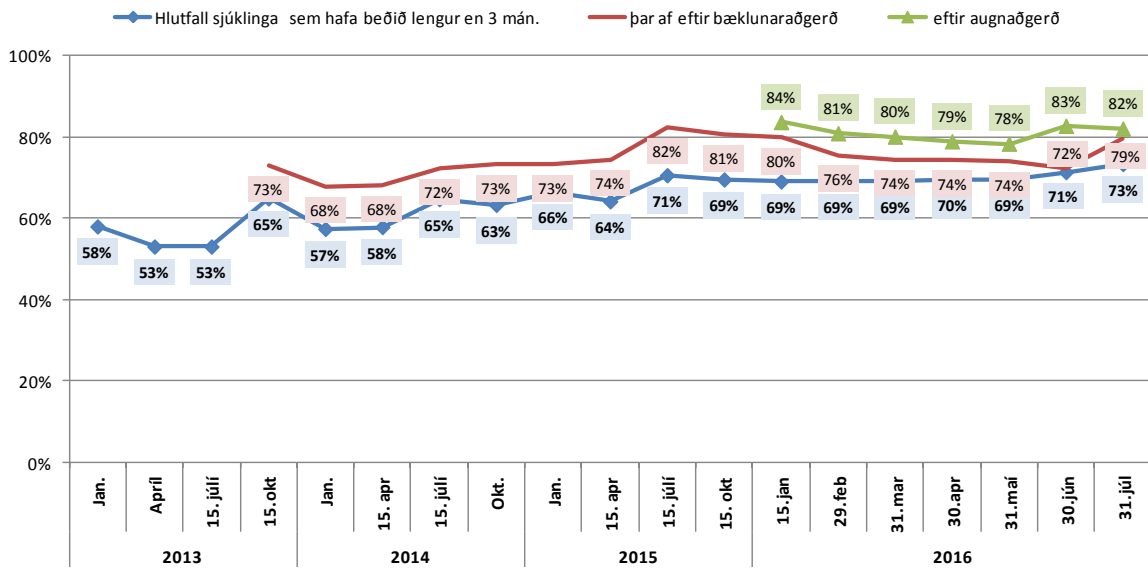
Meðallegutími á LSH í dögum

- markmið 7,0 -

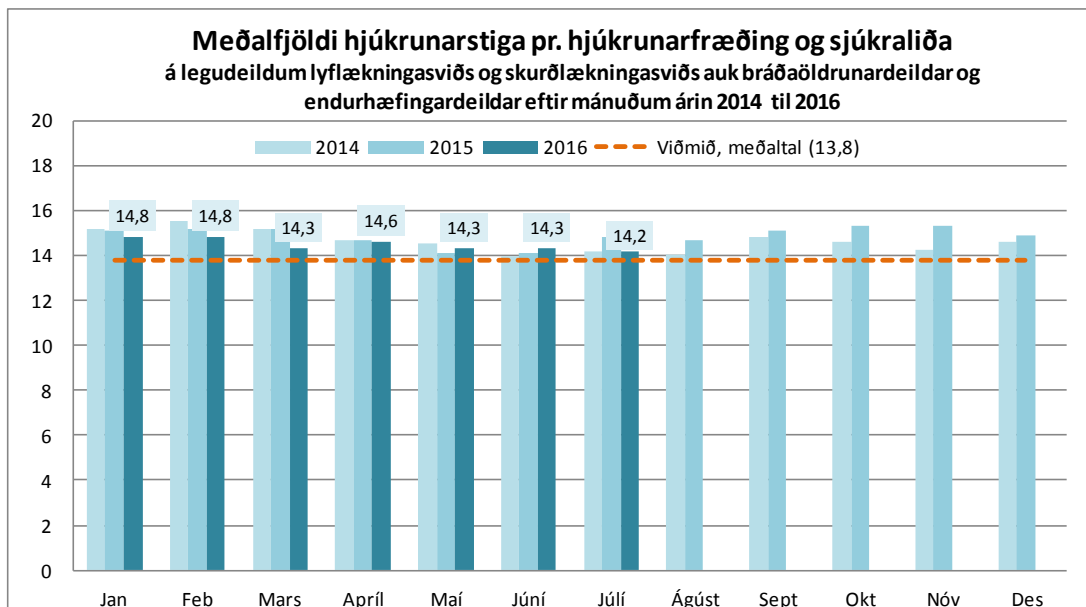


Hlutfall sjúklinga sem hafa verið á biðlista lengur en 3 mánuði

-markmið 50%-



Atvik sjúklinga og mönnun legudeilda miðað við hjúkrunarálag



Hjúkrunarstig eru reiknuð daglega fyrir legudeildir á lyf- og skurðlækningasviði, auk bráðaöldrunardeildar og endurhæfingardeildar á flæðisviði, með Rafaela sjúklingaflokkunarkerfinu. Það nær yfir metnar hjúkrunarþarfir sjúklinga, sem breytt er í stigafjölda sem síðan er deilt niður á hvern skráðan starfsmann.

Æskilegt viðmið er fundið fyrir hverja og eina deild sem lýsir því vinnuumfangi sem ásættanlegt er talið fyrir hvern hjúkrunarfræðing og sjúkraliða á viðkomandi deild.

Lykiltölur LSH

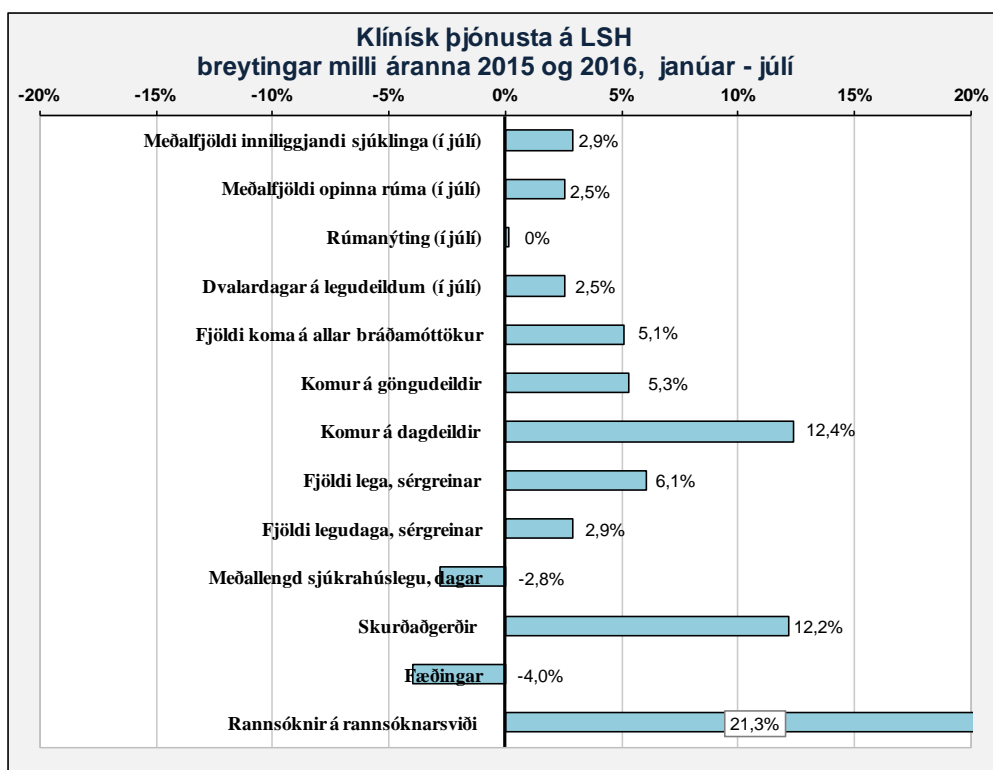
Lykiltölur LSH

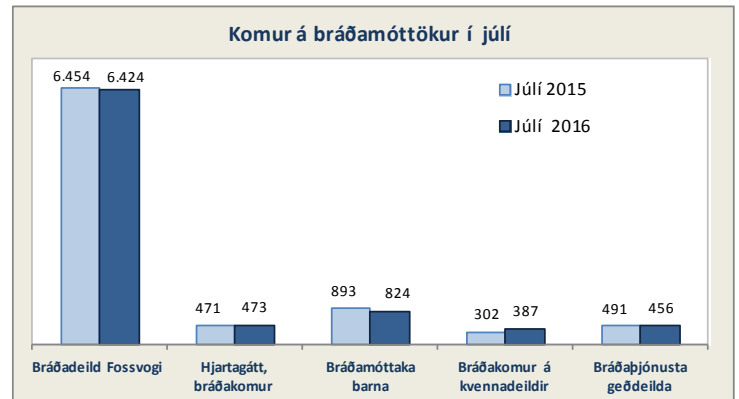
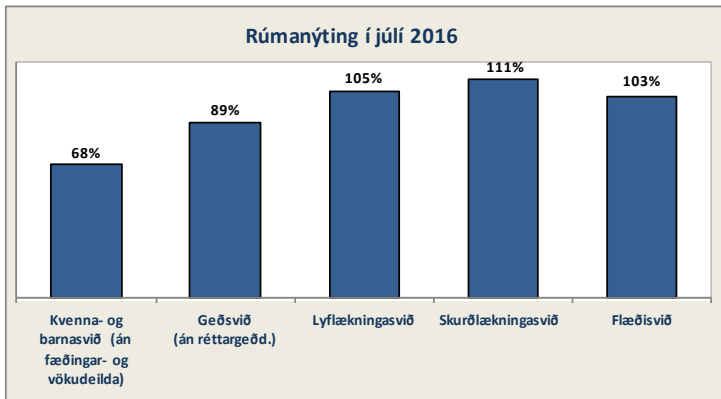
	Júlí 2016	Júlí 2015	Breyting milli ára	Hlutfallsleg breyting
Klínísk þjónusta				
Meðalfjöldi innliggjandi sjúklinga	559	543	16	2,9%
Meðalfjöldi opinna rúma	587	573	14	2,5%
Rúmanýting	95%	95%	0%	0%
Dvalardagar á legudeildum	17.265	16.841	424	2,5%
	Jan.-júlí 2016	Jan.-júlí 2015	Breyting milli ára	Hlutfallsleg breyting
Fjöldi koma á allar bráðamóttökur	60.898	57.948	2.950	5,1%
Komur á göngudeildir	132.362	125.676	6.686	5,3%
Komur á dagdeildir	50.666	45.079	5.587	12,4%
Fjöldi lega, sérgreinar	15.578	14.686	892	6,1%
Fjöldi legudaga, sérgreinar	133.250	129.465	3.785	2,9%
Meðallengd sjúkrahúslegu, dagar ¹⁾	7,9	8,1	-0,2	-2,8%
Skurðaðgerðir	11.027	9.831	1.196	12,2%
Fæðingar	1.676	1.746	-70	-4,0%
Rannsóknir á rannsóknarsviði ²⁾	1.292.293	1.064.931	227.362	21,3%
Öryggi sjúklinga				
Skráð atvik sjúklinga ³⁾	3.627	1.975	1.652	83,6%

Að teknu tilliti til verkfalla 2015 er aukning milli ára tímabilið jan- júlí eftirfarandi:

- dag-og göngudeildir **3,3%**
- legudagar **1,4%**
- skurðaðgerðir **8,3%**, að frádregnum aðgerðum vegna biðlistaáttaks er aukningin **2,9%**.

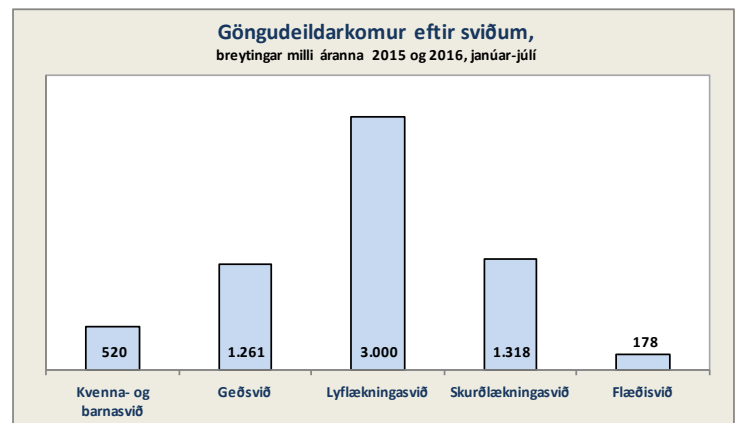
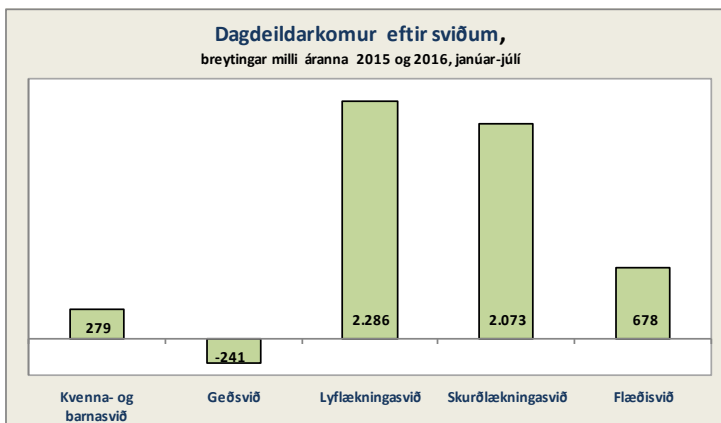
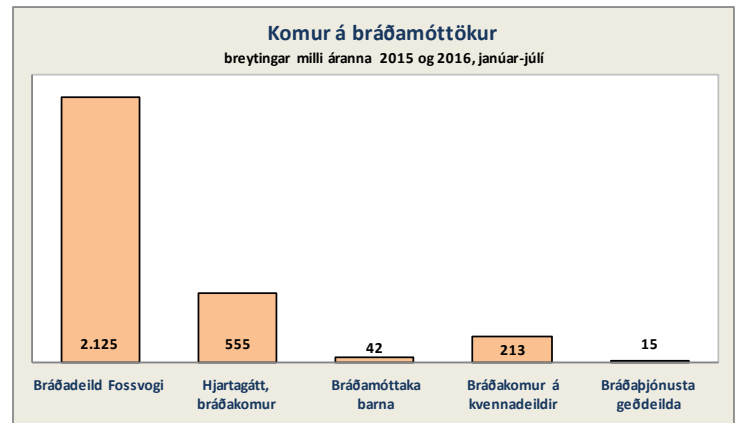
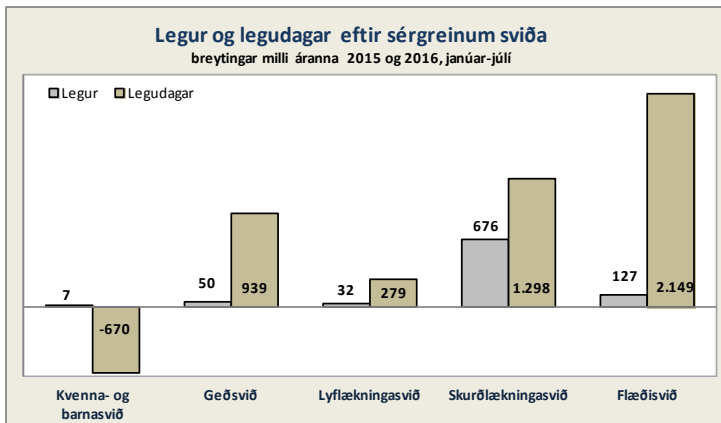
1) Hér er fyrir bæði árin birtur raun meðallegutími þeirra sjúklinga sem hafa útskrifast frá áramótum, talið frá innskriftardegi til útskriftardags, án útlaga (m.v. legulengdina 6 mán). Langlegusjúklingar hafa í gegnum tíðina haft nokkur áhrif til hækkunar á meðallegutíma á spítalanum. Þar sem meginþorri lega er styttri en 6 mánuðir er meðallegutími þess hóps birtur hér. 2) Þetta eru allar rannsóknir frankvæmdar á LSH, fyrir sjúklinga LSH og aðra landsmenn auk aðsendra sýna. 3) Nýverið var tekin upp skráning á flæðishindrunum sem atvik. Þau tilvik eru orðin yfir 1.000 það sem af er ári og skýrir að einhverju leyti fjölgun skráðra atvika milli ára. **Ath fyrri hluta árs 2015 var skert valkvæð starfsemi vegna verkfalla sem skýrir að einhverju leyti aukna starfsemi milli ára.**





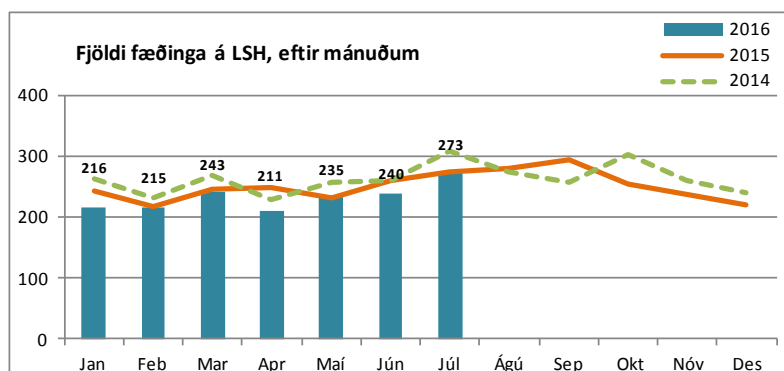
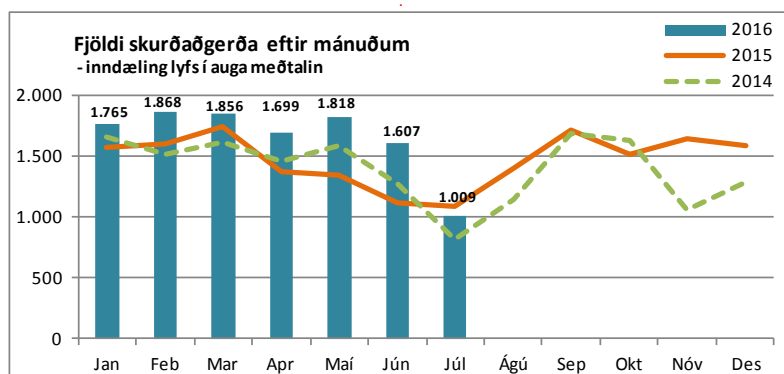
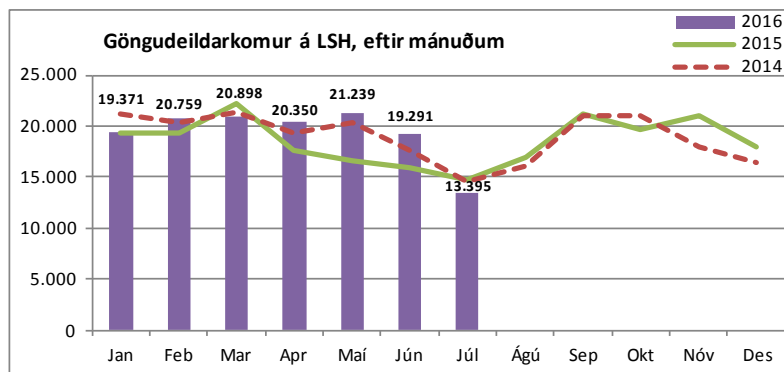
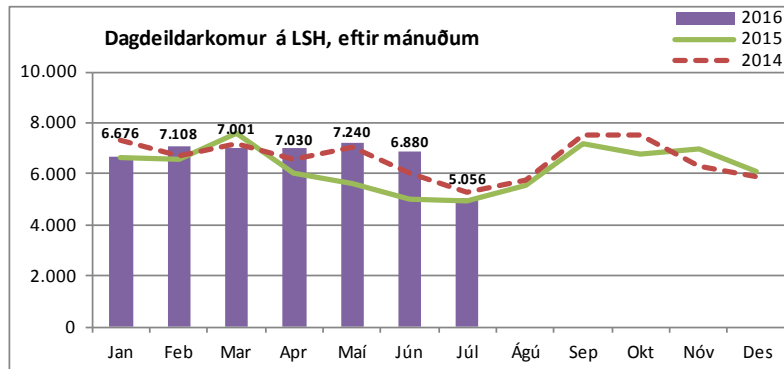
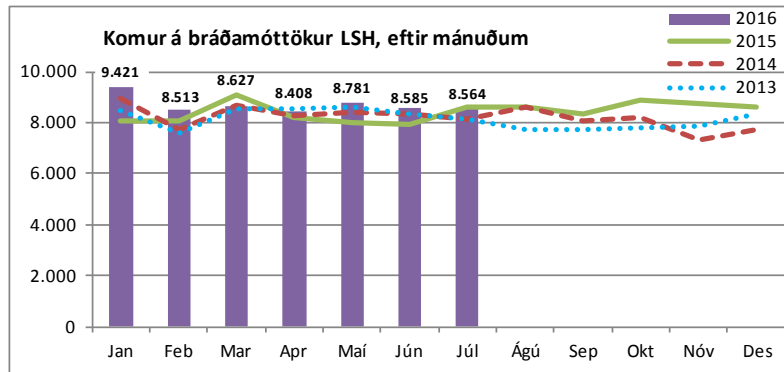
Starfsemistölur janúar - júlí, breytingar milli ára 2015 og 2016

- áhrif verkfalla í minni starfsemi 2015 eru víða sýnileg -

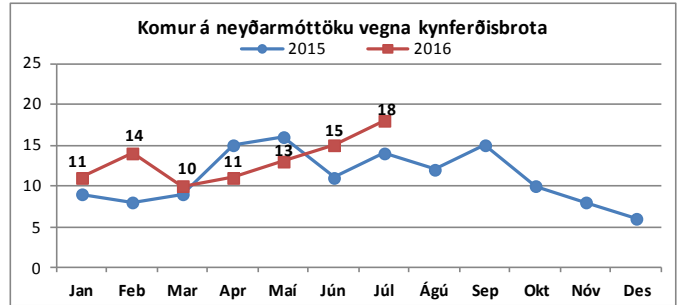
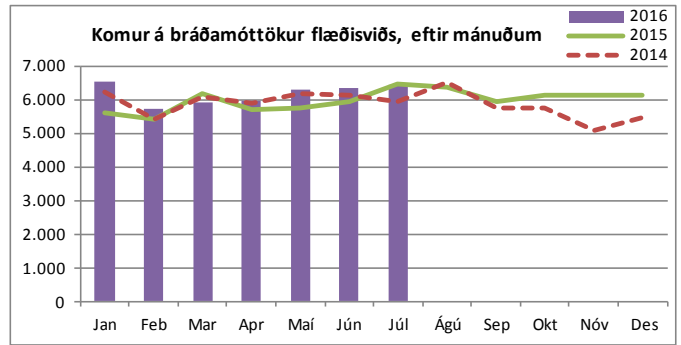
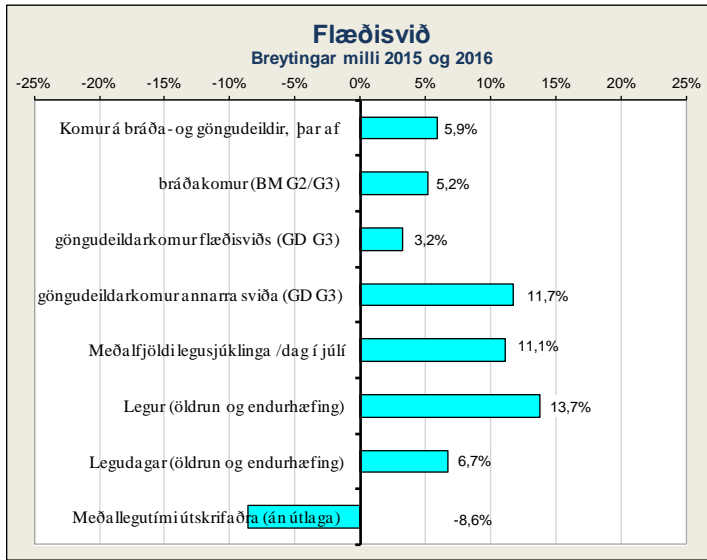


Nokkrar starfsemistölur niður á mánuði, frá árinu 2014 til 2016

– hér má víða sjá áhrif verkfalla í minni starfsemi haustið 2014 og fyrri hluta árs 2015 –

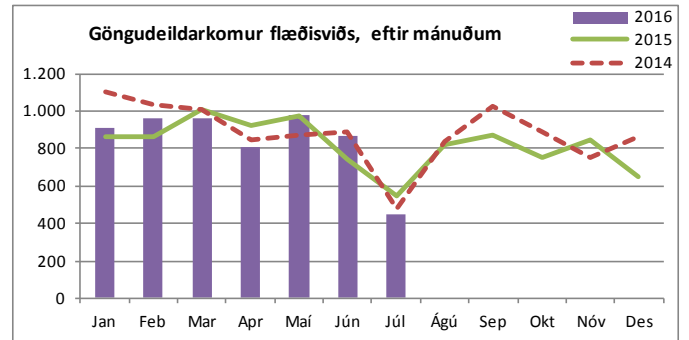
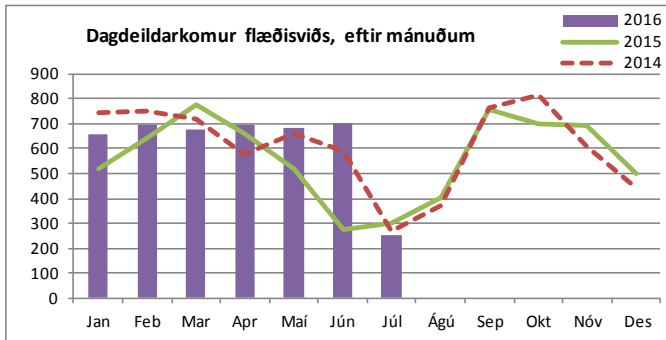


Flæðisvið



Bráðamóttökur

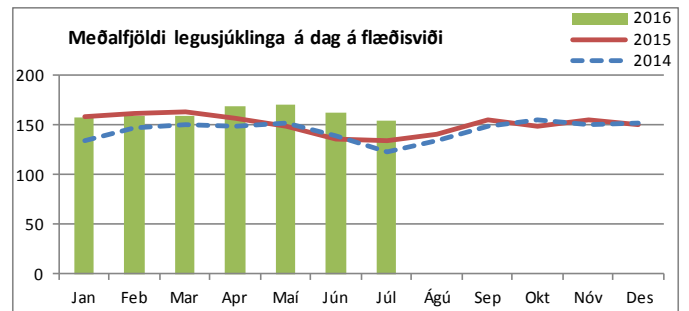
	Komur		Fjöldi koma janúar - júlí			Breyting milli ára	Meðalfjöldi á dag		Innlagnir í kjölfar komu			Hlutfall innlagna	
	Júlí 2016	Júlí 2015	2016	2015	Mismunur		2016	2015	2016	2015	Mismunur	2016	2015
Bráðadeild Fossvogi	6.424	6.454	43.177	41.052	2.125	5,2%	203	193	4.980	4.866	114	11,5%	11,9%
þar af bráðavakt (G2)	2.660	2.625	18.300	17.934	366	2,0%	86	84	4.502	4.447	55	24,6%	24,8%
gönguvakt (G2)	427	426	2.862	2.700	162	6,0%	13	13	91	83	8	3,2%	3,1%
gönguvakt (G3)	3.337	3.403	22.015	20.418	1.597	7,8%	103	96	387	336	51	1,8%	1,6%



Komur á göngudeildir ¹⁾

	Júlí 2016		Janúar - júlí		
	Komur	Meðalfjöldi /virkan dag	2016	2015	Breyting milli ára
Áfallahjálpi	32	1,5	444	221	100,9%
Endurkomur bráðalækninga (m. innliggjandi)	168	8	1.796	1.725	4,1%
Hjúkrunarmóttaka (G3)	67	3	630	656	-4,0%
Göngudeild lyfjagjafa	132	6	929	1.392	-33,3%
Endurhæfingarlækningar (R1 og R3)	32	2	533	218	144,5%
Öldrunarlækningar Landakoti	0	0	1.396	1.338	4,3%
Komur sem tilheyra flæðisviði alls	431	21	5.728	5.550	3,2%
Komur á móttöku G3 sem tilheyra SKU (bæklun og innk.)	672	32	8.776	7.856	11,7%
Flæðisvið samtals	1.103	53	14.504	13.406	8,2%

¹⁾ Hér eru einungis talðar göngudeildarkomur, ekki þjónusta við innliggjandi sjúklinga eða sjúklinga á dagdeildum. Símtöl undanskilin.



Legur eftir þjónustuflokkum

	Júlí 2016		Janúar - júlí								
	Legu-dagar	Meðalfjöldi sjúkl. /dag	Legudagar			Legur			Meðallegutími		
			2016	2015	Breyting milli ára	2016	2015	Breyting milli ára	2016	2015	Breyting milli ára
Endurhæfingarlækningar	506	16,3	4.316	4.544	-5,0%	138	125	10,4%	37,1	41,9	-11,5%
Öldrunarlækningar ²⁾	2.864	130,2	20.642	18.017	14,6%	726	607	19,6%	33,4	32,9	1,6%
Öldrun, biðeild	1.287	41,5	9.329	9.577	-2,6%	188	193	-2,6%	68,8	64,6	6,6%
Flæðisvið samtals ¹⁾	4.657	188,0	34.287	32.138	6,7%	1.052	925	13,7%	30,8	34	-8,6%

¹⁾ Hér er fyrir bæði árin birtur raun meðallegutími þeirra sjúklinga sem hafa útskrifast frá áramótum, talið frá innskriftardegi til útskriftardags. Hér eru samtölur fyrir meðallegutíma sviðanna birtar án útlaga (m.v. 6 mán.), en meðallegutími einstakra sérgreina birtur með útlögum. Bandstriker merkir að ekki var um neina útskrift að ræða á tímabilinu og því ekki birt tala.

²⁾ Opnuð var ný deild á Landakoti í mars 2016 sem sinnir endurhæfingu aldraðra fyrir útskrift.

Dvalir e. legudeildum ¹⁾

	Júlí 2016 (aðeins einn mánuður)				
	Meðalfjöldi sjúkl./sólarhring	Meðalfjöldi opinna rúma/mán.	Rúma-nýting	Dvalardagar (yfir nótt)	Meðaldvalartími útskrifaðra sjúklinga í júlí
Gjörgæsludeild Fossvogí	4,0	6	67%	125	2,1
Gjörgæsludeild Hringbraut	4,4	6	73%	135	2,1
Endurhæfingardeild (R2)	16,0	16	100%	497	40,1
Útskriftardeild aldraðra (Lk-L2)	14,0	14	100%	435	25,4
Bráðáðlrunarlækningadeild (B4)	22,0	22	100%	682	17,5
Öldrunardeild H (Vífilsstöðum)	42,0	40	105%	1.287	58,0
Öldrunarlækningadeild A (K1)	20,7	20	104%	642	67,7
Öldrunarlækningadeild B (K2)	20,4	20	102%	632	44,6
Öldrunarlækningadeild C (L4)	14,9	14	106%	461	100,3
Öldrunarlækningadeild F (L3), 5 daga deild	0,0	0	-	0	0,0
Flæðisvið samtals	150,0	146	103%	4.636	41,2

1) Fjöldi dvalardaga eftir legudeildum getur verið nokkuð frábrugðinn tölum um legudaga eftir þjónustuflokkum (sérgreinum) sviða m.a. vegna þess að nokkrar deildir eru með innliggjandi sjúklinga frá þjónustuflokki (sérgrein) sem tilheyrir öðru sviði en legudeildin. Tölur um fjölda innskrifta, útskrifta og dvalardaga eftir deildum eru aðgengilegar stjórnendum í Gagnagátt LSH í skýrslunni „Legur og legudagar“ undir „dvalir“.

Sjúkráþjálfun ¹⁾

	Fjöldi janúar-júlí		Mism. milli ára	Breyting milli ára
	2016	2015		
Fossvogur (B1)	27.373	23.942	3.431	14,3%
Grensás (R1)	15.052	13.778	1.288	9,4%
Hringbraut (14D)	12.812	13.778	-966	-7,0%
Kleppur	433	677	-244	-36,0%
Landakot (K3)	11.265	9.744	1.521	15,6%
Alls	66.935	61.905	5.030	8,1%

1) Ambulant komur og þjálfun innliggjandi.

Iðjuþjálfun ¹⁾

	Fjöldi janúar-júlí		Mism. milli ára	Breyting milli ára
	2016	2015		
BUGL	905	662	243	36,7%
Fossvogur (B1)	4.064	2.870	1.194	41,6%
Grensás (R1)	4.529	3.996	533	13,3%
Hringbraut (14D)	563	715	-152	-21,3%
Hringbraut (31C)	951	1.436	-485	-33,8%
Kleppur	1.922	1.597	325	20,4%
Landakot (K3)	2.930	2.643	287	10,9%
Alls	15.864	13.919	1.945	14,0%

1) Ambulant komur og þjálfun innliggjandi.

Komur á dagdeildir og klínískar rannsóknardeildir (innliggjandi sjúklingar meðt.)

	Júlí 2016		Janúar - júlí		
	Komur	Meðalfjöldi /virkan dag	2016	2015	Breyting milli ára
Dagdeild endurhæfingar	193	9	2.799	2.185	28,1%
Dagdeild aldraðra	60	3	1.572	1.508	4,2%
Flæðisvið samtals	253	12	4.371	3.693	18,4%

Talmeinafræðingar

	Júlí		Breyting milli ára
	2016	2015	
Viðtöl og meðferðir	2.870	2.694	6,5%

Sjúkrahúsapótek

	Samtals janúar-júní		Breyting milli ára
	2016	2015	
Lyfjablöndur			
Krabbameinslyf	7.550	6.606	14,3%
Infliximab	983	794	23,8%
Næring í æð:			
Sjúklingar á LSH (án vökudeilda)	1.735	1.517	14,4%
Sjúklingar á LSH sérblöndur	12	97	-87,6%
Vökudeild næring	105	275	-61,8%
Vökudeild lyfjasprautur	27	200	-86,5%
Sjúklingar utan LSH	543	435	24,8%
Sjúklingar utan LSH sérblöndur	581	352	65,1%
Augndropar	120	162	-25,9%
Verkjædreipi í poka / hylki	176	201	-12,4%
Epidural verkjædreipi (BFA)	386	334	15,6%
Annað	120	67	-
Samtals	12.338	11.040	11,8%
Viðtöl og ráðgjöf lyfjafræðinga ²⁾			
Flæðisvið	290	599	-52%
Geðsvið	1	4	-75%
Kvenna- og barnasvið	4	7	-43%
Lyflækningasvið	594	686	-13%
Skurðlækningasvið	342	550	-38%
Aðgerðasvið	3	-	-
Ráðgjöf um næringu í æð ³⁾	375	340	10%
Samtals	1.609	2.186	-26%
Miðstöð lyfjaupplýsinga, fyrirsöfnun ⁴⁾	117	81	44%

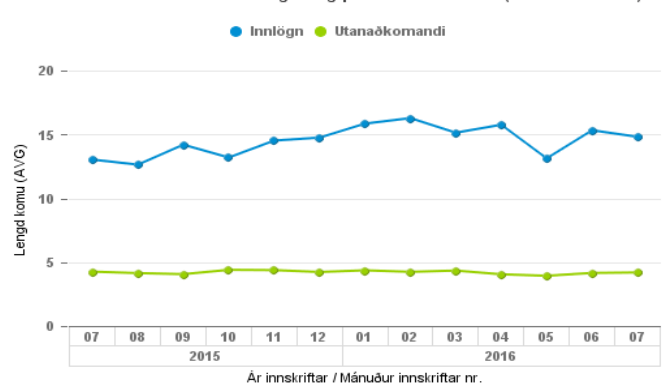
1) Aukning milli ára er að hluta til vegna betra skipulags og markvissari þjónustu lyfjafræðinga.

2) Flokkunin nú er samkvæmt skipuriti sviðanna sex, í fyrsta sinn hjá okkur er aðgerðasvið aðgreint frá skurðlækningasviði, öldrun og endurhæfing með flæðisviði. Lækkun er vegna fækkunar lyfjafræðinga í starfi um 2-3 á tímabilinu m.v. sama tíma 2015.

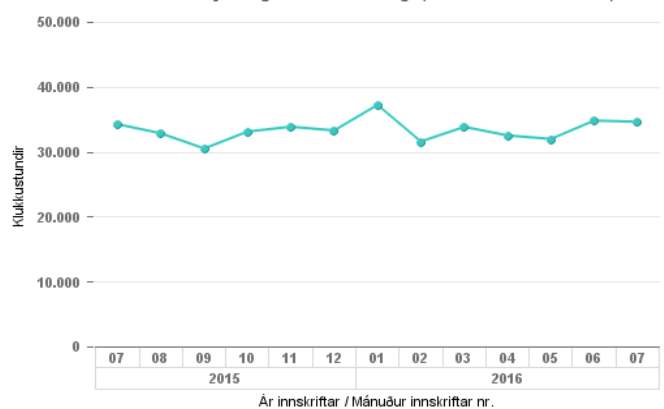
3) Hækkun í Ráðgjöf í næringu í æð, er vegna stöðugildis lyfjafræðings þar og markvissari vinnu í ráðgjöf og eftirfylgni.

4) Hækkun í miðstöð lyfjaupplýsinga er vegna markvissari skráningar í gagnagrunninn MI Databank.

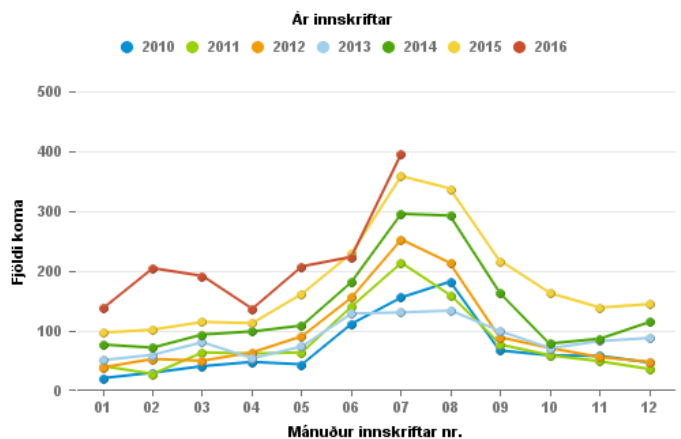
Meðaldvalartími á BMT - innlagðir og þeir sem fóru heim (utanaðkomandi)



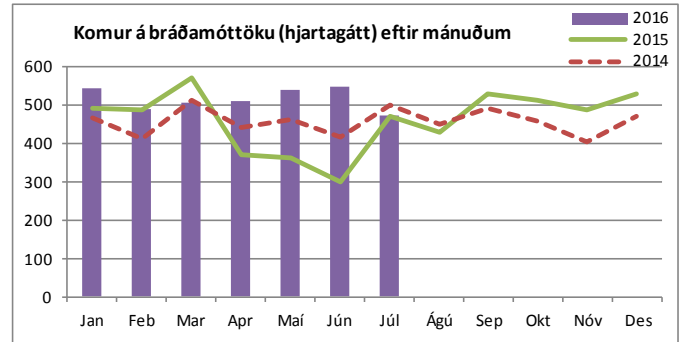
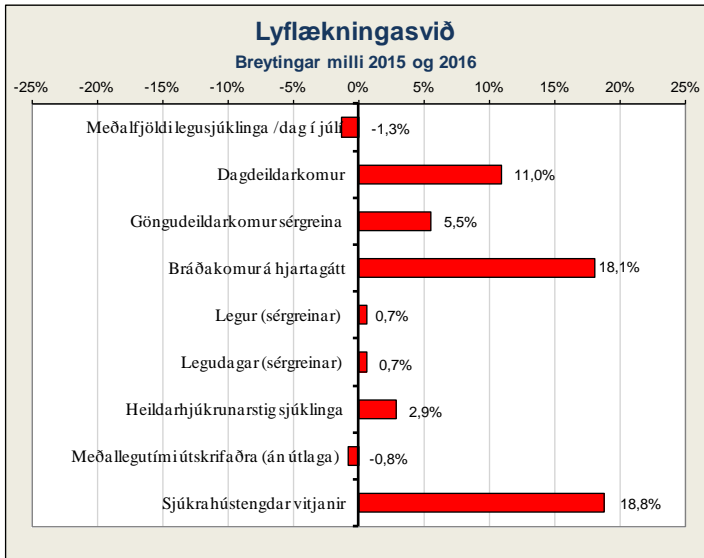
Heildar dvalartími sjúklinga á BMT Fossvogí (alls klukkustundir/mán)



Komur erlendra ósjúkratryggðra einstaklinga á BMT í Fossvogí



Lyflækningasvið



Bráðamóttökur

	Komur		Fjöldi koma janúar - júlí			Breyting milli ára	Meðalfjöldi á dag		Innlagnir í kjölfar komu			Hlutfall innlagna	
	Júlí 2016	Júlí 2015	2016	2015	Mismunur		2016	2015	2016	2015	Mismunur	2016	2015
Hjärtagátt, bráðakomur	473	471	3.616	3.061	555	18,1%	28	24	788	652	136	21,8%	21,3%

Legur eftir þjónustuflokkum

	Júlí 2016		Janúar - júlí								
	Legu-dagar	Meðalfjöldi sjúkl./dag	Legudagar			Legur			Meðallegutími		
			2016	2015	Breyting milli ára	2016	2015	Breyting milli ára	2016	2015	Breyting milli ára
Almennar lyflækningar	467	15,1	3.097	2.940	5,3%	765	749	2,1%	4,1	3,9	4,8%
Innkirtalækningar	391	12,6	2.346	2.559	-8,3%	218	218	0,0%	10,7	13,2	-19,2%
Gigtarækningar	481	15,5	3.217	3.087	4,2%	264	251	5,2%	13,0	13,2	-1,6%
Hjartalækningar	1.032	33,3	7.385	7.110	3,9%	1.188	1.067	11,3%	6,4	6,8	-6,6%
Húð- og kynsjúkdómalækningar	0	0,0	53	74	-28,4%	9	12	-25,0%	5,9	6,0	-1,9%
Lungnalækningar	630	20,3	4.884	4.998	-2,3%	537	517	3,9%	9,0	10,1	-10,4%
Meltingarlækningar	421	13,6	3.439	4.393	-21,7%	417	530	-21,3%	8,8	8,7	1,0%
Nýrnalækningar	181	5,8	1.291	458	181,9%	98	29	237,9%	13,3	14,9	-10,8%
Smitsjúkdómalækningar	366	11,8	2.811	2.576	9,1%	189	223	-15,2%	15,8	12,1	30,5%
Taugalækningar	660	21,3	4.425	4.644	-4,7%	411	463	-11,2%	10,6	10,7	-0,6%
Blóðlækningar	429	13,8	3.185	2.988	6,6%	263	296	-11,1%	13,5	10,3	31,3%
Lyflækningar krabbameina	459	14,8	3.550	3.275	8,4%	373	348	7,2%	9,6	9,4	2,4%
Líknandi meðferð	238	7,7	2.390	2.692	-11,2%	153	150	2,0%	16,4	18,8	-12,9%
Lyflækningasvið samtals¹⁾	5.755	149,3	42.073	41.794	0,7%	4.885	4.853	0,7%	8,8	8,9	-0,8%

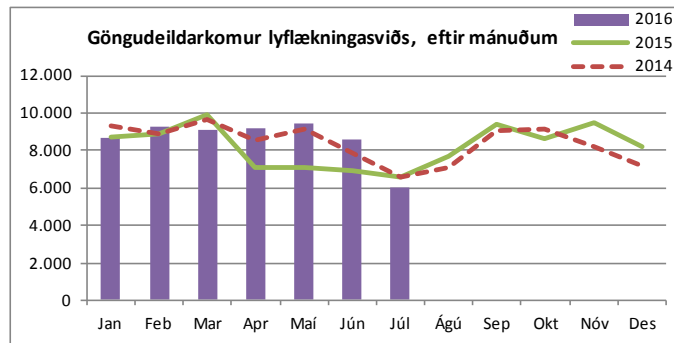
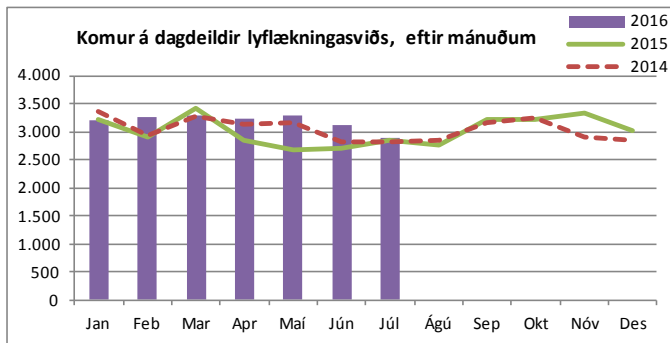
1) Hér er fyrir bæði árin birtur raun meðallegutími þeirra sjúklinga sem hafa útskrifast frá áramótum, talið frá innskriftardegi til útskriftardags. Hér eru samtölur fyrir meðallegutíma sviðanna birtar án útlaga (m.v. 6 mánn.), en meðallegutími einstakra sérgreina birtur með útlögum. Bandstriker merkir að ekki var um neina útskrift að ræða á tímabilinu og því ekki birt tala.

Dvalir e. legudeildum¹⁾

	Júlí 2016 (aðeins einn mánuður)				
	Meðalfjöldi sjúkl./sólarhring	Meðalfjöldi opinna rúma/mán.	Rúma-nýting	Dvalardagar (yfir nótt)	Meðaldvalartími útskrifaðra sjúklinga í júlí
Blóðlækningadeild	14,0	14	100%	434	8,3
Bráðalyflækningadeild (A2)	16,2	15	108%	503	3,9
Gigtar- og alm. lyflækningadeild	15,0	14	107%	466	15,1
Hjartadeild E/G	33,1	33	101%	1.027	6,2
Krabbameinslækningadeild	14,1	14	103%	437	10,5
Líknardeild	8,0	8	100%	249	17,3
Lungnadeild (A6) ²⁾	17,8	17	106%	551	12,6
Meltingar- og nýrnadeild	17,6	15	117%	547	9,5
Smitsjúkdómadeild (A7)	22,5	22	102%	699	10,9
Taugalækningadeild	21,2	20	106%	657	9,6
Lyflækningasvið samtals	179,7	171	105%	5.570	8,5

1) Fjöldi dvalardaga eftir legudeildum getur verið nokkuð frábrugðinn tölum um legudaga eftir þjónustuflokkum (sérgreinum) sviða m.a. vegna þess að nokkrar deildir eru með innliggjandi sjúklinga frá þjónustuflokk (sérgrein) sem tilheyra öðru sviði en legudeildin. Tölur um fjölda innskrifta, útskrifta og dvalardaga eftir deildum eru aðgengilegar stjórnendum í Gagnagátt LSH í skýrslunni „Legur og legudagar“ undir „dvalir“.

2) Svefnrannsóknir, næturmeðlingar á A-6 eru taldir í töflunni „Komur á dagdeildir og klínískar rannsóknardeildir“.



Komur á dagdeildir og klínískar rannsóknardeildir (innliggjandi sjúklingar meðtaldir)

	Júlí 2016		Janúar - júlí		
	Komur	Meðalfjöldi /virkan dag	2016	2015	Breyting milli ára
Dagdeild krabbameinslækninga (11B)	708	34	4.979	4.124	20,7%
Dagdeild blóðlækninga (11C)	396	19	2.887	2.828	2,1%
Nýrnalækningar (Skilun)	650	25	4.588	4.906	-6,5%
Dagdeild gigtar- og alm. lyflækninga (B7)	543	26	3.860	3.793	1,8%
Hjarta- og æðþræðingarstofa	150	7	1.303	1.171	11,3%
Dagdeildarkomur á hjartagátt	64	3	949	742	27,9%
Svefnrannsóknir, næturmeðlingar á legud.(A6)	0	0	350	283	23,7%
Dagdeildarkomur, líknardeild	12	1	230	162	42,0%
Meltingarlækningar (speglanir og komur á 13D)	453	22	3.946	2.797	41,1%
Lyflækningasvið samtals	2.976	136	23.092	20.806	11,0%

Komur á göngudeildir ¹⁾

	Júlí 2016		Janúar - júlí		
	Komur	Meðalfjöldi /virkan dag	2016	2015	Breyting milli ára
Húðsjúkdómar (A1)	246	12	5.174	4.795	7,9%
Kynsjúkdómar (A1)	546	26	4.194	4.242	-1,1%
Taugalækningar (A2)	319	15	2.393	2.457	-2,6%
Göngudeild lyflækninga Fv. (A3), þar af:	1.322	63	13.120	12.022	9,1%
gigtarsjúkdómar (A3 og B7)	127	6	1.934	2.222	-13,0%
gd. langvinnra lungnasjúkdóma	35	2	303	306	-1,0%
gd. lungnalækninga	231	11	1.991	1.839	8,3%
almennar lyflækningar	9	0	156	142	9,9%
ofnæmissjúkdómalækningar	264	13	2.777	2.683	3,5%
smitsjúkdómalækningar	134	6	997	863	15,5%
svefnrannsóknir	522	25	4.962	3.967	25,1%
Taugarannsóknir (C2)	148	7	1.217	1.013	20,1%
Hjartarannsóknir	1.174	56	13.377	12.287	8,9%
Innkirtlasjúkdómar (G3, 22B og B3)	232	11	3.185	3.264	-2,4%
Fótamein sykursjúkra	5	-	40	18	-
Hjartagátt (10D), þar af:	134	6	1.953	2.301	-15,1%
gd. Hjartagátt	34	2	551	845	-34,8%
innskriptir	0	0	464	419	10,7%
gd. hjartabilunar	100	5	938	1.037	-9,5%
Meltingarsjúkdómar (10E)	53	3	724	833	-13,1%
Nýrnalækningar (10E), þar af:	140	7	1.257	1.155	8,8%
vegna nýraigræðslu	13	1	113	81	39,5%
Geislameðferð	884	42	7.060	6.257	12,8%
Blóðlækningar	85	4	1.142	1.036	10,2%
Krabbameinslækningar	299	14	2.657	2.800	-5,1%
Líknardeild, göngudeildarkomur *	6	0,3	29	42	-31,0%
Lyflækningasvið samtals	5.593	266	57.522	54.522	5,5%

Aðgerðir í hjartaþræðingu og eftirlit

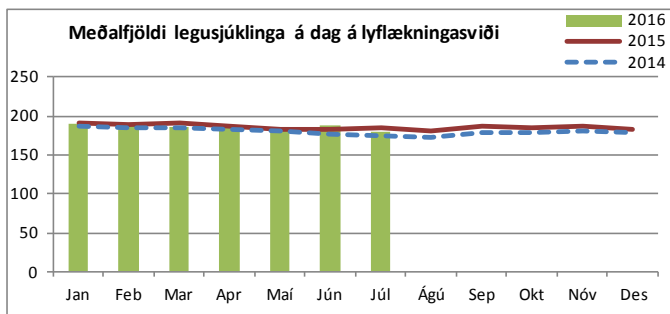
	Júlí 2016		Janúar - júlí		
	Fjöldi	2016	2015	Breyting milli ára	
Hjartaþræðingar, þar af:	116	1.010	937	7,8%	
kransæðavíkkunar	51	429	337	27,3%	
Hlutf. all vikkana af öllum þræðingum	44%	42%	36%	18,1%	
Gangráðsigræðslur og -skiptingar	24	169	153	10,5%	
Gangráðs- og bjargráðsmælingar	86	2.145	1.953	9,8%	
Brennsluaðgerðir (Ablationir)	4	74	48	54,2%	
Aortalokuaðgerðir	0	10	3	-	
Lokanir á opum milli forhöfva hjarta (ASD)	0	13	5	-	
Bjargráðsigræðslur	6	30	39	-23,1%	

1) Hér eru einungis taldir göngudeildarkomur, ekki þjónusta við innliggjandi sjúklinga eða sjúklinga á dagdeildum. Símtöl undanskilin.

*Auk xxx koma á göngudeild krabbameina.

Heimavítjanir

	Júlí 2016		Janúar - júlí		
	Vítjanir	Meðalfjöldi /dag	2016	2015	Breyting milli ára
Heimahlýning	305	15	2.648	2.480	6,8%
Vítjanir til langveikra lungnasjúklinga	120	6	851	465	83,0%
Lyflækningasvið samtals	425	20	3.499	2.945	18,8%



Rannsóknarstofa í taugalífeðlisfræði

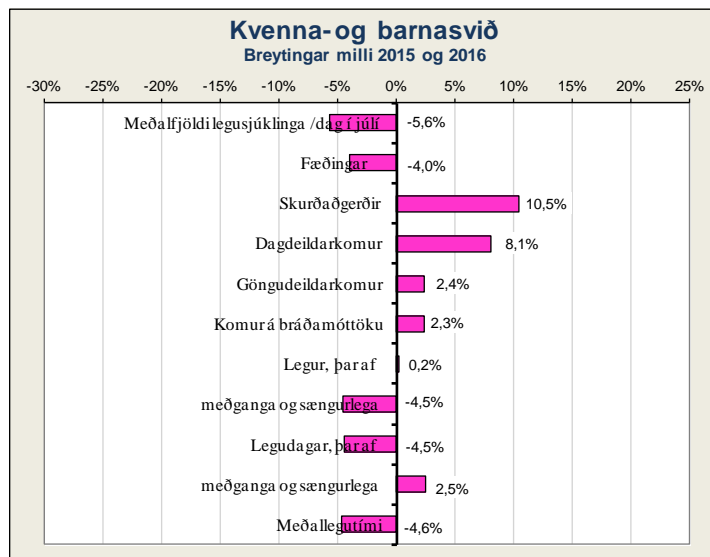
	Fjöldi janúar-júní		Mism. milli ára	Breyting milli ára
	2016	2015		
Heilarit / svefnheilarit	681	586	95	16,2%
Tauga- og vöðvarit / ísetning / sirit	368	245	123	50,2%
	17	19	-2	-10,5%
Alls	1.066	850	216	25,4%

1) Hrifrit er samheiti yfir mælingar á sjón-, skyn- og heyrnarhrifum.

Skilunardeild

	Fjöldi janúar-júní		Mism. milli ára	Breyting milli ára
	2016	2015		
Blóðskilun	3.827	4.006	-179	-4,5%
Kviðskilun	64	113	-49	-43,4%
Blóðvöskvaskipti	24	19	5	26,3%
Alls	3.915	4.138	-223	-5,4%

Kvenna- og barnasvið



Fæðingar

	Júlí 2016	Janúar - júlí		Breyting milli ára
	Fjöldi	2016	2015	
Fædd börn	279	1.714	1.784	-3,9%
Fæðingar, þar af	273	1.676	1.746	-4,0%
keisaraskurðir	45	273	293	-6,8%
tvíburafæðingar	6	35	36	-2,8%
þríburafæðingar	0	1	1	-
Hlutfall fjölburafæðinga	2,2%	2,1%	2,1%	-
Hlutfall keisaraskurða	16,5%	16,3%	16,8%	-

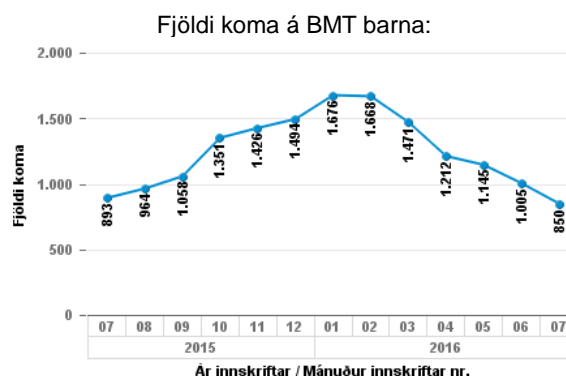
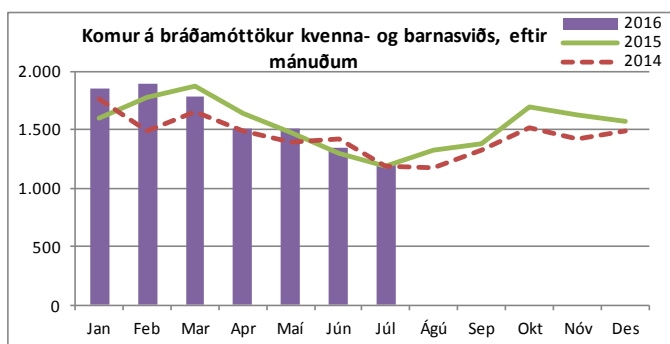
Bráðamóttökur

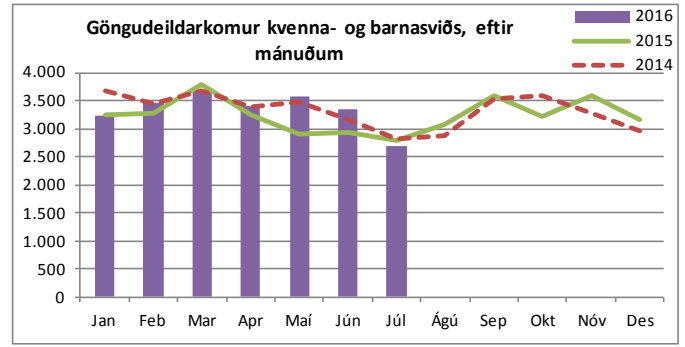
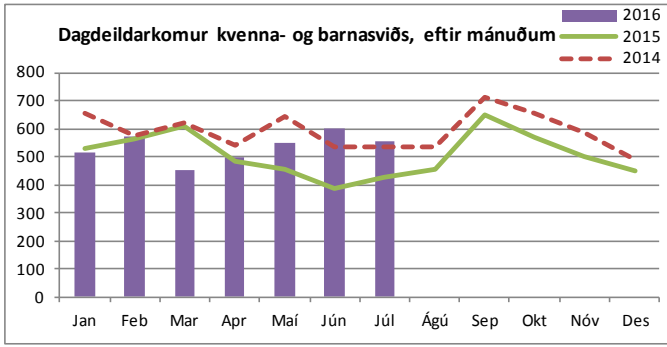
	Komur		Fjöldi koma janúar - júlí			Breyting milli ára	Meðalfjöldi á dag		Innlagnir í kjölfar komu			Hlutfall innlagna	
	Júlí 2016	Júlí 2015	2016	2015	Mismunur		2016	2015	2016	2015	Mismunur	2016	2015
Bráðamóttaka barna	824	893	8.638	8.596	42	0,5%	41	40	483	542	-59	5,6%	6,3%
Kvennadeildir, bráðakomur	387	302	2.478	2.265	213	9,4%	12	11	432	377	55	17,4%	16,6%
v. kvenlækninga	74	60	566	415	151	36,4%	3	2	100	74	26	17,7%	17,8%
v. meðgöngu og fæðinga, þar af	313	242	1.912	1.850	62	3,4%	9	9	332	303	29	17,4%	16,4%
á deild 22A	142	80	944	787	157	19,9%	4	4	92	76	16	9,7%	9,7%
á deild 23B	171	162	968	1.063	-95	-8,9%	5	5	240	227	13	24,8%	21,4%

Legur eftir þjónustuflokkum

	Júlí 2016		Janúar - júlí								
	Legudagar	Meðalfjöldi sjúkl. /dag	Legudagar			Legur			Meðallegutími		
			2016	2015	Breyting milli ára	2016	2015	Breyting milli ára	2016	2015	Breyting milli ára
Almennar barnalækningar	216	7,0	2.037	2.177	-6,4%	542	602	-10,0%	4,1	3,5	18,4%
Barna- og unglingageðlækningar	108	3,5	2.071	2.194	-5,6%	138	164	-15,9%	16,9	15,4	9,5%
Barnaskurðlækningar	82	2,6	901	1.025	-12,1%	357	345	3,5%	2,7	3,1	-12,7%
Hvildarinnlagnir - börn	48	1,5	909	853	6,6%	237	205	15,6%	3,8	4,2	-8,4%
Nýburalækningar	343	11,1	2.080	2.957	-29,7%	218	221	-1,4%	10,8	13,7	-21,1%
Kvenlækningar	176	5,7	1.507	1.086	38,8%	587	436	34,6%	2,5	2,6	-4,3%
Meðganga og sængurlega	778	25,1	4.836	4.719	2,5%	2.089	2.188	-4,5%	2,3	2,0	12,8%
Kvenna- og barnasvið samtals ¹⁾	1.751	56,5	14.341	15.011	-4,5%	4.168	4.161	0,2%	3,4	3,6	-4,6%

1) Hér er fyrir bæði árin birtur raun meðallegutími þeirra sjúklinga sem hafa útskrifast frá áramótum, talið frá innskriftardegi til útskriftardags. Hér eru samtölur fyrir meðallegutíma sviðanna birtar án útlaga (m.v. 6 mán.), en meðallegutími einstakra sérgreina birtur með útlögum. Bandstrik merkir að ekki var um neina útskrift að ræða á tímabilinu og því ekki birt tala.





Komur á dagdeildir og klínískar rannsóknardeildir (innliggjandi sjúklingar meðtaldir)

	Júlí 2016		Janúar - júlí		
	Komur	Meðalfjöldi /virkan dag	2016	2015	Breyting milli ára
Dagdeild barna	47	2	921	785	17,3%
Dagdeild mæðravendur (22B)	307	15	1.481	1.306	13,4%
Dagdeildarkomur kvenlækninga (21A)	135	6	898	820	9,5%
Dagdeildarkomur á vökudeild	39	2	231	290	-20,3%
Rjóður, dagdeild	6	0	141	228	-
Dagdeildarkomur á 22A	20	1,0	52	16	225,0%
Kvenna- og barnasvið samtals	554	26	3.724	3.445	8,1%

Komur á göngudeildir ¹⁾

	Júlí 2016		Janúar - júlí		
	Komur	Meðalfjöldi /virkan dag	2016	2015	Breyting milli ára
Barna- og unglíngageðdeild (m iðjupjálfun)	143	7	3.185	3.264	-2,4%
Göngudeild Barnaspítala	613	29	6.606	6.821	-3,2%
Kvenlækningar, innskriftir	8	0	140	146	-4,1%
Göngudeild kvenlækninga	326	16	2.838	2.580	10,0%
Fósturgreiningardeild	834	40	6.179	6.048	2,2%
Mæðravend	554	26	3.467	3.036	14,2%
Kvenna- og barnasvið samtals	2.478	118	22.415	21.895	2,4%

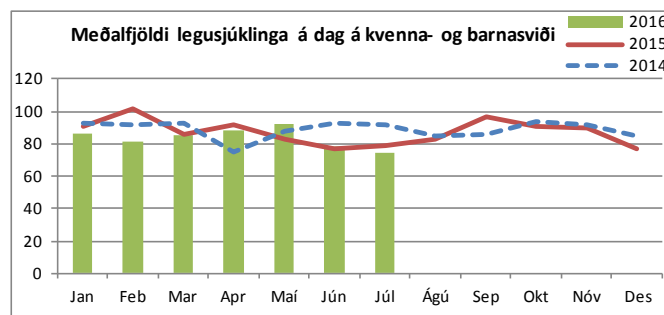
1) Hér eru einungis taldir göngudeildarkomur, ekki þjónusta við innliggjandi sjúklinga eða sjúklinga á dagdeildum. Símtöl undanskilin.

Dvalir e. legudeildum ¹⁾

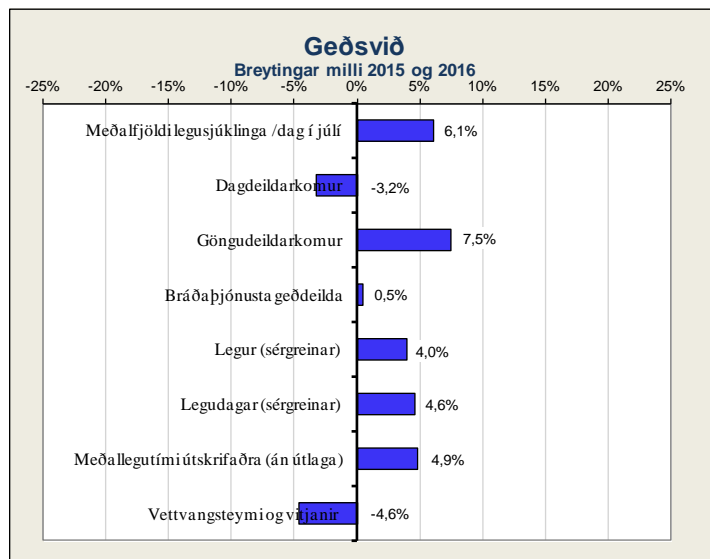
	Júlí 2016 (aðeins einn mánuður)				
	Meðalfjöldi sjúkl./sólarhring	Meðalfjöldi opinna rúma/mán.	Rúmanýting	Dvalardagar (yfir nótt)	Meðaldvalartími útskrifaðra sjúklinga í júlí
Barna- og unglíngageðdeild BUGL, 5 daga deild	5,1	17	30%	108	8,0
Barnadeild	9,7	12	81%	301	3,1
Fæðingurvakt	6,7	9	75%	209	1,7
Kvenlækningadeild	9,9	10	99%	307	2,7
Meðgöngu- og sængurlegudeild	18,4	24	77%	570	1,5
Rjóður	1,5	3	52%	48	4,3
Vökudeild	10,8	22	49%	336	10,1
Kvenna- og barnasvið samtals²⁾	62,3	97	68%	1.879	2,4

1) Fjöldi dvalardaga eftir legudeildum getur verið nokkuð frábrugðinn tölum um legudaga eftir þjónustuflokkum (sérgreinum) sviða m.a. vegna þess að nokkrar deildir eru með innliggjandi sjúklinga frá þjónustuflokkki (sérgrein) sem tilheyrir öðru sviði en legudeildin. Tölur um fjölda innskrifta, útskrifta og dvalardaga eftir deildum eru aðgengilegar stjórnendum í Gagnagátt LSH í skýrslunni „Legur og legudagar“ undir „dvalir“.

2) Rúmanýting alls er reiknuð án fæðingardeilda og vökudeilda.

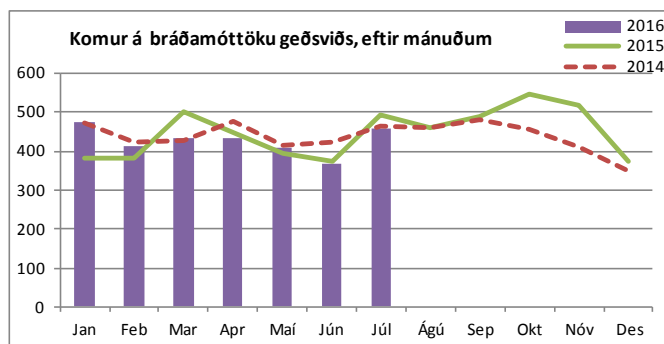


Geðsvið



Heimavitjanir

	Júlí 2016		Janúar - júlí		
	Vitjanir	Meðalfjöldi /dag	2016	2015	Breyting milli ára
Samfélagsþjónusta geðsviðs	127	6,0	1.019	1.057	-3,6%
Vitjanir frá göngudeild á Kleppi	16	0,8	166	185	-10,3%
Geðsvið samtals	143	7	1.185	1.242	-4,6%



Bráðamóttökur

	Komur		Fjöldi koma janúar - júlí			Breyting milli ára	Meðalfjöldi á dag		Innlagnir í kjölfar komu			Hlutfall innlagna	
	Júlí 2016	Júlí 2015	2016	2015	Mismunur		2016	2015	2016	2015	Mismunur	2016	2015
	Geðeildir, bráðakomur	456	491	2.989	2.974		15	0,5%	14	14	529	557	-28

Legur eftir þjónustuflokkum

	Júlí 2016		Janúar - júlí								
	Legudagar	Meðalfjöldi sjúkl./dag	Legudagar			Legur			Meðallegutími		
			2016	2015	Breyting milli ára	2016	2015	Breyting milli ára	2016	2015	Breyting milli ára
Almennar geðlækningar (og fíknimeðferð)	1.455	46,9	11.626	11.230	3,5%	1.135	1.093	3,8%	10,8	11,0	-1,5%
Geðlækningar, endurhæfing	847	27,3	7.276	6.830	6,5%	122	120	1,7%	75,1	83,5	-10,0%
Réttargeðlækningar	343	11,1	2.548	2.451	4,0%	33	27	22,2%	120,0	154,4	-
Geðsvið samtals¹⁾	2.645	85,3	21.450	20.511	4,6%	1.290	1.240	4,0%	14,5	13,9	4,9%

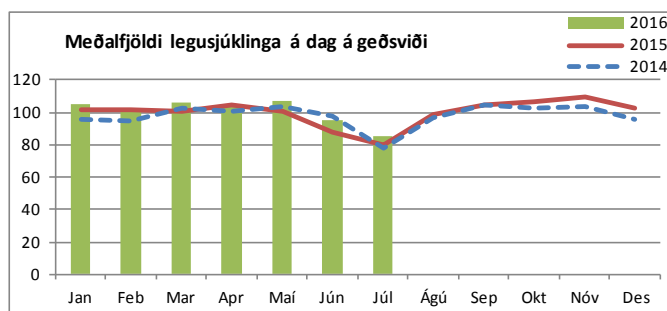
1) Hér er fyrir bæði árin birtur raun meðallegutími þeirra sjúklinga sem hafa útskrifast frá áramötum, talið frá innskriftardegi til útskriftardags. Hér eru samtölur fyrir meðallegutíma sviðanna birtar án útlaga (m.v. 6 mán.), en meðallegutími einstakra sérgreina birtur með útlögum. Bandstrik merkir að ekki var um neina útskrift að ræða á tímabilinu og því ekki birt tala.

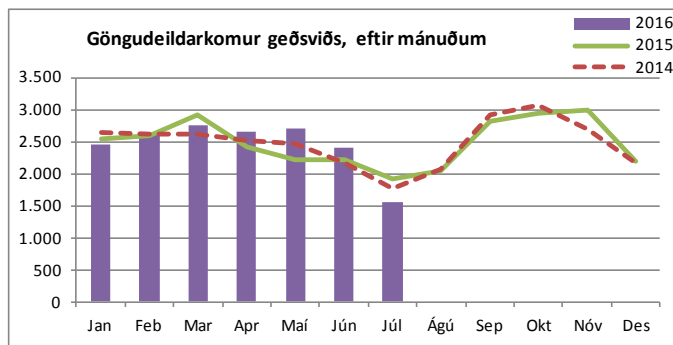
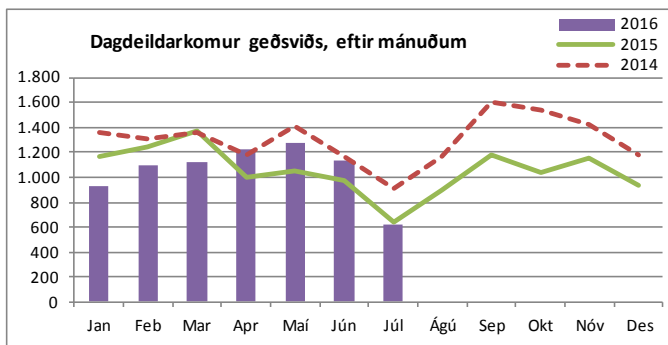
Dvalir e. legudeildum¹⁾

	Júlí 2016 (aðeins einn mánuður)				
	Meðalfjöldi sjúkl./sólarhring	Meðalfjöldi opinna rúma/mán.	Rúmanýting	Dvalardagar (yfir nótt)	Meðaldvalartími útskrifaðra sjúklinga í júlí
Bráðageðdeild 32CB, bráðaherbergi	0,3	1	-	9	0,7
Bráðageðdeild 32C	8,0	10	80%	249	14,8
Endurhæfingargeðdeild, 5-daga deild	0,0	0	-	0	0,0
Endurhæfingargeðdeild	11,2	12	93%	346	32,4
Laugarásinn meðferðargeðdeild (Endurhæfing LR)	5,7	7	82%	178	50,2
Móttökugeðdeild 32A	18,2	17	107%	563	7,3
Móttökugeðdeild fíknimeðferðar (33A)	15,9	15	106%	493	7,6
Móttökugeðdeild 33C	4,5	6	76%	141	15,1
Réttargeðdeild	5,0	9	56%	155	-
Sérhæfð endurhæfingargeðdeild	10,0	10	100%	323	78,6
Öryggisgeðdeild	6,0	8	75%	187	84,6
Geðsvið samtals²⁾	84,9	95	89%	2.644	15,4

1) Fjöldi dvalardaga eftir legudeildum getur verið nokkuð frábrugðinn tölum um legudaga eftir þjónustuflokkum (sérgreinum) sviða m.a. vegna þess að nokkrar deildir eru með innliggjandi sjúklinga frá þjónustuflokki (sérgrein) sem tilheyrir öðru sviði en legudeildin. Tölur um fjölda innskrifta, útskrifta og dvalardaga eftir deildum eru aðgengilegar stjórnendum í Gagnagátt LSH í skýrslunni „Legur og legudagar“ undir „dvalir“.

2) Rúmanýting alls er reiknuð án réttargeðeilda.





Komur á dagdeildir og klínískar rannsóknardeildir (innliggjandi sjúklingar meðtaldir)

	Júlí 2016		Janúar - júlí		
	Komur	Meðalfjöldi /virkan dag	2016	2015	Breyting milli ára
Laugarásinn meðferðargeðdeild (LR)	413	20	3.552	4.513	-21,3%
Dagdeild fíknimeðferðar	47	2	1.519	1.272	19,4%
Dagdeild Hvítabandi (m. lífsfærni)	8	0	1.264	1.054	19,9%
Dagdeild átröskunar	0	0	865	490	76,5%
Dagd. komur á endurhæfingargeðdeild	0	0,0	44	156	-71,8%
Geðsvið samtals	468	3	7.244	7.485	-3,2%

Komur á göngudeildir ¹⁾

	Júlí 2016		Janúar - júlí		
	Komur	Meðalfjöldi /virkan dag	2016	2015	Breyting milli ára
Félagsráðgjöf, utan geðsviðs	82	4	979	1.045	-6,3%
Göngudeild fíknimeðferðar	416	20	3.864	3.657	5,7%
Göngudeild geðsviðs 31E (m. Hvítabandi)	461	22	5.639	5.520	2,2%
Göngudeild átröskunar	16	1	455	680	-33,1%
Göngudeild Kleppi án vitjana	186	9	2.301	3.282	-29,9%
Göngudeild lyfjaumsjón Kleppi	195	9	1.412	0	-
Göngudeild FMB teymis	46	2	700	893	-21,6%
Göngudeild Laugarásinn meðferð	14	1	102	0	-
Sálgæsla presta og djákna	42	2	578	470	23,0%
Sálf ræðipjónusta, utan geðsviðs	65	3	910	599	51,9%
Göngudeild samfélagsgeðteymi	141	7	1.130	663	70,4%
Geðsvið samtals	1.664	79	18.070	16.809	7,5%

1) Hér eru einungis taldar göngudeildarkomur, ekki þjónusta við innliggjandi sjúklinga eða sjúklinga á dagdeildum. Símtöl undanskilin.

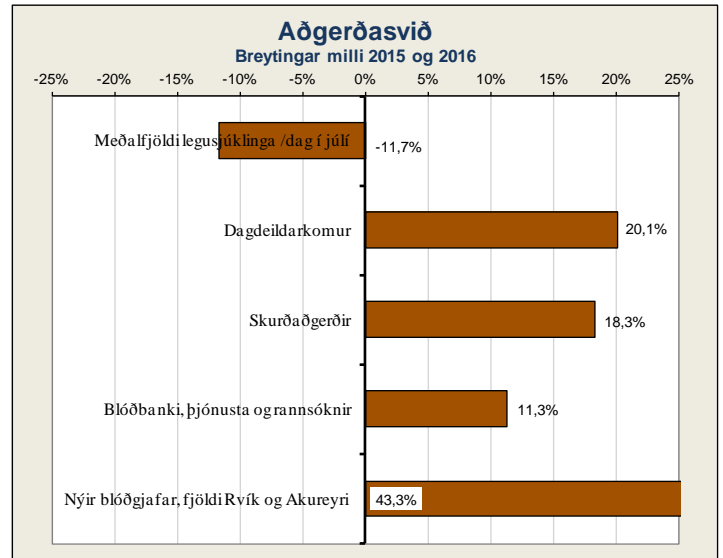
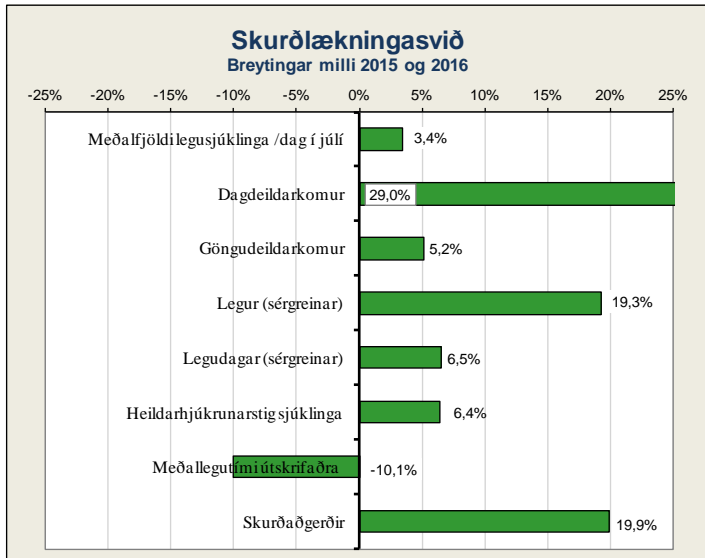
Sálgæsla presta og djákna

	Fjöldi jan.-júlí		Mism. milli ára	Breyting milli ára
	2016	2015		
Sálgæslusamtöl við einstaklinga	887	736	151	20,5%
Sálgæslusamtöl með fjölskyldu	738	736	2	0,3%
Eftirfylgd	606	454	152	33,5%
Sálgæslusímtöl	254	337	-83	-24,6%
Guðsþjónustur, helgihald og kyrrðarstundir	158	166	-8	-4,8%
Stuðningur v. starfsmenn	211	163	48	29,4%
Hópastarf	20	31	-11	-35,5%
Helgistund við dánarbed ¹⁾	98	104	-6	-5,8%
Handleiðsla starfsmanna	54	81	-27	-33,3%
Fjölskyldufundir	59	85	-26	-30,6%
Útköll ²⁾	421	408	13	3,2%
Samtals	3.506	3.301	205	6,2%

1) Einungis helgistundir á dagvinnutíma, aðrar koma fram með útköllum.

2) Útköll, utan dagvinnutíma, vegna stuðnings við aðstandendur, sjúklinga, starfsmenn eða vegna helgistundar við dánarbed.

Skurðlækningsvið og aðgerðasvið



Legur eftir þjónustuflokkum

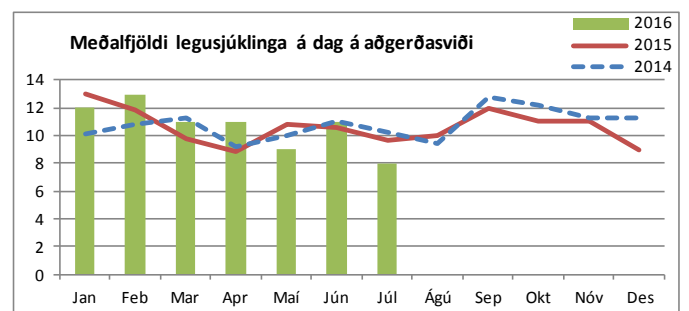
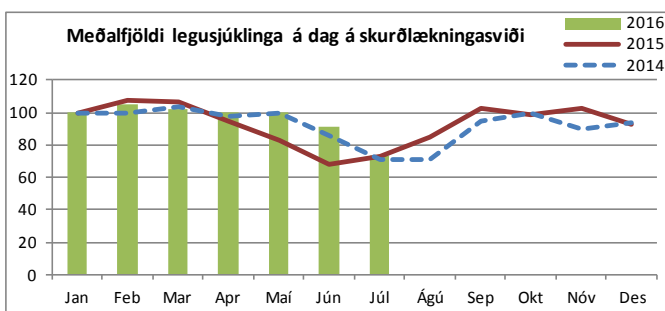
	Júlí 2016		Janúar - júlí								
	Legu- dagar	Meðalfjöldi sjúkl./dag	Legudagar			Legur			Meðallegutími		
			2016	2015	Breyting milli ára	2016	2015	Breyting milli ára	2016	2015	Breyting milli ára
Almennar skurðlæknings	755	24,4	6.604	6.442	2,5%	1.334	1.205	10,7%	4,9	5,3	-7,5%
Augnlæknings	35	1,1	251	232	8,2%	107	87	23,0%	2,3	2,9	-20,6%
Hjarta- og lungnaskurðlæknings	298	9,6	2.490	2.608	-4,5%	331	296	11,8%	7,7	9,4	-18,6%
Bæklunarskurðlæknings	763	24,6	6.728	5.437	23,7%	1.216	890	36,6%	5,6	6,2	-9,7%
Háls-, nef- og eyrnalæknings	128	4,1	757	644	17,5%	274	232	18,1%	2,6	2,5	5,5%
Heila- og taugaskurðlæknings	178	5,7	1.490	1.323	12,6%	258	250	3,2%	6,2	5,3	16,9%
Lýtalæknings	94	3,0	954	840	13,6%	134	114	17,5%	5,9	8,5	-30,9%
Þvagfæraskurðlæknings	112	3,6	927	969	-4,3%	385	301	27,9%	2,4	3,2	-23,8%
Æðaskurðlæknings	98	3,2	1.108	1.516	-26,9%	144	132	9,1%	8,0	7,9	1,0%
Skurðlækningsvið samtals¹⁾	2.461	79,4	21.309	20.011	6,5%	4.183	3.507	19,3%	5,1	5,7	-10,1%

1) Hér er fyrir bæði árin birtur raun meðallegutími þeirra sjúklinga sem hafa útskrifast frá áramótum, talið frá innskriftardegi til útskriftardags. Hér eru samtölur fyrir meðallegutíma sviðanna birtar án útlaga (m.v. 6 mán.), en meðallegutími einstakra sérgreina birtur með útlögum. Bandstrik merkir að ekki var um neina útskrift að ræða á tímabilinu og því ekki birt tala.

Dvalir e. legudeildum¹⁾

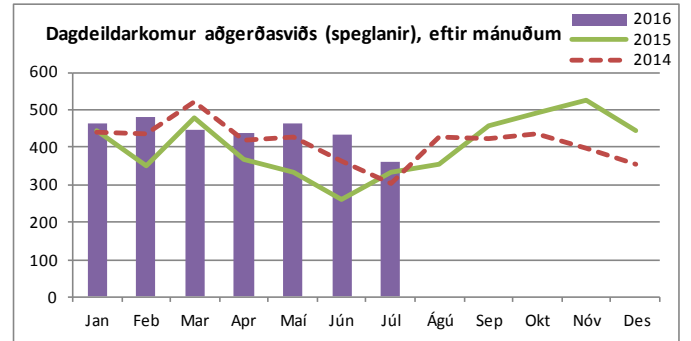
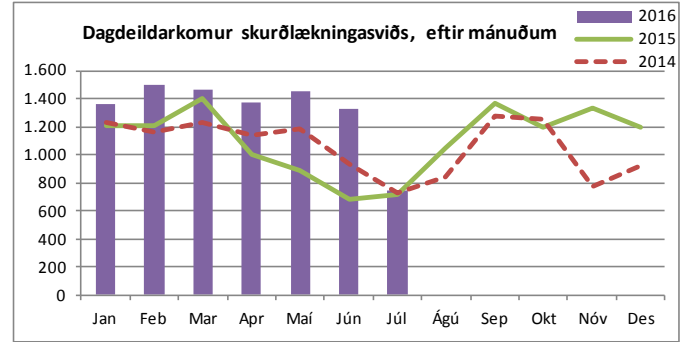
	Júlí 2016 (aðeins einn mánuður)				
	Meðalfjöldi sjúkl./sólarhring	Meðalfjöldi opinna rúma/mán.	Rúma- nýting	Dvalardagar (yfir nótt)	Meðaldvalartími útskrifaðra sjúklinga í júlí
Bæklunarskurðeild (B5)	14,1	12	117%	436	5,6
Dagdeild skurðlækninga F - legudeild (Fv-A5)	0,0	0	-	0	0,0
Heila-, tauga- og bæklunarskurðeild (B6)	13,5	12	112%	417	5,7
Hjarta-, lungna- og augnaskurðeild (12E)	13,1	12	109%	407	4,0
HNE-, lýta- og æðaskurðeild (A4)	13,0	12	109%	404	2,9
Skurðlækningsdeild (12G)	0,0	0	-	0	
Skurðlækninga- og þvagfæraskurðeild (13G)	19,7	18	110%	612	3,8
Skurðlækningsvið samtals	73,4	66	111%	2.276	4,2
Gjörgæsludeild Fossvogi	4,0	6	67%	125	2,1
Gjörgæsludeild Hringbraut	4,4	6	73%	135	2,1
Aðgerðasvið samtals	8,4	12	70%	260	2,1

1) Fjöldi dvalardaga eftir legudeildum getur verið nokkuð frábrugðinn tölum um legudaga eftir þjónustuflokkum (sérgreinum) sviða m.a. vegna þess að nokkrar deildir eru með innliggjandi sjúklinga frá þjónustuflokki (sérgrein) sem tilheyrir öðru sviði en legudeildin. Tölur um fjölda innskrifta, útskrifta og dvalardaga eftir deildum eru aðgengilegar stjórnendum í Gagnagátt LSH í skýrslunni „Legur og legudagar“ undir „dvalir“.



Komur á dagdeildir og klínískar rannsóknardeildir (innliggjandi sjúklingar meðtaldir)

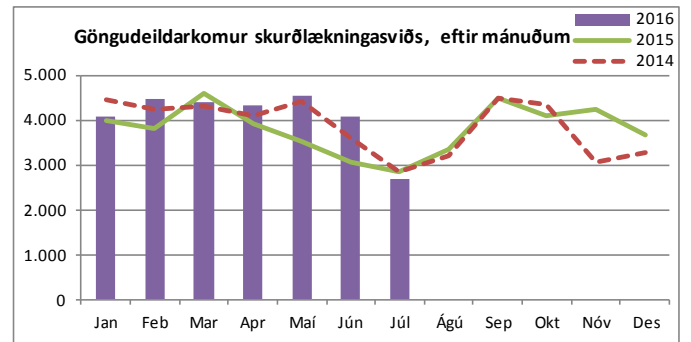
	Júlí 2016		Janúar - júlí		
	Komur	Meðalfjöldi /virkan dag	2016	2015	Breyting milli ára
Dagdeild augnlækninga	267	13	3.960	3.060	29,4%
Dagdeild skurðlækninga F, þar af:	217	10	2.643	2.081	27,0%
bæklunarlækningar	94	4	1.176	805	46,1%
háls-, nef- og eyrnalækningar	38	2	648	603	7,5%
heila- og taugalækningar	37	2	326	302	7,9%
æðaskurðlækningar	27	1	284	229	24,0%
lýtalækningar	21	1	209	142	47,2%
Dagdeild skurðlækninga H, þar af:	261	12	2.610	1.999	30,6%
undirbúningur fyrir aðgerð o.fl.	47	2	770	532	44,7%
almennar skurðlækningar	132	6	946	745	27,0%
þvagfæraskurðlækningar	27	1	373	346	7,8%
augnlækningar	1	0	151	133	13,5%
svæfinga- og gjörgæslulækningar	18	1	152	99	-
lyflækningar krabbameina	4	0	52	21	147,6%
meltingarlækningar	10	0,5	64	60	6,7%
nýrnalækningar	7	0,3	28	12	-
aðrar sérgreinar	15	1	74	51	45,1%
Skurðlækningasvið samtals	745	35	9.213	7.140	29,0%
Speglanir Hringbraut	329	16	2.832	2.335	21,3%
Speglanir Fossvogi	31	1	254	235	8,1%
Aðgerðasvið samtals	360	1	3.086	2.570	20,1%



Komur á göngudeildir ¹⁾

	Júlí 2016		Janúar - júlí		
	Komur	Meðalfjöldi /virkan dag	2016	2015	Breyting milli ára
Augnækningar	210	10	3.171	3.576	-11,3%
Göngudeild skurðlækninga F (B3) alls, þar af:	773	37	8.497	7.987	6,4%
háls-, nef- og eyrnalækningar	432	21	4.743	4.642	2,2%
heila- og taugaskurðlækningar	34	2	475	565	-15,9%
innskriftamiðstöð	45	2	1.215	864	40,6%
lýtalækningar	56	3	565	448	26,1%
sáramiðstöð	173	8	1.272	1.330	-4,4%
æðaskurðlækningar	33	2	227	138	64,5%
Bæklunarlækningar (G3)	440	21	5.591	4.592	21,8%
Göngudeild skurðlækninga H (10E) alls, þar af:	535	25	5.171	4.955	4,4%
hjarta- og lungnaskurðlækningar	64	3	365	291	25,4%
hjúkrunarmóttaka	274	13	1.968	2.059	-4,4%
innskriftamiðstöð	8	0	1.048	912	14,9%
lýtalækningar	12	1	206	89	131,5%
skurðlækningar almennar	140	7	1.306	1.358	-3,8%
deildarlækningar	25	1	174	159	9,4%
verkjamiðstöð	12	0,6	104	87	19,5%
Þvagfæraskurðlækningar (11A)	458	22	3.923	4.001	-1,9%
Skurðlækningar 12G	6	0	16	25	-36,0%
Næringarstofa	40	2	364	279	30,5%
Skurðlækningasvið samtals	2.462	117	26.733	25.415	5,2%

1) Hér eru einungis taldar göngudeildarkomur, ekki þjónusta við innliggjandi sjúklinga eða sjúklinga á dagdeildum. Símtöl undanskilin.



Blóðbanki – Reykjavík og Akureyri

(Gögn frá starfseiningu)

	Samtals jan.-júlí		Breyting milli ára
	2016	2015	
Blóðgjafar			
Safnaðar heilblóðseiningar	6.112	6.164	-0,8%
Sértæk blóðsöfnun (blóðfl./plasma/rauðk)	499	554	-9,9%
Nýskráðir blóðgjafar	1.115	778	43,3%
Fjöldi blóðsöfnunarferða	63	44	43,2%
Blóðhlutar			
Heildarframleiðsla rauðkornapýkknis	6.229	6.233	-0,1%
Heildarframleiðsla blóðflögupýkknis	1.183	1.394	-15,1%
Heildarframleiðsla plasma	1.314	1.281	2,6%
Inngefin rauðkornapýkni	6.115	6.093	0,4%
Inngefin blóðflögupýkni	1.067	1.292	-17,4%
Inngefið plasma	1.303	1.538	-15,3%
Rannsóknir			
ABO RhD flokkanir	5.984	5.356	11,7%
Samræmingarpróf	6.287	5.671	10,9%

Speglanir

	Júlí 2016		Janúar - júlí		Breyting milli ára
	Fjöldi	2016	2015		
Magaspeglun	174	1.534	1.059		44,9%
Ristilspeglun löng	111	795	443		79,5%
Ristilspeglun stutt	43	288	182		58,2%
Maga- og ristilspeglun löng	25	190	113		68,1%
Maga- og ristilspeglun stutt	4	26	14		85,7%
Ómspeglun melting	11	135	94		43,6%
Gallvegsspeglun	18	273	209		30,6%
Berkiuspeglun	33	243	229		6,1%
Hjúkrun, móttaka og ráðgjöf	26	259	74		250,0%
Annað	31	382	320		19,4%
Alls	476	4.125	2.737		50,7%

Fjölgun rannsókna milli ára skýrist m.a. af færri rannsóknum 2015 vegna verkfalla.

Nýting skurðgreina á úthlutaðum dagvinnutíma ¹⁾

	Júlí 2016			
	Fossvogur	Hringbraut	Eiríksgrata	Kvinnadeild
Bæklunarskurðlækningar	39,4%			
Háls-, nef- og eyrnalækningar	15,6%			
Heila- og taugaskurðlækningar	52,6%			
Lýtalækningar	29,3%			
Æðaskurðlækningar	88,9%			
Almennar skurðlækningar		48,1%		
Augnækningar		11,5%		
Barnaskurðlækningar		25,4%		
Brjóstholsskurðlækningar		36,8%		
Kvenskurðlækningar ²⁾		19,3%		
Þvagfæraskurðlækningar		39,6%		
Augnækningar			9,7%	
Almennar skurðlækningar				75,4%
Kvenskurðlækningar				26,4%
Meðganga og fæðing				55,6%
Meðalnýting sérgreina	45,1%	30,1%	9,7%	52,5%

1) Miðað er við samtals nýttan stofutíma ásamt millitíma til þrifa og undirbúnings fyrir næstu aðgerð. Nýting yfir 100% þýðir að sérgreinin nýtir meira en úthlutaðan tíma sinn.

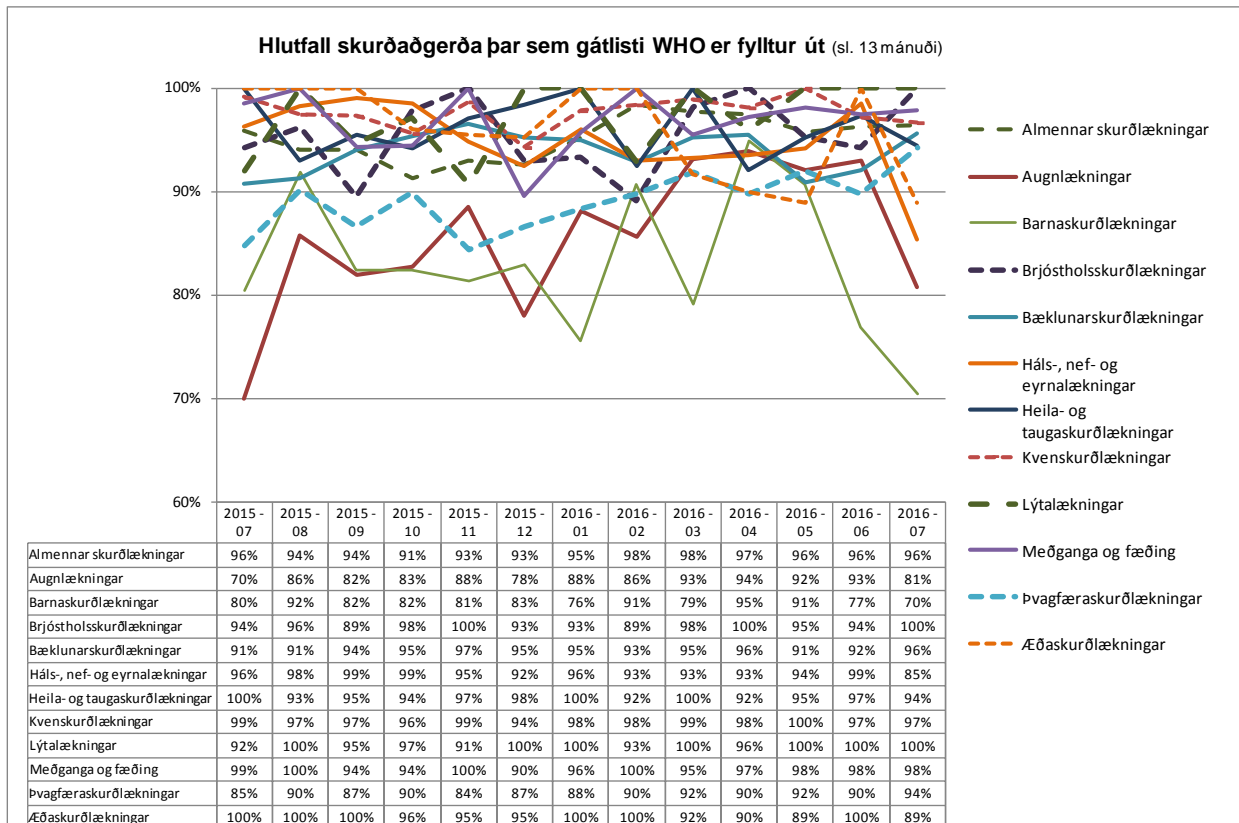
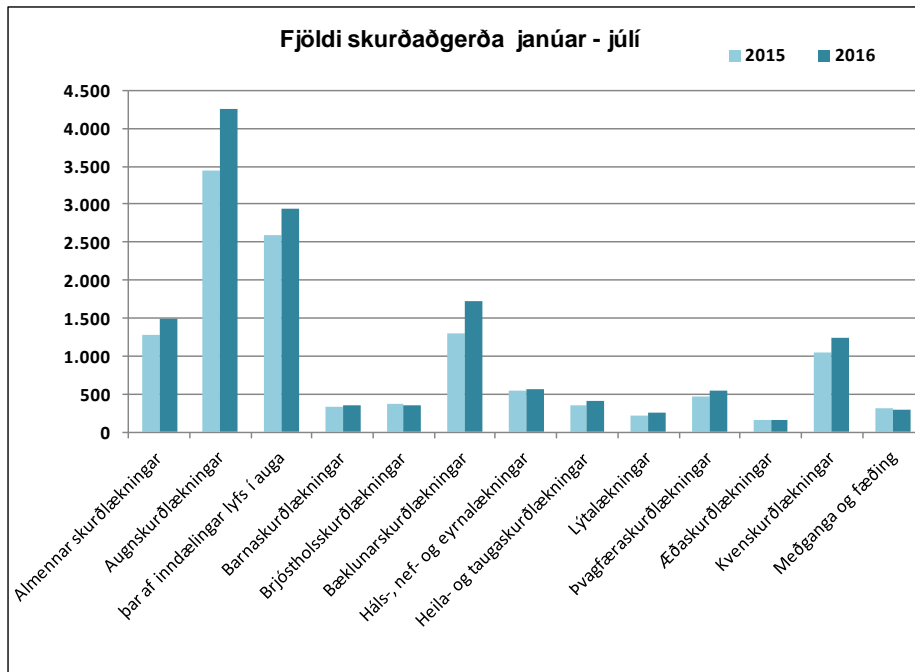
2) Kvenskurðlækningar hafa fengið aðstöðu á Hringbraut einn dag í viku fyrir aðgerðir með þjáki.

ATH! Sumarlökanir skurðstofa í júní-ágúst valda lækkuðum nýtingartölum þá mánuði þar sem ekki er gert ráð fyrir samdrættinum í forsendum útreiknings.

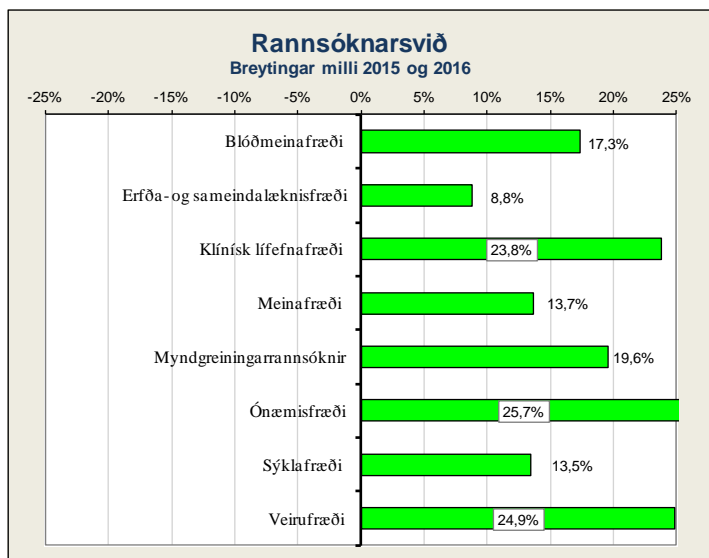
Skurðaðgerðir, eftir aðgerðarflokkun

	Allar aðgerðir í janúar - júlí				þar af bráðaáðgerðir					þar af dagdeildaraðgerðir				
	Júlí	2016	2015	Breyting milli ára	2016	2015	Breyting milli ára	2016	2015	2016	2015	Breyting milli ára	2016	2015
Almennar skurðlækningar	167	1.499	1.285	16,7%	517	487	6,2%	34,5%	37,9%	544	423	28,6%	36,3%	32,9%
Augnlækningar	278	4.247	3.447	23,2%	75	73	2,7%	1,8%	2,1%	4.158	3.357	23,9%	97,9%	97,4%
þar af lyfjainndælingar (án aðg.)	252	2.946	2.602	13,2%	-	-	-	-	-	2.946	2.602	13,2%	100%	100%
Barnaskurðlækningar	28	350	339	3,2%	131	159	-17,6%	37,4%	46,9%	181	161	12,4%	51,7%	47,5%
Brjóstholsskurðlækningar	30	347	371	-6,5%	103	165	-37,6%	29,7%	44,5%	28	19	47,4%	8,1%	5,1%
Bæklunarskurðlækningar	184	1.727	1.296	33,3%	795	739	7,6%	46,0%	57,0%	653	512	27,5%	37,8%	39,5%
Háls-, nef- og eyrnalækningar	34	569	545	4,4%	91	82	11,0%	16,0%	15,0%	388	398	-2,5%	68,2%	73,0%
Heila- og taugaskurðlækningar	54	406	359	13,1%	82	92	-10,9%	20,2%	25,6%	202	178	13,5%	49,8%	49,6%
Lýtalækningar	26	251	207	21,3%	39	51	-23,5%	15,5%	24,6%	116	74	56,8%	46,2%	35,7%
Þvagfæraskurðlækningar	35	534	464	15,1%	83	64	29,7%	15,5%	13,8%	314	274	14,6%	58,8%	59,1%
Æðaskurðlækningar	23	166	154	7,8%	49	44	11,4%	29,5%	28,6%	46	51	-9,8%	27,7%	33,1%
Kvenskurðlækningar	104	1.236	1.049	17,8%	283	303	-6,6%	22,9%	28,9%	723	678	6,6%	58,5%	64,6%
Meðganga og fæðing	46	295	315	-6,3%	192	198	-3,0%	65,1%	62,9%	7	4	-	2,4%	1,3%
Samtals¹⁾	1.009	11.627	9.831	18,3%	2.440	2.457	-0,7%	21,0%	25,0%	7.360	6.129	20,1%	63,3%	62,3%

1) Inndælingar lyfs í auga á dagskurðeild augnlækninga eru nú taldar með í heildarfjölda aðgerða, en voru áður taldar sér.



Rannsóknarsvið



Komur á göngudeildir ¹⁾

	Júlí 2016		Janúar - júlí		
	Komur	Meðalfjöldi /virkan dag	2016	2015	Breyting milli ára
Erfða- og sameindalæknisfræði*	10	0	487	440	10,7%
Rannsóknarsvið samtals	10	0	487	440	10,7%

1) Hér eru einungis taldar göngudeildarkomur, ekki þjónusta við innliggjandi sjúklinga eða sjúklinga á dagdeildum. Símtöl undanskilin.

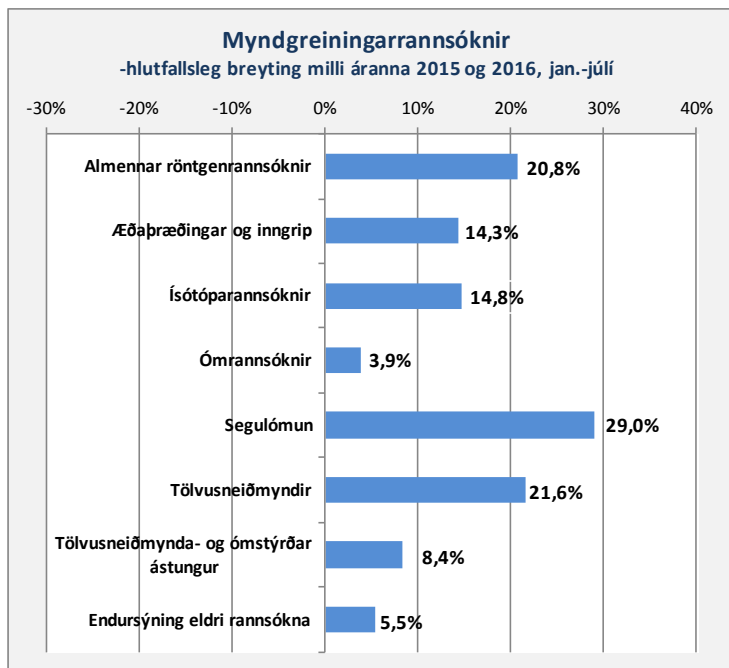
*Auk þess 270 símtöl vegna ráðgjafar það sem af er ári

Rannsóknir ¹⁾

Gögn frá starfseiningu

	Fjöldi rannsókna jan.-júlí		Breyting milli ára	
	2016	2015		
Blóðmeinafræði	Samtals	204.113	173.971	17,3%
Erfða- og sameindalæknisfræði				
DNA-rannsóknir	1.107	795	39,2%	
Erfðaráðgjöf	692	542	27,7%	
Litningarannsóknir	484	375	29,1%	
Lífefnaerfðarfræði	131	79	65,8%	
Nýburaskimun	2.288	2.404	-4,8%	
Fósturskimun	1.911	1.883	1,5%	
Samtals	6.613	6.078	8,8%	
Klínísk lífefnafræði	Samtals	785.530	634.572	23,8%
Meinafræði				
Fjöldi vefjasýna	8.664	7.444	16,4%	
Almennar vefjasneiðar	33.442	29.640	12,8%	
Ýmsar sérlitnir (PIF/HK ofl.)	16.710	14.728	13,5%	
Flæðigreiningar	2	3	-	
Frumulíf fræði rannsóknir	313	202	55,0%	
Faðernisgreiningar	40	23	73,9%	
Sjúkrahússkrufningar	20	33	25,0%	
Réttarkrúfningar	122	90	35,6%	
Samtals	59.313	52.163	13,7%	
Myndgreining				
Almennar röntgenrannsóknir	41.435	34.302	20,8%	
Æðapræðingar og inngrip	704	616	14,3%	
Ísótóparannsóknir	955	832	14,8%	
Ómrannsóknir	5.108	4.918	3,9%	
Segulómun	5.248	4.068	29,0%	
Tölvusneiðmyndir	19.203	15.795	21,6%	
Tölvusneiðmynda- og ómstýrðar ástungur	532	491	8,4%	
Endursýning eldri rannsókna	1.352	1.282	5,5%	
Samtals	74.537	62.304	19,6%	
Ónæmisfræði				
Sjálfsónæmisjúkdómur - Skimun	5.987	4.701	27,4%	
Sjálfsónæmisjúkdómur - Sértaekir	6.170	4.482	37,7%	
Magnakerfismælingar	2.398	2.090	14,7%	
Vessabundið ónæmisvar	7.652	6.282	21,8%	
Frumubundið ónæmisvar	511	421	21,4%	
Ofnæmispróf - Skimun	2.389	1.991	20,0%	
Ofnæmispróf - Sértaeki	6.921	5.213	32,8%	
Annað	158	426	-	
Samtals	32.186	25.606	25,7%	
Sýklafræði				
Þvagræktanir	16.149	13.691	18,0%	
Blóðræktanir	6.277	5.684	10,4%	
Aðrar ræktanir	18.962	17.169	10,4%	
Fjöldi næmisprófa	10.431	9.286	12,3%	
Klamydiu og lekanda PCR	21.515	18.668	15,3%	
Blóðvatnspróf	238	200	19,0%	
Sérrannsóknir	2.565	2.412	6,3%	
Samtals	76.137	67.110	13,5%	
Veirufræði				
Alm.blóðvatnspróf	6.570	6.484	1,3%	
Ræktanir	1.504	1.570	-4,2%	
Kjarnasýrumögnun (PCR)	19.131	15.954	19,9%	
Áhætturannsóknir	21.205	14.832	43,0%	
Aðrar rannsóknir	5.454	4.287	27,2%	
Samtals	53.864	43.127	24,9%	
Alls	1.292.293	1.064.931	21,3%	

1) Þetta eru allar rannsóknir framkvæmdar á LSH, fyrir sjúklinga LSH og aðra landsmenn.



Fimm ára tölfræðilegt yfirlit / Five years key statistics / Statistisk oversigt

Fimm ára tölfræðilegt yfirlit ¹⁾

Five years statistical overview ¹⁾

Fem års statistisk oversigt ¹⁾

	2015	2014	2013	2012	2011		
Þróun mannfjölda á höfuðborgarsvæðinu ²⁾						Population development in the capital area ²⁾	Udvikling af befolkningen i hovedstadsområdet ²⁾
Íbúafjöldi	211.282	208.752	205.675	203.594	202.341	Number of inhabitants	Befolkning
Fjöldun íbúa	1,21%	1,50%	1,02%	0,62%	0,71%	Annual increase	Árleg vaxst
Fjöldi einstaklinga 70 ára og eldri	18.582	18.021	17.556	17.082	16.770	Number of inhabitants age 70 years and older	Antal beboere 70 år og ældre
Hlutfall einstaklinga 70 ára og eldri	8,79%	8,63%	8,54%	8,39%	8,29%	Proportion of inhabitants age 70 years and older	Procent beboere 70 år og ældre
Fjöldi einstaklinga 80 ára og eldri	7.584	7.425	7.320	7.148	6.936	Number of inhabitants age 80 years and older	Antal beboere 80 år og ældre
Hlutfall einstaklinga 80 ára og eldri	3,59%	3,56%	3,56%	3,51%	3,43%	Proportion of inhabitants age 80 years and older	Procent beboere 80 år og ældre
Lykiltölur LSH ³⁾						Key operational statistics ³⁾	Nøgletal for hospitalet ³⁾
Rekstrarkostnaður alls uppreiðn. á verðlag ársins 2015 ⁴⁾	52.281.310	49.386.049	48.077.722	46.003.894	45.951.421	Total operational costs (ISK) ⁴⁾	Samlede udgifter (ISK) ⁴⁾
Launakostnaður	74%	75%	75%	75%	76%	Salaries	Udgifter til personale
Lyfjakostnaður ⁴⁾	2.805.007	1.673.947	1.602.726	1.471.921	1.469.233	Medication costs (ISK) ⁴⁾	Udgifter til medicin (ISK) ⁴⁾
Fjöldi einstaklinga sem leituðu til LSH	106.861	107.766	107.056	106.528	106.814	Number of individuals receiving hospital care	Antal personer som fik tjeneste fra hospitalet
Slysa- og bráðapjónusta - fjöldi koma	101.094	98.343	97.633	98.922	96.403	Emergency units, visits	Skadestue, antal besøg
Fjöldi koma á gönguðeildir	222.407	226.521	236.833	235.403	238.203	Outpatient units, visits	Ambulante besøg
Fjöldi koma á dagdeildir ¹⁾	78.867	83.639	77.811	77.922	79.505	Dayward units, visits ¹⁾	Dagpatienter, antal besøg ¹⁾
Fjöldi legudaga ¹⁾	224.551	219.981	215.357	213.515	208.563	Patient days ¹⁾	Antal sengedage ¹⁾
Fjöldi legaínnlagna ¹⁾	25.239	26.227	26.753	27.317	27.534	Admissions ¹⁾	Antal indlæggelser ¹⁾
Meðallegutími (dagar)	8,9	8,3	8,6	8,4	7,6	Average length of stay, thereof	Gennemsnitlig liggetid, deraf
þar af legur < 6 mánuðir	7,9	7,5	7,3	7,2	7,0	stays < 6 months	liggetid < 6 måneder
Meðal DRG vígt legudeildasjúklinga ⁵⁾	1,15	1,12	1,14	1,12	1,13	DRG casemix index, inpatients ⁵⁾	Gennemsnitlig DRG-vægt af indlagte patienter ⁵⁾
Fjöldi DRG eininga ⁵⁾	42.933	43.118	44.728	44.406	44.911	Total DRG units ⁵⁾	Samlede DRG enheder ⁵⁾
Fjöldi rúma í árslok	667	674	650	649	659	Hospital beds	Antal senge
Skurðaðgerðir ¹⁾	13.006	12.951	13.688	14.070	14.383	Surgical procedures, thereof	Kirurgiske behandlinger, deraf
þar af dagdeildaraðgerðir	6.378	6.239	6.628	6.602	6.378	same day surgery	dagskirurgi
Fæðingar	3.037	3.133	3.229	3.265	3.241	Number of births	Antal fødsler
Rannsóknir á rannsóknarsviði	1.906.030	1.967.654	1.921.338	1.832.182	1.822.438	Diagnostic procedures, thereof	Diagnostiske undersøgelser, deraf
þar af myndgreiningar	113.072	118.568	116.600	123.901	124.140	diagnostic imaging	antal radiologiske undersøgelser
Greidd stöðugildi/ársverk, meðaltal á mánuði	3.739	3.752	3.667	3.643	3.641	Staffing, full time equivalents	Antal ansatte/ársverk
Fjöldi starfsmanna í upphafi árs	5.019	4.875	4.764	4.670	4.585	Number of employees	Antal ansatte personer ⁶⁾
Starfsmannavelta (%)	11,7%	10,4%	11,1%	11,1%	10,8%	Staff turnover	Personale omsætning

1) Árið 2015 var mikið um verkföll hjá heilbrigðisstarfsmönnum sem dró verulega úr starfsemi á verkfallstíma. Figures in 2015 are affected by strikes. Tallene i 2015 er þávirkt af strejker.

2) Gögn frá Hagstofu Íslands. Data from Statistics Iceland. Data fra Islands Statistisk.

3) Tölur úr árskýrslum LSH. Data from hospital annual reports. Data fra hospitalets årsberetning.

4) Krónutölur í þúsundum, á verðlagi ársins 2015 (skv. vísitölum Hagstofu Íslands), án fjármagnsliða og viðhalds og stofnkostnaðar. Numbers in thousands (ISK), at fixed price level for the year 2015. Tal i tusind (ISK), ved fast pris for året 2015.

5) Staðlaðar vgtir 2015, ófrágengið uppreiðnað. Án nýbura, hæfingar og sjúkrahótels. Í áður birtum tölum var ófætt fyrir ófrágengið. Total DRG units based on 2015 DRG weights. Without newborns, habilitation and patient hotel. Previously published figures overestimated uncoded records. Samlede DRG enheder baseres på 2015 DRG vægt. Uden nyfødte, habilitering og patienthotel. I de tidligere offentliggjorte tal blev ukodede journaler overvurderet.

Árin 2014 og 2015 voru umfangsmikil verkföll á spítalanum vegna kjaradeilu.

Þetta hafði viðtak á starfsemi og um leið starfsmistölur. Auk þess teljast greidd stöðugildi 90-95 færri en ella árið 2015 og 8-9 færri árið 2014 vegna minna vinnuframlags starfsmanna í verkföllum.

	2015	2014	2013	2012	2011	
Average exchange rate USD to ISK	131,85	116,75	122,23	125,05	116,07	Gennemsnitlig valutakurs USD til ISK
Average exchange rate EUR to ISK	146,30	154,86	162,38	160,73	161,42	Gennemsnitlig valutakurs EUR til ISK

Uppfært/Updated/Opdateret mai/May/maj 2016