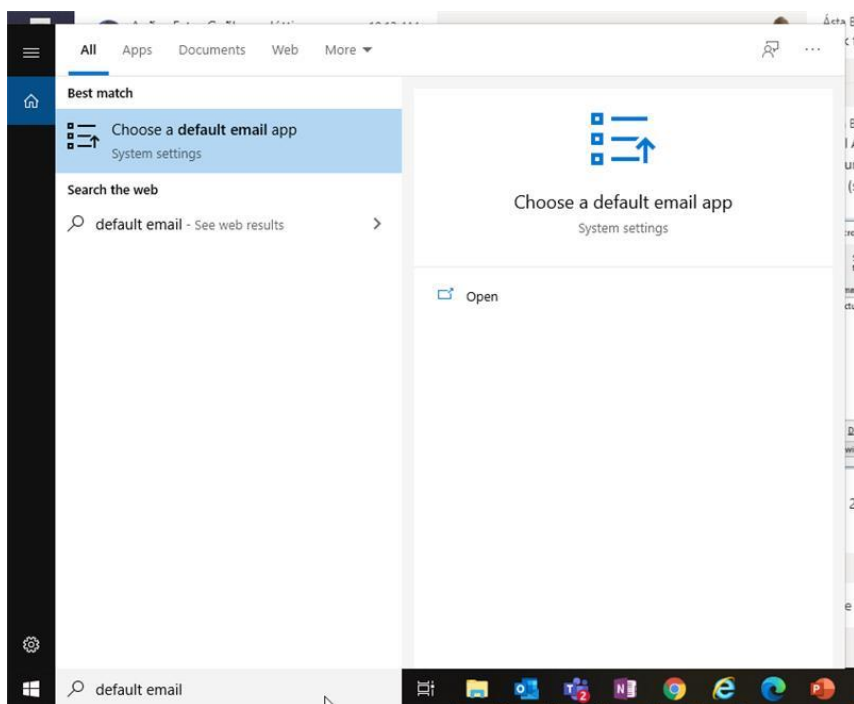


## Að gera Outlook sjálfvalið/default – leiðbeiningar

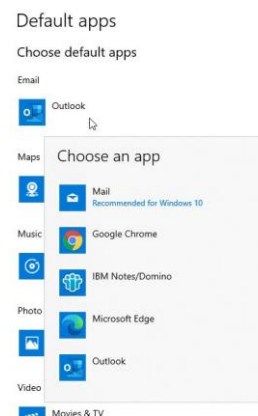
Mismunandi er eftir því í hvaða stýrikerfi þú ert þegar þú setur Outlook sem sjálfvalið/Default.

### Fyrir Windows 10

1. Farðu í stækkunarglerið og sláðu inn Default e-mail



2. Veldu þar Outlook



3. Hugsanlega þarf að endurræsa tölvuna til að virkja breytinguna

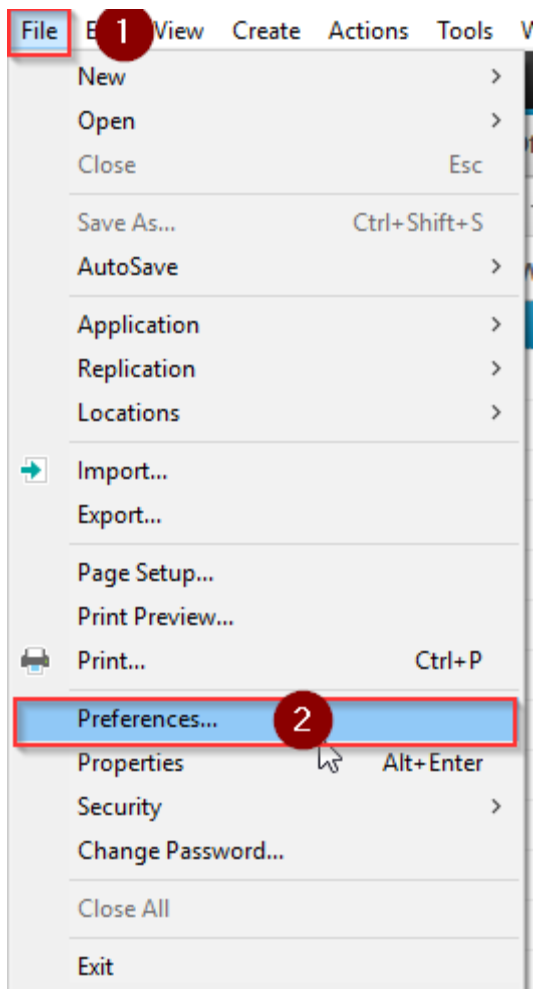
## Fyrir Windows 7

1. Smelltu á Start
2. Skrifðu “default programs” í leitina.
3. Veldu “Default Programs” í leitarniðurstöðunum
4. Veldu “Set your default programs”
5. Veldu Microsoft Office Outlook vinstra megin
6. Veldu “Set this program as default”
7. Veldu “OK”

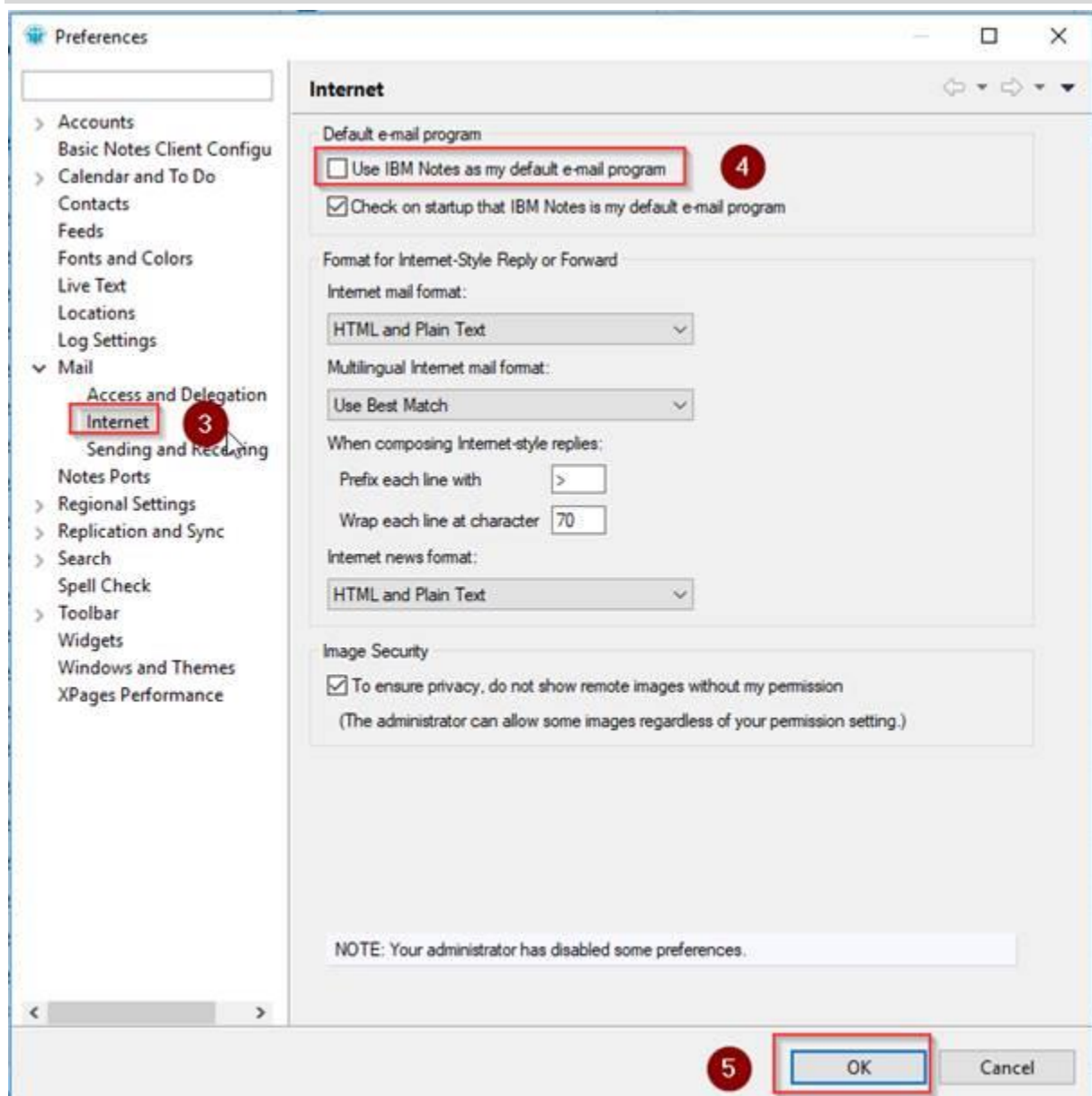
## Ef ofangreint virkar ekki

Í einstaka tilfellum duga ofangreindar stillingar ekki. Þá þarf að opna Lotus Notes og gera leiðréttingar þar.

Farið í Lotus Notes og smellið á „File“ og síðan „Preferences“



Veljið því næst „Internet“. Ef hakað er við „Use IBM Notes as my default e-mail program“, og smellið síðan á OK.



## Einhver vandamál?

Ef einhverjar spurningar, vinsamlegast hafið samband við þjónustumiðstöð HUT:  
1550 / [1550@landspitali.is](mailto:1550@landspitali.is) / [hutgatt.lsh.is](http://hutgatt.lsh.is)