



# Ársfundur Landspítala 2011

María Heimisdóttir  
framkvæmdastjóri fjármála

Umhyggja | Fagmennska | Öryggi | Framþróun



# Rekstrarreikningur

	2010	2009	Mism.
<b>Fjárheimildir til rekstrar</b>	<b>36.537</b>	<b>37.484</b>	<b>-2,5%</b>
- þar af sértekjur	3.392	3.594	-5,6%
Launagjöld	25.495	26.701	-4,5%
Rekstrargjöld	9.804	11.006	-10,9%
Eign/stofnk/viðhald	1.188	1.020	16,5%
Fjármagnsliðir	-21	95	
<b>Gjöld samtals</b>	<b>36.466</b>	<b>38.822</b>	<b>-6,1%</b>
<b>Rekstrarniðurstaða 2010</b>	<b>71</b>	<b>-1.338</b>	

# Launagjöld

	2010	2009	Mism.
<b>Launagjöld</b>	<b>25.495</b>	<b>26.701</b>	<b>-4,5%</b>
<i>Dagvinnulaun</i>	14.973	15.681	-4,5%
<i>Yfirvinna</i>	1.691	2.245	-24,7%
<i>Álagsgreiðslur og önnur laun</i>	3.846	4.062	-5,3%
<i>Launatengd gjöld</i>	4.985	4.714	5,7%
<i>Fjöldi starfsmanna, meðaltal</i>	4.509	4.863	-7,3%
<i>Ársverk (stöðugildi)</i>	3.648	3.899	-6,4%

# Annar rekstrarkostnaður

	2010	2009	Mism.
<b>Rekstrargjöld</b>	<b>9.804</b>	<b>11.006</b>	<b>-10,9%</b>
<i>Lækn.-, hjúkr.- og ranns.vörur</i>	3.453	3.786	-8,8%
<i>Lyf</i>	1.350	1.451	-7,0%
<i>Aðkeypt þjónusta og leigugjöld</i>	2.882	3.455	-16,6%
<i>Aðrir rekstrarliðir</i>	2.119	2.314	-8,4%

# Eignakaup, stofnkostnaður og viðhald

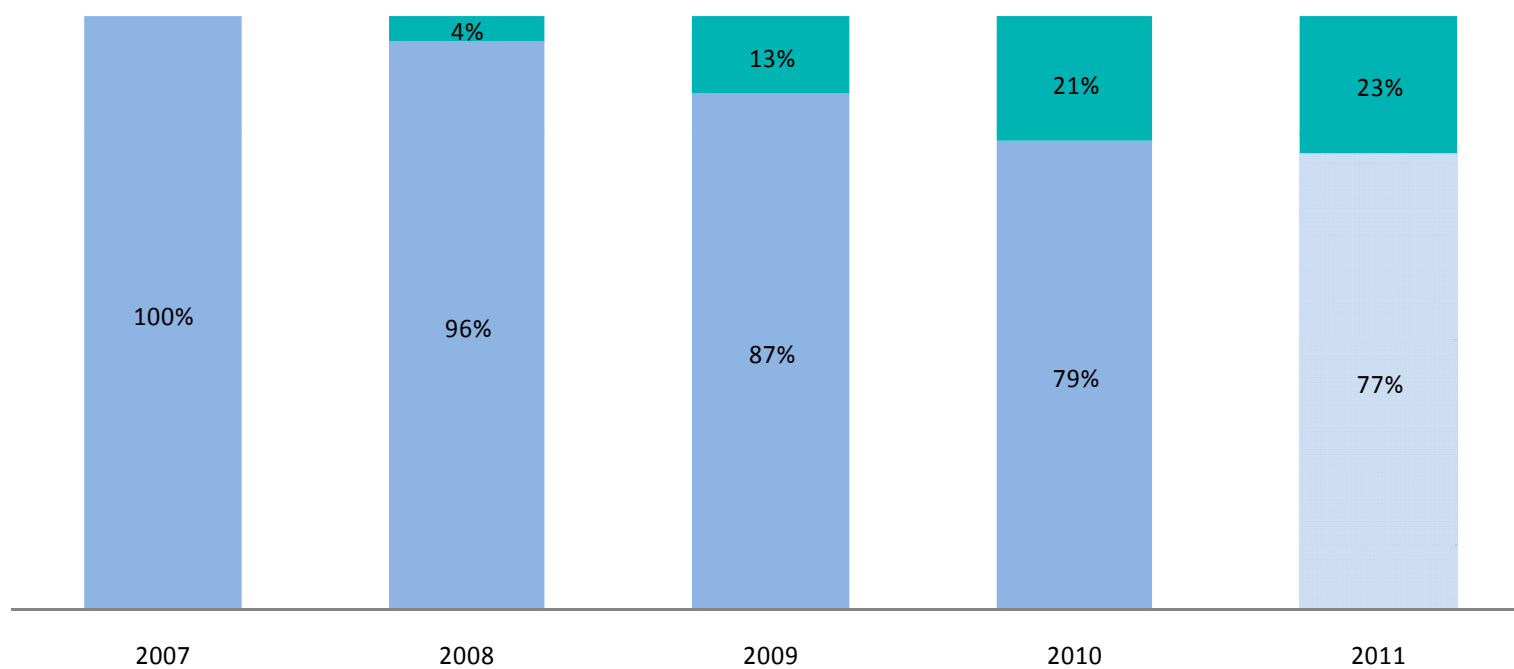
	2010	2009
<i>Tækjakaup, meiriháttar</i>	698	751
<i>Endurnýjun klínískra deilda</i>	75	106
<i>Viðbygging, gjörgæsludeild</i>	-	65
<i>BUGL endurbætur</i>	61	23
<i>Slysa- og bráðamóttaka</i>	186	35
<i>Dauðheinsun, Tunguhálsi</i>	85	-
<i>Gamli Blóðbanki, endurnýjun</i>	45	-
<i>Annað</i>	38	41
<b><i>Samtals</i></b>	<b>1.188</b>	<b>1.021</b>

# Eignir og skuldir

	2010	2009
<b><i>Eignir:</i></b>		
<i>Skammtímakröfur</i>	1.158	1.699
<i>Birgðir</i>	528	579
<b><i>Skuldir:</i></b>		
<i>Höfuðstóll</i>	-2.890	-2.960
<i>Viðskiptaskuldir</i>	1.879	3.600

## Þróun heildargjalda umfram sértekjur frá 2007

■ Gjöld umfram sértekjur á föstu verðlagi, leiðrétt fyrir gengisáhrifum (án S-lyfja) ■ Rekstrarhagræðing, að teknu tilliti til gengisáhrifa

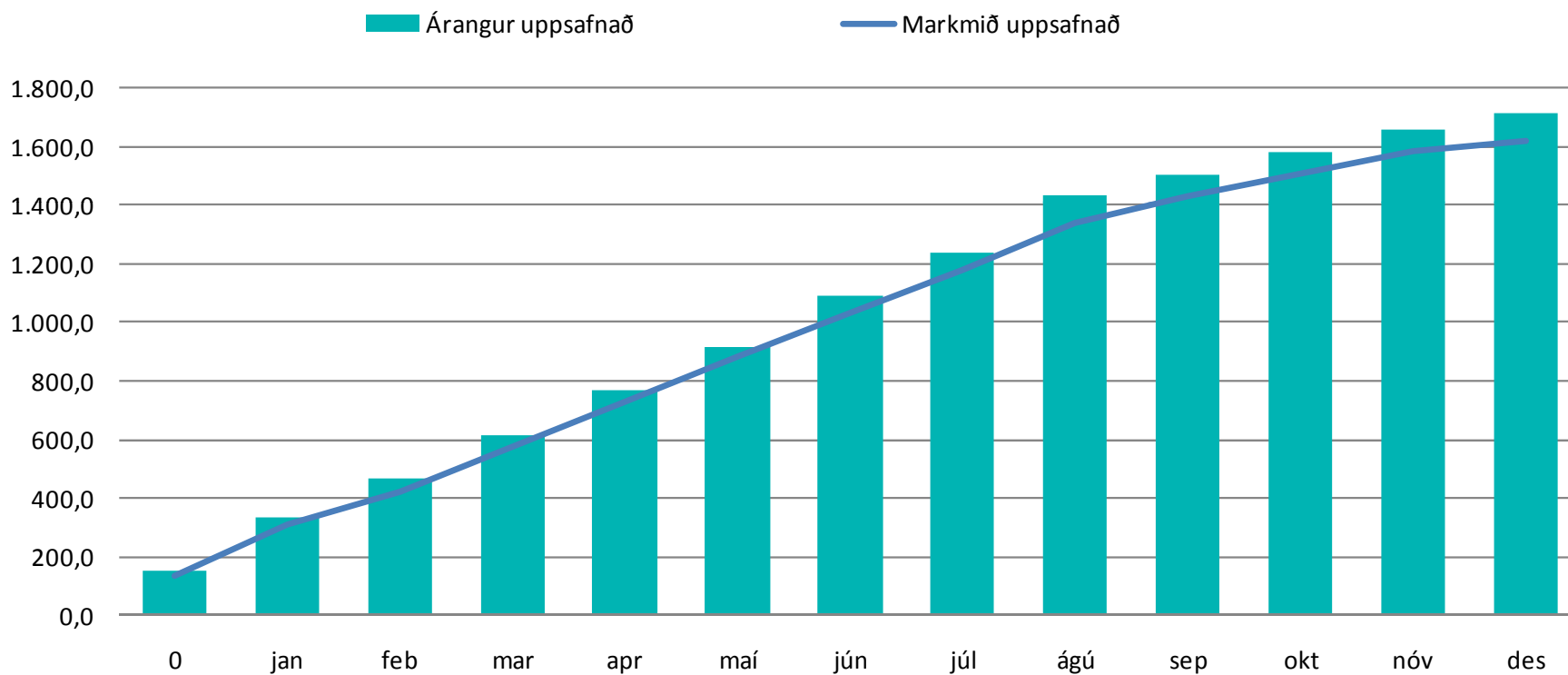






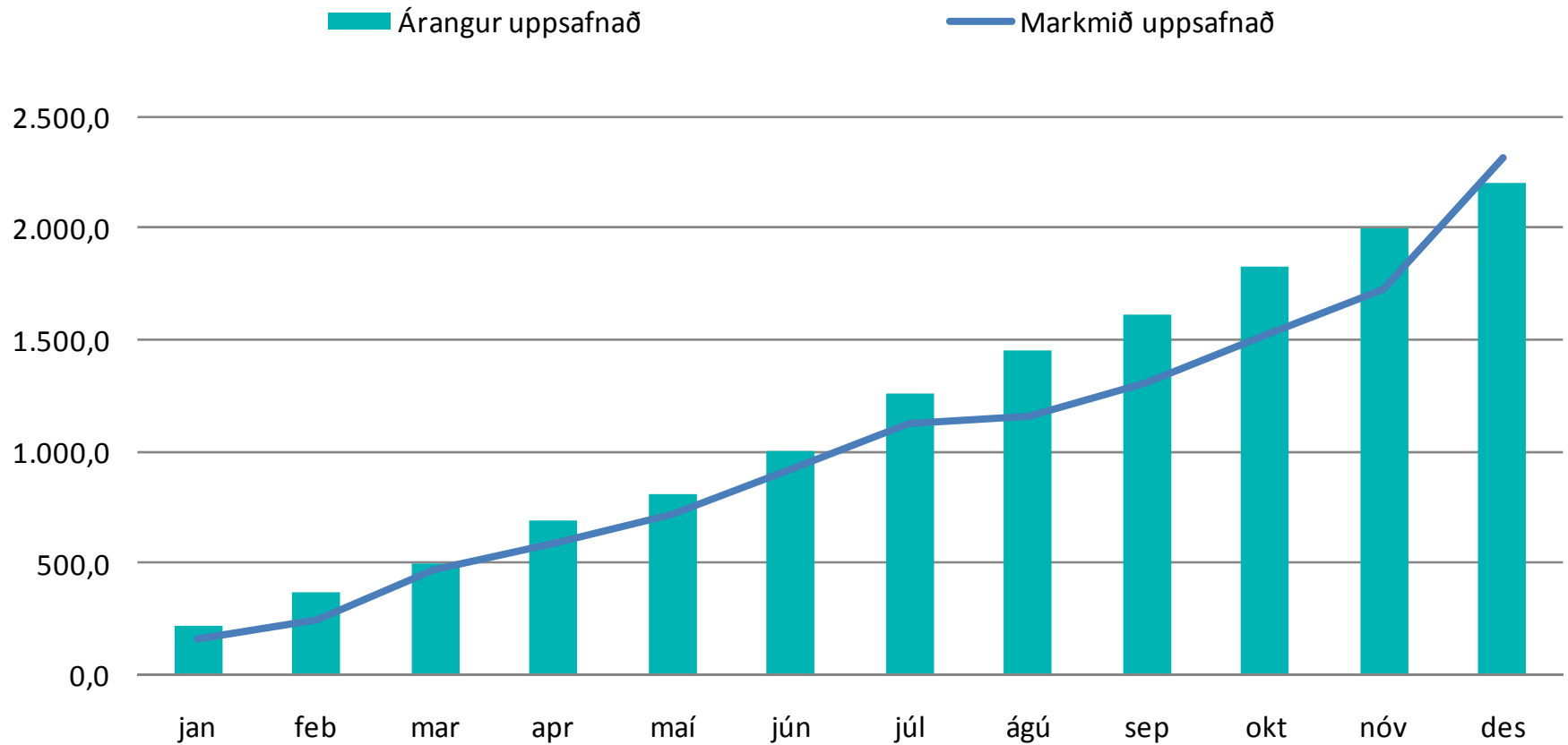
# Markmið og árangur hagræðingaraðgerða 2010

Launakostnaður í milljónum króna



# Markmið og árangur hagræðingaraðgerða

Rekstrarkostnaður annar en laun í millj. króna

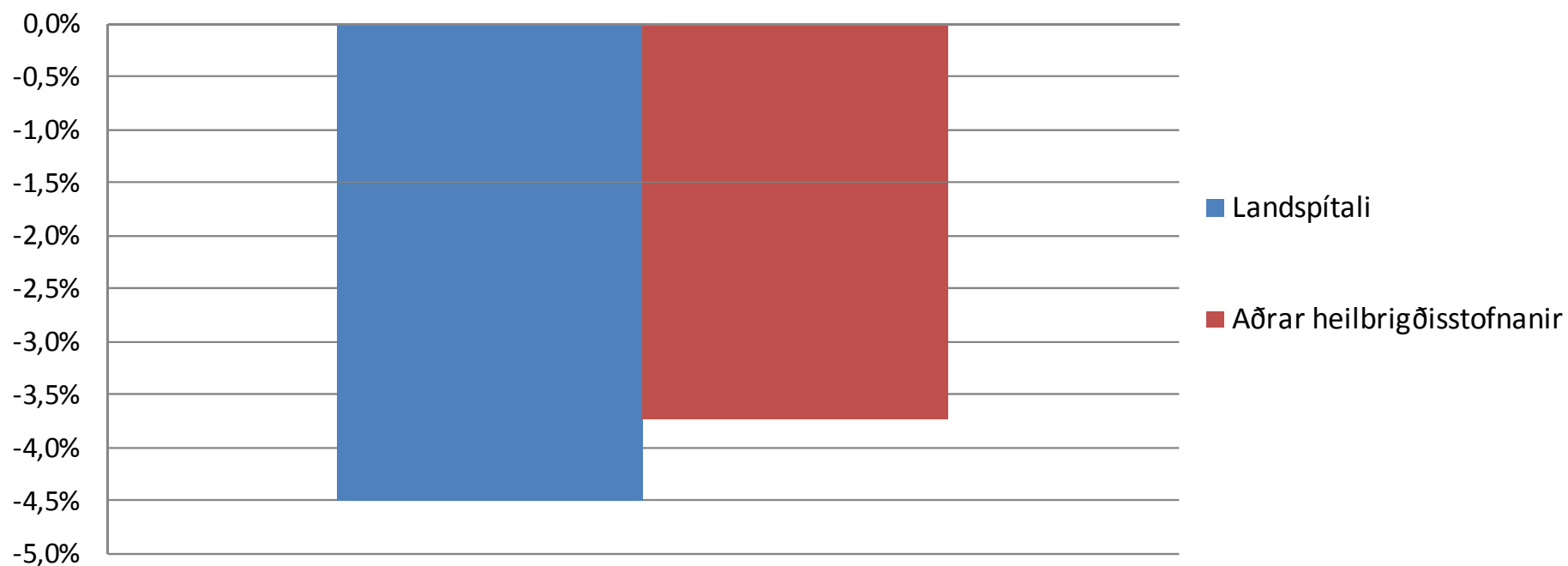


# Sparnaður í rekstri

- Hiti - 8%
- Rafmagn - 12 %
- Prenthylki - 33%
- Pappír - 32%
- Einnota eldhúsáhöld - 41%
- Hanskar, einnota - 9%

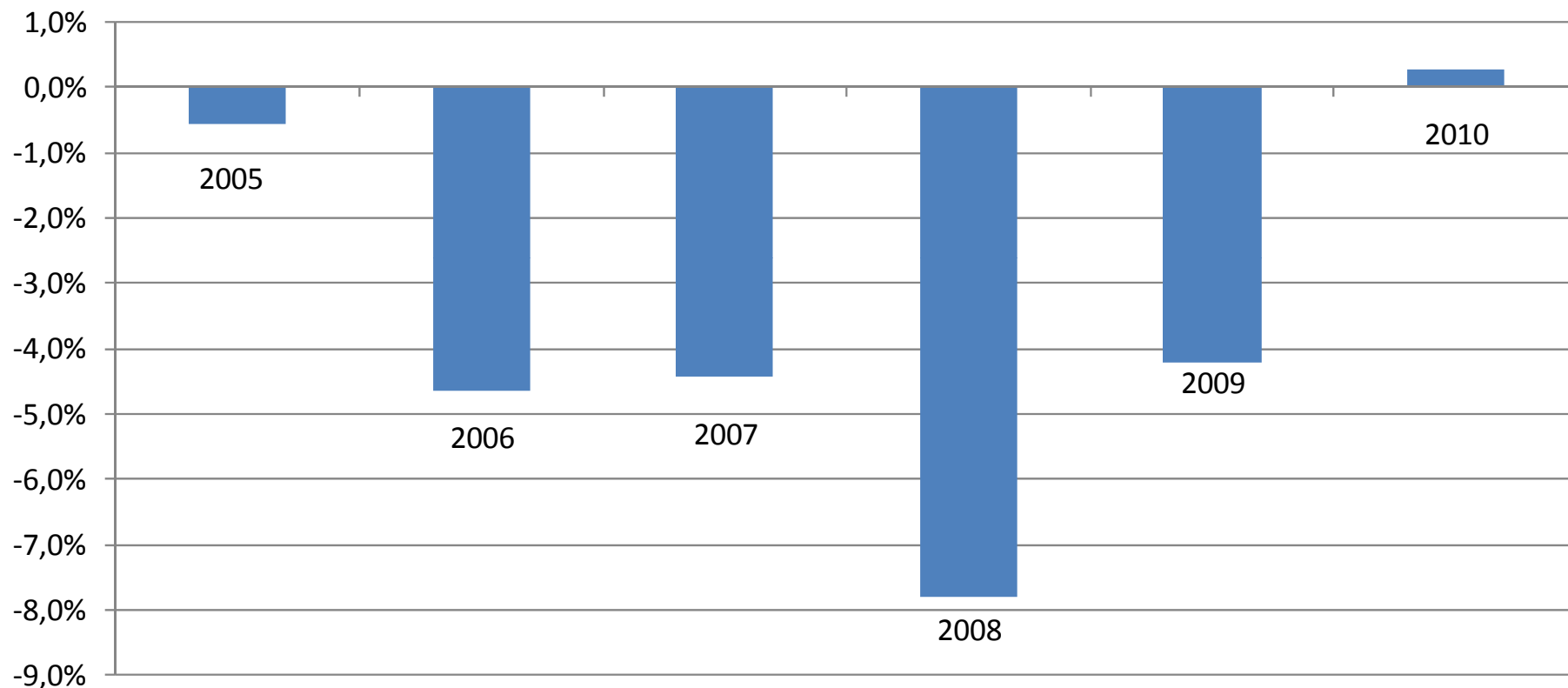
# Tekjujöfnuður samtals 2005 til 2010

sem hlutfall af fjárheimild án fjárukalaga



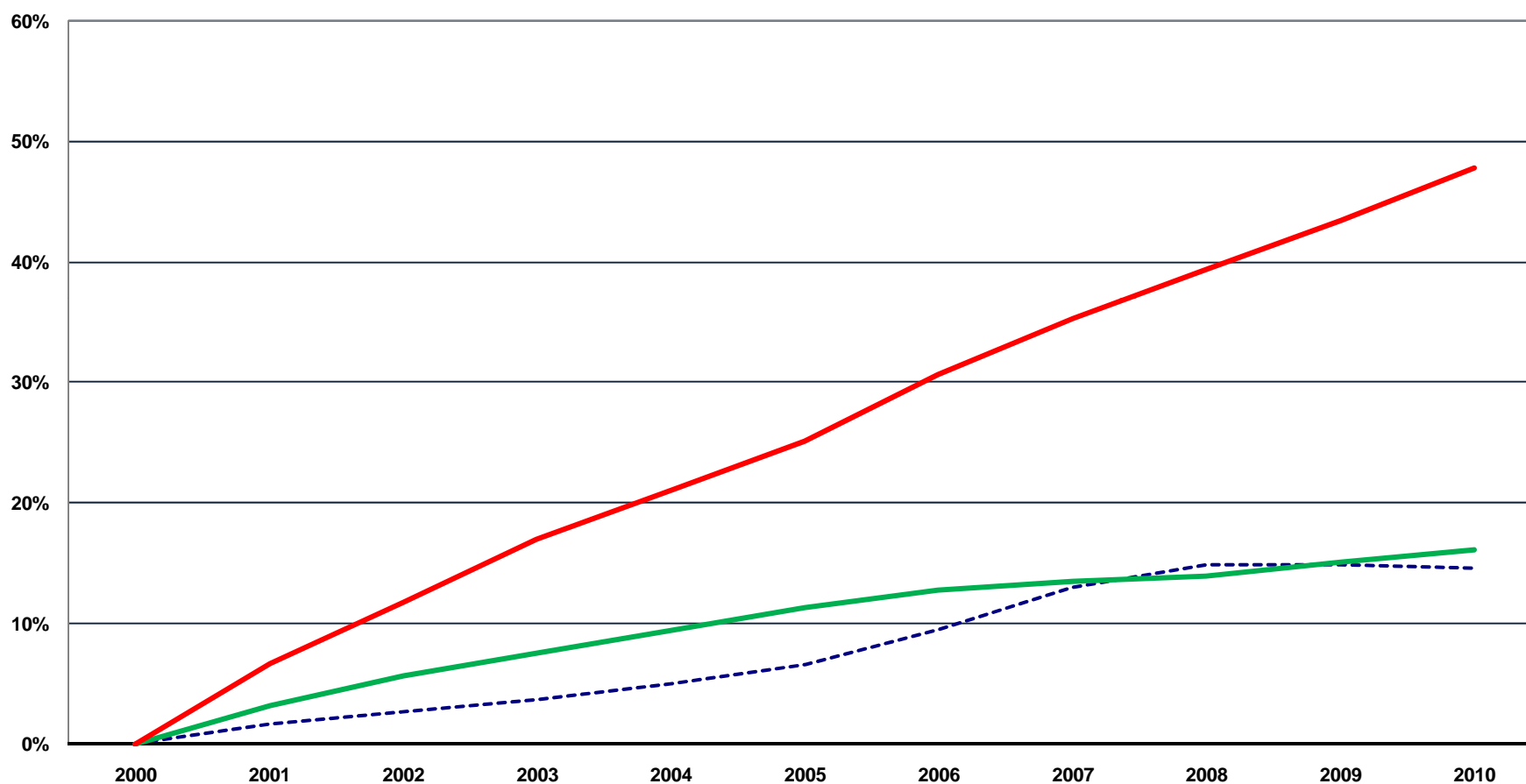
# Tekjujöfnuður LSH 2005 til 2010

sem hlutfall af fjárheimild án fjárukalaga



# Þróun mannfjölda á höfuðborgarsvæðinu

## Hlutfallslegar breytingar frá árinu 2000 - 2010

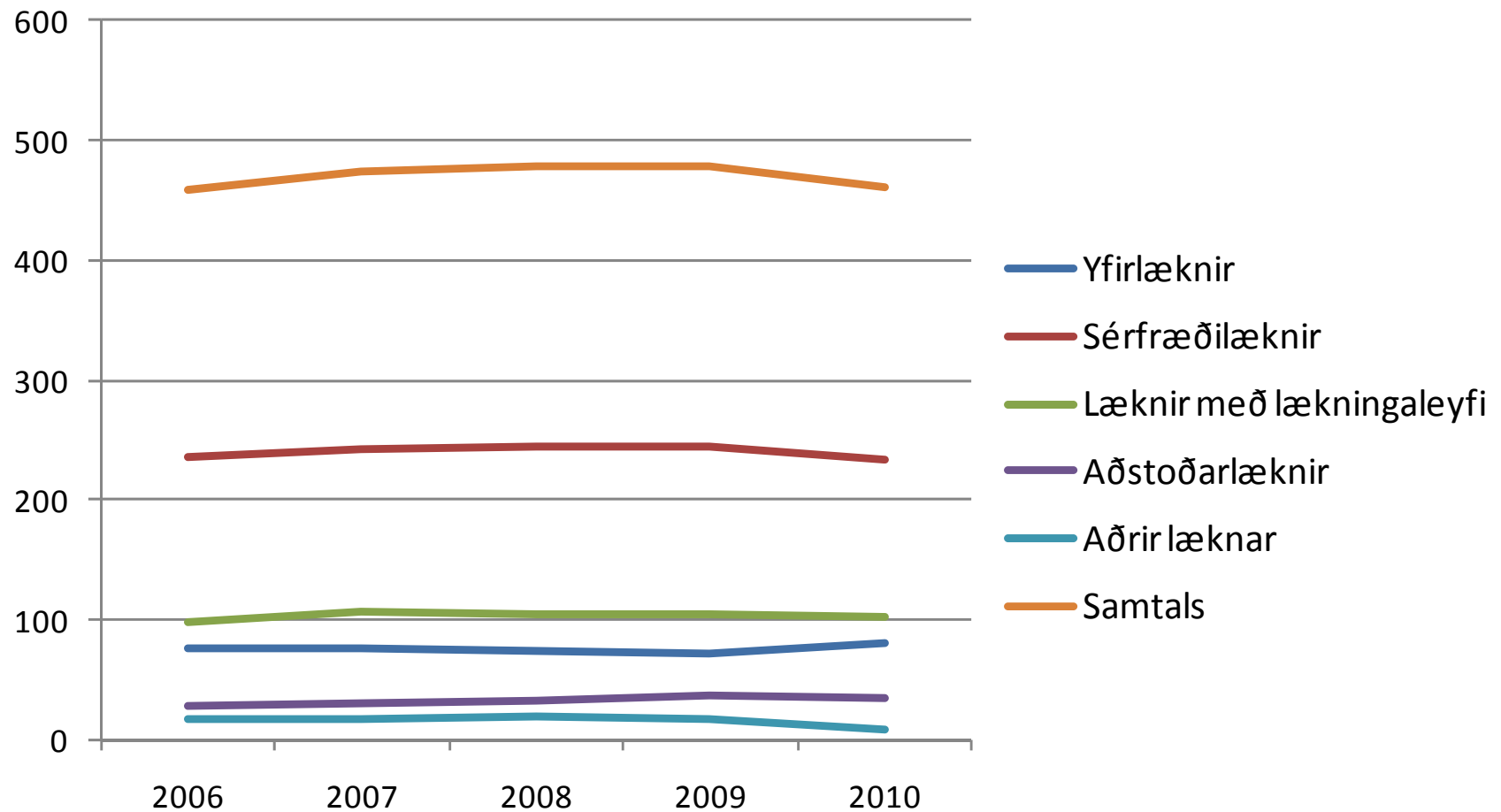


----- Íbúafjöldi höfuðborgarsvæðis

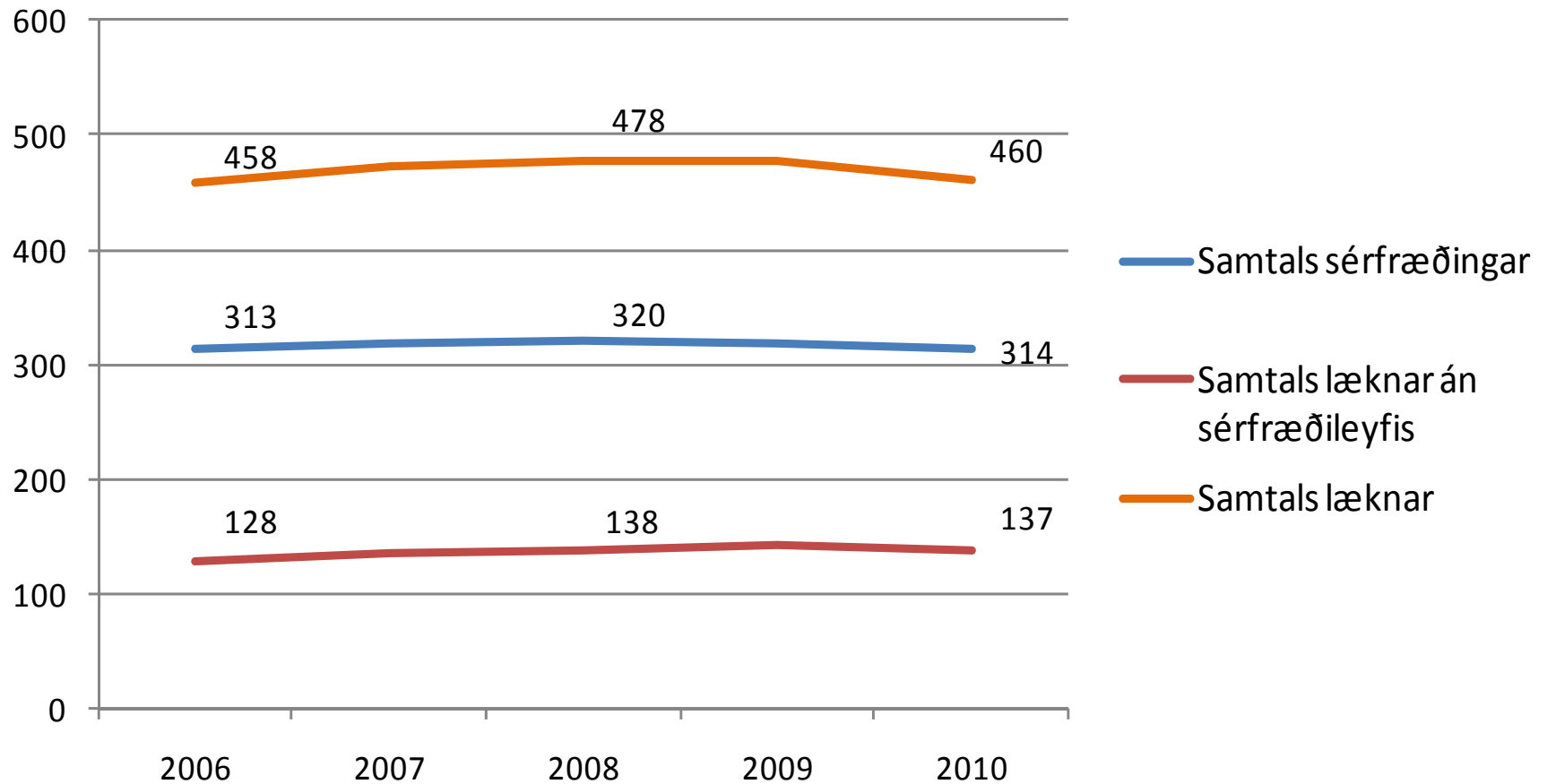
—— Íbúar 70 ára og eldri

—— Íbúar 80 ára og eldri

# Mönnun í lækningum



# Mönnun í lækningum







Ljós: Inger Helene Bóasson LSH/2010

