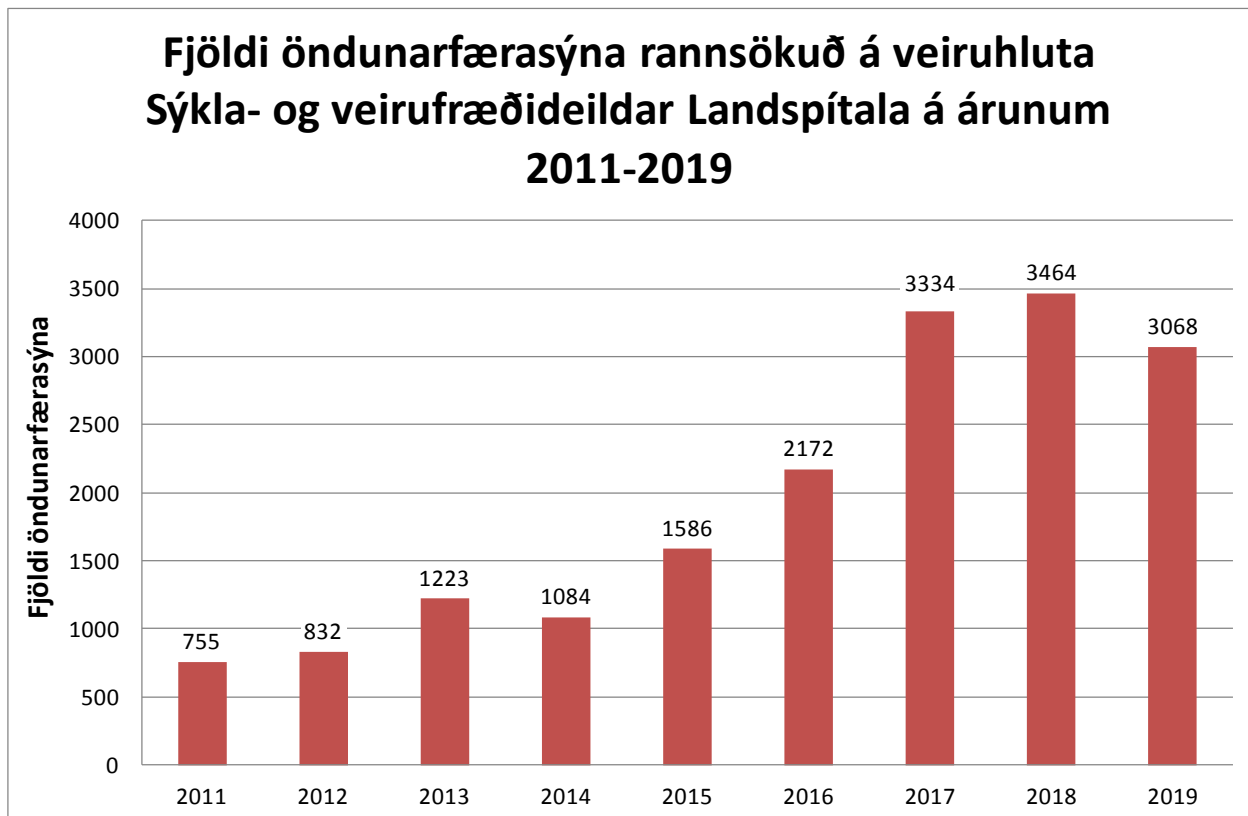


# Greiningar á öndunarfæraveirum (aðrar en inflúensa) á árunum 2011-2019 á veiruhluta Sýkla- og veirufræðideildar Landspítala

## Fjöldi öndunarfærasýna á árunum 2011-2019

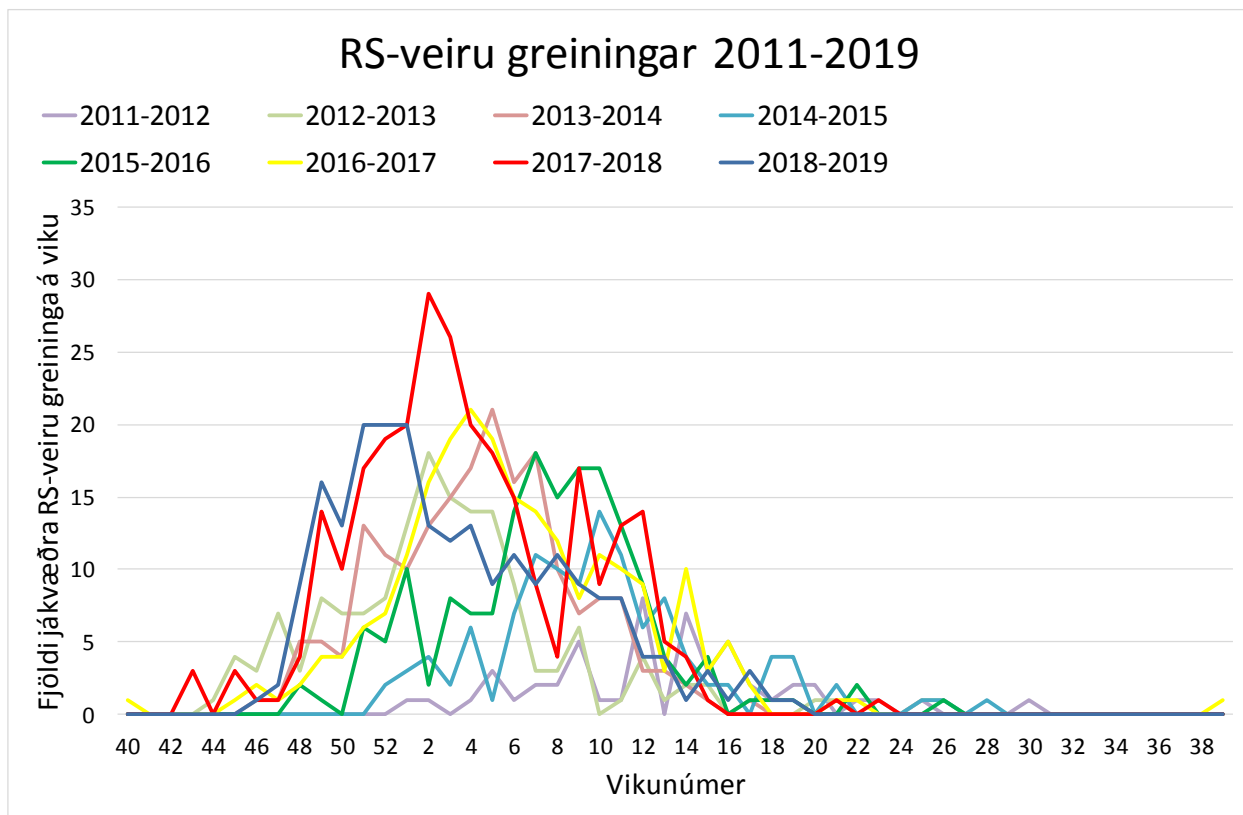
Mynd 1 sýnir þá aukningu sem hefur orðið í fjölda rannsakaðra öndunarfærasýna á árunum 2011-2019.



Mynd 1

## RS-veira (Respiratory syncytial virus)

Mynd 2 sýnir fjölda jákvæðra greininga á RS-veirum og dreifingu þeirra á árunum 2011-2019\* (frá hausti til hausts). Tölurnar eru fjöldi greininga pr. viku.

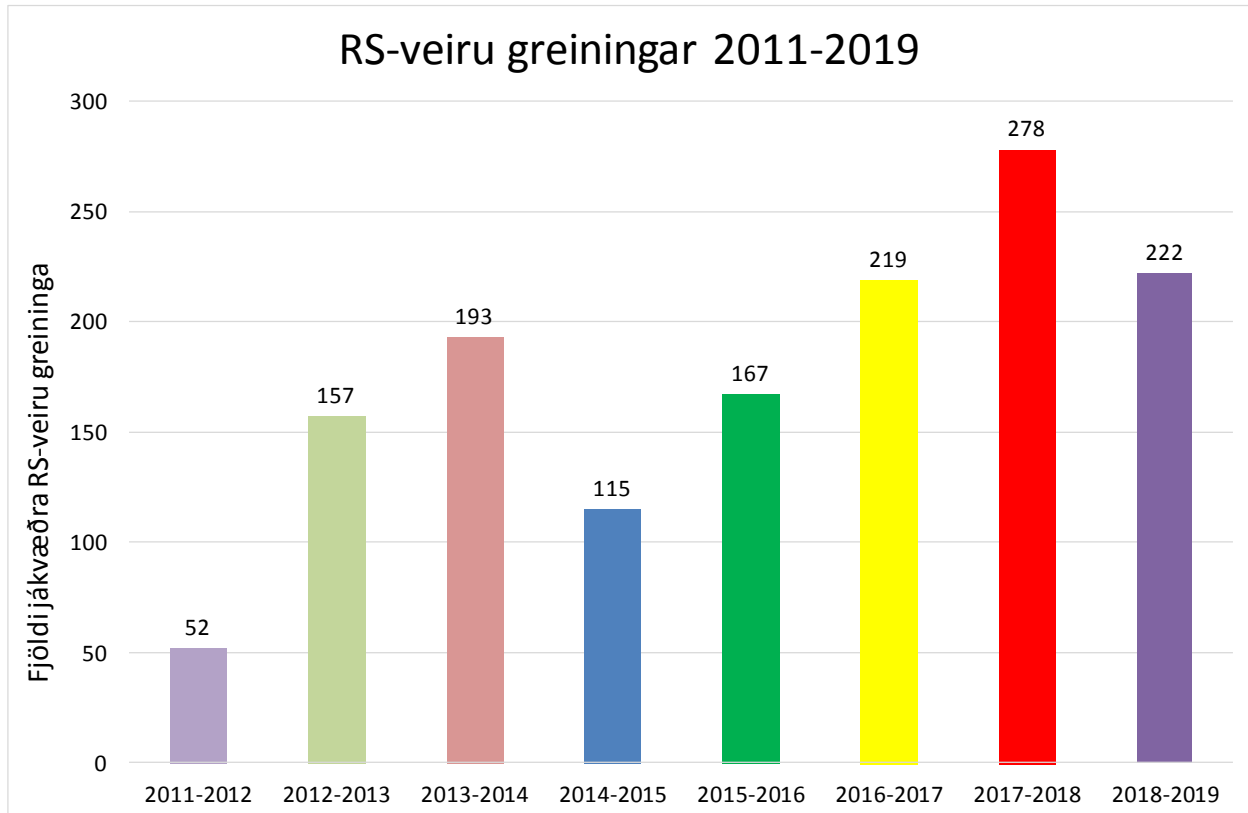


Mynd 2

\*Greiningar í viku 53 árið 2015 voru færðar yfir á aðliggjandi vikur.

## RS-veira (Respiratory syncytial virus)

Mynd 3 sýnir fjölda jákvæðra greininga á RS-veirum á árunum 2011-2019 (frá hausti til hausts).

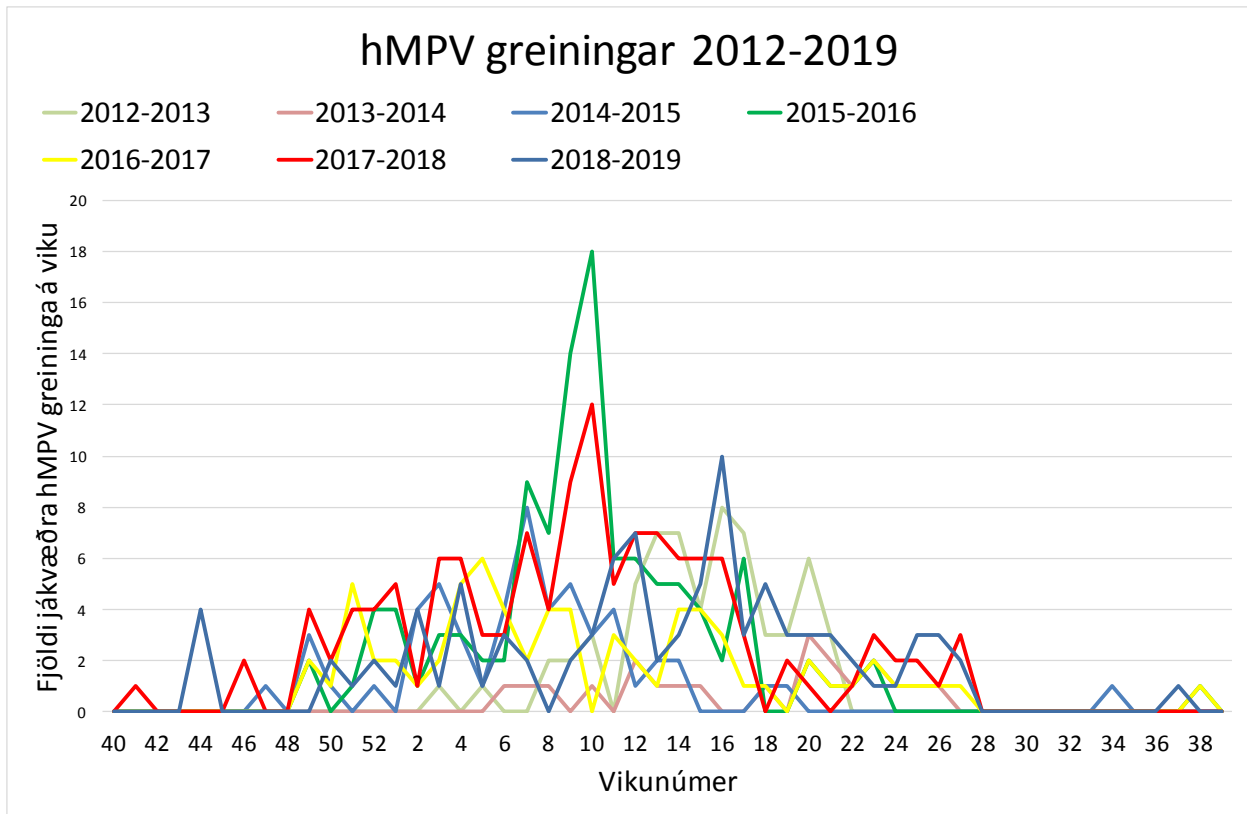


Mynd 3

## hMPV – Human metapneumovirus

Mynd 4 sýnir fjölda jákvæðra hMPV greininga og dreifingu þeirra á árunum 2012-2019\* (frá hausti til hausts). Tölurnar eru fjöldi greininga pr. viku.

Vegna breytinga sem urðu á aðferðum árið 2012, er tímabilið 2011-2012 ekki tekið með.

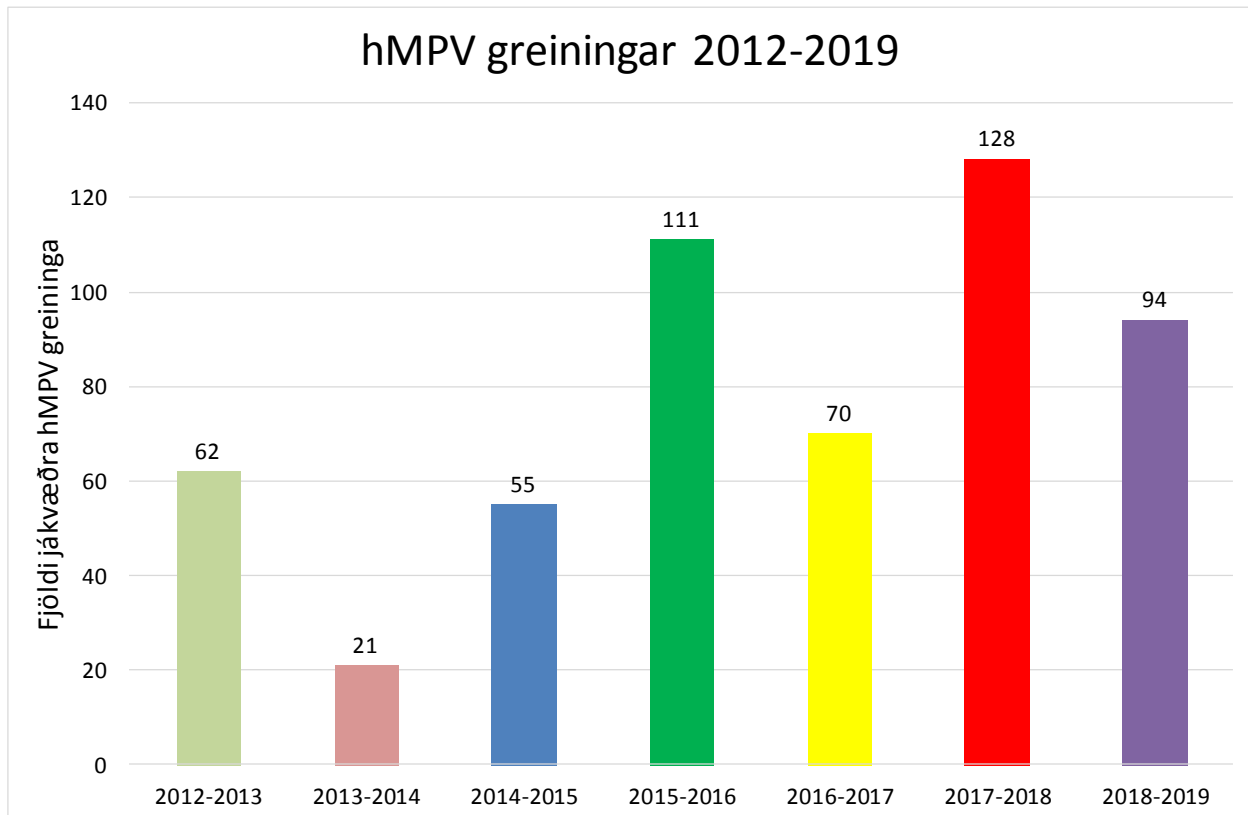


**Mynd 4**

\*Greiningar í viku 53 árið 2015 voru færðar yfir á aðliggjandi vikur.

## hMPV – Human metapneumovirus

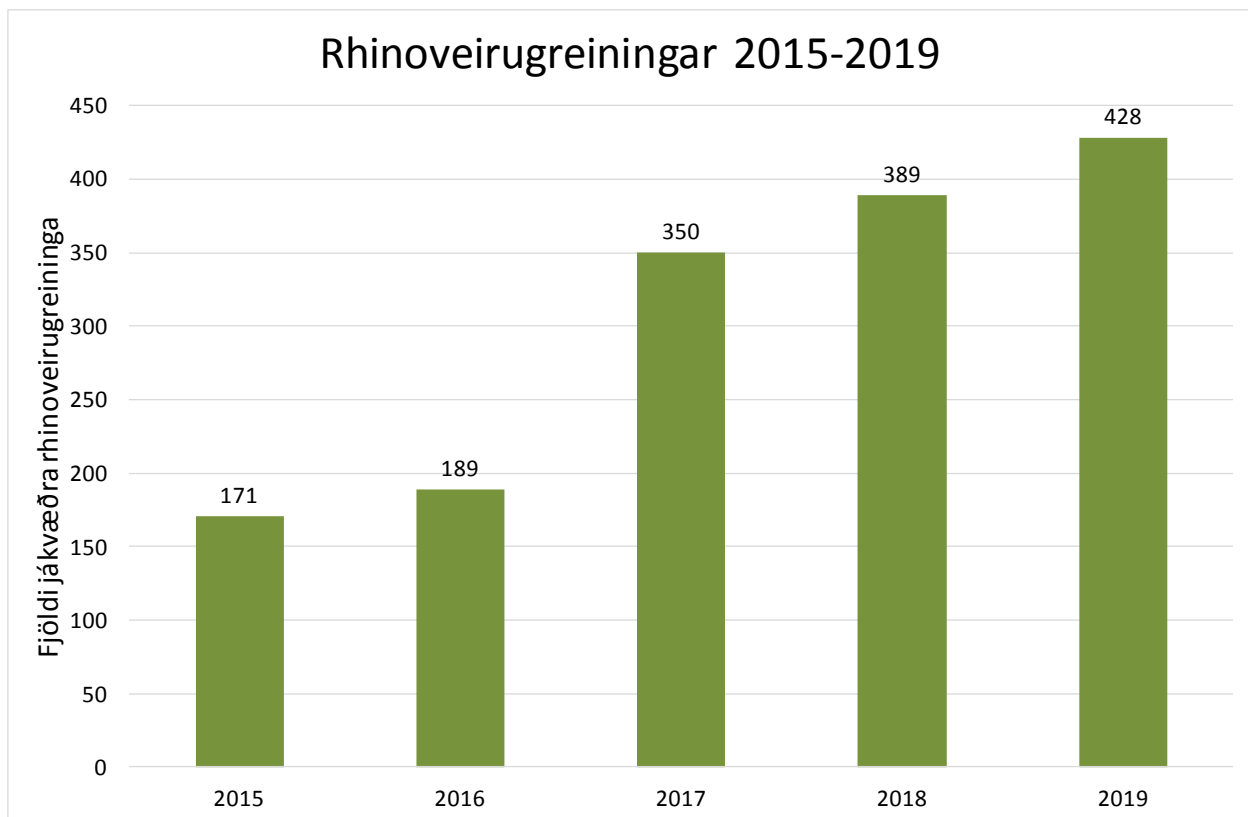
Mynd 5 sýnir fjölda jákvæðra hMPV greininga á árunum 2012-2019 (frá hausti til hausts). Vegna breytinga sem urðu á aðferðum árið 2012, er tímabilið 2011-2012 ekki tekið með.



Mynd 5

## Rhinoveirur

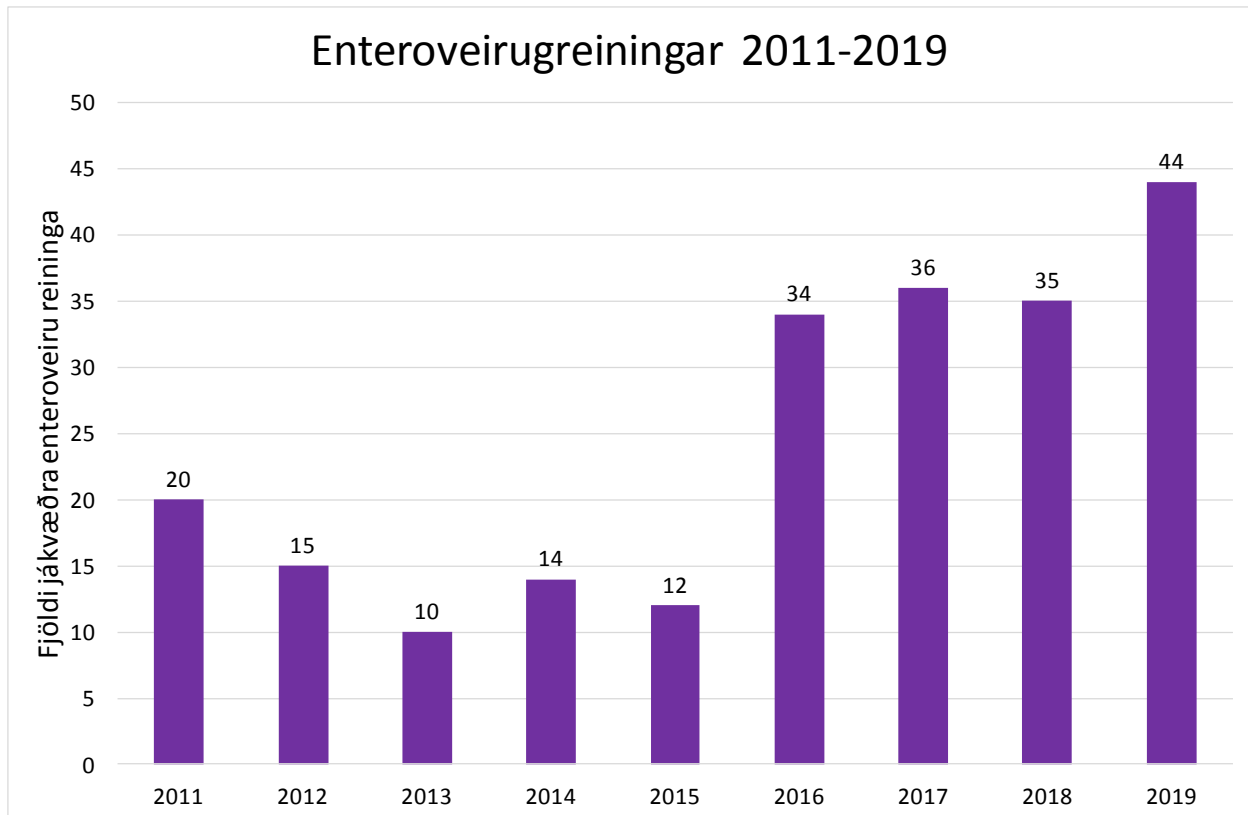
Mynd 6 sýnir fjölda jákvæðra greininga á rhinoveirum á árunum 2015-2019. Rhinoveirur greinast jafnt yfir árið, og því er aðeins sýndur heildarfjöldi en ekki dreifing yfir árið. Vegna breytinga sem urðu á aðferðum árið 2014, þá eru aðeins árin eftir breytingarnar tekin með.



Mynd 6

## Enteroveirur

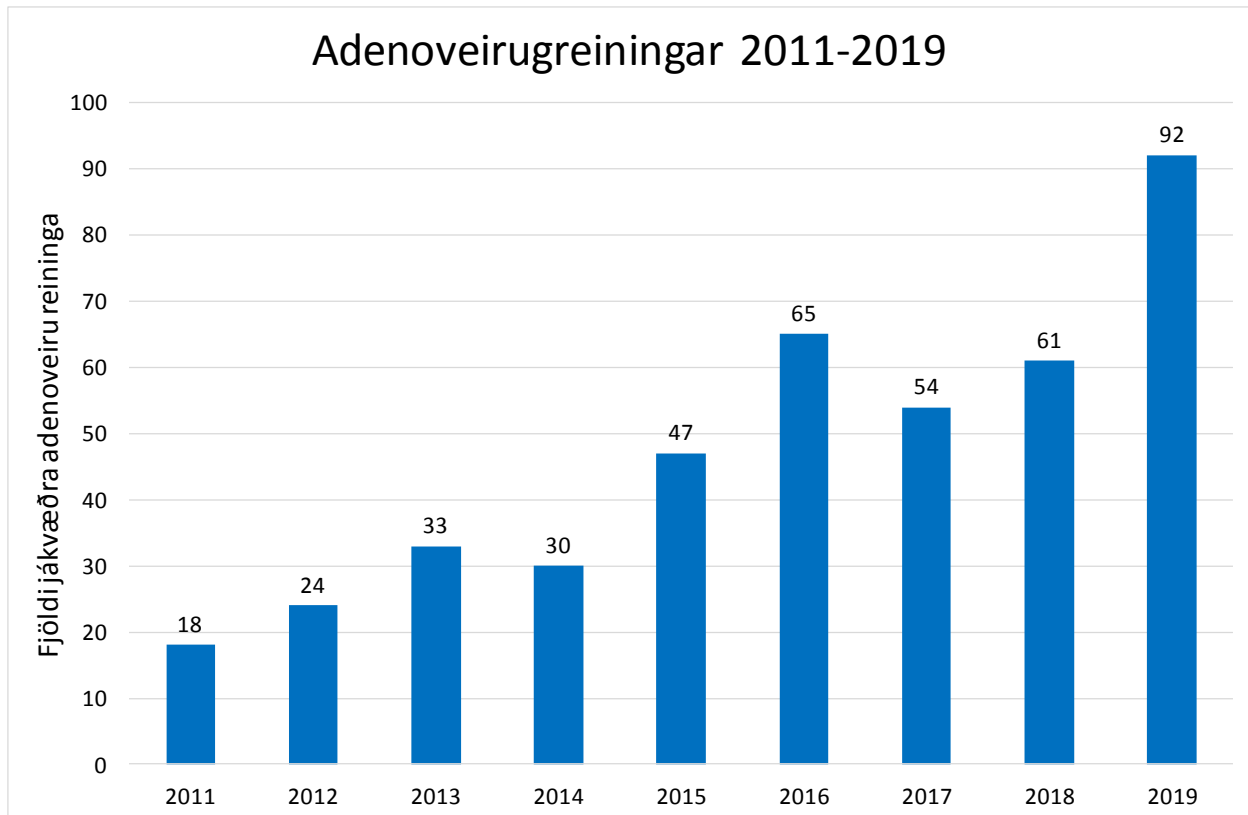
Mynd 7 sýnir fjölda jákvæðra greininga á enteroveirum á árunum 2011-2019. Enteroveirur greinast jafnt yfir árið, og því er aðeins sýndur heildarfjöldi en ekki dreifing yfir árið.



Mynd 7

## Adenoveirur

Mynd 8 sýnir fjölda jákvæðra greininga á adenoveirum á árunum 2011-2019. Adenoveirur greinast jafnt yfir árið, og því er aðeins sýndur heildarfjöldi en ekki dreifing yfir árið.

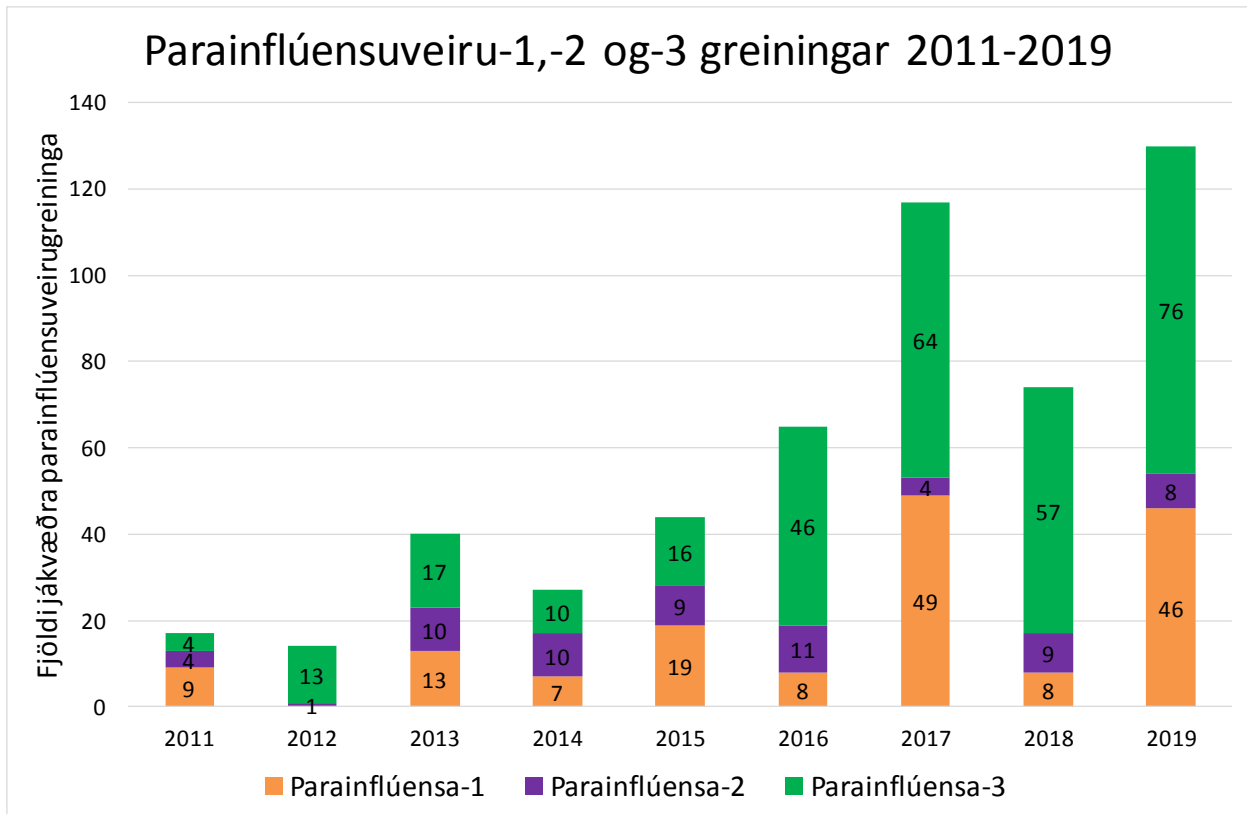


Mynd 8



## Parainflúensuveirur

Mynd 9 sýnir fjölda jákvæðra greininga á parainflúensuveirum-1, -2 og -3 á árunum 2011-2019. Parainflúensuveirur greinast jafnt yfir árið, og því er aðeins sýndur heildarfjöldi en ekki dreifing yfir árið.



Mynd 9