



# Starfsemisupplýsingar Landspítala

# Umhyggja – Fagmennska – Öryggi - Framþróun

eru gildi Landspítala

## Hlutverk Landspítala

Landspítali er sjúkrahús allra landsmanna, aðalsjúkrahús Íslands og háskólasjúkrahús.

### Klínísk starfsemi spítalans

skiptist í svið sem veita fjölbreytta þjónustu á göngudeildum, dagdeildum, legudeildum, rannsóknardeildum og öðrum starfseiningum.

### Önnur starfsemi

sem einnig skiptist í svið og deildir felst meðal annars í kennslu, vísindastarfi, fjármálastjórnun, rekstri, starfsmannamálum og byggingar- og tæknimálum.

## Framkvæmdastjórn

Páll Matthíasson forstjóri

Benedikt Olgeirsson aðstoðarforstjóri

Alma Möller framkvæmdastjóri aðgerðasviðs

Guðlaug Raket Guðjónsdóttir framkvæmdastjóri flæðissviðs

Hlíf Steingrimsdóttir framkvæmdastjóri lyflækningasviðs

Ingólfur Þórisson framkvæmdastjóri rekstrarsviðs

Jón Hilmar Friðriksson framkvæmdastjóri kvenna- og barnasviðs

Lilja Stefánsdóttir framkvæmdastjóri skurðlækningasviðs

María Einisdóttir framkvæmdastjóri geðsviðs

María Heimisdóttir framkvæmdastjóri fjármálasviðs

Ólafur Baldursson framkvæmdastjóri lækninga og vísinda- og þróunarsviðs

Óskar Reykdalsson framkvæmdastjóri rannsóknarsviðs

Sigríður Gunnarsdóttir framkvæmdastjóri hjúkrunar og vísinda- og þróunarsviðs

Landspítali er með efnismikinn upplýsingavef á Netinu ([www.landspitali.is](http://www.landspitali.is))

Landspítali sími: 5431000

Upplýsingafulltrúi LSH sími: 5431122

## ÚTGEFANDI: LANDSPÍTALI, FJÁRMÁLASVIÐ

Ritstjóri: Elísabet Guðmundsdóttir, netfang: [elisabeg@landspitali.is](mailto:elisabeg@landspitali.is)

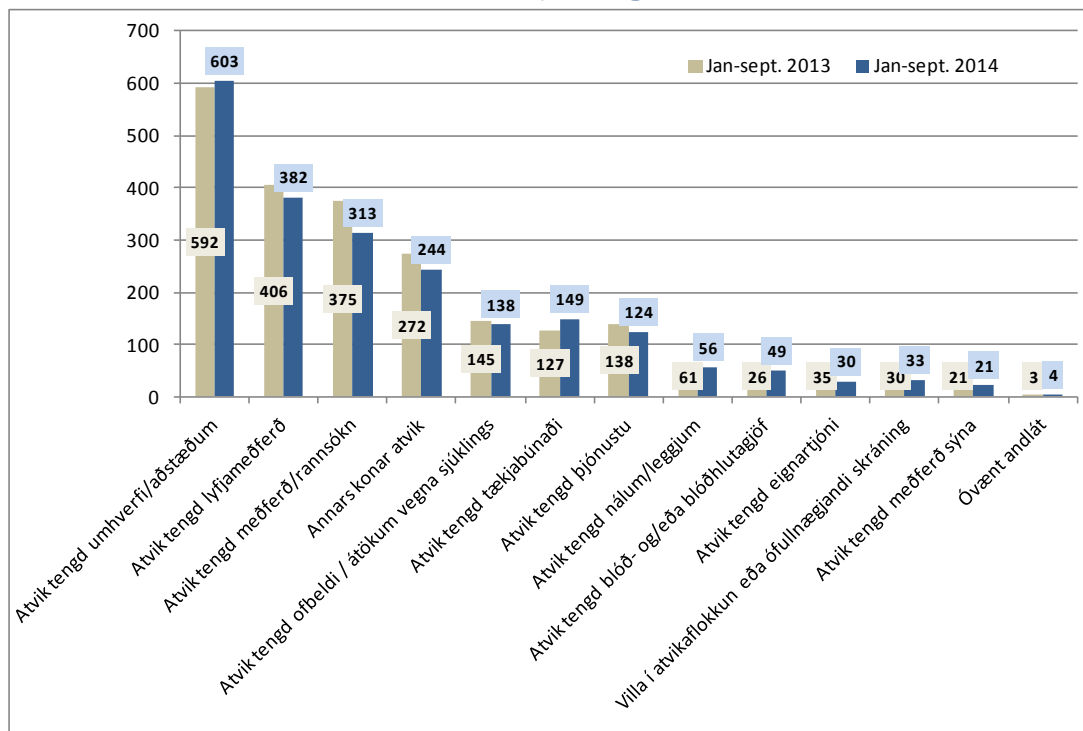
Ábyrgðarmaður: Helga Hrefna Bjarnadóttir, netfang: [helgab@landspitali.is](mailto:helgab@landspitali.is)

## Efnisyfirlit

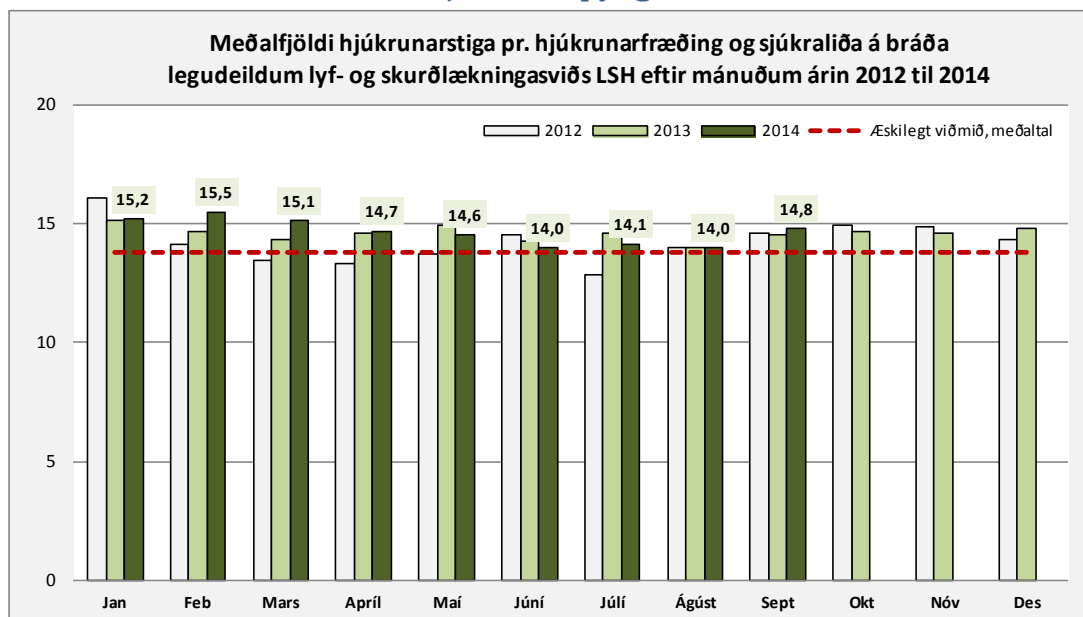
Skráð atvik sjúklinga á LSH	4
Hjúkrunarþyngd	4
Lykiltölur LSH	5
Skorkort Landspítala	6
Starfsemistölur janúar-september, breytingar milli áráanna 2013 og 2014	8
Nokkrar starfsemistölur niður á mánuði, frá árinu 2010 til 2014	9
Flæðissvið	10
Lyflækningasvið	12
Skurðlækningasvið	14
Kvenna- og barnasvið	16
Geðsvið	18
Aðgerðasvið	20
Rannsóknarsvið	22
DRG yfirlit	23
Biðlistar	24
Bið sjúklinga eftir úrræðum	25
Mannauður og laun	26
Rekstrargjöld	28
Fimm ára tölfræðilegt yfirlit / Five years key statistics / Statistisk oversigt	29

Ath. allar tölur hafa verið uppfærðar afturvirkir miðað við breytt skipurit.

## Skráð atvik sjúklinga á LSH



## Hjúkrunarþyngd



Hjúkrunarstig eru reiknuð daglega fyrir legudeildir á lyf- og skurðlækningasviði með Rafaela sjúklingaflokkunarkerfinu. Það nær yfir metnar hjúkrunarþarfir sjúklinga, sem breytt er í stigafjölda sem deilt niður á hvern skráðan starfsmann.

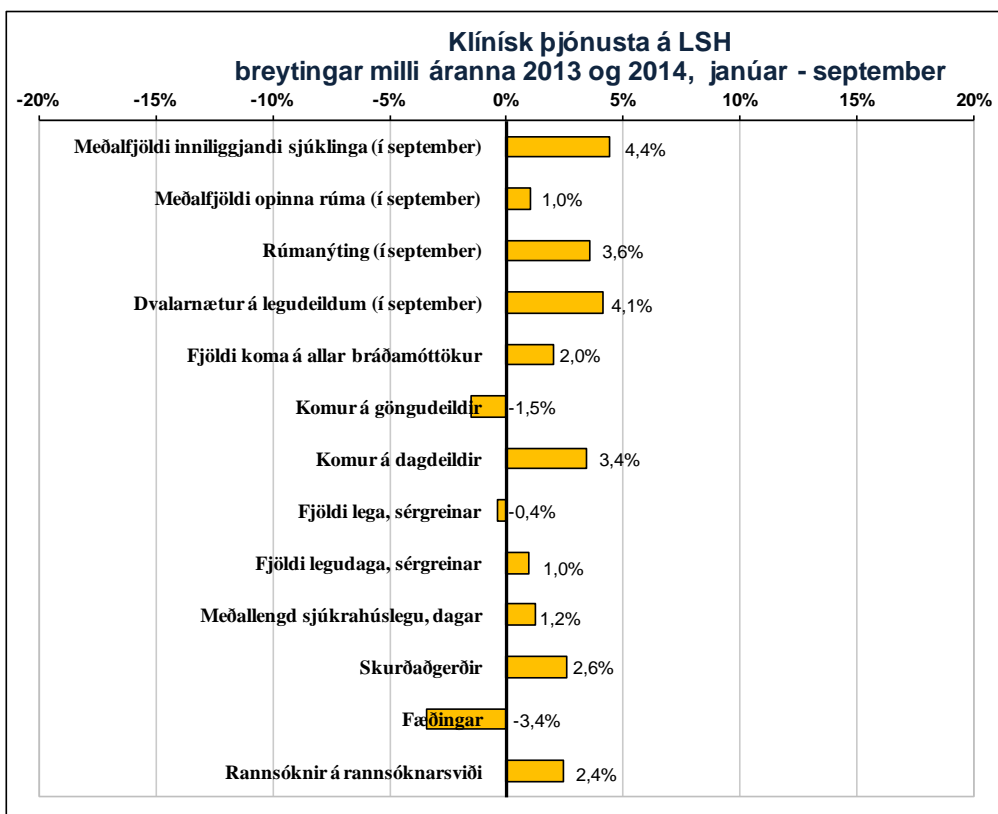
Æskilegt viðmið er fundið fyrir hverja og eina deild sem lýsir því vinnuumfangi sem æskilegt er talið fyrir hvern hjúkrunarfræðing og sjúkraliða á viðkomandi deild.

## Lykiltölur LSH

### Lykiltölur LSH

	September 2014	September 2013	Breyting milli ára	Hlutfallsleg breyting
<b>Klínísk þjónusta</b>				
Meðalfjöldi innliggjandi sjúklinga	610	584	26	4,4%
Meðalfjöldi opinna rúma	677	670	7	1,0%
Rúmanýting	90%	87%	3%	3,6%
Dvalarnætur á legudeildum	18.273	17.551	722	4,1%
	Jan.-sept. 2014	Jan.-sept. 2013	Breyting milli ára	Hlutfallsleg breyting
Fjöldi koma á allar bráðamóttökur	75.097	73.635	1.462	2,0%
Komur á göngudeildir	174.218	176.895	-2.677	-1,5%
Komur á dagdeildir	59.695	57.719	1.976	3,4%
Fjöldi lega, sérgreinar	19.979	20.050	-71	-0,4%
Fjöldi legudaga, sérgreinar	162.792	161.212	1.580	1,0%
Meðallengd sjúkrahúslegu, dagar <sup>1)</sup>	7,5	7,4	0,1	1,2%
Skurðaðgerðir	12.837	12.517	320	2,6%
Fæðingar	2.356	2.439	-83	-3,4%
Rannsóknir á rannsóknarsviði <sup>2)</sup>	1.475.544	1.440.538	35.006	2,4%
<b>Öryggi sjúklinga</b>				
Skráð atvik sjúklinga	2.146	2.232	-86	-3,9%

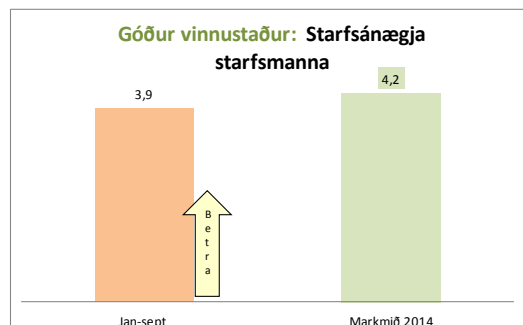
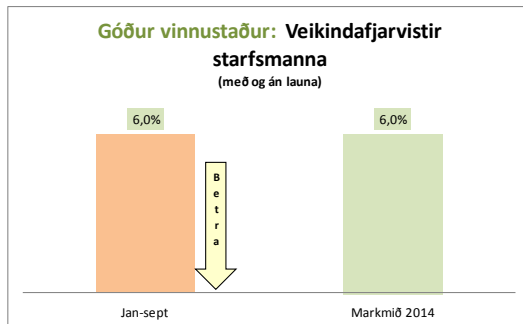
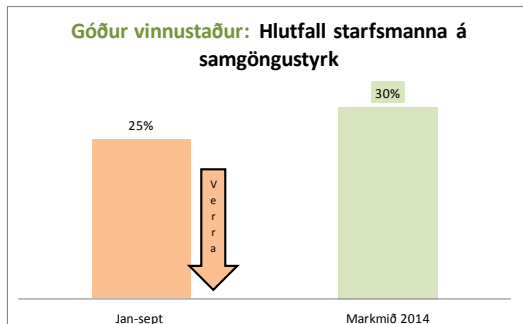
1) Hér er fyrir bæði árin birtur raun meðallegutími þeirra sjúklinga sem hafa útskrifast frá áramótum, talið frá innskriftardegi til útskriftardags, án útlaga (m.v. legulengdina 6 mán). Langlegusjúklingar hafa í gegnum tíðina haft nokkur áhrif til hækkunar á meðallegutíma á spítalanum. Þar sem meginþorri lega er styttri en 6 mánuðir er meðallegutími þess hóps birtur hér. 2) Þetta eru allar rannsóknir framkvæmdar á LSH, fyrir sjúklinga LSH og aðra landsmenn auk aðsendra sýna.

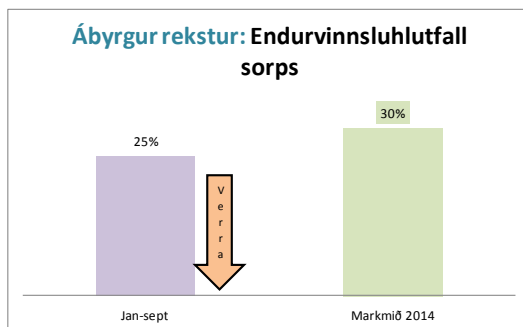
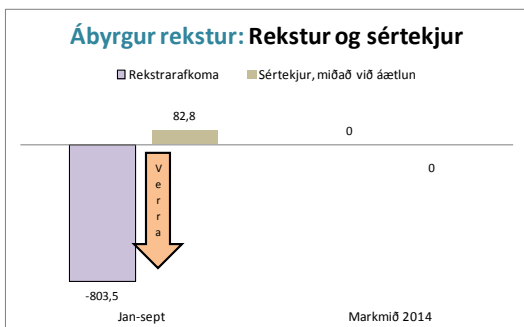
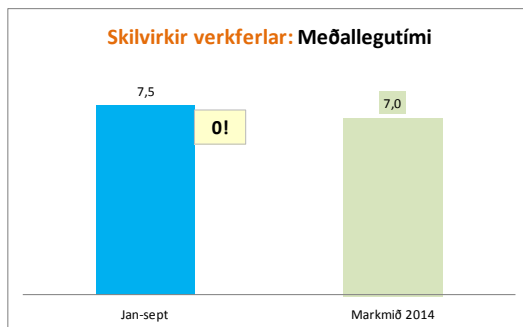
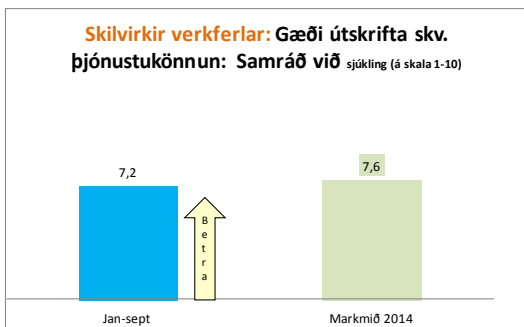
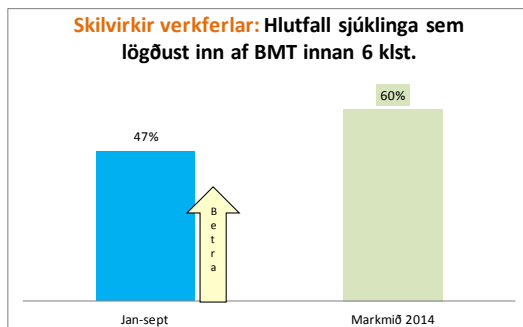
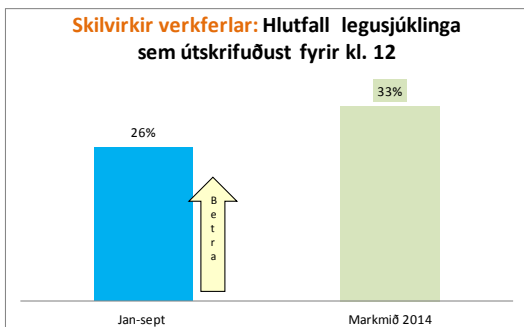
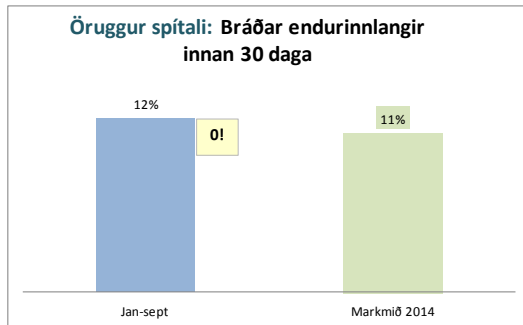
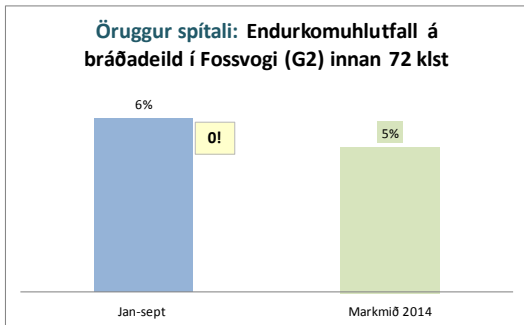
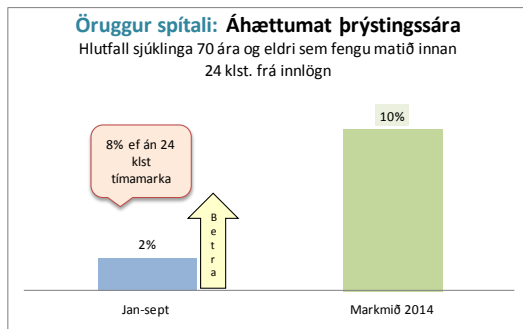
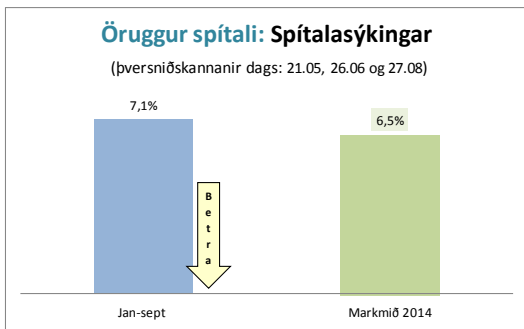


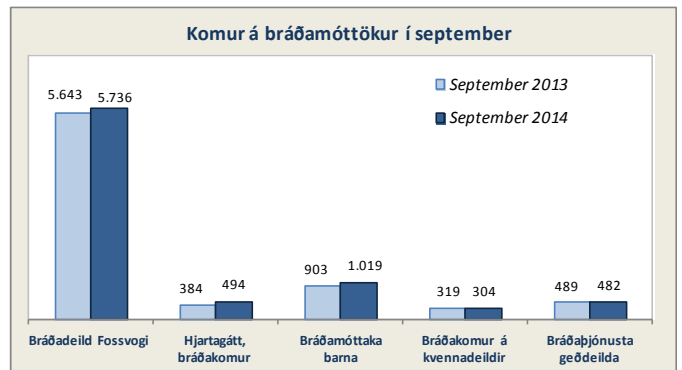
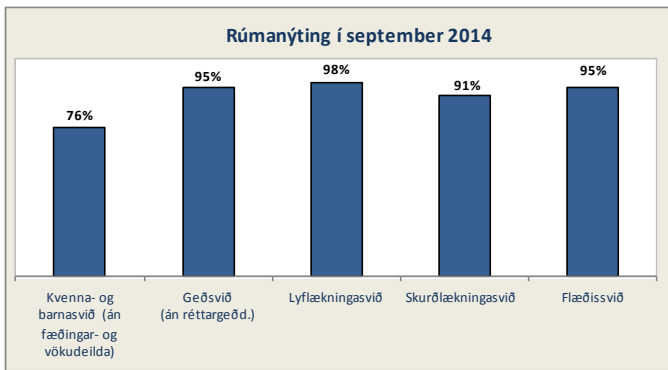
## Skorkort Landspítala

Árangursvísar LSH janúar – sept 2014		
Öruggur spítali	Jan-sept	Markmið 2014
Spítalasýkingar (þversniðskannanir dags: 21.05, 26.06 og 27.08)	7,1%	6,5%
Fylgni við verklagsreglur um handhreinsun	1)	> 70%
Fjöldi skráðra lyfjaatvika á 1.000 legudaga	2	2
Hlutfall sjúklinga 70 ára og eldri með áhættumat fyrir myndun þrýstingssára < 24	2%	10%
Bráðar endurinnlagnir innan 30 daga frá útskrift	12%	11%
Hlutfall endurkomu á bráðamóttöku í Fossvogi innan 72 klst.	6%	5%
Góður vinnustaður		
Starfsánægja starfsmanna, skyndikönnun (á skala 1 - 5).	3,9	4,2
Veikindafjarvistir starfsmanna (með og án launa)	6,0%	6,0%
Starfsmannavelta	7,7%	10% (allt árið)
Hlutfall starfsmanna á samgöngustyrk	25%	30%
Fjöldi birtra greina í ritryndum tímaritum (skv. í gagnagrunni Scopus)	155	175
Skilvirkir verkferlar		
Meðallegutími (legur lengur en 6.mán undanskildar)	7,5	7,0
Hlutfall sjúklinga sem leggjast inn frá bráðamóttökum LSH innan 6 klst.	47%	60%
Hlutfall legusjúklinga sem útskrifast af LSH fyrir kl. 12:00	26%	33%
Gæði útskrifta skv. þjónustukönnun: Samráð við sjúkling (á skala 1-10)	7,2	7,6
Fjöldi starfseininga sem þróað hafa sýnilega rauntíma árangursvísa	19	25
Ábyrgur rekstur, tölur í milljónum króna		
Rekstrarafkoma	-803,5	0
Sértekjur, miðað við áætlun	82,8	0
Vísindastyrkir	157,2	190
Endurvinnsluhlutfall sorps	25%	30%

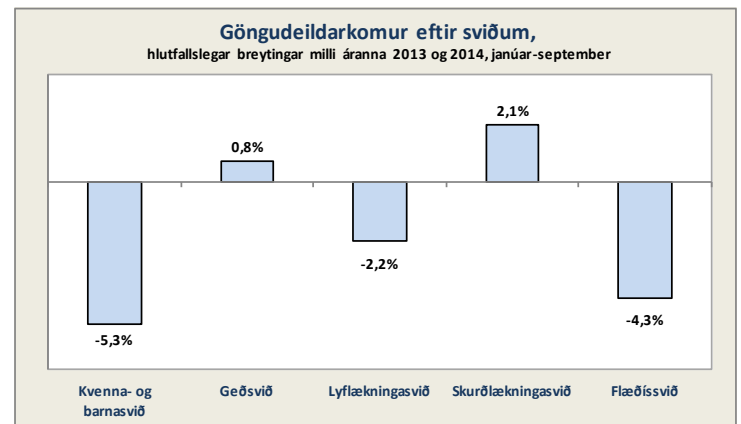
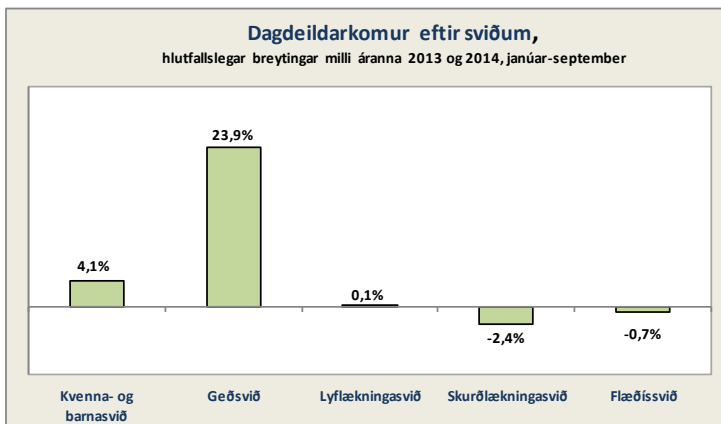
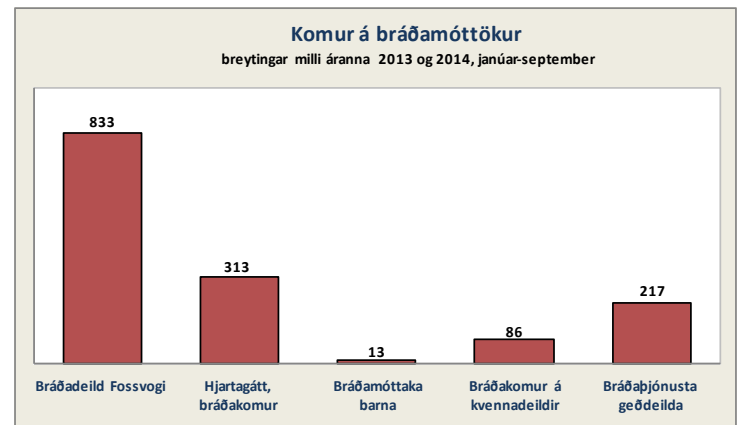
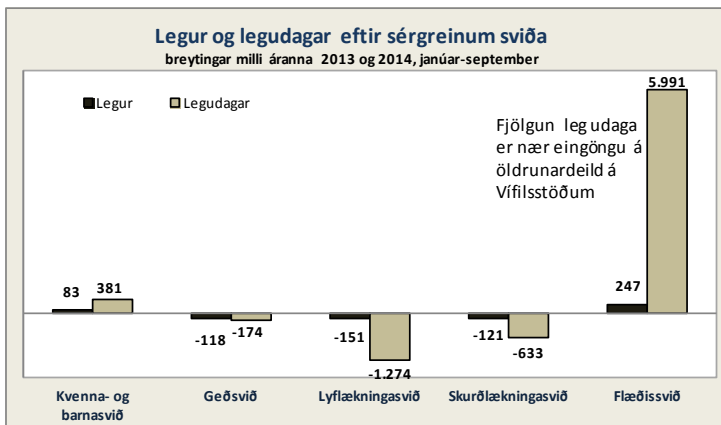
1) Ekki voru tiltæk gögn innan tímarammans.





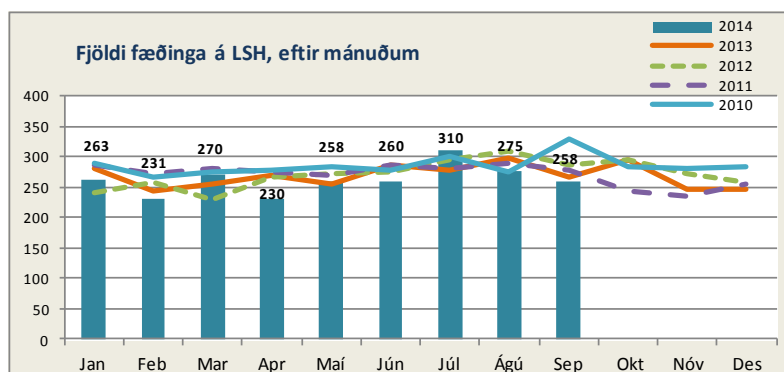
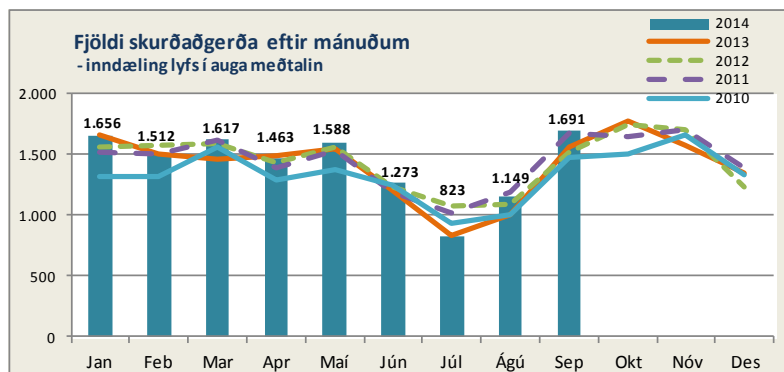
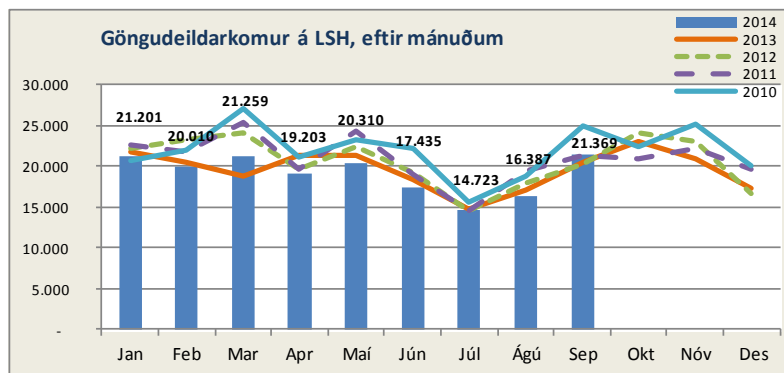
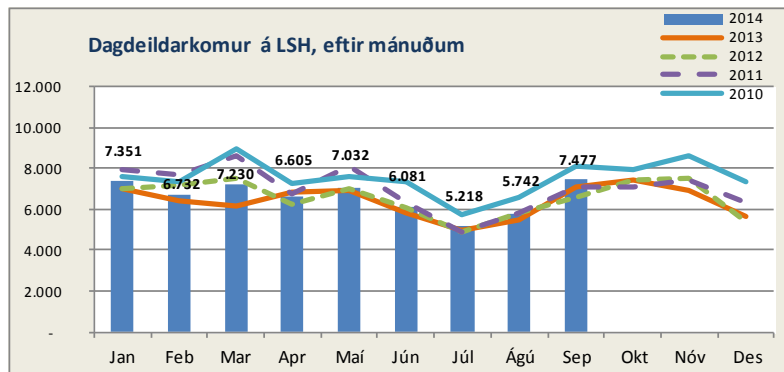
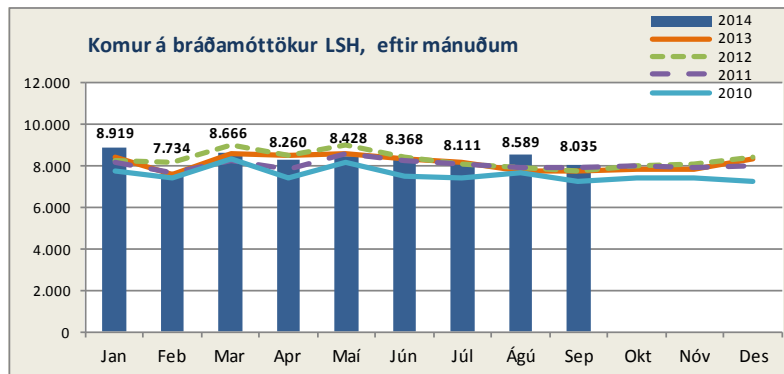


## Starfsemistölur janúar-september, breytingar milli ára 2013 og 2014

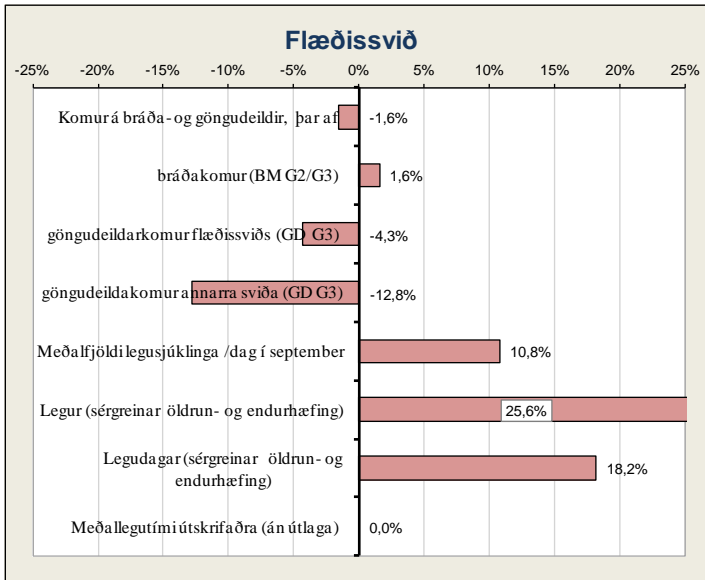




## Nokkrar starfsemistölur niður á mánuði, frá árinu 2010 til 2014



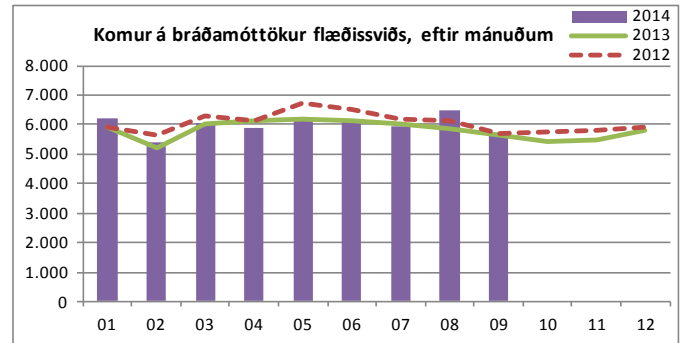
# Flæðissvið



## Sjúkrahótel

	September 2014				Janúar - september		
	Fjöldi	Meðalfjöldi /dag	Herbergi	Nýting	2014	2013	Breyting milli ára
Innritanir	253	8	-	-	1.647	1.547	6,5%
Gistinætur <sup>1)</sup>	1.343	45	56	79,9%	10.829	9.392	15,3%

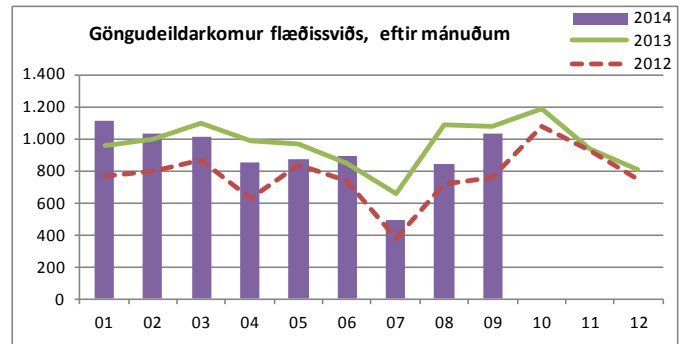
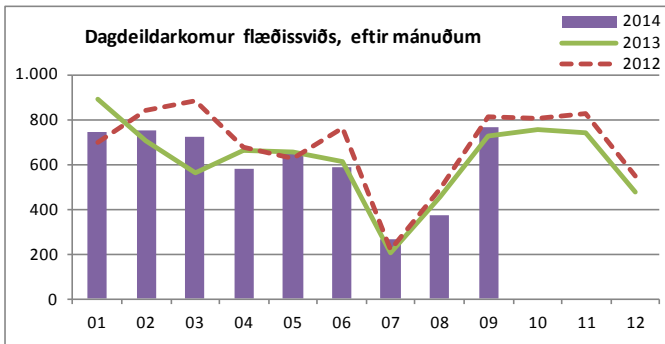
1) Nokkur herbergi eru tveggja manna og getur herbergjanýting farið yfir 100% af þeim sökum.



## Bráðamóttökur

(Gögn úr klínisku vöruhúsi)

	Komur		Fjöldi koma jan.- september			Breyting milli ára	Meðalfjöldi á dag		Innlagnir í kjölfar komu			Hlutfall innlagna	
	Sept. 2014	Sept. 2013	2014	2013	Mismunur		2014	2013	2014	2013	Mismunur	2014	2013
<b>Bráðadeild Fossvogi</b>	<b>5.736</b>	<b>5.643</b>	<b>53.950</b>	<b>53.117</b>	<b>833</b>	<b>1,6%</b>	<b>198</b>	<b>195</b>	<b>6.331</b>	<b>6.083</b>	<b>248</b>	<b>11,7%</b>	<b>11,5%</b>
þar af bráðavakt (G2)	2.367	2.349	22.006	23.242	-1.236	-5,3%	81	85	5.692	5.459	233	25,9%	23,5%
gönguvakt (G2)	448	457	4.285	4.308	-23	-0,5%	16	16	161	157	4	3,8%	3,6%
gönguvakt (G3)	2.921	2.837	27.659	25.567	2.092	8,2%	101	94	478	467	11	1,7%	1,8%



## Komur á dagdeildir og klínískar rannsóknardeildir (komur innliggjandi sjúklinga meðtaldir)

	September 2014		Janúar - september		
	Komur	Meðalfjöldi /virkan dag	2014	2013	Breyting milli ára
Dagdeild öldrunar Landakoti	323	15	2.340	2.502	-6,5%
Dagdeild endurhæfingar Grensás	443	20	3.106	2.981	4,2%
<b>Flæðissvið samtals</b>	<b>766</b>	<b>35</b>	<b>5.446</b>	<b>5.483</b>	<b>-0,7%</b>

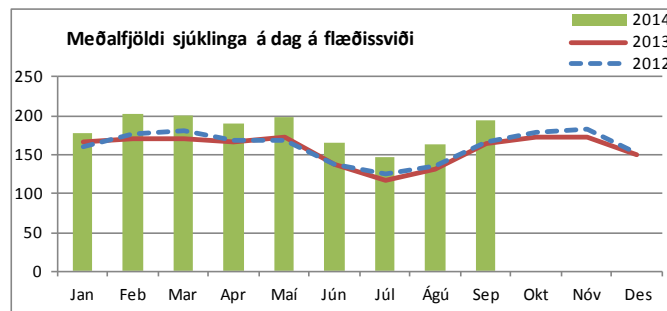
## Komur á göngudeildir

(Gögn úr klínisku vöruhúsi)

	September 2014		Janúar - september		
	Komur	i /virkan dag	2014	2013	Breyting milli ára
Áfallahjálp	61	2,8	482	212	127,4%
Endurkomur bráðalækninga (m. innliggjandi)	337	15	2.567	2.214	15,9%
Hjúkrunarmóttaka (G3)	120	5	937	1.024	-8,5%
Göngudeild lyfjagjafa	115	5	1.430	2.214	-35,4%
Endurhæfingarlækningar (R1 og R3)	42	2	294	271	8,5%
Öldrunarlækningar Landakoti	290	13	1.966	2.088	-5,8%
<b>Komur sem tilheyra flæðissviði alls</b>	<b>965</b>	<b>44</b>	<b>7.676</b>	<b>8.023</b>	<b>-4,3%</b>
Komur á móttöku G3, sem tilheyra öðrum sviðum	1.469	67	11.411	13.089	-12,8%
<b>Flæðissvið samtals</b>	<b>2.434</b>	<b>111</b>	<b>19.087</b>	<b>21.112</b>	<b>-9,6%</b>

## Heimavitjanir

	September 2014		Janúar - september		
	Vitjanir	Meðalfjöldi /dag	2014	2013	Breyting milli ára
Vitjanir frá göngud. öldrunarlækninga	7	0,3	42	58	-27,6%
<b>Flæðissvið samtals</b>	<b>7</b>	<b>0,3</b>	<b>42</b>	<b>58</b>	<b>-27,6%</b>



Legur eftir þjónustuflokkum

(Gögn úr klínísku vöruhúsi)

	September 2014		Janúar - september								
	Legu- dagar	Meðalfjöldi sjúkl./dag	Legudagar			Legur			Meðallegutími		
			2014	2013	Breyting milli ára	2014	2013	Breyting milli ára	2014	2013	Breyting milli ára
Endurhæfingarlækningar	580	19,3	5.682	5.594	1,6%	157	151	4,0%	42,0	40,2	4,5%
Öldrun, biðeild	1.230	41,0	10.633	4.757	123,5%	227	112	102,7%	51,3	51,3	0,0%
Öldrunarlækningar	2.668	88,9	22.647	22.620	0,1%	828	702	17,9%	30,6	37,7	-18,8%
<b>Flæðissvið samtals<sup>1)</sup></b>	<b>4.478</b>	<b>149,3</b>	<b>38.962</b>	<b>32.971</b>	<b>18,2%</b>	<b>1.212</b>	<b>965</b>	<b>25,6%</b>	<b>31,2</b>	<b>-</b>	<b>-</b>

1) Hér er fyrir bæði árin birtur raun meðallegutími þeirra sjúklinga sem hafa útskrifast frá áramótum, talið frá innskriftardegi til útskriftardags, en með tilkomu vöruhúss gagna eru þessi gögn nú aðgengileg. Hér eru samtölur fyrir meðallegutíma sviðanna birtar án útlaga (m.v. 6 mán.), en meðallegutími einstakra sérgreina birtur með útlögum. Bandstrik merkir að ekki var um neina útskrift að ræða á tímabilinu og því ekki birt tala.

Dvalir e. legudeildum<sup>1)</sup>

	September 2014				
	Meðalfjöldi sjúkl./sólárhing	Meðalfjöldi opinna rúma/mán.	Rúma- nýting	Dvalardagar (yfir nótt)	Meðal- dvalartími útskrifaðra sjúklinga í september
Endurhæfingardeild (R2)	19,3	24	81%	580	33,7
Bráðaöldrunarlækningadeild (B4)	20,4	21	97%	613	13,6
Öldrunardeild H (Vífilsstöðum)	41,1	42	98%	1.234	48,4
Öldrunarlækningadeild A (K1)	19,6	20	98%	587	36,3
Öldrunarlækningadeild B (K2)	19,8	20	99%	595	24,6
Öldrunarlækningadeild C (L4)	14,0	14	100%	421	31,7
Öldrunarlækningadeild F (L3), 5 daga deild	14,4	15	96%	433	7,5
<b>Flæðissvið samtals</b>	<b>148,8</b>	<b>156</b>	<b>95%</b>	<b>4.463</b>	<b>-</b>

1) Fjöldi dvalardaga eftir legudeildum getur verið nokkuð frábrugðinn tölum um legudaga eftir þjónustuflokkum (sérgreinum) sviða m.a. vegna þess að nokkrar deildir eru með innliggjandi sjúklinga frá þjónustuflokki (sérgrein) sem tilheyrir öðru sviði en legudeildin. Tölur um fjölda innskrifta, útskrifta og dvalardaga eftir deildum eru aðgengilegar stjórnendum í Gagnagátt LSH í skýrslunni „Legur og legudagar“ undir „dvalir“.

Sjúkrahúsapótek

(Gögn frá apóteki)

	Samtals jan.-sept.		Breyting milli ára
	2014	2013	
<b>Lyfjablöndur</b>			
Krabbameinslyf	<b>9272</b>	<b>9691</b>	-4,3%
Remicade	1.394	1.466	-4,9%
Næring í æð:			
Sjúklingar á LSH (án vökudeildar)	2.300	2.746	-16,2%
Vökudeild	366	331	10,6%
Sjúklingar utan LSH	1.250	835	49,7%
Augndropar, sérblandanir	92	420	-78,1%
Verkjadreypi í poka / hylki	377	474	-20,5%
Epidural verkjadreypi (BFA)	520	760	-31,6%
Annað	339	125	171,2%
<b>Samtals</b>	<b>15.910</b>	<b>16.848</b>	<b>-5,6%</b>
<b>Miðstöð lyfjaupplýsinga, fyrirsögnir</b>			-
<b>Viðtöl og ráðgjöf lyfjafræðinga<sup>1)</sup></b>			
Kvenna og barnasvið	9	4	-
Geðsvið	9	4	-
Lyflækningasvið	1.094	576	<b>90%</b>
Skurðlækningasvið	975	699	<b>39%</b>
Bráðasvið <sup>2)</sup>	778	15	-
Ráðgjöf um næringu í æð	367	136	-
<b>Samtals</b>	<b>3.232</b>	<b>1.434</b>	<b>125%</b>

1) Aukning milli ára er að hluta til vegna markvissari skráningar.

2) Aukning á bráðasviði - ný þjónusta lyfjafræðinga á bráðamóttöku frá september 2013, 2 lyfjafræðingar í stað 1 frá 2014 (meiri viðvera). Aukin aðkoma lyfjafræðinga frá september 2013. Aukin aðkoma á skurðsviði - ný þjónusta lyfjafr. innskrift í Fossvogi frá sept.2013. Aukning á ráðgjöf um næringu í æð - lyfjafræðingur sinnir nú daglega, og á markvissari hátt en áður frá janúar 2014.

Sjúkraþjálfun<sup>1)</sup>

(Gögn úr klínísku vöruhúsi)

	Fjöldi jan.-sept.		Mism. milli ára	Breyting milli ára
	2014	2013		
Fossvogur (B1)	32.079	31.284	795	2,5%
Grensás (R1)	15.032	15.426	-394	-2,6%
Hringbraut (14D)	18.549	20.856	-2.307	-11,1%
Kleppur	960	873	87	10,0%
Landakot (K3)	12.888	12.715	173	1,4%
<b>Alls</b>	<b>79.508</b>	<b>81.154</b>	<b>-1.646</b>	<b>-2,0%</b>

1) Ambulant komur og þjálfun innliggjandi.

løjupjálfun<sup>1)</sup>

(Gögn úr klínísku vöruhúsi)

	Fjöldi jan.-sept.		Mism. milli ára	Breyting milli ára
	2014	2013		
BUGL	1.016	1.396	-380	-27,2%
Fossvogur (B1)	3.563	3.401	162	4,8%
Grensás (R1)	6.374	5.682	692	12,2%
Hringbraut (14D)	739	635	104	16,4%
Hringbraut (31C)	3.103	3.179	-76	-2,4%
Kleppur	2.286	3.220	-934	-29,0%
Landakot (K3)	4.156	4.239	-83	-2,0%
<b>Alls</b>	<b>21.237</b>	<b>21.752</b>	<b>-515</b>	<b>-2,4%</b>

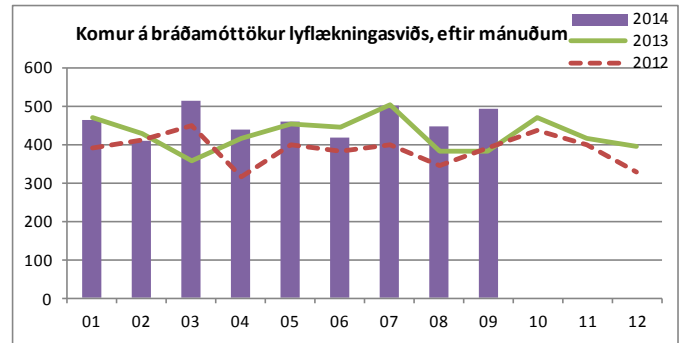
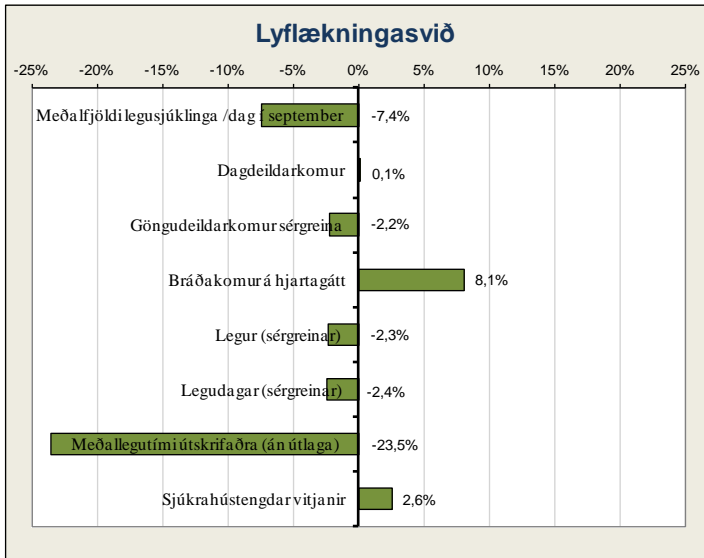
1) Ambulant komur og þjálfun innliggjandi.

Talmeinafræðingur

(Gögn frá starfseiningu)

	2014		Breyting milli ára
	2014	2013	
Viðtöl og meðferðir	242	169	43,2%

## Lyflækningasvið



### Bráðamóttökur

	Komur		Fjöldi koma jan.- september			Breyting milli ára	Meðalfjöldi á dag		Innlagnir í kjölfar komu			Hlutfall innlagna	
	Sept. 2014	Sept. 2013	2014	2013	Mismunur		2014	2013	2014	2013	Mismunur	2014	2013
	Hjartagátt, bráðakomur	494	384	4.160	3.847		313	8,1%	25	23	953	932	21

### Legur eftir þjónustuflokkum

	September 2014		Janúar - september								
	Legu-dagar	Meðalfjöldi sjúkl./dag	Legudagar			Legur			Meðallegutími		
			2014	2013	Breyting milli ára	2014	2013	Breyting milli ára	2014	2013	Breyting milli ára
Almennar lyflækningar <sup>2)</sup>	333	11,1	3.246	2.985	8,7%	974	759	28,3%	3,4	4,0	-15,0%
Blóðlækningar	400	13,3	3.570	3.165	12,8%	370	310	19,4%	10,2	11,1	-8,1%
Efnaskipta- og innkirtlælækningar	383	12,8	3.657	1.170	-	343	120	-	10,8	9,6	12,5%
Gigtarlækningar	405	13,5	2.987	3.180	-6,1%	286	313	-8,6%	10,8	10,8	0,0%
Hjartalækningar	956	31,9	8.918	8.846	0,8%	1.526	1.520	0,4%	6,0	5,9	1,7%
Húð- og kynsjúkdómælækningar	7	0,2	127	240	-47,1%	22	38	-42,1%	6,0	5,3	13,2%
Liknandi meðferð	385	12,8	2.989	2.735	9,3%	175	164	6,7%	18,0	17,9	0,6%
Lungnalækningar	660	22,0	6.150	8.284	-25,8%	655	887	-26,2%	9,6	9,2	4,3%
Lyflækningar krabbameina	425	14,2	4.300	4.096	5,0%	431	520	-17,1%	10,3	8,0	28,8%
Meltingarlækningar	513	17,1	5.196	3.824	35,9%	687	612	12,3%	7,7	6,2	24,2%
Nýrnalækningar <sup>2)</sup>	139	4,6	749	3.322	-77,5%	73	299	-75,6%	10,9	11,8	-7,6%
Smitsjúkdómar	361	12,0	3.326	4.521	-26,4%	303	423	-28,4%	11,3	11,0	2,7%
Taugalækningar	591	19,7	5.655	5.776	-2,1%	623	654	-4,7%	9,4	9,1	3,3%
<b>Lyflækningasvið samtals<sup>1)</sup></b>	<b>5.558</b>	<b>185,3</b>	<b>50.870</b>	<b>52.144</b>	<b>-2,4%</b>	<b>6.468</b>	<b>6.619</b>	<b>-2,3%</b>	<b>8,1</b>	<b>10,6</b>	<b>-23,5%</b>

1) Hér er fyrir bæði árin birtur raun meðallegutími þeirra sjúklinga sem hafa útskrifast frá áramótum, talið frá innskriftardegi til útskriftardags, en með tilkomu vörðhúss gagna eru þessi gögn nú aðgengileg. Hér eru samtölur fyrir meðallegutíma sviðanna birtar án útlaga (m.v. 6 mán.), en meðallegutími einstakra sérgreina birtur með útlögum. Bandstrik merkir að ekki var um neina útskrift að ræða á tímabilinu og því ekki birt tala.

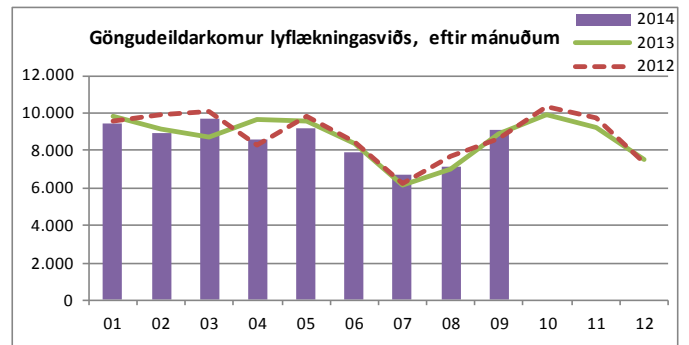
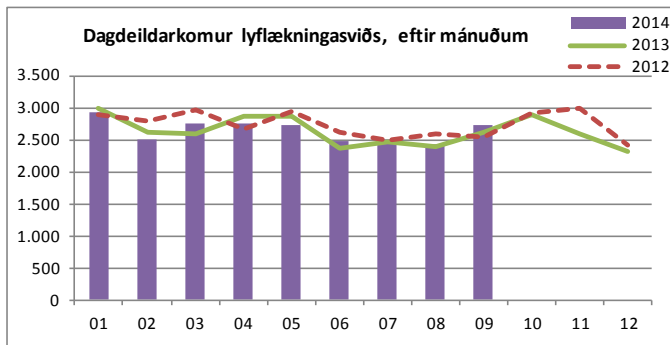
2) Almennar lyflækningar hafa tekið við mörgum stuttum legur frá öðrum sérgreinum. Það skýrir að einhverju leyti fækkun lega og legudaga á öðrum sérgreinum ss. nýrnalækningum.

### Dvalir e. legudeildum<sup>1)</sup>

	September 2014				
	Meðalfjöldi sjúkl./sólárhvring	Meðalfjöldi opinna rúma/mán.	Rúmanýting	Dvalardagar (yfir nótt)	Meðal- dvalartími útskrifaðra sjúklinga í september
Blóðlækningadeild	13,4	14	95%	401	7,1
Bráðalyflækningadeild (A2)	12,4	14	89%	372	3,4
Gigtar- og alm. lyflækningadeild	13,3	12	111%	400	11,2
Hjartadeild E/G	31,2	32	97%	935	5,7
Krabbameinslækningadeild	13,7	14	98%	412	10,7
Liknardeild	11,1	12	93%	334	14,1
Liknardeild, 5 daga deild	1,7	2	85%	51	4,1
Lungnadeild (A6) <sup>2)</sup>	18,8	19	99%	563	8,2
Meltingar- og nýrnadeild	19,3	19	102%	579	8,2
Smitsjúkdómadeild (A7)	22,1	22	100%	662	10,8
Taugalækningadeild	19,9	20	100%	597	7,2
<b>Lyflækningasvið samtals</b>	<b>176,9</b>	<b>180</b>	<b>98%</b>	<b>5.306</b>	<b>-</b>

1) Fjöldi dvalardaga eftir legudeildum getur verið nokkuð frábrugðinn tölum um legudaga eftir þjónustuflokkum (sérgreinum) sviða m.a. vegna þess að nokkrar deildir eru með innliggjandi sjúklinga frá þjónustuflokki (sérgrein) sem tilheyra öðru sviði en legudeildin. Tölur um fjölda innskrifta, útskrifta og dvalardaga eftir deildum eru aðgengilegar stjórnendum í Gagnagátt LSH í skýrslunni „Legur og legudagar“ undir „dvalir“.

2) Svefnrannsóknir, næturmeðlingar á A-6 eru taldar í töflunni „Komur á dagdeildir og klínískar rannsóknardeildir“.



### Komur á dagdeildir og klínískar rannsóknardeildir (komur innliggjandi sjúklinga meðtaldar)

	September 2014		Janúar - september		
	Komur	Meðalfjöldi /virkan dag	2014	2013	Breyting milli ára
Dagdeild gigtar- og alm. lyflækninga (B7)	575	26	4.942	4.818	2,6%
Nýrnalækningar (Skilun)	727	28	6.732	6.593	2,1%
Dagdeildarkomur á hjartagátt	157	7	1.015	986	2,9%
Hjarta- og æðapræðingarstofa	201	9	1.560	1.590	-1,9%
Svefnrannsóknir, næturælingar á legud.(A6)	61	3	445	465	-4,3%
Dagdeild blóðlækninga (11C)	375	17	3.209	2.940	9,1%
Dagdeild krabbameinslækninga (11B)	598	27	5.640	5.972	-5,6%
Dagdeildarkomur, líknardeild	29	1	218	367	-40,6%
<b>Lyflækningasvið samtals</b>	<b>2.723</b>	<b>119</b>	<b>23.761</b>	<b>23.731</b>	<b>0,1%</b>

### Komur á göngudeildir (Gögn úr Klínísku vörubúsi)

	September 2014		Janúar - september		
	Komur	Meðalfjöldi /virkan dag	2014	2013	Breyting milli ára
Hüðsjúkdómar (A1)	672	31	6.665	6.989	-4,6%
Kynsjúkdómar (A1)	782	36	6.429	5.444	18,1%
Taugalækningar (A2)	392	18	3.485	3.635	-4,1%
Göngudeild lyflækninga Fv. (A3), þar af:	<b>2.117</b>	<b>96</b>	<b>16.256</b>	<b>16.611</b>	<b>-2,1%</b>
gigtarsjúkdómar (A3 og B7)	468	21	3.303	3.319	-0,5%
gd. lungnalækninga	283	13	2.442	2.718	-10,2%
gd. langvinnra lungnasjúdóma	134	6	681	380	79,2%
almennar lyflækningar	6	0	38	91	-
ofnæmissjúkdómar	413	19	3.287	3.413	-3,7%
smitsjúkdómar	156	7	1.332	1.253	6,3%
svefnrannsóknir	657	30	5.173	5.437	-4,9%
Taugarannsóknir (C2)	141	6	1.384	1.070	29,3%
Hjartarannsókn (E1, 10E og 13F)	2.250	102	17.159	17.750	-3,3%
Innkirtlasjúkdómar (G3 og 22B)	643	29	4.945	6.522	-24,2%
Hjartagátt (10D), þar af:	<b>413</b>	<b>19</b>	<b>2.850</b>	<b>2.755</b>	<b>3,4%</b>
gd. hjartabilunar	182	8	1.216	816	49,0%
gd. Hjartagátt	137	6	1.054	1.352	-22,0%
innskriftir	94	4	580	587	-1,2%
Meltingarsjúkdómar (10E)	144	7	1.342	1.478	-9,2%
Nýrnalækningar (10E), þar af	<b>169</b>	<b>8</b>	<b>1.471</b>	<b>1.364</b>	<b>7,8%</b>
vegna nýtraigræðslu	19	1	176	152	15,8%
Geislæðisfræði, undirbúningur	92	4	900	858	4,9%
Geislameðferð	711	32	8.277	8.367	-1,1%
Blóðlækningar	180	8	1.362	1.390	-2,0%
Krabbameinslækningar	502	23	4.046	4.130	-2,0%
Líknardeild, göngudeildarkomur *	13	0,6	62	31	-
<b>Lyflækningasvið samtals</b>	<b>9.221</b>	<b>419</b>	<b>76.633</b>	<b>78.394</b>	<b>-2,2%</b>

\*Auk xxx koma á göngudeild krabbameina.

### Aðgerðir í hjartapræðingu og eftirlit

	Fjöldi		Janúar - september	
	Sept. 2014	2014	2013	Breyting milli ára
Hjartapræðingar, þar af:	150	1.251	1.233	1,5%
kransæðavíkkunar	58	513	499	2,8%
Hlutf. all vikkana af öllum þræðingum	39%	41%	40%	1,3%
Gangráðsigræðslur og -skiptingar	32	204	240	-15,0%
Gangráðs- og bjargráðaeftirlit	453	2.994	2.986	0,3%
Brennsluáðgerðir (Ablationir)	7	62	61	1,6%
Bjargráðsigræðslur	11	40	45	-11,1%

### Skilunardeild (Gögn frá starfseiningu)

	Fjöldi jan.-sept.		Mism. milli ára	Breyting milli ára
	2014	2013		
Blóðskilun	6.358	6.183	175	2,8%
Kviðskilun	239	253	-14	-5,5%
Blóðvöskvaskipti	68	121	-53	-43,8%
<b>Alls</b>	<b>6.665</b>	<b>6.557</b>	<b>108</b>	<b>1,6%</b>

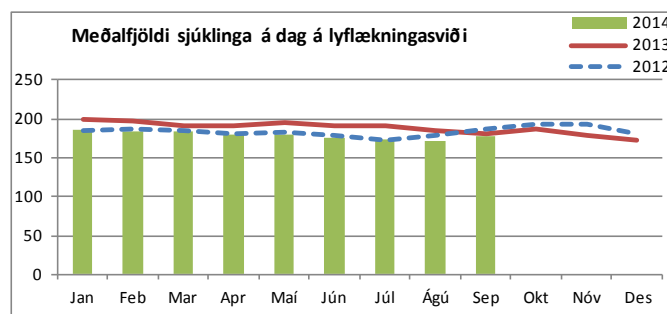
### Rannsóknarstofa í taugalífeðlisfræði

	Fjöldi jan.-sept.		Mism. milli ára	Breyting milli ára
	2014	2013		
Heilarit / svefnheilarit	873	732	141	19,3%
Tauga- og vöðvarit / hrifrit / segulörvun <sup>1)</sup>	420	292	128	43,8%
Ísetning / sírit	63	30	33	110,0%
<b>Alls</b>	<b>1.356</b>	<b>1.054</b>	<b>302</b>	<b>28,7%</b>

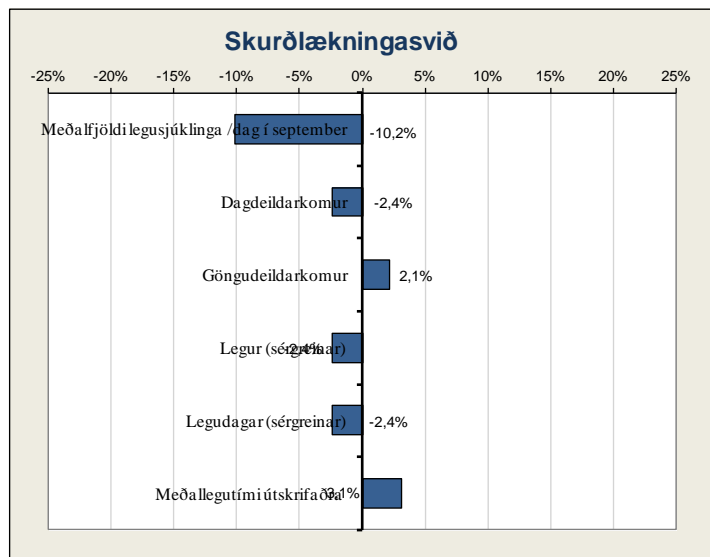
1) Hrifrit er samheiti yfir mælingar á sjón-, skyn- og heyrnarhrifum.

### Heimavítjanir

	September 2014		Janúar - september		
	Vítjanir	Meðalfjöldi /dag	2014	2013	Breyting milli ára
Heimahlýning	340	15	3.185	3.266	-2,5%
Vítjanir til langveikra lungnasjúklinga	82	4	685	470	45,7%
Vítjanir v. svefnrannsóknna	11	0,5	69	86	-19,8%
<b>Lyflækningasvið samtals</b>	<b>433</b>	<b>20</b>	<b>3.939</b>	<b>3.822</b>	<b>3,1%</b>



## Skurðlækningasvið



### Legur eftir þjónustuflokkum

(Gögn úr klínísku vörðúsi)

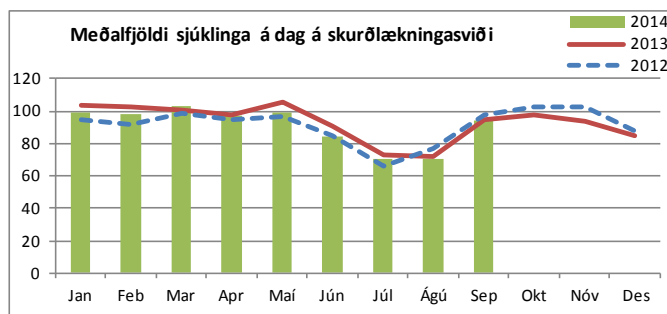
	September 2014		Janúar - september								
	Legu- dagar	Meðalfjöldi sjúkl./dag	Legudagar			Legur			Meðallegutími		
			2014	2013	Breyting milli ára	2014	2013	Breyting milli ára	2014	2013	Breyting milli ára
Almennar skurðlækningar	867	28,9	8.143	8.346	-2,4%	1.665	1.624	2,5%	4,9	4,9	0,0%
Augnlækningar	51	1,7	255	285	-10,5%	110	124	-11,3%	2,4	2,1	14,3%
Bæklunarskurðlækningar	681	22,7	6.840	7.539	-9,3%	1.330	1.312	1,4%	5,3	5,8	-8,6%
Háls-, nef- og eyrnalækningar	112	3,7	845	1.028	-17,8%	350	399	-12,3%	2,6	2,6	0,0%
Heila- og taugaskurðlækningar	280	9,3	1.866	1.698	9,9%	339	335	1,2%	5,2	5,0	4,0%
Hjarta- og lungnaskurðlækningar	486	16,2	3.676	3.695	-0,5%	368	417	-11,8%	9,8	8,9	10,1%
Lýtalækningar	136	4,5	1.233	1.066	15,7%	156	158	-1,3%	8,7	6,3	38,1%
Þvagfæraskurðlækningar	157	5,2	1.552	1.603	-3,2%	485	540	-10,2%	3,2	3,0	6,7%
Æðaskurðlækningar	200	6,7	1.555	1.338	16,2%	182	197	-7,6%	8,3	6,9	20,3%
<b>Skurðlækningasvið samtals<sup>1)</sup></b>	<b>2.970</b>	<b>99,0</b>	<b>25.965</b>	<b>26.598</b>	<b>-2,4%</b>	<b>4.985</b>	<b>5.106</b>	<b>-2,4%</b>	<b>5,2</b>	<b>5,1</b>	<b>3,1%</b>

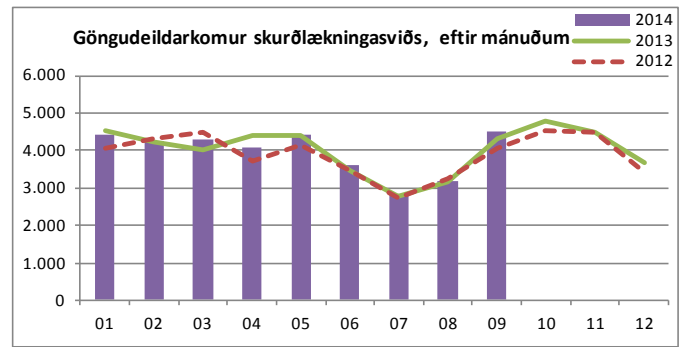
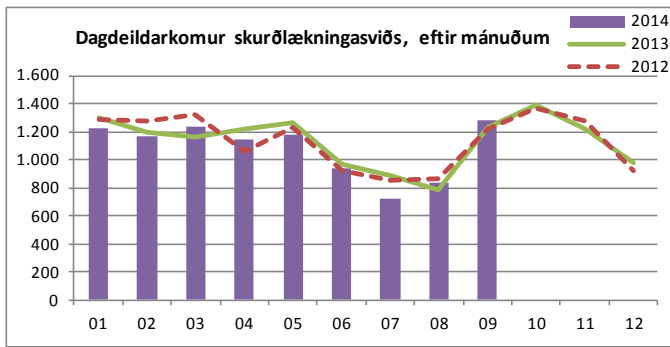
1) Hér er fyrir bæði árin birtur raun meðallegutími þeirra sjúklinga sem hafa útskrifast frá áramótum, talið frá innskriftardegi til útskriftardags, en með tilkomu vörðúss gagna eru þessi gögn nú aðgengileg. Hér eru samtölur fyrir meðallegutíma sviðanna birta án útlaga (m.v. 6 mán.), en meðallegutími einstakra sérgræina birtur með útlögum. Bandstrik merkir að ekki var um neina útskrift að ræða á tímabilinu og því ekki birt tala.

### Dvalir e. legudeildum<sup>1)</sup>

	September 2014				Meðal- dvalartími útskrifaðra sjúklinga í september
	Meðalfjöldi sjúkl./sólárhing	Meðalfjöldi opinna rúma/mán.	Rúma- nýting	Dvalardagar (yfir nótt)	
Bæklunarskurðeild (B5)	15,8	18	88%	473	4,2
Heila-, tauga- og bæklunarskurðeild (B6)	15,5	17	91%	466	4,9
Hjarta-, lungna- og augnaskurðeild (12E)	15,3	16	96%	459	4,5
HNE-, lýta- og æðaskurðeild (A4)	15,2	17	89%	456	2,4
Skurðlækningadeild (12G)	16,5	18	91%	494	3,7
Skurðlækninga- og þvagfæraskurðeild (13G)	16,5	18	92%	496	3,3
<b>Skurðlækningasvið samtals</b>	<b>94,8</b>	<b>104</b>	<b>91%</b>	<b>2.844</b>	-

1) Fjöldi dvalardaga eftir legudeildum getur verið nokkuð frábrugðinn tölum um legudaga eftir þjónustuflokkum (sérgræinum) sviða m.a. vegna þess að nokkrar deildir eru með innliggjandi sjúklinga frá þjónustuflokki (sérgræin) sem tilheyrr öðru sviði en legudeildin. Tölur um fjölda innskrifta, útskrifta og dvalardaga eftir deildum eru aðgengilegar stjórnendum í Gagnagátt LSH í skýrslunni „Legur og legudagar“ undir „dvalir“.





Komur á dagdeildir og klínískar rannsóknardeildir (komur innliggjandi sjúklinga meðaldr)

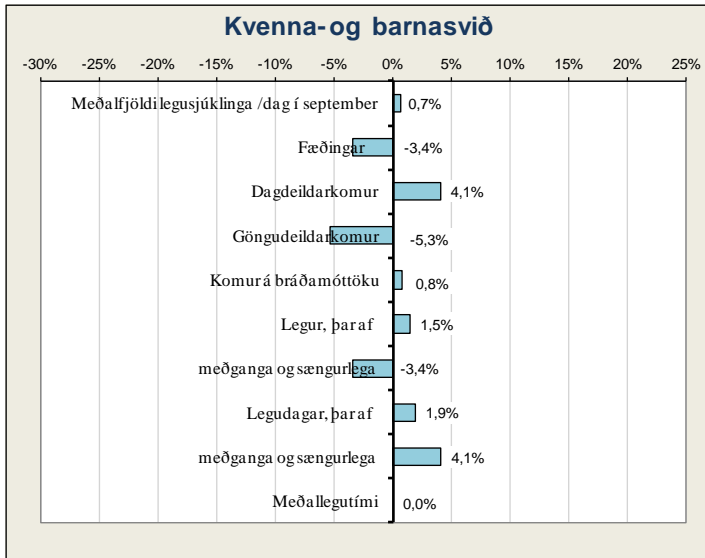
	September 2014		Janúar - september		
	Komur	Meðalfjöldi /virkan dag	2014		Breyting milli ára
			2014	2013	
Dagdeild augnlækninga	447	20	3.461	2.997	15,5%
Dagdeild skurðlækninga F, þar af:	443	20	3.162	3.123	1,2%
bæklunarlækningar	178	8	1.307	1.307	0,0%
háls-, nef- og eyrnalækningar	144	7	946	888	6,5%
heila- og taugalækningar	49	2	426	442	-3,6%
lýtalækningar	30	1	208	211	-1,4%
æðaskurðlækningar	42	2	275	275	0,0%
Dagdeild skurðlækninga H, þar af:	383	17	3.065	3.808	-19,5%
undirbúningur fyrir aðgerð o.fl.	139	6	872	878	-0,7%
almennar skurðlækningar	117	5	978	1.022	-4,3%
þvagfæraskurðlækningar	62	3	455	496	-8,3%
meltingarlækningar	16	0,7	133	603	-77,9%
lyflækningar krabbameina	2	0	67	115	-41,7%
augnlækningar	28	1	374	459	-18,5%
nýrnalækningar	0	0,0	20	113	-82,3%
aðrar sérgreinar	19	1	166	122	36,1%
<b>Skurðlækningasvið samtals</b>	<b>1.273</b>	<b>58</b>	<b>9.688</b>	<b>9.928</b>	<b>-2,4%</b>

Komur á göngudeildir

(Gögn úr klínísku vöruhúsi)

	September 2014		Janúar - september		
	Komur	i /virkan dag	2014		Breyting milli ára
			2014	2013	
Augnlækningar	660	30	5.553	5.273	5,3%
Göngudeild skurðlækninga F (B3) alls, þar af	1.463	67	11.756	12.298	-4,4%
æðaskurðlækningar	30	1	199	157	26,8%
háls-, nef- og eyrnalækningar	843	38	6.712	7.443	-9,8%
heila- og taugaskurðlækningar	155	7	1.201	1.375	-12,7%
hjúkrunarmóttaka	148	7	1.184	556	112,9%
innskriftamiðstöð	214	10	1.363	1.271	7,2%
lýtalækningar	73	3	1.097	1.496	-26,7%
Bæklunarlækningar (G3)	826	38	6.466	6.567	-1,5%
Göngudeild skurðlækninga H (10E) alls, þar af	860	39	6.680	5.761	16,0%
hjarta- og lungnaskurðlækningar	41	2	288	403	-28,5%
hjúkrunarmóttaka	262	12	2.688	1.557	72,6%
innskriftamiðstöð	235	11	1.631	1.373	18,8%
almennar skurðlækningar	284	13	1.829	2.100	-12,9%
deildarlækna	28	1	208	285	-27,0%
verkjamiðstöð	10	0,5	36	43	-16,3%
Þvagfæraskurðlækningar (11A)	679	31	5.026	4.933	1,9%
Næringarstofa	51	0	431	328	31,4%
<b>Skurðlækningasvið samtals</b>	<b>4.539</b>	<b>204</b>	<b>35.912</b>	<b>35.160</b>	<b>2,1%</b>

## Kvenna- og barnasvið



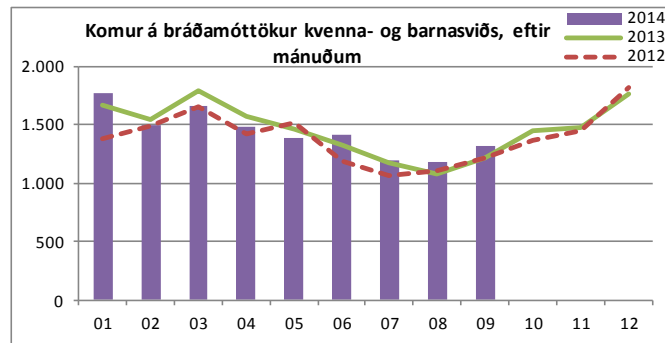
### Fæðingar

	Janúar - september			Breyting milli ára
	Sept. 2014	2014	2013	
Fædd börn	262	2.406	2.486	-3,2%
Fæðingar, þar af	258	2.356	2.439	-3,4%
keisaraskurðir	47	416	419	-0,7%
tvíburafæðingar	4	50	43	16,3%
þríburafæðingar	0	0	2	-
Hlutfall fjölburafæðinga	1,6%	2,1%	1,8%	-
Hlutfall keisaraskurða	18,2%	17,7%	17,2%	-

### Bráðamóttökur

(Gögn úr klínísku vörðhúsi)

	Komur		Fjöldi koma jan.- september			Breyting milli ára	Meðalfjöldi á dag		Innlagnir í kjölfar komu			Hlutfall innlagna	
	Sept. 2014	Sept. 2013	2014	2013	Mismunur		2014	2013	2014	2013	Mismunur	2014	2013
Bráðamóttaka barna	1.019	903	9.827	9.814	13	0,1%	36	36	647	679	-32	6,6%	6,9%
Bráðakomur á kvennadeildir	304	319	3.118	3.032	86	2,8%	11	11	500	354	146	16,0%	11,7%
v. kvenlækninga	64	62	626	678	-52	-7,7%	2	2	136	96	40	21,7%	14,2%
v. meðgöngu og fæðinga	240	257	2.492	2.354	138	5,9%	9	9	364	258	106	14,6%	11,0%



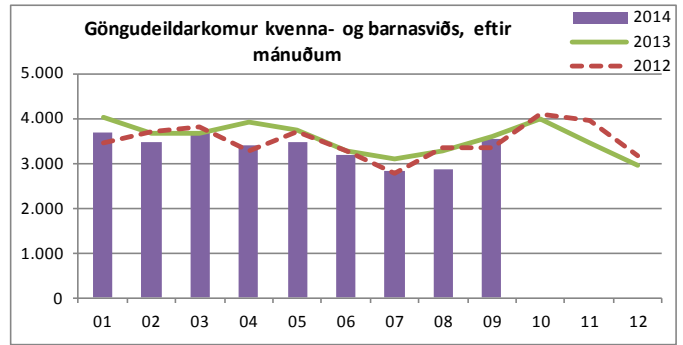
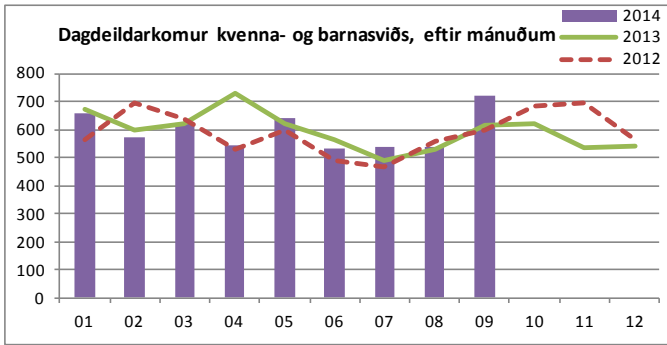
### Legur eftir þjónustuflokkum

(Gögn úr klínísku vörðhúsi)

	September 2014		Janúar - september								
	Legudagar	Meðalfjöldi sjúkl./dag	Legudagar			Legur			Meðallegutími		
			2014	2013	Breyting milli ára	2014	2013	Breyting milli ára	2014	2013	Breyting milli ára
Almennar barnalækningar	233	7,8	2.908	2.649	9,8%	763	661	15,4%	3,9	4,0	-2,5%
Barna- og unglíngageðlækningar	349	11,6	2.791	2.912	-4,2%	180	161	11,8%	18,2	19,9	-8,5%
Barnaskurðlækningar	144	4,8	1.292	1.388	-6,9%	502	479	4,8%	2,6	3,2	-18,8%
Hvildarinnlagnir - börn	150	5,0	1.305	1.521	-14,2%	312	332	-6,0%	4,2	4,6	-8,7%
Nýburalækningar	342	11,4	3.621	3.416	6,0%	333	306	8,8%	11,2	11,5	-2,6%
Kvenlækningar	258	8,6	1.985	1.886	5,2%	700	665	5,3%	2,9	2,7	7,4%
Meðganga og sængurlega	686	22,9	6.360	6.109	4,1%	2.922	3.025	-3,4%	2,0	2,0	0,0%
<b>Kvenna- og barnasvið samtals<sup>1)</sup></b>	<b>2.162</b>	<b>72,1</b>	<b>20.262</b>	<b>19.881</b>	<b>1,9%</b>	<b>5.712</b>	<b>5.629</b>	<b>1,5%</b>	<b>3,5</b>	<b>3,5</b>	<b>0,0%</b>

1) Hér er fyrir bæði árin birtur raun meðallegutími þeirra sjúklinga sem hafa útskrifast frá áramótum, talið frá innskriftardegi til útskriftardags, en með tilkomu vörðhúss gagna eru þessi gögn nú aðgengileg. Hér eru samtölur fyrir meðallegutíma sviðanna birtar án útlaga (m.v. 6 mán.), en meðallegutími einstakra sérgreina birtur með útlögum. Bandstrik merkir að ekki var um neina útskrift að ræða á tímabilinu og því ekki birt tala.





Komur á dagdeildir og klínískar rannsóknardeildir (ko mur innliggjandi sjúklinga meðtaldar)

	September 2014		Janúar - september		
	Komur	Meðalfjöldi /virkan dag	2014	2013	Breyting milli ára
Dagdeild barna	180	8	1.225	982	24,7%
Dagdeild mæðraverndar (22B)	340	15	2.197	2.599	-15,5%
Dagdeildarkomur á 22A	1	0,0	26	96	-72,9%
Dagdeildarkomur kvenlækninga (21A)	163	7	1.339	1.194	12,1%
Dagdeildarkomur á vökudeild	49	2	599	487	23,0%
Rjódur, dagdeild	26	1	257	65	-
<b>Kvenna- og barnasvið samtals</b>	<b>759</b>	<b>35</b>	<b>5.643</b>	<b>5.423</b>	<b>4,1%</b>

Komur á göngudeildir

(Gögn úr klínísku vöruhúsi)

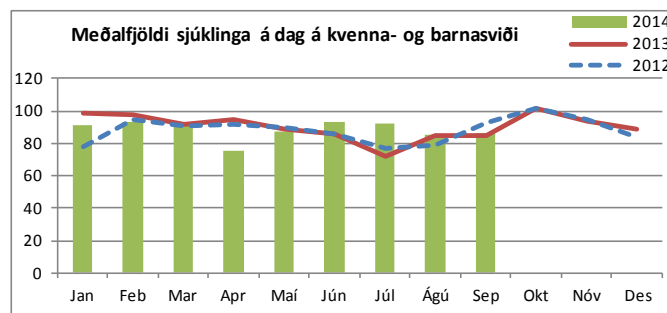
	September 2014		Janúar - september		
	Komur	Meðalfjöldi /virkan dag	2014	2013	Breyting milli ára
Göngudeild Barnaspítala	1.019	46	8.352	8.681	-3,8%
Barna- og unglíngageðdeild, án vitjana	551	25	4.519	4.713	-4,1%
Kvenlækningar, innskrifir	38	2	289	413	-30,0%
Göngudeild kvenlækninga	499	23	4.497	4.522	-0,6%
Fósturgreiningardeild	884	40	8.005	8.167	-2,0%
Mæðravernd	574	26	4.773	5.644	-15,4%
<b>Kvenna- og barnasvið samtals</b>	<b>3.565</b>	<b>162</b>	<b>30.435</b>	<b>32.140</b>	<b>-5,3%</b>

Dvalir e. legudeildum <sup>1)</sup>

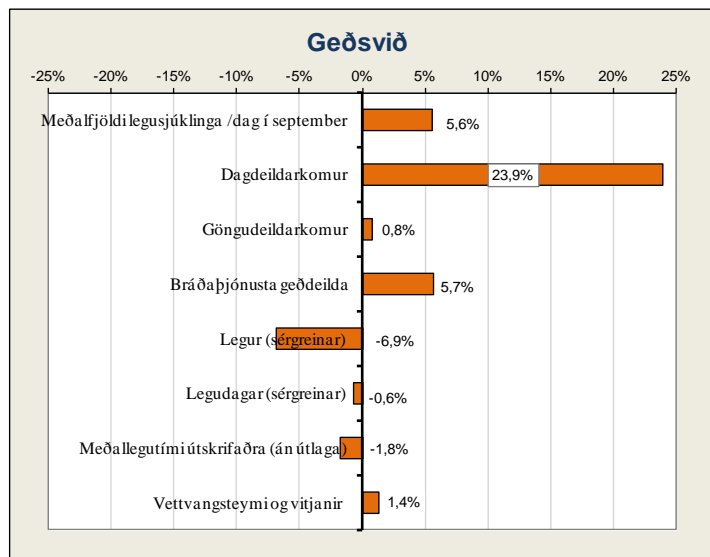
	September 2014				
	Meðalfjöldi sjúkl./sólárhring	Meðalfjöldi opinna rúma/mán.	Rúmanýting	Dvalardagar (yfir nótt)	Meðal- dvalartími útskrifaðra sjúklinga í september
Barna- og unglíngageðdeild BUGL, 5 daga deild	11,6	17	68%	349	12,6
Barnadeild	11,8	21	56%	354	3,1
Fæðingavakt	4,7	9	53%	142	0,5
Kvenlækningadeild	11,2	12	93%	335	3,1
Meðgöngu- og sængurkvennadeild	18,6	19	98%	559	1,4
Rjódur	5,0	8	63%	150	4,1
Vökudeild	11,0	22	50%	331	12,5
<b>Kvenna- og barnasvið samtals<sup>2)</sup></b>	<b>74,0</b>	<b>108</b>	<b>76%</b>	<b>2.220</b>	<b>-</b>

1) Fjöldi dvalardaga eftir legudeildum getur verið nokkuð frábrugðinn tölum um legudaga eftir þjónustuflokkum (sérgreinum) sviða m.a. vegna þess að nokkrar deildir eru með innliggjandi sjúklinga frá þjónustuflokki (sérgrein) sem tilheyrir öðru sviði en legudeildin. Tölur um fjölda innskrifta, útskrifta og dvalardaga eftir deildum eru aðgengilegar stjórnendum í Gagnagátt LSH í skýrslunni „Legur og legudagar“ undir „dvalir“.

2) Rúmanýting alls er reiknuð án fæðingardeilda og vökudeilda.

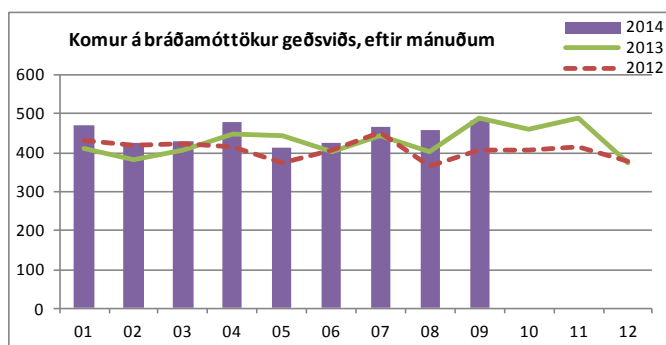


## Geðsvið



## Heimavitjanir

	September 2014		Janúar - september		
	Vitjanir	Meðalfjöldi /dag	2014	2013	Breyting milli ára
Samfélagsþjónusta geðsviðs	172	7,8	1.484	1.403	5,8%
Vitjanir frá göngudeild á Kleppi	29	1,3	431	486	-11,3%
<b>Geðsvið samtals</b>	<b>201</b>	<b>9</b>	<b>1.915</b>	<b>1.889</b>	<b>1,4%</b>



## Bráðamóttökur

	Komur		Fjöldi koma jan.- september			Breyting milli ára	Meðalfjöldi á dag		Innlagnir í kjölfar komu			Hlutfall innlagna	
	Sept. 2014	Sept. 2013	2014	2013	Mismunur		2014	2013	2014	2013	Mismunur	2014	2013
	Bráðaþjónusta geðdeilda	482	489	4.042	3.825		217	5,7%	15	14	708	670	38

## Legur eftir þjónustuflokkum

	September 2014		Janúar - september								
	Legudagar	Meðalfjöldi sjúkl./dag	Legudagar			Legur			Meðallegutími		
			2014	2013	Breyting milli ára	2014	2013	Breyting milli ára	2014	2013	Breyting milli ára
Almennar geðlækningar (og fíknimeðferð)	1.775	59,2	14.939	14.922	0,1%	1.408	1.519	-7,3%	10,6	9,8	7,9%
Geðlækningar, endurhæfing	1.030	34,3	8.778	8.907	-1,4%	159	165	-3,6%	70,5	83,3	-15,4%
Réttargeðlækningar	328	10,9	3.016	3.078	-2,0%	35	36	-2,8%	-	-	-
<b>Geðsvið samtals<sup>1)</sup></b>	<b>3.133</b>	<b>104,4</b>	<b>26.733</b>	<b>26.907</b>	<b>-0,6%</b>	<b>1.602</b>	<b>1.720</b>	<b>-6,9%</b>	<b>13,2</b>	<b>13,5</b>	<b>-1,8%</b>

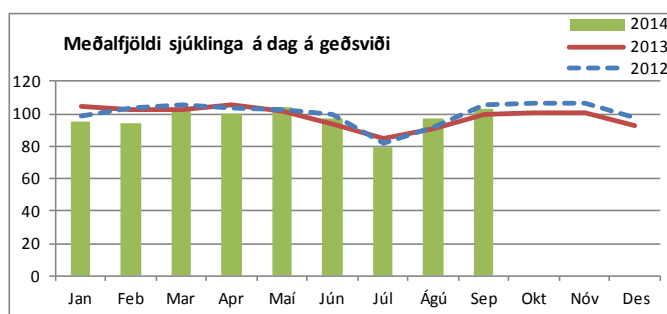
1) Hér er fyrir bæði árin birtur raun meðallegutími þeirra sjúklinga sem hafa útskrifast frá áramótum, talið frá innskriftardegi til útskriftardags, en með tilkomu vöruhúss gagna eru þessi gögn nú aðgengileg. Hér eru samtölur fyrir meðallegutíma sviðanna birtar án útlaga (m.v. 6 máñ.), en meðallegutími einstakra sérgreina birtur með útlögum. Bandstrikerkið að ekki var um neina útskrift að ræða á tímabilinu og því ekki birt tala.

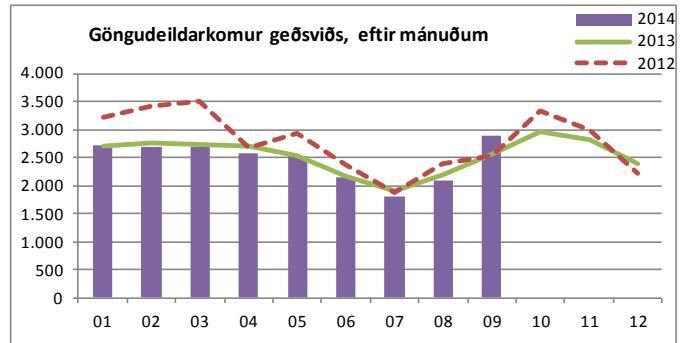
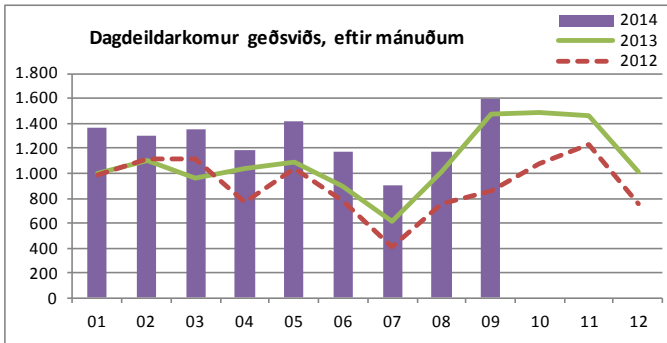
## Dvalir e. legudeildum<sup>1)</sup>

	September 2014				Meðal-dvalartími útskrifaðra sjúklinga í september
	Meðalfjöldi sjúkl./sólarhring	Meðalfjöldi opinna rúma/mán.	Rúmanýting	Dvalardagar (yfir nótt)	
Endurhæfing LR	7,0	7	100%	249	-
Endurhæfingargeðdeild	11,2	12	94%	337	55,8
Endurhæfingargeðdeild, 5-daga deild	8,1	8	101%	178	14,9
Móttökugeðdeild 32A	16,6	18	92%	499	11,8
Bráðageðdeild 32C	8,3	10	83%	248	8,7
Bráðageðdeild 32CB, bráðaherbergi	0,8	2	40%	24	0,7
Móttökugeðdeild 33C	17,0	16	106%	510	8,6
Móttökugeðdeild fíknimeðferðar (33A)	14,5	15	96%	434	7,1
Réttargeðdeild	3,0	9	34%	91	-
Sérhæfð endurhæfingargeðdeild	9,8	10	98%	295	120,6
Öryggisgeðdeild	7,9	8	99%	237	-
<b>Geðsvið samtals<sup>2)</sup></b>	<b>104,3</b>	<b>115</b>	<b>95%</b>	<b>3.102</b>	<b>-</b>

1) Fjöldi dvalardaga eftir legudeildum getur verið nokkuð frábrugðinn tölum um legudaga eftir þjónustuflokkum (sérgreinum) sviða m.a. vegna þess að nokkrar deildir eru með innliggjandi sjúklinga frá þjónustuflokki (sérgrein) sem tilheyrir öðru sviði en legudeildin. Tölur um fjölda innskrifta, útskrifta og dvalardaga eftir deildum eru aðgengilegar stjórnendum í Gagnagátt LSH í skýrslunni „Legur og legudagar“ undir „dvalir“.

2) Rúmanýting alls er reiknuð án réttargeðdeilda.





### Komur á dagdeildir og klínískar rannsóknardeildir (komur innliggjandi sjúklinga meðaldr)

	September 2014		Janúar - september		
	Komur	Meðalfjöldi /virkan dag	2014	2013	Breyting milli ára
Dagdeild fíknimeðferðar	311	14	2.084	1.938	7,5%
Dagdeild átróskunar	118	5	763	469	62,7%
Dagdeild Hvítabandi (m. lífsfærni)	300	14	2.217	2.174	2,0%
Dagd. komur á legudeildir geðsviðs	44	2,0	347	490	-29,2%
Dagdeildarkomur á LR	755	34	5.980	4.119	45,2%
<b>Geðsvið samtals</b>	<b>1.528</b>	<b>69</b>	<b>11.391</b>	<b>9.190</b>	<b>23,9%</b>

### Komur á göngudeildir

(Gögn úr klínísku vörubúsi)

	September 2014		Janúar - september		
	Komur	Meðalfjöldi /virkan dag	2014	2013	Breyting milli ára
Félagsráðgjöf, utan geðsviðs	217	10	1.638	1.492	9,8%
Göngudeild fíknimeðferðar	648	29	4.959	4.986	-0,5%
Göngudeild geðsviðs 31E (m. Hvítabandi)	922	42	7.102	7.780	-8,7%
Göngudeild átróskunar	111	5	820	1.071	-23,4%
Göngudeild Kleppi án vitjana	665	30	5.013	4.598	9,0%
GD FMB teymis	85	4	825	0	-
Sálgæsla presta og djákna <sup>1)</sup>	67	3	625	664	-5,9%
Sálfræðipjónusta, utan geðsviðs	117	5	805	1.032	-22,0%
<b>Geðsvið samtals</b>	<b>2.832</b>	<b>129</b>	<b>21.787</b>	<b>21.623</b>	<b>0,8%</b>

1) Hér eru einungis taldir göngudeildarkomur, ekki þjónusta við innliggjandi sjúklinga eða sjúklinga á dagdeildum.

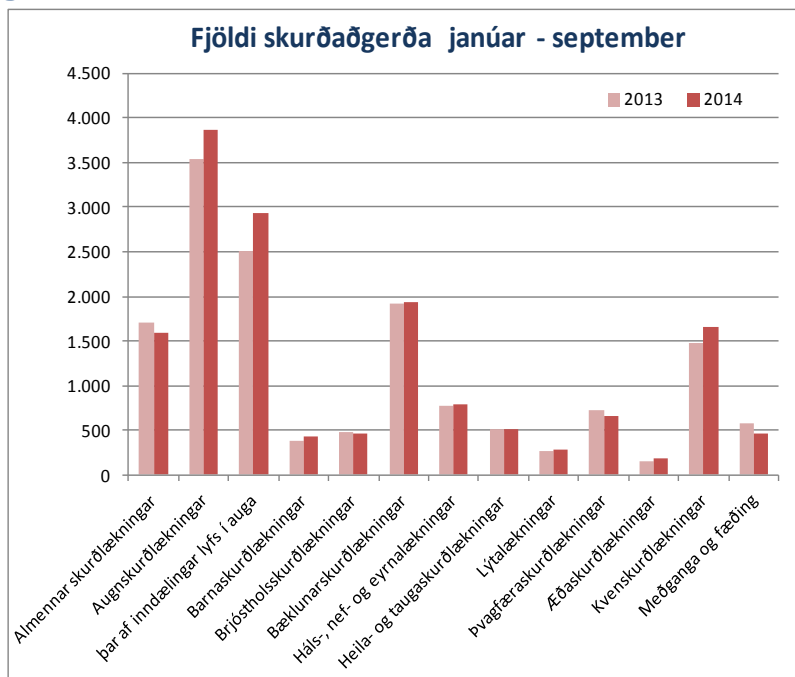
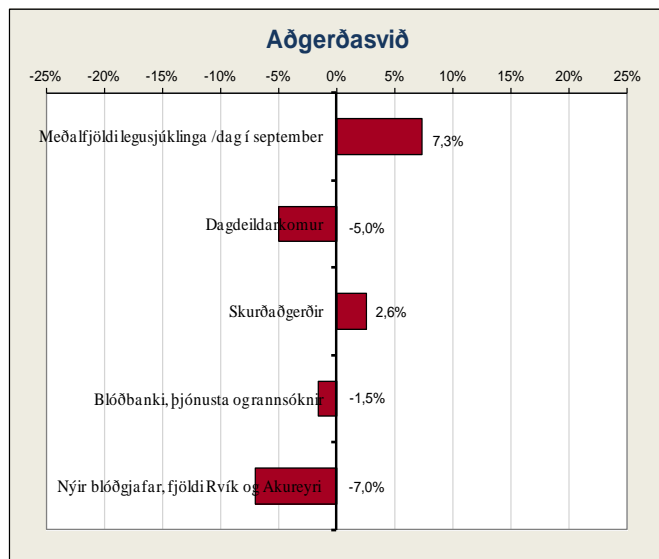
### Sálgæsla presta og djákna

	Fjöldi		Mism. milli ára	Breyting milli ára
	2014	2013		
Sálgæslusamtöl við einstaklinga	885	1.104	-219	-19,8%
Sálgæslusamtöl með fjölskyldu	800	814	-14	-1,7%
Eftirfylgd	548	559	-11	-2,0%
Sálgæslusímtöl	367	593	-226	-38,1%
Guðspjónustur, helgihald og kyrrðarstundir	189	191	-2	-1,0%
Stuðningur v. starfsmenn	195	199	-4	-2,0%
Hópastarf	54	125	-71	-56,8%
Helgistund við dánarbeið <sup>1)</sup>	103	115	-12	-10,4%
Handleiðsla starfsmanna	65	66	-1	-1,5%
Fjölskyldufundir	53	74	-21	-28,4%
Útköll <sup>2)</sup>	503	479	24	5,0%
<b>Samtals</b>	<b>3.762</b>	<b>4.319</b>	<b>-557</b>	<b>-12,9%</b>

1) Einungis helgistundir á dagvinnutíma, aðrar koma fram með útköllum.

2) Útköll, utan dagvinnutíma, vegna stuðnings við aðstandendur, sjúklinga, starfsmenn eða vegna helgistundar við dánarbeið.

## Aðgerðasvið



### Skurðaðgerðir, eftir aðgerðarflokkun

	Sept.	Allar aðgerðir í jan.- sept.			þar af bráðaaðgerðir					þar af dagdeildaraðgerðir				
		2014	2013	Breyting milli ára	2014	2013	Breyting milli ára	2014	2013	2014	2013	Breyting milli ára	2014	2013
Almennar skurðlækningar	232	1.594	1.712	-6,9%	502	589	-14,8%	31,5%	34,4%	501	555	-9,7%	31,4%	32,4%
Augnlækningar	492	3.865	3.537	9,3%	77	53	45,3%	2,0%	1,5%	3.771	3.449	9,3%	97,6%	97,5%
þar af lyfjainndælingar (án aðg.)	358	2.939	2.511	17,0%	-	-	-	-	-	2.939	2.511	17,0%	100,0%	100,0%
Barnaskurðlækningar	52	432	379	14,0%	184	163	12,9%	42,6%	43,0%	222	188	18,1%	51,4%	49,6%
Brjóstholsskurðlækningar	75	460	479	-4,0%	197	172	14,5%	42,8%	35,9%	38	23	65,2%	8,3%	4,8%
Bæklunarskurðlækningar	239	1.934	1.911	1,2%	902	948	-4,9%	46,6%	49,6%	781	791	-1,3%	40,4%	41,4%
Háls-, nef- og eyrnalækningar	125	782	770	1,6%	139	154	-9,7%	17,8%	20,0%	545	479	13,8%	69,7%	62,2%
Heila- og taugaskurðlækningar	55	519	514	1,0%	136	118	15,3%	26,2%	23,0%	226	243	-7,0%	43,5%	47,3%
Lýtalækningar	44	284	273	4,0%	46	39	17,9%	16,2%	14,3%	109	90	21,1%	38,4%	33,0%
Þvagfæraskurðlækningar	93	653	723	-9,7%	97	112	-13,4%	14,9%	15,5%	378	404	-6,4%	57,9%	55,9%
Æðaskurðlækningar	27	188	160	17,5%	65	47	38,3%	34,6%	29,4%	49	44	11,4%	26,1%	27,5%
Kvenskurðlækningar	213	1.659	1.479	12,2%	458	352	30,1%	27,6%	23,8%	1.122	1.040	7,9%	67,6%	70,3%
Meðganga og fæðing	44	467	580	-19,5%	310	409	-24,2%	66,4%	70,5%	7	10	-	1,5%	1,7%
<b>Samtals<sup>1)</sup></b>	<b>1.691</b>	<b>12.837</b>	<b>12.517</b>	<b>2,6%</b>	<b>3.113</b>	<b>3.156</b>	<b>-1,4%</b>	<b>24,3%</b>	<b>25,2%</b>	<b>7.749</b>	<b>7.316</b>	<b>5,9%</b>	<b>60,4%</b>	<b>58,4%</b>

1) Inndælingar lyfs í auga á dagskurðeild augnlækninga eru nú talðar með í heildarfjölda aðgerða, en voru áður talðar sér.

### Nýting skurðsérgræina á úthlutaðum dagvinnutíma<sup>1)</sup>

	September 2014			
	Fossvogur	Hringbraut	Eiríksgrata	Kvinnadeild
Bæklunarskurðlækningar	92,1%			
Háls-, nef- og eyrnalækningar	84,4%			
Heila- og taugaskurðlækningar	76,3%			
Lýtalækningar	81,7%			
Æðaskurðlækningar	81,4%			
Almennar skurðlækningar		90,0%		
Augnlækningar		78,0%		
Barnaskurðlækningar		69,9%		
Brjóstholsskurðlækningar		87,7%		
Þvagfæraskurðlækningar		80,9%		
Augnlækningar			56,7%	
Almennar skurðlækningar				75,1%
Kvenskurðlækningar				78,7%
Meðganga og fæðing				55,0%
<b>Meðalnýting sérgreina</b>	<b>83,2%</b>	<b>81,3%</b>	<b>56,7%</b>	<b>69,6%</b>

1) Miðað er við samtals nýttan stofutíma ásamt millitíma til þrifa og undirbúnings fyrir næstu aðgerð. Nýting yfir 100% þýðir að sérgreinin nýtir meira en úthlutaðan tíma sinn.

### Blóðbanki – Reykjavík og Akureyri

(Gögn frá starfseiningu)

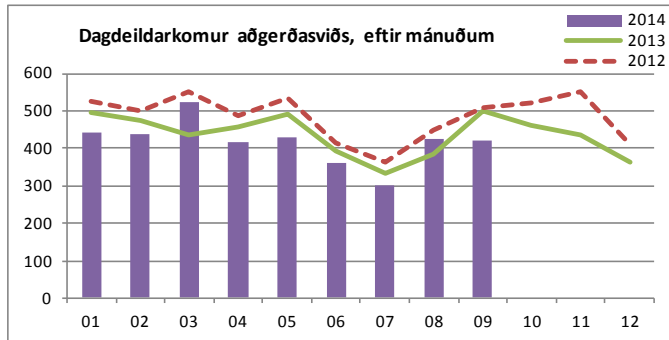
	Samtals jan.-sept.		Breyting milli ára
	2014	2013	
Blóðgjafar			
Heildarsöfnun heilblóðsgjafa	8.639	8.750	-1,3%
Heildarsöfnun nýrra blóðgjafa	1.491	1.603	-7,0%
Ferðir Blóðbankabíls	80	76	5,3%
Blóðhlutar			
Heildarframleiðsla rauðkornaþykkis	8.663	8.846	-2,1%
Heildarframleiðsla blóðflögubýkkis	1.528	1.625	-6,0%
Heildarframleiðsla plasma	2.215	3.819	-42,0%
<b>Samtals</b>	<b>12.406</b>	<b>14.290</b>	<b>-13,2%</b>
Þjónusta og rannsóknir			
ABO RhD flokkun	7.389	7.345	0,6%
Samræmingarpróf	7.797	7.155	9,0%
Rauðkornaþykkni frátekið fyrir sjúkling	12.380	12.125	2,1%
Selt rauðkornaþykkni	8.770	8.641	1,5%
Selt plasma	2.247	3.872	-42,0%
Seldar blóðflögur	1.396	1.467	-4,8%
<b>Samtals</b>	<b>39.979</b>	<b>40.605</b>	<b>-1,5%</b>

### Speglunarrannsóknir

	Fjöldi	Janúar - september		
	Sept. 2014	2014	2013	Breyting milli ára
Magaspeglun	171	1.475	1.646	-10,4%
Ristilspeglun löng	93	761	869	-12,4%
Ristilspeglun stutt	16	281	311	-9,6%
Gallvegsspeglun	19	226	256	-11,7%
Berkjuspeglun	39	306	367	-16,6%
Ómun í speglun (EUS)	12	88	62	41,9%
Annað	72	619	451	37,3%
<b>Alls</b>	<b>422</b>	<b>3.756</b>	<b>3.962</b>	<b>-5,2%</b>

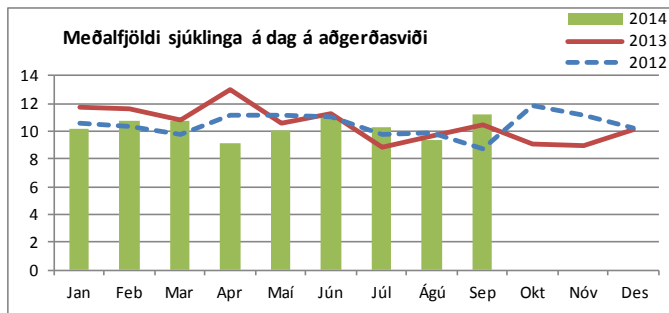
### Komur á dagdeildir og klínískar rannsóknardeildir (komur innliggjandi sjúklinga meðtaldir)

	September 2014		Janúar - september		
	Komur	Meðalfjöldi /virkan dag	2014	2013	Breyting milli ára
Speglanir Fossvogi	29	1	317	615	-48,5%
Speglanir Hringbraut	399	18	3.449	3.349	3,0%
<b>Aðgerðasvið samtals</b>	<b>428</b>	<b>19</b>	<b>3.766</b>	<b>3.964</b>	<b>-5,0%</b>



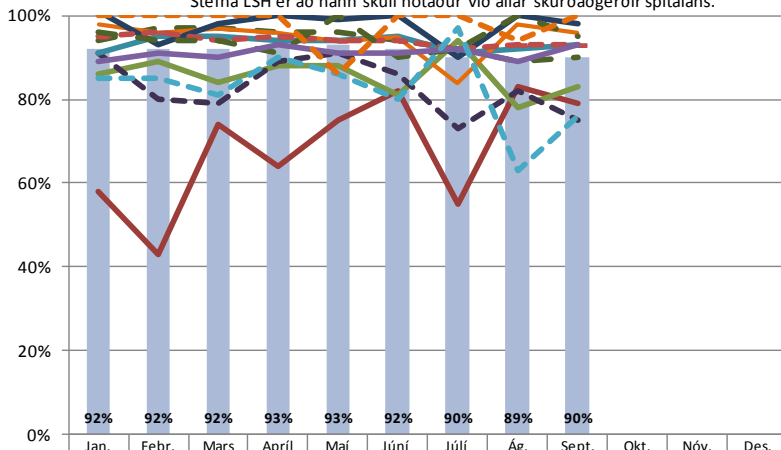
### Dvalir e. legudeildum <sup>1)</sup>

	September 2014				
	Meðalfjöldi sjúkl./sólarhring	Meðalfjöldi opinna rúma/mán.	Rúma-nýting	Dvalardagar (yfir nótt)	Meðal-dvalartími útskrifaðra sjúklinga í september
Gjörgæsludeild Fossvogi	5,1	7	72%	152	2,2
Gjörgæsludeild Hringbraut	6,2	7	89%	186	3,7
<b>Aðgerðasvið samtals</b>	<b>11,3</b>	<b>14</b>	<b>80%</b>	<b>338</b>	<b>-</b>



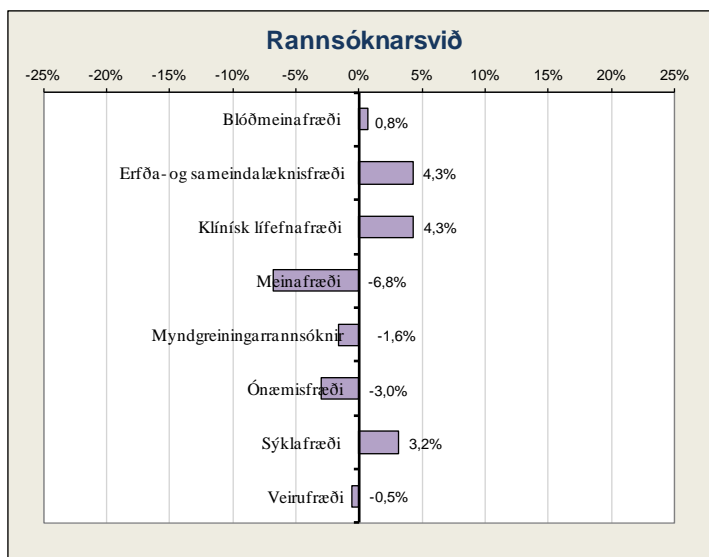
### Hlutfall skurðaðgerða þar sem gátlisti WHO er fylltur út (2014)

Gátlisti WHO nær til þátta sem hafa áhrif á öryggi sjúklinga í skurðaðgerðum.  
Stefna LSH er að hann skuli notaður við allar skurðaðgerðir spítalans.



	Jan.	Febr.	Mars	Apríl	Máí	Júní	Júlí	Ág.	Sept.	Okt.	Nóv.	Des.
Samtals	92%	92%	92%	93%	93%	92%	90%	89%	90%			
Almennar skurðlækningar	94%	97%	97%	96%	96%	94%	92%	89%	90%			
Augnlækningar	58%	43%	74%	64%	75%	82%	55%	83%	79%			
Barnaskurðlækningar	86%	89%	84%	88%	88%	81%	94%	78%	83%			
Brjóstholsskurðlækningar	91%	80%	79%	89%	91%	86%	73%	82%	75%			
Bæklunarskurðlækningar	91%	95%	95%	94%	94%	95%	91%	92%	93%			
Háls-, nef- og eyrnalækningar	98%	96%	97%	96%	94%	95%	84%	98%	96%			
Heila- og taugaskurðlækningar	101%	93%	98%	100%	99%	100%	90%	100%	98%			
Kvensjúkdómalækningar	95%	96%	94%	95%	94%	94%	92%	93%	93%			
Lýtalækningar	96%	94%	94%	91%	100%	90%	92%	100%	95%			
Meðganga og fæðing	89%	91%	90%	93%	93%	91%	92%	89%	93%			
Þvagfæraskurðlækningar	85%	85%	81%	90%	86%	80%	97%	63%	76%			
Æðaskurðlækningar	100%	100%	100%	100%	86%	100%	100%	94%	100%			

## Rannsóknarsvið



## Rannsóknarsvið <sup>1)</sup>

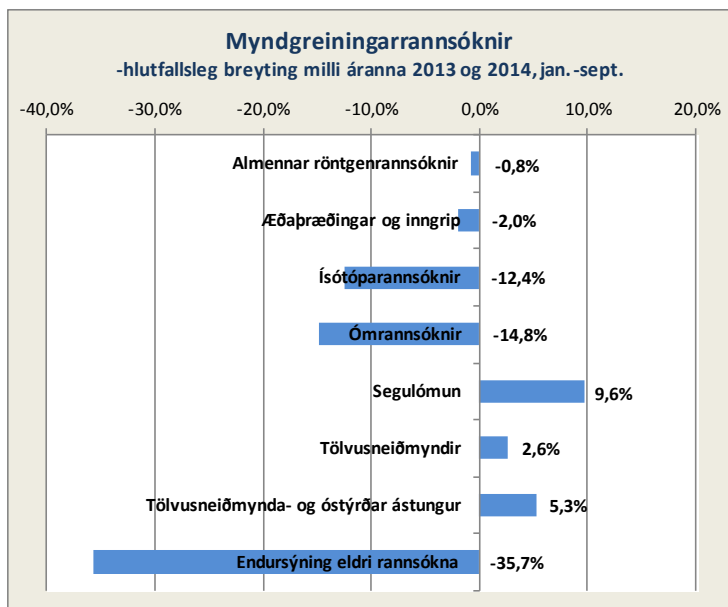
	Fjöldi rannsókna		Breyting milli ára	
	2014	2013		
<b>Blóðmeinafræði</b>	<b>Samtals</b>	<b>241.821</b>	<b>239.999</b>	<b>0,8%</b>
<b>Erfða- og sameindalæknisfræði</b>				
	DNA-rannsóknir	1.140	1.007	13,2%
	Erfðaráðgjöf	823	734	12,1%
	Litningarannsóknir	589	474	24,3%
	Lífnaerfðafræði	115	102	12,7%
	Nýburaskimun	3.319	3.299	0,6%
	Fósturskimun	2.555	2.575	-0,8%
	<b>Samtals</b>	<b>8.541</b>	<b>8.191</b>	<b>4,3%</b>
<b>Klínísk lífefnafræði</b>	<b>Samtals</b>	<b>895.829</b>	<b>858.677</b>	<b>4,3%</b>
<b>Meinafræði</b>				
	Fjöldi vefjasýna	8.992	9.274	-3,0%
	Almennar vefjasneiðar	40.695	44.212	-8,0%
	Ýmsar sérítanir (IP/IF/HK ofl.)	12.747	13.549	-5,9%
	Flæðigreiningar	8	14	-42,9%
	Sjúkrahússkrufningar	36	38	-5,3%
	Réttarkrufningar	134	113	18,6%
	<b>Samtals</b>	<b>62.612</b>	<b>67.200</b>	<b>-6,8%</b>
<b>Myndgreining</b>				
	Almennar röntgenrannsóknir	49.590	49.976	-0,8%
	Æðapræðingar og inngrip	751	766	-2,0%
	Ísótóparannsóknir	1.017	1.161	-12,4%
	Ómrrannsóknir	6.291	7.388	-14,8%
	Segulömun	6.765	6.170	9,6%
	Tölvusneiðmyndir	21.212	20.681	2,6%
	Tölvusneiðmynda- og óstýrðar ástungur	653	620	5,3%
	Endursýning eldri rannsókna	1.680	2.611	-35,7%
	<b>Samtals</b>	<b>87.959</b>	<b>89.373</b>	<b>-1,6%</b>
<b>Ónæmisfræði</b>				
	Sjálfs ofnæmissjúkdómar - Skimun	6.864	7.491	-8,4%
	Sjálfs ofnæmissjúkdómar - Sértaeki	6.704	6.614	1,4%
	Magnakerfismælingar	2.794	2.356	18,6%
	Vessabundið ónæmissvar	7.784	8.371	-7,0%
	Frumubundið ónæmissvar	564	491	14,9%
	Ofnæmispróf - Skimun	2.647	2.793	-5,2%
	Ofnæmispróf - Sértaeki	6.825	6.794	0,5%
	Annað	239	562	-
	<b>Samtals</b>	<b>34.421</b>	<b>35.472</b>	<b>-3,0%</b>
<b>Sýklafræði</b>				
	Þvagræktanir	19.482	19.668	-0,9%
	Blóðræktanir	6.493	6.383	1,7%
	Aðrar ræktanir	21.667	18.769	15,4%
	Fjöldi næmisprófa	12.832	12.976	-1,1%
	Klamydiu og lekanda PCR	25.708	25.100	2,4%
	Blóðvatnspróf	8.066	7.954	1,4%
	Sérrannsóknir	2.932	3.348	-12,4%
	<b>Samtals</b>	<b>97.180</b>	<b>94.198</b>	<b>3,2%</b>
<b>Veirufræði</b>				
	Innsend sýni	-	-	-
	Alm.blóðvatnspróf	7.743	8.426	-8,1%
	Ræktanir	3.475	4.090	-15,0%
	Kjarnasýrumögnun (PCR)	14.478	13.686	5,8%
	Áhætturannsóknir	21.485	21.226	1,2%
	<b>Samtals</b>	<b>47.181</b>	<b>47.428</b>	<b>-0,5%</b>
	<b>Alls</b>	<b>1.475.544</b>	<b>1.440.538</b>	<b>2,4%</b>

1) Þetta eru allar rannsóknir framkvæmdar á LSH, fyrir sjúklinga LSH og aðra landsmenn auk utanaðkomandi sjúklinga.

## Komur á göngudeildir

(Gögn úr klínisku vöruhúsi)

	September 2014		Janúar - september		
	Komur	Meðalfjöldi /virkan dag	2014	2013	Breyting milli ára
Erfða- og sameindalæknisfræði <sup>1)</sup>	58	3	525	558	-5,9%
<b>Rannsóknarsvið samtals</b>	<b>58</b>	<b>3</b>	<b>525</b>	<b>558</b>	<b>-5,9%</b>



## DRG yfirlit

Algenngustu DRG flokkar <sup>1)</sup> á legudeildum LSH janúar-september 2014

(Gögn úr klínísku vörðhúsi)

Nr.	DRG heiti	Fjöldi lega	Meðal-aldur	Meðalfjöldi legudaga	Verð skv. verðskrá
<b>Vefrænir flokkar</b>					
373	Fæðing um leggöng án aukakvilla	1.159	30	1,6	287.417
372	Fæðing um leggöng með aukakvillum	578	30	2,5	482.526
373O	Fæðing um leggöng, stutt meðferð	354	31	1,0	130.734
183	Vélinðisbólga, raskanir í maga og görnnum og ýmsar meltingarraskanir án aukakvilla, 18 ára og eldri	341	58	5,6	391.789
127	Hjartabilun og lost	260	81	10,9	725.401
209E	Meiriháttar liðskiptiaðgerð á mjöðm, fyrsta aðgerð, án aukakvilla	254	71	6,7	992.736
371	Keisaraskurður án aukakvilla	229	31	2,8	631.110
012	Hrönnunarraskanir í taugakerfi	227	78	27,7	1.051.658
167	Botnlangaskurður án margslunginnar megingreiningar eða aukakvilla	226	28	2,0	503.847
370	Keisaraskurður með aukakvillum	219	32	4,4	862.911
494	Gallblöðrunám um kviðarholsspeglun með könnun gallrásar, án aukakvilla	219	52	3,4	597.394
088	Langvinnur teppulungnasjúkdómur	206	74	10,5	707.468
466	Framhaldsmeðferð án sögu um illkynja sjúkdóm sem fylgigreiningu	203	38	1,4	419.473
082	Æxli í öndunarfærum	193	69	7,7	683.420
209G	Meiriháttar liðskiptiaðgerð á hné/ökla, fyrsta aðgerð	187	68	3,1	944.145
089	Einföld lungna- og brjóstthimubólga með aukakvillum, 18 ára og eldri	163	73	9,8	785.479
359	Aðgerðir á legi og viðhengjum legs, vegna sjúkdóms sem ekki er illkynja, án aukakvilla	162	48	1,9	748.209
219	Aðgerðir á neðri útlím og á upphandlegg, nema mjöðm, fótur, lærleggur, án aukakvilla, 18 ára og eldri	161	52	3,3	656.563
112E	Kransæðavíkkun gegnum húð með hjartadrepi án aukakvilla	158	64	3,9	815.642
211N	Aðgerðir á mjöðm og lærlegg, nema meiriháttar aðgerðir á liðum, án aukakvilla, 18 ára og eldri	152	79	8,1	1.192.308
<b>Geðrænir flokkar og fíknimeðferð</b>					
436B	Áfengis- og/eða vímuefnamisnotkun, án aukakvilla	234	40	5,9	578.304
432M	Endurhæfing innliggjandi sjúklinga á geðsviði (30-90 d)	142	39	46,8	4.470.743
426C	Aðrar raskanir á hugarástandi, yngri en 60 ára	121	33	8,7	742.259
436C	Geðrof vegna misnotkunar áfengis og/eða vímuefna	108	35	7,6	706.890
426A	Geðhvört, yngri en 60 ára	93	40	10,0	942.740
427A	Kviðaraskanir	92	35	8,0	774.653
428N	Persónuleikaraskanir	92	32	5,0	474.345
436A	Áfengis- og/eða vímuefnamisnotkun, með aukakvillum	71	42	7,5	742.424
430D	Langvarandi geðrof án geðklófaeinkenna	59	41	9,0	890.347
430B	Geðklófi, 30-59 ára	57	44	8,4	914.726

<sup>1)</sup> DRG flokkunarkerfið er staðlað framleiðslumælikerfi, sem byggist á flokkun sjúklinga, eftir sjúkdómsgreiningum og veittri meðferð. Kerfið er notað víða um heim sem upplýsinga- og/eða fjármögnunarkerfi í sjúkrahúsbjónustu. Flokkar kerfisins eru alls 860, en fyrir utan 574 hefðbundna DRG flokka eru 286 flokkar fyrir stuttar legur á sjúkradeld og komur á dag- og göngudeildir. Kallast þeir flokkar DRG-O, en O stendur fyrir „outpatient“. Flokkarnir eru klínískt og kostnaðarlega einsleitir greiðsluflokkar.

Algenngustu DRG-O <sup>1)</sup> flokkar á dag-, göngu- og bráðadeildum LSH janúar-september 2014

(Gögn úr klínísku vörðhúsi)

Nr.	DRG-O heiti	Fjöldi lega	Meðal-aldur	Meðallengd komu klst.	Verð skv. verðskrá
9190	Geðsjúkdómur sem megingreining, án verulegra aðgerða, stutt meðferð	36.967	36	1,9	19.668
9230	Þættir sem hafa áhrif á heilbrigðisástand og önnur tengsl við heilbrigðisþjónustu, stutt meðferð	31.349	45	1,6	25.370
9080	Sjúkdómar og raskanir í vöðva- og beinakerfi, stutt meðferð	23.810	42	2,6	26.031
9140	Þungun, fæðing og sængurlega, án verulegra aðgerða, stutt meðferð	14.962	30	0,9	13.387
9090	Sjúkdómar eða raskanir á húð eða húðvef, án fylgikvilla, stutt meðferð	14.527	38	1,9	21.321
9030	Sjúkdómar eða raskanir í eyra, nefi, munni og hálsi, stutt meðferð	12.822	45	1,7	24.213
9060	Sjúkdómar og raskanir í meltingarfærum, stutt meðferð	12.640	44	3,9	40.989
9010	Sjúkdómar í taugakerfi, án viðtækra aðgerða, stutt meðferð	12.003	46	2,9	31.651
9050	Sjúkdómar eða raskanir í blóðrásakerfikerfi, án viðtækra aðgerða, stutt meðferð	11.298	61	3,7	43.881
9040	Sjúkdómar eða raskanir í öndunarfærukerfi, stutt meðferð	8.872	55	3,3	35.121
9300	Vandi í brjóstkiðlum, án viðtækra aðgerða, stutt meðferð	6.108	60	1,4	27.271
9020	Sjúkdómur eða raskanir í auga, án viðtækra aðgerða, stutt meðferð	6.050	57	1,4	18.676
9110	Sjúkdómar eða raskanir á nýrum og þvagsvegi, stutt meðferð	6.038	53	3,3	42.641
3170	Blóðskilun með gervinýra, stutt meðferð	5.854	66	4,6	47.517
9100	Innkirtla-, næringar- og efnaskiptaraskanir, stutt meðferð	5.741	45	1,8	27.519
9120	Sjúkdómar og raskanir í getnaðarfærum karla, stutt meðferð	4.892	60	1,2	22.643
9130	Sjúkdómar og raskanir í getnaðarfærum kvenna, stutt meðferð	3.386	44	1,3	21.899
808Y	Bæklunarbúðir, stutt meðferð	3.380	31	2,4	23.717
9150	Nýburi og fyrirburi m. sjúkdóma sem eiga upptökt sín á burðarmálistíma, stutt meðferð	3.343	0	1,5	17.519
9980	Hópmeðferð	3.297	64	0,8	11.900

<sup>1)</sup> DRG flokkunarkerfið er staðlað framleiðslumælikerfi, sem byggist á flokkun sjúklinga, eftir sjúkdómsgreiningum og veittri meðferð. Kerfið er notað víða um heim sem upplýsinga- og/eða fjármögnunarkerfi í sjúkrahúsbjónustu. Flokkar kerfisins eru alls 860, en fyrir utan 574 hefðbundna DRG flokka eru 286 flokkar fyrir stuttar legur á sjúkradeld og komur á dag- og göngudeildir. Kallast þeir flokkar DRG-O, en O stendur fyrir „outpatient“. Flokkarnir eru klínískt og kostnaðarlega einsleitir greiðsluflokkar.

## Biðlistar

### Fjöldi á biðlistum (legur)<sup>1)</sup>

	Þeir sem hafa beið lengur en 3 mán.					Hlutfall sjúklinga sem beið hafa > 3 mán.		Heildarfjöldi á bið- og vinnulistum							
	2014	2013	Breyting milli ára	Kynjaskipting		2014	2013	2014	2013	Breyting milli ára	Kynjaskipting		2014		
	16. okt	Okt.		Karlar	Konur	16. okt	15. júlí	16. okt	Okt.		Karlar	Konur	15. júlí	Apríl	Jan.
Hjartadeild	387	342	13%	199	188	62%	64%	622	535	16%	346	276	641	510	520
Taugadeild	6	5	-	3	3	67%	71%	9	7	29%	3	6	11	15	14
Öldrunarlækningadeildir	5	8	-	1	4	5%	9%	106	86	23%	38	68	65	80	120
Almennar skurðlækningar	214	164	30%	84	130	47%	40%	457	406	13%	176	281	389	303	336
Augnlækningar	1.059	728	45%	427	632	73%	73%	1.457	1.000	46%	582	875	1.276	1.084	1.047
Brjóstholsskurðlækningar	90	59	53%	75	15	76%	56%	118	105	12%	90	28	128	96	100
Bæklunarlækningar	646	632	2%	291	355	73%	73%	883	870	1%	390	493	860	782	807
Háls-, nef- og eyrnalækningar	96	136	-29%	49	47	45%	52%	213	263	-19%	109	104	189	181	228
Heila- og taugaskurðlækningar	19	8	-	12	7	37%	18%	51	45	13%	23	28	54	30	40
Lýtalækningar	84	125	-33%	22	62	60%	74%	141	169	-17%	39	102	138	120	126
Þvagfæraskurðlækningar	50	49	2%	41	9	30%	29%	169	170	-1%	139	30	158	129	150
Æðaskurðlækningar	4	1	-	2	2	18%	13%	22	8	175%	19	3	15	10	16
Kjálkaskurðlækningar	1	16	-94%	0	1	20%	73%	5	22	-77%	3	2	6	13	24
Kvenskurðlækningar	404	515	-22%	1	403	68%	84%	596	615	-3%	1	595	570	-	-
<b>Alls</b>	<b>3.065</b>	<b>2.788</b>	<b>10%</b>	<b>1.207</b>	<b>1.858</b>	<b>63%</b>	<b>65%</b>	<b>4.849</b>	<b>4.301</b>	<b>13%</b>	<b>1.958</b>	<b>2.891</b>	<b>4.500</b>	<b>3.353</b>	<b>3.528</b>

<sup>1)</sup> Frá júní 2014 er hætt að birta biðlistatölur fyrir innlagnir á geðdeildir þ.e. þar hefur tekist að anna nær öllum innan 3 mánaða tímarammans.

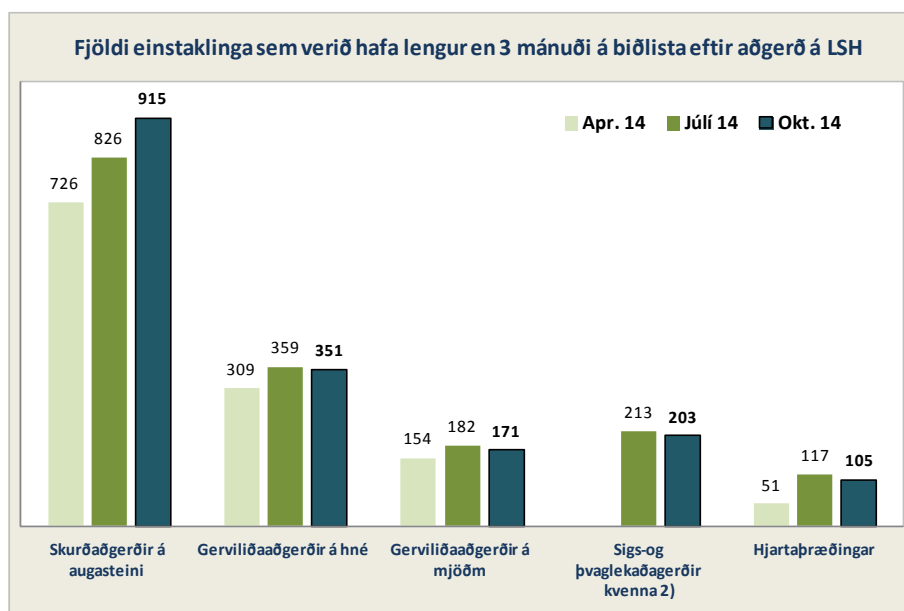
### Fjöldi á bið- og vinnulistum

að meðtöldum þeim sjúklingum sem eiga bókaðan tíma í aðgerð eftir 16. okt. 2014

	Á biðlista í yfir 3 mánuði					Heildar bið- og vinnulisti			Meðalfjöldi aðgerða á mán. jan. - sept.		Raunmeðalbiðtími <sup>1)</sup>
	2014			2014		2014			2014	2013	Jan. -sept. 2014
	Okt. 14	Karlar	Konur	Júlí 14	Apr. 14	Okt.	Júlí	Apríl			
Skurðaðgerðir á augasteini	915	362	553	826	726	1.201	1093	949	65	61	7,8
Gerviliðaaðgerðir á hné	351	147	204	359	309	445	421	380	24	15	10,4
Gerviliðaaðgerðir á mjöðm	171	90	81	182	154	255	224	210	36	25	4,5
Sigs- og þvaglekaðgerðir kvenna <sup>2)</sup>	203	0	203	213	-	237	243	-	18	-	8,1
Hjartapræðingar	105	71	34	117	51	258	261	183	139	137	-

<sup>1)</sup> Raunmeðalbiðtími þeirra sem fóru í aðgerð á tímabilinu, í mánuðum

<sup>2)</sup> Birt í fyrsta sinn í júní 2014. Ekki eru til samanburðarhæf gögn aftur í tímann.





## Bið sjúklinga eftir úrræðum

Fjöldi sjúklinga á LSH sem biða eftir vistunar- eða búsetuúrræði utan LSH

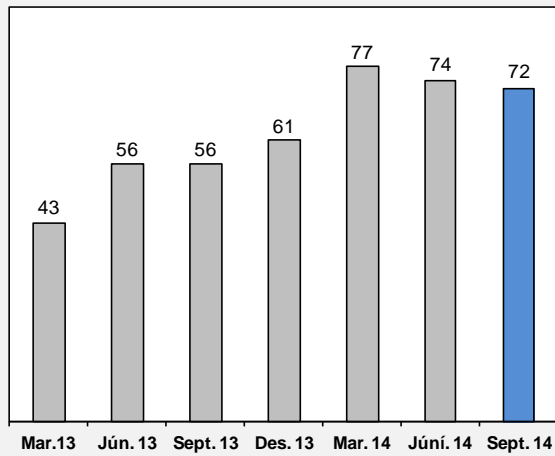
	30. september 2014			Kynjaskipting, allir		Fjöldi af stór-Reykjavíkursvæðinu	Áætlaðir legudagar/ár <sup>1)</sup>
	Fjöldi alls	Bið í 3 - 6 mán.	Bið lengur en 6 mán.	Karlar	Konur		
Lyflækningasvið, bráðadeildir	5	0	0	2	3	5	1.825
Flæðissvið, öldrunardeildir	7	2	0	4	3	7	2.555
Flæðissvið, endurhæfingardeild	1	0	0	1	0	1	365
Skurðlækningasvið	0	0	0	0	0	0	0
Vífilsstaðir, hjúkrunardeild	42	10	2	18	24	42	15.330
<b>Samtals</b>	<b>55</b>	<b>12</b>	<b>2</b>	<b>25</b>	<b>30</b>	<b>55</b>	<b>20.075</b>
Geðsvið - < 67 ára og með gilt vistunarmat	0	0	0	0	0	0	0
Geðsvið - bið e. búsetuúrræði	17	2	15	14	3	14	6.205
<b>Samtals</b>	<b>17</b>	<b>2</b>	<b>15</b>	<b>14</b>	<b>3</b>	<b>14</b>	<b>6.205</b>
<b>Alls</b>	<b>72</b>	<b>14</b>	<b>17</b>	<b>39</b>	<b>33</b>	<b>69</b>	<b>26.280</b>

<sup>1)</sup> Áætlaður fjöldi legudaga á ársgrunni m.v. núverandi fjölda sjúklinga á bið eftir varanlegri vistun.

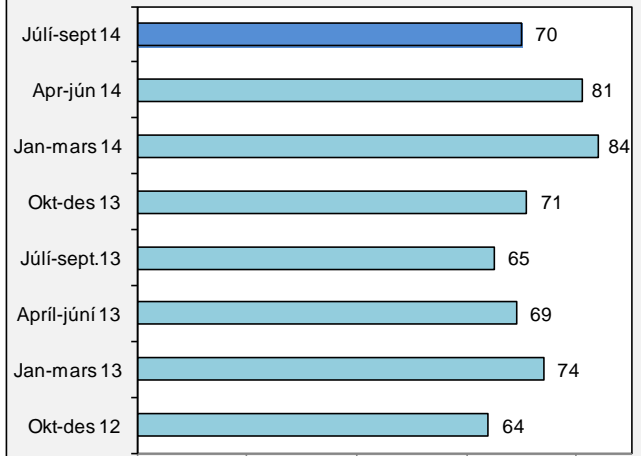
Fjöldi sjúklinga á LSH sem biða eftir plássí á Landakoti

	30. sept. 2014		
	Fjöldi alls	Bið í 6 vikur - 6 mán.	Bið lengur en 6 mán.
Geðsvið	0	0	0
Lyflækningasvið	15	0	0
Skurðlækningasvið	6	0	0
<b>Alls</b>	<b>21</b>	<b>0</b>	<b>0</b>

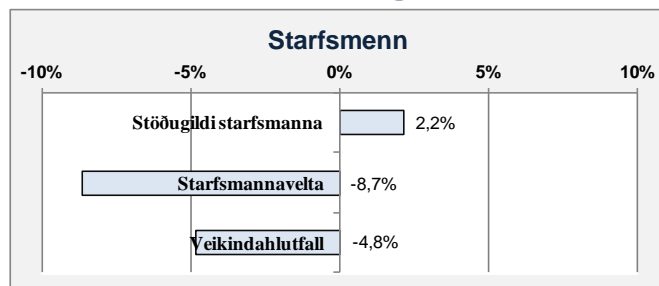
Fjöldi sjúklinga sem biður á LSH eftir vistunarúrræði utan spítalans



Fjöldi sjúklinga sem fékk plássí á hjúkrunarheimili og útskrifaðist af LSH



## Mannauður og laun



### Starfsmenn

	Jan.-sept. 2014	Jan.-sept. 2013	Breyting milli ára	Hlutfallsleg breyting
Stöðugildi starfsmanna	3.774	3.694	80	2,2%
Starfsmannavelta	7,7%	8,4%	-0,7%	-8,7%
Veikindahlutfall	6,4%	6,7%	-0,3%	-4,8%

1) M eðalfjöldi greiddra stöðugilda starfsmanna án barnsbúðarleyfa, foreldraorlofs og launalausra leyfa. 2) Öll veikindi starfsmanna, með eða án launa. Kauplaus veikindi voru 0,4% árið 2011 og 0,5% árið 2012.

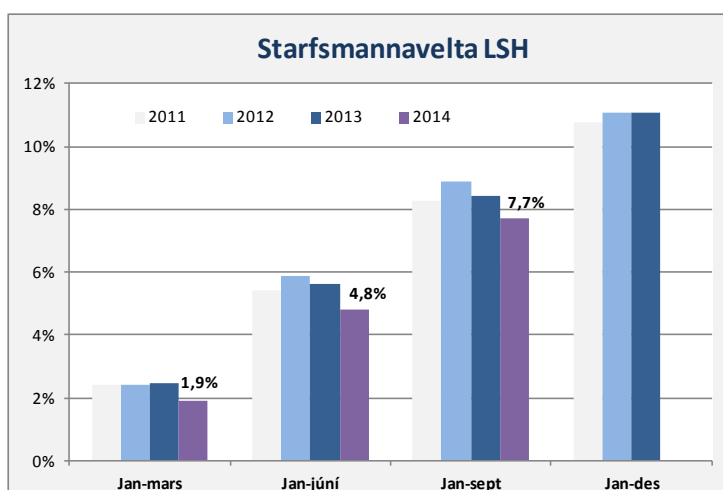
### Stöðugildi og laun starfsmanna

	Greidd stöðugildi <sup>1)</sup>			Heildarlaun <sup>2)</sup>			Föst laun <sup>2)</sup>		Önnur laun	
	2014	2013	Mism. milli ára	2014	2013	Mism. milli ára	2014	2013	2014	2013
Skrifstofa forstjóra	27,1	24,5	2,6	259,9	212,1	47,8	249,5	200,1	10,4	12,0
Fjármálasvið	89,5	90,8	-1,3	535,4	514,0	21,4	518,5	494,0	16,8	20,0
Rekstrarsvið	285,4	287,0	-1,6	1.367,7	1.244,7	122,9	998,6	945,1	369,1	299,6
Vísinda- og þróunarsvið	43,3	45,1	-1,8	346,6	345,2	1,4	336,6	332,4	10,0	12,8
Flæðissvið	587,8	549,2	38,6	3.916,3	3.488,0	428,3	2.604,6	2.342,1	1.311,8	1.146,0
Lyflækningasvið	672,8	627,1	45,7	4.905,9	4.310,7	595,2	3.236,5	2.890,9	1.669,4	1.419,8
Skurðlækningasvið	434,1	426,4	7,7	3.102,1	2.930,2	171,9	2.080,4	1.968,2	1.021,7	962,0
Kvenna- og barnasvið	442,9	438,9	4,0	3.323,6	3.116,8	206,7	2.309,0	2.168,7	1.014,5	948,1
Geðsvið	440,3	438,1	2,2	2.709,6	2.530,7	178,9	2.032,5	1.911,6	677,1	619,1
Aðgerðasvið	405,2	393,6	11,6	2.978,1	2.772,0	206,1	1.979,1	1.851,3	999,0	920,7
Rannsóknarsvið	345,5	351,2	-5,6	2.471,3	2.291,3	180,1	1.734,7	1.642,5	736,7	648,8
Útan sviða <sup>3)</sup>	0,3	22,2	-21,9	6,4	111,3	-104,9	1,3	79,9	5,1	31,5
<b>Samtals</b>	<b>3.774,3</b>	<b>3.694,0</b>	<b>80,2</b>	<b>25.923,0</b>	<b>23.867,1</b>	<b>2.055,9</b>	<b>18.081,3</b>	<b>16.826,8</b>	<b>7.841,6</b>	<b>7.040,3</b>

1) Stöðugildi starfsmanna án barnsbúðarleyfa, foreldraorlofs og launalausra leyfa.

2) Hér eru launagjöld án launatengdra gjalda af fata-, fæðis-, aksturspeningum og símakostnaði. Launagjöld samkvæmt rekstraruppgjöri eru hærri sem því nemur.

3) Meigin þorri starfsmannan sem fram koma hér árið 2013 tilheyru hæfingardeildum í Kópavogi sem hefur færst til annars rekstraræðila.



### Atvik starfsmanna

	Jan.-sept. 2014	Jan.-sept. 2013
Fjöldi skráðra atvika/óhappa/slysa starfsmanna á vinnustað	724	717
- þar af stunguóhöpp	171	169
- þar af ofbeldisatvik	230	217
Hlutfall mála sem lokið er	65%	80%

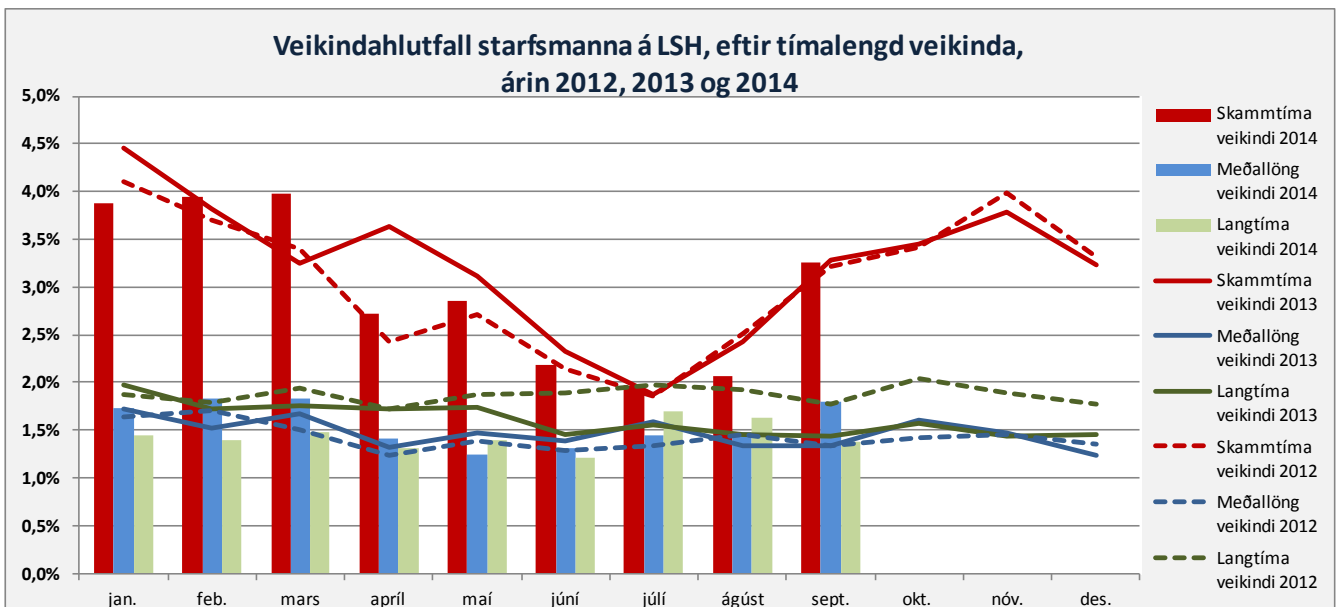
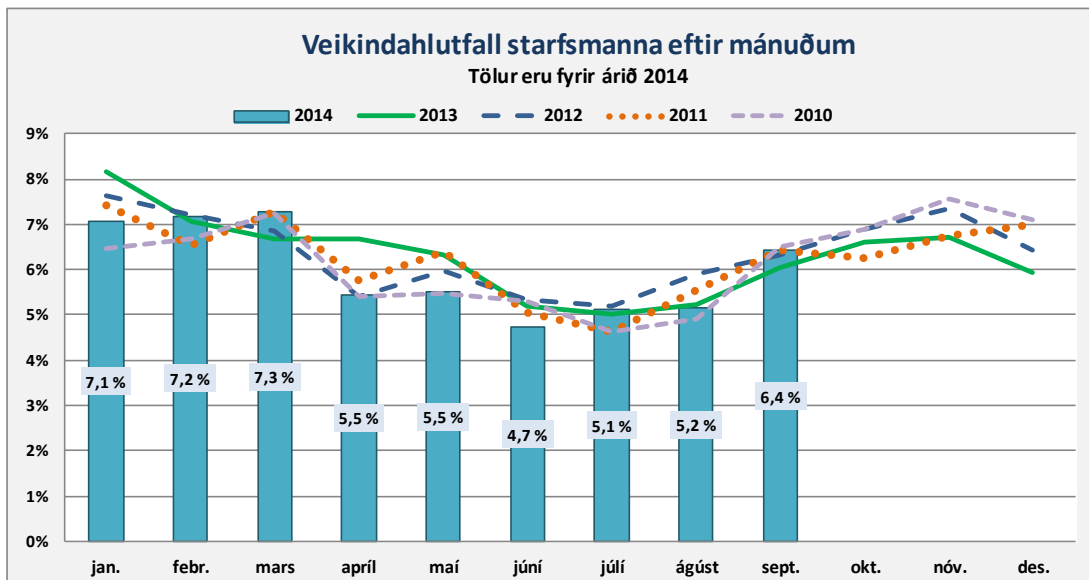
### Fjarvistir

	Fjöldi stöðugilda	Hlutfall af greiddum stöðugildum jan-sept. 2014
Veikindi starfsmanna	224,6	6,0%
Veikindi barna	16,7	0,4%
Kauplaus veikindi	14,9	0,4%
Fæðingarorlof	62,0	1,6%
Námsferðir og námsleyfi	28,8	0,8%

Fjarvera vegna veikinda, eftir sviðum <sup>1)</sup>

	Hlutfall veikinda af gr. stöðugildum	
	jan.-sept.	
	2014	2013
Skrifstofa forstjóra	3,7 %	5,2 %
Fjármálasvið	3,2 %	4,0 %
Rekstrarsvið	6,0 %	7,2 %
Vísinda- og þróunarsvið	5,6 %	4,1 %
Flæðissvið	6,8 %	7,2 %
Lyflækningasvið	5,6 %	5,3 %
Skurðlækningasvið	6,4 %	5,9 %
Kvenna- og barnasvið	5,4 %	6,8 %
Geðsvið	6,1 %	6,7 %
Aðgerðasvið	6,7 %	6,0 %
Rannsóknarsvið	5,2 %	6,2 %
Útan sviða	0,0 %	4,1 %
<b>LSH í heild</b>	<b>6,0 %</b>	<b>6,2 %</b>
Kauplaus veikindi, allur spítalinn	0,4 %	0,5 %
<b>Alls með kauplausum veikindum:</b>	<b>6,4 %</b>	<b>6,7 %</b>

<sup>1)</sup> Fjarvera vegna veikinda, veikinda vegna vinnuslyss og veikinda skv. samngingi um hlutaveikindi.



# Rekstrargjöld

## Rekstur LSH - Bráðabirgðastaða

	Rekstrarstaða	Áætlun tímabils	Frávik frá áætlun	Áætlun ársins
<b>Tekjur</b>			<b>+Tekjur yfir áætlun</b>	
Rekstrarframlag ríkisins	31.652,7	31.652,7		43.266,0
Sértekjur <sup>1)</sup>	3.486,6	3.403,8	2,4%	6.464,0
Tekjur frá Sí vegna S-merktra lyfja <sup>2)</sup>	3.636,2	3.829,5	-5,0%	5.106,0
<b>Tekjur alls</b>	<b>38.775,5</b>	<b>38.886,0</b>		<b>54.836,0</b>
			<b>+ Gjöld undir áætlun</b>	
<b>Gjöld</b>				
Launagjöld	25.900,2	25.173,9	-2,9%	33.504,1
Rekstrarkostnaður <sup>1)</sup>	8.878,5	8.714,1	-1,9%	14.174,6
S-merkt lyf <sup>2)</sup>	3.562,3	3.743,2	4,8%	5.106,0
<b>Samtals</b>	<b>38.341,0</b>	<b>37.631,1</b>		<b>52.784,7</b>
Viðhald, tækjabúnaður og stofnkostnaður	1.256,8	1.254,9	-0,2%	2.051,3
<b>Gjöld alls</b>	<b>39.597,8</b>	<b>38.886,0</b>		<b>54.836,0</b>
<b>Tekjuafgangur / (Tekjuhali) án fjármagnsliða</b>	<b>(822,2)</b>	<b>0,0</b>		<b>0,0</b>
Fjármunatekjur og (fjármagnsgjöld)	18,7	0,0		0,0
<b>Tekjuafgangur / (Tekjuhali) tímabils</b>	<b>(803,5)</b>	<b>0,0</b>		<b>0,0</b>
<b>Í hlutfalli af tekjum alls</b>	<b>-2,1%</b>			

Fjárhæðir í millj. kr

<sup>1)</sup> Innri viðskipti á LSH eru ekki meðtalín í rekstrargjöldum og sértekjum.

<sup>2)</sup> Sjúkrtryggingar Íslands.

## Rekstrargjöld sviða - bráðabirgðayfirlit

	Samtals rekstrargjöld				Sértekjur <sup>1)</sup>		Laun		Rekstrarkostnaður <sup>1)</sup>	
	2014	Áætlun	Mismunur	Frávik %	2014	Áætlun	2014	Áætlun	2014	Áætlun
Skrifstofa forstjóra	331,0	336,5	5,5	1,6%	2,5	0,0	260,0	265,6	73,5	70,9
Fjármálasvið	635,5	636,3	0,8	0,1%	2,5	2,4	535,5	541,4	102,5	97,3
Rekstrarsvið	3.121,6	3.123,3	1,6	0,1%	505,7	461,1	1.368,6	1.327,9	2.258,7	2.256,5
Vísinda- og þróunarsvið	429,6	447,5	17,9	4,0%	36,3	33,3	347,0	356,2	118,9	124,6
Flæðissvið	3.991,1	3.769,7	(221,3)	-5,9%	1.800,1	1.781,3	3.917,4	3.876,8	1.873,8	1.674,2
Lyflækningasvið	5.970,0	5.628,1	(342,0)	-6,1%	483,9	447,4	4.906,6	4.566,5	1.547,3	1.508,9
Skurðlækningasvið	3.339,0	3.315,7	(23,3)	-0,7%	185,9	177,1	3.102,6	3.097,3	422,4	395,6
Kvenna- og barnasvið	3.769,7	3.709,7	(60,0)	-1,6%	264,0	224,2	3.324,3	3.242,8	709,4	691,1
Geðsvið	2.801,4	2.772,9	(28,5)	-1,0%	77,8	98,4	2.710,7	2.710,2	168,5	161,1
Aðgerðasvið	4.526,1	4.441,5	(84,6)	-1,9%	259,5	263,5	2.978,8	2.936,7	1.806,8	1.768,3
Rannsóknarsvið	2.518,6	2.531,6	13,0	0,5%	1.014,6	978,0	2.472,2	2.461,0	1.061,0	1.048,7
Útan sviða, óreglulegir liðir	(141,8)	(314,9)	(173,2)	55,0%	496,0	579,2	(23,6)	(208,6)	377,9	472,8
Innri viðskipti á LSH	0,0	0,0	0,0	-	(1.642,1)	(1.642,1)	0,0	0,0	(1.642,1)	(1.642,1)
<b>Samtals</b>	<b>31.292,0</b>	<b>30.397,8</b>	<b>(894,1)</b>	<b>-2,9%</b>	<b>3.486,7</b>	<b>3.403,8</b>	<b>25.900,2</b>	<b>25.173,9</b>	<b>8.878,5</b>	<b>8.627,8</b>

<sup>1)</sup> Rekstrarkostnaður og sértekjur er áætlað í samráði við fjármálaráðgjafa sviðanna. Tölur innan sviga sýna rekstrarhalla.

Fjárhæðir í millj. króna

# Fimm ára tölfræðilegt yfirlit / Five years key statistics / Statistisk oversigt

## Fimm ára tölfræðilegt yfirlit <sup>1)</sup>

## Five years statistical overview <sup>1)</sup>

## Fem års statistisk oversigt <sup>1)</sup>

	2013	2012	2011	2010	2009		
<b>Þróun mannfjölda á höfuðborgarsvæðinu <sup>2)</sup></b>						<b>Population development in the capital area <sup>2)</sup></b>	<b>Udvikling af befolkningen i hovedstadsområdet <sup>2)</sup></b>
Ibúafjöldi	205.675	203.594	202.341	200.907	201.251	Number of inhabitants	Befolkning
Fjölgun íbúa	1,02%	0,62%	0,71%	-0,17%	1,67%	Annual increase	Årlig vækst
Fjöldi einstaklinga 70 ára og eldri	17.556	17.082	16.770	16.638	16.470	Number of inhabitants age 70 years and older	Antal beboere 70 år og ældre
Hlutfall einstaklinga 70 ára og eldri	8,54%	8,39%	8,29%	8,28%	8,18%	Proportion of inhabitants age 70 years and older	Procent beboere 70 år og ældre
Fjöldi einstaklinga 80 ára og eldri	7.320	7.148	6.936	6.730	6.537	Number of inhabitants age 80 years and older	Antal beboere 80 år og ældre
Hlutfall einstaklinga 80 ára og eldri	3,56%	3,51%	3,43%	3,35%	3,25%	Proportion of inhabitants age 80 years and older	Procent beboere 80 år og ældre
<b>Lykiltölur LSH <sup>3)</sup></b>						<b>Key operational statistics <sup>3)</sup></b>	<b>Nøgletal for hospitalet <sup>3)</sup></b>
Rekstrarkostnaður (ISK) uppreiðn. á verðlag ársins 2013 <sup>4)</sup>	43.587.729	41.733.847	41.623.229	41.689.085	45.997.560	Total operational costs (ISK) <sup>4)</sup>	Samlede udgifter <sup>4)</sup>
Launakostnaður	73%	73%	74%	73%	71%	Salaries	Udgifter til personale
Lyfjakostnaður (ISK) <sup>4)</sup>	1.588.152	1.458.537	1.455.873	1.533.230	1.771.671	Medication costs <sup>4)</sup>	Udgifter til medicin <sup>4)</sup>
Fjöldi einstaklinga sem leituðu til LSH	107.056	106.528	106.814	103.384	104.675	Number of individuals receiving hospital care	Antal personer som fik tjeneste fra hospitalet
Slysa- og bráðajónusta - fjöldi koma	97.672	98.922	96.403	91.454	94.458	Emergency units, visits	Skadestue, antal besøg
Fjöldi koma á göngudeildir	238.717	237.425	238.203	236.339	239.142	Outpatient units, visits, thereof	Ambulante besøg, deraf
Fjöldi koma á dagdeildir <sup>1)</sup>	77.896	77.922	79.505	81.205	76.413	dayward units, visits <sup>1)</sup>	dagpatienter, antal besøg <sup>1)</sup>
Fjöldi legudaga <sup>1)</sup>	215.058	213.515	208.563	204.110	211.917	Patient days <sup>1)</sup>	Antal sengedage <sup>1)</sup>
Fjöldi lega/innlagna <sup>1)</sup>	26.811	27.317	27.534	27.728	28.596	Admissions <sup>1)</sup>	Antal indlæggelser <sup>1)</sup>
Meðallegutími (dagar)	8,6	7,8	7,6	7,4	7,5	Average length of stay, thereof	Gennemsnitlig liggetid, deraf
þar af legur < 6 mánuðir	7,3	7,2	7,0	6,7	6,9	stays < 6 months	liggetid < 6 måneder
Meðal hjúkrunarþyngd (bráðleiki) sjúklinga	-	-	-	-	1,20	Patient acuity	Patient plejetyngde
Meðal DRG vgt legudeildasjúklinga	1,21	1,26	1,28	1,22	1,20	DRG casemix index, inpatients	Gennemsnitlig DRG-vægt af indlagte patienter
Fjöldi DRG eininga <sup>5)</sup>	43.480	45.232	48.994	45.912	50.530	Total DRG units <sup>5)</sup>	Samlede DRG enheder <sup>5)</sup>
Fjöldi rúma í árslok	649	649	659	677	718	Hospital beds	Antal senge
Skurðaðgerðir <sup>1)</sup>	13.688	14.070	14.383	13.717	13.959	Surgical procedures, thereof	Kirurgiske behandlinger, deraf
þar af dagdeildaraðgerðir	6.634	6.602	6.378	6.036	3.921	same day surgery	dagskirurgi
Fæðingar	3.228	3.265	3.241	3.420	3.500	Number of births	Antal fødsler
Rannsóknir á rannsóknarsvæði	1.921.338	1.832.182	1.822.438	1.737.843	2.086.269	Diagnostic services, thereof	Diagnostiske undersøgelser, deraf
þar af myndgreiningar	116.600	123.901	124.140	119.126	125.744	Diagnostic imaging	antal radiologiske undersøgelser
Greidd stöðugildi/ársverk, meðtalt á mánuði	3.667	3.643	3.641	3.648	3.899	Staffing, full time equivalents	Antal ansatte/ársverk
Fjöldi starfsmanna í upphafi árs (m. Rjóðri)	4.864	4.670	4.585	4.774	5.242	Number of employees	Antal ansatte personer
Starfsmannaveita (%)	11,1%	11,1%	10,8%	11,3%	11,6%	Staff turnover	Personale omsætning

1) Í sumum tilfellum eru tölur ekki sambærilegar milli ára vegna mikilla breytinga á starfsemi LSH á tímabilinu.

Figures may be affected by considerable operational changes in the period. I nogle tilfælde kan tallene ikke sammenlignes pga. ændringer af hospitalets drift i perioden.

2) Gögn frá Hagstofu Íslands. Data from Statistics Iceland. Data fra Islands Statistik.

3) Tölur úr ársskýslum LSH. Data from hospital annual reports. Data fra hospitalets årsberetning.

4) Krónutölur í þúsundum, á verðlagi ársins 2013 (skv. vísitölum Hagstofu Íslands), án fjármagnsliða og viðhalds og stofnkostnaðar. Numbers in thousands (ISK), at fixed price level for the year 2013. Tal i tusind (ISK), ved fast pris for året 2013.

5) Tölur fyrir 2013 eru m.v. stöðuna í mars 2014. Einingar samkvæmt DRG vgtum hvers árs. Total DRG units based on each years DRG weights. Samlede DRG enheder baseres på årlige DRG vægte.

	2013	2012	2011	2010	2009	
Average exchange rate USD to ISK	122,23	125,05	116,07	122,04	123,59	Gennemsnitlig valutakurs USD til ISK
Average exchange rate EUR to ISK	162,38	160,73	161,42	161,89	172,67	Gennemsnitlig valutakurs EUR til ISK

Uppfært/Updated/Opdateret ágúst 2014