



Starfsemisupplýsingar Landspítala

September 2013

Umhyggja – Fagmennska – Öryggi - Framþróun

eru gildi Landspítala

Hlutverk Landspítala

Landspítali er sjúkrahús allra landsmanna, aðalsjúkrahús Íslands og háskólasjúkrahús.

Klínísk starfsemi spítalans

skiptist í svið sem veita fjölbreytta þjónustu á göngudeildum, dagdeildum, legudeildum, rannsóknardeildum og öðrum starfseiningum.

Önnur starfsemi

sem einnig skiptist í svið og deildir felst meðal annars í kennslu, vísindastarfi, fjármálastjórnun, rekstri, starfsmannamálum og byggingar- og tæknimálum.

Framkvæmdastjórn

Páll Matthíasson forstjóri

Benedikt Olgeirsson aðstoðarforstjóri

Ásbjörn Jónsson framkvæmdastjóri rannsóknarsviðs

Guðlaug Rakel Guðjónsdóttir framkvæmdastjóri bráðasviðs

Ingólfur Þórisson framkvæmdastjóri rekstrarsviðs

Jón Hilmar Friðriksson framkvæmdastjóri kvenna- og barnasviðs

Lilja Stefánsdóttir framkvæmdastjóri skurðlækningasviðs

María Heimisdóttir framkvæmdastjóri fjármálasviðs

Ólafur Baldursson framkvæmdastjóri lækninga og vísinda- og þróunarsviðs

María Einisdóttir framkvæmdastjóri geðsviðs

Sigríður Gunnarsdóttir framkvæmdastjóri hjúkrunar og vísinda- og þróunarsviðs

Vilhelmína Haraldsdóttir framkvæmdastjóri lyflækningasviðs

Landspítali er með efnismikinn upplýsingavef á Netinu (www.landspitali.is)

Landspítali sími: 5431000

Upplýsingafulltrúi LSH sími: 5431122

ÚTGEFANDI: LANDSPÍTALI, FJÁRMÁLASVIÐ

Ritstjóri: Elísabet Guðmundsdóttir, netfang: elisabeg@landspitali.is

Ábyrgðarmaður: Helga Hrefna Bjarnadóttir, netfang: helgab@landspitali.is

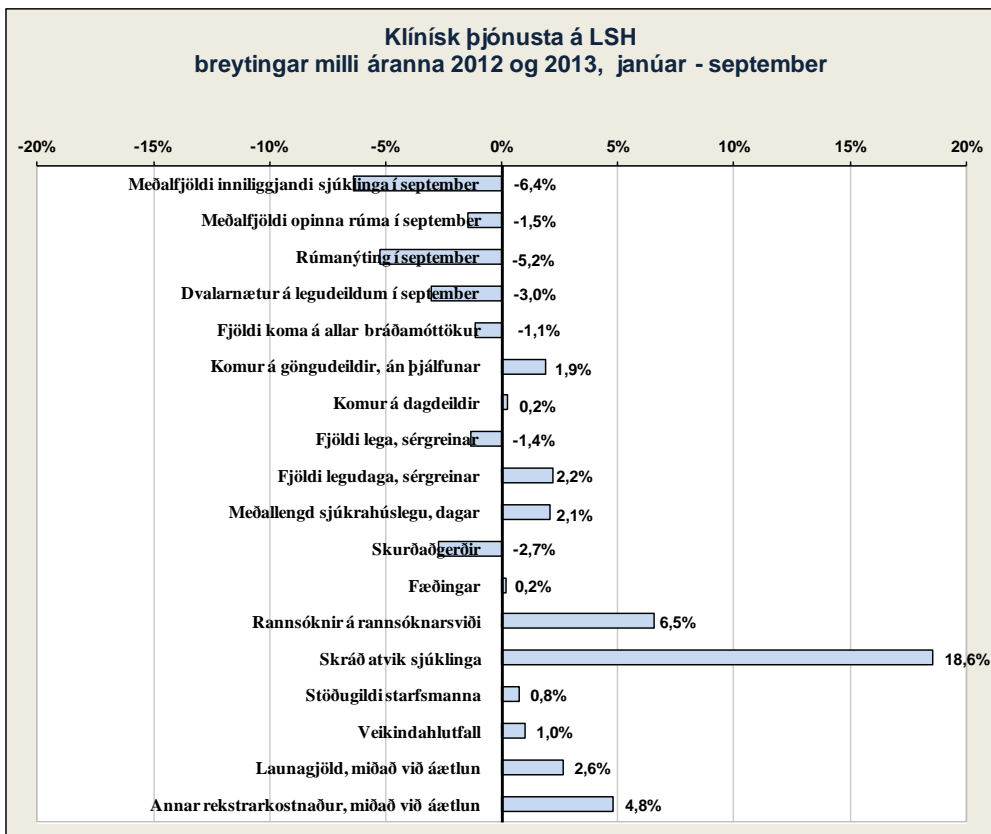
Efnisyfirlit

Lykiltölur LSH	4
Starfsemistölur janúar-september, breytingar milli ára 2012 og 2013	7
Nokkrar starfsemistölur niður á mánuði, frá árinu 2010 til 2013	8
Bráðasvið	9
Geðsvið	10
Kvenna- og barnasvið	11
Lyflækningasvið	12
Skurðlækningasvið	14
Rannsóknarsvið	16
DRG yfirlit	17
Biðlistar	18
Bið sjúklinga eftir úrræðum	19
Mannauður og laun	20
Rekstrargjöld	21
Fimm ára tölfræðilegt yfirlit / Five years key statistics / Statistisk oversigt	22

Lykiltölur LSH

	September 2013	September 2012	Breyting milli ára	Hlutfallsleg breyting
Klínísk þjónusta				
Meðalfjöldi innliggjandi sjúklinga ¹⁾	584	624	-40	-6,4%
Meðalfjöldi opinna rúma	670	680	-10	-1,5%
Rúmanýting	87%	92%	-	-5,2%
Dvalarnætur á legudeildum	17.551	18.102	-551	-3,0%
	Jan. - sept. 2013	Jan. - sept. 2012	Breyting milli ára	Hlutfallsleg breyting
Fjöldi koma á allar bráðamóttökur	73.625	74.470	-845	-1,1%
Komur á göngudeildir	178.435	175.071	3.364	1,9%
Komur á dagdeildir	57.641	57.509	132	0,2%
Fjöldi lega, sérgreinar ¹⁾	20.112	20.389	-277	-1,4%
Fjöldi legudaga, sérgreinar ¹⁾	160.840	157.337	3.503	2,2%
Meðallengd sjúkrahúslegu, dagar ¹⁾²⁾	7,3	7,2	0,1	2,1%
Skurðaðgerðir	12.258	12.600	-342	-2,7%
Fæðingar	2.436	2.432	4	0,2%
Rannsóknir á rannsóknarsviði ³⁾	1.440.538	1.351.997	88.541	6,5%
Öryggi sjúklinga				
Skráð atvik ⁴⁾	2.228	1.879	349	18,6%
Starfsmenn				
Stöðugildi starfsmanna ⁵⁾	3.694	3.666	28	0,8%
Veikindahlutfall ⁶⁾	6,7%	6,6%	0,1%	1,0%
	Jan. - sept. 2013	Áætlun jan. - sept. 2013	Frávik frá áætlun	%
Rekstrargjöld ⁷⁾				
Heildarrekstrarstaða, þar af	-	-	-1.071	-
launagjöld, miðað við áætlun	23.893	23.278	615	2,6%
annar rekstrarkostnaður, miðað við áætlun	8.589	8.194	395	4,8%

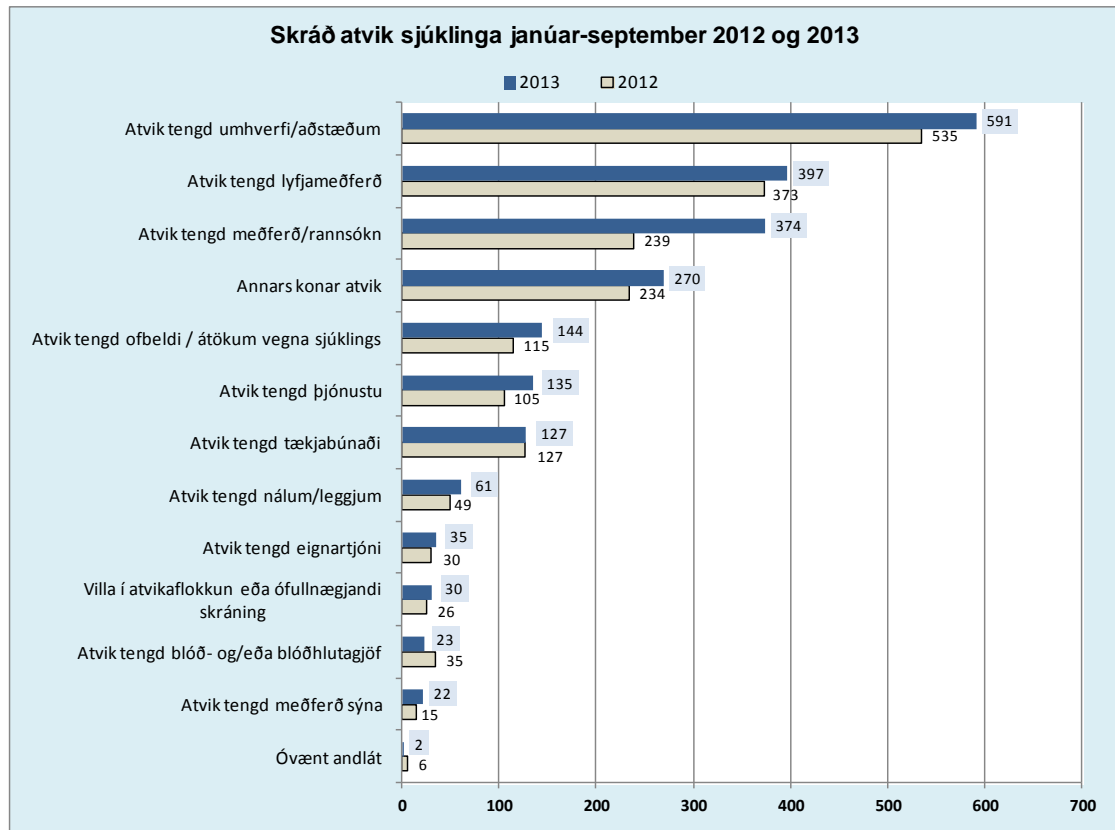
1) Á Landspítala í heild liggja milli 40 og 50 sjúklingar sem eru tilbúnir til útskriftar en biða vistunarúrræða utan LSH og eru legur og legudagar þessara sjúklinga inni í þessum tölum. Meðaldvalartími þessara sjúklinga var 52 dagar pr. einstakling.
 2) Hér er fyrir bæði árin birtur raun meðallegutími þeirra sjúklinga sem hafa útskrifast frá áramótum, talið frá innskriftardegi til útskriftardags, án útlaga (m.v. legulengdina 6 mán). Langlegusjúklingar hafa í gegnum tíðina haft nokkur áhrif til hækkunar á meðallegutíma á spítalanum. Þar sem meginþorri lega er styttri en 6 mánuðir er meðallegutími þess hóps birtur hér. 3) Þetta eru allar rannsóknir framkvæmdar á LSH, fyrir sjúklinga LSH og aðra landsmenn auk aðsendra sýna. 4) Fjöldun skráðra atvika sjúklinga skýrist að einhverju leyti af bættri skráningu atvika. 5) Meðalfjöldi greiddra stöðugilda starfsmanna án barnsbúðarleyfa, foreldraorlofs og launalausra leyfa. 6) Öll veikindi starfsmanna, með eða án launa. Kauplaus veikindi voru 0,5% bæði árin. 7) Krónutölur í milljónum á verðlagi ársins 2013, án fjármagnsliða og eigna-, stofn- og viðhaldskostnaðar.

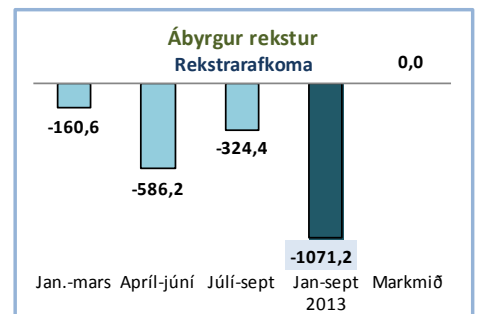
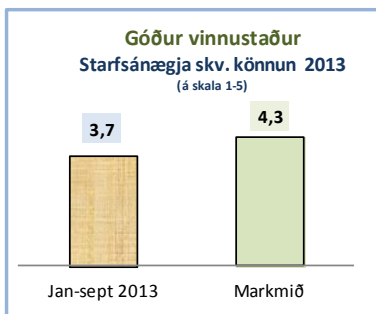
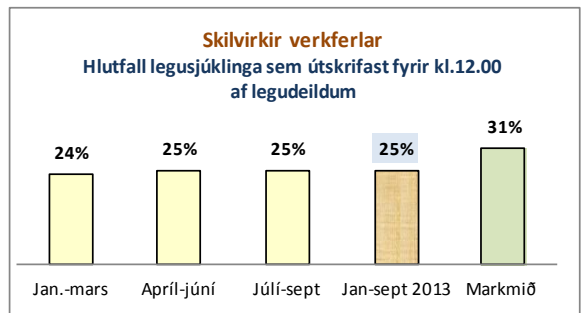
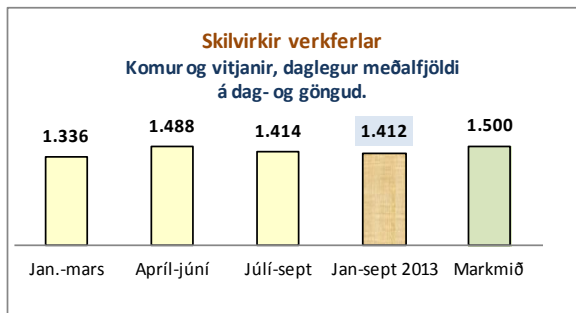
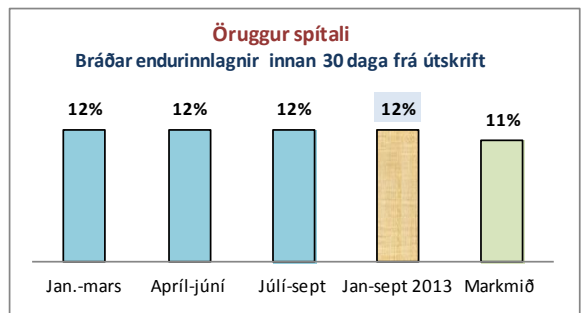
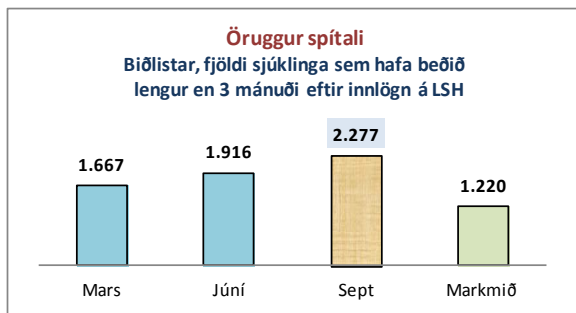
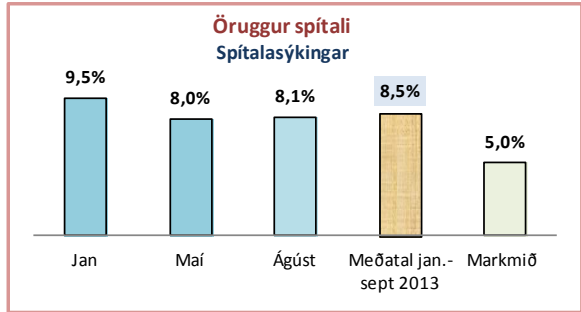
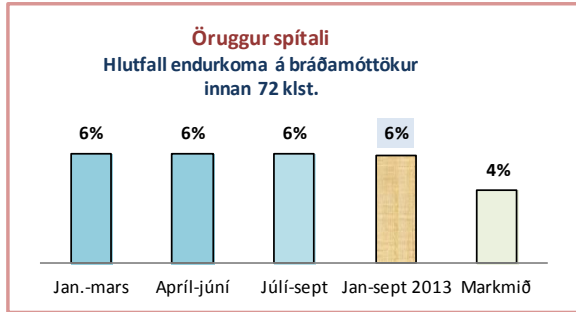
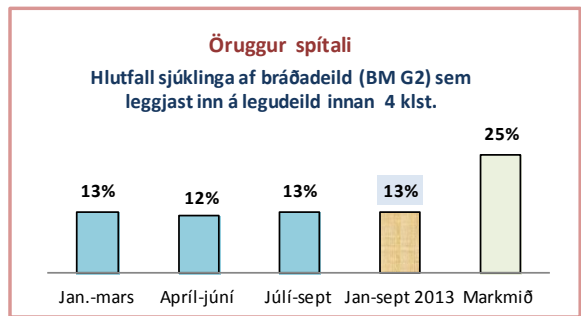
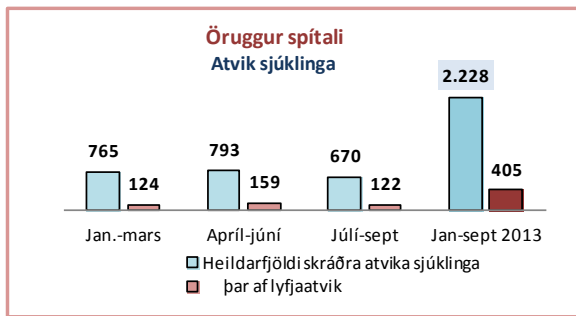


Árangursvísar Landspítala 2013

Öruggur spítali	Jan.-mars	Apríl-júní	Júlí-sept	Jan-sept 2013	Markmið
Spítalasýkingar (fjórar þversniðs vettvangskannanir) ¹⁾ , þar af	9,5%	8,0%	8,1%	8,5%	5,0%
sýkingar tengdar æðaleggjum (CVK)	-	-	-	-	-
þvagfærasýkingar	33%	47%	52%	43%	-
Þrýstingssár	-	-	-	-	-
Biðlistar, fjöldi sjúklinga sem bíða lengur en 3 mán eftir innlögn á LSH (staðan í lok hvers tímabils)	1.667	1.916	2.277	2.277	1.220
Bráðar endurinnlagnir innan 30 daga frá útskrift	12%	12%	12%	12%	11%
Hlutfall endurkomu á bráðamóttöku innan 72 klst. (BM G2)	6%	6%	6%	6%	4%
Hlutfall sjúklinga á bráðadeild (BM G2) sem lögðust inn á legudeild innan 4 klst. frá komu	13%	12%	13%	13%	25%
Hlutfall starfseininga með virka atvikaskráningu sjúklinga	69%	73%	80%	80%	100%
Heildarfjöldi skráðra atvika sjúklinga	765	793	670	2.228	-
þar af lyfjaatvik	124	159	122	405	-
Góður vinnustaður					
Fjarvistir vegna veikinda starfsmanna (með og án launa)	7,8%	6,4%	5,1%	6,7%	< 6%
Starfsmannavelta	2,5%	3,1%	2,8%	8,4%	9,0%
Starfsánægja starfsmanna (meðalskor á skala 1-5) ²⁾	-	-	-	3,7	4,3
Fjöldi birtra greina í ritrýndum tímaritum	Birt í árslok	-	-	-	300
Vísindastyrkir (afilað utan LSH, í millj. króna)	Birt í árslok	-	-	-	250
Fjöldi nemenda alls	Birt í árslok	-	-	-	1.330
Skilvirkir verkferlar					
Komur og vitjanir, daglegur meðalfjöldi á dag- og göngudeildum	1.336	1.488	1.414	1.412	1.500
Meðallegutími (legur < 6 mán)	7,6	7,2	7,2	7,3	<6,5
Hlutfall legusjúklinga sem útskrifast fyrir kl.12:00	24%	25%	25%	25%	31%
Hlutfall starfseininga sem hafa bráð sýnilega árangursvísa	-	-	-	-	100%
Ánægja sjúklinga : „Var komið fram við þig af virðingu?“ (meðalskor á skala 0-10) ³⁾	-	-	-	9,5	10,0
Ábyrgur rekstur ⁴⁾					
Rekstrarafkoma	-160,6	-586,2	-324,4	-1071,2	0,0
Launagjöld, miðað við áætlun	-126,9	-417,7	-69,9	-614,5	0,0
Önnur rekstrargjöld, miðað við áætlun	-159,7	-109,5	-126,2	-395,5	0,0
lyfjakostnaður	-0,3	-43,7	-17,4	-61,3	0,0
sérgreind vörukaup	-90,0	-135,8	-39,6	-265,5	0,0
Sértækjur, miðað við áætlun	141,3	-57,5	-58,3	25,5	0,0

1) Fjöldi sjúklinga með spítalasýkingu/fjölda innliggjandi sjúklinga á þeim deildum sem könnun á algengi er framkvæmd. Um er að ræða þversniðskönnun á einum degi á hverjum ársfjórðungi (febr-maí-ágúst-nóv). 2) Spurning úr starfsmannakönnun 2013: „Þegar á heildina litið er ég ánægð/-ur í starfi“. Svarhlutfall var 51%. 3) Valin spurning úr þjónustukönnun sjúklinga 2013. 4) Upphæðir í milljónum króna án S-merkra lyfja á dag- og göngudeildum, sem nú eru greidd af Sjúkratryggingum Íslands.

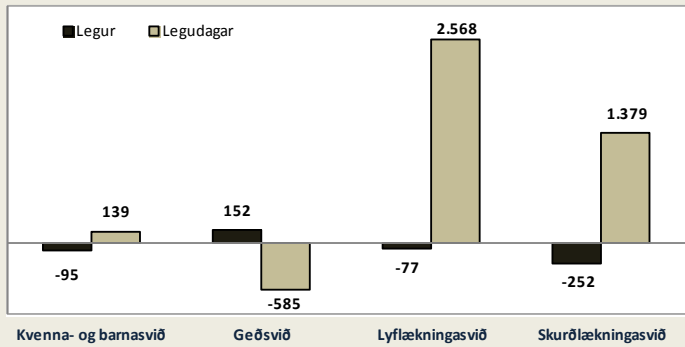




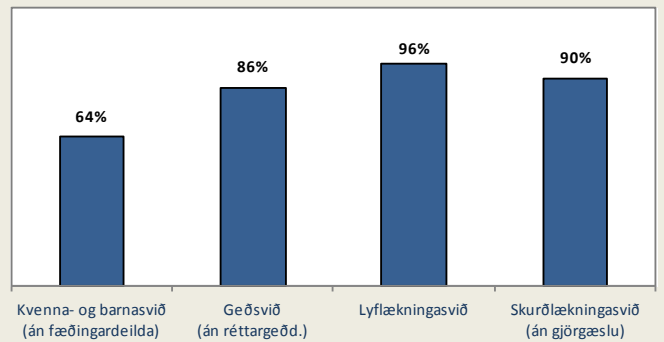
Starfsemistölur janúar-september, breytingar milli ára 2012 og 2013

Legur og legudagar eftir sérgreinum sviða

Breytingar milli ára 2012 og 2013

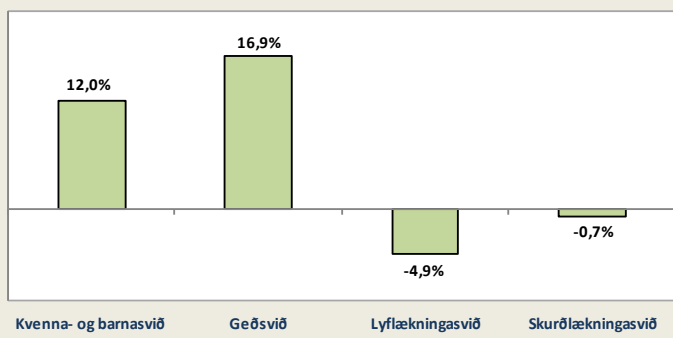


Rúmanýting í september 2013



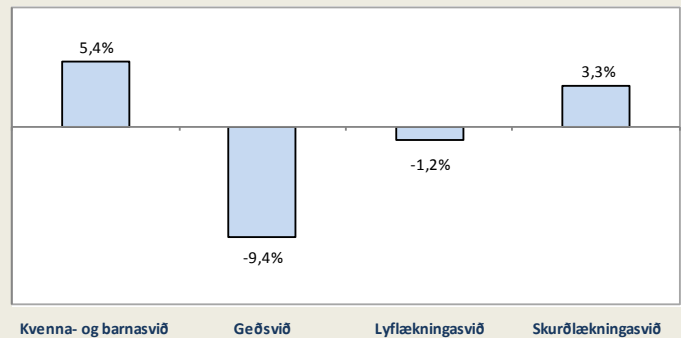
Dagdeildarkomur eftir sviðum,

hlutfallslegar breytingar milli ára 2012 og 2013



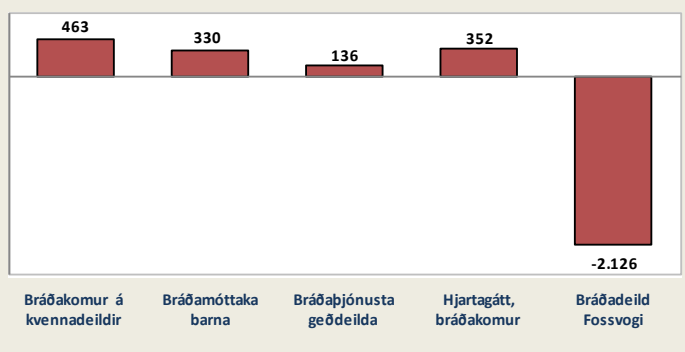
Göngudeildarkomur eftir sviðum,

hlutfallslegar breytingar milli ára 2012 og 2013

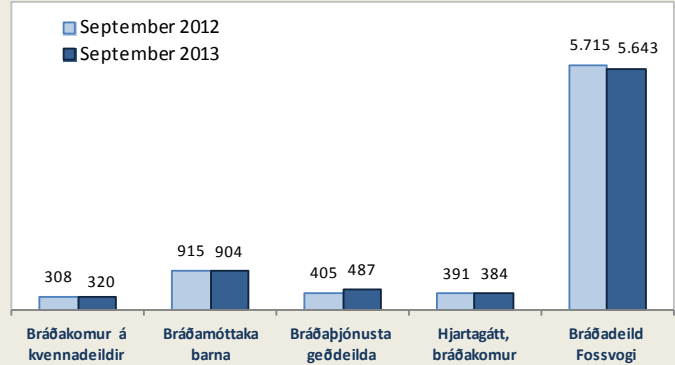


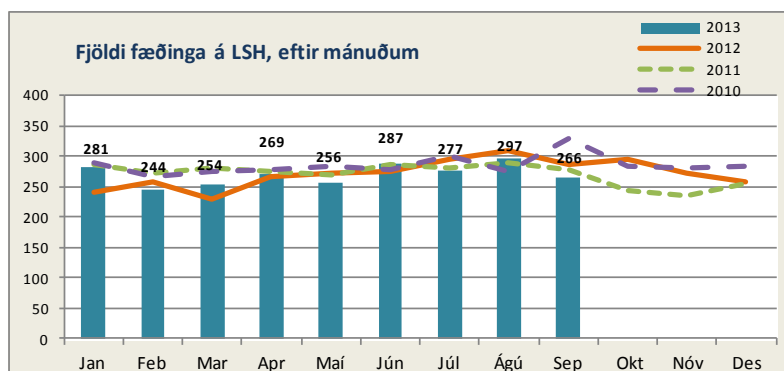
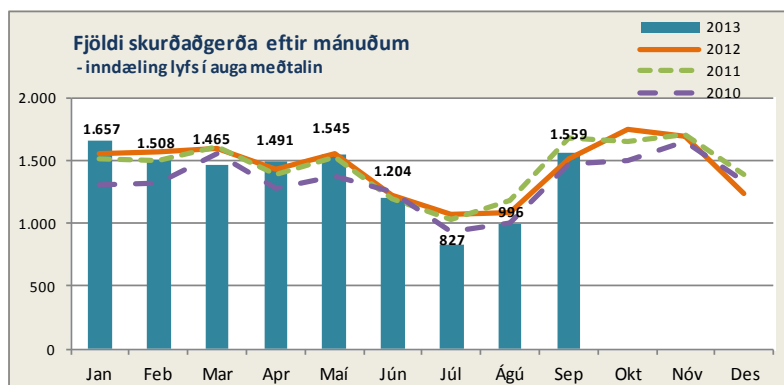
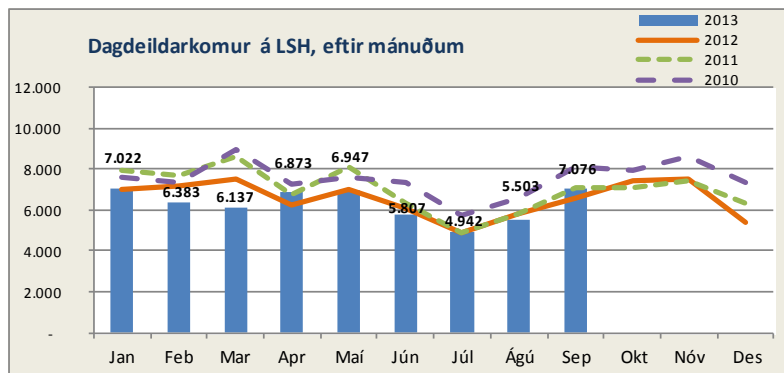
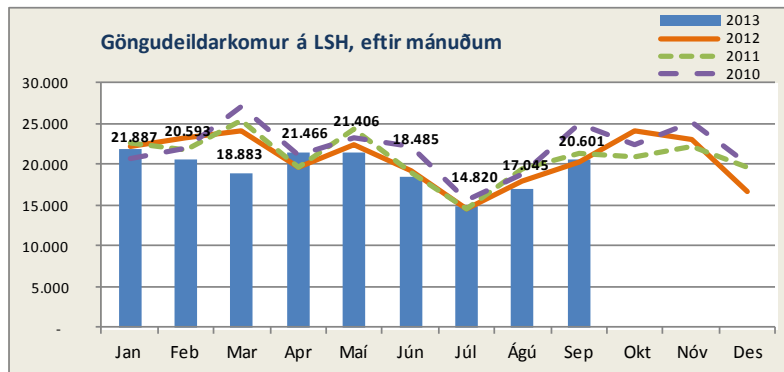
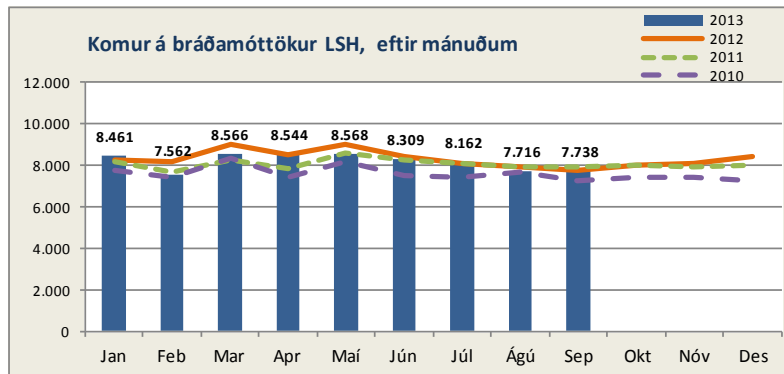
Komur á bráðamóttökur

breytingar milli ára 2012 og 2013, janúar - september

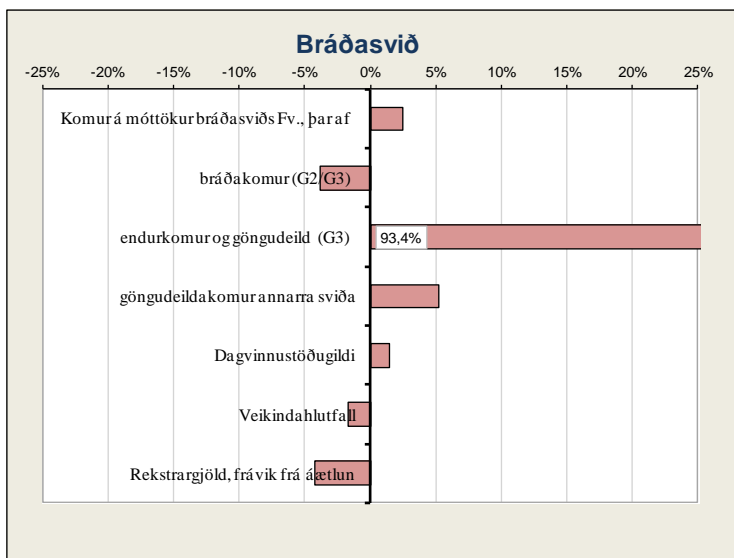


Komur á bráðamóttökur í september





Bráðasvið



Sjúkrahótel

	September 2013				Janúar - september		
	Fjöldi	Meðalfjöldi/dag	Herbergi	Nýting	2013	2012	Breyting milli ára
Innritanir	226	8	-	-	1.547	1.527	1,3%
Gistinætur	1.147	38	56	68,3%	9.392	10.160	-7,6%

Bráðamóttökur

(Gögn úr klínísku vöruhúsi)

	Komur		Fjöldi koma janúar-sept.			Breyting milli ára	Meðalfjöldi á dag		Innlagnir í kjölfar komu			Hlutfall innlagna	
	Sept. 2013	Sept. 2012	2013	2012	Mismunur		2013	2012	2013	2012	Mismunur	2013	2012
Bráðadeild Fossvogi	5.643	5.715	53.120	55.246	-2.126	-3,8%	195	202	6.076	6.295	-219	11,4%	11,4%
þar af bráðavakt (G2)	2.349	2.314	23.242	21.631	1.611	7,4%	85	79	5.452	5.593	-141	23,5%	25,9%
gönguvakt (G2)	457	425	4.308	4.920	-612	-12,4%	16	18	157	183	-26	3,6%	3,7%
gönguvakt (G3)	2.837	2.976	25.570	28.695	-3.125	-10,9%	94	105	467	519	-52	1,8%	1,8%

Komur á göngudeildir

(Gögn úr klínísku vöruhúsi)

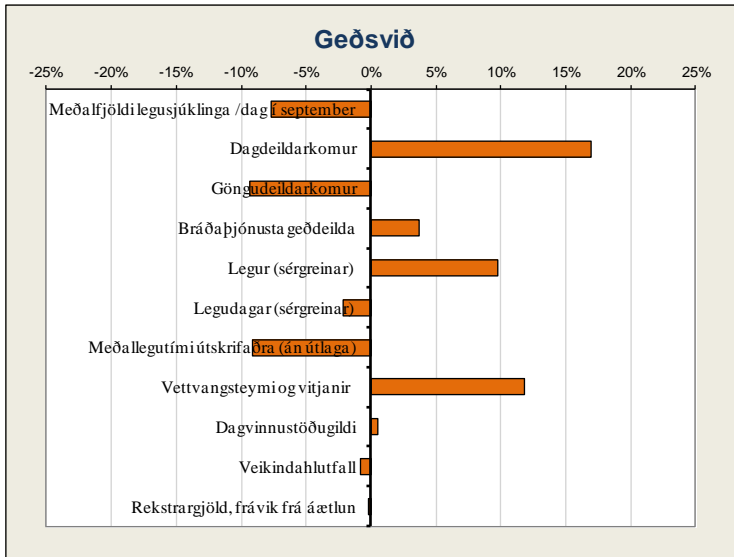
	Sept. 2013		Janúar - sept.		
	Komur	Meðalfjöldi/virkan dag	2013	2012	Breyting milli ára
Áfallahjálp	36	1,7	212	375	-43,5%
Endurkomur bráðalækninga (m. innliggjandi)	363	17	3.245	1.827	77,6%
Hjúkrunarmóttaka	92	4	1.024	1.111	-7,8%
Göngudeild lyfjagjafa	231	11	2.214	149	-
Komur á móttöku G3, sem tilheyrir öðrum sviðum	1.616	77	14.442	13.718	5,3%
Bráðasvið samtals	2.338	111	21.137	17.180	23,0%

Sjúkrahúsapótek

(Gögn frá apóteki)

	Samtals jan.-sept.		Breyting milli ára
	2013	2012	
Lyfjablöndur			
Krabbameinslyf	9.691	10.476	-7,5%
Remicade	1.466	1.360	7,8%
Næring í æð:			
Sjúklingar á LSH (án vökudeildar)	2.746	2.335	17,6%
Vökudeild	331	295	12,2%
Sjúklingar utan LSH	835	891	-6,3%
Augndropar, sérblandanir	420	276	52,2%
Verkjadreypi í poka / hylki	474	479	-1,0%
Epidural verkjadreypi (BFA)	760	676	12,4%
Annað	125	163	-23,3%
Samtals	16.848	16.951	-0,6%
Miðstöð lyfjaupplýsinga, fyrirspurnir	237	324	-26,9%
Viðtöl og ráðgjöf lyfjafræðinga ¹⁾			
Kvenna og barnasvið	4	7	-
Geðsvið	4	11	-
Lyflækningasvið	576	451	-
Skurðlækningasvið	699	243	-
Bráðasvið	15	2	-
Ráðgjöf um næringu í æð	136	119	-
Samtals	1.434	833	-

1) Aukning milli ára er að hluta til vegna markvissari skráningar.



Heimavitjanir

	September 2013		Janúar - september		
	Vitjanir	Meðalfjöldi/dag	2013	2012	Breyting milli ára
Samfélagsþjónusta geðsviðs	143	6,8	1.402	1.510	-7,2%
Vitjanir frá göngudeild á Kleppi	53	2,5	465	571	-18,6%
Vitjanir frá göngudeild geðsvið við Hb	54	2,6	466	5	-
Geðsvið samtals	250	12	2.333	2.086	11,8%

Bráðamóttökur

(Gögn úr klínísku vörðhúsi)

	Komur		Fjöldi koma janúar-september			Breyting milli ára	Meðalfjöldi á dag		Innlagnir í kjölfar komu			Hlutfall innlagna	
	Sept. 2013	Sept. 2012	2013	2012	Mismunur		2013	2012	2013	2012	Mismunur	2013	2012
Bráðabjónusta geðdeilda	487	405	3.824	3.688	136	3,7%	14	14	670	624	46	17,5%	16,9%

Legur eftir sérgreinum

(Gögn úr klínísku vörðhúsi)

	September 2013		Janúar - september									
	Legudagar	Meðalfjöldi sjúkl./dag	Legudagar			Legur			Meðallegutími			
			2013	2012	Breyting milli ára	2013	2012	Breyting milli ára	2013	2012	Breyting milli ára	
Almennar geðlækningar	1.307	43,6	11.440	11.853	-3,5%	1.089	991	9,9%	11,0	12,7	-13,4%	
Fiknimeðferð	373	12,4	3.211	3.228	-0,5%	429	388	10,6%	7,8	8,9	-12,4%	
Geðlækningar, endurhæfing	958	31,9	8.786	8.485	3,5%	164	154	6,5%	84,2	83,3	1,1%	
Réttargeðlækningar	339	11,3	3.054	3.510	-13,0%	35	32	9,4%	120,2	124,3	-3,3%	
Geðsvið samtals¹⁾	2.977	99,2	26.491	27.076	-2,2%	1.717	1.565	9,7%	13,4	14,7	-9,2%	

1) Hér er fyrir bæði árin birtur raun meðallegutími þeirra sjúklinga sem hafa útskrifast frá áramótum, talið frá innskrifardegi til útskrifardags, en með tilkomu vörðhúss gagna eru þessi gögn nú aðgengileg. Hér eru samtölur fyrir meðallegutíma sviðanna birtar án útlaga (m.v. 6 mán.), en meðallegutími einstakra sérgreina birtur með útlögum. Bandstrik merkir að ekki var um neina útskrift að ræða á tímabilinu og því ekki birt tala. Á Landspítala í heild liggja milli 40 og 50 sjúklingar sem eru tilbúnir til útskriftar en biða vistunarúrræða utan LSH og eru legur og legudagar þessara sjúklinga inni í þessum tölum. Meðalvalartími þessara sjúklinga var 52 dagar pr. einstakling.

Dvalir e. legudeildum¹⁾

	September 2013				
	Meðalfjöldi sjúkl./sóláhring	Meðalfjöldi opinna rúma/mán.	Rúmanýting	Dvalardagar (yfir nótt)	Meðaldvalartími
Endurhæfing LR	7,0	7	100%	224	103,9
Endurhæfingargeðdeild	9,5	12	79%	285	19,8
Endurhæfingargeðdeild, 5-daga deild	6,1	9	67%	182	16,3
Móttökugeðdeild 32A	18,0	18	100%	540	10,0
Bráðageðdeild 32C	7,5	10	75%	225	6,6
Bráðageðdeild 32CB, bráðaherbergi	1,0	2	-	29	0,9
Móttökugeðdeild 33C	15,0	16	94%	450	8,5
Móttökugeðdeild fiknimeðferðar (33A)	13,5	15	90%	406	6,8
Réttargeðdeild	5,0	9	56%	150	-
Sérhæfð endurhæfingargeðdeild	9,9	10	99%	297	197,5
Öryggisgeðdeild	6,3	8	79%	189	16,8
Geðsvið samtals²⁾	98,8	116	86%	2.977	-

1) Fjöldi dvalardaga eftir legudeildum getur verið nokkuð frábrugðinn tölum um legudaga eftir þjónustuflokkum (sérgreinum) sviða m.a. vegna þess að nokkrar deildir eru með innliggjandi sjúklinga frá þjónustuflokk (sérgrein) sem tilheyir öðru sviði en legudeildin. Tölur um fjölda innskrifa, útskrifa og dvalardaga eftir deildum eru aðgengilegar stjórnendum í Gagnagátt LSH í skýrslunni „Legur og legudagar“ undir „dvalir“.

2) Rúmanýting alls er reiknuð án réttargeðdeilda.

Komur á dagdeildir og klínískar rannsóknardeildir (komur innliggjandi sjúklinga meðtaldar)

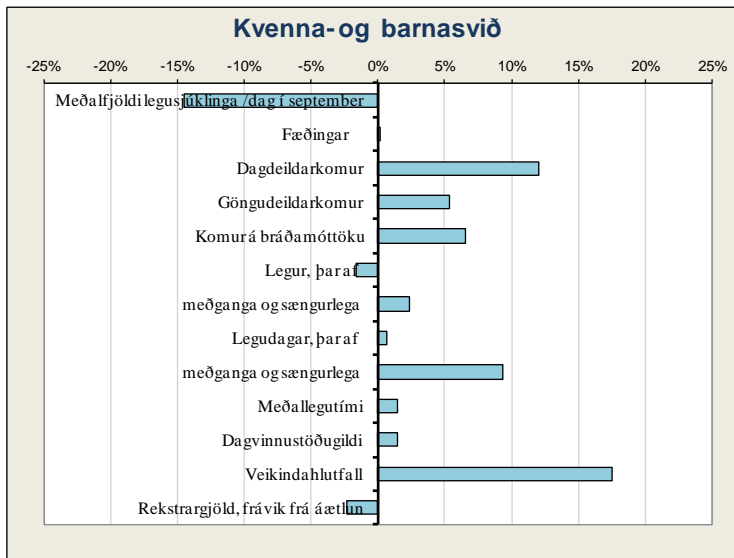
	September 2013		Janúar - september		
	Komur	Meðalfjöldi/virkur dag	2013	2012	Breyting milli ára
Dagdeild fiknimeðferðar	356	17	1.938	2.147	-9,7%
Dagdeild átröskunar	95	5	469	426	10,1%
Dagdeild Hvítabandi (m. lífsfærni)	329	16	2.218	2.163	2,5%
Dagd. komur á legudeildir geðsviðs (32A, 32C, 3A, 35)	36	1,7	427	559	-23,6%
Dagdeildarkomur á LR	627	30	4.089	2.524	62,0%
Geðsvið samtals	1.443	69	9.141	7.819	16,9%

Komur á göngudeildir

(Gögn úr klínísku vörðhúsi)

	September 2013		Janúar - september		
	Komur	Meðalfjöldi/virkur dag	2013	2012	Breyting milli ára
Göngudeild Hvítabandi	28	1	430	581	-26,0%
Göngudeild geðsviðs 31-E	738	35	7.192	7.478	-3,8%
Göngudeild átröskunar	142	7	1.070	1.212	-11,7%
Göngudeild fiknimeðferðar	536	26	4.986	5.895	-15,4%
Göngudeild Kleppi án vitjana	548	26	4.623	5.168	-10,5%
Félagsráðgjöf, utan geðsviðs	169	8	1.490	1.443	3,3%
Sálfræðiþjónusta, utan geðsviðs	197	9	1.663	1.893	-12,2%
Geðsvið samtals	2.358	112	21.454	23.670	-9,4%

Kvenna- og barnasvið



Fæðingar

	Janúar - september			
	Sept. 2013	2013	2012	Breyting milli ára
Fæðingar	266	2.436	2.432	0,2%
Fædd börn, þar af	267	2.482	2.482	0,0%
keisaraskurðir	36	418	413	1,2%
tviburafæðingar	1	44	50	-12,0%
þriburafæðingar	0	2	0	-
Hlutfall fjölburafæðinga	0,4%	1,9%	2,1%	-
Hlutfall keisaraskurða	13,5%	17,2%	17,0%	-

Bráðamóttökur

(Gögn úr klínisku vöruhúsi)

	Komur		Fjöldi koma janúar-september			Breyting milli ára	Meðalfjöldi á dag		Innlagnir í kjölfar komu			Hlutfall innlagna	
	Sept. 2013	Sept. 2012	2013	2012	Mismunur		2013	2012	2013	2012	Mismunur	2013	2012
	Bráðakomur á kvennadeildir	320	308	3.019	2.556		463	18,1%	11	9	347	333	14
Bráðamóttaka barna	904	915	9.815	9.485	330	3,5%	36	35	677	536	141	6,9%	5,7%

Legur eftir sérgreinum

(Gögn úr klínisku vöruhúsi)

	September 2013		Janúar - september								
	Legudagar	Meðalfjöldi sjúkl./dag	Legudagar			Legur			Meðallegutími		
			2013	2012	Breyting milli ára	2013	2012	Breyting milli ára	2013	2012	Breyting milli ára
Almennar barnalækningar	319	10,6	2.636	2.628	0,3%	661	629	5,1%	4,0	4,4	-9,1%
Barna- og unglíngageðlækningar	286	9,5	2.912	3.002	-3,0%	161	158	1,9%	19,9	20,0	-0,5%
Barnaskurðlækningar	161	5,4	1.383	1.180	17,2%	479	465	3,0%	3,1	2,6	19,2%
Hvildarinnlagnir - börn	173	5,8	1.526	1.567	-2,6%	333	362	-8,0%	4,6	4,3	7,0%
Nýburarlækningar	292	9,7	3.431	3.806	-9,9%	310	300	3,3%	11,5	13,6	-15,4%
Kvenlækningar	304	10,1	1.886	1.974	-4,5%	665	861	-22,8%	2,7	2,4	12,5%
Meðganga og sængurlega	635	21,2	6.109	5.587	9,3%	3.020	2.949	2,4%	2,0	1,9	5,3%
Kvenna- og barnasvið samtals¹⁾	2.170	72,3	19.883	19.744	0,7%	5.629	5.724	-1,7%	3,5	3,5	1,4%

1) Hér er fyrir bæði árin birtur raun meðallegutími þeirra sjúklinga sem hafa útskrifast frá áramótum, talið frá innskriftardegi til útskriftardags, en með tilkomu vöruhúss gagna eru þessi gögn nú aðgengileg. Hér eru samtölur fyrir meðallegutíma sviðanna birtar án útlaga (m.v. 6 mán.), en meðallegutími einstakra sérgreina birtur með útlögum. Bandstrik merkir að ekki var um neina útskrift að ræða á tímabilinu og því ekki birt tala. Á Landspítala í heild liggja milli 40 og 50 sjúklingar sem eru tilbúnir til útskriftar en bíða vistunarúrræða utan LSH og eru legur og legudagar þessara sjúklinga inni í þessum tölum. Meðaldvalartími þessara sjúklinga var 52 dagar pr. einstakling.

Dvalir e. legudeildum¹⁾

	September 2013				Meðaldvalartími
	Meðalfjöldi sjúkl./sóláhring	Meðalfjöldi opinna rúma/mán.	Rúmanýting	Dvalardagar (yfir nótt)	
Barna- og unglíngageðdeild BUGL, 5 daga deild	9,5	17	56%	286	10,8
Barnadeild	14,8	21	70%	444	3,8
Fæðingargangur	3,2	7	45%	95	0,5
Hreiðrið	5,2	8	65%	156	0,6
Kvenlækningadeild	12,6	14	90%	378	3,6
Meðgöngu- og sængurkvennadeild	12,9	19	68%	386	2,3
Rjóður	5,6	8	70%	168	4,1
Vökudeild	9,7	22	44%	292	7,2
Kvenna- og barnasvið samtals²⁾	73,5	116	64%	2.205	-

1) Fjöldi dvalardaga eftir legudeildum getur verið nokkuð frábrugðinn tölum um legudaga eftir þjónustuflokkum (sérgreinum) sviða m.a. vegna þess að nokkrar deildir eru með innliggjandi sjúklinga frá þjónustuflokki (sérgrein) sem tilheyra öðru sviði en legudeildin. Tölur um fjölda innskrifta, útskrifta og dvalardaga eftir deildum eru aðgengilegar stjórndendum í Gagnagátt LSH í skýrslunni „Legur og legudagar“ undir „dvalir“.

2) Rúmanýting alls er reiknuð án fæðingardeilda.

Komur á dagdeildir og klínískar rannsóknardeildir (komur innliggjandi sjúklinga meðtaldir)

	September 2013		Janúar - september		
	Komur	Meðalfjöldi/virkan dag	2013	2012	Breyting milli ára
			Dagdeild barna	125	6
Dagdeild mæðraverndar (22B)	242	12	2.601	2.210	17,7%
Dagdeildarkomur á 22A	6	0,3	115	196	-41,3%
Dagdeildarkomur kvenlækninga (21A)	157	7	1.194	1.033	15,6%
Dagdeildarkomur á vökudeild	67	3	485	404	20,0%
Rjóður, dagdeild	11	1	62	88	-
Kvenna- og barnasvið samtals	608	29	5.439	4.855	12,0%

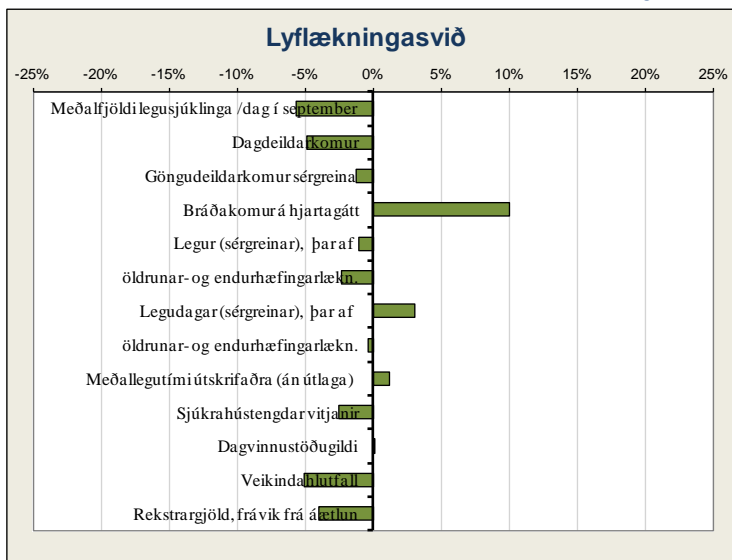
Komur á göngudeildir

(Gögn úr klínisku vöruhúsi)

	September 2013		Janúar - september		
	Komur	Meðalfjöldi/virkan dag	2013	2012	Breyting milli ára
Göngudeild Barnaspítala	997	47	8.749	8.450	3,5%
Barna- og unglíngageðdeild, án vitjana	603	29	4.710	4.179	12,7%
Göngudeild kvenlækninga	489	23	4.523	4.538	-0,3%
Fósturgreiningardeild	842	40	8.169	7.988	2,3%
Kvenlækningar, innskriftir	63	3	413	404	2,2%
Mæðravernd	576	27	5.639	5.039	11,9%
Sálgæsla presta og djákna ¹⁾	64	3	657	578	13,7%
Kvenna- og barnasvið samtals	3.634	173	32.860	31.176	5,4%

1) Hér eru einungis taldir göngudeildarkomur, ekki þjónusta við innliggjandi sjúklinga eða sjúklinga á dagdeildum.

Lyflækningasvið



Heimavitjanir

	September 2013		Janúar - september		
	Vitjanir	Meðalfjöldi/dag	2013	2012	Breyting milli ára
Heimahlýning	333	16	3.262	3.285	-0,7%
Vitjanir til langveikra lungnasjúklinga	87	4	538	606	-11,2%
Vitjanir v. svefnrannsóknna	8	0,4	86	86	0,0%
Vitjanir frá göngud. öldrunarlækninga	3	0,1	57	67	-
Lyflækningasvið samtals	431	21	3.943	4.044	-2,5%

Bráðamóttökur

(Gögn úr klínísku vöruhúsi)

	Komur		Fjöldi koma janúar-september			Breyting milli ára	Meðalfjöldi á dag		Innlagnir í kjölfar komu			Hlutfall innlagna	
	Sept. 2013	Sept. 2012	2013	2012	Mismunur		2013	2012	2013	2012	Mismunur	2013	2012
Hjartagátt, bráðakomur	384	391	3.847	3.495	352	10,1%	23	21	930	839	91	24,2%	24,0%

Legur eftir sérgreinum

(Gögn úr klínísku vöruhúsi)

	September 2013		Janúar - september								
	Legudagar	Meðalfjöldi sjúkl./dag	Legudagar			Legur			Meðallegutími		
			2013	2012	Breyting milli ára	2013	2012	Breyting milli ára	2013	2012	Breyting milli ára
Almennar lyflækningar	284	9,5	3.002	3.216	-6,7%	770	422	82,5%	3,9	7,4	-47,3%
Blóðlækningar	361	12,0	3.222	3.336	-3,4%	328	380	-13,7%	10,7	9,1	17,6%
Efnaskipta- og innkirtlalækningar	388	12,9	1.299	101	-	125	39	-	9,6	2,2	-
Endurhæfingarlækningar	636	21,2	5.594	5.900	-5,2%	152	170	-10,6%	40,2	40,6	-1,0%
Gigtarlækningar	280	9,3	3.186	3.801	-16,2%	316	433	-27,0%	10,7	8,9	20,2%
Hjartalækningar	965	32,2	8.845	8.662	2,1%	1.523	1.446	5,3%	5,9	5,9	0,0%
Húð- og kynsjúkdómálækningar	12	0,4	240	670	-	38	94	-59,6%	5,3	6,0	-11,7%
Líknandi meðferð	248	8,3	2.735	2.079	31,6%	164	124	32,3%	17,9	18,0	-0,6%
Lungnalækningar ²⁾	778	25,9	8.280	7.355	12,6%	891	1.017	-12,4%	9,2	7,2	27,8%
Lyflækningar krabbameina	388	12,9	4.017	3.880	3,5%	511	534	-4,3%	8,0	7,5	6,7%
Meltingarlækningar	379	12,6	3.742	3.789	-1,2%	615	648	-5,1%	6,1	5,7	7,0%
Nýrnalækningar	246	8,2	3.397	2.858	18,9%	305	265	15,1%	11,8	11,1	6,3%
Smitsjúkdómar	372	12,4	4.434	3.685	20,3%	421	540	-22,0%	11,0	6,8	61,8%
Taugalækningar	550	18,3	5.771	6.039	-4,4%	655	680	-3,7%	9,1	8,7	4,6%
Öldrun, biðdeild frá 6.febrúar 2012	539	18,0	4.757	3.861	23,2%	112	105	6,7%	51,3	37,7	-
Öldrunarlækningar	2.611	87,0	22.620	23.341	-3,1%	702	808	-13,1%	37,7	32,9	14,6%
Lyflækningasvið samtals¹⁾	9.037	301,2	85.141	82.573	3,1%	7.628	7.705	-1,0%	10,5	10,4	1,3%

1) Hér er fyrir bæði árin birtur raun meðallegutími þeirra sjúklinga sem hafa útskrifast frá áramótum, talið frá innskriftardegi til útskriftardags, en með tilkomu vöruhúss gagna eru þessi gögn nú aðgengileg. Hér eru samtölur fyrir meðallegutíma sviðanna birtar án útlaga (m.v. 6 mán.), en meðallegutími einstakra sérgreina birtur með útlögum. Bandstriker mörkir að ekki var um neina útskrift að ræða á tímabilinu og því ekki birt tala. Á Landspítala í heild liggja milli 40 og 50 sjúklingar sem eru tilbúnir til útskriftar en biða vistunarúrræða utan LSH og eru legur og legudagar þessara sjúklinga inni í þessum tölum. Meðalvalartími þessara sjúklinga var 52 dagar pr. einstakling.

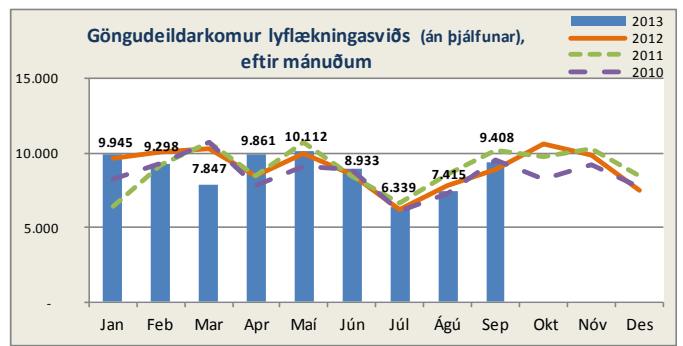
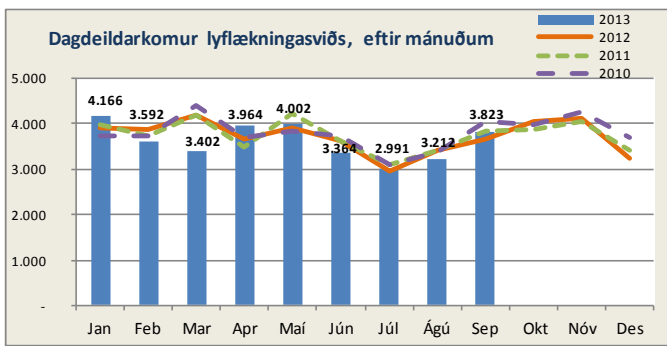
2) Svefnrannsóknir, næturmeingar á A-6 eru taldar í töflunni „Komur á dagdeildir og klínískar rannsóknardeildir“.

Dvalir e. legudeildum¹⁾

	September 2013				
	Meðalfjöldi sjúkl./sólahring	Meðalfjöldi opinna rúma/mán.	Rúmanýting	Dvalardagar (yfir nótt)	Meðal-dvalartími
Blóðlækningadeild	12,4	14	88%	371	12,5
Bráðalyflækningadeild (A-2)	13,1	15	87%	393	2,7
Bráðöldrunarlækningadeild (B4)	20,3	21	97%	610	17,7
Endurhæfingardeild (R2)	21,2	24	88%	636	36,3
Gigtar- og alm. lyflækisdeild	13,0	12	109%	391	10,9
Hjartadeild E/G	31,3	32	98%	939	5,5
Krabbameinslækningadeild	12,9	14	92%	387	6,6
Líknardeild	7,6	8	95%	228	20,9
Líknardeild, 5 daga deild	0,7	1	67%	20	2,8
Lungnadeild (A-6) ²⁾	18,9	19	100%	568	12,6
Meltingar- og nýrnadeild	19,9	21	95%	598	6,3
Smitsjúkdómadeild (A-7)	22,1	22	100%	662	8,4
Taugalækningadeild	18,8	20	94%	563	9,8
Öldrunardeild H (L2)	18,0	18	100%	539	55,8
Öldrunarlækningadeild A (K1)	19,4	19	102%	581	29,8
Öldrunarlækningadeild B (K2)	19,5	20	97%	584	41,8
Öldrunarlækningadeild C (L4)	13,4	14	96%	403	88,4
Öldrunarlækningadeild F (L3), 5 daga deild	14,0	14	100%	419	8,4
Lyflækningasvið samtals	296,4	308	96%	8.892	-

1) Fjöldi dvalardaga eftir legudeildum getur verið nokkuð frábrugðinn tölum um legudaga eftir þjónustuflokkum (sérgreinum) sviða m.a. vegna þess að nokkrar deildir eru með innliggjandi sjúklinga frá þjónustuflokk (sérgrein) sem tilheyrir öðru sviði en legudeildin. Tölur um fjölda innskrifta, útskrifta og dvalardaga eftir deildum eru aðgengilegar stjórnendum í Gagnagátt LSH í skýrslunni „Legur og legudagar“ undir „dvalir“.

2) Svefnrannsóknir, næturmeingar á A-6 eru taldar í töflunni „Komur á dagdeildir og klínískar rannsóknardeildir“.



Komur á dagdeildir og klínískar rannsóknardeildir (komur innliggjandi sjúklinga meðtaldar)

	September 2013		Janúar - september		
	Komur	Meðalfjöldi/virkur dag	2013	2012	Breyting milli ára
Dagdeild gigtar- og alm. lyflækninga (B7)	503	24	4.823	4.759	1,3%
Nýrnalækningar (Skilun)	676	25	6.593	7.392	-10,8%
Dagdeildarkomur á hjartagátt	144	7	986	874	12,8%
Hjarta- og æðþræðingarsstofa ¹⁾	205	10	1.590	1.587	0,2%
Svefnrannsóknir, næturmeðlingar á legud (A6)	66	3	465	465	0,0%
Speglanir Fossvogi	28	1	615	778	-21,0%
Speglanir Hringbraut	471	22	3.349	3.556	-5,8%
Dagdeild endurhæfingar Grensás	383	18	2.974	3.400	-12,5%
Dagdeild öldrunar Landakoti	337	16	2.502	2.600	-3,8%
Dagdeild blóðlækninga (11B)	370	18	2.871	3.172	-9,5%
Dagdeild krabbameinslækninga (11B)	606	29	5.972	5.979	-0,1%
Dagdeildarkomur, líknardeild	34	2	367	246	49,2%
Lyflækningasvið samtals	3.823	175	33.107	34.808	-4,9%

1) Fyrir apríl mánuð 2013 var þessi deild talin með göngudeildum.

Komur á göngudeildir

(Gögn úr klínísku vörðhúsi)

	September 2013		Janúar - september		
	Komur	Meðalfjöldi/virkur dag	2013	2012	Breyting milli ára
Blóðlækningar	177	8	1.390	1.516	-8,3%
Endurhæfingarlækningar	26	1	235	272	-13,6%
Geislaeðlisfræði, undirbúningur	90	4	858	827	3,7%
Geislameðferð	825	39	8.367	8.008	4,5%
Göngudeild lyflækninga Fv. (A3), þar af:	1.860	89	16.602	16.830	-1,4%
almennar lyflækningar	3	0	92	181	-49,2%
gigtarsjúkdómar (A3 og B7)	392	19	3.321	3.570	-7,0%
ofnæmissjúkdómar	348	17	3.412	3.328	2,5%
lungnasjúkdómar, án heimavítjana	322	15	3.087	3.635	-15,1%
svefnrannsóknir	654	31	5.436	4.878	11,4%
smitsjúkdómar	141	7	1.254	1.238	1,3%
Göngud. innkirtlasjúkdóma (G3) ¹⁾	233	11	1.464	1.306	12,1%
Göngud.sykursykji (G3) ¹⁾	596	28	5.058	4.834	4,6%
Hjartagátt (með gd. hjartabilun og innskriftum)	357	17	2.755	3.234	-14,8%
Hjartarannsókn	2.041	97	17.750	17.372	2,2%
Meltingarsjúkdómar	195	9	1.477	1.377	7,3%
Nýrnalækningar, þar af	148	7	1.355	1.538	-11,9%
vegna nýrnaigræðslu	34	2	152	205	-25,9%
Taugalækningar (A2)	471	22	3.635	3.420	6,3%
Taugarannsóknir (C2)	130	6	1.067	1.099	-2,9%
Húðsjúkdómar (A1)	626	30	6.989	8.134	-14,1%
Kýnsjúkdómar (A1)	809	39	5.444	5.402	0,8%
Krabbameinslækningar	500	24	4.131	4.620	-10,6%
Líknardeild, göngudeildarkomur	4	0	30	0	-
Öldrunarlækningar Landakoti	320	15	2.089	1.926	8,5%
Lyflækningasvið samtals	9.408	443	80.696	81.715	-1,2%

1) Símaráðgjöf er veitt í auknum mæli í stað þess að sjúklingar mæti á göngudeild og er hún því meðtalin hér.

Aðgerðir í hjartaþræðingu og eftirlit

	Fjöldi		Janúar - september	
	Sept. 2013	2013	2012	Breyting milli ára
Hjartaþræðingar, þar af:	156	1.233	1.215	1,5%
kransæðavíkkunar	52	499	458	9,0%
Gangráðsigræðslur og -skiptingar	37	240	229	4,8%
Gangráðs- og bjargráðaeftirlit	378	2.986	2.804	6,5%
Brennsluáðgerðir (Ablationir)	6	61	57	7,0%
Aortalokuaðgerðir	3	7	11	-
Lokanir á opum milli forhöfða hjarta (ASD)	0	9	6	-
Bjargráðsigræðslur	4	45	36	25,0%

Speglunarrannsóknir

	Fjöldi		Janúar - september	
	Sept. 2013	2013	2012	Breyting milli ára
Megaspeglun	191	1.644	1.851	-11,2%
Ristilspeglun löng	125	868	1.027	-15,5%
Ristilspeglun stutt	34	308	313	-1,6%
Gallvegsspeglun	38	256	272	-5,9%
Berkjuspæglun	25	355	383	-7,3%
Ómun í speglun (EUS)	6	43	103	-58,3%
Gastrostoma	11	53	48	10,4%
Annað	69	438	339	29,2%
Alls	499	3.965	4.336	-8,6%

Skilunardeild

(Gögn frá starfseiningu)

	Fjöldi		Mism. milli ára	Breyting milli ára
	2013	2012		
Blóðskilun	6.183	7.116	-933	-13,1%
Kviðskilun	253	169	84	49,7%
Blóðvöskvaspti	121	45	76	168,9%
Alls	6.557	7.330	-773	-10,5%

Rannsóknarstofa í taugalfeðlisfræði

	Fjöldi		Mism. milli ára	Breyting milli ára
	2013	2012		
Heilarit / svefnheilarit	732	630	102	16,2%
Tauga- og vöðvarit / hrífrit / segulörvun ¹⁾	292	361	-69	-19,1%
Ísetning / sirit	27	81	-54	-66,7%
Alls	1.051	1.072	-21	-2,0%

1) Hrífrít er samheiti yfir mælingar á sjón-, skyn- og heyrnarhrífum.

Sjúkraþjálfun ¹⁾

(Gögn úr klínísku vörðhúsi)

	Fjöldi		Mism. milli ára	Breyting milli ára
	2013	2012		
Fossvogur (B1)	31.225	31.847	-622	-2,0%
Grensás (R1)	15.401	14.976	425	2,8%
Hringbraut (14D)	20.855	19.162	1.693	8,8%
Kleppur	872	822	50	6,1%
Landakot (K3)	12.718	13.739	-1.021	-7,4%
Alls	81.071	80.546	525	0,7%

1) Ambulant komur og þjálfun innliggjandi.

löjubjálfun ¹⁾

(Gögn úr klínísku vörðhúsi)

	Fjöldi		Mism. milli ára	Breyting milli ára
	2013	2012		
BUGL	1.394	1.214	180	14,8%
Fossvogur (B1)	3.379	3.882	-503	-13,0%
Grensás (R1)	5.677	6.153	-476	-7,7%
Hringbraut (14D)	635	1.305	-670	-51,3%
Hringbraut (31C)	3.180	2.543	637	25,0%
Kleppur	3.206	2.802	404	14,4%
Landakot (K3)	4.239	3.901	338	8,7%
Alls	21.710	21.800	-90	-0,4%

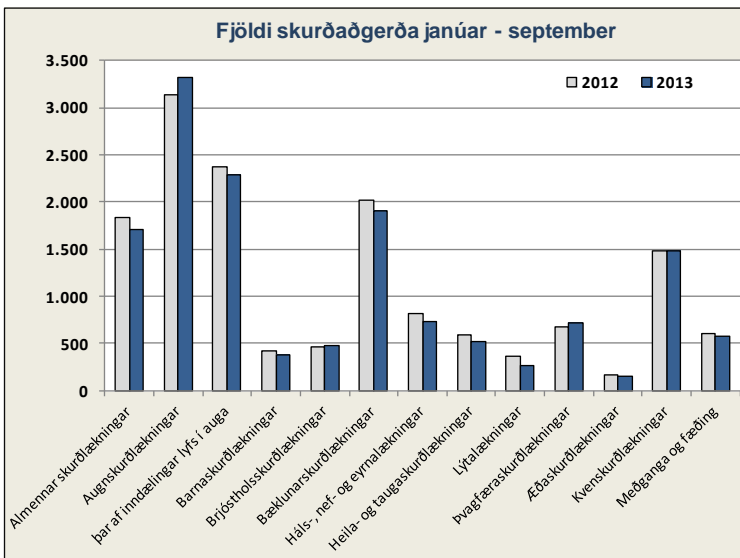
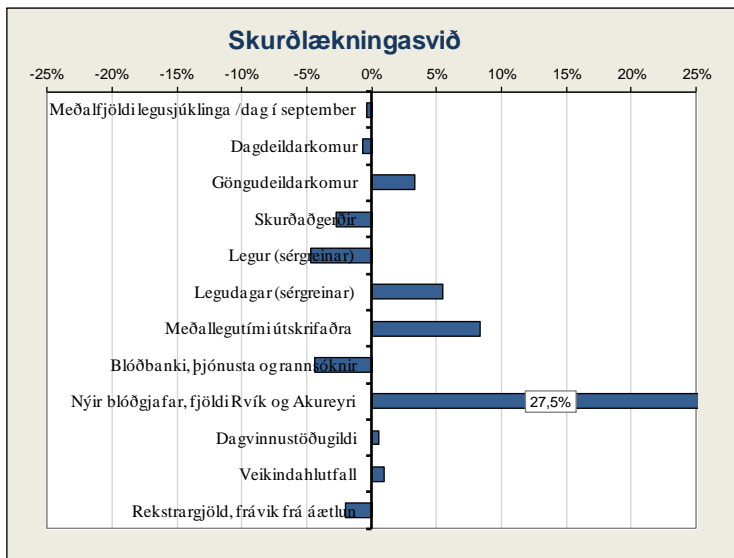
1) Ambulant komur og þjálfun innliggjandi.

Talmeinafræðingar

(Gögn frá starfseiningu)

	Fjöldi		Breyting milli ára
	2013	2012	
Víðtöl og meðferðir	3.678	3.758	-2,1%

Skurðlækningasvið



Legur eftir sérgreinum

(Gögn úr klínísku vöruhúsi)

	September 2013		Janúar - september								
	Legu- dagar	Meðalfjöldi sjúkl./dag	Legudagar			Legur			Meðallegutími		
			2013	2012	Breyting milli ára	2013	2012	Breyting milli ára	2013	2012	Breyting milli ára
Almennar skurðlækningar	1.121	37,4	8.344	8.101	3,0%	1.625	1.702	-4,5%	4,9	4,6	6,5%
Augnlækningar	34	1,1	285	250	14,0%	124	113	9,7%	2,1	2,2	-4,5%
Bæklunarskurðlækningar	725	24,2	7.537	7.001	7,7%	1.318	1.420	-7,2%	5,8	5,0	16,0%
Háls-, nef- og eyrnalækningar	168	5,6	1.031	1.063	-3,0%	402	500	-19,6%	2,6	2,1	23,8%
Heila- og taugaskurðlækningar	163	5,4	1.699	1.777	-4,4%	342	433	-21,0%	4,9	4,3	14,0%
Hjarta- og lungnaskurðlækningar	376	12,5	3.711	3.231	14,9%	421	388	8,5%	8,8	8,3	6,0%
Lýtalækningar	157	5,2	1.066	1.010	5,5%	158	180	-12,2%	6,3	6,1	3,3%
Þvagfæraskurðlækningar	145	4,8	1.603	1.436	11,6%	540	457	18,2%	3,0	3,1	-3,2%
Æðaskurðlækningar	168	5,6	1.338	1.366	-2,0%	197	186	5,9%	6,9	7,2	-4,2%
Skurðlækningasvið samtals¹⁾	3.057	101,9	26.614	25.235	5,5%	5.127	5.379	-4,7%	5,1	4,7	8,4%

1) Hér er fyrir bæði árin birtur raun meðallegutími þeirra sjúklinga sem hafa útskrifast frá áramótum, talið frá innskriftardegi til útskriftardags, en með tilkomu vöruhúss gagna eru þessi gögn nú aðgengileg. Hér eru samtölur fyrir meðallegutíma sviðanna birtar án útaga (m.v. 6 mán.), en meðallegutími einstakra sérgreina birtur með útlögum. Bandstrik merkir að ekki var um neina útskrift að ræða á tímabilinu og því ekki birt tala. Á Landspítala í heild liggja milli 40 og 50 sjúklingar sem eru tilbúnir til útskriftar en bíða vistunarráæða utan LSH og eru legur og legudagar þessara sjúklinga inni í þessum tölum. Meðaldvalartími þessara sjúklinga var 52 dagar pr. einstakling.

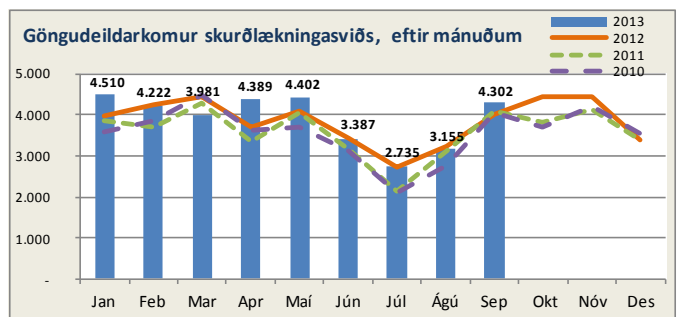
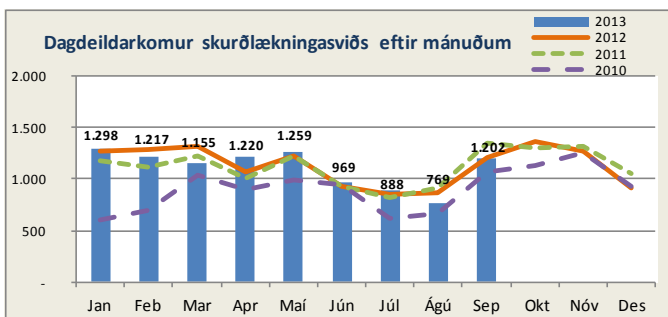
2) Deild 13G var lokuð um tíma í febrúar 2012 vegna sýkingar, sem á sinn þátt í fækkun á legum og legudögum.

Dvalir e. legudeildum¹⁾

	September 2013				
	Meðalfjöldi sjúkl./sólahring	Meðalfjöldi opinna rúma/mán.	Rúma- nýting	Dvalardagar (yfir nótt)	Meðal- dvalartími
Bæklunarskurðeild (B5)	14,5	18	81%	436	4,5
Gjörgæsludeild Fossvogi	5,0	7	72%	151	2,6
Gjörgæsludeild Hringbraut	5,4	7	78%	163	3,0
Heila-, tauga- og bæklunarskurðeild (B6)	14,6	18	81%	439	3,6
Hjarta-, lungna- og augnaskurðeild (12E)	14,7	16	92%	440	4,2
HNE-, lýta- og æðaskurðeild (A4)	16,2	18	90%	487	4,5
Skurðlækningadeild (12G)	16,3	18	90%	488	4,4
Skurðlækninga- og þvagfæraskurðeild (13G)	18,8	18	104%	563	4,1
Skurðlækningasvið²⁾ samtals	105,6	120	90%	3.167	-

1) Fjöldi dvalardaga eftir legudeildum getur verið nokkuð frábrugðinn tölum um legudaga eftir þjónustuflokkum (sérgreinum) sviða m.a. vegna þess að nokkrar deildir eru með innliggjandi sjúklinga frá þjónustuflokki (sérgrein) sem tilheyrir öðru sviði en legudeildin. Tölur um fjölda innskrifta, útskrifta og dvalardaga eftir deildum eru aðgengilegar stjórnendum í Gagnagátt LSH í skýrslunni „Legur og legudagar“ undir „dvalir“.

2) Rúmanýting alls er reiknuð án gjörgæsludeilda.



Komur á dagdeildir og klínískar rannsóknardeildir (komur innliggjandi sjúklinga meðtaldir)

	September 2013		Janúar - september		
	Komur	Meðalfjöldi/virkan dag	2013	2012	Breyting milli ára
Dagdeild augnlækninga	403	19	2.997	2.597	15,4%
Dagdeild skurðlækninga F, þar af:	403	19	3.141	3.413	-8,0%
bæklunarlækningar	175	8	1.306	1.400	-6,7%
háls-, nef- og eyrnalækningar	125	6	907	939	-3,4%
heila- og taugalækningar	39	2	442	511	-13,5%
lýtalækningar	30	1	211	297	-29,0%
æðaskurðlækningar	34	2	275	266	3,4%
Dagdeild skurðlækninga H, þar af:	396	19	3.816	4.017	-5,0%
undirbúningur fyrir aðgerð o.fl.	109	5	883	1.259	-29,9%
almennar skurðlækningar	129	6	1.019	1.075	-5,2%
þvagfæraskurðlækningar	73	3	497	469	6,0%
meltingarlækningar	49	2	605	502	20,5%
lyflækningar krabbameina	2	0	116	130	-10,8%
augnlækningar	22	1	460	379	21,4%
nýrnalækningar	7	0,3	113	68	66,2%
aðrar sérgreinar	5	0	123	135	-8,9%
Skurðlækningasvið samtals	1.202	57	9.954	10.027	-0,7%

Komur á göngudeildir

(Gögn úr klínísku vörubúsi)

	September 2013		Janúar - september		
	Komur	Meðalfjöldi/virkan dag	2013	2012	Breyting milli ára
Augnlækningar	719	34	5.274	5.015	5,2%
Bæklunarlækningar (G3)	669	32	6.573	6.590	-0,3%
Göngudeild skurðlækninga H (10E) alls, þar af	776	37	5.783	5.262	9,9%
hjarta- og lungnaskurðlækningar	39	2	403	312	29,2%
hjúkrunarmóttaka	237	11	1.555	969	60,5%
almennar skurðlækningar	253	12	2.119	2.272	-6,7%
deildarlækningar	21	1	290	313	-7,3%
innskriftamiðstöð	218	10	1.373	1.366	0,5%
verkjamiðstöð	8	0,4	43	30	43,3%
Göngudeild skurðlækninga F (B3) alls, þar af	1.504	72	12.300	12.638	-2,7%
innskriftamiðstöð	193	9	1.271	1.507	-15,7%
heila- og taugaskurðlækningar	172	8	1.374	1.410	-2,6%
háls-, nef- og eyrnalækningar	863	41	7.408	7.570	-2,1%
lýtalækningar	213	10	1.494	1.570	-4,8%
æðaskurðlækningar	23	1	158	24	-
hjúkrunarmóttaka	40	2	595	557	6,8%
þvagfæraskurðlækningar (11A)	596	28	4.935	4.354	13,3%
Göngudeildarkomur á skurðlækningadeild (12G)	6	0,3	68	0	-
Næringarstofa	32	0	258	205	25,9%
Skurðlækningasvið samtals	4.302	203	35.191	34.064	3,3%

Skurðaðgerðir, eftir aðgerðarflokkun

	Sept.	Allar aðgerðir í janúar-sept.			þar af bráðaaðgerðir					þar af dagdeildaraðgerðir				
		2013	2012	Breyting milli ára	2013	2012	Breyting milli ára	2013	2012	2013	2012	Breyting milli ára	2013	2012
Almennar skurðlækningar	212	1.712	1.831	-6,5%	589	604	-2,5%	34,4%	33,0%	556	664	-16,3%	32,5%	36,3%
Augnaskurðlækningar	447	3.318	3.138	5,7%	53	63	-15,9%	1,6%	2,0%	3.230	3.029	6,6%	97,3%	96,5%
þar af inndælingar lyfs í auga	295	2.293	2.372	-3,3%	-	-	-	-	-	2.293	2.372	-3,3%	100,0%	100,0%
Barnaskurðlækningar	61	379	428	-11,4%	163	187	-12,8%	43,0%	43,7%	188	208	-9,6%	49,6%	48,6%
Brjóstholsskurðlækningar	50	479	467	2,6%	172	190	-9,5%	35,9%	40,7%	24	33	-	5,0%	7,1%
Bæklunarskurðlækningar	235	1.910	2.023	-5,6%	947	961	-1,5%	49,6%	47,5%	792	823	-3,8%	41,5%	40,7%
Háls-, nef- og eyrnalækningar	106	731	818	-10,6%	149	161	-7,5%	20,4%	19,7%	473	509	-7,1%	64,7%	62,2%
Heila- og taugaskurðlækningar	47	514	586	-12,3%	118	139	-15,1%	23,0%	23,7%	243	278	-12,6%	47,3%	47,4%
Lýtalækningar ¹⁾	40	273	371	-26,4%	39	67	-41,8%	14,3%	18,1%	90	189	-52,4%	33,0%	50,9%
þvagfæraskurðlækningar	94	723	682	6,0%	112	83	34,9%	15,5%	12,2%	404	426	-5,2%	55,9%	62,5%
Æðaskurðlækningar	16	160	171	-6,4%	47	62	-24,2%	29,4%	36,3%	44	58	-24,1%	27,5%	33,9%
Kvenskurðlækningar	196	1.479	1.483	-0,3%	352	363	-3,0%	23,8%	24,5%	1.040	900	15,6%	70,3%	60,7%
Meðganga og fæðing	55	580	602	-3,7%	409	446	-8,3%	70,5%	74,1%	12	7	-	2,1%	1,2%
Samtals²⁾	1.559	12.258	12.600	-2,7%	3.150	3.326	-5,3%	25,7%	26,4%	7.096	7.124	-0,4%	57,9%	56,5%

1) Fjöldi aðgerða lýtalækna árið 2012 er að hluta til vegna sérsamnings um að fjarlægja PIP brjóstapúða

2) Inndælingar lyfs í auga á dagskurðdeild auglækninga eru nú taldar með í heildarfjölda aðgerða, en voru áður taldar sér.

Nýting skurðsérgræina á úthlutuðum dagvinnutíma¹⁾

	September 2013			
	Fossvogur	Hringbraut	Eriksgata	Kvinnadeild
Almennar skurðlækningar	-	76,1%	-	69,9%
Augnlækningar	-	73,9%	69,4%	-
Barnaskurðlækningar	-	98,8%	-	-
Brjóstholsskurðlækningar	-	64,4%	-	-
Bæklunarskurðlækningar	85,1%	-	-	-
Háls-, nef- og eyrnalækningar	66,8%	-	-	-
Heila- og taugaskurðlækningar	65,5%	-	-	-
Lýtalækningar	70,2%	-	-	-
þvagfæraskurðlækningar	-	81,8%	-	-
Æðaskurðlækningar	70,6%	-	-	-
Kvenskurðlækningar	-	-	-	73,3%
Meðganga og fæðing	-	-	-	47,5%
Meðalnýting	75,2%	76,0%	69,4%	68,9%

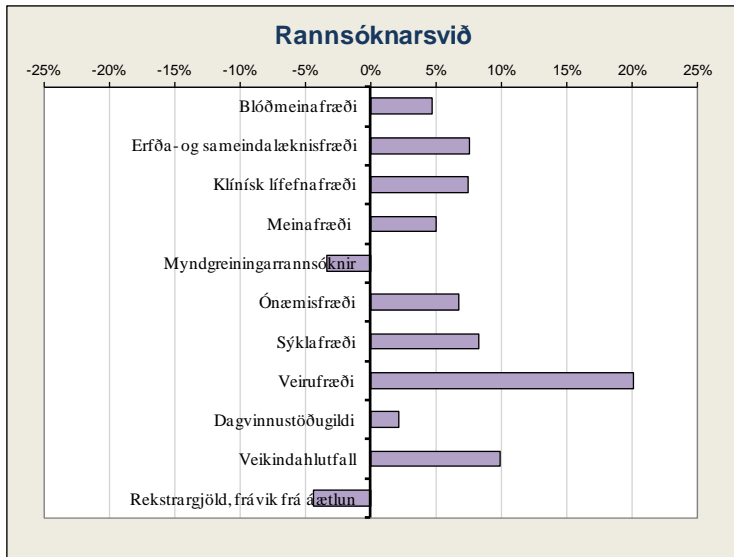
1) Miðað er við samtals nýttan stofutíma ásamt millitíma til þrifa og undirbúnings fyrir næstu aðgerð. Nýting yfir 100% þýðir að sérgreinin nýtir meira en úthlutaðan tíma sinn.

Blóðbanki – Reykjavík og Akureyri

(Gögn frá starfseiningu)

	Samtals jan.-sept.		Breyting milli ára
	2013	2012	
Blóðgjafar			
Heildarsöfnun heilblóðsgjafa	8.752	9.253	-5,4%
Heildarsöfnun nýrra blóðgjafa	1.603	1.257	27,5%
Ferðir Blóðbankabíls	74	59	25,4%
Blóðhlutar			
Heildarframleiðsla rauðkornþykkis	8.846	9.469	-6,6%
Heildarframleiðsla blóðflogubýkkis	1.625	1.719	-5,5%
Heildarframleiðsla plasma	3.819	3.463	10,3%
Samtals	14.290	14.651	-2,5%
þjónusta og rannsóknir			
ABO RhD flokkun	7.345	7.490	-1,9%
Samræmingarpróf	7.156	7.176	-0,3%
Rauðkornþykkni frátekið fyrir sjúkling	11.994	13.016	-7,9%
Selt rauðkornþykkni	8.643	9.755	-11,4%
Selt plasma	3.872	3.353	15,5%
Seldar blóðflögur	1.468	1.519	-3,4%
Samtals	40.478	42.309	-4,3%

Rannsóknarsvið



Komur á göngudeildir

(Gögn úr klínísku vöruhúsi)

	September 2013		Janúar - september		
	Komur	Meðalfjöldi/virkan dag	2013	2012	Breyting milli ára
Erfða- og sameindalæknisfræði	67	3	542	182	-
Rannsóknarsvið samtals	67	3	542	182	-

Rannsóknarsvið ¹⁾

	Fjöldi rannsókna		Breyting milli ára
	2013	2012	
Blóðmeinafræði	239.999	229.062	4,8%
Erfða- og sameindalæknisfræði			
DNA-rannsóknir	1.007	685	47,0%
Erfðaráðgjöf	734	380	93,2%
Litningarannsóknir	474	448	5,8%
Lífefnaerfðafærðir	102	118	-13,6%
Nýburaskimun	3.299	3.398	-2,9%
Fósturskimun	2.575	2.586	-0,4%
Samtals	8.191	7.615	7,6%
Klínísk lífefnafræði	858.677	799.259	7,4%
Meinafræði			
Fjöldi vefjasýna	9.274	9.016	2,9%
Almennar vefjasneiðar	44.212	41.415	6,8%
Ýmsar séríttanir (PI/F/HK ofl.)	13.549	13.219	2,5%
Flæðigreiningar	14	151	-90,7%
Sjúkrahússkrufningar	38	46	-17,4%
Réttarkrufningar	113	104	8,7%
Samtals	67.200	63.951	5,1%
Myndgreining			
Almennar röntgenrannsóknir	49.976	52.903	-5,5%
Æðlaþræðingar og inngrip	766	740	3,5%
Ísótoparannsóknir	1.161	1.193	-2,7%
Omrannsóknir	7.388	7.475	-1,2%
Segulólun	6.170	7.084	-12,9%
Tölvusneiðmyndir	20.681	20.138	2,7%
Tölvusneiðmynda- og óstýrðar ástungur	620	602	3,0%
Endursýning eldri rannsókna	2.611	2.288	14,1%
Samtals	89.373	92.423	-3,3%
Ónæmisfræði			
Sjálfsónæmissjúkdómar - Skimun	7.491	6.758	10,8%
Sjálfsónæmissjúkdómar - Sértekir	6.614	6.392	3,5%
Magnakerfismælingar	2.356	2.576	-8,5%
Vessabundið ónæmissvar	8.371	8.260	1,3%
Frumubundið ónæmissvar	491	530	-7,4%
Ófnæmispróf - Skimun	2.793	2.583	8,1%
Ófnæmispróf - Sérteki	6.794	6.110	11,2%
Annað	562	-	-
Samtals	35.472	33.209	6,8%
Sýklafræði			
Þvagræktanir	19.668	18.393	6,9%
Blóðræktanir	6.383	5.919	7,8%
Aðrar ræktanir	18.769	17.860	5,1%
Fjöldi næmisprófa	12.976	12.113	7,1%
Klamydiu og lekanda PCR	25.100	22.308	12,5%
Blóðvatnspróf	7.954	7.564	5,2%
Sérrannsóknir	3.348	2.856	17,2%
Samtals	94.198	87.013	8,3%
Veirufræði			
Innsend sýni	-	-	-
Alm.blóðvatnspróf	8.426	7.905	6,6%
Ræktanir	4.090	4.108	-0,4%
Kjarnasýrumögnun (PCR)	13.686	8.081	69,4%
Áhætturannsóknir	21.226	19.371	9,6%
Samtals	47.428	39.465	20,2%
Alls	1.440.538	1.351.997	6,5%

1) Þetta eru allar rannsóknir framkvæmdar á LSH, fyrir sjúklinga LSH og aðra landsmenn auk utanaðkomandi sjúklinga.

Alngustu DRG flokkar ¹⁾ á legudeildum LSH janúar-september 2013

(Gögn úr klínísku vöruhúsi)

Nr.	DRG heiti	Fjöldi lega	Meðal- aldur	Meðalfjöldi legudaga	Verð skv. verðskrá
Vefrænir flokkar					
373	Fæðing um leggöng án aukakvilla	1.153	30	1,5	278.019
372	Fæðing um leggöng með aukakvillum	596	30	2,4	441.701
3730	Fæðing um leggöng, stutt meðferð	322	32	1,0	119.682
183	Vélinðisbólga, raskanir í maga og görrum og ýmsar meltingarraskanir án aukakvilla, 18 ára og eldri	303	57	5,7	403.512
371	Keisaraskurður án aukakvilla	230	32	2,6	585.553
167	Botnlangaskurður án margslunginnar megingreiningar eða aukakvilla	228	30	2,0	509.173
127	Hjartabilun og lost	220	79	13,2	758.298
209E	Meiriháttar liðskiptaðgerð á mjöðm, fyrsta aðgerð, án aukakvilla	219	71	6,8	1.018.423
370	Keisaraskurður með aukakvillum	206	33	4,5	788.819
012	Hrórnunarraskanir í taugakerfi	199	76	34,9	928.797
143	Verkur fyrir brjósti	197	67	12,3	745.594
494	Gallblöðrunám um kvíðarholsspeglun með könnun gallrásar, án aukakvilla	187	53	2,3	577.961
089	Einföld lungna- og brjóstthinnubólga með aukakvillum, 18 ára og eldri	185	75	11,8	781.615
209G	Meiriháttar liðskiptaðgerð á hné/ókla, fyrsta aðgerð	165	68	3,6	882.551
359	Aðgerðir á legi og viðhengjum legs, vegna sjúkdóms sem ekki er illkynja, án aukakvilla	160	48	2,0	729.946
219	Aðgerðir á neðri útlím og á upphandlegg, nema mjöðm, fótur, lærleggur, án aukakvilla, 18 ára og eldri	156	53	2,9	610.031
124	Blóðrásarraskanir, nema brátt hjartadrep, með hjartalegg og flókinni greiningu	153	67	7,8	905.170
356	Aðgerðir til þess að endurgera getnaðarfæri kvenna	149	64	1,6	518.623
082	Æxli í öndunarfærum	142	67	6,6	742.031
087	Lungnabjúgur og öndunarfærabilun	139	69	11,7	1.011.606
Geðrænir flokkar og fíknimeðferð					
436B	Áfengis- og/eða vímuefnamisnotkun, án aukakvilla	288	37	5,0	552.785
432M	Endurhæfing innliggjandi sjúklinga á geðsviði (30-90 d)	174	36	48,2	3.832.779
426C	Aðrar raskanir á hugarástandi, yngri en 60 ára	173	33	8,4	773.791
428N	Persónuleikaraskanir	116	32	5,0	600.813
436A	Áfengis- og/eða vímuefnamisnotkun, með aukakvillum	103	41	5,9	726.925
426A	Geðhvörf, yngri en 60 ára	95	38	10,0	975.353
427A	Kvíðaraskanir	82	36	8,4	720.805
436C	Geðrof vegna misnotkunar áfengis og/eða vímuefna	82	33	6,9	722.587
430D	Langvarandi geðrof án geðklofaeikenna	65	44	11,6	697.566
430B	Geðklofi, 30-59 ára	64	44	8,8	941.114

¹⁾ DRG flokkunarkerfið er staðlað framleiðslumælikerfi, sem byggist á flokkun sjúklinga, eftir sjúkdómsgreiningum og veittri meðferð. Kerfið er notað víða um heim sem upplýsinga- og/eða fjármögnunarkerfi í sjúkrahúsbjónustu. Flokkar kerfisins eru alls 860, en fyrir utan 574 hefðbundna DRG flokka eru 286 flokkar fyrir stuttar legur á sjúkraeild og komur á dag- og göngudeildir. Kallast þeir flokkar DRG-O, en O stendur fyrir „outpatient“. Flokkarnir eru klínískt og kostnaðarlega einsleitir greiðsluflokkar.

Alngustu DRG-O ¹⁾ flokkar á dag-, göngu- og bráðadeildum LSH janúar-september 2013

(Gögn úr klínísku vöruhúsi)

Nr.	DRG-O heiti	Fjöldi lega	Meðal- aldur	Meðallengd legu klst.	Verð skv. verðskrá
9190	Geðsjúkdómur sem megingreining, án verulegra aðgerða, stutt meðferð	33.944	36	1,8	13.014
9230	Þættir sem hafa áhrif á heilbrigðisástand og önnur tengsl við heilbrigðisþjónustu, stutt meðferð	28.775	43	1,7	16.965
9080	Sjúkdómar og raskanir í vöðva- og beinakerfi, stutt meðferð	21.436	44	2,7	22.697
9140	Þungun, fæðing og sængurlega, án verulegra aðgerða, stutt meðferð	16.035	30	0,9	9.218
9090	Sjúkdómar eða raskanir á húð eða húðvef, án fylgikvilla, stutt meðferð	13.613	39	1,9	15.725
9030	Sjúkdómar eða raskanir í eyra, nefi, munn og hálsi, stutt meðferð	13.224	45	1,7	16.965
9050	Sjúkdómar eða raskanir í blóðrásakerfi, án viðtækra aðgerða, stutt meðferð	12.575	62	3,0	20.760
9060	Sjúkdómar og raskanir í meltingarfærum, stutt meðferð	12.541	45	3,7	28.507
9010	Sjúkdómar í taugakerfi, án viðtækra aðgerða, stutt meðferð	11.169	48	3,0	25.331
9040	Sjúkdómar eða raskanir í öndunarfærakerfi, stutt meðferð	9.183	55	3,4	25.098
9300	Vandi í brjóstkiertlum, án viðtækra aðgerða, stutt meðferð	7.237	61	1,3	23.317
3170	Innlögn vegna blóðskilunar með gervinýra, stutt meðferð	6.100	66	4,5	35.866
9110	Sjúkdómar eða raskanir á nýrum og þvægi, stutt meðferð	5.434	53	3,4	36.408
9120	Sjúkdómar og raskanir í getnaðarfærum karla, stutt meðferð	5.277	61	1,2	16.887
9020	Sjúkdómur eða raskanir í auga, án viðtækra aðgerða, stutt meðferð	5.235	57	1,5	15.106
9100	Innkirtla-, næringar- og efnaskiptaraskanir, stutt meðferð	4.971	46	1,9	20.141
808Y	Bæklunarbúðir, stutt meðferð	4.828	31	2,5	20.915
9980	Hópmeðferð	3.535	62	0,9	13.014
9150	Nýburi og fyrirburi m. sjúkdóma sem eiga upptök sín á burðarmálmáttum, stutt meðferð	3.227	0	1,1	11.697
9070	Sjúkdómur eða raskanir í lifur og gallkerfi, stutt meðferð	2.991	51	2,8	29.901

¹⁾ DRG flokkunarkerfið er staðlað framleiðslumælikerfi, sem byggist á flokkun sjúklinga, eftir sjúkdómsgreiningum og veittri meðferð. Kerfið er notað víða um heim sem upplýsinga- og/eða fjármögnunarkerfi í sjúkrahúsbjónustu. Flokkar kerfisins eru alls 860, en fyrir utan 574 hefðbundna DRG flokka eru 286 flokkar fyrir stuttar legur á sjúkraeild og komur á dag- og göngudeildir. Kallast þeir flokkar DRG-O, en O stendur fyrir „outpatient“. Flokkarnir eru klínískt og kostnaðarlega einsleitir greiðsluflokkar.

Fjöldi á biðlistum legudeilda

	Þeir sem hafa beiðið lengur en 3 mán.					Hlutfall sjúklinga sem beiðið hafa > 3 mán.		Heildarfjöldi á bið- og vinnulistum								
	2013	2012	Breyting milli ára	Kynjaskipting		2013	2012	2013	2012	Breyting milli ára	Kynjaskipting		2013			
	Okt.	Okt.		Karlar	Konur	Okt.	Okt.	Okt.	Okt.		Karlar	Konur	Júlí	Apríl	Jan.	
Barna- og unglingsgeðdeild - yngri	4	4	-	4	0	-	-	6	5	-	6	0	6	4	3	
Barna- og unglingsgeðdeild - eldri	0	8	-	0	0	-	-	7	13	-46%	3	4	6	13	18	
Kvenna- og barnasvið	4	12	-	0	0	31%	67%	13	18	-28%	9	4	12	17	21	
Endurhæfingardeild Kleppi	0	11	-	0	0	-	-	2	12	-83%	1	1	22	17	8	
Vímufnadeild 33A 1)	0	0	-	4	0	-	-	22	15	47%	17	5	10	0	12	
Geðsvið	0	11	-	4	0	-	-	24	27	-11%	18	6	32	17	20	
Hjartadeild	342	239	43%	192	150	64%	56%	535	428	25%	304	231	521	466	450	
Öldrunardeildir, endurhæfing	8	6	-	1	7	10%	8%	79	74	7%	28	51	73	81	89	
Taugadeild	5	9	-	0	5	-	-	7	16	-56%	2	5	15	18	18	
Öldrunardeildir, meðf. v. öldrunarsjúkd.	0	0	-	0	0	-	-	8	4	100%	1	7	4	5	12	
Hvildarinnlögn aldraðra	0	0	-	0	0	-	-	0	0	-	0	0	0	0	0	
Öldrunardeildir, annað	0	1	-	0	0	-	-	10	3	233%	6	4	13	11	7	
Lyflækningasvið	355	255	39%	193	162	56%	49%	639	525	22%	341	298	626	581	576	
Almennar skurðlækningar	164	99	66%	71	93	40%	30%	406	335	21%	157	249	304	257	233	
Augnálækningar	728	834	-13%	305	423	73%	80%	1.000	1.040	-4%	425	575	891	918	1.019	
Brjóstholsskurðlækningar	59	34	-	46	13	56%	50%	105	68	54%	83	22	84	84	80	
Bæklunarlækningar	632	491	29%	296	336	73%	66%	870	742	17%	403	467	755	737	688	
Háls-, nef- og eyrnalækningar	136	169	-20%	75	61	52%	59%	263	286	-8%	146	117	214	225	234	
Heila- og taugaskurðlækningar	8	16	-50%	6	2	18%	25%	45	64	-30%	22	23	26	37	52	
Lýtalækningar	125	168	-26%	22	103	74%	74%	169	228	-26%	34	135	165	164	197	
Þvagfæraskurðlækningar	49	69	-29%	40	9	29%	37%	170	185	-8%	136	34	130	136	160	
Æðaskurðlækningar	1	7	-	1	0	13%	23%	8	30	-73%	6	2	7	16	13	
Kjálkaskurðlækningar	16	-	-	8	8	73%	-	22	-	-	11	11	18	29	40	
Skurðlækningasvið 2) 3)	1.918	1.887	2%	870	1.048	63%	63%	3.058	2.978	3%	1.423	1.635	2.576	2.574	2.676	
Alls	2.277	2.165	5%	1.063	1.210	61%	61%	3.734	3.548	5%	1.791	1.943	3.246	3.189	3.293	

¹⁾ Fækkun á biðlista að hluta til vegna breytts verklags. ²⁾ Hér eru taldir allir á bið- og vinnulistum, en áður voru undanskildir þeir sem höfðu fengið tíma í aðgerð. ³⁾ Börn á biðlista eftir skurðaðgerðum á skurðsviði eru meðtalin þó svo að þau liggja á deildum Barnaspítalans í tengslum við skurðaðgerðina.

Fjöldi á bið- og vinnulistum

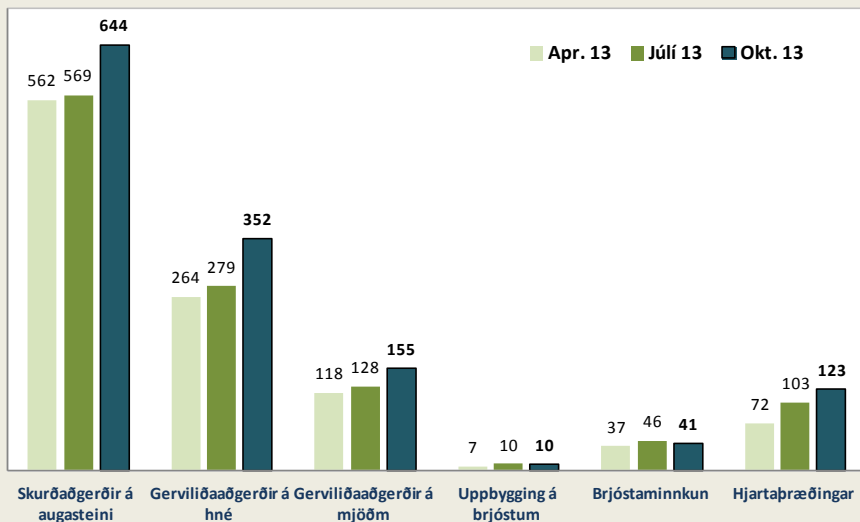
að meðtöldum þeim sjúklingum sem eiga bókaðan tíma í aðgerð eftir 7. október 2013

	Á biðlista í yfir 3 mánuði						Heildar bið- og vinnulisti			Meðalfjöldi aðgerða á mán. jan. - sept.		Raunmeðalbiðtími ¹⁾ Jan. -sept. 2013
	2013			2013			2013			2013	2012	
	Okt. 13	Karlar	Konur	Júlí 13	Apr. 13	Okt.	Júlí	Apríl	2013	2012		
Skurðaðgerðir á augasteini	644	269	375	569	562	847	757	758	76	50	8,7	
Gerviliðaaðgerðir á hné	352	154	198	279	264	409	371	359	20	25	9,9	
Gerviliðaaðgerðir á mjöðm	155	75	80	128	118	213	188	181	33	36	3,6	
Uppbygging á brjóstum	10	0	10	10	7	18	12	16	2	4	4,3	
Brjóstaminnkun	41	0	41	46	37	62	48	651	2	3	7,1	
Hjartapræðingar	123	83	40	103	72	234	232	195	137	135	-	

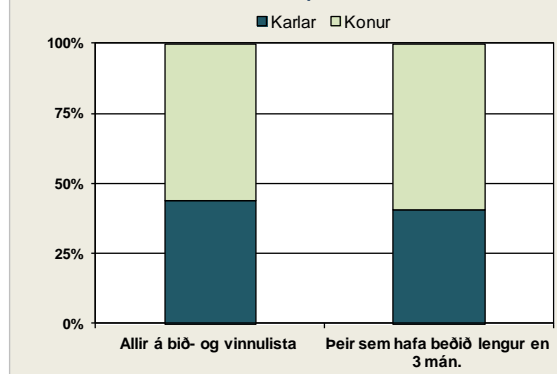
¹⁾ Raunmeðalbiðtími þeirra sem fóru í aðgerð á tímabilinu, í mánuðum

²⁾ Á einungis við síðbúnar uppbyggingar á brjóstum. Oft eru gerðar aðgerðir til uppbyggingar á brjósti á sama tíma og brjóstnátt og ekki er biðlisti eftir þeim.

Fjöldi einstaklinga sem verðið hafa lengur en 3 mánuði á biðlista eftir aðgerð á LSH



Kynjahlutfall þeirra sem biða eftir skurðaðgerð á Landspítala



Bið sjúklinga eftir úrræðum

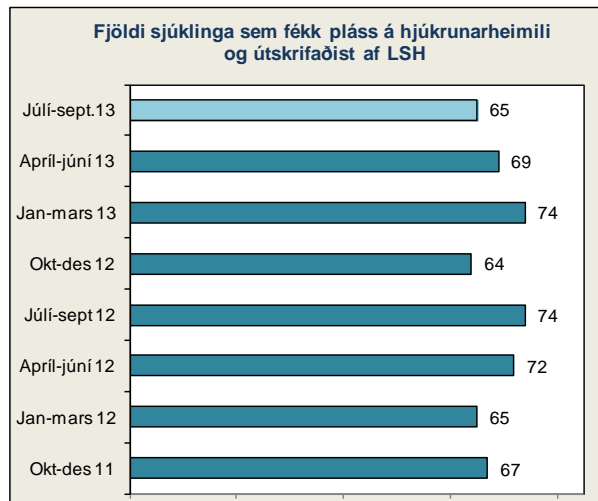
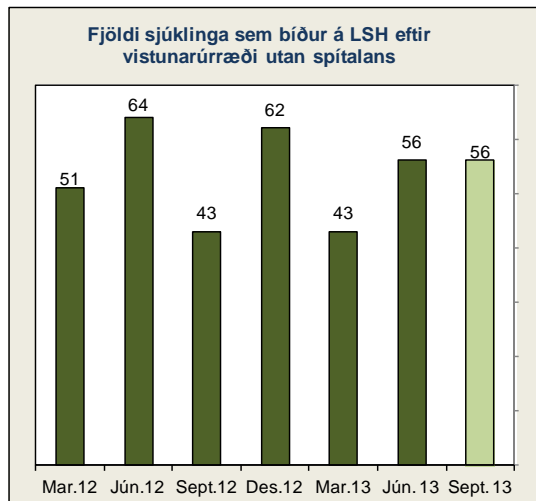
Fjöldi sjúklinga á LSH sem biða eftir vistunar- eða búsetuúrræði utan LSH

	30. september 2013			Kynjaskipting, allir		Fjöldi af stór-Reykjavíkursvæðinu	Áætlaðir legudagar/ár ¹⁾
	Fjöldi alls	Bið í 3 - 6 mán.	Bið lengur en 6 mán.	Karlar	Konur		
Lyflækningasvið, bráðadeildir	10	0	0	6	4	10	3.650
Lyflækningasvið, öldrunardeildir	13	2	0	5	8	13	4.745
Endurhæfingardeild - bið e. vistunarúrræði	2	0	0	2	0	2	730
Endurhæfingardeild - bið e. búsetuúrræði	0	0	0	0	0	0	0
Skurðlækningasvið	1	0	0	0	1	1	365
Landakot L-2, hjúkrunardeild	18	2	0	9	9	18	6.570
Samtals	44	4	0	22	22	44	16.060
Geðsvið - < 67 ára og með gilt vistunarmat	0	0	0	0	0	0	0
Geðsvið - bið e. búsetuúrræði	12	2	6	7	5	11	4.380
Samtals	12	2	6	7	5	11	4.380
Alls	56	6	6	29	27	55	20.440

1) Áætlaður fjöldi legudaga á ársgrunni m.v. núverandi fjölda sjúklinga á bið eftir varanlegri vistun.

Fjöldi sjúklinga á LSH sem biða eftir plássí á Landakoti

	30. september 2013		
	Fjöldi alls	Bið í 6 vikur - 6 mán.	Bið lengur en 6 mán.
Geðsvið	1	0	0
Lyflækningasvið	17	0	0
Skurðlækningasvið	6	0	0
Alls	24	0	0



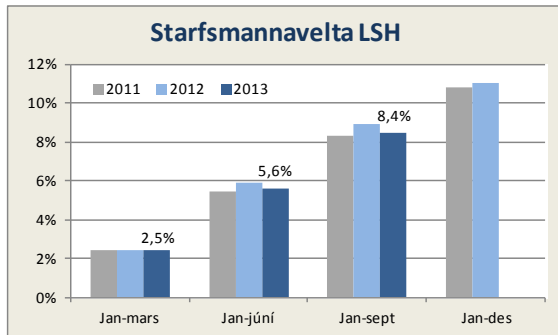
Mannauður og laun

Stöðugildi og laun starfsmanna

	Greidd stöðugildi ¹⁾			Heildarlaun ²⁾			Föst laun ²⁾		Önnur laun	
	2013	2012	Mism. milli ára	2013	2012	Mism. milli ára	2013	2012	2013	2012
Bráðasvið	279,4	275,4	4,0	1.800,8	1.610,9	190,0	1.175,7	1.092,6	625,1	518,3
Fjármálasvið	90,8	91,9	-1,0	514,0	469,2	44,8	494,0	458,0	20,0	11,3
Geðsvið	432,1	430,1	2,0	2.485,3	2.314,1	171,2	1.878,4	1.754,0	607,0	560,1
Kvenna- og barnasvið	444,9	438,5	6,4	3.162,2	2.844,2	318,0	2.202,0	2.041,5	960,3	802,7
Lyflækningasvið	985,6	983,9	1,6	6.336,8	5.699,8	637,0	4.347,2	4.047,5	1.989,6	1.652,3
Rannsóknarsvið	351,2	343,9	7,3	2.291,3	2.064,3	227,0	1.642,5	1.502,9	648,8	561,4
Rekstrarsvið	287,0	278,2	8,8	1.244,7	1.120,4	124,4	945,1	858,7	299,6	261,7
Skrifstofa forstjóra	24,5	24,5	0,0	212,1	188,3	23,7	200,1	184,0	12,0	4,4
Skurðlækningasvið	747,8	743,7	4,0	5.424,4	4.874,0	550,4	3.567,1	3.281,8	1.857,3	1.592,1
Utan sviða	1,0	2,9	-1,9	15,1	26,9	-11,8	15,1	25,5	0,0	1,4
Vísinda- og þróunarsvið	49,8	53,4	-3,6	380,3	371,4	8,9	359,6	357,7	20,7	13,7
Samtals	3.694,0	3.666,4	27,6	23.867,1	21.583,5	2.283,7	16.826,8	15.604,2	7.040,3	5.979,3

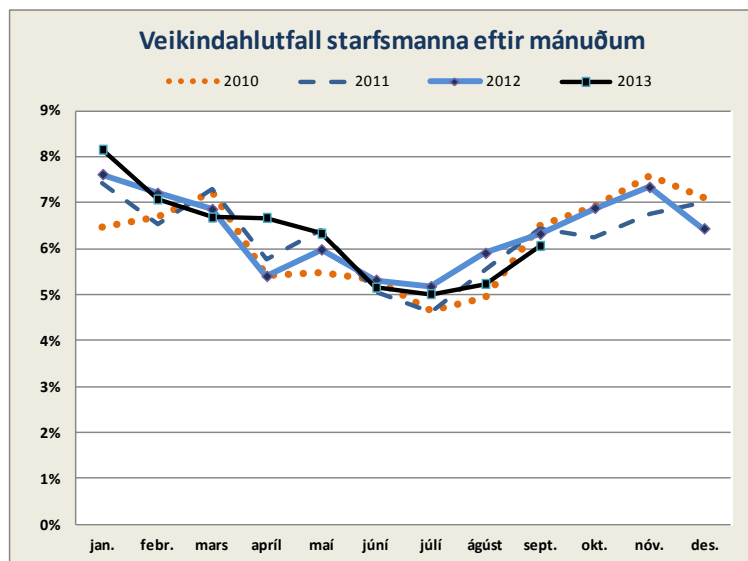
1) Stöðugildi starfsmanna án barnburðarleyfa, foreldraorlofs og launalausra leyfa.

2) Hér eru launagjöld án launatengra gjalda af fata-, fæðis-, akstursþeringum og símakostnaði. Launagjöld samkvæmt rekstraruppgjöri eru hærri sem því nemur.



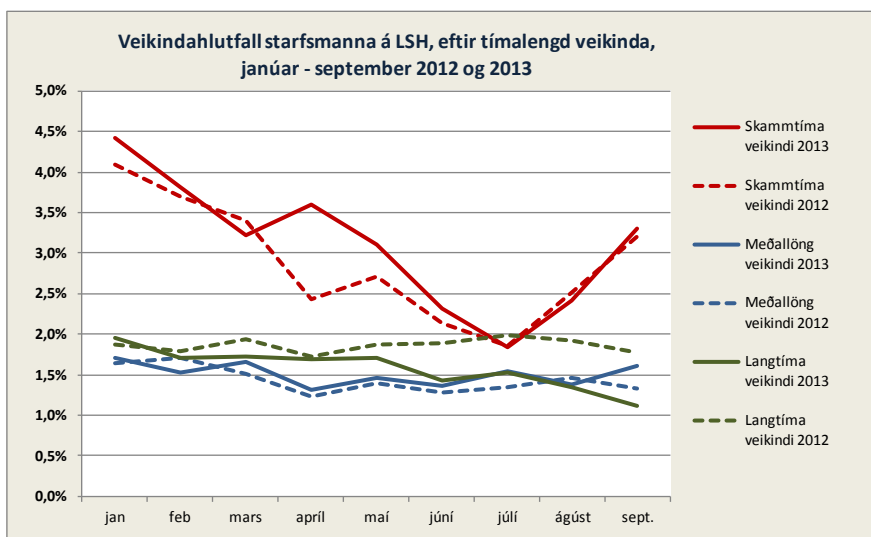
Atvik starfsmanna

	2013	2012
Fjöldi skráðra atvika/óhappa/slysa starfsmanna á vinnustað	653	593
- þar af stunguóhöpp	167	153
- þar af ofbeldisatvik	208	204
Hlutfall mála sem lokið er	62%	83%



Fjarvistir

	Fjöldi stöðugilda	Hlutfall af greiddum stöðugildum
	2013	2013
Veikindi starfsmanna	230,2	6,2%
Veikindi barna	18,1	0,5%
Kauplaus veikindi	18,1	0,5%
Fæðingarorlof	64,6	1,8%
Námsferðir og námsleyfi	28,1	0,8%



Fjarvera vegna veikinda, eftir sviðum ¹⁾

	Hlutfall veikinda af gr. stöðugildum jan.-sept.	
	2013	2012
Fjármálasvið	4,0%	5,3%
Lyflækningasvið	6,0%	6,4%
Skurðlækningasvið	5,8%	5,8%
Geðsvið	6,7%	6,8%
Kvenna- og barnasvið	6,8%	5,8%
Rannsóknarsvið	6,2%	5,6%
Bráðasvið	6,8%	6,9%
Rekstrarsvið	7,2%	7,4%
Utan sviða	0,0%	0,5%
Vísinda- og þróunarsvið	3,9%	2,8%
Skrifstofa forstjóra	5,2%	4,7%
LSH í heild	6,2%	6,2%
Kauplaus veikindi, allur spítalinn	0,5%	0,5%
Alls með kauplausum veikindum:	6,7%	6,6%

¹⁾ Fjarvera vegna veikinda, veikinda vegna vinnuslyss og veikinda skv. samningi um hlutaveikindi.

Rekstrargjöld

Rekstur LSH - Bráðabirgðastaða

	Rekstrarstaða	Áætlun tímabils	Frávik frá áætlun	Áætlun ársins
Tekjur			+Tekjur yfir áætlun	
Rekstrarframlag ríkisins	28.803,3	28.803,3		38.307,9
Sértekjur ¹⁾	3.328,2	3.302,7	0,8%	6.512,2
Tekjur frá Sí vegna S-merktra lyfja ²⁾	3.724,5	3.505,4	6,3%	4.673,8
Tekjur alls	35.856,1	35.611,4		49.493,9
			+ Gjöld undir áætlun	
Gjöld				
Launagjöld	23.892,7	23.278,2	-2,6%	30.129,4
Rekstrarkostnaður ¹⁾	8.589,3	8.193,9	-4,8%	13.144,6
S-merkt lyf ²⁾	3.638,2	3.419,0	-6,4%	4.673,8
Samtals	36.120,2	34.891,0		47.947,8
Viðhald, tækjabúnaður og stofnkostnaður	818,7	720,3	-13,7%	1.546,1
Gjöld alls	36.938,9	35.611,4		49.493,9
Tekjuafgangur / (Tekjuhalli) án fjármagnsliða	(1.082,8)	0,0		0,0
Fjármunatekjur og (fjármagnsgjöld)	11,6	0,0		0,0
Tekjuafgangur / (Tekjuhalli) tímabils	(1.071,2)	0,0		0,0
Í hlutfalli af tekjum alls	-3,0%			

Fjárhæðir í millj. kr

1) Innri viðskipti á LSH eru ekki meðtalín í rekstrargjöldum og sértekjum.

2) Sjúkratryggingar Íslands.

Rekstrargjöld sviða - bráðabirgðayfirlit

	Samtals rekstrargjöld				Sértekjur ¹⁾		Laun		Rekstrarkostnaður ¹⁾	
	2013	Áætlun	Mismunur	Frávik %	2013	Áætlun	2013	Áætlun	2013	Áætlun
Skrifstofa forstjóra	260,8	258,6	(2,2)	-0,9%	52,3	51,8	212,2	210,3	100,9	100,1
Fjármálasvið	597,4	597,5	0,2	0,0%	16,0	4,8	514,1	518,1	99,3	84,2
Rekstrarsvið	2.962,5	2.975,1	12,7	0,4%	438,4	453,4	1.245,6	1.228,8	2.155,2	2.199,7
Vísinda- og þróunarsvið	457,2	424,0	(33,2)	-7,8%	27,4	43,0	380,5	375,8	104,1	91,2
Lyflækningasvið	7.777,5	7.469,8	(307,7)	-4,1%	557,4	501,8	6.338,3	6.202,8	1.996,6	1.768,9
Skurólækningasvið	7.092,5	6.952,0	(140,5)	-2,0%	474,1	480,3	5.425,4	5.351,8	2.141,2	2.080,5
Geðsvið	2.552,8	2.547,8	(5,0)	-0,2%	87,9	80,9	2.486,3	2.473,6	154,4	155,1
Kvenna- og Barnasvið	3.621,5	3.538,7	(82,7)	-2,3%	216,5	200,2	3.163,0	3.071,6	675,0	667,3
Rannsóknarsvið	2.398,5	2.292,9	(105,6)	-4,6%	952,6	904,8	2.292,2	2.252,1	1.058,9	945,5
Bráðasvið	1.568,5	1.502,3	(66,2)	-4,4%	1.645,1	1.641,2	1.801,2	1.757,3	1.412,5	1.386,3
Utan sviða, óreglulegir liðir	(135,4)	(475,9)	(340,5)	71,6%	398,1	478,3	33,9	(164,0)	228,8	166,4
Innri viðskipti á LSH	0,0	0,0	0,0	-	(1.537,7)	(1.537,7)	0,0	0,0	(1.537,7)	(1.537,7)
Samtals	29.153,8	28.083,0	(1.070,8)	-3,8%	3.328,2	3.302,7	23.892,7	23.278,2	8.589,3	8.107,5

1) Rekstrarkostnaður og sértekjur er áætlað í samráði við fjármálaráðgjafa sviðanna. Tölur innan sviga sýna rekstrarhalla.

Fjárhæðir í millj. króna

Fimm ára tölfræðilegt yfirlit / Five years key statistics / Statistisk oversigt

Fimm ára tölfræðilegt yfirlit ¹⁾

Five years statistical overview ¹⁾

Fem års statistisk oversigt ¹⁾

	2012	2011	2010	2009	2008		
Þróun mannfjölda á höfuðborgarsvæðinu ²⁾						Population development in the capital area ²⁾	Udvikling af befolkningen i hovedstadsområdet ²⁾
Íbúafjöldi	203.594	202.341	200.907	201.251	197.945	Number of inhabitants	Befolkning
Fjölgun íbúa	0,62%	0,71%	-0,17%	1,67%	3,14%	Annual increase	Árlig vækst
Fjöldi einstaklinga 70 ára og eldri	17.082	16.770	16.638	16.470	16.410	Number of inhabitants age 70 years and older	Antal beboere 70 år og ældre
Hlutfall einstaklinga 70 ára og eldri	8,39%	8,29%	8,28%	8,18%	8,29%	Proportion of inhabitants age 70 years and older	Procent beboere 70 år og ældre
Fjöldi einstaklinga 80 ára og eldri	7.148	6.936	6.730	6.537	6.351	Number of inhabitants age 80 years and older	Antal beboere 80 år og ældre
Hlutfall einstaklinga 80 ára og eldri	3,51%	3,43%	3,35%	3,25%	3,21%	Proportion of inhabitants age 80 years and older	Procent beboere 80 år og ældre
Lykiltölur LSH ³⁾						Key operational statistics ³⁾	Nøgletal for hospitalet ³⁾
Rekstrarkostnaður (ISK) uppreiðn. á verðlag ársins 2012 ⁴⁾	39.843.615	39.334.783	39.109.923	43.225.844	49.720.162	Total operational costs (ISK) ⁴⁾	Samlede udgifter ⁴⁾
Launakostnaður	72%	73%	73%	70%	64%	Salaries	Udgifter til personale
Lyfjakostnaður (ISK) ^{4) 5)}	1.404.627	1.402.061	1.476.559	1.706.188	5.928.067	Medication costs (incl. total operational costs) ^{4) 5)}	Udgifter til medicin ^{4) 5)}
Fjöldi einstaklinga sem leituðu til LSH	106.528	106.814	103.384	104.675	107.472	Number of individuals receiving hospital care	Antal personer som fik tjeneste fra hospitalet
Slysa- og bráðþjónusta - fjöldi koma	98.923	96.403	91.454	94.458	95.364	Emergency units, visits	Skadestue, antal besøg
Fjöldi koma á göngudeildir	234.430	238.203	236.339	230.184	242.391	Outpatient units visits, thereof	Ambulante besøg, deraf
Fjöldi koma á dagdeildir ¹⁾	75.781	79.505	81.205	76.413	90.140	dayward units, visits ¹⁾	dagpatienter, antal besøg ¹⁾
Sjúkrahústengdar heimavítjanir	9.177	9.503	13.476	14.411	14.222	hospital at home service, visits	hjemmebesøg
Fjöldi legudaga ¹⁾	213.264	208.563	204.110	211.917	232.570	Patient days ¹⁾	Antal sengedage ¹⁾
Fjöldi lega/innlagna ¹⁾	27.349	27.534	27.728	28.596	28.563	Admissions ¹⁾	Antal indlæggelser ¹⁾
Meðallegutími (dagar)	7,8	7,6	7,4	7,5	8,1	Average length of stay, thereof	Gennemsnitlig liggetid, deraf
þar af legur < 6 mánuðir	7,2	7,0	6,7	6,9	7,0	stays < 6 months	liggetid < 6 måneder
Meðal hjúkrunarþyngd (bráðleiki) sjúklinga	-	-	-	1,20	1,18	Patient acuity	Patient plejetyngde
Meðal DRG vígt legudeildasjúklinga	1,26	1,28	1,22	1,20	1,20	DRG casemix index, inpatients	Gennemsnitlig DRG-vægt af indlagte patienter
Fjöldi DRG eininga ⁶⁾	45.232	48.994	45.912	50.530	47.102	Total DRG units ⁶⁾	Samlede DRG enheder ⁶⁾
Fjöldi rúma í árslok	649	659	677	718	788	Hospital beds	Antal senge
Skurðaðgerðir	14.069	14.383	13.717	13.959	14.494	Surgical procedures, thereof	Kirurgiske behandlinger, deraf
þar af dagdeildaræðgerðir	6.605	6.378	6.036	3.921	2.637	same day surgery	dagskirurgi
Fæðingar	3.263	3.241	3.420	3.500	3.376	Number of births	Antal fødsler
Rannsóknir á rannsóknarsviði	1.832.182	1.822.438	1.737.843	2.086.269	2.068.654	Diagnostic services, thereof	Diagnostiske undersøgelser, deraf
þar af myndgreiningar	123.901	124.140	119.126	125.744	123.950	Diagnostic imaging	antal radiologiske undersøgelser
Greidd stöðugildi/ársverk, meðaltal á mánuði	3.643	3.657	3.648	3.899	3.873	Staffing, full time equivalents	Antal ansatte/ársverk
Fjöldi starfsmanna í upphafi árs (m. Rjóðri)	4.670	4.585	4.774	5.242	5.147	Number of employees	Antal ansatte personer
Starfsmannavefna (%)	11,1%	10,8%	11,3%	11,6%	12,7%	Staff turnover	Personale omsætning

1) Í sumum tilfellum eru tölur ekki sambærilegar milli ára vegna mikilla breytinga á starfsemi LSH á tímabilinu. Þann 1. febrúar 2011 voru St. Jósefsspítali í Hafnarfirði og LSH sameinaðir, en klínísk skráning var ekki að fullu samræmd fyrir en í apríl 2011. Hér hefur því verið bætt við 1.000 dagdeildarkomum, 1.024 legudögum og 96 legum sem eru áætlaðar tölur fyrir starfsemi LSH í Hafnarfirði frá 1. febrúar og fram í apríl 2011.

Figures may be affected by considerable operational changes in the period. In some instances, changes in the period. In some instances, changes in the period. In some instances, changes in the period.

2) Gögn frá Hagstofu Íslands. Data from Statistics Iceland. Data fra Islands Statistisk.

3) Tölur úr ársskýrslum LSH. Data from hospital's annual reports. Data fra hospitalets årsberetning.

4) Krónutölur í þúsundum, á verðlagi ársins 2012 (skv. vísitölum Hagstofu Íslands), án fjármagnsliða og viðhalds og stofnkostnaðar. Numbers in thousands (ISK), at fixed price level for the year 2012. Tal i tusind (ISK), ved fast pris for året 2012.

5) Kostnaður vegna S-merktra lyfja fluttist til Sjúkratrygginga Íslands 2009. Kostnaður LSH vegna S-merktra lyfja 2008 var 4.188.882 þús.kr. á verðlagi 2012. Það skýrir að einhverju leyti lækkun rekstrarkostnaðar og hlutfallslega aukningu launakostnaðar af heildargjöldum.

Cost of S-labelled medication paid by Icelandic Health Insurance since 2009. Hospital's cost of S-labelled medication in 2008 was 4.188.882 ISK at fixed price level for 2012. That explains to some extent lower operational costs and the higher proportion of salaries between 2008 and 2009.

Udgifter for S-mærket medicin betales af Islands Sygeforsikring siden 2009. Hospitalets omkostninger pga. S-mærket medicin 2008 var 4.188.882 ISK ved fast pris for året 2012. Det forklarer en del af omkostningernes nedsættelse og den proportionelle stigning i lønudgifter mellem 2008 og 2009.

6) Tölur fyrir 2012 eru m.v. stöðuna í febrúar 2013. Einingar samkvæmt DRG vígum hvers árs. Total DRG units based on each years DRG weights. Samlede DRG enheder baseres på årlige DRG vægte.

	2012	2011	2010	2009	2008	
Average exchange rate USD to ISK	125,05	116,07	122,04	123,59	88,07	Gennemsnitlig valutakurs USD til ISK
Average exchange rate EUR to ISK	160,73	161,42	161,89	172,67	127,46	Gennemsnitlig valutakurs EUR til ISK

Uppfært/Updated/Opdateret ágúst 2013