



# Umhyggja – Fagmennska – Öryggi - Framþróun

eru gildi Landspítala

## Hlutverk Landspítala

Landspítali er þjóðarsjúkrahús Íslendinga og háskólasjúkrahús. Þar er veitt fjölbreytt, almenn og sérhæfð heilbrigðisþjónusta. Landspítali er miðstöð menntunar, þjálfunar og rannsókna á sviði heilbrigðisvísinda þar sem markvisst er unnið að nýsköpun á grundvelli þekkingar.

## Klínísk starfsemi spítalans

skiptist í svið sem veita fjölbreytta þjónustu á göngudeildum, dagdeildum, legudeildum, rannsóknardeildum og öðrum starfseiningum.

## Önnur starfsemi

sem einnig skiptist í svið og deildir felst meðal annars í kennslu, vísindastarfi, fjármálastjórnun, rekstri, starfsmannamálum og byggingar- og tæknimálum.

## Framkvæmdastjórn

Páll Matthíasson forstjóri

Alma Möller framkvæmdastjóri aðgerðasviðs  
Ásta Bjarnadóttir framkvæmdastjóri mannauðssviðs  
Benedikt Olgeirsson framkvæmdastjóri þróunar  
Guðlaug Rakel Guðjónsdóttir framkvæmdastjóri flæðisviðs  
Hlíf Steingrimsdóttir framkvæmdastjóri lyflækningasviðs  
Ingólfur Þórisson framkvæmdastjóri rekstrarsviðs  
Jón Hilmar Friðriksson framkvæmdastjóri rannsóknasviðs  
Lilja Stefánsdóttir framkvæmdastjóri skurðlækningasviðs  
Linda Kristmundsdóttir framkvæmdastjóri kvenna- og barnasviðs  
María Einisdóttir framkvæmdastjóri geðsviðs  
María Heimisdóttir framkvæmdastjóri fjármálasviðs  
Ólafur Baldursson framkvæmdastjóri lækninga  
Sigríður Gunnarsdóttir framkvæmdastjóri hjúkrunar

Landspítali er með efnismikinn upplýsingavef [www.landspitali.is](http://www.landspitali.is)

Landspítali sími: 5431000

Upplýsingafulltrúi LSH sími: 5431106

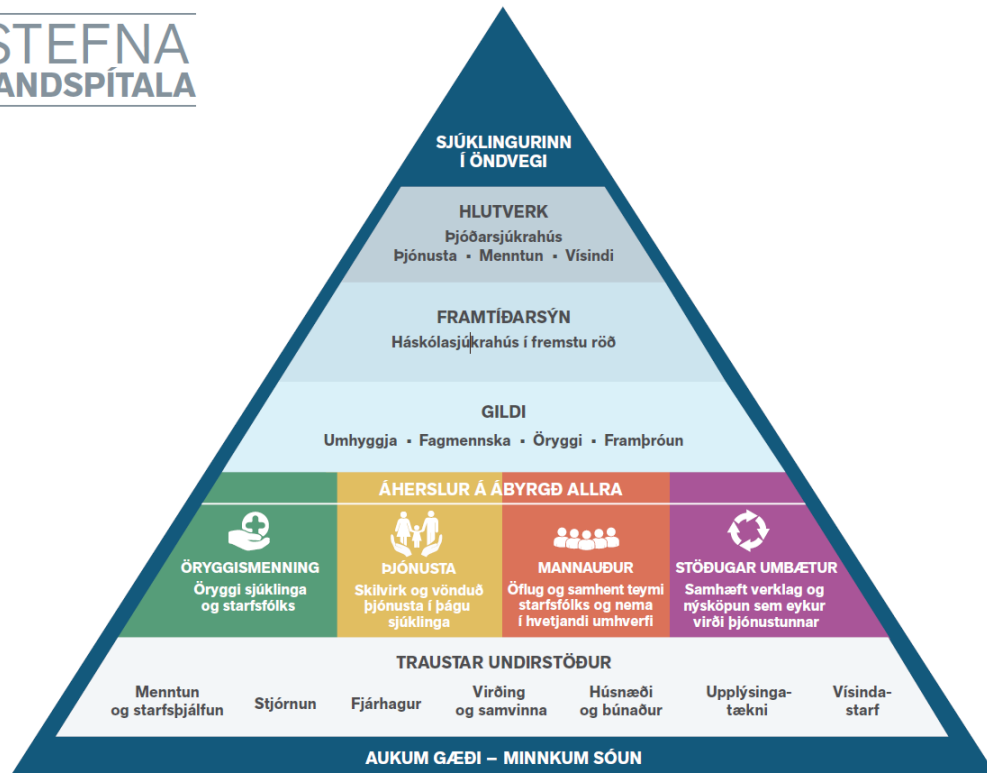
## ÚTGEFANDI: LANDSPÍTALI, FJÁRMÁLASVIÐ

Ritstjóri: Elísabet Guðmundsdóttir, netfang: [elisabeg@landspitali.is](mailto:elisabeg@landspitali.is)  
Ábyrgðarmaður: Helga Hrefna Bjarnadóttir, netfang: [helgab@landspitali.is](mailto:helgab@landspitali.is)

## Efnisyfirlit

Stefna og starfsáætlun 2017	4
Árangursvísar	5
Atvik sjúklinga og mönnun legudeilda miðað við hjúkrunarálag	6
Lykiltölur LSH	7
Starfsemistölur janúar- nóvember, breytingar milli áranna 2016 og 2017	8
Nokkrar starfsemistölur niður á mánuði, frá árinu 2015 til 2017	9
Flæðisvið	10
Lyflækningasvið	12
Kvenna- og barnasvið	14
Geðsvið	16
Skurðlækningasvið og aðgerðasvið	18
Rannsóknarsvið	21
Fimm ára tölfræðilegt yfirlit / Five years key statistics / Statistisk oversigt	22

## STEFNA LANDSPÍTALA



## STARFSÁÆTLUN LANDSPÍTALA 2017

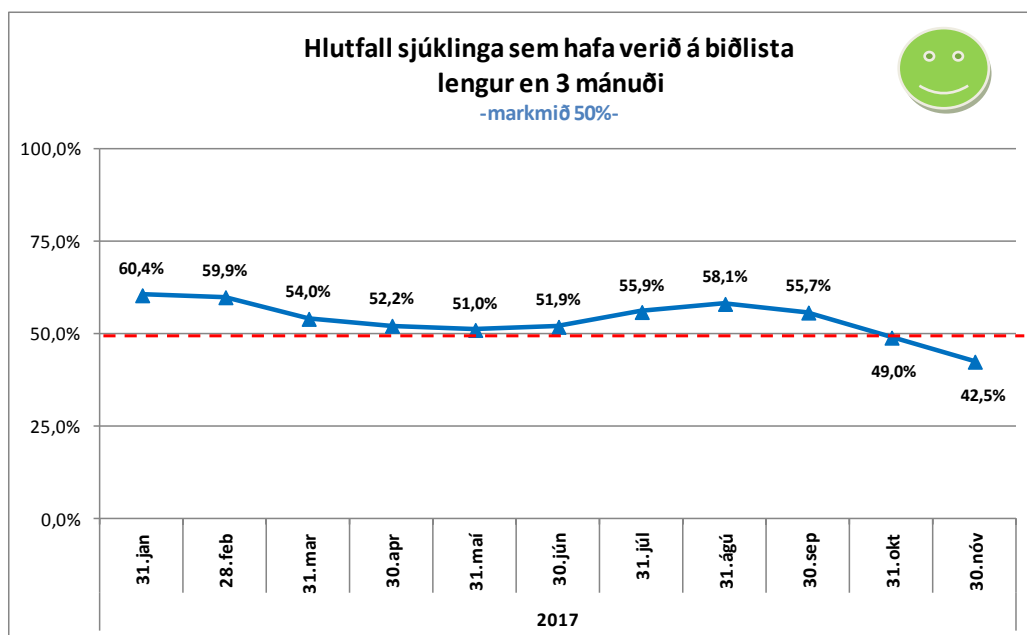
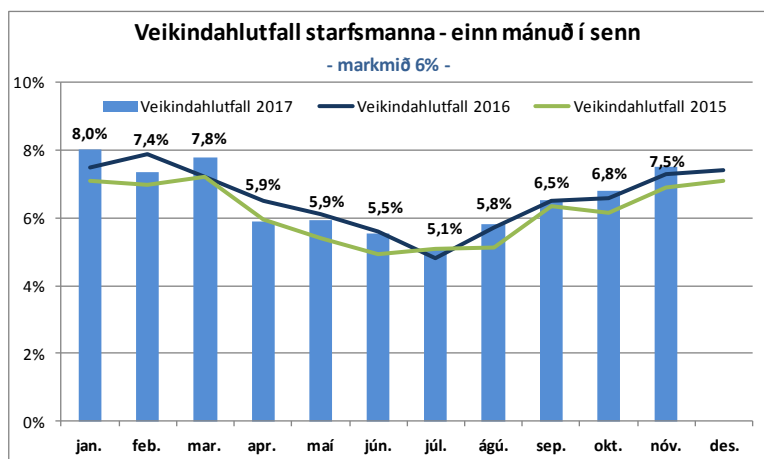
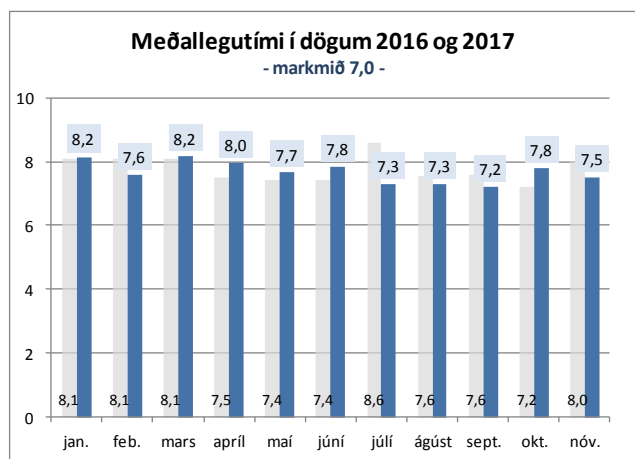
LYKILÁHERSLUR	ÁRANGURSVÍSAR	Staðan 2016	Merkmið 2017
<b>ÖRYGGISMENNING</b> <ul style="list-style-type: none"> <li>Stöðluð upplýsingagjöf og markviss yfirfærsla ábyrgðar</li> <li>Aðgerðaáætlun til að fyrirbyggja helstu flokka atvika; sýkingar, föll, lyfjættvik og þrýstingssár</li> <li>Öryggis- og umbótaþjálfun starfsmanna</li> </ul>	<b>ÖRYGGISMENNING</b> <ul style="list-style-type: none"> <li>Hlutfall eininga með virka notkun SBAR</li> <li>Fjöldi alvarlegra atvika</li> <li>Spítalasýkingar</li> </ul>	7% 14 7,1%	70% 0 6,5%
<b>ÞJÓNUSTA</b> <ul style="list-style-type: none"> <li>Stytta bið eftir þjónustu</li> <li>Efla dag- og göngudældir</li> <li>Auka þátttöku sjúklinga í eigin meðferð</li> </ul>	<b>ÞJÓNUSTA</b> <ul style="list-style-type: none"> <li>Hlutfall sjúklinga á biðlista sem beðið hafa meira en 3 mánuði eftir meðferð</li> <li>Meðallegutími, dagar</li> <li>Ánægja sjúklinga með þjónustu spítalans (á skala 1-10)</li> </ul>	64% 7,8 8,5	50% 7,0 8,8
<b>MANNAUÐUR</b> <ul style="list-style-type: none"> <li>Landspítali verði betri og eftirsóknarverðari vinnustaður</li> <li>Efla teymisvinnu og bæta samskipti</li> <li>Mönnunarmódel og vinnuskipulag mæti þörfum starfsmennar</li> </ul>	<b>MANNAUÐUR</b> <ul style="list-style-type: none"> <li>Starfsánægja (á skala 1-5)</li> <li>Veikindahlutfall</li> <li>Starfsmannavelta</li> </ul>	4,0 6,6% 12,2%	4,2 6% 11%
<b>STÖÐUGAR UMBÆTUR</b> <ul style="list-style-type: none"> <li>Þróa og innleiða meðferðarferla</li> <li>Endurskoða og innleiða vísindastefnu</li> <li>Innleiða reglulega umbótafundir</li> </ul>	<b>STÖÐUGAR UMBÆTUR</b> <ul style="list-style-type: none"> <li>Fjöldi innleiddra heildstæðra meðferðarferla</li> <li>Fjöldi birtra greina í ritryndum tímaritum</li> <li>Hlutfall eininga með reglulega umbótafundir</li> </ul>	0 227 14%	6 230 50%

Tveir árangursvísar LSH fyrir árið 2017 eru nýir og tengjast innleiðingu nýs verklags á árinu 2017. Það eru notkun SBAR og innleiðing heildstæðra meðferðarferla og því eru þar lágur tölur fyrir árið 2016.

## Árangursvísar Landspítala 2017

	jan.	febr.	mars	apríl	maí	júní	júlí	ágúst	sept.	okt.	nóv.	Markmið 2017
<b>Öryggismenning</b>												
Hlutfall eininga með virkt SBAR	-	-	24%	-	-	34%	-	-	40%	-	-	70%
Fjöldi skráðra alvarlegra atvika	1	4	2	0	2	1	0	3	0	0	0	0
Spítalasýkingar <sup>1)</sup> (mælt 3-4 sinnum á ári)	-	6,5%	-	-	-	-	-	5,1%	-	-	5,6%	6,5%
<b>Þjónusta</b>												
Hlutfall aðgerða sem sjúklingar á biðlista hafa verið eftir lengur en 3 mánuði	60%	60%	54%	52%	51%	52%	56%	58%	56%	49%	43%	50%
Meðallegutími, dagar <sup>2)</sup>	8,2	7,6	8,2	8,0	7,7	7,8	7,3	7,3	7,2	7,8	7,5	7,0
„Ánægja sjúklinga með þjónustu spítalans“ skv. þjónustukönnun (á skala 1-10) <sup>3)</sup>	-	-	-	-	-	8,3	-	-	-	-	-	8,8
<b>Mannauður</b>												
Starfsánægja (á skala 1 - 5) <sup>4)</sup>	-	4,2	4,0	-	-	-	-	-	-	4,0	-	4,2
Veikindahlutfall (án kauplausra veikinda sem eru 0,3%)	8,0%	7,4%	7,8%	5,9%	6,0%	5,5%	5,0%	5,8%	6,5%	6,8%	7,5%	6,0%
Starfsmannavelta (sl. 12 mánuði)	13,5%	13,9%	13,7%	14,4%	14,4%	14,9%	14,7%	15,0%	15,4%	15,2%	15,3%	11,0%
<b>Stöðugar umbætur</b>												
Fjöldi innleiddra heildstæðra meðferðarferla <sup>5)</sup>	-	-	-	-	-	-	-	-	-	-	0	6
Hlutfall eininga með reglulega umbótarfundi	-	-	28%	-	-	31%	-	-	34%	-	-	50%
Fjöldi birtra greina í ritryndum tímaritum (skv. Scopus eða PubMed) - uppsafnað	19	24	58	73	81	109	126	156	164	173	184	230

1) Fjöldi sjúklinga með spítalasýkingu/fjöldi innliggjandi sjúklinga á þeim deildum sem könnun á algengi er framkvæmd. Um er að ræða þversniðskönnun á einum degi á hverjum ársfjórðungi (febr.-maí-ágúst-nóv.). 2) Legur lengri en 6 mánuðir undanskildar. 3) Útkoma einnar valinnar spurningar í árlegri þjónustukönnun sjúklinga: „Þegar á heildina lítið hver var reynsla þín af síðustu innlögn (gefin einkunn á kvarðanum 1-10, þar sem 0 var „reynsla mín var mjög slæm“ og 10 var „reynsla mín var mjög góð“. 4) Útkoma einnar valinnar spurningar um starfsánægju í starfsumhverfiskönnun: „Þegar á heildina er lítið er ég ánægð/ur í starfi“. 5) Meðferðarferli eru í innleiðingarferli og munu tölur um það birtast þegar líður á árið.



## Atvik sjúklinga

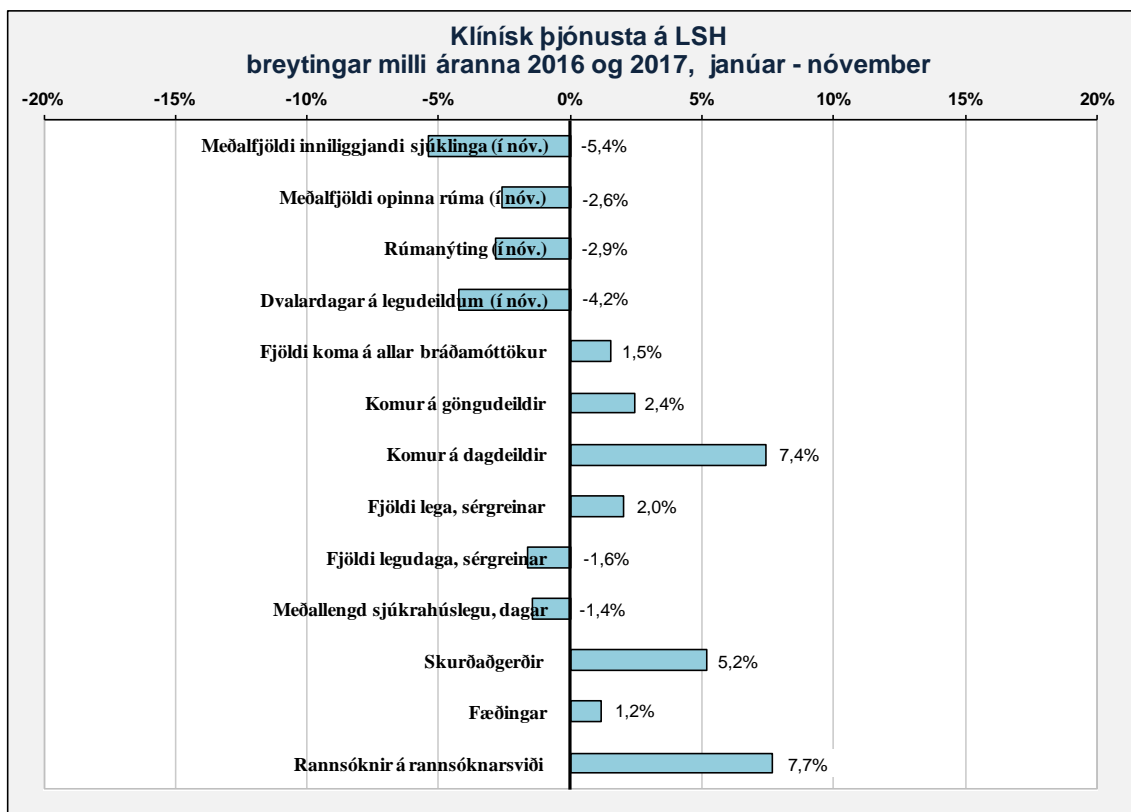


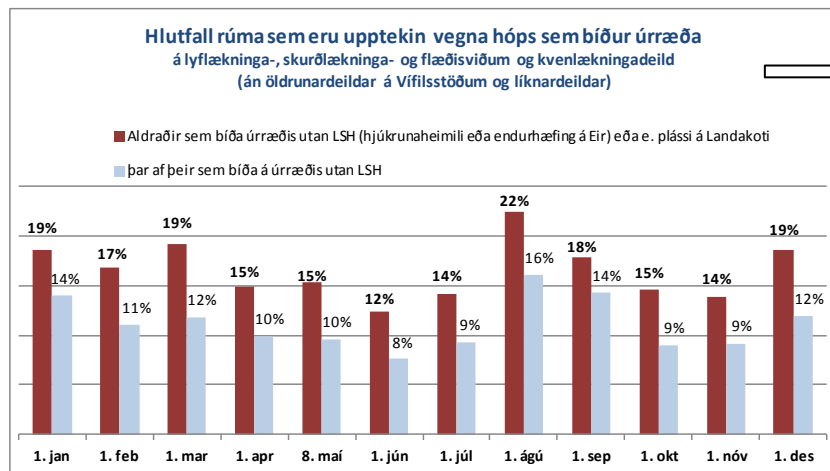
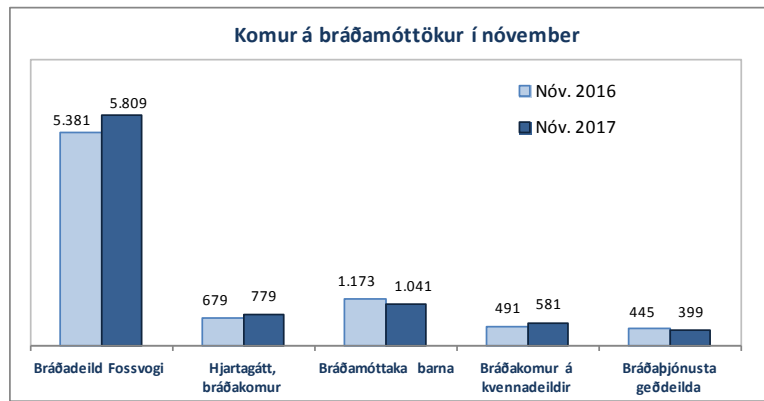
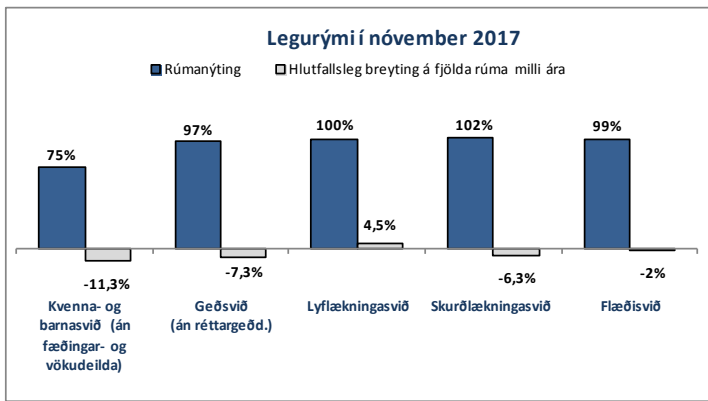
# Lykiltölur LSH

## Lykiltölur LSH

	Nóv. 2017	Nóv. 2016	Breyting milli ára	Hlutfallsleg breyting
<b>Klínísk þjónusta</b>				
Meðalfjöldi innliggjandi sjúklinga	627	663	-36	-5,4%
Meðalfjöldi opinna rúma	669	687	-18	-2,6%
Rúmanýting	94%	97%	-3%	-2,9%
Dvalardagar á legudeildum	18.779	19.608	-829	-4,2%
	<b>Jan.-nóv. 2017</b>	<b>Jan.-nóv. 2016</b>	<b>Breyting milli ára</b>	<b>Hlutfallsleg breyting</b>
Fjöldi koma á allar bráðamóttökur	97.298	95.851	1.447	1,5%
Komur á göngudeildir	225.927	220.588	5.339	2,4%
Komur á dagdeildir	87.159	81.136	6.023	7,4%
Fjöldi lega, sérgreinar	24.691	24.209	482	2,0%
Fjöldi legudaga, sérgreinar	206.362	209.773	-3.411	-1,6%
Meðallengd sjúkrahúslegu, dagar <sup>1)</sup>	7,7	7,8	-0,1	-1,4%
Skurðaðgerðir	20.111	19.116	995	5,2%
Fæðingar	2.760	2.728	32	1,2%
Rannsóknir á rannsóknarsviði <sup>2)</sup>	2.236.758	2.077.253	159.505	7,7%
<b>Öryggi sjúklinga</b>				
Skráð atvik sjúklinga <sup>3)</sup>	3.671	3.201	470	14,7%

1) Hér er fyrir bæði árin birtur raun meðallegutími þeirra sjúklinga sem hafa útskrifast frá áramótum, talið frá innskriftardegi til útskriftardags, án útlaga (m.v. legulengdina 6 mán). Langlegusjúklingar hafa í gegnum tíðina haft nokkur áhrif til hækkunar á meðallegutíma á spítalanum. Þar sem meginþorri lega er styttri en 6 mánuðir er meðallegutími þess hóps birtur hér. 2) Þetta eru allar rannsóknir framkvæmdar á LSH, fyrir sjúklinga LSH og aðra landsmenn auk aðsendra sýna. 3) Árið 2016 var ákveðið að skrá flæðishindranir sem atvik og var það gert tímabundið. Þau atvik eru hér undaskilin til þess að tölur séu sambærilegar milli ára.





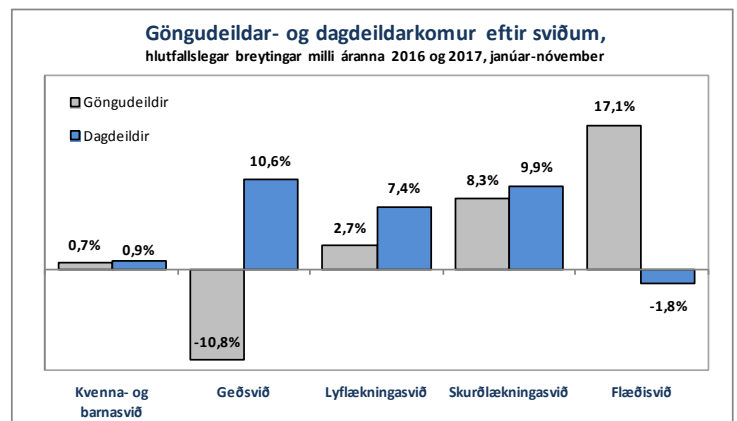
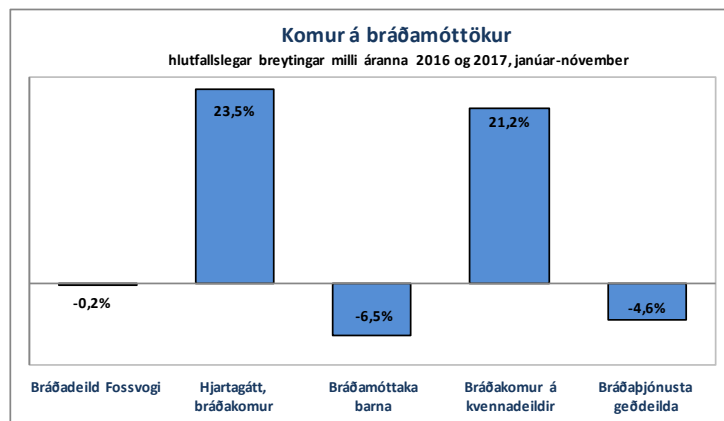
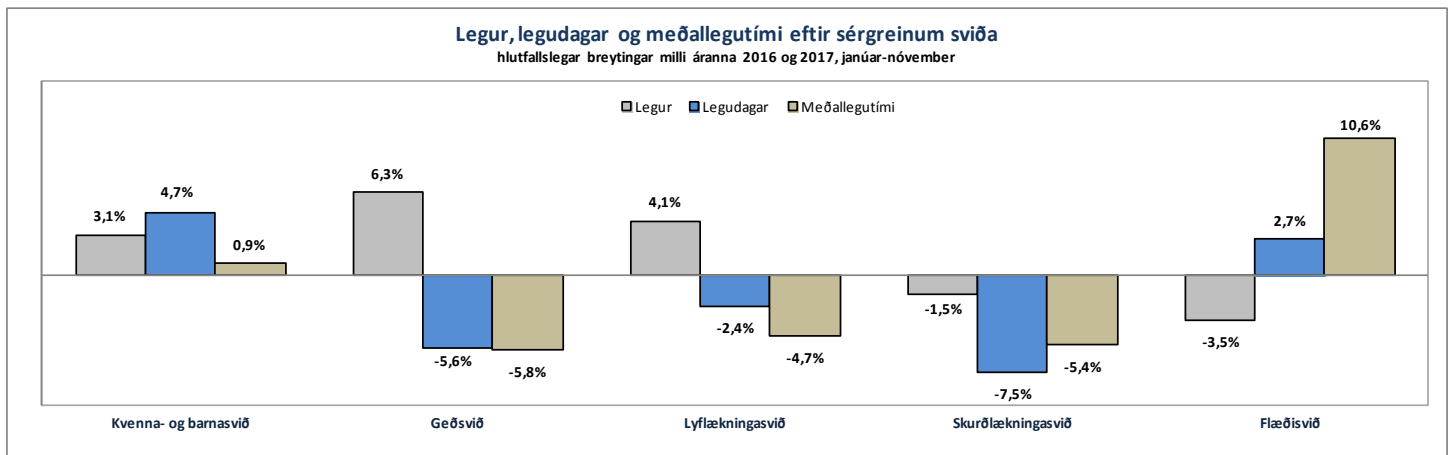
#### Skýringar á útreikningi:

Fjöldi rúma á legudeildum LSH sem eru teppt á hverjum tíma vegna biðar eftir plássi á hjúkrunarheimili **af sjúklingum með gilt færni- og heilsumat**, endurhæfingu á Landakoti eða endurhæfingu á Eir, reiknað sem hlutfall af heildarfjölda opinna rúma á þessum tilteknu sviðum (án öldrunardeilda á Vífilstöðum og líknardeilda).

Tölur eru án þeirra sem biða á geðsviði eftir búsetuúrræði og þeirra sem biða á Höfða á Akranesi, HVE eða Brákarhlíð í Borgarnesi eftir hjúkrunarheimili.

Byggt á tölum frá útskriftarteymi LSH sem eru birtar sundurliðaðar á þriggja mán. fresti í Starfsemisupplýsingum og rúmafjölda í Heilsugátt.

## Starfsemistölur janúar-nóvember, breytingar milli ára 2016 og 2017

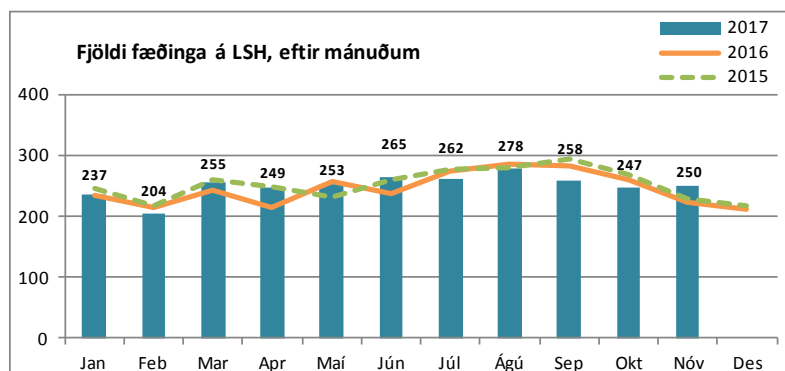
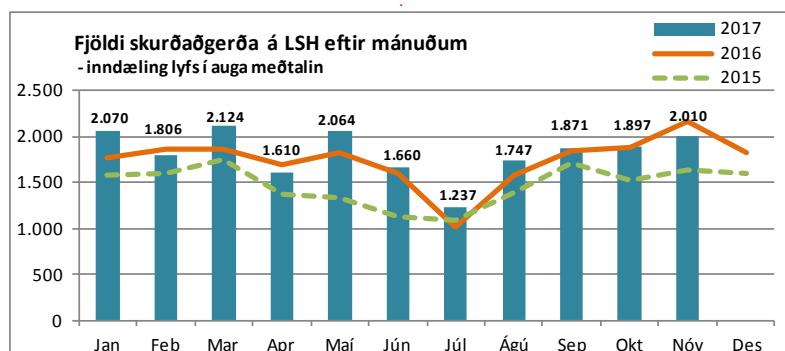
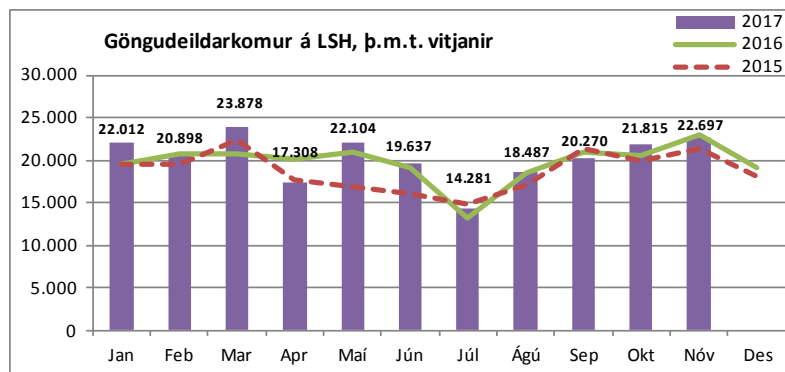
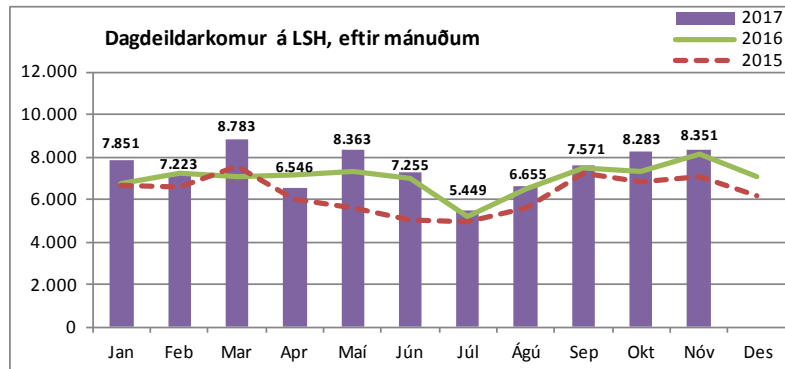
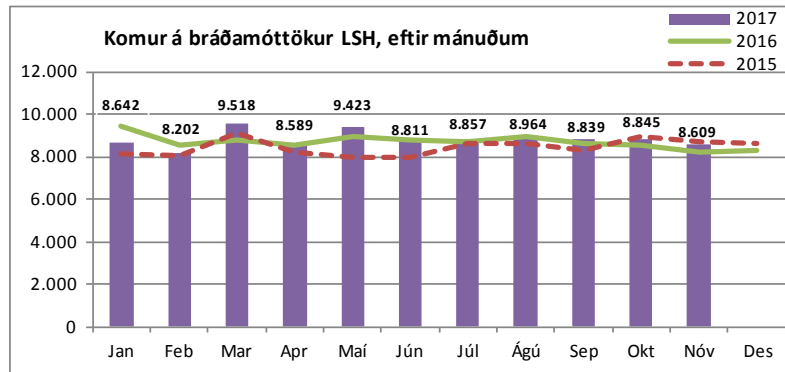


Lengri opunartími hjartagátta frá 1. september 2016 skýrir að hluta til aukningu þar og veldur fækkun á BMT Fossvog, en áður komu sjúklingarnir þangað.

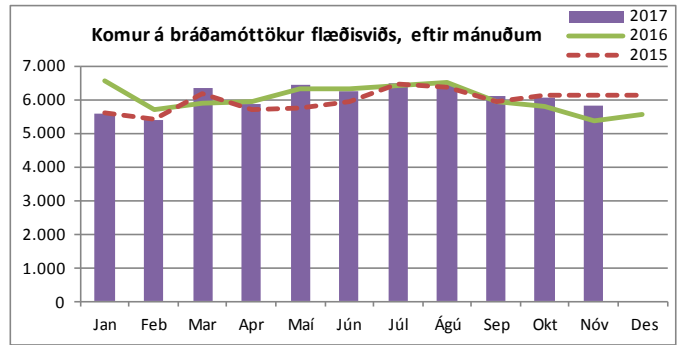
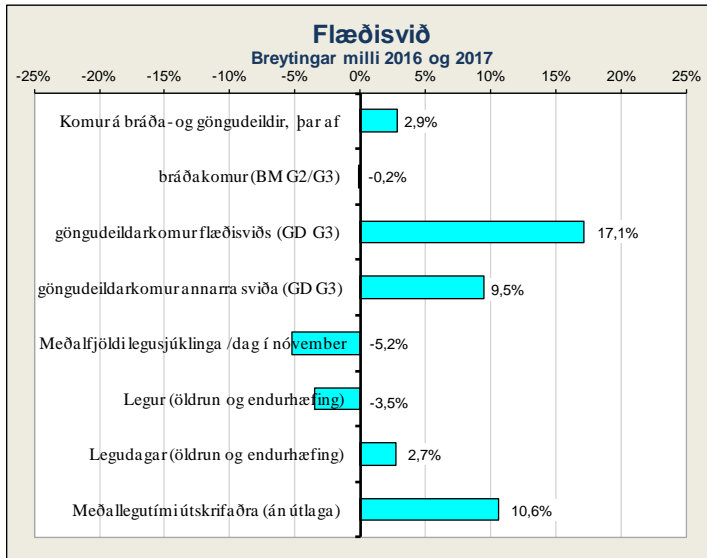


# Nokkrar starfsemistölur niður á mánuði, frá árinu 2015 til 2017

hér má víða sjá áhrif verkfalla í minni starfsemi fyrri hluta árs 2015



# Flæðisvið

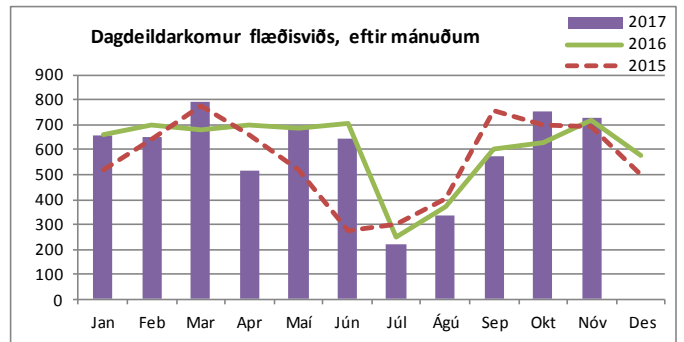
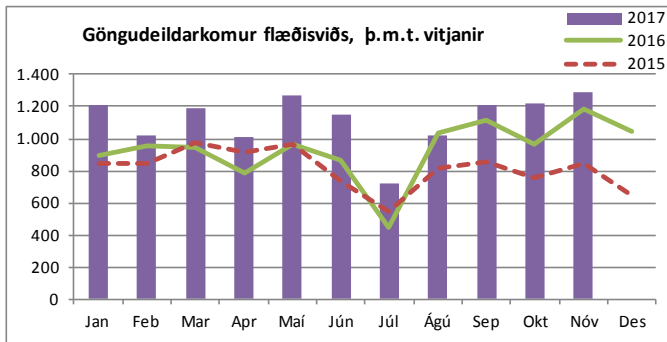


### Komur á dagdeildir og klínískar rannsóknardeildir (innliggjandi sjúklingar meðtaldir)

	Nóvember 2017		Janúar - nóvember		
	Komur	Meðalfjöldi /virkan dag	2017	2016	Breyting milli ára
Dagdeild endurhæfingar	414	19	3.809	4.138	-8,0%
Dagdeild aldraðra	311	14	2.759	2.549	8,2%
<b>Flæðisvið samtals</b>	<b>725</b>	<b>33</b>	<b>6.568</b>	<b>6.687</b>	<b>-1,8%</b>

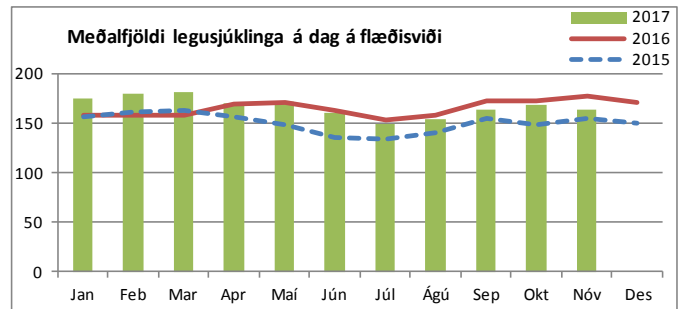
## Bráðamóttökur

Bráðadeild Fossvogi	Komur		Fjöldi koma janúar - nóvember			Breyting milli ára	Meðalfjöldi á dag		Innlagnir í kjölfar komu			Hlutfall innlagna	
	Nóv. 2017	Nóv. 2016	2017	2016	Mismunur		2017	2016	2017	2016	Mismunur	2017	2016
þar af bráðavakt (G2)	5.809	5.381	66.650	66.763	-113	-0,2%	200	199	7.746	7.379	367	11,6%	11,1%
gönguvakt (G2)	2.444	2.392	27.722	28.497	-775	-2,7%	83	85	6.951	6.673	278	25,1%	23,4%
gönguvakt (G3)	351	336	4.372	4.340	32	0,7%	13	13	146	138	8	3,3%	3,2%
gönguvakt (G3)	3.014	2.653	34.556	33.926	630	1,9%	103	101	649	568	81	1,9%	1,7%



## Komur á göngudeildir

	Nóvember 2017		Janúar - nóvember		
	Komur	Meðalfjöldi /virkan dag	2017	2016	Breyting milli ára
Áfallahjálp	130	5,9	1.080	788	37,1%
Ráðgjöf hjúkrun aldraðra Fv-G2	0	0,0	7	38	-81,6%
Endurkomur bráðalækninga (m. innliggjandi)	280	13	3.261	2.947	10,7%
Hjúkrunarmóttaka (G3)	153	7	1.497	1.103	35,7%
Göngudeild lyfjagjafa	267	12	2.426	1.766	37,4%
Endurhæfingarlækningar (R1 og R3)	86	4	943	905	4,2%
Öldrunarlækningar Landakoti	300	14	2.511	2.465	1,9%
<b>Komur sem tilheyra flæðisviði ails</b>	<b>1.216</b>	<b>55</b>	<b>11.725</b>	<b>10.012</b>	<b>17,1%</b>
Komur á móttöku G3 sem tilheyra SKU (bæklun)	1.021	46	9.934	9.074	9,5%
<b>Flæðisvið samtals</b>	<b>2.237</b>	<b>102</b>	<b>21.659</b>	<b>19.086</b>	<b>13,5%</b>



1) Hér eru einungis taldir göngudeildarkomur, ekki þjónusta við innliggjandi sjúklinga eða sjúklinga á dagdeildum. Símtöl undanskilin. Vitjanir frá göngudeildum meðtaldir frá og með janúar 2017 (bæði árin).

## Legur eftir þjónustuflokkum

	Nóvember		Janúar - nóvember								
	Legudagar	Meðalfjöldi sjúkl. /dag	Legudagar			Legur			Meðallegutími		
			2017	2016	Breyting milli ára	2017	2016	Breyting milli ára	2017	2016	Breyting milli ára
Endurhæfingarlækningar	502	16,7	6.489	6.775	-4,2%	189	206	-8,3%	41,3	37,5	10,1%
Öldrunarlækningar <sup>2)</sup>	3.276	111,1	35.626	33.280	7,0%	1.108	1.122	-1,2%	35,6	32,2	10,6%
Öldrun, biðdeild	1.220	40,7	13.966	14.533	-3,9%	236	260	-9,2%	65,4	68,4	-4,4%
<b>Flæðisvið samtals<sup>1)</sup></b>	<b>4.998</b>	<b>168,5</b>	<b>56.081</b>	<b>54.588</b>	<b>2,7%</b>	<b>1.533</b>	<b>1.588</b>	<b>-3,5%</b>	<b>33,7</b>	<b>30,5</b>	<b>10,6%</b>

1) Hér er fyrir bæði árin birtur raun meðallegutími þeirra sjúklinga sem hafa útskrifast frá áramótum, talið frá innskriftardegi til útskriftardags. Hér eru samtölur fyrir meðallegutíma sviðanna birtar án útlaga (m.v. 6 mán.), en meðallegutími einstakra sérgreina birtur með útlögum. Bandstrik merkir að ekki var um neina útskrift að ræða á tímabilinu og því ekki birt tala.

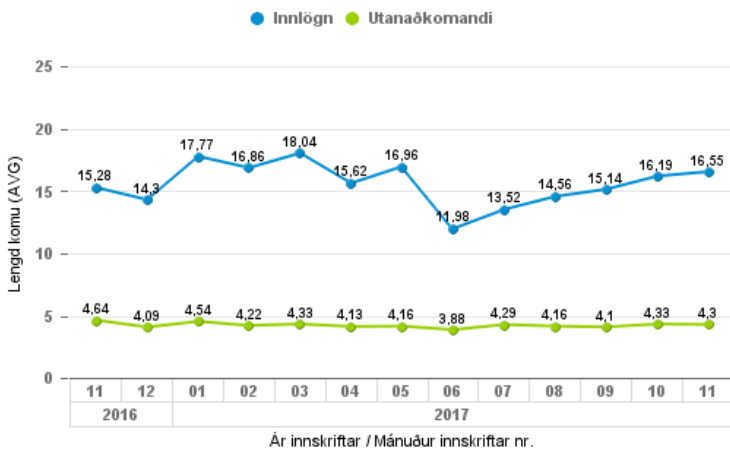
2) Opnuð var ný deild á Landakoti í mars 2016, útskriftardeild aldraðra.

### Dvalir e. legudeildum <sup>1)</sup>

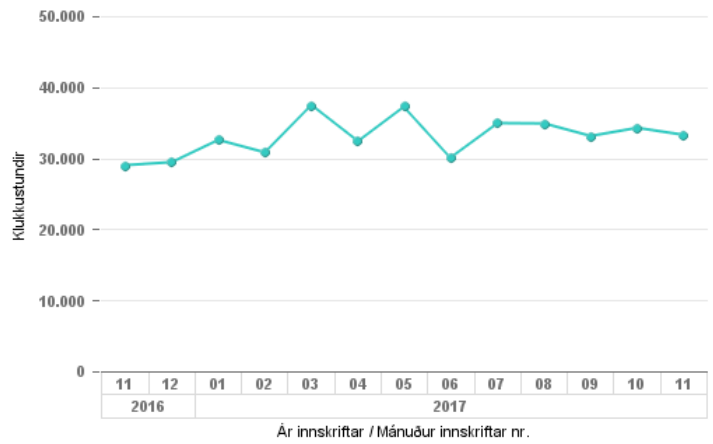
	Nóvember 2017 (aðeins einn mánuður)				
	Meðalfjöldi sjúkl./sólárhring	Meðalfjöldi opinna rúma/mán.	Rúmanýting	Dvalardagar (yfir nótt)	Meðaldvalartími útskrifaðra sjúklinga í nóv.
Bráðaöldrunarlækningadeild (B4)	21,8	22	99%	655	22,2
Endurhæfingardeild (R2)	16,9	18	94%	507	25,5
Útskriftardeild aldraðra (L2)	18,0	18	100%	539	32,5
Öldrunardeild H (Vífilsstöðum)	40,7	41	99%	1.220	107,8
Öldrunarlækningadeild A (K1)	19,9	20	100%	598	73,7
Öldrunarlækningadeild B (K2)	20,4	20	102%	611	34,3
Öldrunarlækningadeild C (L4)	13,9	14	100%	418	55,3
Öldrunarlækningadeild F (L3), 5 daga deild	13,8	14	99%	415	8,8
<b>Flæðisvið samtals</b>	<b>165,4</b>	<b>167</b>	<b>99%</b>	<b>4.963</b>	<b>31,2</b>

<sup>1)</sup> Fjöldi dvalardaga eftir legudeildum getur verið nokkuð frábrugðinn tölum um legudaga eftir þjónustuflokkum (sérgreinum) sviða m.a. vegna þess að nokkrar deildir eru með innliggjandi sjúklinga frá þjónustuflokki (sérgrein) sem tilheyrir öðru sviði en legudeildin. Tölur um fjölda innskrifta, útskrifta og dvalardaga eftir deildum eru aðgengilegar stjórnendum í Gagnagátt LSH í skýrslunni „Legur og legudagar“ undir „dvalir“.

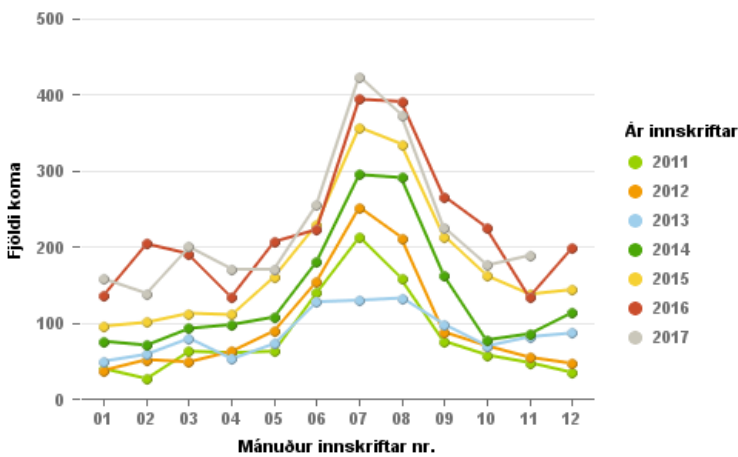
### Meðaldvalartími á BMT - innlagðir og þeir sem útskrifuðust heim af BMT (utanaðkomandi)



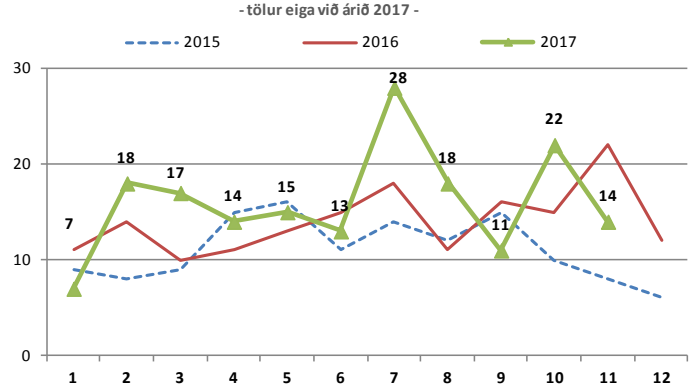
### Heildar dvalartími sjúklinga á BMT Fossvogi (alls klukkustundir/mán)



### Komur erlendra ósjúkratryggðra einstaklinga á BMT í Fossvogi



### Komur á neyðarmóttöku vegna kynferðisbrota



### Sjúkráþjálfun <sup>1)</sup>

	Fjöldi janúar - nóvember		Mism. milli ára	Breyting milli ára
	2017	2016		
Fossvogur (B1)	44.785	44.918	-133	-0,3%
Grensás (R1)	23.509	23.384	125	0,5%
Hringbraut (14D)	23.628	20.516	3.112	15,2%
Kleppur	1.028	762	266	34,9%
Landakot (K3)	18.460	18.556	-96	-0,5%
<b>Alls</b>	<b>111.410</b>	<b>108.136</b>	<b>3.274</b>	<b>3,0%</b>

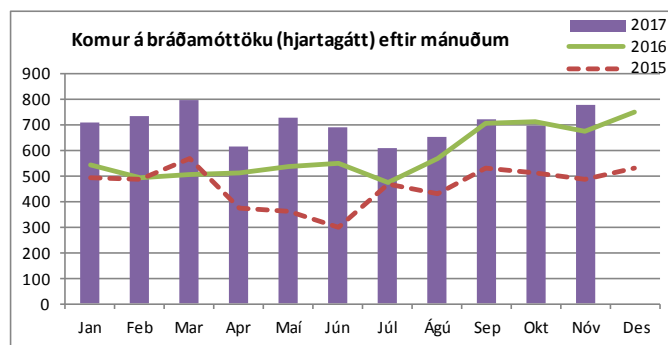
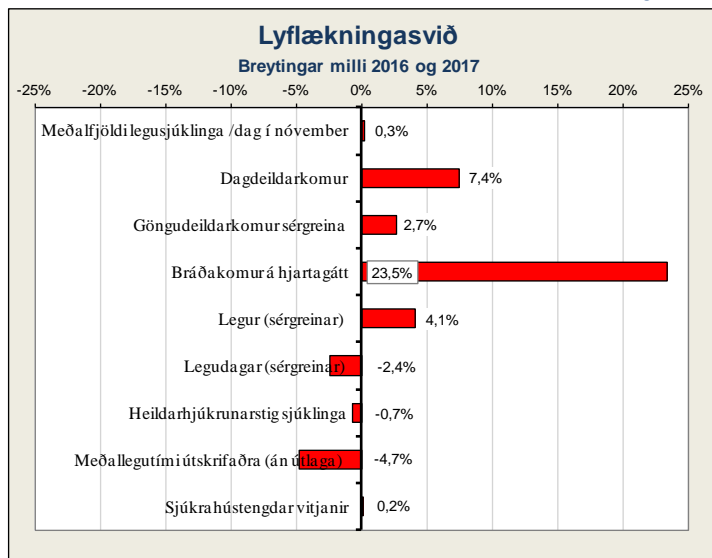
<sup>1)</sup> Ambulant komur og þjálfun innliggjandi.

### Iðjuþjálfun <sup>1)</sup>

	Fjöldi janúar - nóvember		Mism. milli ára	Breyting milli ára
	2017	2016		
BUGL	1.429	1.268	161	12,7%
Fossvogur (B1)	5.151	6.685	-1.534	-22,9%
Grensás (R1)	6.392	6.609	-217	-3,3%
Hringbraut (14D)	1.006	827	179	21,6%
Hringbraut (31C)	3.820	1.613	2.207	136,8%
Kleppur	4.735	4.018	717	17,8%
Landakot (K3)	4.375	4.765	-390	-8,2%
<b>Alls</b>	<b>26.908</b>	<b>25.785</b>	<b>1.123</b>	<b>4,4%</b>

<sup>1)</sup> Ambulant komur og þjálfun innliggjandi.

## Lyflækningasvið



Fjölgun koma tengist m.a. lengri opunartími hjartagáttar frá 1. september 2016

### Bráðamóttökur

	Komur		Fjöldi koma janúar - nóvember			Breyting milli ára	Meðalfjöldi á dag		Innlagnir í kjölfar komu			Hlutfall innlagna	
	Nóv. 2017	Nóv. 2016	2017	2016	Mismunur		2017	2016	2017	2016	Mismunur	2017	2016
Hjärtagátt, bráðakomur	779	679	7.753	6.280	1.473	23,5%	23	26	1.513	1.311	202	19,5%	20,9%

### Legur eftir þjónustuflokkum

	Nóvember		Janúar - nóvember								
	Legudagar	Meðalfjöldi sjúkl./dag	Legudagar			Legur			Meðallegutími		
			2017	2016	Breyting milli ára	2017	2016	Breyting milli ára	2017	2016	Breyting milli ára
Almennar lyflækningar <sup>2)</sup>	414	13,8	4.672	4.827	-3,2%	1.735	1.236	40,4%	2,7	3,9	-30,8%
Innkirtlælækningar	2	0,1	1.143	3.481	-67,2%	100	276	-63,8%	11,7	12,5	-6,4%
Gigtarlækningar	475	15,8	5.545	5.295	4,7%	386	389	-0,8%	15,4	13,7	12,4%
Hjärtalækningar	1.045	34,8	11.890	11.788	0,9%	1.761	1.833	-3,9%	6,9	6,5	6,2%
Húð- og kynsjúkdómælækningar	16	-	42	78	-	5	11	-	8,0	7,2	-
Lungnalækningar	702	23,4	7.724	7.380	4,7%	782	779	0,4%	10,1	9,4	7,4%
Meltingarlækningar	461	15,4	4.535	5.087	-10,9%	528	606	-12,9%	8,9	8,5	4,7%
Nýrnalækningar	196	6,5	2.254	2.321	-2,9%	173	162	6,8%	13,9	14,4	-
Smitsjúkdómælækningar	646	21,5	5.755	4.181	37,6%	445	300	48,3%	13,2	15,0	-12,0%
Taugalækningar	582	19,4	6.556	6.802	-3,6%	583	622	-6,3%	12,2	10,9	11,9%
Blóðlækningar	399	13,3	4.494	4.929	-8,8%	457	426	7,3%	10,0	12,5	-20,0%
Lyflækningar krabbameina	489	16,3	5.274	5.524	-4,5%	525	521	0,8%	10,6	10,9	-2,8%
Líknandi meðferð	350	11,7	3.953	3.721	6,2%	214	227	-5,7%	20,2	16,7	21,0%
<b>Lyflækningasvið samtals<sup>1)</sup></b>	<b>5.777</b>	<b>192,0</b>	<b>63.837</b>	<b>65.414</b>	<b>-2,4%</b>	<b>7.694</b>	<b>7.388</b>	<b>4,1%</b>	<b>8,5</b>	<b>8,9</b>	<b>-4,7%</b>

1) Hér er fyrir bæði árin birtur raun meðallegutími þeirra sjúklinga sem hafa útskrifast frá áramótum, talið frá innskriftardegi til útskriftardags. Hér eru samtölur fyrir meðallegutíma sviðanna birtar án útlaga (m.v. 6 mán.), en meðallegutími einstakra sérgreina birtur með útlögum. Bandstrik merkir að ekki var um neina útskrift að ræða á tímabilinu og því ekki birt tala.

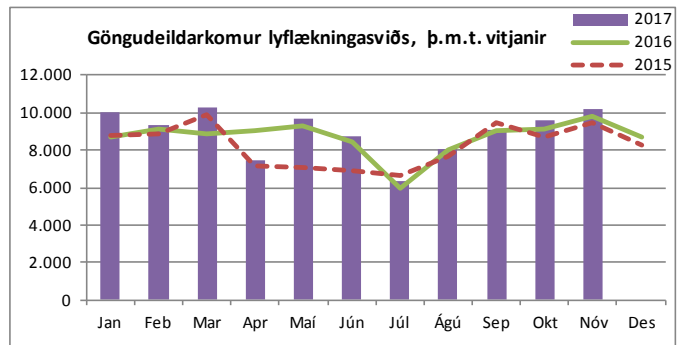
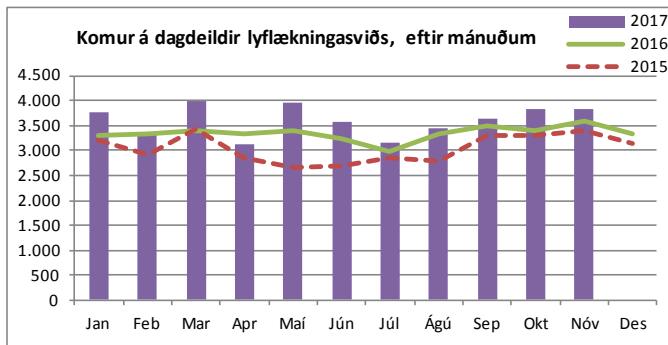
2) Breytt verkefni og nýtt verklag á bráðalyflækningadeild frá 1. júní 2017 hefur áhrif á samanburð milli ára.

### Dvalir e. legudeildum<sup>1)</sup>

	Nóvember 2017 (aðeins einn mánuður)				
	Meðalfjöldi sjúkl./solarhring	Meðalfjöldi opinna rúma/mán.	Rúmanýting	Dvalardagar (yfir nótt)	Meðaldvalartími útskrifaðra sjúklinga í nóv.
Blóðlækningadeild (11G)	13,1	14	94%	393	7,6
Bráðalyflækningadeild (A2)	20,1	20	100%	602	2,6
Gigtar- og alm. lyflækningadeild (B7)	14,4	14	103%	433	11,8
Hjartadeild (14 E/G)	34,6	34	102%	1.038	6,3
Krabbameinslækningadeild (11E)	14,8	15	98%	443	12,4
Líknardeild (Kóp)	11,7	12	97%	350	26,5
Lungnadeild (A6) <sup>2)</sup>	20,0	20	100%	600	10,0
Meltingar- og nýrnadeild (12E)	18,8	19	99%	565	8,1
Smitsjúkdómadeild (A7)	19,9	20	99%	596	13,4
Taugalækningadeild (B2)	18,9	18	105%	567	12,8
<b>Lyflækningasvið samtals</b>	<b>186,2</b>	<b>186</b>	<b>100%</b>	<b>5.587</b>	<b>7,5</b>

1) Fjöldi dvalardaga eftir legudeildum getur verið nokkuð frábrugðinn tölum um legudaga eftir þjónustuflokkum (sérgreinum) sviða m.a. vegna þess að nokkrar deildir eru með innliggjandi sjúklinga frá þjónustuflokki (sérgrein) sem tilheyra öðru sviði en legudeildin. Tölur um fjölda innskrifta, útskrifta og dvalardaga eftir deildum eru aðgengilegar stjórnendum í Gagnagátt LSH í skýrslunni „Legur og legudagar“ undir „dvalir“.

2) Svefnrannsóknir, næturmeðlingar á A-6 eru taldir í tölunni „Komur á dagdeildir og klínískar rannsóknardeildir“.



Komur á dagdeildir og klínískar rannsóknardeildir (innliggjandi sjúklingar meðtaldir)

	Nóvember 2017		Janúar - nóvember		
	Komur	Meðalfjöldi /virkan dag	2017	2016	Breyting milli ára
Dagdeild krabbameinslækninga (11B)	821	37	8.145	7.946	2,5%
Nýrnalækningar (Skilun)	745	29	7.970	7.321	8,9%
Dagdeild gigtar- og alm. lyflækninga (B7)	836	38	8.555	7.479	14,4%
Dagdeild blóðlækninga (11C)	341	16	4.269	4.524	-5,6%
Hjarta- og æðapræðingarsstofa	277	13	2.489	2.118	17,5%
Dagdeildarkomur á hjartagátt	198	9	1.688	1.557	8,4%
Svefnrannsóknir, næturmeðlingar á legud.(A6)	69	3	624	602	3,7%
Dagdeildarkomur, líknardeild	38	2	325	358	-9,2%
Meltingarlækningar (speglanir og komur á 13D)	483	22	5.135	4.580	12,1%
<b>Lyflækningasvið samtals</b>	<b>3.808</b>	<b>168</b>	<b>39.200</b>	<b>36.485</b>	<b>7,4%</b>

Komur á göngudeildir

	Nóvember 2017		Janúar - nóvember		
	Komur	Meðalfjöldi /virkan dag	2017	2016	Breyting milli ára
Húðsjúkdómar (A1)	686	31	6.764	7.141	-5,3%
Kynsjúkdómar (A1)	696	32	7.771	7.059	10,1%
Taugalækningar (A2)	468	21	4.555	4.032	13,0%
Göngudeild lyflækninga Fv. (A3), þar af:	<b>2.624</b>	<b>119</b>	<b>26.273</b>	<b>23.654</b>	<b>11,1%</b>
gigtarsjúkdómar (A3 og B7)	302	14	2.939	3.051	-3,7%
gd. langvinnra lungnasjúkdóma	181	8	1.589	1.815	-12,5%
gd. lungnalækninga	471	21	4.304	3.519	22,3%
almennar lyflækningar	35	2	257	257	0,0%
ofnæmislækningar	472	21	4.586	4.652	-1,4%
smitsjúkdómalækningar	183	8	1.909	1.629	17,2%
svefnrannsóknir	980	45	10.689	8.731	22,4%
Taugarannsóknir (C2)	238	11	2.234	1.853	20,6%
Hjartarannsóknir	2.350	107	21.922	21.819	0,5%
Innkirtlasjúkdómar (G3, 22B og B3)	421	19	4.729	5.437	-13,0%
Hjartagátt (10D), þar af	<b>447</b>	<b>20</b>	<b>3.785</b>	<b>3.314</b>	<b>14,2%</b>
gd. Hjartagátt	102	5	793	718	10,4%
gd. hjartabilunar	178	8	1.561	1.455	7,3%
gd. kransæða	41	2	325	232	40,1%
innskriptir	126	6	1.106	909	21,7%
Meltingarsjúkdómar (10E)	142	6	1.275	1.786	-28,6%
Nýrnalækningar (10E), þar af	<b>204</b>	<b>9</b>	<b>2.108</b>	<b>1.997</b>	<b>5,6%</b>
vegna nýraígræðslu	29	1	259	211	22,7%
Geislameðferð	1.195	54	10.841	11.469	-5,5%
Blóðlækningar	226	10	2.065	1.894	9,0%
Krabbameinslækningar	443	20	4.271	4.527	-5,7%
Líknardeild, göngudeildarkomur *	11	0,5	65	58	12,1%
<b>Lyflækningasvið samtals</b>	<b>10.151</b>	<b>461</b>	<b>98.658</b>	<b>96.040</b>	<b>2,7%</b>

1) Hér eru einungis taldir göngudeildarkomur, ekki þjónusta við innliggjandi sjúklinga eða sjúklinga á dagdeildum. Símtöl undanskilin. Vitjanir frá göngudeildum meðtaldir frá og með janúar 2017 (bæði árin).

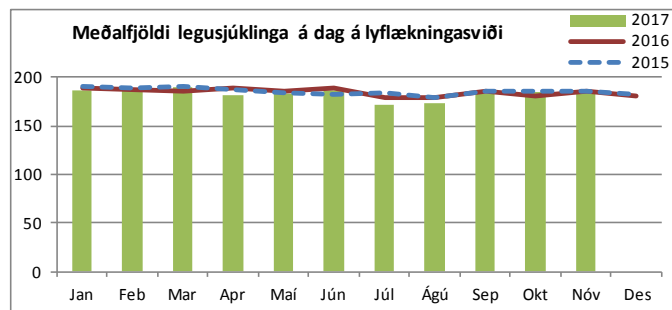
\*Auk 14 koma á göngudeild krabbameina.

Aðgerðir í hjartapræðingu og eftirlit

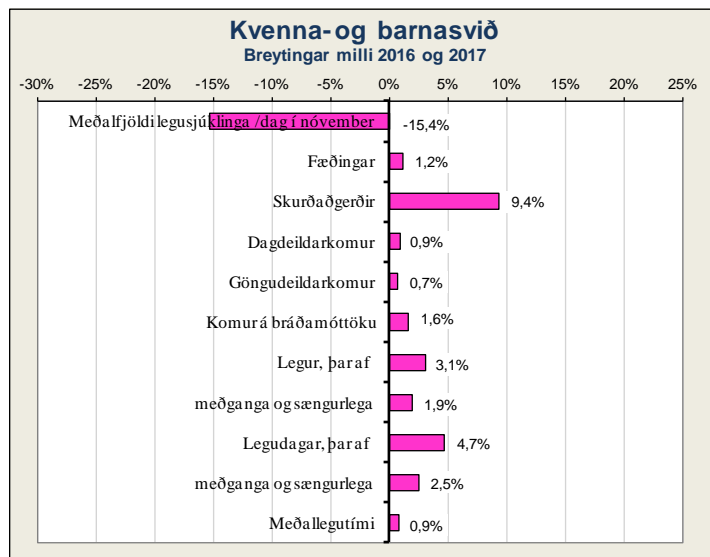
	Nóv.	Janúar - nóvember		
		2017	2016	Breyting milli ára
Hjartapræðingar, þar af:	211	1.804	1.592	13,3%
kransæðavíkanir	74	783	682	14,8%
Hlutfall vikkana af öllum þræðingum	35%	43%	43%	1,3%
Gangráðsigræðslur og -skiptingar	39	343	270	27,0%
Gangráðs- og bjargráðsmælingar	361	3.916	3.737	4,8%
Brennsluaðgerðir (Ablationir)	18	182	155	17,4%
Aortalokuaðgerðir	4	30	19	57,9%
Lokanir á opum milli forhöfða hjarta (ASD)	6	20	20	0,0%
Bjargráðsigræðslur	9	73	51	43,1%

Heimavitjanir

	Nóvember 2017		Janúar - nóvember		
	Vitjanir/viðtöl	Meðalfjöldi /dag	2017	2016	Breyting milli ára
Heimahlýning	396	13,2	4.192	4.185	0,2%
<b>Lyflækningasvið samtals</b>	<b>396</b>	<b>13</b>	<b>4.192</b>	<b>4.185</b>	<b>0,2%</b>



## Kvenna- og barnasvið



### Fæðingar

	Janúar - nóvember			
	Nóv.	2017	2016	Breyting milli ára
Fædd lifandi börn	259	2.809	2.787	0,8%
Fæðingar, þar af	251	2.760	2.728	1,2%
keisaraskurðir	36	504	500	0,8%
tvíburafæðingar	7	46	57	-19,3%
þríburafæðingar	0	1	2	-
Hlutfall fjölburafæðinga	2,8%	1,7%	2,2%	-
Hlutfall keisaraskurða	14,3%	18,3%	18,3%	-

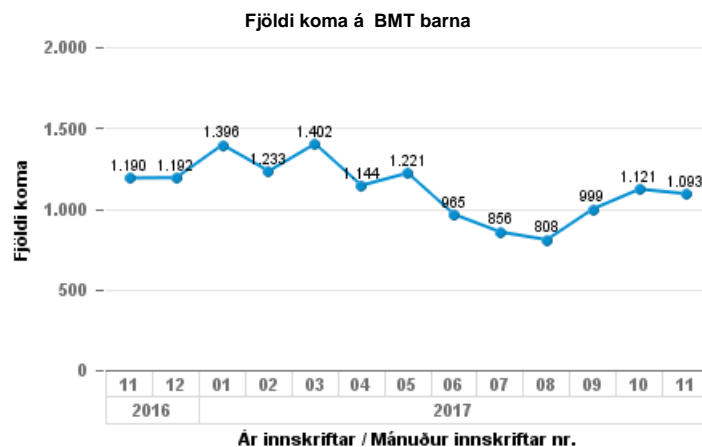
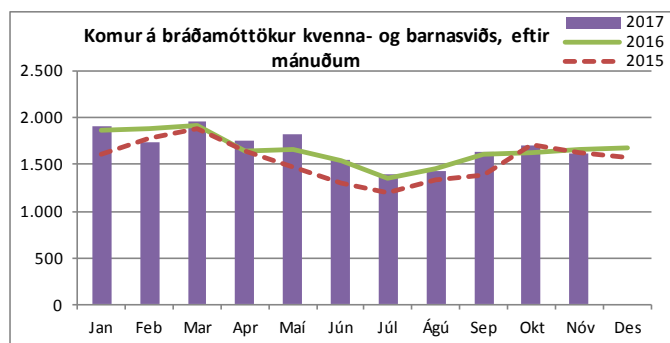
### Bráðamóttökur

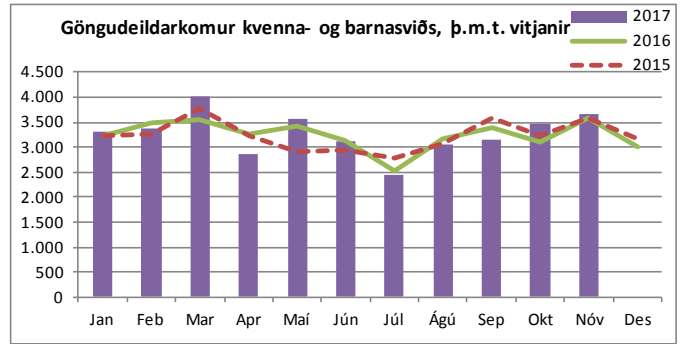
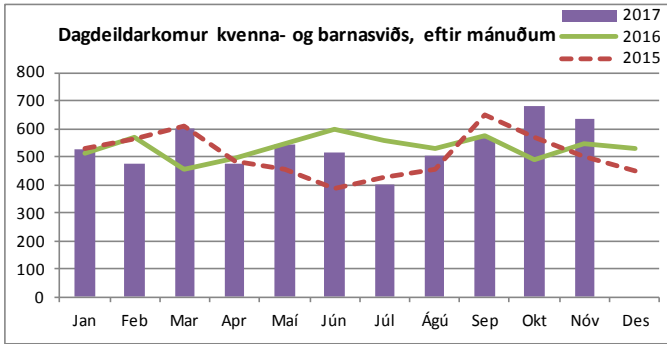
	Komur		Fjöldi koma janúar - nóvember			Breyting milli ára	Meðalfjöldi á dag		Innlagnir í kjölfar komu			Hlutfall innlagna	
	Nóv. 2017	Nóv. 2016	2017	2016	Mismunur		2017	2016	2017	2016	Mismunur	2017	2016
<b>Bráðamóttaka barna</b>	<b>1.041</b>	<b>1.173</b>	<b>12.016</b>	<b>12.854</b>	<b>-838</b>	<b>-6,5%</b>	<b>36</b>	<b>38</b>	<b>765</b>	<b>736</b>	<b>29</b>	<b>6,4%</b>	<b>5,7%</b>
<b>Kvinnadeildir, bráðakomur</b>	<b>581</b>	<b>491</b>	<b>6.510</b>	<b>5.373</b>	<b>1.137</b>	<b>21,2%</b>	<b>19</b>	<b>16</b>	<b>1.351</b>	<b>1.690</b>	<b>-339</b>	<b>20,8%</b>	<b>31,5%</b>
v. kvenlækninga	63	54	794	817	-23	-2,8%	2	2	220	157	63	27,7%	19,2%
v. meðgöngu og fæðinga, þar af	<b>518</b>	<b>437</b>	<b>5.716</b>	<b>4.556</b>	<b>1.160</b>	<b>25,5%</b>	<b>17</b>	<b>14</b>	<b>1.131</b>	<b>1.533</b>	<b>-402</b>	<b>19,8%</b>	<b>33,6%</b>
BM mæðravernd	235	186	2.349	1.502	847	56,4%	7	4	222	982	-760	9,5%	-
á deild 22A	123	120	1.591	1.507	84	5,6%	5	4	209	168	41	13,1%	11,1%
á deild 23B	160	131	1.776	1.547	229	14,8%	5	5	700	383	317	39,4%	24,8%

### Legur eftir þjónustuflokkum

	Nóvember		Janúar - nóvember								
	Legu- dagar	Meðalfjöldi sjúkl. /dag	Legudagar			Legur			Meðallegutími		
			2017	2016	Breyting milli ára	2017	2016	Breyting milli ára	2017	2016	Breyting milli ára
Almennar barnalækningar	354	11,8	3.603	3.259	10,6%	913	851	7,3%	3,8	4,3	-11,6%
Barna- og unglíngedeilækningar	205	6,8	2.999	3.280	-8,6%	191	230	-17,0%	17,8	15,1	17,9%
Barnaskurðlækningar	115	3,8	1.424	1.387	2,7%	495	569	-13,0%	3,0	2,6	15,4%
Hvildarinnlagnir - börn	132	4,4	1.421	1.445	-1,7%	426	378	12,7%	3,4	3,9	-12,8%
Nýburalækningar	340	11,3	4.070	3.719	9,4%	292	324	-9,9%	14,2	12,0	18,3%
Kvenlækningar	216	7,2	2.699	2.238	20,6%	1.045	873	19,7%	2,6	2,5	4,0%
Meðganga og sængurlega	648	21,6	7.426	7.245	2,5%	3.464	3.398	1,9%	2,1	2,1	0,0%
<b>Kvenna- og barnasvið samtals<sup>1)</sup></b>	<b>2.010</b>	<b>67,0</b>	<b>23.642</b>	<b>22.573</b>	<b>4,7%</b>	<b>6.826</b>	<b>6.623</b>	<b>3,1%</b>	<b>3,5</b>	<b>3,4</b>	<b>0,9%</b>

1) Hér er fyrir bæði árin birtur raun meðallegutími þeirra sjúklinga sem hafa útskrifast frá áramótum, talið frá innskrifartægi til útskriftardags. Hér eru samtölur fyrir meðallegutíma sviðanna birtar án útlaga (m.v. 6 mán.), en meðallegutími einstakra sérgreina birtur með útlögum. Bandstriker merkir að ekki var um neina útskrift að ræða á tímabilinu og því ekki birt tala.





**Komur á dagdeildir og klínískar rannsóknardeildir** (innliggjandi sjúklingar meðtaldir)

	Nóvember 2017		Janúar - nóvember		
	Komur	Meðalfjöldi /virkan dag	2017	2016	Breyting milli ára
Dagdeild mæðraverndar (22B)	186	8	1.862	2.272	-18,0%
Dagdeild barna	201	9	1.657	1.520	9,0%
Dagdeildarkomur kvenlækninga (21A)	192	9	1.817	1.451	25,2%
Dagdeildarkomur á vökudeild	31	1	305	355	-14,1%
Rjóður, dagdeild	9	0	101	160	-36,9%
Dagdeildarkomur á 22A	13	0,6	159	90	-
<b>Kvenna- og barnasvið samtals</b>	<b>632</b>	<b>29</b>	<b>5.901</b>	<b>5.848</b>	<b>0,9%</b>

**Komur á göngudeildir**

	Nóvember 2017		Janúar - nóvember		
	Komur	Meðalfjöldi /virkan dag	2017	2016	Breyting milli ára
Barna- og unglíngageðdeild (m iðjuþjálfun)	600	27	5.052	4.747	6,4%
Göngudeild Barnaspítala	1.071	49	10.207	10.457	-2,4%
Kvenlækningar, innskriftir	26	1	201	194	3,6%
Göngudeild kvenlækninga	555	25	5.621	5.612	0,2%
Fósturgreiningardeild	890	40	9.516	9.475	0,4%
Mæðravernd	509	23	5.469	5.330	2,6%
<b>Kvenna- og barnasvið samtals</b>	<b>3.651</b>	<b>166</b>	<b>36.066</b>	<b>35.815</b>	<b>0,7%</b>

1) Hér eru einungis taldar göngudeildarkomur, ekki þjónusta við innliggjandi sjúklinga eða sjúklinga á dagdeildum. Símtöl undanskilin. Vitjanir frá göngudeildum meðtaldar frá og með janúar 2017 (bæði árin).

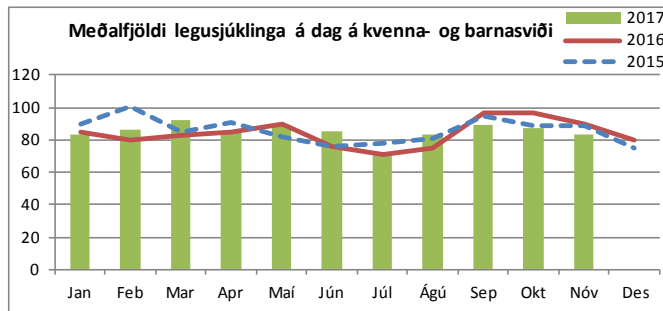
**Dvalir e. legudeildum** <sup>1)</sup>

	Nóvember 2017 (aðeins einn mánuður)				
	Meðalfjöldi sjúkl./sólárhring	Meðalfjöldi opinna rúma/mán.	Rúmanýting	Dvalardagar (yfir nótt)	Meðaldvalartími útskrifaðra sjúklinga í nóv.
Barnadeild	14,8	21	71%	445	3,2
Barna- og unglíngageðdeild BUGL	6,8	10	68%	205	14,0
Fæðingarvakt <sup>3)</sup>	5,6	9	63%	169	0,7
Kvenlækningadeild	11,0	12	92%	330	2,2
Meðgöngu- og sængurlegudeild	16,1	22	73%	482	1,4
Rjóður	4,5	6	75%	135	2,5
Vökudeild	10,5	22	48%	316	15,4
<b>Kvenna- og barnasvið samtals</b> <sup>2)</sup>	<b>69,4</b>	<b>102</b>	<b>75%</b>	<b>2.082</b>	<b>2,2</b>

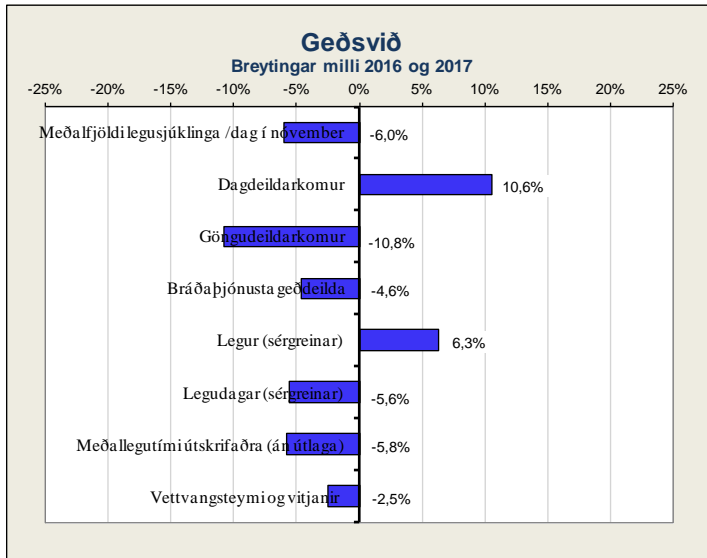
1) Fjöldi dvalardaga eftir legudeildum getur verið nokkuð frábrugðinn tölum um legudaga eftir þjónustuflokkum (sérgreinum) sviða m.a. vegna þess að nokkrar deildir eru með innliggjandi sjúklinga frá þjónustuflokki (sérgrein) sem tilheyrir öðru sviði en legudeildin. Tölur um fjölda innskrifta, útskrifta og dvalardaga eftir deildum eru aðgengilegar stjórnendum í Gagnagátt LSH í skýrslunni „Legur og legudagar“ undir „dvalir“.

2) Rúmanýting alls er reiknuð án fæðingarvaktar og vökudeilda.

3) Engöngu talning kl. 06 að morgni. Vantar aðrar dvalir í þessar tölur.

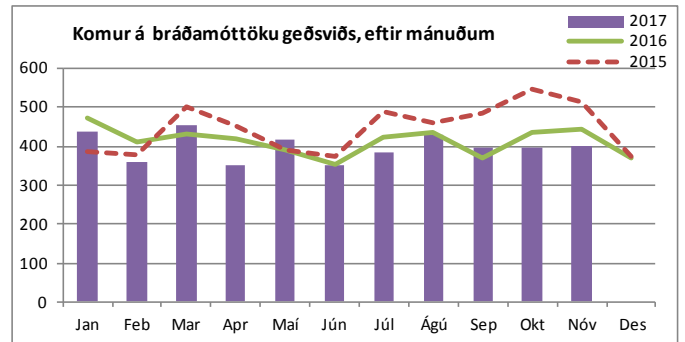


## Geðsvið



### Heimavitjanir

	Nóvember 2017		Janúar - nóvember		
	Vitjanir/viðtöl	Meðalfjöldi /dag	2017	2016	Breyting milli ára
Samfélagsþjónusta geðsviðs	272	12,4	2.690	2.760	-2,5%
<b>Geðsvið samtals</b>	<b>272</b>	<b>12</b>	<b>2.690</b>	<b>2.760</b>	<b>-2,5%</b>



### Bráðamóttökur

	Komur		Fjöldi koma janúar - nóvember			Breyting milli ára	Meðalfjöldi á dag		Innlagnir í kjölfar komu			Hlutfall innlagna	
	Nóv. 2017	Nóv. 2016	2017	2016	Mismunur		2017	2016	2017	2016	Mismunur	2017	2016
<b>Geðeildir, bráðakomur</b>	<b>399</b>	<b>445</b>	<b>4.369</b>	<b>4.581</b>	<b>-212</b>	<b>-4,6%</b>	<b>13</b>	<b>14</b>	<b>990</b>	<b>821</b>	<b>169</b>	<b>22,7%</b>	<b>17,9%</b>

### Legur eftir þjónustuflokkum

	Nóvember		Janúar - nóvember								
	Legudagar	Meðalfjöldi sjúkl./dag	Legudagar			Legur			Meðallegutími		
			2017	2016	Breyting milli ára	2017	2016	Breyting milli ára	2017	2016	Breyting milli ára
Almennar geðlækningar (og fíknimeðferð)	1.660	55,3	17.815	18.367	-3,0%	1.899	1.786	6,3%	9,8	10,8	-9,3%
Geðlækningar, endurhæfing	1.125	37,5	10.298	11.472	-10,2%	181	173	4,6%	78,5	74,9	4,8%
Réttargeðlækningar	314	10,5	3.847	4.025	-4,4%	49	43	14,0%	118,0	102,1	-
<b>Geðsvið samtals<sup>1)</sup></b>	<b>3.099</b>	<b>103,3</b>	<b>31.960</b>	<b>33.864</b>	<b>-5,6%</b>	<b>2.129</b>	<b>2.002</b>	<b>6,3%</b>	<b>13,0</b>	<b>13,8</b>	<b>-5,8%</b>

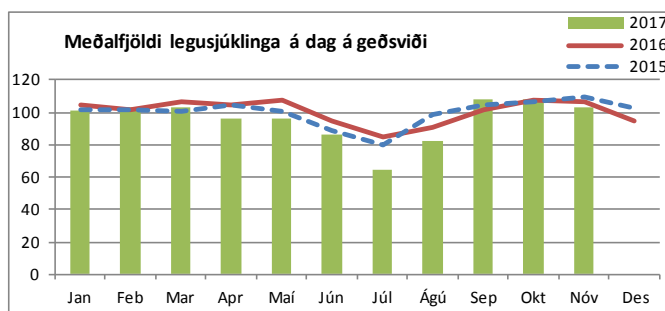
1) Hér er fyrir bæði árin birtur raun meðallegutími þeirra sjúklinga sem hafa útskrifast frá áramótum, talið frá innskriftardegi til útskriftardags. Hér eru samtölur fyrir meðallegutíma sviðanna birtar án útlaga (m.v. 6 mánn.), en meðallegutími einstakra sérgreina birtur með útlögum. Bandstrik merkir að ekki var um neina útskrift að ræða á tímabilinu og því ekki birt tala.

### Dvalir e. legudeildum<sup>1)</sup>

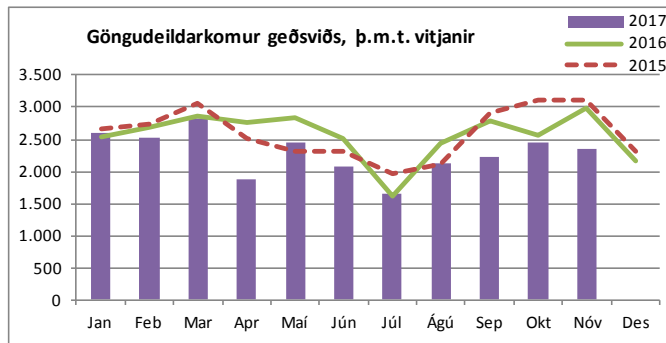
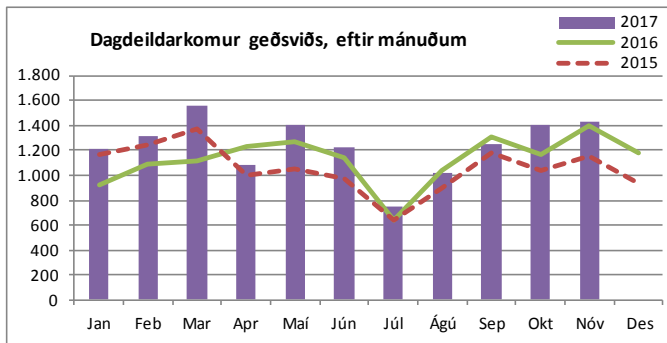
	Nóvember 2017 (aðeins einn mánuður)				
	Meðalfjöldi sjúkl./sólárhring	Meðalfjöldi opinna rúma/mán.	Rúmanýting	Dvalardagar (yfir nótt)	Meðaldvalartími útskrifaðra sjúklinga í nóv.
Bráðageðdeild 32CB, bráðaherbergi	0,4	1	37%	11	0,9
Bráðageðdeild 32C	7,7	10	77%	230	6,6
Endurhæfingargeðdeild, 5-daga deild	7,6	8	95%	227	14,1
Endurhæfingargeðdeild	12,2	12	102%	367	42,1
Laugarásinn meðferðargeðdeild (Endurhæfing LR)	6,7	7	96%	201	153,5
Móttökugeðdeild 32A	13,7	14	98%	411	10,7
Móttökugeðdeild fíknimeðferðar (33A)	16,2	15	108%	487	10,3
Móttökugeðdeild 33C	17,4	16	109%	521	7,1
Réttargeðdeild	5,0	9	56%	150	-
Sérhæfð endurhæfingargeðdeild	11,0	10	110%	330	-
Öryggisgeðdeild	5,5	8	68%	164	26,6
<b>Geðsvið samtals<sup>2)</sup></b>	<b>103,3</b>	<b>110</b>	<b>97%</b>	<b>3.099</b>	<b>12,1</b>

1) Fjöldi dvalardaga eftir legudeildum getur verið nokkuð frábrugðinn tölum um legudaga eftir þjónustuflokkum (sérgreinum) sviða m.a. vegna þess að nokkrar deildir eru með innliggjandi sjúklinga frá þjónustuflokki (sérgrein) sem tilheyra öðru sviði en legudeildin. Tölur um fjölda innskrifta, útskrifta og dvalardaga eftir deildum eru aðgengilegar stjórnendum í Gagnagátt LSH í skýrslunni „Legur og legudagar“ undir „dvalir“.

2) Rúmanýting alls er reiknuð án réttargeðdeilda.







#### Komur á dagdeildir og klínískar rannsóknardeildir (innliggjandi sjúklingar meðtaldir)

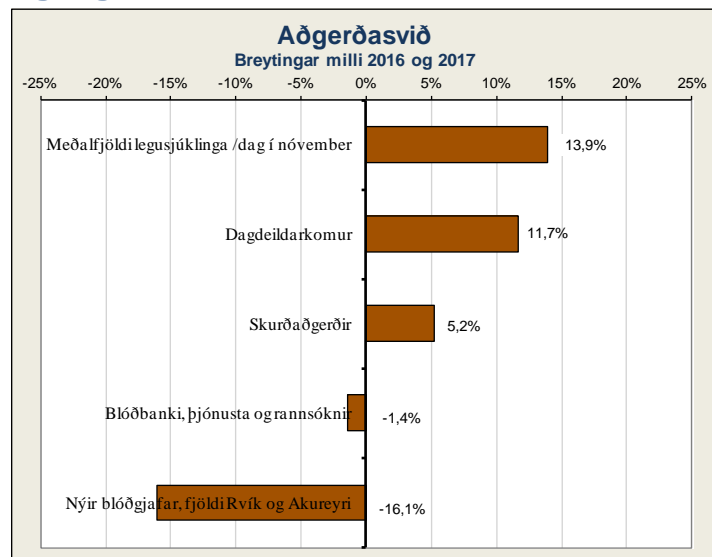
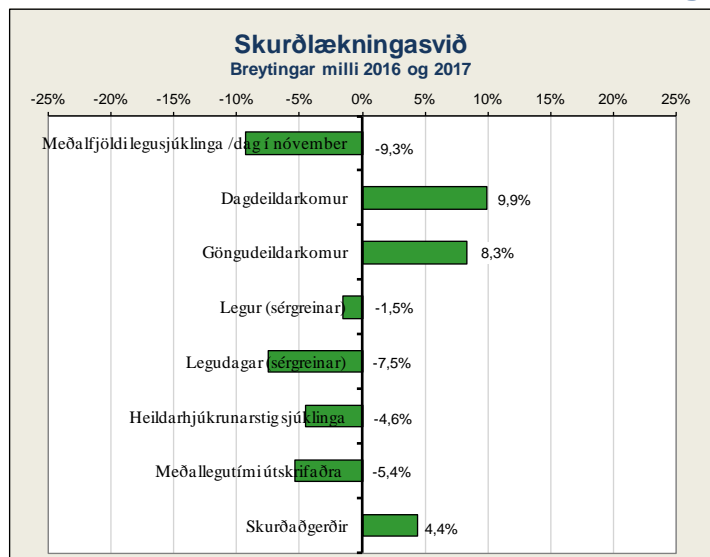
	Nóvember 2017		Janúar - nóvember		
	Komur	Meðalfjöldi /virkan dag	2017	2016	Breyting milli ára
Laugarásinn meðferðargeðdeild (LR)	756	34	7.721	6.278	23,0%
Dagdeild fíknimeðferðar	262	12	2.492	2.602	-4,2%
Dagdeild Hvítabandi (m. lífsfærni)	263	12	2.236	1.974	13,3%
Dagdeild átröskunar	138	6	1.117	1.421	-21,4%
Dagd. komur á endurhæfingargeðdeild	14	0,6	101	48	-
<b>Geðsvið samtals</b>	<b>1.433</b>	<b>65</b>	<b>13.667</b>	<b>12.323</b>	<b>10,9%</b>

#### Komur á göngudeildir

	Nóvember 2017		Janúar - nóvember		
	Komur	Meðalfjöldi /virkan dag	2017	2016	Breyting milli ára
Félagsráðgjöf, utan geðsviðs	169	8	1.497	1.596	-6,2%
Göngudeild fíknimeðferðar	322	15	5.606	6.313	-11,2%
Göngudeild geðsviðs 31E (m. Hvítabandi)	657	30	6.946	9.108	-23,7%
Göngudeild átröskunar	86	4	1.103	913	20,8%
Göngudeild Kleppi	671	31	6.274	6.390	-1,8%
Göngudeild FMB teymis	152	7	1.076	1.134	-5,1%
Göngudeild Laugarásinn meðferð	16	1	218	161	35,4%
Sálgæsla presta og djákna	39	2	649	902	-28,0%
Sálfræðipjónusta, utan geðsviðs	281	13	2.197	2.141	2,6%
<b>Geðsvið samtals</b>	<b>2.393</b>	<b>109</b>	<b>25.566</b>	<b>28.658</b>	<b>-10,8%</b>

1) Hér eru einungis taldir göngudeildarkomur, ekki þjónusta við innliggjandi sjúklinga eða sjúklinga á dagdeildum. Símtöl undanskilin. Vitjanir frá göngudeildum meðtaldir frá og með janúar 2017 (bæði árin).

## Skurðlækningasvið og aðgerðasvið



### Legur eftir þjónustuflokkum

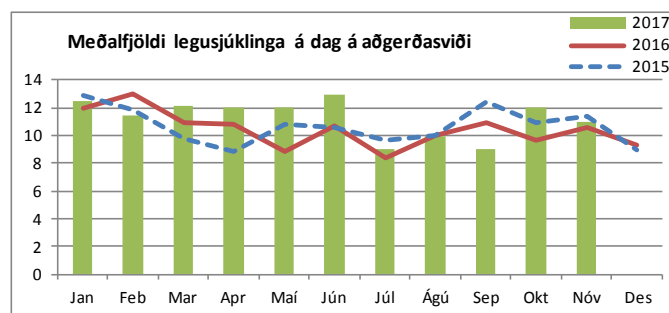
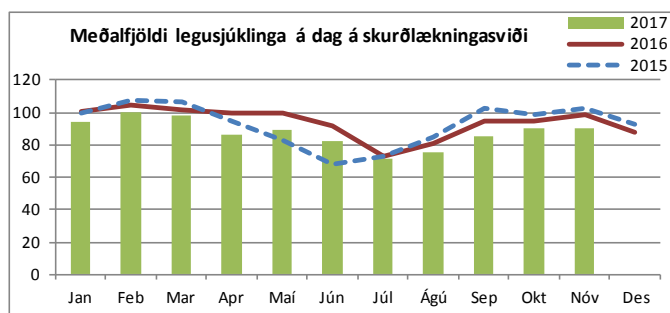
	Nóvember		Janúar - nóvember								
	Legu- dagar	Meðalfjöldi sjúkl./dag	Legudagar			Legur			Meðallegutími		
			2017	2016	Breyting milli ára	2017	2016	Breyting milli ára	2017	2016	Breyting milli ára
Augnælækningar	37	1,2	259	362	-28,5%	123	153	-19,6%	2,1	2,5	-16,0%
Hjarta- og lungnaskurðlækningar	381	12,7	4.023	3.974	1,2%	438	509	-13,9%	9,1	7,9	15,2%
Bæklunarskurðlækningar	1.002	33,4	10.134	11.132	-9,0%	2.032	1.963	3,5%	5,1	5,6	-8,9%
Háls-, nef- og eyrnalækningar	150	5,0	1.329	1.317	0,9%	470	455	3,3%	2,8	2,9	-3,4%
Heila- og taugaskurðlækningar	244	8,1	2.450	2.243	9,2%	440	425	3,5%	5,5	5,5	0,0%
Kviðarholtskurðlækningar (áður alm. sk)	657	21,9	8.245	9.776	-15,7%	1.974	2.068	-4,5%	4,4	4,7	-6,4%
Lýtalækningar	124	4,1	1.105	1.389	-20,4%	250	205	22,0%	4,5	6,8	-33,8%
Þvagfæraskurðlækningar	91	3,0	1.008	1.365	-26,2%	500	588	-15,0%	2,0	2,4	-16,7%
Æðaskurðlækningar	186	6,2	2.289	1.776	28,9%	282	242	16,5%	8,1	7,5	8,0%
<b>Skurðlækningasvið samtals<sup>1)</sup></b>	<b>2.872</b>	<b>95,7</b>	<b>30.842</b>	<b>33.334</b>	<b>-7,5%</b>	<b>6.509</b>	<b>6.608</b>	<b>-1,5%</b>	<b>4,8</b>	<b>5,0</b>	<b>-5,4%</b>

1) Hér er fyrir bæði árin birtur raun meðallegutími þeirra sjúklinga sem hafa útskrifast frá áramótum, talið frá innskriftardegi til útskriftardags. Hér eru samtölur fyrir meðallegutíma sviðanna birtar án útlaga (m.v. 6 mán.), en meðallegutími einstakra sérgreina birtur með útlögum. Bandstrik merkir að ekki var um neina útskrift að ræða á tímabilinu og því ekki birt tala.

### Dvalir e. legudeildum<sup>1)</sup>

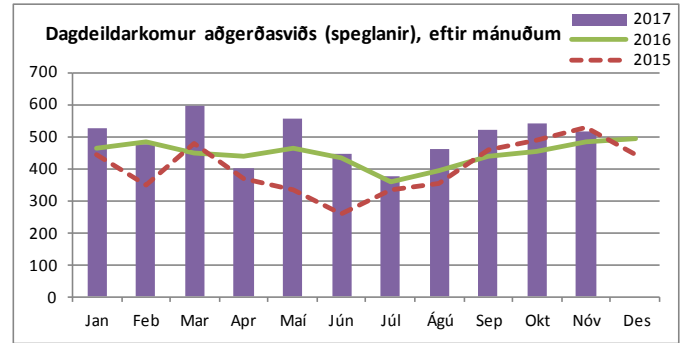
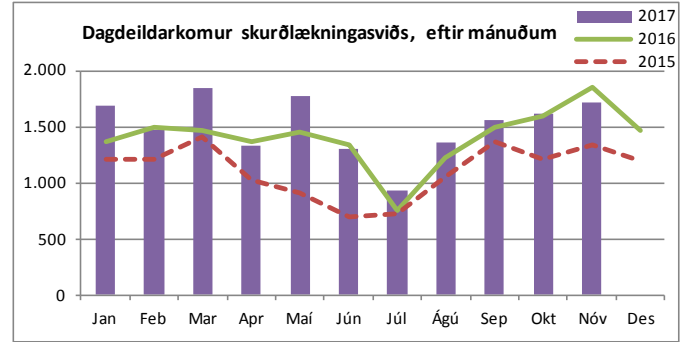
	Nóvember 2017 (aðeins einn mánuður)				
	Meðalfjöldi sjúkl./sólárhring	Meðalfjöldi opinna rúma/mán.	Rúma- nýting	Dvalardagar (yfir nótt)	Meðaldvalartími útskrifaðra sjúklinga í nóv.
Bæklunarskurðeild (B5)	19,5	18	109%	586	6,2
Dagdeild skurðlækninga F - legudeild (Fv-A5)	5,2	5	-	115	1,6
Dagdeild skurðlækninga H - legudeild (Hb-13D)	-	-	-	-	-
Heila-, tauga- og bæklunarskurðeild (B6)	13,8	12	115%	415	5,3
Hjarta-, lungna- og augnaskurðeild (12G)	14,7	16	92%	440	4,9
HNE-, lýta- og æðaskurðeild (A4)	17,7	17	104%	531	3,7
Kviðarholts- og þvagfæraskurðeild (13G)	20,6	22	93%	617	3,4
<b>Skurðlækningasvið samtals</b>	<b>91,5</b>	<b>90</b>	<b>102%</b>	<b>2.704</b>	<b>4,1</b>
Gjörgæsludeild Fossvogi	5,9	7	84%	177	2,8
Gjörgæsludeild Hringbraut	5,6	7	80%	167	2,4
<b>Aðgerðasvið samtals</b>	<b>11,5</b>	<b>14</b>	<b>82%</b>	<b>344</b>	

1) Fjöldi dvalardaga eftir legudeildum getur verið nokkuð frábrugðinn tölum um legudaga eftir þjónustuflokkum (sérgreinum) sviða m.a. vegna þess að nokkrar deildir eru með innliggjandi sjúklinga frá þjónustuflokki (sérgrein) sem tilheyri öðru sviði en legudeildin. Tölur um fjölda innskrifta, útskrifta og dvalardaga eftir deildum eru aðgengilegar stjórnendum í Gagnagátt LSH í skýrslunni „Legur og legudagar“ undir „dvalir“.



Komur á dagdeildir og klínískar rannsóknardeildir (innliggjandi sjúklingar meðtaldir)

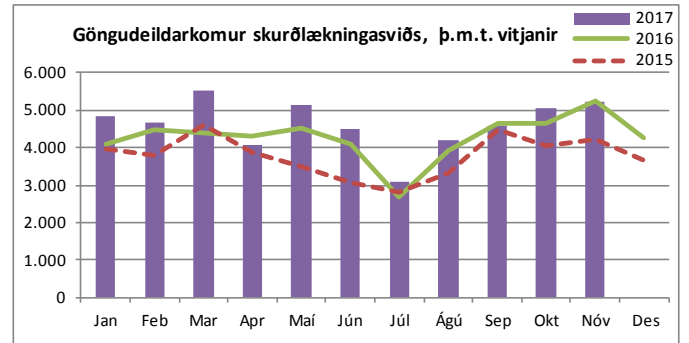
	Nóvember 2017		Janúar - nóvember		
	Komur	Meðalfjöldi /virkan dag	2017	2016	Breyting milli ára
Dagdeild augnlækninga	807	37	7.893	6.920	14,1%
Dagdeild skurðlækninga F, þar af:	<b>479</b>	<b>22</b>	<b>4.431</b>	<b>3.967</b>	<b>11,7%</b>
bæklunarlækningar	220	10	2.066	1.608	28,5%
háls-, nef- og eyrnalækningar	119	5	994	1.027	-3,2%
heila- og taugalækningar	61	3	574	560	2,5%
æðaskurðlækningar	44	2	493	452	9,1%
lýtalækningar	35	2	304	320	-5,0%
Dagdeild skurðlækninga H, þar af:	<b>429</b>	<b>20</b>	<b>4.204</b>	<b>4.149</b>	<b>1,3%</b>
undirbúningur fyrir aðgerð o.fl.	101	5	1.031	1.195	-13,7%
kviðarholsskurðlækningar (áður alm. skurðl.)	164	7	1.650	1.511	9,2%
þvagfæraskurðlækningar	72	3	685	614	11,6%
augnlækningar	43	2,0	365	301	21,3%
svæfinga- og gjörgæslulækningar	27	1,2	270	234	15,4%
meltingarlækningar	5	0,2	84	95	-11,6%
lyflækningar krabbameina	3	0,1	13	68	-80,9%
nýrnalækningar	3	0,1	28	31	-9,7%
aðrar sérgreinar	11	0,5	78	100	-22,0%
<b>Skurðlækningasvið samtals</b>	<b>1.715</b>	<b>78</b>	<b>16.528</b>	<b>15.036</b>	<b>9,9%</b>
Speglanir Hringbraut	463	21	4.973	4.427	12,3%
Speglanir Fossvogi	52	2	446	425	4,9%
<b>Aðgerðasvið samtals</b>	<b>515</b>	<b>2</b>	<b>5.419</b>	<b>4.852</b>	<b>11,7%</b>



Komur á göngudeildir

	Nóvember 2017		Janúar - nóvember		
	Komur	Meðalfjöldi /virkan dag	2017	2016	Breyting milli ára
Augnlækningar	910	41	9.510	7.770	22,4%
Göngudeild skurðlækninga F (B3) alls, þar af:	<b>1.552</b>	<b>71</b>	<b>14.840</b>	<b>13.884</b>	<b>6,9%</b>
háls-, nef- og eyrnalækningar	864	39	7.935	7.757	2,3%
heila- og taugalækningar	79	4	959	840	14,2%
innskriftamiðstöð	218	10	2.132	2.062	3,4%
lýtalækningar	89	4	888	868	2,3%
sáramiðstöð	264	12	2.460	1.983	24,1%
æðaskurðlækningar	38	2	466	374	24,6%
Bæklunarlækningar (G3)	1.021	46	9.934	9.074	9,5%
Göngudeild skurðlækninga H (10E) alls, þar af:	<b>1.063</b>	<b>48</b>	<b>9.429</b>	<b>8.689</b>	<b>8,5%</b>
hjarta- og lungnaskurðlækningar	43	2	482	544	-11,4%
hjúkrunarmóttaka	459	21	3.766	3.233	16,5%
innskriftamiðstöð	215	10	1.889	2.017	-6,3%
lýtalækningar	57	3	447	336	33,0%
kviðarholsskurðlækningar (áður alm. skurðl.)	231	11	2.294	2.107	8,9%
deildarlækna	30	1	340	286	18,9%
verkjámstöð	28	1,3	211	166	27,1%
Þvagfæraskurðlækningar (11A)	618	28	6.560	6.986	-6,1%
Skurðlækningar 12G	1	0	23	40	-42,5%
Næringarstofa	66	3	628	560	12,1%
<b>Skurðlækningasvið samtals</b>	<b>5.231</b>	<b>238</b>	<b>50.924</b>	<b>47.003</b>	<b>8,3%</b>

1) Hér eru einungis taldir göngudeildarkomur, ekki þjónusta við innliggjandi sjúklinga eða sjúklinga á dagdeildum. Símtöl undanskilin. Vitjanir frá göngudeildum meðtaldir frá og með janúar 2017 (bæði árin).



Nýting skurðgreina á úthlutuðum dagvinnutíma <sup>1)</sup>

	Nóvember 2017			
	Fossvogur	Hringbraut	Eiríksgata	Kvinnadeild
Bæklunarskurðlækningar	96,0%			
Háls-, nef- og eyrnalækningar	75,5%			
Heila- og taugalækningar	76,1%			
Lýtalækningar	91,3%			
Æðaskurðlækningar	49,9%			
Augnlækningar		61,9%		
Barnaskurðlækningar		89,3%		
Brjóstholsskurðlækningar		49,7%		
Kvenskurðlækningar		84,0%		
Kviðarholsskurðlækningar		87,9%		
Þvagfæraskurðlækningar		88,4%		
Augnlækningar			64,3%	
Kvenskurðlækningar				77,4%
Kviðarholsskurðlækningar				68,7%
Meðganga og fæðing				72,4%
<b>Meðalnýting sérgreina</b>	<b>77,8%</b>	<b>76,8%</b>	<b>64,3%</b>	<b>72,9%</b>

1) Móð er við samtals nýttan stofutíma ásamt millitíma til þrifa og undirbúnings fyrir næstu

2) Kvenskurðlækningar hafa fengið aðstöðu á Hringbraut einn dag í viku fyrir aðgerðir með þjarki.

Speglanir

	Nóv.	Janúar - nóvember		Breyting milli ára
		2017	2016	
Megaspeglun	207	2.152	1.863	15,5%
Ristilspeglun löng	113	1.043	878	18,8%
Ristilspeglun stutt	43	378	317	19,2%
Maga- og ristilspeglun löng	24	290	249	16,5%
Maga- og ristilspeglun stutt	3	27	34	-20,6%
Ómspeglun melting	15	125	113	10,6%
Gallvegsspeglun	30	324	283	14,5%
Berkjúspeglun	35	361	358	0,8%
Hjúkrun, móttaka og ráðgjöf	0	384	329	16,7%
Annað	43	328	419	-21,7%
<b>Alls</b>	<b>513</b>	<b>5.412</b>	<b>4.843</b>	<b>11,7%</b>

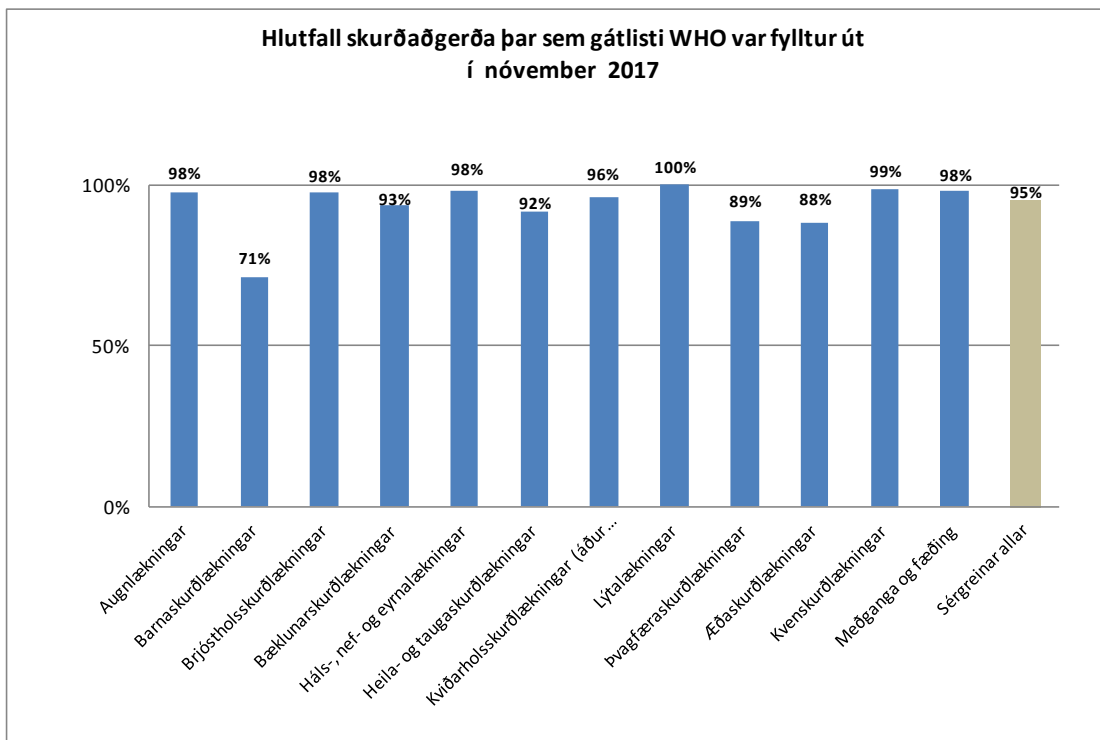
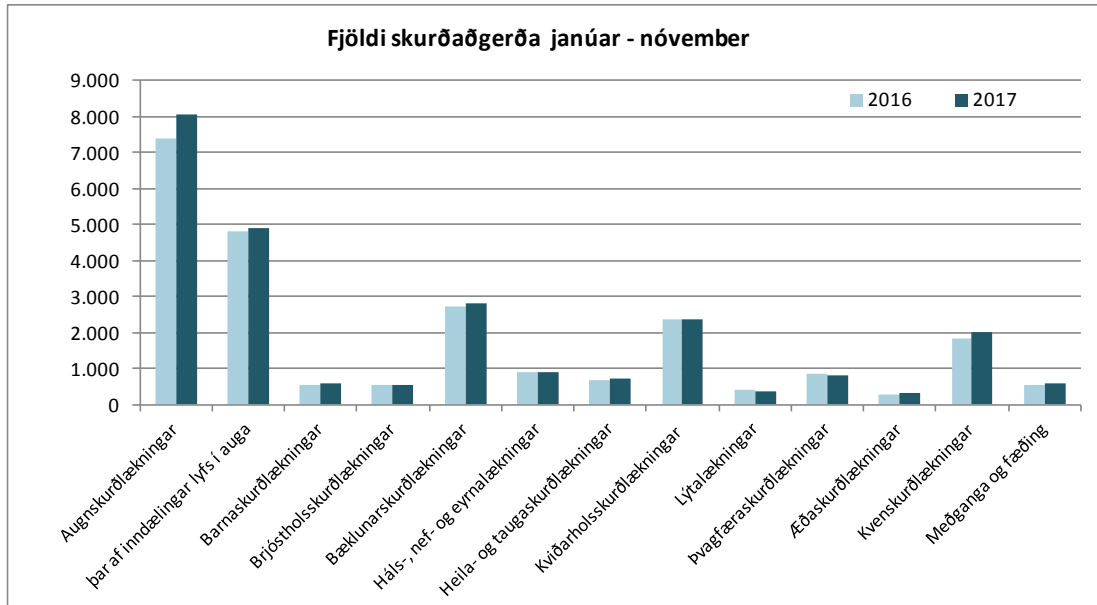
Blóðbanki – Reykjavík og Akureyri

(Gögn frá starfseiningu)

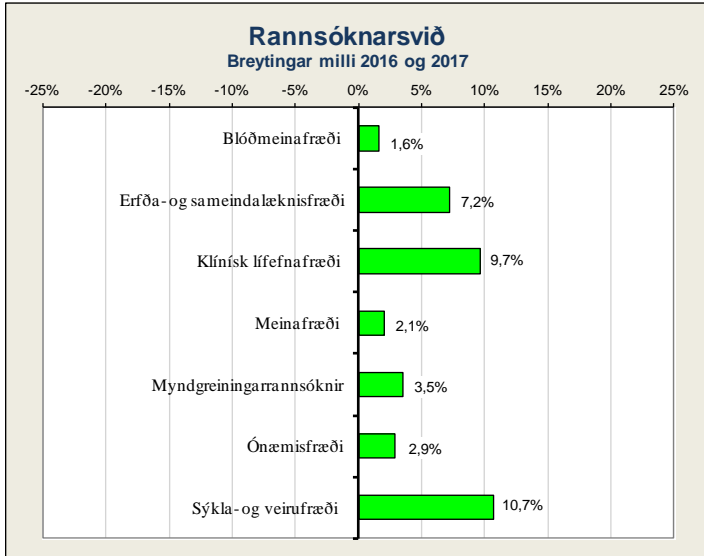
	Samtals jan. - nóv.		Breyting milli ára
	2017	2016	
<b>Blóðgjafar</b>			
Safnaðar heilblóðseiningar	9.761	9.676	0,9%
Sértæk blóðsöfnun (blóðfl./plasma/rauðk)	752	795	-5,4%
Nýskráðir blóðgjafar	1.615	1.924	-16,1%
Fjöldi blóðsöfnunarferða	83	113	-26,5%
<b>Blóðhlutar</b>			
Heildarframiðsla rauðkornabykkis	9.736	9.866	-1,3%
Heildarframiðsla blóðflögubykkis	1.880	1.861	1,0%
Heildarframiðsla plasma	2.409	2.021	19,2%
Inngéfin rauðkornabykkni	9.647	9.560	0,9%
Inngéfin blóðflögubykkni	1.695	1.670	1,5%
Inngefið plasma	2.455	1.917	28,1%
<b>Rannsóknir</b>			
ABO RhD flokkanir	9.009	9.325	-3,4%
Samræmingarpróf	10.132	10.084	0,5%

Skurðaðgerðir, eftir þjónustuflokkum

	Nóv.	Allar aðgerðir jan. - nóv.			Þar af bráðaáðgerðir					Þar af dagdeildaraðgerðir				
		2017	2016	Breyting milli ára	2017	2016	Breyting milli ára	2017	2016	2017	2016	Breyting milli ára	2017	2016
Augnlækningar	845	8.050	7.409	8,7%	121	128	-5,5%	1,5%	1,7%	7.949	7.280	9,2%	98,7%	98,3%
þar af lyfjainndælingar	519	4.916	4.811	2,2%	-	-	-	-	-	4.916	4.811	2,2%	100%	100%
Barnaskurðlækningar	46	613	563	8,9%	246	214	15,0%	40,1%	38,0%	291	279	4,3%	47,5%	49,6%
Brjóstholsskurðlækningar	51	532	555	-4,1%	235	196	19,9%	44,2%	35,3%	63	39	61,5%	11,8%	7,0%
Bæklunarskurðlækningar	288	2.832	2.721	4,1%	1.335	1.205	10,8%	47,1%	44,3%	1.095	968	13,1%	38,7%	35,6%
Háls-, nef- og eyrnalækningar	98	908	916	-0,9%	147	150	-2,0%	16,2%	16,4%	583	604	-3,5%	64,2%	65,9%
Heila- og taugaskurðlækningar	66	705	668	5,5%	173	119	45,4%	24,5%	17,8%	338	343	-1,5%	47,9%	51,3%
Kviðarholsskurðlækningar	220	2.377	2.393	-0,7%	899	818	9,9%	37,8%	34,2%	951	895	6,3%	40,0%	37,4%
Lýtalækningar	36	360	398	-9,5%	61	63	-3,2%	16,9%	15,8%	137	179	-23,5%	38,1%	45,0%
Þvagfæraskurðlækningar	81	833	848	-1,8%	134	120	11,7%	16,1%	14,2%	579	500	15,8%	69,5%	59,0%
Æðaskurðlækningar	29	306	275	11,3%	130	82	58,5%	42,5%	29,8%	88	88	0,0%	28,8%	32,0%
Kvenskurðlækningar	193	1.999	1.828	9,4%	466	465	0,2%	23,3%	25,4%	1.173	1.083	8,3%	58,7%	59,2%
Meðganga og fæðing	57	596	542	10,0%	376	348	8,0%	63,1%	64,2%	15	16	-	2,5%	3,0%
<b>Samtals</b>	<b>2.010</b>	<b>20.111</b>	<b>19.116</b>	<b>5,2%</b>	<b>4.323</b>	<b>3.908</b>	<b>10,6%</b>	<b>21,5%</b>	<b>20,4%</b>	<b>13.262</b>	<b>12.274</b>	<b>8,0%</b>	<b>65,9%</b>	<b>64,2%</b>



# Rannsóknarsvið



## Komur á göngudeildir

	Nóvember 2017		Janúar - nóvember		
	Komur	Meðalfjöldi /virkan dag	2017	2016	Breyting milli ára
Erfða- og sameindalækisfræði*	76	3	838	763	9,8%
<b>Rannsóknarsvið samtals</b>	<b>76</b>	<b>3</b>	<b>838</b>	<b>763</b>	<b>9,8%</b>

1) Hér eru einungis taldar göngudeildarkomur, ekki þjónusta við innliggjandi sjúklinga eða sjúklinga á dagdeildum. Símtöl undanskilin. Vitjanir frá göngudeildum meðtaldar frá og með janúar 2017 (bæði árin).

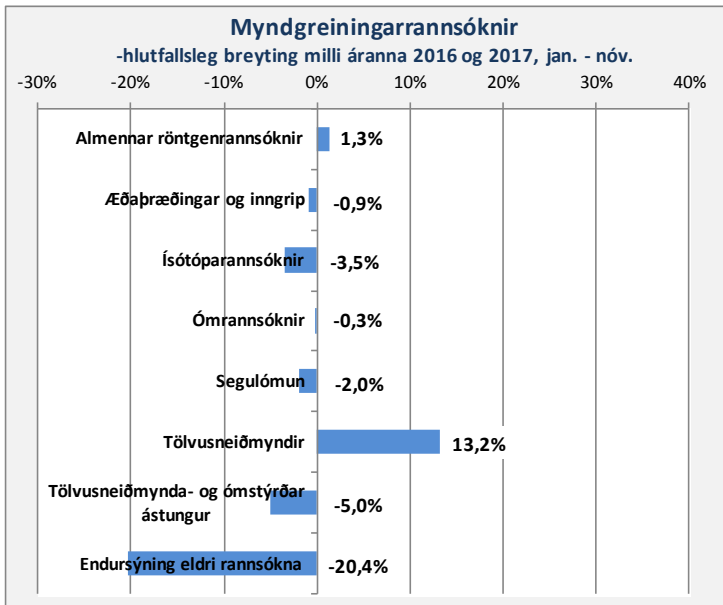
\*Auk þess 1.069 símtöl vegna ráðgjafar það sem af er ári.

## Rannsóknir<sup>1)</sup>

Gögn frá starfseiningu

	Fjöldi rannsókna jan.-nóv.		Breyting milli ára
	2017	2016	
<b>Blóðmeinafræði</b>	<b>Samtals 330.088</b>	<b>324.831</b>	<b>1,6%</b>
<b>Erfða- og sameindalækisfræði</b>			
DNA-rannsóknir	2.246	1.788	25,6%
Erfðaráðgjöf	1.327	1.101	20,5%
Litningarannsóknir	798	748	6,7%
Lífefnaerfðafraði	166	187	-11,2%
Nýburaskimun	3.795	3.785	0,3%
Fósturskimun	3.042	3.000	1,4%
<b>Samtals</b>	<b>11.374</b>	<b>10.609</b>	<b>7,2%</b>
<b>Klínísk lífefnafræði</b>	<b>Samtals 1.393.816</b>	<b>1.270.478</b>	<b>9,7%</b>
<b>Meinafræði</b>			
Fjöldi vefjasýna	15.003	13.944	7,6%
Almennar vefjasneiðar	54.862	53.470	2,6%
Ýmsar sérítanir (IP/IF/HK ofl.)	24.571	25.426	-3,4%
Flæðigreiningar	0	2	-
Frumlífræði rannsóknir	858	492	74,4%
Faðernisgreiningar	45	55	-18,2%
Sjúkrahússkrufningar	48	38	25,0%
Réttarkrufningar	182	187	-2,7%
<b>Samtals</b>	<b>95.569</b>	<b>93.614</b>	<b>2,1%</b>
<b>Myndgreining</b>			
Almennar röntgenrannsóknir	66.002	65.164	1,3%
Æðlaþræðingar og inngrip	1.054	1.064	-0,9%
Ísótóparannsóknir	1.487	1.541	-3,5%
Ómranisrannsóknir	8.085	8.106	-0,3%
Segulómun	7.917	8.076	-2,0%
Tölvusneiðmyndir	34.832	30.774	13,2%
Tölvusneiðmynda- og ómstýrðar ástungur	787	828	-5,0%
Endursýning eldri rannsókna	1.697	2.131	-20,4%
<b>Samtals</b>	<b>121.861</b>	<b>117.684</b>	<b>3,5%</b>
<b>Ónæmisfræði</b>			
Sjálfsöfnæmissjúkdómar - Skimun	9.199	9.605	-4,2%
Sjálfsöfnæmissjúkdómar - Sértaeki	10.128	9.897	2,3%
Magnakerfismælingar	3.685	3.632	1,5%
Vessabundið ónæmissvar	12.860	11.431	12,5%
Frumubundið ónæmissvar	911	817	11,5%
Ofnæmispróf - Skimun	3.497	3.436	1,8%
Ofnæmispróf - Sértaeki	10.512	10.422	0,9%
Annað	170	265	-
<b>Samtals</b>	<b>50.962</b>	<b>49.505</b>	<b>2,9%</b>
<b>Sýkla- og veirufræði</b>			
Innsend sýni			
Alm.blóðvatnspróf	10.699	10.351	3,4%
Ræktanir	2.083	2.209	-5,7%
Kjarnasýrumögnun (PCR)	39.557	27.219	45,3%
Áhætturannsóknir	38.983	35.495	9,8%
Aðrar rannsóknir	12.947	9.198	40,8%
Þvagræktanir	27.326	26.501	3,1%
Blóðræktanir	10.274	9.641	6,6%
Aðrar ræktanir	31.713	32.575	-2,6%
Fjöldi næmisprófa	18.529	17.126	8,2%
Klamydiu og lekanda PCR	36.039	35.621	1,2%
Blóðvatnspróf	631	503	25,4%
Sérrannsóknir	4.307	4.093	5,2%
<b>Samtals</b>	<b>233.088</b>	<b>210.532</b>	<b>10,7%</b>
<b>Alls</b>	<b>2.236.758</b>	<b>2.077.253</b>	<b>7,7%</b>

1) Þetta eru allar rannsóknir framkvæmdar á LSH, fyrir sjúklinga LSH og aðra landsmenn.



## Fimm ára tölfræðilegt yfirlit / Five years key statistics / Statistisk oversigt

### Fimm ára tölfræðilegt yfirlit <sup>1)</sup>

### Five years statistical overview <sup>1)</sup>

### Fem års statistisk oversigt <sup>1)</sup>

	2016	2015	2014	2013	2012		
<b>Þróun mannfjölda á höfuðborgarsvæðinu <sup>2)</sup></b>						<b>Population development in the capital area <sup>2)</sup></b>	<b>Udvikling af befolkningen i hovedstadsområdet <sup>2)</sup></b>
Íbúafjöldi	213.619	211.282	208.752	205.675	203.594	Number of inhabitants	Befolkning
Fjölgun íbúa	1,11%	1,21%	1,50%	1,02%	0,62%	Annual increase	Árlig vækst
Fjöldi einstaklinga 70 ára og eldri	19.183	18.582	18.021	17.556	17.082	Number of inhabitants age 70 years and older	Antal beboere 70 ár og ældre
Hlutfall einstaklinga 70 ára og eldri	8,98%	8,79%	8,63%	8,54%	8,39%	Proportion of inhabitants age 70 years and older	Procent beboere 70 ár og ældre
Fjöldi einstaklinga 80 ára og eldri	7.684	7.584	7.425	7.320	7.148	Number of inhabitants age 80 years and older	Antal beboere 80 ár og ældre
Hlutfall einstaklinga 80 ára og eldri	3,60%	3,59%	3,56%	3,56%	3,51%	Proportion of inhabitants age 80 years and older	Procent beboere 80 ár og ældre
<b>Lykiltölur LSH <sup>3)</sup></b>						<b>Key operational statistics <sup>3)</sup></b>	<b>Nøgletal for hospitalet <sup>3)</sup></b>
Rekstrarkostnaður alls uppreiðn. á verðlag ársins 2016 <sup>4)</sup>	58.552.570	57.282.632	54.202.082	52.769.037	50.462.046	Total operational costs (ISK) <sup>4)</sup>	Samlede udgifter (ISK) <sup>4)</sup>
Launakostnaður	74%	76%	78%	78%	77%	Salaries	Udgifter til personale
Fjöldi einstaklinga sem leituðu til LSH	110.235	106.912	107.766	107.056	106.528	Number of individuals receiving hospital care	Antal personer som fik tjeneste fra hospitalet
Slysa- og bráðþjónusta - fjöldi koma	102.513	101.066	98.343	97.633	98.922	Emergency units, visits	Skadestue, antal besøg
Fjöldi koma á göngudeildir	241.335	226.488	226.521	236.833	235.403	Outpatient units, visits	Ambulante besøg
Fjöldi koma á dagdeildir <sup>1)</sup>	83.651	75.088	83.639	77.811	77.922	Dayward units, visits <sup>1)</sup>	Dagpatienter, antal besøg <sup>1)</sup>
Fjöldi legudaga <sup>1)</sup>	228.660	224.117	219.981	215.357	213.515	Patient days <sup>1)</sup>	Antal sengedage <sup>1)</sup>
Fjöldi lega/innlagna <sup>1)</sup>	26.277	25.227	26.227	26.753	27.317	Admissions <sup>1)</sup>	Antal indlæggelser <sup>1)</sup>
Meðallegutími (dagar)	8,9	8,9	8,3	8,6	8,4	Average length of stay, thereof	Gennemsnitlig liggetid, deraf
þar af legur < 6 mánuðir	7,8	7,9	7,5	7,3	7,2	stays < 6 months	liggetid < 6 måneder
Meðal DRG vgt legudeildasjúklinga <sup>5)</sup>	1,14	1,12	1,10	1,13	1,13	DRG casemix index, inpatients <sup>5)</sup>	Gennemsnitlig DRG-vægt af indlagte patienter <sup>5)</sup>
Fjöldi DRG eininga <sup>5)</sup>	45.236	42.158	42.540	44.541	44.483	Total DRG units <sup>5)</sup>	Samlede DRG enheder <sup>5)</sup>
Fjöldi rúma í árslok	687	667	674	650	649	Hospital beds	Antal senge
Skurðaðgerðir <sup>1)</sup>	15.709	12.995	12.951	13.688	14.070	Surgical procedures, thereof	Kirurgiske behandlinger, deraf
þar af dagdeildaraðgerðir	8.292	6.365	6.239	6.628	6.602	same day surgery	dagskirurgi
Fæðingar	2.940	3.037	3.133	3.229	3.265	Number of births	Antal fødsler
Rannsóknir á rannsóknarsvði	2.266.755	1.906.030	1.967.654	1.921.338	1.832.182	Diagnostic procedures, thereof	Diagnostiske undersøgelser, deraf
þar af myndgreiningar	127.913	113.072	118.568	116.600	123.901	diagnostic imaging	antal radiologiske undersøgelser
Greidd stöðugildi/ársverk, meðtalt á mánuði	3.951	3.739	3.752	3.667	3.643	Staffing, full time equivalents	Antal ansatte/ársverk
Fjöldi starfsmanna í upphafi árs	5.131	5.019	4.875	4.764	4.670	Number of employees	Antal ansatte personer <sup>6)</sup>
Starfsmannavella (%)	12,2%	11,7%	10,4%	11,1%	11,1%	Staff turnover	Personale omsætning

1) Árið 2015 var mikið um verkföll hjá heilbrigðisstarfsmönnum sem dró verulega úr starfsemi á verkfallstíma. Figures in 2015 are affected by strikes. Tallene i 2015 er påvirket af strejker.

2) Gögn frá Hagstofu Íslands. Data from Statistics Iceland. Data fra Islands Statistik.

3) Tölur úr ársskýslum LSH. Data from hospital annual reports. Data fra hospitalets årsberetning.

4) Krónutölur í þúsundum, á verðlagi ársins 2016 (skv. vísitölum Hagstofu Íslands), án fjármagnsliða og viðhalds og stofnkostnaðar. Numbers in thousands (ISK), at fixed price level for the year 2016. Tal i tusind (ISK), ved fast pris for året 2016.

5) Staðlaðar vigtir 2016, ófrágengið uppreiðnað. Án nýbura, hæfingar, sjúkrahótels og biðsjúklinga á öldrunardeild. Total DRG units based on 2016 DRG weights. Without newborns, habilitation and patient hotel. Samlede DRG enheder baseres på 2016 DRG vægt. Uden nyfødte, habilitering og patienthotel.

	2016	2015	2014	2013	2012	
Average exchange rate USD to ISK	120,67	131,85	116,75	122,23	125,05	Gennemsnitlig valutakurs USD til ISK
Average exchange rate EUR to ISK	133,59	146,30	154,86	162,38	160,73	Gennemsnitlig valutakurs EUR til ISK

Uppfært/Updated/Opdateret maí/Maj/maj 2017