



Starfsemisupplýsingar Landspítala

Júlí 2013

Umhyggja – Fagmennska – Öryggi - Framþróun

eru gildi Landspítala

Hlutverk Landspítala

Landspítali er sjúkrahús allra landsmanna, aðalsjúkrahús Íslands og háskólasjúkrahús.

Klínísk starfsemi spítalans

skiptist í svið sem veita fjölbreytta þjónustu á göngudeildum, dagdeildum, legudeildum, rannsóknardeildum og öðrum starfseiningum.

Önnur starfsemi

sem einnig skiptist í svið og deildir felst meðal annars í kennslu, vísindastarfi, fjármálastjórnun, rekstri, starfsmannamálum og byggingar- og tækniálum.

Framkvæmdastjórn

Björn Zoega forstjóri

Benedikt Olgeirsson aðstoðarforstjóri

Ásbjörn Jónsson framkvæmdastjóri rannsóknarsviðs

Guðlaug Rakel Guðjónsdóttir framkvæmdastjóri bráðasviðs

Ingólfur Þórisson framkvæmdastjóri rekstrarsviðs

Jón Hilmar Friðriksson framkvæmdastjóri kvenna- og barnasviðs

Lilja Stefánsdóttir framkvæmdastjóri skurðlækningasviðs

María Heimisdóttir framkvæmdastjóri fjármálasviðs

Ólafur Baldursson framkvæmdastjóri lækninga og vísinda- og þróunarsviðs

Páll Matthíasson framkvæmdastjóri geðsviðs

Sigríður Gunnarsdóttir framkvæmdastjóri hjúkrunar og vísinda- og þróunarsviðs

Vilhelmina Haraldsdóttir framkvæmdastjóri lyflækningasviðs

Landspítali er með efnismikinn upplýsingavef á Netinu (www.landspitali.is)

Landspítali sími: 5431000

Upplýsingafulltrúi LSH sími: 5431122

ÚTGEFANDI: LANDSPÍTALI, FJÁRMÁLASVIÐ

Ritsjóri: Elísabet Guðmundsdóttir, netfang: elisabeg@landspitali.is

Ábyrgðarmaður: Helga Hrefna Bjarnadóttir, netfang: helgab@landspitali.is

Efnisyfirlit

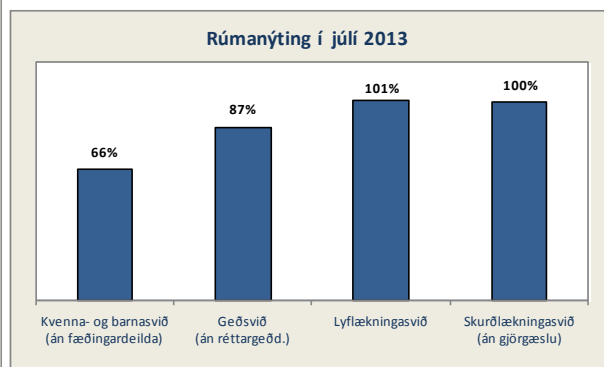
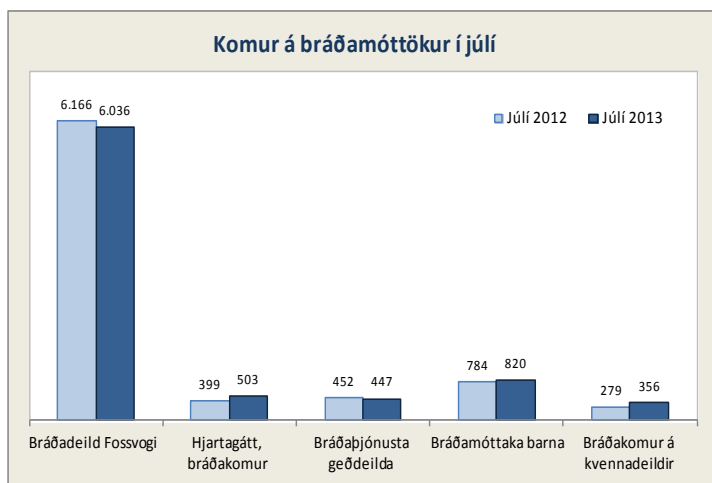
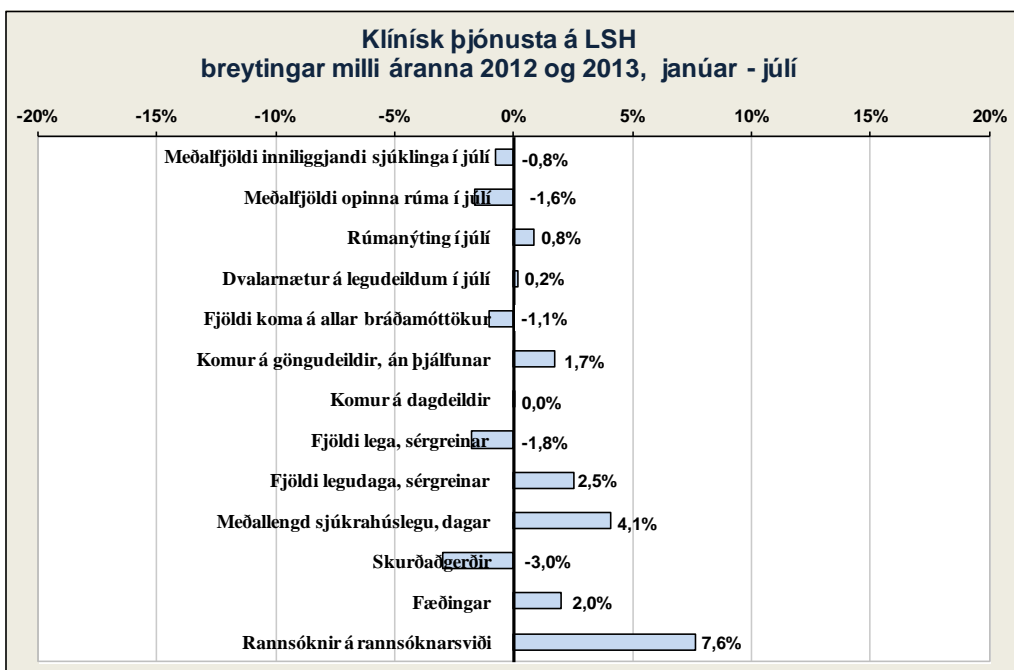
Lykiltölur LSH	4
Starfsemistölur og atvik í janúar-júlí, breytingar milli áráanna 2012 og 2013	5
Nokkrar starfsemistölur niður á mánuði, frá árinu 2010 til 2013	6
Bráðasvið	7
Geðsvið	8
Kvenna- og barnasvið	9
Lyflækningasvið	10
Skurðlækningasvið	12
Rannsóknarsvið	14
Fimm ára tölfræðilegt yfirlit / Five years key statistics / Statistisk oversigt	15

Lykiltölur LSH

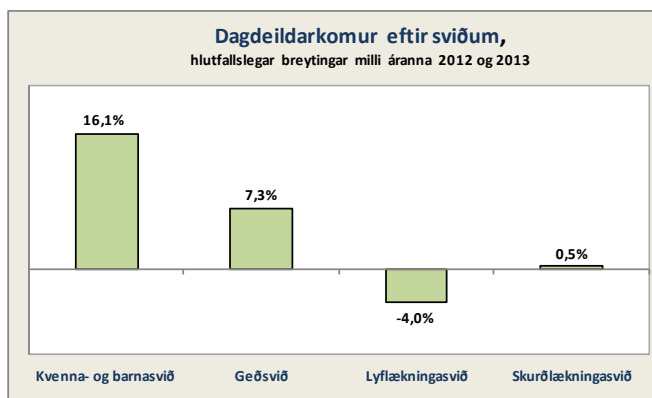
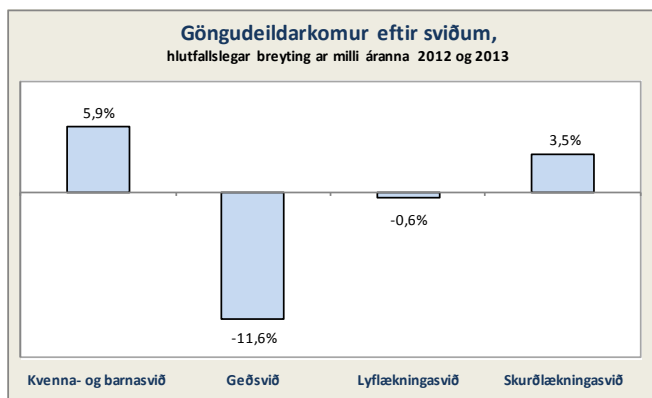
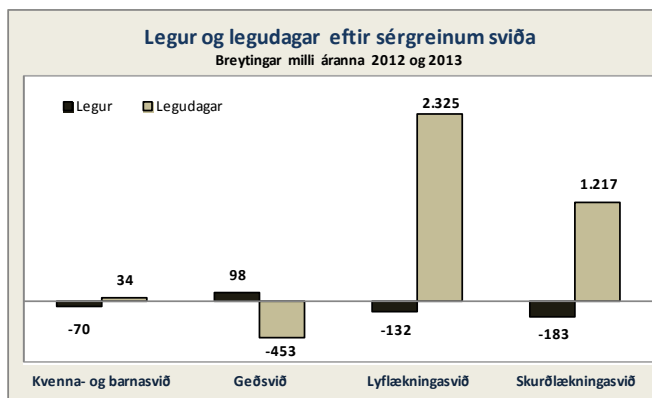
Lykiltölur LSH

	Júlí 2013	Júlí 2012	Breyting milli ára	Hlutfallsleg breyting
Klínísk þjónusta				
Meðalfjöldi innliggjandi sjúklinga ¹⁾	498	502	-4	-0,8%
Meðalfjöldi opinna rúma	549	558	-9	-1,6%
Rúmanýting	91%	90%	-	0,8%
Dvalarnætur á legudeildum	15.334	15.309	25	0,2%
	Jan. - júlí 2013	Jan. - júlí 2012	Breyting milli ára	Hlutfallsleg breyting
Fjöldi koma á allar bráðamóttökur	58.174	58.800	-626	-1,1%
Komur á göngudeildir	140.677	138.304	2.373	1,7%
Komur á dagdeildir	45.017	45.003	14	0,0%
Fjöldi lega, sérgreinar ¹⁾	15.812	16.103	-291	-1,8%
Fjöldi legudaga, sérgreinar ¹⁾	126.152	123.049	3.103	2,5%
Meðallengd sjúkrahúslegu, dagar ¹⁾²⁾	7,5	7,2	0,3	4,1%
Skurðaðgerðir	9.702	9.998	-296	-3,0%
Fæðingar	1.871	1.834	37	2,0%
Rannsóknir á rannsóknarsviði ³⁾	1.139.959	1.059.258	80.701	7,6%

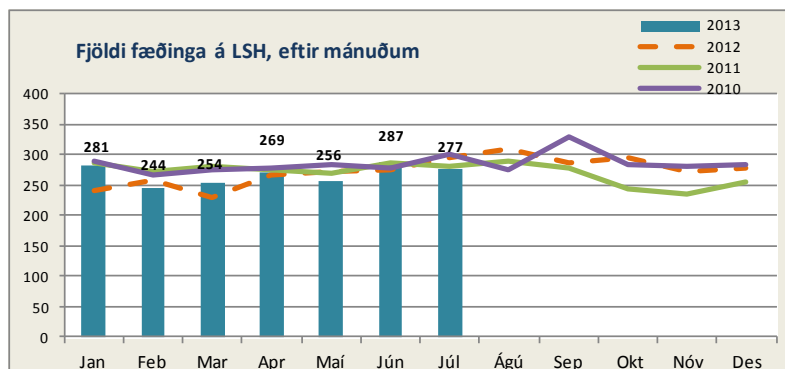
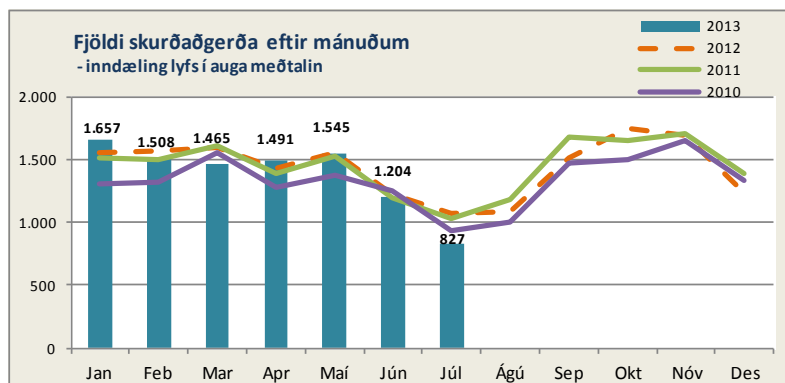
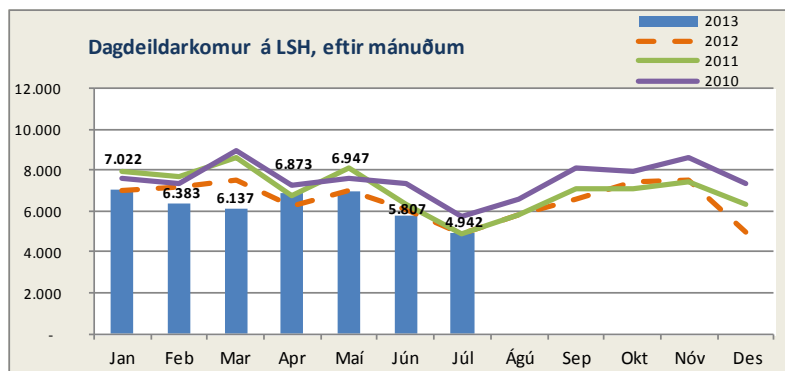
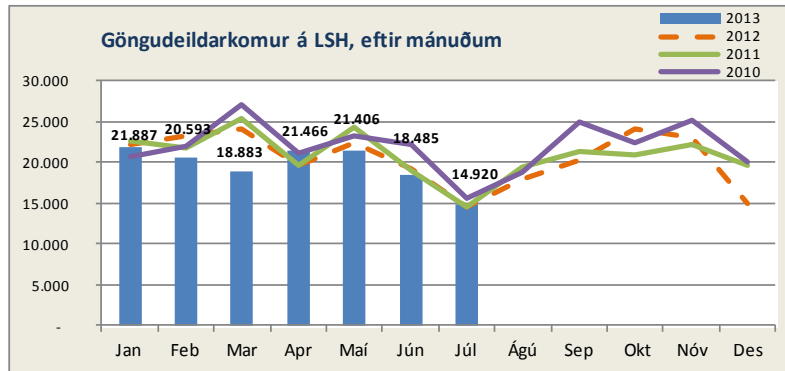
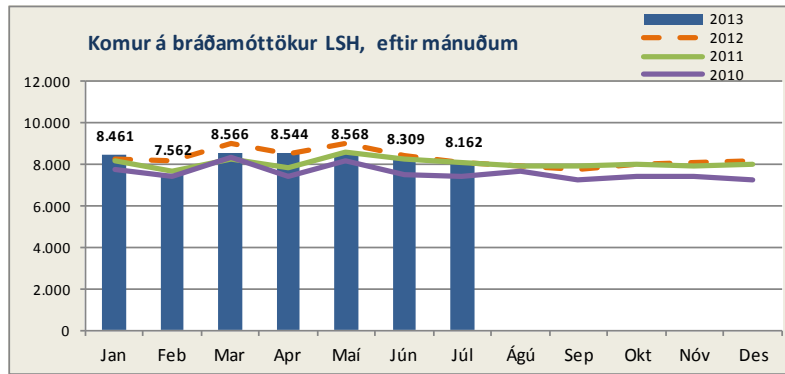
1) Á Landspítala í heild liggja milli 40 og 50 sjúklingar sem eru tilbúnir til útskriftar en bíða vistunarráða utan LSH og eru legur og legudagar þessara sjúklinga inni í þessum tölum. Meðaldvalartími þessara sjúklinga var 52 dagar pr. einstakling. 2) Hér er fyrir bæði árin birtur raun meðallegutími þeirra sjúklinga sem hafa útskrifast frá áramótum, talið frá innskriftardegi til útskriftardags, án útlaga (m.v. legulengdina 6 mán). Langlegusjúklingar hafa í gegnum tíðina haft nokkur áhrif til hækkunar á meðallegutíma á spítalanum. Þar sem meginþorri lega er styttri en 6 mánuðir er meðallegutími þess hóps birtur hér. 3) Þetta eru allar rannsóknir frambærðar á LSH, fyrir sjúklinga LSH og aðra landsmenn auk aðsendra sýna.



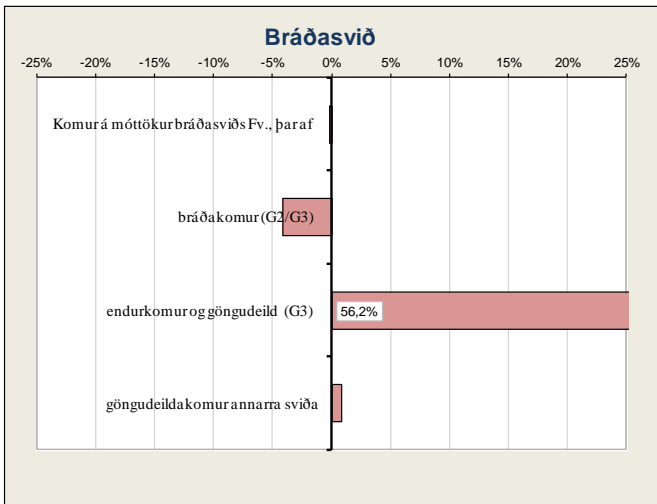
Starfsemistölur janúar-júlí, breytingar milli ára 2012 og 2013



Nokkrar starfsemistölur niður á mánuði, frá árinu 2010 til 2013



Bráðasvið



Sjúkrahótel

	Júlí 2013				Janúar - júlí		
	Fjöldi	Meðalfjöldi/dag	Herbergi	Nýting	2013	2012	Breyting milli ára
Innritanir	143	5	-	-	1.227	1.228	-0,1%
Gistinætur	642	21	25	82,8%	7.543	8.220	-8,2%

Bráðamóttökur

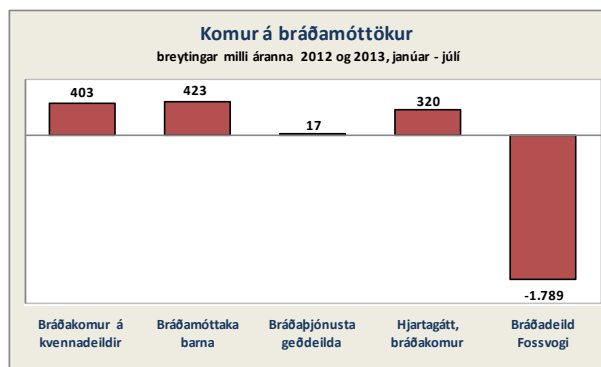
(Gögn úr klínísku vöruhúsi)

	Komur		Fjöldi koma janúar-júlí			Breyting milli ára	Meðalfjöldi á dag		Innlagnir í kjölfar komu			Hlutfall innlagna	
	Júlí 2013	Júlí 2012	2013	2012	Mismunur		2013	2012	2013	2012	Mismunur	2013	2012
	Bráðadeild Fossvogi	6.036	6.166	41.624	43.413		-1.789	-4,1%	196	205	4.834	4.894	-60
þar af bráðavakt (G2)	2.740	2.425	18.235	16.911	1.324	7,8%	86	80	4.338	4.350	-12	23,8%	25,7%
gönguvakt (G2)	494	575	3.442	3.969	-527	-13,3%	16	19	124	152	-28	3,6%	3,8%
gönguvakt (G3)	2.802	3.166	19.947	22.533	-2.586	-11,5%	94	106	372	392	-20	1,9%	1,7%

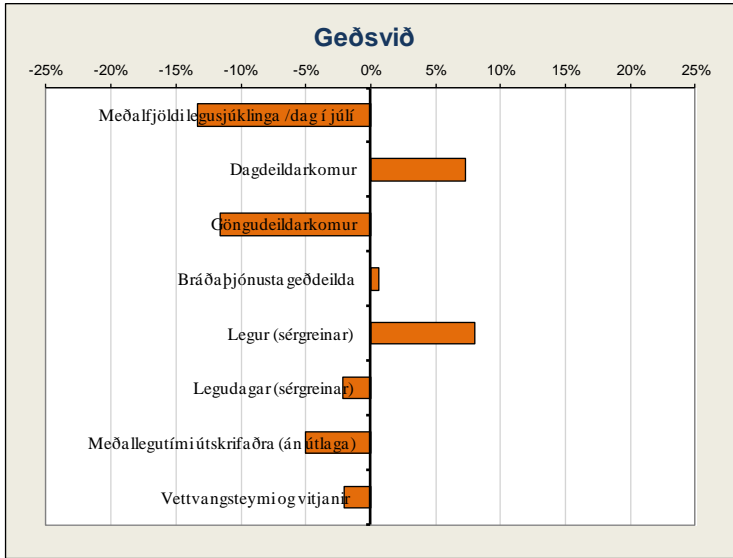
Komur á göngudeildir

(Gögn úr klínísku vöruhúsi)

	Júlí 2013		Janúar - júlí		
	Komur	Meðalfjöldi/virkan dag	2013	2012	Breyting milli ára
		Áfallahjálp	14	0,6	149
Endurkomur bráðalækninga (m. innliggjandi)	263	11	2.515	1.402	79,4%
Hjúkrunarmóttaka	133	6	825	868	-5,0%
Göngudeild lyfjagjafa	284	12	1.624	97	-
Komur á móttöku G3, sem tilheyra öðrum sviðun	1.118	49	11.357	10.552	7,6%
Bráðasvið samtals	1.812	79	16.470	13.236	24,4%



Geðsvið



Heimavitjanir

	Júlí 2013		Janúar - júlí		
	Vitjanir	Meðalfjöldi/dag	2013	2012	Breyting milli ára
Samfélagsþjónusta geðsviðs	145	6	1.097	1.049	4,6%
Vitjanir frá göngudeild á Kleppi	38	2	368	447	-17,7%
Geðsvið samtals	183	8	1.465	1.496	-2,1%

Bráðamóttökur

(Gögn úr klínísku vörðhúsi)

	Komur		Fjöldi koma janúar-júlí			Breyting milli ára	Meðalfjöldi á dag		Innlagnir í kjölfar komu			Hlutfall innlagna	
	Júlí 2013	Júlí 2012	2013	2012	Mismunur		2013	2012	2013	2012	Mismunur	2013	2012
Bráðþjónusta geðeilda	447	452	2.938	2.921	17	0,6%	14	14	506	492	14	17,2%	16,8%

Legur eftir sérgreinum

(Gögn úr klínísku vörðhúsi)

	Júlí 2013		Janúar - júlí									
	Legudagar	Meðalfjöldi sjúkl./dag	Legudagar			Legur			Meðallegutími			
			2013	2012	Breyting milli ára	2013	2012	Breyting milli ára	2013	2012	Breyting milli ára	
Almennar geðlækningar	1.087	35,1	8.970	9.063	-1,0%	833	779	6,9%	11,3	12,5	-9,6%	
Fíknimeðferð	253	8,2	2.481	2.534	-2,1%	325	298	9,1%	8,2	9,3	-11,8%	
Geðlækningar, endurhæfing	849	27,4	6.850	6.705	2,2%	133	117	13,7%	78,5	74,6	5,2%	
Réttargeðlækningar	295	9,5	2.354	2.806	-16,1%	29	28	3,6%	146,4	125,9	16,3%	
Geðsvið samtals¹⁾	2.484	80,1	20.655	21.108	-2,1%	1.320	1.222	8,0%	14,1	14,9	-5,1%	

1) Hér er fyrir bæði árin birtur raun meðallegutími þeirra sjúklinga sem hafa útskrifast frá áramótum, talið frá innskriftardegi til útskriftardags, en með tilkomu vörðhúss gagna eru þessi gögn nú aðgengileg. Hér eru samtölur fyrir meðallegutíma sviðanna birtar án útlaga (m.v. 6 mán.), en meðallegutími einstakra sérgreina birtur með útlögum. Bandstriker merkir að ekki var um neina útskrift að ræða á tímabilinu og því ekki birt tala. Á Landspítala í heild liggja milli 40 og 50 sjúklingar sem eru tilbúnir til útskriftar en biða vistunarúræða utan LSH og eru legur og legudagar þessara sjúklinga inni í þessum tölum. Meðaldvalartími þessara sjúklinga var 52 dagar pr. einstakling.

Dvalir e. legudeildum¹⁾

	Júlí 2013				
	Meðalfjöldi sjúkl./sólahring	Meðalfjöldi opinna rúma/mán.	Rúmanýting	Dvalardagar (yfir nótt)	Meðaldvalartími
Endurhæfing LR	7,0	7	100%	247	9,0
Endurhæfingargeðdeild	10,4	12	87%	322	77,5
Endurhæfingargeðdeild, 5-daga deild	0,6	0	0%	14	3,8
Móttökugeðdeild 32A	16,5	17	97%	512	10,9
Móttökugeðdeild 32C	0,0	0	0%	0	0,0
Móttökugeðdeild 32CB, bráðaherbergi	0,4	1	-	12	0,6
Móttökugeðdeild 33C	15,0	15	100%	448	11,0
Móttökugeðdeild fíknimeðferðar (33A)	10,9	15	72%	337	6,7
Réttargeðdeild	4,2	9	46%	129	-
Sérhæfð endurhæfingargeðdeild	10,0	10	100%	296	34,0
Öryggisgeðdeild	5,6	8	70%	174	186,0
Geðsvið samtals²⁾	80,5	94	87%	2.491	-

1) Fjöldi dvalardaga eftir legudeildum getur verið nokkuð frábrugðinn tölum um legudaga eftir þjónustuflokkum (sérgreinum) sviða m.a. vegna þess að nokkrar deildir eru með innliggjandi sjúklinga frá þjónustuflokki (sérgrein) sem tilheyrir öðru sviði en legudeildin. Tölur um fjölda innskrifta, útskrifta og dvalardaga eftir deildum eru aðgengilegar stjórnendum í Gagnagátt LSH í skýrslunni „Legur og legudagar“ undir „dvalir“.

2) Rúmanýting alls er reiknuð án réttargeðdeilda.

Komur á dagdeildir og klínískar rannsóknardeildir (komur innliggjandi sjúklinga meðtaldir)

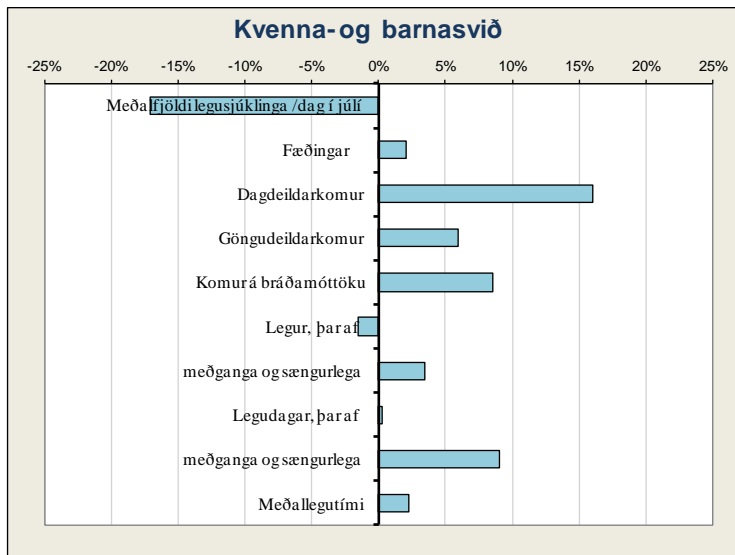
	Júlí 2013		Janúar - júlí		
	Komur	Meðalfjöldi/virkan dag	2013	2012	Breyting milli ára
Dagdeild fíknimeðferðar (Teigur)	62	3	1.392	1.739	-20,0%
Dagdeild átröskunar	0	0	370	397	-6,8%
Dagdeild Hvítabandi	0	0	1.591	1.702	-6,5%
Dagdeild lífsfærni	1	0,0	48	29	-
Dagdeildarkomur á deild 32A	14	0,6	124	18	-
Dagdeildarkomur á deild 32C	0	0,0	37	82	-54,9%
Dagdeildarkomur á deild 13A	6	0	168	97	73,2%
Dagdeildarkomur á deild 15	1	0,0	37	216	-
Dagdeildarkomur á LR	491	21	2.893	1.925	50,3%
Geðsvið samtals	575	25	6.660	6.205	7,3%

Komur á göngudeildir

(Gögn úr klínísku vörðhúsi)

	Júlí 2013		Janúar - júlí		
	Komur	Meðalfjöldi/virkan dag	2013	2012	Breyting milli ára
Göngudeild Hvítabandi	7	0	374	455	-17,8%
Göngudeild geðsviðs 31-E	551	24	5.613	5.935	-5,4%
Göngudeild átröskunar	32	1	788	988	-20,2%
Göngudeild fíknimeðferðar	473	21	3.943	4.884	-19,3%
Göngudeild Kleppi án vitjana	441	19	3.603	4.127	-12,7%
Félagsráðgjöf, utan geðsviðs	127	6	1.176	1.060	10,9%
Sálfræðiþjónusta, utan geðsviðs	114	5	1.303	1.546	-15,7%
Geðsvið samtals	1.745	76	16.800	18.995	-11,6%

Kvenna- og barnasvið



Fæðingar

	Janúar - júlí			
	Júlí 2013	2013	2012	Breyting milli ára
Fæðingar	277	1.871	1.834	2,0%
Fædd börn, þar af	280	1.909	1.873	1,9%
keisaraskurðir	49	328	314	4,5%
tvíburafæðingar	3	38	39	-2,6%
þríburafæðingar	0	1	0	-
Hlutfall fjölburafæðinga	1,1%	2,1%	2,1%	-
Hlutfall keisaraskurða	17,7%	17,5%	17,1%	-

Heimavitjanir

	Júlí 2013		Janúar - júlí		
	Vitjanir	Meðalfjöldi/dag	2013	2012	Breyting milli ára
Vitjanir frá BUGL	0	0	11	29	-62,1%
Kvenna- og barnasvið samtals	0	0	11	29	-62,1%

Bráðamóttökur

(Gögn úr klínísku vöruhúsi)

	Komur		Fjöldi koma janúar-júlí			Breyting milli ára	Meðalfjöldi á dag		Innlagnir í kjölfar komu			Hlutfall innlagna	
	Júlí 2013	Júlí 2012	2013	2012	Mismunur		2013	2012	2013	2012	Mismunur	2013	2012
Bráðakomur á kvennadeildir	356	279	2.372	1.969	403	20,5%	11	9	283	254	29	11,9%	12,9%
Bráðamóttaka barna	820	784	8.161	7.738	423	5,5%	38	37	545	429	116	6,7%	5,5%

Legur eftir sérgreinum

(Gögn úr klínísku vöruhúsi)

	Júlí 2013		Janúar - júlí									
	Legu-dagur	Meðalfjöldi sjúkl./dag	Legudagur			Legur			Meðallegutími			
			2013	2012	Breyting milli ára	2013	2012	Breyting milli ára	2013	2012	Breyting milli ára	
Almennar barnalækningar	194	6,3	2.087	2.120	-1,6%	520	501	3,8%	4,0	4,4	-9,1%	
Barna- og unglíngageðlækningar	204	6,6	2.402	2.445	-1,8%	127	122	4,1%	21,4	20,8	2,9%	
Barnaskurðlækningar	97	3,1	1.128	940	20,0%	392	364	7,7%	3,2	2,3	39,1%	
Hvítarinnlagnir - börn	71	2,3	1.198	1.213	-1,2%	254	283	-10,2%	4,7	4,3	9,3%	
Nýburarlækningar	277	8,9	2.680	2.943	-8,9%	234	219	6,8%	12,2	13,6	-10,3%	
Kvenlækningar	205	6,6	1.384	1.571	-11,9%	530	716	-26,0%	2,4	2,3	4,3%	
Meðganga og sængurlega	632	20,4	4.649	4.262	9,1%	2.328	2.250	3,5%	2,0	1,9	5,3%	
Kvenna- og barnasvið samtals¹⁾	1.680	54,2	15.528	15.494	0,2%	4.385	4.455	-1,6%	3,6	3,5	2,3%	

1) Hér er fyrir bæði árin birtur raun meðallegutími þeirra sjúklinga sem hafa útskrifast frá áramótum, talið frá innskriftardegi til útskriftardags, en með tilkomu vöruhúss gagna eru þessi gögn nú aðgengileg. Hér eru samtölur fyrir meðallegutíma sviðanna birtar án útlaga (m.v. 6 mán.), en meðallegutími einstakra sérgreina birtur með útlögum. Bandstrik merkir að ekki var um neina útskrift að ræða á tímabilinu og því ekki birt tala. Á Landspítala í heild liggja milli 40 og 50 sjúklingar sem eru tilbúnir til útskriftar en biða vistunarúræða utan LSH og eru legur og legudagur þessara sjúklinga inni í þessum tölum. Meðaldvalartími þessara sjúklinga var 52 dagar pr. einstakling.

Dvalir e. legudeildum¹⁾

	Júlí 2013				
	Meðalfjöldi sjúkl./sólahring	Meðalfjöldi opinna rúma/mán.	Rúmanýting	Dvalardagur (yfir nótt)	Meðaldvalartími
Barna- og unglíngageðdeild BUGL, 5 daga deild	8,9	10	89%	204	17,2
Barnadeild	9,3	15	62%	287	3,3
Fæðingargangur	3,1	7	44%	96	0,5
Hreiðrið	5,2	8	65%	161	0,6
Kvenlækningadeild	10,0	10	100%	305	2,4
Meðgöngu- og sængurkvennadeild	12,2	18	68%	379	2,0
Rjóður	2,3	4	57%	71	9,0
Vökudeild	8,8	21	42%	272	9,5
Kvenna- og barnasvið samtals²⁾	59,7	93	66%	1.775	-

1) Fjöldi dvalardaga eftir legudeildum getur verið nokkuð frábrugðinn tölum legudaga eftir þjónustuflokkum (sérgreinum) sviða m.a. vegna þess að nokkrar deildir eru með innliggjandi sjúklinga frá þjónustuflokki (sérgrein) sem tilheyrir öðru sviði en legudeildin. Tölur um fjölda innskrifta, útskrifta og dvalardaga eftir deildum eru aðgengilegar stjórndendum í Gagnagátt LSH í skýrslunni „Legur og legudagur“ undir „dvalir“.

2) Rúmanýting alls er reiknuð án fæðingardeilda.

Komur á dagdeildir og klínískar rannsóknardeildir (komur innliggjandi sjúklinga meðtaldar)

	Júlí 2013		Janúar - júlí		
	Komur	Meðalfjöldi/virkur dag	2013	2012	Breyting milli ára
Dagdeild barna	28	1	791	730	8,4%
Dagdeild mæðraverndar (22B)	316	14	2.103	1.646	27,8%
Dagdeildarkomur á 22A	4	0,2	104	148	-29,7%
Dagdeildarkomur kvenlækninga (21A)	87	4	933	785	18,9%
Dagdeildarkomur á vökudeild	51	2	326	315	3,5%
Rjóður, dagdeild	2	0	44	82	-
Kvenna- og barnasvið samtals	488	21	4.301	3.706	16,1%

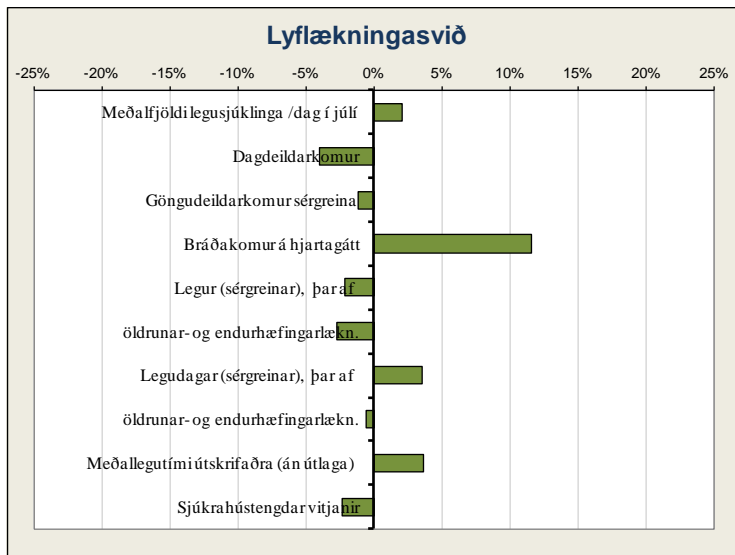
Komur á göngudeildir

(Gögn úr klínísku vöruhúsi)

	Júlí 2013		Janúar - júlí		
	Komur	Meðalfjöldi/virkur dag	2013	2012	Breyting milli ára
Göngudeild Barnaspítala	734	32	6.907	6.646	3,9%
Barna- og unglíngageðdeild, án vitjana	147	6	3.781	3.360	12,5%
Göngudeild kvenlækninga	464	20	3.558	3.573	-0,4%
Fósturgreiningardeild	933	41	6.416	6.229	3,0%
Kvenlækningar, innskriftir	15	1	333	337	-1,2%
Mæðravernd	789	34	4.322	3.787	14,1%
Sálgæsla presta og djákna ²⁾	84	4	542	479	13,2%
Kvenna- og barnasvið samtals	3.166	138	25.859	24.411	5,9%

1) Hér eru einungis taldar göngudeildarkomur, ekki þjónusta við innliggjandi sjúklinga eða sjúklinga á dagdeildum.

Lyflækningasvið



Heimavitjanir

	Júlí 2013		Janúar - júlí		Breyting milli ára
	Vitjanir	Meðalfjöldi/dag	2013	2012	
Heimahlýgning	359	16	2.571	2.623	-2,0%
Vitjanir til langveikra lungnasjúklinga	58	3	388	398	-2,5%
Vitjanir v. svefnrannsóknna	14	0,6	68	72	-5,6%
Vitjanir frá göngud. öldrunarlækninga	3	0,1	45	53	-
Lyflækningasvið samtals	434	19	3.072	3.146	-2,4%

Bráðamóttökur

(Gögn úr klínísku vörðhúsi)

	Komur		Fjöldi koma janúar-júlí			Breyting milli ára	Meðalfjöldi á dag		Innlagnir í kjölfar komu			Hlutfall innlagna	
	Júlí 2013	Júlí 2012	2013	2012	Mismunur		2013	2012	2013	2012	Mismunur	2013	2012
Hjartagátt, bráðakomur	503	399	3.079	2.759	320	11,6%	24	21	750	657	93	24,4%	23,8%

Legur eftir sérgreinum

(Gögn úr klínísku vörðhúsi)

	Júlí 2013		Janúar - júlí								
	Legudagar	Meðalfjöldi sjúkl./dag	Legudagar			Legur			Meðallegutími		
			2013	2012	Breyting milli ára	2013	2012	Breyting milli ára	2013	2012	Breyting milli ára
Almennar lyflækningar	384	12,4	2.337	2.491	-6,2%	557	341	63,3%	4,2	7,3	-42,5%
Blöðlækningar	351	11,3	2.491	2.696	-7,6%	259	319	-18,8%	10,5	8,9	18,0%
Efnaskipta- og innkirtlalækningar	193	6,2	770	72	-	74	29	-	10,6	2,2	-
Endurhæfingarlækningar	467	15,1	4.375	4.610	-5,1%	125	134	-6,7%	43,6	43,2	0,9%
Gigtar-lækningar	277	8,9	2.544	2.924	-13,0%	255	334	-23,7%	10,8	9,0	20,0%
Hjartalækningar	938	30,3	6.894	6.684	3,1%	1.210	1.139	6,2%	5,9	5,8	1,7%
Húð- og kynsjúkdómálækningar	0	0,0	228	528	-	37	76	-51,3%	5,2	5,8	-10,3%
Líknandi meðferð	232	7,5	2.221	1.607	38,2%	134	95	41,1%	17,4	17,9	-2,8%
Lungnalækningar ²⁾	952	30,7	6.564	5.651	16,2%	746	795	-6,2%	8,6	7,2	19,4%
Lyflækningar krabbameina	444	14,3	3.175	2.933	8,3%	416	420	-1,0%	8,1	7,2	12,5%
Meltingarlækningar	373	12,0	2.878	2.876	0,1%	479	502	-4,6%	5,9	5,6	5,4%
Nýrnalækningar	341	11,0	2.849	2.215	28,6%	250	209	19,6%	12,3	10,4	18,3%
Smitsjúkdómar	516	16,6	3.560	3.250	9,5%	322	489	-34,2%	11,5	6,6	74,2%
Taugalækningar	614	19,8	4.573	4.698	-2,7%	521	546	-4,6%	9,0	8,4	7,1%
Öldrun, biðdeild frá 6.febrúar 2012	534	17,2	3.679	2.993	22,9%	91	83	9,6%	49,0	36,9	-
Öldrunarlækningar	1.907	63,6	17.645	18.230	-3,2%	541	638	-15,2%	36,8	32,9	11,9%
Lyflækningasvið samtals¹⁾	8.523	277,0	66.783	64.458	3,6%	6.017	6.149	-2,1%	10,7	10,3	3,7%

1) Hér er fyrir bæði árin birtur raun meðallegutími þeirra sjúklinga sem hafa útskrifast frá áramótum, talið frá innskriftardegi til útskriftardags, en með tilkomu vörðhúss gagna eru þessi gögn nú aðgengileg. Hér eru samtölur fyrir meðallegutíma sviðanna birtar án útlaga (m.v. 6 mán.), en meðallegutími einstakra sérgreina birtur með útlögum. Bandstrík merkir að ekki var um neina útskrift að ræða á tímabilinu og því ekki birt tala. Á Landspítala í heild liggja milli 40 og 50 sjúklingar sem eru tilbúnir til útskriftar en bíða vistunarúrræða utan LSH og eru legur og legudagar þessara sjúklinga inni í þessum tölum. Meðaldvalartími þessara sjúklinga var 52 dagar pr. einstakling.

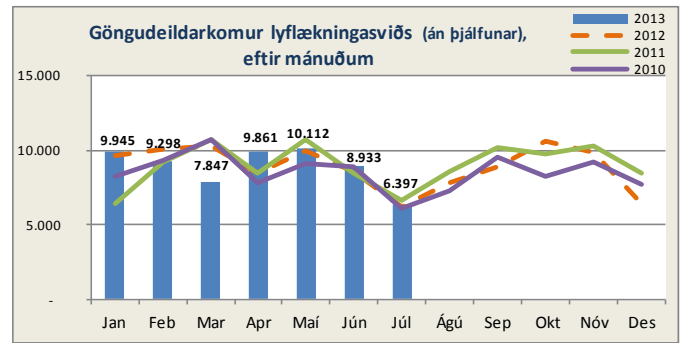
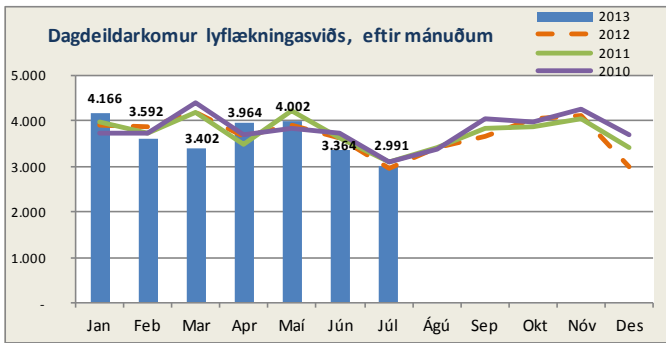
2) Svefnrannsóknir, næturmeðlingar á A-6 eru taldar í töflunni „Komur á dagdeildir og klínískar rannsóknardeildir“.

Dvalir e. legudeildum¹⁾

	Júlí 2013				Meðal-dvalartími
	Meðalfjöldi sjúkl./sóláhring	Meðalfjöldi opinna rúma/mán.	Rúmanýting	Dvalardagar (yfir nótt)	
Blöðlækningadeild	12,8	14	92%	398	13,3
Bráðalyflækningadeild (A-2)	14,7	15	98%	441	3,0
Bráðaöldrunarlækningadeild (B4)	12,2	12	101%	377	20,0
Endurhæfingardeild (R2)	15,1	16	94%	467	75,5
Gigtar- og alm. lyflæknisdeild	13,6	12	113%	422	10,3
Hjartadeild E/G	30,5	31	98%	945	5,2
Krabbameinslækningadeild	13,5	14	96%	417	9,4
Líknardeild	7,5	8	94%	232	20,2
Lungnadeild (A-6) ²⁾	20,4	19	107%	632	8,7
Meltingar- og nýrnadeild	21,0	20	105%	651	10,2
Smitsjúkdómadeild (A-7)	21,8	21	104%	677	10,1
Taugalækningadeild	19,6	19	103%	609	7,9
Öldrunardeild H (L2)	17,4	17	102%	539	29,3
Öldrunarlækningadeild A (K1)	15,9	16	99%	492	82,2
Öldrunarlækningadeild B (K2)	19,1	19	101%	592	45,8
Öldrunarlækningadeild C (L4)	13,5	14	96%	418	40,1
Öldrunarlækningadeild F (L3), 5 daga deild	0,0	0	0%	0	0,0
Lyflækningasvið samtals	268,5	267	101%	8.309	-

1) Fjöldi dvalardaga eftir legudeildum getur verið nokkuð frábrugðinn tölum um legudaga eftir þjónustuflokkum (sérgreinum) sviða m.a. vegna þess að nokkrar deildir eru með innliggjandi sjúklinga frá þjónustuflokk (sérgrein) sem tilheyra öðru sviði en legudeildin. Tölur um fjölda innskrifta, útskrifta og dvalardaga eftir deildum eru aðgengilegar stjórnendum í Gagnagátt LSH í skýrslunni „Legur og legudagar“ undir „dvalir“.

2) Svefnrannsóknir, næturmeðlingar á A-6 eru taldar í töflunni „Komur á dagdeildir og klínískar rannsóknardeildir“.



Komur á dagdeildir og klínískar rannsóknardeildir (komur innliggjandi sjúklinga meðtaldar)

	Júlí 2013		Janúar - júlí		
	Komur	Meðalfjöldi/virkan dag	2013	2012	Breyting milli ára
Dagdeild gigtar- og alm. lyflækninga (B7)	537	23	3.838	3.785	1,4%
Nýrnalækningar (Skilun)	758	28	5.182	5.899	-12,2%
Dagdeildarkomur á hjartagátt	47	2	775	708	9,5%
Hjarta- og æðapræðingarsstofa ¹⁾	146	6	1.255	976	28,6%
Svefnrannsóknir, næturmælingar á legud (A6)	28	1	359	356	0,8%
Speglanir Fossvogi	54	2	544	621	-12,4%
Speglanir Hringbraut	281	12	2.537	2.756	-7,9%
Dagdeild endurhæfingar Grensás	128	6	2.346	2.649	-11,4%
Dagdeild öldrunar Landakoti	76	3	1.955	2.048	-4,5%
Dagdeild blóðlækninga (11B)	274	12	2.180	2.493	-12,6%
Dagdeild krabbameinslækninga (11B)	640	28	4.779	4.631	3,2%
Dagdeildarkomur, líknardeild	22	1	322	225	43,1%
Lyflækningasvið samtals	2.991	125	26.072	27.147	-4,0%

1) Fyrir apríl mánuð 2013 var þessi deild talin með göngudeildum.

Aðgerðir í hjartaþræðingu og eftirlit

	Fjöldi	Janúar - júlí		
		Júlí 2013	2013	2012
Hjartaþræðingar, þar af:	121	974	981	-0,7%
kransæðavíkanir	44	391	364	7,4%
Gangráðsigræðslur og -skiptingar	21	191	174	9,8%
Gangráðs- og bjargráðæftirlit	86	2.251	2.141	5,1%
Brennsluáðgerðir (Ablationir)	0	43	53	-18,9%
Aortalokuaðgerðir	0	4	7	-
Lokanir á opum milli forhöfða hjarta (ASD)	0	9	6	-
Bjargráðsigræðslur	3	36	31	16,1%

Speglunarrannsóknir

	Fjöldi	Janúar - júlí		
		Júlí 2013	2013	2012
Magaspeglun	149	1.300	1.445	-10,0%
Ristilspeglun löng	59	660	792	-16,7%
Ristilspeglun stutt	28	236	242	-2,5%
Gallvegsspeglun	25	195	203	-3,9%
Berkjuspeglun	39	306	305	0,3%
Ómun í speglun (EUS)	5	36	74	-51,4%
Gastrostomía	4	36	31	16,1%
Annað	35	313	287	9,1%
Alls	344	3.082	3.379	-8,8%

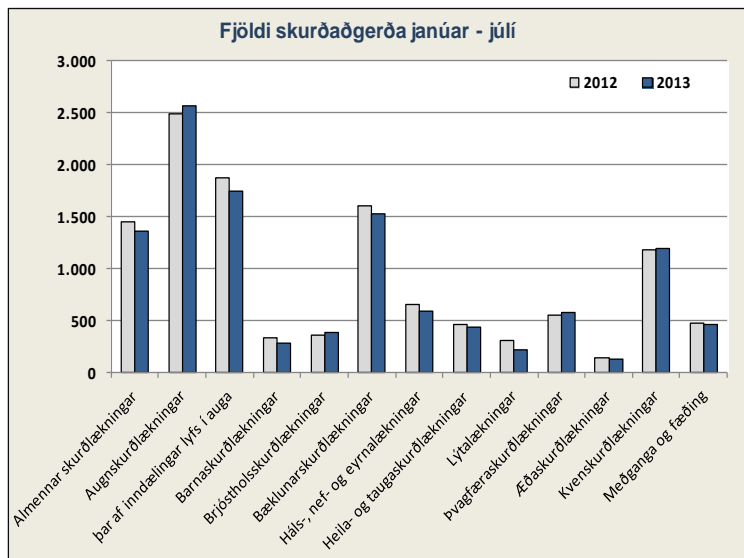
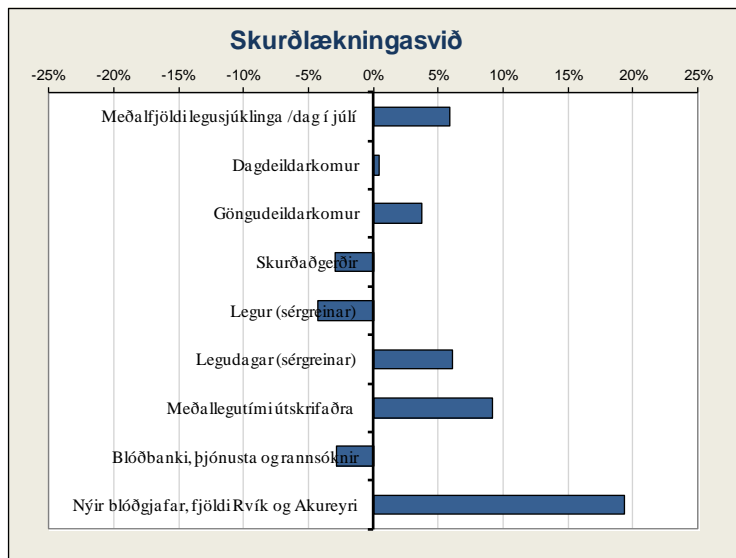
Komur á göngudeildir

(Gögn úr klínísku vörubúsi)

	Júlí 2013		Janúar - júlí		
	Komur	Meðalfjöldi/virkan dag	2013	2012	Breyting milli ára
Blóðlækningar	120	5	1.061	1.160	-8,5%
Endurhæfingarlækningar	14	1	177	205	-13,7%
Geislæðilsfræði, undirbúningur	99	4	685	626	9,4%
Geislameferð	1.024	45	6.694	6.228	7,5%
Göngudeild lyflækninga Fv. (A3), þar af:	1.406	61	13.749	13.280	3,5%
almennar lyflækningar	0	0	85	152	-44,1%
gigtarsjúkdómar (A3 og B7)	281	12	2.627	2.815	-6,7%
ofnæmissjúkdómar	254	11	2.798	2.615	7,0%
lungnasjúkdómar, án heimavítjana	320	14	2.891	2.791	3,6%
svefnrannsóknir	428	19	4.345	3.896	11,5%
smítsjúkdómar	123	5	1.003	1.011	-0,8%
Göngud. innkirtlasjúkdóma (G3) ¹⁾	176	8	1.103	1.054	4,6%
Göngud.sykursýki (G3) ¹⁾	264	11	3.813	3.594	6,1%
Hjartagátt	143	6	2.195	2.650	-17,2%
Hjartarannsókn	1.357	59	14.013	13.645	2,7%
Meltingarsjúkdómar	98	4	1.137	1.055	7,8%
Nýrnalækningar, þar af	118	5	1.095	1.174	-6,7%
vegna nýrnaigræðslu	7	0	110	161	-31,7%
Taugalækningar (A2)	397	17	2.827	2.687	5,2%
Taugarannsóknir (C2)	136	6	819	903	-9,3%
Húðsjúkdómar (A1)	74	3	6.002	6.945	-13,6%
Kynsjúkdómar (A1)	596	26	3.951	4.362	-9,4%
Krabbameinslækningar	324	14	3.366	3.585	-6,1%
Líknardeild, göngudeildarkomur	0	0	19	0	-
Öldrunarlækningar Landakoti	51	2	1.546	1.472	5,0%
Lyflækningasvið samtals	6.397	273	64.252	64.625	-0,6%

1) Símaráðgjöf er veitt í auknum mæli í stað þess að sjúklingar mæti á göngudeild og er hún því meðtalin hér.

Skurðlækningasvið



Legur eftir sérgreinum

(Gögn úr klínisku vörðhúsi)

	Júlí 2013		Janúar - júlí								
	Legu- dagar	Meðalfjöldi sjúkl./dag	Legudagar			Legur			Meðallegutími		
			2013	2012	Breyting milli ára	2013	2012	Breyting milli ára	2013	2012	Breyting milli ára
Almennar skurðlækningar	915	29,5	6.414	6.376	0,6%	1.275	1.339	-4,8%	5,0	4,6	8,7%
Augnlækningar	14	0,5	207	175	18,3%	100	85	17,6%	2,1	2,0	5,0%
Bæklunarskurðlækningar	569	18,4	6.178	5.495	12,4%	1.057	1.120	-5,6%	5,9	5,0	18,0%
Háls-, nef- og eyrnalækningar	70	2,3	776	862	-10,0%	317	407	-22,1%	2,5	2,1	19,0%
Heila- og taugaskurðlækningar	137	4,4	1.416	1.463	-3,2%	285	341	-16,4%	5,0	4,5	11,1%
Hjarta- og lungnaskurðlækningar	267	8,6	3.008	2.430	23,8%	331	301	10,0%	9,0	8,3	8,4%
Lýtalækningar	69	2,2	838	815	2,8%	132	146	-9,6%	6,4	6,0	6,7%
Þvagfæraskurðlækningar	136	4,4	1.300	1.169	11,2%	425	375	13,3%	3,1	3,1	0,0%
Æðaskurðlækningar	191	6,2	958	1.093	-12,4%	157	148	6,1%	6,5	7,4	-12,2%
Skurðlækningasvið samtals¹⁾	2.368	76,4	21.095	19.878	6,1%	4.079	4.262	-4,3%	5,1	4,7	9,2%
Hæfingarlækningar	310	10,0	2.091	2.111	-0,9%	11	15	-26,7%	-	-	-
Alls¹⁾	15.365	497	126.152	123.049	2,5%	15.812	16.103	-1,8%	7,5	7,2	4,1%

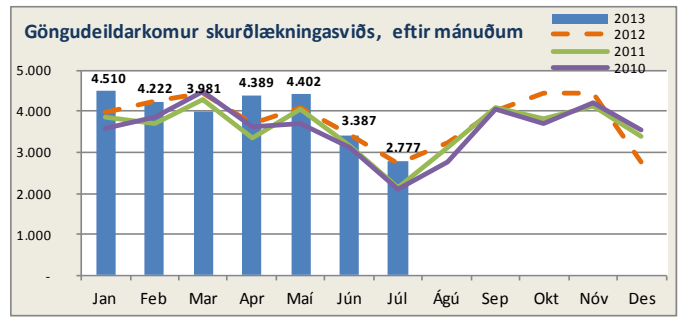
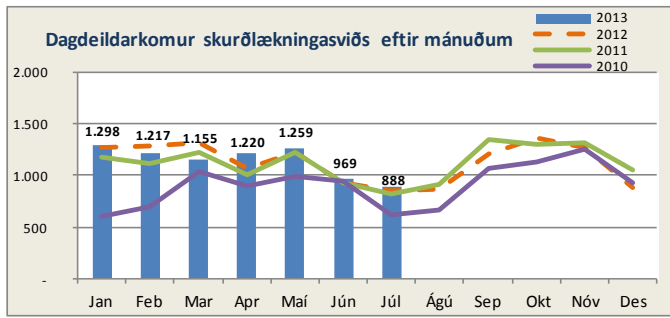
1) Hér er fyrir bæði árin birtur raun meðallegutími þeirra sjúklinga sem hafa útskrifast frá áramötum, talið frá innskriftardegi til útskriftardags, en með tilkomu vörðhúss gagna eru þessi gögn nú aðgengileg. Hér eru samtölur fyrir meðallegutíma sviðanna birtar án útlaga (m.v. 6 mán.), en meðallegutími einstakra sérgreina birtur með útlögum. Bandstrik merkir að ekki var um neina útskrift að ræða á tímabilinu og því ekki birt tala. Á Landspítala í heild liggja milli 40 og 50 sjúklingar sem eru tilbúin til útskriftar en biða vistunarúræða utan LSH og eru legur og legudagar þessara sjúklinga inni í þessum tölum. Meðalvalartími þessara sjúklinga var 52 dagar pr. einstakling.

Dvalir e. legudeildum¹⁾

	Júlí 2013				Meðal- dvalartími
	Meðalfjöldi sjúkl./sólahring	Meðalfjöldi opinna rúma/mán.	Rúma- nýting	Dvalardagar (yfir nótt)	
Bæklunarskurðeild (B5)	17,8	18	99%	540	5,4
Gjörgæsludeild Fossvogi	4,5	7	64%	139	2,6
Gjörgæsludeild Hringbraut	4,2	7	60%	131	3,1
Heila-, tauga- og bæklunarskurðeild (B6)	0,0	0	-	0	0,0
Hjarta-, lungna- og augnaskurðeild (12E)	18,0	18	100%	571	4,2
HNE-, lýta- og æðaskurðeild (A4)	17,0	17	100%	513	4,5
Skurðlækningadeild (12G)	0,0	0	-	0	0,0
Skurðlækninga- og þvagfæraskurðeild (13G)	17,9	18	99%	555	5,9
Skurðlækningasvið²⁾ samtals	79,4	85	100%	2.449	-

1) Fjöldi dvalardaga eftir legudeildum getur verið nokkuð frábrugðinn tölum um legudaga eftir þjónustuflokkum (sérgreinum) sviða m.a. vegna þess að nokkrar deildir eru með innliggjandi sjúklinga frá þjónustuflokki (sérgrein) sem tilheyrir öðru sviði en legudeildin. Tölur um fjölda innskrifta, útskrifta og dvalardaga eftir deildum eru aðgengilegar stjórnendum í Gagnagátt LSH í skýrslunni „Legur og legudagar“ undir „dvalir“.

2) Rúmanýting alls er reiknuð án gjörgæsludeilda.



Komur á dagdeildir og klínískar rannsóknardeildir (komur innliggjandi sjúklinga meðtaldar)

	Júlí 2013		Janúar - júlí		
	Komur	Meðalfjöldi/virkan dag	2013	2012	Breyting milli ára
Dagdeild augnlækninga	83	4	2.320	2.039	13,8%
Dagdeild skurðlækninga F, þar af:	200	9	2.543	2.707	-6,1%
bæklunarlækningar	91	4	1.049	1.129	-7,1%
háls-, nef- og eyrnalækningar	29	1	732	736	-0,5%
heila- og taugalækningar	39	2	369	399	-7,5%
lýtalækningar	14	1	170	245	-30,6%
æðaskurðlækningar	27	1	223	198	12,6%
Dagdeild skurðlækninga H, þar af:	605	26	3.121	3.199	-2,4%
undirbúningur fyrir aðgerð o.fl.	55	2	711	1.011	-29,7%
almennar skurðlækningar	123	5	804	800	0,5%
þvafgæraskurðlækningar	44	2	387	384	0,8%
meltingarlækningar	76	3	493	398	23,9%
lyflækningar krabbameina	20	1	102	116	-12,1%
augnlækningar	249	11	430	322	33,5%
nýrnalækningar	19	0,8	94	58	62,1%
aðrar sérgreinar	19	1	100	110	-9,1%
Skurðlækningasvið samtals	888	39	7.984	7.945	0,5%

Komur á göngudeildir

	Júlí 2013		Janúar - júlí		
	Komur	Meðalfjöldi/virkan dag	2013	2012	Breyting milli ára
Augnlækningar	288	13	4.046	3.886	4,1%
Bæklunarlækningar (G3)	588	26	5.314	5.109	4,0%
Göngudeild skurðlækninga H (10E) alls, þar af	542	24	4.487	4.066	10,4%
hjart- og lungnaskurðlækningar	46	2	319	240	32,9%
hjúrunarmóttaka	198	9	1.169	768	52,2%
almennar skurðlækningar	175	8	1.678	1.733	-3,2%
deildarlækningar	30	1	237	227	4,4%
innskriftamiðstöð	93	4	1.049	1.077	-2,6%
verkjamiðstöð	0	0,0	35	21	66,7%
Göngudeild skurðlækninga F (B3) alls, þar af	873	38	9.779	10.188	-4,0%
innskriftamiðstöð	43	2	983	1.186	-17,1%
heila- og taugaskurðlækningar	116	5	1.072	1.132	-5,3%
háls-, nef- og eyrnalækningar	478	21	5.930	6.017	-1,4%
lýtalækningar	104	5	1.187	1.368	-13,2%
æðaskurðlækningar	15	1	126	19	-
hjúrunarmóttaka	117	5	481	466	3,2%
Þvafgæraskurðlækningar (11A)	464	20	3.876	3.408	13,7%
Göngudeildarkomur á skurðlækningadeild (12G)	3	0,1	48	0	-
Næringarstofa	19	0	201	168	19,6%
Skurðlækningasvið samtals	2.777	120	27.751	26.825	3,5%

Skurðaðgerðir, eftir aðgerðarflokkun

	Júlí	Allar aðgerðir í janúar-júlí			þar af bráðaáðgerðir					þar af dagdeildaraðgerðir				
		2013	2012	Breyting milli ára	2013	2012	Breyting milli ára	2013	2012	Breyting milli ára	2013	2012	Breyting milli ára	
Almennar skurðlækningar	169	1.363	1.446	-5,7%	457	471	-3,0%	33,5%	32,6%	450	518	-13,1%	33,0%	35,8%
Augnaskurðlækningar	105	2.573	2.494	3,2%	40	41	-2,4%	1,6%	1,6%	2.504	2.413	3,8%	97,3%	96,8%
þar af innðælingar lyfs í auga	73	1.740	1.879	-7,4%	-	-	-	-	-	1.740	1.879	-7,4%	100,0%	100,0%
Barnaskurðlækningar	27	282	329	-14,3%	124	146	-15,1%	44,0%	44,4%	139	155	-10,3%	49,3%	47,1%
Brjóstholsskurðlækningar	36	387	361	7,2%	141	145	-2,8%	36,4%	40,2%	20	20	-	5,2%	5,5%
Bæklunarskurðlækningar	171	1.524	1.605	-5,0%	757	759	-0,3%	49,7%	47,3%	626	672	-6,8%	41,1%	41,9%
Háls-, nef- og eyrnalækningar	30	584	654	-10,7%	119	129	-7,8%	20,4%	19,7%	378	403	-6,2%	64,7%	61,6%
Heila- og taugaskurðlækningar	45	430	460	-6,5%	98	109	-10,1%	22,8%	23,7%	205	220	-6,8%	47,7%	47,8%
Lýtalækningar ¹⁾	18	214	306	-30,1%	29	54	-46,3%	13,6%	17,6%	69	154	-55,2%	32,2%	50,3%
Þvafgæraskurðlækningar	59	573	556	3,1%	90	71	26,8%	15,7%	12,8%	313	345	-9,3%	54,6%	62,1%
Æðaskurðlækningar	18	129	136	-5,1%	38	50	-24,0%	29,5%	36,8%	37	47	-21,3%	28,7%	34,6%
Kvenskurðlækningar	88	1.187	1.184	0,3%	280	281	-0,4%	23,6%	23,7%	831	690	20,4%	70,0%	58,3%
Meðganga og fæðing	61	456	467	-2,4%	317	347	-8,6%	69,5%	74,3%	7	6	-	1,5%	1,3%
Samtals²⁾	827	9.702	9.998	-3,0%	2.490	2.603	-4,3%	25,7%	26,0%	5.579	5.643	-1,1%	57,5%	56,4%

1) Fjöldi aðgerða lýtalækna árið 2012 er að hluta til vegna sérsamnings um að fjarlægja PIP brjóstapúða

2) Innðælingar lyfs í auga á dagskurðdeild augnlækninga eru nú taldir með í heildarfjölda aðgerða, en voru áður taldir sér.

Nýting skurðsérgræina á úthlutuðum dagvinnutíma¹⁾

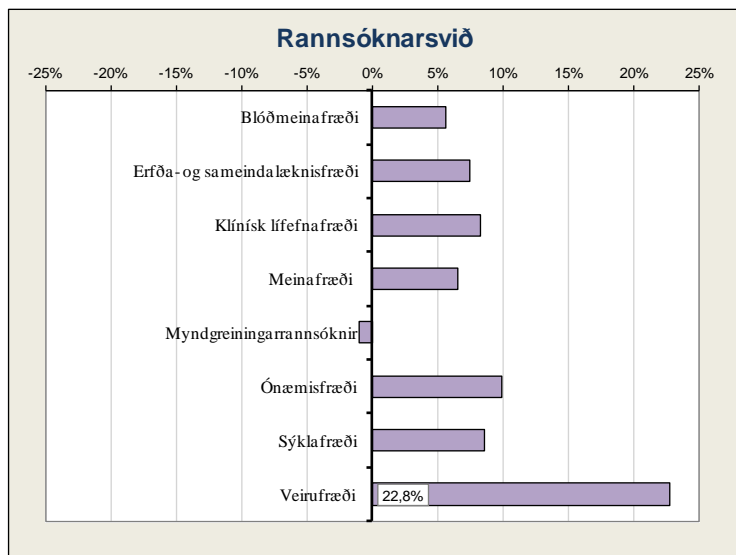
	Júlí 2013			
	Fossvogur	Hringbraut	Eriksgrata	Kvennadeild
Almennar skurðlækningar	-	40,6%	-	72,5%
Augnlækningar	-	23,1%	6,3%	-
Barnaskurðlækningar	-	25,3%	-	-
Brjóstholsskurðlækningar	-	41,0%	-	-
Bæklunarskurðlækningar	38,5%	-	-	-
Háls-, nef- og eyrnalækningar	14,2%	-	-	-
Heila- og taugaskurðlækningar	38,7%	-	-	-
Lýtalækningar	23,3%	-	-	-
Þvafgæraskurðlækningar	-	41,2%	-	-
Æðaskurðlækningar	52,0%	-	-	-
Kvenskurðlækningar	-	-	-	28,3%
Meðganga og fæðing	-	-	-	50,3%
Meðalnýting	32,2%	38,3%	6,3%	42,0%

1) Miðað er við samtals nýttan stofutíma ásamt millitíma til þrifa og undirbúnings fyrir næstu aðgerð. Nýting yfir 100% þýðir að sérgrein nýtir meira en úthlutaðan tíma sinn.
ATH! Sumar lokanir skurðstofa í júní-ágúst valda lækkuðum nýtingartölum þá mánuði þar sem ekki er gert ráð fyrir samdrættinum í forsendum útreiknings.

Blóðbanki – Reykjavík og Akureyri

	Samtals jan-júlí		Breyting milli ára
	2013	2012	
Blóðgjafar			
Heildarsöfnun heilblóðsgjafa	6.817	7.329	-7,0%
Heildarsöfnun nýrra blóðgjafa	1.239	1.038	19,4%
Ferðir Blóðbankabils	53	47	12,8%
Blóðhlutar			
Heildarframleiðsla rauðkornaþykknis	6.841	7.490	-8,7%
Heildarframleiðsla blóðflögupykknis	1.306	1.364	-4,3%
Heildarframleiðsla plasma	3.052	2.668	14,4%
Samtals	11.199	11.522	-2,8%
Þjónusta og rannsóknir			
ABO RhD flokkun	5.729	5.937	-3,5%
Samræmingarpróf	5.660	5.633	0,5%
Rauðkornþykknifrátekið fyrir sjúkling	9.661	10.036	-3,7%
Selt rauðkornþykknifrátekið	6.912	7.704	-10,3%
Selt plasma	3.198	2.726	17,3%
Seldar blóðflögur	1.200	1.254	-4,3%
Samtals	32.360	33.290	-2,8%

Rannsóknarsvið



Komur á göngudeildir

(Gögn úr klínísku vöruhúsi)

	Júlí 2013		Janúar - júlí		Breyting milli ára
	Komur	Meðalfjöldi/virkan dag	2013	2012	
Erfða- og sameindalæknisfræði	49	2	424	98	-
Rannsóknarsvið samtals	49	2	424	98	-

Rannsóknarsvið ¹⁾

	Fjöldi rannsókna		Breyting milli ára
	2013	2012	
Blóðmeinafræði	Samtals 189.450	179.380	5,6%
Erfða- og sameindalæknisfræði			
DNA-rannsóknir	773	523	47,8%
Erfðaráðgjöf	557	291	91,4%
Litningarrannsóknir	374	361	3,6%
Lífefnaerfðafærði	79	99	-20,2%
Nýburaskimun	2.541	2.589	-1,9%
Fósturskimun	2.039	2.055	-0,8%
Samtals	6.363	5.918	7,5%
Klínísk lífefnafræði	Samtals 677.959	625.969	8,3%
Meinafræði			
Fjöldi vefjasýna	7.356	7.096	3,7%
Almennar vefjasneiðar	35.863	32.745	9,5%
Ýmsar sérítanir (IP/IF/HK ofl.)	10.647	10.572	0,7%
Flæðigreiningar	13	146	-91,1%
Sjúkrahússkrufningar	31	34	-8,8%
Réttarkrufningar	76	83	-8,4%
Samtals	53.986	50.676	6,5%
Myndgreining			
Almennar röntgenrannsóknir	39.898	41.449	-3,7%
Æðlaþræðingar og inngríp	625	571	9,5%
Ísótoparannsóknir	925	951	-2,7%
Ómrrannsóknir	5.757	5.851	-1,6%
Segulólun	5.189	5.518	-6,0%
Tölvusneiðmyndir	16.465	15.585	5,6%
Tölvusneiðmynda- og óstýrðar ástungur	519	483	7,5%
Endursýning eldri rannsókna	2.042	1.710	19,4%
Samtals	71.420	72.118	-1,0%
Ónæmisfræði			
Sjálfsfónæmissjúkdómar - Skimun	5.946	5.285	12,5%
Sjálfsfónæmissjúkdómar - Sértekir	5.287	4.867	8,6%
Magnakerfismælingar	1.940	2.113	-8,2%
Vessabundið ónæmissvar	7.206	6.853	5,2%
Frumubundið ónæmissvar	395	434	-9,0%
Ófnæmispróf - Skimun	2.297	2.072	10,9%
Ófnæmispróf - Sértekki	5.472	4.855	12,7%
Annað	562	-	-
Samtals	29.105	26.479	9,9%
Sýklafræði			
Pvagræktanir	15.299	14.189	7,8%
Blóðræktanir	5.104	4.629	10,3%
Aðrar ræktanir	14.863	13.886	7,0%
Fjöldi næmisprófa	10.034	9.411	6,6%
Klamydiu og lekanda PCR	18.826	17.174	9,6%
Blóðvatnspróf	6.216	5.847	6,3%
Sérrannsóknir	2.742	2.152	27,4%
Samtals	73.084	67.288	8,6%
Veirufræði			
Innsend sýni	-	-	-
Alm.blóðvatnspróf	6.686	6.210	7,7%
Ræktanir	3.714	3.510	5,8%
Kjarnasýrumögnun (PCR)	12.078	6.763	78,6%
Áhætturannsóknir	16.114	14.947	7,8%
Samtals	38.592	31.430	22,8%
Alls	1.139.959	1.059.258	7,6%

1) Þetta eru allar rannsóknir framkvæmdar á LSH, fyrir sjúklinga LSH og aðra landsmenn auk utanaðkomandi sjúklinga.

Fimm ára tölfræðilegt yfirlit / Five years key statistics / Statistisk oversigt

Fimm ára tölfræðilegt yfirlit ¹⁾

Five years statistical overview ¹⁾

Fem års statistisk oversigt ¹⁾

	2012	2011	2010	2009	2008		
Þróun mannfjölda á höfuðborgarsvæðinu ²⁾						Population development in the capital area ²⁾	Udvikling af befolkningen i hovedstadsområdet ²⁾
Íbúafjöldi	203.594	202.341	200.907	201.251	197.945	Number of inhabitants	Befolkning
Fjölgun íbúa	0,62%	0,71%	-0,17%	1,67%	3,14%	Annual increase	Árleg vækst
Fjöldi einstaklinga 70 ára og eldri	17.082	16.770	16.638	16.470	16.410	Number of inhabitants age 70 years and older	Antal beboere 70 år og ældre
Hlutfall einstaklinga 70 ára og eldri	8,39%	8,29%	8,28%	8,18%	8,29%	Proportion of inhabitants age 70 years and older	Procent beboere 70 år og ældre
Fjöldi einstaklinga 80 ára og eldri	7.148	6.936	6.730	6.537	6.351	Number of inhabitants age 80 years and older	Antal beboere 80 år og ældre
Hlutfall einstaklinga 80 ára og eldri	3,51%	3,43%	3,35%	3,25%	3,21%	Proportion of inhabitants age 80 years and older	Procent beboere 80 år og ældre
Lykiltölur LSH ³⁾						Key operational statistics ³⁾	Nøgletal for hospitalet ³⁾
Rekstrarkostnaður (ISK) uppreikn. á verðlag ársins 2012 ⁴⁾	39.843.615	39.334.783	39.109.923	43.225.844	49.720.162	Total operational costs (ISK) ⁴⁾	Samlede udgifter ⁴⁾
Launakostnaður	72%	73%	73%	70%	64%	Salaries	Udgifter til personale
Lyfjakostnaður (ISK) ^{4) 5)}	1.404.627	1.402.061	1.476.559	1.706.188	5.928.067	Medication costs (incl. total operational costs) ^{4) 5)}	Udgifter til medicin ^{4) 5)}
Fjöldi einstaklinga sem leituðu til LSH	106.528	106.814	103.384	104.675	107.472	Number of individuals receiving hospital care	Antal personer som fik tjeneste fra hospitalet
Slysa- og bráðþjónusta - fjöldi koma	98.923	96.403	91.454	94.458	95.364	Emergency units, visits	Skadestue, antal besøg
Fjöldi koma á göngudeildir	234.430	238.203	236.339	230.184	242.391	Outpatient units visits, thereof	Ambulante besøg, deraf
Fjöldi koma á dagdeildir ¹⁾	75.781	79.505	81.205	76.413	90.140	dayward units, visits ¹⁾	dagpatienter, antal besøg ¹⁾
Sjúkrahústengdar heimavítjanir	9.177	9.503	13.476	14.411	14.222	hospital at home service, visits	hjemmebesøg
Fjöldi legudaga ¹⁾	213.264	208.563	204.110	211.917	232.570	Patient days ¹⁾	Antal sengedage ¹⁾
Fjöldi lega/innlagna ¹⁾	27.349	27.534	27.728	28.596	28.563	Admissions ¹⁾	Antal indlæggelser ¹⁾
Meðallegutími (dagar)	7,8	7,6	7,4	7,5	8,1	Average length of stay, thereof	Genemsnittlig liggetid, deraf
þar af legur < 6 mánuðir	7,2	7,0	6,7	6,9	7,0	stays < 6 months	liggetid < 6 måneder
Meðal hjúkrunarþyngd (bráðleiki) sjúklinga	-	-	-	1,20	1,18	Patient acuity	Patient plejetyngde
Meðal DRG vigt legudeildasjúklinga	1,26	1,28	1,22	1,20	1,20	DRG casemix index, inpatients	Genemsnittlig DRG-vægt af indlagte patienter
Fjöldi DRG eininga ⁶⁾	45.232	48.994	45.912	50.530	47.102	Total DRG units ⁶⁾	Samlede DRG enheder ⁶⁾
Fjöldi rúma í árslok	649	659	677	718	788	Hospital beds	Antal senge
Skurðaðgerðir	14.069	14.383	13.717	13.959	14.494	Surgical procedures, thereof	Kirurgiske behandlinger, deraf
þar af dagdeildaraðgerðir	6.605	6.378	6.036	3.921	2.637	same day surgery	dagskirurgi
Fæðingar	3.263	3.241	3.420	3.500	3.376	Number of births	Antal fødsler
Rannsóknir á rannsóknarsviði	1.832.182	1.822.438	1.737.843	2.086.269	2.068.654	Diagnostic services, thereof	Diagnostiske undersøgelser, deraf
þar af myndgreiningar	123.901	124.140	119.126	125.744	123.950	Diagnostic imaging	antal radiologiske undersøgelser
Greidd stöðugildi/ársverk, meðaltal á mánuði	3.643	3.657	3.648	3.899	3.873	Staffing, full time equivalents	Antal ansatte/ársverk
Fjöldi starfsmanna í upphafi árs (m. Rjóðri)	4.670	4.585	4.774	5.242	5.147	Number of employees	Antal ansatte personer
Starfsmannavella (%)	11,1%	10,8%	11,3%	11,6%	12,7%	Staff turnover	Personale omsætning

1) Í sumum tilfellum eru tölur ekki sambærilegar milli ára vegna mikilla breytinga á starfsemi LSH á tímabilinu. Þann 1. febrúar 2011 voru St. Jósefsspítali í Hafnarfirði og LSH sameinaðir, en klínísk skráning var ekki að fullu samræmd fyrr en í apríl 2011. Hér hefur því verið bætt við 1.000 dagdeildarkomum, 1.024 legudögum og 96 legum sem eru áætlaðar tölur fyrir starfsemi LSH í Hafnarfirði frá 1. febrúar og fram í apríl 2011.

Figures may be affected by considerable operational changes in the period. In nogle tilfælde kan tallene ikke sammenlignes pga. ændringer af hospitalets bedrift i perioden.

2) Gögn frá Hagstofu Íslands. Data from Statistics Iceland. Data fra Íslands Statistikk.

3) Tölur úr ársskýrslum LSH. Data from hospital annual reports. Data fra hospitalets årsberetning.

4) Krónutölur í þúsundum, á verðlagi ársins 2012 (skv. vísitölum Hagstofu Íslands), án fjármagnsliða og vðhalds og stofnkostnaðar. Numbers in thousands (ISK), at fixed price level for the year 2012. Tali in tusind (ISK), ved fast pris for året 2012.

5) Kostnaður vegna S-merktra lyfja fluttist til Sjúkratrygginga Íslands 2009. Kostnaður LSH vegna S-merktra lyfja 2008 var 4.188.882 þús.kr. á verðlagi 2012. Það skýrir að einhverju leyfi lækkun rekstrarkostnaðar og hlutfallslega aukningu launakostnaðar af heildargjöldum.

Cost of S-labelled medication paid by Icelandic Health Insurance since 2009. Hospital's cost of S-labelled medication in 2008 was 4.188.882 ISK at fixed price level for 2012. That explains to some extent lower operational costs and the higher proportion of salaries between 2008 and 2009.

Udgifter for S-mærket medicin betales af Íslands Sygeforsikring siden 2009. Hospitalets omkostninger pga. S-mærket medicin 2008 var 4.188.882 ISK ved fast pris for året 2012. Det forklarer en del af omkostningernes nedsættelse og den proportionelle stigning i lønudgifter mellem 2008 og 2009.

6) Tölur fyrir 2012 eru m.v. stöðuna í febrúar 2013. Einingar samkvæmt DRG vigtum hvers árs. Total DRG units based on each years DRG weights. Samlede DRG enheder baseres på årlige DRG vægte.

	2012	2011	2010	2009	2008	
Average exchange rate USD to ISK	125,05	116,07	122,04	123,59	88,07	Genemsnittlig valutakurs USD til ISK
Average exchange rate EUR to ISK	160,73	161,42	161,89	172,67	127,46	Genemsnittlig valutakurs EUR til ISK

Uppfært/Updated/Opdateret ágúst 2013