



Starfsemisupplýsingar LSH

Janúar – september 2012

Umhyggja – Fagmennska – Öryggi - Framþróun

eru gildi Landspítala

Hlutverk Landspítala

Landspítali er sjúkrahús allra landsmanna, aðalsjúkrahús Íslands og háskólasjúkrahús.

Klínísk starfsemi spítalans

skiptist í svið sem veita fjölbreytta þjónustu á göngudeildum, dagdeildum, legudeildum, rannsóknardeildum og öðrum starfseiningum.

Önnur starfsemi

sem einnig skiptist í svið og deildir felst meðal annars í kennslu, vísindastarfi, fjármálastjórnun, rekstri, starfsmannamálum og byggingar- og tæknimálum.

Framkvæmdastjórn

Björn Zoega forstjóri

Benedikt Olgeirsson aðstoðarforstjóri

Ásbjörn Jónsson framkvæmdastjóri rannsóknarsviðs

Erna Einarsdóttir framkvæmdastjóri mannauðssviðs

Guðlaug Rakel Guðjónsdóttir framkvæmdastjóri bráðasviðs

Ingólfur Þórisson framkvæmdastjóri rekstrarsviðs

Jón Hilmar Friðriksson framkvæmdastjóri kvenna- og barnasviðs

Kristján Erlendsson framkvæmdastjóri vísinda-, mennta- og nýsköpunarsviðs

Lilja Stefánsdóttir framkvæmdastjóri skurðlækningasviðs

María Heimisdóttir framkvæmdastjóri fjármálasviðs

Ólafur Baldursson framkvæmdastjóri lækninga

Páll Matthíasson framkvæmdastjóri geðsviðs

Sigríður Gunnarsdóttir framkvæmdastjóri hjúkrunar

Vilhelmína Haraldsdóttir framkvæmdastjóri lyflækningasviðs

Landspítali er með efnismikinn upplýsingavef á Netinu (www.landspitali.is)

Landspítali sími: 5431000

Upplýsingafulltrúi LSH sími: 5431122

ÚTGEFANDI: LANDSPÍTALI, FJÁRMÁLASVIÐ

Ritstjóri: Elísabet Guðmundsdóttir, netfang: elisabeg@landspitali.is

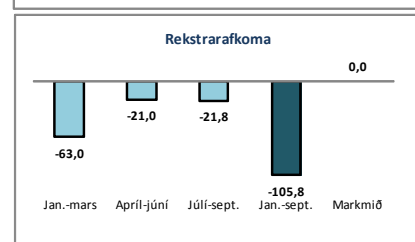
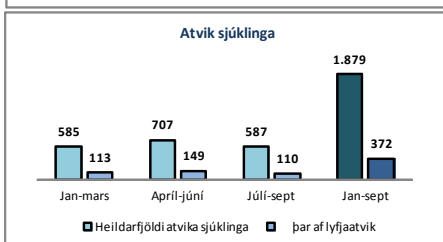
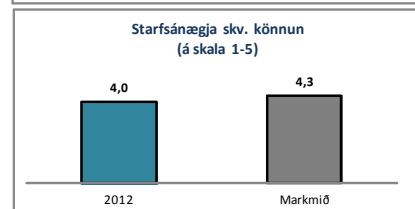
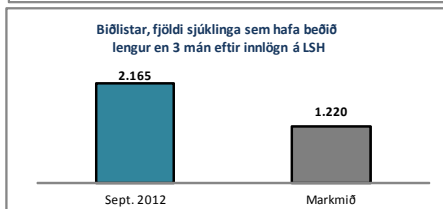
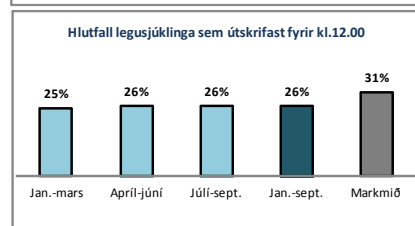
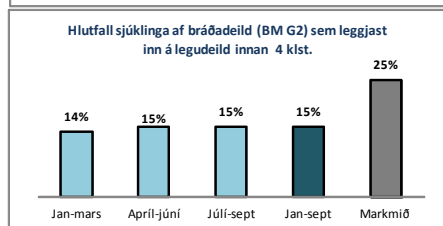
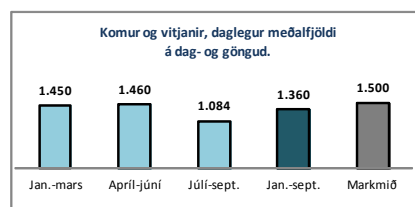
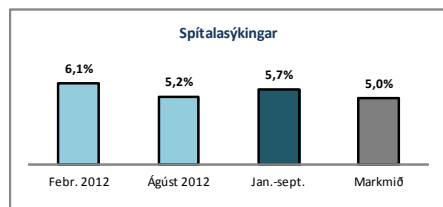
Ábyrgðarmaður: Helga Hrefna Bjarnadóttir, netfang: helgab@landspitali.is

Efnisyfirlit

Skorkort LSH	4
Lykiltölur LSH	5
Lykiltölur klínískra sviða	6
Aðgerðir og biðlistar	8
Mannauður	9
Starfsemistölur starfseininga.....	10
Rekstur.....	21
Fimm ára tölfræðilegt yfirlit / Five years key statistics / Statistisk oversigt	22

Skorkort Landspítala Janúar - sept 2012		2012				
Öruggur spítali		Jan-mars	Apríl-júní	Júlí-sept	Jan-sept	Markmið
Spítalasykingar (þversniðs vettvangskannanir) ¹⁾ þar af		6,1%	-	5,2%	5,7%	5,0%
sýkingar tengdar æðaleggjum (CVK)		í vinnslu				
þvagfærasykingar		37,5%	-	45,0%	40,9%	-
Þrýstingssár		í vinnslu				
Biðlistar, fjöldi sjúklinga sem bíða lengur en 3 mán eftir innlögn á LSH (staðan í lok hvers tímabils)		1.422	2.045	2.165	2.165	1.220
Bráðar endurinnlagnir innan 30 daga frá útskrift		11%	11%	11%	11%	11%
Hlutfall endurkomu á bráðamóttöku (< 72 klst) (BM G2)		5%	5%	5%	5%	4%
Hlutfall sjúklinga af bráðadeild (BM G2) sem leggjast inn á legudeild innan 4 klst.		14%	15%	15%	15%	25%
Hlutfall starfseininga með virka atvikskráníngu sjúklinga		-	-	-	80%	100%
Heildarfjöldi atvika sjúklinga		585	707	587	1.879	-
þar af lyfjaatvik		113	149	110	372	-
Góður vinnustaður						
Fjarvistir vegna veikinda starfsmanna (með og án launa)		7,7%	5,5%	6,6%	6,6%	< 6%
Starfsmannavelta		Birt í árslok				
Starfsánægja starfsmanna „þegar á heildina litið er ég ánægður í starfi“ (meðalskor á skala 1-5) ²⁾		-	-	-	4,0	4,3
Fjöldi birtra greina í ritryndum tímaritum		Birt í árslok				
Fjöldi birtra greina í ritryndum tímaritum		300				
Vísindastyrkir (afleið utan LSH, í millj. króna)		Birt í árslok				
Vísindastyrkir (afleið utan LSH, í millj. króna)		250				
Fjöldi nemenda alls		Birt í árslok				
Fjöldi nemenda alls		1.330				
Skilvirkir verkferlar						
Komur og vitjanir, daglegur meðalfjöldi á dag- og göngudeildir		1.450	1.460	1.084	1.360	1.500
Meðallegutími		7,1	7,1	7,2	7,2	<6,5
Hlutfall legusjúklinga sem útskrifast fyrir kl.12.00		25%	26%	26%	26%	31%
Hlutfall starfseininga sem hafa þróað sýnilega árangursvísa		í vinnslu				
Hlutfall starfseininga sem hafa þróað sýnilega árangursvísa		100%				
Ánægja sjúklinga: „Var komið fram við þig af virðingu?“ (meðalskor á skala 0-10) ³⁾		í vinnslu			9,5	-
Ábyrgur rekstur ⁴⁾						
Rekstrarafkoma		-63,0	-21,0	-21,8	-105,8	0,0
Launagjöld, miðað við áætlun		19,3	-126,4	109,1	2,0	0,0
Önnur rekstrargjöld, miðað við áætlun		-120,2	-90,8	92,5	-118,5	0,0
lyfjakostnaður		-3,9	-15,5	-	-	0,0
sérgreind vörukaup		-30,7	-73,6	67,3	-37,0	0,0
Sértekjur, miðað við áætlun		73,8	204,6	-72,5	205,9	0,0

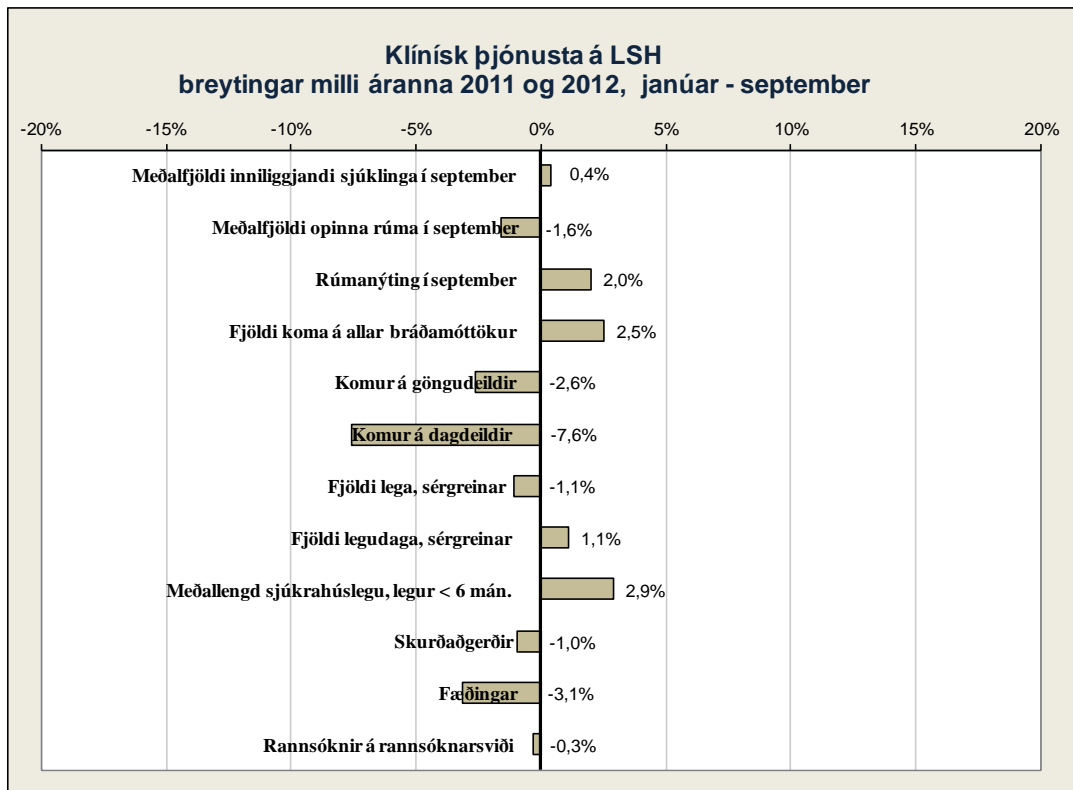
1) Fjöldi sjúklinga með spítalasykingu/fjölda innliggjandi sjúklinga á þeim deildum sem könnun á algengi er framkvæmd. Um er að ræða þversniðskönnun á einum degi á hverjum ársfjórðungi (febr-maí-ágúst-nóv). Könnun í maí féll niður vegna þátttöku í verkefni á vegum Evrópsku sóttvarnarmiðstöðvarinnar (ECDC) sem var á sama tíma. 2) Spurning úr starfsmannakönnun 2012: „þegar á heildina litið er ég ánægður í starfi“. 3) Spurning úr þjónustukönnun sjúklinga 2012: „Var komið fram við þig af virðingu?“. 4) Upphæðir í milljónum króna án S-merkta lyfja á dag- og göngudeildum, sem nú eru greidd af Sjúkrtryggingum Íslands. Gögn um lyfjakostnað voru ekki aðgengileg vegna innleiðingar á nýju apótekskerfi.



Lykiltölur LSH

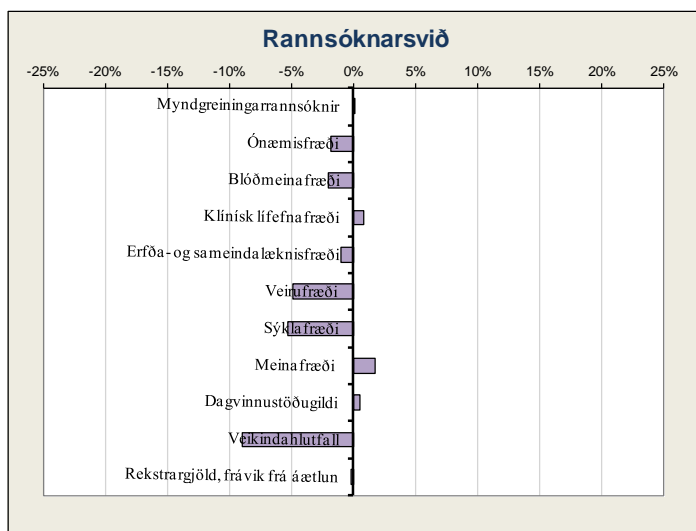
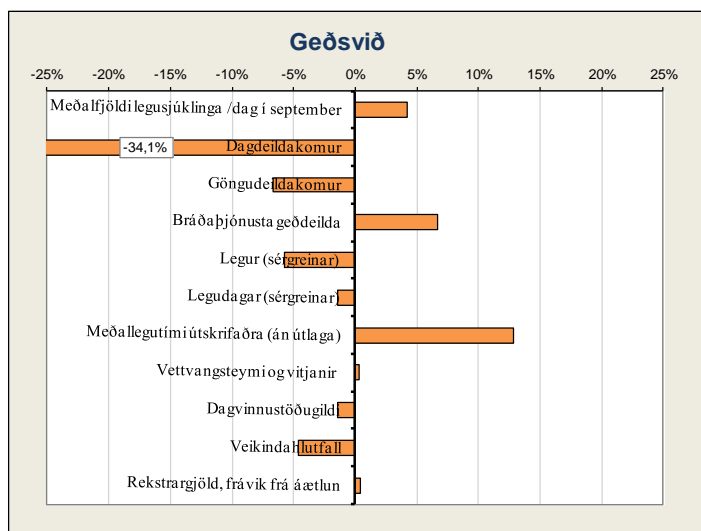
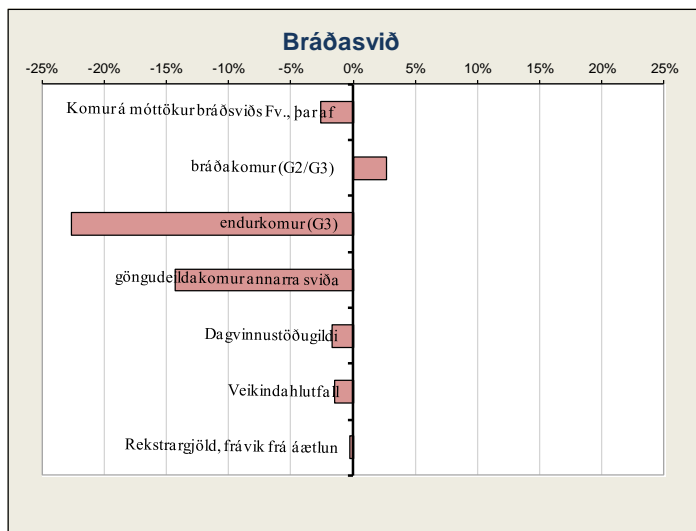
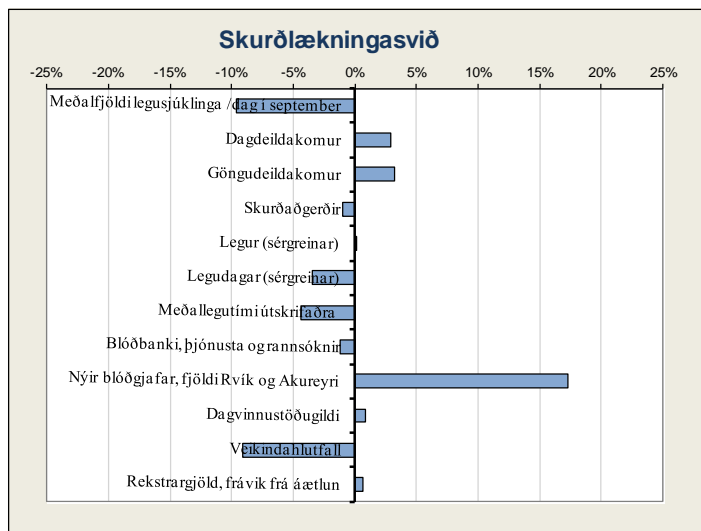
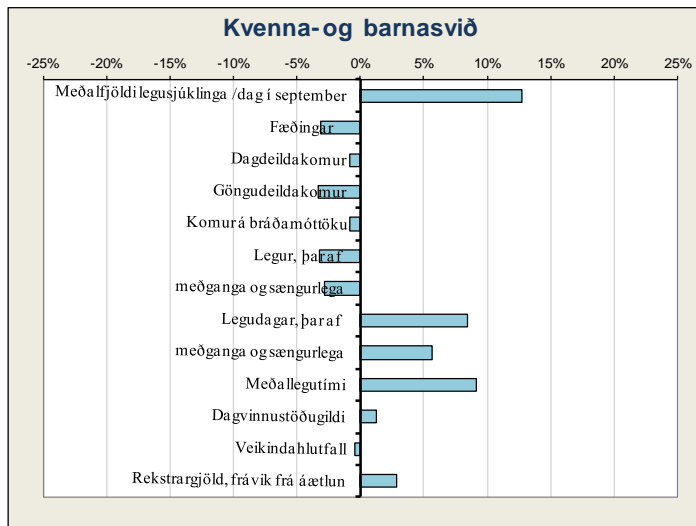
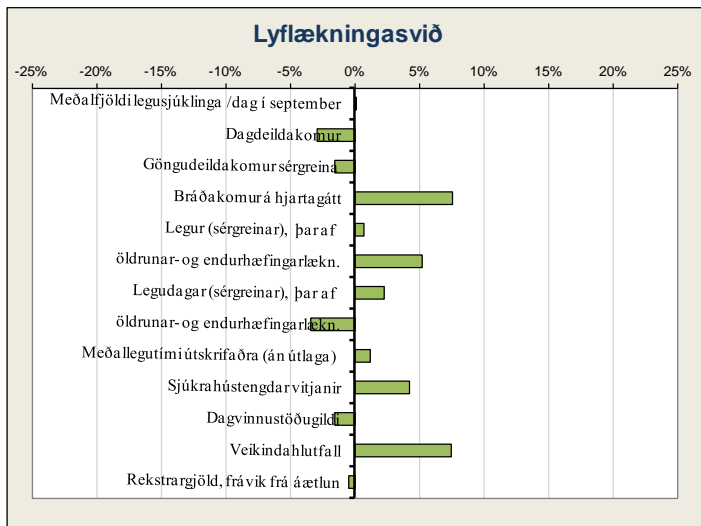
	September 2012	September 2011	Breyting milli ára	Hlutfallsleg breyting
Klínísk þjónusta				
Meðalfjöldi innliggjandi sjúklinga	624	621	2	0,4%
Meðalfjöldi opinna rúma	680	691	-11	-1,6%
Rúmanýting	92%	90%	-	2,0%
	Jan. - sept. 2012	Jan.-sept. 2011	Breyting milli ára	Hlutfallsleg breyting
Fjöldi koma á allar bráðamóttökur	74.471	72.639	1.832	2,5%
Komur á göngudeildir	184.597	189.589	-4.992	-2,6%
Komur á dagdeildir ¹⁾	58.828	63.646	-4.818	-7,6%
Fjöldi lega, sérgreinar	20.439	20.666	-227	-1,1%
Fjöldi legudaga, sérgreinar	157.658	155.943	1.715	1,1%
Meðallengd sjúkrahúslegu, dagar ²⁾	7,2	7,0	0,2	2,9%
Skurðaðgerðir ³⁾	12.496	12.619	-123	-1,0%
Fæðingar	2.430	2.509	-79	-3,1%
Rannsóknir á rannsóknarsviði ⁴⁾	1.351.997	1.356.210	-4.213	-0,3%
Starfsmenn				
Meðalfjöldi stöðugilda starfsmanna ⁵⁾	3.666	3.693	-26	-0,7%
Fjöldi starfsmanna (september)	4.714	4.690	24	0,5%
Veikindahlutfall ⁶⁾	6,6%	6,5%	-	0,9%
	Jan.- sept. 2012	Áætlun jan.-sept. 2012	Frávik frá áætlun	%
Rekstrargjöld ⁷⁾				
Heildarrekstrarstaða, þar af:	-	-	-106	-
Launagjöld, miðað við áætlun	21.589	21.591	2	0,0%
Annar rekstrarkostnaður, miðað við áætlun	7.978	7.859	-118	-1,5%

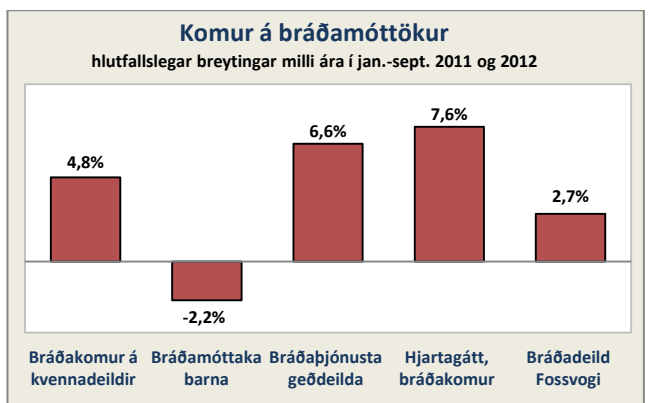
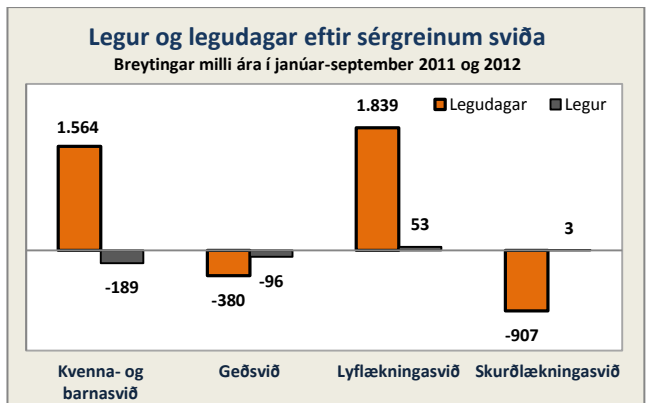
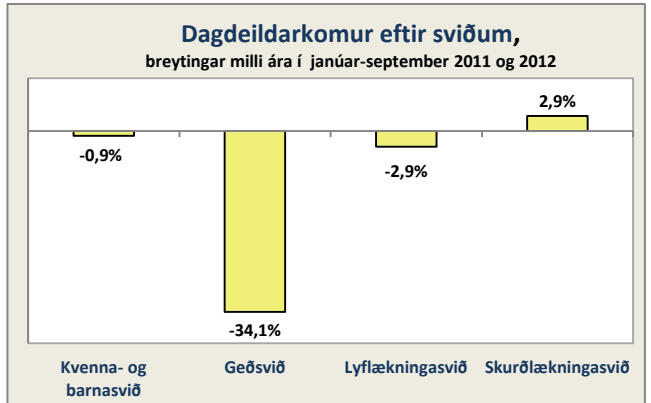
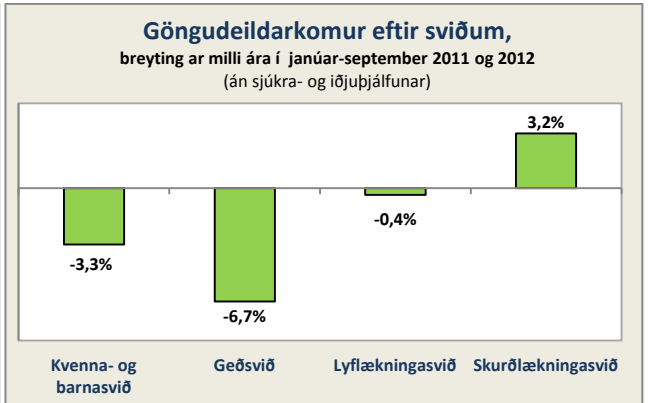
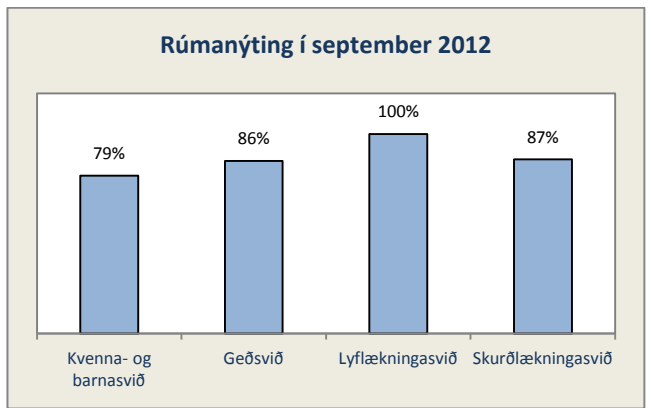
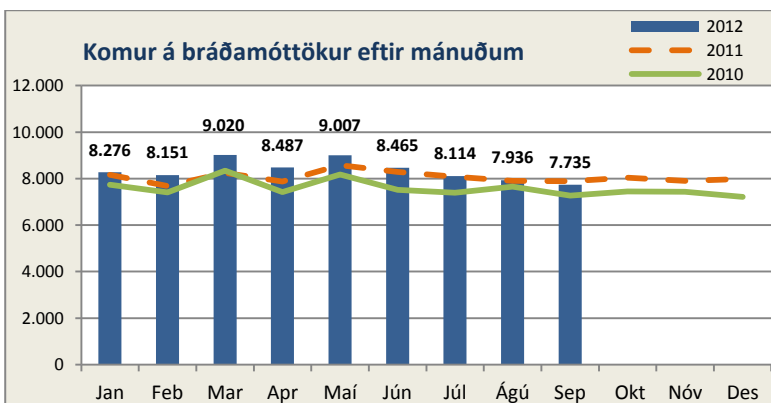
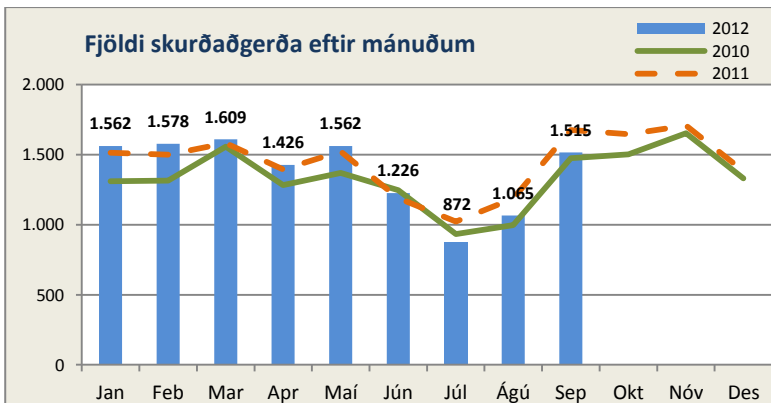
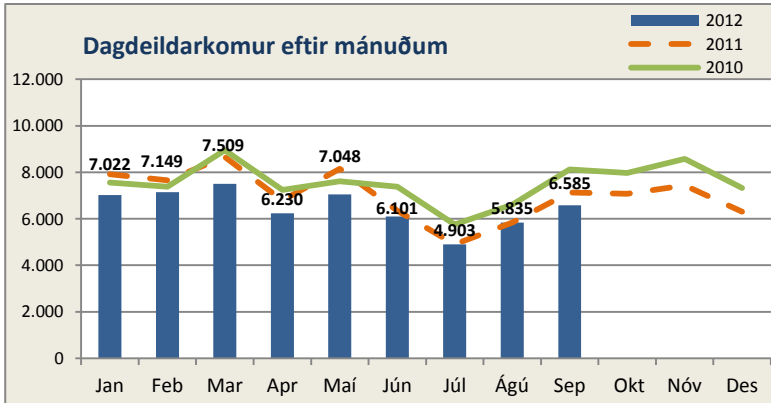
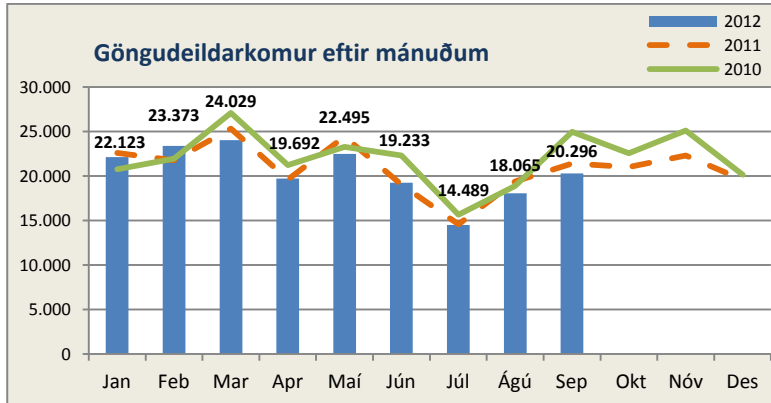
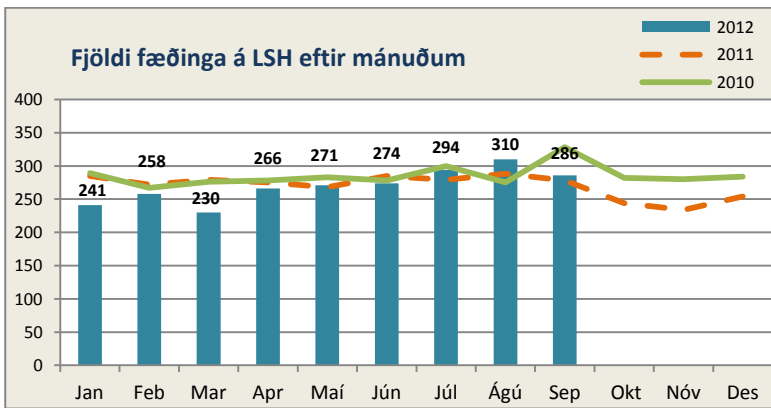
1) Lokun á dagdeild geðsviðs í Hátúni 2011 hefur veruleg áhrif hér. 2) Hér er fyrir bæði árin birtur raun meðallegutími þeirra sjúklinga sem hafa útskrifast frá áramótum, talið frá innskriftardegi til útskriftardags, án útlaga (m.v. legulengdina 6 mán). Langlegusjúklingar hafa í gegnum tíðina haft nokkur áhrif til hækkunar á meðallegutíma á spítalanum. Þar sem meginþorri lega er styttri en 6 mánuðir er meðallegutími þess hóps birtur hér. 3) Inndælingar lyfs í auga á dagskurðeild eru meðtaldar bæði árin, en voru áður taldar sér. 4) Þetta eru allar rannsóknir framkvæmdar á LSH, fyrir sjúklinga LSH og aðra landsmenn auk aðsendra sýna. 5) Stöðugildi starfsmanna án barnsburðarleyfa, foreldraorlofs og launalausra leyfa. 6) Öll veikindi starfsmanna, með eða án launa. 7) Krónutölur í milljónum, á verðlagi ársins 2012, án fjármagnsliða og eigna-, stofn- og viðhaldskostnaðar.



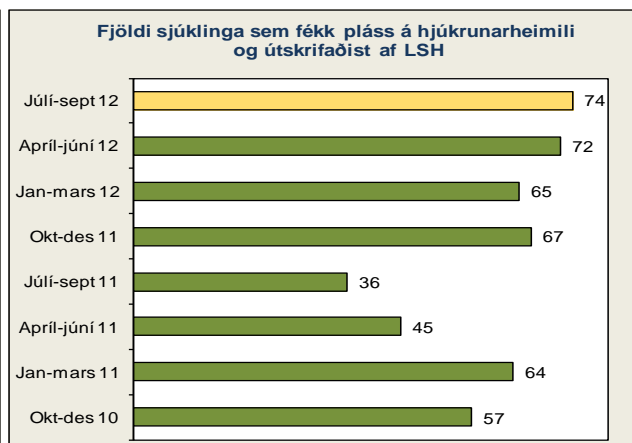
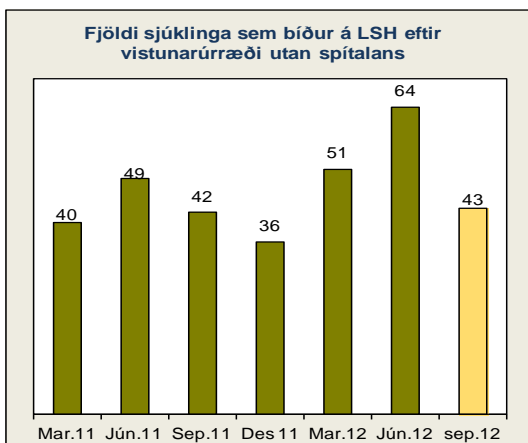
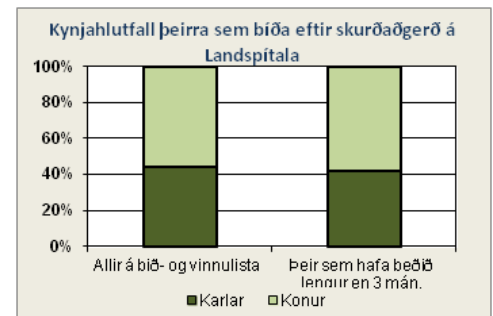
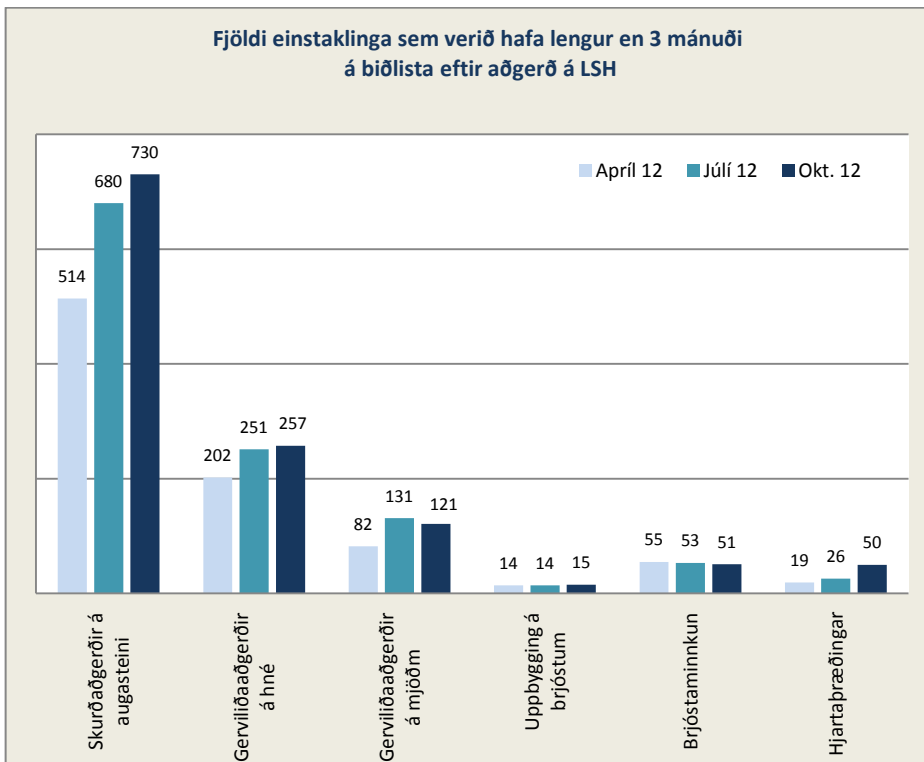
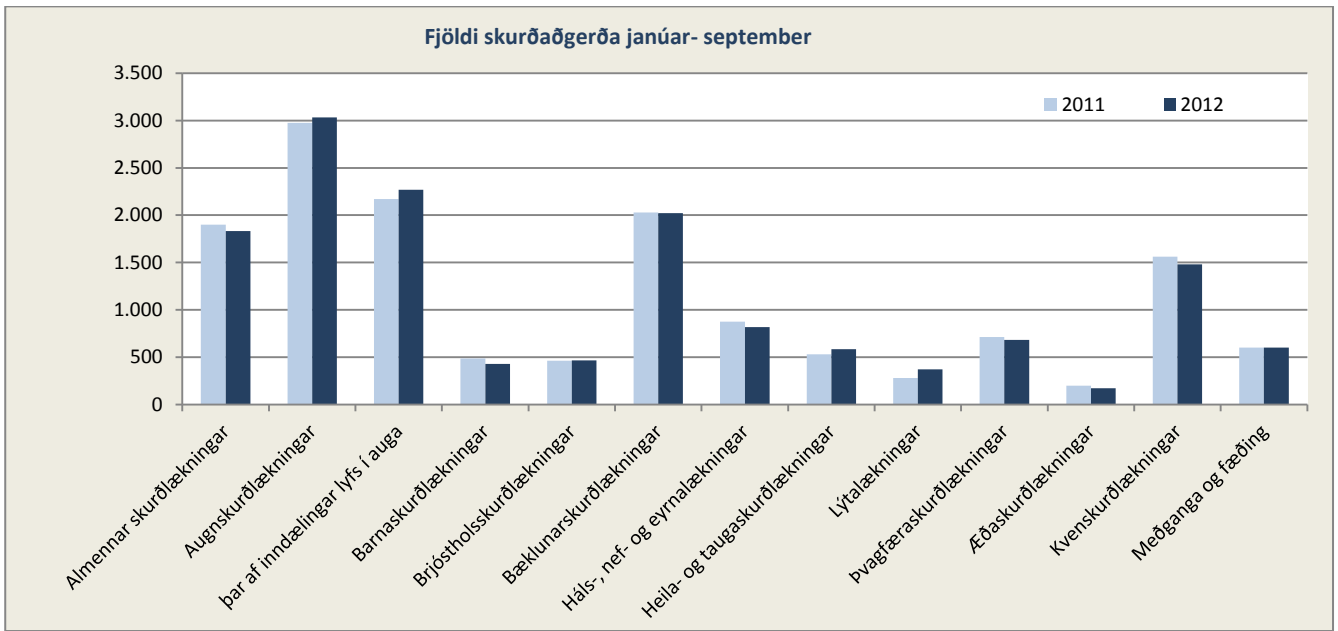
Lykiltölur klínískra sviða

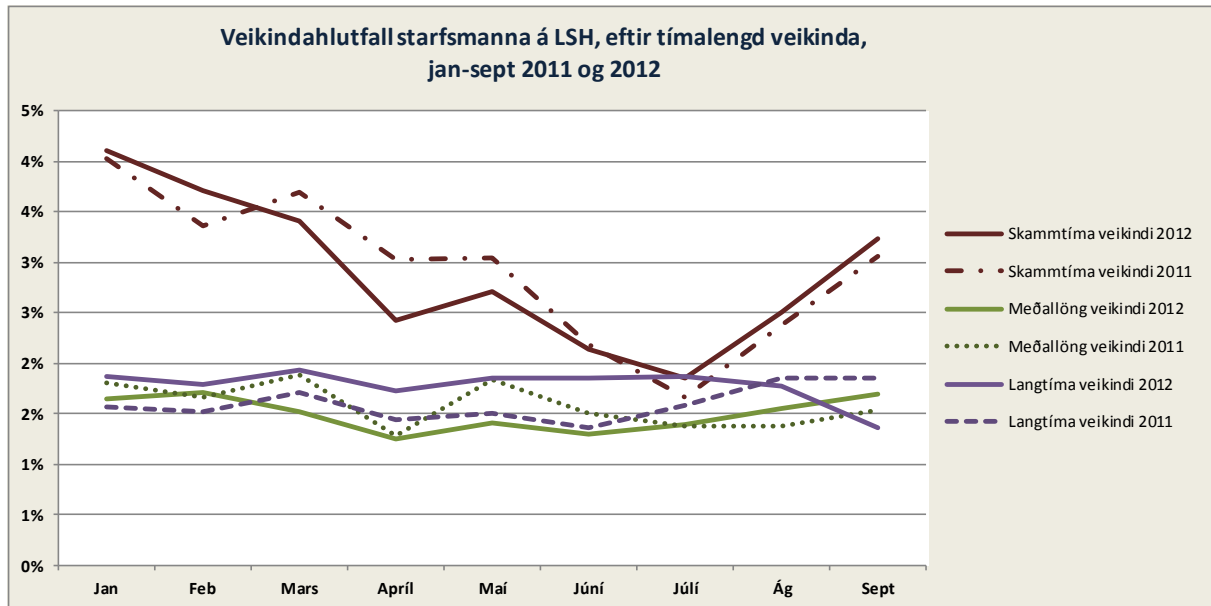
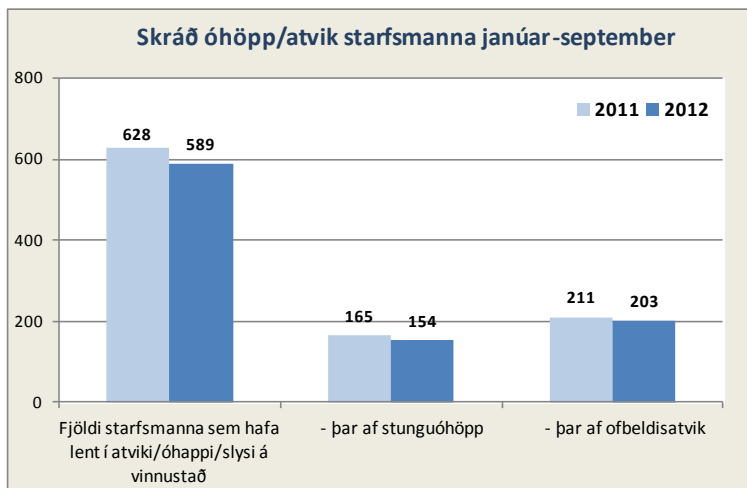
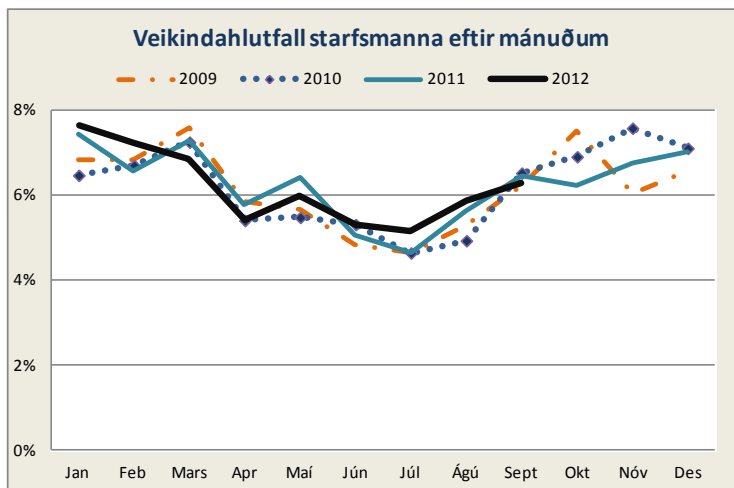
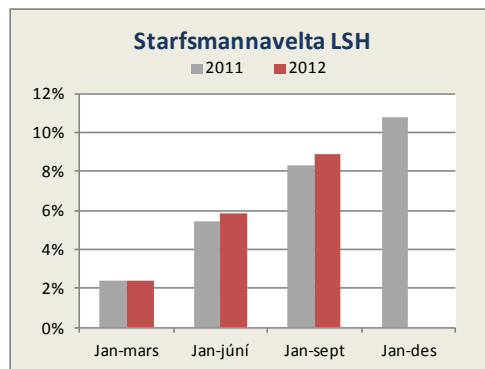
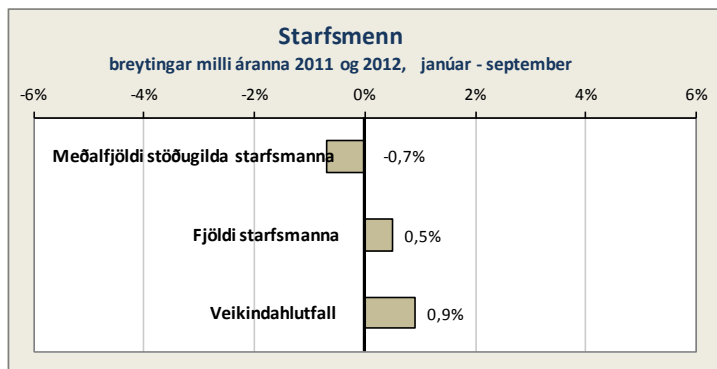
Yfirlit yfir hlutfallslegar breytingar í rekstri janúar-september 2011 og 2012





Aðgerðir og biðlistar, sjá nánar á bls. 19





Ath. Gögn voru keyrð áður en seinni hluti september var sendur til launa, sem verða greidd 1.nóv. Septembertölur ber því að taka með þeim fyrirvara. Skammtíma veikindi: 1-7 dagar samfelld veikindi (vika). Meðallöng veikindi: 1 - 56 dagar samfelld veikindi (2 mán). Langtíma veikindi: samfelld veikindi lengur en 57 dagar (>2 mán).

	Janúar - sept.					Meðalfjöldi/ virkan dag
	Sept.	2012	2011	Mism. milli ára	Breyting milli ára	
Göngudeild Barnspítala	863	8.444	9.242	-798	-8,6%	43
Barna- og unglingsgeðdeild, án vitjana ¹⁾	535	4.046	4.231	-185	-4,4%	27
Göngudeild kvenlækninga	501	4.538	4.575	-37	-0,8%	25
Fósturgreiningardeild	840	7.988	7.630	358	4,7%	42
Mæðravernd ²⁾	571	5.041	5.411	-370	-6,8%	29
Kvenna- og barnasvið samtals	3.310	30.057	31.089	-1.032	-3,3%	166
Göngudeild Hringbraut og Hvítabandi	821	7.983	9.455	-1.472	-15,6%	41
Göngudeild átröskunar	117	1.214	1.199	15	1,3%	6
Göngudeild fíknimeðferðar	520	5.897	6.641	-744	-11,2%	26
Göngudeild Kleppi án vitjana	511	5.179	5.511	-332	-6,0%	26
Félagsráðgjöf, utan geðsviðs	178	1.446	1.056	390	36,9%	9
Sálfræðipjónusta, utan geðsviðs	173	1.737	1.277	460	36,0%	9
Geðsvið samtals	2.320	23.456	25.139	-1.683	-6,7%	116
Hjartasjúkdómar, alls, þar af:	2.288	20.604	21.055	-451	-2,1%	114
hjartalækningar, kransæðasjd. og hjartabilun	318	3.233	3.490	-257	-7,4%	16
hjartarannsóknarstofa, þar af	1.970	17.371	17.565	-194	-1,1%	99
gang- og bjargráða eftirlit	555	2.804	2.577	227	8,8%	28
Göngudeild lyflækninga Fv. (A3), þar af:	1.801	16.334	16.089	245	1,5%	90
almennar lyflækningar	30	295	430	-135	-31,4%	2
gigtarsjúkdómar (A3 og B7)	408	3.570	3.895	-325	-8,3%	20
ofnæmissjúkdómar	406	3.326	3.473	-147	-4,2%	20
lungnasjúkdómar, án heimavítjana	341	3.030	2.795	235	8,4%	17
svefnrannsóknir	511	4.876	4.394	482	11,0%	26
smitsjúkdómar	105	1.237	1.102	135	12,3%	5
Innkirtlasjúkdómar, alls, þar af:	672	4.920	4.483	437	9,7%	34
sykursýki	555	4.053	3.623	430	11,9%	28
aðrir innkirtlasjúkdómar	117	867	860	7	0,8%	6
Meltingarsjúkdómar	163	1.377	1.360	17	1,3%	8
Nýrnalækningar, þar af	192	1.534	1.403	131	9,3%	10
vegna nýrnaigræðslu	23	205	225	-20	-8,9%	1
Taugalækningar	319	3.441	3.242	199	6,1%	16
Taugarannsóknir	80	1.099	1.214	-115	-9,5%	4
Húðsjúkdómar	668	8.134	8.460	-326	-3,9%	33
Kynsjúkdómar	631	5.402	5.330	72	1,4%	32
Krabbameinslækningar	598	4.617	4.872	-255	-5,2%	30
Kynlífsráðgjöf krabbameinsveikra	0	24	37	-13	-	-
Blóðlækningar	156	1.517	1.664	-147	-8,8%	8
Líknardeild, göngudeildarkomur	2	14	57	-43	-	0
Geislæðlisfræði, undirbúningur	95	827	826	1	0,1%	5
Geislameðferð	897	8.008	7.927	81	1,0%	45
Endurhæfingarlækningar	33	271	265	6	2,3%	2
Göngudeild öldrunarlækninga Landakoti	239	1.924	1.910	14	0,7%	12
Talmeinaþjónusta	34	177	344	-167	-48,5%	2
Lyflækningasvið, án þjálfunar alls	8.868	80.224	80.538	-314	-0,4%	463
Iðjupþálfun ^{1) 3)}	50	595	1.233	-638	-51,7%	3
Sjúkraþjálfun ³⁾	1.178	11.278	11.786	-508	-4,3%	59
Lyflækningasvið samtals	10.096	92.097	93.557	-1.460	-1,6%	524
Almennar skurðlækningar	338	2.585	2.527	58	2,3%	17
Bæklunarskurðlækningar (G3)	814	6.590	7.002	-412	-5,9%	41
Heila- og taugaskurðlækningar (B3)	160	1.410	1.496	-86	-5,7%	8
Háls-, nef- og eyrnalækningar (B3)	837	7.570	7.639	-69	-0,9%	42
Hjarta- og lungnaskurðlækningar (10E)	34	312	269	43	16,0%	2
Augnlækningar	634	5.015	4.987	28	0,6%	32
Þvagfæraskurðlækningar (11A)	532	4.354	4.068	286	7,0%	27
Æðaskurðlækningar	4	25	0	25	-	0
Lýtalækningar	105	1.570	818	752	91,9%	5
Innskriftamiðstöðvar skurðlækninga	367	2.873	2.915	-42	-1,4%	18
Göngudeild skurðlækninga H (10-E), hjúkrun	122	969	1.050	-81	-7,7%	6
Göngudeild skurðlækninga F (B3), hjúkrun	72	557	0	557	-	4
Skurðlækningasvið samtals	4.019	33.830	32.771	1.059	3,2%	201
Endurkomur bráðasviðs (G-3)	394	3.600	4.669	-1.069	-22,9%	20
Verkjamiðstöð	5	30	26	4	15,4%	0
Komur á móttöku bráðasviðs (G3) sem tilheyra öðrum sviðum	1.733	13.719	16.006	-2.287	-14,3%	87
Bráðasvið samtals	2.132	17.349	20.701	-3.352	-16,2%	107
Næringarstofa ³⁾	25	205	333	-128	-38,4%	1
Sálgæsla presta og djákna ³⁾	39	520	968	-448	-46,3%	2
Klínísk sérverkefni framkvæmdastjóra samtals	64	725	1.301	-576	-44,3%	3
Starfsmannahjúkrunarfræðingur	88	802	1.037	-235	-22,7%	4
Göngudeildir alls	20.296	184.597	189.589	-4.992	-2,6%	1.015

1) Komur í iðjupþálfun á BUGL eru nú taldar með iðjupþálfun bæði árin en voru áður taldar með komum á BUGL.

2) Fækkun á komum skýrist að mestu af því að hætt var að veita brjóstgjafaráðgjöf nema í bráðatilfellum.

3) Hér eru einungis taldar göngudeildarkomur, ekki þjónusta við innliggjandi sjúklinga eða sjúklinga á dagdeildum.

Komur á dagdeildir

(Gögn úr klínísku vörðunni)

	Janúar - september					Meðalfjöldi/ virkan dag
	September	2012	2011	Mism. milli ára	Breyting milli ára	September 2012
Barnalækningar dagdeild Hringbraut	130	926	985	-59	-6,0%	7
Nýburalækningar, dagdeildarkomur á vökudeild	52	403	344	59	17,2%	3
Rjúður, dagdeild	0	88	62	26	41,9%	0
Dagdeildarkomur kvenlækninga (21A)	194	1.438	1.454	-16	-1,1%	10
Dagdeild mæðraværndar (22B)	249	2.210	2.175	35	1,6%	12
Dagdeildarkomur á 22A	20	196	287	-91	-31,7%	1
Kvenna- og barnasvið samtals	645	5.261	5.307	-46	-0,9%	32
Dagdeild fíknimeðferðar	235	2.148	2.513	-365	-14,5%	12
Dagdeild átröskunar	27	424	562	-138	-24,6%	1
Dagdeild lífsfærni	14	43	22	21	-	-
Dagdeild Hvítabandi	251	2.120	1.817	303	16,7%	13
Dagdeildarkomur á Klepp	34	444	961	-517	-53,8%	2
Dagdeildarkomur á LR	275	2.509	1.382	1.127	81,5%	14
Dagdeild Hátúni, lokað 1.júní 2011.	0	13	4.421	-4.408	-	0
Geðsvið samtals	836	7.701	11.678	-3.977	-34,1%	41
Dagdeild gigtar- og alm. lyflækninga (B7)	456	4.757	4.481	276	6,2%	23
Nýrnalækningar (Skilun)	717	7.394	7.231	163	2,3%	29
Dagdeild svefnrannsóknna	62	465	462	3	0,6%	3
Dagdeildarkomur hjartalækninga, hjartagátt	109	874	909	-35	-3,9%	5
Speglanir meltingarfæra	469	3.859	3.580	279	7,8%	23
Speglanir öndunarfæra	42	476	471	5	1,1%	2
Speglanir Hafnarfirði	0	0	663	-	-	0
Dagdeild endurhæfingar Grensás	437	3.400	3.313	87	2,6%	22
Dagdeild öldrunar Landakoti	377	2.600	2.607	-7	-0,3%	19
Dagdeild blóðlækninga (11B)	321	3.170	3.121	49	1,6%	16
Dagdeild blóðlækninga (11G)	10	32	0	32	-	-
Dagdeild krabbameinslækninga (11B)	648	5.981	6.356	-375	-5,9%	32
Dagdeildarkomur, líknardeild	0	246	292	-46	-15,8%	0
Dagdeildarkomur í iðjupjálfun (geðsvið)	240	2.585	3.428	-843	-24,6%	12
Lyflækningasvið samtals	3.888	35.839	36.914	-1.075	-2,9%	187
Dagdeild augnlækninga	331	2.597	2.467	130	5,3%	17
Dagdeild skurðlækninga F, þar af:	435	3.413	3.501	-88	-2,5%	22
bæklunarlækningar	165	1.400	1.409	-9	-0,6%	8
háls-, nef- og eyrnalækningar	133	939	1.213	-274	-22,6%	7
heila- og taugalækningar	63	511	429	82	19,1%	3
lytalækningar	36	297	187	110	58,8%	2
æðaskurðlækningar	38	266	263	3	1,1%	2
Dagdeild skurðlækninga H, þar af:	450	4.017	3.779	238	6,3%	23
undirbúningur fyrir aðgerð o.fl.	158	1.259	1.370	-111	-8,1%	8
almennar skurðlækningar	160	1.075	962	113	11,7%	8
þvagfæraskurðlækningar	49	469	455	14	3,1%	2
meltingarlækningar	48	502	339	163	48,1%	2
lyflækningar krabbameina	7	130	206	-76	-36,9%	0
augnlækningar	16	379	308	71	23,1%	1
nýrnalækningar	2	68	67	1	1,5%	0
aðrar sérgreinar	10	135	72	63	87,5%	1
Skurðlækningasvið samtals	1.216	10.027	9.747	280	2,9%	61
Dagdeildir alls	6.585	58.828	63.646	-4.818	-7,6%	321

Sjúkrahústengdar heimavitjanir

(Gögn úr klínísku vörðunni)

	Janúar - september					Meðalfjöldi/ dag
	September	2012	2011	Mism. milli ára	Breyting milli ára	September
Heimahlygning	310	3.297	3.103	194	6,3%	10
Vitjanir til langveikra lungnasjúklinga	82	692	730	-38	-5,2%	4
Vitjanir frá göngudeild öldrunarlækninga	9	67	31	36	-	0
Vitjanir iðjupjálfa	1	20	46	-26	-56,5%	0
Lyflækningasvið samtals	402	4.076	3.910	166	4,2%	15
Vitjanir frá BUGL	28	169	206	-37	-18,0%	1
Kvenna- og barnasvið samtals	28	169	206	-37	-18,0%	1
Samfélagsþjónusta geðsviðs	204	2.037	2.069	-32	-1,5%	10
Vitjanir frá göngudeild á Kleppi	58	564	523	41	7,8%	3
Geðsvið samtals	262	2.601	2.592	9	0,3%	13
Sjúkrahústengd heimþjónusta ¹⁾	0	0	404	-404	-	-
Vitjanir alls	692	6.846	7.112	-266	-3,7%	29

¹⁾ Þessi þjónusta hætti í mars 2011.

Legur e. sérgreinum - aukin áhersla er á fækkun legudaga án þess að ógna öryggi sjúklinga.

(Gögn úr klínísku vöruhúsi)

	Legudagar			Legur			Meðallegutími útskrifaðra ¹⁾		
	Samtals janúar-sept.			Samtals janúar-sept.			janúar-sept.		
	2012	2011	Breyting milli ára	2012	2011	Breyting milli ára	2012	2011	Breyting milli ára
Almennar barnalækningar	2.623	2.267	15,7%	632	711	-11,1%	4,2	3,3	27,3%
Barna- og unglíngageðlækningar	3.004	2.730	10,0%	158	169	-6,5%	19,9	18,7	6,4%
Barnaskurðlækningar	1.168	1.394	-16,2%	467	534	-12,5%	2,6	2,7	-3,7%
Hvildarinnlagir - börn	1.567	1.563	0,3%	360	331	8,8%	4,3	4,9	-12,2%
Nýburalækningar	3.817	3.477	9,8%	304	296	2,7%	13,5	12,2	10,7%
Kvenlækningar	1.969	1.473	33,7%	863	847	1,9%	2,4	1,8	33,3%
Meðganga og sængurlega	5.974	5.654	5,7%	2.949	3.034	-2,8%	1,9	1,8	5,6%
Kvenna- og barnasvið samtals ¹⁾	20.122	18.558	8,4%	5.733	5.922	-3,2%	3,5	3,2	9,1%
Almennar geðlækningar	11.842	11.425	3,6%	991	1.061	-6,6%	12,6	11,2	12,5%
Fiknimeðferð	3.244	3.197	1,5%	389	409	-4,9%	8,8	8,1	8,6%
Geðlækningar, endurhæfing	8.486	9.394	-9,7%	154	159	-3,1%	83,2	69,0	20,6%
Réttargeðlækningar	3.510	3.446	1,9%	32	33	-3,0%	124,3	55,2	125,2%
Geðsvið samtals ¹⁾	27.082	27.462	-1,4%	1.566	1.662	-5,8%	14,7	13,0	12,8%
Almennar lyflækningar	3.273	4.969	-34,1%	427	600	-28,8%	7,3	7,8	-6,4%
Efnaskipta- og innkirtlalækningar	101	58	74,1%	39	35	11,4%	2,2	1,7	29,4%
Gigtarlækningar	3.800	3.610	5,3%	434	385	12,7%	8,9	9,3	-4,3%
Hjartalækningar	8.665	8.422	2,9%	1.449	1.515	-4,4%	5,9	5,6	5,4%
Húð- og kynsjúkdómalækningar	670	534	25,5%	94	80	17,5%	6,0	5,6	7,1%
Lungnalækningar ²⁾	7.355	6.993	5,2%	1.017	879	15,7%	7,2	7,9	-8,9%
Meltingarlækningar	3.778	3.764	0,4%	648	648	0,0%	5,6	5,8	-3,4%
Nýrnalækningar	2.863	2.759	3,8%	266	246	8,1%	11,1	11,8	-5,9%
Smitsjúkdómar	3.683	3.708	-0,7%	543	503	8,0%	6,8	7,4	-8,1%
Taugalækningar	6.034	5.998	0,6%	679	711	-4,5%	8,7	8,6	1,2%
Blóðlækningar	3.344	3.124	7,0%	381	408	-6,6%	9,1	7,9	15,2%
Lyflækningar krabbameina	3.846	3.785	1,6%	532	543	-2,0%	7,5	7,0	7,1%
Líknandi meðferð	2.079	2.749	-24,4%	124	181	-31,5%	17,9	15,5	15,5%
Endurhæfingarlækningar	6.374	6.179	3,2%	173	180	-3,9%	48,7	35,4	37,6%
Öldrunarlækningar	23.340	24.575	-5,0%	809	753	7,4%	32,8	35,9	-8,6%
Öldrun, biðdeild	3.861	0	-	105	0	-	37,7	0,0	-
Lyflækningasvið samtals ¹⁾	83.066	81.227	2,3%	7.720	7.667	0,7%	10,3	10,2	1,2%
Almennar skurðlækningar	8.097	8.265	-2,0%	1.701	1.730	-1,7%	4,6	4,8	-4,2%
Auðnalækningar	250	264	-5,3%	114	142	-19,7%	2,2	2,0	10,0%
Hjarta- og lungnaskurðlækningar	3.210	2.872	11,8%	393	355	10,7%	8,2	8,2	0,0%
Bæklunarskurðlækningar	6.991	7.008	-0,2%	1.432	1.384	3,5%	5,0	5,1	-2,0%
Háls-, nef- og eyrnalækningar	1.061	1.033	2,7%	502	513	-2,1%	2,1	2,2	-4,5%
Heila- og taugaskurðlækningar	1.774	1.827	-2,9%	433	411	5,4%	4,3	4,6	-6,5%
Lýtalækningar	1.029	1.467	-29,9%	183	187	-2,1%	6,1	8,2	-25,6%
Þvagfæraskurðlækningar ³⁾	1.435	1.894	-24,2%	462	487	-5,1%	3,1	3,8	-18,4%
Æðaskurðlækningar	1.363	1.487	-8,3%	188	196	-4,1%	7,1	7,8	-9,0%
Skurðlækningasvið samtals ¹⁾³⁾	25.210	26.117	-3,5%	5.408	5.405	0,1%	4,6	4,9	-4,3%
Hæfingarlækningar	2.178	2.579	-15,5%	12	10	20,0%	-	-	-
Alls ¹⁾	157.658	155.943	1,1%	20.439	20.666	-1,1%	7,2	7,0	2,9%

1) Hér er fyrir bæði árin birtur raun meðallegutími þeirra sjúklinga sem hafa útskrifast frá áramótum, talið frá innskriftardegi til útskriftardags, en með tilkomu vöruhúss gagna eru þessi gögn nú aðgengileg. Hér eru samtölur fyrir meðallegutíma sviðanna birtar án útlaga (m.v. 6 mán.), en meðallegutími einstakra sérgreina birtur með útlögum. Bandstrik merkir að ekki var um neina útskrift að ræða á tímabilinu og því ekki birt tala. 2) Næturmeðlingar taldar með í legudögum, ekki legum. 3) Deild 13G var lokað um tíma í febrúar 2012 vegna sýkingar, sem á sinn þátt í fækkun á legum og legudögum.

Fæðingar

(Gögn úr klínísku vöruhúsi)

	Janúar -sept.					Meðalfjöldi/ dag
	Sept.	2012	2011	Mism. milli ára	Breyting milli ára	
Fæðingar	286	2.430	2.509	-79	-3,1%	10
Fædd börn	290	2.480	2.550	-70	-2,7%	10
Fjöldi keisaraskurða	59	413	423	-10	-2,4%	2
Tvíburafæðingar	4	50	41	9	22,0%	0,1
Þrjúburafæðingar	0	0	0	0	-	-
Hlutfall fjölburafæðinga	1,4%	2,1%	1,6%	-	-	-
Hlutfall keisaraskurða	20,6%	17,0%	16,9%	-	-	-

Dvalir e. legudeildum ¹⁾

	September 2012				Jan.-sept. 2012
	Meðalfjöldi sjúkl. /dag	Núverandi rúmefjöldi	Rúma- nýting	Dvalardagar (yfir nótt)	Meðal- dvalartími
Barnadeild ²⁾	12,6	17	74%	379	3,4
Barna- og unglíngageðdeild BUGL, 5 daga deild	18,7	17	110%	373	20,2
Vökudeild	14,3	22	65%	430	12,9
Rjóður	6,1	8	77%	184	4,3
Fæðingargangur	4,5	7	64%	134	0,5
Hreiðrið	5,4	6	90%	162	0,6
Meðgöngu- og sængurkvennadeild	13,4	19	70%	401	2,0
Kvenlækningadeild, (Hb-21A) (15rúm, en 10 um helgar)	11,1	13	86%	334	2,1
Kvenna- og barnasvið samtals	86,1	109	79%	2.397	2,4
Móttökugeðdeild 32A	18,2	18	101%	547	14,8
Móttökugeðdeild 32C	15,8	17	93%	473	15,1
Móttökugeðdeild 32CB, bráðaherbergi	0,6	0	-	19	0,8
Móttökugeðdeild 33C	13,7	16	86%	411	7,9
Móttökugeðdeild fíknimeðferðar (33A)	13,0	15	86%	389	8,2
Sérhæfð endurhæfingageðdeild	9,4	10	94%	282	59,5
Endurhæfingageðdeild	9,9	12	83%	297	40,9
Endurhæfingageðdeild, 5-daga deild	7,2	11	65%	143	18,5
Öryggisgeðdeild	8,2	8	102%	245	82,0
Endurhæfing LR	7,1	8	89%	213	219,0
Réttargeðdeild	4,0	9	44%	120	-
Geðsvið samtals	107,0	124	86%	3.139	16,4
Lyf- og húðlækningadeild (A-2), 5 daga deild	15,8	15	105%	315	3,0
Lungnadeild ³⁾	21,8	20	109%	655	7,4
Smitsjúkdómadeild (A-7)	23,1	22	105%	693	6,5
Taugalækningadeild	21,4	20	107%	643	8,6
Gigtar- og alm. lyflæknisdeild	13,7	12	114%	412	7,5
Hjartadeild E/G	31,1	32	97%	932	5,4
Meltingar- og nýrnadeild	21,3	21	101%	639	7,1
Krabbameinslækningadeild	13,7	14	98%	410	6,6
Blóðlækningadeild	13,3	14	95%	400	7,3
Líknardeild	7,5	8	93%	224	17,7
Endurhæfingardeild (R2)	23,4	24	98%	703	36,4
Bráðaöldrunarlækningadeild (B4)	21,5	21	102%	644	17,5
Öldrunarlækningadeild A (K1)	20,1	20	101%	603	49,5
Öldrunarlækningadeild B (K2)	20,2	20	101%	605	50,4
Öldrunarlækningadeild C (L4)	14,0	14	100%	421	46,2
Öldrunarlækningadeild F (L3), 5 daga deild	19,4	20	97%	388	10,0
Öldrunardeild H (L2), frá 6.febrúar 2012 ³⁾	13,1	18	73%	392	36,8
Lyflækningasvið samtals	314,4	315	100%	9.079	9,8
HNE-, lýta- og æðaskurðeild (A4)	15,2	18	84%	456	3,7
Bæklunarskurðeild (B5)	16,4	18	91%	491	4,5
Heila-, tauga- og bæklunarskurðeild (B6)	16,7	18	93%	501	3,7
Hjarta-, lungna- og augnskurðeild (12E)	15,6	18	87%	469	4,5
Skurðlækningadeild (12G)	16,8	18	93%	504	4,3
Skurðlækninga- og þvagfæraskurðeild (13G)	16,9	18	94%	507	3,7
Gjörgæsludeild Fossvogi	4,8	7	69%	144	2,9
Gjörgæsludeild Hringbraut	3,8	7	55%	115	2,8
Skurðlækningasvið samtals	106,2	122	87%	3.187	3,9
Vistunardeild 18, hæfing	5,0	5	100%	150	-
Vistunardeild 20, hæfing	5,0	5	100%	150	-
Hæfing samtals	10,0	10	100%	300	-
Alls	624	680	92%	18.102	-

1) Fjöldi dvalardaga eftir legudeildum getur verið nokkuð frábrugðinn tölum um legudaga eftir þjónustuflokkum (sérgreinum) sviða m.a. vegna þess að nokkrar deildir eru með innliggjandi sjúklinga frá þjónustuflokk (sérgrein) sem tilheyra öðru sviði en legudeildin. Tölur um fjölda innskrifta, útskrifta og dvalardaga eftir deildum eru aðgengilegar stjórnendum í BO Infoview skýrslunni „Legur og legudagar“ undir „dvalir“. 2) Börn sem fara í skurðaðgerðir liggja á barnadeild og eru því talin með hér. 3) Ný deild sem opnuð var 1. febrúar 2012 og tók m.a. við sjúklingum af líknardeild aldraðra.

Algengustu DRG flokkar ¹⁾ á legudeildum LSH janúar-september 2012

(Gögn úr klínísku vöruhúsi)

Nr.	DRG heiti	Fjöldi lega	Meðalaldur	Meðalfjöldi legudaga	Viðmiðunarverð
Vefrænir flokkar					
373	Fæðing um leggöng án aukakvilla	1.153	29	1,6	242.357
372	Fæðing um leggöng með aukakvillum	549	30	2,4	385.042
183	Vélinðisbólga, raskanir í maga og görnunum og ýmsar meltingarraskanir án aukakvilla, 18 ára og eldri	290	56	5,1	351.751
209E	Meiriháttar liðskiptiaðgerð á mjöðm, fyrsta aðgerð, án aukakvilla	278	71	5,8	887.785
371	Keisaraskurður án aukakvilla	257	31	2,5	510.441
167	Botnlangaskurður án margslunginnar megingreiningar eða aukakvilla	248	28	1,8	443.859
219	Aðgerðir á neðri útlím og á upphandlegg, nema mjöðm, fótur, lærleggur, án aukakvilla, 18 ára og eldri	229	52	2,7	531.780
127	Hjartabilun og lost	227	80	9,9	661.028
209G	Meiriháttar liðskiptiaðgerð á hné/ökla, fyrsta aðgerð	222	68	3,7	769.342
012	Hrönnunarraskanir í taugakerfi	213	77	26,7	809.656
089	Einföld lungna- og brjósthimnubólga með aukakvillum, 18 ára og eldri	192	75	9,4	681.353
215C	Aðrar aðgerðir á baki og hálsi án aukakvilla	183	61	1,6	394.361
494	Gallblöðrunám um kvíðarholtspeglun með könnun gallrásar, án aukakvilla	183	53	2,5	503.823
370	Keisaraskurður með aukakvillum	180	31	4,1	687.634
088	Langvinnur teppulungnasjúkdómur	171	73	12,8	615.379
124	Blóðrásarraskanir, nema brátt hjartadrep, með hjartalegg og flókinni greiningu	161	66	6,8	789.060
211	Aðgerðir á mjöðm og lærlegg, nema meiriháttar aðgerðir á liðum, án aukakvilla, 18 ára og eldri	161	77	9,5	1.060.251
087	Lungnabjúgur og öndunarfærabilun	159	69	11,0	881.843
082	Æxli í öndunarfærum	154	70	7,8	646.847
359	Aðgerðir á legi og viðhengjum legs, vegna sjúkdóms sem ekki er illynja, án aukakvilla	152	47	1,9	636.313
Geðrænir flokkar og fíknimeðferð					
436B	Áfengis- og/eða vímuefnamisnotkun, án aukakvilla	315	42	6,7	481.877
432M	Endurhæfing innliggjandi sjúklinga á geðsviði (30-90 d)	167	37	49,7	3.341.131
426C	Aðrar raskanir á hugarástandi, yngri en 60 ára	112	34	7,7	674.533
428N	Persónuleikaraskanir	95	34	6,1	523.744
436C	Geðrof vegna misnotkunar áfengis og/eða vímuefna	93	36	7,5	629.897
426A	Geðhvörf, yngri en 60 ára	82	40	10,8	850.240
427A	Kvíðaraskanir	81	40	9,0	628.344
430D	Langvarandi geðrof án geðklofaeinkenna	69	45	8,5	608.086
430B	Geðklofi, 30-59 ára	66	43	11,7	820.393
432N	Langtímahjúkrun á geðsviði (> 90)	50	35	197,0	8.761.909

¹⁾ DRG flokkunarkerfið er staðlað framleiðslumælakerfi, sem byggist á flokkun sjúklinga, eftir sjúkdómsgreiningum og veittri meðferð. Kerfið er notað víða um heim sem upplýsinga- og/eða fjármögnunarkerfi í sjúkráhusþjónustu. Flokkar kerfisins eru alls 860, en fyrir utan 574 hefðbundna DRG flokka eru 286 flokkar fyrir stuttar legur á sjúkraeild og komur á dag- og göngudeildir. Kallast þeir flokkar DRG-O, en O stendur fyrir „outpatient“. Flokkarnir eru klínískt og kostnaðarlega einsleitir greiðsluflokkar.

Algengustu DRG-O ¹⁾ flokkar, stuttar legur (< 24 klst), á legudeildum LSH janúar-september 2012

(Gögn úr klínísku vöruhúsi)

Nr.	DRG-O heiti	Fjöldi lega	Meðalaldur	Meðallengd legu klst.	Viðmiðunarverð
Vefrænir flokkar					
373O	Fæðing um leggöng, stutt meðferð	403	31	12,4	104.330
381O	Fósturlát/fóstureyðing með aðgerð, stutt meðferð	160	32	6,6	96.429
914O	Þungun, fæðing og sængurlega, án verulegra aðgerða, stutt meðferð	81	29	7,0	70.161
908O	Sjúkdómar og raskanir í vöðva- og beinakerfi, stutt meðferð	57	43	6,1	133.029
917O	Sjúkdómar eða raskanir í mergfrumum eða illa sundurgreind æxli, stutt meðferð	47	39	4,6	84.950
923O	Þættir sem hafa áhrif á heilbrigðisástand og önnur tengsl við heilbrigðisþjónustu, stutt meðferð	41	41	6,9	190.293
904O	Sjúkdómar eða raskanir í öndunarfærakerfi, stutt meðferð	38	54	5,0	116.823
906O	Sjúkdómar og raskanir í meltingarfærum, stutt meðferð	38	30	8,3	120.672
901O	Sjúkdómar í taugakerfi, án viðtækra aðgerða, stutt meðferð	23	44	6,0	122.225
916O	Sjúkdómar og raskanir í blóðmyndunarfærum og ónæmiskerfi, stutt meðferð	21	50	4,4	67.393
041O	Aðgerðir utan auga, nema augntótt, stutt meðferð	15	16	7,5	210.011
125O	Blóðrásarraskanir, nema brátt hjartadrep, með hjartalegg án flókinnar greiningar, stutt meðferð	14	61	10,0	275.513
167O	Botnlangaskurður, stutt meðferð	14	22	11,4	273.959
905O	Sjúkdómar eða raskanir í blóðrásakerfi, án viðtækra aðgerða, stutt meðferð	13	60	7,3	93.391
Geðrænir flokkar og fíknimeðferð					
919O	Geðsjúkdómur sem megingreining, án verulegra aðgerða, stutt meðferð	42	31	6,3	70.229

¹⁾ DRG flokkunarkerfið er staðlað framleiðslumælakerfi, sem byggist á flokkun sjúklinga, eftir sjúkdómsgreiningum og veittri meðferð. Kerfið er notað víða um heim sem upplýsinga- og/eða fjármögnunarkerfi í sjúkráhusþjónustu. Flokkar kerfisins eru alls 860, en fyrir utan 574 hefðbundna DRG flokka eru 286 flokkar fyrir stuttar legur á sjúkraeild og komur á dag- og göngudeildir. Kallast þeir flokkar DRG-O, en O stendur fyrir „outpatient“. Flokkarnir eru klínískt og kostnaðarlega einsleitir greiðsluflokkar.

Slysa- og bráðapjónusta - bráðakomur

(Gögn úr klínísku vöruhúsi)

	Komur	Fjöldi koma jan.-sept.			Breyting milli ára	Meðalfjöldi á dag jan.- sept.		Innlagnir í kjölfar komu jan.-sept.			Hlutfall innlagna		
		September	2012	2011		Mismunur	2012	2011	2012	2011	Mismunur	2012	2011
Bráðakomur á kvennadeildir	308	2.556	2.440	116	4,8%	9	9	333	286	47	13,0%	11,7%	
Bráðamóttaka barna	915	9.485	9.697	-212	-2,2%	35	35	536	593	-57	5,7%	6,1%	
Bráðapjónusta geðdeilda	406	3.689	3.459	230	6,6%	13	13	624	557	67	16,9%	16,1%	
Hjartagátt, bráðakomur	391	3.495	3.248	247	7,6%	21	19	839	915	-76	24,0%	28,2%	
Bráðadeild Fossvogi	5.715	55.246	53.795	1.451	2,7%	202	196	6.295	6.140	155	11,4%	11,4%	
par af bráðavakt (G2)	2.314	21.631	20.414	1.217	6,0%	79	75	5.593	5.392	201	25,9%	26,4%	
gönguvakt (G2/G3)	3.401	33.615	33.381	234	0,7%	123	122	702	748	-46	2,1%	2,2%	
Samtals	7.735	74.471	72.639	1.832	2,5%	280	273	8.627	8.491	136	11,6%	11,7%	

Sjúkrahótel

	September	Janúar - september				September		
		2012	2011	Mism. milli ára	Breyting milli ára	Meðalfjöldi dag	Herbergi	Nýting
Innritanir	213	1.530	1.508	22	1,5%	7	-	-
Gistinætur	1.251	10.160	9.430	730	7,7%	42	57	73,2%

Sjúkrahúsapótek

(Gögn frá apóteki)

	Samtals janúar-september		Breyting milli ára
	2012	2011	
Lyfjablöndur ¹⁾			
Krabbameinslyf	7.224	7.517	-3,9%
Remicade	883	735	20,1%
Næring í æð:			
Sjúklingar á LSH (án vökudeilda)	1.893	1.579	19,9%
Vökudeild	226	356	-36,5%
Sjúklingar utan LSH	717	670	7,0%
Augndropar, sérblandanir	218	212	2,8%
Verkjadreypi í poka / hylki	394	261	51,0%
Epidural verkjadreypi (BFA)	548	588	-6,8%
Annað	141	77	83,1%
Samtals	12.244	11.995	2,1%
Miðstöð lyfjaupplýsinga, fyrirsurnir	313	126	148,4%
Viðtöl og ráðgjöf lyfjafræðinga			
Kvenna og barnasvið	7	9	-
Geðsvið	11	4	-
Lyflækningasvið	449	139	-
Skurólækningasvið	243	49	-
Bráðasvið	2	0	-
Ráðgjöf um næringu í æð	119	119	-
Samtals	831	320	-

1) Tölur um lyfjablöndur eru frá júní.

Göngudeild BUGL

	Sept.	Janúar - sept.			
		2012	2011	Mism. milli ára	Breyting milli ára
Heildarfjöldi koma, þar af:	559	4.565	4.674	-109	-2,3%
bráðamál	35	214	165	49	29,7%
greiningarviðtöl (fyrsta koma)	32	283	326	-43	-13,2%
hópmeðferðir	62	475	520	-45	-8,7%
fjölskylduviðtöl og -meðferðir	394	3.298	3.314	-16	-0,5%
vettvangsteymi	25	137	177	-40	-22,6%
ráðgjöf (utan BUGL)	7	71	126	-55	-43,7%
Fjöldi barna/ungl. sem hófu meðf.	15	114	114	0	0,0%
Biðlistar:					
Heildarfjöldi á biðlista, þar af	98	763	701	62	8,8%
á biðlista lengur en 3 mánuði	55	393	398	-5	-1,3%
Meðalbiðtími í mánuðum	6	48,7	57,9	-	-

Sálfræðingar

(Gögn frá starfsseiningu)

	Viðtöl og meðferðir		Breyting milli ára
	2012	2011	
Geðdeildir, fullorðnir	11.248	12.950	-13,1%
Barna- og unglingsgeðdeildir/Barnaspítali	4.235	3.325	27,4%
Vefrænar deildir, fullorðnir	3.217	3.789	-15,1%
Samtals	18.700	20.064	-6,8%

Félagsráðgjöf

(Gögn frá starfsseiningu)

	Viðtöl og meðferðir		Breyting milli ára
	2012	2011	
Geðdeildir	3.847	4.475	-14,0%
Vefrænar deildir	4.272	4.902	-12,9%
Samtals	8.119	9.377	-13,4%

Hjartarannsóknir og aðgerðir í hjartaþræðingu

(Gögn frá starfseiningu)

	Fjöldi		Samtals janúar-september			Meðalfjöldi/ virkan dag
	September	2012	2011	Breyting milli ára	September	
						Hjartaþræðingar, þar af:
kransæðavíkkjarir	52	458	477	-4,0%	2,6	
Gangráðsigræðslur og -skiptingar	32	229	209	9,6%	1,6	
Brennsluaðgerðir (Ablationir)	2	57	50	14,0%	0,1	
Aortalokuaðgerðir	0	11	-	-	0,0	
Lokanir á opum milli forhólfa hjarta (ASD)	0	6	12	-	0,0	
Gangráðs- og bjargráðseftirlit	555	2.804	2.577	8,8%	27,8	
Hjartalínurit	1.100	9.532	9.709	-1,8%	55,0	
Hjartaómanir	337	2.979	2.962	0,6%	16,9	
Hjartasíritun (Holter)	47	1.018	1.281	-20,5%	2,4	
Áreynslupróf	83	723	875	-17,4%	4,2	
Bjargráðsigræðslur	3	36	31	16,1%	0,2	

Speglunarrannsóknir

	Fjöldi		Samtals janúar-september			Meðalfjöldi/ virkan dag
	September	2012	2011	Breyting milli ára	September	
						Magaspeglun
Ristilspeglun löng	132	1.028	1.045	-1,6%	6,6	
Ristilspeglun stutt	30	313	339	-7,7%	1,5	
Gallvegsspeglun	33	272	220	23,6%	1,7	
Berkjusspeglun	39	384	374	2,7%	2,0	
Ómun í speglun (EUS)	14	103	109	-5,5%	0,7	
Gastrostomia	8	48	38	26,3%	0,4	
Þrýstingsmæling í vélinda	9	48	53	-9,4%	0,5	
Myndhyklisrannsókn	2	23	25	-8,0%	0,1	
Sýrustigsmæling í vélinda	9	54	59	-8,5%	0,5	
Sýrustigsmæling, endurkoma	6	37	39	-5,1%	0,3	
Öndunarpróf UBT	1	77	88	-12,5%	0,1	
Skípti á næringarhnapp	1	24	50	-52,0%	0,1	
Annað	10	76	478	-	0,5	
Alls	511	4.338	4.889	-11,3%	25,6	

Sjúkrþjálfun ¹⁾

(Gögn úr klínísku vöruhúsi)

	Fjöldi		Mism. milli ára	Breyting milli ára
	2012	2011		
Fossvogur (B1)	32.100	31.650	450	1,4%
Grensás (R1)	15.213	16.705	-1.492	-8,9%
Hringbraut (14D)	19.010	17.424	1.586	9,1%
Kleppur	825	1.080	-255	-23,6%
Landakot (K3)	13.846	13.825	21	0,2%
Alls	80.994	80.684	310	0,4%

¹⁾ Ambulant komur og þjálfun innliggjandi.

löjupjálfun ¹⁾

(Gögn úr klínísku vöruhúsi)

	Fjöldi		Mism. milli ára	Breyting milli ára
	2012	2011		
BUGL	1.303	1.175	128	10,9%
Fossvogur (B1)	4.067	4.522	-455	-10,1%
Grensás (R1)	6.185	5.367	818	15,2%
Hringbraut (14D)	1.419	1.143	276	24,1%
Hringbraut (31C)	2.943	3.639	-696	-19,1%
Kleppur	2.869	3.807	-938	-24,6%
Landakot (K3)	3.903	4.503	-600	-13,3%
Sogn	0	53	-53	-
Alls	22.689	24.209	-1.520	-6,3%

¹⁾ Ambulant komur og þjálfun innliggjandi.

Næringarstofa

(Gögn frá starfseiningu)

	Viðtöl		Breyting milli ára
	2012	2011	
Barnaeildir	905	779	16,2%
Kvennaeildir	69	71	-
Geðeildir	375	246	52,4%
Lyflækningadeildir	2.180	2.515	-13,3%
Krabbameins- og blöðlækningadeildir	487	601	-19,0%
Skurðlækningadeildir	630	638	-1,3%
Öldrunardeildir	458	440	4,1%
Endurhæfingardeildir	152	224	-32,1%
Annað	486	268	81,3%
Samtals	5.742	5.782	-0,7%

Skurðaðgerðir, eftir aðgerðarflokkun (leiðréttr hafa verið of taldir kóðar vegna lyfjainndælinga og tvítaldar lyfjainndælingar, þ.e. með skurðaðgerðum)

	Allar aðgerðir í jan.-sept.				þar af bráðaáðgerðir					þar af dagdeildaraðgerðir				
	Sept.	2012	2011	Breyting milli ára	2012	2011	Breyting milli ára	2012	2011	2012	2011	Breyting milli ára	2012	2011
Almennar skurðlækningar	226	1.832	1.899	-3,5%	605	639	-5,3%	33,0%	33,6%	664	611	8,7%	36,2%	32,2%
Augnskurðlækningar	379	3.034	2.976	1,9%	63	84	-25,0%	2,1%	2,8%	2.927	2.866	2,1%	96,5%	96,3%
þar af inndælingar lyfs í auga	253	2.269	2.171	4,5%	-	-	-	-	-	2.269	2.171	4,5%	100,0%	100,0%
Barnaskurðlækningar	61	428	488	-12,3%	187	239	-21,8%	43,7%	49,0%	208	211	-1,4%	48,6%	43,2%
Brjóstholsskurðlækningar	47	467	464	0,6%	190	201	-5,5%	40,7%	43,3%	33	18	-	7,1%	3,9%
Bæklunarskurðlækningar	239	2.023	2.029	-0,3%	961	938	2,5%	47,5%	46,2%	829	808	2,6%	41,0%	39,8%
Háls-, nef- og eyrnalækningar	108	818	877	-6,7%	161	186	-13,4%	19,7%	21,2%	511	530	-3,6%	62,5%	60,4%
Heila- og taugaskurðlækningar	67	586	532	10,2%	139	147	-5,4%	23,7%	27,6%	278	224	24,1%	47,4%	42,1%
Lýtalækningar	41	371	279	33,0%	67	58	15,5%	18,1%	20,8%	189	56	237,5%	50,9%	20,1%
Þvagfæraskurðlækningar	77	682	713	-4,3%	83	89	-6,7%	12,2%	12,5%	426	407	4,7%	62,5%	57,1%
Æðaskurðlækningar	18	171	198	-13,6%	62	73	-15,1%	36,3%	36,9%	58	57	1,8%	33,9%	28,8%
Kvenskurðlækningar	175	1.482	1.562	-5,1%	362	426	-15,0%	24,4%	27,3%	898	890	0,9%	60,6%	57,0%
Meðganga og fæðing	77	602	602	0,0%	446	446	0,0%	74,1%	74,1%	7	17	-	1,2%	2,8%
Samtals ¹⁾	1.515	12.496	12.619	-1,0%	3.326	3.526	-5,7%	26,6%	27,9%	7.028	6.695	5,0%	56,2%	53,1%

1) Inndælingar lyfs í auga á dagskurðdeild auglækninga eru nú taldar með í heildarfjölda aðgerða, en voru áður taldar sér.

Nýting skurðsérgreina á úthlutuðum dagvinnutíma ¹⁾

	September 2012			
	Fossvogur	Hringbraut	Eriksgrata	Kvennadeild
Almennar skurðlækningar	-	79,5%	-	60,9%
Augnlækningar	-	77,2%	51,6%	-
Barnaskurðlækningar	-	104,2%	-	-
Brjóstholsskurðlækningar	-	77,8%	-	-
Bæklunarskurðlækningar	84,4%	-	-	-
Háls-, nef- og eyrnalækningar	74,5%	-	-	-
Heila- og taugaskurðlækningar	75,2%	-	-	-
Lýtalækningar	77,2%	-	-	-
Þvagfæraskurðlækningar	-	81,7%	-	-
Æðaskurðlækningar	51,2%	-	-	-
Tannlækningar	61,2%	-	-	-
Kvenskurðlækningar	-	-	-	69,1%
Meðganga og fæðing	-	-	-	97,1%
Meðalnýting	76,5%	81,3%	51,6%	71,4%

1) Miðað er við samtals nýttan stofutíma ásamt millitíma til þrifa og undirbúnings fyrir næstu aðgerð. Nýting yfir 100% þýðir að sérgreinin nýtir meira en úthlutaðan tíma sinn.

Blóðbanki – Reykjavík og Akureyri

(Gögn frá starfseiningu)

	Samtals janúar-september		Breyting milli ára
	2012	2011	
<i>Blóðgjafar</i>			
Heildarsöfnun heilblóðsgjafa	9.253	9.635	-4,0%
Heildarsöfnun nýrra blóðgjafa	1.217	1.038	17,2%
Ferðir Blóðbankabils	59	57	3,5%
<i>Blóðhlutar</i>			
Heildarframleiðsla rauðkornaþykkis	9.469	9.879	-4,2%
Heildarframleiðsla blóðflögupykkis	1.719	1.831	-6,1%
Heildarframleiðsla plasma	3.463	3.165	9,4%
Samtals	14.651	14.875	-1,5%
<i>Þjónusta og rannsóknir</i>			
ABO RhD flokkun	7.487	7.579	-1,2%
Samræmingarpróf	7.178	7.278	-1,4%
Rauðkornaþykkni frátekið fyrir sjúkling	12.726	13.037	-2,4%
Selt rauðkornaþykkni	9.755	9.829	-0,8%
Selt plasma	3.363	3.148	6,8%
Seldar blóðflögur	1.519	1.666	-8,8%
Samtals	42.028	42.537	-1,2%

Rannsóknarsvið ¹⁾

	Fjöldi rannsókna		Breyting milli ára	
	2012	2011		
Ónæmisfræði				
Sjálfsofnæmissjúkdómar - Skimun	6.758	6.745	0,2%	
Sjálfsofnæmissjúkdómar - Rannsókn	6.392	5.939	7,6%	
Magnakerfismælingar	2.576	2.795	-7,8%	
Vessabundið ónæmissvar	8.260	8.998	-8,2%	
Frumubundið ónæmissvar	530	534	-0,7%	
Ófnæmispróf - Skimun	2.583	2.745	-5,9%	
Ófnæmispróf - Sérteki	6.110	6.060	0,8%	
Samtals	33.209	33.816	-1,8%	
Blóðmeinafræði	Samtals	229.062	233.714	-2,0%
Klínísk lífefnafræði	Samtals	799.259	792.471	0,9%
Erfða- og sameindalæknisfræði				
DNA-rannsóknir	685	644	6,4%	
Erfðaráðgjöf	380	429	-11,4%	
Litningarannsóknir	448	551	-18,7%	
Lífefnaerfðafræði	118	155	-23,9%	
Nýburaskimun	3.398	3.498	-2,9%	
Fósturskimun	2.586	2.418	6,9%	
Samtals	7.615	7.695	-1,0%	
Veirufræði				
<i>Innsend sýni</i>	12.551	13.052	-3,8%	
Alm.blóðvatnspróf	7.905	8.251	-4,2%	
Ræktanir	4.108	5.566	-26,2%	
Kjarnasýrumögnun (PCR)	8.081	6.989	15,6%	
Áhætturannsóknir	19.371	20.659	-6,2%	
Samtals	39.465	41.465	-4,8%	
Sýklafræði				
Þvagræktanir	18.393	18.606	-1,1%	
Blóðræktanir	5.919	6.446	-8,2%	
Aðrar ræktanir	17.860	19.059	-6,3%	
Fjöldi næmisprófa	12.113	14.292	-15,2%	
Klamydiu og lekanda PCR	22.308	22.952	-2,8%	
Blóðvatnspróf	7.564	7.528	0,5%	
Sérrannsóknir	2.856	2.935	-2,7%	
Samtals	87.013	91.818	-5,2%	
Rannsóknastofa í meinafræði				
Fjöldi vefjasýna	9.016	9.109	-1,0%	
Almennar vefjasneiðar	41.415	40.272	2,8%	
Ýmsar sérítanir (IP/IF/HK ofl.)	13.219	13.112	0,8%	
Flæðigreiningar	151	210	-28,1%	
Sjúkrahússkrufningar	46	41	12,2%	
Réttarkrufningar	104	116	-10,3%	
Samtals	63.951	62.860	1,7%	
Myndgreining				
Almennar röntgenrannsóknir	52.903	52.965	-0,1%	
Æðabræðingar og inngrip	740	711	4,1%	
Ísótóparannsóknir	1.193	1.298	-8,1%	
Ómrannsóknir	7.475	7.183	4,1%	
Segulómun	7.084	7.041	0,6%	
Tölvusneiðmyndir	20.138	20.471	-1,6%	
Tölvusneiðmynda- og óstýrðar ástungur	602	539	11,7%	
Endursýning eldri rannsókna	2.288	2.163	5,8%	
Samtals	92.423	92.371	0,1%	
Alls	1.351.997	1.356.210	-0,3%	

1) Þetta eru allar rannsóknir framkvæmdar á LSH, fyrir sjúklinga LSH og aðra landsmenn auk aðsendra sýna.

Fjöldi á biðlistum

	Þeir sem hafa beið lengur en 3 mán.					Hlutfall sjúklinga sem beið hafa > 3 mán.		Heildarfjöldi á bið- og vinnulistum							
	2012	2011	Breyting	Kynjaskipting júlí		2012	2011	2012	2011	Breyting	Kynjaskipting		2012		
	Okt.	Okt.	milli ára	Karlar	Konur	Okt.	Okt.	Okt.	Okt.	milli ára	Karlar	Konur	Júlí	Apríl	Janúar
Barna- og unglingsgeðdeild - yngri	4	7	-	-	-	-	-	5	19	-	4	1	12	12	17
Barna- og unglingsgeðdeild - eldri	8	4	-	-	-	-	-	13	11	18%	10	3	14	15	14
Kvenna- og barnasvið	12	11	-	-	-	46%	37%	18	30	-40%	14	4	26	27	31
Endurhæfingardeild Kleppi	11	16	-	8	3	-	-	12	21	-	9	3	9	15	17
Vímuefnadeild 33A ¹⁾	0	0	-	-	-	-	-	15	12	25%	10	5	17	23	4
Geðsvið	11	16	-	-	-	-	-	27	33	-18%	19	8	26	38	21
Hjartadeild	239	165	45%	132	107	62%	45%	428	363	18%	241	187	387	303	338
Öldrunardeildir, endurhæfing	6	3	-	3	3	9%	4%	74	72	3%	29	45	69	72	102
Taugadeild	9	12	-	0	9	-	-	16	20	-20%	3	13	12	8	18
Öldrunardeildir, meðf. v. öldrunarsjúkd.	0	1	-	0	0	-	-	4	9	-56%	1	3	5	5	3
Hvildarinnlög aldraðra	0	0	-	0	0	-	-	0	0	-	0	0	0	0	0
Öldrunardeildir, annað	1	0	-	0	1	-	-	3	6	-50%	1	2	4	3	10
Lyflækningasvið	255	181	41%	135	120	53%	39%	525	470	12%	275	250	477	391	471
Almennar skurðlækningar	99	142	-30%	38	61	36%	39%	335	365	-8%	124	211	274	234	330
Augnlækningar	834	558	49%	316	518	86%	68%	1.040	815	28%	409	631	966	819	804
Brjóstholsskurðlækningar	34	17	-	21	13	61%	50%	68	34	100%	45	23	56	59	43
Bæklunarlækningar	491	403	22%	219	272	69%	67%	742	604	23%	335	407	713	597	659
Háls-, nef- og eyrnalækningar	169	155	9%	95	74	62%	51%	286	301	-5%	159	127	274	257	312
Heila- og taugaskurðlækningar	16	19	-16%	8	8	23%	32%	64	60	7%	36	28	69	68	74
Lýtalækningar	168	122	38%	23	145	76%	74%	228	165	38%	36	192	220	211	165
Þvagfæraskurðlækningar	69	41	68%	65	4	43%	25%	185	167	11%	155	30	159	131	155
Æðaskurðlækningar	7	3	-	3	4	30%	20%	30	15	100%	18	12	23	14	24
Skurðlækningasvið ²⁾³⁾	1.887	1.460	29%	788	1.099	69%	58%	2.978	2.526	18%	1.317	1.661	2.754	2.390	2.566
Alls	2.165	1.668	30%	923	1.219	66%	55%	3.548	3.059	16%	1.625	1.923	3.283	2.846	3.089

1) Fækkun á biðlista að hluta til vegna breytts verklags. 2) Hér eru taldir allir á bið- og vinnulistum, en áður voru undanskildir þeir sem höfðu fengið tíma í aðgerð. 3) Börn á biðlista eftir skurðaðgerðum á skurðsviði eru meðtalin þó svo að þau liggja á deildum Barnaspítalans í tengslum við skurðaðgerðina.

Fjöldi á bið- og vinnulistum

í einhverjum tilfellum eru meðtaldir þeir sjúklingar sem eiga bókaðan tíma eftir 5. október 2012.

	Á biðlista í yfir 3 mánuði					Heildar bið- og vinnulisti			Meðalfjöldi aðgerða á mán. jan. - sept.		Raunmeðalbíotími ¹⁾ Jan. - sept.
	Okt. 12	Karlar	Konur	Júlí 12	Apríl 12	2012			2012	2011	2012
						Okt.	Júlí	Apríl	2012	2011	
Skurðaðgerðir á augasteini	730	270	460	680	514	877	817	706	50	55	7,8
Gerviliðaaðgerðir á hné	257	102	155	251	202	338	334	278	25	26	7,5
Gerviliðaaðgerðir á mjöðm	121	54	67	131	82	191	180	146	36	32	3,3
Uppbygging á brjóstum	15	0	15	14	14	18	16	16	4	4	1,6
Brjóstaminnkun	51	0	51	53	55	61	57	68	3	3	5,6
Hjartabæturáætlingar	50	31	19	26	19	149	139	78	135	147	-

¹⁾ Raunmeðalbíotími þeirra sem fóru í aðgerð á tímabilinu, í mánuðum

²⁾ Á einungis við síðbúnar uppbyggingar á brjóstum. Oft eru gerðar aðgerðir til uppbyggingar á brjósti á sama tíma og brjóstsnám og ekki er biðlisti eftir þeim.

Fjöldi sjúklinga á LSH sem biða eftir vistunar- eða búsetuárræði utan LSH

	30. september 2012			Kynjaskipting, allir		Fjöldi af stór-Reykjavíkur svæðinu	Áætlaðir legudagar/jár ¹⁾
	Fjöldi alls	Bið í 3 - 6 mán.	Bið lengur en 6 mán.	Karlar	Konur		
Lyflækningasvið, bráðadeildir	8	0	0	3	5	8	2.190
Lyflækningasvið, öldrunardeildir	10	1	1	8	2	10	6.935
Endurhæfingardeild - bið e. vistunarúrræði	0	0	0	0	0	0	0
Endurhæfingardeild - bið e. búsetuúrræði	0	0	0	0	0	0	0
Skurðlækningasvið	0	0	0	0	0	0	0
Landakot L-2, hjúkrunardeild	12	0	0	4	8	12	4.380
Samtals	30	1	1	15	15	30	10.950
Geðsvið - < 67 ára og með gilt vistunarmat	0	0	0	0	0	0	0
Geðsvið - bið e. búsetuúrræði	13	1	6	7	6	12	4.745
Samtals	13	1	6	7	6	12	4.745
Alls	43	2	7	22	21	42	15.695

¹⁾ Áætlaður fjöldi legudaga á ársgrunni m.v. núverandi fjölda sjúklinga á bið eftir varanlegri vistun.

Fjöldi sjúklinga á LSH sem biða eftir plássi á Landakoti

	30. september 2012		
	Fjöldi alls	Bið í 6 vikur - 6 mán.	Bið lengur en 6 mán.
Lyflækningasvið	15	0	0
Skurðlækningasvið	7	0	0
Alls	22	0	0

Mannauðsmál og laun

Stöðugildi og laun starfsmanna

	Greidd stöðugildi ¹⁾			Heildarlaun ²⁾			Föst laun ²⁾		Önnur laun	
	2012	2011	Mism. milli ára	2012	2011	Mism. milli ára	2012	2011	2012	2011
Skrifstofa forstjóra	25,0	25,6	-0,6	219,6	192,1	27,5	213,3	186,2	6,3	5,9
Mannauðssvið	15,3	16,2	-1,0	99,5	97,9	1,6	97,4	95,1	2,1	2,8
Fjármálasvið ³⁾	90,9	92,4	-1,6	464,6	448,1	16,5	453,3	428,6	11,2	19,4
Lyflækningasvið	983,9	999,4	-15,4	5.699,8	5.379,5	320,4	4.047,5	3.834,9	1.652,3	1.544,6
Skurðlækningasvið	733,0	726,9	6,1	4.830,3	4.403,9	426,4	3.239,3	2.975,5	1.591,0	1.428,4
Geðsvið	430,1	436,5	-6,4	2.314,1	2.178,5	135,6	1.754,0	1.648,0	560,1	530,4
Kvenna- og barnasvið ⁴⁾	432,2	426,8	5,4	2.799,4	2.551,8	247,6	2.008,1	1.836,0	791,2	715,7
Rannsóknarsvið	343,9	341,9	1,9	2.064,3	1.937,1	127,1	1.502,9	1.402,0	561,4	535,1
Bráðasvið ⁵⁾	269,8	274,5	-4,7	1.593,9	1.486,3	107,7	1.076,1	993,0	517,8	493,3
Klínísk stoðþjónusta framkvæmdastjóra lækninga ⁶⁾	15,9	16,7	-0,9	86,7	84,2	2,5	85,8	81,4	1,0	2,8
Klínísk stoðþjónusta framkvæmdastjóra hjúkrunar ⁷⁾	22,2	20,9	1,4	121,8	112,2	9,6	101,4	92,3	20,4	19,9
Utan sviða	2,9	13,2	-10,3	26,9	98,1	-71,2	25,5	77,8	1,4	20,3
Rekstrarsvið	278,2	276,7	1,5	1.120,4	1.050,7	69,7	858,7	793,6	261,7	257,1
Vísinda-, mennta- og nýsköpunarsvið	23,2	24,7	-1,5	142,1	138,1	4,0	140,8	132,2	1,3	5,8
Samtals	3.666,4	3.692,6	-26,1	21.583,5	20.158,5	1.425,0	15.604,2	14.576,8	5.979,3	5.581,7

1) Stöðugildi starfsmanna án barnsburðarleifa, fo reldraorlofs og launalausra leyfa.

2) Hluti launatengdra gjalda ekki meðtalinn.

3) Með nýju skipuriti spítalans sem tók gildi í júní 2011 heyrir launadeild nú undir fjármálasvið.

4) Með nýju skipuriti spítalans sem tók gildi í júní 2011 heyrir heilbrigðis- og upplýsingatæknideild og Rjóður nú undir kvenna- og barnasvið.

5) Með nýju skipuriti spítalans sem tók gildi í júní 2011 heyrir apótek (án deildar lyfjamála) og sjúkráhotel nú undir bráðasvið.

6) Með nýju skipuriti spítalans sem tók gildi í júní 2011 heyrir gæðadeild, sýkingarvaramedeild og deild lyfjamála nú undir framkvæmdastjóra lækninga.

7) Með nýju skipuriti spítalans sem tók gildi í júní 2011 heyrir miðstöð um skilvirkt flæði, næringarstofa, prestar og djáknar nú undir framkvæmdastjóra hjúkrunar.

Allar skipuritsbreytingar eru afturvirkar í tölum.

Fjarvera vegna veikinda, eftir sviðum ¹⁾

	Hlutfall veikinda af gr. stöðugildum	
	jan.-sept.	
	2012	2011
Yfirstjórn	3,5 %	3,7 %
Mannauðssvið	6,9 %	2,2 %
Fjármálasvið	5,3 %	4,1 %
Lyflækningasvið	6,3 %	5,9 %
Skurðlækningasvið	5,7 %	6,2 %
Geðsvið	6,8 %	7,1 %
Kvenna- og barnasvið	5,8 %	5,9 %
Rannsóknarsvið	5,6 %	6,2 %
Bráðasvið	6,8 %	6,9 %
Klínísk stoðþjónusta framkvæmdastjóra lækninga	5,8 %	7,6 %
Klínísk stoðþjónusta framkvæmdastjóra hjúkrunar	5,6 %	3,5 %
Rekstrarsvið	7,4 %	5,6 %
Vísinda-, mennta- og nýsköpunarsvið	2,4 %	4,4 %
Utan sviða	0,5 %	10,9 %
LSH í heild	6,2 %	6,1 %
Kauplaus veikindi, allur spítalinn	0,4 %	0,4 %
Alls með kauplausum veikindum:	6,6%	6,5%

1) Fjarvera vegna veikinda, veikinda vegna vinnuslyss og veikinda skv. samningi um hlutaveikindi.

Fjarvistir

	Fjöldi stöðugilda	Hlutfall af greiddum stöðugildum
	2012	2012
Veikindi starfsmanna	225,8	6,2%
Veikindi barna	15,2	0,4%
Kauplaus veikindi	16,4	0,4%
Fæðingarorlof	63,8	1,7%
Námsferðir og námsleyfi	24,1	0,7%

Mannauðssvið, starfsþróunardeild

	2012	2011
Fjöldi starfsmanna sem hafa lent í atviki/óhappi/slysi á vinnustað	589	628
- þar af stunguóhöpp	154	165
- þar af ofbeldisatvik	203	211
Hlutfall mála sem lokið er í atvikaskráningakerfi starfsmanna	64%	44%

Rekstur

Rekstur LSH - Bráðabirgðastaða

	Rekstrarstaða	Áætlun tímabils	Frávik frá áætlun	Áætlun ársins
Tekjur			+Tekjur yfir áætlun	
Rekstrarframlag ríkisins	27.113,2	27.113,2		36.275,6
Sértekjur ¹⁾	2.916,8	2.710,9	7,6%	3.292,8
Tekjur frá Sí vegna S-merktra lyfja ²⁾	3.365,2	2.971,5	13,3%	3.962,0
Tekjur alls	33.395,3	32.795,6		43.530,4
			+ Gjöld undir áætlun	
Gjöld				
Launagjöld	21.589,4	21.591,4	0,0%	28.687,4
Rekstrarkostnaður ¹⁾	7.977,6	7.859,1	-1,5%	10.092,1
S-merkt lyf ²⁾	3.290,2	2.896,5	-13,6%	3.962,0
Samtals	32.857,2	32.347,0		42.741,5
Viðhald, tækjabúnaður og stofnkostnaður ³⁾	651,7	448,6	-45,3%	788,9
Gjöld alls	33.508,9	32.795,6		43.530,4
Tekjuafgangur / (Tekjuhalli) án fjármagnsliða	(113,6)	0,0		0,0
Fjármunatekjur og (fjármagnsgjöld)	7,8	0,0		0,0
Tekjuafgangur / (Tekjuhalli) tímabils	(105,8)	0,0		0,0
Í hlutfalli af tekjum alls	0,3%			Fjárhæðir í millj. kr

1) Innri viðskipti á LSH eru ekki meðtalin í rekstrargjöldum og sértekjum.

2) Sjúkratryggingar Íslands

3) Sérstakt framlag til meiriháttar viðhalds og stofnkostnaðar að fjárhæð 60,4 millj. kr er fært undir sértekjum. Halli á þessum lið í uppgjörið ríni skýrist að hluta af þeirri færslu og er hann því í raun 60,4 millj. kr. lægri.

Rekstrargjöld sviða - bráðabirgðayfirlit

	Samtals rekstrargjöld				Sértekjur ¹⁾		Laun		Rekstrarkostnaður ¹⁾	
	2012	Áætlun	Mismunur	Frávik %	2012	Áætlun	2012	Áætlun	2012	Áætlun
Skrifstofa forstjóra	243,0	242,3	(0,7)	-0,3%	19,9	3,5	219,7	217,1	43,2	28,7
Mannauðssvið	101,9	110,8	8,9	8,1%	12,2	5,0	99,6	102,0	14,5	13,8
Fjármálasvið	550,1	556,8	6,7	1,2%	13,6	10,7	464,7	468,3	99,0	99,3
Rekstrarsvið	2.767,8	2.812,0	44,3	1,6%	371,9	375,4	1.121,2	1.124,0	2.018,5	2.063,5
Vísinda-, mennta- og nýsköpunarsvið	165,8	160,5	(5,3)	-3,3%	60,9	56,1	142,2	146,5	84,6	70,2
Lyflækningasvið	6.938,7	6.909,0	(29,7)	-0,4%	579,9	539,0	5.700,9	5.622,5	1.817,8	1.825,5
Skurðlækningasvið	6.410,7	6.452,1	41,4	0,6%	488,0	418,8	4.831,2	4.831,9	2.067,5	2.039,1
Geðsvið	2.409,5	2.418,3	8,8	0,4%	53,8	52,2	2.315,2	2.330,0	148,1	140,4
Kvenna- og Barnasvið ²⁾	3.228,0	3.320,6	92,6	2,8%	193,3	117,8	2.800,0	2.808,2	621,3	630,2
Rannsóknarsvið	2.185,9	2.182,1	(3,8)	-0,2%	800,9	810,4	2.065,1	2.099,8	921,7	892,7
Bráðasvið	1.373,2	1.370,2	(2,9)	-0,2%	522,4	541,0	1.594,1	1.602,9	301,4	308,3
Klínísk stoðþjónusta frkvstj. Lækninga	59,8	67,8	8,0	11,8%	32,4	24,1	86,7	87,6	5,5	4,4
Klínísk stoðþjónusta frkvstj. Hjúkrunar	120,5	124,0	3,5	2,8%	5,9	6,5	121,8	125,4	4,6	5,1
Utan sviða, óreglulegir liðir	95,1	(62,0)	(157,1)	-	311,8	300,0	26,9	25,3	379,9	212,7
Innri viðskipti á LSH	0,0	0,0	0,0	-	(549,7)	(549,7)	0,0	0,0	(549,7)	(549,7)
Samtals	26.649,9	26.664,6	14,7	0,1%	2.917,1	2.710,9	21.589,4	21.591,4	7.977,6	7.784,1

Fjárhæðir í millj. króna

1) Rekstrarkostnaður og sértekjur er áætlað í samræði við fjármálaráðgjafa sviðanna. Tölur innan sviga sýna rekstrarhalla.

2) Huti af rekstrarafgangi (37,1m.) á kvenna- og barnasviði er til kominn vegna gjafa til tækjakaupa, sem bókast til sérteknna þar en kostnaðurinn liggur á stofnkostnaðar lið spítalans.

	2011	2010	2009	2008	2007		
Þróun mannfjölda á höfuðborgarsvæðinu ²⁾						Population development in the capital area ²⁾	Udvikling af befolkningen i hovedstadsområdet ²⁾
Íbúafjöldi	202.341	200.907	201.251	197.945	191.919	Number of inhabitants	Befolkning
Fjölgun íbúa	0,71%	-0,17%	1,67%	3,14%	2,40%	Annual increase	Árleg vaxt
Fjöldi einstaklinga 70 ára og eldri	16.770	16.638	16.470	16.410	16.291	Number of inhabitants age 70 years and older	Antal beboere 70 ár og ældre
Hlutfall einstaklinga 70 ára og eldri	8,29%	8,28%	8,18%	8,29%	8,49%	Proportion of inhabitants age 70 years and older	Procent beboere 70 ár og ældre
Fjöldi einstaklinga 80 ára og eldri	6.936	6.730	6.537	6.351	6.127	Number of inhabitants age 80 years and older	Antal beboere 80 ár og ældre
Hlutfall einstaklinga 80 ára og eldri	3,43%	3,35%	3,25%	3,21%	3,19%	Proportion of inhabitants age 80 years and older	Procent beboere 80 ár og ældre
Lykiltölur LSH ³⁾						Key operational statistics ³⁾	Nøgletal for hospitalet ³⁾
Rekstrarkostnaður (ISK) ⁴⁾ upprekn. á verðlag ársins 2011	37.016.906	36.808.802	40.695.372	46.846.386	45.576.253	Total operational costs (ISK) ⁴⁾	Samlede udgifter ⁴⁾
Launakostnaður ⁴⁾	73%	72%	70%	63%	66%	Salaries ⁴⁾	Udgifter til personale ⁴⁾
Lyfjakostnaður (ISK) ⁵⁾	1.331.550	1.402.302	1.620.382	5.629.938	4.676.533	Medication costs (incl. total operational costs) ⁵⁾	Udgifter til medicin ⁵⁾
Fjöldi einstaklinga sem leituðu til LSH	106.804	103.384	104.675	107.472	102.663	Number of persons served at the hospital	Antal personer som besøgte hospitalet
Slysa- og bráðáþjónusta - fjöldi koma	96.576	91.454	94.458	95.364	93.060	Emergency units, visits	Skadestue, antal besøg
Fjöldi koma á göngudeildir ⁶⁾	255.542	261.840	257.305	262.544	255.803	Outpatient units visits, thereof ⁶⁾	Ambulante besøg, deraf ⁶⁾
Fjöldi koma á dagdeildir ¹⁾	84.561	86.841	84.590	91.291	96.608	Dayward units, visits ¹⁾	Dagpatienter, antal besøg ¹⁾
Sjúkrahústengdar heimavitarir	9.354	13.476	14.411	14.222	16.008	Hospital at home service, visits	Hjemmebesøg
Fjöldi legudaga ¹⁾	211.248	204.110	211.917	232.570	245.155	Patient days ¹⁾	Antal senge dage ¹⁾
Fjöldi lega/innlagna ¹⁾	27.583	27.728	28.596	28.563	27.241	Admissions ¹⁾	Antal indlæggelser ¹⁾
Meðallegutími (dagar)	7,7	7,4	7,5	8,1	9,0	Average length of stay, thereof	Gennemsnitlig liggetid, deraf
þar af legur < 6 mánuðir	6,9	6,7	6,9	7,0	7,1	stays < 6 months	liggetid < 6 måneder
Meðal hjúkrunarþyngd (bráðleiki) sjúklinga	-	-	1,20	1,18	1,20	Patient acuity	Patient acuity
Meðal DRG vgt legudeildasjúklinga ⁷⁾	1,28	1,22	1,20	1,20	1,20	Mean DRG weight, inpatients ⁷⁾	Gennemsnitlig DRG-vægt af indlagte patienter ⁷⁾
Fjöldi DRG eininga ⁸⁾	48.994	45.912	50.530	47.102	43.193	Total DRG weights ⁸⁾	Samlede DRG vægte ⁸⁾
Fjöldi rúma í árslok	659	677	718	788	836	Hospital beds	Antal senge
Skurðaðgerðir	14.383	13.717	13.959	14.494	14.070	Surgical procedures, thereof	Kirurgiske behandlinger, deraf
þar af dagdeildaraðgerðir	6.380	6.036	3.921	2.637	-	same day surgery	dagskirurgi
Fæðingar	3.240	3.420	3.500	3.376	3.129	Number of births	Antal fødsler
Rannsóknir á rannsóknarsviði	1.822.438	1.737.843	2.086.269	2.068.654	2.158.803	Diagnostic services, thereof	Diagnostiske undersøgelser, deraf
þar af myndgreiningar	124.140	119.126	125.744	123.950	122.277	Diagnostic imaging	antal radiologiske undersøgelser
Greidd stöðugildi/ársverk	3.641	3.648	3.899	3.873	3.884	Staffing, full time equivalents	Antal ansatte/ársverk
Fjöldi starfsmanna í upphafi árs (m. Rjóðri)	4.590	4.779	5.245	5.149	5.076	Number of employees	Antal ansatte personer
Starfsmannavelta (%) ⁹⁾	10,9%	11,3%	11,6%	12,7%	15,0%	Staff turnover ⁹⁾	Personale omsætning ⁹⁾

1) Í sumum tilfellum eru tölur ekki sambærilegar milli ára vegna mikilla breytinga á starfsemi LSH á tímabilinu. Þann 1. febrúar 2011 voru St. Jósefshospitali í Hafnarfirði og LSH sameinaðir, en klínísk skráning var ekki að fullu samræmd fyrr en í apríl 2011. Hér hefur því verið bætt við 1.000 dagdeildarkomum, 1.024 legudögum og 96 legum sem eru ætlaðar tölur fyrir starfsemi LSH í Hafnarfirði frá 1. febrúar og fram í apríl 2011.

Some of the figures reported are not directly comparable due to considerable changes in the operation of the hospital in the period. In nogle tilfælde kan tallene ikke sammenlignes pga. ændringer af hospitalets drift i perioden.

2) Gögn frá Hagstofu Íslands. Data from Statistics Iceland. Data fra Islands Statistik.

3) Tölur úr ársskýrslum LSH. Data from hospital annual reports. Data fra hospitalets årsberetning.

4) Krónutölur í þúsundum, á verðlagi ársins 2011 (skv. vititölum Hagstofu Íslands), án fjármagnslíða og vöðhalds og stofnkostnaðar. Numbers in thousands (ISK), at fixed price level for the year 2011. Tal i tusind (ISK), ved fast pris for året 2011.

5) Kostnaður vegna S-merktra lyfja fluttist til Sjúkratrygginga Íslands 2009. Kostnaður LSH vegna S-merktra lyfja 2008 var 3.830.754 þús. kr. á verðlagi 2010. Það skýrir að einhverju leyti lækkun rekstrarkostnaðar og hlutfallslega aukningu launakostnaðar af heildargjöldum.

Cost of S-labelled medication paid by Icelandic Health Insurance since 2009. Hospital's cost of S-labelled medication in 2008 was 3.830.754 ISK at fixed price level for 2010. That explains to some extent lower operational costs and the higher proportion of salaries.

Udgifter for S-mærket medicin betales af Islands Sygeforsikring siden 2009. Hospitalets omkostninger pga. S-mærket medicin 2008 var 3.830.754 ISK ved fast pris for året 2010. Det forklarer en del af omkostningernes nedsættelse og den proportionelle stigning i lønudgifter.

6) Komur í blóðtökur á göngudeild rannsóknarsviðs ekki meðtaldir, eins og áður var. Number of visits for bloodsamples not included. Besög for blodprøve er ikke med.

7) Íslenskar DRG vigitir teknar í notkun 2007. Tölur voru í september 2011 uppfærðar öll árin með nákvæmari tölum úr nýju upplýsingakerfi (Framtak 2). Numbers were updated in 2011 when more precise data became available with a new information system. Tal blev i 2011 updatet med bedre data fra et nyt informationssystem.

8) Einingar samkvæmt DRG vigitum hvers árs. Tölur uppfærðar aftur til ársins 2007 í október 2011, úr nýju upplýsingakerfi (Framtak 2). Total DRG weights based on each years DRG weights. Samlede DRG vægte baseres på årlige DRG vægte.

9) Starfsmannavelta hefur verið endurreiknuð fyrir árið 2010 og fyrr með Rjóður innanborðs. Staff turnover has been recalculated for the years 2010 and earlier, now including Rjóður. Personale omsætning blev omregnet for 2010 og tidligere, hvor Rjóður blev inkluderet.

	2011	2010	2009	2008	2007	
Average exchange rate USD to ISK	116,07	122,04	123,59	88,07	64,02	Gennemsnitlig valutakurs USD til ISK
Average exchange rate EUR to ISK	161,42	161,89	172,67	127,46	87,60	Gennemsnitlig valutakurs EUR til ISK

Uppfært/Updated/Opdateret april 2012