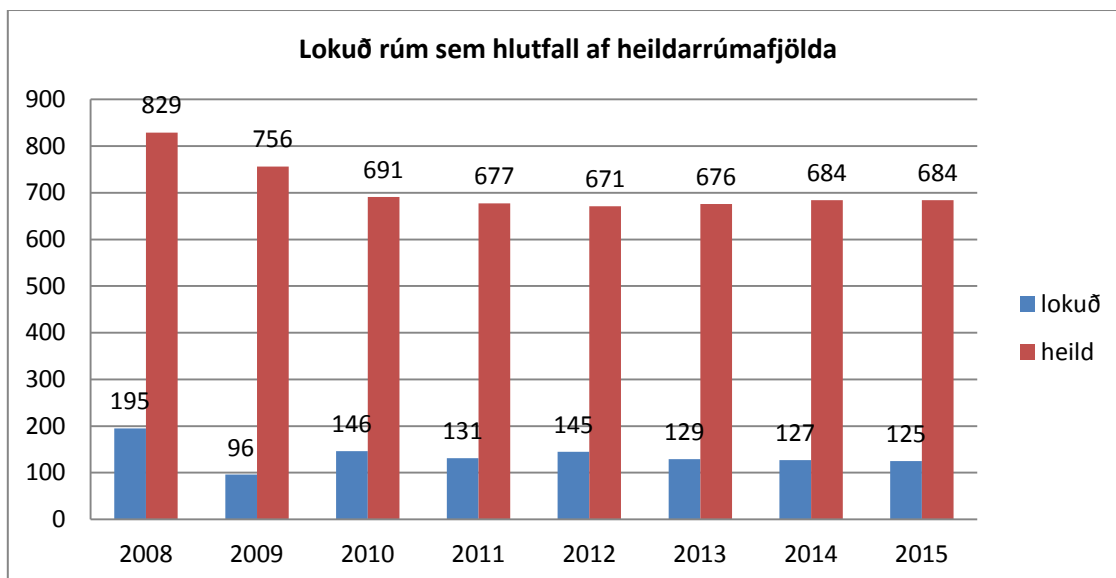


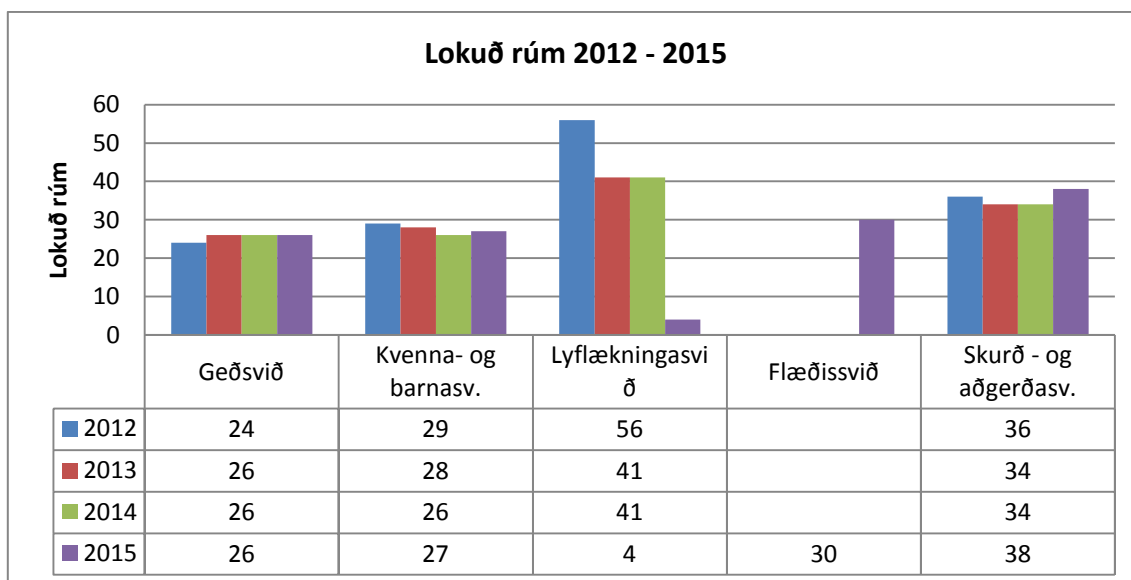
Efni: Sumaráætlun Landspítala 2015

6. maí 2015

Sumarlokanir 2015 verða með svipuðu móti og á síðasta ári og verður 18% legurýma lokað þegar mest lætur. Nú eru 684 virk legurými á spítalanum og verða 125 þeirra lokað yfir hásumarið sem er 2 færri en síðasta sumar (mynd 1 og 2). Mestu lokanirnar eru í viku 30 -33 en byrjað verður að loka rúmum í viku 22 og eiga öll legurými að vera opin í viku 37 (mynd 3).

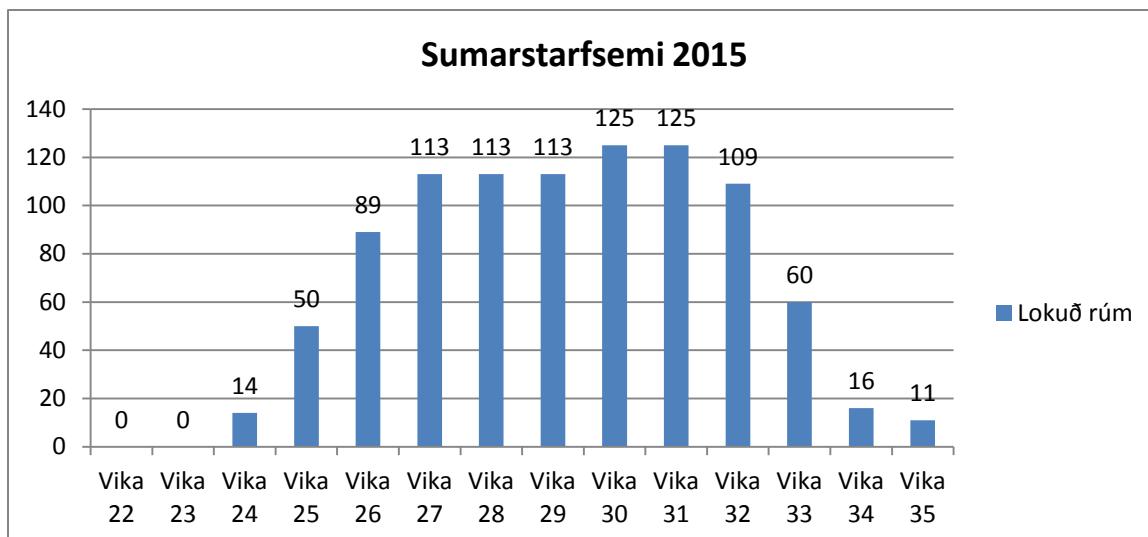


Mynd 1 – lokuð rúm sem hlutfall af heildarrúmafjölda

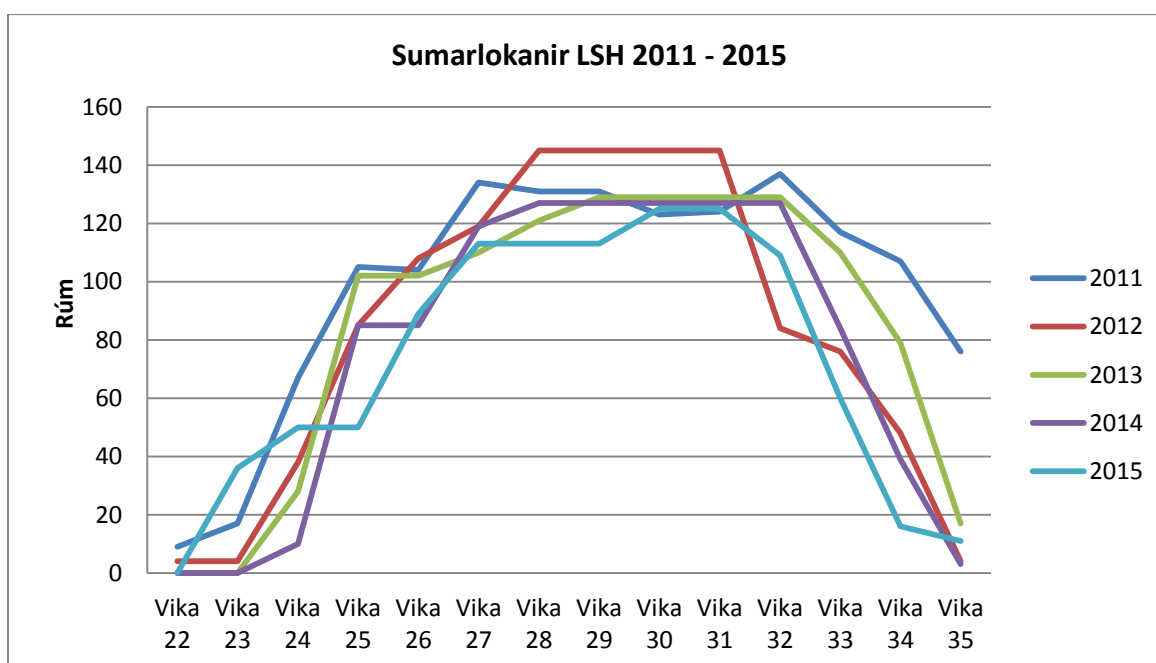


Mynd 2 - Rúmalokanir eftir sviðum 2012 - 2015

Byrjað verður að loka fyrstu rúmunum um 6. júní og ná lokanirnar fram til ágústloka. Mesta lokunin verður frá þriðju viku í júlí og fram yfir verslunarmannahelgi (mynd 3). Vegna verkfalls hjúkrunarfræðinga varð að flýta lokun tveggja legudeilda skurðlækningasviðs og varir lokun þeirra deilda lengur en áætlað var (mynd 4).



Mynd 3 – rúmalokanir eftir vikum



Mynd 4 – dreifing rúmalokana yfir sumarið árin 2011 til 2015

Á skurðlækningasviði var tveimur legudeildum alveg lokað frá byrjun verkfalls hjúkrunarræðinga þann 27. maí og verða þær lokaðar til 10. ágúst og starfsemi þeirra sameinuð öðrum deildum. Á Hringbraut var deild 12G lokað frá upphafi verkfalls en deild 13G lokar síðan föstudaginn 19. júní og fer þvagfærahluti á 12E og almennar skurðlækningar á 12G sem þá opnar. Báðar deildir verða með 18 rúm opin svo framalega sem mönnun leyfir. Í Fossvogi lokaði deild A4 27. maí og fór HNE, lýta- og æðaskurðlækningar á B6 og bæklun á B5. B6 verður með 20 rúm opin en B5 einungis með 14 rúm. Lokun legudeildanna varir nú í 7 vikur í stað 8,5 vikna áður og hafa lokunartímabil nú verið samræmd á milli húsa. Dagdeildir 13D og A5 verða opnar í allt sumar, einnig göngudeildir B3, 11A og 10E (mynd 5).

Skurðstofur draga saman starfsemi í 8 – 9 vikur í stað 12 vikur áður. Full starfsemi verður á skurðstofum til og með föstudagsins 12. júní. Vikuna 15. júní – 21. júní verða 4 skurðstofur opnar í Fossvogi og á Hringbraut. Lágmarksopnun skurðstofa verður frá 22. júní til 17. ágúst, en þá verða 3 skurðstofur opnar í hvoru húsi. Á kvennadeild verður lágmarksopnun heldur lengri (mynd 5) yfir hásumarið.

	1-7/6	8-14/6	15-21/6	22-28/6	29/6-5/7	6-12/7	13-19/7	20-26/7	27/7-2/8	3-9/8	10-16/8	17-23/8	24-30/8	31/8-6/9
Skurðstofur														
Hringbraut	Fullt prógram	4 stofur	Lágmarksopnun - 3 STOFUR									Fullt prógram		
Fossvogur	Fullt prógram	4 stofur	Lágmarksopnun - 3 STOFUR									Fullt prógram		
Kvennadeild	2 STOFUR	Lágmarksopnun - 1 STOFA (+1 stofa eh daga vikunnar)									2 STOFUR	Fullt prógram		
Vöknun HB	Lágmarksopnun - lokað á nóttunni													
Vöknun FV	Lágmarksopnun - lokað á nóttunni													
Vöknun KVD	Lágmarksopnun - einungis opið frá 8-16													
Legudeildir HB														
13G:		18/6-12 rúm	L	O	K	A	Ð	22/6 - 10/8						
12G:		18/6-12 rúm	Sjúklingar alm.skurðlækninga flytjast á 12G 18 rúm											
12E:		18/6-12 rúm	Sjúklingar þvagfæraskurðl. flytjast á 12E 18 rúm											
Legudeildir FV														
A4:		18/6-12 rúm	L	O	K	A	Ð	22/6 - 10/8						
B6:		18/6-12 rúm	Sjúklingar HNE, lýta- og æðaskurðl. flytjast á B6 20 rúm											
B5:		18/6-12 rúm	Sjúklingar bæklunarskurðlækninga 14 rúm											
Dag og göngudeildir														
Dagdeild 13 D og A5	O P I Ð													
Göngudeild B3, 11A	O P I Ð													
Augndeild														
Dag- og göngudeild:	Lyf:6.-9./7 Lyf:20.-23./7 Opnar 5/8													

Mynd 5 – fjöldi opinna skurðstofa

Á gjörgæsludeildum verður óbreytt starfsemi. Sama gildir um GÁT teymi og eftirfylgd. Vöknun í Fossvogi verður lokað að næturlagi yfir hásumarið. Öllum bráðatilfellum verður sinnt af gjörgæsludeildinni. Starfsemi vöknunar á Hringbraut verður óbreytt í sumar. Vöknun á kvennadeild verður einungis opin frá kl. 08:00 – 16:00 yfir hásumarið.

Starfsemi dag – og göngudeildar augndeildar á Eiríksstötu verður dregin saman og lokað að mestu í 4 vikur, sú lokun er ekki samfelld þannig að hægt verður að sinna lyfjainngjöfum sjúklinga. Deildin verður lokað 6. júlí til 4. ágúst en lyfjagjafir á lokunartímanum verða 6. júlí til 9. júlí og 20. júlí til 23. júlí (mynd 5).

Blóðbankabíllinn verður ekki starfræktur í 6 vikur, frá 29. júní til og með 10. ágúst. Í samráði við blóðlækningadeild verður ekki safnað, unnar eða gefnar stofnfrumur í 5 vikur yfir hásumarið, frá 29. júní til og með 3. ágúst. Ekki verður tekið á móti sýnum í HLA-krosspróf frá 6. júlí til og með 31. júlí. HLA-flokkarnir og HLA-mótefnaskimanir verða unnar eftir þörfum á þeim tíma.

Á lyflækningasviði verða allar legudeildir í Fossvogi og á Hringbraut opnar að fullu.

Í Fossvogi verður dagdeild B7 dregin eitthvað saman og svefnrannsóknir á A6 loka frá 13. júlí til 10. ágúst. Starfsemi göngudeildar A3 verður dregin saman og starfsemi göngudeildar húð- og kynsjúkdóma verður dregin saman eftir föngum nema hvað kynsjúkdómahlutinn verður opin frá 13. júlí til 7. ágúst.

Á Hringbraut verður starfsemi hjarta- og æðlaþræðingar dregin saman eftir föngum frá 20. júní til 10. ágúst. Hjartagátt verður opin en dagdeildin verður lokað frá 20. júní til 10. ágúst á sama tíma og hjartaþræðingar dragast saman. Skilunardeild verður með óbreytta starfsemi. Dag- og göngudeild 11B verður með nánast óbreytta starfsemi en 10K dregur starfsemina niður eftir föngum.

Í Kópavogi verður 4 rúmum á 7 daga legudeild líknardeildar lokað frá 24. júlí og út ágúst.

Fimm daga deild líkadeildarinnar verður lokað frá 26. júní og út ágúst. Dagdeild verður lokað í vikum 27, 30, 31 og 32. Heimahlygning verður með óbreytta starfsemi.

Flæðissvið. Á Landakoti verða allar 7 daga legudeildir opnar að fullu. 5 daga deildin L3 lokar í 9 vikur frá 15. júní og opnar aftur mánudaginn 17. ágúst og dagdeildin lokar frá 13. júlí til 7. ágúst. Göngudeild L0 verður lokað frá 13. júlí til 10. ágúst. Hjúkrunardeildin á Vífilsstöðum lokar 2 rúmum og verður með 40 rúm opin frá 22. júní til 24. ágúst. Á Grensáasi verður 8 rúmum lokað á legudeildinni R2 frá 1. júlí til 17. ágúst en starfsemi dagdeildarinnar helst óbreytt. Á flæðisdeild verður dregið úr starfsemi útskriftarteymis yfir hásumarið en innlagavaktir verða með óbreyttu sniði.

Á geðsviði verður einni legudeild, deild 33C, lokað frá 26. júní til 4. ágúst. Þá lokar 5 daga endurhæfingardeild frá 22. júní í til 10. ágúst. Dagdeild átröskunar lokar í 11 vikur frá 12. júní til 31. ágúst. Göngudeild átröskunar verður opin. Dagdeild Hvítabandi lokar frá 29. júní til 3. ágúst. Dagdeild fíknimeðferðar Teigur lokar frá 10. júlí til 10. ágúst.

Á kvenna- og barnasviði verður barnadeild á einum gangi með 14 rúm opin frá 12. júní til 31. ágúst. Dagdeild barna verður lokað frá 13. júlí til 10. ágúst. (frá 25. júní lánar dagdeildin 21A kvenlækningadeild húsnæði á 23E amk. til ágúst og þær vikur sem ekki er lokað á 23E koma dagdeildarbornin niður á barnadeild ásamt starfsfólki).

Á kvenlækningadeild 21-A verður legudeildarrýmum fækkað úr 13 í 10 á virkum dögum og í 8 um helgar frá 15. júní til 24. ágúst og á sama tíma fækkar dagdeildarrúmum úr 10 í 3 pláss. Vegna framkvæmda á deildinni verður starfsemin flutt á 23E frá 26. júní til ca. 12. ágúst.

Á legudeild BUGL verða 8 rúm lokað á barnadeild frá 6. júní til 16. ágúst. Göngudeild BUGL verður lokað frá 6. júlí til 4. ágúst. Bráðaþjónusta verður til staðar og heilbrigðisritari/móttökuritari í afgreiðslunni. Rjóður lokar frá 17. júlí til 4. ágúst.

Gert er ráð fyrir auknu álagi á fæðingarvakt og meðgöngu- og sængurlegudeild vegna samdráttar í fæðingarþjónustu á Kragasjúkrahúsunum.