



Starfsemisupplýsingar Landspítala

Umhyggja – Fagmennska – Öryggi - Framþróun

eru gildi Landspítala

Hlutverk Landspítala

Landspítali er sjúkrahús allra landsmanna, aðalsjúkrahús Íslands og háskólasjúkrahús.

Klínísk starfsemi spítalans

skiptist í svið sem veita fjölbreytta þjónustu á göngudeildum, dagdeildum, legudeildum, rannsóknardeildum og öðrum starfseiningum.

Önnur starfsemi

sem einnig skiptist í svið og deildir felst meðal annars í kennslu, vísindastarfi, fjármálastjórnun, rekstri, starfsmannamálum og byggingar- og tæknimálum.

Framkvæmdastjórn

Páll Matthíasson forstjóri

Benedikt Olgeirsson aðstoðarforstjóri

Alma Möller framkvæmdastjóri aðgerðasviðs

Guðlaug Raket Guðjónsdóttir framkvæmdastjóri flæðissviðs

Hlíf Steingrimsdóttir framkvæmdastjóri lyflækningasviðs

Ingólfur Þórisson framkvæmdastjóri rekstrarsviðs

Jón Hilmar Friðriksson framkvæmdastjóri kvenna- og barnasviðs

Lilja Stefánsdóttir framkvæmdastjóri skurðlækningasviðs

María Einisdóttir framkvæmdastjóri geðsviðs

María Heimisdóttir framkvæmdastjóri fjármálasviðs

Ólafur Baldursson framkvæmdastjóri lækninga og vísinda- og þróunarsviðs

Óskar Reykdalsson framkvæmdastjóri rannsóknarsviðs

Sigríður Gunnarsdóttir framkvæmdastjóri hjúkrunar og vísinda- og þróunarsviðs

Landspítali er með efnismikinn upplýsingavef á Netinu (www.landspitali.is)

Landspítali sími: 5431000

Upplýsingafulltrúi LSH sími: 5431122

ÚTGEFANDI: LANDSPÍTALI, FJÁRMÁLASVIÐ

Ritstjóri: Elísabet Guðmundsdóttir, netfang: elisabeg@landspitali.is

Ábyrgðarmaður: Helga Hrefna Bjarnadóttir, netfang: helgab@landspitali.is

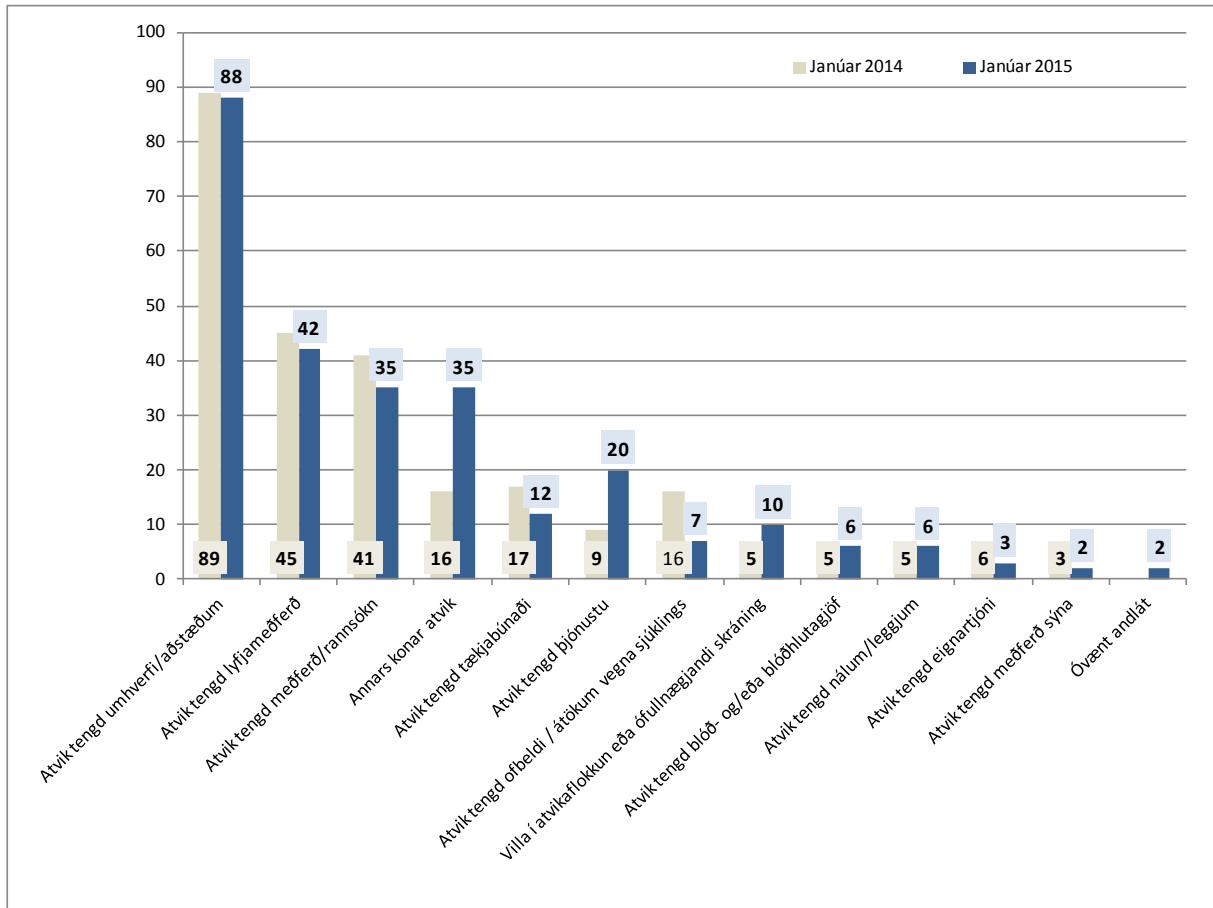
Efnisyfirlit

Skráð atvik sjúklinga á LSH	4
Hjúkrunarþyngd sjúklinga	4
Lykiltölur LSH	5
Starfsemistölur janúar, breytingar milli áráanna 2014 og 2015	6
Nokkrar starfsemistölur niður á mánuði, frá árinu 2013 til 2015	7
Flæðissvið	8
Lyflækningasvið	10
Kvenna- og barnasvið	12
Geðsvið	14
Skurðlækningasvið og aðgerðasvið	16
Rannsóknarsvið	19
Fimm ára tölfræðilegt yfirlit / Five years key statistics / Statistisk oversigt	20

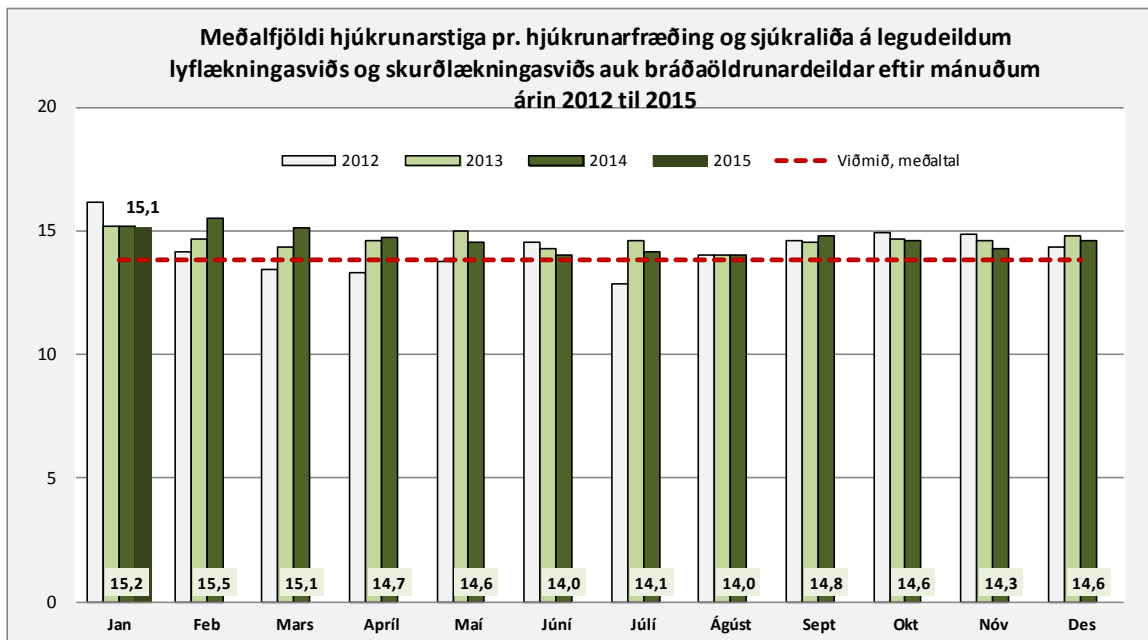
Ath. Víða má sjá áhrif læknaverkfalls

í fyrstu viku janúar 2015

Skráð atvik sjúklinga á LSH



Hjúkrunarþyngd sjúklinga



Hjúkrunarstig eru reiknuð daglega fyrir legudeildir á lyf- og skurðlækningasviði með Rafaela sjúklingaflokkunarkerfinu. Það nær yfir metnar hjúkrunarþarfir sjúklinga, sem breytt er í stigafjölda sem síðan er deilt niður á hvern skráðan starfsmann.

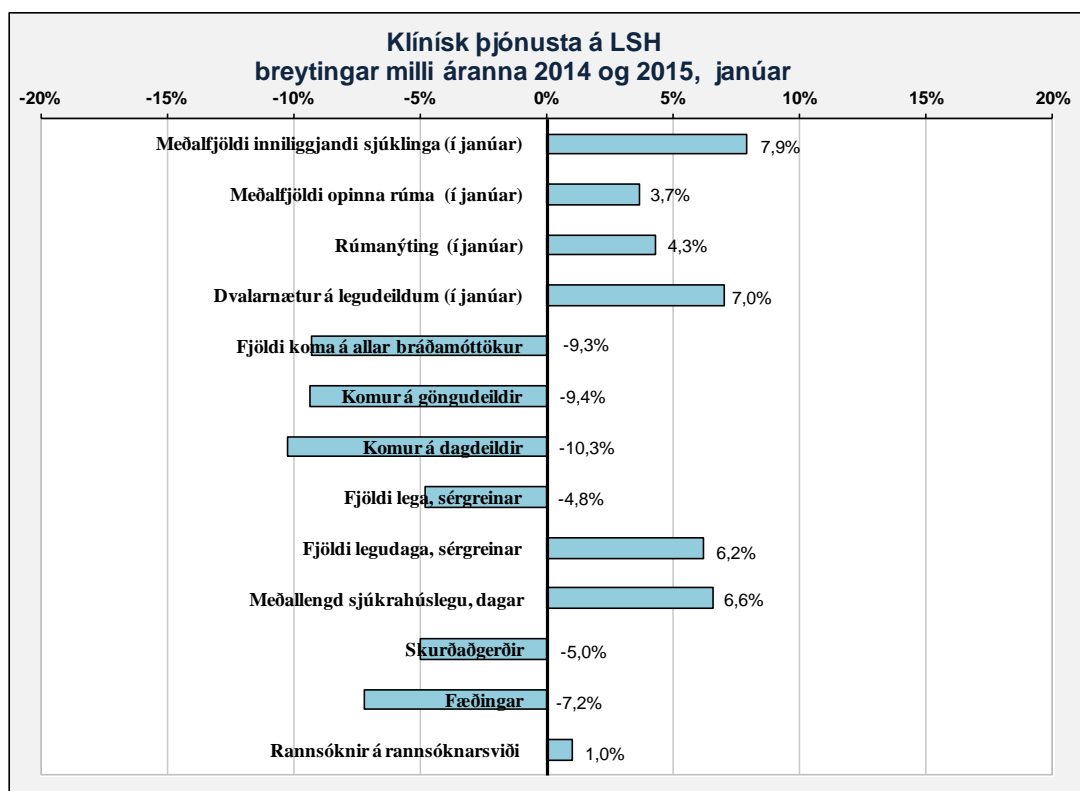
Æskilegt viðmið er fundið fyrir hverja og eina deild sem lýsir því vinnuþfangi sem æskilegt er talið fyrir hvern hjúkrunarfræðing og sjúkraliða á viðkomandi deild.

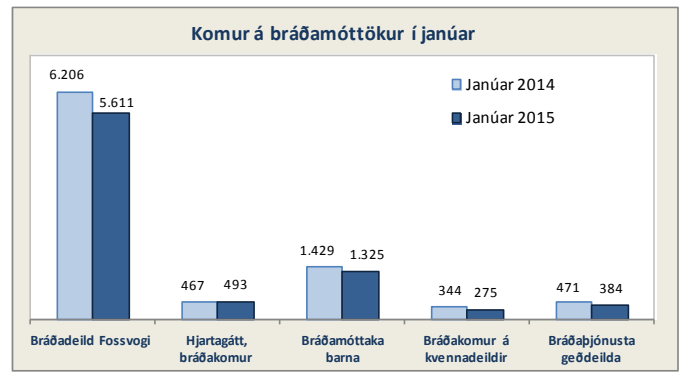
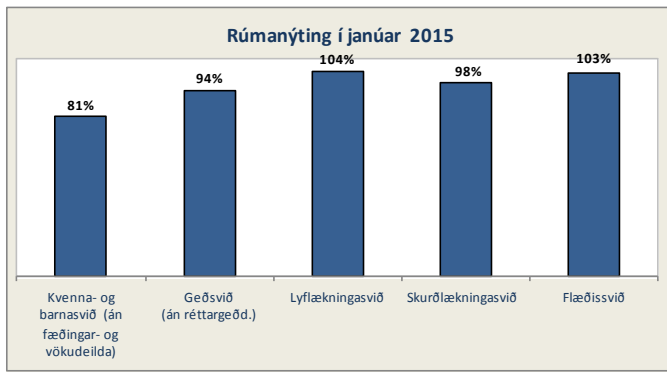
Lykiltölur LSH

Lykiltölur LSH

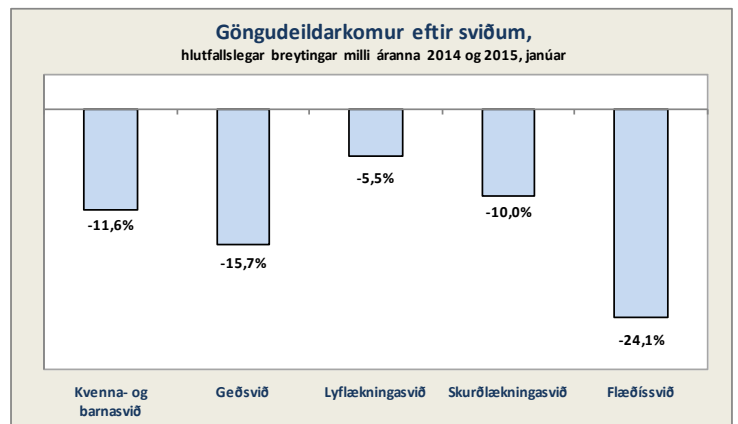
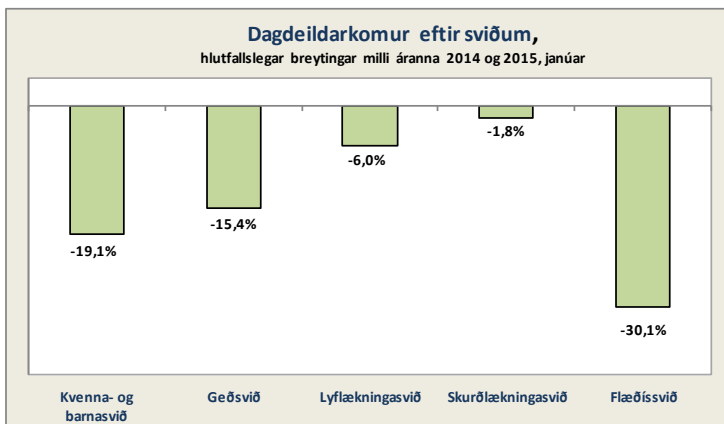
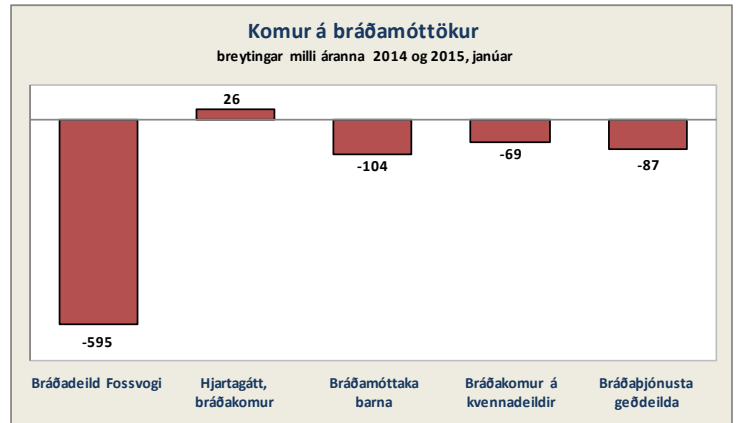
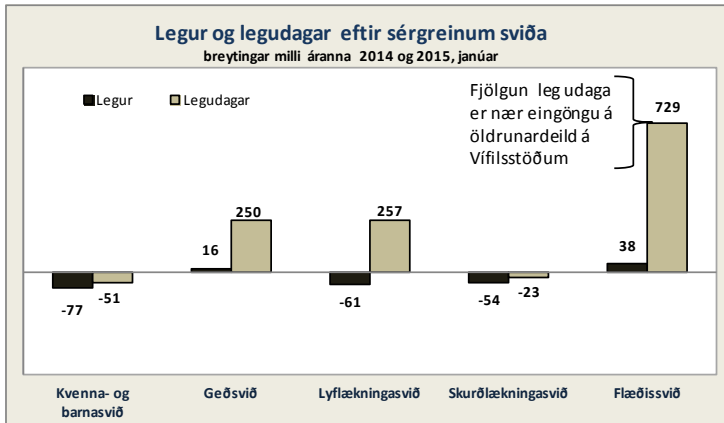
	Janúar 2015	Janúar 2014	Breyting milli ára	Hlutfallsleg breyting
Klínísk þjónusta				
Meðalfjöldi innliggjandi sjúklinga	650	603	47	7,9%
Meðalfjöldi opinna rúma	678	654	24	3,7%
Rúmanýting	96%	92%	4%	4,3%
Dvalarnætur á legudeildum	19.984	18.679	1.305	7,0%
	Janúar 2015	Janúar 2014	Breyting milli ára	Hlutfallsleg breyting
Fjöldi koma á allar bráðamóttökur	8.088	8.917	-829	-9,3%
Komur á göngudeildir	19.405	21.412	-2.007	-9,4%
Komur á dagdeildir	6.580	7.332	-752	-10,3%
Fjöldi lega, sérgreinar	2.724	2.862	-138	-4,8%
Fjöldi legudaga, sérgreinar	20.014	18.852	1.162	6,2%
Meðallengd sjúkrahúslegu, dagar ¹⁾	8,1	7,6	0,2	6,6%
Skurðaðgerðir	1.574	1.657	-83	-5,0%
Fæðingar	244	263	-19	-7,2%
Rannsóknir á rannsóknarsviði ²⁾	178.559	176.770	1.789	1,0%
Öryggi sjúklinga				
Skráð atvik sjúklinga	257	269	-12	-4,5%

1) Hér er fyrir bæði árin birtur raun meðallegutími þeirra sjúklinga sem hafa útskrifast frá áramótum, talið frá innskriftardegi til útskriftardags, án útlaga (m.v. legulengdina 6 mán). Langlegusjúklingar hafa í gegnum tíðina haft nokkur áhrif til hækkunar á meðallegutíma á spítalanum. Þar sem meginþorri lega er styttri en 6 mánuðir er meðallegutími þess hóps birtur hér. 2) Þetta eru allar rannsóknir framkvæmdar á LSH, fyrir sjúklinga LSH og aðra landsmenn auk aðsendra sýna.



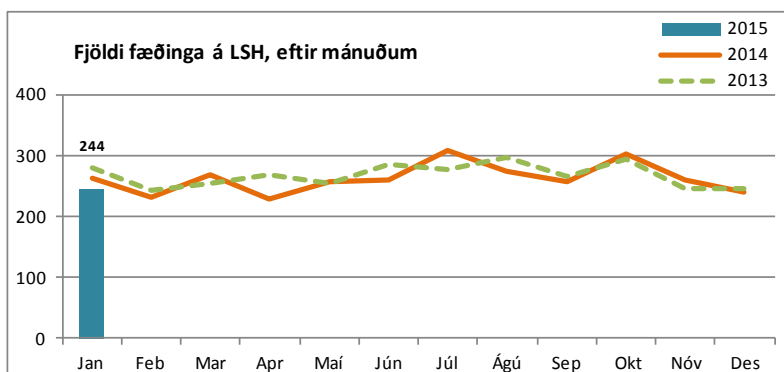
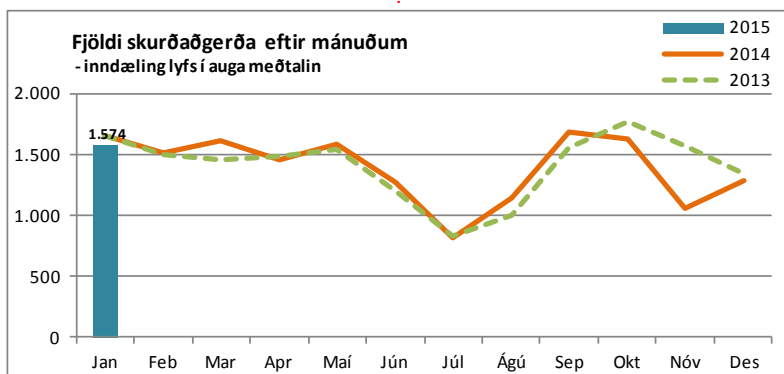
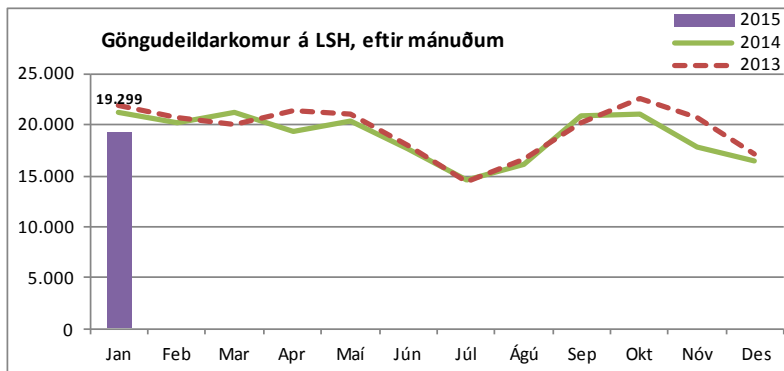
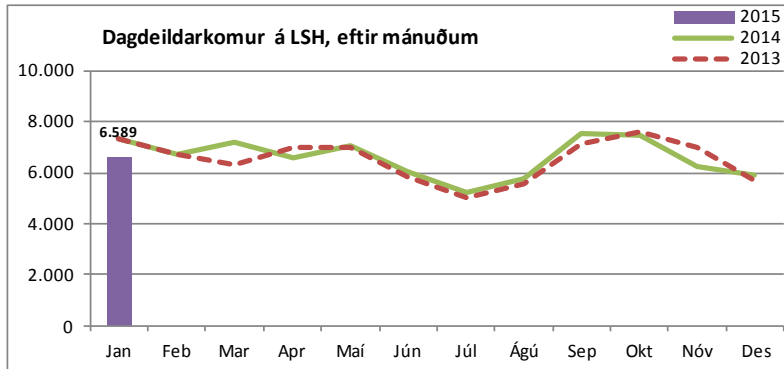
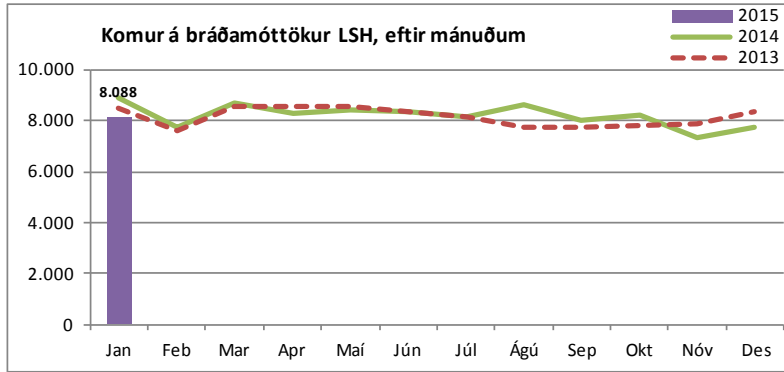


Starfsemistölur janúar, breytingar milli ára 2014 og 2015

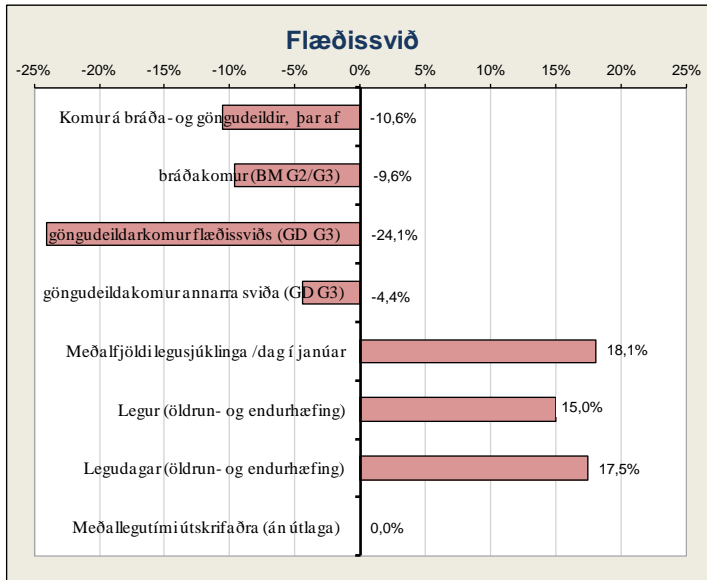


Nokkrar starfsemistölur niður á mánuði, frá árinu 2013 til 2015

- hér má víða sjá áhrif læknaverkfalls -



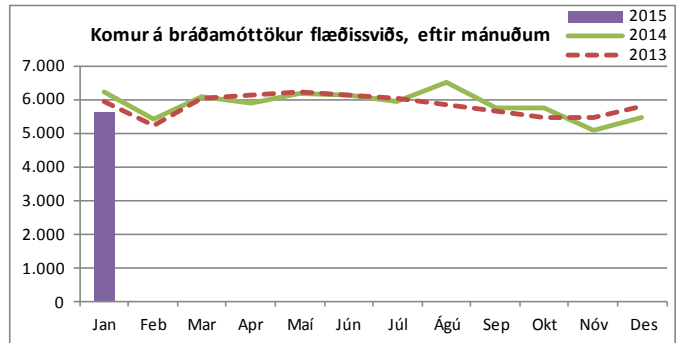
Flæðissvið



Sjúkrahótel

	Janúar 2015				Janúar		
	Fjöldi	Meðalfjöldi /dag	Herbergi	Nýting	2015	2014	Breyting milli ára
Innritanir	263	8	-	-	263	251	4,8%
Gistinætur ¹⁾	1.234	40	57	69,8%	1.234	1.322	-6,7%

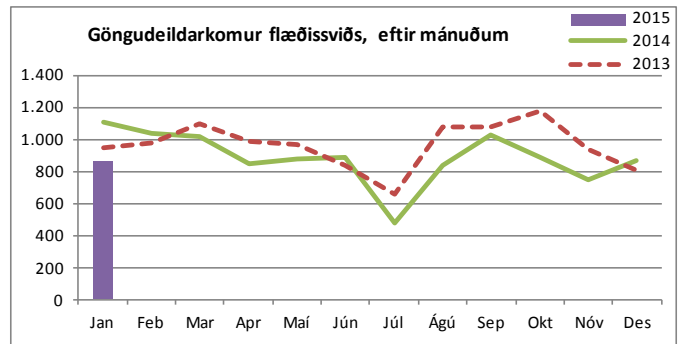
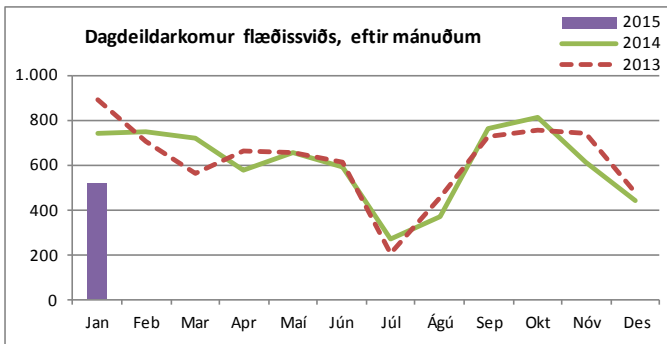
¹⁾ Nokkur herbergi eru tveggja manna og getur herbergjanyting farið yfir 100% af þeim sökum.



Bráðamóttökur

	Fjöldi koma jan.			Breyting milli ára	Meðalfjöldi á dag			Innlagnir í kjölfar komu			Hlutfall innlagna	
	2015	2014	Mismunur		2015	2014	2015	2014	Mismunur	2015	2014	
Bráðadeild Fossvogi	5.611	6.206	-595	-9,6%	181	200	703	754	-51	12,5%	12,1%	
þar af bráðavakt (G2)	2.426	2.590	-164	-6,3%	78	84	626	673	-47	25,8%	26,0%	
gönguvakt (G2)	432	460	-28	-6,1%	14	15	21	15	6	4,9%	3,3%	
gönguvakt (G3)	2.753	3.156	-403	-12,8%	89	102	56	66	-10	2,0%	2,1%	

(Gögn úr klínísku vöruhúsi)



Komur á dagdeildir og klínískar rannsóknardeildir (innliggjandi sjúklingar meðtaldir)

	Janúar 2015		Janúar		Breyting milli ára
	Meðalfjöldi /virkan dag	2015	2014	2014	
Dagdeild aldraðra	12	262	324	-19,1%	
Dagdeild endurhæfingar	12	257	418	-38,5%	
Flæðissvið samtals	25	519	742	-30,1%	

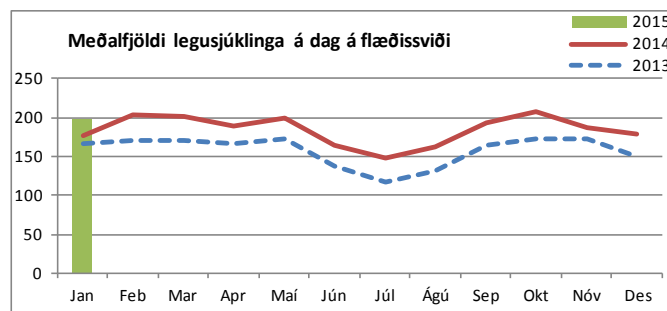
Komur á göngudeildir ¹⁾

	Janúar 2015		Janúar		Breyting milli ára
	Meðalfjöldi /virkan dag	2015	2014	2014	
Áfallahjálp	1,7	36	51	-29,4%	
Endurkomur bráðalækninga (m. innliggjandi)	12	258	325	-20,6%	
Hjúkrunarmóttaka (G3)	6	123	143	-14,0%	
Göngudeild lyfjagjafa	7	141	249	-43,4%	
Endurhæfingarlækningar (R1 og R3)	2	38	25	52,0%	
Öldrunarlækningar Landakoti	9	199	254	-21,7%	
Komur sem tilheyra flæðissviði alls	38	795	1.047	-24,1%	
Komur á móttöku G3, sem tilheyra öðrum sviðum	59	1.236	1.293	-4,4%	
Flæðissvið samtals	97	2.031	2.340	-13,2%	

¹⁾ Hér eru einungis taldir göngudeildarkomur, ekki þjónusta við innliggjandi sjúklinga eða sjúklinga á dagdeildum. Símtöl undanskilin.

Heimavitjanir

	Janúar 2015		Janúar		Breyting milli ára
	Vitjanir	Meðalfjöldi /dag	2015	2014	
Vitjanir frá göngud. öldrunarlækninga	6	0,3	6	9	-33,3%
Flæðissvið samtals	6	0,3	6	9	-33,3%



Legur eftir þjónustuflokkum

(Gögn úr klínísku vörðun)

	Janúar									
	Janúar 2015	Legudagar			Legur			Meðallegutími		
	Meðalfjöldi sjúkl./dag	2015	2014	Breyting milli ára	2015	2014	Breyting milli ára	2015	2014	Breyting milli ára
Endurhæfingarlækningar	22,8	706	627	12,6%	40	28	42,9%	44,9	34,6	29,8%
Öldrun, biðeild	46,6	1.444	825	75,0%	76	45	68,9%	72,3	52,5	37,7%
Öldrunarlækningar	91,8	2.755	2.724	1,1%	175	180	-2,8%	36,9	35,6	3,7%
Flæðissvið samtals¹⁾	161,2	4.905	4.176	17,5%	291	253	15,0%	36,6	35,5	3,2%

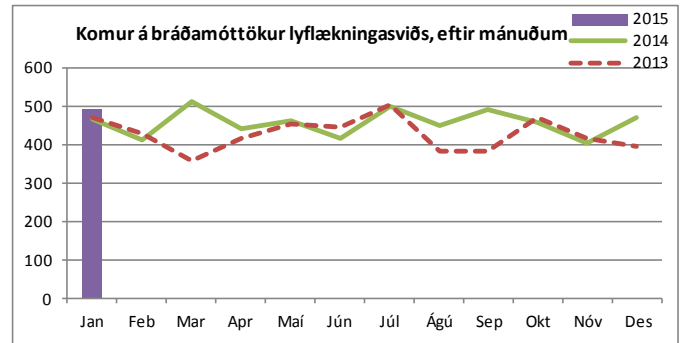
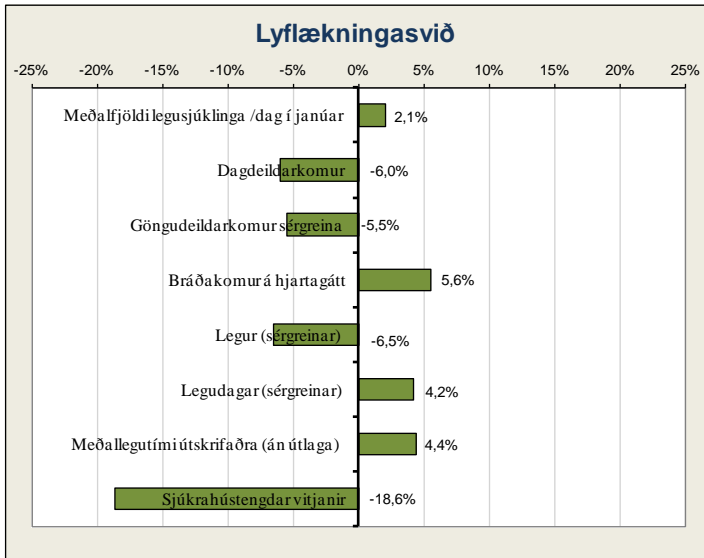
1) Hér er fyrir bæði árin birtur raun meðallegutími þeirra sjúklinga sem hafa útskrifast frá áramótum, talið frá innskriftardegi til útskriftardags, en með tilkomu vörðunss gagna eru þessi gögn nú aðgengileg. Hér eru samtölur fyrir meðallegutíma sviðanna birtar án útlaga (m.v. 6 mán.), en meðallegutími einstakra sérgreina birtur með útlögum. Bandstrik merkir að ekki var um neina útskrift að ræða á tímabilinu og því ekki birt tala.

Dvalir e. legudeildum¹⁾

	Janúar 2015				
	Meðalfjöldi sjúkl./sólarhring	Meðalfjöldi opinna rúma/mán.	Rúmanýting	Dvalardagar (yfir nótt)	Meðaldvalartími útskrifaðra sjúklinga í janúar
Endurhæfingardeild (R2)	22,7	24	95%	705	27,6
Bráðaöldrunarlækningadeild (B4)	21,6	21	103%	670	15,7
Öldrunardeild H (Vífilsstöðum)	46,6	42	111%	1.444	66,1
Öldrunarlækningadeild A (K1)	20,7	20	104%	643	51,4
Öldrunarlækningadeild B (K2)	20,5	20	103%	636	44,4
Öldrunarlækningadeild C (L4)	14,4	14	103%	445	59,1
Öldrunarlækningadeild F (L3), 5 daga deild	11,4	12	95%	354	8,3
Flæðissvið samtals	158,0	153	103%	4.897	-

1) Fjöldi dvalardaga eftir legudeildum getur verið nokkuð frábrugðinn tölum um legudaga eftir þjónustuflokkum (sérgreinum) sviða m.a. vegna þess að nokkrar deildir eru með innliggjandi sjúklinga frá þjónustuflokkí (sérgrein) sem tilheyra öðru sviði en legudeildin. Tölur um fjölda innskrifta, útskrifta og dvalardaga eftir deildum eru aðgengilegar stjórnendum í Gagnagátt LSH í skýrslunni „Legur og legudagar“ undir „dvalir“.

Lyflækningasvið



Bráðamóttökur

(Gögn úr klínísku vöruhúsi)

	Fjöldi koma jan.			Breyting milli ára	Meðalfjöldi á dag		Innlagnir í kjölfar komu			Hlutfall innlagna	
	2015	2014	Mismunur		2015	2014	2015	2014	Mismunur	2015	2014
Hjartagátt, bráðakomur	493	467	26	5,6%	27	25	113	109	4	22,9%	23,3%

Legur eftir þjónustuflokkum

(Gögn úr klínísku vöruhúsi)

	Janúar 2015				Janúar			Meðallegutími		
	Meðalfjöldi sjúkl./dag	Legudagar			Legur			Meðallegutími		
		2015	2014	Breyting milli ára	2015	2014	Breyting milli ára	2015	2014	Breyting milli ára
Almennar lyflækningar ²⁾	15,2	471	407	15,7%	128	116	10,3%	4,1	4,0	2,5%
Blóðlækningar	15,0	465	391	18,9%	61	55	10,9%	9,0	10,2	-11,8%
Efnaskipta- og innkirtlalækningar	12,7	393	484	-	31	53	-	13,7	12,5	9,6%
Gigtarlækningar	15,5	480	287	67,2%	59	48	22,9%	11,0	8,9	23,6%
Hjartalækningar	36,3	1.124	1.082	3,9%	182	209	-12,9%	7,3	6,4	14,1%
Húð- og kynsjúkdómálækningar	0,3	8	24	-66,7%	2	5	-60,0%	3,5	4,6	-23,9%
Líknandi meðferð	13,1	405	377	7,4%	36	28	28,6%	10,0	16,2	-38,3%
Lungnalækningar	23,7	735	721	1,9%	96	102	-5,9%	10,2	8,9	14,6%
Lyflækningar krabbameina	14,3	442	550	-19,6%	64	73	-12,3%	8,4	9,0	-6,7%
Meltingarlækningar	23,2	718	539	33,2%	109	78	39,7%	9,6	10,3	-6,8%
Nýrnalækningar ²⁾	0,0	1	187	-99,5%	1	28	-96,4%	1,0	8,7	-88,5%
Smitsjúkdómar	13,4	416	457	-9,0%	37	51	-27,5%	12,4	12,6	-1,6%
Taugalækningar	23,4	725	620	16,9%	77	98	-21,4%	10,8	7,6	42,1%
Lyflækningasvið samtals¹⁾	205,9	6.383	6.126	4,2%	883	944	-6,5%	8,5	8,2	4,4%

1) Hér er fyrir bæði árin birtur raun meðallegutími þeirra sjúklinga sem hafa útskrifast frá áramótum, talið frá innskrifardegi til útskrifardags, en með tilkomu vöruhúss gagna eru þessi gögn nú aðgengileg. Hér eru samtölur fyrir meðallegutíma sviðanna birtar án útlaga (m.v. 6 mán.), en meðallegutími einstakra sérgreina birtur með útlögum. Bandstrik merkir að ekki var um neina útskrift að ræða á tímabilinu og því ekki birt tala.

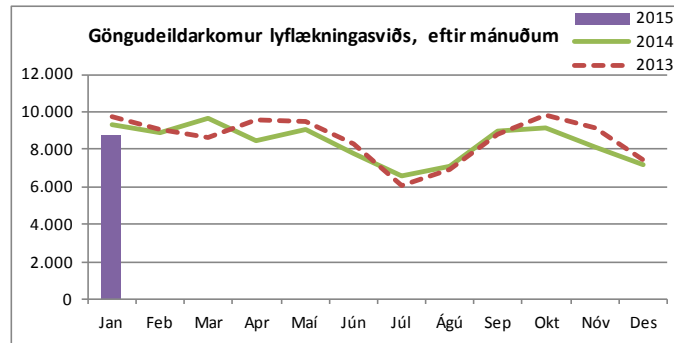
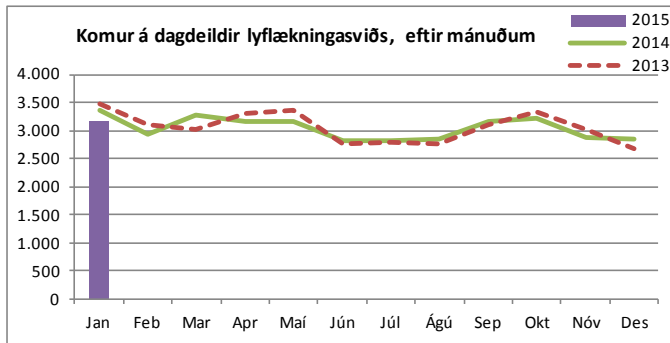
2) Almennar lyflækningar hafa tekið við mörgum stuttum legur frá öðrum sérgreinum. Það skýrir að einhverju leyti fækkun lega og legudaga á öðrum sérgreinum ss. nýrnalækningum.

Dvalir e. legudeildum¹⁾

	Janúar 2015				
	Meðalfjöldi sjúkl./sólarhring	Meðalfjöldi opinna rúma/mán.	Rúmanýting	Dvalardagar (yfir nótt)	Meðaldvalartími útskrifaðra sjúklinga í janúar
Blóðlækningadeild	14,2	14	101%	440	9,0
Bráðalyflækningadeild (A2)	16,4	15	109%	507	3,9
Gigtar- og alm. lyflæknisdeild	14,7	12	123%	457	10,0
Hjartadeild E/G	33,5	32	105%	1.037	6,3
Krabbameinslækningadeild	13,6	14	97%	422	8,4
Líknardeild	11,2	12	93%	347	9,3
Líknardeild, 5 daga deild	1,9	3	62%	58	-
Lungnadeild (A6) ²⁾	20,6	20	103%	638	10,2
Meltingar- og nýrnadeild	19,6	19	103%	609	10,3
Smitsjúkdómadeild (A7)	21,8	22	99%	677	13,7
Taugalækningadeild	22,0	20	110%	683	10,6
Lyflækningasvið samtals	189,5	183	104%	5.875	-

1) Fjöldi dvalardaga eftir legudeildum getur verið nokkuð frábrugðinn tölum um legudaga eftir þjónustuflokkum (sérgreinum) sviða m.a. vegna þess að nokkrar deildir eru með innliggjandi sjúklinga frá þjónustuflokki (sérgrein) sem tilheyri öðru sviði en legudeildin. Tölur um fjölda innskrifta, útskrifta og dvalardaga eftir deildum eru aðgengilegar stjórnumendum í Gagnagátt LSH í skýrslunni „Legur og legudagar“ undir „dvalir“.

2) Svefnrannsóknir, næturmeðlingar á A-6 eru taldir í töflunni „Komur á dagdeildir og klínískar rannsóknardeildir“.



Komur á dagdeildir og klínískar rannsóknardeildir (innliggjandi sjúklingar meðtaldir)

	Janúar 2015		Janúar		Breyting milli ára
	Meðalfjöldi /virkan dag	2015	2014		
Dagdeild gigtar- og alm. lyflækninga (B7)	28	598	643	-7,0%	
Nýrnalækningar (Skilun)	28	736	741	-0,7%	
Dagdeildarkomur á hjartagátt	7	155	135	14,8%	
Hjarta- og æðapræðingarstofa	10	208	193	7,8%	
Svefnrannsóknir, næturmælingar á legud.(A6)	3	58	60	-3,3%	
Dagdeild blóðlækninga (11C)	18	376	389	-3,3%	
Dagdeild krabbameinslækninga (11B)	27	570	729	-21,8%	
Dagdeildarkomur, líknardeild	2	35	22	59,1%	
Meltingarlækningar (speglanir og komur á 13D)	24	494	524	-5,7%	
Lyflækningasvið samtals	147	3.230	3.436	-6,0%	

Komur á göngudeildir ¹⁾

(Gögn úr klínísku vörðhúsi)

	Janúar 2015		Janúar		Breyting milli ára
	Meðalfjöldi /virkan dag	2015	2014		
Húðsjúkdómar (A1)	37	776	890	-12,8%	
Kynsjúkdómar (A1)	34	704	821	-14,3%	
Taugalækningar (A2)	17	361	466	-22,5%	
Göngudeild lyflækninga Fv. (A3), þar af:	93	1.957	1.929	1,5%	
gigtarsjúkdómar (A3 og B7)	18	373	378	-1,3%	
gd. lungnalækninga	13	271	285	-4,9%	
gd. langvinnra lungnasjúkdóma	4	81	50	62,0%	
almennar lyflækningar	1	28	3	-	
ofnæmissjúkdómar	21	447	436	2,5%	
smítsjúkdómar	6	124	172	-27,9%	
svefnrannsóknir	30	633	605	4,6%	
Taugarannsóknir (C2)	7	153	162	-5,6%	
Hjartarannsókn (E1, 10E og 13F)	101	2.115	2.150	-1,6%	
Innkirtlasjúkdómar (G3 og 22B)	24	507	476	6,5%	
Hjartagátt (10D), þar af:	21	435	380	14,5%	
gd. hjartabilunar	8	177	135	31,1%	
gd. Hjartagátt	7	153	169	-9,5%	
innskrifitir	5	105	76	38,2%	
Meltingarsjúkdómar (10E)	6	136	152	-10,5%	
Nýrnalækningar (10E), þar af:	8	178	180	-1,1%	
vegna nýraígræðslu	1	18	19	-5,3%	
Geislameðferð	33	689	886	-22,2%	
Blóðlækningar	8	162	136	19,1%	
Krabbameinslækningar	21	441	487	-9,4%	
Líknardeild, göngudeildarkomur *	0,3	7	5	-	
Lyflækningasvið samtals	411	8.621	9.120	-5,5%	

1) Hér eru einungis taldir göngudeildarkomur, ekki þjónusta við innliggjandi sjúklinga eða sjúklinga á dagdeildum. Símtöl undanskilin.

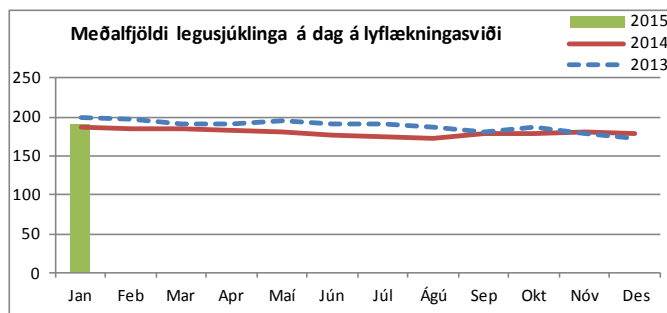
*Auk 8 koma á göngudeild krabbameina.

Aðgerðir í hjartapræðingu og eftirlit

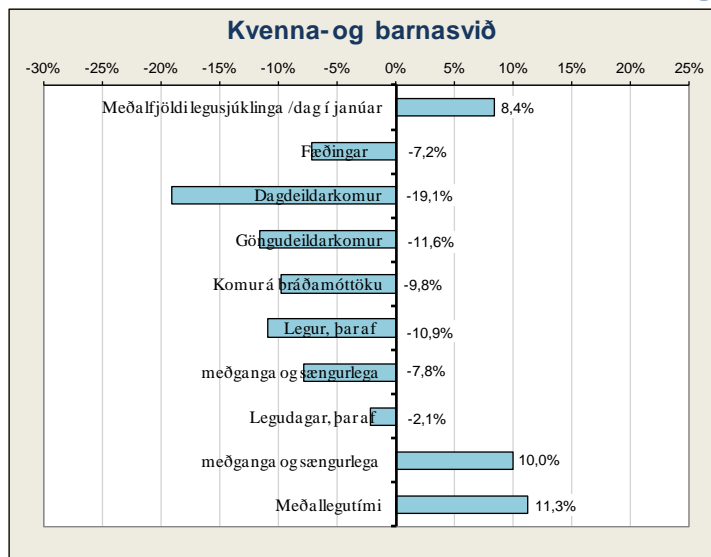
	Janúar		
	2015	2014	Breyting milli ára
Hjartapræðingar, þar af:	170	149	14,1%
kransæðavíkanir	54	70	-22,9%
Hlutfall víkana af öllum þræðingum	32%	47%	-32,4%
Gangráðsigræðslur og -skiptingar	23	30	-23,3%
Gangráðs- og bjargráðseftirlit	336	378	-11,1%
Brennsluáðgerðir (Ablationir)	11	11	0,0%
Aortalokuaðgerðir	1	0	-
Lokanir á opnum milli forhólf hjarta (Asd)	2	-	-
Bjargráðsigræðslur	5	5	0,0%

Heimavítjanir

	Janúar 2015		Janúar		Breyting milli ára
	Vítjanir	Meðalfjöldi /dag	2015	2014	
Heimahlyning	351	17	351	457	-23,2%
Vítjanir til langveikra lungnasjúklinga	78	4	78	82	-4,9%
Vítjanir v. svefnrannsóknna	12	0,6	12	3	300,0%
Lyflækningasvið samtals	441	21	441	542	-18,6%



Kvenna- og barnasvið



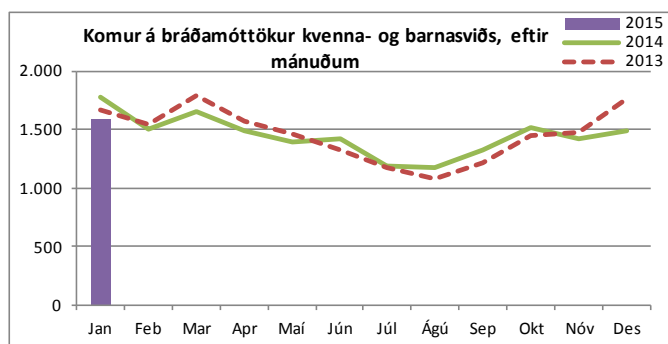
Fæðingar

	Janúar		Breyting milli ára
	2015	2014	
Fædd börn	251	268	-6,3%
Fæðingar, þar af	244	263	-7,2%
keisaraskurðir	41	50	-18,0%
tvíburafæðingar	7	5	40,0%
þrjúburafæðingar	0	0	-
Hlutfall fjölburafæðinga	2,9%	1,9%	-
Hlutfall keisaraskurða	16,8%	19,0%	-

Bráðamóttökur

(Gögn úr klínísku vöruhúsi)

	Fjöldi koma jan.			Breyting milli ára	Meðalfjöldi á dag		Innlagnir í kjölfar komu			Hlutfall innlagna	
	2015	2014	Mismunur		2015	2014	2015	2014	Mismunur	2015	2014
Bráðamóttaka barna	1.325	1.429	-104	-7,3%	43	46	74	105	-31	5,6%	7,3%
Bráðakomur á kvennadeildir	275	344	-69	-20,1%	9	11	43	59	-16	15,6%	17,2%
v. kvenlækninga	56	73	-17	-23,3%	2	2	11	17	-6	19,6%	23,3%
v. meðgöngu og fæðinga, þar af	219	271	-52	-19,2%	7	9	32	42	-10	14,6%	15,5%
á deild 22A	96	106	-10	-9,4%	3	3	7	16	-9	7,3%	15,1%
á deild 23B	123	118	5	4,2%	4	4	25	16	9	20,3%	13,6%
Hreiður 23B	0	47	-47	-100,0%	0	0	0	10	-10	-	21,3%

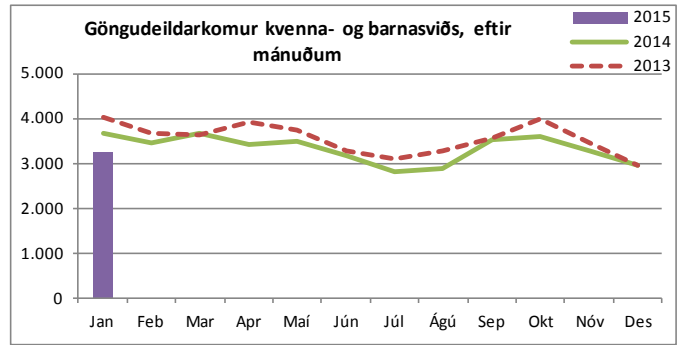
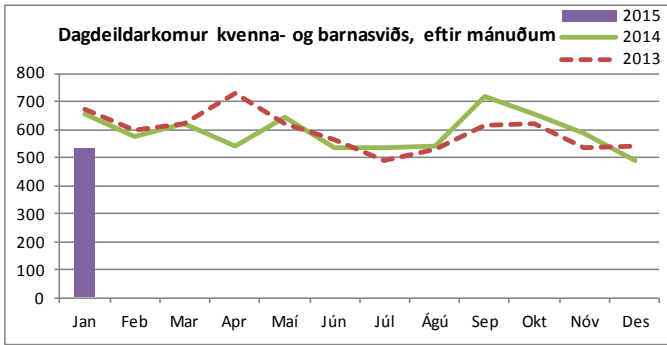


Legur eftir þjónustuflokkum

(Gögn úr klínísku vöruhúsi)

	Janúar 2015	Janúar								
	Meðalfjöldi sjúkl. /dag	Legudagar			Legur			Meðallegutími		
		2015	2014	Breyting milli ára	2015	2014	Breyting milli ára	2015	2014	Breyting milli ára
Almennar barnalækningar	11,3	351	399	-12,0%	89	105	-15,2%	3,8	4,0	-5,0%
Barna- og unglingageðlækningar	13,0	403	398	1,3%	43	33	30,3%	16,6	15,8	5,1%
Barnaskurðlækningar	2,3	71	171	-58,5%	47	68	-30,9%	1,7	2,2	-22,7%
Hvildarinnlagnir - börn	4,6	144	157	-8,3%	38	41	-7,3%	4,0	4,3	-7,0%
Nýburarlækningar	15,8	490	395	24,1%	45	38	18,4%	9,1	12,4	-26,6%
Kvenlækningar	6,6	205	258	-20,5%	58	86	-32,6%	3,8	3,0	26,7%
Meðganga og sængurlega	22,3	692	629	10,0%	307	333	-7,8%	2,1	1,9	10,5%
Kvenna- og barnasvið samtals¹⁾	7,6	2.356	2.407	-2,1%	627	704	-10,9%	3,8	3,4	11,3%

1) Hér er fyrir bæði árin birtur raun meðallegutími þeirra sjúklinga sem hafa útskrifast frá áramótum, talið frá innskrifardeggi til útskrifardags, en með tilkomu vöruhúss gagna eru þessi gögn nú aðgengileg. Hér eru samtölur fyrir meðallegutíma sviðanna birtar án útlaga (m.v. 6 mánn.), en meðallegutími einstakra sérgreina birtur með útlögum. Bandstrik merkir að ekki var um neina útskrift að ræða á tímabilinu og því ekki birt tala.



Komur á dagdeildir og klínískar rannsóknardeildir (innliggjandi sjúklingar meðtaldir)

	Janúar 2015		Janúar		Breyting milli ára
	Meðalfjöldi /virkan dag	2015	2014		
Dagdeild barna	6	128	149	-14,1%	
Dagdeild mæðraværndar (22B)	8	171	191	-10,5%	
Dagdeildarkomur á 22A	0,2	4	4	0,0%	
Dagdeildarkomur kvenlækninga (21A)	7	143	196	-27,0%	
Dagdeildarkomur á vökudeild	2	46	71	-35,2%	
Rjúður, dagdeild	2	36	42	-	
Kvenna- og barnasvið samtals	25	528	653	-19,1%	

Komur á göngudeildir ¹⁾

(Gögn úr klínísku vörðhúsi)

	Janúar 2015		Janúar		Breyting milli ára
	Meðalfjöldi /virkan dag	2015	2014		
Göngudeild Barnaspítala	48	1.003	1.027	-2,3%	
Barna- og unglíngageðdeild, án vitjana	22	467	566	-17,5%	
Kvenlækningar, innskriftir	1	23	39	-41,0%	
Göngudeild kvenlækninga	20	422	540	-21,9%	
Fósturgreiningardeild	42	887	962	-7,8%	
Mæðraværnd	20	423	514	-17,7%	
Kvenna- og barnasvið samtals	154	3.225	3.648	-11,6%	

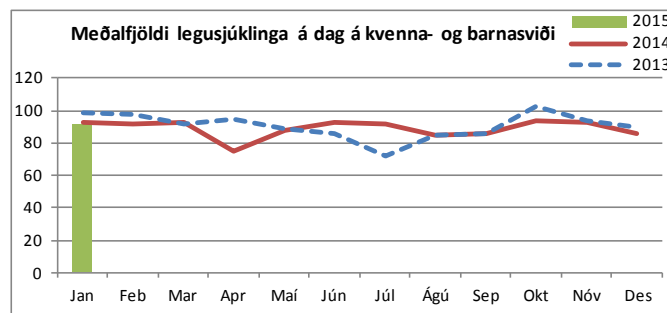
¹⁾ Hér eru einungis taldar göngudeildarkomur, ekki þjónusta við innliggjandi sjúklinga eða sjúklinga á dagdeildum. Símtöl undanskilin.

Dvalir e. legudeildum ¹⁾

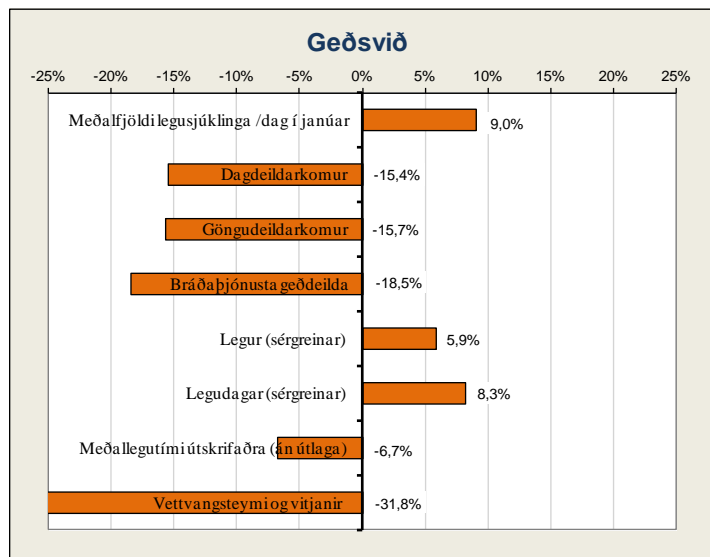
	Janúar 2015				Meðaldvalartími útskrifaðra sjúklinga í janúar
	Meðalfjöldi sjúkl./sólárhring	Meðalfjöldi opinna rúma/mán.	Rúmanýting	Dvalardagar (yfir nótt)	
Barna- og unglíngageðdeild BUGL, 5 daga deild	19,2	17	113%	403	16,4
Barnadeild	12,4	21	59%	385	2,7
Fæðingavakt	5,3	9	59%	165	0,5
Kvenlækningadeild	11,4	12	95%	354	3,5
Meðgöngu- og sængurlegudeild	18,7	24	78%	580	1,6
Rjúður	4,6	8	58%	144	4,0
Vökudeild	14,3	22	65%	443	9,4
Kvenna- og barnasvið samtals²⁾	86,0	113	81%	2.474	-

¹⁾ Fjöldi dvalardaga eftir legudeildum getur verið nokkuð frábrugðinn tölum um legudaga eftir þjónustuflokkum (sérgreinum) sviða m.a. vegna þess að nokkrar deildir eru með innliggjandi sjúklinga frá þjónustuflokki (sérgrein) sem tilheyrir öðru sviði en legudeildin. Tölur um fjölda innskrifta, útskrifta og dvalardaga eftir deildum eru aðgengilegar stjórnendum í Gagnagátt LSH í skýrslunni „Legur og legudagar“ undir „dvalir“.

²⁾ Rúmanýting alls er reiknuð án fæðingardeilda og vökudeilda.

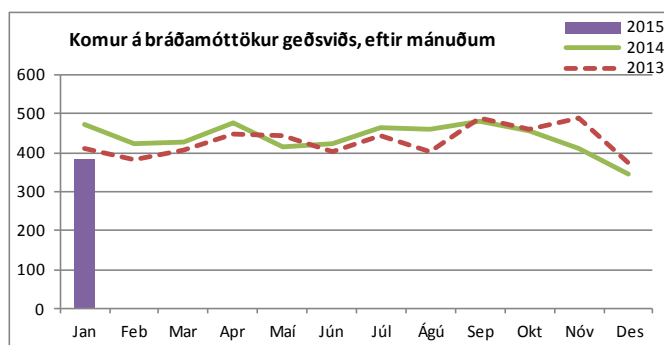


Geðsvið



Heimavitjanir

	Janúar 2015		Janúar		Breyting milli ára
	Vitjanir	Meðalfjöldi /dag	2015	2014	
Samfélagsþjónusta geðsviðs	150	7,1	150	197	-23,9%
Vitjanir frá göngudeild á Kleppi	28	1,3	28	64	-56,3%
Geðsvið samtals	178	8	178	261	-31,8%



Bráðamóttökur

(Gögn úr klínísku vörúhúsi)

	Fjöldi koma jan.			Breyting milli ára	Meðalfjöldi á dag		Innlagnir í kjölfar komu			Hlutfall innlagna	
	2015	2014	Mismunur		2015	2014	2015	2014	Mismunur	2015	2014
Bráðapjónusta geðdeilda	384	471	-87	-18,5%	12	15	92	87	5	24,0%	18,5%

Legur eftir þjónustuflokkum

(Gögn úr klínísku vörúhúsi)

	Janúar 2015		Janúar								
	Meðalfjöldi sjúkl./dag	2015	Legudagar			Legur			Meðallegutími		
			2014	Breyting milli ára	2015	2014	Breyting milli ára	2015	2014	Breyting milli ára	
Almennar geðlækningar (og fíknimeðferð)	59,4	1.842	1.684	9,4%	223	211	5,7%	9,5	8,0	19,0%	
Geðlækningar, endurhæfing	34,0	1.054	975	8,1%	50	46	8,7%	104,9	72,8	44,1%	
Réttargeðlækningar	12,0	373	360	3,6%	13	13	0,0%	-	-	-	
Geðsvið samtals¹⁾	105,5	3.269	3.019	8,3%	286	270	5,9%	11,8	12,6	-6,7%	

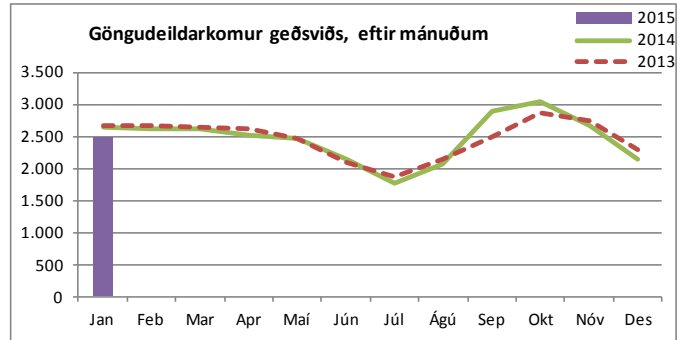
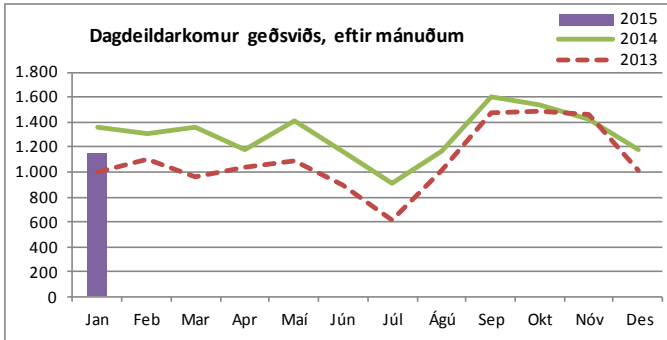
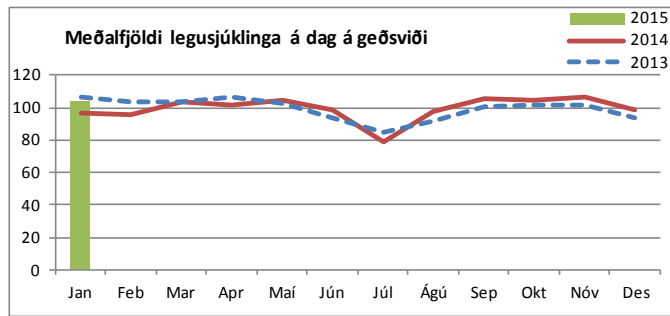
1) Hér er fyrir bæði árin birtur raun meðallegutími þeirra sjúklinga sem hafa útskrifast frá áramótum, talið frá innskriftardegi til útskriftardags, en með tilkomu vörúhúss gagna eru þessi gögn nú aðgengileg. Hér eru samtölur fyrir meðallegutíma sviðanna birtar án útlaga (m.v. 6 mán.), en meðallegutími einstakra sérgreina birtur með útlögum. Bandstrik merkir að ekki var um neina útskrift að ræða á tímabilinu og því ekki birt tala.

Dvalir e. legudeildum¹⁾

	Janúar 2015				
	Meðalfjöldi sjúkl./sólurhring	Meðalfjöldi opinna rúma/mán.	Rúmanýting	Dvalardagar (yfir nótt)	Meðaldvalartími útskrifaðra sjúklinga í janúar
Endurhæfingargeðdeild	11,2	12	93%	346	106,2
Endurhæfingargeðdeild, 5-daga deild	6,6	7	94%	204	16,6
Móttökugeðdeild 32A	17,2	18	95%	532	8,9
Bráðageðdeild 32C	7,6	10	76%	235	6,1
Bráðageðdeild 32CB, bráðaherbergi	2,7	2	-	85	0,7
Laugarásinn meðferðargeðdeild (Endurhæfing LR)	7,0	7	100%	230	-
Móttökugeðdeild 33C	15,8	16	99%	490	9,6
Móttökugeðdeild fíknimeðferðar (33A)	14,1	15	94%	438	7,8
Réttargeðdeild	5,0	9	55%	154	-
Sérhæfð endurhæfingargeðdeild	9,8	10	98%	305	37,7
Öryggisgeðdeild	7,1	8	88%	219	-
Geðsvið samtals²⁾	104,0	114	94%	3.238	-

1) Fjöldi dvalardaga eftir legudeildum getur verið nokkuð frábrugðinn tölum um legudaga eftir þjónustuflokkum (sérgreinum) sviða m.a. vegna þess að nokkrar deildir eru með innliggjandi sjúklinga frá þjónustuflokki (sérgrein) sem tilheyri öðru sviði en legudeildin. Tölur um fjölda innskrifta, útskrifta og dvalardaga eftir deildum eru aðgengilegar stjórnendum í Gagnagátt LSH í skýrslunni „Legur og legudagar“ undir „dvalir“.

2) Rúmanýting alls er reiknuð án réttargeðdeilda.



Komur á dagdeildir og klínískar rannsóknardeildir (innliggjandi sjúklingar meðtaldir)

	Janúar 2015	Janúar		
	Meðalfjöldi /virkan dag	2015	2014	Breyting milli ára
Dagdeild fíknimeðferðar	5	107	231	-53,7%
Dagdeild átröskunar	4	88	116	-24,1%
Dagdeild Hvítabandi (m. lífsfærni)	10	215	328	-34,5%
Dagd. komur á legudeildir geðsviðs	1,0	22	38	-42,1%
Laugarásinn meðferðargeðdeild (LR)	34	720	649	10,9%
Geðsvið samtals	55	1.152	1.362	-15,4%

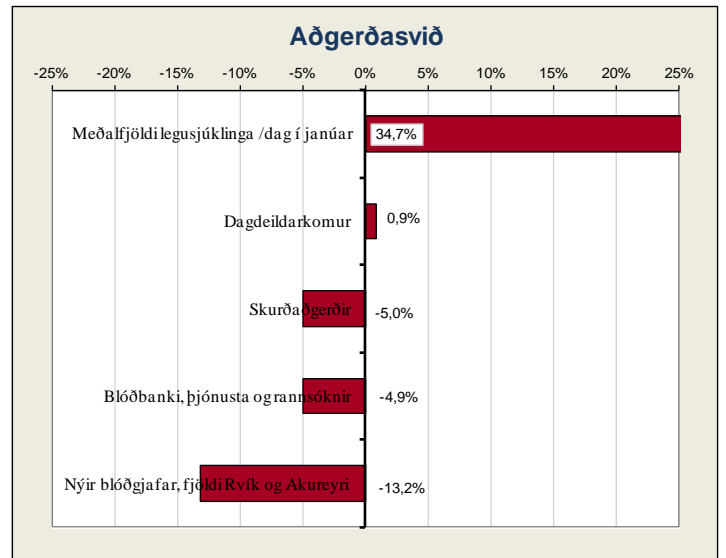
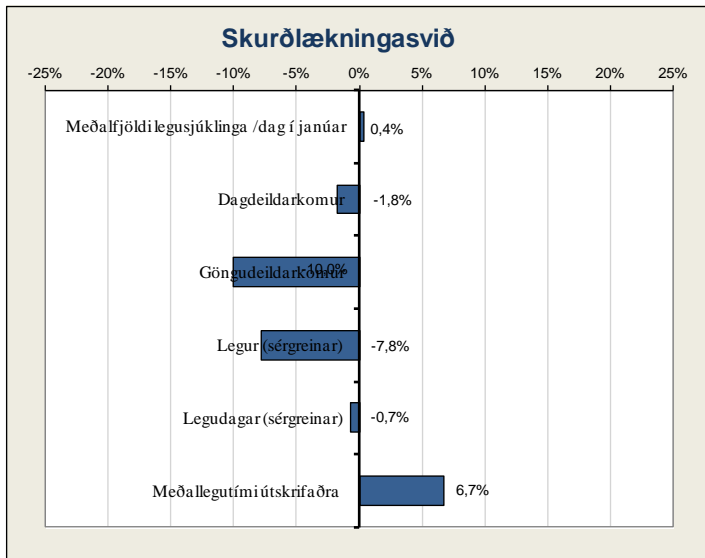
Komur á göngudeildir ¹⁾

(Gögn úr klínísku vöruhúsi)

	Janúar 2015	Janúar		
	Meðalfjöldi /virkan dag	2015	2014	Breyting milli ára
Félagsráðgjöf, utan geðsviðs	9	181	203	-10,8%
Göngudeild fíknimeðferðar	26	549	626	-12,3%
Göngudeild geðsviðs 31E (m. Hvítabandi)	29	601	877	-31,5%
Göngudeild átröskunar	4	78	92	-15,2%
Göngudeild Kleppi án vitjana	28	587	578	1,6%
GD FMB teymis	6	119	62	-
Sálgæsla presta og djákna	3	67	92	-27,2%
Sálfræðipjónusta, utan geðsviðs	14	285	437	-34,8%
Göngudeild samfélagsgeðteymi	5	98	75	30,7%
Geðsvið samtals	118	2.565	3.042	-15,7%

1) Hér eru einungis taldar göngudeildarkomur, ekki þjónusta við innliggjandi sjúklinga eða sjúklinga á dagdeildum. Símtöl undanskilin.

Skurðlækningasvið og aðgerðasvið



Legur eftir þjónustuflokkum

(Gögn úr klínísku vörubúsi)

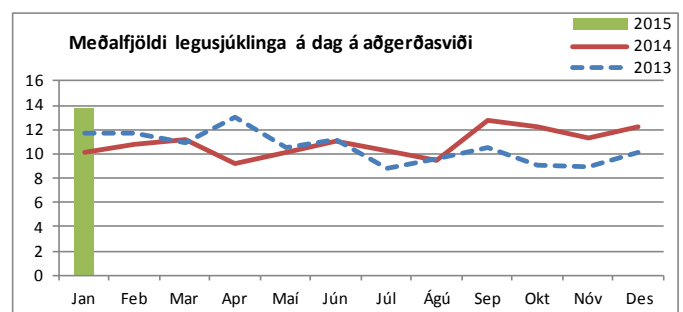
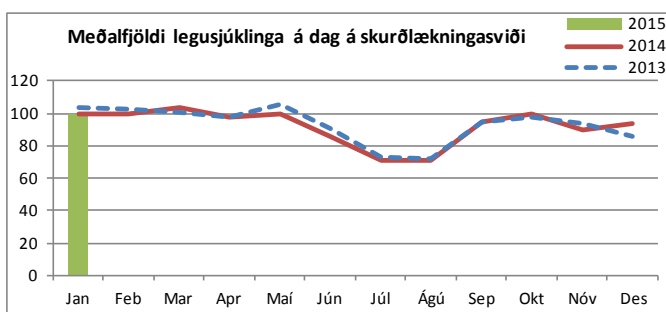
	Janúar 2015		Janúar							
	Meðalfjöldi sjúkl./dag	Legudagar			Legur			Meðallegutími		
		2015	2014	Breyting milli ára	2015	2014	Breyting milli ára	2015	2014	Breyting milli ára
Almennar skurðlækningar	29,1	903	1.000	-9,7%	209	227	-7,9%	4,6	4,4	4,5%
Augnlækningar	1,6	51	13	292,3%	13	10	30,0%	5,8	1,5	286,7%
Bæklunarskurðlækningar	30,5	947	915	3,5%	185	204	-9,3%	5,4	5,3	1,9%
Háls-, nef- og eyrnalækningar	2,5	78	118	-33,9%	35	45	-22,2%	2,6	4,6	-43,5%
Heila- og taugaskurðlækningar	7,0	218	249	-12,4%	47	49	-4,1%	4,7	6,0	-21,7%
Hjarta- og lungnaskurðlækningar	14,7	455	395	15,2%	61	52	17,3%	9,8	7,6	28,9%
Lýtalækningar	4,2	129	158	-18,4%	22	23	-4,3%	15,7	16,0	-1,9%
Þvagfæraskurðlækningar	5,1	157	119	31,9%	42	51	-17,6%	3,8	2,2	72,7%
Æðaskurðlækningar	5,3	163	157	3,8%	23	30	-23,3%	6,2	6,2	0,0%
Skurðlækningasvið samtals ¹⁾	100,0	3.101	3.124	-0,7%	637	691	-7,8%	5,5	5,2	6,7%

1) Hér er fyrir bæði árin birtur raun meðallegutími þeirra sjúklinga sem hafa útskrifast frá áramótum, talið frá innskriftardegi til útskriftardags, en með tilkomu vörubúss gagna eru þessi gögn nú aðgengileg. Hér eru samtölur fyrir meðallegutíma sviðanna birtar án útlaga (m.v. 6 mán.), en meðallegutími einstakra sérgreina birtur með útlögum. Bandstrik merkir að ekki var um neina útskrift að ræða á tímabilinu og því ekki birt tala.

Dvalir e. legudeildum¹⁾

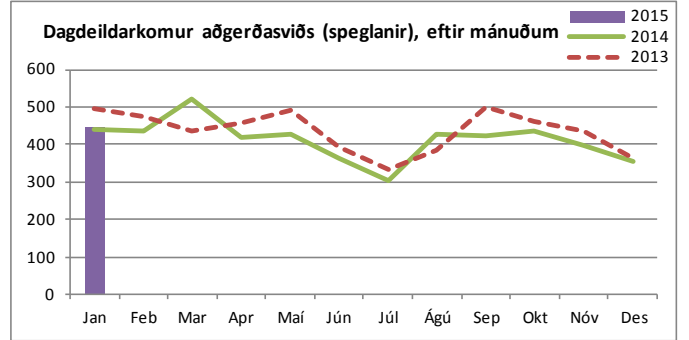
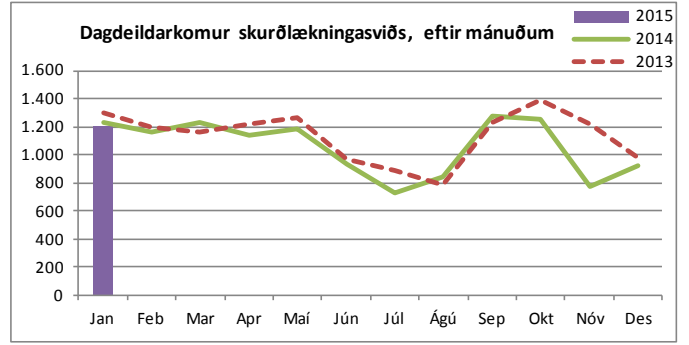
	Janúar 2015				
	Meðalfjöldi sjúkl./sólárhring	Meðalfjöldi opinna rúma/mán.	Rúmanýting	Dvalardagar (yfir nótt)	Meðal-dvalartími útskrifaðra sjúklinga í janúar
Bæklunarskurðeild (B5)	18,1	17	106%	560	5,7
Heila-, tauga- og bæklunarskurðeild (B6)	17,2	17	101%	532	3,4
Hjarta-, lungna- og augnaskurðeild (12E)	15,5	16	97%	482	5,6
HNE-, lýta- og æðaskurðeild (A4)	16,0	16	100%	496	5,9
Skurðlækningadeild (12G)	16,7	18	93%	517	4,1
Skurðlækninga- og þvagfæraskurðeild (13G)	15,7	17	92%	487	3,3
Skurðlækningasvið samtals	99,2	101	98%	3.074	-
Gjörgæsludeild Fossvogi	6,8	7	98%	212	3,8
Gjörgæsludeild Hringbraut	6,9	7	99%	214	4,0
Aðgerðasvið samtals	13,7	14	98%	426	-

1) Fjöldi dvalardaga eftir legudeildum getur verið nokkuð frábrugðinn tölum um legudaga eftir þjónustuflokkum (sérgreinum) sviða m.a. vegna þess að nokkrar deildir eru með innliggjandi sjúklinga frá þjónustuflokkki (sérgrein) sem tilheyrir öðru sviði en legudeildin. Tölur um fjölda innskrifta, útskrifta og dvalardaga eftir deildum eru aðgengilegar stjórnendum í Gagnagátt LSH í skýrslunni „Legur og legudagar“ undir „dvalir“.



Komur á dagdeildir og klínískar rannsóknardeildir (innliggjandi sjúklingar meðtaldir)

	Janúar 2015		Janúar	
	Meðalfjöldi /virkan dag	2015	2014	Breyting milli ára
Dagdeild augnlækninga	24	502	445	12,8%
Dagdeild skurðlækninga F, þar af:	18	369	410	-10,0%
bæklunarlækningar	7	144	196	-26,5%
háls-, nef- og eyrnalækningar	5	105	109	-3,7%
heila- og taugalækningar	3	54	50	8,0%
lytalækningar	1	27	25	8,0%
æðaskurðlækningar	2	39	30	30,0%
Dagdeild skurðlækninga H, þar af:	16	329	367	-10,4%
undirbúningur fyrir aðgerð o.fl.	4	91	109	-16,5%
almennar skurðlækningar	5	111	121	-8,3%
þvagfæraskurðlækningar	3	63	55	14,5%
meltingarlækningar	0,5	11	19	-42,1%
lyflækningar krabbameina	0	6	11	-45,5%
augnlækningar	1	18	33	-45,5%
nýrnalækningar	0,1	2	5	-60,0%
aðrar sérgreinar	1	27	14	92,9%
Skurðlækningasvið samtals	57	1.200	1.222	-1,8%
Speglanir Fossvogi	1	30	35	-14,3%
Speglanir Hringbraut	20	415	406	2,2%
Aðgerðasvið samtals	21	445	441	0,9%

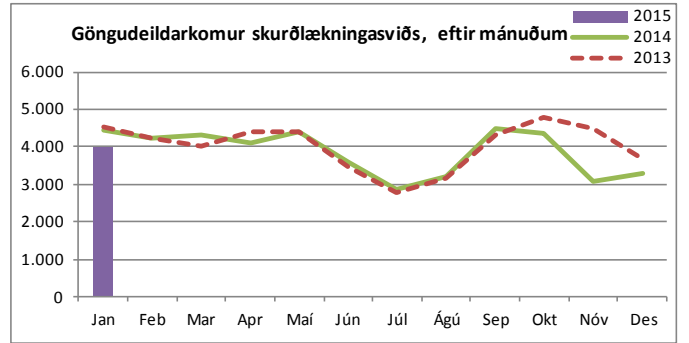


Komur á göngudeildir ¹⁾

(Gögn úr klínísku vöruhúsi)

	Janúar 2015		Janúar	
	Meðalfjöldi /virkan dag	2015	2014	Breyting milli ára
Augnlækningar	25	532	690	-22,9%
Göngudeild skurðlækninga F (B3) alls, þar af	64	1.345	1.458	-7,8%
æðaskurðlækningar	1	19	26	-26,9%
háls-, nef- og eyrnalækningar	34	718	820	-12,4%
heila- og taugalækningar	6	133	135	-1,5%
hjúkrunarmóttaka	10	217	100	117,0%
innskrif tamiðstöð	9	183	201	-9,0%
lytalækningar	4	75	176	-57,4%
Bæklunarlækningar (G3)	35	729	817	-10,8%
Göngudeild skurðlækninga H (10E) alls, þar af	33	700	792	-11,6%
hjarta- og lungnaskurðlækningar	2	44	42	4,8%
hjúkrunarmóttaka	11	238	293	-18,8%
innskrif tamiðstöð	8	163	225	-27,6%
almennar skurðlækningar	9	191	207	-7,7%
deildarlæknar	1	23	17	35,3%
skurðlækningar 12G	1	23	4	475,0%
verkjámstöð	0,9	18	4	350,0%
Þvagfæraskurðlækningar (11A)	29	602	577	4,3%
Næringarstofa	0	39	53	-26,4%
Skurðlækningasvið samtals	186	3.947	4.387	-10,0%

1) Hér eru einungis taldar göngudeildarkomur, ekki þjónusta við innliggjandi sjúklinga eða sjúklinga á dagdeildum. Símtöl undanskilin.



Speglanir

	Janúar		Breyting milli ára
	2015	2014	
Magaspeglun	170	171	-0,6%
Ristilspeglun löng	70	98	-28,6%
Ristilspeglun stutt	36	28	28,6%
Gallvegsspeglun	26	33	-21,2%
Berkiuspeglun	29	27	7,4%
Ómun í speglun (EUS)	16	12	33,3%
Annað	165	163	1,2%
Alls	512	532	-3,8%

Blóðbanki – Reykjavík og Akureyri

(Gögn frá starfseiningu)

	Samtals jan.		Breyting milli ára
	2015	2014	
Blóðgjafar			
Safnaðar heilblóðseiningar.	950	1.064	-10,7%
Sértæk blóðsöfnun (blóðfl./plasma/rauðk)	64	94	-31,9%
Ný skráðir blóðgjafar	178	205	-13,2%
Fjöldi blóðsöfnunarferða	12	13	-7,7%
Blóðhlutar			
Heildarframleiðsla rauðkornaþykknis	960	1.074	-10,6%
Heildarframleiðsla blóðlöguþykknis	171	187	-8,6%
Heildarframleiðsla plasma	135	54	150,0%
Gefið rauðkornþykknis	945	999	-5,4%
Gefið blóðlöguþykknis	145	165	-12,1%
Gefið plasma	246	289	-14,9%
Samtals	2.602	2.768	-6,0%
Rannsóknir			
ABO RhD flokkanir	1.038	1.111	-6,6%
Samræmingarpróf	949	979	-3,1%
Samtals	1.987	2.090	-4,9%

Nýting skurðsérgræina á úthlutuðum dagvinnutíma ¹⁾

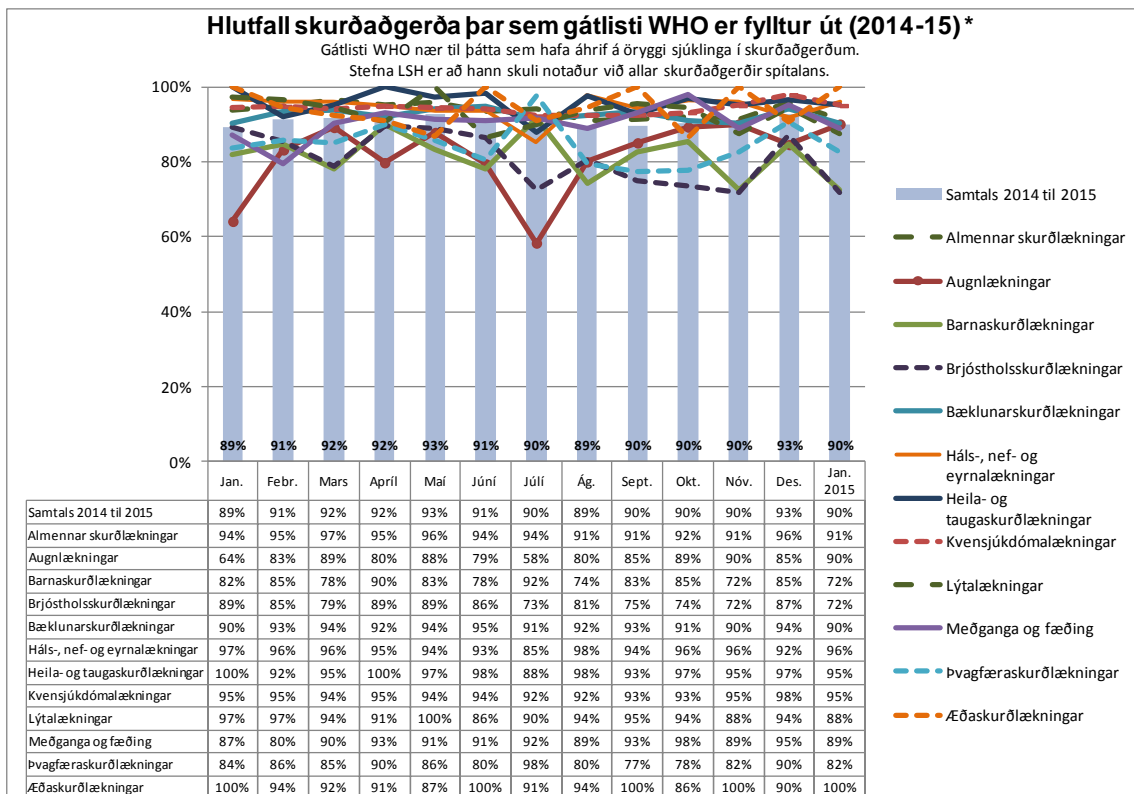
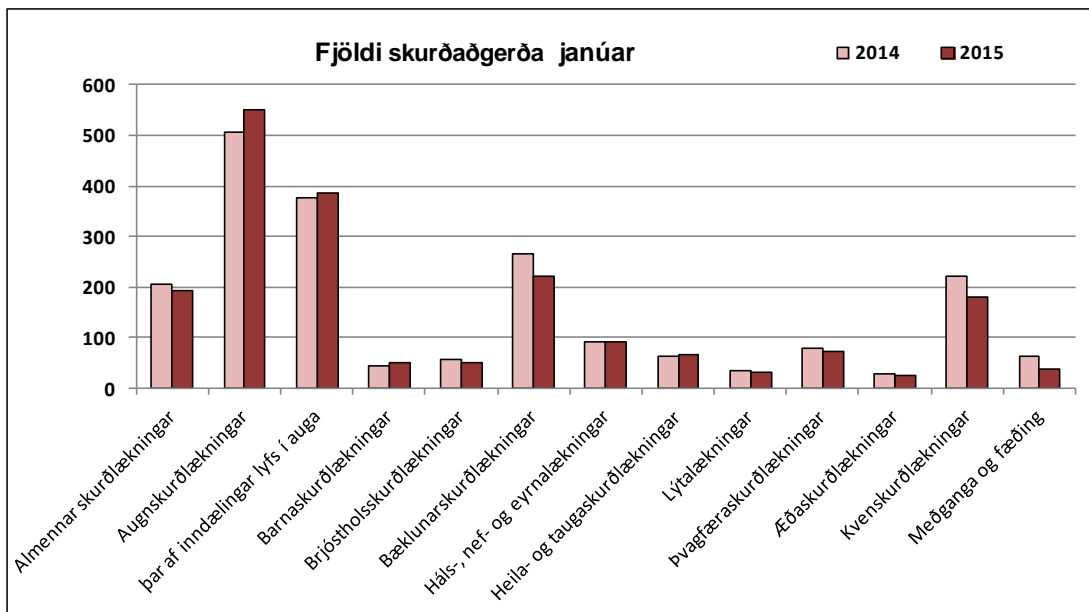
	Janúar 2015			
	Fossvogur	Hringbraut	Eiríksgrata	Kvennadeild
Bæklunarskurðlækningar	77,5%			
Háls-, nef- og eyrnalækningar	72,9%			
Heila- og taugaskurðlækningar	73,9%			
Lýtalækningar	58,2%			
Æðaskurðlækningar	62,5%			
Almennar skurðlækningar		81,7%		
Augnlækningar		67,7%		
Barnaskurðlækningar		96,8%		
Brjóstholsskurðlækningar		76,4%		
Þvagfæraskurðlækningar		77,9%		
Augnlækningar		0,6%	81,7%	
Almennar skurðlækningar				57,8%
Kvenskurðlækningar				63,6%
Meðganga og fæðing				54,9%
Meðalnýting sérgreina	69,0%	66,9%	81,7%	58,8%

1) Miðað er við samtals nýttan stofutíma ásamt millitíma til þrífa og undirbúnings fyrir næstu aðgerð. Nýting yfir 100% þýðir að sérgreinir nýtir meira en úthlutaðan tíma sinn.

Skurðaðgerðir, eftir aðgerðarflokkun

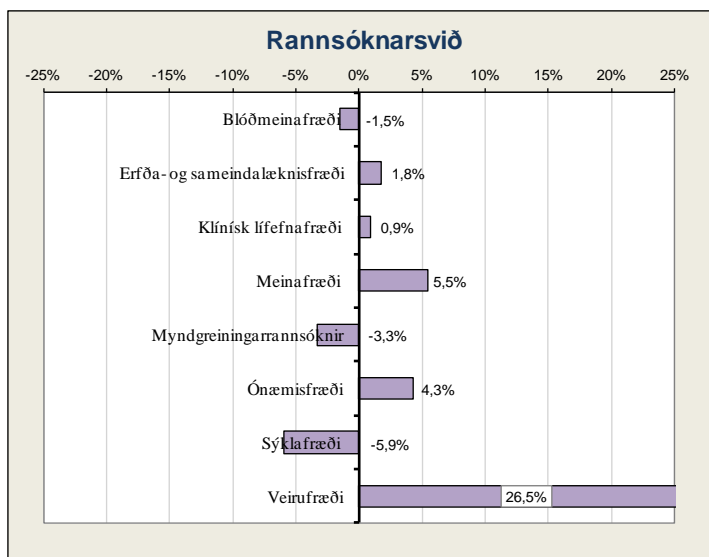
	Allar aðgerðir í jan.			Þar af bráðaáðgerðir					Þar af dagdeildaraðgerðir				
	2015	2014	Breyting milli ára	2015	2014	Breyting milli ára	2015	2014	2015	2014	Breyting milli ára	2015	2014
Almennar skurðlækningar	194	205	-5,4%	64	63	1,6%	33,0%	30,7%	65	61	6,6%	33,5%	29,8%
Augnækningar	552	507	8,9%	6	8	-25,0%	1,1%	1,6%	543	500	8,6%	98,4%	98,6%
þar af lyfjainndælingar (án aðg.)	387	376	2,9%	-	-	-	-	-	387	376	2,9%	100,0%	100,0%
Barnaskurðlækningar	52	44	18,2%	20	22	-9,1%	38,5%	50,0%	29	22	31,8%	55,8%	50,0%
Brjóstholsskurðlækningar	52	56	-7,1%	23	20	15,0%	44,2%	35,7%	1	3	-66,7%	1,9%	5,4%
Bæklunarskurðlækningar	220	266	-17,3%	113	120	-5,8%	51,4%	45,1%	76	108	-29,6%	34,5%	40,6%
Háls-, nef- og eyrnalækningar	91	91	0,0%	11	7	57,1%	12,1%	7,7%	65	64	1,6%	71,4%	70,3%
Heila- og taugaskurðlækningar	65	63	3,2%	12	23	-47,8%	18,5%	36,5%	34	24	41,7%	52,3%	38,1%
Lýtalækningar	32	35	-8,6%	4	1	300,0%	12,5%	2,9%	14	16	-12,5%	43,8%	45,7%
Þvagfæraskurðlækningar	73	79	-7,6%	6	5	20,0%	8,2%	6,3%	47	48	-2,1%	64,4%	60,8%
Æðaskurðlækningar	25	27	-7,4%	9	10	-10,0%	36,0%	37,0%	9	5	80,0%	36,0%	18,5%
Kvenskurðlækningar	180	221	-18,6%	65	46	41,3%	36,1%	20,8%	125	172	-27,3%	69,4%	77,8%
Meðganga og fæðing	38	63	-39,7%	20	42	-52,4%	52,6%	66,7%	0	1	-	0,0%	1,6%
Samtals¹⁾	1.574	1.657	-5,0%	353	367	-3,8%	22,4%	22,1%	1.008	1.024	-1,6%	64,0%	61,8%

1) Inndælingar lyfs í auga á dagskurðdeild augnlækninga eru nú taldar með í heildarfjölda aðgerða, en voru áður taldar sér.



*Tölur hafa verið uppfærðar aftur í tímann, kemur einkum fram í augnlækningum

Rannsóknarsvið



Komur á göngudeildir ¹⁾

(Gögn úr klínísku vöruhúsi)

	Janúar 2015		Janúar		Breyting milli ára
	Meðalfjöldi /virkan dag	2015	2014		
Erfða- og sameindalæknisfræði	5	105	44	138,6%	
Rannsóknarsvið samtals	5	105	44	138,6%	

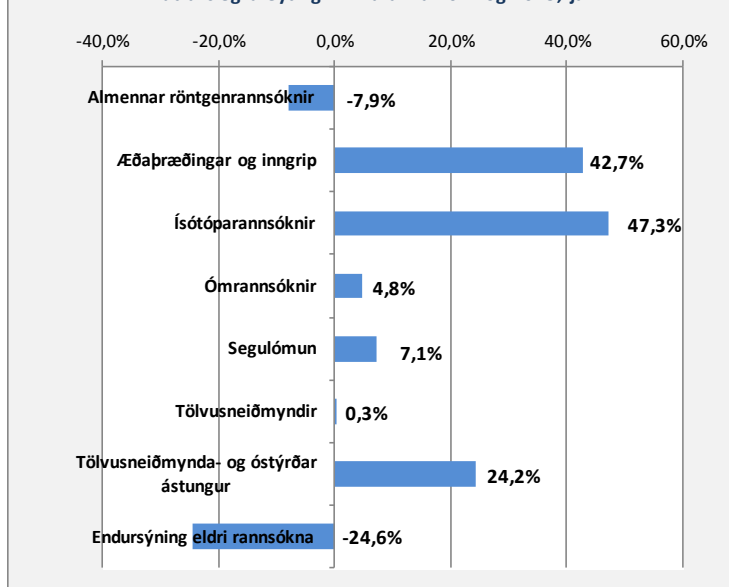
1) Hér eru einungis taldar göngudeildarkomur, ekki þjónusta við innliggjandi sjúklinga eða sjúklinga á dagdeildum. Símtöl undanskilin.

	Fjöldi rannsókna		Breyting milli ára
	2015	2014	
Blóðmeinafræði	Samtals 28.646	29.084	-1,5%
Erfða- og sameindalæknisfræði			
DNA-rannsóknir	157	129	21,7%
Erfðaráðgjöf	89	97	-8,2%
Litningarannsóknir	63	62	1,6%
Lífefnaerfðafræði	15	13	15,4%
Nýburaskimun	379	372	1,9%
Fósturskimun	320	332	-3,6%
Samtals	1.023	1.005	1,8%
Klínísk lífefnafræði	Samtals 108.031	107.050	0,9%
Meinafræði			
Fjöldi vefjasýna	1.189	1.110	7,1%
Almennar vefjasneiðar	4.863	5.313	-8,5%
Ýmsar sérítanir (IP/IF/HK ofl.)	2.434	1.613	50,9%
Flæðigreiningar	0	0	-
Frumlífræði rannsóknir	38	38	0,0%
Faðernisgreiningar	5	9	-44,4%
Sjúkrahússkrufningar	7	2	250,0%
Réttarkrufningar	12	17	-29,4%
Samtals	8.548	8.102	5,5%
Myndgreining			
Almennar röntgenrannsóknir	5.734	6.229	-7,9%
Æðapræðingar og inngrip	127	89	42,7%
Ísótóparannsóknir	134	91	47,3%
Ómrrannsóknir	766	731	4,8%
Segulómun	842	786	7,1%
Tölvusneiðmyndir	2.643	2.634	0,3%
Tölvusneiðmynda- og óstýrðar ástungur	82	66	24,2%
Endursýning eldri rannsókna	184	244	-24,6%
Samtals	10.512	10.870	-3,3%
Ónæmisfræði			
Sjálfsfögnæmissjúkdómar - Skimun	710	739	-3,9%
Sjálfsfögnæmissjúkdómar - Sértaekir	630	659	-4,4%
Magnakerfismælingar	370	341	8,5%
Vessabundið ónæmissvar	1.002	894	12,1%
Frumubundið ónæmissvar	68	83	-18,1%
Ofnæmispróf - Skimun	322	284	13,4%
Ofnæmispróf - Sértaeki	818	759	7,8%
Annað	-	-	-
Samtals	3.920	3.759	4,3%
Sýklafræði			
Þvagræktanir	2.214	2.328	-4,9%
Blóðræktanir	849	600	41,5%
Aðrar ræktanir	2.305	1.957	17,8%
Fjöldi næmisprófa	1.415	1.477	-4,2%
Klamydiu og lekanda PCR	2.896	3.168	-8,6%
Blóðvatnspróf	38	966	-96,1%
Sérrannsóknir	436	297	46,8%
Samtals	10.153	10.793	-5,9%
Veirufæði			
Innsend sýni	-	-	-
Alm.blóðvatnspróf	849	794	6,9%
Ræktanir	561	702	-20,1%
Kjarnasýrumögnun (PCR)	2.996	2.209	35,6%
Áhætturannsóknir	2.567	2.402	6,9%
Aðrar rannsóknir	753	-	-
Samtals	7.726	6.107	26,5%
Alls	178.559	176.770	1,0%

1) Þetta eru allar rannsóknir framkvæmdar á LSH, fyrir sjúklinga LSH og aðra landsmenn auk utanaðkomandi sjúklinga.

Myndgreiningarrannsóknir

-hlutfallsleg breyting milli árunna 2014 og 2015, jan.



Fimm ára tölfræðilegt yfirlit / Five years key statistics / Statistisk oversigt

Fimm ára tölfræðilegt yfirlit ¹⁾

Five years statistical overview ¹⁾

Fem års statistisk oversigt ¹⁾

	Bráðabirgða- tölur 2014	2013	2012	2011	2010		
Þróun mannfjölda á höfuðborgarsvæðinu ²⁾						Population development in the capital area ²⁾	Udvikling af befolkningen i hovedstadsområdet ²⁾
Ibúafjöldi	208.752	205.675	203.594	202.341	200.907	Number of inhabitants	Befolkning
Fjöldunni fjölga	1,50%	1,02%	0,62%	0,71%	-0,17%	Annual increase	Árlig vækst
Fjöldi einstaklinga 70 ára og eldri	18.021	17.556	17.082	16.770	16.638	Number of inhabitants age 70 years and older	Antal beboere 70 år og ældre
Hlutfall einstaklinga 70 ára og eldri	8,63%	8,54%	8,39%	8,29%	8,28%	Proportion of inhabitants age 70 years and older	Procent beboere 70 år og ældre
Fjöldi einstaklinga 80 ára og eldri	7.425	7.320	7.148	6.936	6.730	Number of inhabitants age 80 years and older	Antal beboere 80 år og ældre
Hlutfall einstaklinga 80 ára og eldri	3,56%	3,56%	3,51%	3,43%	3,35%	Proportion of inhabitants age 80 years and older	Procent beboere 80 år og ældre
Lykiltölur LSH ³⁾						Key operational statistics ³⁾	Nøgletal for hospitalet ³⁾
Rekstrarkostnaður (ISK) uppreikn. á verðlag ársins 2013 ⁴⁾	-	43.587.729	41.733.847	41.623.229	41.689.085	Total operational costs (ISK) ⁴⁾	Samlede udgifter ⁴⁾
Launakostnaður	-	73%	73%	74%	73%	Salaries	Udgifter til personale
Lyfjakostnaður (ISK) ⁴⁾	-	1.588.152	1.458.537	1.455.873	1.533.230	Medication costs ⁴⁾	Udgifter til medicin ⁴⁾
Fjöldi einstaklinga sem leituðu til LSH	107.766	107.056	106.528	106.814	103.384	Number of individuals receiving hospital care	Antal personer som fik tjeneste fra hospitalet
Slysa- og bráðabjónusta - fjöldi koma	98.344	97.633	98.922	96.403	91.454	Emergency units, visits	Skadestue, antal besøg
Fjöldi koma á göngudeildir	227.333	236.833	235.403	238.203	236.339	Outpatient units, visits, thereof	Ambulante besøg, deraf
Fjöldi koma á dagdeildir ¹⁾	79.114	77.811	77.922	79.505	81.205	dayward units, visits ¹⁾	dagpatienter, antal besøg ¹⁾
Fjöldi legudaga ¹⁾	219.821	215.357	213.515	208.563	204.110	Patient days ¹⁾	Antal senge dage ¹⁾
Fjöldi lega/innlagna ¹⁾	26.270	26.753	27.317	27.534	27.728	Admissions ¹⁾	Antal indlæggelser ¹⁾
Meðallegutími (dagar)	8,2	8,6	7,8	7,6	7,4	Average length of stay, thereof	Gennemsnitlig liggetid, deraf
þar af legur < 6 mánuðir	7,5	7,3	7,2	7,0	6,7	stays < 6 months	liggetid < 6 måneder
Meðal DRG vgt legudeildasjúklinga	-	1,21	1,26	1,28	1,22	DRG casemix index, inpatients	Gennemsnitlig DRG-vægt af indlagte patienter
Fjöldi DRG eininga ⁵⁾	-	43.480	45.232	48.994	45.912	Total DRG units ⁵⁾	Samlede DRG enheder ⁵⁾
Fjöldi rúma í árslok	674	650	649	659	677	Hospital beds	Antal senge
Skurðaðgerðir ¹⁾	12.954	13.688	14.070	14.383	13.717	Surgical procedures, thereof	Kirurgiske behandlinger, deraf
þar af dagdeildaraðgerðir	6.242	6.628	6.602	6.378	6.036	same day surgery	dagskirurgi
Fæðingar	3.165	3.229	3.265	3.241	3.420	Number of births	Antal fødsler
Rannsóknir á rannsóknarsviði	1.964.669	1.921.338	1.832.182	1.822.438	1.737.843	Diagnostic services, thereof	Diagnostiske undersøgelser, deraf
þar af myndgreiningar	116.099	116.600	123.901	124.140	119.126	Diagnostic imaging	antal radiologiske undersøgelser
Greidd stöðugildi/ársverk, meðtalt á mánuði	3.752	3.667	3.643	3.641	3.648	Staffing, full time equivalents	Antal ansatte/ársverk
Fjöldi starfsmanna í upphafi árs (m. Rjóðri) ⁶⁾	4.875	4.764	4.670	4.585	4.774	Number of employees	Antal ansatte personer
Starfsmannavella (%)	10,4%	11,1%	11,1%	10,8%	11,3%	Staff turnover	Personale omsætning

1) Í sumum tilfellum eru tölur ekki sambærilegar milli ára vegna mikilla breytinga á starfsemi LSH á tímabilinu.

Figures may be affected by considerable operational changes in the period. I nogle tilfælde kan tallene ikke sammenlignes pga. ændringer af hospitalets drift i perioden.

2) Gögn frá Hagstofu Íslands. Data from Statistics Iceland. Data fra Islands Statistik.

3) Tölur úr ársskýrslum LSH. Data from hospital annual reports. Data fra hospitalets årsberetning.

4) Krónutölur í þúsundum, á verðlagi ársins 2013 (skv. vísitölum Hagstofu Íslands), án fjármagnsliða og viðhalds og stofnkostnaðar. Numbers in thousands (ISK), at fixed price level for the year 2013. Tal i tusind (ISK), ved fast pris for året 2013.

5) Tölur fyrir 2013 eru m.v. stöðuna í mars 2014. Einingar samkvæmt DRG vigtum hvers árs. Total DRG units based on each years DRG weights. Samlede DRG enheder baseres på årlige DRG vægte.

6) Talan fyrir árið 2013 hefur verið leiðrétt frá útgáfunni tölu 2014. The number for 2013 has been corrected from the number published in 2014. Tallet for 2013 er korrigeret fra tal udgivet i 2014

	2014	2013	2012	2011	2010	
Average exchange rate USD to ISK	-	122,23	125,05	116,07	122,04	Gennemsnitlig valutakurs USD til ISK
Average exchange rate EUR to ISK	-	162,38	160,73	161,42	161,89	Gennemsnitlig valutakurs EUR til ISK

Uppfært/Updated/Opdateret febrúar 2015