



1. Þú þarft App í símann, annað hvort...



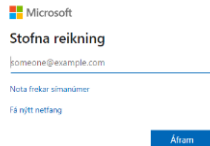
Microsoft Authenticator



Google Authenticator

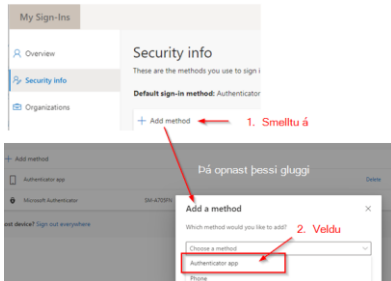
Sæktu annað hvort app-ið á App Store eða Play Store

2. Þú þarft að skrá þig á sérstaka vefsíðu



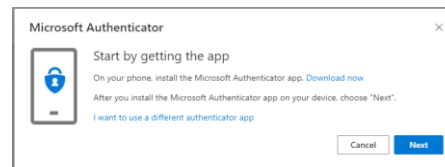
- Skráðu þig inn á <https://myprofile.microsoft.com> Gott að framkvæmda þetta í tölvu frekar en í símanum þínum.
- Skráðu inn á Microsoft aðganginn þinn á spítalanum (með endingunni @landspitali.is). Lykilorðið er sama og þú notar til að skrá þig inni tölvu eða Outlook tölvupóst.

3. Á vefsíðunni



Smella á **Security info**
Smella á **+ Add sign-in method**
velja þar **Authenticator App**

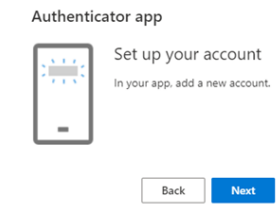
4. Á vefsíðunni



Ef þú ætlar að nota Microsoft Authenticator, velur þú **Next/Áfram**

Ef þú ætlar að nota Google Authenticator velur þú:
„I want to use a different authenticator app“.

5. Á vefsíðunni



Velja **Next /Áfram**.
Þá birtist QR kóði á vefsíðunni sem þú átt að skanna inn með Appinu í símanum.

6. Í símanum

- Opnaðu App-ið í símanum.
- Skannaðu inn QR kóðann sem birtist á vefsíðunni.

Ef þú finnur ekki „Scan QR hnappinn“ í App-inu, gætir þú þurft að ýta á + (plús tákn).



Sýnishorn