



Starfsemisupplýsingar Landspítala

Ágúst 2013

Umhyggja – Fagmennska – Öryggi - Framþróun

eru gildi Landspítala

Hlutverk Landspítala

Landspítali er sjúkrahús allra landsmanna, aðalsjúkrahús Íslands og háskólasjúkrahús.

Klínísk starfsemi spítalans

skiptist í svið sem veita fjölbreytta þjónustu á göngudeildum, dagdeildum, legudeildum, rannsóknardeildum og öðrum starfseiningum.

Önnur starfsemi

sem einnig skiptist í svið og deildir felst meðal annars í kennslu, vísindastarfi, fjármálastjórnun, rekstri, starfsmannamálum og byggingar- og tæknimálum.

Framkvæmdastjórn

Björn Zoega forstjóri

Benedikt Olgeirsson aðstoðarforstjóri

Ásbjörn Jónsson framkvæmdastjóri rannsóknarsviðs

Guðlaug Rakel Guðjónsdóttir framkvæmdastjóri bráðasviðs

Ingólfur Þórisson framkvæmdastjóri rekstrarsviðs

Jón Hilmar Friðriksson framkvæmdastjóri kvenna- og barnasviðs

Lilja Stefánsdóttir framkvæmdastjóri skurðlækningasviðs

María Heimisdóttir framkvæmdastjóri fjármálasviðs

Ólafur Baldursson framkvæmdastjóri lækninga og vísinda- og þróunarsviðs

Páll Matthíasson framkvæmdastjóri geðsviðs

Sigríður Gunnarsdóttir framkvæmdastjóri hjúkrunar og vísinda- og þróunarsviðs

Vilhelmína Haraldsdóttir framkvæmdastjóri lyflækningasviðs

Landspítali er með efnismikinn upplýsingavef á Netinu (www.landspitali.is)

Landspítali sími: 5431000

Upplýsingafulltrúi LSH sími: 5431122

ÚTGEFANDI: LANDSPÍTALI, FJÁRMÁLASVIÐ

Ritstjóri: Elísabet Guðmundsdóttir, netfang: elisabeg@landspitali.is

Ábyrgðarmaður: Helga Hrefna Bjarnadóttir, netfang: helgab@landspitali.is

Efnisyfirlit

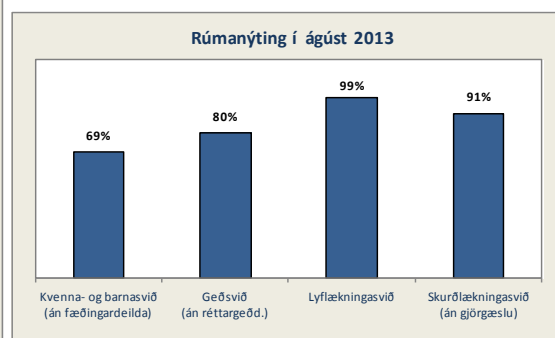
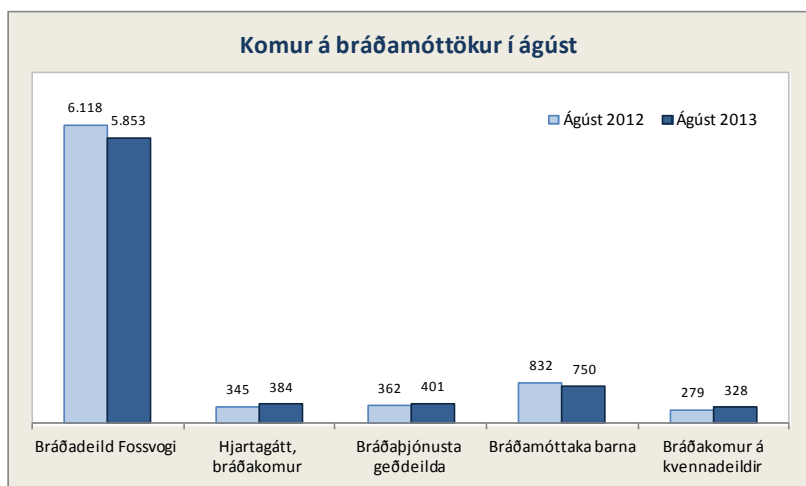
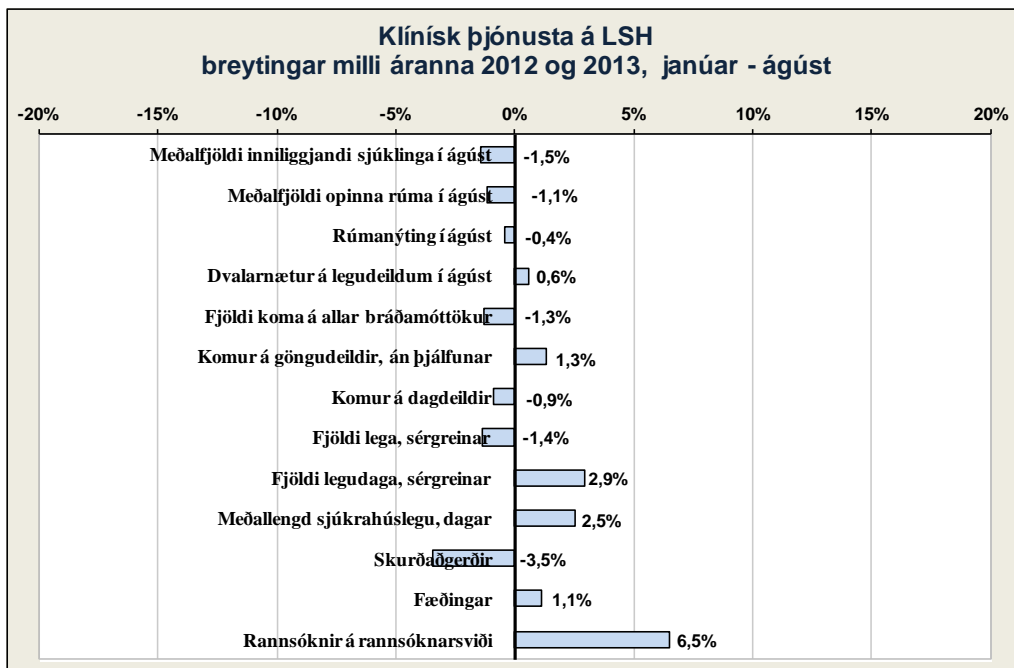
Lykiltölur LSH	4
Starfsemistölur janúar-ágúst, breytingar milli áranna 2012 og 2013	5
Nokkrar starfsemistölur niður á mánuði, frá árinu 2010 til 2013	6
Bráðasvið	7
Geðsvið	8
Kvenna- og barnasvið	9
Lyflækningasvið	10
Skurðlækningasvið	12
Rannsóknarsvið	14
Fimm ára tölfræðilegt yfirlit / Five years key statistics / Statistisk oversigt	15

Lykiltölur LSH

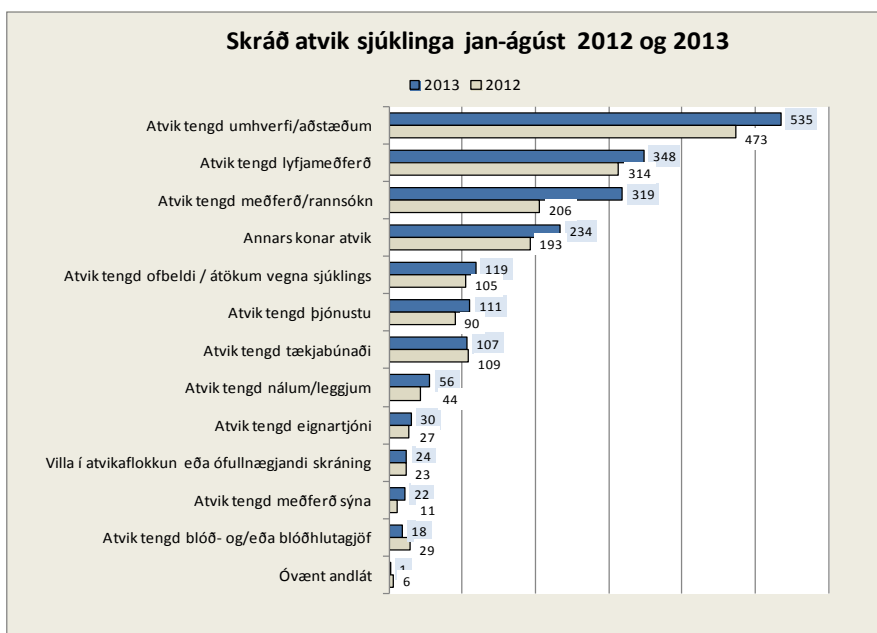
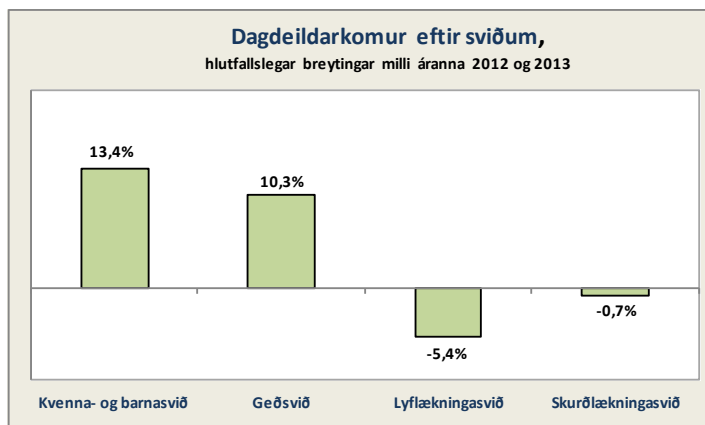
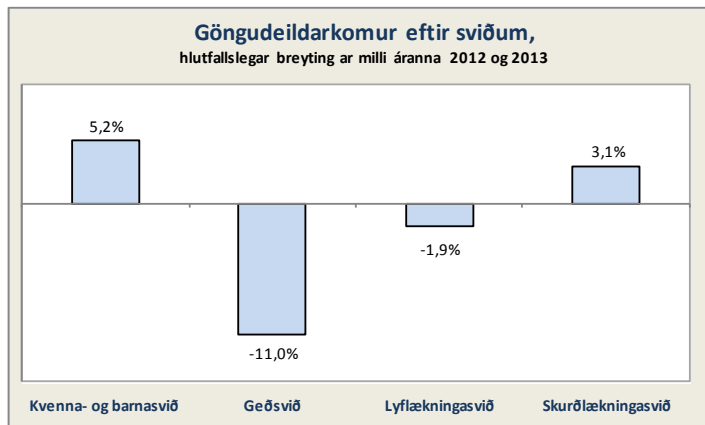
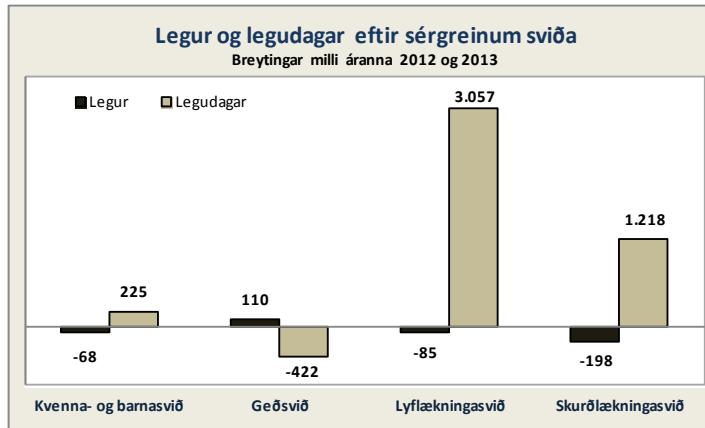
Lykiltölur LSH

	Ágúst 2013	Ágúst 2012	Breyting milli ára	Hlutfallsleg breyting
Klínísk þjónusta				
Meðalfjöldi innliggjandi sjúklinga ¹⁾	536	544	-8	-1,5%
Meðalfjöldi opinna rúma	605	612	-7	-1,1%
Rúmanýting	89%	89%	-	-0,4%
Dvalarnætur á legudeildum	16.652	16.554	98	0,6%
	Jan. - ágúst 2013	Jan. - ágúst 2012	Breyting milli ára	Hlutfallsleg breyting
Fjöldi koma á allar bráðamóttökur	65.888	66.736	-848	-1,3%
Komur á göngudeildir	157.766	155.742	2.024	1,3%
Komur á dagdeildir	50.531	50.976	-445	-0,9%
Fjöldi lega, sérgreinar ¹⁾	17.856	18.102	-246	-1,4%
Fjöldi legudaga, sérgreinar ¹⁾	143.299	139.219	4.080	2,9%
Meðallengd sjúkrahúslegu, dagar ¹⁾²⁾	7,4	7,2	0,2	2,5%
Skurðaðgerðir	10.699	11.085	-386	-3,5%
Fæðingar	2.168	2.144	24	1,1%
Rannsóknir á rannsóknarsviði ³⁾	1.279.286	1.200.984	78.302	6,5%

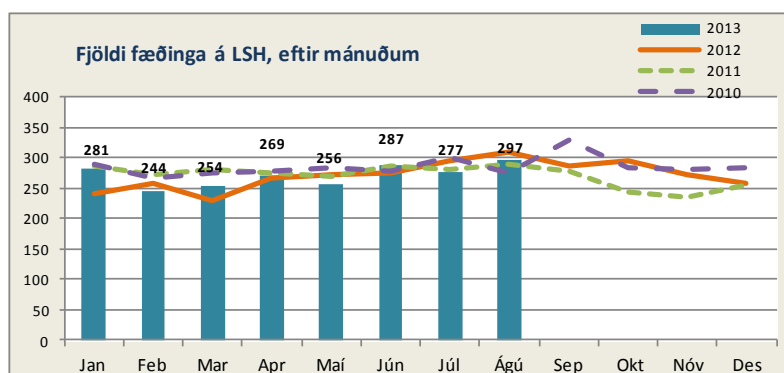
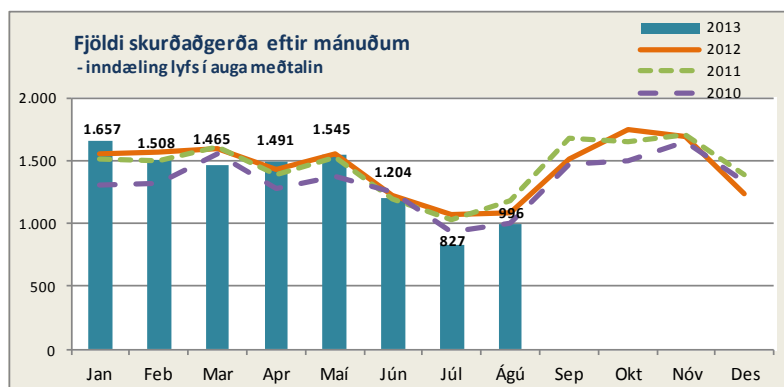
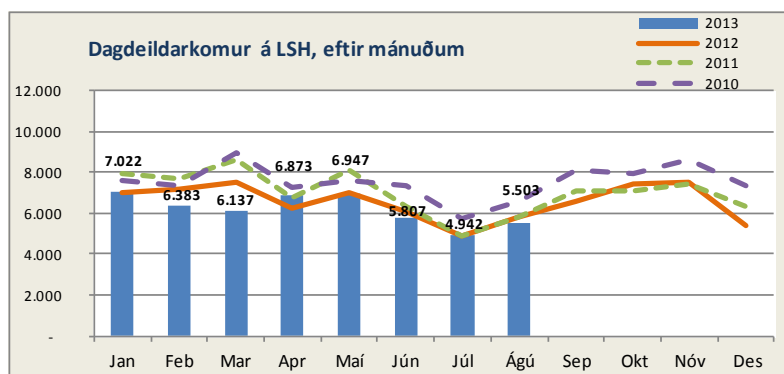
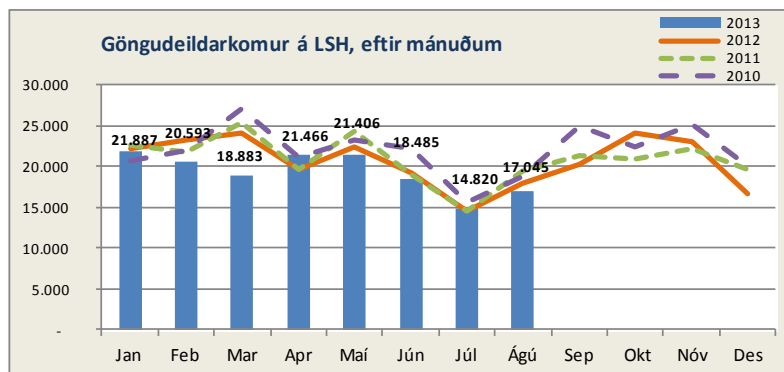
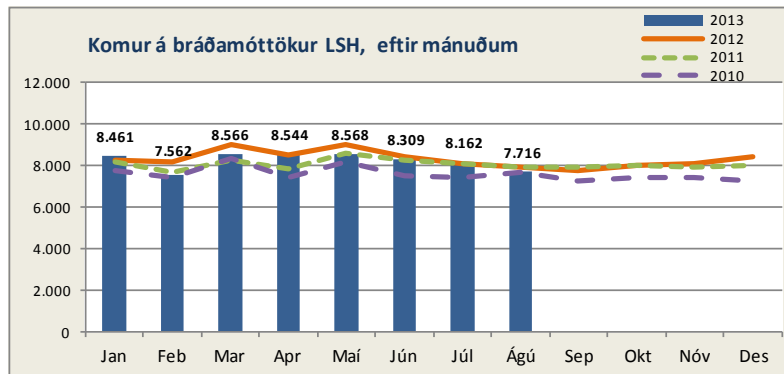
1) Á Landspítala í heild liggja milli 40 og 50 sjúklingar sem eru tilbúnir til útskriftar en bíða vistunarúræða utan LSH og eru legur og legudagar þessara sjúklinga inni í þessum tölum. Meðaldvalartími þessara sjúklinga var 52 dagar pr. einstakling. 2) Hér er fyrir bæði árin birtur raun meðallegutími þeirra sjúklinga sem hafa útskrifast frá áramótum, talið frá innskriftardegi til útskriftardags, án útlaga (m.v. legulengdina 6 mán). Langlegusjúklingar hafa í gegnum tíðina haft nokkur áhrif til hækkunar á meðallegutíma á spítalanum. Þar sem meginþorri lega er styttri en 6 mánuðir er meðallegutími þess hóps birtur hér. 3) Þetta eru allar rannsóknir framkvæmdar á LSH, fyrir sjúklinga LSH og aðra landsmenn auk aðsendra sýna.



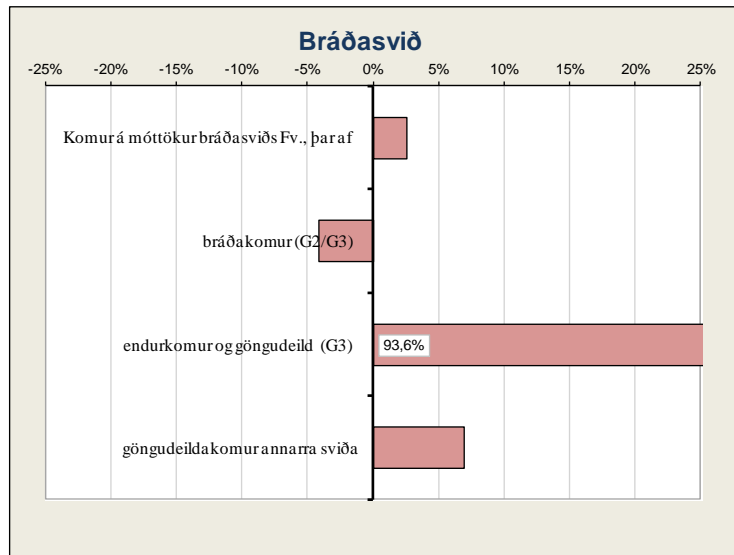
Starfsemistölur janúar-ágúst, breytingar milli ára 2012 og 2013



Nokkrar starfsemistölur niður á mánuði, frá árinu 2010 til 2013



Bráðasvið



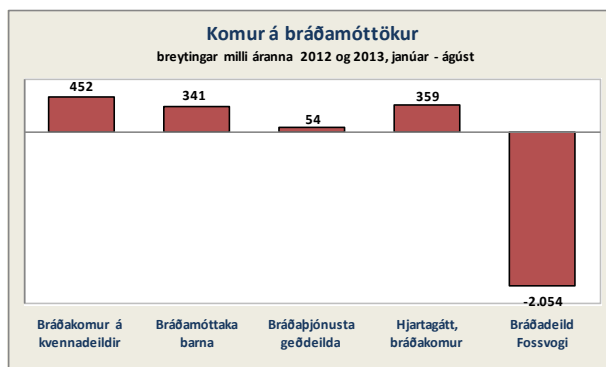
Sjúkrahótel

	Ágúst 2013				Janúar - ágúst		
	Fjöldi	Meðalfjöldi/ dag	Herbergi	Nýting	2013	2012	Breyting milli ára
Innrítanir	135	4	-	-	1.343	1.339	0,3%
Gistinætur	702	23	25	90,6%	8.403	8.909	-5,7%

Bráðamóttökur

(Gögn úr klínísku vörðhúsi)

	Komur		Fjöldi koma janúar-ágúst				Breyting milli ára	Meðalfjöldi á dag		Innlagnir í kjölfar komu			Hlutfall innlagna	
	Ágúst 2013	Ágúst 2012	2013	2012	Mismunur	2013		2012	2013	2012	Mismunur	2013	2012	
Bráðadeild Fossvogi	5.853	6.118	47.477	49.531	-2.054	-4,1%	195	204	5.400	5.582	-182	11,4%	11,3%	
þar af bráðavakt (G2)	2.658	2.406	20.893	19.317	1.576	8,2%	86	79	4.847	4.966	-119	23,2%	25,7%	
gönguvakt (G2)	409	526	3.851	4.495	-644	-14,3%	16	18	132	166	-34	3,4%	3,7%	
gönguvakt (G3)	2.786	3.186	22.733	25.719	-2.986	-11,6%	94	106	421	450	-29	1,9%	1,7%	

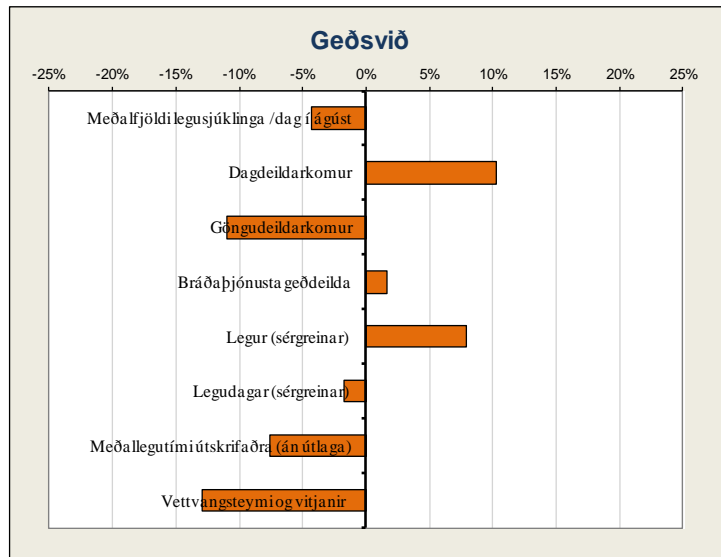


Komur á göngudeildir

(Gögn úr klínísku vörðhúsi)

	Ágúst 2013		Janúar - ágúst		
	Komur	Meðalfjöldi/ virkan dag	2013	2012	Breyting milli ára
Áfallahjálp	49	2,3	176	355	-50,4%
Endurkomur bráðalækninga (m. innliggjandi)	366	17	2.881	1.626	77,2%
Hjúkrunarmóttaka	106	5	931	1.000	-6,9%
Göngudeild lyfjagjafa	359	17	1.983	103	-
Komur á móttöku G3, sem tilheyrir öðrum sviðum	1.469	70	12.826	11.986	7,0%
Bráðasvið samtals	2.349	112	18.797	15.070	24,7%

Geðsvið



Heimavitjanir

	Ágúst 2013		Janúar - ágúst		
	Vitjanir	Meðalfjöldi/dag	2013	2012	Breyting milli ára
Samfélagsþjónusta geðsviðs	118	6	1.217	1.363	-10,7%
Vitjanir frá göngudeild á Kleppi	45	2	413	509	-18,9%
Geðsvið samtals	163	8	1.630	1.872	-12,9%

Bráðamóttökur

	Komur		Fjöldi koma janúar-ágúst			Breyting milli ára	Meðalfjöldi á dag		Innlagnir í kjölfar komu			Hlutfall innlagna	
	Ágúst 2013	Ágúst 2012	2013	2012	Mismunur		2013	2012	2013	2012	Mismunur	2013	2012
Bráðaþjónusta geðdeilda	401	362	3.337	3.283	54	1,6%	14	14	576	553	23	17,3%	16,8%

Legur eftir sérgreinum

	Ágúst 2013		Janúar - ágúst									
	Legudagar	Meðalfjöldi sjúkl./dag	Legudagar			Legur			Meðallegutími			
			2013	2012	Breyting milli ára	2013	2012	Breyting milli ára	2013	2012	Breyting milli ára	
Almennar geðlækningar	1.126	36,3	10.131	10.377	-2,4%	938	882	6,3%	11,2	12,5	-10,4%	
Fknimeðferð	350	11,3	2.838	2.835	0,1%	385	345	11,6%	7,8	9,1	-14,3%	
Geðlækningar, endurhæfing	950	30,6	7.828	7.573	3,4%	148	137	8,0%	78,4	86,5	-9,4%	
Réttargeðlækningar	350	11,3	2.715	3.149	-13,8%	33	30	10,0%	133,5	123,8	7,8%	
Geðsvið samtals¹⁾	2.776	89,5	23.512	23.934	-1,8%	1.504	1.394	7,9%	13,6	14,8	-7,6%	

1) Hér er fyrir bæði árin birtur raun meðallegutími þeirra sjúklinga sem hafa útskrifast frá áramótum, talið frá innskriftardegi til útskriftardags, en með tilkomu vöruhúss gagna eru þessi gögn nú aðgengileg. Hér er samtölur fyrir meðallegutíma sviðanna birtar án útlaga (m.v. 6 mán.), en meðallegutími einstakra sérgreina birtur með útlögum. Bandstrík merkir að ekki var um neina útskrift að ræða á tímabilinu og því ekki birt tala. Á Landspítala í heild liggja milli 40 og 50 sjúklingar sem eru tilbúnir til útskriftar en biða vistunarúrræða utan LSH og eru legur og legudagar þessara sjúklinga inni í þessum tölum. Meðalvalartími þessara sjúklinga var 52 dagar pr. einstakling.

Dvalir e. legudeildum¹⁾

	Ágúst 2013				
	Meðalfjöldi sjúkl./sólahring	Meðalfjöldi opinna rúma/mán.	Rúmanýting	Dvalardagar (yfir nótt)	Meðal-dvalartími
Endurhæfing LR	7,0	7	100%	250	49,5
Endurhæfingargeðdeild	10,1	12	84%	313	53,8
Endurhæfingargeðdeild, 5-daga deild	3,5	8	44%	109	14,4
Móttökugeðdeild 32A	18,6	18	103%	576	12,4
Móttökugeðdeild 32C	2,2	7	32%	69	3,4
Móttökugeðdeild 32CB, bráðaherbergi	0,5	1	-	17	0,6
Móttökugeðdeild 33C	13,3	16	83%	413	7,8
Móttökugeðdeild fknimeðferðar (33A)	12,0	15	80%	372	5,8
Réttargeðdeild	5,0	9	56%	155	-
Sérhæfð endurhæfingargeðdeild	10,0	10	100%	309	33,5
Öryggisgeðdeild	6,8	8	85%	210	21,4
Geðsvið samtals²⁾	89,0	111	80%	2.793	-

1) Fjöldi dvalardaga eftir legudeildum getur verið nokkuð frábrugðinn tölum um legudaga eftir þjónustuflokkum (sérgreinum) sviða m.a. vegna þess að nokkrar deildir eru með innliggjandi sjúklinga frá þjónustuflokki (sérgrein) sem tilheyrir öðru sviði en legudeildin. Tölur um fjölda innskrifta, útskrifta og dvalardaga eftir deildum eru aðgengilegar stjórnendum í Gagnagátt LSH í skýrslunni „Legur og legudagar“ undir „dvalir“.

2) Rúmanýting alls er reiknuð án réttargeðdeilda.

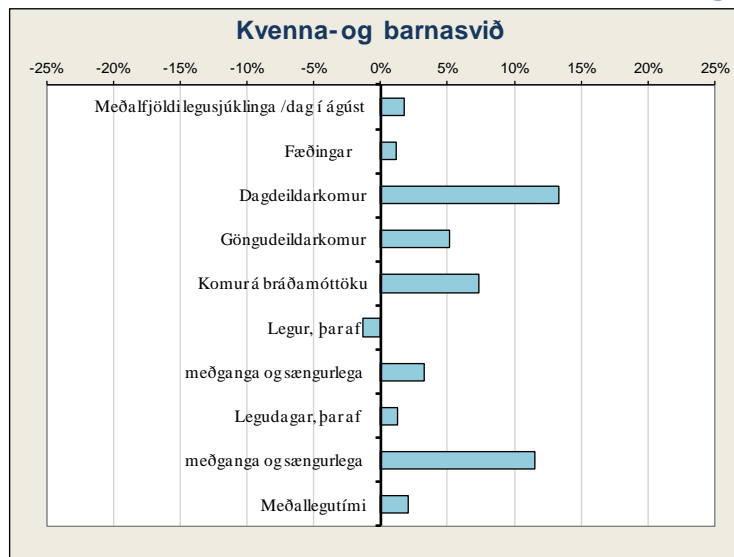
Komur á dagdeildir og klínískar rannsóknardeildir (komur innliggjandi sjúklinga meðtaldir)

	Ágúst 2013		Janúar - ágúst		
	Komur	Meðalfjöldi/virkur dag	2013	2012	Breyting milli ára
Dagdeild fknimeðferðar (Teigur)	187	9	1.579	1.912	-17,4%
Dagdeild átröskunar	4	0	374	397	-5,8%
Dagdeild Hvítabandi	228	11	1.819	1.869	-2,7%
Dagdeild lífsfærni	1	0,0	49	29	-
Dagdeildarkomur á deild 32A	4	0,2	128	19	-
Dagdeildarkomur á deild 32C	0	0,0	37	86	-57,0%
Dagdeildarkomur á deild 13A	14	1	182	141	29,1%
Dagdeildarkomur á deild 15	2	0,1	39	266	-
Dagdeildarkomur á LR	552	26	3.462	2.234	55,0%
Geðsvið samtals	992	47	7.669	6.953	10,3%

Komur á göngudeildir

	Ágúst 2013		Janúar - ágúst		
	Komur	Meðalfjöldi/virkur dag	2013	2012	Breyting milli ára
Göngudeild Hvítabandi	17	1	394	505	-22,0%
Göngudeild geðsviðs 31-E	683	33	6.302	6.699	-5,9%
Göngudeild átröskunar	140	7	928	1.095	-15,3%
Göngudeild fknimeðferðar	506	24	4.449	5.375	-17,2%
Göngudeild Kleppi án vitjana	471	22	4.074	4.659	-12,6%
Félagsráðgjöf, utan geðsviðs	145	7	1.321	1.248	5,8%
Sálfærðþjónusta, utan geðsviðs	163	8	1.466	1.699	-13,7%
Geðsvið samtals	2.125	101	18.934	21.280	-11,0%

Kvenna- og barnasvið



Fæðingar

	Ágúst 2013	Janúar - ágúst		
		2013	2012	Breyting milli ára
Fæðingar	297	2.168	2.144	1,1%
Fædd börn, þar af	305	2.255	2.190	3,0%
keisaraskurðir	50	379	354	7,1%
tvíburafæðingar	4	42	46	-8,7%
þrjúburafæðingar	1	2	0	-
Hlutfall fjölbúrafæðinga	1,7%	2,0%	2,1%	-
Hlutfall keisaraskurða	16,8%	17,5%	16,5%	-

Heimavitjanir

	Ágúst 2013	Janúar - ágúst			
		Meðalfjöldi/dag	2013	2012	Breyting milli ára
Vitjanir frá BUGL	2	0	13	29	-55,2%
Kvenna- og barnasvið samtals	2	0	13	29	-55,2%

Bráðamóttökur

(Gögn úr klínísku vörðhúsi)

	Komur		Fjöldi koma janúar-ágúst			Breyting milli ára	Meðalfjöldi á dag		Innlagnir í kjölfar komu			Hlutfall innlagna	
	Ágúst 2013	Ágúst 2012	2013	2012	Mismunur		2013	2012	2013	2012	Mismunur	2013	2012
Bráðakomur á kvennadeildir	328	279	2.700	2.248	452	20,1%	11	9	313	100	213	11,6%	4,4%
Bráðamóttaka barna	750	832	8.911	8.570	341	4,0%	37	35	607	478	129	6,8%	5,6%

Legur eftir sérgreinum

(Gögn úr klínísku vörðhúsi)

	Ágúst 2013		Janúar - ágúst								
	Legudagar	Meðalfjöldi sjúkl./dag	Legudagar			Legur			Meðallegutími		
			2013	2012	Breyting milli ára	2013	2012	Breyting milli ára	2013	2012	Breyting milli ára
Almennar barnalækningar	228	7,4	2.317	2.363	-1,9%	594	565	5,1%	3,9	4,5	-13,3%
Barna- og unglingageðlækningar	217	7,0	2.626	2.629	-0,1%	142	142	0,0%	20,9	19,5	7,2%
Barnaskurðlækningar	91	2,9	1.222	1.060	15,3%	429	412	4,1%	3,1	2,6	19,2%
Hvildarinnlagnir - börn	155	5,0	1.353	1.383	-2,2%	292	322	-9,3%	4,7	4,3	9,3%
Nýburalækningar	450	14,5	3.139	3.378	-7,1%	278	252	10,3%	11,8	13,4	-11,9%
Kvenlækningar	190	6,1	1.582	1.766	-10,4%	571	767	-25,6%	2,5	2,4	4,2%
Meðganga og sængurlega	806	26,0	5.474	4.909	11,5%	2.701	2.615	3,3%	2,0	1,9	5,3%
Kvenna- og barnasvið samtals¹⁾	2.137	68,9	17.713	17.488	1,3%	5.007	5.075	-1,3%	3,5	3,5	2,0%

1) Hér er fyrir bæði árin birtur raun meðallegutími þeirra sjúklinga sem hafa útskrifast frá áramótum, talið frá innskriftardegi til útskriftardags, en með tilkomu vörðhúss gagna eru þessi gögn nú aðgengileg. Hér eru samtölur fyrir meðallegutíma sviðanna birtar án útlaga (m.v. 6 mán.), en meðallegutími einstakra sérgreina birtur með útlögum. Bandstrík merkir að ekki var um neina útskrift að ræða á tímabilinu og því ekki birt tala. Á Landspítala í heild liggja milli 40 og 50 sjúklingar sem eru tilbúnir til útskriftar en biða vistunarúrræða utan LSH og eru legur og legudagar þessara sjúklinga inni í þessum tölum. Meðaldvalartími þessara sjúklinga var 52 dagar pr. einstakling.

Dvalir e. legudeildum¹⁾

	Ágúst 2013				
	Meðalfjöldi sjúkl./sólahring	Meðalfjöldi opinna rúma/mán.	Rúmanýting	Dvalardagar (yfir nótt)	Meðaldvalartími
Barna- og unglingageðdeild BUGL, 5 daga deild	7,0	17	41%	217	15,6
Barnadeild	10,1	14	72%	313	2,9
Fæðingargangur	3,9	7	56%	122	0,5
Hreiðrið	5,6	8	70%	174	0,7
Kvenlækningadeild	8,8	10	88%	273	3,0
Meðgöngu- og sængurkvennadeild	16,9	19	89%	524	2,2
Rjóður	5,0	7	71%	155	4,5
Vökudeild	13,9	22	63%	431	9,0
Kvenna- og barnasvið samtals²⁾	71,3	104	69%	2.209	-

1) Fjöldi dvalardaga eftir legudeildum getur verið nokkuð frábrugðinn tölum um legudaga eftir þjónustuflokkum (sérgreinum) sviða m.a. vegna þess að nokkrar deildir eru með innliggjandi sjúklinga frá þjónustuflokki (sérgrein) sem tilheyrr öðru sviði en legudeildin. Tölur um fjölda innskrifta, útskrifta og dvalardaga eftir deildum eru aðgengilegar stjórnendum í Gagnagátt LSH í skýrslunni „Legur og legudagar“ undir „dvalir“.

2) Rúmanýting alls er reiknuð án fæðingardeilda.

Komur á dagdeildir og klínískar rannsóknardeildir (komur innliggjandi sjúklinga meðtaldir)

	Ágúst 2013		Janúar - ágúst		
	Komur	Meðalfjöldi/virkan dag	2013	2012	Breyting milli ára
Dagdeild barna	66	3	857	795	7,8%
Dagdeild meðraverndar (22B)	256	12	2.359	1.961	20,3%
Dagdeildarkomur á 22A	5	0,2	109	176	-38,1%
Dagdeildarkomur kvenlækninga (21A)	104	5	1.037	891	16,4%
Dagdeildarkomur á vökudeild	92	4	418	351	19,1%
Rjóður, dagdeild	7	0	51	88	-
Kvenna- og barnasvið samtals	530	25	4.831	4.262	13,4%

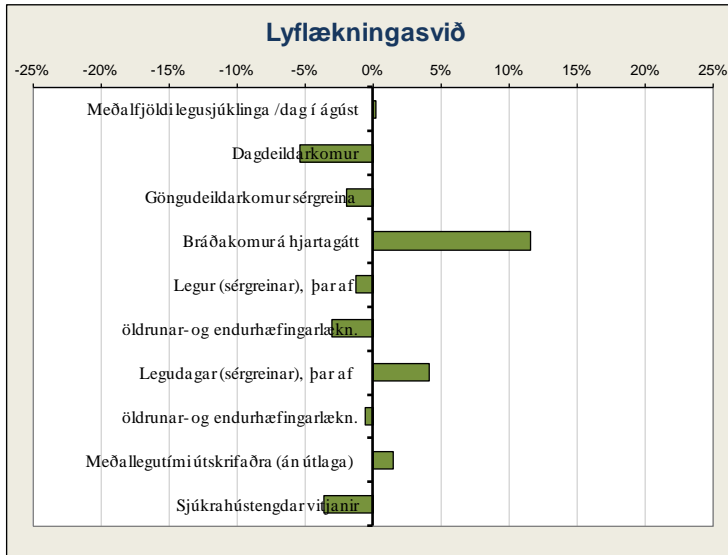
Komur á göngudeildir

(Gögn úr klínísku vörðhúsi)

	Ágúst 2013		Janúar - ágúst		
	Komur	Meðalfjöldi/virkan dag	2013	2012	Breyting milli ára
Göngudeild Barnspítala	845	40	7.752	7.586	2,2%
Barna- og unglingageðdeild, án vitjana	302	14	4.108	3.674	11,8%
Göngudeild kvenlækninga	476	23	4.034	4.037	-0,1%
Fósturgreinardagdeild	911	43	7.327	7.148	2,5%
Kvenlækningar, innskriftir	17	1	350	353	-0,8%
Mæðravernd	745	35	5.067	4.468	13,4%
Sálgæsla presta og djákna ¹⁾	50	2	593	523	13,4%
Kvenna- og barnasvið samtals	3.346	159	29.231	27.789	5,2%

1) Hér eru einungis taldir göngudeildarkomur, ekki þjónusta við innliggjandi sjúklinga eða sjúklinga á dagdeildum.

Lyflækningasvið



Heimavitjanir

	Ágúst 2013		Janúar - ágúst		
	Vitjanir	Meðalfjöldi/dag	2013	2012	Breyting milli ára
Heimahlýning	354	17	2.929	2.976	-1,6%
Vitjanir til langveikra lungnasjúklinga	63	3	451	532	-15,2%
Vitjanir v. svefnrannsóknna	10	0,5	78	78	0,0%
Vitjanir frá göngud. öldrunarlækninga	9	0,4	54	58	-
Lyflækningasvið samtals	436	21	3.512	3.644	-3,6%

Bráðamóttökur

(Gögn úr klínísku vörðhúsi)

	Komur		Fjöldi koma janúar-ágúst			Breyting milli ára	Meðalfjöldi á dag		Innlagnir í kjölfar komu			Hlutfall innlagna	
	Ágúst 2013	Ágúst 2012	2013	2012	Mismunur		2013	2012	2013	2012	Mismunur	2013	2012
Hjartagátt, bráðakomur	384	345	3.463	3.104	359	11,6%	24	21	834	743	91	24,1%	23,9%

Legur eftir sérgreinum

(Gögn úr klínísku vörðhúsi)

	Ágúst 2013		Janúar - ágúst								
	Legudagar	Meðalfjöldi sjúkl./dag	Legudagar			Legur			Meðallegutími		
			2013	2012	Breyting milli ára	2013	2012	Breyting milli ára	2013	2012	Breyting milli ára
Almennar lyflækningar	369	11,9	2.722	2.863	-4,9%	661	388	70,4%	4,2	7,2	-41,7%
Blóðlækningar	371	12,0	2.862	2.972	-3,7%	293	342	-14,3%	10,1	9,1	11,0%
Efnaskipta- og innkirtlælækningar	190	6,1	968	85	-	97	33	-	10,4	2,2	-
Endurhæfingarlækningar	565	18,2	4.958	5.197	-4,6%	141	152	-7,2%	40,6	40,3	0,7%
Gigarlækningar	295	9,5	2.847	3.351	-15,0%	283	383	-26,1%	10,7	8,9	20,2%
Hjartalækningar	951	30,7	7.880	7.665	2,8%	1.368	1.283	6,6%	5,9	5,9	0,0%
Húð- og kynsjúkdómælækningar	0	0,0	228	569	-	37	81	-54,3%	5,2	5,7	-8,8%
Líknandi meðferð	257	8,3	2.487	1.841	35,1%	143	107	33,6%	17,2	18,7	-8,0%
Lungnalækningar ²⁾	898	29,0	7.494	6.484	15,6%	830	912	-9,0%	8,8	7,1	23,9%
Lyflækningar krabbameina	439	14,2	3.628	3.409	6,4%	459	483	-5,0%	8,0	7,3	9,6%
Meltingarlækningar	482	15,5	3.372	3.350	0,7%	547	575	-4,9%	6,1	5,7	7,0%
Nýrnalækningar	292	9,4	3.151	2.518	25,1%	278	233	19,3%	12,0	11,2	7,1%
Smitsjúkdómar	486	15,7	4.063	3.250	25,0%	372	489	-23,9%	11,3	6,6	71,2%
Taugalækningar	626	20,2	5.221	5.353	-2,5%	584	611	-4,4%	8,9	8,6	3,5%
Öldrun, biðdeild frá 6.febrúar 2012	569	18,4	4.266	3.469	23,0%	100	94	6,4%	50,6	37,3	-
Öldrunarlækningar	2.253	89,4	19.961	20.675	-3,5%	613	725	-15,4%	38,1	33,1	15,1%
Lyflækningasvið samtals¹⁾	9.043	308,4	76.108	73.051	4,2%	6.806	6.891	-1,2%	10,5	10,4	1,5%

1) Hér er fyrir bæði árin birtur raun meðallegutími þeirra sjúklinga sem hafa útskrifast frá áramótum, talið frá innskriftardegi til útskriftardags, en með tilkomu vörðhúss gagna eru þessi gögn nú aðgengileg. Hér eru samtölur fyrir meðallegutíma sviðanna birtar án útlaga (m.v. 6 mán.), en meðallegutími einstakra sérgreina birtur með útlögum. Bandstrik merkir að ekki var um neina útskrift að ræða á tímabilinu og því ekki birt tala. Á Landspítala í heild liggja milli 40 og 50 sjúklingar sem eru tilbúnir til útskriftar en biða vistunarúræða utan LSH og eru legur og legudagar þessara sjúklinga inni í þessum tölum. Meðalvalartími þessara sjúklinga var 52 dagar pr. einstakling.

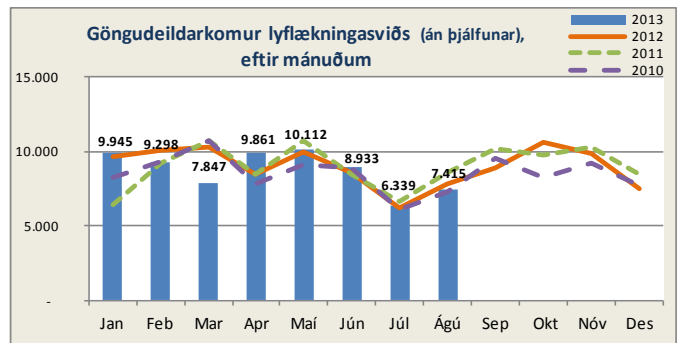
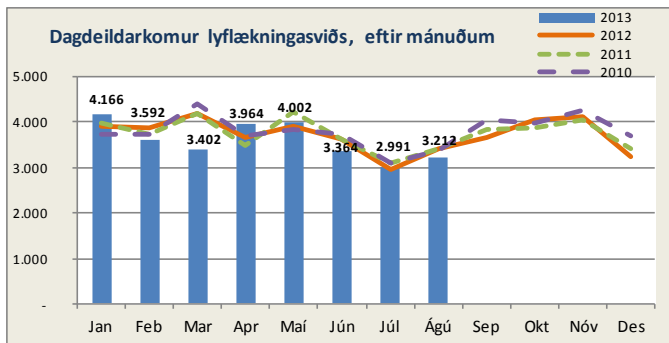
2) Svefnrannsóknir, næturmeðlingar á A-6 eru taldar í töflunni „Komur á dagdeildir og klínískar rannsóknardeildir“.

Dvalir e. legudeildum¹⁾

	Ágúst 2013				Meðal-dvalartími
	Meðalfjöldi sjúkl./sólahring	Meðalfjöldi opinna rúma/mán.	Rúmanýting	Dvalardagar (yfir nótt)	
Blóðlækningadeild	13,0	14	93%	404	7,5
Bráðalyflækningadeild (A-2)	12,5	15	83%	387	3,5
Bráðaöldrunarlækningadeild (B4)	16,4	16	102%	508	25,4
Endurhæfingardeild (R2)	18,2	19	96%	565	16,0
Gigtar- og alm. lyflækisdeild	13,7	12	115%	426	8,1
Hjartadeild E/G	30,5	32	95%	947	5,6
Krabbameinslækningadeild	13,9	14	99%	431	7,0
Líknardeild	8,3	8	104%	257	15,7
Lungnadeild (A-6) ²⁾	20,4	20	102%	633	10,0
Meltingar- og nýrnadeild	20,9	21	100%	649	7,9
Smitsjúkdómadeild (A-7)	22,5	22	102%	696	8,8
Taugalækningadeild	19,7	20	98%	610	8,2
Öldrunardeild H (L2)	18,4	18	102%	569	57,1
Öldrunarlækningadeild A (K1)	16,0	16	100%	495	51,7
Öldrunarlækningadeild B (K2)	20,1	20	100%	622	59,4
Öldrunarlækningadeild C (L4)	14,2	14	102%	441	122,3
Öldrunarlækningadeild F (L3), 5 daga deild	5,9	6	98%	182	7,3
Lyflækningasvið samtals	284,6	287	99%	8.822	-

1) Fjöldi dvalardaga eftir legudeildum getur verið nokkuð frábrugðinn tölum um legudaga eftir þjónustuflokkum (sérgreinum) sviða m.a. vegna þess að nokkrar deildir eru með innliggjandi sjúklinga frá þjónustuflokki (sérgrein) sem tilheyrir öðru sviði en legudeildin. Tölur um fjölda innskrifta, útskrifta og dvalardaga eftir deildum eru aðgengilegar stjórnendum í Gagnagátt LSH í skýrslunni „Legur og legudagar“ undir „dvalir“.

2) Svefnrannsóknir, næturmeðlingar á A-6 eru taldar í töflunni „Komur á dagdeildir og klínískar rannsóknardeildir“.



Komur á dagdeildir og klínískar rannsóknardeildir (komur innliggjandi sjúklinga meðtaldir)

	Ágúst 2013		Janúar - ágúst		
	Komur	Meðalfjöldi/virkan dag	2013	2012	Breyting milli ára
Dagdeild gigtar- og alm. lyflækninga (B7)	482	23	4.320	4.303	0,4%
Nýrnalækningar (Skilun)	734	27	5.917	6.677	-11,4%
Dagdeildarkomur á hjartagátt	67	3	842	765	10,1%
Hjarta- og æðapræðingarsstofa ¹⁾	130	6	1.385	1.386	-0,1%
Svefnrannsóknir, næturmælingar á legud (A6)	40	2	399	403	-1,0%
Speglanir Fossvogi	43	2	587	694	-15,4%
Speglanir Hringbraut	341	16	2.878	3.131	-8,1%
Dagdeild endurhæfingar Grensás	245	12	2.591	2.963	-12,6%
Dagdeild öldrunar Landakoti	210	10	2.165	2.223	-2,6%
Dagdeild blóðlækninga (11B)	321	15	2.501	2.849	-12,2%
Dagdeild krabbameinslækninga (11B)	588	28	5.367	5.331	0,7%
Dagdeildarkomur, líknardeild	11	1	333	225	48,0%
Lyflækningasvið samtals	3.212	145	29.285	30.950	-5,4%

1) Fyrir apríl mánuð 2013 var þessi deild talin með göngudeildum.

Aðgerðir í hjartapræðingu og eftirlit

	Fjöldi	Janúar - ágúst		
		Ágúst 2013	2013	2012
Hjartapræðingar, þar af:	103	1.077	1.078	-0,1%
kransæðavíkkunar	56	447	406	10,1%
Gangráðsigræðslur og -skiptingar	12	203	197	3,0%
Gangráðs- og bjargráðæftirlit	3	2.608	2.469	5,6%
Brennsluaðgerðir (Ablationir)	12	55	55	0,0%
Aortalokuaðgerðir	0	4	11	-
Lokanir á opum milli forhöfna hjarta (ASD)	0	9	6	-
Bjargráðsigræðslur	5	41	33	24,2%

Speglunarrannsóknir

	Fjöldi	Janúar - ágúst		
		Ágúst 2013	2013	2012
Magaspeglun	153	1.453	1.634	-11,1%
Ristilspeglun löng	83	743	896	-17,1%
Ristilspeglun stutt	38	274	283	-3,2%
Gallvegsspeglun	23	218	239	-8,8%
Berkjuspæglun	25	330	345	-4,3%
Ómun í speglun (EUS)	1	37	89	-58,4%
Gastrostoma	6	42	40	5,0%
Annað	20	369	301	22,6%
Alls	349	3.466	3.827	-9,4%

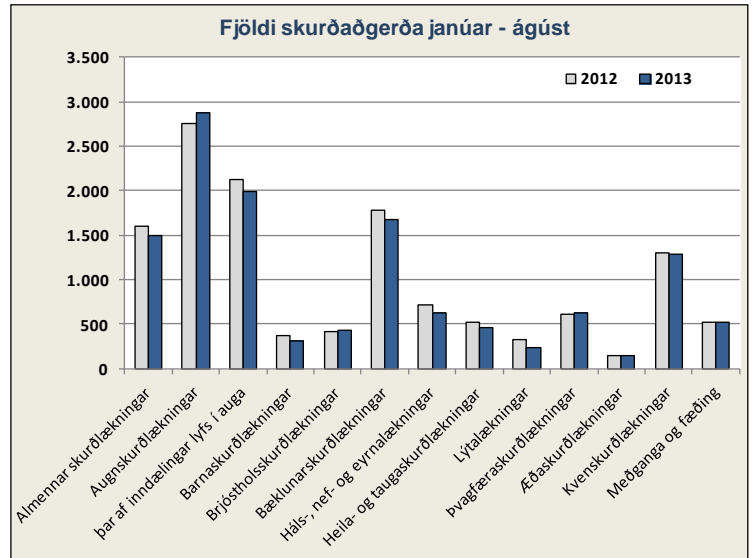
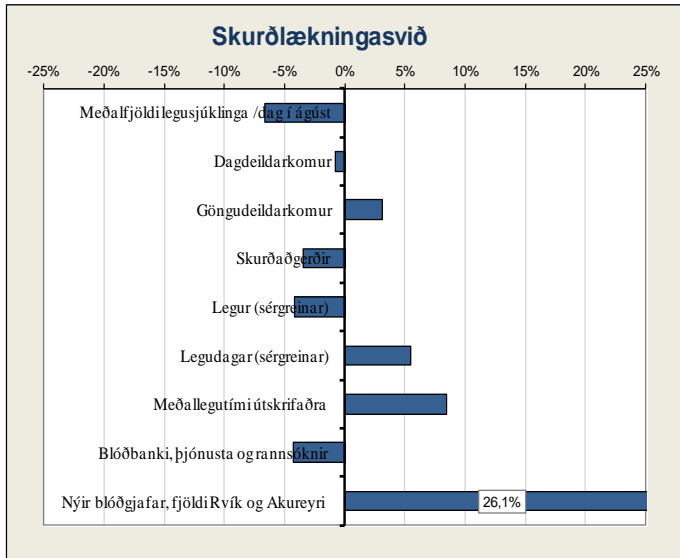
Komur á göngudeildir

(Gögn úr klínísku vörðhúsi)

	Ágúst 2013		Janúar - ágúst		
	Komur	Meðalfjöldi/virkan dag	2013	2012	Breyting milli ára
Blóðlækningar	152	7	1.213	1.361	-10,9%
Endurhæfingarlækningar	27	1	208	239	-13,0%
Geislæðisfræði, undirbúningur	83	4	768	732	4,9%
Geislameðferð	848	40	7.542	7.111	6,1%
Göngudeild lyflækninga Fv. (A3), þar af:	1.383	66	14.745	14.966	-1,5%
almennar lyflækningar	3	0	89	163	-45,4%
gigtarsjúkdómar (A3 og B7)	302	14	2.929	3.162	-7,4%
ofnæmissjúkdómar	268	13	3.065	2.921	4,9%
lungnasjúkdómar, án heimavítjana	263	13	2.766	3.220	-14,1%
svefnrannsóknir	437	21	4.783	4.367	9,5%
smítsjúkdómar	110	5	1.113	1.133	-1,8%
Göngud. innkirtlasjúkdóma (G3) ¹⁾	128	6	1.231	1.138	8,2%
Göngud.sykursýki (G3) ¹⁾	648	31	4.461	4.186	6,6%
Hjartagátt	203	10	2.398	2.916	-17,8%
Hjartarannsókn	1.696	81	15.709	15.402	2,0%
Meltingarsjúkdómar	145	7	1.282	1.214	5,6%
Nýrnalækningar, þar af	113	5	1.208	1.342	-10,0%
vegna nýrnaigræðslu	8	0	118	182	-35,2%
Taugalækningar (A2)	337	16	3.164	3.101	2,0%
Taugarannsóknir (C2)	118	6	937	1.019	-8,0%
Húðsjúkdómar (A1)	361	17	6.363	7.466	-14,8%
Kynsjúkdómar (A1)	684	33	4.635	4.771	-2,9%
Krabbameinslækningar	264	13	3.630	4.022	-9,7%
Líknardeild, göngudeildarkomur	3	0	26	0	-
Öldrunarlækningar Landakoti	222	11	1.768	1.687	4,8%
Lyflækningasvið samtals	7.415	348	71.288	72.673	-1,9%

1) Símarággjöf er veitt í auknum mæli í stað þess að sjúklingar mæti á göngudeild og er hún því meðtalin hér.

Skurðlækningasvið



Legur eftir sérgreinum

(Gögn úr klínisku vörðhúsi)

	Ágúst 2013		Janúar - ágúst								
	Legu- dagar	Meðalfjöldi sjúkl./dag	Legudagar			Legur			Meðallegutími		
			2013	2012	Breyting milli ára	2013	2012	Breyting milli ára	2013	2012	Breyting milli ára
Almennar skurðlækningar	777	25,1	7.213	7.151	0,9%	1.427	1.494	-4,5%	5,0	4,6	8,7%
Augnlækningar	43	1,4	251	221	13,6%	113	94	20,2%	2,2	2,4	-8,3%
Bæklunarskurðlækningar	603	19,5	6.799	6.165	10,3%	1.164	1.249	-6,8%	5,9	5,1	15,7%
Háls-, nef- og eyrnalækningar	84	2,7	863	932	-7,4%	350	436	-19,7%	2,5	2,1	19,0%
Heila- og taugaskurðlækningar	124	4,0	1.544	1.643	-6,0%	310	380	-18,4%	5,1	4,6	10,9%
Hjarta- og lungnaskurðlækningar	318	10,3	3.336	2.836	17,6%	371	341	8,8%	9,0	8,4	7,1%
Lýtalækningar	82	2,6	922	889	3,7%	141	160	-11,9%	6,3	6,1	3,3%
Þvagfæraskurðlækningar	151	4,9	1.457	1.277	14,1%	477	404	18,1%	3,1	3,1	0,0%
Æðaskurðlækningar	204	6,6	1.170	1.223	-4,3%	175	168	4,2%	6,8	7,4	-8,1%
Skurðlækningasvið samtals¹⁾	2.386	77,0	23.555	22.337	5,5%	4.528	4.726	-4,2%	5,1	4,7	8,5%

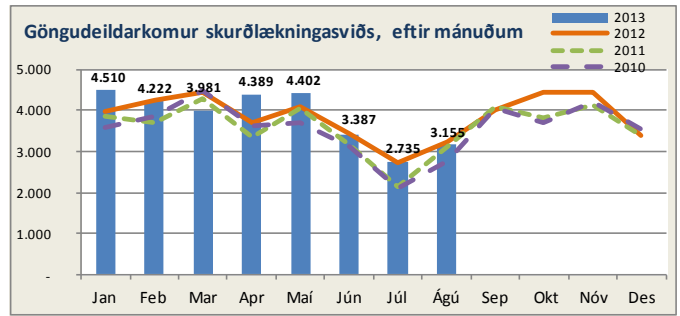
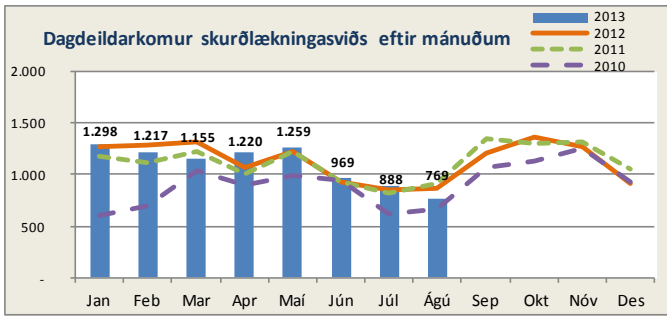
1) Hér er fyrir bæði árin birtur raun meðallegutími þeirra sjúklinga sem hafa útskrifast frá áramótum, talið frá innskriftardegi til útskriftardags, en með tilkomu vörðhúss gagna eru þessi gögn nú aðgengileg. Hér eru samtölur fyrir meðallegutíma sviðanna birtar án útlaga (m.v. 6 mán.), en meðallegutími einstakra sérgreina birtur með útlögum. Bandstrik merkir að ekki var um neina útskrift að ræða á tímabilinu og því ekki birt tala. Á Landspítala í heild liggja milli 40 og 50 sjúklingar sem eru tilbúnir til útskriftar en biða vistunarræða utan LSH og eru legur og legudagar þessara sjúklinga inni í þessum tölum. Meðaldvalartími þessara sjúklinga var 52 dagar pr. einstakling.

Dvalir e. legudeildum¹⁾

	Ágúst 2013				
	Meðalfjöldi sjúkl./sólahring	Meðalfjöldi opinna rúma/mán.	Rúma- nýting	Dvalardagar (yfir nótt)	Meðal- dvalartími
Bæklunarskurðeild (B5)	17,1	18	95%	531	5,6
Gjörgæsludeild Fossvogi	4,0	7	57%	124	2,3
Gjörgæsludeild Hringbraut	5,6	7	80%	174	3,0
Heila-, tauga- og bæklunarskurðeild (B6)	1,8	3	-	57	1,8
Hjarta-, lungna- og augnskurdæild (12E)	15,8	16	99%	491	5,4
HNE-, lýta- og æðaskurdæild (A4)	15,9	18	88%	493	5,1
Skurðlækningadeild (12G)	4,6	6	-	142	2,2
Skurðlækninga- og þvagfæraskurdæild (13G)	16,3	18	91%	506	4,2
Skurðlækningasvið²⁾ samtals	81,2	93	91%	2.518	-

1) Fjöldi dvalardaga eftir legudeildum getur verið nokkuð frábrugðinn tölum um legudaga eftir þjónustuflokkum (sérgreinum) sviða m.a. vegna þess að nokkrar deildir eru með innliggjandi sjúklinga frá þjónustuflokki (sérgrein) sem tilheyrir öðru sviði en legudeildin. Tölur um fjölda innskrifta, útskrifta og dvalardaga eftir deildum eru aðgengilegar stjórnendum í Gagnagátt LSH í skýrslunni „Legur og legudagar“ undir „dvalir“.

2) Rúmanýting alls er reiknuð án gjörgæsludeilda.



Komur á dagdeildir og klínískar rannsóknardeildir (komur innliggjandi sjúklinga meðtaldar)

	Ágúst 2013		Janúar - ágúst		
	Komur	Meðalfjöldi/virkan dag	2013	2012	Breyting milli ára
Dagdeild augnlækninga	274	13	2.594	2.266	14,5%
Dagdeild skurðlækninga F, þar af:	203	10	2.739	2.978	-8,0%
bæklunarlækningar	85	4	1.131	1.235	-8,4%
háls-, nef- og eyrnalækningar	54	3	783	806	-2,9%
heila- og taugalækningar	34	2	403	448	-10,0%
lýtalækningar	12	1	181	261	-30,7%
æðaskurðlækningar	18	1	241	228	5,7%
Dagdeild skurðlækninga H, þar af:	292	14	3.413	3.567	-4,3%
undirbúningur fyrir aðgerð o.fl.	63	3	774	1.101	-29,7%
almennar skurðlækningar	86	4	890	915	-2,7%
þvagfæraskurðlækningar	37	2	424	420	1,0%
meltingarlækningar	63	3	556	454	22,5%
lyflækningar krabbameina	12	1	114	123	-7,3%
augnlækningar	8	0	438	363	20,7%
nýrnalækningar	12	0,6	106	66	60,6%
aðrar sérgreinar	11	1	111	125	-11,2%
Skurðlækningsvið samtals	769	37	8.746	8.811	-0,7%

Komur á göngudeildir

	Ágúst 2013		Janúar - ágúst		
	Komur	Meðalfjöldi/virkan dag	2013	2012	Breyting milli ára
Augnækningar	510	24	4.555	4.381	4,0%
Bæklunarlækningar (G3)	589	28	5.903	5.776	2,2%
Göngudeild skurðlækninga H (10E) alls, þar af	520	25	5.007	4.604	8,8%
hjarta- og lungnaskurðlækningar	45	2	364	278	30,9%
hjúkrunarmóttaka	149	7	1.318	847	55,6%
almennar skurðlækningar	188	9	1.866	1.976	-5,6%
deildarlækningar	32	2	269	271	-0,7%
innskriftamiðstöð	106	5	1.155	1.207	-4,3%
verkjamiðstöð	0	0,0	35	25	40,0%
Göngudeild skurðlækninga F (B3) alls, þar af	1.043	50	10.911	11.299	-3,4%
innskriftamiðstöð	88	4	1.032	1.299	-20,6%
heila- og taugaskurðlækningar	126	6	1.189	1.250	-4,9%
háls-, nef- og eyrnalækningar	632	30	6.755	6.733	0,3%
lýtalækningar	95	5	1.253	1.465	-14,5%
æðaskurðlækningar	9	0	126	20	-
hjúkrunarmóttaka	93	4	556	532	4,5%
þvagfæraskurðlækningar (11A)	463	22	4.339	3.822	13,5%
Göngudeildarkomur á skurðlækningsdeild (12G)	5	0,2	54	0	-
Næringarstofa	25	0	226	180	25,6%
Skurðlækningsvið samtals	3.155	149	30.995	30.062	3,1%

Skurðaðgerðir, eftir aðgerðarflokkun

	Ágúst	Allar aðgerðir í janúar-ágúst			þar af bráðaaðgerðir					þar af dagdeildaraðgerðir				
		2013	2012	Breyting milli ára	2013	2012	Breyting milli ára	2013	2012	2013	2012	Breyting milli ára	2013	2012
Almennar skurðlækningar	137	1.500	1.605	-6,5%	518	533	-2,8%	34,5%	33,2%	490	581	-15,7%	32,7%	36,2%
Augnaskurðlækningar	297	2.871	2.759	4,1%	46	49	-6,1%	1,6%	1,8%	2.791	2.671	4,5%	97,2%	96,8%
þar af innðælingar lyfs í auga	257	1.998	2.119	-5,7%	-	-	-	-	-	1.998	2.119	-5,7%	100,0%	100,0%
Barnaskurðlækningar	36	318	367	-13,4%	145	166	-12,7%	45,6%	45,2%	156	171	-8,8%	49,1%	46,6%
Brjóstholsskurðlækningar	42	429	420	2,1%	156	176	-11,4%	36,4%	41,9%	22	28	-	5,1%	6,7%
Bæklunarskurðlækningar	151	1.675	1.784	-6,1%	861	866	-0,6%	51,4%	48,5%	694	739	-6,1%	41,4%	41,4%
Háls-, nef- og eyrnalækningar	41	625	710	-12,0%	135	145	-6,9%	21,6%	20,4%	398	440	-9,5%	63,7%	62,0%
Heila- og taugaskurðlækningar	37	467	519	-10,0%	111	127	-12,6%	23,8%	24,5%	224	247	-9,3%	48,0%	47,6%
Lýtalækningar ¹⁾	19	233	330	-29,4%	35	60	-41,7%	15,0%	18,2%	74	167	-55,7%	31,8%	50,6%
þvagfæraskurðlækningar	56	629	605	4,0%	100	80	25,0%	15,9%	13,2%	346	377	-8,2%	55,0%	62,3%
Æðaskurðlækningar	15	144	153	-5,9%	46	57	-19,3%	31,9%	37,3%	39	50	-22,0%	27,1%	32,7%
Kvenskurðlækningar	96	1.283	1.308	-1,9%	306	316	-3,2%	23,9%	24,2%	913	781	16,9%	71,2%	59,7%
Meðganga og fæðing	69	525	525	0,0%	363	385	-5,7%	69,1%	73,3%	10	6	-	1,9%	1,1%
Samtals ²⁾	996	10.699	11.085	-3,5%	2.822	2.960	-4,7%	26,4%	26,7%	6.157	6.258	-1,6%	57,5%	56,5%

1) Fjöldi aðgerða lýtalækna árið 2012 er að hluta til vegna sérsamnings um að fjárlægja PIP brjóstapúða

2) Innðælingar lyfs í auga á dagskurðdeild augnlækninga eru nú taldar með í heildarfjölda aðgerða, en voru áður taldar sér.

Nýting skurðsérgreina á úthlutuðum dagvinnutíma ¹⁾

	Ágúst 2013			
	Fossvogur	Hringbraut	Eiríksgata	Kvennadeild
Almennar skurðlækningar	-	38,5%	-	55,6%
Augnækningar	-	33,5%	16,5%	-
Barnaskurðlækningar	-	46,8%	-	-
Brjóstholsskurðlækningar	-	47,6%	-	-
Bæklunarskurðlækningar	45,9%	-	-	-
Háls-, nef- og eyrnalækningar	22,7%	-	-	-
Heila- og taugaskurðlækningar	40,2%	-	-	-
Lýtalækningar	24,0%	-	-	-
þvagfæraskurðlækningar	-	44,0%	-	-
Æðaskurðlækningar	32,0%	-	-	-
Kvenskurðlækningar	-	-	-	26,5%
Meðganga og fæðing	-	-	-	52,3%
Meðalnýting	36,5%	42,1%	16,5%	36,5%

1) Miðað er við samtals nýttan stofutíma ásamt millitíma til þrifa og undirbúnings fyrir næstu aðgerð. Nýting yfir 100% þýðir að sérgreinin nýtir meira en úthlutaðan tíma sinn.

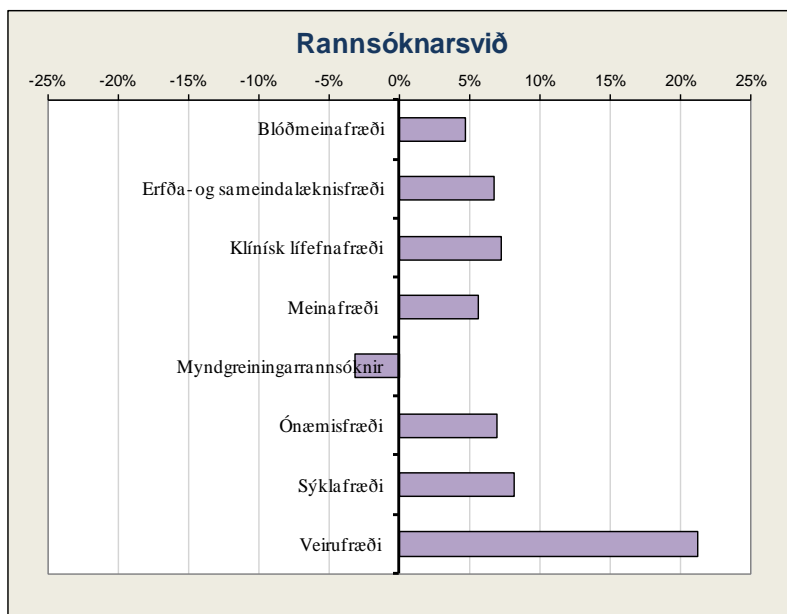
ATH! Sumarlökanir skurðstofa í júní-ágúst valda lækkuðum nýtingartölum þá mánuði þar sem ekki er gert ráð fyrir samdrættinum í forsendum útreiknings.

Blóðbanki – Reykjavík og Akureyri ¹⁾

	Samtals jan-ágúst		Breyting milli ára
	2013	2012	
Blóðgjafar			
Heildarsöfnun heilblóðsgjafa	7.857	8.275	-5,1%
Heildarsöfnun nýrra blóðgjafa	1.398	1.109	26,1%
Ferðir Blóðbankabíls	62	51	21,6%
Blóðhlutar			
Heildarframleiðsla rauðkornabykknis	7.888	8.492	-7,1%
Heildarframleiðsla blóðflögubýkknis	1.475	1.537	-4,0%
Heildarframleiðsla plasma	3.443	3.141	9,6%
Samtals	12.806	13.170	-2,8%
Þjónusta og rannsóknir			
ABO RhD flokkun	6.527	6.720	-2,9%
Samræmingarpróf	6.342	6.339	0,0%
Rauðkornabykkni frátekið fyrir sjúkling	10.631	11.594	-8,3%
Selt rauðkornabykkni	7.774	8.707	-10,7%
Selt plasma	3.479	2.993	16,2%
Seldar blóðflögur	1.389	1.410	-1,5%
Samtals	36.142	37.763	-4,3%

Rannsóknarsvið

Rannsóknarsvið ¹⁾



Komur á göngudeildir

(Gögn úr klínísku vöruhúsi)

	Ágúst 2013		Janúar - ágúst		
	Komur	Meðalfjöldi/virkan dag	2013	2012	Breyting milli ára
Erfða- og sameindalækisfræði	36	2	460	140	-
Rannsóknarsvið samtals	36	2	460	140	-

	Fjöldi rannsókna		Breyting milli ára	
	2013	2012		
Blóðmeinafræði	Samtals	213.398	203.733	4,7%
Erfða- og sameindalækisfræði				
	DNA-rannsóknir	878	615	42,8%
	Erfðaráðgjöf	629	337	86,6%
	Litningarannsóknir	423	402	5,2%
	Lífnaerfðafræði	89	106	-16,0%
	Nýburaskimun	2.914	3.027	-3,7%
	Fósturskimun	2.320	2.309	0,5%
	Samtals	7.253	6.796	6,7%
Klínísk lífefnafræði	Samtals	761.443	709.745	7,3%
Meinafræði				
	<i>Fjöldi vefjasýna</i>	8.168	7.907	3,3%
	Almennar vefjasneiðar	39.323	36.493	7,8%
	Ýmsar sérítanir (IP/IF/HK ofl.)	11.941	11.731	1,8%
	Flæðigreiningar	14	149	-90,6%
	Sjúkrahússkrufningar	35	42	-16,7%
	Réttarkrufningar	91	94	-3,2%
	Samtals	59.572	56.416	5,6%
Myndgreining				
	Almennar röntgenrannsóknir	44.650	47.112	-5,2%
	Æðlaþræðingar og inngrip	687	659	4,2%
	Ísótóparannsóknir	1.020	1.051	-2,9%
	Ómrrannsóknir	6.542	6.746	-3,0%
	Segulómun	5.508	6.268	-12,1%
	Tölvusneiðmyndir	18.324	17.791	3,0%
	Tölvusneiðmynda- og óstýrðar ástungur	556	541	2,8%
	Endursýning eldri rannsókna	2.312	2.013	14,9%
	Samtals	79.599	82.181	-3,1%
Ónæmisfræði				
	Sjálfsofnæmissjúkdómar - Skimun	6.620	5.991	10,5%
	Sjálfsofnæmissjúkdómar - Sérteki	5.796	5.647	2,6%
	Magnakerfismælingar	2.106	2.354	-10,5%
	Vessabundið ónæmissvar	7.631	7.433	2,7%
	Frumubundið ónæmissvar	422	482	-12,4%
	Ofnæmispróf - Skimun	2.518	2.304	9,3%
	Ofnæmispróf - Sérteki	6.062	5.435	11,5%
	Annað	562	-	-
	Samtals	31.717	29.646	7,0%
Sýklafræði				
	Þvagræktanir	17.442	16.276	7,2%
	Blóðræktanir	5.733	5.208	10,1%
	Aðrar ræktanir	16.794	15.987	5,0%
	Fjöldi næmisprófa	11.505	10.766	6,9%
	Klamydiu og lekanda PCR	21.890	19.614	11,6%
	Blóðvatnspróf	7.051	6.748	4,5%
	Sérrannsóknir	3.014	2.522	19,5%
	Samtals	83.429	77.121	8,2%
Veirufraði				
	<i>Innsend sýni</i>	-	11.266	-
	Alm.blóðvatnspróf	7.551	6.934	8,9%
	Ræktanir	3.877	3.797	2,1%
	Kjarnasýrumögnun (PCR)	12.827	7.459	72,0%
	Áhætturannsóknir	18.620	17.156	8,5%
	Samtals	42.875	35.346	21,3%
Alls		1.279.286	1.200.984	6,5%

1) Þetta eru allar rannsóknir framkvæmdar á LSH, fyrir sjúklinga LSH og aðra landsmenn auk utanaðkomandi sjúklinga.

Fimm ára tölfræðilegt yfirlit / Five years key statistics / Statistisk oversigt

Fimm ára tölfræðilegt yfirlit ¹⁾

Five years statistical overview ¹⁾

Fem års statistisk oversigt ¹⁾

	2012	2011	2010	2009	2008		
Þróun mannfjölda á höfuðborgarsvæðinu ²⁾						Population development in the capital area ²⁾	Udvikling af befolkningen i hovedstadsområdet ²⁾
Íbúafjöldi	203.594	202.341	200.907	201.251	197.945	Number of inhabitants	Befolkning
Íbúafjöldi	0,62%	0,71%	-0,17%	1,67%	3,14%	Annual increase	Årlig vækst
Fjöldi einstaklinga 70 ára og eldri	17.082	16.770	16.638	16.470	16.410	Number of inhabitants age 70 years and older	Antal beboere 70 år og ældre
Hlutfall einstaklinga 70 ára og eldri	8,39%	8,29%	8,28%	8,18%	8,29%	Proportion of inhabitants age 70 years and older	Procent beboere 70 år og ældre
Fjöldi einstaklinga 80 ára og eldri	7.148	6.936	6.730	6.537	6.351	Number of inhabitants age 80 years and older	Antal beboere 80 år og ældre
Hlutfall einstaklinga 80 ára og eldri	3,51%	3,43%	3,35%	3,25%	3,21%	Proportion of inhabitants age 80 years and older	Procent beboere 80 år og ældre
Lykiltölur LSH ³⁾						Key operational statistics ³⁾	Nøgletal for hospitalet ³⁾
Rekstrarkostnaður (ISK) uppreiðn. á verðlag ársins 2012 ⁴⁾	39.843.615	39.334.783	39.109.923	43.225.844	49.720.162	Total operational costs (ISK) ⁴⁾	Samlede udgifter ⁴⁾
Launakostnaður	72%	73%	73%	70%	64%	Salaries	Udgifter til personale
Lyfjakostnaður (ISK) ^{4) 5)}	1.404.627	1.402.061	1.476.559	1.706.188	5.928.067	Medication costs (incl. total operational costs) ^{4) 5)}	Udgifter til medicin ^{4) 5)}
Fjöldi einstaklinga sem leituðu til LSH	106.528	106.814	103.384	104.675	107.472	Number of individuals receiving hospital care	Antal personer som fik tjeneste fra hospitalet
Slysa- og bráðabjónusta - fjöldi koma	98.923	96.403	91.454	94.458	95.364	Emergency units, visits	Skadestue, antal besøg
Fjöldi koma á göngudeildir	234.430	238.203	236.339	230.184	242.391	Outpatient units visits, thereof	Ambulante besøg, deraf
Fjöldi koma á dagdeildir ¹⁾	75.781	79.505	81.205	76.413	90.140	dayward units, visits ¹⁾	dagpatienter, antal besøg ¹⁾
Sjúkrahústengdar heimavítjanir	9.177	9.503	13.476	14.411	14.222	hospital at home service, visits	hjemmebesøg
Fjöldi legudaga ¹⁾	213.264	208.563	204.110	211.917	232.570	Patient days ¹⁾	Antal sengedage ¹⁾
Fjöldi lega/innlagna ¹⁾	27.349	27.534	27.728	28.596	28.563	Admissions ¹⁾	Antal indlæggelser ¹⁾
Meðallegutími (dagar)	7,8	7,6	7,4	7,5	8,1	Average length of stay, thereof	Gennemsnitlig liggetid, deraf
þar af legur < 6 mánuðir	7,2	7,0	6,7	6,9	7,0	stays < 6 months	liggetid < 6 måneder
Meðal hjúkrunarþyngd (bráðleiki) sjúklinga	-	-	-	1,20	1,18	Patient acuity	Patient plejetyngde
Meðal DRG vígt legudeildasjúklinga	1,26	1,28	1,22	1,20	1,20	DRG casemix index, inpatients	Gennemsnitlig DRG-vægt af indlagte patienter
Fjöldi DRG eininga ⁶⁾	45.232	48.994	45.912	50.530	47.102	Total DRG units ⁶⁾	Samlede DRG enheder ⁶⁾
Fjöldi rúma í árslok	649	659	677	718	788	Hospital beds	Antal senge
Skurðaðgerðir	14.069	14.383	13.717	13.959	14.494	Surgical procedures, thereof	Kirurgiske behandlinger, deraf
þar af dagdeildaraðgerðir	6.605	6.378	6.036	3.921	2.637	same day surgery	dagskirurgi
Fæðingar	3.263	3.241	3.420	3.500	3.376	Number of births	Antal fødsler
Rannsóknir á rannsóknarsviði	1.832.182	1.822.438	1.737.843	2.086.269	2.068.654	Diagnostic services, thereof	Diagnostiske undersøgelser, deraf
þar af myndgreiningar	123.901	124.140	119.126	125.744	123.950	Diagnostic imaging	antal radiologiske undersøgelser
Greidd stöðugildi/ársverk, meðaltal á mánuði	3.643	3.657	3.648	3.899	3.873	Staffing, full time equivalents	Antal ansatte/ársverk
Fjöldi starfsmanna í upphafi árs (m. Rjóðri)	4.670	4.585	4.774	5.242	5.147	Number of employees	Antal ansatte personer
Starfsmannavella (%)	11,1%	10,8%	11,3%	11,6%	12,7%	Staff turnover	Personale omsætning

1) Í sumum tilfellum eru tölur ekki sambærilegar milli ára vegna mikilla breytinga á starfsemi LSH á tímabilinu. Þann 1. febrúar 2011 voru St. Jósefsspítali í Hafnarfirði og LSH sameinaðir, en klínísk skráning var ekki að fullu samræmd fyrr en í apríl 2011. Hér hefur því verið bætt við 1.000 dagdeildarkomum, 1.024 legudögum og 96 legum sem eru áætlaðar tölur fyrir starfsemi LSH í Hafnarfirði frá 1. febrúar og fram í apríl 2011.

Figures may be affected by considerable operational changes in the period. I nogle tilfælde kan tallene ikke sammenlignes pga. ændringer af hospitalets bedrift i perioden.

2) Gögn frá Hagstofu Íslands. Data from Statistics Iceland. Data fra Íslands Statistisk.

3) Tölur úr ársskýrslum LSH. Data from hospital annual reports. Data fra hospitalets årsberetning.

4) Krónutölur í þúsundum, á verðlagi ársins 2012 (skv. vísitölum Hagstofu Íslands), án fjármagnsliða og vðhalds og stofnkostnaðar. Numbers in thousands (ISK), at fixed price level for the year 2012. Tali in tusind (ISK), ved fast pris for året 2012.

5) Kostnaður vegna S-merktra lyfa fluttist til Sjúkratrygginga Íslands 2009. Kostnaður LSH vegna S-merktra lyfa 2008 var 4.188.882 þús.kr. á verðlagi 2012. Það skýrir að einhverju leyfi lækun rekstrarkostnaðar og hlutfallslega aukningu launakostnaðar af heildargjöldum.

Cost of S-labelled medication paid by Icelandic Health Insurance since 2009. Hospital's cost of S-labelled medication in 2008 was 4.188.882 ISK at fixed price level for 2012. That explains to some extent lower operational costs and the higher proportion of salaries between 2008 and 2009.

Udgifter for S-mærket medicin betales af Íslands Sygeforsikring siden 2009. Hospitalets omkostninger pga. S-mærket medicin 2008 var 4.188.882 ISK ved fast pris for året 2012. Det forklarer en del af omkostningernes nedsættelse og den proportionelle stigning i lønudgifter mellem 2008 og 2009.

6) Tölur fyrir 2012 eru m.v. stöðuna í febrúar 2013. Einingar samkvæmt DRG vígum hvers árs. Total DRG units based on each years DRG weights. Samlede DRG enheder baseres på årlige DRG vægte.

	2012	2011	2010	2009	2008	
Average exchange rate USD to ISK	125,05	116,07	122,04	123,59	88,07	Gennemsnitlig valutakurs USD til ISK
Average exchange rate EUR to ISK	160,73	161,42	161,89	172,67	127,46	Gennemsnitlig valutakurs EUR til ISK

Uppfært/Updated/Opdateret ágúst 2013