



Starfsemisupplýsingar Landspítala

Febrúar 2014

Umhyggja – Fagmennska – Öryggi - Framþróun

eru gildi Landspítala

Hlutverk Landspítala

Landspítali er sjúkrahús allra landsmanna, aðalsjúkrahús Íslands og háskólasjúkrahús.

Klínísk starfsemi spítalans

skiptist í svið sem veita fjölbreytta þjónustu á göngudeildum, dagdeildum, legudeildum, rannsóknardeildum og öðrum starfseiningum.

Önnur starfsemi

sem einnig skiptist í svið og deildir felst meðal annars í kennslu, vísindastarfi, fjármálastjórnun, rekstri, starfsmannamálum og byggingar- og tæknimálum.

Framkvæmdastjórn

Páll Matthíasson settur forstjóri

Benedikt Olgeirsson aðstoðarforstjóri

Ásbjörn Jónsson framkvæmdastjóri rannsóknarsviðs

Davíð O Arnar settur framkvæmdastjóri lyflækningasviðs

Guðlaug Rakel Guðjónsdóttir framkvæmdastjóri bráðasviðs

Ingólfur Þórisson framkvæmdastjóri rekstrarsviðs

Jón Hilmar Friðriksson framkvæmdastjóri kvenna- og barnasviðs

Lilja Stefánsdóttir framkvæmdastjóri skurðlækningasviðs

María Einisdóttir settur framkvæmdastjóri geðsviðs

María Heimisdóttir framkvæmdastjóri fjármálasviðs

Ólafur Baldursson framkvæmdastjóri lækninga og vísinda- og þróunarsviðs

Sigríður Gunnarsdóttir framkvæmdastjóri hjúkrunar og vísinda- og þróunarsviðs

Landspítali er með efnismikinn upplýsingavef á Netinu (www.landspitali.is)

Landspítali sími: 5431000

Upplýsingafulltrúi LSH sími: 5431122

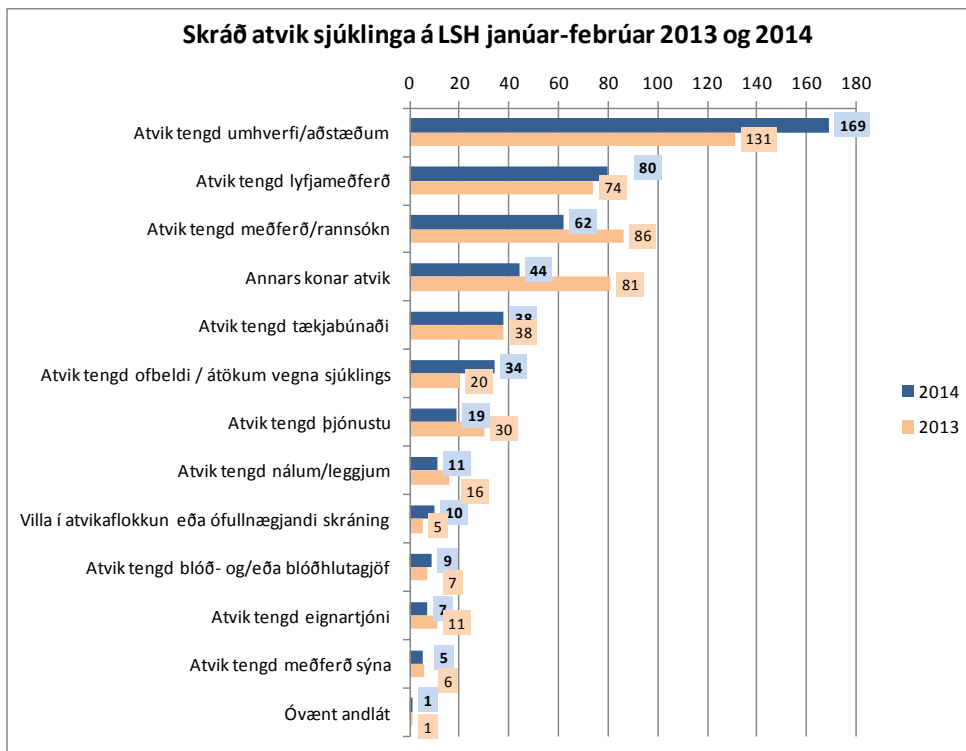
ÚTGEFANDI: LANDSPÍTALI, FJÁRMÁLASVIÐ

Ritstjóri: Elísabet Guðmundsdóttir, netfang: elisabeg@landspitali.is

Ábyrgðarmaður: Helga Hrefna Bjarnadóttir, netfang: helgab@landspitali.is

Efnisyfirlit

Lykiltölur LSH	4
Starfsemistölur janúar-febrúar, breytingar milli árunna 2013 og 2014	5
Nokkrar starfsemistölur niður á mánuði, frá árinu 2010 til 2014	6
Bráðasvið	7
Geðsvið	8
Kvenna- og barnasvið	10
Lyflækningasvið	12
Skurðlækningasvið	14
Rannsóknarsvið	16
Fimm ára tölfræðilegt yfirlit / Five years key statistics / Statistisk oversigt	17

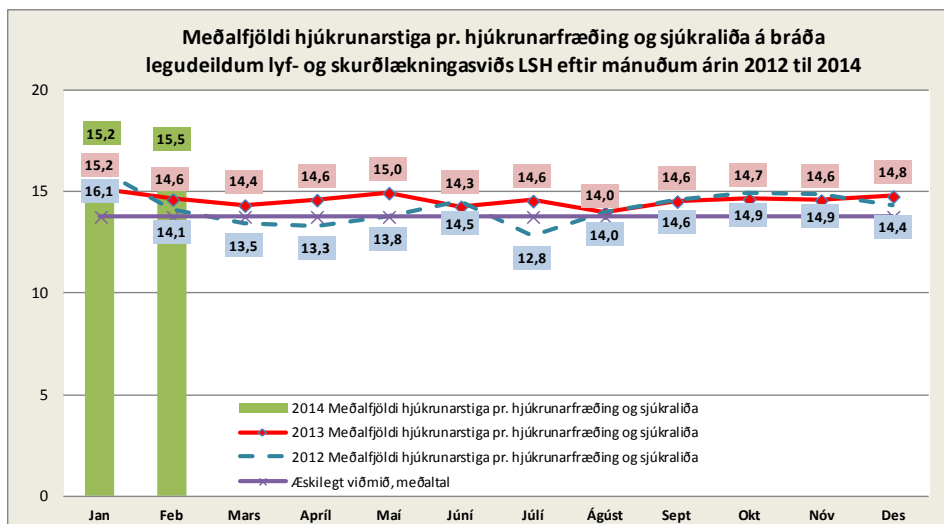
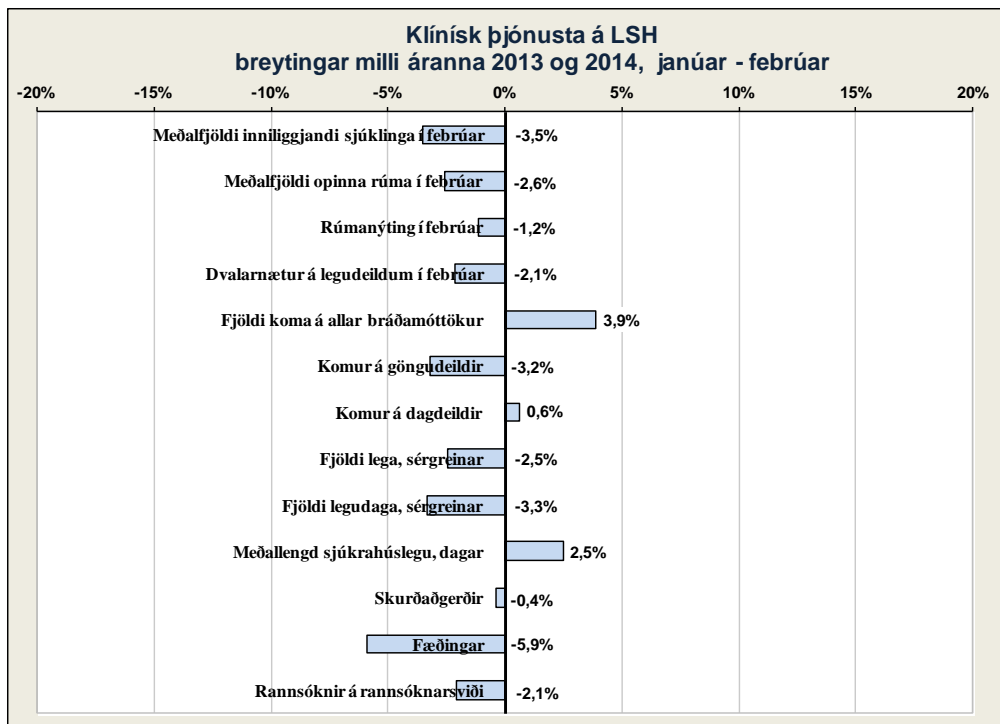


Lykiltölur LSH

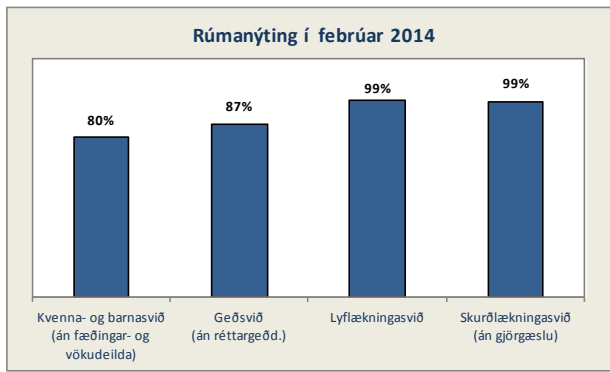
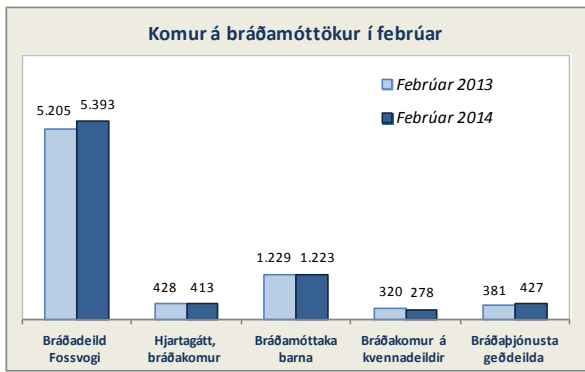
Lykiltölur LSH

	Febrúar 2014	Febrúar 2013	Breyting milli ára	Hlutfallsleg breyting
Klínísk þjónusta				
Meðalfjöldi innliggjandi sjúklinga	618	640	-22	-3,5%
Meðalfjöldi opinna rúma	672	690	-18	-2,6%
Rúmanýting	92%	93%	-	-1,2%
Dvalarnætur á legudeildum	17.244	17.621	-377	-2,1%
	Jan.-feb. 2014	Jan.-feb. 2013	Breyting milli ára	Hlutfallsleg breyting
Fjöldi koma á allar bráðamóttökur	16.652	16.027	625	3,9%
Komur á göngudeildir	41.144	42.513	-1.369	-3,2%
Komur á dagdeildir	14.110	14.023	87	0,6%
Fjöldi lega, sérgreinar	4.995	5.122	-127	-2,5%
Fjöldi legudaga, sérgreinar	36.033	37.276	-1.243	-3,3%
Meðallengd sjúkrahúslegu, dagar ¹⁾	7,5	7,3	0,2	2,5%
Skurðaðgerðir	3.170	3.183	-13	-0,4%
Fæðingar	494	525	-31	-5,9%
Rannsóknir á rannsóknarsviði ²⁾	338.036	345.303	-7.267	-2,1%
Öryggi sjúklinga				
Skráð atvik	489	506	-17	-3,4%

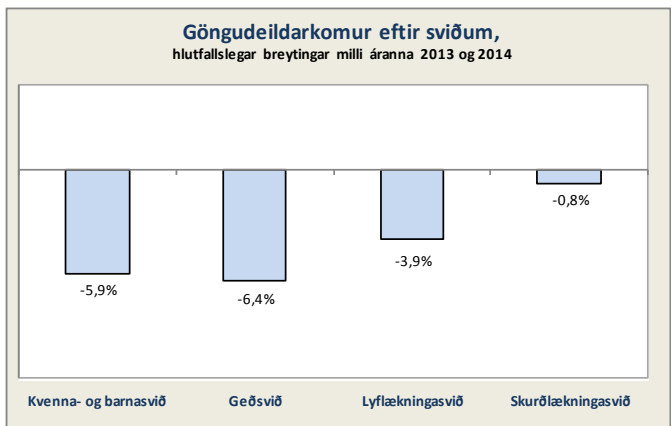
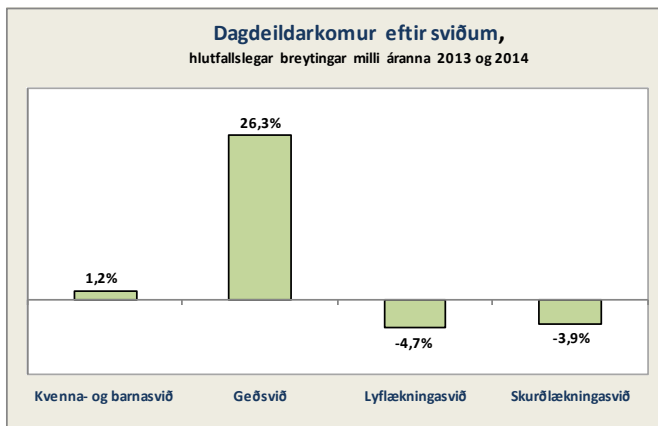
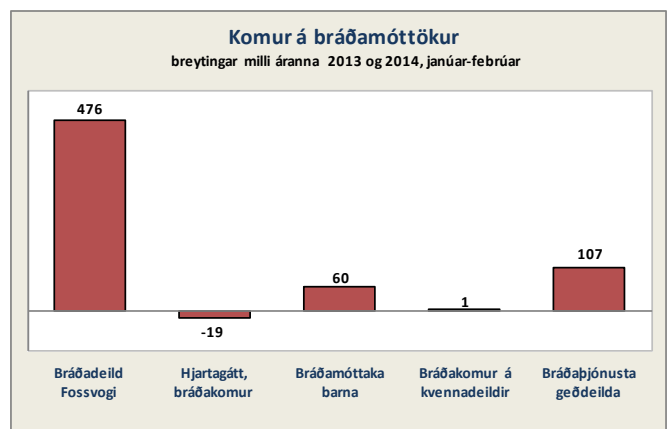
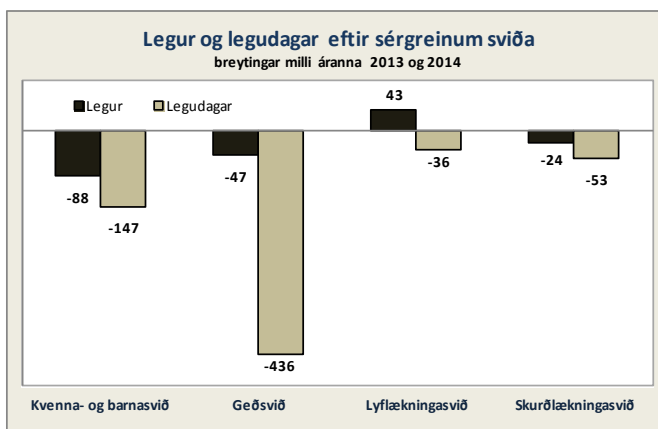
1) Hér er fyrir bæði árin birtur raun meðallegutími þeirra sjúklinga sem hafa útskrifast frá áramótum, talið frá innskriftardegi til útskriftardags, án útlaga (m.v. legulengdina 6 mán). Langlegusjúklingar hafa í gegnum tíðina haft nokkur áhrif til hækkunar á meðallegutíma á spítalanum. Þar sem meginþorri lega er styttri en 6 mánuðir er meðallegutími þess hóps birtur hér. 2) Þetta eru allar rannsóknir framkvæmdar á LSH, fyrir sjúklinga LSH og aðra landsmenn auk aðsendra sýna.



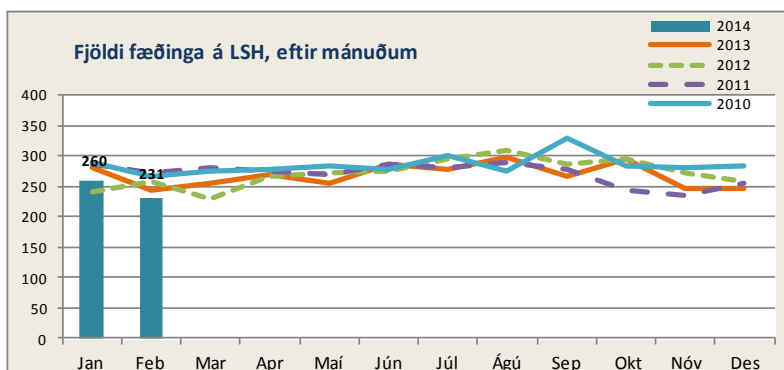
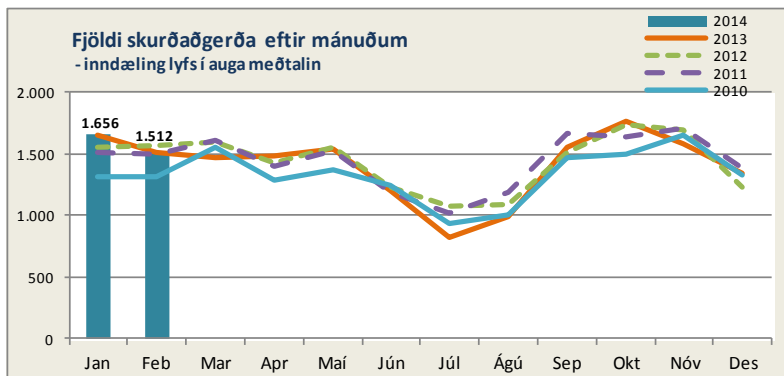
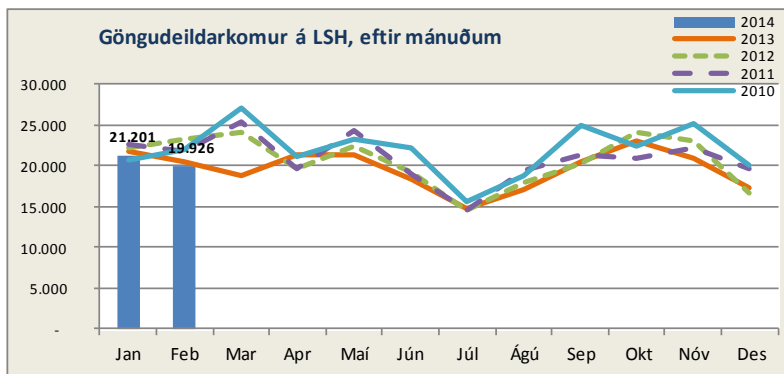
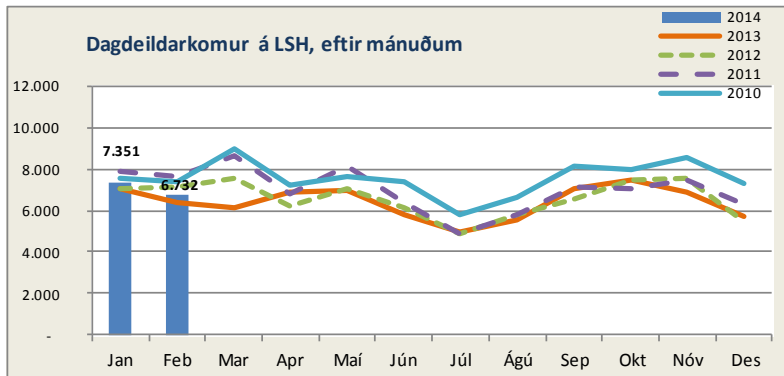
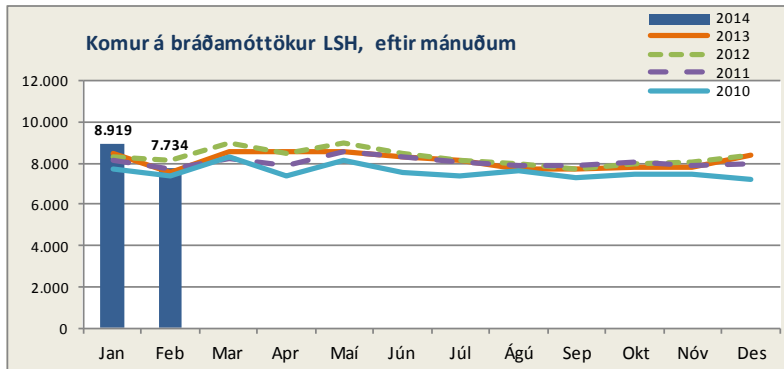
Hjúkrunarstig eru reiknuð daglega fyrir legudeildir á lyf- og skurðlækningasviði með Rafaela sjúklingaflokkunarkerfinu. Það nær yfir metnar hjúkrunarþarfir sjúklinga, sem breytt er í stigafjölda sem deilt er niður á hvern skráðan starfsmann. Æskilegt viðmið er fundið fyrir hverja og eina deild sem lýsir því vinnuþingum sem æskilegt er talið fyrir hvern hjúkrunarfræðing og sjúkraliða á viðkomandi deild.



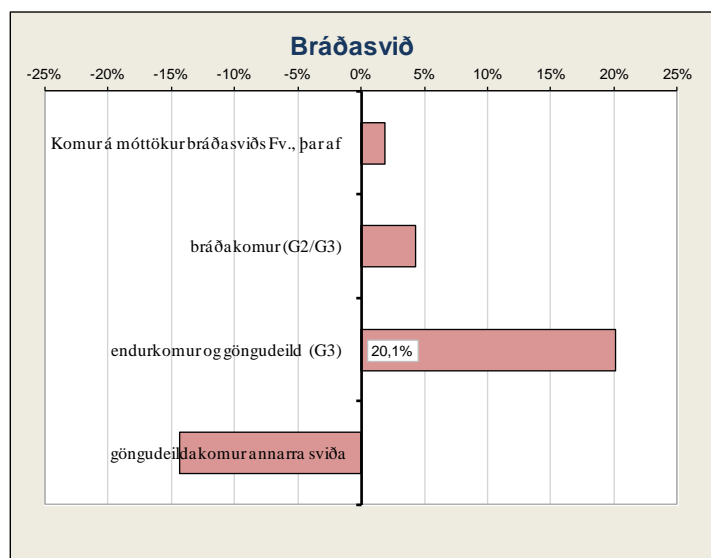
Starfsemistölur janúar-febrúar, breytingar milli árána 2013 og 2014



Nokkrar starfsemistölur niður á mánuði, frá árinu 2010 til 2014



Bráðasvið



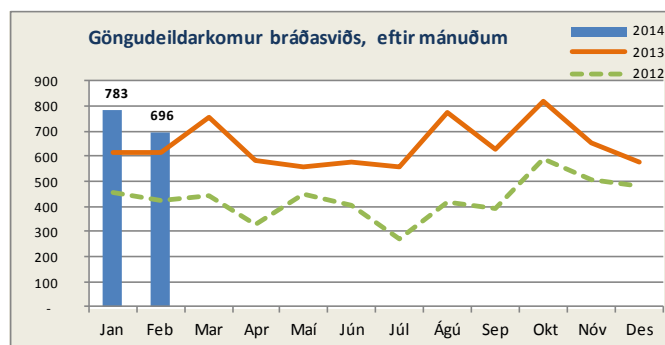
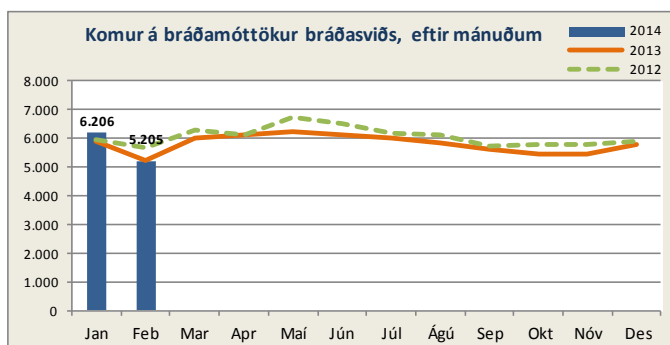
Sjúkrahótel

	Febrúar 2014				Janúar - febrúar		
	Fjöldi	Meðalfjöldi/dag	Herbergi	Nýting	2014	2013	Breyting milli ára
Innritanir	256	9	-	-	457	367	24,5%
Gistinætur	1.533	55	56	97,8%	2.847	2.229	27,7%

Bráðamóttökur

(Gögn úr klínísku vöruhúsi)

	Komur		Fjöldi koma jan.- feb.			Breyting milli ára	Meðalfjöldi á dag		Innlagnir í kjölfar komu			Hlutfall innlagna	
	Febr.2014	Febr.2013	2014	2013	Mismunur		2014	2013	2014	2013	Mismunur	2014	2013
	Bráðadeild Fossvogi	5.393	5.205	11.599	11.123		476	4,3%	197	189	1.375	1.298	77
þar af bráðavakt (G2)	2.192	2.249	4.782	4.854	-72	-1,5%	81	82	1.240	1.161	79	25,9%	23,9%
gönguvakt (G2)	437	414	897	901	-4	-0,4%	15	15	26	29	-3	2,9%	3,2%
gönguvakt (G3)	2.764	2.542	5.920	5.368	552	10,3%	100	91	109	108	1	1,8%	2,0%

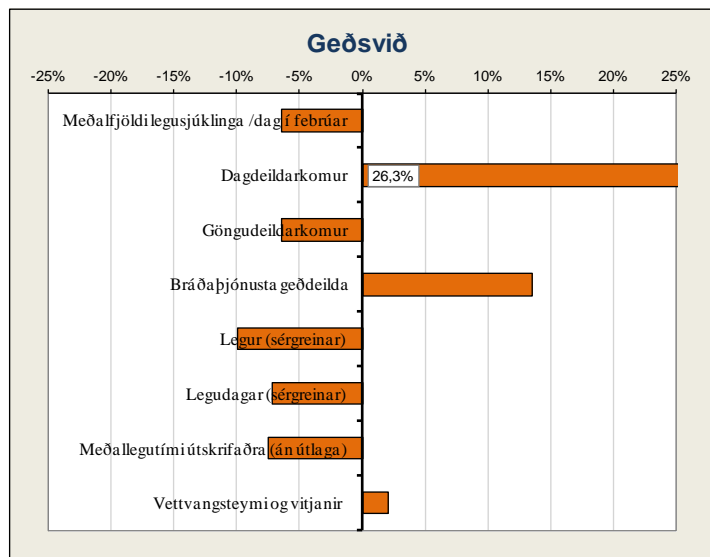


Komur á göngudeildir

(Gögn úr klínísku vöruhúsi)

	Febrúar 2014		Janúar - febrúar		
	Komur	Meðalfjöldi/virkan dag	2014	2013	Breyting milli ára
Áfallahjálp	60	3,0	126	36	250,0%
Endurkomur bráðalækninga (m. innliggjandi)	344	17	669	572	17,0%
Hjúkrunarmóttaka (G3)	107	5	250	213	17,4%
Göngudeild lyfjagjafa	185	9	434	410	5,9%
Komur sem tilheyrir bráðasviði alls	696	35	1.479	1.231	20,1%
Komur á móttöku G3, sem tilheyrir öðrum sviðum	1.263	63	2.625	3.064	-14,3%
Bráðasvið samtals	1.959	98	4.104	4.295	-4,4%

Geðsvið



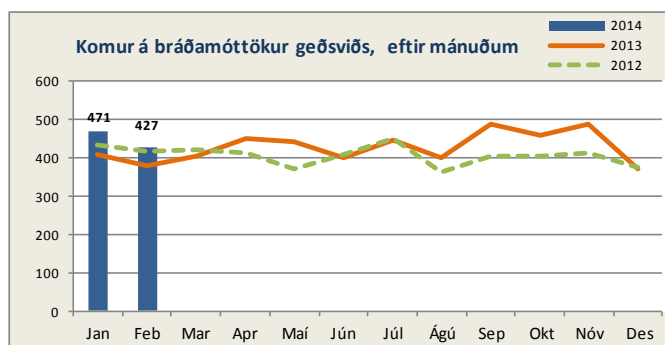
Heimavitjanir

	Febrúar 2014		Janúar - febrúar		Breyting milli ára
	Vitjanir	Meðalfjöldi/dag	2014	2013	
Samfélagsþjónusta geðsviðs	161	8,1	341	363	-6,1%
Vitjanir frá göngudeild á Kleppi	80	4,0	148	106	39,6%
Vitjanir frá göngudeild geðsvið við Hb	3	0,2	6	16	-
Geðsvið samtals	244	12	495	485	2,1%

Bráðamóttökur

Bráðapjónusta geðdeilda	Komur		Fjöldi koma jan.- feb.			Breyting milli ára	Meðalfjöldi á dag		Innlagnir í kjölfar komu			Hlutfall innlagna	
	Febr. 2014	Febr. 2013	2014	2013	Mismunur		2014	2013	2014	2013	Mismunur	2014	2013
		427	381	898	791	107	13,5%	15	13	153	145	8	17,0%

(Gögn úr klínísku vörðhúsi)



Legur eftir sérgreinum

	Febrúar 2014		Janúar - febrúar								
	Legudagar	Meðalfjöldi sjúkl./dag	Legudagar			Legur			Meðallegutími		
			2014	2013	Breyting milli ára	2014	2013	Breyting milli ára	2014	2013	Breyting milli ára
Almennar geðlækningar (og fíknimeðferð)	1.469	52,5	3.135	3.511	-10,7%	351	388	-9,5%	8,9	9,0	-1,3%
Geðlækningar, endurhæfing	903	32,3	1.846	1.969	-6,2%	61	69	-11,6%	60,4	130,1	-53,6%
Réttargeðlækningar	303	10,8	663	600	10,5%	14	16	-12,5%	-	-	-
Geðsvið samtals¹⁾	2.675	95,5	5.644	6.080	-7,2%	426	473	-9,9%	12,8	13,8	-7,4%

(Gögn úr klínísku vörðhúsi)

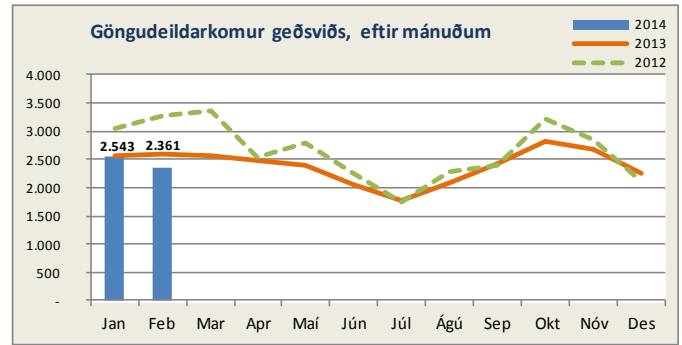
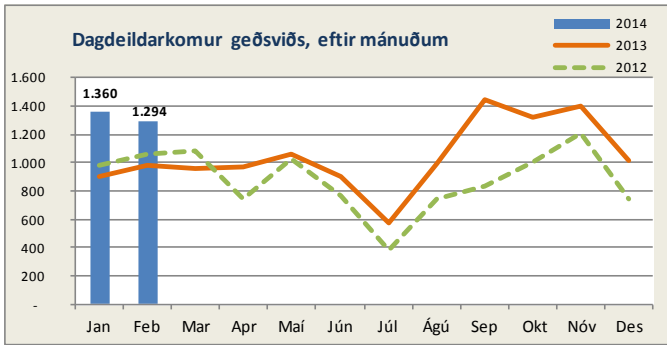
1) Hér er fyrir bæði árin birtur raun meðallegutími þeirra sjúklinga sem hafa útskrifast frá áramótum, talið frá innskriftardegi til útskriftardags, en með tilkomu vörðhúss gagna eru þessi gögn nú aðgengileg. Hér eru samtölur fyrir meðallegutíma sviðanna birtar án útlaga (m.v. 6 mán.), en meðallegutími einstakra sérgreina birtur með útlögum. Bandstrik merkir að ekki var um neina útskrift að ræða á tímabilinu og því ekki birt tala.

Dvalir e. legudeildum¹⁾

	Febrúar 2014				
	Meðalfjöldi sjúkl./sólárhring	Meðalfjöldi opinna rúma/mán.	Rúmanýting	Dvalardagar (yfir nótt)	Meðaldvalartími
Endurhæfing LR	7,0	7	100%	206	-
Endurhæfingargeðdeild	10,5	12	88%	294	39,2
Endurhæfingargeðdeild, 5-daga deild	7,5	8	94%	150	12,1
Móttökugeðdeild 32A	15,8	18	88%	442	17,0
Bráðageðdeild 32C	5,9	6	99%	166	8,5
Bráðageðdeild 32CB, bráðaherbergi	0,5	1	-	14	0,9
Móttökugeðdeild 33C	15,4	16	96%	431	11,3
Móttökugeðdeild fíknimeðferðar (33A)	12,9	15	86%	360	7,4
Réttargeðdeild	3,3	9	37%	93	-
Sérhæfð endurhæfingargeðdeild	10,0	10	100%	281	62,7
Öryggisgeðdeild	7,5	8	94%	210	236,0
Geðsvið samtals²⁾	96,3	110	87%	2.647	-

1) Fjöldi dvalardaga eftir legudeildum getur verið nokkuð frábrugðinn tölum um legudaga eftir þjónustuflokkum (sérgreinum) sviða m.a. vegna þess að nokkrar deildir eru með innliggjandi sjúklinga frá þjónustuflokkki (sérgrein) sem tilheyra öðru sviði en legudeildin. Tölur um fjölda innskrifta, útskrifta og dvalardaga eftir deildum eru aðgengilegar stjórnendum í Gagnagátt LSH í skýrslunni „Legur og legudagar“ undir „dvalir“.

2) Rúmanýting alls er reiknuð án réttargeðdeilda.



Komur á dagdeildir og klínískar rannsóknardeildir (ko mur innliggjandi sjúklinga meðtaldar)

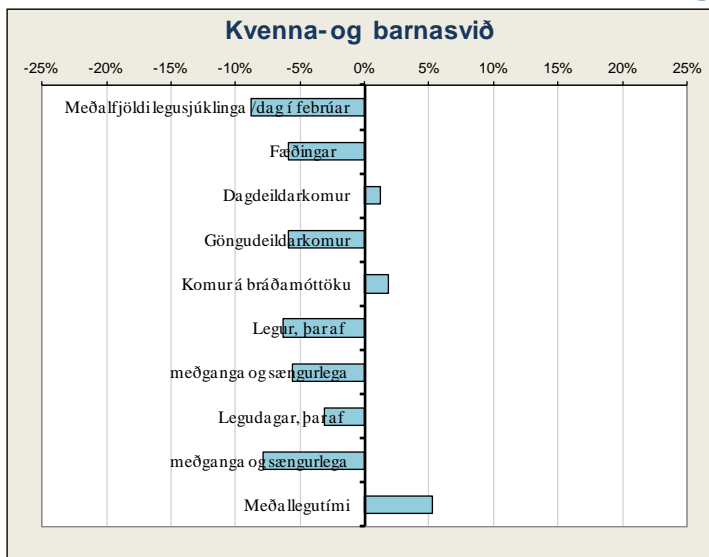
	Febrúar 2014		Janúar - febrúar		
	Komur	Meðalfjöldi/virkan dag	2014	2013	Breyting milli ára
Dagdeild fíknimeðferðar	235	12	466	436	6,9%
Dagdeild átröskunar	136	7	252	135	86,7%
Dagdeild Hvítabandi (m. lífsfærni)	297	15	625	587	6,5%
Dagd. komur á legudeildir geðsviðs	48	2,4	86	171	-49,7%
Dagdeildarkomur á LR	578	29	1.227	774	58,5%
Geðsvið samtals	1.294	65	2.656	2.103	26,3%

Komur á göngudeildir

(Gögn úr klínísku vöruhúsi)

	Febrúar 2014		Janúar - febrúar		
	Komur	Meðalfjöldi/virkan dag	2014	2013	Breyting milli ára
Félagsráðgjöf, utan geðsviðs	188	9	418	416	0,5%
Göngudeild fíknimeðferðar	644	32	1.270	1.238	2,6%
Göngudeild geðsviðs 31E (m. Hvítabandi)	824	41	1.704	1.889	-9,8%
Göngudeild átröskunar	121	6	220	222	-0,9%
Göngudeild Kleppi: án vitjana	542	27	1.121	1.147	-2,3%
Sálfræðiþjónusta, utan geðsviðs	101	5	211	250	-15,6%
Geðsvið samtals	2.420	121	4.944	5.162	-4,2%

Kvenna- og barnasvið



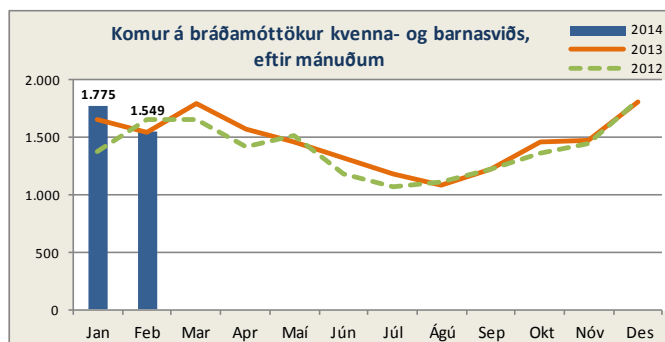
Fæðingar

	Janúar - febrúar			
	Febr.2014	2014	2013	Breyting milli ára
Fæðingar	231	494	525	-5,9%
Fædd börn, þar af	235	503	539	-6,7%
keisaraskurðir	35	85	88	-3,4%
tvíburafæðingar	5	10	13	-23,1%
þríburafæðingar	0	0	0	-
Hlutfall fjölburafæðinga	2,2%	2,0%	2,5%	-
Hlutfall keisaraskurða	15,2%	17,2%	16,8%	-

Bráðamóttökur

(Gögn úr klínísku vörðhúsi)

	Komur		Fjöldi koma jan. - feb.			Breyting milli ára	Meðalfjöldi á dag		Innlagnir í kjölfar komu			Hlutfall innlagna	
	Febr.2014	Febr.2013	2014	2013	Mismunur		2014	2013	2014	2013	Mismunur	2014	2013
Bráðamóttaka barna	1.223	1.229	2.652	2.592	60	2,3%	45	44	182	203	-21	6,9%	7,8%
Bráðakomur á kvennadeildir	278	320	623	622	1	0,2%	11	11	100	93	7	16,1%	15,0%
v. kvenlækninga	75	75	148	155	-7	-4,5%	3	3	31	14	17	20,9%	9,0%
v. meðgöngu og fæðinga	203	245	475	467	8	1,7%	8	8	69	79	-10	14,5%	16,9%

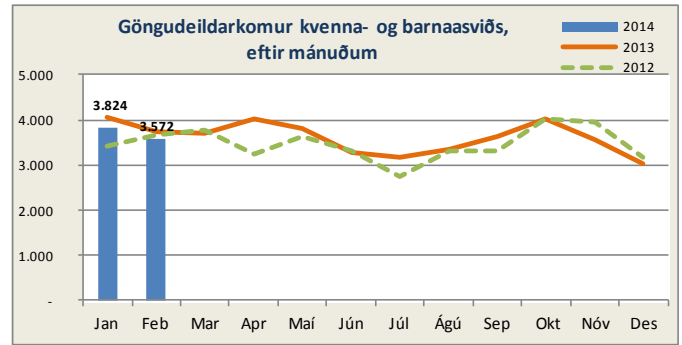
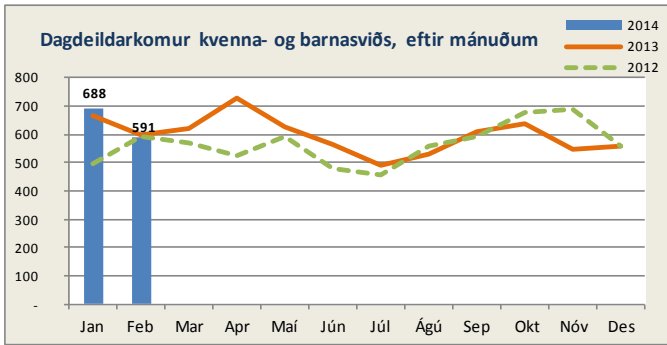


Legur eftir sérgreinum

(Gögn úr klínísku vörðhúsi)

	Febrúar 2014		Janúar - febrúar								
	Legu-dagar	Meðalfjöldi sjúkl./dag	Legudagar			Legur			Meðallegutími		
			2014	2013	Breyting milli ára	2014	2013	Breyting milli ára	2014	2013	Breyting milli ára
Almennar barnalækningar	330	11,8	729	694	5,0%	186	207	-10,1%	4,2	3,4	23,5%
Barna- og unglingaæðlækningar	365	13,0	732	765	-4,3%	53	52	1,9%	21,3	20,0	6,5%
Barnaskurðlækningar	207	7,4	370	303	22,1%	122	128	-4,7%	3,0	3,0	0,0%
Hvildarinnlagnir - börn	158	5,6	315	371	-15,1%	82	85	-3,5%	4,1	3,8	7,9%
Nýburalækningar	320	11,4	715	856	-16,5%	68	88	-22,7%	10,9	10,8	0,9%
Kvenlækningar	255	9,1	513	424	21,0%	168	169	-0,6%	3,3	2,5	32,0%
Meðganga og sængurlega	615	22,0	1.260	1.368	-7,9%	638	676	-5,6%	1,9	2,0	-5,0%
Kvenna- og barnasvið samtals¹⁾	2.250	80,4	4.634	4.781	-3,1%	1.317	1.405	-6,3%	3,6	3,4	5,2%

1) Hér er fyrir bæði árin birtur raun meðallegutími þeirra sjúklinga sem hafa útskrifast frá áramótum, talið frá innskriftardegi til útskriftardags, en með tilkomu vörðhúss gagna eru þessi gögn nú aðgengileg. Hér eru samtölur fyrir meðallegutíma sviðanna birtar án útlaga (m.v. 6 mán.), en meðallegutími einstakra sérgreina birtur með útlögum. Bandstrik merkir að ekki var um neina útskrift að ræða á tímabilinu og því ekki birt tala.



Komur á dagdeildir og klínískar rannsóknardeildir (ko mur innliggjandi sjúklinga meðtaldar)

	Febrúar 2014		Janúar - febrúar		
	Komur	Meðalfjöldi/virkan dag	2014	2013	Breyting milli ára
Dagdeild barna	132	7	281	283	-0,7%
Dagdeild mæðravendur (22B)	202	10	429	564	-23,9%
Dagdeildarkomur á 22A	0	0,0	4	51	-92,2%
Dagdeildarkomur kvenlækninga (21A)	166	8	362	299	21,1%
Dagdeildarkomur á vökudeild	59	3	130	65	100,0%
Rjódur, dagdeild	32	2	74	3	-
Kvenna- og barnasvið samtals	591	30	1.280	1.265	1,2%

Komur á göngudeildir

(Gögn úr klínísku vöruhúsi)

	Febrúar 2014		Janúar - febrúar		
	Komur	Meðalfjöldi/virkan dag	2014	2013	Breyting milli ára
Göngudeild Barnaspítala	965	48	2.007	2.204	-8,9%
Barna- og unglíngageðdeild, án vitjana	662	33	1.244	1.231	1,1%
Kvenlækningar, innskrifir	54	3	93	131	-29,0%
Göngudeild kvenlækninga	525	26	1.083	1.081	0,2%
Fósturgreiningardeild	810	41	1.773	1.878	-5,6%
Mæðravernnd	479	24	1.031	1.163	-11,3%
Sálgæsla presta og djákna ¹⁾	77	4	169	180	-6,1%
Kvenna- og barnasvið samtals	3.572	179	7.400	7.868	-5,9%

1) Hér eru einungis taldar göngudeildarkomur, ekki þjónusta við innliggjandi sjúklinga eða sjúklinga á dagdeildum.

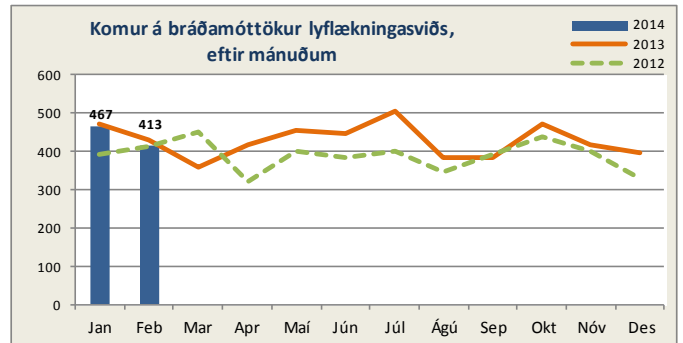
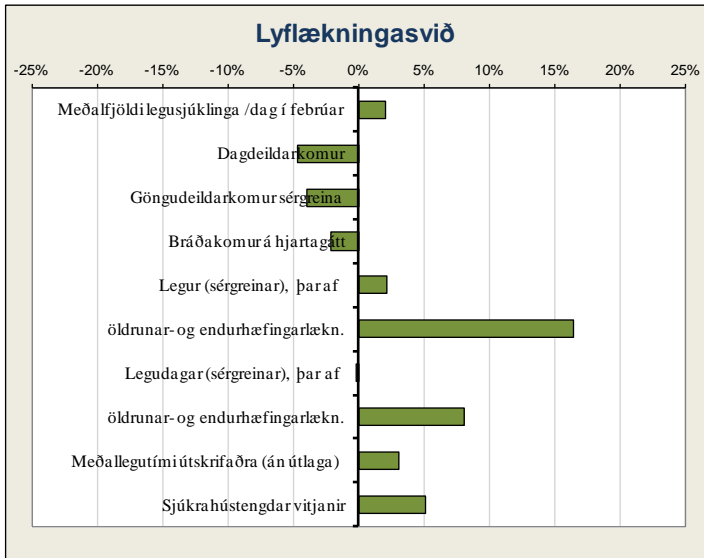
Dvalir e. legudeildum¹⁾

	Febrúar 2014				
	Meðalfjöldi sjúkl./sólárhring	Meðalfjöldi opinna rúma/mán.	Rúmanýting	Dvalardagar (yfir nótt)	Meðaldvalartími
Barna- og unglíngageðdeild BUGL, 5 daga deild	13,1	17	77%	367	20,3
Barnadeild	17,5	21	83%	490	3,5
Fæðingargangur	3,3	7	47%	93	0,5
Hreiðrið	4,9	8	62%	138	0,6
Kvenlækningadeild	11,5	12	96%	322	2,6
Meðgöngu- og sængurkvennadeild	14,1	19	74%	395	1,9
Rjódur	5,6	8	71%	158	4,0
Vökudeild	11,1	22	50%	311	9,1
Kvenna- og barnasvið samtals²⁾	81,2	114	80%	2.274	-

1) Fjöldi dvalardaga eftir legudeildum getur verið nokkuð frábrugðinn tölum um legudaga eftir þjónustuflokkum (sérgreinum) sviða m.a. vegna þess að nokkrar deildir eru með innliggjandi sjúklinga frá þjónustuflokk (sérgrein) sem tilheyrið öðru sviði en legudeildin. Tölur um fjölda innskrifta, útskrifta og dvalardaga eftir deildum eru aðgengilegar stjórnendum í Gagnagátt LSH í skýrslunni „Legur og legudagar“ undir „dvalir“.

2) Rúmanýting alls er reiknuð án fæðingardeilda og vökudeilda.

Lyflækningasvið



Bráðamóttökur

(Gögn úr klínísku vöruhúsi)

	Komur		Fjöldi koma jan.- febr.			Breyting milli ára	Meðalfjöldi á dag		Innlagnir í kjölfar komu			Hlutfall innlagna	
	Febr. 2014	Febr. 2013	2014	2013	Mismunur		2014	2013	2014	2013	Mismunur	2014	2013
Hjartagátt, bráðakomur	413	428	880	899	-19	-2,1%	23	24	206	225	-19	23,4%	25,0%

Legur eftir sérgreinum

(Gögn úr klínísku vöruhúsi)

	Febrúar 2014		Janúar - febrúar								
	Legu-dagar	Meðalfjöldi sjúkl./dag	Legudagar			Legur			Meðallegutími		
			2014	2013	Breyting milli ára	2014	2013	Breyting milli ára	2014	2013	Breyting milli ára
Almennar lyflækningar	298	10,6	730	768	-4,9%	204	83	145,8%	3,6	8,6	-58,1%
Blóðlækningar	362	12,9	752	667	12,7%	87	83	4,8%	10,3	8,5	21,2%
Efnaskipta- og innkirtlælækningar	350	12,5	854	12	-	94	5	-	10,6	2,2	-
Endurhæfingarlækningar	606	21,6	1.233	1.354	-8,9%	43	51	-15,7%	32,9	36,0	-8,6%
Gigtarlækningar	295	10,5	567	959	-40,9%	66	96	-31,3%	9,7	11,5	-15,7%
Hjartalækningar	899	32,1	1.974	1.993	-1,0%	364	363	0,3%	6,3	6,4	-1,6%
Húð- og kynsjúkdómælækningar	33	1,2	49	75	-	11	15	-26,7%	5,6	3,8	47,4%
Líknandi meðferð	383	13,7	760	672	13,1%	49	50	-2,0%	18,1	17,1	5,8%
Lungnalækningar	737	26,3	1.461	1.943	-24,8%	178	290	-38,6%	9,1	6,8	33,8%
Lyflækningar krabbameina	359	12,8	907	932	-2,7%	123	129	-4,7%	9,5	7,7	23,4%
Meltingarlækningar	620	22,1	1.164	793	46,8%	153	144	6,3%	8,9	5,8	53,4%
Nýrnælækningar	0	0,0	179	925	-80,6%	29	83	-65,1%	8,3	12,6	-34,1%
Smitsjúkdómar	315	11,3	762	1.026	-25,7%	86	110	-21,8%	10,9	9,4	16,0%
Taugalækningar	613	21,9	1.229	1.282	-4,1%	160	159	0,6%	8,7	8,7	0,0%
Öldrun, biðeild	1.052	37,6	1.877	978	91,9%	74	42	76,2%	40,9	48,5	-15,7%
Öldrunarlækningar	2.512	89,7	5.221	5.376	-2,9%	260	235	10,6%	33,9	38,1	-11,0%
Lyflækningasvið samtals¹⁾	9.434	336,9	19.719	19.755	-0,2%	1.981	1.938	2,2%	11,1	10,8	3,1%

Ath. Umtalsverðar breytingar hafa verið gerðar afturvirkir á skráningu á legum í janúar 2014, sem gerir það að verkum að hér er í sumum tilfellum um lægri tölur að ræða en í fyrri mánuði, mestu breytingarnar eru á lyflækningasviði.

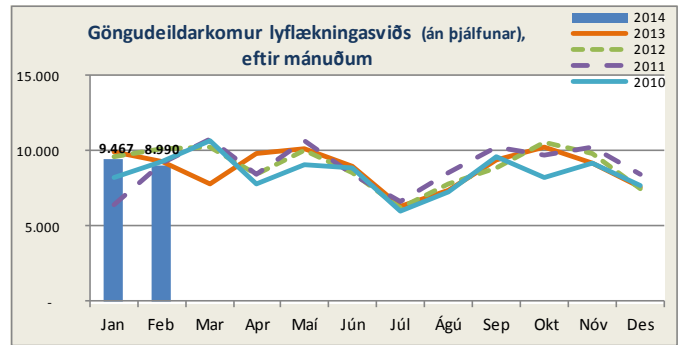
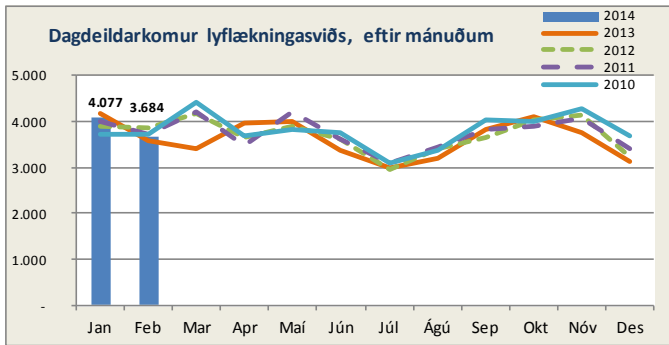
1) Hér er fyrir bæði árin birtur raun meðallegutími þeirra sjúklinga sem hafa útskrifast frá áramótum, talið frá innskriftardegi til útskriftardags, en með tilkomu vöruhúss gagna eru þessi gögn nú aðgengileg. Hér eru samtölur fyrir meðallegutíma sviðanna birtar án útlaga (m.v. 6 mán.), en meðallegutími einstakra sérgreina birtur með útlögum. Bandstrik merkir að ekki var um neina útskrift að ræða á tímabilinu og því ekki birt tala.

Dvalir e. legudeildum¹⁾

	Febrúar 2014				
	Meðalfjöldi sjúkl./sólárhring	Meðalfjöldi opinna rúma/mán.	Rúma-nýting	Dvalardagar (yfir nótt)	Meðal-dvalartími
Blóðlækningadeild	13,4	14	95%	374	8,6
Bráðalyflækningadeild (A2)	14,5	15	97%	407	3,5
Bráðöldrunarlækningadeild (B4)	21,2	21	101%	593	20,0
Endurhæfingardeild (R2)	21,3	24	89%	597	31,2
Gigtar- og alm. lyflækisdeild	13,5	12	113%	378	8,4
Hjartadeild E/G	32,1	32	100%	898	5,8
Krabbameinslækningadeild	12,8	14	92%	359	8,0
Líknardeild	11,7	12	98%	328	15,6
Líknardeild, 5 daga deild	2,0	3	65%	55	5,0
Lungnadeild (A6) ²⁾	20,8	20	104%	581	9,9
Meltingar- og nýrnadeild	19,6	19	103%	549	7,3
Smitsjúkdómadeild (A7)	21,3	22	97%	595	8,9
Taugalækningadeild	21,3	20	106%	596	9,5
Öldrunardeild H (Vífilsstöðum)	37,5	38	99%	1.050	30,3
Öldrunarlækningadeild A (K1)	20,0	20	100%	561	65,5
Öldrunarlækningadeild B (K2)	20,0	20	100%	560	37,9
Öldrunarlækningadeild C (L4)	13,9	14	99%	388	40,5
Öldrunarlækningadeild F (L3), 5 daga deild	14,1	14	101%	394	7,9
Lyflækningasvið samtals	330,8	334	99%	9.263	-

1) Fjöldi dvalardaga eftir legudeildum getur verið nokkuð frábrugðinn tölum um legudaga eftir þjónustuflokkum (sérgreinum) sviða m.a. vegna þess að nokkrar deildir eru með innliggjandi sjúklinga frá þjónustuflokk (sérgrein) sem tilheyrir öðru sviði en legudeildin. Tölur um fjölda innskrifta, útskrifta og dvalardaga eftir deildum eru aðgengilegar stjórnendum í Gagnagátt LSH í skýrslunni „Legur og legudagar“ undir „dvalir“.

2) Svefnrannsóknir, næturmeðlingar á A-6 eru taldir í töflunni „Komur á dagdeildir og klínískar rannsóknardeildir“.



Komur á dagdeildir og klínískar rannsóknardeildir (komur innliggjandi sjúklinga meðaltal)

	Febrúar 2014		Janúar - febrúar		
	Komur	Meðalfjöldi /virkan dag	2014	2013	Breyting milli ára
Dagdeild gitgar- og alm. lyflækninga (B7)	505	25	1.153	1.061	8,7%
Nýrnalækningar (Skilun)	668	28	1.410	1.472	-4,2%
Dagdeildarkomur á hjartagátt	115	6	250	231	8,2%
Hjarta- og æðapráeðingartofa	160	8	353	405	-12,8%
Svefnrannsóknir, næturmeðlingar á legud (A6)	59	3	119	117	1,7%
Speglanir Fossvogi	36	2	71	194	-63,4%
Speglanir Hringbraut	399	20	804	777	3,5%
Dagdeild endurhæfingar Grensás	433	22	852	925	-7,9%
Dagdeild öldrunar Landakoti	316	16	640	675	-5,2%
Dagdeild blóðlækninga (11C)	332	17	721	694	3,9%
Dagdeild krabbameinslækninga (11B)	613	31	1.342	1.511	-11,2%
Dagdeildarkomur, líknardeild	48	2	70	107	-34,6%
Lyflækningasvið samtals	3.684	179	7.785	8.169	-4,7%

Komur á göngudeildir

(Gögn úr klínisku vörubúsi)

	Febrúar 2014		Janúar - febrúar		
	Komur	Meðalfjöldi /virkan dag	2014	2013	Breyting milli ára
Húðsjúkdómar (A1)	967	48	1.857	2.104	-11,7%
Kynsjúkdómar (A1)	684	34	1.505	1.219	23,5%
Taugalækningar (A2)	327	16	802	742	8,1%
Göngudeild lyflækninga Fv. (A3), þar af:	1.925	96	3.866	4.325	-10,6%
gigtarsjúkdómar (A3 og B7)	381	19	758	821	-7,7%
lungnasjúkdómar, án heimavítjana	315	16	650	831	-21,8%
almennar lyflækningar	0	0	3	50	-94,0%
ofnæmissjúkdómar	460	23	908	950	-4,4%
smitsjúkdómar	159	8	332	316	5,1%
svefnrannsóknir	610	31	1.215	1.357	-10,5%
Taugarannsóknir (C2)	154	8	316	225	40,4%
Hjartarannsókn (E1, 10E og 13F)	1.920	96	4.070	4.276	-4,8%
Göngud. innkirtlasjúkdóma (G3) (m. sykursýki)	542	27	1.090	1.356	-19,6%
Endurhæfingarlækningar (R1 og R3)	28	1	51	65	-21,5%
Hjartagátt (10D), þar af	246	12	627	700	-10,4%
gd. hjartabilunar	98	5	234	185	26,5%
gd. Hjartagátt	82	4	251	352	-28,7%
innskritfir	66	3	142	163	-12,9%
Meltingarsjúkdómar (10E)	177	9	329	356	-7,6%
Nýrnalækningar (10E), þar af	160	8	340	351	-3,1%
vegna nýrnaigræðslu	25	1	44	41	7,3%
Geislæðisfræði, undirbúningur	114	6	246	202	21,8%
Geislameðferð	1.055	53	1.941	1.825	6,4%
Blóðlækningar	142	7	282	314	-10,2%
Krabbameinslækningar	455	23	955	993	-3,8%
Líknardeild, göngudeildarkomur *	4	0	9	5	-
Öldrunarlækningar Landakoti	225	11	479	477	0,4%
Lyflækningasvið samtals	8.990	450	18.469	19.225	-3,9%

*Auk 13 koma á göngudeild krabbameina.

Aðgerðir í hjartapræðingu og eftirlit

	Fjöldi		Janúar - febrúar	
	Febr. 2014	2014	2013	Breyting milli ára
Hjartapræðingar, þar af:	120	269	319	-15,7%
kransæðavíkanir	48	118	137	-13,9%
Gangráðsigræðslur og -skiptingar	26	56	53	5,7%
Gangráðs- og bjargráðæftirlit	338	716	650	10,2%
Brennsluáðgerðir (Ablationir)	12	23	13	76,9%
Bjargráðsigræðslur	4	9	19	-52,6%

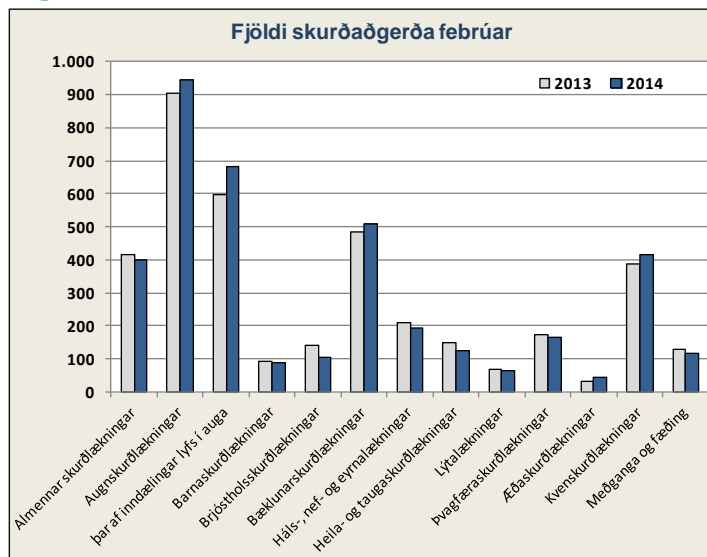
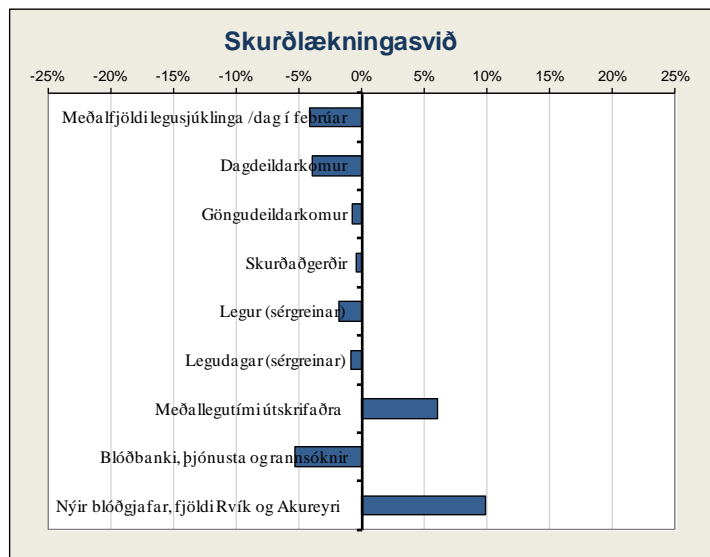
Speglunarrannsóknir

	Fjöldi		Janúar - febrúar	
	Febr. 2014	2014	2013	Breyting milli ára
Magaspeglun	173	344	406	-15,3%
Ristilspeglun löng	90	188	202	-6,9%
Ristilspeglun stutt	26	54	72	-25,0%
Gallvegspeglun	22	55	55	0,0%
Berkjúspeglun	32	59	114	-48,2%
Ómun í speglun (EUS)	11	23	11	109,1%
Gastrostoma	0	0	15	-100,0%
Annað	95	196	96	104,2%
Alls	449	919	971	-5,4%

Heimavítjanir

	Febrúar 2014		Janúar - febrúar		
	Vítjanir	Meðalfjöldi /dag	2014	2013	Breyting milli ára
Heimhlygning	368	18	825	813	1,5%
Vítjanir til langveikra lungnasjúklinga	88	4	182	125	45,6%
Vítjanir v. svefnrannsóknna	7	0,4	10	15	-33,3%
Vítjanir frá göngud. öldrunarlækninga	1	0,1	10	24	-
Lyflækningasvið samtals	464	23	1.027	977	5,1%

Skurðlækningasvið



Legur eftir sérgreinum

(Gögn úr klínísku vöruhúsi)

	Febrúar 2014		Janúar - febrúar								
	Legudagar	Meðalfjöldi sjúkl./dag	Legudagar			Legur			Meðallegutími		
			2014	2013	Breyting milli ára	2014	2013	Breyting milli ára	2014	2013	Breyting milli ára
Almennar skurðlækningar	895	32,0	1.884	1.802	4,6%	403	374	7,8%	5,0	5,1	-2,0%
Augnlækningar	27	1,0	40	78	-48,7%	24	32	-25,0%	1,7	2,4	-29,2%
Bækunarskurðlækningar	866	30,9	1.771	1.796	-1,4%	375	367	2,2%	5,2	4,9	6,1%
Háls-, nef- og eyrnalækningar	114	4,1	232	214	8,4%	91	105	-13,3%	3,4	2,3	47,8%
Heila- og taugaskurðlækningar	210	7,5	459	468	-1,9%	89	103	-13,6%	5,3	4,2	26,2%
Hjarta- og lungnaskurðlækningar	400	14,3	787	842	-6,5%	87	108	-19,4%	8,6	7,8	10,3%
Lýtalækningar	90	3,2	248	253	-2,0%	36	45	-20,0%	11,3	4,7	140,4%
Þvagfæraskurðlækningar	170	6,1	289	346	-16,5%	115	116	-0,9%	2,5	3,1	-19,4%
Æðaskurðlækningar	169	6,0	326	290	12,4%	51	45	13,3%	6,0	8,7	-31,0%
Skurðlækningasvið samtals¹⁾	2.941	105,0	6.036	6.089	-0,9%	1.271	1.295	-1,9%	5,1	4,8	6,0%

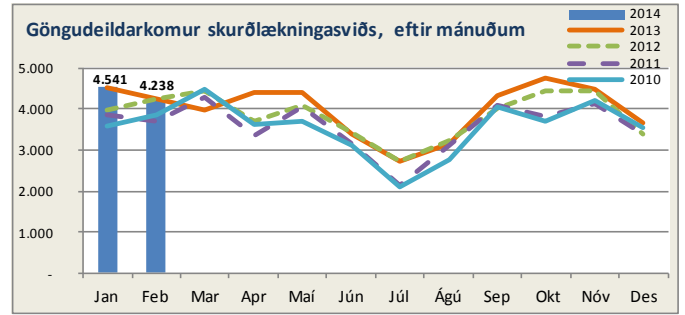
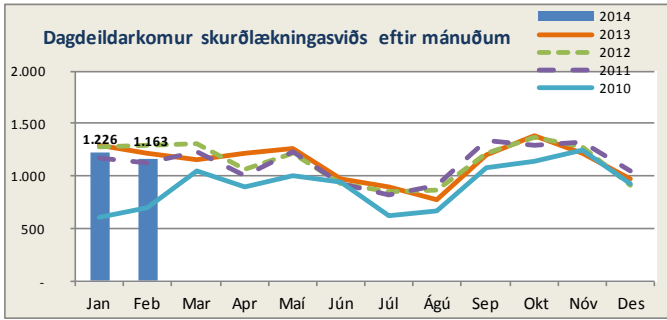
1) Hér er fyrir bæði árin birtur raun meðallegutími þeirra sjúklinga sem hafa útskrifast frá áramótum, talið frá innskriftardegi til útskriftardags, en með tilkomu vöruhúss gagna eru þessi gögn nú aðgengileg. Hér eru samtölur fyrir meðallegutíma sviðanna birtar án útlaga (m.v. 6 mán.), en meðallegutími einstakra sérgreina birtur með útlögum. Bandstrik merkir að ekki var um neina útskrift að ræða á tímabiliinu og því ekki birt tala.

Dvalir e. legudeildum¹⁾

	Febrúar 2014				
	Meðalfjöldi sjúkl./sólarhring	Meðalfjöldi opinna rúma/mán.	Rúmanýting	Dvalardagar (yfir nótt)	Meðal-dvalartími
Bækunarskurðeild (B5)	17,3	17	101%	483	4,9
Gjörgæsludeild Fossvogi	4,8	7	69%	135	2,3
Gjörgæsludeild Hringbraut	5,9	7	85%	166	2,3
Heila-, tauga- og bækunarskurðeild (B6)	17,4	14	124%	486	4,6
Hjarta-, lungna- og augnskurddeild (12E)	13,8	16	86%	386	4,1
HNE-, lýta- og æðaskurddeild (A4)	15,6	17	92%	436	3,0
Skurðlækningadeild (12G)	17,3	18	96%	483	5,5
Skurðlækninga- og þvagfæraskurddeild (13G)	17,3	18	96%	485	4,1
Skurðlækningasvið²⁾ samtals	109,3	114	99%	3.060	-
Alls	618	672	92%	17.244	-

1) Fjöldi dvalardaga eftir legudeildum getur verið nokkuð frábrugðinn tölum um legudaga eftir þjónustuflokkum (sérgreinum) sviða m.a. vegna þess að nokkrar deildir eru með innliggjandi sjúklinga frá þjónustuflokki (sérgrein) sem tilheyrir öðru sviði en legudeildin. Tölur um fjölda innskrifta, útskrifta og dvalardaga eftir deildum eru aðgengilegar stjórnendum í Gagnagátt LSH í skýrslunni „Legur og legudagar“ undir „dvalir“.

2) Rúmanýting alls er reiknuð án gjörgæsludeilda.



Komur á dagdeildir og klínískar rannsóknardeildir (ko mur innliggjandi sjúklinga meðtaldir)

	Febrúar 2014		Janúar - febrúar		
	Komur	Meðalfjöldi /virkan dag	2014	2013	Breyting milli ára
Dagdeild augnlækninga	411	21	856	813	5,3%
Dagdeild skurðlækninga F, þar af:	409	20	819	822	-0,4%
bæklunarlækningar	170	9	366	326	12,3%
háls-, nef- og eyrnalækningar	126	6	235	257	-8,6%
heila- og taugalækningar	55	3	105	131	-19,8%
lýtalækningar	24	1	49	52	-5,8%
æðaskurðlækningar	34	2	64	56	14,3%
Dagdeild skurðlækninga H, þar af:	343	17	714	851	-16,1%
undirbúningur fyrir aðgerð o.fl.	122	6	232	240	-3,3%
almennar skurðlækningar	111	6	234	233	0,4%
þvagfæraskurðlækningar	56	3	111	125	-11,2%
meltingarlækningar	20	1	39	121	-67,8%
lyflækningar krabbameina	4	0	16	28	-42,9%
augnlækningar	14	1	47	67	-29,9%
nýrnalækningar	1	0,1	6	14	-57,1%
aðrar sérgreinar	15	1	29	23	26,1%
Skurðlækningasvið samtals	1.163	58	2.389	2.486	-3,9%

Komur á göngudeildir

(Gögn úr klínísku vörubúsi)

	Febrúar 2014		Janúar - febrúar		
	Komur	Meðalfjöldi /virkan dag	2014	2013	Breyting milli ára
Augnækningar	672	34	1.414	1.361	3,9%
Göngudeild skurðlækninga F (B3) alls, þar af	1.450	73	2.914	3.110	-6,3%
æðaskurðlækningar	29	1	55	43	27,9%
háls-, nef- og eyrnalækningar	845	42	1.671	1.925	-13,2%
heila- og taugaskurðlækningar	160	8	295	342	-13,7%
hjúkrunarmóttaka	41	2	141	104	35,6%
innskriftamiðstöð	186	9	387	354	9,3%
lýtalækningar	189	9	365	342	6,7%
Bæklunarlækningar (G3)	721	36	1.535	1.708	-10,1%
Göngudeild skurðlækninga H (10E) alls, þar af	809	40	1.596	1.273	25,4%
hjarta- og lungnaskurðlækningar	26	1	68	78	-12,8%
hjúkrunarmóttaka	328	16	621	245	153,5%
innskriftamiðstöð	206	10	431	364	18,4%
almennar skurðlækningar	212	11	418	487	-14,2%
deildarlækna	34	2	51	87	-41,4%
verkjamiðstöð	3	0,2	7	12	-41,7%
Þvagfæraskurðlækningar (11A)	547	27	1.131	1.217	-7,1%
Næringarstofa	39	0	77	65	18,5%
Skurðlækningasvið samtals	4.238	210	8.667	8.734	-0,8%

Skurðaðgerðir, eftir aðgerðarflokkun

	Allar aðgerðir í jan.- febr.				þar af bráðaaðgerðir					þar af dagdeildaraðgerðir				
	Febr.	2014	2013	Breyting milli ára	2014	2013	Breyting milli ára	2014	2013	2014	2013	Breyting milli ára	2014	2013
Almennar skurðlækningar	193	398	416	-4,3%	109	120	-9,2%	27,4%	28,8%	134	147	-8,8%	33,7%	35,3%
Augnækningar	439	946	903	4,8%	14	14	0,0%	1,5%	1,6%	924	878	5,2%	97,7%	97,2%
þar af lyfjainndælingar (án aðg.)	308	684	597	14,6%	-	-	-	-	-	684	597	14,6%	100,0%	100,0%
Barnaskurðlækningar	46	90	94	-4,3%	36	37	-2,7%	40,0%	39,4%	45	48	-6,3%	50,0%	51,1%
Brjóstholsskurðlækningar	48	104	139	-25,2%	39	48	-18,8%	37,5%	34,5%	5	6	-16,7%	4,8%	4,3%
Bæklunarskurðlækningar	243	510	484	5,4%	219	223	-1,8%	42,9%	46,1%	193	176	9,7%	37,8%	36,4%
Háls-, nef- og eyrnalækningar	101	192	208	-7,7%	23	35	-34,3%	12,0%	16,8%	128	122	4,9%	66,7%	58,7%
Heila- og taugaskurðlækningar	63	126	148	-14,9%	37	28	32,1%	29,4%	18,9%	51	69	-26,1%	40,5%	46,6%
Lýtalækningar	30	65	66	-1,5%	5	3	66,7%	7,7%	4,5%	31	19	63,2%	47,7%	28,8%
Þvagfæraskurðlækningar	84	163	174	-6,3%	13	21	-38,1%	8,0%	12,1%	95	98	-3,1%	58,3%	56,3%
Æðaskurðlækningar	18	45	32	40,6%	14	7	100,0%	31,1%	21,9%	11	13	-15,4%	24,4%	40,6%
Kvenskurðlækningar	193	414	389	6,4%	82	88	-6,8%	19,8%	22,6%	306	272	12,5%	73,9%	69,9%
Meðganga og fæðing	54	117	130	-10,0%	80	90	-11,1%	68,4%	69,2%	5	1	-	4,3%	0,8%
Samtals¹⁾	1.512	3.170	3.183	-0,4%	671	714	-6,0%	21,2%	22,4%	1.928	1.849	4,3%	60,8%	58,1%

1) Inndælingar lyfs í auga á dagskurðeild augnlækninga eru nú taldar með í heildarfjölda aðgerða, en voru áður taldar sér.

Nýting skurðsérgræina á úthlutaðum dagvinnutíma¹⁾

	Febrúar 2014			
	Fossvogur	Hringbraut	Eiríksgata	Kvennadeild
Bæklunarskurðlækningar	89,1%			
Háls-, nef- og eyrnalækningar	79,4%			
Heila- og taugaskurðlækningar	76,6%			
Lýtalækningar	70,2%			
Æðaskurðlækningar	78,6%			
Almennar skurðlækningar		85,3%		
Augnækningar		52,6%		
Barnaskurðlækningar		93,9%		
Brjóstholsskurðlækningar		72,8%		
Þvagfæraskurðlækningar		90,9%		
Augnækningar			67,0%	
Almennar skurðlækningar				70,4%
Kvenskurðlækningar				85,9%
Meðganga og fæðing				56,8%
Meðalnýting sérgræina	78,8%	79,1%	67,0%	71,0%

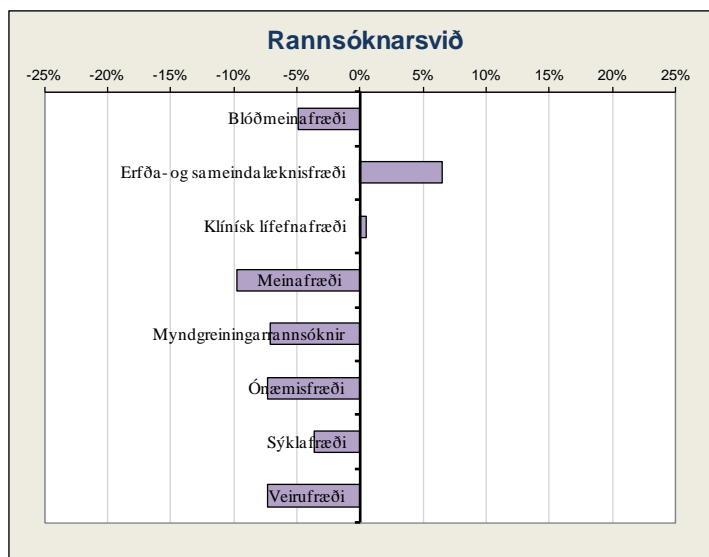
1) Miðað er við samtals nýttan stofutíma ásamt millitíma til þrifa og undirbúnings fyrir næstu aðgerð. Nýting yfir 100% þýðir að sérgræinin nýtir meira en úthlutaðan tíma sinn.

Blóðbanki – Reykjavík og Akureyri

(Gögn frá starfseiningu)

	Samtals jan.-feb.		Breyting milli ára
	2014	2013	
Blóðgjafar			
Heildarsöfnun heilblóðsgjafa	1.868	2.020	-7,5%
Heildarsöfnun nýrra blóðgjafa	367	334	9,9%
Ferðir Blóðbankabíls	21	19	10,5%
Blóðhlutar			
Heildarframleiðsla rauðkornaþykkis	1.894	1.991	-4,9%
Heildarframleiðsla blóðflögubýkkis	352	356	-1,1%
Heildarframleiðsla plasma	560	822	-31,9%
Samtals	2.806	3.169	-11,5%
Þjónusta og rannsóknir			
ABO RhD flokkun	1.873	1.788	4,8%
Samræmingarpróf	1.843	1.747	5,5%
Rauðkornaþykkni fráteknið fyrir sjúkling	2.592	2.769	-6,4%
Selt rauðkornaþykkni	1.931	1.951	-1,0%
Selt plasma	493	956	-48,4%
Seldar blóðflögur	299	326	-8,3%
Samtals	9.031	9.537	-5,3%

Rannsóknarsvið



Komur á göngudeildir

(Gögn úr klínísku vörubúsi)

	Febrúar 2014		Janúar - febrúar		
	Komur	Meðalfjöldi virkan dag	2014	2013	Breyting milli ára
Erfða- og sameindalæknisfræði ¹⁾	69	3	113	81	-
Rannsóknarsvið samtals	69	3	113	81	-

1) Aukning milli ára er að hluta til vegna bættrar skráningar.

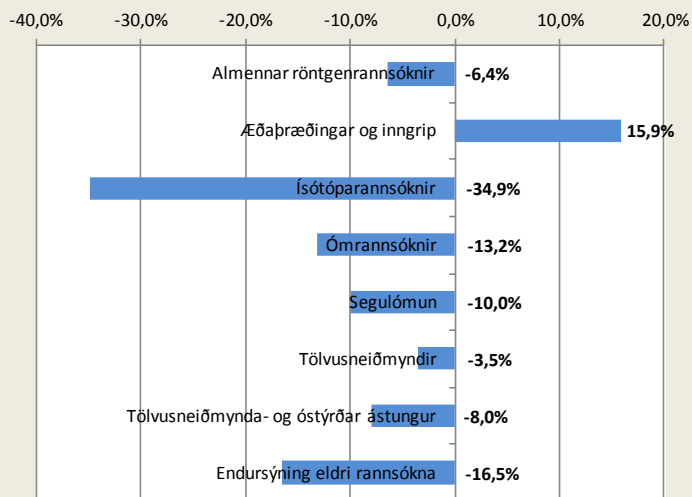
Rannsóknarsvið¹⁾

	Samtals	Fjöldi rannsókna		Breyting milli ára
		2014	2013	
Blóðmeinafræði	Samtals	54.372	57.170	-4,9%
Erfða- og sameindalæknisfræði				
DNA-rannsóknir	271	212	27,8%	
Erfðaráðgjöf	180	100	80,0%	
Litningarannsóknir	114	104	9,6%	
Lífefnaerfðafræði	24	23	4,3%	
Nýburaskimun	699	717	-2,5%	
Fósturskimun	618	633	-2,4%	
Samtals	1.906	1.789	6,5%	
Klínísk lífefnafræði	Samtals	204.586	203.530	0,5%
Meinafræði				
Fjöldi vefjasýna	2.179	2.220	-1,8%	
Almennar vefjasneiðar	9.937	11.147	-10,9%	
Ýmsar sérílitnir (IP/IF/HK ofl.)	3.007	3.405	-11,7%	
Flæðigreiningar	2	2	0,0%	
Sjúkrahússkrufningar	4	7	-42,9%	
Réttarkrufningar	29	17	70,6%	
Samtals	15.158	16.798	-9,8%	
Myndgreining				
Almennar röntgenrannsóknir	11.504	12.295	-6,4%	
Æðapræðingar og inngrip	182	157	15,9%	
Ísótóparannsóknir	203	312	-34,9%	
Ómrannsóknir	1.380	1.590	-13,2%	
Segulómun	1.507	1.674	-10,0%	
Tölvusneiðmyndir	4.765	4.939	-3,5%	
Tölvusneiðmynda- og óstýrðar ástungur	138	150	-8,0%	
Endursýning eldri rannsókna	542	649	-16,5%	
Samtals	20.221	21.766	-7,1%	
Ónæmisfræði				
Sjálfsöfnæmissjúkdómar - Skimun	1.471	1.770	-16,9%	
Sjálfsöfnæmissjúkdómar - Sértekir	1.450	1.589	-8,7%	
Magnakerfismælingar	648	619	4,7%	
Vessabundið ónæmissvar	2.041	2.387	-14,5%	
Frumubundið ónæmissvar	133	121	9,9%	
Ofnæmispróf - Skimun	647	742	-12,8%	
Ofnæmispróf - Sértekki	1.685	1.667	1,1%	
Annað	239	80	-	
Samtals	8.314	8.975	-7,4%	
Sýklafræði				
Þvagræktanir	4.368	4.466	-2,2%	
Blóðræktanir	1.295	1.449	-10,6%	
Aðrar ræktanir	3.814	4.304	-11,4%	
Fjöldi næmisprófa	2.790	2.905	-4,0%	
Klamydiu og lekanda PCR	5.890	5.640	4,4%	
Blóðvatnspróf	1.808	1.787	1,2%	
Sérrannsóknir	611	798	-23,4%	
Samtals	20.576	21.349	-3,6%	
Veirufræði				
Innsend sýni	-	-	-	
Alm.blóðvatnspróf	1.709	1.900	-10,1%	
Ræktanir	1.454	1.817	-20,0%	
Kjarnasýrumögnun (PCR)	5.163	5.379	-4,0%	
Áhætturannsóknir	4.577	4.830	-5,2%	
Samtals	12.903	13.926	-7,3%	
Alls	338.036	345.303	-2,1%	

1) Þetta eru allar rannsóknir framkvæmdar á LSH, fyrir sjúklinga LSH og aðra landsmenn auk utanaðkomandi sjúklinga.

Myndgreiningarrannsóknir

-hlutfallsleg breyting milli árunna 2013 og 2014, jan.-feb.



Fimm ára tölfræðilegt yfirlit / Five years key statistics / Statistisk oversigt

Fimm ára tölfræðilegt yfirlit ¹⁾

Five years statistical overview ¹⁾

Fem års statistisk oversigt ¹⁾

	Bráða- birgðatölur 2013	2012	2011	2010	2009		
Þróun mannfjölda á höfuðborgarsvæðinu ²⁾						Population development in the capital area ²⁾	Udvikling af befolkningen i hovedstadsområdet ²⁾
Íbúaföldi	205.675	203.594	202.341	200.907	201.251	Number of inhabitants	Befolkning
Fjöldun íbúa	1,02%	0,62%	0,71%	-0,17%	1,67%	Annual increase	Árleg vöxst
Fjöldi einstaklinga 70 ára og eldri	17.556	17.082	16.770	16.638	16.470	Number of inhabitants age 70 years and older	Antal beboere 70 år og ældre
Hlutfall einstaklinga 70 ára og eldri	8,54%	8,39%	8,29%	8,28%	8,18%	Proportion of inhabitants age 70 years and older	Procent beboere 70 år og ældre
Fjöldi einstaklinga 80 ára og eldri	7.320	7.148	6.936	6.730	6.537	Number of inhabitants age 80 years and older	Antal beboere 80 år og ældre
Hlutfall einstaklinga 80 ára og eldri	3,56%	3,51%	3,43%	3,35%	3,25%	Proportion of inhabitants age 80 years and older	Procent beboere 80 år og ældre
Lykiltölur LSH ³⁾						Key operational statistics ³⁾	Nøgletter for hospitalet ³⁾
Rekstrarkostnaður (ISK) uppreiðn. á verðlag ársins 2012 ⁴⁾	- 39.843.615	39.334.783	39.109.923	43.225.844	43.225.844	Total operational costs (ISK) ⁴⁾	Samlede udgifter ⁴⁾
Launakostnaður	- 72%	73%	73%	70%	70%	Salaries	Udgifter til personale
Lyfjakostnaður (ISK) ^{4) 5)}	- 1.404.627	1.402.061	1.476.559	1.706.188	1.706.188	Medication costs (incl. total operational costs) ^{4) 5)}	Udgifter til medicin ^{4) 5)}
Fjöldi einstaklinga sem leituðu til LSH	- 106.528	106.814	103.384	104.675	104.675	Number of individuals receiving hospital care	Antal personer som fik tjeneste fra hospitalet
Slysa- og bráðabjónusta - fjöldi koma	97.672	98.922	96.403	91.454	94.458	Emergency units, visits	Skadestue, antal besøg
Fjöldi koma á göngudeildir	236.856	235.403	238.203	236.339	230.184	Outpatient units, visits, thereof	Ambulante besøg, deraf
Fjöldi koma á dagdeildir ¹⁾	77.896	77.922	79.505	81.205	76.413	dayward units, visits ¹⁾	dagpatienter, antal besøg ¹⁾
Fjöldi legudaga ¹⁾	215.058	213.515	208.563	204.110	211.917	Patient days ¹⁾	Antal sengedage ¹⁾
Fjöldi lega/innlagna ¹⁾	26.811	27.317	27.534	27.728	28.596	Admissions ¹⁾	Antal indlæggelser ¹⁾
Meðallegutími (dagar)	8,6	7,8	7,6	7,4	7,5	Average length of stay, thereof	Gennemsnitlig liggetid, deraf
þar af legur < 6 mánuðir	7,3	7,2	7,0	6,7	6,9	stays < 6 months	liggetid < 6 måneder
Meðal hjúkrunarþyngd (bráðleiki) sjúklinga	-	-	-	-	1,20	Patient acuity	Patient plejetyngde
Meðal DRG vgt legudeildasjúklinga	1,21	1,26	1,28	1,22	1,20	DRG casemix index, inpatients	Gennemsnitlig DRG-vægt af indlagte patienter
Fjöldi DRG eininga ⁶⁾	43.480	45.232	48.994	45.912	50.530	Total DRG units ⁶⁾	Samlede DRG enheder ⁶⁾
Fjöldi rúma í árslok	622	649	659	677	718	Hospital beds	Antal senge
Skurðaðgerðir	13.688	14.070	14.383	13.717	13.959	Surgical procedures, thereof	Kirurgiske behandlinger, deraf
þar af dagdeildaraðgerðir	6.634	6.602	6.378	6.036	3.921	same day surgery	dagskirurgi
Fæðingar	3.228	3.265	3.241	3.420	3.500	Number of births	Antal fødsler
Rannsóknir á rannsóknarsvði	1.921.338	1.832.182	1.822.438	1.737.843	2.086.269	Diagnostic services, thereof	Diagnostiske undersøgelser, deraf
þar af myndgreiningar	116.600	123.901	124.140	119.126	125.744	Diagnostic imaging	antal radiologiske undersøgelser
Greidd stöðugildi/ársverk, meðaltal á mánuði	3.667	3.643	3.657	3.648	3.899	Staffing, full time equivalents	Antal ansatte/årsverk
Fjöldi starfsmanna í upphafi árs (m. Rjóðri)	4.864	4.670	4.585	4.774	5.242	Number of employees	Antal ansatte personer
Starfsmannavelta (%)	11,1%	11,1%	10,8%	11,3%	11,6%	Staff turnover	Personale omsætning

1) Í sumum tilfellum eru tölur ekki sambærilegar milli ára vegna mikilla breytinga á starfsemi LSH á tímabilinu. Þann 1. febrúar 2011 voru St. Jósefsspítali í Hafnarfirði og LSH sameinaðir, en klínísk skráning var ekki að fullu samræmd fyrr en í apríl 2011. Hér hefur því verið bætt við 1.000 dagdeildarkomum, 1.024 legudögum og 96 legum sem eru ætlaðar tölur fyrir starfsemi LSH í Hafnarfirði frá 1. febrúar og fram í apríl 2011.

Figures may be affected by considerable operational changes in the period. In nogle tilfælde kan tallene ikke sammenlignes pga. ændringer af hospitalets bedrift i perioden.

2) Gögn frá Hagstofu Íslands. Data from Statistics Iceland. Data fra Íslands Statistikk.

3) Tölur úr ársskýrslum LSH. Data from hospital annual reports. Data fra hospitalets årsberetning.

4) Krónutölur í þúsundum, á verðlagi ársins 2012 (skv. vísitölum Hagstofu Íslands), án fjármagnsliða og viðhalds og stofnkostnaðar. Numbers in thousands (ISK), at fixed price level for the year 2012. Tal i tusind (ISK), ved fast pris for året 2012.

5) Kostnaður vegna S-merktra lyfja fluttist til Sjúkratrygginga Íslands 2009. Kostnaður LSH vegna S-merktra lyfja 2008 var 4.188.882 þús.kr. á verðlagi 2012. Það skýrir að einhverju leyfi lækun rekstrarkostnaðar og hlutfallslega aukningu launakostnaðar af heildargjöldum.

Cost of S-labelled medication paid by Icelandic Health Insurance since 2009. Hospital's cost of S-labelled medication in 2008 was 4.188.882 ISK at fixed price level for 2012. That explains to some extent lower operational costs and the higher proportion of salaries between 2008 and 2009.

Udgifter for S-mærket medicin betales af Íslands Sygeforsikring siden 2009. Hospitalets omkostninger pga. S-mærket medicin 2008 var 4.188.882 ISK ved fast pris for året 2012. Det forklarer en del af omkostningernes nedsættelse og den proportionelle stigning i lønudgifter mellem 2008 og 2009.

6) Tölur fyrir 2012 eru m.v. stöðuna í febrúar 2013. Einingar samkvæmt DRG vögum hvers árs. Total DRG units based on each years DRG weights. Samlede DRG enheder baseres på årlige DRG vægte.

	2013	2012	2011	2010	2009	
Average exchange rate USD to ISK	-	125,05	116,07	122,04	123,59	Gennemsnitlig valutakurs USD til ISK
Average exchange rate EUR to ISK	-	160,73	161,42	161,89	172,67	Gennemsnitlig valutakurs EUR til ISK

Uppfært/Updated/Opdateret febrúar 2014