



Ársskýrsla Eitrunarmiðstöðvar 2021

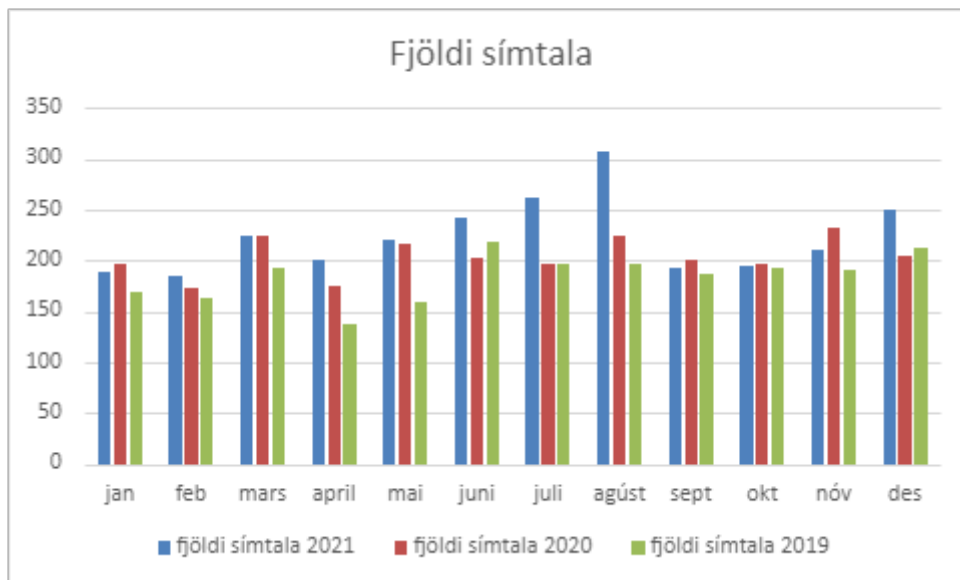
Starfsemi

Eitrunarmiðstöðin (EM) starfaði á Bráðþjónustusvið og Lyfjapjónustu 2021. Aðalhlutverk er að sinna ráðgjöf um meðferð eitrona til almennings og heilbrigðisstarfsmanna og efla þekkingu á eitrunum og meðferð þeirra. Eitrunarsíminn er opinn fyrir alla allan sólarhringinn.

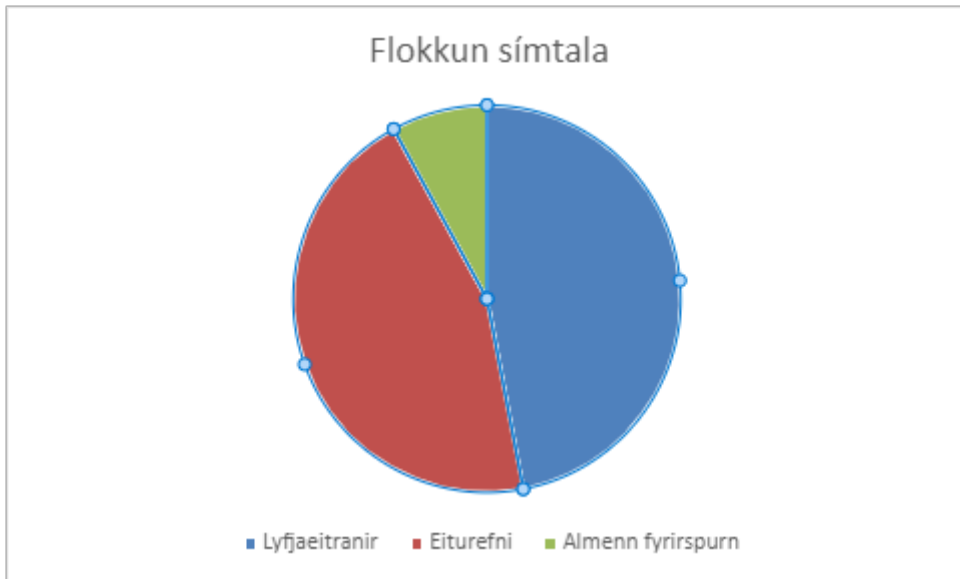
Tölfræði og yfirlit símtala í eitrunarsímann

Yfirlit yfir fyrirspurnir árið 2021

Árið 2020 voru skráð símtöl í eitrunarsímann **2445** og árið 2021 **2676** símtöl (8,6% aukning).



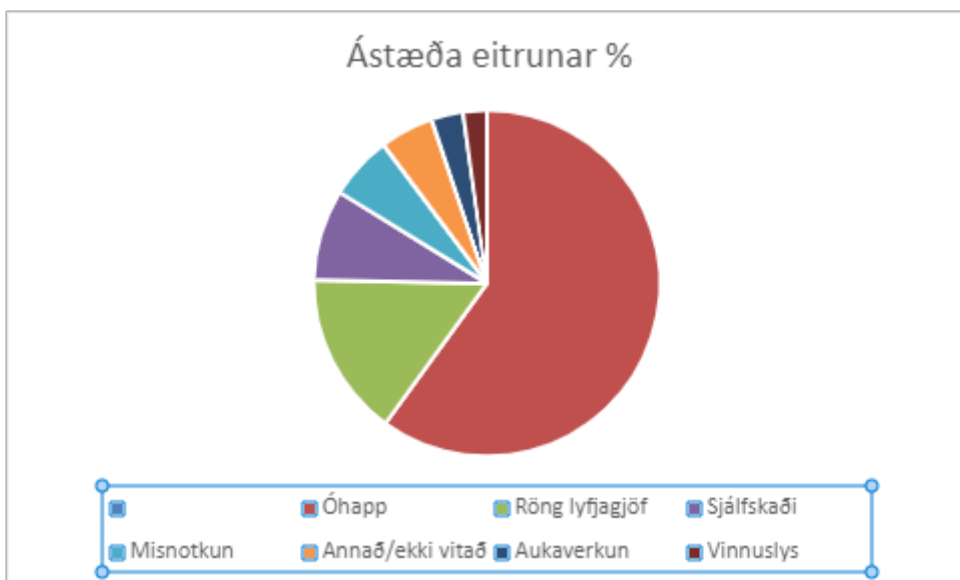
47,0 % fyrirspurna voru vegna lyfjæitrona og 45,0 % vegna annarra eitrefna. Almennar fyrirspurnir voru 8,0 %.



Af **2676** símtölum þá voru 64% símtala/fyrirspurna afgreidd í símtalinu, 3 % símtala voru frá læknum á sjúkrahúsum eða bráðamóttökum, um 3% erinda var vísað á heilsugæsluna og um 30% var vísað á bráðamóttöku.

Ástæða:

Símtölum vegna sjálfsskaða fjölgaði úr 6,5 % í 8,5% milli ára og símtölum vegna rangrar lyfjagjafar á stofnunum fjölgaði úr 13 % í 15%. Símtöl vegna óhappaeitrana voru 60%, vinnuslysa 3%, aukaverkana 3% og misnotkunar 6%.

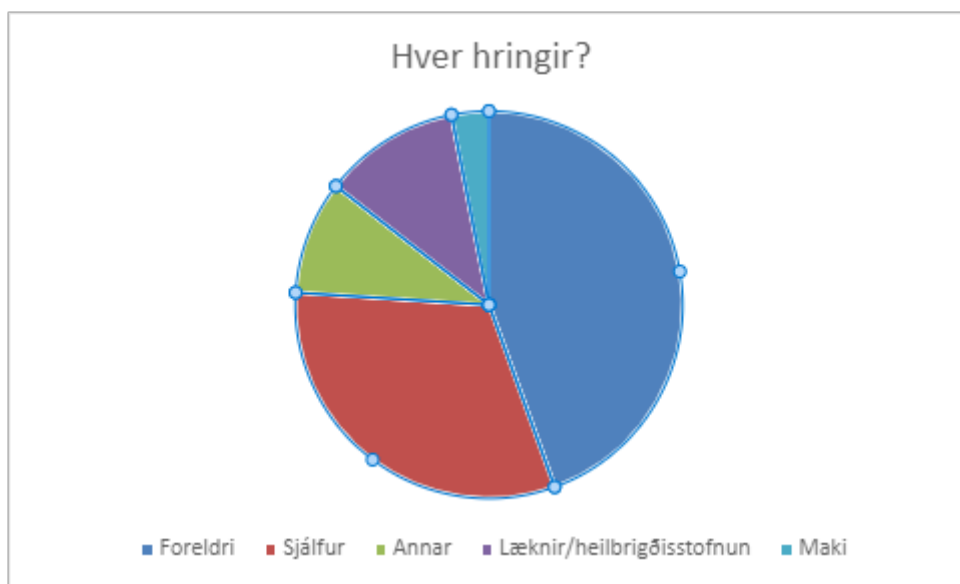


Betri skráning og betra utan umhald símtala skýrir að miklu leyti þessa aukningu milli ára m.a. betri skráning á almennum fyrirspurnum. En einnig má skýra þessa aukningu með meiri sýnileiki stöðvarinnar vegna hinna ýmsu kynninga og funda, sem haldin voru á árinu, þar sem starfsemi og gagnsemi Eitrunarmiðstöðvarinnar var

kynnt fyrir heilbrigðisstarfsfólki og almenningi. Loks er aftur merkjanleg aukning á símtölum vegna nikótínþúða.

Hver hringir?

<u>Hver hringir?</u>	<u>%</u>
Foreldri	44,5
Sjálfur	31,5
Annar	9,5
Læknir/heilbrigðisstofnun	11,4
Maki	3,1



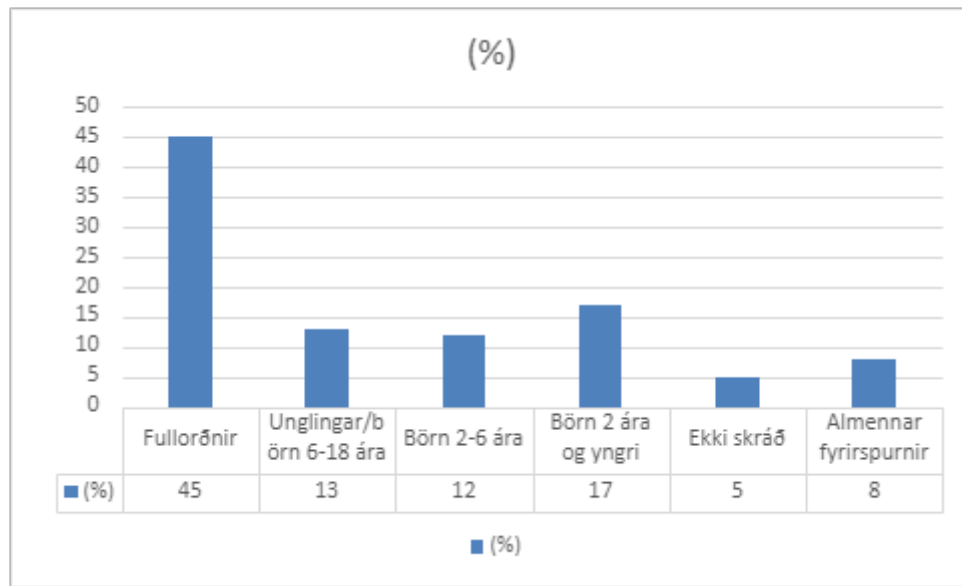
Dreifing símtala yfir daginn í %

	kl. 8-16	kl. 16-24	kl. 24-8
2019	37	52	11
2020	42	50	8
2021	36	57	7

Aldursdreifing:

Aldursdreifing	(%)
Fullorðnir	45
Unglingar/börn 6-18 ára	13
Börn 2-6 ára	12
Börn 2 ára og yngri	17

Ekki skráð	5
Almennar fyrirspurnir	8



Algengustu lyfin sem hringt var út af:

Heiti lyfs	Fjöldi (%)
Geðlyf	8
Parasetamól	8
Flogaveikilyf	7
Veik verkjalyf/NSAID	5
Ofvirknilyf	5
Hjartasjúkdómalyf	6
Svefnlyf	5
Sterk verkjalyf/Opíóíðar	5
Blóðþrýstingslækkandilyf	5
Nikótínlyf	8
Annað/ekki skráð	9

Algengustu eiturefnin sem hringt var út af:

Hreinsiefni til heimilisnota	60%
Snyrti- og hreinlætisvörur	13,50%
Skordýra og/eða illgresiseitur	1,60%

Annað	15,80%
Eitruð alkohól	1,40%
Eitraðar lofttegundir	6%
Ilmoliur	1,70%
Annað er m.a.: glowstick stjörnuljós blákorn kvikasilfur	

